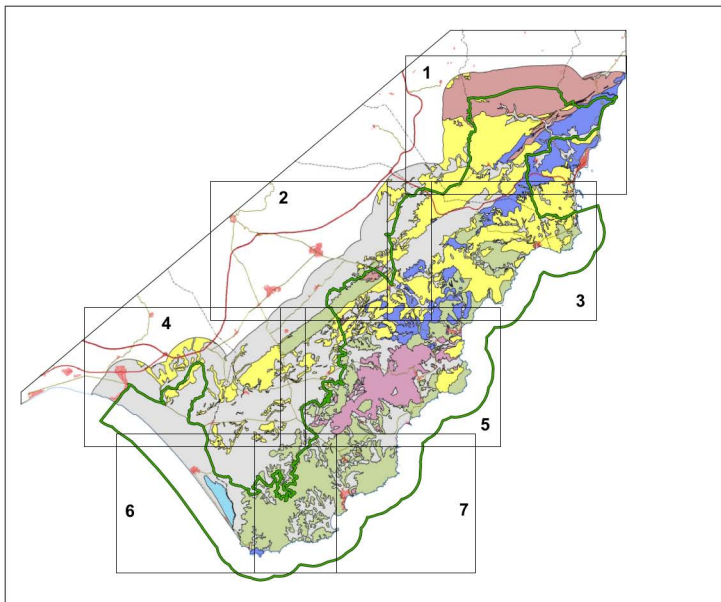


Mapa Geológico del Geoparque Parque Natural Cabo de Gata-Níjar



LEYENDA

Límite del Geoparque

Límites

Termino municipal

Línea de Costa

Carreteras

Autovías

Nacional

Provincial

Local

Núcleos de población

Esquema Geológico Regional

Masas de agua (Salinas)

Cuaternario

Neógeno

Volcanismo con alteración endógena

Volcanismo posterior

Volcanismo previo

Cordilleras Béticas

Fuentes de Información: Geología: Mapa Geológico Nacional, a escala 1:50.000, Instituto Geológico y Minero de España.
Altimetría y Planimetría: Mapa Topográfico de Andalucía, a escala 1:10.000, Junta de Andalucía.

Síntesis Geológica: TECNA (2009)
Composición: TRAGSATEC (2011)

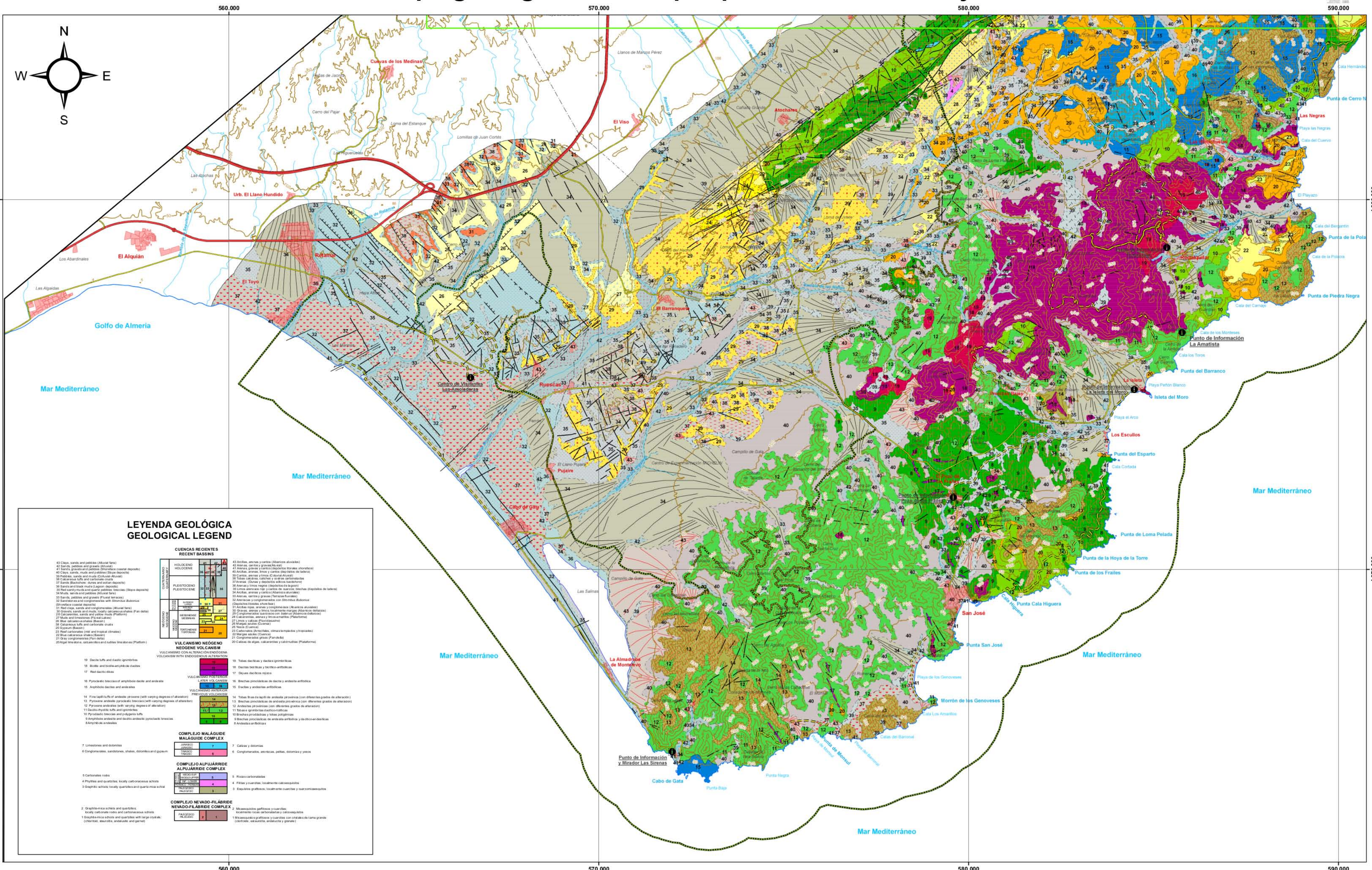
0 5 10 15 20 Kilómetros

Esquema Geológico Regional
Distribución de hojas



JUNTA DE ANDALUCÍA
CONSEJERÍA DE MEDIO AMBIENTE Y ORDENACIÓN DEL TERRITORIO

Mapa geológico del Geoparque Cabo de Gata-Níjar



LEYENDA GEOLÓGICA GEOLOGICAL LEGEND

CUENCAS RECENTES RECENT BASINS	
43 Clays, sands and pebbles (Alluvial fans)	43 Arenas, arenas y cantos (Aluviales aluviales)
41 Sands, gravels and pebbles (Stress coastal deposits)	41 Arenas, arenas y gravas (Aluviales)
40 Clays, sands, muds and pebbles (Edge deposits)	40 Arcillas, arenas, limos y cantos (depósitos de talud)
39 Sands, sands and muds (Coastal dunes)	39 Arenas, arenas y limos (Costas Aluviales)
38 Carbonaceous luffs and carbonaceous sands	38 Arenas, arenas y limos (Carbonáceas)
37 Sands (Beachbars, dunes and coastal deposits)	37 Arenas, arenas y limos (Beachbars)
36 Sands and fine muds (Lagoon deposits)	36 Arenas y limos finos (Depósitos de laguna)
35 Reef sand and gravel terraces (Beach deposits)	35 Limas arenosas ríjidas y cantos de barros (terrazas depósitos de talud)
34 Sands, pebbles and gravels (Fluvial terraces)	34 Arenas, arenas y cantos (Terrazas fluviales)
33 Sandstones and conglomerates with Stromatolites/Bubonius (Stromatolite coastal deposits)	33 Arenas y conglomerados con Stromatolites/Bubonius (Depósitos costeros)
31 Red clays, sands and conglomerates (Recent dunes)	31 Arcillas rojas, arenas y conglomerados (Aluviales aluviales)
30 Gravels, sands and muds, locally calcareous shales (Fan dunes)	30 Gravas, arenas y limos (localmente margas) (Aluviales aluviales)
29 Clays, sands and pebbles (Platform)	29 Conglomerados calcareos con boleros (Aluviales aluviales)
28 Blue calcareous shales (Beach)	28 Arcillas, arenas y limos amarillos (Plataformas)
27 Muds and thinstones (Fossiliferous)	27 Margas azules (Costas)
26 Carbonaceous luffs and carbonaceous sands	26 Carbonáceas (Beach)
25 Reef carbonates (reef and tropical climate)	25 Carbonáceas (Aluviales, clima tropical y subtropical)
23 Reef carbonates (Beach)	23 Conglomerados gran (Fossilíferos)
22 Reef carbonates (Platform)	22 Margas azules (Costas)
21 Reef carbonates (Beach)	21 Conglomerados gran (Fossilíferos)
20 Reef carbonates (Platform)	20 Carbonáceas (Aluviales)
19 Reef carbonates (Beach)	19 Carbonáceas (Aluviales)
18 Reef carbonates (Platform)	18 Carbonáceas (Aluviales)
17 Reef carbonates (Beach)	17 Carbonáceas (Aluviales)
16 Reef carbonates (Platform)	16 Carbonáceas (Aluviales)
15 Reef carbonates (Beach)	15 Carbonáceas (Aluviales)
14 Reef carbonates (Platform)	14 Carbonáceas (Aluviales)
13 Reef carbonates (Beach)	13 Carbonáceas (Aluviales)
12 Reef carbonates (Platform)	12 Carbonáceas (Aluviales)
11 Reef carbonates (Beach)	11 Carbonáceas (Aluviales)
10 Reef carbonates (Platform)	10 Carbonáceas (Aluviales)
9 Reef carbonates (Beach)	9 Carbonáceas (Aluviales)
8 Reef carbonates (Platform)	8 Carbonáceas (Aluviales)
7 Reef carbonates (Beach)	7 Carbonáceas (Aluviales)
6 Reef carbonates (Platform)	6 Carbonáceas (Aluviales)
5 Reef carbonates (Beach)	5 Carbonáceas (Aluviales)
4 Reef carbonates (Platform)	4 Carbonáceas (Aluviales)
3 Reef carbonates (Beach)	3 Carbonáceas (Aluviales)
2 Reef carbonates (Platform)	2 Carbonáceas (Aluviales)
1 Reef carbonates (Beach)	1 Carbonáceas (Aluviales)

Fuentes de Información: Geología: Mapa Geológico Nacional, a escala 1:50.000. Instituto Geológico y Minero de España. Altimetría y Planimetría: Mapa Topográfico de Andalucía, a escala 1:10.000. Junta de Andalucía. Síntesis Geológica: TECNA (2009). Composición: TRAGSATEC (2011)

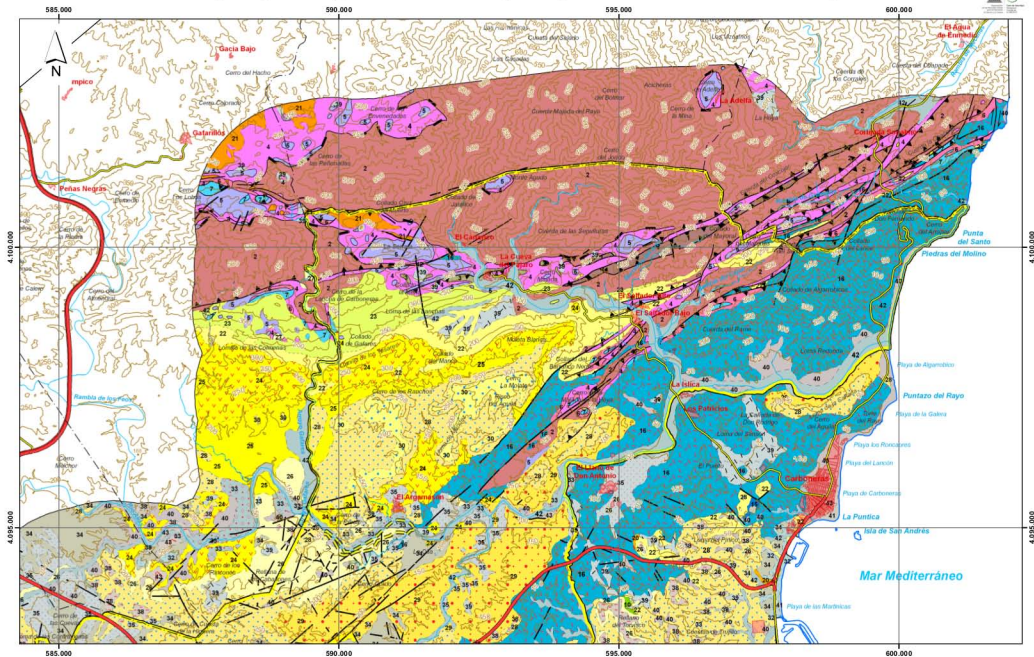
Cabo de Gata Suroeste



1:45.000



Mapa geológico del Geoparque Cabo de Gata-Níjar



Fuentes de Información: Geología: Mapa Geológico Nacional, a escala 1:50.000. Instituto Geológico y Minero de España.
Altimetría y Planimetría: Mapa Topográfico de Andalucía, a escala 1:10.000. Junta de Andalucía.

Síntesis Geológica: TEOMA (2009)

Composición: TRAGSATEC (2011)

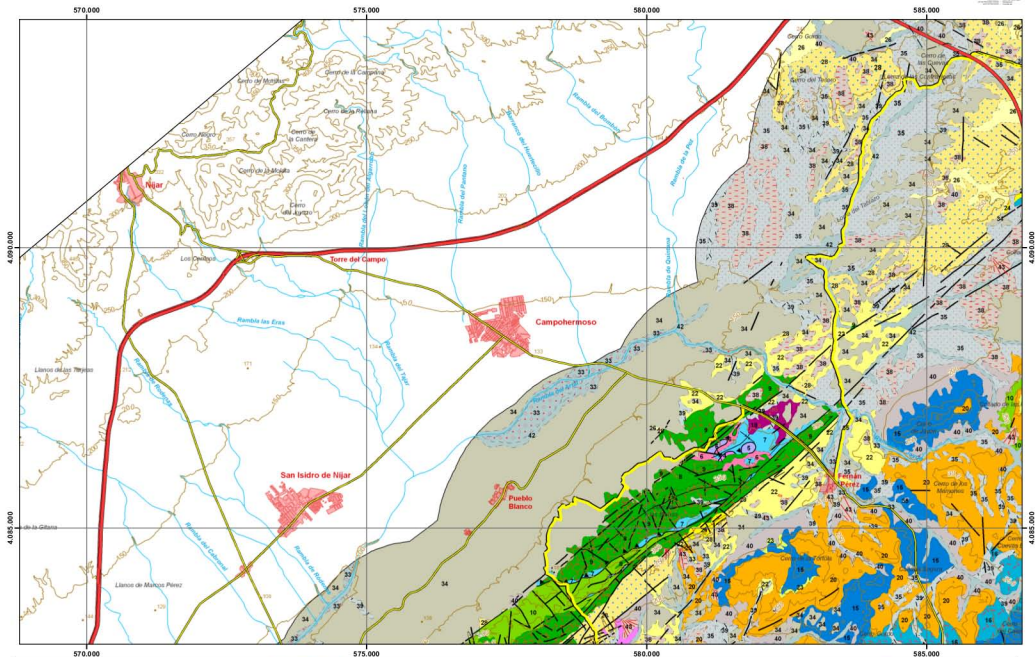


HOJA 1 0 1 2 3 4 5 Kilómetros



JUNTA DE ANDALUCÍA
CONSEJERÍA DE MEDIO AMBIENTE Y ORDENACIÓN DEL TERRITORIO

Mapa geológico del Geoparque Cabo de Gata-Níjar



Fuentes de Información: Geología: Mapa Geológico Nacional, a escala 1:50.000. Instituto Geológico y Minero de España. Altimetría y Planimetría: Mapa Topográfico de Andalucía, a escala 1:10.000. Junta de Andalucía.

Síntesis Geológica: TECHA (2009)
Composición: TRAGISATEC (2011)

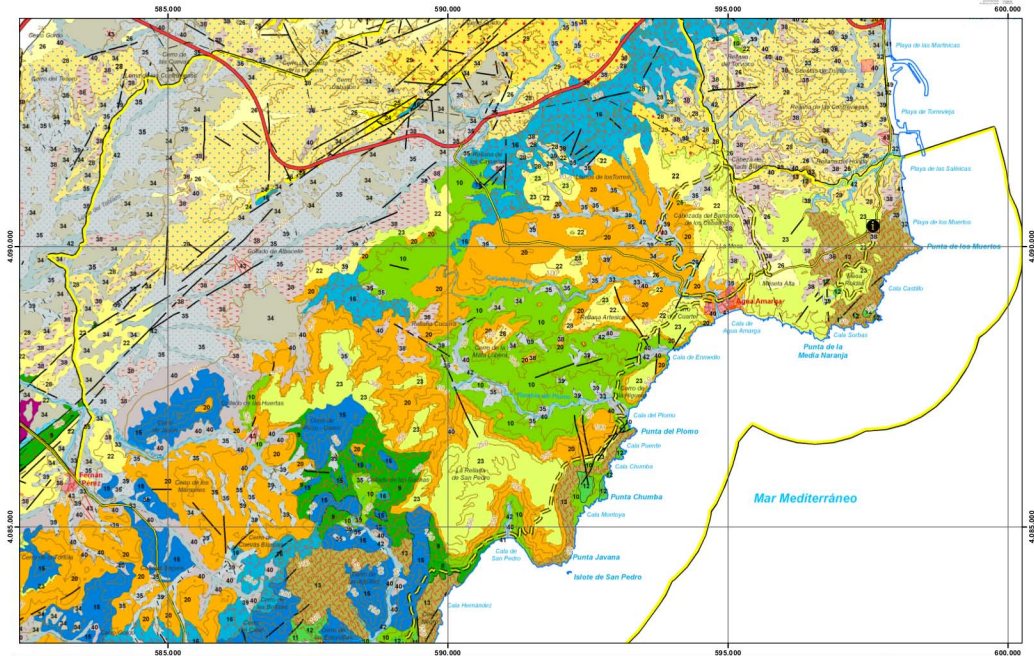


HOJA 2 0 1 2 3 4 5 Kilómetros



JUNTA DE ANDALUCÍA
CONSELERÍA DE MEDIO AMBIENTE Y ORDENACIÓN DEL TERRITORIO

Mapa geológico del Geoparque Cabo de Gata-Níjar



Fuentes de Información: Geología: Mapa Geológico Nacional, a escala 1:50.000. Instituto Geológico y Minero de España. Albornoz y Planerón. Mapa Topográfico de Andalucía, a escala 1:10.000. Junta de Andalucía.

Síntesis Geológica: TEOMA (2009)
Composición: TRAGSATEC (2011)



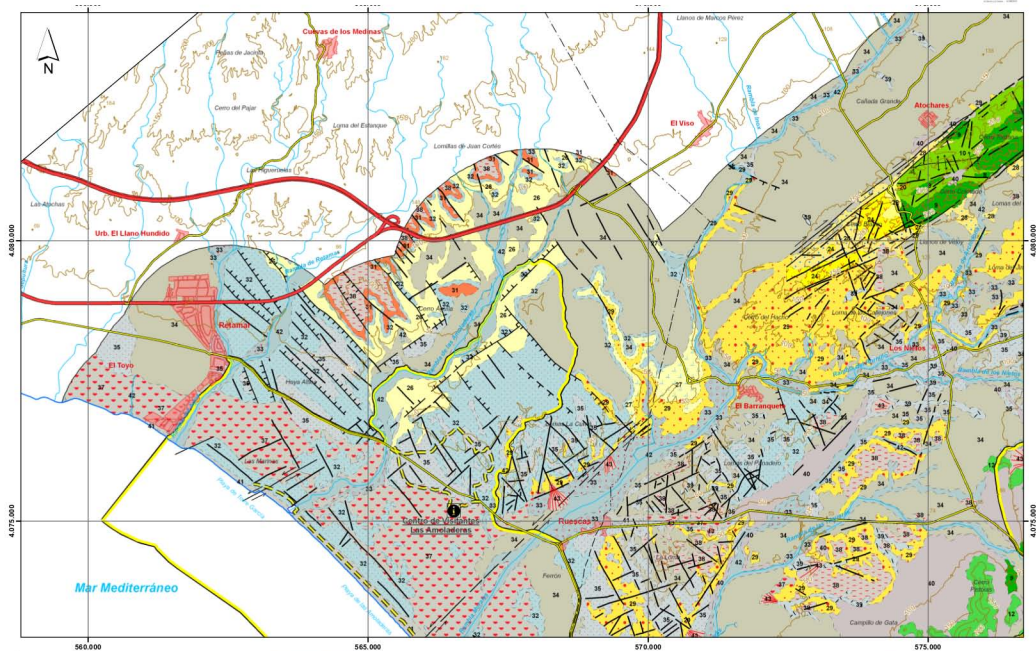
HOJA 3

0 1 2 3 4 5 Kilómetros



JUNTA DE ANDALUCÍA
CONSEJERÍA DE MEDIO AMBIENTE Y ORDENACIÓN DEL TERRITORIO

Mapa geológico del Geoparque Cabo de Gata-Níjar



Fuentes de Información: Geología: Mapa Geológico Nacional, a escala 1:50.000. Instituto Geológico y Minero de España. Altimetría y Planimetría: Mapa Topográfico de Andalucía, a escala 1:10.000. Junta de Andalucía.

Síntesis Geológica: TEOMA (2009)

Composición: TRAGSATEC (2011)

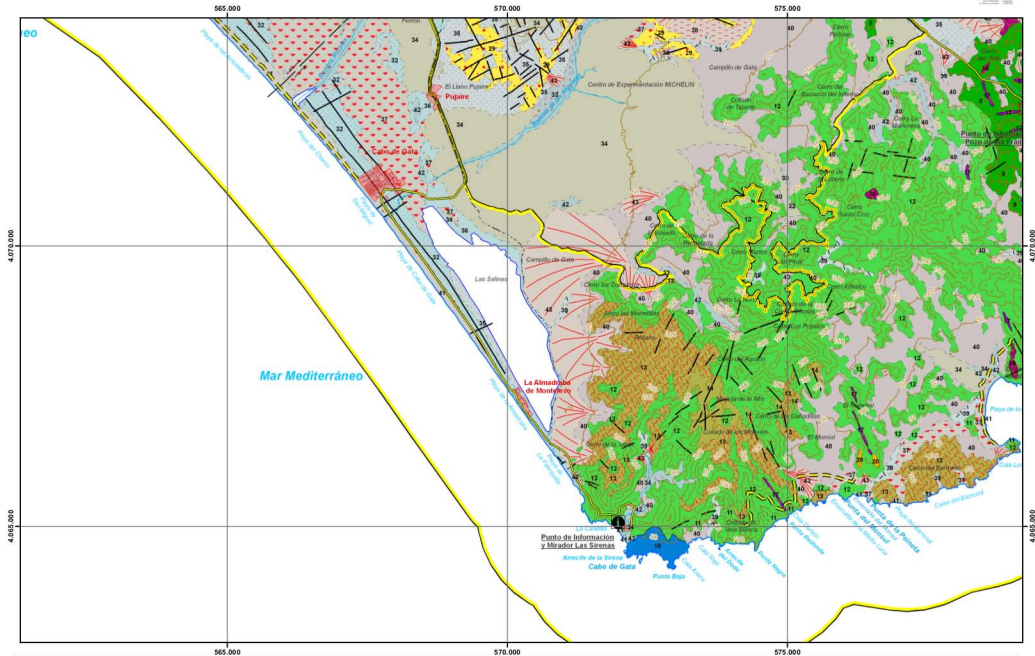


HOJA 4



JUNTA DE ANDALUCÍA
CONSEJERÍA DE MEDIO AMBIENTE Y ORDENACIÓN DEL TERRITORIO

Mapa geológico del Geoparque Cabo de Gata-Níjar



Fuentes de Información: Geología: Mapa Geológico Nacional, a escala 1:50.000. Instituto Geológico y Minero de España. Altimetría y Planimetría: Mapa Topográfico de Andalucía, a escala 1:10.000. Junta de Andalucía.

Síntesis Geológica: TECHA (2009)

Composición: TRAGSATEC (2011)

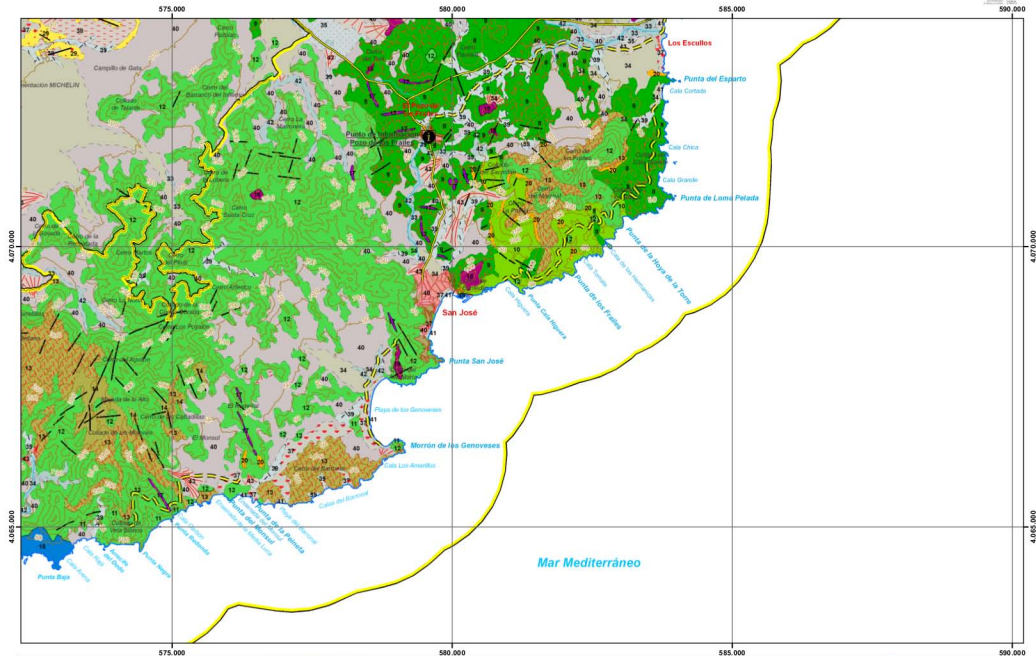


HOJA 6



JUNTA DE ANDALUCÍA
CONSELERÍA DE MEDIO AMBIENTE Y ORDENACIÓN DEL TERRITORIO

Mapa geológico del Geoparque Cabo de Gata-Níjar



Fuentes de Información: Geología: Mapa Geológico Nacional, a escala 1:50.000, Instituto Geológico y Minero de España.
Altimetría y Planimetría: Mapa Topográfico de Andalucía, a escala 1:10.000, Junta de Andalucía.
Síntesis Geológica: TECHA (2009)
Composición: TRAGSATEC (2011)



HOJA 7



JUNTA DE ANDALUCÍA
CONSEJERÍA DE MEDIO AMBIENTE Y ORDENACIÓN DEL TERRITORIO