

CONSEJERÍA DE AGRICULTURA, PESCA  
Y MEDIO AMBIENTE

SERVICIO EL ALCORNOCAL  
Y EL CORCHO EN ANDALUCÍA

# LA SUBEROTECA ANDALUZA Y LA INDUSTRIA CORCHERA



JUNTA DE ANDALUCÍA

## *¿Qué es la Suberoteca?*

La Suberoteca es el lugar de conservación, estudio y exposición de muestras o calas de corcho. Se crea en el año 1995, como parte integrante del Servicio El Alcornocal y el Corcho en Andalucía (SACA) cuyo principal objetivo es la estimación de la calidad de corcho.

La Consejería de Agricultura, Pesca y Medio Ambiente, a través de SACA, ofrece a la **industria corchera** la posibilidad de consultar el material y la información que posee la única Suberoteca existente en Andalucía.

Esta exposición de corcho recoge, desde 1995 el resultado de los muestreos realizados en alcornocales privados y públicos andaluces. Actualmente contiene aproximadamente 80.000 calas de corcho de 10 x 10 centímetros, clasificadas por zona de descorche y año de extracción.

Se encuentra ubicada en Alcalá de los Gazules (Cádiz), puerta de entrada de una de las mayores masas continuas de alcornocales del mundo.



# ¿Qué se puede consultar en la Suberoteca?

## Muestras de corcho

Consulta de todas las calas disponibles desde 1995, con posibilidad de realizar su propio escogido de cada colección.



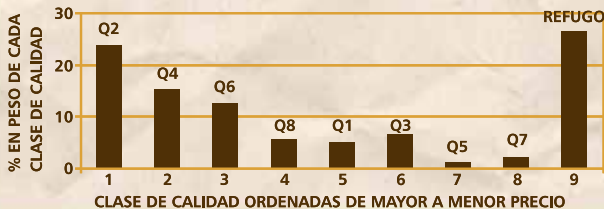
## Resultados de escogido

Consulta de los datos obtenidos en el escogido de cada colección.



## Resultados de calidad

Consulta de los resultados obtenidos en el análisis de calidad de cada monte muestreado.



## Resultados de humedad

Consulta de los resultados obtenidos en el análisis de pérdida de humedad del corcho de cada monte muestreado.



## Cartografía

Situación exacta sobre plano topográfico 1:10.000 de las zonas muestreadas.



# ¿Cómo se procesan las calas?



Las calas se someten a un proceso muy similar al que realiza la industria preparadora de corcho. SACA sigue un estricto protocolo de preparación que, resumidamente, incluye pesado y medición de las calas, cocido, reposo de 48 horas y escogido. Posteriormente las calas se almacenan enrastadas, en orden decreciente de calibre y calidad, para facilitar su consulta.



# Clases de calidad

La calidad del corcho se obtiene a través del proceso de escogido o clasificación del corcho. Este se realiza basándose en dos parámetros: el calibre y el aspecto. SACA agrupa el calibre en 5 tipos y el aspecto en 7.

Para simplificar el escogido, este servicio trabaja con 9 clases de calidad (Q1 a Q9), cuyo calibre y aspecto se resume en la siguiente tabla.

CALIBRE	ASPECTO						REFUGO
	1ª	2ª	3ª	4ª	5ª	6ª	
<11 líneas	cuarta arriba (4ª↑) Q(8)= DISCO				Refugio Q(9)= NO TAPONABLE		
11-13 líneas	quinta arriba (5ª↑) Q(6)= TAPONABLE BUENO			sexta (6º) Q(7)= TAPONABLE FLACO			
13-15 líneas	quinta arriba (5ª↑) Q(4)= TAPONABLE BUENO			sexta (6º) Q(5)= TAPONABLE FLACO			
15-19 líneas	quinta arriba (5ª↑) Q(2)= TAPONABLE BUENO			sexta (6º) Q(3)= TAPONABLE FLACO			
>19 líneas	sexta arriba (6ª↑) Q(1)= GRUESO RAZA						



Para visitar la **SUBEROTECA** andaluza  
solicite una cita a través de los teléfonos:

Consejería de Agricultura, Pesca  
y Medio Ambiente

**955 003 833**

Agencia de Medio Ambiente y Agua

**955 693 928**

Suberoteca

**956 418 618 / 19 / 20**

O directamente en la dirección de la suberoteca:

*Ctra. CA-2112 Alcalá de Gazules - Benalup Casas Viejas Km 1*

*C.P. 11180 Alcalá de los Gazules (Cádiz)*

Si lo prefiere, mándenos un correo electrónico a:

*[alcornocal@agenciamedioambienteyagua.es](mailto:alcornocal@agenciamedioambienteyagua.es)*

*[dggmn.cma@juntadeandalucia.es](mailto:dggmn.cma@juntadeandalucia.es)*



**JUNTA DE ANDALUCIA**

CONSEJERÍA DE AGRICULTURA, PESCA Y MEDIO AMBIENTE

CALIDAD  
DE CORCHO  
ANDALUZ