

SI SOMOS PARTE DEL PROBLEMA

SOMOS PARTE DE LA SOLUCIÓN

Los problemas socioambientales que generan los residuos pueden ser evitados gracias a la colaboración de cada uno de nosotros.

Separar los residuos y depositarlos en cada contenedor es fundamental, y un paso más en nuestro viaje por la **SOSTENIBILIDAD**.



“ ME INTERESA EL FUTURO PORQUE ES EL SITIO DONDE VOY A PASAR EL RESTO DE MI VIDA. ”

WOODY ALLEN

+ REDUCE El mejor residuo es el que no se produce.

+ REFLEXIONA Mayor consumo no implica mayor felicidad.

+ REUTILIZA Ahorra dinero dándole nuevo uso a tus residuos.

+ REPARA Alarga la vida útil de tus cosas.

+ RECHAZA Productos sobreempaquetados y de un solo uso.

+ REGALA Comparte con otras personas.

+ RECICLA Y da nueva vida a tus residuos.

+ RECUERDA ANTES DE NADA...
RECAPACICLA

RECAPACICLA

PROGRAMA DE EDUCACIÓN AMBIENTAL SOBRE RESIDUOS Y RECICLAJE

LOS ENVASES LIGEROS

ENVASES DE PLÁSTICO, BRIK Y LATAS



ENVASE

Aquello que se utiliza para contener, proteger, manipular, distribuir y presentar mercancías o productos.

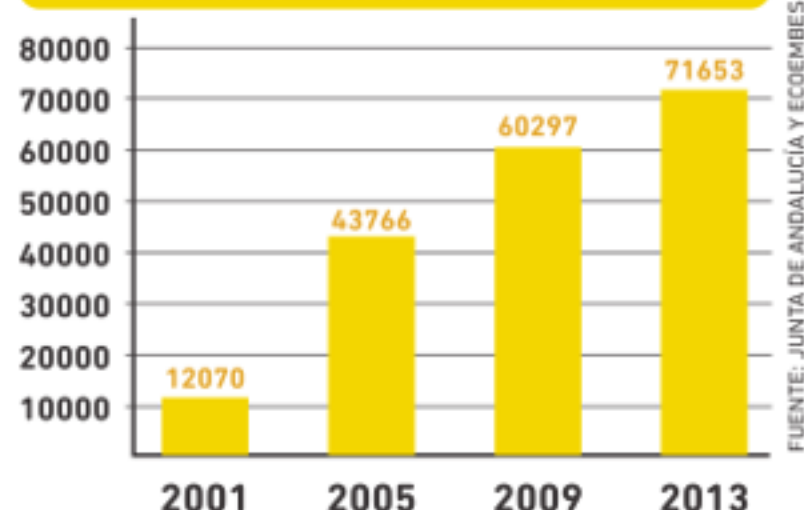
Cada uno de nosotros, utilizamos más de **2.500 envases al año**, siendo más de la mitad de ellos de plástico.

CICLO DEL PLÁSTICO



Actualmente, se reciclan el 56,6% de los envases de plásticos, el 84,5% de los envases metálicos y el 81,9% de los envases de papel y cartón que usamos entre todos. ¡Continúa colaborando!

TONELADAS DE RESIDUOS DE ENVASES DE PLÁSTICO RECUPERADAS EN ANDALUCÍA



RESIDUOS QUE **SÍ** VAN EN EL CONTENEDOR AMARILLO

- ✓ Botellas y envases de plástico
- ✓ Bolsas y envoltorios de plástico
- ✓ Briks (de leche, zumos y batidos)
- ✓ Envases metálicos: latas de refresco y de conservas, aerosoles y bandejas de aluminio
- ✓ Bandejas de corcho blanco



NO

- ✗ Envases de papel, cartón o vidrio
- ✗ Cubos de plástico, juguetes o perchas
- ✗ CDs y electrodomésticos

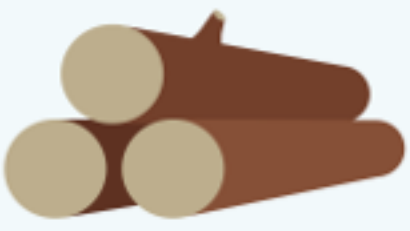


RECAPACICLA

PROGRAMA DE EDUCACIÓN AMBIENTAL SOBRE RESIDUOS Y RECICLAJE



LOS ENVASES DE PAPEL, CARTÓN, PERIÓDICOS, REVISTAS



La fibra de celulosa procedente de la madera, un recurso natural y renovable, es la materia prima fundamental para la fabricación del papel.

Recuperamos y reciclamos el 72% del papel y cartón que utilizamos.

Actualmente, consumimos al año más de 130 kilos de papel y cartón por habitante en España.

Hasta 6 veces se puede reciclar el papel sin que las fibras de celulosa pierdan calidad, al añadirse al papel reciclado parte de fibra virgen.

Ventaja de reciclar
papel y cartón

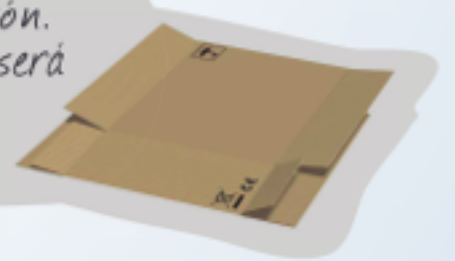
CICLO DEL PAPEL



Para fabricar una tonelada de papel	Papel de fibra virgen, pasta química	Papel reciclado
Materia Prima kg /m ³ madera Árboles	14 árboles 2.300 kg 3,5 m ³	1.200/1.400 kg de papel usado
Consumo Agua Litros	15.000 L	8.000 L
Consumo de Energía kWh	9.600 kWh	3.600 kWh
Generación residuos kg	1.500 kg	100 kg

RESIDUOS PARA EL CONTENEDOR AZUL

Pliega bien los envases de cartón. Te ocuparán menos espacio y será más fácil introducirlos en el contenedor azul.



SÍ

✓ Libros
✓ Revistas y periódicos
✓ Bolsas de papel
✓ Envases y cajas de cartón



NO

- ✗ Pañales, servilletas o pañuelos de papel sucio
- ✗ Cartón y papel manchado de grasa o aceite
- ✗ Papel de aluminio y briks
- ✗ Cajas de medicamentos

ES **FALSO** QUE EL PAPEL RECICLADO ESTROPEE LAS FOTOCOPIADORAS.

RECAPACICLA

PROGRAMA DE EDUCACIÓN AMBIENTAL SOBRE RESIDUOS Y RECICLAJE



LOS ENVASES DE VIDRIO

BOTELLAS, TARROS, FRASCOS



El vidrio es una sustancia inorgánica, no metálica, homogénea, transparente, insoluble y resistente a ácidos y bases.

CICLO DEL VIDRIO



El vidrio es un material **100% reutilizable** que no pierde calidad por mucho que se reutilice o recicle.

¡EL VIDRIO TIENE MUCHAS VIDAS!

Por cada **3.000 botellas de vidrio (de un litro)** que se reciclan ahorramos:

RESIDUOS	1.000 kg de residuos que no van a vertedero.
MATERIAS PRIMAS	1.240 kg de materias primas que no hay que extraer de la naturaleza.
ENERGÍA	equivalente a 130 kg de combustible.
EMISIONES DE CO ₂	un 20% se reduce la contaminación del aire al fabricar nuevos envases a partir de vidrio reciclado.

En Andalucía, se recogen cerca de 9,36 kg de residuos de envases de vidrio al año por habitante para su reciclado, cifra inferior a los 14,6 kg que se recogen de media en España. **Recuerda, ¡necesitamos tu ayuda!**

KG DE VIDRIO RECUPERADOS POR HABITANTE EN ANDALUCÍA



SI



- ✓ Botellas y botellines
- ✓ Tarros de conserva
- ✓ Frascos de Cosmética y colonia

Recuerda depositarlos sin **TAPAS** ni **TAPONES**

NO

- ✗ Vasos y copas de cristal
- ✗ Cerámica, porcelana y espejos
- ✗ Bombillas o fluorescentes

RECAPACICLA

PROGRAMA DE EDUCACIÓN AMBIENTAL
SOBRE RESIDUOS Y RECICLAJE

LOS RESIDUOS EN NUESTRA SOCIEDAD

El ser humano siempre ha generado residuos, pero en la antigüedad, éstos volvían a reintroducirse en los ciclos naturales.

Desde la revolución industrial, hemos multiplicado varias veces la producción de residuos, aumentando el **impacto ambiental**, tanto por la **cantidad** como por la **composición** y, en algunos casos, **peligrosidad** de los mismos.

EN ANDALUCÍA GENERAMOS 551kg DE RESIDUOS AL AÑO POR PERSONA!
Fuente: Junta de Andalucía



Si depositas cada residuo en su contenedor correspondiente:

- Se reducen, o evitan, sus **IMPACTOS NEGATIVOS**

Algunos de los problemas socioambientales que pueden causar los residuos son:

- Contaminación del suelo, agua y aire.
- Alteraciones en los ecosistemas.
- Problemas de salud.

- Se puede aprovechar como nueva **MATERIA PRIMA:**

NO ME LLAMES BASURA, LLÁMAME RESIDUO
AUNQUE NO TENGA UTILIDAD PARA TI, AÚN TENGO UN GRAN VALOR

Restos de comida

Envases de plásticos, latas y briks

Envases de papel y cartón

Envases de vidrio



Compost o abono

Maceteros o bolsas de basura

Nuevos embalajes

Nuevos tarros o botellas



AUNQUE NO LOS VEAMOS, LOS RESIDUOS PERMANECEN.
TIEMPO DE PERMANENCIA DE ALGUNOS RESIDUOS EN EL MEDIO AMBIENTE:



1 AÑO

PAPEL USADO



1-2 AÑOS

COLILLA DE TABACO



200-500 AÑOS

LATA DE REFRESCO

4.000 AÑOS



BOTELLA DE VIDRIO

NUEVO USO

RECAPACICLA

PROGRAMA DE EDUCACIÓN AMBIENTAL SOBRE RESIDUOS Y RECICLAJE



EL RECICLAJE TIENE SU PUNTO



Cada **residuo** que generamos tiene que ir a su **contenedor específico**.

Con tu colaboración, ayudas al reciclaje y a la recuperación de materiales.

Así, ahorramos en materias primas y energía y **evitamos** que los residuos se acumulen en la naturaleza y contaminen.

MATERIA ORGÁNICA



DESCARTES DE OTROS CONTENEDORES

CONTENEDOR AMARILLO



ENVASES LIGEROS: ENVASES DE PLÁSTICO, LATAS Y BRIKS

CONTENEDOR VERDE



ENVASES DE VIDRIO: BOTELLAS, TARROS Y FRASCOS

CONTENEDOR AZUL



PAPEL Y CARTÓN PERIÓDICOS, REVISTAS

CONTENEDOR DE ACEITE



ACEITE DE ORIGEN DOMÉSTICO

PUNTO SIGRE



MEDICAMENTOS Y SUS ENVASES. SE ENCUENTRAN EN LAS FARMACIAS.

CONTENEDOR DE PILAS



PILAS ALCALINAS Y DE BOTÓN. PREGUNTA EN LAS TIENDAS DE TU BARRIO

CONTENEDOR DE RESIDUOS TEXTILES



ROPA, TROPAS Y CALZADO

CONTENEDOR DE LÁMPARAS



FLUORESCENTES, BOMBILLAS DE BAJO CONSUMO Y DE DESCARGA, LEDS RETROFIT

CONTENEDORES DE OTROS RESIDUOS



PREGUNTA EN TU AYUNTAMIENTO DÓNDE ESTÁN SITUADOS Y POR LA LOCALIZACIÓN DE LOS PUNTOS LIMPIOS

SE PAREMOS **BIEN**. RECICLAREMOS **MEJOR**

RECAPACICLA

PROGRAMA DE EDUCACIÓN AMBIENTAL SOBRE RESIDUOS Y RECICLAJE

