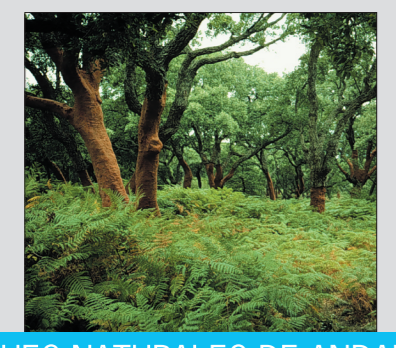




Los Alcornocales



PARQUES NATURALES DE ANDALUCÍA



MAPA-GUÍA ESCALA 1:60.000

**SIGNOS CONVENCIONALES**

**Toponimia Urbana**

**AYUNTAMIENTOS**

**ALGECIRAS** Más de 100.000 hab.

**TARIFA** De 10.000 a 25.000 hab.

**PRADO DEL REY** De 5.000 a 10.000 hab.

**EL BOSQUE** De 2.000 a 5.000 hab.

**ALGAR** Menos de 2.000 hab.

**OTRAS POBLACIONES**

El Lencical Aldeas, pobdads

La Yesera Barrios

Getas Urbanizaciones

Casas Zonas Casas, cortijos

**RED DE CARRETERAS DEL ESTADO**

Autovía Nacional

**RED DE CARRETERAS DE ANDALUCÍA**

Autovía Red secundaria

Red básica Pistas y otras carreteras

Red intercomarcal Caminos

Sendas Senderos

**Otras infraestructuras**

Ferrocarril Línea eléctrica

**Límites**

Provincia

Municipio

**Visos fluviales**

Ríos permanentes

Arroyos

Canales

Acequias

**Signos especiales**

Arbolado singular

Arbol singular

Monumento natural

Ecomuseo

Aula de naturaleza

Jardín botánico

Camping

Casa rural

Refugio

Mirador

Área recreativa

Cueva

Punto de información

Centro de visitantes

Ruinas, restos arqueológicos

Sitio de interés etnográfico

Castillos, torres

Ermite

Zona de acampada controlada

Campanario público de turismo

Observatorio de uso público

Aparcamiento

Corredor verde

Gran recorrido

Instalación accesible

Geolocalización

Aerogenerador

Inicio de sendero

Inicio de sendero con acceso restringido

Sendero señalizado

Inicio de carril bici

Inicio de carril bici con acceso restringido

Itinerarios de bicis

Corredor verde

Gran recorrido

Carril bici

Carril bici

**USOS DEL SUELO**

Centros

Alcornocal

Otras quercinas

Arcebucal

Coniferales

Bosques mixtos y otros frondosos

Matorral disperso

Matorral arbolado

Matorral denso

Cultivos leñosos

Cultivos herbáceos

Mosaico de cultivos

Vegetación escasa

Pastizal

Marisma

Playas, dunas y arenales

© JUNTA DE ANDALUCÍA

MAPA TOPOGRÁFICO DE ANDALUCÍA

ESCALA 1:100.000

AÑO DE EDICIÓN: 2009

MAPA TOPOGRÁFICO DE ANDALUCÍA

ESCALA 1:100.000

AÑO DE EDICIÓN: 2009

MAPA TOPOGRÁFICO DE ANDALUCÍA

ESCALA 1:100.000

AÑO DE EDICIÓN: 2009

MAPA TOPOGRÁFICO DE ANDALUCÍA

ESCALA 1:100.000

AÑO DE EDICIÓN: 2009

MAPA TOPOGRÁFICO DE ANDALUCÍA

ESCALA 1:100.000

AÑO DE EDICIÓN: 2009

MAPA TOPOGRÁFICO DE ANDALUCÍA

ESCALA 1:100.000

AÑO DE EDICIÓN: 2009

MAPA TOPOGRÁFICO DE ANDALUCÍA

ESCALA 1:100.000

AÑO DE EDICIÓN: 2009

MAPA TOPOGRÁFICO DE ANDALUCÍA

ESCALA 1:100.000

AÑO DE EDICIÓN: 2009

MAPA TOPOGRÁFICO DE ANDALUCÍA

ESCALA 1:100.000

AÑO DE EDICIÓN: 2009

MAPA TOPOGRÁFICO DE ANDALUCÍA

ESCALA 1:100.000

AÑO DE EDICIÓN: 2009

MAPA TOPOGRÁFICO DE ANDALUCÍA

ESCALA 1:100.000

AÑO DE EDICIÓN: 2009

MAPA TOPOGRÁFICO DE ANDALUCÍA

ESCALA 1:100.000

AÑO DE EDICIÓN: 2009

MAPA TOPOGRÁFICO DE ANDALUCÍA

ESCALA 1:100.000

AÑO DE EDICIÓN: 2009

MAPA TOPOGRÁFICO DE ANDALUCÍA

ESCALA 1:100.000

AÑO DE EDICIÓN: 2009

MAPA TOPOGRÁFICO DE ANDALUCÍA

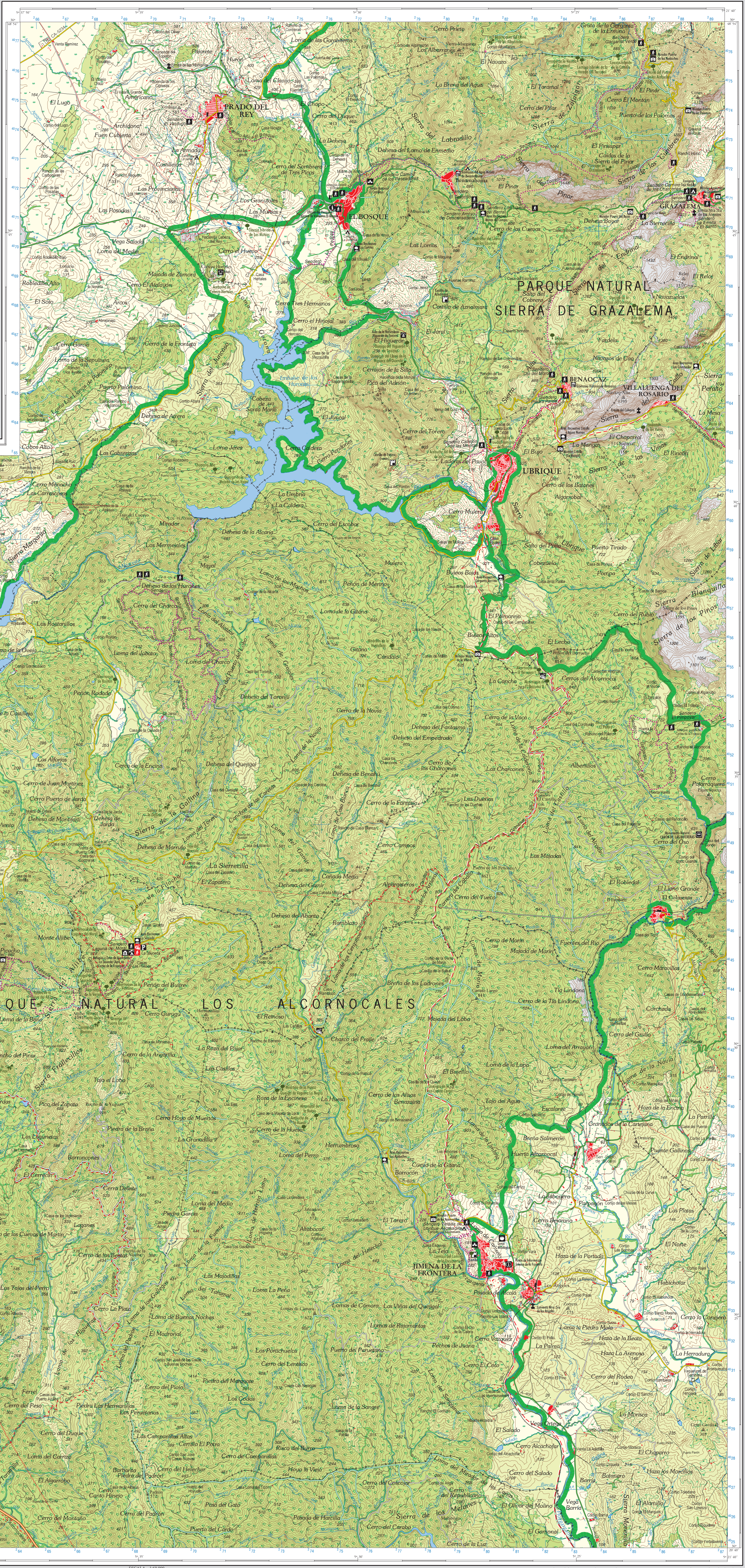
ESCALA 1:100.000

AÑO DE EDICIÓN: 2009

MAPA TOPOGRÁFICO DE ANDALUCÍA

ESCALA 1:100.000

AÑO DE EDICIÓN: 2009



**Direcciones de interés**

Oficina del Parque Natural  
Pza. San Jorge n.º 1. Casa Cabildo  
11180 Alcalá de los Gazules (Cádiz)  
Tlfno: 956 418601

Centro de Visitantes Huerto Grande  
Ctra. N-340 Km. 96. Rda. El Palayo  
11200 Algeciras (Cádiz)  
Tlfno: 956 418601

Delegación Provincial de Cádiz  
Plaza de Andalucía s/n, 3º  
11071 - Cádiz  
Tlfno: 956 008700

Consorcio de Medio Ambiente  
Avda. Manuel Simón nº 50  
41071-Sevilla  
Tlfno: 955 003400

www.juntadeandalucia.es

Base cartográfica  
Mapa Topográfico de Andalucía 1:10.000  
Año de edición: 2009