



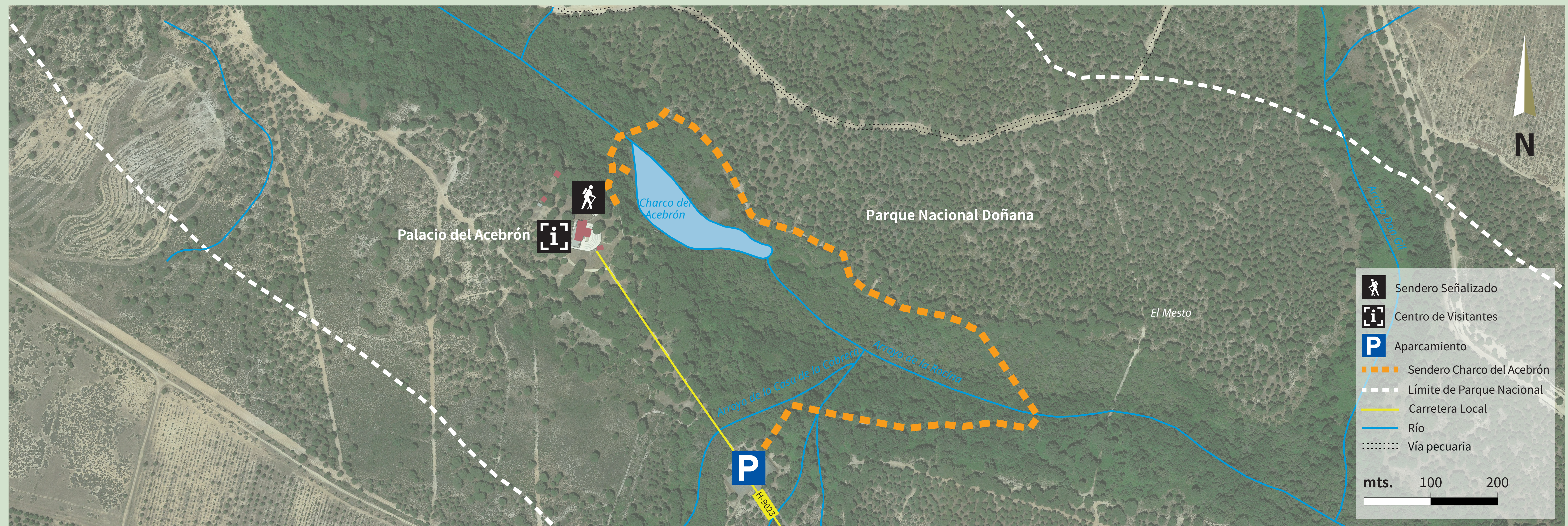
UNIÓN EUROPEA
Fondo Europeo Agrícola de Desarrollo Rural

Inventario
Humedales
Andalucía

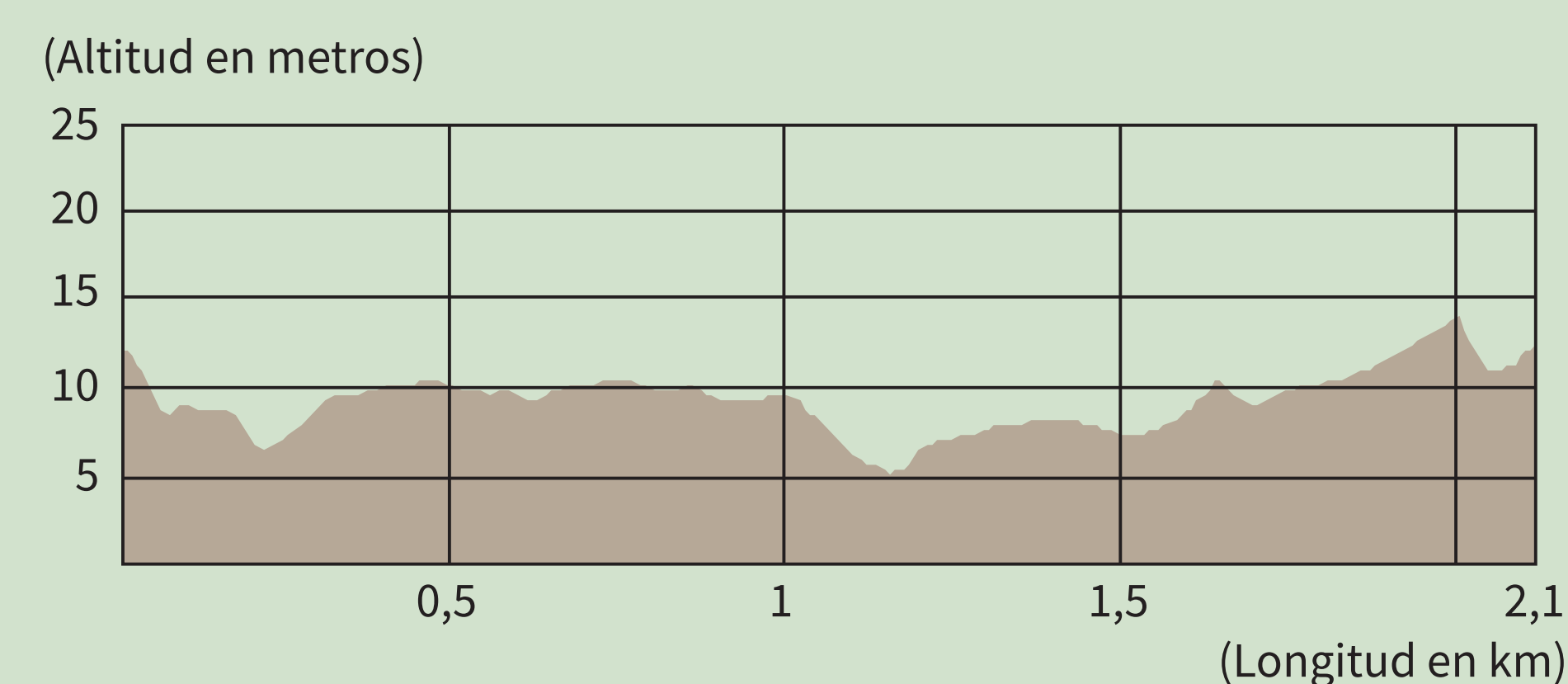
DOÑANA
PARQUE NACIONAL
PARQUE NATURAL



Sendero Charco del Acebrón



Trayecto: **Circular**
Longitud: **2,1 km**
Duración: **1 hora**
Grado de dificultad: **Bajo**



El Charco del Acebrón es una pequeña laguna rodeada de una vegetación de ribera frondosa y diversa, formada en el corazón de la zona de protección del arroyo de la Rocina. Se trata de un lugar fresco y sosegado, ubicado a los pies del palacio del Acebrón, de vital importancia para numerosas especies de aves, como el morito común, la garza real, el avetorillo, la cerceta pardilla o el calamón. Flanqueado por unos fresnos imponentes, el sendero se adentra en el bosque de ribera sobre una tarima de madera, que alterna con tramos de arena en las zonas más secas y elevadas.

Conforme nos alejamos del agua, se suceden sauces, pinos piñoneros,

alcornoques y una serie de plantas trepadoras como la madreselva, la parra silvestre o la zarzaparrilla, que dan cobijo a infinidad de pequeñas aves. Bajo la exuberante cúpula que forman los alcornoques, se extiende un tapiz de helechos que aumenta el frescor y la espesura. El suelo se vuelve oscuro y rico y acumula abundante materia orgánica, que forma un biotopo muy frágil y valioso conocido como turbera. En el último tramo, pasaremos sobre varios afluentes de la Rocina, donde crecen eneas, cárices y masiegas. Por un camino de álamos blancos, la alegre algarabía de los pájaros nos acompañará hasta el final del sendero.

Más información:

- **Teléfono de Atención Ciudadana:** 954 54 44 38 (de 8 a 20 h de lunes a viernes).
- **Buzón del ciudadano,** disponible 24 horas al día desde nuestra web.

ventanadelvisitante.



Para saber más
more information:



Y recuerde:

