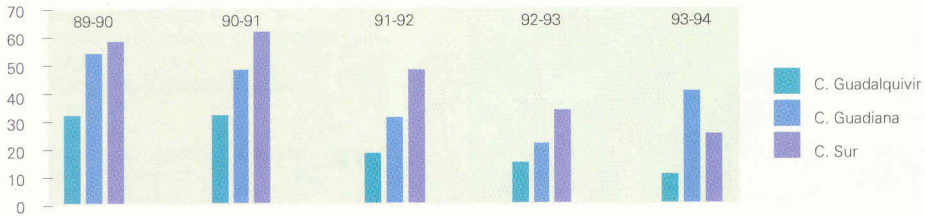


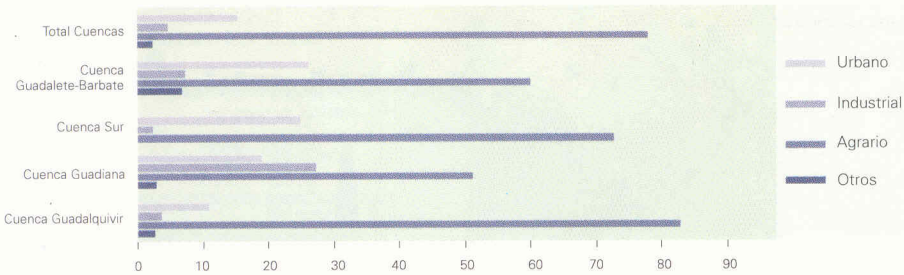
Agua



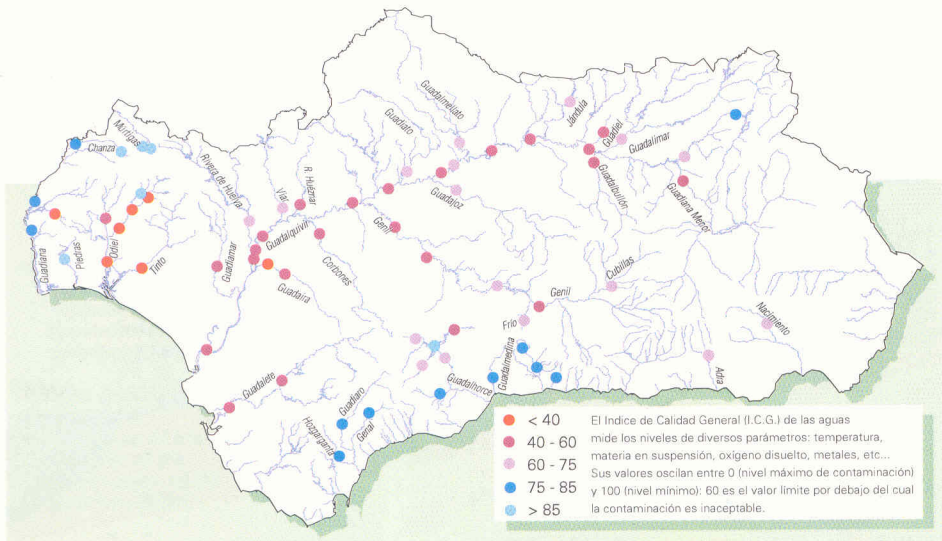
Volumen de agua embalsada por grandes cuencas (porcentaje sobre total a fin del año hidrológico)



Demandas de aguas según tipos de usos (porcentajes)



Calidad de las aguas



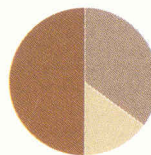
Plantas depuradoras en núcleos de población. Estado de depuración según D.91/271

| RANGO | Datos | Con depuración | Depuradoras en construcción | Sin depuración |
|-------------------|------------|----------------|-----------------------------|----------------|
| >150.000 | Nº núcleos | 5 | 0 | 1 |
| | Población | 1.874.267 | 0 | 157.355 |
| >15.000-<=150.000 | Nº núcleos | 21 | 14 | 29 |
| | Población | 778.163 | 428.623 | 934.253 |
| >10.000-<=15.000 | Nº núcleos | 5 | 5 | 28 |
| | Población | 62.957 | 61.017 | 344.333 |
| >2.000-<=10.000 | Nº núcleos | 29 | 21 | 311 |
| | Población | 140.405 | 100.593 | 1.243.038 |
| Total | Nº núcleos | 60 | 40 | 369 |
| | Población | 2.855.792 | 590.233 | 2.678.979 |

Sólo se incluyen las depuradoras de núcleos de más de 2.000 habitantes.

No conforme (h-e)
(6.856.717)
(50%)

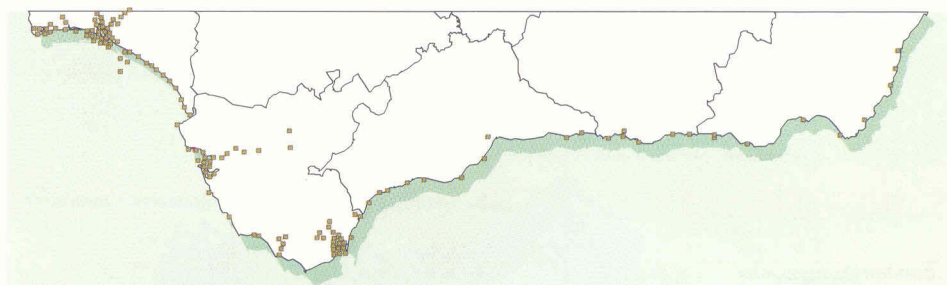
Conforme (h-e)
(4.787.733)
(35%)



No conforme construcción (*) (h-e)
(2.049.935)
(15%)

(h-e)= habitantes equivalentes
(*) Instalaciones en construcción en 1994 que no están conformes en la actualidad pero que en breve alcanzarán los rendimientos exigidos por la Directiva 91/271

Puntos de muestreo del Plan Policia de Aguas



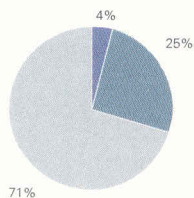
Nº de puntos de muestreo:

Litoral atlántico: 106
Litoral mediterráneo: 28

Parámetros analizados: índice de contenido metálico (µg/l).
Sedimentos (mg/kg). Amonio (mg/l). Nitratos (mg/l). Fosfatos (mg/l)

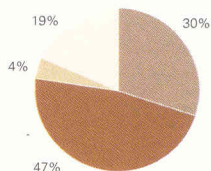
Calidad de las aguas de baño

Aguas de baño marítimas



■ No aptas para baño
■ Calidad aceptable
■ Buena calidad

Aguas de baño continentales



■ No recomendable
■ Aceptable
■ Buena
■ Sin datos

Banderas azules Unión Europea 1994



| Provincia | Playas | Puertos |
|-----------|--------|---------|
| Almería | 17 | 2 |
| Cádiz | 8 | 3 |
| Granada | 4 | 1 |
| Huelva | 7 | 1 |
| Málaga | 13 | 3 |
| Total | 49 | 10 |