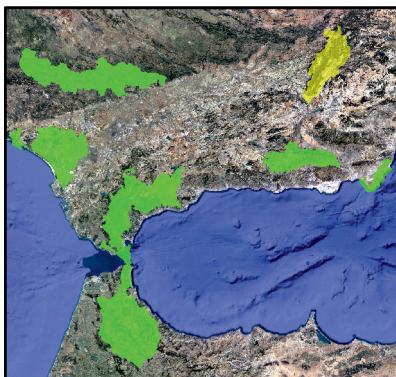
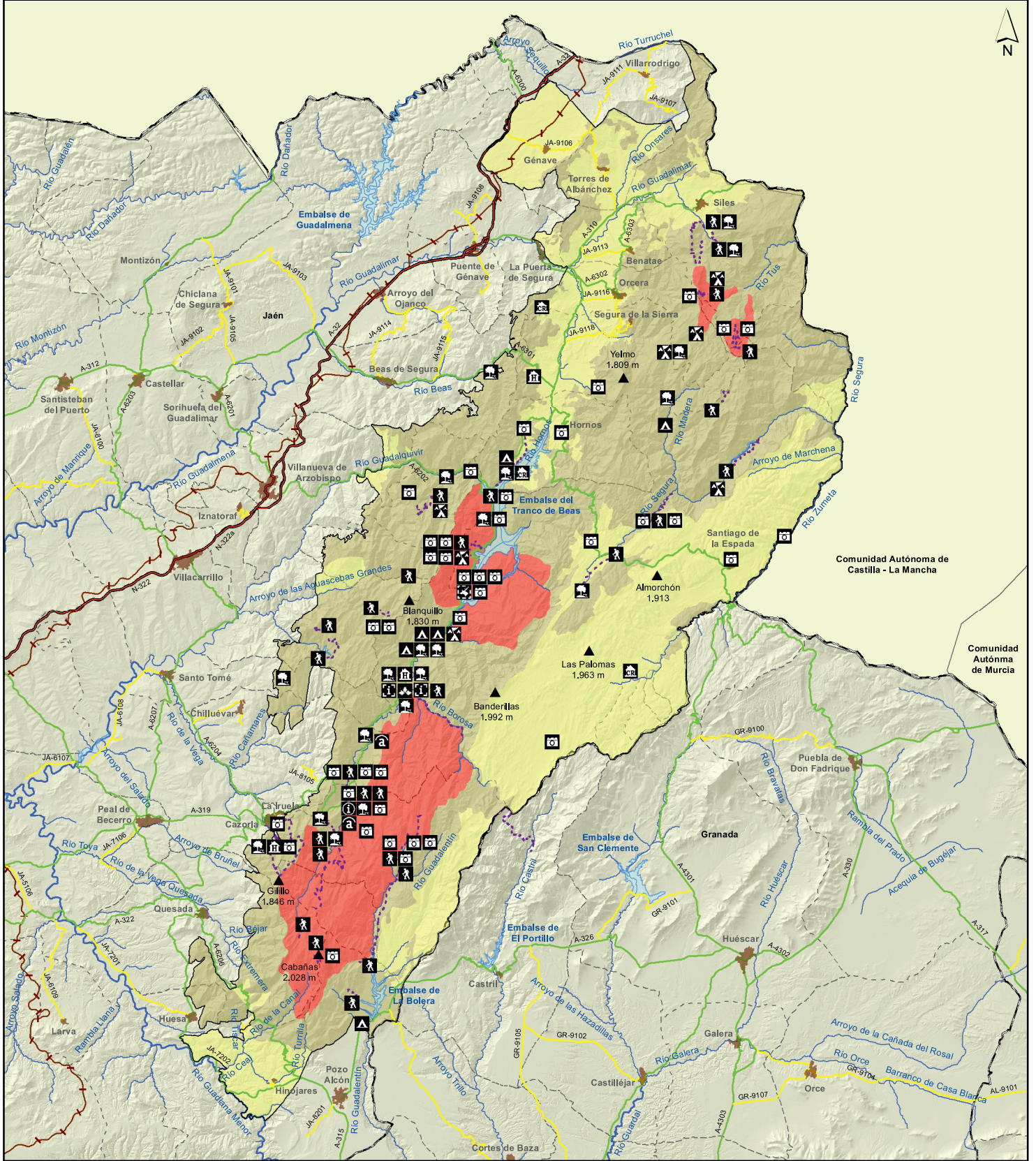


# RESERVA DE LA BIOSFERA SIERRAS DE CAZORLA, SEGURA Y LAS VILLAS



- Legenda**
- ▭ Límite provincial
  - ▭ Término municipal
  - ▲ Cumbre
  - Núcleos
  - Embalses
  - Red hidrográfica
  - Vía estatal
  - Vía autonómica
  - Vía local
  - Ferrocarril

- Otras figuras de protección**
- Parque Natural Sierras de Cazorla Segura y las Villas
  - Espacio protegido Red Natura 2000

- Zonificación de la Reserva**
- ▭ RB Sierras de Cazorla, Segura y las Villas - 210,064 Ha
  - Zona núcleo - 27.613 Ha (13,14 %)
  - Zona tampón - 112.430 Ha (53,52 %)
  - Zona de transición - 70.021 Ha (33,34 %)

- Equipamientos de Uso Público**
- Senderos
  - Área recreativa
  - Aula de naturaleza
  - Camping
  - Casa rural
  - Centro de visitantes
  - Hotel de montaña
  - Jardín botánico
  - Mirador
  - Parque de fauna silvestre
  - Punto de información
  - Sendero señalizado
  - Zona de acampada controlada

**ESCALA 1:450.000**

0 2 4 6 8 10  
Kilómetros

Fecha: Enero 2020

Proyección UTM. Huso 30.  
Elipsoide GRS80 Datum ETRS89

