

Jornadas de Sanidad Forestal en el Monte Mediterráneo

14 y 21 de mayo de 2013

Recomendaciones para la gestión de poblaciones de cerambícidos xilófagos en masas de encina y alcornoque

*Israel Sánchez Osorio
Gloria López Pantoja
Luis Domínguez Nevado*

Dep. de Ciencias Agroforestales
Universidad de Huelva

Organiza:



JUNTA DE ANDALUCÍA
CONSEJERÍA DE AGRICULTURA, PESCA Y MEDIO AMBIENTE

Colaboran:



UNIVERSIDAD DE CORDOBA



KENOGARD
CULTIVAMOS LA INVESTIGACIÓN



Contenidos

1. El escenario y los actores
2. Lo que sabemos
3. Lo que tememos
4. Lo que deberíamos considerar
5. Lo que deberíamos hacer



El escenario

huelvainformacion.es PROVINCIA

PORTADA HUELVA PROVINCIA DEPORTES ANDALUCÍA ACTUALIDAD TECNOLOGÍA CULTURA TV

Huelva Información, Noticias de Huelva y su Provincia Provincia La seca del encinar afecta ya a un millón y medio

La seca del encinar afecta ya a un millón y medio de árboles en Huelva

El Foro Encinar desvela que 216.000 hectáreas de quercus de las 246.000 existentes sufren la plaga · La Comisión de Medio Ambiente visita la dehesa

S.P. / HUELVA, MEDIO AMBIENTE / ACTUALIZADO 08.05.2009 - 07:34

1 comentario 0 votos

Me gusta 0 Tweetear 0 COMPARTIR

La visita de la Comisión de Medio Ambiente y Agricultura del Congreso de los Diputados a las zonas de dehesa de Sierra Morena, especialmente de Huelva y Sevilla, ha desvelado la magnitud de un problema imparable. Y es que según los datos aportados por el Foro para la Defensa y Conservación de la Dehesa al grupo político de trabajo que encabeza la extremeña María Antonia Trujillo, la seca del encinar afecta ya



García Palacios expone al grupo de congresistas nacionales los problemas de la dehesa



Deficiente estado de las dehesas



El escenario





Los actores



Los actores



Cerambyx welensii

Cerambyx cerdo

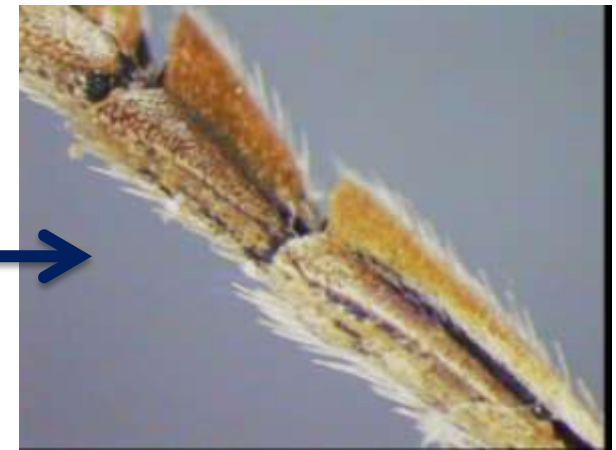
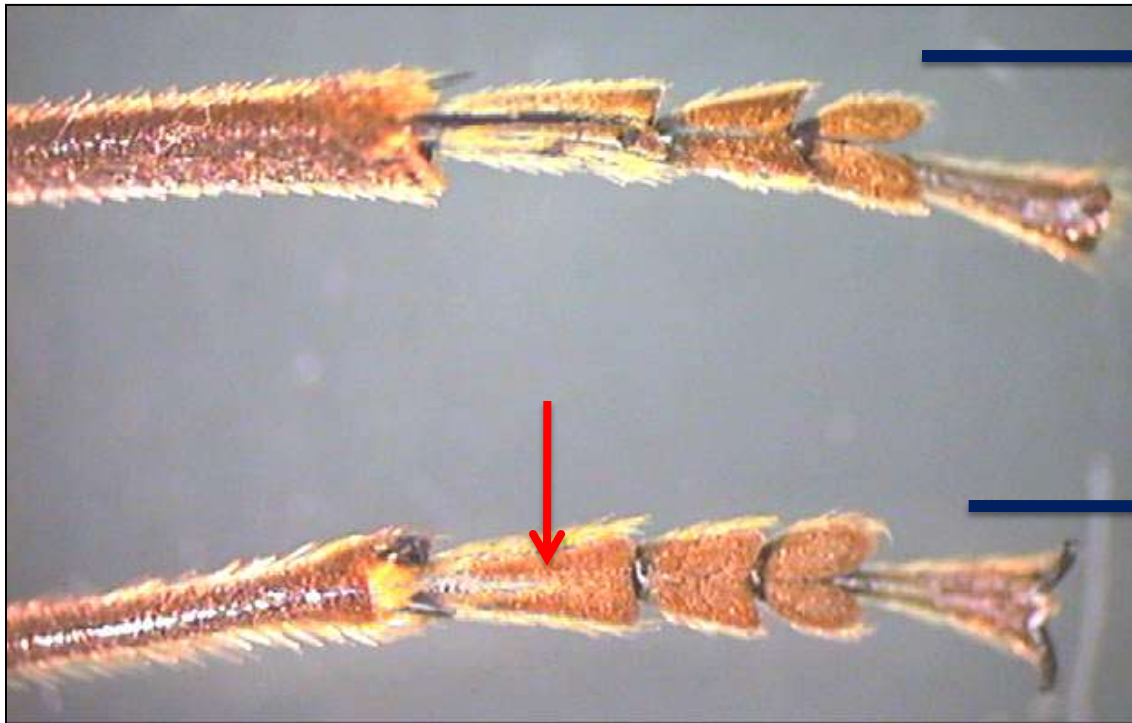
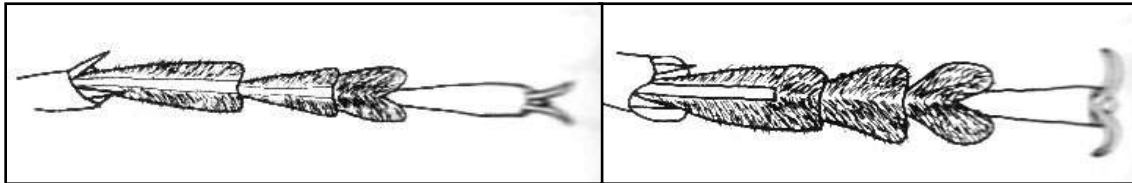


Prinobius myardi



Cerambyx cerdo

Cerambyx welensii



C. cerdo y *C. welensii* (5 meses)



P. myardi (a punto de pupar)



Larvas de hasta 5 cm de largo



Lo que sabemos

Distribución espacial

✓ Preferencias

✓ Aglomeración puntual



Lo que sabemos

Distribución espacial

- ✓ **Preferencias:** Mayor "constancia" de insectos en árboles senescentes.



Lo que sabemos

Distribución espacial

- ✓ **Aglomeración puntual (ambos sexos):**
 - Provocada por presencia de hembras.
 - Provocada por presencia de exudados.

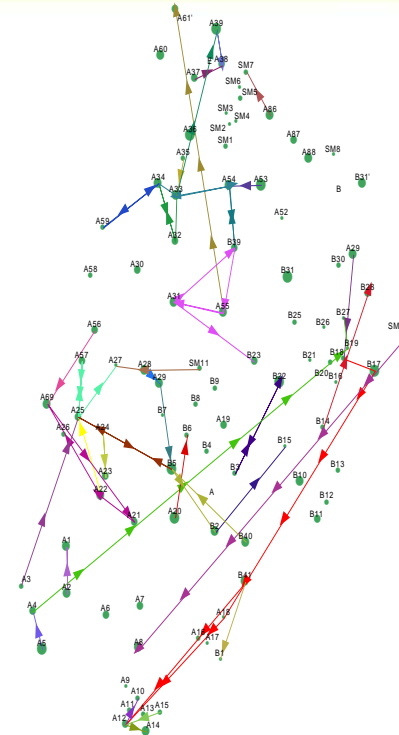
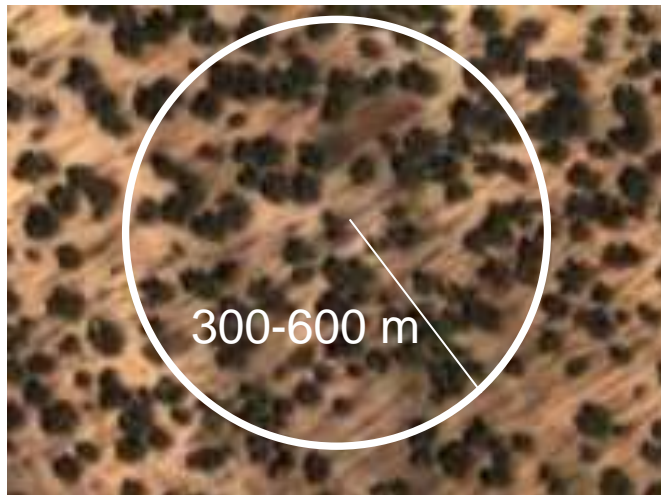




Patrón de puestas



Dispersión y abundancia



Cerambyx welensii:

- **55-112** adultos/ha (Andalucía occidental. 2004-2003. Univ. Huelva).
- **260-310** adultos/ha (Badajoz. 2008-2009. Torres-Vila *et al.* 2012).

Lo que tememos



Mortalidad 1-2 pies/ha



Mortalidad arbolado no senescente



Lo que deberíamos considerar

- ✓ Ecología en las dehesas
- ✓ Prácticas tradicionales en las dehesas
- ✓ Biología de *C. welensii*
- ✓ Alcance de las medidas de control



Lo que deberíamos considerar

✓ Ecología en las dehesas



✓ Prácticas tradicionales en las dehesas



Larva preparando cámara pupal

Pupa Cerambyx sp

Lo que deberíamos considerar

✓ Biología del insecto



2 años

+



1-2 meses

+



7-8 meses

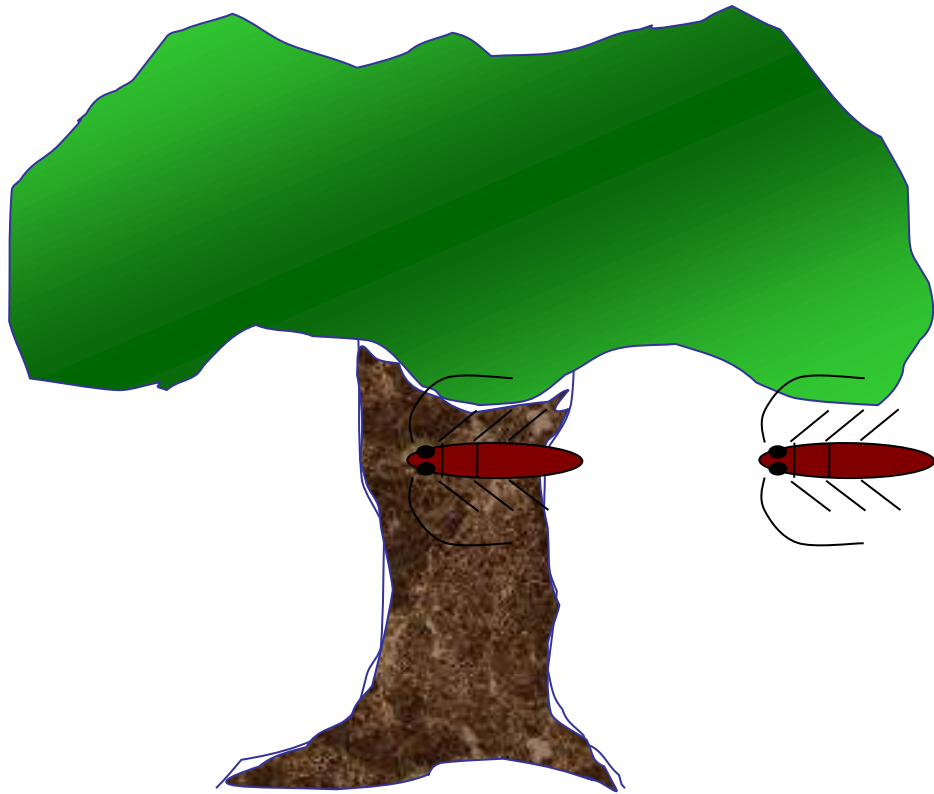
~ 3 años

✓ Alcance de medidas de control

Experimento	Trampas	Capturas
Gibraleón 2009	72	208
Gibraleón 2011	24	660
Gibraleón 2012. E1	44	716
Gibraleón 2012. E2	35	637
Gibraleón 2012. E3	28	570



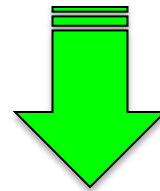
Lo que deberíamos hacer





Lo que deberíamos hacer

- ✓ Conocer alcance real de la infestación
- ✓ Determinar presencia/ausencia de *C. cerdo*
- ✓ No proporcionar más soporte para puestas ni facilitar encuentros (exudados)



➤ Programa de control integrado

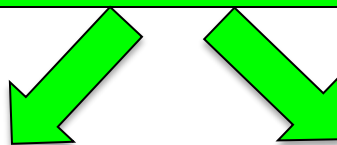


Lo que deberíamos hacer

- ✓ Conocer alcance real de la infestación



Imagen del arbolado es foto fija de una evolución



¡Observar síntomas recientes!

¡Observación directa de adultos!





Lo que deberíamos hacer

- **Tamaño poblacional variable**
- **Elevada capacidad dispersión**
- **Algunos síntomas engañosos**
- **Aspectos biológicos (ciclo, aglomeración)**
- **Posibilidades de captura**



- **Esfuerzo colectivo**
- **Plan de Control Integrado**



No olvidemos que el objetivo de regeneración debe ser prioritario



Gracias por su atención