

## BUENAS PRÁCTICAS



Deposite la basura en contenedores



Camina por los senderos marcados



Respete los bienes y propiedades privadas



No se permite la captura de animales



No se permite encender fuego



No se permite la pesca



No se permite la recolección de plantas

Teléfono de emergencias: 112

# HUELVA

PARQUE NATURAL  
Sierra de Aracena  
y Picos de Aroche

## MÁS INFORMACIÓN

Centro de Visitantes Cabildo Viejo. Plaza Alta s/n. Edificio Cabildo Viejo. Aracena. Huelva. Tel. 959 12 95 53/54

[www.ventanadelvisitante.es](http://www.ventanadelvisitante.es)

Dep. Legal: SE-4157-2010 Impresión: Imprenta Escandón, S.A.  
e / Dirección / Coordinación: Consejería de Medio Ambiente, Junta de Andalucía.  
Realización e imágenes: grupo entorno, Federación Andaluza de Montañismo y archivo CMA.



UNIÓN EUROPEA

Fondos Feder



JUNTA DE ANDALUCÍA  
CONSEJERÍA DE MEDIO AMBIENTE

PARQUE NATURAL  
Sierra de Aracena  
y Picos de Aroche

# Sendero

## Rodeo al Cerro del Castaño



JUNTA DE ANDALUCÍA  
CONSEJERÍA DE MEDIO AMBIENTE

### • TRAYECTO

Circular

### • LONGITUD

5,5 km

### • TIEMPO ESTIMADO

2 horas

### • DIFICULTAD

Media. Tramo final: Media - Alta

### • TIPO CAMINO

Senda o carril

### • PAISAJE/VEGETACIÓN

Relieve de media montaña con pendientes moderadas. Amplias extensiones y panorámicas de castaños, dehesas, pinares y monte mediterráneo. Ganadería extensiva porcina (montanera), ovina o bovina. Ruedos agrícolas. Caminos característicos entre muros de piedra. Saltos de agua. Blancas poblaciones serranas.

### • SOMBRA

Frecuente

### • AUTORIZACIÓN ESPECIAL

No es necesaria

### • RECOMENDACIONES

Llevar agua potable y vestimenta y calzado adecuados. Cerciorarse de la potabilidad del agua de las fuentes. Respetar la propiedad privada.

### • PROVINCIA / MUNICIPIOS

Huelva / Castaño del Robledo

### • HOJAS DEL MTN 1:50.000

917 - Aracena

### • COORDENADAS INICIO / FINAL

37° 53' 44,27"N - 6° 42' 11,08"O



Reserva de la Biosfera



### CÓMO LLEGAR

Hasta Castaño del Robledo por la carretera HU-8114, entre la N-433 (Sevilla-Lisboa) y la N-435 (Badajoz-Huelva). Ya en Castaño del Robledo, dirigirse a la calle Arias Montano y, antes de finalizar la misma, tomar una calleja a la derecha, punto de inicio del sendero.



### APARCAMIENTOS

No hay aparcamiento habilitado al inicio del sendero, aunque hay lugares próximos donde es posible dejar el vehículo.



### TRANSPORTE PÚBLICO

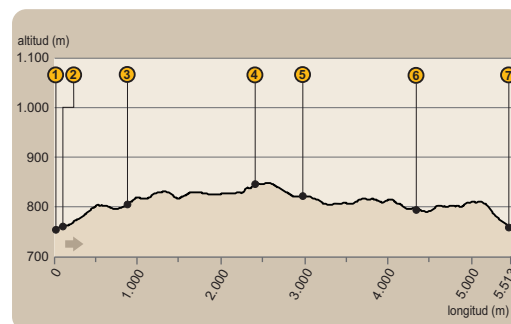
Las principales empresas concesionarias de autobuses que operan en la zona son Casal (tel. 954 99 92 90; [www.autocarescasal.es](http://www.autocarescasal.es)) y Damas (tel. 959 25 69 00; [www.damas-sa.es](http://www.damas-sa.es)).



### OTROS SENDEROS

El parque natural tiene una amplia oferta de senderos señalizados. Entre los más próximos están otros dos con término en Castaño del Robledo: Ribera de Jabugo y Castaño del Robledo - Puente de los Casares.

### PERFIL DEL RECORRIDO



### • DESNIVEL MÁXIMO

96 m

### • COTA MÁXIMA

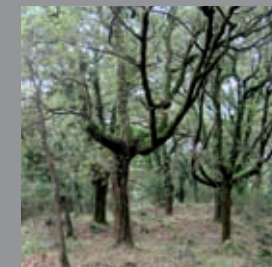
848 m

### • COTA MÍNIMA

752 m

## CERRO DEL CASTAÑO

La altitud y las elevadas precipitaciones han permitido que se desarrollara en este cerro un bosque mediterráneo propio de zonas húmedas y umbrías. A lo largo de toda la sierra, en el fondo de los valles y en las umbrías más elevadas, se encuentran ejemplares de quejigos más o menos dispersos, pero sólo aquí se puede hablar de la existencia de un bosque de quejigos, motivo por el que el Cerro del Castaño, de más de novecientos cincuenta metros de altura, goza del mayor estatus de protección dentro del Parque.



Aunque todo el cerro debió estar ocupado por quejigos, en el camino que seguimos fueron sustituidos por castaños, con unas exigencias de temperaturas frescas y humedad muy parecidas a las del quejigo.

Se solía decir que fueron los romanos quienes introdujeron el castaño en la península. Hoy sabemos que no fue así, pues es una especie que estaba presente en los bosques ibéricos desde mucho antes. Sin embargo, fue en épocas posteriores, con los árabes primero y después con los colonos procedentes de Galicia y León, cuando el castaño empezó a tratarse como un cultivo. Llegó incluso a adquirir una importancia económica básica,



constituyendo un ingrediente fundamental en la dieta de las poblaciones cercanas hasta que, siglos después, se generalizó el cultivo de la patata traída de América.



## Sendero Rodeo al Cerro del Castaño

### Un comienzo mágico

Desde la plaza del Álamo asciende la calle Arias Montano que nos conduce a las afueras del pueblo, y al inicio de este sendero (ver [1] en el mapa). Debemos ir atentos hasta encontrar un cartel de inicio y seguir siempre las balizas que nos permitirán ir rodeando el cerro.



El sendero se interna por un camino empedrado y sombrío [2], flanqueado por muros de piedra que nos permiten asomarnos a las huertas y explotaciones en las que los cerdos en montanera asomarán sus hocicos, curiosos y siempre hambrientos, por las cancelas.



*El inicio parecerá querer detenernos, con su atmósfera casi mágica que nos acoge entre claros y penumbras, y en el que las hojas en los árboles movidas por el viento, o en el suelo pisadas por nuestros pasos, evocan susurros de leyenda.*

### El castañar como compañero

En los claros, el camino permite vistas sobre Castaño del Robledo, detrás nuestra, en las que destaca siempre la inacabada iglesia conocida como el Monumento, reconcible por sus muros descarnados y su bóveda metálica, y que, a buen seguro, habrá llamado nuestra atención callejeando por esta localidad considerada conjunto histórico y artístico.



Después, el camino se abre [3] y justifica el porqué del nombre de este monte (Cerro del Castaño) y del mismo pueblo. Más arriba, los robles (quejigos), antaño bosque original, siguen siendo dueños de grandes manchas de terreno.



Pero serán los castaños los que nos acompañarán siempre, con sus troncos de escultóricas formas, dispuestos en hileras que peinan el cerro, y que rasgan el aire cuando sus ramas desnudas de hojas se convierten en varas flexibles, pero duras y resistentes, por efecto del *desmoche*, podas que los rejuvenecen para mantenerlos, a pesar de sus longevos troncos, productivos durante más tiempo.

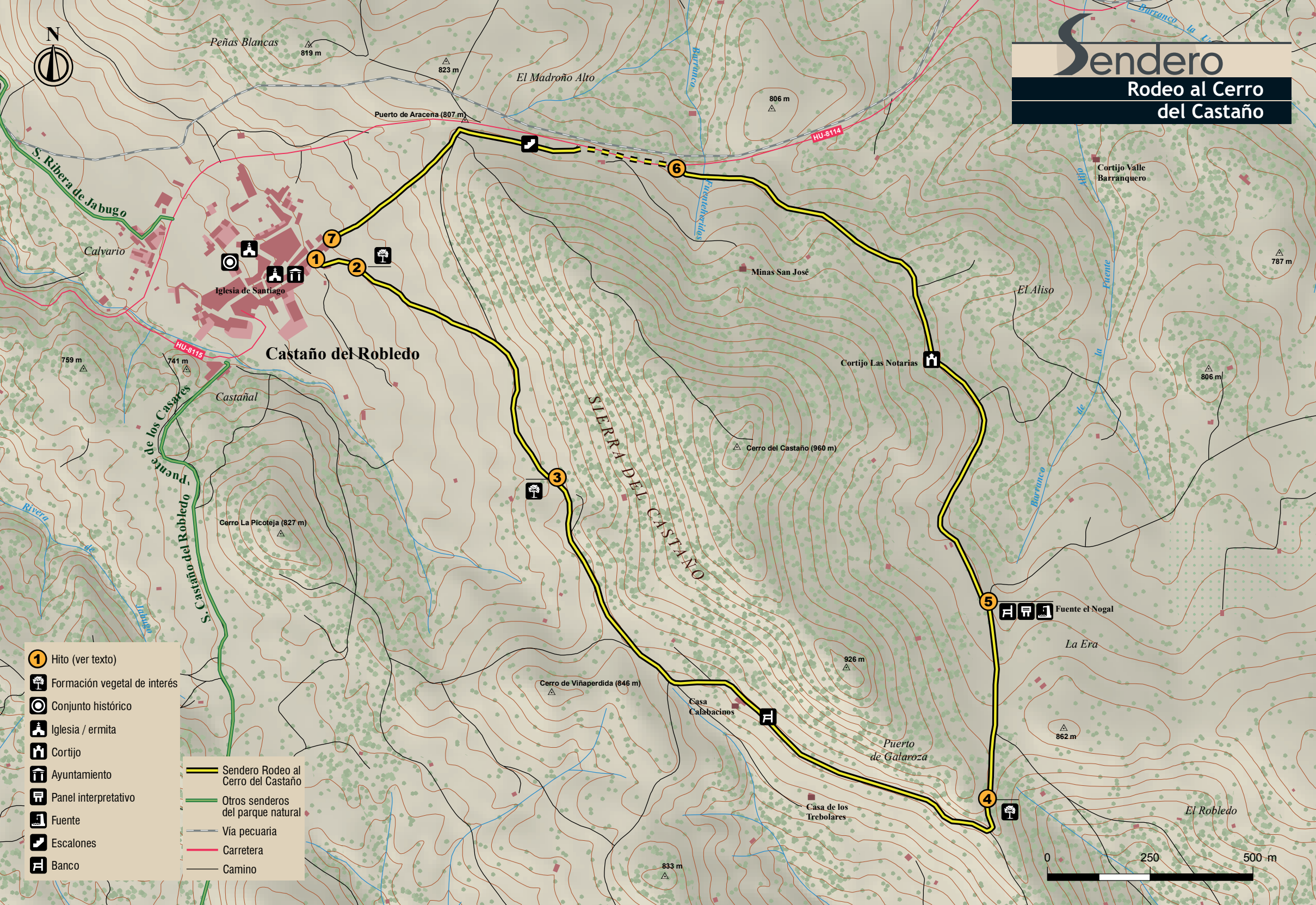
Rodeamos el cerro con el castañar a nuestra izquierda, hasta atravesar el puerto de Galaroza [4], mientras a la derecha veremos, cuando la vegetación nos lo permita, un paisaje matizado de verdes sobre montañas, valles y laderas, con la sierra de los Cuchareros en primer término. Estamos a mitad del recorrido aproximadamente cuando cambiamos la orientación de nuestra marcha, ahora hacia el norte, por un leve descenso que nos dirige a la fuente de El Nogal [5].

*Además de los familiares verderones, éste es territorio de la rara y esquiva oropéndola, del arrendajo, del pico picapinos, pico menor y pito real, del carbonero, etc. Rapaces como el águila calzada o el ratonero hacen sus nidos en los árboles más altos, mientras las nocturnas como el mochuelo o el cárabo, aprovechan las oquedades de los troncos, utilizadas también como madrigueras por zorros, meloncillos, tejones o ginetas.*



Un 1,5 km después, aproximadamente, llegaremos a la carretera de Fuenteheridos al Castaño del Robledo [6], por la que deberemos seguir con precaución durante algo más de medio kilómetro hasta encontrar unos escalones que salvan el terraplen y nos introducen en un camino que desciende, entre torrenteras, hasta la calles del pueblo [7].





- Hito (ver texto)
- Formación vegetal de interés
- Conjunto histórico
- Iglesia / ermita
- Cortijo
- Ayuntamiento
- Panel interpretativo
- Fuente
- Escalones
- Banco

- Sendero Rodeo al Cerro del Castaño
- Otros senderos del parque natural
- Vía pecuaria
- Carretera
- Camino

