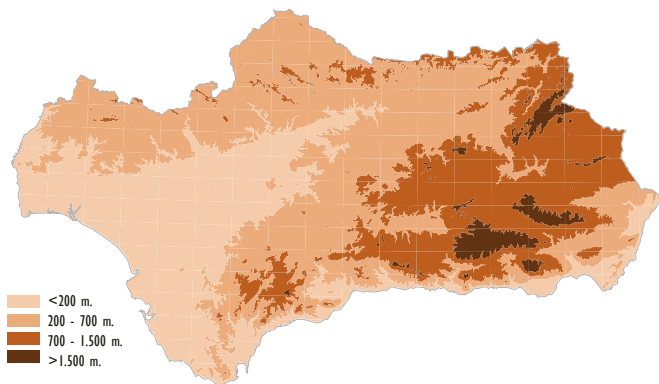
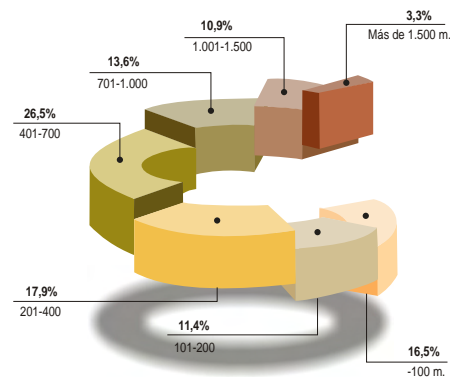


### Altimetría



### Extensión superficial según altitud



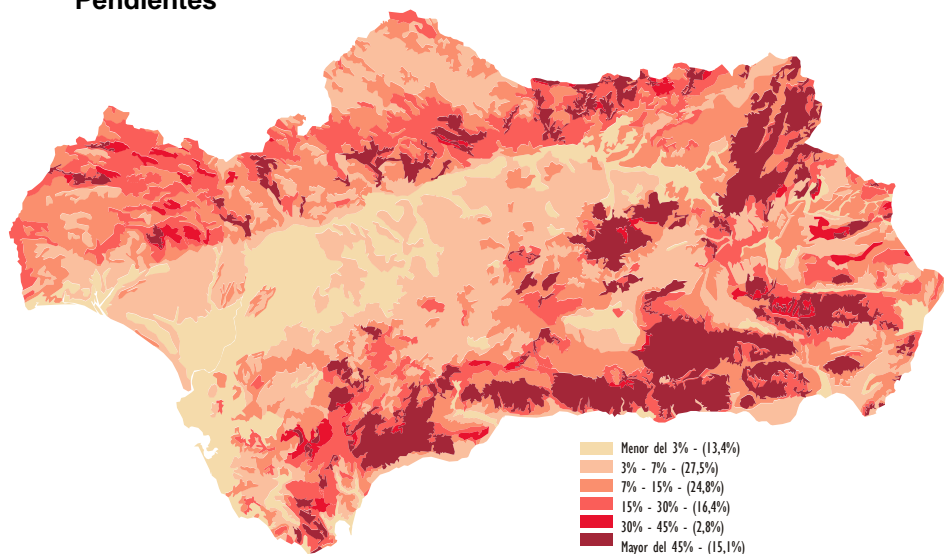
### Principales cumbres montañosas

Cumbre	Provincia	Altitud (m.)
Mulhacén	Granada	3.481
Veleta	Granada	3.392
La Alcazaba	Granada	3.366
Peñón del Puerto	Granada	2.902
Chullo	Almería-Granada	2.606
Sagra	Granada	2.382
Calar de Santa Bárbara	Granada	2.269
Morrón	Almería	2.236
Calar Alto	Almería	2.168
Sierra Mágina	Jaén	2.167
Tornajuelos	Granada	2.133
Empanadas	Granada-Jaén	2.107
Dos Picos	Almería-Granada	2.085
Tética de Bacares	Almería	2.083
Maroma	Granada-Málaga	2.065
Cerro Poyo	Almería	2.045
Miguelojos	Granada	2.037
Cabañas	Jaén	2.036

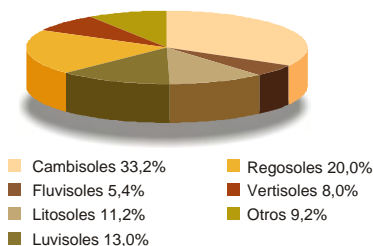
### Caracterización física del litoral

Provincia	Longitud total (km.)	(% según tipo de costa)			
		Playas	Costa baja	Acantillados	Otros
Almería	214,73	59,0	10,0	29,4	1,6
Cádiz	272,10	56,1	14,4	5,5	24,0
Granada	75,83	55,8	6,2	35,0	3,0
Huelva	145,28	86,8	0,0	0,0	13,2
Málaga	163,78	81,9	4,7	5,0	8,4
<b>Andalucía</b>	<b>871,72</b>	<b>66,7</b>	<b>8,4</b>	<b>13,0</b>	<b>11,9</b>

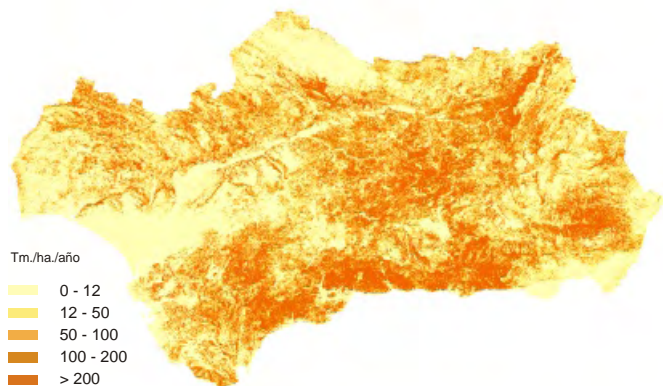
### Pendientes



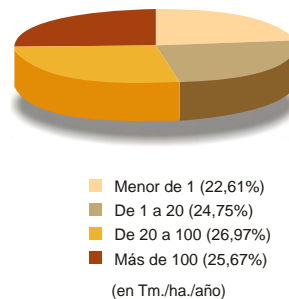
### Caracterización de los suelos en Andalucía



### Pérdidas de suelo en Andalucía 1997



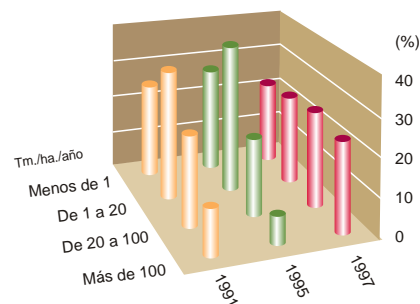
### Estimación de pérdidas de suelo en Andalucía 1997



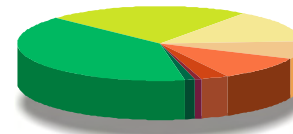
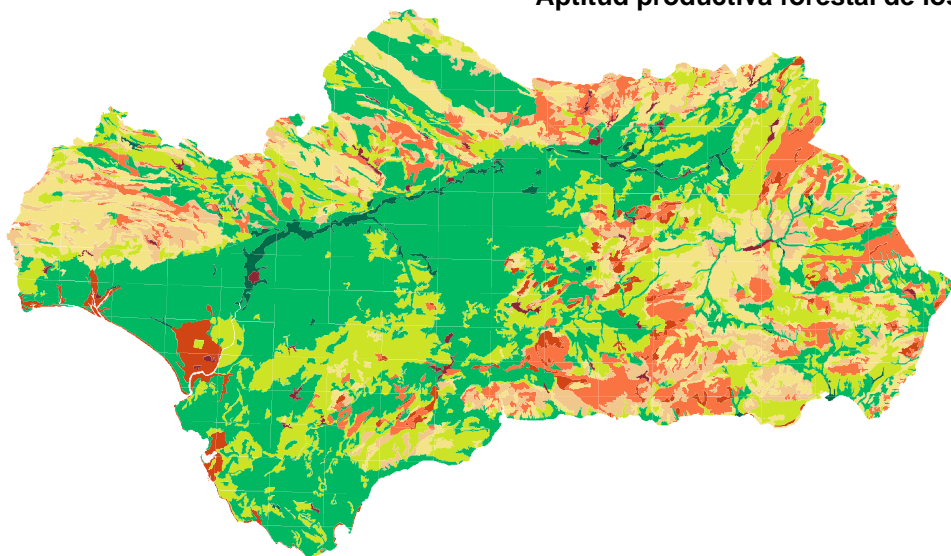
### Datos provinciales (porcentaje)

	Menor de 1	de 1 a 20	de 20 a 100	más de 100	Tm./ha./año
Almería	19,81	26,51	28,74	25,95	
Cádiz	27,09	21,02	25,40	26,48	
Córdoba	20,77	30,26	27,43	21,54	
Granada	11,98	26,75	29,32	31,96	
Huelva	37,44	25,67	22,90	13,99	
Jaén	10,55	23,59	32,61	33,26	
Málaga	13,88	16,52	24,30	45,31	
Sevilla	38,34	23,36	23,15	15,14	

### Evolución de pérdidas de suelo 1991-97



### Aptitud productiva forestal de los suelos



- Muy aptos sin limitaciones 1,2 %
- Aptos con algunas limitaciones 39,6%
- Moderadamente aptos con limitaciones 23,1%
- Moderadamente aptos con condicionantes 14,3%
- Marginalmente aptos con condicionantes 7,5%
- Marginalmente aptos con problemas 10,6%
- Suelos no aptos 2,9%
- No evaluados 0,8%