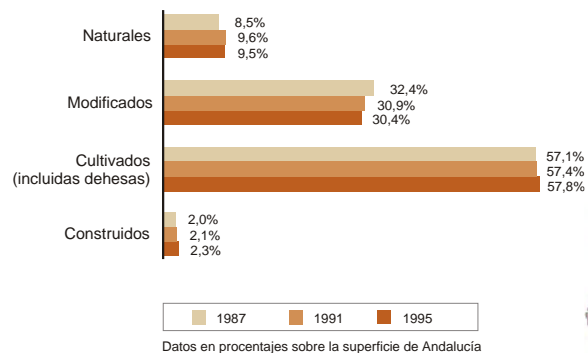
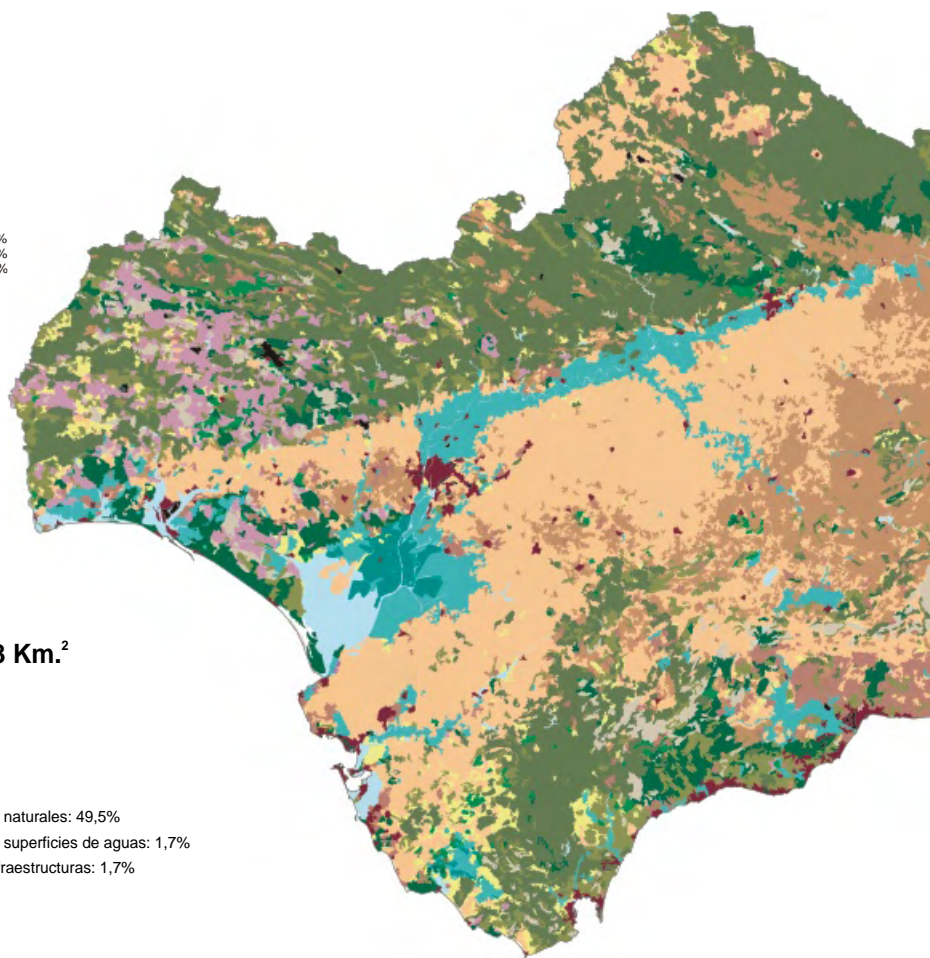


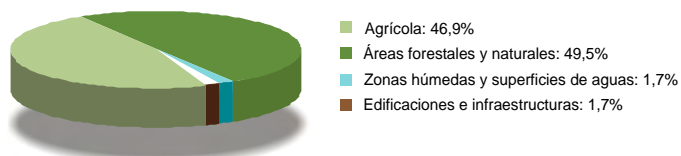
### Evolución de la significación de los grandes ecosistemas en Andalucía



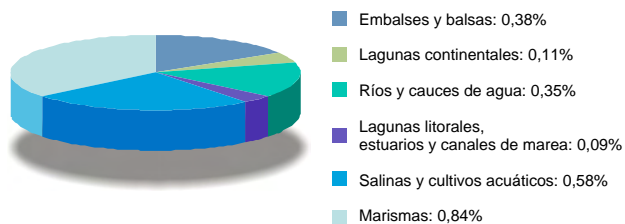
### Usos y coberturas vegetales de los suelos



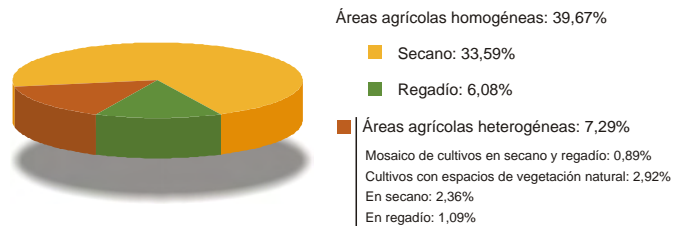
### Distribución general de usos del suelo: 87.268 Km.<sup>2</sup>



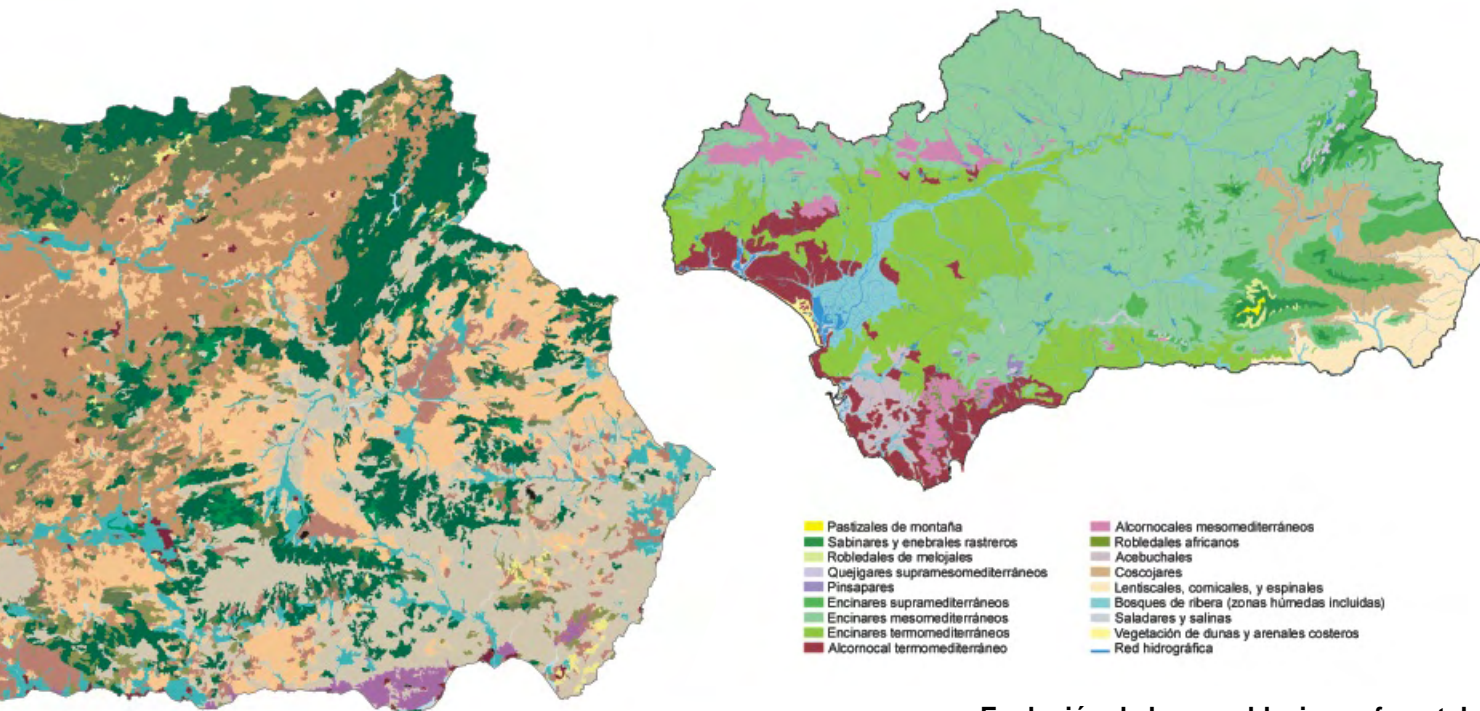
### Zonas húmedas y superficies de agua: 1.492,2 Km.<sup>2</sup> (1,7%)



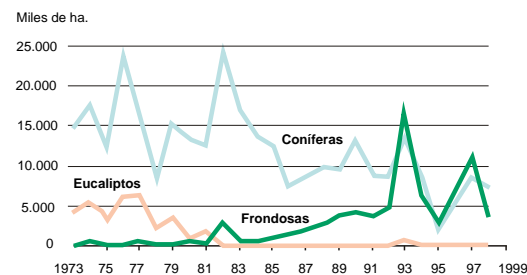
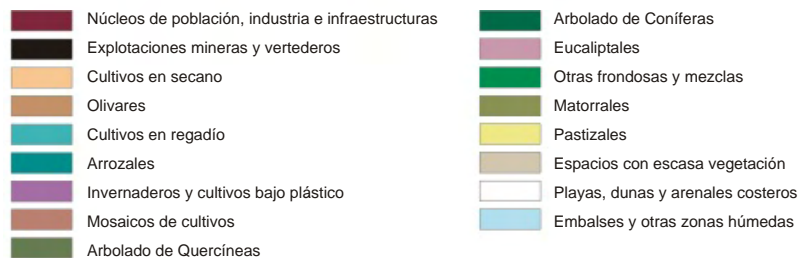
### Agrícola: 40.981 Km.<sup>2</sup> (46,9%)



## Vegetación climática

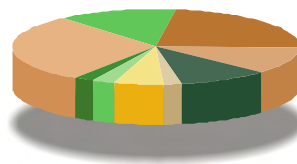


## Evolución de las repoblaciones forestales



## Forestal y natural: 43.232,5 Km<sup>2</sup> (49,5%)

Espacios abiertos con poca o sin cobertura vegetal	0,965
- Playas, dunas y arenales	0,09
- Roquedos y espacios de escasa vegetación	0,38
- Áreas incendiadas	0,17
- Otras	0,03
Pastizales no arbolados	2,70
Cultivos herbáceos con arbolados de quercineas	1,29
Talás y plantaciones forestales recientes	1,15
Matorral sin arbolado	14,57
- Matorral denso	11,92
- Matorral disperso	2,70
Formaciones de matorral denso con arbolado	6,49
- Quercineas	3,67
- Coníferas	1,78
- Eucaliptos	0,79
- Otras frondosas y mezclas	0,15



Formaciones de matorral disperso con arbolado	11,67
- Quercineas	5,73
- Coníferas	4,41
- Eucaliptos	0,85
- Otras frondosas y mezclas	0,66
Formaciones de pastizal con arbolado	5,55
- Quercineas	5,32
- Coníferas	0,14
- Eucaliptos	0,01
- Otras frondosas y mezclas	0,06
Formaciones de arbolado denso	5,11
- Quercineas	1,43
- Coníferas	3,16
- Eucaliptos	0,40
- Otras frondosas y mezclas	0,49