

Guía para la visita Centro de Visitantes Narvaez

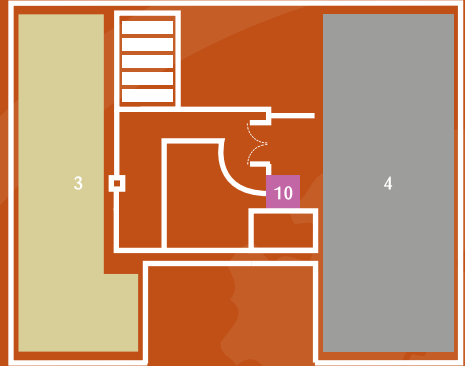
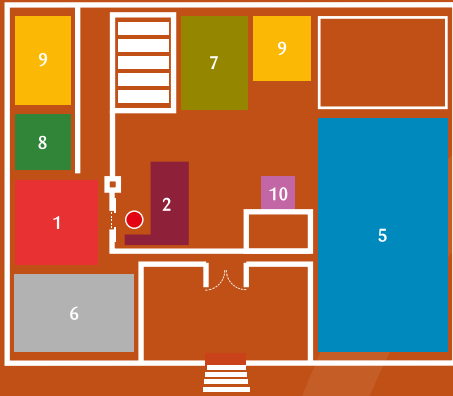


PARQUE NATURAL Sierra de Baza





PLANTA 0 PLANTA 1



Recepción / Reception
Tienda / Shop
Zona Infantil / Children's Area
Aseos / Toilets
RENPAnet

Zona RENPA / RENPA Area
Audiovisual / Audiovisual
Ascensor / Elevator
○ Usted está aquí

Sala Expositiva II Exhibition Area II
Sala Expositiva I Exhibition Area I
Ascensor / Elevator

La Sierra de Baza pertenece a las Cordilleras Béticas del sur de la región andaluza. Se encuentra situada entre dos extensas planicies que corresponden a la Hoya de Baza y a los Llanos del Marquesado. Tiene alturas de más de 2000 metros, y junto con Sierra Nevada, forma parte del llamado Sistema Penibético.

El Parque Natural Sierra de Baza se encuentra localizado al Este de Granada lindando con la provincia de Almería. Sus 53.469 hectáreas se reparten entre los términos municipales de Baza, Dólar, Gor, Caniles y Valle del Zalabí. Desde 1989 la Sierra de Baza se encuentra bajo la figura de Parque Natural, categoría de protección que pretende compatibilizar la conservación de los recursos naturales con el desarrollo económico de la zona.

El Centro de Visitantes Narváez nos invita a descubrir la apasionante historia de la Sierra de Baza desde diferentes puntos de vista, mostrando las características físicas, ecológicas e históricas que convierten a este espacio protegido en un lugar con importantes valores naturales e históricos por conocer.



Área de recepción y tienda



Se trata de la zona de acogida de visitantes. Un espacio donde, además de contar con una pequeña maqueta del Parque Natural, aquellos que lo deseen podrán obtener respuestas a sus preguntas, gracias a la presencia del informador del Parque. La tienda del Centro de Visitantes, situada en el mismo espacio, ofrece atractivos productos del Parque Natural.

Zona RENPA

La Zona dedicada a la Red de Espacios Naturales de Andalucía- RENPA- cuenta además de paneles informativos con una mesa interactiva de última generación donde se muestran los principales atractivos así como todos los equipamientos del parque.





Área Expositiva



A lo largo de la exposición descubriremos todos los acontecimientos que han tenido lugar en este espacio natural: origen geológico de la Sierra de Baza, distintos pobladores que habitaron este lugar desde hace 7.000 años, situación actual del Parque Natural, entre otros.



La exposición se encuentra en la planta primera del edificio distribuida en dos salas. Ofrece un recorrido por los paisajes del Parque y la segunda nos muestra la huella que ha dejado el hombre en el parque a través de su arquitectura así como sus usos y aprovechamientos.



Área Exterior

Rodeando el edificio se encuentra un jardín donde relajarnos y conocer algunas especies que puedes encontrar en el parque natural. En la zona trasera, puedes disfrutar de pequeña zona de descanso.





Parque Natural Sierra de Baza

Las huellas de un largo camino

La primera parte del recorrido nos muestra la Sierra de Baza como un espacio con una larga historia geológica, ecológica y humana.

Se plantea un camino por la exposición a través de tres viajes o perspectivas donde se presentan los distintos hechos. Todo un camino por descubrir.

“**Un vuelo a vista de pájaro**”, donde se resaltarán las características físicas de la Sierra de Baza, para poder entender cómo estos elementos han condicionado la historia y ecología del lugar.

“**Una escalada por la Sierra de Baza**” para encontrar los tesoros naturales de este espacio protegido, destacando los paisajes más singulares y las plantas y animales asociados a dichos lugares. Todo ello a través de los sentidos, de una forma muy próxima y atractiva con el objeto de llegar a sentir el corazón del Parque Natural.

“**Los elementos más buscados: agua y metal**”, un viaje en el tiempo donde descubrir la huella del ser humano sobre este lugar, condicionada principalmente por la búsqueda de agua y minerales.





■ Un vuelo a vista de pájaro

Se trata de una visión aérea y de conjunto del Parque Natural, donde se mostrarán las características físicas de este espacio protegido: origen geológico, hidrología, relieve, tipos de materiales, etc. Estas características nos van a ayudar a entender como todo ello ha influido en las peculiaridades ecológicas y etnográficas del lugar.



Fotografía general de Baza presente en la exposición.



Frente a dicha imagen un audiovisual nos ayuda a comprender mejor el origen geológico de las Sierras Béticas, enclave al que pertenece la Sierra de Baza. Respuestas a cuestiones tan interesantes como: ¿Cuándo nació esta isla montañosa? ¿Cuál es el origen y composición de los materiales geológicos del lugar?



■ Piso mesomediterráneo Comienza la suida

En esta primera franja encontraremos un mosaico de paisajes originales y otros transformados u originados por el ser humano.

El encinar, vegetación propia de esta franja bioclimática, se encuentra en gran parte sustituido por extensos pinares de repoblación.

A través de diferentes recursos descubriremos muchas curiosidades sobre los animales y las plantas asociados a estos paisajes vegetales como: la adaptación de las hojas de la encina a la sequía, el característico pico picapinos, y muchos más detalles en los dioramas que se muestran en la exposición.



Arrendajo



Peonía en flor



Parnassius apollo



Encinar en las inmediaciones de Los Rodeos



Mariposa de Baza (Encloe bazae)



Malitaea trivia



Flor de Clematis

En este bloque temático, encontraremos una muestra de los olores que inundan la Sierra de Baza, podremos acercarnos para oler y diferenciar las aromáticas más frecuentes en el Parque Natural.



■ Piso supramediterráneo: a media montaña



Bosque de ribera en el Parque. Río Gor



Detalle hojas de arce

Los bosques galería, condicionados por los cursos de agua, y no por la altitud, se muestran con mayor frecuencia en esta franja bioclimática. Se trata de una vegetación de gran importancia ecológica pero muy transformada por el ser humano, que siempre ha buscado los cursos de agua para sus sucesivos asentamientos, transformando en gran parte la vegetación asociada a estos espacios.



Fruto de la zarzamora

Los arces y tejos, son testigos mudos de períodos más fríos sobre este lugar, encontrando en las zonas umbrías de la Sierra de Baza un rincón para su supervivencia.

Algunas curiosidades sobre los murciélagos, los frutos carnosos, los detalles de los frutos del arce, huellas de jabalí y comadreja,... te acercarán más a los valores naturales de la Sierra de Baza.



Sapillo pintajo



Fruto del tejo



■ Piso Oromediterráneo: tocando el cielo

En esta parada se muestran los grandes tesoros botánicos que alberga la Sierra de Baza en sus zonas más altas: los pinares oromediterráneos y los prados de alta montaña.

Los pinares oromediterráneos ofrecen una de las imágenes más hermosas del lugar. Se trata de especies, que dominaron junto a arces y tejos en períodos más fríos de la historia. Tras la última glaciación, se refugiaron en las zonas más altas de la Sierra de Baza donde aún tenemos el privilegio de contemplarlos.

Los prados de alta montaña, terrenos llanos e impermeables, reciben el agua del deshielo de los calares próximos.



Vista panorámica desde Prados del Rey.



Saltamontes de los calares



Pinares de alta montaña en el Parque



Botón de oro

El aislamiento geográfico y los cambios estacionales han propiciado que en estos lugares vivan plantas muy raras y especializadas (endemismos), constituyendo una auténtica joya botánica en la Sierra de Baza.

Las altas cumbres sometidas al intenso viento, frío, nieve,...ofrecen curiosas adaptaciones de las plantas y animales para sobrevivir en estos lugares. Algunos ejemplos de adaptaciones se muestran en los atriles de detalle asociados a estos paisajes.

Al final del recorrido nos encontramos una mención a los tesoros perdidos: animales emblemáticos que habitaron la Sierra de Baza y han desaparecido como el lince, el oso o el lobo. Se muestran leyendas, imágenes y lugares donde habitaron.



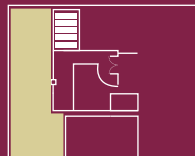
Los elementos más buscados

■ El agua y el metal

En esta segunda sala, realizaremos un recorrido a través de las grandes etapas históricas y de los vestigios que nos muestran la forma de vida que adoptaron los distintos pobladores en la Sierra de Baza .

El espacio de esta sala queda estructurado en tres grandes temas: Geología, arquitectura así como aprovechamientos y convivencia con el paisaje, encontraremos un apartado dando especial énfasis a la minería, motor principal del devenir histórico de este espacio protegido.

Planta 1
Sala Expositiva II



Como cierre de la exposición, el visitante recibirá un mensaje de puesta en valor y recuperación del Parque Natural, destacando la importancia de la labor de conservación que se desarrolla en este espacio protegido así como la responsabilidad de todos en lograr que los “tesoros” de la Sierra de Baza perduren en el tiempo.

Desde hace 7.000 años la Sierra de Baza ha sido un ir y venir de pobladores, inicialmente atraídos por la búsqueda de agua y metal principalmente.

A través de los vestigios que podemos ver hoy en el Parque Natural podremos imaginar cómo vivían y cómo era su convivencia con el entorno, mostrando así los aprovechamientos de la Sierra de Baza y la influencia sobre la morfología y paisajes de este espacio protegido.



■ Ocultos en el paisaje

La búsqueda de metales y la proximidad de arroyos que ofrecían terrenos fértiles para cultivos, condicionaron los distintos asentamientos que tuvieron lugar en este espacio natural.

Los materiales que les brindaba el entorno (metales, rocas, madera,...) fueron empleados para la construcción de herramientas y hogares.

Estas construcciones, al emplear los materiales del entorno, parecen esconderse en el paisaje, de modo que a cierta distancia pasan desapercibidas ante nuestros ojos.

En este punto del recorrido tendremos la posibilidad de observar muestras reales de los materiales empleados en dichas construcciones, así como maquetas que recrean la estructura de estos dos tipos de viviendas.



Cañada del Gitano



Aldea "El Tesorero"

■ ¿Qué ha ofrecido la Sierra de Baza a sus pobladores?

La minería ha sido el gran motor que ha marcado el devenir histórico de este espacio protegido. No obstante, la Sierra de Baza ha ofrecido además multitud de recursos a los distintos pobladores: La Caza, la Ganadería, la Apicultura, las Aromáticas, Cultivos, Setas y Turismo son algunos de los aprovechamientos más destacados que han ido cobrando más o menos protagonismo en diferentes períodos históricos de este espacio natural.





■ ¿Qué nos ofrece hoy la Sierra de Baza?

Tras el recorrido cronológico de los distintos asentamientos en el lugar, este apartado cierra con los aprovechamientos actuales y con posibilidades futuras en el Parque Natural tales como, la caza, ganadería, apicultura, cultivos, setas y turismo.

A continuación se muestra la creación del Parque Natural Sierra de Baza como herramienta clave para asegurar la preservación y mejora de todos los tesoros que encierra este espacio protegido.

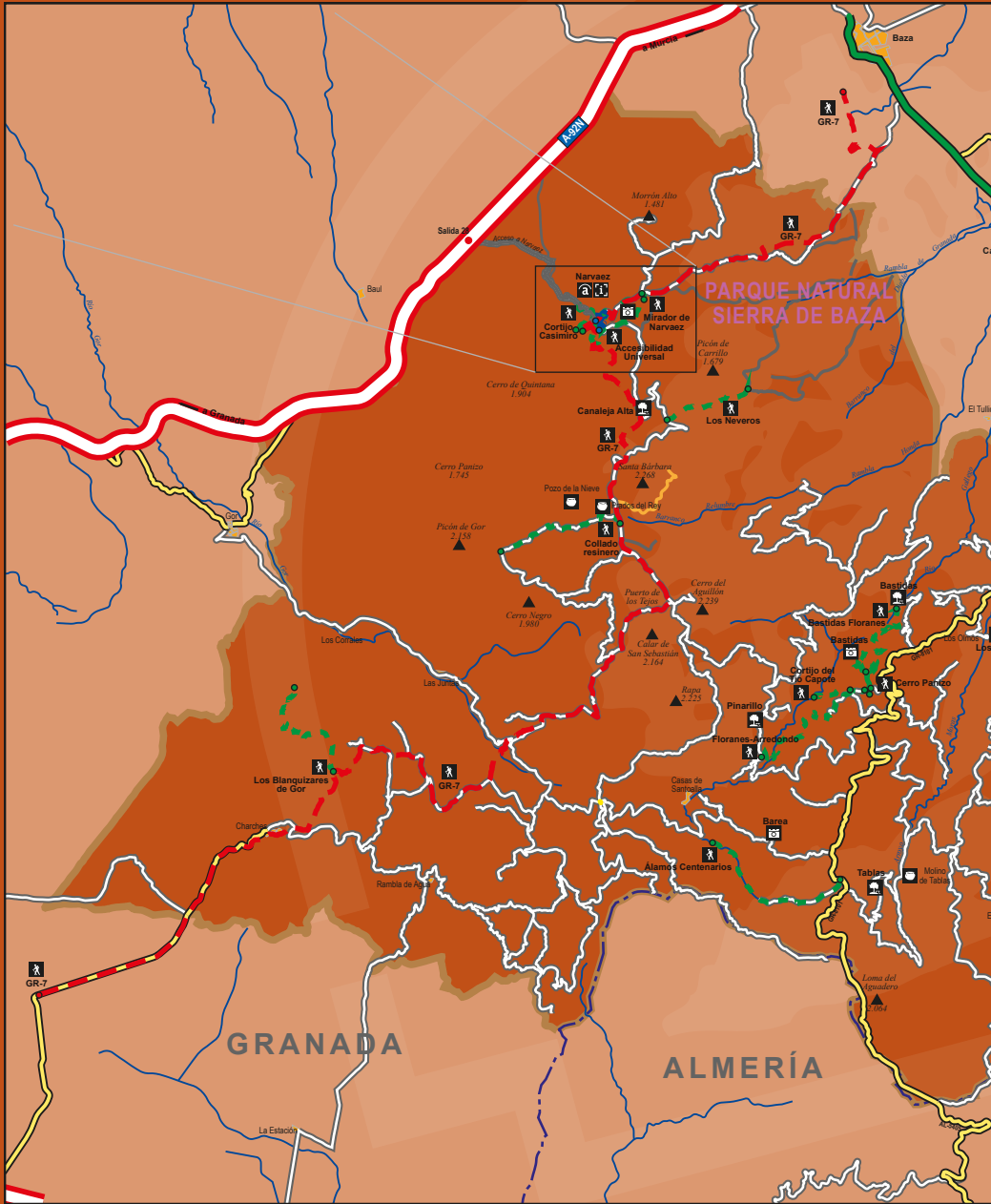


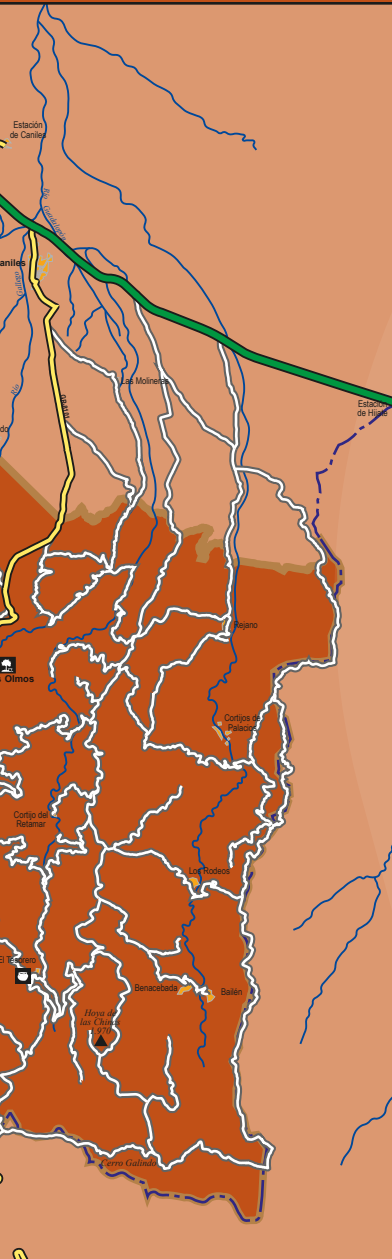
La exposición pretende llegar más allá de una mera muestra de las singularidades de la Sierra de Baza. Nos invita a tener un papel responsable, de forma que nuestro paso por este espacio natural no altere los valores naturales y culturales que encierra la Sierra de Baza. Por tanto, la única huella que debemos dejar sobre este espacio natural es la de nuestro paso por la exposición.





Mapa del Parque Natural





PARQUE NATURAL SIERRA DE BAZA

Equipamientos de Uso Público ofertados por la CMA

	Centro de Visitantes		Mirador
	Sendero Señalizado		Sendero de accesibilidad Universal
	Área Recreativa		Lugares de interés
	Aula de la Naturaleza		

Red de carreteras

	Autovía
	Carretera Autonómica
	Carretera Local
	Pista Forestal
	Otras carreteras

Límites territoriales

	Límites del Parque Natural
	Límite provincial

Otros Senderos

	GR-7		Sendero Gran Recorrido
--	------	--	------------------------

Escala: 0 1 2 3 4 5 km
escala 1:50.000

www.diputados.com marzo de 2010



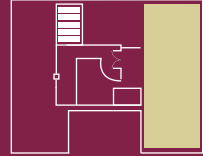
Una escalada por la Sierra de Baza

Una expedición sensorial para encontrar los tesoros naturales de la Sierra de Baza. Adéntrate y siente el corazón del Parque. Al recorrer la sala simularás una “subida” por los distintos paisajes vegetales del Parque Natural, que se estructuran en tres franjas o pisos bioclimáticos (regiones determinadas por la altitud, temperatura y precipitación principalmente). Para ello la presentación de los tres bloques, que se encuentran dispuestos en altura, de menos o más.

Además de jugar con el factor altitudinal (paisajes de menos a más altura), también se mostrará una variación estacional entre las tres franjas bioclimáticas. Así en el piso inferior o mesomediterráneo nos sumergiremos en la época primaveral (floración de aromáticas, insectos,...), en el piso medio o mesomediterráneo dominará el otoño (colores dorados y rojos del bosque caducifolio, caída de hojas,...) y en el piso superior o supramediterráneo destacará el invierno (cumbres nevadas, intenso frío y viento,...)



Planta 1
Sala Expositiva I



Un apartado especial de la sala se dedica a la presencia de determinados animales y plantas que reflejan el buen estado de conservación de algunos rincones de la Sierra de Baza. En el panel “En estado puro” destacan la alta cantidad de mariposas que alberga este espacio natural, la presencia de anfibios endémicos y abundancia de líquenes,...que requieren alta humedad ambiental y exigen una alta calidad del aire.



Punto de información

CENTRO DE VISITANTES NARVAEZ

Autov. A-92, dirección Sevilla-Puerto Lumbreras, Km. 324

Tel. +34 670 943 910

Tel. Emergencias 112



Unión Europea

Fondo Europeo
de Desarrollo Regional



JUNTA DE ANDALUCÍA