

1. IDENTIFICACIÓN

Nombre	Laguna de la Gravera	Código IHA	IHA611002
Otras denominaciones		Código IEZH	IH611002
Tipología	Artificial / modificado	Estanques artificiales de interés ecológico.	
Definición genético-funcional	Humedal antrópico (gravera), de carácter permanente y alimentación hipogénica o mixta.		
Norma de inclusión en IHA	Decreto 98/2004, de 9 de marzo, por el que se crea el Inventario de Humedales de Andalucía y el Comité Andaluz de Humedales (BOJA nº 66, 5/04/2004).		
		Figura de protección:	
		<input checked="" type="checkbox"/> Ramsar	
		<input checked="" type="checkbox"/> RENPA	
		<input checked="" type="checkbox"/> Natura 2000	
		<input checked="" type="checkbox"/> Otras figuras RENPA	
		<input type="checkbox"/> ZEPIM	
		<input type="checkbox"/> Reserva Biosfera	

2. LOCALIZACIÓN Y DELIMITACIÓN

2.1 LOCALIZACIÓN ADMINISTRATIVA Y SUPERFICIE

Provincia de gestión	Almería	Provincia	Municipios	Superficie (ha)
Número de municipios	1	Almería	Roquetas de Mar	4,96
Superficie cubeta (ha)	4,95			
Superficie cuenca (ha)				
Contiene subzonas	<input type="checkbox"/>	Número de subzonas		

2.2 LOCALIZACIÓN GEOGRÁFICA

Coordenadas del punto central (ETRS89 30N)	Geográficas		UTM	
Altitud (m.s.n.m.)	Latitud	Longitud	Coordenada X	Coordenada Y
3	36° 43' 3,535" N	2° 38' 36,123" O	531.848,76	4.063.610,21

2.3 LOCALIZACIÓN HIDROLÓGICA

Demarcación Hidrográfica	Cuenca Hidrográfica	Subcuenca Hidrográfica	Superficie (ha)
Cuencas Mediterráneas Andaluzas	Sur	Grande de Adra	4,95

Masa de agua superficial No pertenece a masa de agua superficial

Masa de agua subterránea	Código	Masa de agua subterránea	Superficie (ha)
	ES060MSBT060-013	Campo de Dalías-Sierra de Gádor	4,95

Pertenece a complejo de humedales **Denominación**

2.4 DELIMITACIÓN

Método y Cartografía

Delimitación cartográfica realizada en marzo de 2004 a escala 1:10.000 sobre Ortofotografía Digital en Color de Andalucía (1 m de resolución). Año 1998-1999.

Hojas cartográficas

Hoja 1:25.000	Hoja 1:10.000
1058-IV	105833

3. CRITERIOS DE INCLUSIÓN Y DESCRIPCIÓN

3.1 CRITERIOS DE INCLUSIÓN

- Criterio 1: Humedales que constituyen el hábitat de especies de microorganismos, flora y fauna.**
- Criterio 2: Humedales de interés geológico, geomorfológico, biogeoquímico o cultural, o que presenten un gran valor por su rareza o representatividad.**
- Interés geológico**
- Interés geomorfológico**
- Interés bioquímico**
- Interés cultural**

Grupos	Nombre científico	Nombre común	L 8/2003	D 23/2012	RD 139/2011	L 42/2007	Endemismo
Invertebrados	Goniomma compressisquama			VU			Sí
Vertebrados	Aphanius iberus	Fartet	EN	EN	EN	II	No
Vertebrados	Aythya nyroca	Porrón pardo	EN	EN	EN	IV	No



Grupos	Nombre científico	Nombre común	L 8/2003	D 23/2012	RD 139/2011	L 42/2007	Endemismo
Vertebrados	<i>Botaurus stellaris</i>	Avetoro común	EN	EN	EN	IV	No
Vertebrados	<i>Chlidonias niger</i>	Fumarel común	EN	EN	EN	IV	No
Vertebrados	<i>Fulica cristata</i>	Focha cornuda	EN	EN	EN	IV	No
Vertebrados	<i>Larus audouinii</i>	Gaviota de Audouin		VU	VU	IV	No
Vertebrados	<i>Marmaronetta angustirostris</i>	Cerceta pardilla	EN	EN	EN	IV	No
Vertebrados	<i>Mauremys leprosa</i>	Galápago leproso		LAESRPE	LESRPE	II, V	Sí
Vertebrados	<i>Natrix maura</i>	Culebra viperina		LAESRPE	LESRPE		Sí
Vertebrados	<i>Oxyura leucocephala</i>	Malvasía cabeciblanca	EN	EN	EN	IV	No
Vertebrados	<i>Pandion haliaetus</i>	Águila pescadora	VU	VU	VU	IV	No
Vertebrados	<i>Pleurodeles waltl</i>	Gallipato		LAESRPE	LESRPE		Sí
Vertebrados	<i>Tetrax tetrax</i>	Sisón común		VU	VU	IV	No

3.2 CARACTERÍSTICAS FÍSICAS

CLIMATOLOGÍA

El humedal se encuadra en una zona de clima Mediterráneo subdesértico, caracterizado por una muy alta insolación y temperatura, y una fuerte escasez de precipitaciones. En concreto, cuenta con una precipitación media anual que ronda los 300 mm, y una temperatura media anual de 18 °C. El mes más frío es enero, cuando la temperatura media ronda los 12 °C, mientras que el mes más cálido es agosto, cuando la temperatura media ronda los 25 °C. El mes más seco es julio, con una precipitación media de 1 mm de lluvia, mientras que el mes húmedo es enero, con una precipitación media de 32 mm. Las escasas precipitaciones suelen producirse en escasos e intensos episodios, de fuerte torrencialidad. La evapotranspiración potencial oscila entre 900 y 1.000 mm, la cual se ve acuciada por la elevada insolación anual que presenta el territorio (más de 4.200 horas de sol anuales). El humedal posee un bioclima Xérico Oceánico, presentando termotipo termomediterráneo, con ombrotipo semiárido.

Tipo de clima	Bioclima	Termotipo	Ombrotipo
Mediterráneo oceánico	Xérico Oceánico	Termomediterráneo	Semiárido

GEOLOGÍA

Se trata de una cubeta de extracción de áridos abandonada localizada en una unidad geomorfológica tipo Playa. Los materiales que constituyen el ámbito de este humedal proceden de rellenos fluvio-litorales de edades muy recientes, en concreto materiales detríticos aluviales o fluvio-deltaicos del Holoceno. Los suelos son de tipo Solonchaks takírico y gleicos.

Litología	Geomorfología	Edafología
Arenas, limos, arcillas, gravas y cantos	Playas	Solonchaks takírico y Solonchaks gleicos

HIDROLOGÍA

Esta charca artificial tiene su origen en la extracción de áridos, surgiendo el agua del acuífero subyacente. También se alimenta con el agua de lluvia.

Hidroperiodo	Alimentación	Descarga	Hidroquímica
Permanente	Mixto	Abierto	

3.3 CARACTERÍSTICAS ECOLÓGICAS

HÁBITAT DE INTERÉS COMUNITARIO

Código	Hábitat de Interés Comunitario (HIC)	Superficie (ha)	% en Σ HIC	% en Humedal
1150	Lagunas costeras (*)	1,31	31,49	26,38
92D0_0	Adelfares y tarajales (Nerio-Tamaricetea)	2,85	68,65	57,53

3.4 VALORES SOCIO-CULTURALES Y USOS

Clase	Tipología	Nombre	ID	Obs.
Equipamientos	Sendero	Salina de Cerrillos	122	

3.5 AFECCIONES

ESTADO DE CONSERVACIÓN GENERAL

Alterada

Grupo	Cuenca	Cubeta	Régimen hidrológico	Calidad de las aguas	Biocenosis	Relevancia
Agricultura y ganadería						
Silvicultura, ciencias forestales						
Activ. minera, extractiva y producción de energía						
Transportes y redes de comunicación						
Urbanización, desarrollo residencial y comercial		Bajo			Bajo	
Uso recursos biológicos (no agricultura/silvicultura)						
Intrusión humana y perturbaciones		Medio	Bajo	Bajo	Medio	
Contaminación	Medio	Medio	Medio	Medio	Medio	*
Especies invasoras, problemáticas y modif. genéticas		Medio		Medio	Medio	
Alteraciones del Sistema Natural	Bajo		Bajo	Bajo	Bajo	
Procesos naturales bióticos/abióticos (no catástrofes)		Bajo			Bajo	

Grupo	Cuenca	Cubeta	Régimen hidrológico	Calidad de las aguas	Biocenosis	Relevancia
Catástrofes naturales y fenómenos geológicos						
Cambio climático						

4. SITUACIÓN ADMINISTRATIVA Y LEGAL

DOMINIO PÚBLICO		100,00 % Total	Titularidad	Privada
DPMT	100,00 %	Descripción		
DPH		Descripción		
MP		Descripción		
VP		Descripción		

PLANIFICACIÓN URBANÍSTICA

Provincia	Municipio	Figura	Fecha de aprobación	Clasificación del suelo	Adaptado LOUA
Almería	Roquetas de Mar	PGOU	03/03/2009	SNU-EP	SI

FIGURAS DE PROTECCIÓN

Figura	Nombre	Código	Declaración	% Representación
Paraje Natural	Punta Entinas-Sabinar	031	28/07/1989	100
ZEC	Punta Entinas-Sabinar	ES0000048	03/02/2017	100
ZEPA	Punta Entinas-Sabinar	ES0000048	31/12/2003	100
Sitio Ramsar	Paraje Natural Punta Entinas-Sabinar	3ES053	24/02/2006	100

PLANES DE GESTIÓN

Espacio Natura 2000	Código	Plan de Gestión vigente	Publicación
Punta Entinas-Sabinar	ES0000048	Decreto 2/2017, de 10 de enero	BOJA nº23, de 3 de febrero de 2017

PLANIFICACIÓN HIDROLÓGICA

Plan Hidrológico vigente	Norma de aprobación	Publicación
PHDH Cuencas Mediterráneas Andaluzas para el periodo 2009-2015	Decreto 1331/2012, de 14 de septiembre	BOE nº 223, de 15 de septiembre de 2012

MEDIDAS

Medidas
Red de seguimiento y evaluación de los humedales de Andalucía.
Programa andaluz para el control de especies exóticas invasoras.

5. DISPONIBILIDAD Y SOPORTE DE LA INFORMACIÓN

Entidad	Contacto
Delegación Territorial de Almería. Consejería de Agricultura, Ganadería, Pesca y Desarrollo Sostenible. Junta de Andalucía.	C/ Canónigo Molina nº 8 04071 - Almería. Teléfono: 950101676 Fax: 950037107 Email:delegado.al.cmaot@juntadeandalucia.es

6. REFERENCIAS

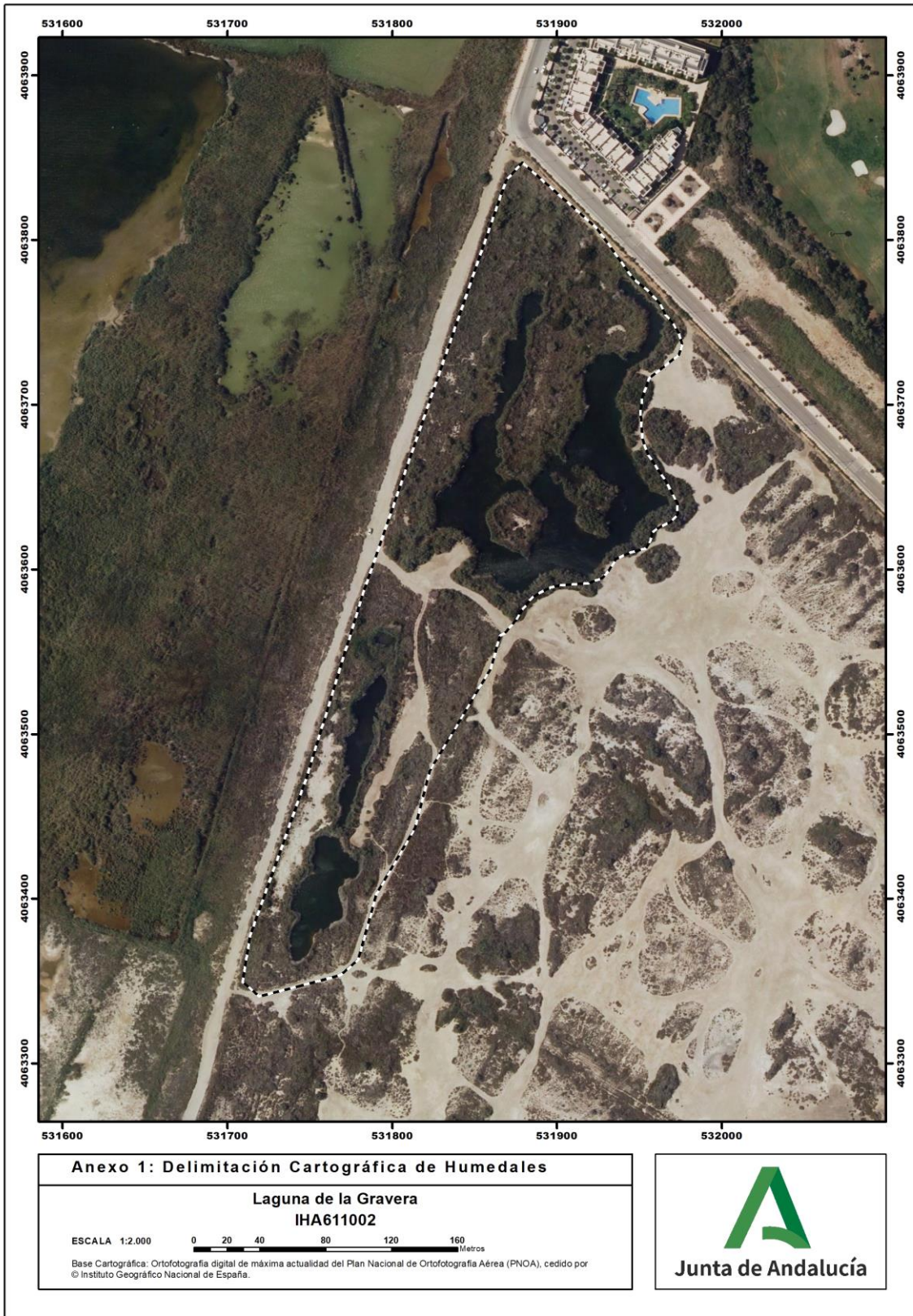
Bibliografía
VV.AA., 2009. Bases ecológicas preliminares para la conservación de los tipos de hábitat de interés comunitario en España. Madrid. Ministerio de Medio Ambiente, y Medio Rural y Marino.
Bartolomé, C. et al. (2005). Los tipos de hábitat de interés comunitario de España: guía básica. Madrid: Ministerio de Medio Ambiente, Dirección General para la Biodiversidad.
Reques Rodríguez, R. 2003 y 2005. Conservación de la Biodiversidad en los Humedales de Andalucía. Junta de Andalucía. 323 pp. Sevilla.

Fecha actualización 02/02/2023

ANEXO 1: DELIMITACI N CARTOGR FICA

Nombre Laguna de la Gravera

C digo IHA IHA611002



ANEXO 2: OTRAS ESPECIES RELEVANTES

Nombre Laguna de la Gravera

Código IHA IHA611002

Grupo	Nombre científico	Nombre común
Flora	<i>Cynomorium coccineum</i>	
Vertebrados	<i>Actitis hypoleucos</i>	Andarríos chico
Vertebrados	<i>Anas acuta</i>	Ánade rabudo
Vertebrados	<i>Anas crecca</i>	Cerceta común
Vertebrados	<i>Anas platyrhynchos</i>	Ánade real
Vertebrados	<i>Ardea cinerea</i>	Garza real
Vertebrados	<i>Ardea purpurea</i>	Garza imperial
Vertebrados	<i>Arenaria interpres</i>	Vuelvepedras común
Vertebrados	<i>Aythya ferina</i>	Porrón europeo
Vertebrados	<i>Aythya fuligula</i>	Porrón moñado
Vertebrados	<i>Bubulcus ibis</i>	Garcilla bueyera
Vertebrados	<i>Burhinus oedicephalus</i>	Alcaraván común
Vertebrados	<i>Calidris alba</i>	Correlimos tridáctilo
Vertebrados	<i>Calidris alpina</i>	Correlimos común
Vertebrados	<i>Calidris canutus</i>	Correlimos gordo
Vertebrados	<i>Calidris ferruginea</i>	Correlimos zarapitín
Vertebrados	<i>Calidris minuta</i>	Correlimos menudo
Vertebrados	<i>Charadrius alexandrinus</i>	Chorlitejo patinegro
Vertebrados	<i>Charadrius dubius</i>	Chorlitejo chico
Vertebrados	<i>Charadrius hiaticula</i>	Chorlitejo grande
Vertebrados	<i>Chlidonias leucopterus</i>	Fumarel aliblanco
Vertebrados	<i>Circus aeruginosus</i>	Aguilucho lagunero occidental
Vertebrados	<i>Egretta garzetta</i>	Garceta común
Vertebrados	<i>Epidalea calamita</i>	Sapo corredor
Vertebrados	<i>Fulica atra</i>	Focha común
Vertebrados	<i>Gallinago gallinago</i>	Agachadiza común
Vertebrados	<i>Gallinula chloropus</i>	Gallineta común
Vertebrados	<i>Gelochelidon nilotica</i>	Pagaza piconegra
Vertebrados	<i>Glareola pratincola</i>	Canastera común
Vertebrados	<i>Haematopus ostralegus</i>	Ostrero común
Vertebrados	<i>Himantopus himantopus</i>	Cigüeñuela común
Vertebrados	<i>Ixobrychus minutus</i>	Avetorillo común
Vertebrados	<i>Larus genei</i>	Gaviota picofina
Vertebrados	<i>Larus melanocephalus</i>	Gaviota cabecinegra
Vertebrados	<i>Larus ridibundus</i>	Gaviota reidora
Vertebrados	<i>Limosa lapponica</i>	Aguja colipinta
Vertebrados	<i>Limosa limosa</i>	Aguja colinegra
Vertebrados	<i>Mareca penelope</i>	Silbón europeo
Vertebrados	<i>Mareca strepera</i>	Ánade friso
Vertebrados	<i>Natrix natrix</i>	Culebra de collar
Vertebrados	<i>Netta rufina</i>	Pato colorado
Vertebrados	<i>Numenius arquata</i>	Zarapito Real
Vertebrados	<i>Numenius phaeopus</i>	Zarapito trinador
Vertebrados	<i>Nycticorax nycticorax</i>	Martinete común
Vertebrados	<i>Phalacrocorax carbo</i>	Cormorán grande
Vertebrados	<i>Philomachus pugnax</i>	Combatiente
Vertebrados	<i>Platalea leucorodia</i>	Espátula común
Vertebrados	<i>Plegadis falcinellus</i>	Morito común

Inventario de Humedales de Andalucía

Grupo	Nombre científico	Nombre común
Vertebrados	<i>Pluvialis squatarola</i>	Chorlito gris
Vertebrados	<i>Podiceps cristatus</i>	Somormujo lavanco
Vertebrados	<i>Podiceps nigricollis</i>	Zampullín cuellinegro
Vertebrados	<i>Porphyrio porphyrio</i>	Calamón común
Vertebrados	<i>Rallus aquaticus</i>	Rascón europeo
Vertebrados	<i>Recurvirostra avosetta</i>	Avoceta común
Vertebrados	<i>Spatula clypeata</i>	Cuchara común
Vertebrados	<i>Spatula querquedula</i>	Cerceta carretona
Vertebrados	<i>Sterna hirundo</i>	Charrán común
Vertebrados	<i>Sterna sandvicensis</i>	Charrán patinegro
Vertebrados	<i>Sternula albifrons</i>	Charrancito común
Vertebrados	<i>Tachybaptus ruficollis</i>	Zampullín chico
Vertebrados	<i>Tadorna ferruginea</i>	Tarro canelo
Vertebrados	<i>Tadorna tadorna</i>	Tarro blanco
Vertebrados	<i>Tringa erythropus</i>	Archibebe oscuro
Vertebrados	<i>Tringa glareola</i>	Andarríos bastardo
Vertebrados	<i>Tringa nebularia</i>	Archibebe claro
Vertebrados	<i>Tringa ochropus</i>	Andarríos grande
Vertebrados	<i>Tringa stagnatilis</i>	Archibebe fino
Vertebrados	<i>Tringa totanus</i>	Archibebe común
Vertebrados	<i>Vanellus vanellus</i>	Avefría europea