

1. IDENTIFICACIÓN

Nombre	Laguna de San Antonio	Código IHA	IHA612034
Otras denominaciones	Casa San Antonio	Código IEZH	IH612034
Tipología	Interior Lagos, lagunas, charcas, esteros y pantanos (naturales), salinas, salobres alcalinas o de agua dulce, permanentes, estacionales o intermitentes.	Figura de protección:	
Definición genético-funcional	Humedal kárstico de las campiñas y vegas del Guadalquivir, de modelado kárstico y aluvial, carácter temporal y alimentación epigénica.	<input checked="" type="checkbox"/> Ramsar <input checked="" type="checkbox"/> RENPA <input checked="" type="checkbox"/> Natura 2000 <input checked="" type="checkbox"/> Otras figuras RENPA <input type="checkbox"/> ZEPIM <input type="checkbox"/> Reserva Biosfera	
Norma de inclusión en IHA	Decreto 98/2004, de 9 de marzo, por el que se crea el Inventario de Humedales de Andalucía y el Comité Andaluz de Humedales (BOJA nº 66, 5/04/2004).		

2. LOCALIZACIÓN Y DELIMITACIÓN

2.1 LOCALIZACIÓN ADMINISTRATIVA Y SUPERFICIE

Provincia de gestión	Cádiz	Provincia	Municipios	Superficie (ha)
Número de municipios	1	Cádiz	Puerto Real	25,15
Superficie cubeta (ha)	25,15			
Superficie cuenca (ha)				
Contiene subzonas	<input type="checkbox"/>	Número de subzonas		

2.2 LOCALIZACIÓN GEOGRÁFICA

Coordenadas del punto central (ETRS89 30N)	Geográficas		UTM	
Altitud (m.s.n.m.)	80	Latitud	Longitud	Coordenada X
		36° 31' 33,933" N	6° 3' 8,911" O	226.688,50
				Coordenada Y
				4.046.637,98

2.3 LOCALIZACIÓN HIDROLÓGICA

Demarcación Hidrográfica	Cuenca Hidrográfica	Subcuenca Hidrográfica	Superficie (ha)
Guadalete y Barbate	Guadalquivir	Guadalete	25,08
Guadalete y Barbate	Guadalquivir	Atántica	0,07
Masa de agua superficial	Código	Masa de agua superficial	Superficie (ha)
	ES063MSPF005200300	Laguna de San Antonio	16,84

Masa de agua subterránea No pertenece a masa de agua subterránea

Pertenece a complejo de humedales **Denominación** Reserva Natural Complejo Endorreico de Puerto Real

2.4 DELIMITACIÓN

Método y Cartografía	Hojas cartográficas				
Superficie oficial recogida en delimitación cartográfica de PORN de las Reservas Naturales de las Lagunas de Cádiz. Decreto 1/2017, de 10 de enero (BOJA nº 25, de 7 de febrero de 2017).	<table border="1"> <tr> <td>Hoja 1:25.000</td> <td>Hoja 1:10.000</td> </tr> <tr> <td>1062-III</td> <td>106224</td> </tr> </table>	Hoja 1:25.000	Hoja 1:10.000	1062-III	106224
Hoja 1:25.000	Hoja 1:10.000				
1062-III	106224				

3. CRITERIOS DE INCLUSIÓN Y DESCRIPCIÓN

3.1 CRITERIOS DE INCLUSIÓN

- Criterio 1: Humedales que constituyen el hábitat de especies de microorganismos, flora y fauna.**
- Criterio 2: Humedales de interés geológico, geomorfológico, biogeoquímico o cultural, o que presenten un gran valor por su rareza o representatividad.**
- Interés geológico**
- Interés geomorfológico**
- Interés bioquímico**
- Interés cultural**

Grupos	Nombre científico	Nombre común	L 8/2003	D 23/2012	RD 139/2011	L 42/2007	Endemismo
Vertebrados	Aphanius baeticus	Salinete	EN	EN	EN		Sí
Vertebrados	Aphanius iberus	Fartet	EN	EN	EN	II	No

Grupos	Nombre científico	Nombre común	L 8/2003	D 23/2012	RD 139/2011	L 42/2007	Endemismo
Vertebrados	<i>Ardeola ralloides</i>	Garcilla cangrejera	EN	EN	VU	IV	No
Vertebrados	<i>Aythya nyroca</i>	Porrón pardo	EN	EN	EN	IV	No
Vertebrados	<i>Chlidonias niger</i>	Fumarel común	EN	EN	EN	IV	No
Vertebrados	<i>Ciconia nigra</i>	Cigüeña negra	EN	EN	VU	IV	No
Vertebrados	<i>Discoglossus jeanneae</i>	Sapillo pintojo meridional		LAESRPE	LESRPE	II/V	Sí
Vertebrados	<i>Fulica cristata</i>	Focha cornuda	EN	EN	EN	IV	No
Vertebrados	<i>Marmaronetta angustirostris</i>	Cerceta pardilla	EN	EN	EN	IV	No
Vertebrados	<i>Mauremys leprosa</i>	Galápago leproso		LAESRPE	LESRPE	II, V	Sí
Vertebrados	<i>Natrix maura</i>	Culebra viperina		LAESRPE	LESRPE		Sí
Vertebrados	<i>Oxyura leucocephala</i>	Malvasía cabeciblanca	EN	EN	EN	IV	No
Vertebrados	<i>Pandion haliaetus</i>	Águila pescadora	VU	VU	VU	IV	No
Vertebrados	<i>Pelodytes ibericus</i>	Sapillo moteado ibérico	IE	LAESRPE	LESRPE		Sí
Vertebrados	<i>Pleurodeles waltl</i>	Gallipato		LAESRPE	LESRPE		Sí

3.2 CARACTERÍSTICAS FÍSICAS

CLIMATOLOGÍA

El humedal se encuadra en una zona de clima Mediterráneo de continental, caracterizado por presentar temperaturas medias anuales elevadas, con veranos muy cálidos e inviernos frescos con heladas ocasionales. En concreto, cuenta con una precipitación media anual que ronda los 700 mm, y una temperatura media anual de 17 °C. El mes más frío es enero, cuando la temperatura media ronda los 12 °C, mientras que el mes más cálido es agosto, cuando la temperatura media ronda los 25 °C. El mes más seco es julio, con una precipitación media de 1 mm de lluvia, mientras que el mes húmedo es diciembre, con una precipitación media de 102 mm. La evapotranspiración potencial oscila entre 800 y 900 mm, la cual se ve acuciada por la elevada insolación anual que presenta el territorio (más de 4.200 horas de sol anuales).

El humedal posee un bioclima Pluviestacional Oceánico, presentando termotipo termomediterráneo, con ombrotipo seco-subhúmedo.

Tipo de clima	Bioclima	Termotipo	Ombrotipo
Mediterráneo continental	Pluviestacional Oceánico	Termomediterráneo	Seco-subhúmedo

GEOLOGÍA

Esta laguna, junto con la laguna del Comisario y del Taraje, está incluida en la Reserva Natural del Complejo Endorreico de Puerto Real, ubicada en el área prelitoral de la Bahía de Cádiz. Este humedal se asienta sobre materiales margo-arcillosos del Eoceno Medio-Mioceno Inferior (Terciario).

Litología	Geomorfología	Edafología
Arenas y margas	Colinas y lomas de disección	Cambisoles vérticos, Vertisoles crómicos y Cambisoles cálcicos con Regosoles calcáreos

HIDROLOGÍA

Esta laguna es la menos extensa de las tres que componen el complejo lagunar de Puerto Real, situado en la cuenca de los ríos Guadalete y Barbate. Esta laguna presenta una red de drenaje poco desarrollada. Además, presenta un nivel máximo de inundación de apenas medio metro, drenando el exceso hacia la cuenca de la Laguna del Taraje. Esta laguna recibe, prácticamente de manera continua, las aguas procedentes de la estación depuradora "El Montañés" alterando su hidroperíodo, pasando de temporal a permanente. No obstante, en los periodos más secos experimenta un descenso muy acusado en su nivel de inundación. Antes de que la depuradora vertiera sus aguas a esta laguna, ésta presentaba aguas más salinas.

Hidroperíodo	Alimentación	Descarga	Hidroquímica
Permanente	Epigénico	Abierto	Oligosalina

3.3 CARACTERÍSTICAS ECOLÓGICAS

HÁBITAT DE INTERÉS COMUNITARIO

Código	Hábitat de Interés Comunitario (HIC)	Superficie (ha)	% en Σ HIC	% en Humedal
5330_2	Arbustedas termófilas mediterráneas (Asparago-Rhamnion)	0,48	18,93	1,89
92A0_0	Alamedas y saucedas arbóreas	0,40	15,94	1,59
92D0_0	Adelfares y tarajales (Nerio-Tamaricetea)	1,26	50,19	5,01

3.4 VALORES SOCIO-CULTURALES Y USOS

Clase	Tipología	Nombre	ID	Obs.
Equipamientos	Mirador	Torre Mirador de la Laguna del Rincón	1183	
Equipamientos	Observatorio	Laguna del Rincón	310	
Patrimonial	Vía pecuaria	Cañada Real de Gibraltar	11028011	

3.5 AFECCIONES

ESTADO DE CONSERVACIÓN GENERAL

Conservada

Grupo	Cuenca	Cubeta	Régimen hidrológico	Calidad de las aguas	Biocenosis	Relevancia
Agricultura y ganadería						
Silvicultura, ciencias forestales						
Activ. minera, extractiva y producción de energía						
Transportes y redes de comunicación						
Urbanización, desarrollo residencial y comercial						
Uso recursos biológicos (no agricultura/silvicultura)						

Grupo	Cuenca	Cubeta	Régimen hidrológico	Calidad de las aguas	Biocenosis	Relevancia
Intrusión humana y perturbaciones						
Contaminación						
Especies invasoras, problemáticas y modif. genéticas						
Alteraciones del Sistema Natural		Alto	Alto		Alto	
Procesos naturales bióticos/abióticos (no catástrofes)	Alto	Alto	Alto		Alto	*
Catástrofes naturales y fenómenos geológicos						
Cambio climático						

4. SITUACIÓN ADMINISTRATIVA Y LEGAL

DOMINIO PÚBLICO		% Total	Titularidad	Privada
DPMT	%	Descripción		
DPH	%	Descripción		
MP	%	Descripción		
VP	-	Descripción	Cañada Real de Gibraltar (11028011)	

PLANIFICACIÓN URBANÍSTICA

Provincia	Municipio	Figura	Fecha de aprobación	Clasificación del suelo	Adaptado LOUA
Cádiz	Puerto Real	PGOU	28/07/2009	SNU-EP	SI

FIGURAS DE PROTECCIÓN

Figura	Nombre	Código	Declaración	% Representación
Reserva Natural	Complejo Endorreico de Puerto Real	005	09/04/1987	100
ZEC	Complejo Endorreico de Puerto Real	ES0000030	07/02/2017	100
ZEPA	Complejo Endorreico de Puerto Real	ES0000030	31/12/2003	100
Sitio Ramsar	Reserva Natural Complejo Endorreico de Puerto Real	3ES065	21/08/2009	100

PLANES DE GESTIÓN

Espacio Natura 2000	Código	Plan de Gestión vigente	Publicación
Complejo endorreico de Puerto Real	ES0000030	Decreto 1/2017, de 10 de enero	BOJA nº 25, de 07 de febrero de 2017

PLANIFICACIÓN HIDROLÓGICA

Plan Hidrológico vigente	Norma de aprobación	Publicación
PHDH Guadalete y Barbate para el periodo 2009-2015	Decreto 1330/2012, de 14 de septiembre	BOE nº 223, de 15 de septiembre de 2012

MEDIDAS

Medidas
Red de seguimiento y evaluación de los humedales de Andalucía.
Plan de recuperación y conservación de aves de humedales.
Programa andaluz para el control de especies exóticas invasoras.

5. DISPONIBILIDAD Y SOPORTE DE LA INFORMACIÓN

Entidad	Contacto
Delegación Territorial de Cádiz. Consejería de Agricultura, Ganadería, Pesca y Desarrollo Sostenible. Junta de Andalucía.	Plz. Asdrúbal nº6 Edif. Junta de Andalucía 11071 - Cádiz. Teléfono: 956008700 Fax: 956900004 Email:delegado.dtca.cagpds@juntadeandalucia.es

6. REFERENCIAS

Bibliografía
VV.AA., 2009. Bases ecológicas preliminares para la conservación de los tipos de hábitat de interés comunitario en España. Madrid. Ministerio de Medio Ambiente, y Medio Rural y Marino.
Moreira, J.M. y Montes, C. 2005. Caracterización Ambiental de Humedales en Andalucía. Junta de Andalucía. 511 pp. Madrid.
Bartolomé, C. et al. (2005). Los tipos de hábitat de interés comunitario de España: guía básica. Madrid: Ministerio de Medio Ambiente, Dirección General para la Biodiversidad.
Reques Rodríguez, R. 2003 y 2005. Conservación de la Biodiversidad en los Humedales de Andalucía. Junta de Andalucía. 323 pp. Sevilla.

Bibliografía

Casado, S. y Montes, C. (1995). Guía de los Lagos y Humedales Españoles. J.M.Reyero eds.; Madrid.

INITEC. 1991. Estudio de las zonas húmedas continentales de España. Inventario, tipificación, relación con el régimen hídrico general y medidas de protección. Dirección General de Obras Hidráulicas. MOPU. Madrid.

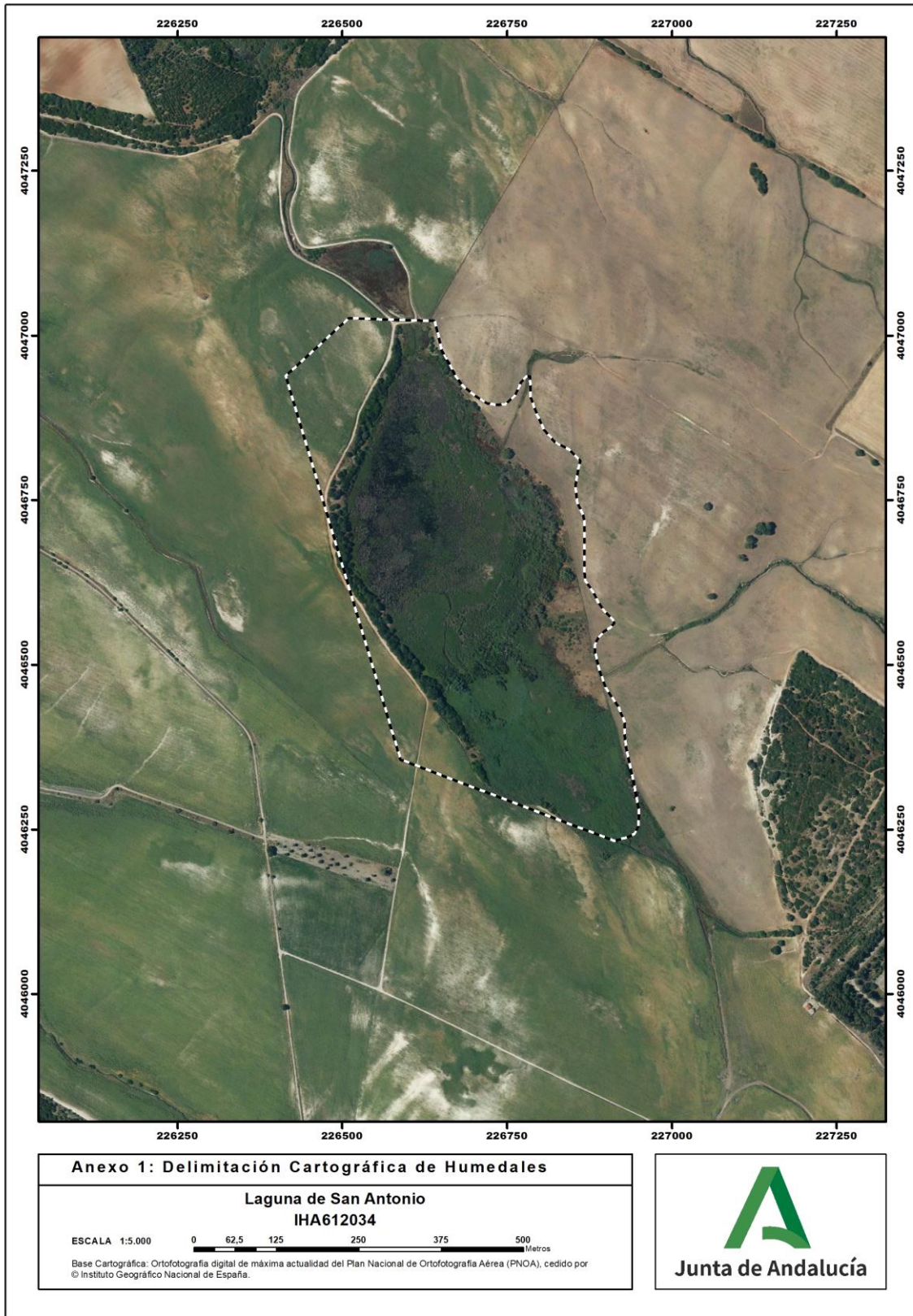
Fecha actualización 02/02/2023



ANEXO 1: DELIMITACI N CARTOGR FICA

Nombre Laguna de San Antonio

C digo IHA IHA612034



ANEXO 2: OTRAS ESPECIES RELEVANTES

Nombre Laguna de San Antonio

Código IHA IHA612034

Grupo	Nombre científico	Nombre común
Flora	<i>Bolboschoenus maritimus</i>	
Flora	<i>Chara aspera</i>	
Flora	<i>Chara connivens</i>	
Flora	<i>Juncus maritimus</i>	
Flora	<i>Juncus subulatus</i>	
Flora	<i>Myriophyllum alterniflorum</i>	
Flora	<i>Najas marina</i>	
Flora	<i>Nitella flexilis</i>	
Flora	<i>Phragmites australis</i>	
Flora	<i>Populus alba</i>	
Flora	<i>Potamogeton pectinatus</i>	
Flora	<i>Ranunculus peltatus peltatus</i>	
Flora	<i>Salix atrocinerea</i>	
Flora	<i>Scirpus maritimus</i>	
Flora	<i>Tamarix africana</i>	
Flora	<i>Tamarix canariensis</i>	
Flora	<i>Typha angustifolia</i>	
Flora	<i>Typha dominguensis</i>	
Flora	<i>Zannichellia obtusifolia</i>	
Invertebrados	<i>Agabus conspersus</i>	
Invertebrados	<i>Agabus nebulosus</i>	
Invertebrados	<i>Aulacothebius exaratus</i>	
Invertebrados	<i>Gyrinus dejeani</i>	
Invertebrados	<i>Helophorus occidentalis</i>	
Invertebrados	<i>Hydrobius fuscipes</i>	
Invertebrados	<i>Hydroglyphus geminus</i>	
Invertebrados	<i>Hydroporus discretus</i>	
Invertebrados	<i>Hydroporus lucasi</i>	
Invertebrados	<i>Hygrotus lagari</i>	
Invertebrados	<i>Liopterus atriceps</i>	
Invertebrados	<i>Ochthebius aeneus</i>	
Invertebrados	<i>Ochthebius auropallens</i>	
Invertebrados	<i>Ochthebius dilatatus</i>	
Invertebrados	<i>Ochthebius quadrifossulatus</i>	
Invertebrados	<i>Ochthebius viridescens</i>	
Vertebrados	<i>Anas acuta</i>	Ánade rabudo
Vertebrados	<i>Anas crecca</i>	Cerceta común
Vertebrados	<i>Anas platyrhynchos</i>	Ánade real
Vertebrados	<i>Anser anser</i>	Ánsar común
Vertebrados	<i>Ardea cinerea</i>	Garza real
Vertebrados	<i>Ardea purpurea</i>	Garza imperial
Vertebrados	<i>Aythya ferina</i>	Porrón europeo
Vertebrados	<i>Aythya fuligula</i>	Porrón moñado
Vertebrados	<i>Aythya marila</i>	Porrón bastardo
Vertebrados	<i>Bubulcus ibis</i>	Garcilla bueyera
Vertebrados	<i>Burhinus oediconemus</i>	Alcaraván común
Vertebrados	<i>Calidris alba</i>	Correlimos tridáctilo
Vertebrados	<i>Calidris alpina</i>	Correlimos común

Inventario de Humedales de Andalucía

Grupo	Nombre científico	Nombre común
Vertebrados	<i>Calidris ferruginea</i>	Correlimos zarapitín
Vertebrados	<i>Calidris minuta</i>	Correlimos menudo
Vertebrados	<i>Charadrius alexandrinus</i>	Chorlitejo patinegro
Vertebrados	<i>Charadrius dubius</i>	Chorlitejo chico
Vertebrados	<i>Charadrius hiaticula</i>	Chorlitejo grande
Vertebrados	<i>Ciconia ciconia</i>	Cigüeña blanca
Vertebrados	<i>Circus aeruginosus</i>	Aguilucho lagunero occidental
Vertebrados	<i>Egretta alba</i>	Garceta grande
Vertebrados	<i>Egretta garzetta</i>	Garceta común
Vertebrados	<i>Epidalea calamita</i>	Sapo corredor
Vertebrados	<i>Fulica atra</i>	Focha común
Vertebrados	<i>Gallinago gallinago</i>	Agachadiza común
Vertebrados	<i>Gallinula chloropus</i>	Gallineta común
Vertebrados	<i>Gelochelidon nilotica</i>	Pagaza piconegra
Vertebrados	<i>Glareola pratincola</i>	Canastera común
Vertebrados	<i>Himantopus himantopus</i>	Cigüeñuela común
Vertebrados	<i>Hyla meridionalis</i>	Ranita meridional
Vertebrados	<i>Ixobrychus minutus</i>	Avetorillo común
Vertebrados	<i>Larus michahellis</i>	Gaviota patiamarilla
Vertebrados	<i>Larus ridibundus</i>	Gaviota reidora
Vertebrados	<i>Limosa limosa</i>	Aguja colinegra
Vertebrados	<i>Mareca penelope</i>	Silbón europeo
Vertebrados	<i>Mareca strepera</i>	Ánade friso
Vertebrados	<i>Natrix natrix</i>	Culebra de collar
Vertebrados	<i>Netta rufina</i>	Pato colorado
Vertebrados	<i>Phalacrocorax carbo</i>	Cormorán grande
Vertebrados	<i>Philomachus pugnax</i>	Combatiente
Vertebrados	<i>Phoenicopterus roseus</i>	Flamenco común
Vertebrados	<i>Platalea leucorodia</i>	Espátula común
Vertebrados	<i>Plegadis falcinellus</i>	Morito común
Vertebrados	<i>Pluvialis squatarola</i>	Chorlito gris
Vertebrados	<i>Podiceps cristatus</i>	Somormujo lavanco
Vertebrados	<i>Podiceps nigricollis</i>	Zampullín cuellinegro
Vertebrados	<i>Porphyrio porphyrio</i>	Calamón común
Vertebrados	<i>Porzana pusilla</i>	Polluela chica
Vertebrados	<i>Rallus aquaticus</i>	Rascón europeo
Vertebrados	<i>Recurvirostra avosetta</i>	Avoceta común
Vertebrados	<i>Spatula clypeata</i>	Cuchara común
Vertebrados	<i>Spatula querquedula</i>	Cerceta carretona
Vertebrados	<i>Sternula albifrons</i>	Charrancito común
Vertebrados	<i>Tachybaptus ruficollis</i>	Zampullín chico
Vertebrados	<i>Tadorna tadorna</i>	Tarro blanco
Vertebrados	<i>Tringa glareola</i>	Andarríos bastardo
Vertebrados	<i>Tringa ochropus</i>	Andarríos grande
Vertebrados	<i>Tringa totanus</i>	Archibebe común
Vertebrados	<i>Vanellus vanellus</i>	Avefría europea

