

## 1. IDENTIFICACIÓN

<b>Nombre</b>	Laguna del Pilón	<b>Código IHA</b>	IHA618025
<b>Otras denominaciones</b>		<b>Código IEZH</b>	IH618025
<b>Tipología</b>	Interior Lagos, lagunas, charcas, esteros y pantanos (naturales), salinas, salobres alcalinas o de agua dulce, permanentes, estacionales o intermitentes.	<b>Figura de protección:</b>	
<b>Definición genético-funcional</b>	Humedal kárstico de la media montaña bética, cuencas y piedemontes, de modelado kárstico y aluvial, carácter temporal y alimentación mixta.	<input checked="" type="checkbox"/> Ramsar <input checked="" type="checkbox"/> RENPA <input checked="" type="checkbox"/> Natura 2000 <input checked="" type="checkbox"/> Otras figuras RENPA <input type="checkbox"/> ZEPIM <input type="checkbox"/> Reserva Biosfera	
<b>Norma de inclusión en IHA</b>	Decreto 98/2004, de 9 de marzo, por el que se crea el Inventario de Humedales de Andalucía y el Comité Andaluz de Humedales (BOJA nº 66, 5/04/2004).		

## 2. LOCALIZACIÓN Y DELIMITACIÓN

### 2.1 LOCALIZACIÓN ADMINISTRATIVA Y SUPERFICIE

<b>Provincia de gestión</b>	Sevilla	<b>Provincia</b>	Municipios	<b>Superficie (ha)</b>
<b>Número de municipios</b>	1	Sevilla	Lebrija	12,76
<b>Superficie cubeta (ha)</b>	12,76			
<b>Superficie cuenca (ha)</b>				
<b>Contiene subzonas</b>	<input type="checkbox"/>	<b>Número de subzonas</b>		

### 2.2 LOCALIZACIÓN GEOGRÁFICA

<b>Coordenadas del punto central (ETRS89 30N)</b>	<b>Geográficas</b>		<b>UTM</b>	
<b>Altitud (m.s.n.m.)</b>	80	<b>Latitud</b>	<b>Longitud</b>	<b>Coordenada X</b>
		36° 54' 11,438" N	5° 53' 56,995" O	241.685,95
				<b>Coordenada Y</b>
				4.088.057,76

### 2.3 LOCALIZACIÓN HIDROLÓGICA

<b>Demarcación Hidrográfica</b>	<b>Cuenca Hidrográfica</b>	<b>Subcuenca Hidrográfica</b>	<b>Superficie (ha)</b>
Guadalquivir	Guadalquivir	Guadalquivir hasta su Desembocadura	12,76

<b>Masa de agua superficial</b>	<b>Código</b>	<b>Masa de agua superficial</b>	<b>Superficie (ha)</b>
	ES050MSPF012000033	Laguna del Pilón	11,54

**Masa de agua subterránea** No pertenece a masa de agua subterránea

**Pertenece a complejo de humedales**  **Denominación** Reserva Natural Complejo Endorreico de Lebrija-Las Cabezas

### 2.4 DELIMITACIÓN

<b>Método y Cartografía</b>	<b>Hojas cartográficas</b>				
Superficie oficial recogida en delimitación cartográfica de PORN de las Reservas Naturales de las Lagunas de Sevilla. Decreto 1/2017, de 10 de enero (BOJA nº 25, de 7 de febrero de 2017).	<table border="1"> <tr> <td>Hoja 1:25.000</td> <td>Hoja 1:10.000</td> </tr> <tr> <td>1034-IV</td> <td>103443</td> </tr> </table>	Hoja 1:25.000	Hoja 1:10.000	1034-IV	103443
Hoja 1:25.000	Hoja 1:10.000				
1034-IV	103443				

## 3. CRITERIOS DE INCLUSIÓN Y DESCRIPCIÓN

### 3.1 CRITERIOS DE INCLUSIÓN

- Criterio 1: Humedales que constituyen el hábitat de especies de microorganismos, flora y fauna.**
- Criterio 2: Humedales de interés geológico, geomorfológico, biogeoquímico o cultural, o que presenten un gran valor por su rareza o representatividad.**
- Interés geológico**
- Interés geomorfológico**
- Interés bioquímico**
- Interés cultural**

Grupos	Nombre científico	Nombre común	L 8/2003	D 23/2012	RD 139/2011	L 42/2007	Endemismo
Flora	Lavatera maroccana						Sí
Flora	Pulicaria paludosa						Sí
Vertebrados	Aphanius baeticus	Salinete	EN	EN	EN		Sí

Grupos	Nombre científico	Nombre común	L 8/2003	D 23/2012	RD 139/2011	L 42/2007	Endemismo
Vertebrados	<i>Ardeola ralloides</i>	Garcilla cangrejera	EN	EN	VU	IV	No
Vertebrados	<i>Aythya nyroca</i>	Porrón pardo	EN	EN	EN	IV	No
Vertebrados	<i>Botaurus stellaris</i>	Avetoro común	EN	EN	EN	IV	No
Vertebrados	<i>Charadrius morinellus</i>	Chorlito carambolo		VU	VU	IV	No
Vertebrados	<i>Chlidonias niger</i>	Fumarel común	EN	EN	EN	IV	No
Vertebrados	<i>Ciconia nigra</i>	Cigüeña negra	EN	EN	VU	IV	No
Vertebrados	<i>Discoglossus jeanneae</i>	Sapillo pintojo meridional		LAESRPE	LESRPE	II/V	Sí
Vertebrados	<i>Fulica cristata</i>	Focha cornuda	EN	EN	EN	IV	No
Vertebrados	<i>Marmaronetta angustirostris</i>	Cerceta pardilla	EN	EN	EN	IV	No
Vertebrados	<i>Mauremys leprosa</i>	Galápago leproso		LAESRPE	LESRPE	II, V	Sí
Vertebrados	<i>Natrix maura</i>	Culebra viperina		LAESRPE	LESRPE		Sí
Vertebrados	<i>Oxyura leucocephala</i>	Malvasía cabeciblanca	EN	EN	EN	IV	No
Vertebrados	<i>Pandion haliaetus</i>	Águila pescadora	VU	VU	VU	IV	No
Vertebrados	<i>Tetrax tetrax</i>	Sisón común		VU	VU	IV	No

## 3.2 CARACTERÍSTICAS FÍSICAS

### CLIMATOLOGÍA

El humedal se encuadra en una zona de clima Mediterráneo de continental, caracterizado por presentar temperaturas medias anuales elevadas, con veranos muy cálidos e inviernos frescos con heladas ocasionales. En concreto, cuenta con una precipitación media anual que ronda los 700 mm, y una temperatura media anual de 17 °C. El mes más frío es enero, cuando la temperatura media ronda los 10 °C, mientras que el mes más cálido es agosto, cuando la temperatura media ronda los 26 °C. El mes más seco es julio, con una precipitación media de 1 mm de lluvia, mientras que el mes húmedo es diciembre, con una precipitación media de 90 mm. La evapotranspiración potencial oscila entre 900 y 1.000 mm, la cual se ve acuciada por la elevada insolación anual que presenta el territorio (más de 4.200 horas de sol anuales).

El humedal posee un bioclima Pluviestacional Oceánico, presentando termotipo termomediterráneo, con ombrotipo seco-subhúmedo.

Tipo de clima	Bioclima	Termotipo	Ombrotipo
Mediterráneo continental	Pluviestacional Oceánico	Termomediterráneo	Seco-subhúmedo

### GEOLOGÍA

Esta laguna se localiza en el Complejo Endorreico de Lebrija-Las Cabezas, situado en el contacto entre las unidades sedimentarias del Valle del Guadalquivir y las series externas de las Cordilleras Béticas. Los materiales que afloran en esta zona pertenecen al Triásico, principalmente se trata de margas abigarradas, yesos rojos y blancos con frecuentes "Jacintos de Compostela", depósitos de sales y areniscas rojas y pardas. Estos materiales Triásicos de base forman un substrato impermeable y favorecen un relieve ondulado con escaso desarrollo de la red de drenaje. Intercalados entre la masa margo-yesífera aparecen en la zona diversos afloramientos de calizas y calizas dolomíticas.

Litología	Geomorfología	Edafología
Margas yesíferas, areniscas y calizas	Colinas y cerros sobre triás con yesos	Cambisoles vérticos, Vertisoles crómicos y Cambisoles cálcicos con Regosoles calcáreos

### HIDROLOGÍA

Esta laguna forma parte del complejo endorreico de Lebrija-Las Cabezas, localizada en un área endorreica de la cuenca hidrográfica del Guadalquivir, concretamente en la cabecera del arroyo Salado. Esta laguna se alimenta fundamentalmente de aportes de precipitación directa y de escorrentía superficial, si bien las aguas subterráneas pueden jugar un papel importante contrarrestando las pérdidas que se producen por evaporación. Entre las lagunas del complejo, ésta es de las menos persistentes, siguiendo a la laguna del Charroao (la más efímera) y a la laguna de la Galiana. Por ello, presenta un hidropériodo temporal, si bien en los ciclos más húmedos o en los que el balance hídrico es menos deficitario, puede llegar a mantener a finales del verano un pequeño encharcamiento temporal. Presenta aguas que evolucionan a lo largo del ciclo de inundación desde concentraciones dulces, en los períodos con mayor nivel del agua, hasta concentraciones oligosalinas, cuando disminuye el volumen de agua por evaporación.

Hidropériodo	Alimentación	Descarga	Hidroquímica
Temporal	Mixto	Cerrado	Dulce-Oligosalina

## 3.3 CARACTERÍSTICAS ECOLÓGICAS

### HÁBITAT DE INTERÉS COMUNITARIO

Código	Hábitat de Interés Comunitario (HIC)	Superficie (ha)	% en Σ HIC	% en Humedal
6310	Dehesas perennifolias de Quercus spp	1,21	83,60	9,45
9320_0	Acebuchales	0,24	16,40	1,86

## 3.4 VALORES SOCIO-CULTURALES Y USOS

Clase	Tipología	Nombre	ID	Obs.

## 3.5 AFECCIONES

### ESTADO DE CONSERVACIÓN GENERAL Conservada

Grupo	Cuenca	Cubeta	Régimen hidrológico	Calidad de las aguas	Biocenosis	Relevancia

## 4. SITUACIÓN ADMINISTRATIVA Y LEGAL

### DOMINIO PÚBLICO % Total Titularidad Privada

DPMT	%	Descripción

DPH		% Descripción	
MP		% Descripción	
VP		% Descripción	

## PLANIFICACIÓN URBANÍSTICA

Provincia	Municipio	Figura	Fecha de aprobación	Clasificación del suelo	Adaptado LOUA
Sevilla	Lebrija	PGOU	28/01/2016	SNU-EP	SI

## FIGURAS DE PROTECCIÓN

Figura	Nombre	Código	Declaración	% Representación
Reserva Natural	Complejo Endorreico de Lebrija-Las Cabezas	026	28/07/1989	100
ZEPA	Complejo Endorreico de Lebrija-Las Cabezas	ES0000275	31/12/2003	100
Sitio Ramsar	Reserva Natural Complejo Endorreico Lebrija-Las Cabezas	3ES068	21/08/2009	100

## PLANES DE GESTIÓN

Espacio Natura 2000	Código	Plan de Gestión vigente	Publicación
Complejo endorreico Lebrija-Las Cabezas	ES0000275	Decreto 1/2017, de 10 de enero	BOJA nº 25, de 07 de febrero de 2017

## PLANIFICACIÓN HIDROLÓGICA

Plan Hidrológico vigente	Norma de aprobación	Publicación
PHDH Guadalquivir para el periodo 2016-2021	Decreto 1/2016, de 8 de enero	BOE nº 16, de 19 de enero de 2016

## MEDIDAS

Medidas
Red de seguimiento y evaluación de los humedales de Andalucía.
Plan de recuperación y conservación de aves de humedales.
Programa andaluz para el control de especies exóticas invasoras.
Proyecto LIFE Humedales sostenibles. Gestión integrada de la agricultura en el entorno de humedales de importancia comunitaria (2004-2007).

## 5. DISPONIBILIDAD Y SOPORTE DE LA INFORMACIÓN

Entidad	Contacto
Delegación Territorial de Sevilla. Consejería de Agricultura, Ganadería, Pesca y Desarrollo Sostenible. Junta de Andalucía.	Avda. de Grecia, s/n (Los Bermejales) 41012 - Sevilla. Teléfono: 955121144 Fax: 955 45057 Email: delegacion.dtse.cagpds@juntadeandalucia.es

## 6. REFERENCIAS

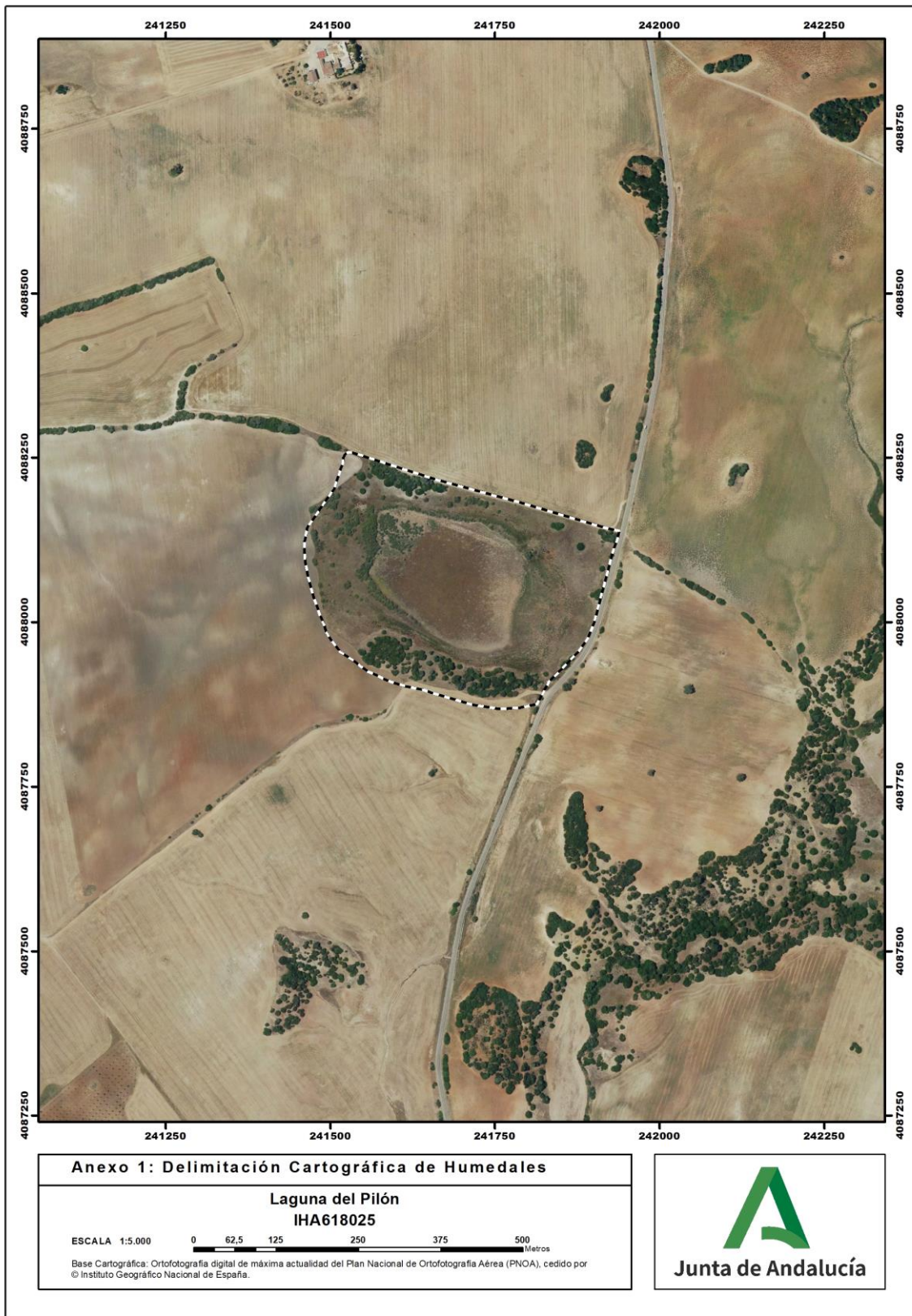
Bibliografía
VV.AA., 2009. Bases ecológicas preliminares para la conservación de los tipos de hábitat de interés comunitario en España. Madrid. Ministerio de Medio Ambiente, y Medio Rural y Marino.
Moreira, J.M. y Montes, C. 2005. Caracterización Ambiental de Humedales en Andalucía. Junta de Andalucía. 511 pp. Madrid.
Bartolomé, C. et al. (2005). Los tipos de hábitat de interés comunitario de España: guía básica. Madrid: Ministerio de Medio Ambiente, Dirección General para la Biodiversidad.
Reques Rodríguez, R. 2003 y 2005. Conservación de la Biodiversidad en los Humedales de Andalucía. Junta de Andalucía. 323 pp. Sevilla.
Casado, S. y Montes, C. (1995). Guía de los Lagos y Humedales Españoles. J.M.Reyero eds.; Madrid.
INITEC. 1991. Estudio de las zonas húmedas continentales de España. Inventario, tipificación, relación con el régimen hídrico general y medidas de protección. Dirección General de Obras Hidráulicas. MOPU. Madrid.
Pardo, L. 1948. Catálogo de los Lagos de España. Biología de las Aguas Continentales. Instituto Forestal de Investigaciones y Experiencias. 522 pp. Madrid.
Dantín, J. (1940). La aridez y el endorreísmo en España. El endorreísmo bético. Estudios Geográficos 1 (1): 75-117 p. Madrid.

**Fecha actualización** 02/02/2023

## ANEXO 1: DELIMITACI N CARTOGR FICA

Nombre **Laguna del Pilon**

C digo IHA **IHA618025**





## ANEXO 2: OTRAS ESPECIES RELEVANTES

Nombre Laguna del Pilón

Código IHA IHA618025

Grupo	Nombre científico	Nombre común
Flora	<i>Alisma plantago</i>	
Flora	<i>Aster squamatus</i>	
Flora	<i>Chara aspera</i>	
Flora	<i>Chara canescens</i>	
Flora	<i>Chara connivens</i>	
Flora	<i>Chara frugífera</i>	
Flora	<i>Chara galioides</i>	
Flora	<i>Chara globularis</i>	
Flora	<i>Chara vulgaris</i> subsp. <i>vulgaris</i>	
Flora	<i>Cressa cretica</i>	
Flora	<i>Crypsis aculeata</i>	
Flora	<i>Eleocharis palustris</i>	
Flora	<i>Frankenia laevis</i>	
Flora	<i>Frankenia pulverulenta</i>	Brezo de mar
Flora	<i>Haynardia cilindrica</i>	
Flora	<i>Heliotropium supinum</i>	
Flora	<i>Hordeum marinum</i>	Cebadilla ratonera
Flora	<i>Juncus acutus</i>	
Flora	<i>Juncus bufonius</i>	
Flora	<i>Juncus maritimus</i>	
Flora	<i>Juncus subulatus</i>	
Flora	<i>Lamprothamnium papulosum</i>	
Flora	<i>Lavatera maroccana</i>	
Flora	<i>Lotus subbiflorus</i> subsp. <i>castellanus</i>	
Flora	<i>Mentha pulegium</i>	
Flora	<i>Myriophyllum verticillatum</i>	
Flora	<i>Nitella hyalina</i>	
Flora	<i>Nitella mucronata</i>	
Flora	<i>Phragmites australis</i>	
Flora	<i>Polygonum lapatipholium</i>	
Flora	<i>Polypogon maritimus</i>	
Flora	<i>Potamogeton lucens</i>	
Flora	<i>Potamogeton pectinatus</i>	
Flora	<i>Puccinellia fasciculata</i>	
Flora	<i>Ranunculus peltatus</i> <i>peltatus</i>	
Flora	<i>Ruppia drepanensis</i>	
Flora	<i>Salicornia ramossisima</i>	
Flora	<i>Scirpus holoschoenus</i>	
Flora	<i>Scirpus lacustris</i>	
Flora	<i>Scirpus maritimus</i>	
Flora	<i>Sonchus asper</i>	
Flora	<i>Suaeda splendens</i>	
Flora	<i>Tamarix africana</i>	
Flora	<i>Tolypella hispanica</i>	
Flora	<i>Tolypella nidifica</i>	
Flora	<i>Typha dominguensis</i>	
Flora	<i>Verbena supina</i>	
Flora	<i>Zannichellia obtusifolia</i>	

Grupo	Nombre científico	Nombre común
Flora	Zannichellia palustris	
Flora	Zannichellia pedunculata	
Hepáticas	Riella helicophylla	
Invertebrados	Alona protzi	
Invertebrados	Aulacothebius exaratus	
Invertebrados	Berosus affinis	
Invertebrados	Berosus guttalis	
Invertebrados	Berosus hispanicus	
Invertebrados	Cerodaphnia quadrangula	
Invertebrados	Diacyclops bicuspidatus	
Invertebrados	Dryops algiricus	
Invertebrados	Gyrinus dejeani	
Invertebrados	Helochares lividus	
Invertebrados	Helophorus occidentalis	
Invertebrados	Hemidiaptomus roubau	
Invertebrados	Hydroglyphus geminus	
Invertebrados	Hydroporus discretus	
Invertebrados	Hydroporus lucasi	
Invertebrados	Hygrobia hermanni	
Invertebrados	Hygrotus confluens	
Invertebrados	Hygrotus lagari	
Invertebrados	Hyphydrus aubei	
Invertebrados	Laccobius atrocephalus	
Invertebrados	Laccobius neapolitanus	
Invertebrados	Laccophilus minutus	
Invertebrados	Macrothrix rosea	
Invertebrados	Mixodiaptomus incrassatus	
Invertebrados	Moina micrura	
Invertebrados	Nebrioporus baeticus	
Invertebrados	Neolovenula alluaudi	
Invertebrados	Ochthebius aeneus	
Invertebrados	Ochthebius auropallens	
Invertebrados	Ochthebius dilatatus	
Invertebrados	Ochthebius quadrifossulatus	
Invertebrados	Ochthebius viridescens	
Invertebrados	Ochthebius viridis fallaciosus	
Invertebrados	Paracymus aeneus	
Invertebrados	Simosa vetula	
Invertebrados	Yola bicarinata	
Vertebrados	Actitis hypoleucos	Andarríos chico
Vertebrados	Anas acuta	Ánade rabudo
Vertebrados	Anas crecca	Cerceta común
Vertebrados	Anas platyrhynchos	Ánade real
Vertebrados	Ardea cinerea	Garza real
Vertebrados	Ardea purpurea	Garza imperial
Vertebrados	Asio flammeus	Lechuza campestre
Vertebrados	Aythya ferina	Porrón europeo
Vertebrados	Aythya fuligula	Porrón moñado
Vertebrados	Aythya marila	Porrón bastardo
Vertebrados	Bubulcus ibis	Garcilla bueyera
Vertebrados	Bufo bufo	Sapo común
Vertebrados	Burhinus oedicephalus	Alcaraván común

## Inventario de Humedales de Andalucía

Grupo	Nombre científico	Nombre común
Vertebrados	<i>Calidris alpina</i>	Correlimos común
Vertebrados	<i>Calidris canutus</i>	Correlimos gordo
Vertebrados	<i>Calidris ferruginea</i>	Correlimos zarapitín
Vertebrados	<i>Calidris minuta</i>	Correlimos menudo
Vertebrados	<i>Calidris temminckii</i>	Correlimos de Temminck
Vertebrados	<i>Charadrius dubius</i>	Chorlitejo chico
Vertebrados	<i>Charadrius hiaticula</i>	Chorlitejo grande
Vertebrados	<i>Chlidonias leucopterus</i>	Fumarel aliblanco
Vertebrados	<i>Ciconia ciconia</i>	Cigüeña blanca
Vertebrados	<i>Circus aeruginosus</i>	Aguilucho lagunero occidental
Vertebrados	<i>Egretta alba</i>	Garceta grande
Vertebrados	<i>Egretta garzetta</i>	Garceta común
Vertebrados	<i>Epidalea calamita</i>	Sapo corredor
Vertebrados	<i>Fulica atra</i>	Focha común
Vertebrados	<i>Gallinago gallinago</i>	Agachadiza común
Vertebrados	<i>Gallinula chloropus</i>	Gallineta común
Vertebrados	<i>Gelochelidon nilotica</i>	Pagaza piconegra
Vertebrados	<i>Glareola pratincola</i>	Canastera común
Vertebrados	<i>Grus grus</i>	Grulla común
Vertebrados	<i>Himantopus himantopus</i>	Cigüeñuela común
Vertebrados	<i>Hyla meridionalis</i>	Ranita meridional
Vertebrados	<i>Ixobrychus minutus</i>	Avetorillo común
Vertebrados	<i>Larus ridibundus</i>	Gaviota reidora
Vertebrados	<i>Limosa limosa</i>	Aguja colinegra
Vertebrados	<i>Lymnocyptes minimus</i>	Agachadiza chica
Vertebrados	<i>Mareca penelope</i>	Silbón europeo
Vertebrados	<i>Numenius arquata</i>	Zarapito Real
Vertebrados	<i>Nycticorax nycticorax</i>	Martinete común
Vertebrados	<i>Philomachus pugnax</i>	Combatiente
Vertebrados	<i>Platalea leucorodia</i>	Espátula común
Vertebrados	<i>Plegadis falcinellus</i>	Morito común
Vertebrados	<i>Pluvialis squatarola</i>	Chorlito gris
Vertebrados	<i>Podiceps cristatus</i>	Somormujo lavanco
Vertebrados	<i>Podiceps nigricollis</i>	Zampullín cuellinegro
Vertebrados	<i>Porphyrio porphyrio</i>	Calamón común
Vertebrados	<i>Porzana parva</i>	Polluela bastarda
Vertebrados	<i>Porzana porzana</i>	Polluela pintoja
Vertebrados	<i>Porzana pusilla</i>	Polluela chica
Vertebrados	<i>Recurvirostra avosetta</i>	Avoceta común
Vertebrados	<i>Spatula clypeata</i>	Cuchara común
Vertebrados	<i>Spatula querquedula</i>	Cerceta carretona
Vertebrados	<i>Sterna hirundo</i>	Charrán común
Vertebrados	<i>Sternula albifrons</i>	Charrancito común
Vertebrados	<i>Tachybaptus ruficollis</i>	Zampullín chico
Vertebrados	<i>Tringa erythropus</i>	Archibebe oscuro
Vertebrados	<i>Tringa glareola</i>	Andarríos bastardo
Vertebrados	<i>Tringa nebularia</i>	Archibebe claro
Vertebrados	<i>Tringa ochropus</i>	Andarríos grande
Vertebrados	<i>Tringa stagnatilis</i>	Archibebe fino
Vertebrados	<i>Tringa totanus</i>	Archibebe común
Vertebrados	<i>Vanellus vanellus</i>	Avefría europea



