



# Sendero geológico

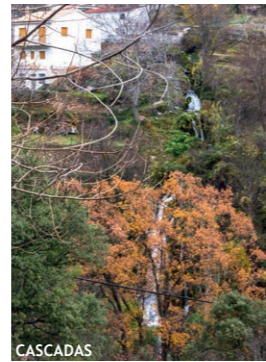
La Toba  
Anchuricas

El sendero transita por los **relieves invertidos** o **calares** formados por el río Segura, un enclave geológico muy representativo del Prebético Interno de la Cordillera Bética, en el P.N. Sierras de Cazorla, Segura y Las Villas.

El río Segura ha labrado el impresionante relieve del entorno. Nace cerca, a 1413 m de altitud, se encaja entre los calares y desciende hasta Huelga Utrera, donde se le une el río Madera, y poco después alcanza La Toba, remansando sus aguas en el embalse de Las Anchuricas. Esta peculiar aldea segureña toma su nombre de la plataforma tobácea sobre la que se asienta, formada por la precipitación del carbonato cálcico disuelto en las aguas que brotan del manantial de La Toba. El sendero, desde la cola del embalse hasta la presa, desciende por el valle que ha formado el río durante los últimos millones de años, cuya exuberante vegetación da un color "verde turquesa" al Anchuricas.

## La Toba

El sendero comienza en La Toba (1), una aldea sobre una plataforma tobácea. Esta estructura geológica ha sido formada durante los últimos miles de años por la precipitación de carbonato de calcio al despeñarse el agua por pequeñas cascadas desde su nacimiento, en el manantial de La Toba, hasta el río Segura.



CASCADAS



ALDEA DE LA TOBA

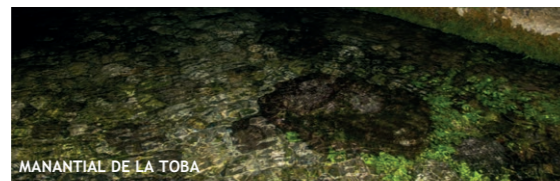
A su paso por la aldea, el agua es aprovechada en fuentes, lavaderos, y abrevaderos.

Casi al inicio está el manantial de La Toba (2). El agua mana de una pequeña cueva situada en el límite entre las dolomías del Cretácico Superior, las rocas calcáreas que forman los farallones rocosos del calar y constituyen el acuífero, y las rocas impermeables del Cretácico Inferior, arenas, margas y arcillas de las "facies Utrillas".

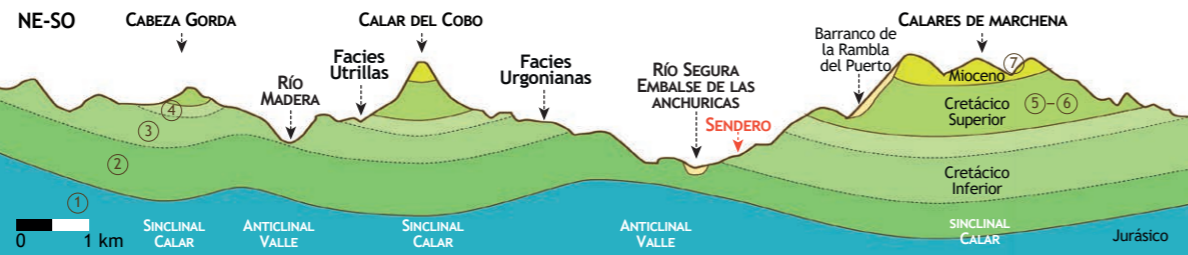


CUEVA DEL MANANTIAL DE LA TOBA

La Toba es un manantial colgado. El río Segura al encajarse en el valle lo dejó en posición más elevada, propiciando la formación de cascadas y tobas, ya que el agua viene cargada de carbonato de calcio tras su paso por el interior del macizo calcáreo. Su caudal varía entre 10-100 l/s.



MANANTIAL DE LA TOBA



## Las rocas del camino

Al alcanzar la cota máxima comienzan las vistas panorámicas (3). Bajo el camino serpentea el embalse de Las Anchuricas siguiendo el curso trazado por el río Segura, un agreste valle labrado por la acción del agua superficial y subterránea en las rocas del Cretácico y del Mioceno.



VALLE DEL RÍO SEGURA Y EMBALSE DE LAS ANCHURICAS

A los lados del valle se levantan majestuosos los calares (4). Dolomías del Cretácico Superior y calizas del Mioceno forman las zonas elevadas, imponentes farallones calcáreos modelados por la acción del agua y la gravedad. En sus laderas los arroyos de montaña han labrado pequeños valles como el que se aprecia frente al sendero, separando el calar del Pino del calar del Cobo.



Llegamos a las calizas, margas y arenas del Cretácico Inferior, conocidas como "facies Urgonianas", formadas en medios lacustres, palustres, costeros y litorales del mar de Tethys hace unos 120 millones de años. Son muy ricas en fósiles, como corales, rudistas y ostreidos.



CALIZAS CON FÓSILES DE LAS FACIES URGONIANAS

## LOS CALARES, RELIEVES INVERTIDOS DE LA SIERRA DE SEGURA

La forma y el tipo de pliegues que afectan a las rocas en esta zona de la Sierra de Segura han propiciado la formación de relieves invertidos sobre los que actúan principalmente los procesos kársticos, fluviales, periglaciares y la dinámica de vertientes.

Durante la formación de la Cordillera Bética, hace unos 15 millones de años, las rocas que forman estas sierras, fueron comprimidas, plegadas y fracturadas. Las formaciones rocosas que observamos formaron grandes pliegues y los ríos comenzaron a erosionar las partes más elevadas, los núcleos de los anticlinales, encajándose en ellos y formando el valle, y dejaron a ambos lados extensas altiplanicies elevadas sobre los núcleos de los sinclinales, conocidos como calares.

Los calares, estas extensas altiplanicies áridas, se sitúan por encima de los 1300 m de altitud. Están formados por rocas carbonatadas y en ellos abundan las formas exokársticas, como lapiaces, campos de dolinas y simas, por donde el agua de lluvia se filtra hasta el interior del macizo rocoso, donde se acumula y forma un acuífero subterráneo. Cuando el agua alcanza rocas impermeables aflora en forma de manantiales, en las laderas y el fondo de los valles, como el manantial de La Toba.

### ESTRUCTURA DE LOS RELIEVES INVERTIDOS



### EL MANANTIAL COLGADO DE LA TOBA

Las tobas reproducen la topografía escalonada formada por el río conforme va erosionando las rocas y encajándose cada vez más en el valle.



En el Cuaternario, los procesos periglaciares y la gravedad han formado canchales al pie de los farallones rocosos y propiciado la caída de grandes rocas (5).



ROCA CAÍDA

El sendero llega al barranco de La Rambla del Puerto (6), un arroyo de montaña que desarrolla una cuenca de recepción, un canal de desagüe y un cono de deyección sobre nuestra ladera que llega hasta el embalse.



BARRANCO DE LA RAMBLA DEL PUERTO

Alcanzamos el vertiginoso mirador natural de Collado Hermoso en una curva sobre el embalse (7). Desde aquí se divisa el valle y los calares, destacando el calar del Pino y el calar del Cobo.



LOMA DEL CALAR DEL COBO

### La presa de Las Anchuricas

Llegamos a la presa de Las Anchuricas (8), que lleva suministrando energía hidroeléctrica a la zona más de 70 años. El sendero continúa, asciende y termina en la carretera.



PRESA DE LAS ANCHURICAS

## BUENAS PRÁCTICAS

- Deposite la basura en contenedores
- Camine por los senderos marcados
- Respete los bienes y propiedades privadas

- No se permite la captura de animales
- No se permite encender fuego
- No se permite la recolección de minerales y rocas
- No se permite la recolección de fósiles
- No se permite la recolección de plantas

Teléfono de emergencias: 112



JAÉN

PARQUE NATURAL  
Sierras de Cazorla,  
Segura y Las Villas

## MÁS INFORMACIÓN

Centro de Visitantes Torre del Vinagre.  
Ctra. A-319 Cazorla - El Tranco km 45.  
Santiago Pontones. Jaén. Tel. 953 71 30 40  
ventanadelvisitante



UNIÓN EUROPEA  
Fondo Europeo Agrícola de Desarrollo Rural



Junta de Andalucía  
Consejería de Sostenibilidad,  
Medio Ambiente y Economía Azul

JAÉN

PARQUE NATURAL  
Sierras de Cazorla,  
Segura y Las Villas

# Sendero geológico

La Toba  
Anchuricas



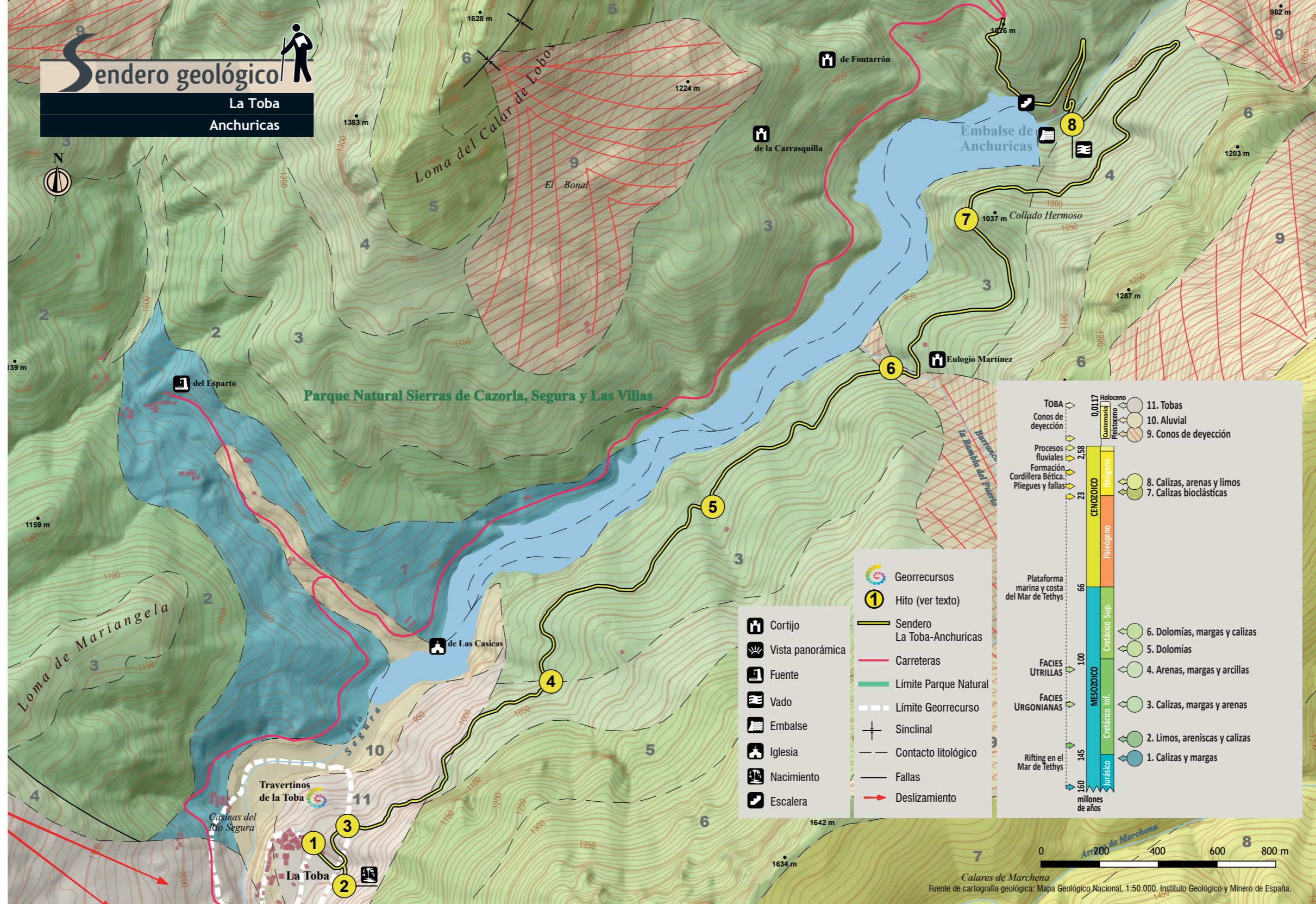
Junta de Andalucía  
Consejería de Sostenibilidad,  
Medio Ambiente y Economía Azul



OTRAS FIGURAS DE PROTECCIÓN



- TRAYECTO**  
Lineal.
- LONGITUD**  
6,9 km
- TIEMPO ESTIMADO**  
2 horas y 20 minutos.
- DIFICULTAD**  
Media.
- TIPO CAMINO**  
Pista forestal.
- GEODIVERSIDAD**  
DOMINIO GEOLÓGICO. Cordillera Bética. Zonas Externas, Prebético Interno.  
INTERÉS PRINCIPAL. Tectónico, Hidrogeológico, Geomorfológico.  
INTERÉS SECUNDARIO. Estratigráfico, Sedimentológico, Paleontológico.
- PAISAJE/VEGETACIÓN**  
Pinares y vegetación de ribera. Embalse y presa. Elevaciones calizas. Cuevas.
- SOMBRA**  
Frecuente.
- AUTORIZACIÓN ESPECIAL**  
No es necesaria.
- RECOMENDACIONES**  
Llevar agua potable, vestimenta y calzado adecuados. Tras finalizar el sendero si se cruza el vado sobre el río Segura existe el riesgo de inundación y de no poder pasar. Peligrosidad en algunos puntos debido a zonas escarpadas. Cerciorarse de la potabilidad del agua de las fuentes.
- PROVINCIA / MUNICIPIOS**  
Jaén / Santiago-Pontones
- HOJAS DEL MTN 1:50.000**  
867 - Orcera
- COORDENADAS INICIO / FINAL**  
38° 10' 58,01"N – 2° 33' 32,97"O  
38° 12' 27,71"N – 2° 31' 57,53"O

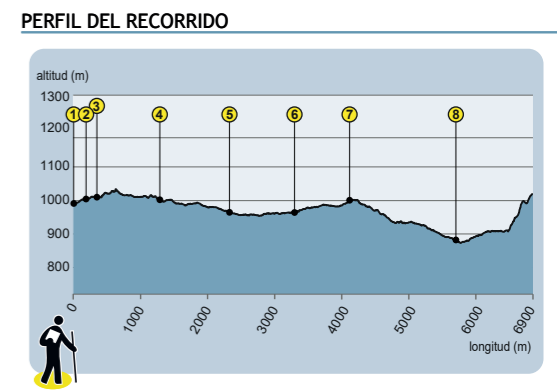


**CÓMO LLEGAR**  
Desde Hornos tomar la A-317a hacia Pontones. Tras recorrer unos 13 km tomar la salida a la izquierda hacia la aldea Río Madera, por la JF 7039. Pasada la aldea, en el cruce girar a la derecha por la JF 7038, hacia La Toba. Al llegar a la población, cruzar el río y atravesarla en sentido norte. El sendero se inicia en un carril que lleva al Manantial de La Toba.

**APARCAMIENTOS**  
No hay aparcamiento habilitado al inicio del sendero.

**TRANSPORTE PÚBLICO**  
Las principales empresas concesionarias de las líneas regulares de autobuses en la zona son Alsina Graells (tel.953 75 21 57) y Autocares Carcesa (tel. 953 72 11 42).

**OTROS LUGARES DE INTERÉS GEOLÓGICO**  
Puede recorrerse el valle hacia el Norte por la carretera JF 7038 para observar los abrigos sobre las rocas dolomíticas. Hacia el Sur se encuentra la Cueva del Agua, en Huelga Utrera, cerca de la unión del río Segura con el río Madera.



<b>DESNIVEL MÁXIMO</b>	159 m
<b>COTA MÁXIMA</b>	1038 m
<b>COTA MÍNIMA</b>	879 m