

# XX SEMANA DE LOS GEOPARQUES

## EUROPEOS

### 2026

Del 11 al 19 de abril

## SIERRAS SUBBÉTICAS

GEOPARQUE MUNDIAL DE LA UNESCO



**Subbética**  
Centro de Andalucía

**GEOPARQUES**  
ESPAÑA

#EGNWeek2026

**Junta de Andalucía**  
Consejería de Sostenibilidad  
y Medio Ambiente

PARQUE NATURAL  
**Sierras  
Subbéticas**

**unesco**  
Geoparque mundial

GLOBAL  
GEOPARKS  
NETWORK

EGN  
EUROPEAN  
GEOPARKS  
NETWORK

  @GeoparquesEsp

 @geoparques\_esp

[www.geoparques.es](http://www.geoparques.es)



### Olivar y cambio climático

Jornada temática dedicada al olivar ecológico: retos y beneficios

Organiza: Consejería de Sostenibilidad y Medio Ambiente

Colabora: Zumaya Ambiente Creativo

Lugar: Centro de Visitantes Santa (Cabra)

Más información: 660 872 729 / zumaya@zumayacreativo.com

**Sábado 11 de abril, 9:00 - 14:00**

Inscripciones



### Las plantas aromáticas "Reinas del Bosque Mediterráneo"

Ruta interpretativa por el sendero botánico Enrique Triano y cata de varias especies aromáticas en forma de infusiones

Organiza: Consejería de Sostenibilidad y Medio Ambiente

Colabora: Arrebol y Almoradux

Lugar: Centro de Visitantes Santa Rita (Cabra)

**Domingo 12 de abril, 10:00 - 14:00**



Más información  
e inscripciones



### Ojo de halcón

Ruta guiada por el Parque Ornitológico de la Subbética

Organiza: Ayuntamiento de Carcabuey

Colabora: Explora Natura

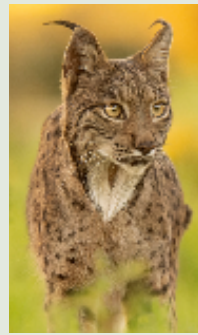
Lugar: Parque Ornitológico de Carcabuey

Más información: 661 86 40 16 / turismo@carcabuey.es

**Domingo 12 de abril, 9:30 - 14:00**

Inscripciones





## Andalucía: un paisaje de biodiversidad

Exposición fotográfica

Organiza: Consejería de Sostenibilidad y Medio Ambiente

Colaboran: Asociación de Fotógrafos de Naturaleza de Córdoba (FONACOR) y Federación Andaluza de Fotografía (FAF)

Lugar: Centro de Visitantes Santa Rita (Cabra)

Viernes 17 de abril - miércoles 20 de mayo

## Mi Geoparque en una bolsa

Diseña tu propia bolsa con elementos naturales de tu Geoparque utilizando pintura textil

Taller dirigido a público infantil

Organiza: Ayuntamiento de Carcabuey

Lugar: Ludoteca de Carcabuey

Viernes 17 de abril, 18:00 - 20:30



## Geoparqueando

Visita al Jardín Micológico La Trufa y ruta circular interpretativa por el sendero las Buitreras y la hoya de Priego

Organiza: Consejería de Sostenibilidad y Medio Ambiente

Lugar: Jardín Micológico La Trufa (Aldea de Zagrilla, Priego de Córdoba)

Sábado 18 de abril, 9:30 - 14:30

Más información  
e inscripciones



## Taller de joyería botánica

Recorre el sendero botánico de Enrique Triano y transforma los elementos de la naturaleza en piezas de joyería únicas

Organiza: Consejería de Sostenibilidad y Medio Ambiente

Colabora: Arrebol

Lugar: Centro de Visitantes Santa Rita (Cabra)

Domingo 19 de abril, 10:00 - 13:30

Más información  
e inscripciones





### Taller "Tectónica de placas"

Con dinámicas participativas y trabajo en equipo, el alumnado comprenderá cómo se configuraron las Sierras Subbéticas

Actividad concertada con IES López Mencía de Haro

Organiza: Parque Natural y Geoparque Sierras Subbéticas

Lugar: Aula del Geoparque de Doña Mencía

Lunes 13 de abril

### Salida de campo universitaria

Visita de campo al Geoparque en el marco de la asignatura de Gestión de Espacios Naturales Protegidos del Máster de Ingeniería de Montes de la Universidad de Córdoba

Organiza: Universidad de Córdoba

Colabora: Parque Natural y Geoparque Sierras Subbéticas

Martes 14 de abril

### Futuros geólogos/as

Jornadas de orientación laboral online para los estudiantes de Grado de Geología y del Máster GEOREC

Organiza: Instituto Geológico y Minero de España (IGME)

Colabora: Parque Natural y Geoparque Sierras Subbéticas

Miércoles 15 de abril



GRADO



MÁSTER

Inscripciones



### Taller de elaboración de quesos

Una experiencia única en la que los jóvenes aprenderán cómo se elabora este delicioso producto artesanal

Actividad concertada en Zuheros con Centros de Justicia Juvenil

Organiza: Parque Natural y Geoparque Sierras Subbéticas

Colabora: Arrebol

Miércoles 15 de abril

### Conoce tu Provincia

Senderismo Zuheros - Doña Mencía por la Vía Verde visitando al Aula del Geoparque y los Bancos del Tiempo

Actividad concertada con Asociaciones de personas con discapacidad

Organiza: Diputación de Córdoba

Colabora: Zumaya Ambiente Creativo

Jueves 16 de abril



## Apartamentos rurales Los Castillarejos

Dirección: Carretera CO 6203 Km 5.7 Luque-Zuheros (Luque)

Información: <http://www.loscastillarejos.com/>

Contacto: 957 09 00 12 / [reservas@loscastillarejos.com](mailto:reservas@loscastillarejos.com)



## Cortijo de Frías

Dirección: Carretera Cabra–Nueva Carteya, Km.6. 14940. Cabra.

Contacto: 957 334 005 / [cortijofrias@cortijofrias.com](mailto:cortijofrias@cortijofrias.com)

Información: <http://www.cortijofrias.com/>

## Pensión Guerrero

Dirección: C/ Pepita Jiménez, 7. 14940 Cabra.

Contacto: 957 52 05 07 / [info@pensionguerrero.es](mailto:info@pensionguerrero.es)

Información: <https://www.pensionguerrero.es>



## Villa Moana

Dirección: C/ Ricardo Pavón, n.º 22 14970 - Iznájar

Contacto: 623 559 390 / [info@villamoana.com](mailto:info@villamoana.com)

Información: <https://www.ecovillamoana.com/>

## Oleoturismo

### Aceites Vizcántar

Dirección: Carretera de Zagrilla, s/n. 14800 Priego de Córdoba.

Contacto: 957540266 / 629319807 / vizcantar@vizcantar.com

Información: <http://www.aceitesvizcantar.com/>



## Senderismo y visitas culturales

### Argamasa

Dirección: Calle Martín Belda 17 1 A, Cabra

Contacto: 696 754 031 / [info@colectivoargamasa.es](mailto:info@colectivoargamasa.es)

Información: <https://www.colectivoargamasa.es>



## Actividades medioambientales y rutas de senderismo

### Cortijo de Frías

Dirección: Carretera Cabra-Nueva Carteya, Km.6. 14940. Cabra

Contacto: 957 334 005 / 608 555 581 / [cortijofrias@cortijofrias.com](mailto:cortijofrias@cortijofrias.com)

Información: <http://www.cortijofrias.com/>



## Alquiler y rutas de bicicleta

### DxOCIO

Dirección: Avda de la Constitución, 6, 14860 Doña Mencía

Contacto: 666 978 333 / [info@dxocio.com](mailto:info@dxocio.com)

Información:

<https://www.centrocicloturistasubbetica.com>



## Senderismo y visitas culturales

### Argamasa

Dirección: Calle Martín Belda 17 1 A, Cabra

Contacto: 696 754 031 / [info@colectivoargamasa.es](mailto:info@colectivoargamasa.es)

Información: <https://www.colectivoargamasa.es>

## Actividades medioambientales y rutas de senderismo

### Cortijo de Frías

Dirección: Carretera Cabra-Nueva Carteya, Km.6. 14940. Cabra

Contacto: 957 334 005 / 608 555 581 / [cortijofrias@cortijofrias.com](mailto:cortijofrias@cortijofrias.com)

Información: <http://www.cortijofrias.com/>

## Experiencias con caballos

### Horsense Spain

Contacto: 663 170 400 /

[carmen@horsense.es](mailto:carmen@horsense.es)

Información: <https://horsense.es/>



## Actividades medioambientales y rutas de senderismo

### Cortijo de Frías

Dirección: Carretera Cabra-Nueva Carteya, Km.6. 14940. Cabra

Contacto: 957 334 005 / 608 555 581 / [cortijofrias@cortijofrias.com](mailto:cortijofrias@cortijofrias.com)

Información: <http://www.cortijofrias.com/>

## Rutas guiadas por la naturaleza

### Nateam

Dirección: Embarcadero playa Valdearenas, 14970 Iznájar

Contacto: 692 71 21 71 / [info@nateam.es](mailto:info@nateam.es)

Información: <https://nateam.es/>





## Aceites Vizcántar

Dirección: Carretera de Zagrilla, s/n. 14800 Priego de Córdoba.

Contacto: 957540266 / 629319807 / vizcantar@vizcantar.com

Información: <http://www.aceitesvizcantar.com/>



## Jamones de Rute

Dirección: Calle Loja 15, Rute

Contacto: 957 53 92 27 / [rutejamones@terra.es](mailto:rutejamones@terra.es)

Información: <http://www.jamonesrute.com/>



## Almazaras de la Subbética

Dirección: Ctra. A-339 Km 17,850 14810, Carcabuey

Contacto: 957 54 70 28 / [comercial@almazarasdelasubbetica.com](mailto:comercial@almazarasdelasubbetica.com)

Información: <https://almazarasdelasubbetica.com/>



## Mosaicos artesanos

Dirección: Av. Pedro Iglesias, 4 14.940 – Cabra

Contacto: 957 525 175 / [info@mosaicosartesanos.com](mailto:info@mosaicosartesanos.com)

Información: <http://www.mosaicosartesanos.com>



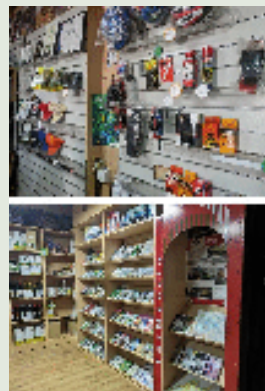
## DxOCIO, material deportivo y productos locales

Dirección: Avda de la Constitución, 6, 14860 Doña Mencía

Contacto: 666 978 333 / [info@dxocio.com](mailto:info@dxocio.com)

Información:

<https://www.centrocicloturistasubbetica.com>



## Quesería Los Balanchares

Dirección: Ctra. A-318, km 68 Zuheros

Contacto: 957 69 47 14 / [info@losbalanchares.com](mailto:info@losbalanchares.com)

Información: <https://www.losbalanchares.es>



## El Guiso, vinagres y vinos

Dirección: Avda. Belén, 2 Villa del Río

Contacto: 957 520 664 / [administracion@elguiso.es](mailto:administracion@elguiso.es)

Información: <http://www.elguiso.es>



## Sucesores de Hermanos López, aceites morellana

Dirección: Calle Los Molinos, 9 Luque

Contacto: 957 667 202 / [info@aceiteshl.com](mailto:info@aceiteshl.com)

Información: <https://sucesoreshl.com/>



#EGNWeek2026

  @GeoparquesEsp

 @geoparques\_esp

www.geoparques.es



# XX SEMANA DE LOS GEOPARQUES EUROPEOS 2026

Del 11 al 19 de abril



## SIERRAS SUBBÉTICAS GEOPARQUE MUNDIAL DE LA UNESCO



Ayuntamiento de CARCABUEY



Diputación de Córdoba

