

CONSEJERÍA DE AGRICULTURA, PESCA Y DESARROLLO RURAL

AFORO DE OLIVAR

CAMPAÑA 2013-2014

Octubre 2013



JUNTA DE ANDALUCIA

1º CULTIVO DE ANDALUCÍA

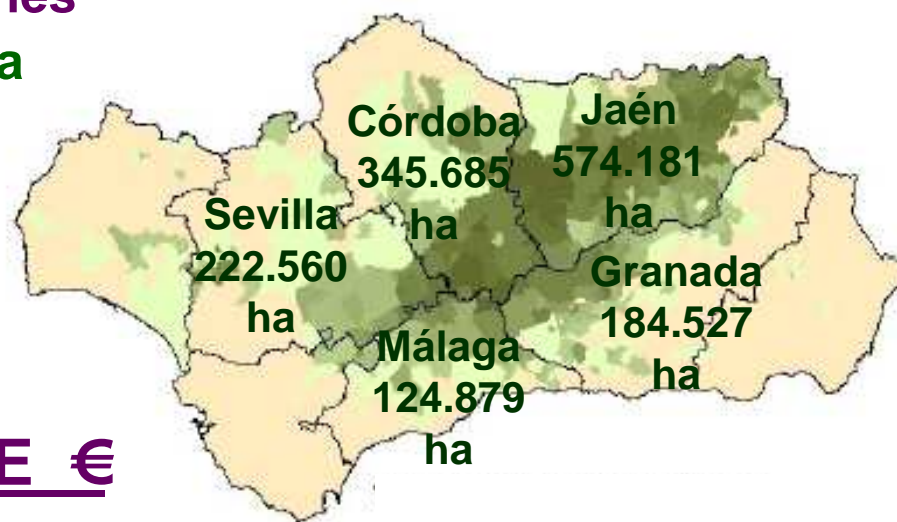
Superficie de olivar: 1,5 millones de hectáreas

El “eje del olivar” lo conforman Jaén, Córdoba, Granada, Málaga y Sevilla

169.459 explotaciones de olivar en Andalucía

Valor de Producción:

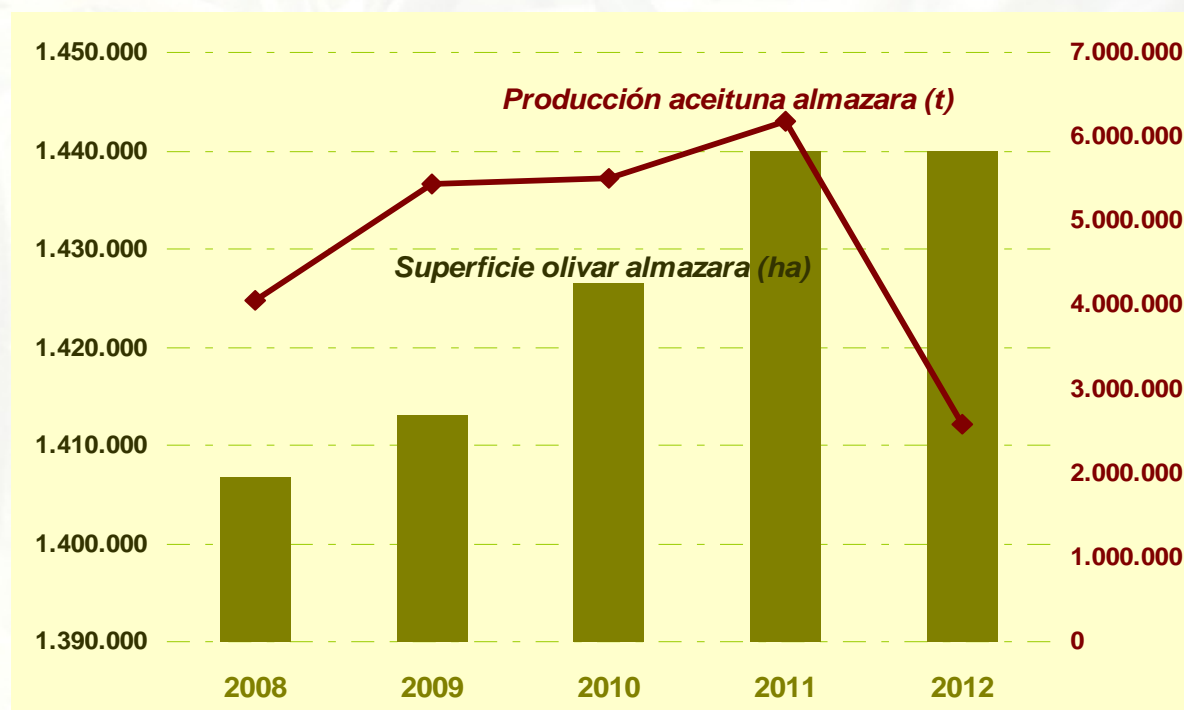
2.240 MILLONES DE €



ACEITUNA PARA ALMAZARA

En los últimos años:

Superficie de olivar para almazara: ha ido incrementándose hasta estabilizarse por debajo de 1.450.000 hectáreas



Fuente: Anuario de Estadísticas Agrarias y Pesqueras

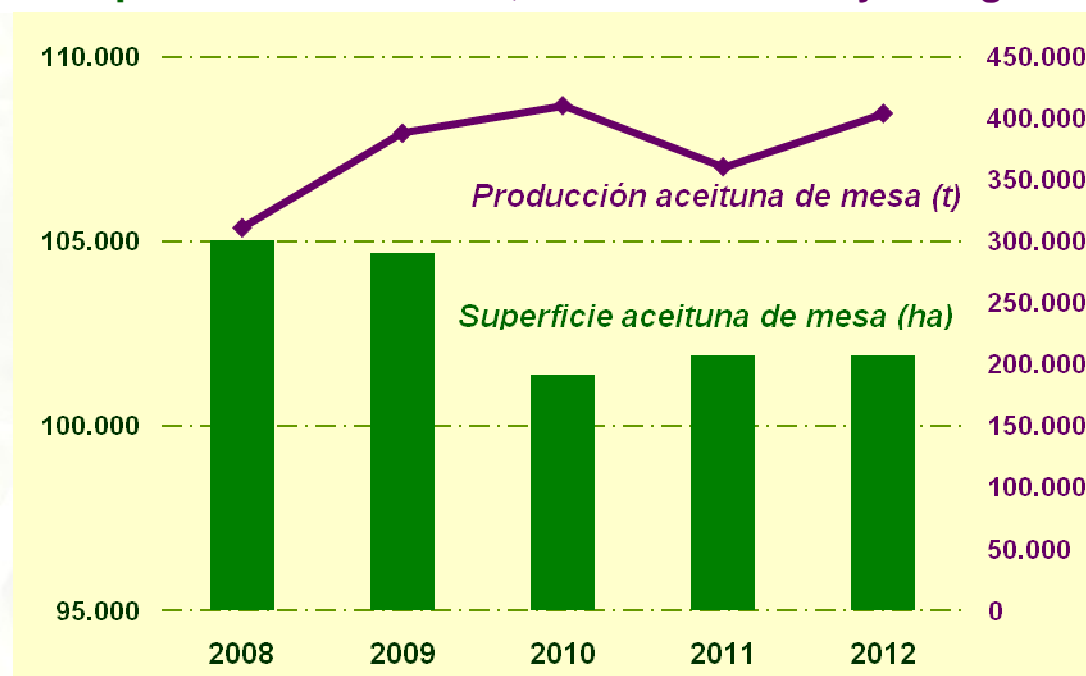
La producción ha experimentado una brusca alteración en la pasada campaña debido a condiciones climáticas rigurosas.

ACEITUNA PARA MESA

En los últimos años:

Superficie de olivar para aceituna de mesa cambia cada año por las variedades de doble aptitud. **Superior a 100.000 ha.**

Se localiza en las provincias de Sevilla, este de Córdoba y Málaga



Fuente: Anuario de Estadísticas Agrarias y Pesqueras

La producción no ha experimentado fluctuaciones acusadas, permanece por encima de **300.000 toneladas**.

LA CAMPAÑA SE RECUPERA

El año agrícola 2013-2014 en el olivar se ha caracterizado hasta la fecha por:

Una campaña anterior (2012-2013) con una producción muy baja, que favorece el aumento de la floración, cuajado y la fructificación en la campaña actual.

Condiciones meteorológicas favorables. Ausencia de heladas intensas en invierno, lluvia abundante, buenas temperaturas durante la floración y buen estado hídrico.

Circunstancias que han inducido el fenómeno de la “vecería” en el olivar



LA ESTIMACIÓN DEL AFORO

Fuentes de información para obtener este primer aforo:

1. Consultas telefónicas a almazaras
2. Paneles Territoriales de superficies y producciones
3. Departamentos de Estadística de las Delegaciones Territoriales
4. La Red de Alerta e Información Fitosanitaria (RAIF)

Particularmente, en la provincia de Jaén, esta estimación se viene realizando desde hace más de 30 años con una metodología consolidada.

LA PRODUCCIÓN SE NORMALIZA

PRODUCCIÓN DE ACEITUNA DE ALMAZARA:
6.241.631 Tm



PRODUCCIÓN DE ACEITE:
1.312.244 Tm

Producción de aceite de oliva: un **32 % mayor** que la media de las 5 últimas campañas y un **-3,76 % menor** que la campaña **2011-2012**.

Producción de aceituna de almazara: un **1,7% menor** que campaña de referencia 2011-2012.

La campaña anterior fue excepcionalmente mala, con un descenso de producción de más del 60 %, que provoca fuertes variaciones con respecto a los resultados de la media por lo que se tomará como campaña de referencia la inmediatamente anterior que fue buena: campaña 2011-2012.



JAÉN SE RECUPERA



**PRODUCCIÓN ESTIMADA ACEITUNA:
3.227.991 Tm**

**RENDIMIENTO MEDIO ESTIMADO PROVINCIAL:
22,15 %**



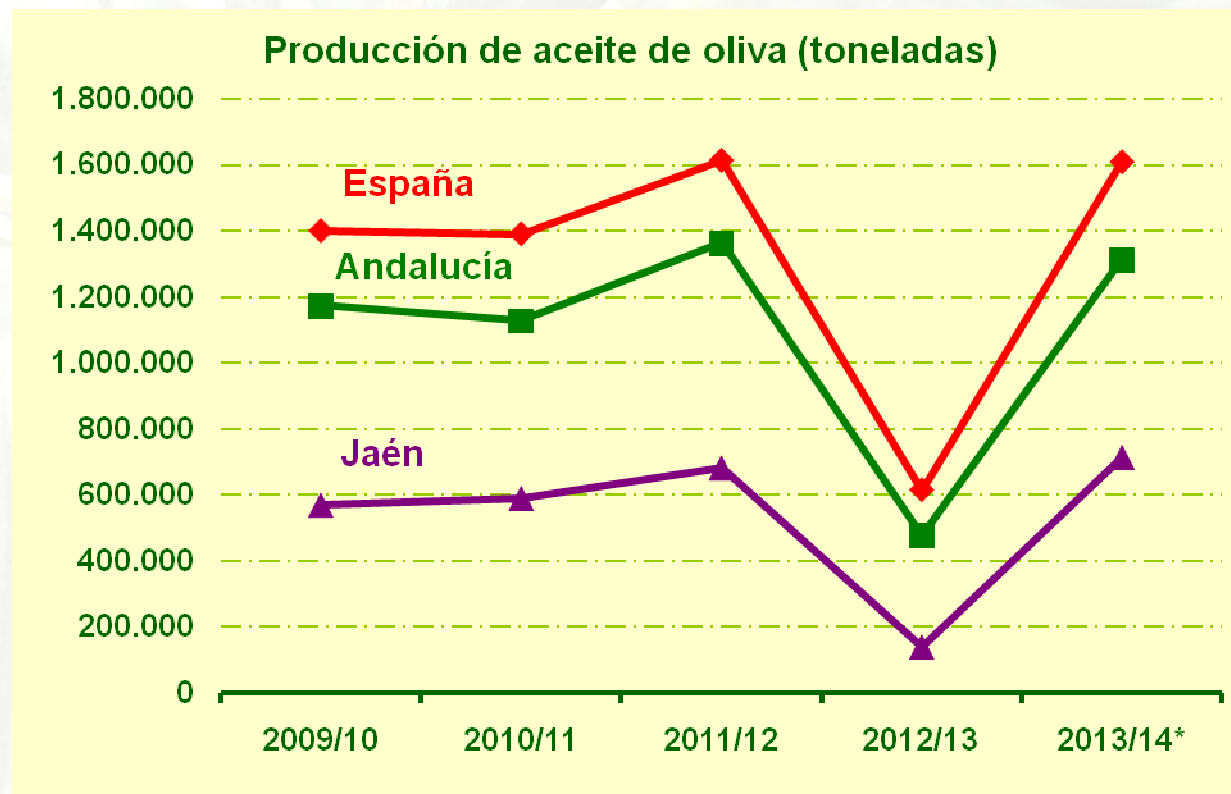
**PRODUCCIÓN ESTIMADA DE ACEITE:
715.000 Tm**

POR PROVINCIAS

Provincia	Aceituna Almazara (Tm)	Aceite (Tm)	Var. Media 5 últimas campañas aceite	Var. Campaña 2011-2012
Almería	58.487	11.850	25,53%	19,20%
Cádiz	77.029	13.865	85,03%	81,97%
Córdoba	1.398.947	273.774	15,11%	-15,30%
Granada	592.539	132.267	27,12%	-12,36%
Huelva	27.972	4.890	-14,28%	-8,28%
Jaén	3.227.991	715.000	47,85%	4,75%
Málaga	393.643	76.038	21,49%	-19,59%
Sevilla	465.023	84.560	109%	5,38%
ANDALUCÍA	6.241.631	1.312.244	31,96%	-3,76%

Fuente: AAO

UNA PRODUCCIÓN NORMAL

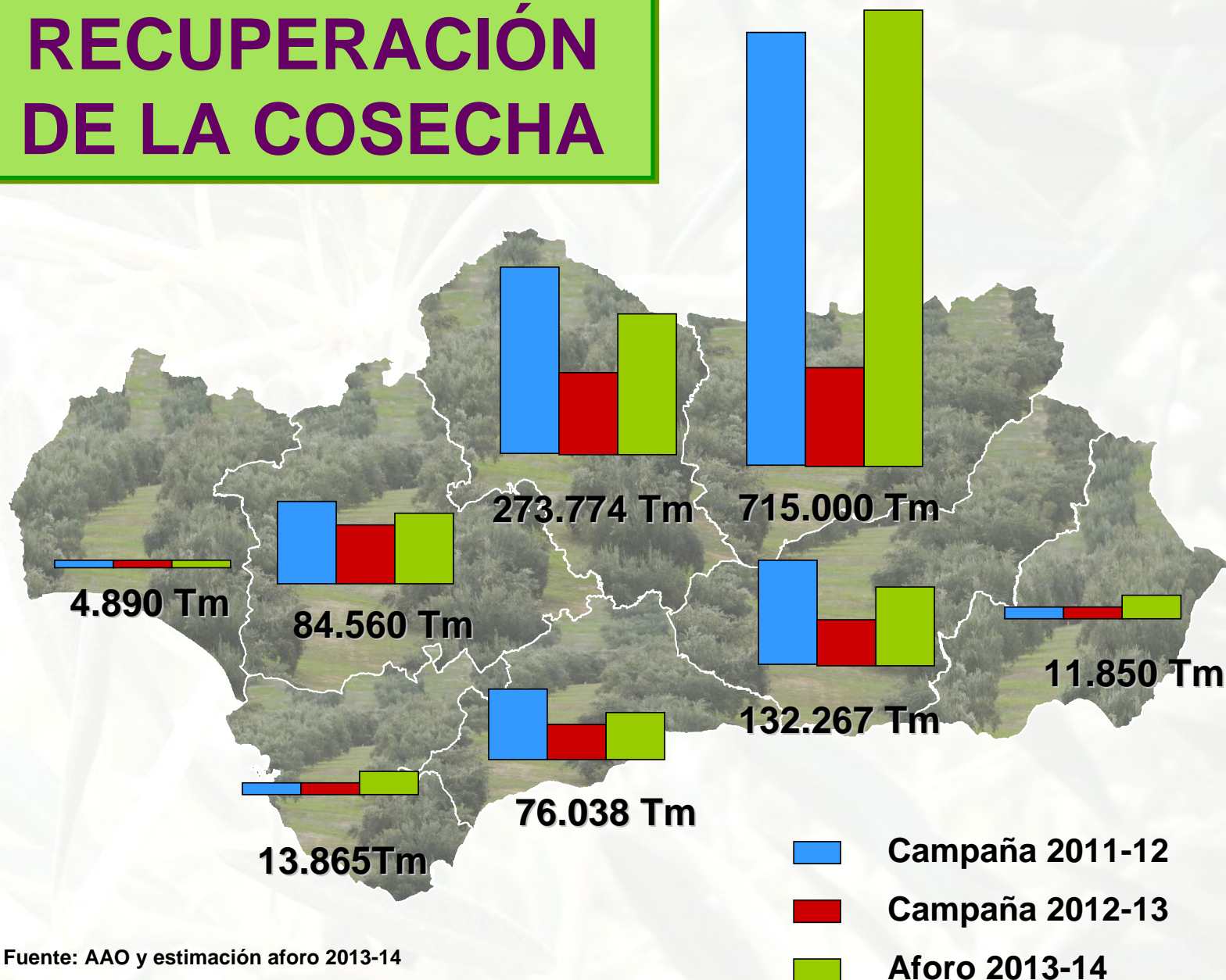


* Estimaciones de aforo de campaña actual

Fuente: AAO

La proyección de la estimación de la producción de aceite a nivel nacional indica una **disminución** con respecto a la **campaña de referencia 2011-2012 de - 0,3 %**

RECUPERACIÓN DE LA COSECHA



Fuente: AAO y estimación aforo 2013-14

PRODUCCIÓN DE ACEITUNA DE MESA: 411.413 Tm

Provincia	Aceituna de mesa (Tm)
Almería	252
Córdoba	55.000
Granada	91
Huelva	2.470
Jaén	600
Málaga	53.000
Sevilla	300.000
Andalucía	411.413

Las estimaciones ofrecen una subida media del **+2 %** con respecto a la campaña anterior, un **+7 %** más que la media de producción de las 4 últimas campañas

PREVISIÓN DE NORMALIDAD EN LA PRODUCCIÓN

PRODUCCIÓN ACEITE DE OLIVA 2013-14 *

Producción	Estimación (Tm)
Andaluza (Elaboración propia)	1.312.244 Tm
Española (Elaboración propia)	1.611.026 Tm
Mundial (Fuente COI)	3.000.000 Tm

PRODUCCIÓN ACEITUNA DE MESA 2013-14 *

Producción	Estimación (Tm)
Andaluza (Elaboración propia)	411.413 Tm
Española (Elaboración propia)	496.631 Tm
Mundial (Fuente COI)	2.500.000 Tm

* De España no contamos con estimaciones oficiales hasta la fecha

CONSEJERÍA DE AGRICULTURA, PESCA Y DESARROLLO RURAL

MERCADO DEL ACEITE DE OLIVA



JUNTA DE ANDALUCIA

EXISTENCIAS DE LA CAMPAÑA 2013-2014

A 30 de septiembre de 2013

Fuente: Agencia para el Aceite de Oliva (AAO)

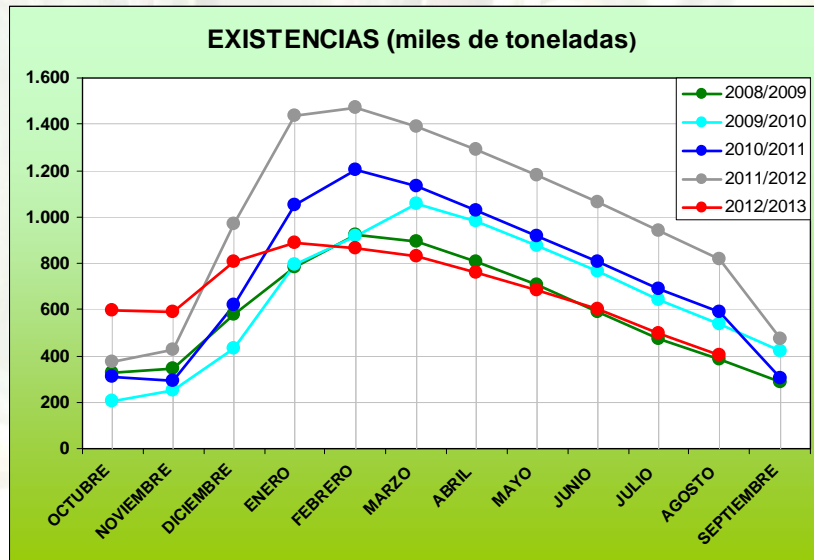
EXISTENCIAS DE ACEITE DE OLIVA:

302.663 Tm

**EN ENVASADORAS,
REFINERÍAS Y
OPERADORES:
102.820 Tm**

**EN ALMAZARAS:
185.812 Tm**

**PATRIMONIO:
14.031 Tm**



La campaña 2012/13 ha mantenido existencias por debajo de las 4 últimas campañas.

CONSUMO DE ACEITE DE OLIVA EN ESPAÑA

GANAR MERCADO EN AOVE**En 2012:**

Consumo total: descendió en volumen en un -5,15%, pero aumentó en valor un +13,62% gracias a un aumento de los precios de un +20%. (datos de ene-jun 2013 respecto ene-jun 2012)

Consumo per cápita: descendió en cantidad un -5,91%, pasando de 4,73 kg a 4,45 kg y aumentando en valor un +13,02%, de 11,36 € a 12,84 €. (datos de ene-jun 2013 respecto ene-jun 2012)

Aceite de oliva supone en España el 71,47% del consumo total de aceites vegetales (un 72,21% en Andalucía).

Consumo de aceite de oliva virgen extra:

España: 26,35% del consumo de aceite de oliva total

Andalucía: 35% del consumo de aceite de oliva total.

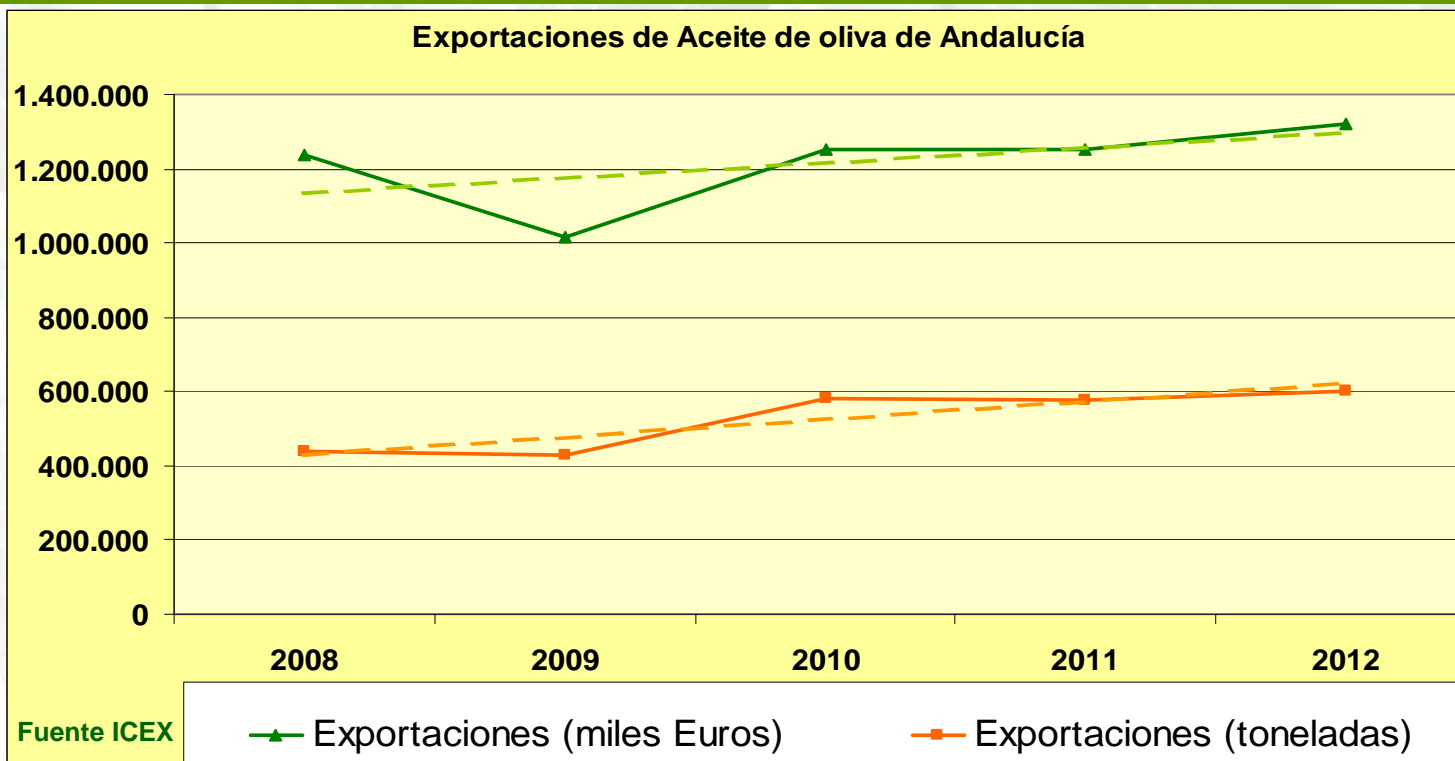
Consumo total de aceites de oliva:

España: 426.114,01 toneladas (1.051 M€).

Andalucía: 77.379 toneladas (184,67 M€), lo que representa el 18,15% del total nacional.

COMERCIO EXTERIOR DEL ACEITE

LIDERAR EL MERCADO INTERNACIONAL



Andalucía lidera las exportaciones con el 73 % del total nacional.

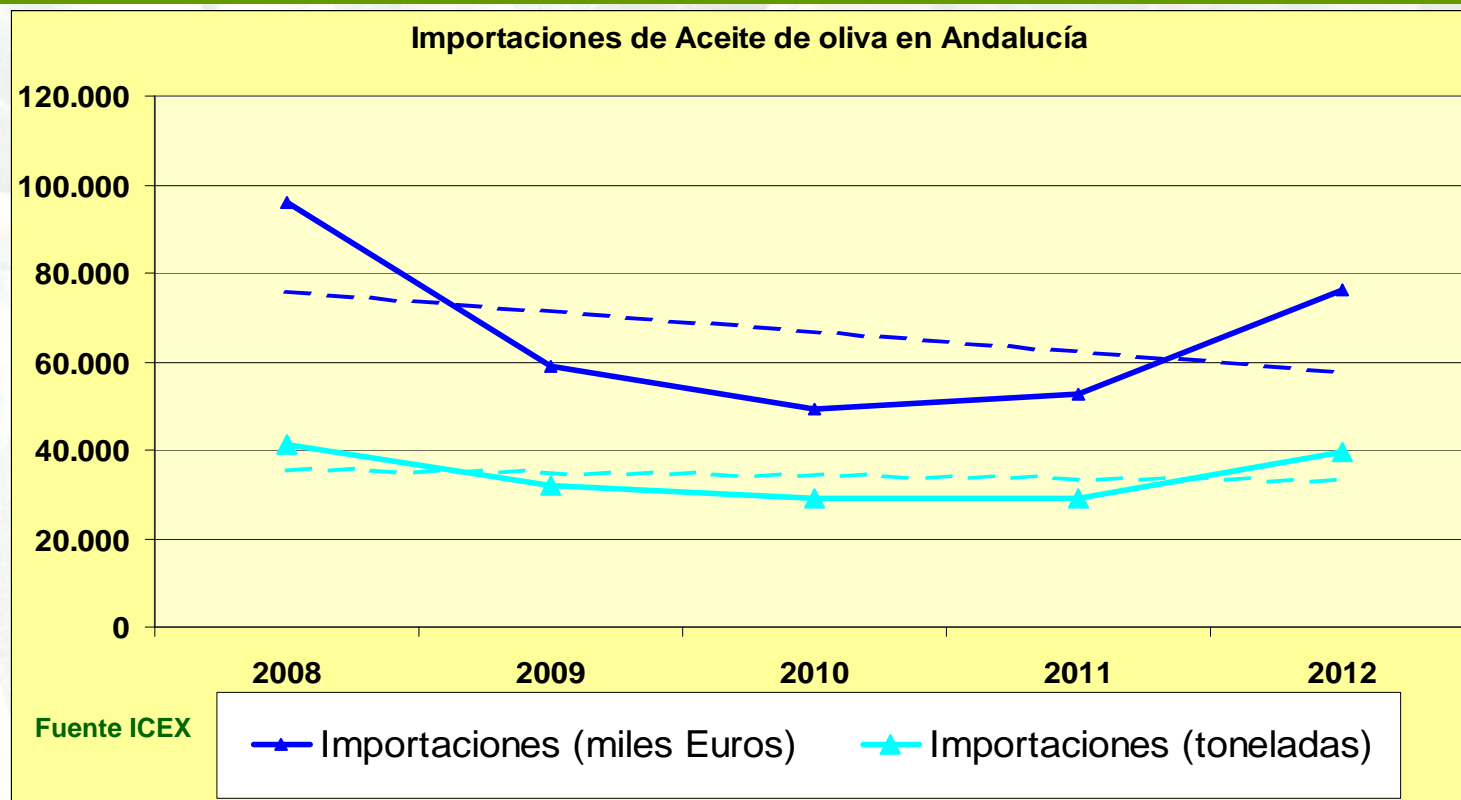
Hay una tendencia general al alza en las exportaciones.

2012: en Andalucía se exportaron 600.489 toneladas de aceite de oliva (1.323.199 €), equivalente al 44% de la producción andaluza.

Entre enero y julio de 2013 se viene observando una **disminución de las exportaciones** debido a la reducida producción. Bajan en volumen -37 %, pero no tanto en valor - 6 %

COMERCIO EXTERIOR DEL ACEITE

LIDERAR EL MERCADO INTERNACIONAL



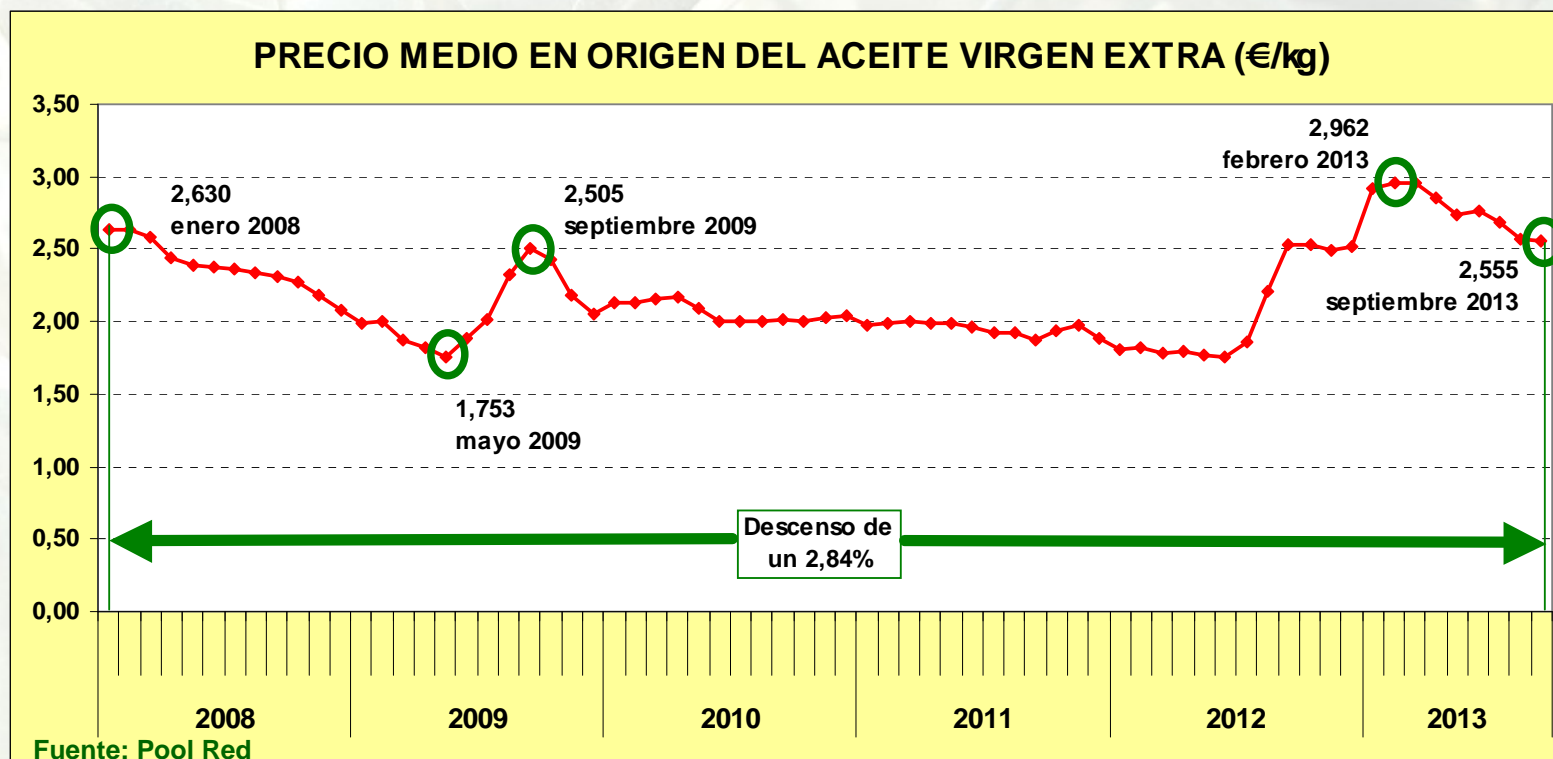
Importaciones 2012: 39.771 Tm de aceite de oliva (76.351 €), equivalente al 3% de la producción andaluza de 2012.

Enero - julio de 2013: 61.771 Tm, mayores que las 19.387 Tm del mismo período en 2012.

PRECIOS EN ORIGEN

DEFENDER PRECIOS Y MEJORAR MÁRGENES

Evolución del precio medio mensual en origen del aceite de oliva “virgen extra”
(desde enero de 2008 hasta el 30 de septiembre de 2013)



En las últimas 5 campañas el valor máximo del precio medio mensual en origen del aceite de oliva “virgen extra” se produjo en febrero de 2013, 2,96 €/kg, como consecuencia de la disminución de la producción de esta última campaña.

En el umbral de la nueva campaña el precio medio mensual de septiembre de 2013 está ligeramente más bajo que en enero de 2008, 2,55 €/kg, un 2,84% menos que 2008.



RECUPERACIÓN DE LA ACTIVIDAD NORMAL Y EL EMPLEO

Tras una campaña anterior muy baja, en la presente campaña 2013/2014, se prevé un restablecimiento de la producción y el desarrollo de una campaña normal de recolección y molturación.

Recuperación de la actividad y el empleo (datos de empleo)

En Andalucía 23.500.000 jornales/año (40% del empleo agrario) y 814 almazaras

En Jaén 6.758.150 jornales/año (35,2 % del total del olivar andaluz) y 328 almazaras (40 % de almazaras andaluzas)

Buenas perspectivas para los mercados en los que hay que trabajar para implantar buenas practicas comerciales, mayor equilibrio en la cadena de valor del aceite de oliva e impulsar la concentración de la oferta.

Los datos presentados son estimaciones de producción. La cosecha final dependerá de las condiciones meteorológicas de los próximos meses y del desarrollo de la campaña.

CONSEJERÍA DE AGRICULTURA, PESCA Y DESARROLLO RURAL

AFORO DE OLIVAR

CAMPAÑA 2013-2014

Octubre 2013



JUNTA DE ANDALUCIA