

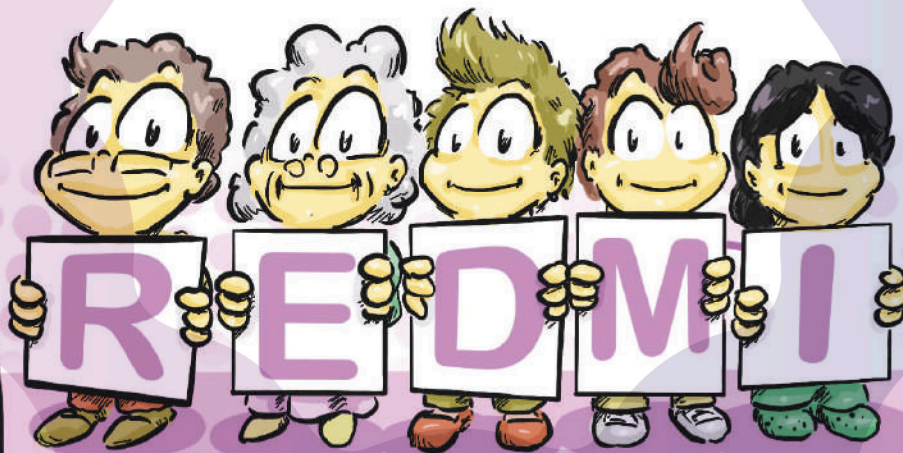
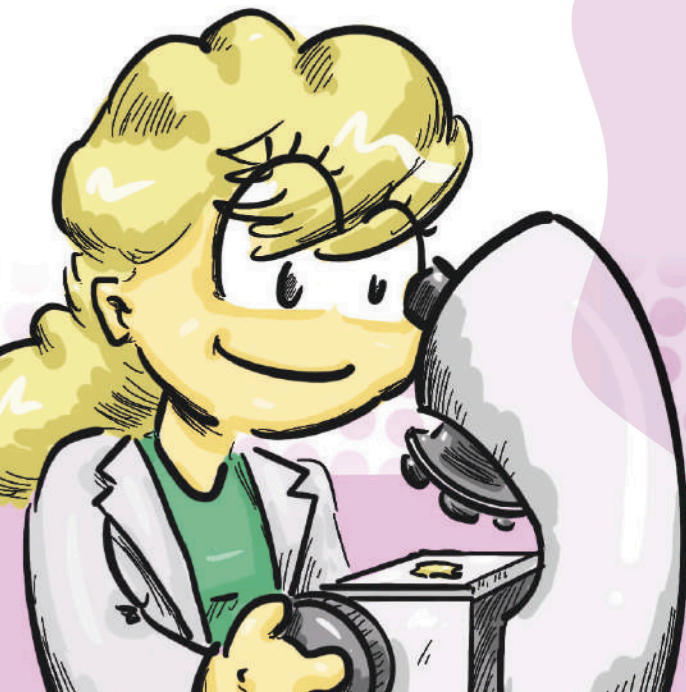
Registro Andaluz de DONANTES de Muestras para INVESTIGACIÓN Biomédica



!Contamos
contigo!

REDMI

¿En qué consiste el Registro
de Donantes de Muestras
para la Investigación Biomédica?



LA INVESTIGACIÓN BIOMÉDICA ES ALGO LABORIOSO Y COMPLEJO



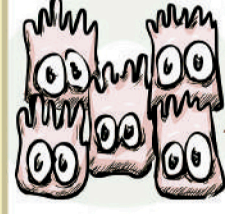
REQUIERE MUCHO TIEMPO, ESTUDIO, DURO TRABAJO Y MUESTRAS BIOLÓGICAS PARA INVESTIGAR

PARA CONSEGUIR NUEVOS TRATAMIENTOS QUE MEJOREN LA CALIDAD DE VIDA DE LOS ENFERMOS



A VECES HAY QUE EXPERIMENTAR EN CASI LAS MISMAS CONDICIONES DE UN TEJIDO HUMANO

ESAS CONDICIONES SE SUELEN CONSEGUIR GENERALMENTE...



...CON EXPERIMENTOS SOBRE CULTIVOS DE CÉLULAS

O CON MODELOS ANIMALES



AÚN ASÍ, A VECES, PARA PODER EXTRAPOLAR LOS RESULTADOS A HUMANOS CON TOTAL SEGURIDAD...



... SE NECESITAN MUESTRAS DE PERSONAS REALES

EN ANDALUCÍA ESTAS MUESTRAS SE SOLICITAN AL BIOBANCO DEL SSPA



QUE ALMACENAN MILES DE MUESTRAS CEDIDAS POR LOS DONANTES.

AUNQUE PUEDE OCURRIR QUE EL BIOBANCO NO TENGA LA MUESTRA QUE NECESITAMOS



Y EL PROYECTO NO PUEDE SEGUIR ADELANTE

¿EN QUÉ CONSISTE EL REGISTRO DE DONANTES DE MUESTRAS PARA LA INVESTIGACIÓN BIOMÉDICA (REDMI)?



Voluntarios de todas las edades y sexos



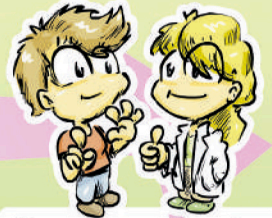
sanos o con cualquier patología



se registran en la base de datos del REDMI



y se les llama si se necesitan muestras de sus características.



Por supuesto, los voluntarios pueden salir del registro en cualquier momento

ASÍ, CUANDO EL INVESTIGADOR SOLICITA AL BIOBANCO SSPA LAS MUESTRAS QUE NECESITA...



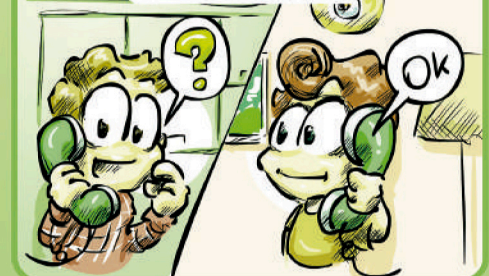
...Y ÉSTE NO DISPONE DE ELLAS

...EN EL BIOBANCO SSPA REVISAN LA BASE DE DATOS DEL REGISTRO



EN BUSCA DE ALGÚN DONANTE DE ESAS CARACTERÍSTICAS

SE CONTACTA CON ÉL PARA VER SI ESTÁ INTERESADO EN PARTICIPAR EN ESE PROYECTO.



SI ESTÁ DE ACUERDO, SE LE HACE UNA EXTRACCIÓN DE MUESTRAS



GENERALMENTE SANGRE, ORINA, PELO, HECES, LÁGRIMAS, SALIVA...

GRACIAS A ESTAS MUESTRAS, LOS INVESTIGADORES PUEDEN CONCLUIR LOS PROYECTOS



Y AVANZAR EN LA LUCHA CONTRA LAS ENFERMEDADES.

EL REDMI ES UNA OPORTUNIDAD DE PARTICIPAR Y AYUDAR EN PROYECTOS DE INVESTIGACIÓN

