

2022

Datos Básicos del Mercado Laboral

Paro registrado

Octubre

PARO REGISTRADO

Evolución del Paro Registrado

Cuadro 1. Número total de personas paradas registradas en Andalucía y provincias

Durante el mes de octubre de 2022 el paro registrado en Andalucía descendió en 18.736 personas respecto al mes anterior, lo que supone una bajada relativa del 2,40%.

Mes / Año	ALMERÍA	CÁDIZ	CÓRDOBA	GRANADA	HUELVA	JAÉN	MÁLAGA	SEVILLA	ANDALUCÍA
5 / 2022	59.562	141.747	66.406	80.481	41.615	48.942	140.306	179.398	758.457
6 / 2022	62.168	138.415	67.366	80.738	48.573	48.954	136.190	182.398	764.802
7 / 2022	62.857	135.495	67.725	80.523	48.336	49.012	134.837	183.754	762.539
8 / 2022	63.610	137.643	69.204	81.928	46.857	49.913	136.399	186.940	772.494
9 / 2022	62.786	143.605	68.877	82.979	47.460	50.909	138.575	184.091	779.282
10 / 2022	57.267	141.716	67.122	81.659	43.801	50.178	138.034	180.769	760.546

Cuadro 2. Provincias con descenso del Paro Registrado respecto al mes anterior

	Descenso
Almería	-5.519
Cádiz	-1.889
Córdoba	-1.755
Granada	-1.320
Huelva	-3.659
Jaén	-731
Málaga	-541
Sevilla	-3.322

El paro registrado en el mes de octubre de 2022 disminuye respecto al mes anterior en la totalidad del territorio andaluz.

Cuadro 3. Provincias con aumento del Paro Registrado respecto al mes anterior

	Aumento
Almería	-
Cádiz	-
Córdoba	-
Granada	-
Huelva	-
Jaén	-
Málaga	-
Sevilla	-

Cuadro 4. Variación del Paro Registrado (FEB01=100)

Mes / Año	ALMERÍA	CÁDIZ	CÓRDOBA	GRANADA	HUELVA	JAÉN	MÁLAGA	SEVILLA	ANDALUCÍA
5 / 2022	315,2	148,9	125,1	185,5	160,1	174,7	173,1	143,3	161,1
6 / 2022	329,0	145,4	126,9	186,1	186,9	174,7	168,1	145,7	162,5
7 / 2022	332,7	142,3	127,6	185,6	186,0	174,9	166,4	146,8	162,0
8 / 2022	336,6	144,6	130,4	188,9	180,3	178,2	168,3	149,4	164,1
9 / 2022	332,3	150,8	129,8	191,3	182,6	181,7	171,0	147,1	165,5
10 / 2022	303,1	148,9	126,5	188,2	168,5	179,1	170,3	144,4	161,6

Cuadro 5. Variación interanual, mes a mes, del Paro Registrado

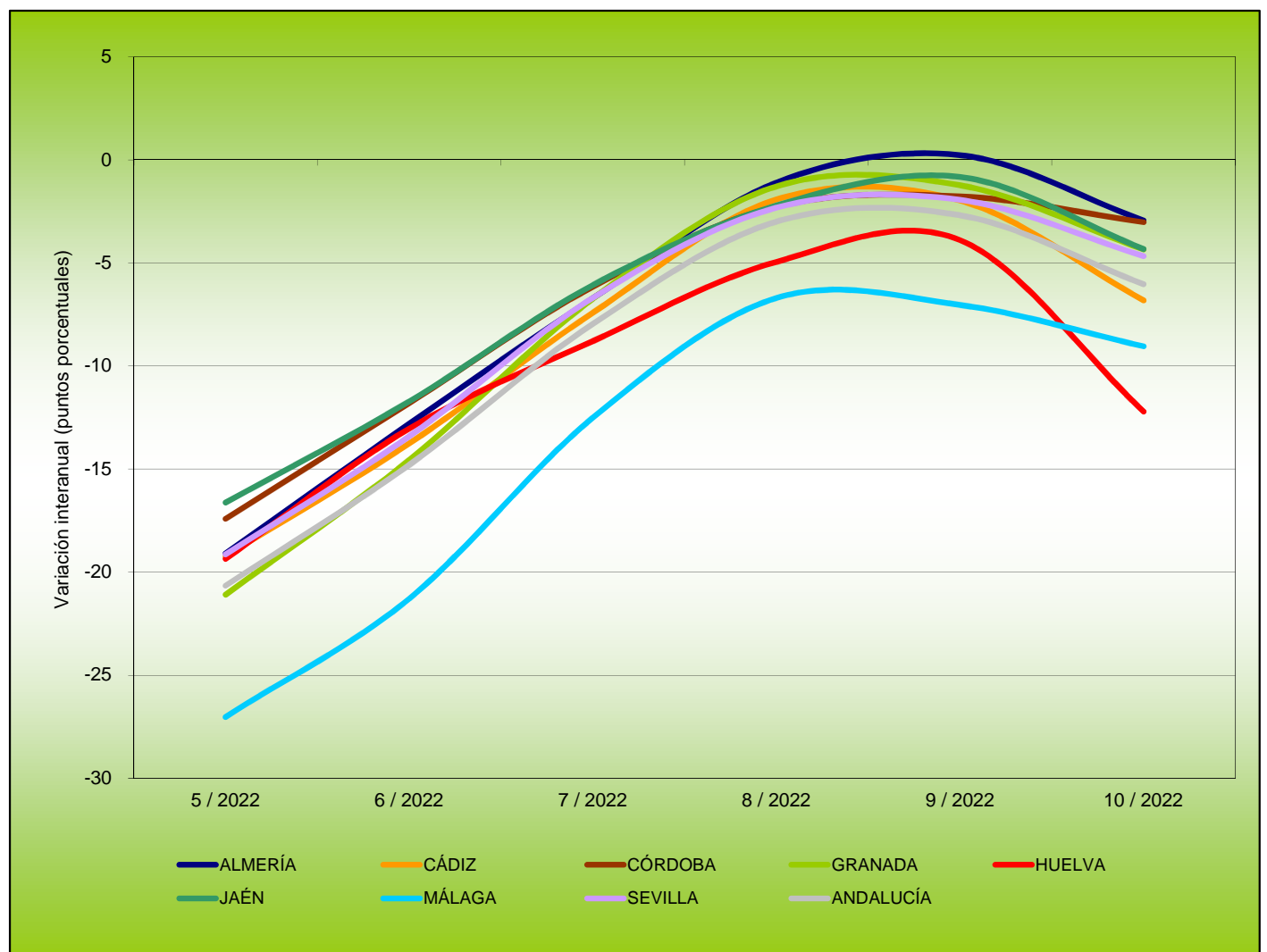
El siguiente cuadro refleja la variación porcentual del paro registrado en relación al mismo mes del año anterior.

En Andalucía, el paro registrado ha disminuido un 6,04% respecto octubre del año anterior.

Esta tendencia de bajada del paro registrado respecto al mismo mes del año anterior se reproduce en todas las provincias andaluzas. La provincia que más disminuye el paro respecto al mismo mes del año anterior es Huelva con una bajada relativa del 12,21%.

Mes / Año	ALMERÍA	CÁDIZ	CÓRDOBA	GRANADA	HUELVA	JAÉN	MÁLAGA	SEVILLA	ANDALUCÍA
5 / 2022	-19,09	-19,22	-17,41	-21,09	-19,36	-16,63	-27,03	-19,14	-20,66
6 / 2022	-12,80	-13,76	-11,80	-14,56	-13,04	-11,72	-21,29	-13,42	-14,80
7 / 2022	-6,72	-7,42	-6,15	-6,74	-8,79	-6,08	-12,51	-6,70	-7,96
8 / 2022	-1,10	-1,92	-2,27	-1,29	-4,95	-2,21	-6,70	-2,32	-3,00
9 / 2022	0,23	-1,98	-1,77	-1,24	-3,89	-0,83	-7,04	-1,94	-2,69
10 / 2022	-2,94	-6,82	-3,03	-4,35	-12,21	-4,33	-9,05	-4,67	-6,04

Gráfico 1. Variación interanual, mes a mes, del Paro Registrado



Cuadro 6. Paro Medio Registrado (doce meses consecutivos)

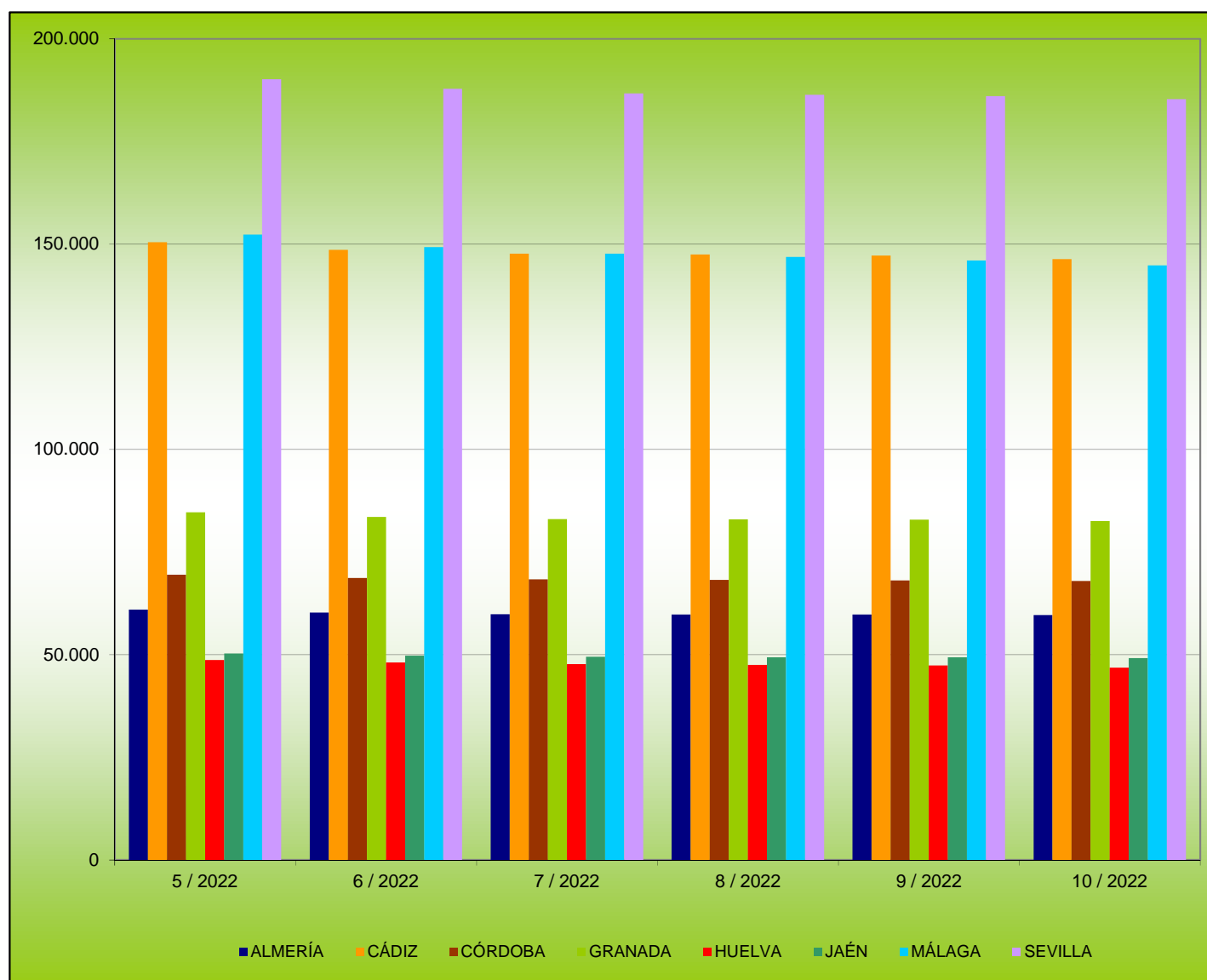
Mediante este indicador se obtiene un valor medio anual, eliminando los factores estacionales, que permite realizar comparaciones entre valores consecutivos.

En el mes analizado se observa una caída de la cifra media de paro registrado, que se ha replicado en toda nuestra Comunidad Autónoma.

Midiendo en términos relativos, dicha cifra ha supuesto un decremento del 0,52% respecto al mes anterior, siendo Huelva la provincia con el mayor decremento con un 1,07% menos.

Mes / Año	ALMERÍA	CÁDIZ	CÓRDOBA	GRANADA	HUELVA	JAÉN	MÁLAGA	SEVILLA	ANDALUCÍA
5 / 2022	60.961	150.420	69.440	84.661	48.683	50.272	152.342	190.164	806.942
6 / 2022	60.201	148.580	68.689	83.514	48.076	49.731	149.272	187.809	795.871
7 / 2022	59.824	147.674	68.319	83.029	47.687	49.467	147.665	186.710	790.374
8 / 2022	59.764	147.450	68.185	82.940	47.484	49.373	146.849	186.339	788.383
9 / 2022	59.776	147.208	68.081	82.853	47.324	49.337	145.974	186.035	786.589
10 / 2022	59.631	146.345	67.907	82.544	46.816	49.148	144.830	185.297	782.517

Gráfico 2. Paro Medio Registrado (doce meses consecutivos)



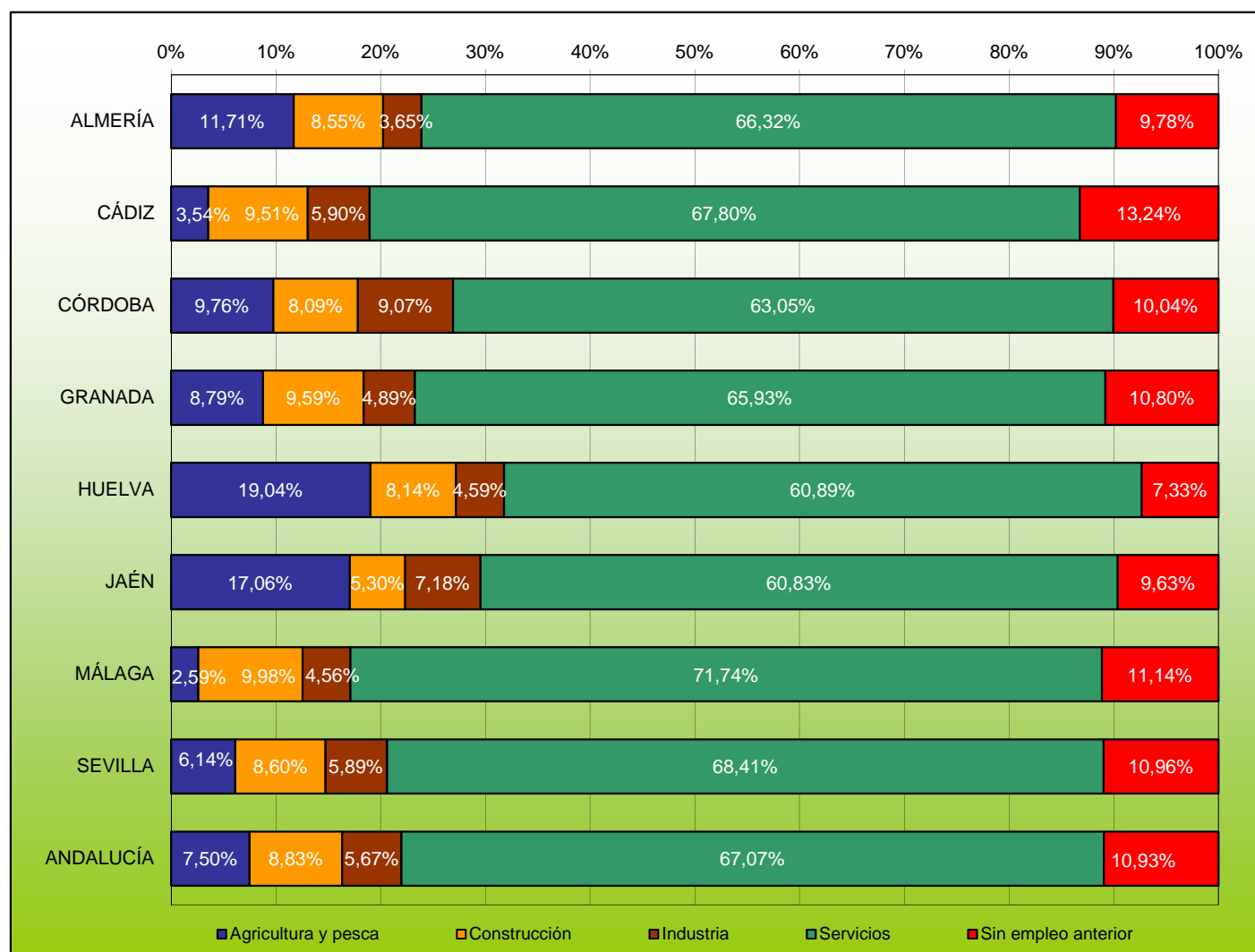
Distribución Sectorial del Paro Registrado

Cuadro 7. Distribución Porcentual del Paro por Sectores

La distribución porcentual del paro registrado por sectores de actividad para el mes de octubre de 2022 refleja el predominio del sector servicios tanto en Andalucía como en cada una de las provincias andaluzas, siendo Málaga la provincia donde es más acentuado.

	ALMERÍA	CÁDIZ	CÓRDOBA	GRANADA	HUELVA	JAÉN	MÁLAGA	SEVILLA	ANDALUCÍA
Agricultura y pesca	11,71%	3,54%	9,76%	8,79%	19,04%	17,06%	2,59%	6,14%	7,50%
Construcción	8,55%	9,51%	8,09%	9,59%	8,14%	5,30%	9,98%	8,60%	8,83%
Industria	3,65%	5,90%	9,07%	4,89%	4,59%	7,18%	4,56%	5,89%	5,67%
Servicios	66,32%	67,80%	63,05%	65,93%	60,89%	60,83%	71,74%	68,41%	67,07%
Sin empleo anterior	9,78%	13,24%	10,04%	10,80%	7,33%	9,63%	11,14%	10,96%	10,93%

Gráfico 3. Distribución Porcentual del Paro por Sectores



Sin tener en consideración el sector servicios, las provincias donde el resto de sectores de actividad tienen más porcentaje de personas paradas son: en Cádiz las personas paradas sin empleo anterior (13,24%), en Málaga el sector de la construcción (9,98%), en Huelva el sector de la agricultura y pesca (19,04%) y en Córdoba destaca el sector de la industria (9,07%).

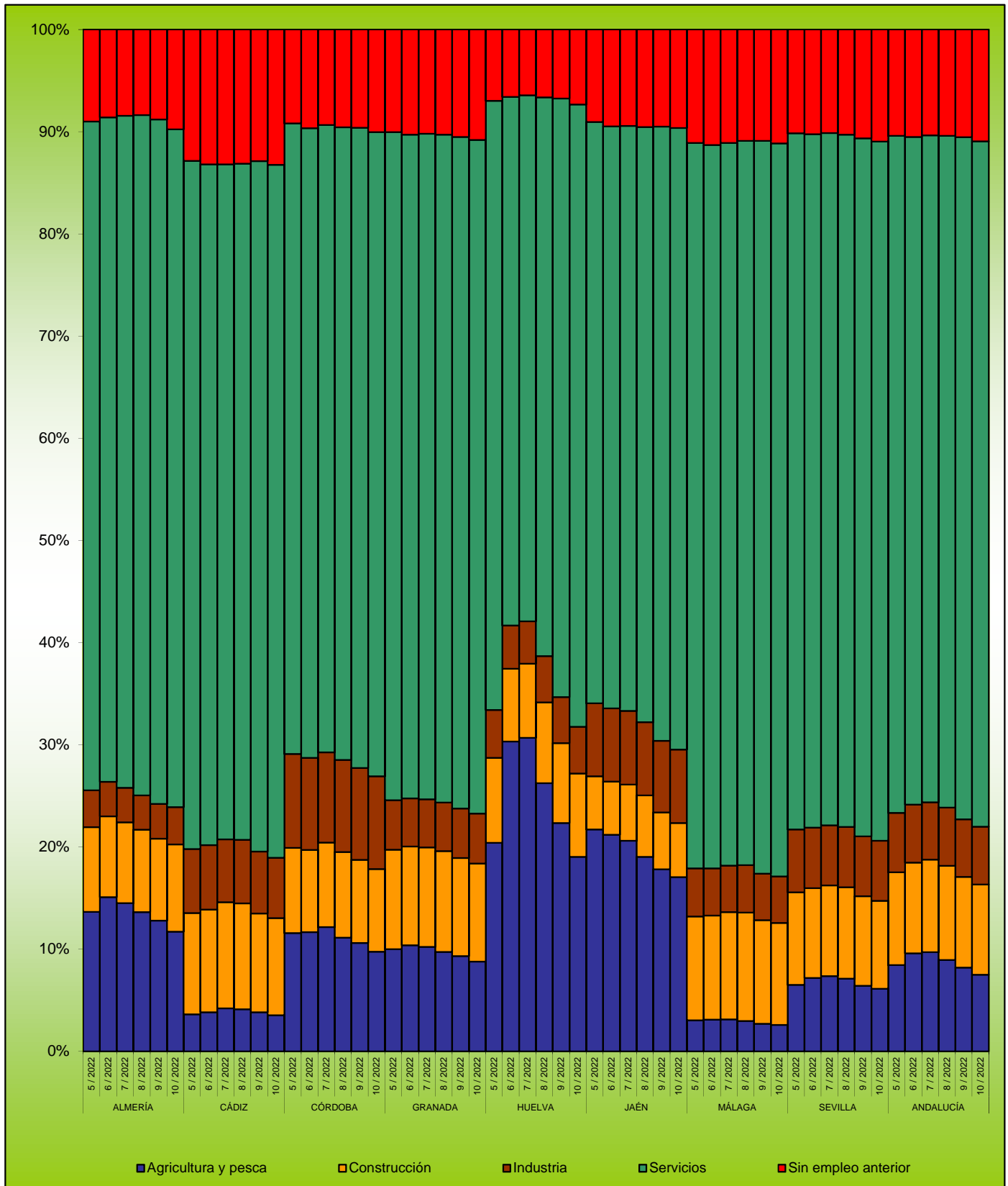
Cuadro 8. Distribución Porcentual del Paro por Sectores. Evolución últimos 6 meses

Provincia	Mes / Año	Agricultura y pesca	Construc.	Industria	Servicios	Sin empleo anterior
ALMERÍA	5 / 2022	13,64%	8,31%	3,60%	65,45%	9,00%
	6 / 2022	15,10%	7,91%	3,37%	65,02%	8,60%
	7 / 2022	14,51%	7,92%	3,36%	65,77%	8,44%
	8 / 2022	13,62%	8,07%	3,37%	66,57%	8,36%
	9 / 2022	12,80%	8,02%	3,40%	66,98%	8,79%
	10 / 2022	11,71%	8,55%	3,65%	66,32%	9,78%
CÁDIZ	5 / 2022	3,62%	9,92%	6,26%	67,33%	12,86%
	6 / 2022	3,82%	10,05%	6,30%	66,62%	13,21%
	7 / 2022	4,22%	10,38%	6,16%	66,05%	13,20%
	8 / 2022	4,12%	10,36%	6,21%	66,19%	13,12%
	9 / 2022	3,83%	9,67%	6,05%	67,57%	12,89%
	10 / 2022	3,54%	9,51%	5,90%	67,80%	13,24%
CÓRDOBA	5 / 2022	11,58%	8,34%	9,18%	61,72%	9,18%
	6 / 2022	11,66%	8,04%	9,01%	61,62%	9,66%
	7 / 2022	12,18%	8,26%	8,83%	61,40%	9,35%
	8 / 2022	11,13%	8,38%	9,01%	61,93%	9,56%
	9 / 2022	10,62%	8,12%	8,99%	62,64%	9,62%
	10 / 2022	9,76%	8,09%	9,07%	63,05%	10,04%
GRANADA	5 / 2022	10,00%	9,73%	4,85%	65,38%	10,04%
	6 / 2022	10,39%	9,65%	4,71%	64,94%	10,30%
	7 / 2022	10,22%	9,74%	4,72%	65,12%	10,20%
	8 / 2022	9,74%	9,87%	4,75%	65,35%	10,29%
	9 / 2022	9,32%	9,61%	4,84%	65,72%	10,51%
	10 / 2022	8,79%	9,59%	4,89%	65,93%	10,80%
HUELVA	5 / 2022	20,40%	8,33%	4,69%	59,61%	6,97%
	6 / 2022	30,32%	7,12%	4,25%	51,72%	6,59%
	7 / 2022	30,67%	7,26%	4,14%	51,49%	6,44%
	8 / 2022	26,25%	7,90%	4,54%	54,67%	6,64%
	9 / 2022	22,35%	7,82%	4,50%	58,57%	6,76%
	10 / 2022	19,04%	8,14%	4,59%	60,89%	7,33%
JAÉN	5 / 2022	21,72%	5,20%	7,15%	56,89%	9,04%
	6 / 2022	21,20%	5,20%	7,16%	56,96%	9,48%
	7 / 2022	20,61%	5,50%	7,21%	57,23%	9,44%
	8 / 2022	19,03%	6,02%	7,16%	58,24%	9,55%
	9 / 2022	17,82%	5,56%	7,02%	60,09%	9,51%
	10 / 2022	17,06%	5,30%	7,18%	60,83%	9,63%
MÁLAGA	5 / 2022	3,05%	10,16%	4,70%	71,01%	11,09%
	6 / 2022	3,10%	10,20%	4,61%	70,77%	11,31%
	7 / 2022	3,13%	10,49%	4,57%	70,71%	11,10%
	8 / 2022	2,97%	10,61%	4,65%	70,88%	10,90%
	9 / 2022	2,70%	10,13%	4,56%	71,70%	10,90%
	10 / 2022	2,59%	9,98%	4,56%	71,74%	11,14%
SEVILLA	5 / 2022	6,51%	9,06%	6,14%	68,13%	10,16%
	6 / 2022	7,19%	8,79%	5,93%	67,86%	10,24%
	7 / 2022	7,37%	8,88%	5,87%	67,75%	10,13%
	8 / 2022	7,12%	8,94%	5,90%	67,75%	10,29%
	9 / 2022	6,43%	8,76%	5,86%	68,30%	10,66%
	10 / 2022	6,14%	8,60%	5,89%	68,41%	10,96%
ANDALUCÍA	5 / 2022	8,45%	9,09%	5,81%	66,26%	10,40%
	6 / 2022	9,59%	8,89%	5,67%	65,34%	10,51%
	7 / 2022	9,71%	9,07%	5,60%	65,26%	10,37%
	8 / 2022	8,95%	9,21%	5,68%	65,74%	10,41%
	9 / 2022	8,19%	8,88%	5,63%	66,76%	10,54%
	10 / 2022	7,50%	8,83%	5,67%	67,07%	10,93%

Cuadro 9. Evolución del Paro por Sectores de Actividad. Últimos 6 meses

Provincia	Mes / Año	Agricultura y pesca	Construc.	Industria	Servicios	Sin empleo anterior
ALMERÍA	5 / 2022	8.127	4.949	2.144	38.981	5.361
	6 / 2022	9.390	4.915	2.093	40.423	5.347
	7 / 2022	9.119	4.978	2.114	41.341	5.305
	8 / 2022	8.665	5.135	2.142	42.348	5.320
	9 / 2022	8.037	5.035	2.137	42.056	5.521
	10 / 2022	6.705	4.894	2.089	37.981	5.598
CÁDIZ	5 / 2022	5.131	14.067	8.878	95.441	18.230
	6 / 2022	5.291	13.912	8.725	92.209	18.278
	7 / 2022	5.719	14.058	8.341	89.497	17.880
	8 / 2022	5.671	14.261	8.554	91.100	18.057
	9 / 2022	5.506	13.884	8.683	97.027	18.505
	10 / 2022	5.021	13.476	8.363	96.089	18.767
CÓRDOBA	5 / 2022	7.691	5.539	6.097	40.986	6.093
	6 / 2022	7.857	5.419	6.069	41.512	6.509
	7 / 2022	8.247	5.592	5.977	41.580	6.329
	8 / 2022	7.703	5.798	6.233	42.855	6.615
	9 / 2022	7.316	5.595	6.195	43.145	6.626
	10 / 2022	6.548	5.429	6.089	42.319	6.737
GRANADA	5 / 2022	8.050	7.830	3.907	52.617	8.077
	6 / 2022	8.392	7.794	3.806	52.430	8.316
	7 / 2022	8.229	7.843	3.797	52.439	8.215
	8 / 2022	7.979	8.088	3.892	53.541	8.428
	9 / 2022	7.731	7.974	4.015	54.535	8.724
	10 / 2022	7.178	7.834	3.995	53.834	8.818
HUELVA	5 / 2022	8.490	3.468	1.950	24.805	2.902
	6 / 2022	14.729	3.458	2.063	25.123	3.200
	7 / 2022	14.827	3.509	2.003	24.886	3.111
	8 / 2022	12.299	3.701	2.127	25.618	3.112
	9 / 2022	10.607	3.713	2.136	27.795	3.209
	10 / 2022	8.341	3.567	2.009	26.672	3.212
JAÉN	5 / 2022	10.630	2.543	3.498	27.845	4.426
	6 / 2022	10.377	2.546	3.505	27.883	4.643
	7 / 2022	10.102	2.698	3.534	28.050	4.628
	8 / 2022	9.498	3.007	3.573	29.070	4.765
	9 / 2022	9.074	2.828	3.576	30.589	4.842
	10 / 2022	8.560	2.658	3.604	30.522	4.834
MÁLAGA	5 / 2022	4.276	14.251	6.588	99.629	15.562
	6 / 2022	4.221	13.896	6.283	96.382	15.408
	7 / 2022	4.226	14.141	6.162	95.341	14.967
	8 / 2022	4.047	14.472	6.336	96.676	14.868
	9 / 2022	3.742	14.044	6.325	99.359	15.105
	10 / 2022	3.575	13.769	6.299	99.019	15.372
SEVILLA	5 / 2022	11.675	16.259	11.016	122.222	18.226
	6 / 2022	13.108	16.029	10.815	123.770	18.676
	7 / 2022	13.543	16.314	10.793	124.495	18.609
	8 / 2022	13.304	16.709	11.031	126.652	19.244
	9 / 2022	11.842	16.122	10.783	125.725	19.619
	10 / 2022	11.099	15.542	10.640	123.672	19.816
ANDALUCÍA	5 / 2022	64.070	68.906	44.078	502.526	78.877
	6 / 2022	73.365	67.969	43.359	499.732	80.377
	7 / 2022	74.012	69.133	42.721	497.629	79.044
	8 / 2022	69.166	71.171	43.888	507.860	80.409
	9 / 2022	63.855	69.195	43.850	520.231	82.151
	10 / 2022	57.027	67.169	43.088	510.108	83.154

Gráfico 4. Evolución del Paro por Sectores de Actividad



Distribución del Paro Registrado por Grandes Grupos de Ocupación

Cuadro 10. Distribución Porcentual del Paro por Grandes Grupos de Ocupación

En el mes analizado, la distribución del paro registrado por Grandes Grupos de Ocupación muestra que los mayores pesos se registran en el Grupo 9 (Ocupaciones elementales), en todas las provincias andaluzas, excepto Málaga.

El segundo grupo en cuanto a número de personas paradas registradas en todas las provincias, excepto Málaga, es el Grupo 5 (Trabajadores de los servicios de restauración, personales, protección y vendedores).

	ALMERÍA	CÁDIZ	CÓRDOBA	GRANADA	HUELVA	JAÉN	MÁLAGA	SEVILLA	ANDALUCÍA
Grupo 1	0,33%	0,29%	0,32%	0,34%	0,24%	0,25%	0,53%	0,41%	0,37%
Grupo 2	5,12%	5,57%	7,41%	8,33%	6,45%	6,80%	5,98%	7,11%	6,57%
Grupo 3	4,91%	5,88%	7,51%	6,82%	6,30%	5,74%	6,11%	7,16%	6,41%
Grupo 4	8,32%	9,76%	11,20%	9,91%	9,09%	9,88%	11,40%	11,12%	10,38%
Grupo 5	24,21%	28,29%	23,67%	26,51%	22,90%	25,95%	30,75%	26,38%	26,91%
Grupo 6	3,13%	3,72%	4,82%	3,67%	10,18%	3,73%	2,62%	2,27%	3,59%
Grupo 7	9,72%	10,64%	10,96%	11,42%	10,59%	9,25%	9,80%	10,48%	10,40%
Grupo 8	2,99%	2,02%	3,35%	3,20%	2,29%	4,15%	3,07%	2,62%	2,83%
Grupo 9	41,22%	33,77%	30,74%	29,75%	31,89%	34,21%	29,69%	32,42%	32,49%
Grupo 0	0,06%	0,05%	0,03%	0,06%	0,06%	0,04%	0,05%	0,04%	0,05%

Grupo 1: Directores y gerentes

Grupo 2: Tec. y prof. científicos e intelectuales

Grupo 3: Tec; prof. de apoyo

Grupo 4: Empleados contables, administrativos y otros empleados de oficina

Grupo 5: Trabajadores de los servicios de restauración, personales, protección y vendedores

Grupo 6: Trabajadores cualificados en el sector agrícola, ganadero, forestal y pesquero

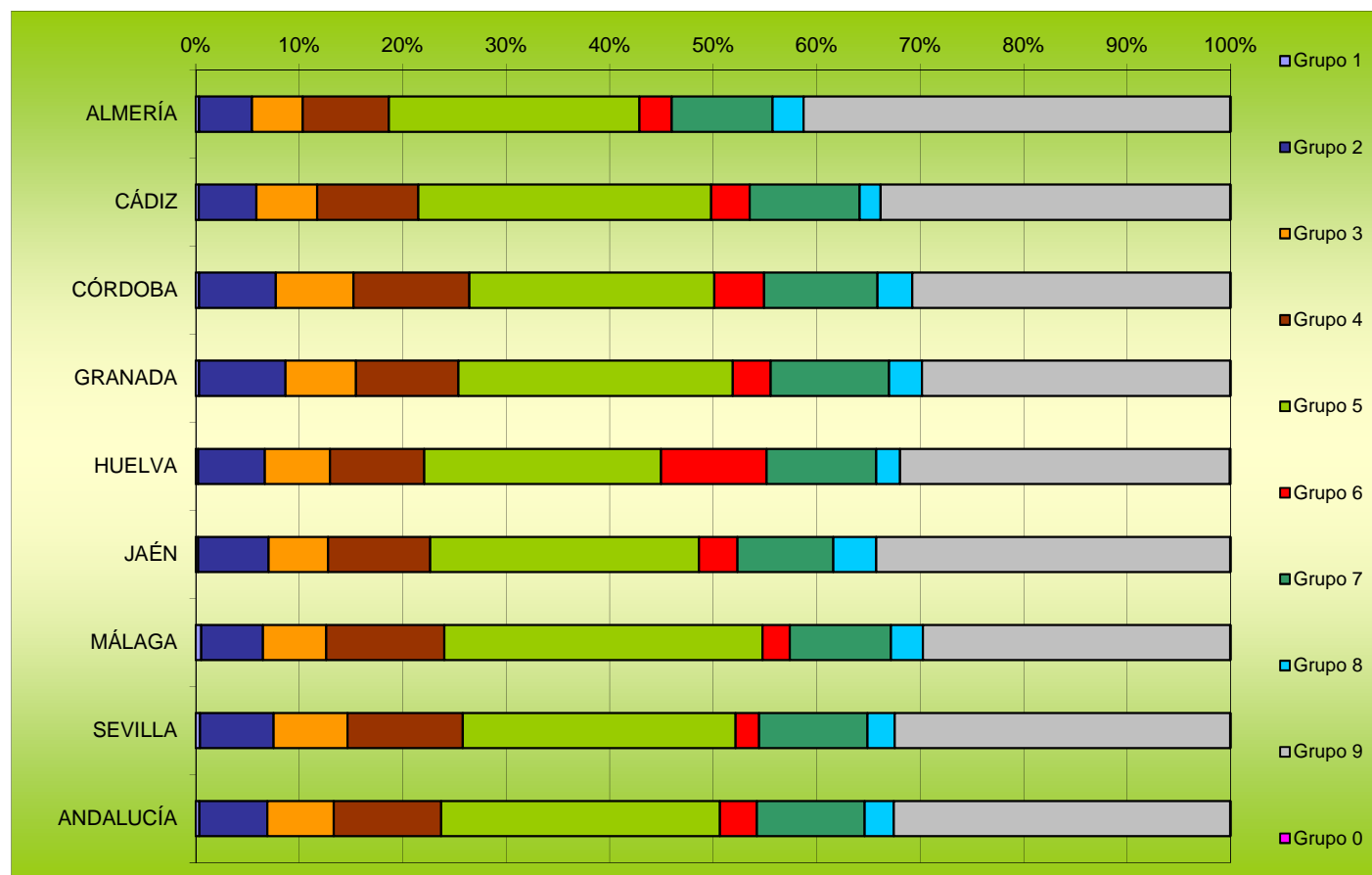
Grupo 7: Artesanos y trabajadores cualificados de las industrias manufactureras y la construcción (excepto operadores de instalaciones y maquinaria)

Grupo 8: Operadores de instalaciones y maquinaria, y montadores

Grupo 9: Ocupaciones elementales

Grupo 0: Ocupaciones militares

Gráfico 5. Distribución Porcentual del Paro por Grandes Grupos de Ocupación



Cuadro 11. Paro Registrado por Grupos de Ocupación. Evolución últimos 6 meses

Grupo	Mes / Año	ALMERÍA	CÁDIZ	CÓRDOBA	GRANADA	HUELVA	JAÉN	MÁLAGA	SEVILLA	ANDALUCÍA
Grupo 1	5 / 2022	174	385	224	281	113	114	726	726	2.743
	6 / 2022	185	385	215	282	106	110	730	727	2.740
	7 / 2022	179	385	213	286	98	113	737	733	2.744
	8 / 2022	181	396	214	286	101	124	749	737	2.788
	9 / 2022	187	393	212	280	106	124	742	736	2.780
	10 / 2022	187	404	216	275	105	123	734	737	2.781
Grupo 2	5 / 2022	2.845	7.595	4.588	6.509	2.551	3.137	8.017	12.239	47.481
	6 / 2022	2.935	7.702	4.812	6.658	2.663	3.251	8.041	12.801	48.863
	7 / 2022	3.120	7.763	5.129	6.869	2.793	3.409	8.396	13.539	51.018
	8 / 2022	3.269	8.204	5.600	7.212	2.972	3.704	8.906	14.324	54.191
	9 / 2022	3.161	8.153	5.321	6.993	2.972	3.621	8.493	13.369	52.083
	10 / 2022	2.932	7.898	4.971	6.802	2.824	3.414	8.250	12.853	49.944
Grupo 3	5 / 2022	2.781	8.190	4.787	5.290	2.549	2.660	8.376	12.453	47.086
	6 / 2022	2.792	8.131	4.998	5.398	2.719	2.698	8.282	12.780	47.798
	7 / 2022	2.845	7.854	4.953	5.398	2.705	2.756	8.285	12.846	47.642
	8 / 2022	2.951	8.156	5.218	5.566	2.794	2.887	8.590	13.382	49.544
	9 / 2022	2.979	8.602	5.212	5.587	2.938	2.946	8.528	13.325	50.117
	10 / 2022	2.809	8.333	5.041	5.567	2.759	2.879	8.433	12.940	48.761
Grupo 4	5 / 2022	4.705	13.919	7.323	7.969	3.883	4.781	15.776	19.665	78.021
	6 / 2022	4.812	13.606	7.389	7.930	3.962	4.726	15.328	19.945	77.698
	7 / 2022	4.757	13.199	7.339	7.867	3.879	4.680	15.251	19.964	76.936
	8 / 2022	4.905	13.435	7.493	7.970	3.919	4.791	15.411	20.258	78.182
	9 / 2022	4.875	14.010	7.570	8.143	4.089	4.989	15.591	20.234	79.501
	10 / 2022	4.763	13.835	7.515	8.089	3.982	4.959	15.735	20.097	78.975
Grupo 5	5 / 2022	14.205	40.053	15.735	21.232	9.467	12.613	43.159	47.241	203.705
	6 / 2022	14.274	38.562	15.890	21.118	10.016	12.516	41.443	47.873	201.692
	7 / 2022	14.195	37.156	15.655	20.806	9.737	12.308	40.433	47.765	198.055
	8 / 2022	14.423	37.703	15.947	21.195	9.812	12.468	40.818	48.481	200.847
	9 / 2022	14.833	40.287	16.101	21.782	10.576	12.944	42.445	48.350	207.318
	10 / 2022	13.867	40.098	15.890	21.651	10.029	13.019	42.451	47.691	204.696
Grupo 6	5 / 2022	1.862	5.201	3.389	2.971	4.249	1.830	3.781	4.055	27.338
	6 / 2022	1.907	5.126	3.399	2.953	6.089	1.827	3.607	4.169	29.077
	7 / 2022	1.934	5.110	3.550	2.997	6.190	1.863	3.525	4.259	29.428
	8 / 2022	1.942	5.147	3.524	2.981	5.571	1.837	3.560	4.334	28.896
	9 / 2022	1.932	5.428	3.412	3.055	5.243	1.885	3.691	4.193	28.839
	10 / 2022	1.790	5.273	3.232	2.996	4.461	1.874	3.619	4.096	27.341
Grupo 7	5 / 2022	5.690	15.440	7.583	9.244	4.450	4.824	14.018	19.785	81.034
	6 / 2022	5.770	15.287	7.560	9.312	4.882	4.828	13.552	19.727	80.918
	7 / 2022	5.933	15.139	7.679	9.267	4.899	4.792	13.571	19.784	81.064
	8 / 2022	6.061	15.433	7.811	9.512	4.921	4.949	13.764	20.128	82.579
	9 / 2022	5.914	15.559	7.657	9.597	4.992	4.874	13.742	19.496	81.831
	10 / 2022	5.567	15.074	7.354	9.325	4.640	4.642	13.523	18.939	79.064
Grupo 8	5 / 2022	1.710	3.052	2.329	2.654	960	2.169	4.402	4.841	22.117
	6 / 2022	1.784	2.913	2.337	2.645	1.063	2.134	4.270	4.770	21.916
	7 / 2022	1.920	2.842	2.339	2.710	1.105	2.082	4.257	4.754	22.009
	8 / 2022	2.006	2.841	2.333	2.795	1.093	2.126	4.216	4.792	22.202
	9 / 2022	1.942	2.903	2.300	2.699	1.081	2.104	4.191	4.718	21.938
	10 / 2022	1.714	2.863	2.249	2.610	1.005	2.083	4.237	4.731	21.492
Grupo 9	5 / 2022	25.560	47.831	20.432	24.292	13.367	16.799	41.988	58.316	248.585
	6 / 2022	27.678	46.631	20.747	24.406	17.047	16.846	40.883	59.528	253.766
	7 / 2022	27.941	45.971	20.853	24.282	16.902	16.990	40.329	60.031	253.299
	8 / 2022	27.843	46.258	21.048	24.368	15.645	17.009	40.335	60.425	252.931
	9 / 2022	26.933	48.187	21.075	24.799	15.435	17.405	41.094	59.595	254.523
	10 / 2022	23.606	47.861	20.635	24.297	13.969	17.166	40.989	58.608	247.131
Grupo 0	5 / 2022	30	81	16	39	26	15	77	63	347
	6 / 2022	31	72	19	36	26	18	78	54	334
	7 / 2022	33	76	15	41	28	19	79	53	344
	8 / 2022	29	70	16	43	29	18	79	50	334
	9 / 2022	30	83	17	44	28	17	75	58	352
	10 / 2022	32	77	19	47	27	19	77	63	361

Distribución del Paro Registrado por Género y Edad

Cuadro 12. Paro Registrado por Género. Evolución últimos 6 meses

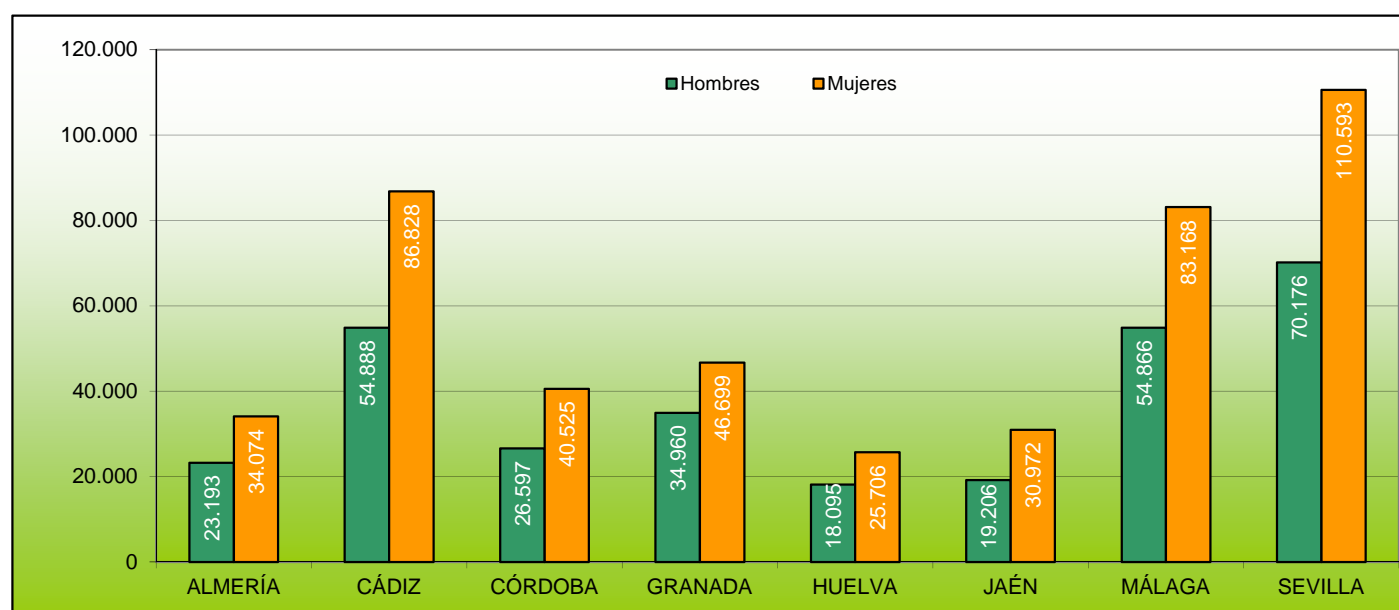
Mes / Año		ALMERÍA	CÁDIZ	CÓRDOBA	GRANADA	HUELVA	JAÉN	MÁLAGA	SEVILLA	ANDALUCÍA
5 / 2022	Hombres	24.142	55.387	26.741	34.466	17.143	19.324	56.032	70.780	304.015
	Mujeres	35.420	86.360	39.665	46.015	24.472	29.618	84.274	108.618	454.442
6 / 2022	Hombres	25.251	54.027	27.067	34.552	20.216	19.437	53.914	71.123	305.587
	Mujeres	36.917	84.388	40.299	46.186	28.357	29.517	82.276	111.275	459.215
7 / 2022	Hombres	25.843	53.117	27.690	34.684	20.456	19.603	53.455	71.973	306.821
	Mujeres	37.014	82.378	40.035	45.839	27.880	29.409	81.382	111.781	455.718
8 / 2022	Hombres	26.005	54.159	28.101	35.441	19.802	19.937	54.112	73.438	310.995
	Mujeres	37.605	83.484	41.103	46.487	27.055	29.976	82.287	113.502	461.499
9 / 2022	Hombres	25.357	56.272	27.703	35.842	19.854	20.051	55.207	71.850	312.136
	Mujeres	37.429	87.333	41.174	47.137	27.606	30.858	83.368	112.241	467.146
10 / 2022	Hombres	23.193	54.888	26.597	34.960	18.095	19.206	54.866	70.176	301.981
	Mujeres	34.074	86.828	40.525	46.699	25.706	30.972	83.168	110.593	458.565

El paro registrado en octubre de 2022 baja entre los hombres un 3,25% que equivale a 10.155 hombres menos y desciende entre las mujeres un 1,84% que equivale a 8.581 mujeres menos.

Por género y provincia, el paro registrado decrece entre las mujeres en todas las provincias, excepto Jaén, y en el caso de los hombres en la totalidad del territorio andaluz.

La máxima variación relativa se da en las mujeres en Almería con una subida del 8,96%.

Gráfico 6. Distribución del Paro Registrado por Género. Mes en curso



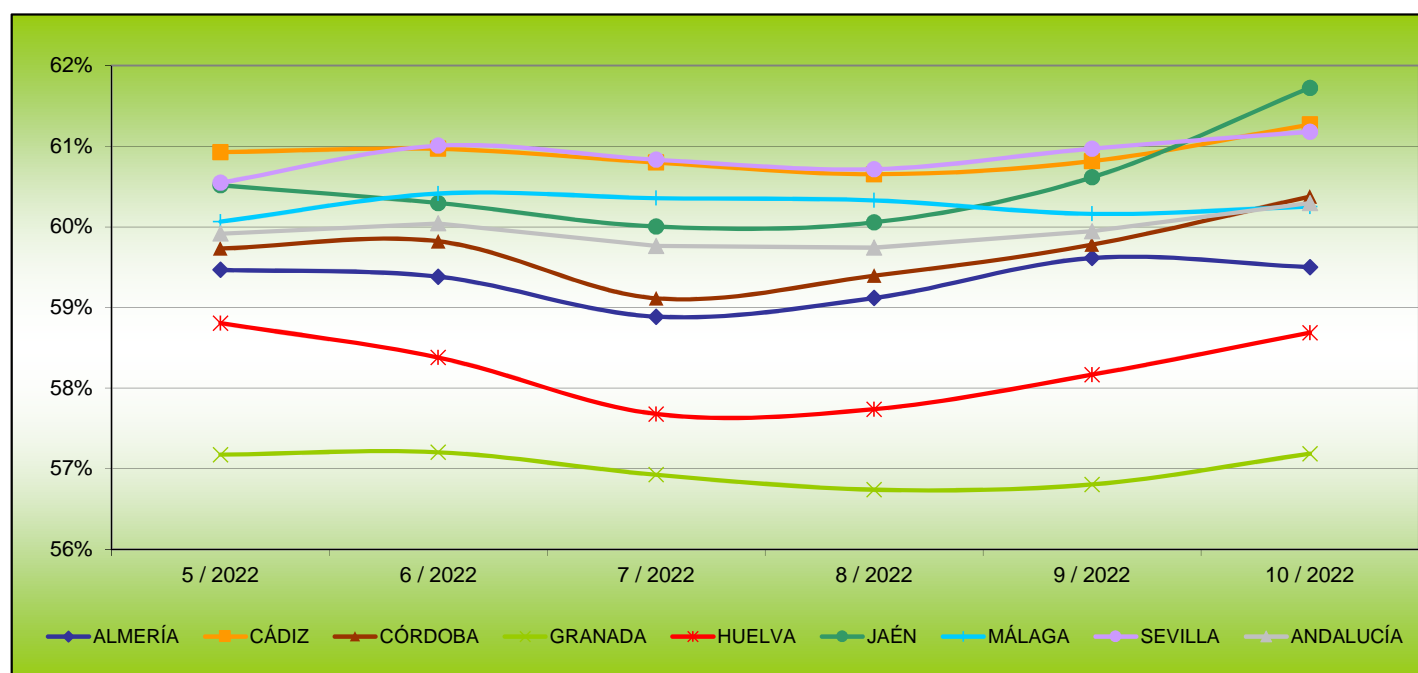
Cuadro 13. Porcentaje que representa el paro femenino. Evolución

En octubre de 2022 el porcentaje que representa el paro registrado femenino en Andalucía crece en 0,35 puntos porcentuales respecto al mes anterior.

En el último mes decrece el porcentaje que representa el paro femenino en la provincia de Almería, creciendo en el resto.

Mes / Año	ALMERÍA	CÁDIZ	CÓRDOBA	GRANADA	HUELVA	JAÉN	MÁLAGA	SEVILLA	ANDALUCÍA
5 / 2022	59,47%	60,93%	59,73%	57,17%	58,81%	60,52%	60,06%	60,55%	59,92%
6 / 2022	59,38%	60,97%	59,82%	57,20%	58,38%	60,30%	60,41%	61,01%	60,04%
7 / 2022	58,89%	60,80%	59,11%	56,93%	57,68%	60,00%	60,36%	60,83%	59,76%
8 / 2022	59,12%	60,65%	59,39%	56,74%	57,74%	60,06%	60,33%	60,72%	59,74%
9 / 2022	59,61%	60,81%	59,78%	56,81%	58,17%	60,61%	60,16%	60,97%	59,95%
10 / 2022	59,50%	61,27%	60,38%	57,19%	58,69%	61,72%	60,25%	61,18%	60,29%

Gráfico 7. Porcentaje que representa el paro femenino. Evolución



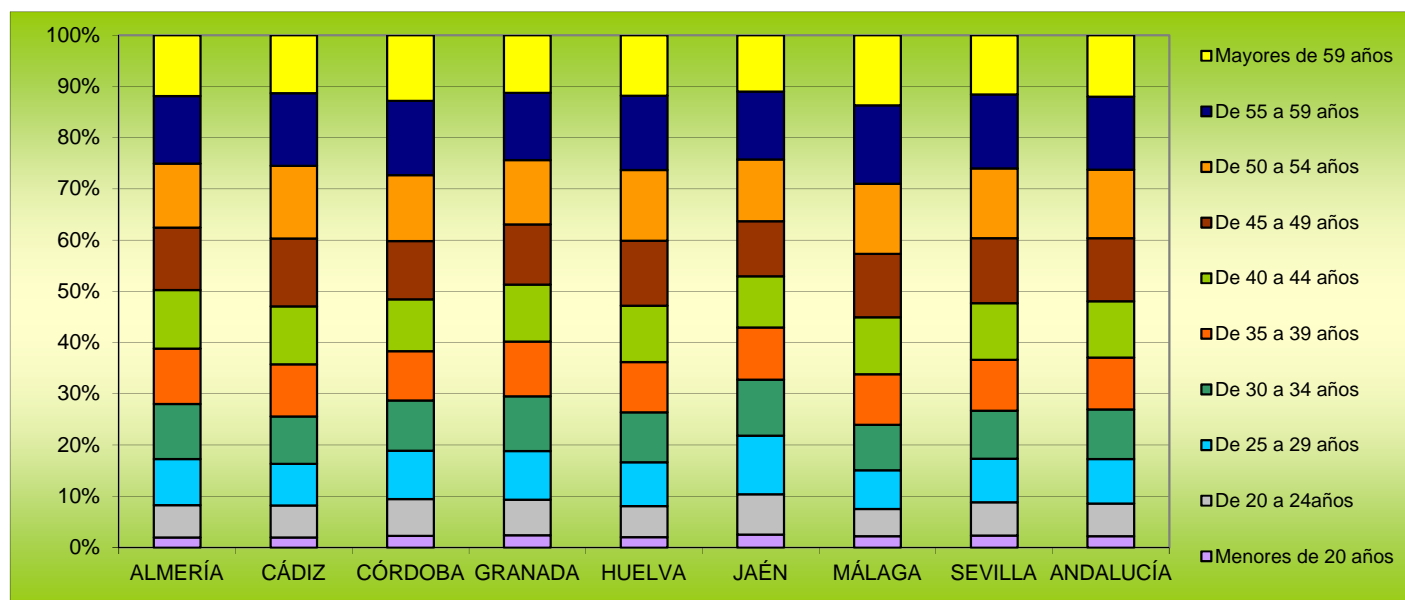
Cuadro 14. Distribución del Paro Registrado por Tramos de Edad. Mes en curso

La distribución del paro registrado por tramos de edad muestra que la mayoría de las personas paradas registradas tienen entre 55 y 59 años.

En la provincia de Cádiz predomina las personas paradas de 50 a 54 años y de 55 a 59 años por igual y en el resto de provincias predominan las personas de 55 a 59 años.

	ALMERÍA	CÁDIZ	CÓRDOBA	GRANADA	HUELVA	JAÉN	MÁLAGA	SEVILLA	ANDALUCÍA
Menores de 20 años	1.114	2.816	1.538	1.967	874	1.256	3.018	4.184	16.767
De 20 a 24 años	3.638	8.844	4.811	5.656	2.655	3.976	7.340	11.814	48.734
De 25 a 29 años	5.145	11.466	6.333	7.738	3.769	5.709	10.437	15.321	65.918
De 30 a 34 años	6.167	13.162	6.603	8.748	4.258	5.515	12.242	16.997	73.692
De 35 a 39 años	6.160	14.445	6.443	8.732	4.294	5.107	13.670	17.966	76.817
De 40 a 44 años	6.576	16.008	6.809	9.050	4.833	5.011	15.374	19.909	83.570
De 45 a 49 años	6.982	18.757	7.618	9.643	5.538	5.384	17.076	23.021	94.019
De 50 a 54 años	7.134	20.092	8.624	10.233	6.055	6.060	18.834	24.596	101.628
De 55 a 59 años	7.547	20.092	9.754	10.699	6.364	6.631	21.176	26.090	108.353
Mayores de 59 años	6.804	16.034	8.589	9.193	5.161	5.529	18.867	20.871	91.048

Gráfico 8. Distribución del Paro Registrado por Tramos de Edad. Mes en curso



Cuadro 15. Porcentaje que representa el paro juvenil (menores de 25 años).Evolución últimos 6 meses

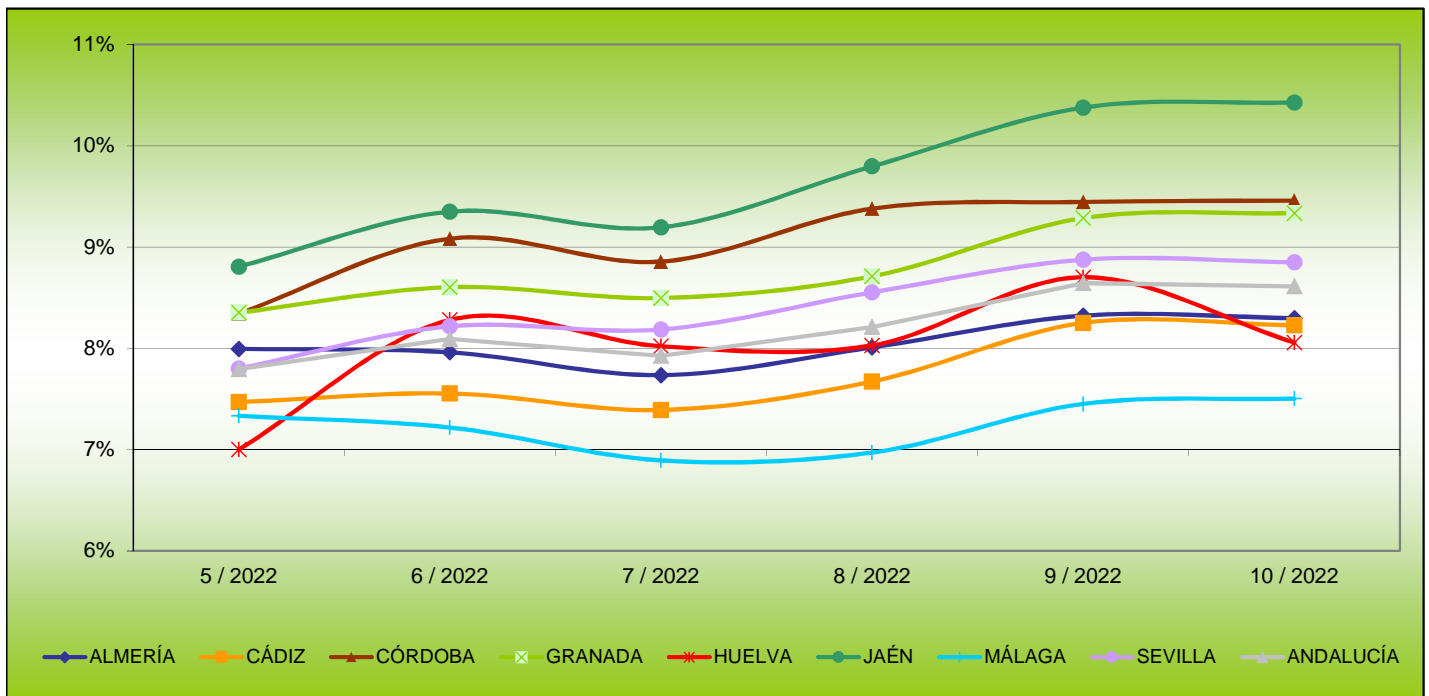
En el mes de octubre de 2022 las personas jóvenes tienen un peso en el paro registrado de la Comunidad Andaluza del 8,61%.

Se producen decrementos intermensuales del paro registrado en este colectivo en las provincias de Almería, Cádiz, Huelva y Sevilla.

El menor porcentaje de personas jóvenes paradas registradas se localiza en Málaga con un 7,50%, por el contrario, la provincia que registra mayor proporción de personas paradas menores de 25 años es Jaén con un 10,43%.

Mes / Año	ALMERÍA	CÁDIZ	CÓRDOBA	GRANADA	HUELVA	JAÉN	MÁLAGA	SEVILLA	ANDALUCÍA
5 / 2022	8,00%	7,47%	8,34%	8,35%	7,00%	8,81%	7,33%	7,80%	7,79%
6 / 2022	7,96%	7,55%	9,08%	8,60%	8,28%	9,35%	7,22%	8,22%	8,09%
7 / 2022	7,74%	7,39%	8,86%	8,50%	8,02%	9,20%	6,89%	8,19%	7,93%
8 / 2022	8,01%	7,67%	9,38%	8,71%	8,03%	9,80%	6,97%	8,55%	8,21%
9 / 2022	8,32%	8,25%	9,45%	9,29%	8,70%	10,38%	7,45%	8,88%	8,64%
10 / 2022	8,30%	8,23%	9,46%	9,34%	8,06%	10,43%	7,50%	8,85%	8,61%

Gráfico 9. Porcentaje que representa el paro juvenil (menores de 25 años).Evolución



En el gráfico puede observarse la evolución en los últimos seis meses de las personas paradas menores de 25 años para cada provincia.

Distribución del Paro Registrado por Nivel de Instrucción

Cuadro 16. Paro Registrado por Nivel de Instrucción

La distribución del paro registrado por nivel de instrucción muestra que la mayoría de las personas paradas registradas poseen Educación General como máximo nivel de estudios terminado (53,95%).

	ALMERÍA	CÁDIZ	CÓRDOBA	GRANADA	HUELVA	JAÉN	MÁLAGA	SEVILLA	ANDALUCÍA
Sin Estudios	5.289	1.631	1.640	2.105	3.819	549	2.460	2.327	19.820
Estudios primarios incompletos	11.606	20.926	5.744	7.556	3.674	3.482	33.106	32.770	118.864
Estudios primarios completos	3.383	6.823	2.189	4.767	2.358	2.717	8.238	8.007	38.482
Programa Formación Profesional	2.764	12.331	7.114	5.814	3.192	3.922	8.636	15.342	59.115
Educación General	27.896	79.712	37.798	46.775	24.063	30.889	68.536	94.646	410.315
Técnico Profesional Superior	2.252	9.702	5.629	5.060	2.771	3.338	6.650	11.632	47.034
Primer Ciclo	1.249	3.884	2.069	2.685	1.309	1.473	3.291	4.688	20.648
Segundo y Tercer Ciclo	2.803	6.671	4.908	6.826	2.594	3.788	7.037	11.280	45.907
Otros estudios	25	36	31	71	21	20	80	77	361

Gráfico 10. Paro Registrado por Nivel de Instrucción

