

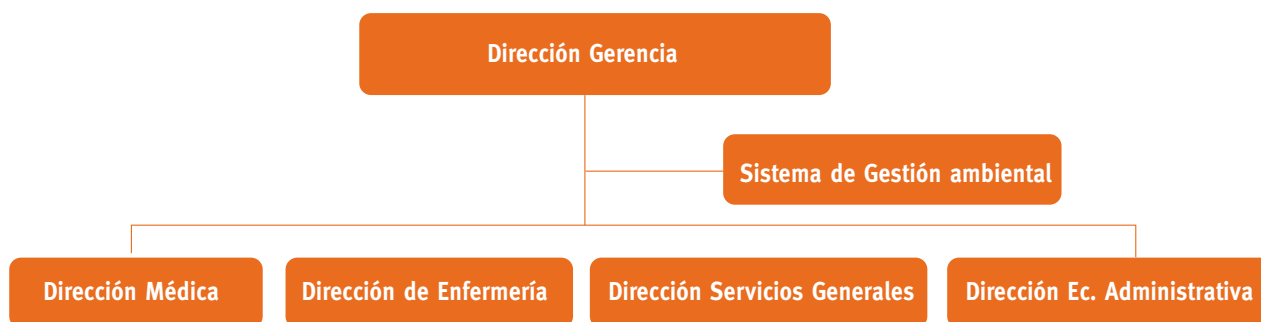
INTRODUCCIÓN

El Sistema Integral de Gestión Ambiental, SIGA, es una línea estratégica del Servicio Andalúz de Salud en el que este asume la responsabilidad de añadir a su estilo de gestión la ética medioambiental, propiciando que ésta se haga extensiva a toda la actividad que se desarrolle en el mismo, incorporando a sus sistemáticas de gestión las responsabilidades asociadas al Medio Ambiente, con todas las vinculaciones que éste supone en la gestión de servicios sanitarios.

En septiembre de 2005, la Dirección de Servicios Generales pone en marcha las tareas encaminadas a la puesta en marcha del SIGA-SAS marcando sus actuaciones la concepción que de la salud se tiene en el Sistema Sanitario Público Andalúz, en el que se entiende como necesario que la política de respeto al medio ambiente pase a formar parte de todas las decisiones que en él se adopten y se vaya progresivamente avanzando hacia una mayor protección medioambiental y de prevención de la contaminación, manteniendo el equilibrio con las necesidades asistenciales y socioeconómicas.

La Dirección del Hospital es consciente de que la implantación de políticas que reduzcan el impacto ambiental de los Centros del SAS es fundamental para alcanzar un mayor grado de sensibilidad, responsabilidad y concienciación sobre la necesidad de proteger y preservar el medio ambiente, lo cual redundará en mejorar la salud tanto de los trabajadores del Centro como de los usuarios del mismo y de la población en general.

ORGANIGRAMA DEL SISTEMA DE GESTIÓN AMBIENTAL



EQUIPO DE PROFESIONALES

El equipo de profesionales que está participando en las tareas necesarias para llevar a cabo la evaluación inicial ambiental, de diagnóstico de los impactos ambientales sobre el entorno en el que desarrollamos la actividad asistencial ha sido nutrido y variado. Para llevar a cabo las diferentes actividades que conlleva el diagnóstico y evaluación de los impactos ambientales, se han definido los siguientes equipos de profesionales:



CARTERA DE SERVICIOS

- Documentar, implantar y mantener al día un Sistema Integral de Gestión Ambiental, comprobando periódicamente su eficacia, como base para la mejora continua del comportamiento medioambiental.

- Comunicar al personal la Política Ambiental, así como hacerla pública externamente

- Monitorizar la legislación medioambiental aplicable en todo momento y, en la medida de lo posible, adelantarse a las disposiciones legales de futura aparición.

- Prevenir y minimizar los impactos medioambientales producidos por la actividad del Complejo Hospitalario, en especial los producidos por la generación y gestión de los residuos sanitarios.

- Llevar a cabo las actividades propias con el criterio de la minimización del consumo de recursos naturales (agua, combustibles y energía).

- Controlar periódicamente los aspectos medioambientales de las instalaciones, adoptando medidas correctoras cuando fuese necesario, tanto en situación normal de funcionamiento como en las situaciones de emergencia.

- Se incorporarán de forma progresiva la implantación de criterios ISO 14001, EMAS y los emanados de la Agencia de Calidad Sanitaria de Andalucía que marcan la excelencia en comportamiento y control de los impactos ambientales.

- Potenciar entre los trabajadores, proveedores y usuarios la concienciación y sensibilización medioambiental

- Consecución de los objetivos y metas establecidos como líneas de mejora de la organización.

PRODUCCIÓN / ACTIVIDAD

Las tareas asumidas y llevadas a cabo por cada equipo de profesionales han sido las siguientes:

Tareas del comité del SGA

- Definir todas las actuaciones a llevar a cabo para la implantación del SGA
- Aprobar los contenidos documentales
- Definir y aprobar los Planes (formación, difusión..)
- Identificación objetivos anuales
- Identificación de otros miembros necesarios para la implantación del SGA
- Y en general toda las tareas necesarias para implantar, difundir, mantener, actualizar y por tanto velar por el buen funcionamiento del SGA

Tareas de Coordinación SGA

- Proponer al Comité las actuaciones a seguir para la consecución de los objetivos
- Coordinar los trabajos y los equipos.
- Cumplir el cronograma establecido
- Detectar posibles desviaciones que pudieran surgir y proponer soluciones
- Proponer los contenidos de los documentos y estructuras del SGA
- Velar por el buen funcionamiento del SGA

Tareas de los colaboradores

- Unidad Formación: Planes de formación SGA
- SAC: Entrega de los planes de acogida a pacientes y canalización de las reclamaciones SGA
- Unidad Comunicación: Página Web SGA y comunicación-difusión SGA

Tareas del equipo de proyecto

- Evaluación Inicial Ambiental a través de la Aplicación EIASAS.
- Revisión de los Procedimientos.
- Identificación de Miembros del equipo operativo (procedimientos operativos e instrucciones)

Tareas del equipo operativo

- Llevar a cabo los planes, controles y registros definidos en los procedimientos operativos e instrucciones

OTRAS ACTIVIDADES

Entre Otras Actividades relevantes llevadas a cabo por el Sistema de Gestión Ambiental cabe destacar la formación/Sensibilización sobre el Medio Ambiente y sobre el Proyecto de Implantación del Sistema Integral de Gestión Ambiental en el Hospital: Planificación y Etapas para llevarlo a cabo, Integrales, el porqué de su necesidad, su relación con la Salud..etc. Las Presentación que sobre el sistema se han llevado a cabo hasta diciembre de 2.005 han sido:

14 de diciembre: Comité del Sistema de Gestión Ambiental

15 de diciembre: Equipo de Colaboradores y Equipo de Proyecto

22 de diciembre: Presentación Herramienta EIASAS al quipo de colabores y equipo de proyecto

RESUMEN GENERACIÓN DE RESIDUOS 2005

	Reina Sofia	H.Provincial	H.Los Morales	CPE Av América	total kilos
Aceites					
Acumuladores ni-cd					
Baterias					0
Citostaticos	4.270	17.033			21.303
Envases					0
Fijador					0
Filtros		31			31
Fluorescentes	69	82	46		197
Medicamentos	2.101	78			2.179
Pilas	26				26
Placas	1.749				1.749
Restos hospital	77.551	16.899	643	2.011	97.104
Restos veterinarios	793				793
Revelador					0
Toner					0
Xilol-formol	6.005				6.005
Total kilos hospital	92.564	34.123	689	2.011	129.387