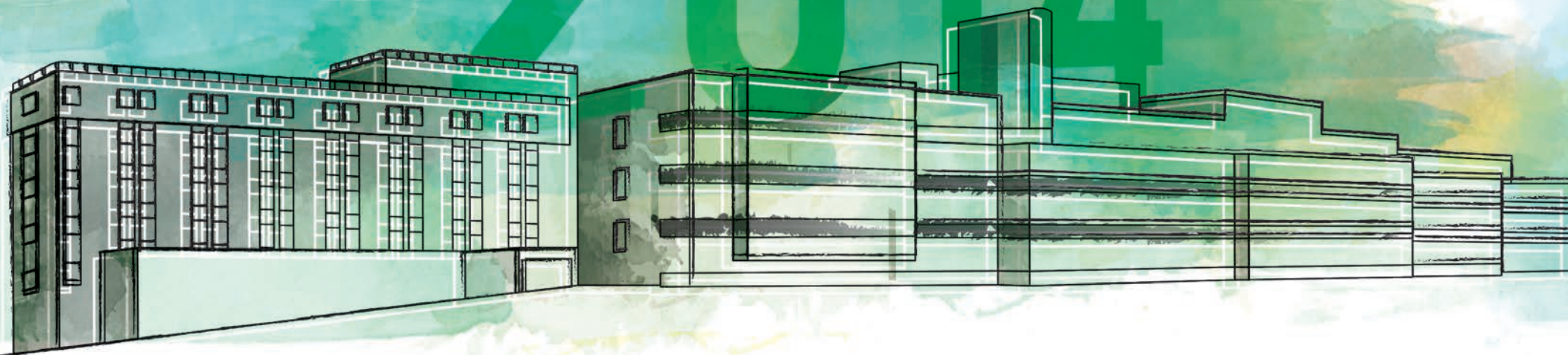


Hospital Universitario Reina Sofía

Informe Anual

2014



JUNTA DE ANDALUCÍA

Servicio Andaluz de Salud
CONSEJERÍA DE SALUD

Hospital Universitario Reina Sofía



Índice

1. Presentación	3
2. El entorno	4
3. Infraestructura y equipamiento	8
4. Organización/cartera de servicios	12
5. Las personas	20
6. Actividad asistencial	22
7. Recursos económicos	49
8. Servicios de soporte	51
9. Calidad	57
10. Ciudadanos	64
11. La imagen	67
12. Docencia y formación	72
13. Investigación	79

Treinta y ocho años de historia y ocho edificios repartidos por la ciudad conforman en la actualidad este complejo sanitario, con una plantilla de más de 5.000 trabajadores. La actividad asistencial del Hospital Universitario Reina Sofía en 2014 se resume en 40.877 ingresos, 192.848 urgencias, 34.959 intervenciones quirúrgicas, 759.853 consultas externas, 3.601 partos y cesáreas y 293 trasplantes de órganos y tejidos, cifras en consonancia con las anualidades anteriores.

Entre los aspectos asistenciales más destacados de este ejercicio se incluye la consolidación del empleo del corazón artificial 'Berlin Heart' (en pacientes pediátricos como puente al trasplante) y el lugar privilegiado del hospital, entre los mejores del país, en el tratamiento de cualquier tipo de cáncer en niños y adultos. El Centro de Especialidades Carlos Castilla del Pino ha acogido, en su primer año de funcionamiento, el 20% de la actividad global de consultas externas del complejo Reina Sofía. Precisamente, en este centro de especialidades se ha unificado la detección precoz del cáncer de mama para mejorar así la accesibilidad a las mujeres.

Otro de las cuestiones asistenciales a destacar se concreta en la implantación definitiva del sistema de información Diraya en el hospital, con lo que se ha completado la digitación de la historia clínica en Córdoba. En 2014, el hospital ha celebrado el trigésimo quinto aniversario de su primer trasplante con numerosas actividades de promoción de la donación (jardín de los trasplantes, suelta de globos, semana de la vida, cuento sobre trasplantes y carrera por la donación, entre otras iniciativas).

En el apartado de las actuaciones, en 2014 se ha completado la reforma y ampliación de laboratorios, uci y hemodinámica. También se ha puesto en marcha una nueva sala para tratar y formar a pacientes que precisan terapias respiratorias (Caidex), un nuevo centro de proceso de datos de informática,

se han reformado las consultas de la unidad de neurofisiología, se ha ampliado el Biobanco y reformado la zona de admisión del Hospital Provincial. Además en el área pediátrica, se ha habilitado una nueva consulta polivalente y se han reformado otros espacios como la admisión del Hospital Infantil.

Ya en el ámbito de la investigación, canalizada y potenciada desde 2008 a través del Instituto Maimónides de Investigación Biomédica de Córdoba (IMIBIC), el hospital continúa consolidándose como referente en el campo de la investigación básica y clínica en el ámbito andaluz y nacional. En 2014 se ha apostado por la investigación clínica poniendo en marcha una nueva unidad ubicada en el Hospital Provincial y otra en construcción que sumarán ambas 2.000 metros cuadrados más, exclusivamente dedicados a poner en marcha ensayos clínicos en cualquier fase (incluyendo fase I).

Además, este año, el IMIBIC ha finalizado la puesta a punto de su edificio, ubicado frente a Urgencias el Hospital General y que se inaugurará en 2015. En lo referente a las estrategias de consolidación, el instituto ha conseguido entrar a formar parte de las plataformas nacionales de apoyo a la investigación promovidas y coordinadas por el Instituto Salud Carlos III de Madrid, que ayudará a convertir el IMIBIC en referente en la gestión de Biobancos, en el campo de la Proteómica y la Bioinformática, en la investigación clínica y en la innovación tecnológica aplicada a la salud.

De nuevo, gracias a los profesionales que han integrado y que integran el Reina Sofía por su dedicación, por hacer de ese complejo sanitario un ejemplo de excelencia consolidado, unido como pocos centros a Córdoba, y plenamente integrado en el tejido social de la ciudad. A todos, enhorabuena.

Marina Álvarez Benito

Directora gerente Hospital Universitario Reina Sofía

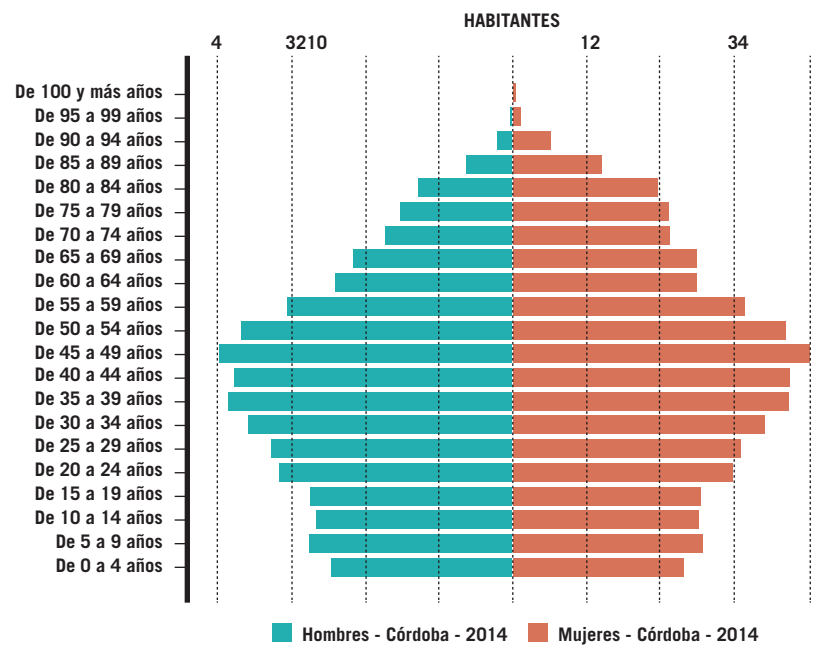
Hospital Universitario Reina Sofía

EL ENTORNO



PIRÁMIDE POBLACIÓN DE LA PROVINCIA DE CÓRDOBA

Población por grupos de edad y sexo (Padrón) (2014-Córdoba)



Población	2010	2011	2012	2013	2014
Hombres	395.570	395.858	395.300	394.189	392.644
Mujeres	409.538	409.999	409.198	408.233	406.758
Total	805.108	805.857	804.498	802.422	799.402

Fuente: IEA. Padrón 2014

Población por grupos de edad y sexo

Población (padrón 2014)	Hombres	Mujeres	Total
De 0 a 4 años	19.706	18.503	38.209
De 5 a 9 años	22.160	20.663	42.823
De 10 a 14 años	21.410	20.257	41.667
De 15 a 19 años	22.064	20.420	42.484
De 20 a 24 años	25.419	23.972	49.391
De 25 a 29 años	26.231	24.727	50.958
De 30 a 34 años	28.672	27.230	55.902
De 35 a 39 años	30.829	29.872	60.701
De 40 a 44 años	30.138	30.088	60.226
De 45 a 49 años	31.970	32.108	64.078
De 50 a 54 años	29.394	29.563	58.957
De 55 a 59 años	24.446	25.075	49.521
De 60 a 64 años	19.308	20.019	39.327
De 65 a 69 años	17.358	19.885	37.243
De 70 a 74 años	13.804	17.055	30.859
De 75 a 79 años	12.280	16.866	29.146
De 80 a 84 años	10.384	15.729	26.113
De 85 a 89 años	5.144	9.728	14.872
De 90 a 94 años	1.638	4.010	5.648
De 95 a 99 años	245	836	1.081
De 100 y más años	44	152	196
Total	392.644	406.758	799.402

POBLACIÓN DE REFERENCIA ÁREA HOSPITALARIA H. REINA SOFÍA

Población de referencia como Hospital básico		
Área Hospitalaria H. Reina Sofía/Población de referencia TIS	461.319	
03020 Distr. Córdoba	323.404	
03043 Distr. Córdoba Sur	17.486	
03048 Distr. Guadalquivir	120.429	
Población como Hospital de Referencia Provincial		
Provincia/Distrito/Población de referencia TIS	782.695	
03020 Distr. Córdoba	323.404	
03043 Distr. Córdoba Sur	261.410	
03048 Distr. Guadalquivir	120.429	
03049 Distr. A. G. S. Norte de Córdoba	77.452	
Población de referencia como Hospital de Referencia Regional		
Provincia/Distrito/Población de referencia TIS	1.130.082	
Córdoba	03020 Distr. Córdoba	323.404
	03043 Distr. Córdoba Sur	261.410
	03048 Distr. Guadalquivir	120.429
	03049 Distr. A. G. S. Norte de Córdoba	77.452
Jaén	03031 Distr. Jaén	1.830
	03034 Distr. Jaén Norte	188.300
	03045 Distr. Jaén Nordeste	157.257

TIS: Tarjeta individual sanitaria
Población de referencia: diciembre 2014 (BDU)

POBLACIÓN DE REFERENCIA POR GRUPOS DE EDAD

	Grupos de edad (años)			
	<14	14-65	>65	Total
Distrito Córdoba	47.347	220.239	55.818	323.404
Distrito Córdoba Sur	2.526	11.476	3.484	17.486
Distrito Guadalquivir	17.970	80.539	21.920	120.429
Total	67.843	312.254	81.222	461.319



POBLACIÓN DE REFERENCIA POR ESPECIALIDAD

Especialidad cita	Población Referencia TIS	Población de referencia TAE
Alergología	782.695	1.184.736
Análisis Clínicos	464.873	691.763
Anatomía Patológica	461.319	686.443
Anestesiología y Reanimación	461.319	686.443
Bioquímica Clínica	447.387	709.483
Cirugía General y A.D.	461.319	686.443
Farmacia Hospitalaria	51.121	75.450
Inmunología	51.121	75.450
Cirugía Cardiovascular	1.130.082	1.716.798
Cirugía Oral y Maxilofacial	782.695	1.184.736
Neurocirugía	782.695	1.184.736
Cirugía Pediátrica	782.695	1.184.736
Cirugía Plástica E. y Reparadora	1.130.082	1.716.798
Cirugía Torácica	782.695	1.184.736
Dermatología MQ y Venereología	461.319	686.443
Medicina Interna	461.319	686.443
Medicina Nuclear	786.249	1.190.056
Microbiología y Parasitología	51.121	75.450
Neurofisiología Clínica	510.412	783.205
Cardiología	461.319	686.443
Aparato Digestivo	461.319	686.443
Endocrinología y Nutrición	782.695	1.184.736

Especialidad cita	Población Referencia TIS	Población de referencia TAE
Hematología y Hemoterapia	461.319	686.443
Nefrología	782.695	1.184.736
Neumología	461.319	686.443
Neurología	782.695	1.184.736
Oncología Médica	782.695	1.184.736
Medicina Intensiva	51.121	75.450
Oftalmología	461.319	686.443
Otorrinolaringología	461.319	686.443
Pediatría	491.248	731.100
Oncología Radioterápica	782.695	1.184.736
Radiodiagnóstico	461.319	686.443
Radiofísica	51.121	75.450
Medicina Física y Rehabilitación	461.319	686.443
Psiquiatría	526.386	785.509
Cirugía Ortopédica y Traumatología	461.319	686.443
Urología	461.319	686.443
Ginecología	461.319	686.443
Obstetricia	461.319	686.443
Reumatología	782.695	1.184.736
Estomatología	1.572	2.431
Medicina Preventiva y S.P.	51.121	75.450

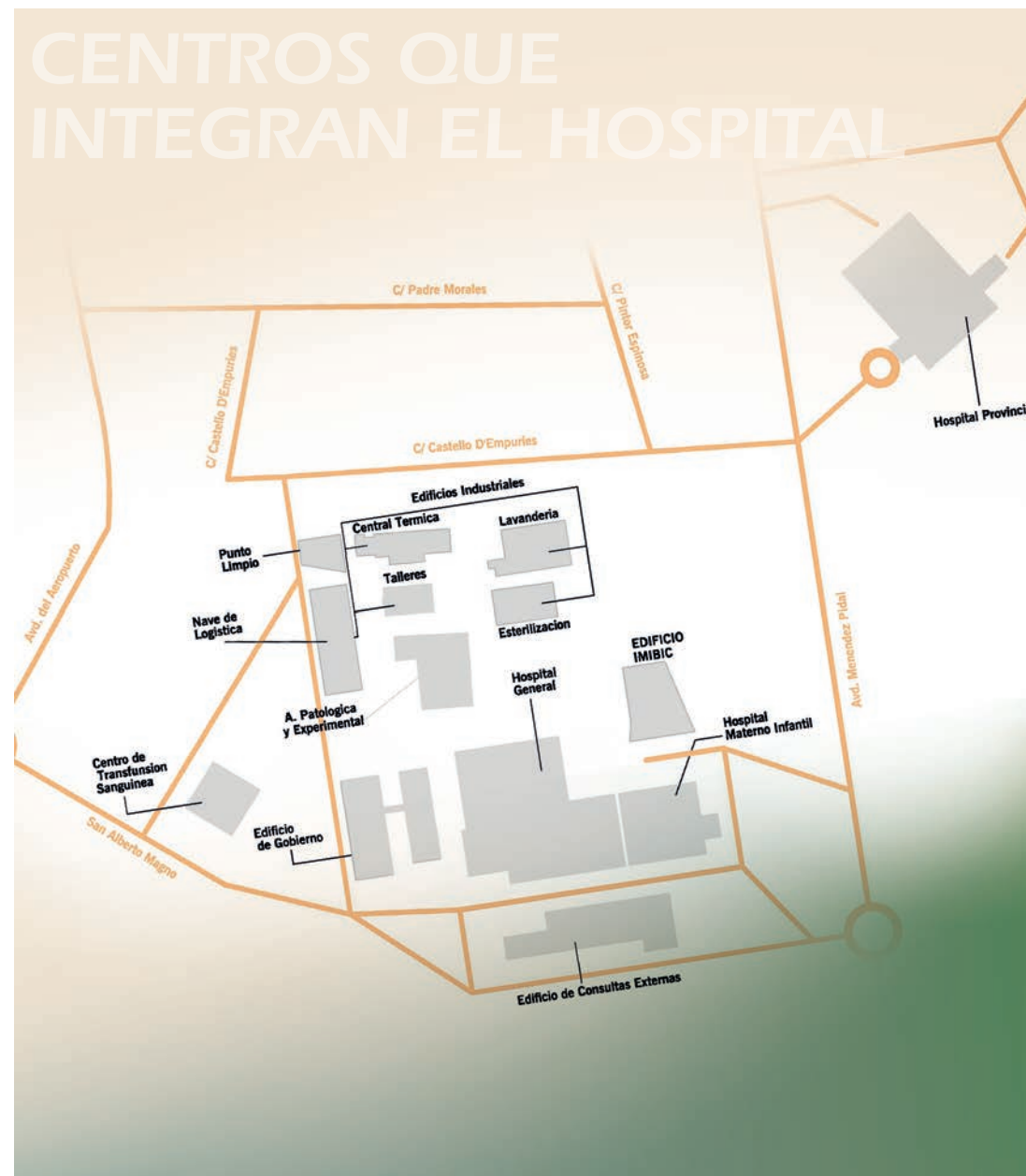
Fuente: MTI-Citas. Base de datos de Usuarios de Andalucía. Población de referencia TIS y TAE (diciembre 2014)

INFRAESTRUCTURA Y EQUIPAMIENTO



CENTROS QUE INTEGRAN EL HOSPITAL

- 1 Hospital General
- 2 Hospital Materno Infantil
- 3 Edificio de Consultas Externas y Docencia
- 4 Hospital Provincial
- 5 Edificio de Gobierno
- 6 Anatomía Patológica, Investigación Experimental e IMIBIC
- 7 Lavandería
- 8 Pataforma Logística Sanitaria
- 9 Central Térmica
- 10 Esterilización
- 11 Hospital Los Morales
- 12 Centro de Especialidades Carlos Castilla del Pino
- 13 Club Periférico de Diálisis



EDIFICIO	FECHA APERTURA	SUP. (M ²)	DISTRIBUCIÓN*
Hospital General	marzo de 1976	58.702	1S / PP / 6P
Hospital Materno-Infantil	mayo de 1975	18.323	2S / PP / 5P
Hospital Provincial	agosto de 1969	32.583	2S / PP / E / 9P
Hospital los Morales	año 1955	17.062	2S / PP / 6P
Edificio Consultas Externas y Docencia	marzo de 2002	16.404	1S / PP / 4P
Centro de Especialidades Carlos Castilla del Pino	julio 2013	6.395	1S/PB/2P
Club Periférico de Diálisis	septiembre de 985	408	PP
Edif. Anatomía Patológica y Experimental e IMIBIC	años 1976/2000	3.216	PP / 1P
Edificio de Gobierno	noviembre de 1983	6.130	PP / 1P
Lavandería	año 2008	1.710	PP
Central Térmica	año 1975	1.527	1S / PP / 1P
C. de Transf y Grupo Electrónico	año 1975	283	PP
Talleres	año 1975	1.504	PP / 1P
Central de Esterilización	año 2000	1.154	PP
Plataforma Logística Sanitaria	diciembre de 2013	3.184	PP/1P
TOTAL CONSTRUIDO			168.585 m²

* S = Número de plantas bajo la principal; PB: Planta Baja; PP = Planta principal; E = Entreplanta; P = Número de plantas sobre la principal

INFRAESTRUCTURA

Camas instaladas	1.187
Quirófanos	35
Salas Quirúrgicas	3
Camas reanimación-postquirúrgica	31
Puestos salas de despertar	32
Paritorios+Salas de dilatación	8
Urgencias:	
Salas de triaje	3
Módulos de Consulta	31
Puestos RCP	6
Módulos de Consulta (médica y enfermería)	282
Módulos de pruebas funcionales	71
Salas de Radiología	51
Puestos de hospital de Día	183

EQUIPAMIENTO

Acelerador Lineal multienergía	3
Braquiterapia de alta tasa	1
Densitómetros	2
Ecocardiografos	12
Ecógrafos de aplicaciones generales	89
Ecoendoscopios	3
Gammacámaras	4
PET+TAC	1
Litotricia extracorpórea por ondas de choque	1
Salas de Hemodinámica	4
Tomografía Axial Computarizada	6
Resonancia Magnética	3
Mamógrafos sin estereotaxia	4
Mamógrafo con estereotaxia 1	1
Ortopantomógrafo	2
Salas de Radiología Analógica con CR (Digital Indirecta)	5
Salas de Radiología Digital directa	9
Salas de Radiología Vasculat	2
Sala de Neurorradiología	1
Telemando	4
Sistema de Archivo y Comunicación de Imágenes (PACs)	1

Hospital Universitario Reina Sofía

**ORGANIZACIÓN
CARTERA DE SERVICIOS**



ORGANIZACIÓN

DIRECCION GERENCIA

Atención a la Ciudadanía

Informática

Unidad de Comunicación

Sistemas de Información

Unidad Técnico Jurídica

Calidad y Documentación Clínica

DIRECCION MÉDICA

Admisión

Cita Previa

Coordinación Docencia EIR

Coordinación de Trasplantes

Investigación

Unidades de Gestión Clínica

DIRECCION DE ENFERMERÍA

Unidad de Gestión de Profesionales

Unidad de Innovación y Generación del Conocimiento

Coordinación de Prácticas Avanzadas

Unidades Asistenciales

D.E.A .y PLATAFORMA LOGÍSTICA SANITARIA

Control de Operaciones

Contratación Administrativa

Compras y logística

SUBDIRECCIÓN DE PERSONAL

Gestion de Profesionales

Atención al Profesional

Unidad Integrada de Formación

Biblioteca

DIRECCIÓN DE GESTIÓN Y SERVICIOS

Control de Gestión

Hostelería

Gestión Ambiental

Infraestructuras

Prevención de Riesgos Laborales

CARTERA DE SERVICIOS

Unidades de Gestión Clínica

APARATO DIGESTIVO

Unidad de Hepatología y Trasplante hepático

Unidad de Sangrantes (Digestivo)

Unidad de Técnicas Diagnósticas Digestivas

APARATO LOCOMOTOR

CARDIOLOGÍA

Unidad de Hemodinámica

Unidad de Técnicas diagnósticas cardiológicas

Unidad de Trasplante cardiaco

CUIDADOS CRÍTICOS Y URGENCIAS

Cuidados Críticos

Urgencias

ENDOCRINOLOGÍA

Unidad de Nutrición Clínica y Dietética

ENFERMEDADES INFECCIOSAS

Hospital de Día de Infecciosos

INTERNIVELES DE REHABILITACIÓN

Medicina Física y Rehabilitación

Rehabilitación Cardiaca

Unidad de Logopedia y Foniatría

Unidad de Parálisis Cerebral Infantil

MEDICINA INTERNA

Unidad de Medicina de Alta Complejidad

Unidad de Medicina de Alta Resolución

NEFROLOGÍA

Unidad de Hemodiálisis

Unidad de Trasplante renal

NEUMOLOGÍA

Unidad de Técnicas Diagnósticas Neumológicas

Unidad de Trastornos Respiratorios del Sueño

NEUROLOGÍA

HEMATOLOGÍA

Hematología y Hemoterapia (Clínica)

Hematología y Hemoterapia (Laboratorio)

Hospital de Día Oncohematológico

Unidad de Agudos y Trasplante de médula ósea

Unidad de Hematología Infantil

PEDIATRÍA Y SUS ESPECIALIDADES

Aparato Digestivo Pediátrico

Cardiología Pediátrica

Cuidados Críticos Pediátricos

Oncología Pediátrica

Pediatría

Unidad de Endocrinología Pediátrica

Unidad de Infecciosos Pediátrico

Unidad de Nefrología Pediátrica

Unidad de Neonatología

Unidad de Neumología Pediátrica

Unidad de Neurología Pediátrica

Urgencias Pediátricas

REUMATOLOGÍA

Hospital de Día de Reumatología

ONCOLOGÍA INTEGRAL

ONCOLOGÍA MÉDICA

Hospital de Día Oncológico

Cuidados Paliativos

ONCOLOGÍA RADIOTERÁPICA

Radioterapia

Braquiterapia

SALUD MENTAL

Comunidad Terapéutica de Salud Mental Reina Sofía

Unidad de Hospitalización de Salud Mental Reina Sofía

Unidad de Rehabilitación de Salud Mental Reina Sofía

Unidad de Salud Mental Comunitaria Córdoba Centro

Unidad de Salud Mental Comunitaria Córdoba Sur

Unidad de Salud Mental Comunitaria Montilla

Unidad de Salud Mental Comunitaria Montoro

Unidad de Salud Mental Comunitaria Palma del Río

Unidad de Salud Mental Infanto Juvenil Reina Sofía

CIRUGÍA PEDIÁTRICA

Cirugía Pediátrica

Unidad de Traumatología Infantil

CIRUGÍA PLÁSTICA

ANESTESIA

Anestesiología y Reanimación

Unidad del Dolor

CIRUGÍA CARDIOVASCULAR

Unidad de Cirugía Vascul Periférica

Unidad de Marcapasos

CIRUGÍA GENERAL

Cirugía Endocrina

Cirugía Oncológica Peritoneal

Unidad de Cirugía de Mama

Unidad de Cirugía de Urgencias

Unidad de Cirugía General y Digestiva

Unidad de Coloproctología

Unidad de Pared abdominal

Unidad Esofagogástrica

Unidad hepatobiliar

Unidad de transplante pancreático

CIRUGÍA TORÁCICA Y TRASPLANTE PULMONAR

Cirugía Torácica

Unidad de Trasplante de pulmón

GINECOLOGÍA Y OBSTETRICIA

Ginecología

Obstetricia

Reproducción Asistida

Urgencias Tocoginecología

INTERCENTROS DE DERMATOLOGÍA

INTERCENTROS DE UROLOGÍA

Unidad de Litotricia

Urodinámica

INTERNIVELES DE CIRUGÍA ORAL, MAXILOFACIAL Y ODONTOLOGÍA

Cirugía Oral y Maxilofacial

Unidad Bucodental

CIRUGÍA ORTOPÉDICA Y TRAUMATOLOGÍA

Traumatología Infantil

Unidad de Cadera

Unidad de Columna

Unidad de Miembro Superior

Unidad de Rodilla

Unidad de Tumores

Unidad del Pié.

NEUROCIRUGÍA Y NEUROFISIOLOGÍA

NEUROCIRUGÍA

NEUROFISIOLOGÍA CLÍNICA

OFTALMOLOGÍA

Unidad de Estrabismo

Unidad de Glaucoma

Unidad de Órbita, Anejos y Neuroftalmología

Unidad de Retina

OTORRINOLARINGOLOGÍA



Unidades de Gestión Clínica

ANÁLISIS CLÍNICOS

Bioquímica Clínica

Unidad de Genética

FÍSICA Y PROTECCIÓN RADIOLÓGICA

INMUNOLOGÍA Y ALERGIA

ALERGIA

INMUNOLOGÍA

Inmunología Clínica

Inmunología Laboratorios

INTERCENTROS DE ANATOMÍA PATOLÓGICA

INTERNIVELES DE FARMACIA

INTERNIVELES DE PREVENCIÓN, PROMOCIÓN Y VIGILANCIA DE LA SALUD

INTERNIVELES DE RADIODIAGNÓSTICO y CÁNCER DE MAMA

Neurorradiología

Radiología Abdominal

Radiología de Urgencias

Radiología Músculo-Esquelética

Radiología Pediátrica

Radiología Torácica

Radiología Vascular Intervencionista

Unidad de Ecografía

Unidad de Mama

MEDICINA NUCLEAR

Unidad de Gammagrafía

Laboratorio de R.I.A.

MICROBIOLOGÍA

Unidades no asistenciales

CALIDAD y DOCUMENTACIÓN CLÍNICA
ADMISION
CITA PREVIA
ATENCIÓN A LA CIUDADANÍA
SISTEMAS DE INFORMACIÓN
UNIDAD TÉCNICO-JURÍDICA
UNIDAD DE COMUNICACIÓN
INFORMÁTICA

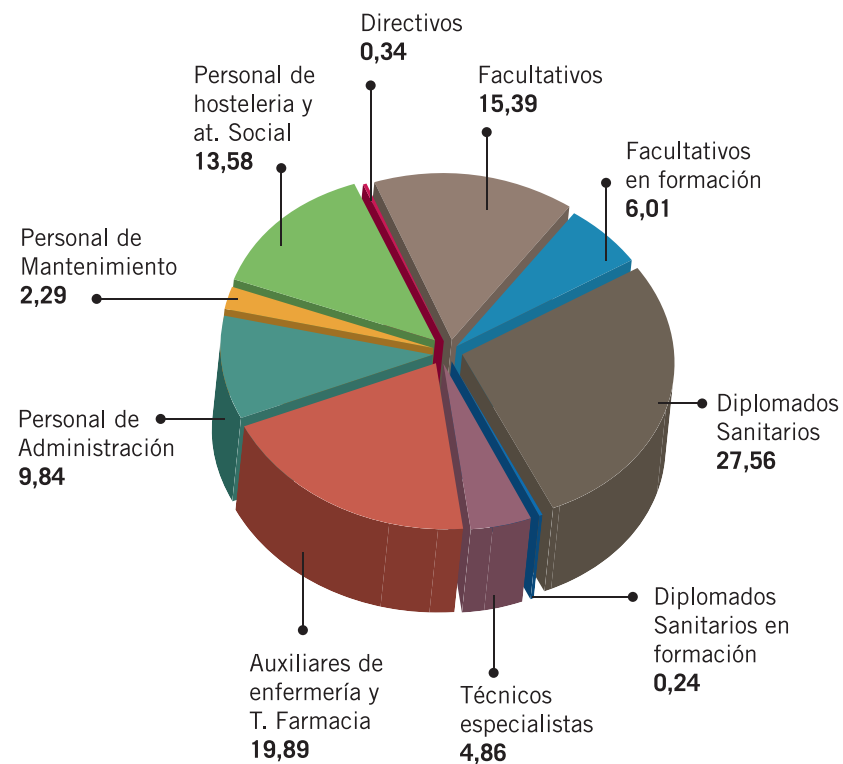
GESTIÓN Y SERVICIOS:
Control de Gestión
Proyectos y Obras
Mantenimiento de Instalaciones
Electromedicina
Alimentación y Seguridad Alimentaria
Lavandería y Lencería Provincial
Alojamiento y Confortabilidad
Prevención de Riesgos Laborales y Vigilancia de la Salud
Gestión Ambiental
Seguridad y vigilancia
MEDICINA DEL TRABAJO
Salud Laboral

LAS PERSONAS



ESTRUCTURA GLOBAL DE LA PLANTILLA

Grupo	Nº de profesionales	% Sobre total
Directivos	17	0,34
Facultativos	766	15,39
Facultativos en formación	299	6,01
Diplomados Sanitarios	1.372	27,56
Diplomados Sanitarios en formación	12	0,24
Técnicos especialistas	242	4,86
Auxiliares de enfermería y T. Farmacia	990	19,89
Personal de Administración	490	9,84
Personal de Mantenimiento	114	2,29
Personal de hostelería y at. Social	676	13,58
TOTAL	4.978	100,00



ABSENTISMO

Grupo	% absentismo
Directivos	0,00%
División Médica	1,82%
División Enfermería	4,82%
División Económico-Administrativa	3,80%
División de Servicios Generales	7,49%
TOTAL	3,83%

Hospital Universitario Reina Sofía

ACTIVIDAD ASISTENCIAL



ACTIVIDAD ASISTENCIAL

INGRESOS TOTALES		40.877
Urgentes		18.745
Programados		22.132
Estancia media		6,47
INTERVENCIONES TOTALES		34.959
Programadas con ingreso		10.676
Urgentes con ingreso		5.085
CMA		8.971
Resto cirugía ambulatoria		10.227
CONSULTAS TOTALES		756.853
Primeras consultas		267.729
Consultas sucesivas		489.124
Relación 2ª /1ª visitas		1,83
ESTRATEGIA DE CUIDADOS		
Nº de planes de cuidados		24.874
Total intervenciones (NIC)		262.515
Total etiquetas diagnósticas		60.399
Total valoraciones iniciales		24.075
Total informes de continuidad de cuidados		15.918
Total cuidadores principales identificados		23.139

PARTOS		2.899
CESAREAS		702
% cesáreas		19,49
% anestesia epidural		72,47
URGENCIAS TOTALES		192.848
Adultos		128.259
Pediatría		43.509
Tocoginecología		21.080
FARMACIA		
Nº de camas con unidosis		880
ACTIVIDAD CONCERTADA		
Resonancia magnética		20
Sesiones Hemodiálisis concertadas		57.582
Sesiones Diálisis Peritoneal concertadas		7.882

TRASPLANTES	TOTAL	Infantil
corazón	12	1
córnea	62	
hígado	53	6
hígado-riñón	1	
médula ósea (autólogo)	34	
médula ósea (alogénico)	48	
páncreas-riñón	6	
pulmón	26	
riñón	51	
Total	293	

Donantes por millón de población	
Córdoba	60
Andalucía	37,5
España	36



HOSPITALIZACIÓN

UGC	Ingresos	Estancias	Estancia media
Anestesia	50	56	1,12
Cardiología	3666	18849	5,14
C.Cardiovascular	1393	3251	2,33
C.General y Digestiva	5148	27708	5,38
C. Maxilofacial	687	3693	5,38
C. Pediátrica	875	2649	3,03
C. Plástica	880	4979	5,66
C. Torácica	472	1847	3,91
Dermatología	31	71	2,29
Digestivo	2614	16785	6,42
Endocrino	71	706	9,94
Ginecología	5066	15178	3,00
Hematología	734	8460	11,53
Infecciosos	350	3165	9,04
Medicina Interna	4551	36898	8,11
M.Nuclear	57	93	1,63
Nefrología	696	6079	8,73

UGC	Ingresos	Estancias	Estancia media
Neurología	1372	13032	9,50
Neumología	1545	13187	8,54
Neurocirugía	1089	9783	8,98
Oftalmología	823	1846	2,24
Oncología Médica	1209	10853	8,98
Oncología Radioterápica	66	115	1,74
Otorrino	701	2442	3,48
Pediatría	1468	6855	4,67
Neonatología	726	8799	12,12
UCI Pediátrica	304	2074	6,82
Salud Mental	657	12224	18,61
Reumatología	171	1338	7,82
Radiodiagnóstico	180	458	2,54
Traumatología	3607	18345	5,09
UCI Adultos	1776	8080	4,55
Urología	1687	4762	2,82

TOTAL INGRESOS: 40.877

TOTAL ESTANCIAS: 264.660

ESTANCIA MEDIA: 6,47

CONSULTAS

Unidades funcionales	Total consultas	Primeras	Sucesivas
Alergología	8.842	3.261	5.581
Anestesia	16.417	15.930	487
Unidad Dolor Crónico	4.983	1.596	3.387
Aparato Digestivo	27.097	9.550	17.547
Aparato Locomotor	35.906	24.737	11.169
Cardiología	25.397	7.901	17.496
Cirugía Cardiovascular	12.343	2.946	9.397
Cirugía General y Ap. Digestivo	33.084	12.479	20.605
Cirugía Oral y Maxilofacial	12.370	5.227	7.143
Cirugía Ortopédica y Traumatología	39.908	9.227	30.681
Cirugía Pediátrica	10.310	3.501	6.809
Cirugía Plástica	4.983	1.638	3.345
Cirugía Torácica	1.309	432	877
Dermatología	31.161	18.125	13.036
Endocrinología	19.426	6.521	12.905
Enfermedades Infecciosas	8.369	221	8.148
Ginecología	39.117	17.040	22.077
Hematología	15.636	746	14.890
Inmunología	110	41	69

Unidades funcionales	Total consultas	Primeras	Sucesivas
Medicina Interna	13.371	3.341	10.030
Medicina Preventiva y Salud Pública	4.480	3.830	650
Neurocirugía	7.614	1.366	6.248
Nefrología	9.415	1.934	7.481
Neonatología	1.320	103	1.217
Neumología	12.642	4.060	8.582
Neurología	25.520	7.634	17.886
Obstetricia	18.732	6.415	12.317
Oncología Médica	42.082	2.318	39.764
Oncología Radioterápica	8.220	1.808	6.412
Otorrinolaringología	29.725	12.961	16.764
Pediatría	20.951	4.017	16.934
Oftalmología	77.913	35.272	42.641
Medicina Física y Rehabilitación	23.369	12.344	11.025
Reumatología	23.748	4.736	19.012
Salud Mental	59.947	12.041	47.906
Salud Laboral	1.721	571	1.150
Urología	29.315	11.859	17.456
TOTAL	756.853	267.729	489.124

CIRUGÍA

UGC's	Programadas con ingreso	Urgentes con ingreso	CMA (Grupos CCS)	Resto Cirugía ambulatoria	TOTAL INTERVENCIONES
C.Cardiovascular	673	541	92	93	1.399
C.General y Digestiva	2.718	1.562	948	3.901	9.129
C. Maxilofacial	422	144	139	2.631	3.336
C. Pediátrica	391	296	369	264	1.320
C. Plástica	773	49	351	904	2.077
C. Torácica	285	125	3	58	471
Dermatología	20	3	622	760	1.405
Obstetricia y Ginecología	499	922	1.236	363	3.020
Neurocirugía	378	207	38	26	649
Otorrinolaring	458	89	538	91	1.176
Oftalmología	661	40	3.281	312	4.294
Traumatología	2.230	850	756	191	4.027
Urología	1.016	180	580	323	2.099
Total servicios quirúrgicas	10.524	5.008	8.953	9.917	34.402
Otros Servicios	152	77	18	310	557
Total Cirugía	10.676	5.085	8.971	10.227	34.959

ACTIVIDAD DIAGNÓSTICA Y TERAPÉUTICA

ALERGOLOGÍA	
ESPIROMETRIA	3348
TEST CUTÁNEO CON AEROALERGENOS Y/O ALIMENTOS	2360
INMUNOTERAPIA CONVENCIONAL	1446
INMUNOTERAPIA CLUSTER	1298
PRICK TEST	1155
TEST DE PROVOCACIÓN CON MEDICAMENTOS	1131
TEST EPICUTÁNEO	518
TEST CUTÁNEO CON HIMENÓPTEROS	360
PRUEBAS DE EXPOSICIÓN PARA URTICARIAS FÍSICAS	346
TEST CUTÁNEO CON FÁRMACOS	334
TEST EPICUTÁNEO CON BATERÍA PROFESIONAL	293
TEST DE PROVOCACIÓN CON ALIMENTOS	63
TEST EPICUTÁNEO CON FÁRMACOS	56
PRUEBAS DE EXPOSICIÓN CON LÁTEX	41
DESENSIBILIZACIÓN CON MEDICAMENTOS	9

APARATO DIGESTIVO	
ECOGRAFIA DE APARATO DIGESTIVO	5654
COLONOSCOPIA	5617
ESOFAGOGASTRODUODENOSCOPIA (EGD)	4405
TEST DEL ALIENTO (C13/14;UREASA)	895
ELASTOGRAFIA DE TRANSICION (FIBROSCAN)	785
COLANGIOPANCREATOGRAFIA RETROGRADA ENDOSCOPICA [CP	697
SIGMOIDOSCOPIA FLEXIBLE	468
MANOMETRIA ESOFAGICA	272
PHMETRIA 24 HORAS	124
ECOENDOSCOPIA ESOFAGICA Y DE MEDIASTINO	110
ECOGRAFIA TRANSRECTAL	89
DILATACION NEUMATICA DE ESÓFAGO (ENDOSCOPIA)	80
ECOENDOSCOPIA GASTRICA. PANCREATICA Y DE VIAS BILI	74
MANOMETRIA ANO-RECTAL	74
SONDAS.COLOCACION ENDOSCOPICA	59
SONDA NASOYEYUNAL	52
VIDEOCÁPSULA ENDOSCÓPICA	45
GASTROSTOMÍA ENDOSCÓPICA PERCUTÁNEA (PEG)	34

CARDIOLOGÍA

CATETERISMOS DIAGNÓSTICOS	2051
CATERERISMOS TERAPÉUTICOS	1463
ESTUDIOS ELECTROFISIOLÓGICOS	359
ECOCARDIOGRAFIA DOPPLER COLOR	7389
MONITORIZACION CORAZON AMBULATORIA (HOLTER)	1215
PRUEBA DE ESFUERZO	466
ECOCARDIOGRAFIA TRANSTORACICA	443
ECOCARDIOGRAFIA TRANSESOFAGICA	264
PRUEBA DE ESFUERZO CARDIOVASCULAR CON ISOTOPO RADI	229
ECO DIPIRIDAMOL	158
PRUEBA DE ESFUERZO CARDIOVASCULARCON CONSUMO DE O2	59

DERMATOLOGÍA

BIOPSIA DE PIEL Y TEJIDO SUBCUTÁNEO: PUNCH	448
TEST EPICUTÁNEO	261
ELECTROCOAGULACIÓN-RADIOFRECUENCIA	198
CITOLOGÍA, MICOLOGÍA, TRICOLOGÍA, OTRAS	98

HEMATOLOGÍA

BIOPSIA MEDULA OSEA	73
---------------------	----

ENFERMEDADES INFECCIOSAS

Elastografía de transición (FIBROSCAN)	291
--	-----

NEFROLOGÍA

SESIONES DIÁLISIS	18.432
-------------------	--------

NEUMOLOGÍA

ESPIROMETRIA	4.189
ESPIROMETRIA BASAL Y POSBRONCODILATADORA	2.371
GASOMETRIA ARTERIAL	1.223
EXPLORACION FUNCIONAL RESPIRATORIA (DLCO Y VOLUMEN	1.029
PLETISMOGRAFIA	1.027
PRUEBA DE MARCHA DE 6 MINUTOS	929
FIBROBRONCOSCOPIA CON BIOPSIA	427
OTRA BRONCOSCOPIA	365
FIBROBRONCOSCOPIA INTERVENCIONISTA	189
TEST CUTÁNEO CON AEROALERGENOS Y/O ALIMENTOS	134
PRUEBAS CUTANEAS A NEUMOALERGENOS	93
BRONCOSCOPIA RIGIDA INTERVENCIONISTA	62
PRESIONES MUSCULARES RESPIRATORIA (PIM-PEM)	53

NEUROFISIOLOGÍA CLÍNICA

ELECTRONEUROGRAMAS	3.329
ELECTROENCEFALOGRAMAS	2.110
E.M.G. DE UN MUSCULO CON ELECTRODO DE AGUJA	884
E.M.G.- NEUROGRAMA	252

OBSTETRICIA Y GINECOLOGÍA

ESTUDIO ECOGRÁFICO GESTACIONAL	9.903
ESTUDIO HEMODINAMICO UTERO-PLACENTARIO Y FETAL	1.578
MONITORIZACION FETAL NO ESTRESANTE	1.431
HISTEROSCOPIAS	1.250
ECO DOPPLER	1.064
PERFIL BIOFISICO	372
AMNIOCENTESIS DIAGNOSTICA	342
ECOCARDIOGRAFIA FETAL	278
ESTUDIO ECOGRÁFICO GESTACIONAL DE MÁS DE UN FETO	259
BIOPSIA DE VELLOSIDAD CORIAL	43
MONITORIZACION FETAL NEOM	30

ONCOLOGÍA MÉDICA

SESIONES DE QUIMIOTERAPIA	16.340
---------------------------	--------

ONCOLOGÍA RADIOTERÁPICA

SESIONES DE RADIOTERAPIA CONFORMADA 3D	23.037
SESIONES DE RADIOTERAPIA IMRT	9.361
BRAQUITERAPIA PROSTÁTICA (nº de tratamientos)	25
BRAQUITERAPIA GINECOLOGÍA:	
nº de pacientes	59
nº de pacientes	59
nº de sesiones	198

OTORRINOLARINGOLOGÍA

AUDIOMETRIA LIMINAR DE UN OIDO: VIA AEREA	6.237
AUDIOMETRIA LIMINAR DE UN OIDO: VIA OSEA	1.947
AUDIOMETRIA SUPRALIMINAR	849
POTENCIALES EVOCADOS AUDITIVOS	29
AUDIOMETRIA INFANTIL (PEEP-SHOW)	11

PEDIATRÍA

INMUNOTERAPIA CONVENCIONAL	1.452
INMUNOTERAPIA CLUSTER	695
TEST DE PROVOCACIÓN CON ALIMENTOS	620
PRICK TEST	599
ESPIROMETRIA	439
ESOFAGOGASTRODUODENOSCOPIA (EGD)	226
PRUEBA BRONCODILATADORA	192
ECOGRAFIA DE APARATO DIGESTIVO	109
TEST DEL SUDOR	109
TEST DE HIDROGENO ESPIRADO	102
PHMETRIA 24 HORAS	78
TEST DE PROVOCACIÓN CON MEDICAMENTOS	71
TEST DEL ALIENTO (C13/14;UREASA)	45
TEST CUTÁNEO CON AEROALERGENOS Y/O ALIMENTOS	43
COLONOSCOPIA	38
INMUNOTERAPIA SUBLINGUAL	38

REHABILITACIÓN

PACIENTES FISIOTERAPIA	3.394
SESIONES FISIOTERAPIA	45.039
PACIENTES LOGOPEDIA	405
SESIONES LOGOPEDIA	2.401

REUMATOLOGÍA

INFUSION IV DE AGENTES BIOLÓGICOS	1.232
PUNCION EVACUADORA (ARTROCENTESIS, BOLSAS SINOVIAL	654
LAVADOS ARTICULARES	421
ECOGRAFIA ARTICULAR	152
DENSITOMETRIA OSEA	127
ECOGRAFIA MUSCULAR O TENDINOSA	123
INYECCION DE IMPLANTE BIOLOGICO INTRAARTICULAR	110
CAPILAROSCOPIA	40
DENSITOMETRIA OSEA	26

UROLOGÍA

CISTOSCOPIA	1.725
BIOPSIA PROSTATICA	866
LITOTRIZIA	706
CISTOMANOMETRIA	452
FLUJOMETRIA	96
PIELOGRAFIA RETRÓGRADA	36
CISTOURETROGRAFIA RETROGRADA	21
PIELOGRAFIA PERCUTANEA	15

ANATOMÍA PATOLÓGICA

Autopsia	20
Autopsia feto	22
Autopsia Perinatal	10
Biopsias	20901
Intraoperatorias	665
Piezas quirúrgicas	5919
Citología	23365
PAAF	967
Estudio molecular	199
Microscopia electrónica	60
Caso consulta	133
Donación-extracción tejidos neurológicos biobanco	2

LABORATORIOS

URVs

URVs de Análisis Clínicos	33.714.220,82
URVs de Hematología	13.950.360,76
URVs de Inmunología	17.147.668,43
URVs de Microbiología y Parasitología	34.384.152,79

MEDICINA NUCLEAR

DENSITOMETRÍAS	12.120
GAMMAGRAFÍAS	6.757
CIRUGIA RADIOGUIADA:	
Ganglio centinela	405
Cirugía radioguiada de paratiroides	2
PET-TC	3.589
SPECT-TC	545
TRATAMIENTOS ISOTÓPICOS	255
CONSULTAS DE INFORMACION (pacientes en terapia isotópica)	318
IN VITRO	48
TOTAL URVs	636.300,00
RIA (URVs)	80.670,50

RADIODIAGNÓSTICO

ANGIOGRAFÍAS	2.610
ECOGRAFÍAS	37.490
MAMOGRAFÍAS	23.659
RADIOLOGÍA CONVENCIONAL	447.917
RESONANCIA MAGNÉTICA	19.906
TAC	43.437
TELEMANDO	2.151
URVs	2.366.080,00

FÍSICA Y PROTECCIÓN RADIOLÓGICA

CONTROL DE CALIDAD DE EQUIPOS E INSTALACIONES RADIATIVAS Y DE RX

nº de controles realizados en instalaciones de Radioterapia	6.924
nº de controles realizados en instalaciones de Medicina Nuclear	3.084
nº de controles realizados en instalaciones de RX de toda la provincia	707

VERIFICACIONES DE PUESTA EN TRATAMIENTO DE PACIENTES DE RT

Nº de puestas en tratamiento convencional 3D realizadas	1.463
Nº de puestas en tratamientos especiales con IMRT y VMAT y SBRT	469
Nº de puestas en tratamiento braquiterapia	108
Nº puestas en tratamiento TBI	76

ESTUDIO DE DOSIS A PACIENTE EN EXPLORACIONES INTERVENCIONISTAS Y MAMOGRAFÍA

Nº de equipos de Rx evaluados	20
Nº de pacientes evaluados	2008
Nº de procedimientos estudiados	46

DOSIMETRÍA CLÍNICA DE PACIENTES DE RT

Nº de pacientes planificados para tratamiento convencional 3D externo	1.071
Nº de pacientes planificados para tratamientos especiales de IMRT y VMAT y SBRT	369
Nº de pacientes planificados para tratamientos de braquiterapia HDR	84
Nº de pacientes planificados para tratamientos de braquiterapia LDR implante semillas	24
Nº de pacientes planificados para tratamientos de TBI	11

DOSIMETRÍA MENSUAL DE PROFESIONALES

Nº de dosímetros (promedio mensual)	505
Nº de profesionales controlados (promedio mensual)	483

MEDICINA PREVENTIVA Y SALUD PÚBLICA

VIGILANCIA EPIDEMIOLÓGICA

Notificación sde Enfermedades de Declaración Obligatoria (EDO)	379
Nº de días de seguimiento patologías EDO	2.768

VIGILANCIA Y CONTROL DE LA INFECCIÓN NOSOCOMIAL

Pacientes sometidos a vigilancia	7.481
Días de estancia hospitalaria vigilados	66.442

VIGILANCIA Y CONTROL DE AISLAMIENTOS

Nº de aislamientos controlados	1.132
Días de aislamiento vigilados	11.656



REPRODUCCIÓN HUMANA ASISTIDA

ESTUDIO BÁSICO DE ESTERILIDAD Y DERIVACIÓN A TRATAMIENTOS DE REPRODUCCIÓN

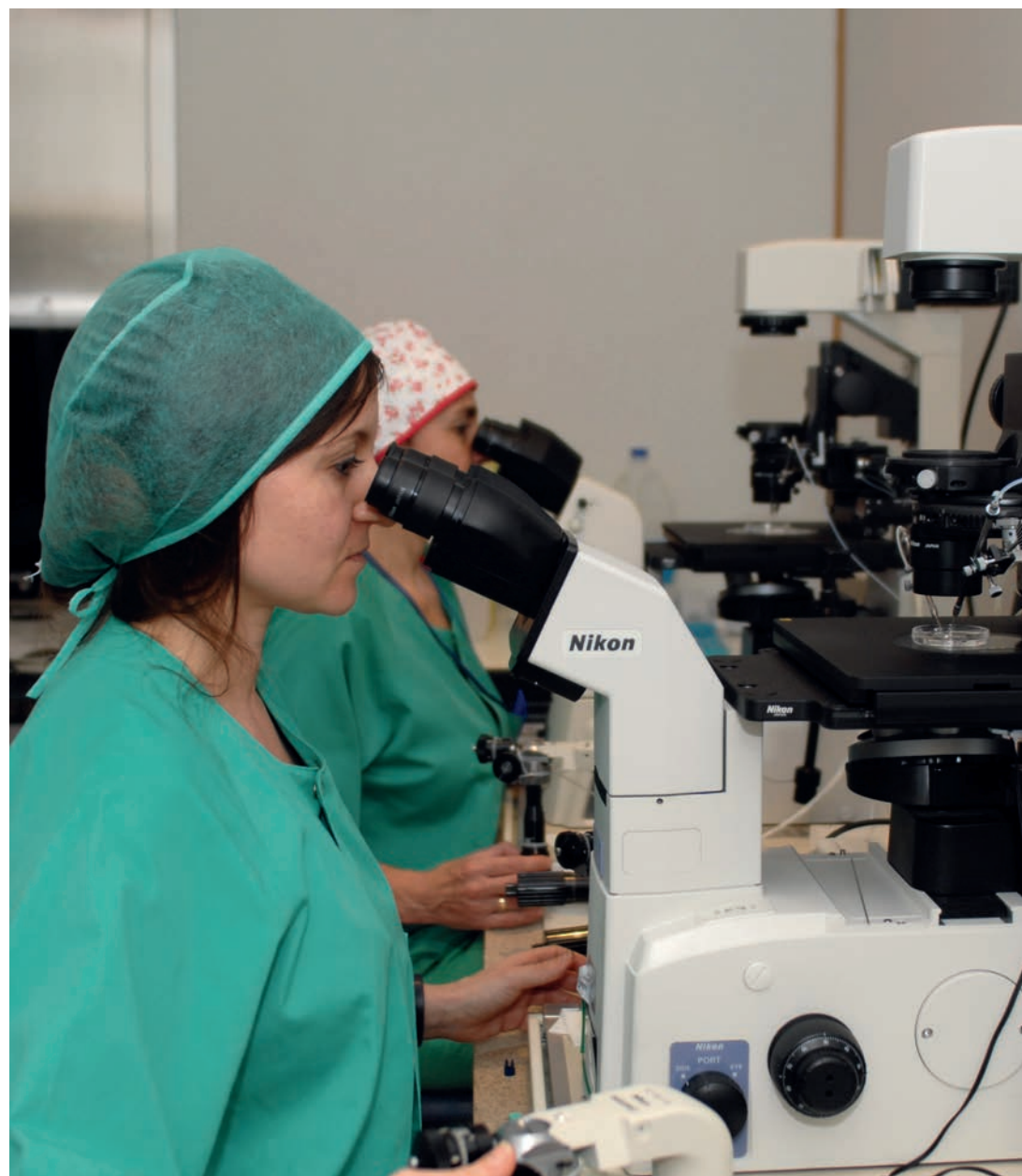
Estudios básicos de reproducción realizados (parejas/mujeres)	555
Tratamientos propuestos inicialmente:	
consejo o técnica médico-quirúrgica no asistida	92
inseminación intrauterina conyugal	131
inseminación intrauterina con semen de donante	31
Fecundación in Vitro (FIV) con o sin microinyección intracitoplasmática de espermatozoides (ICSI)	240
FIV-ICSI con óvulos de donante	11
FIV-ICSI con diagnóstico genético preimplantatorio (DGPI)	2

CONSEJO O TÉCNICA MÉDICO-QUIRÚRGICA NO ASISTIDA

Parejas incluídas	92
Embarazos	10
Tasa de embarazos por pareja	10,90%

INSEMINACIÓN ARTIFICIAL CONYUGAL

Parejas que iniciaron ciclos	132
Total de ciclos iniciados	380
Total de ciclos finalizados	346
Embarazos	35
Tasa de embarazos por ciclo finalizado	10,10%
Tasa de embarazos por parejas que iniciaron ciclos	26,50%



INSEMINACIÓN ARTIFICIAL CON SEMEN DE DONANTE

Parejas/mujeres que iniciaron ciclos	26
Total de ciclos iniciados	91
Total de ciclos finalizados	84
Embarazos	22
Tasa de embarazos por ciclo finalizado	26,2
Tasa de embarazos por parejas que iniciaron ciclos	84,6

FIV-ICSI

Parejas/mujeres que iniciaron ciclos	207
Total de ciclos iniciados	395
Ciclos cancelados	39
Total transferencias realizadas	268
Embarazos	115
Tasa de embarazos por ciclo iniciado	29,10%
Tasa de embarazos por transferencia	42,90%
Tasa de embarazos por parejas/mujeres que iniciaron ciclos	55,60%

FIV-ICSI CON OVULOS DE DONANTE

Parejas/mujeres que iniciaron ciclos	3
Total de ciclos iniciados	3
Total de transferencias realizadas	3
Embarazos	1



OTRAS TÉCNICAS

CRIOTRANSFERENCIAS

Transferencia de embriones congelados realizadas	40
Embarazos	11
Tasa de embarazos por criotransferencia realizada	27,50%

EXTRACCION TESTICULAR DE ESPERMATOZOIDES (TESE)

Extracción testicular de espermatozoides	40
Ciclos de ICSI realizados con espermatozoides de TESE	19
Transferencias realizadas	13
Embarazos	2
Tasa de embarazos por transferencia realizada	15,40%

CONGELACIÓN DE OVOCITOS PARA PRESERVACIÓN DE LA FERTILIDAD DE LA MUJER

Mujeres a las que se le realizaron punciones foliculares	2
Mujeres a las que se les criopreservaron ovocitos	2



CMBD

HOSPITALIZACIÓN (CMBDH)	
Altas	39.902
Estancia Media	6,71
Altas depuradas	38.265
Estancia media depurada	5,88
Peso medio - case mix	2,09
Exitus	1867
EME SAS	7,49
IUE SAS	0,9
Estancias evitables	-31.152
E_media prequirúrgica programada	1,05
% reingresos urgentes <=30 igual diagnóstico principal	1,42
Altas codificadas	39.899
% codificación	99,99
Promedio diagnósticos/alta	6,1
Promedio procedimientos/alta	2,36

HOSPITAL DE DIÁ MEDICO (CMBD HDM)	
Altas	72.716
Peso medio GRD	0,97
Puntos GDR	70.857

HOSPITAL DE DIÁ QUIRÚRGICO (CMBD HDQ)	
Altas	21.328
Peso medio GRD	0,99
Puntos GDR	21.179,71

INDICADORES HOSPITALARIOS POR SERVICIOS DE ALTA

Servicio Alta	Altas	E. Media	I.U.E. SAS 2.014	Peso Medio GRDs
CIRUGÍA GENERAL Y DIGESTIVA	4.878	6,02	0,83	2,01
MEDICINA INTERNA	4.380	8,93	0,91	2,09
OBSTETRICIA	4.246	3,04	1,00	0,69
CIRUGÍA ORTOPÉDICA Y TRAUMATOLOGÍA	3.493	5,31	0,83	2,19
CARDIOLOGÍA	3.269	5,99	0,89	2,36
APARATO DIGESTIVO	2.373	6,96	0,80	2,04
UROLOGÍA	1.600	3,13	0,57	1,49
NEUMOLOGÍA	1.365	10,29	0,99	2,49
PEDIATRÍA	1.283	6,57	1,10	1,46
NEUROLOGÍA	1.253	10,53	1,13	2,09
ONCOLOGÍA MÉDICA	1.158	9,51	1,05	1,93
NEUROCIRUGÍA	1.024	10,13	0,95	2,84
CIRUGÍA CARDIOVASCULAR	957	4,60	0,46	5,34
CIRUGÍA PLÁSTICA, ESTÉTICA Y REPARADORA	871	6,12	1,10	1,58
OFTALMOLOGÍA	777	2,50	0,78	1,14
HEMATOLOGÍA Y HEMOTERAPIA CLÍNICA	693	12,63	1,02	5,27
UNIDAD DE NEONATOLOGÍA	692	12,12	1,05	3,89
CIRUGÍA ORAL Y MAXILOFACIAL	657	5,73	0,99	1,48

Servicio Alta	Altas	E. Media	I.U.E. SAS 2.014	Peso Medio GRDs
OTORRINOLARINGOLOGÍA	645	3,73	0,79	1,38
NEFROLOGÍA	642	9,51	1,03	2,48
GINECOLOGÍA	640	3,58	0,82	1,18
SALUD MENTAL	611	18,37	1,34	1,12
CIRUGÍA PEDIÁTRICA	497	4,74	0,97	1,34
CIRUGÍA TORÁCICA	391	5,65	0,59	3,38
CUIDADOS CRÍTICOS Y URGENCIAS ADULTOS	326	10,62	0,54	9,40
UNIDAD DE INFECCIOSOS	306	9,89	0,86	2,37
UNIDAD DE TRAUMATOLOGÍA INFANTIL	263	2,68	0,65	1,33
RADIOLOGÍA VASCULAR E INTERVENCIONISTA	173	2,58	0,35	1,98
REUMATOLOGÍA	150	8,81	1,17	1,29
ENDOCRINOLOGÍA Y NUTRICIÓN	69	11,16	1,28	1,12
ONCOLOGÍA RADIOTERÁPICA	65	1,57	0,50	1,39
MEDICINA NUCLEAR	55	1,69	0,40	0,71
CUIDADOS CRÍTICOS PEDIÁTRICOS	43	11,98	0,80	7,88
DERMATOLOGÍA M.Q. Y VENEREOLOGÍA	29	2,45	0,46	1,37
ANESTESIOLOGÍA Y REANIMACIÓN	28	2,07	0,14	2,72
TOTAL	39.902	6,71	0,9	2,09

GDRS MÁS FRECUENTES

25 GRDs MÁS FRECUENTES	Altas	E. Media	Peso Medio	EME SAS	IUE SAS
373 - PARTO VAGINAL SIN COMPLICACIONES	1.619	2,40	0,60	2,46	0,98
541 - NEUMONÍA SIMPLE Y OTROS TRAST.RESPIRATORIOS EXC. BRONQUITIS & ASMA CON CC MAYOR	1.383	9,46	2,23	10,69	0,89
372 - PARTO VAGINAL CON COMPLICACIONES	1.291	2,79	0,70	2,95	0,94
544 - ICC & ARRITMIA CARDIACA CON CC MAYOR	599	8,02	3,30	10,48	0,76
127 - INSUFICIENCIA CARDIACA & SHOCK	568	6,67	1,30	8,10	0,82
209 - SUSTITUCION ARTICULACION MAYOR EXCEPTO CADERA & REIMPLANTE MIEMBRO INFERIOR, EXCEPTO POR CC	558	4,86	2,78	5,65	0,86
208 - TRASTORNOS DEL TRACTO BILIAR SIN CC	470	3,95	0,72	6,07	0,65
014 - ICTUS CON INFARTO	418	9,16	1,67	8,81	1,04
371 - CESAREA, SIN COMPLICACIONES	393	4,69	0,88	4,34	1,08
818 - SUSTITUCION DE CADERA EXCEPTO POR COMPLICACIONES	386	6,04	3,15	7,71	0,78
125 - TRAST.CIRCULATORIOS EXCEPTO IAM, CON CATETERISMO SIN DIAG. COMPLEJO	382	4,60	1,10	4,23	1,09
101 - OTROS DIAGNOSTICOS DE APARATO RESPIRATORIO CON CC	381	7,70	1,00	8,26	0,93
854 - PROCEDIMIENTO CARDIOVASCULAR PERCUTANEO CON STENT LIBERADOR DE FARMACO, SIN IAM	371	5,64	2,78	5,11	1,10
116 - OTRAS IMPLANTACIONES DE MARCAPASOS CARDIACO PERMANENTE	362	3,34	3,46	5,28	0,63
160 - PROCEDIMIENTOS SOBRE HERNIA EXCEPTO INGUINAL & FEMORAL EDAD>17 SIN CC	359	2,26	1,00	3,09	0,73
211 - PROC. DE CADERA & FEMUR EXCEPTO ARTICULACION MAYOR EDAD>17 SIN CC	341	7,12	2,08	8,20	0,87
533 - OTROS TRAST. SISTEMA NERVIOSO EXC. AIT, CONVULSIONES & CEFALEA CON CC MAYOR	327	14,52	4,16	14,44	1,01
089 - NEUMONIA SIMPLE & PLEURITIS EDAD>17 CON CC	309	7,93	1,19	8,84	0,90
494 - COLECISTECTOMIA LAPAROSCOPICA SIN EXPLORAC. CONDUCTO BILIAR SIN CC	302	2,28	1,09	2,75	0,83
557 - TRASTORNOS HEPATOBILIARES Y DE PANCREAS CON CC MAYOR	302	10,50	3,86	12,97	0,81
087 - EDEMA PULMONAR & INSUFICIENCIA RESPIRATORIA	293	8,55	1,42	8,62	0,99
430 - PSICOSIS	285	24,43	1,39	18,05	1,35
204 - TRASTORNOS DE PANCREAS EXCEPTO NEOPLASIA MALIGNA	282	7,23	0,92	8,05	0,90
370 - CESAREA, CON COMPLICACIONES	279	5,25	1,11	4,84	1,08
410 - QUIMIOTERAPIA	270	3,91	1,23	4,27	0,92

ACTIVIDAD ENFERMERA EN UNIDADES DE HOSPITALIZACIÓN

Código	25 PLANES DE CUIDADOS ESTANDARIZADOS MÁS FRECUENTES	nº de pacientes
127	Parto vaginal	3195
208	Terapias Biológicas	1214
138	Neumonía	941
226	Pacientes Quirúrgicos de Corta Estancia sin Complejidad	882
131	Insuficiencia cardiaca	861
139	EPOC	861
202	Cirugía infantil programada	745
123	Cesárea	674
172	Cateterismo cardiaco	656
215	Paciente Pluripatológico	614
211	Plan de Cuidados para pacientes quirúrgicos de estancia inferior a 24 horas	610
125	Prótesis de rodilla	506
150	Cuidados paliativos con historia de neoplasia	425
126	Lavado intraarticular de rodilla	403
168	Quimioterapia	394
162	Hernia discal	366
124	Fractura de cadera	323
141	Ictus	309
209	Miembro Superior (Pacientes intervenidos de)	307
218	Pacientes intervenidas de Cirugía de Mama	301
212	Trastorno Mental Grave	232
216	Pacientes intervenidas de Cirugía Abdominal Ginecológica	214
132	Accidente isquémico transitorio	200
204	Toracotomía	194
210	Plan de cuidados para pacientes quirúrgicos de corta estancia sin complejidad	191

Planes De Cuidados Individuales		nº de pacientes
Planes de cuidados realizados		5107

CODIGO	25 ETIQUETAS DIAGNÓSTICAS ENFERMERAS MÁS FRECUENTES	nº de pacientes
161	Disposición para mejorar los conocimientos (especificar)	12.144
146	Ansiedad	8.630
4	Riesgo de infección	6.136
85	Deterioro de la movilidad física	5.059
126	Conocimientos deficientes (especificar)	3.805
92	Intolerancia a la actividad	2.958
106	Lactancia materna eficaz	2.826
47	Riesgo de deterioro de la integridad cutánea	2.712
148	Temor	1.648
15	Riesgo de estreñimiento	1.526
82	Manejo efectivo del régimen terapéutico	1.298
94	Riesgo de intolerancia a la actividad	1.080
155	Riesgo de caídas	1.031
40	Riesgo de síndrome de desuso	919
74	Afrontamiento familiar comprometido	796
62	Riesgo de cansancio del rol de cuidador	775
46	Deterioro de la integridad cutánea	637
153	Riesgo de baja autoestima situacional	412
162	Disposición para mejorar el manejo del régimen terapéutico	370
105	Interrupción de la lactancia materna	301
132	Dolor agudo	279
88	Deterioro de la deambulaci3n	262
39	Riesgo de aspiraci3n	254
97	Déficit de actividades recreativas	212
31	Limpieza ineficaz de las vías aéreas	203

CODIGO	25 INTERVENCIONES ENFERMERAS MÁS FRECUENTES	nº de pacientes
2304	Administración de medicación: oral	15.392
6650	Vigilancia	14.975
1803	Ayuda con los autocuidados: alimentación	14.319
1802	Ayuda con los autocuidados: vestir / arreglo personal	12.413
1801	Ayuda con los autocuidados: baño/ higiene	12.387
7310	Cuidados de enfermería al ingreso	10.986
4200	Terapia intravenosa (IV)	9.585
5820	Disminución de la ansiedad	8.082
1400	Manejo del dolor	8.058
7370	Planificación del alta	7.442
2317	Administración de medicación: subcutánea	7.078
2440	Mantenimiento de dispositivos de acceso venoso (DAV)	7.057
1850	Mejorar el sueño	6.044
1804	Ayuda con los autocuidados: aseo	5.957
4238	Flebotomía: muestra de sangre venosa	5.631
5612	Enseñanza: actividad / ejercicio prescrito	3.960
2930	Preparación quirúrgica	3.805
5602	Enseñanza: proceso de enfermedad	3.688
2314	Administración de medicación: intravenosa (IV)	3.612
6930	Cuidados posparto	3.299
5568	Educación paterna: niño	3.241
180	Manejo de la energía	3.193
5618	Enseñanza: procedimiento / tratamiento	3.091
3320	Oxigenoterapia	3.064
5616	Enseñanza: medicamentos prescritos	3.003

ACTIVIDAD ENFERMERA POR UNIDADES DE GESTIÓN CLÍNICA

UNIDADES DE GESTIÓN CLÍNICA	VALORACIÓN INICIAL	PLANIFICACIÓN DE CUIDADOS	CONTINUIDAD DE CUIDADOS
	Nº valoraciones	Nº planificaciones	Nº de informes
CARDIOLOGÍA	1.155	1.251	492
CIRUGÍA CARDIOVASCULAR	574	433	328
CIRUGIA GENERAL Y A.D.	1.174	370	195
CIRUGÍA ORAL Y MAXILOFACIAL	935	981	598
CIRUGIA PEDIATRICA	844	900	592
CIRUGIA PLASTICA	1.207	1.363	1.049
CIRUGIA TORACICA	1.029	1.068	578
DIGESTIVO	73	31	22
HEMATOLOGIA	399	547	246
ENFERMEDADES INFECCIOSAS	205	258	140
MEDICINA INTERNA	3.747	4.134	2.531
NEFROLOGÍA	676	779	521
NEONATOLOGIA /UCIP	119	143	43
NEUMOLOGIA	747	746	445
NEUROCIRUGIA	822	719	590
NEUROLOGIA	365	321	203
OFTALMOLOGIA	128	129	57
ONCOLOGIA MEDICA	608	795	200
OTORRINOLARINGOLOGÍA	832	743	358
REUMATOLOGIA	1.723	1.732	1.291
SALUD MENTAL	238	267	138
SUBESPECIALIDADES PEDIATRICAS	895	942	472
TRAUMATOLOGIA	2.228	2.354	1.396
UNIDAD DE LA MUJER	5.103	5.579	4.387
UROLOGIA	128	129	57

ACTIVIDAD ENFERMERA EN CONSULTAS

Primeras consultas de enfermería	8.100
Seguimientos de enfermería	24.446
Seguimientos de programa	5.186
Educación para la salud	4.669
Consulta telefónica	9.002
Elaboración de informes	6.063
Visita domiciliaria programada	948
Test diagnósticos de enfermería	10.787
Consulta de administración de tratamiento	14.653
Curas	25.131
Vacunaciones	4.080

CIRUGÍA MAYOR AMBULATORIA

Llamadas prequirúrgicas	2.322
Llamadas posquirúrgicas	687



ENFERMERAS GESTORAS DE CASOS

ACTIVIDAD	
Nº de Valoraciones Iniciales a pacientes (una en cada episodio o ingreso)	2.000
Nº Valoraciones pacientes reingresados	264
Nº Valoraciones posteriores pacientes (no reingresos)	435
Nº de Valoraciones a cuidadoras nuevas	1.742
Valoraciones cuidadoras (Reingresos)	218
Valoraciones posteriores a personas cuidadoras (no por reingresos)	82
Nº de pacientes con gestión de casos	2.218
Nº de personas cuidadoras con gestión de casos pacientes internos	1.647
Nº pacientes externos con gestión de casos	531
Nº de personas cuidadoras con gestión de casos pacientes externos	470
Nº valoraciones pacientes frágiles <72 hrs.	2.244
Nº de cuidadores con intervenciones de mejora del Plan de Atención a las cuidadoras	273
TELECONTINUIDAD	
Pacientes derivados a Salud Responde	236

TALLERES DE CUIDADOS

TALLER	EDICIONES	SESIONES	ASISTENTES
Pacientes con glaucoma	6	6	47
Pacientes con insuficiencia cardiaca	5	10	39
Cáncer de mama (escuela de pacientes)	2	5	22
Control de Peso	18	33	354
Cuidadoras	26	26	166
Talleres de Pediatría	8	8	66
TOTAL	65	88	694



RECURSOS ECONÓMICOS



CAPÍTULOS PRESUPUESTARIOS

Total Capítulo I	
Gastos de Personal	144.658.581
Gastos de Personal en formación	9.975.183
Total Capítulo II	
Bienes corrientes, servicios y conciertos	148.396.741
Total Capítulo IV	
Transferencias corrientes	6.164.444
Total Capítulo VI	
Inversiones	621.841



Hospital Universitario Reina Sofía

SERVICIOS DE SOPORTE



INGENIERÍA Y SEGURIDAD

MANTENIMIENTO

Partes de avería	24.811
Partes Preventivos	66.890
Partes de pequeña obra	164

ELECTROMEDICINA

Partes de avería	3.260
Partes preventivos	1.453

SEGURIDAD

Nº de horas de vigilantes	49.500
Nº de Incidencias antisociales	1.973
Nº de Incidencias de instalación	2.484

CONSUMOS

Agua m3	303.852
Electricidad - Kwh	27.294.103
Energía térmica - Kwh	13.687.370
Energía frigorífica - Kwh	16.527.360
Gas Natural - m3	279.978
Oxígeno - m3	830.495
Aire Medicinal - m3	254.938
Nitrógeno Líquido - Kg	70.999
Protóxido - Kg	11.476



HOSTELERÍA

ALIMENTACIÓN

GASTOS GENERALES DEL SERVICIO (€)

Personal	4.654.932,47
Materia Prima	1.523.684,10
Servicios y materiales	1.544.015,87

RELACIÓN GASTO-PRODUCTO

Nº dietas completas	280.089,00
Coste materia prima – dieta (€)	5,44

LAVANDERÍA

GASTOS GENERALES DEL SERVICIO (€)

Consumos	485.779,38
Personal	1.856.798,00
Serv. Externos transporte	225.518,64
Serv. Externos mantenimiento	134.566,18
TOTAL	2.702.662,20

RELACIÓN GASTO-PRODUCTO

Gasto total del servicio - €	2.702.662,20
Total ropa procesada. – Kg	3.407.885
Coste Kg. Procesado - €	0,793

CONSUMOS LENCERÍA-VESTUARIO (€)

373.479



PREVENCIÓN DE RIESGOS LABORALES Y VIGILANCIA DE LA SALUD

ADQUISICIONES	
Actuaciones realizadas	8
COORDINACION DE ACTIVIDADES PREVENTIVAS	
Contratas identificadas	27
ACCIDENTES E INCIDENTES DE TRABAJO	
Accidentes registrados e investigados (100%)	367
Incidentes registrados e investigados (100%)	4
COMITES DE SEGURIDAD Y SALUD	
Reuniones plenarias del Comité	8
EPIs	
Equipos de Protección Individual entregados a los trabajadores del Hospital	465
NOTIFICACION DE RIESGO LABORAL	
Notificaciones de Riesgo Laboral	8

PLANIFICACION DE LA ACTIVIDAD PREVENTIVA	
Realización de la Planificación de la Actividad Preventiva (%)	100%
PLAN DE AUTOPROTECCIÓN	
Cumplimentación de los Manuales del Autoprotección	100%
Simulacros desarrollados	3



PREVENCIÓN DE RIESGOS LABORALES Y VIGILANCIA DE LA SALUD

ADAPTACION DE PUESTOS DE TRABAJO	
Informes de adaptación de puestos de trabajo	34
Reuniones para la adaptación del puesto a trabajadores especialmente sensibles	4
INSPECCIONES DE SEGURIDAD	
Informes de Inspección de Seguridad.	36
INSPECCIONES DE HIGIENE	
Inspecciones de evaluación específica en agentes biológicos	6
Inspecciones de evaluación específica en agentes químicos	8
EVALUACIONES ERGONOMICAS	
Evaluaciones específicas de Ergonomía	11
EVALUACIONES PSICOSOCIALES	
Evaluaciones específicas psicosociales	12
ACOSO	
Notificaciones de acoso recibidas	0

INDICADORES REGISTRO WSEHTRA	
EPIs: Porcentaje de trabajadores que han firmado recibís de EPIs y se han mecanizado en la aplicación WSEHTRA	100%
Contratas: Porcentaje registrado en la aplicación WSEHTRA	100%
Accidentes: Porcentaje de los registrados en la UPRL mecanizado en la aplicación WSEHTRA	100%
FORMACION ON-LINE	
Alumnos que han participado en la formación on-line	299
FORMACION EN AUTOPROTECCION	
Alumnos que han participado en cursos presenciales	106
SESIONES INFORMATIVAS SOBRE EL EVE	
Sesiones formativas	35
Profesionales que han asistido	4190
REGISTRO EN RIAC Y ATENCION A PROFESIONALES	
Asistencia y atención tras agresión a profesiones (%)	100%

VIGILANCIA DE LA SALUD

EXÁMENES DE SALUD	
Exámenes de salud iniciales	496
Exámenes de salud periódicos	745
Situaciones especiales	17
OTRA ACTIVIDAD DE VIGILANCIA DE LA SALUD	
Atención al embarazo y lactancia	32
Consulta de deshabituación tabáquica	31
Sospecha de enfermedad profesional	1

GESTIÓN AMBIENTAL

COMITÉS (nº de reuniones)	
Comité de Gestión Ambiental	2
Permanente del Comité de Gestión Ambiental	1
FORMACIÓN	
Formación "Sistema Integral del Hospital Reina Sofía"	114 profesionales
Gestión Ambiental Alumnos de Grado en Ciencias Ambientales	51 estudiantes
Gestión Ambiental acogida estudiantes modulo superior de auxiliares de clínica	77 estudiantes
AUDITORÍAS	
Auditoria Interna del Sistema Integral de Gestión Ambiental	1
Participación Acreditación Unidades Gestión Clínica	7
RESUMEN PRODUCCIÓN DE RESIDUOS PELIGROSOS (Kg)	
Residuos Infecciosos (G IIIa)	81.807
Residuos citostáticos	14.244
Residuos Químicos e industriales	24.614
TOTAL	120.665



CALIDAD



SEGURIDAD DEL PACIENTE

Programas Generales (Transversales)

Línea de trabajo	Responsable
Plan de vigilancia y control de infecciones relacionadas con la asistencia sanitaria	Inmaculada Salcedo Leal
Programa de lavado de manos.	María Jesus Romero Muñoz
Programa de bacteriemia zero.	Marina Rodríguez.
Identificación de pacientes mediante pulseras	Guadalupe Cubillo Arjona y Luis Jiménez Murillo
Seguridad quirúrgica.	César Díaz López.
Eventos adversos relacionados con la medicación	José Ramón del Prado Llergo
Úlceras por presión	Ángela M. Romero Bravo
Mecanización y registro de datos de filiación de pacientes	Araceli Ruíz García
Mantenimiento del sistema de Registro y notificación de eventos adversos.	Maite Corrales Mayoral
Seguridad de la información	Manuel Jimbert del Río
Planes específicos de Unidades de Gestión Clínica y Procesos	Martín Tejedor Fernández



Programas Específicos

Programas de Seguridad en Unidades de Gestión Clínica	Responsable
Enfermedades Infecciosas	Milagros García Lázaro
Salud Mental	José Fernando Vencesla
Cirugía General	César Díaz López
De la Mujer	Ana Ortiz Minuesa
Rehabilitación	Fernando Mayordomo Riera
Cirugía Torácica	Ángel Salvatierra Velázquez
Medicina Nuclear	Mariola Albalá González
Reumatología	Alejandro Escudero Contreras
Medicina Interna	Manuel Montero Pérez-Barquero
Urgencias	Javier Montero Pérez
Cirugía Cardiovascular	Ignacio Muñoz Carvajal
Nefrología	María López Andreu
Cirugía Pediátrica	José Ignacio Garrido Pérez
Farmacia	Esther Márquez
Aparato Digestivo	Antonio Poyato Martínez
Oftalmología	José María Gallardo Galera
Medicina Preventiva	Inmaculada Saldedo Leal y María Jesús Romero Muñoz
Endocrinología	Carmen Tenorio Jiménez
Alergología	Lourdes Fernández
Medicina Intensiva	María José Ferrer Higuera e Isabel Amores

Programas de Seguridad en procesos	Responsable
Cáncer de mama	María Cara García
Trasplante hepático	Antonio Poyato González
Hemodiálisis	Rodolfo Crespo Montero
Radioterapia	María Jesús Romero
Asistencia al aborto	Ana Ortiz Minuesa
Hospitalización ginecológica	Pilar Jiménez Rodríguez
Hospital de Día Oncológico	María José Merino Romero
Postoperatorio cirugía cardíaca pediátrica	Ignacio Ibarra de la Rosa
Apendicitis en el niño	José Ignacio Garrido Pérez
Cáncer de piel	Antonio José Vélez García-Nieto
Proceso de alta del hospital a atención primaria	María José Berenguer García
Inmunoterapia	Lourdes Fernández

PROCESOS ASISTENCIALES INTEGRADOS

Procesos asistenciales implantados con Grupos de Implantación y Desarrollo Constituidos	Responsable del Grupo
Anemias	Joaquín Sánchez García
Ansiedad, Depresión y Somatizaciones	Susana Gil Flores
Artrosis de Rodilla y Cadera	En fase de sustitución
Asma del Adulto	Antonio Pablo Arenas Vacas
Asma en la Edad Pediátrica	M ^a Luisa Serrano Gómez
Ataque Cerebro Vascular	Juan José Ochoa Sepúlveda
Atención al Enfermo Pluripatológico	Juan Antonio Ortiz Minuesa
Atención al Trauma Grave	Juan Antonio Vega Reyes
Bloque Quirúrgico	Mercedes Lluch Fernández
Cáncer de Cérnix/Útero	José Ángel Monserrat Jordán
Cáncer Colorrectal	Antonio Hervás Molina
Cáncer de Mama	Marina Álvarez Benito
Cáncer de Piel	Antonio José Vélez García-Nieto
HBP/Cáncer de Próstata	Francisco José Anglada Curado
Cáncer de Pulmón	Javier Cosano Povedano
Catarata	M ^a José Pérez Cordobés
Cefaleas	Carmen Jurado Cobo
Colelitiasis / Colecistitis	Antonio Luque Molina
Cuidados Paliativos	Raúl Carvajal Partera
Demencias	Eduardo Agüera Morales
Diabetes Mellitus	Juan Antonio Paniagua González
Disfonía	Enrique Cantillo Baños
Disfunción Tiroidea	María Ángeles Gálvez Moreno
Dolor Crónico no Oncológico	Francisco Gómez Armenta
Dolor Torácico	José Manuel Calderón de la Barca Gázquez
Embarazo, Parto y Puerperio	Antonio de la Torre González
Enfermedad Pulmonar Obstructiva Crónica	Luís Muñoz Cabrera
Fibromialgia	Antonio Pintor Álvarez
Fiebre de Duración Intermedia	Julian de la Torre Cisneros
Fractura de Cadera en el Anciano	Rafael Quevedo Reinoso
Hepatitis Vírica	Inmaculada Olaya Caro (desde 2011)
Insuficiencia Cardíaca	José M ^a Arizón del Prado
Insuficiencia Renal Crónica	Alberto Rodríguez Benot
Laboratorios Clínicos	Fernando Rodríguez Cantalejo
Nutrición Clínica y Dietética	María Ángeles Gálvez Moreno
Riesgo Vascular	Enrique Martín Rioboo
Sepsis grave	Francisco Gracia García
Técnicas de imagen	Francisco Triviño Tarradas
Trasplante Hepático	Antonio Poyato González
Trasplante Pulmonar	Ángel Salvatierra Velázquez
Trastorno de Conducta Alimentaria	Teresa Guijarro Granados
Tratamiento Mental Grave	Carmen Prada Carrasco
Urolitiasis	Javier Márquez López
VIH/SIDA	Antonio Rivero Román

ACREDITACIÓN

UNIDADES ACREDITADAS	Nivel de Acreditación	Entidad acreditadora / certificadora
UGC Enfermedades Infecciosas	Óptimo (Nivel II).	ACSA.
UGC Cirugía Torácica	Óptimo (Nivel II)	ACSA.
UGC Urología (intercentros)	Avanzado	ACSA.
UGC Medicina Nuclear	Avanzado	ACSA.
UGC Farmacia Hospitalaria	Avanzado	ACSA.
UGC Medicina Interna	Avanzado	ACSA.
UGC de la Mujer	Avanzado	ACSA.
UGC Urgencias del Adulto	Avanzado	ACSA.
UGC Cirugía General y Digestiva	Avanzado	ACSA.
UGC Reumatología	Avanzado	ACSA.
UGC Cirugía Cardiovascular	Avanzado	ACSA.
UGC Laboratorio de Análisis Clínicos	Avanzado	ACSA.
UGC Nefrología	Avanzado	ACSA.
UGC Aparato Digestivo	Avanzado	ACSA.
UGC Oftalmología	Avanzado	ACSA.
UGC Endocrinología y Nutrición	Avanzado	ACSA.
UGC Medicina Preventiva y Salud Pública (intrerniveles)	Avanzado	ACSA.
UGC Radiodiagnóstico y Cáncer de mama	Avanzado	ACSA.
Programa de Trasplante de Progenitores Hematopoyéticos	Acreditado	Comité Conjunto de Acreditación: Joint Accreditation Committee ISCT (Europe) & EBMT (JACIE), Comité de Acreditación en Transfusión (CAT) y Organización Nacional de Trasplantes (ONT).
Salas Blancas	Autorizada y Certificada	Agencia Nacional del Medicamento
Servicio de Transfusión	Autorizado y Certificado	Comité de Acreditación en Transfusión (CAT)
Unidad Integrada de Formación	Avanzado	ACSA.

Unidades de soporte	Morma	Fecha Acreditación
Alimentación	ISO : 22000	ago-12
Electromedicina	ISO : 9001	abr-09
	ISO : 13485	jul-12
Gestión Ambiental	ISO : 14001	feb-01
LAVANDERIA	ISO : 9001	jul-12
MANTENIMIENTO	ISO : 9001	abr-12
Unidad de Soporte de Infraestructuras	ISO : 9001	dic-11
Unidad de Prevención de Riesgos Laborales	OHSAS 18001:2007	sep-14

* Todas las acreditaciones se han renovado en las fechas establecidas

ACREDITACIÓN DE COMPETENCIAS PROFESIONALES

Acreditación Competencias Profesionales	
Nº de profesionales en fase de preparación	233
Nº de profesionales en autoevaluación	174
Nº de profesionales acreditados	284
Nº de profesionales acreditados AVANZADO	123
Nº de profesionales acreditados EXPERTO	112
Nº de profesionales acreditados EXCELENTE	49



COMISIONES CLÍNICAS

Comisión de Laboratorios

Comisión Central de Calidad y Seguridad del Paciente

Comité Central de Tumores

Subcomisiones Clínicas del Comité Central de Tumores:

- Tumores de cabeza y cuello.
- Melanoma.
- Tumores de cérvix y cuerpo uterino.
- Cáncer de mama.
- Oncología pediátrica
- Sarcomas óseos y partes blandas.
- Tumores urológicos.
- Tumores torácicos – cáncer de pulmón.
- Tumores digestivos.
- Tumores del Sistema Nervioso Central
- De hematología
- Tumores tiroideos

Ética asistencial

Ética de la Investigación

Comisión de Garantía de Calidad en Radiodiagnóstico

Comisión de Garantía y Control de Calidad en Medicina Nuclear

Comité local del trauma grave.

Comisión de Área de cuidados paliativos.

Seguridad de la Información.

Docencia.

Documentación Clínica, Información y Estadística.

Evaluación de nuevas indicaciones, productos y tecnologías.

Farmacia.

Hospitalaria de transfusiones.

Infecciones.

Mortalidad

Programación e indicaciones quirúrgicas.

Trasplantes.

Participación ciudadana



LOS CIUDADANOS



PARTICIPACIÓN CIUDADANA	
Comisión Central de participación ciudadana (nº de reuniones)	2
Asociaciones participantes	27
VOLUNTARIADO	
Convenios de colaboración con asociaciones	3
Voluntarios	312
MESAS INFORMATIVAS	
Mesas informativas	30
Asociaciones	17
Participantes	224
INFORMACIÓN CICERONE	
Demandas de información	260.213
Accesos a red Wi-fi	401

ENCUESTAS DE SATISFACCIÓN

	Hospitalización	CMA y HDIA
Nº total de encuestas	11.073	1.183
Indicadores de satisfacción		
Atención sanitaria	92,4	90,1
Recomendaría este hospital	91,5	89,9
Confort de la habitación	50,5	74,4
Limpieza	74,8	84
Comida	71,1	66,6
Régimen de visitas	84	82
Información Sanitaria	88,5	86,7
Identificación de profesionales	84,5	85,6
Trato recibido	93,1	91,3

ACTIVIDADES MOTIVACIONALES

Actividades ludico,culturales formativas y deportivas	74
---	----

UNIDAD DE TRABAJO SOCIAL

Casos nuevos	3.669
Total consultas trabajo social	15.924
Situaciones atendidas	
Proceso de hospitalización	1.788
Proceso de dependencia	1.047
Infancia en situación de riesgo social	499
Personas en exclusión social	214
Sospecha o evidencia de maltrato infantil	44
Sospecha o evidencia de maltrato a mayores	6
Sospecha o evidencia de maltrato de género	12
Hotel de Madres	
Valoración, acogida y seguimiento	97



LA IMAGEN



El Hospital Universitario Reina Sofía está a punto de cumplir sus primeros 40 años de existencia convertido en uno de los centros de mayor prestigio de Andalucía gracias a la actividad asistencial, docente e investigadora, pero, fundamentalmente, al trabajo que día a día llevan a cabo sus más de 5.000 profesionales.

Desde la Unidad de Comunicación se desarrollan tareas de comunicación interna y externa y de la imagen corporativa destinadas a fomentar el conocimiento social las actividades del complejo sanitario y velar por la buena imagen de la institución.

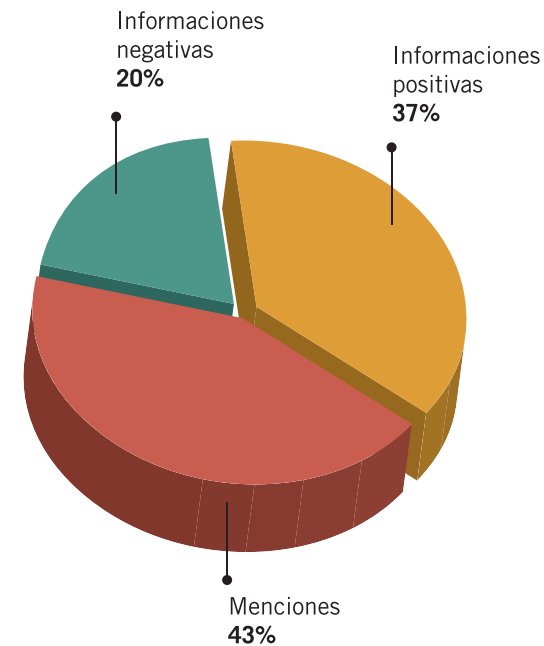
COMUNICACIÓN EXTERNA

Este apartado se centra fundamentalmente en las relaciones con los medios de comunicación, la gestión de las solicitudes informativas de los profesionales de la información dirigidas al hospital, la redacción de notas de prensa y la convocatoria de ruedas de prensa para informar a la opinión pública de hechos relevantes acerca de la actividad del hospital y de sus profesionales, el asesoramiento a los profesionales en su relación con los medios de comunicación y también se coordinan y preparan visitas institucionales.

Notas de prensa	122
Ruedas de prensa	30
Dossiers de prensa	363
Coordinación del programa de visitas escolares	
visitas	30
asistentes (alumnos y profesores)	900
Programas de radio en directo desde el Hospital	6
Participación de profesionales en programas de radio (locales y regionales en su mayoría)	58

Presencia del hospital en los medios de comunicación: análisis a diario de seis periódicos, tres locales (Diario Córdoba, ABC Córdoba y El Día de Córdoba) dos de ámbito nacional (El País y el Mundo) y uno especializado (Diario Médico)

Informaciones positivas	521
Menciones	591
Informaciones negativas	281



Campaña de promoción de donación de órganos y tejidos. Conmemoración del trigésimo quinto aniversario del primer trasplante

- La Selección Española de Balonmano apoya la campaña
- Presentación del III Concurso de Poesía 'Tintas para la vida'
- Los actores Juan Echanove y María Galiana apoyan la campaña
- Los actores Concha Velasco y Luis Rallo también apoyan la campaña
- Inauguración del 'Jardín de los trasplantes'
- Las actrices Adriana Gil y Maribel Verdú apoyan la donación
- Suelta de globos por la donación de órganos
- Recibimiento al corredor Eduardo Rangel en apoyo a la donación
- Semana de la vida en colaboración con el Mercado Victoria
- Los Morancos muestran su apoyo a la donación
- AUTTACOR renueva su compromiso con la donación
- Semana del donante
- Los cantantes India Martínez y Juan Valderrama se suman a la campaña
- Muro de libre expresión de ADIF se llena de mensajes favorables a la donación
- VII Marcha por la donación
- Inauguración de la exposición fotográfica 'Hágase la luz'
- Entrega de los premios del III Concurso de poesía 'Tintas para la vida'
- Taller de promoción con la Brigada de Infantería Mecanizada 'Guzmán El Bueno X'
- Renovación del compromiso de apoyo a la donación con el Córdoba Club de Fútbol
- Convocatoria del I Concurso andaluz de poesía 'Tintas para la vida'
- Lectura del poemario 'Tintas para la vida V' en Cosmopoética

- Edición del cuento 'El sueño de Greta' para promover la donación
- Desarrollo de la I Subida a las Ermitas por la donación de órganos
- Desayuno para despedir el trigésimo quinto aniversario del primer trasplante
- Apertura del canal Youtube con testimonios de artistas que animan a la donación



COMUNICACIÓN INTERNA

Informar a los trabajadores del centro sobre las noticias que les pueden afectar y sobre la propia actividad que se desarrolla en el hospital susceptible de despertar su interés.

Revista digital (edición de tres números anuales)

Web del hospital (www.hospitalreinasofia.org)

IMAGEN CORPORATIVA

Coordinación y supervisión de las acciones comunicativas internas y externas del hospital para ajustarlas a la identidad corporativa de la Consejería de Igualdad, Salud y Políticas Sociales.

Coordinación de la producción bibliográfica de folletos y publicaciones de los distintos servicios del hospital, así como de la cartelería interior.



► El Litri, Marina Álvarez, Arcángel y José María Dueñas posan con sus carnet de donante, ayer en el Reina Sofía.

Arcángel y El Litri, por la donación

El hospital universitario Reina Sofía invita a la población a que ceda sus órganos en vida o después de fallecer, con motivo de la 12 Semana del Donante, que coincide con el 35 aniversario del primer trasplante en el centro. El torero Miguel Báez Litri y el cantautor Arcángel suscribieron su compromiso con este acto generoso y se sacaron el carnet de donantes.

PÁGINAS 2-



► Lourdes Cubero y su hija, sonrientes ayer. La madre le donó parte de su hígado hace poco menos de un año para un trasplante. La hija de Lourdes Cubero necesitaba un trasplante de hígado, un médico se hizo las pruebas de compatibilidad y el diagnóstico se efectuó el pasado abril, cuando la niña tenía un año. "Demarcar parte de mi hígado le devolvió la vida", dice ahora. **PÁGINAS 3-4**



Una historia humana convertida en arte

Reina Sofía acoge "Hágase la luz", una exposición fotográfica sobre donaciones y trasplantes realizados en el centro sanitario

PÁGINA 1

DOCENCIA Y FORMACIÓN



La Comisión de Docencia es el órgano de máxima responsabilidad en la organización y supervisión de los programas de formación de los especialistas internos residentes.

En este año ha tenido lugar la renovación de la Jefatura de Estudios y Presidencia de la Comisión de Docencia, y de la presidencia de la Subcomisión de Docencia.

Nº de reuniones de la Comisión de Docencia	5
--	---

Actividades de la Comisión en relación con los objetivos de Docencia incluidos en el Contrato Programa:

- Reunión con todos los tutores para dar a conocer los objetivos de Contrato Programa, además de tener la oportunidad de interactuar de una forma más directa con ellos.
- Informar de cómo proceder a la evaluación de la anualidad formativa 2014-2015 para que se use el formato de evaluación único del SSPA o se realice a través del PortalEIR.
- Animar a todos los residentes a que cumplimenten las encuestas de satisfacción con el objetivo de establecer áreas de mejora.
- Solicitar a los Jefes de Servicio y Directores de Unidades Clínicas que faciliten la labor del tutor de residentes mediante la habilitación de espacios para el ejercicio de sus funciones y tiempo para desarrollarla, que debería ser al menos, de una jornada bimestral. Para aquellos tutores que no dispongan de un lugar en su Unidad, desde la Jefatura de Estudios se le facilitará un espacio.
- Animar a los tutores a aumentar sus competencias docentes realizando los cursos, que de forma periódica. Se están organizando a través del PortalEIR.

- Insistir a los tutores en la importancia de disponer del PIF de cada uno de los residentes y colgarlo en el PortalEIR, así como hacer entrevistas trimestrales con sus residentes y anotarlas en el PortalEIR.

Tutores clínicos	98
------------------	----

Incorporación de nuevos EIR:	65
------------------------------	----

EIR que finalizaron su periodo de formación:	73
--	----



ESPECIALISTAS EN FORMACIÓN

ESPECIALIDADES	R-1	R-2	R-3	R-4	R-5	TOTAL
Alergología	0	0	0	1		1
Análisis Clínicos	1	1	1	1		4
Anatomía Patológica	1	0	1	1		3
Anestesiología y Reanimación	4	4	4	3		15
Aparato Digestivo	2	3	3	3		11
Bioquímica	0	0	0	1		1
Cardiología	3	3	3	3	3	15
Cirugía Cardiovascular	1	1	1	1	1	5
Cirugía General	3	3	3	3	3	15
Cirugía Oral y Maxilofacial	1	0	0	1	0	2
Cirugía Ortopédica y Traumatología	3	3	3	3	2	14
Cirugía Pediátrica	1	1	1	1	1	5
Cirugía Plástica E. y Reparadora	1	0	0	1	1	3
Cirugía Torácica	1	1	1	1	1	5
Dermatología	1	1	1	1		4
Endocrinología	1	1	1	2		5
Enfermería Obstetricia	0	4				4
Enfermería Pediatría	3	3				6
Enfermería del Trabajo	1	1				2
Farmacología	1	2	2	2		7
Ginecología	4	4	4	4		16
Hematología	1	1	2	2		6
Inmunología	0	1	1	1		3

ESPECIALIDADES	R-1	R-2	R-3	R-4	R-5	TOTAL
Medicina Física y Rehabilitación	1	1	1	1		4
Medicina Intensiva	2	3	2	3	3	13
Medicina Interna	4	5	5	5	3	22
Medicina Preventiva y Salud P.	1	0	2	2		5
Medicina del Trabajo	1					1
Medicina Nuclear	1	0	0	0	0	1
Microbiología	1	0	0	0		1
Nefrología	1	2	2	2		7
Neumología	1	2	2	2		7
Neurocirugía	1	1	0	1	1	4
Neurología	1	0	0	1		2
Oftalmología	1	2	2	2		7
Oncología Médica	1	1	1	2	3	8
Oncología Radioterápica	1	1	0	0		2
Otorrinolaringología	1	1	1	1		4
Pediatría	5	6	6	6		23
Psicología	2	2	2	2		8
Psiquiatría	3	2	4	4		13
Radiodiagnóstico	3	4	4	4		15
Reumatología	1	1	1	0		3
Urología	1	1	1	2	3	8
TOTAL	68	73	68	76	25	310

EIR que han finalizado su periodo de formación

73

Análisis Clínicos	1	Endocrinología	1	Neurología	1
Anatomía Patológica	1	Enfermería Pediátrica	4	Obstetricia y Ginecología	4
Anestesiología y -Reanimación	4	Enfermería Obstétrico-ginecológica	4	Oftalmología	2
Aparato Digestivo	2	Farmacología hospitalaria	2	Oncología Médica	1
Cardiología	3	Hematología y Hemoterapia	2	Otorrinolaringología	1
Cirugía Cardiovascular	1	Inmunología	1	Pediatría y áreas específicas	6
Cirugía General y Aparato Digestivo	2	Medicina Física y Rehabilitación	1	Psicología	2
Cirugía Oral y Maxilofacial	1	Medicina Intensiva	2	Psiquiatría	4
Cirugía Ortopédica y Traumatología	2	Medicina Interna	5	Radiodiagnóstico	3
Cirugía Pediátrica	1	Nefrología	2	Reumatología	1
Cirugía Plástica E. y Reparadora	1	Neumología	2	Urología	1
Dermatología M. Quirúrgica	1	Neurocirugía	1		

Rotaciones Externas	104
Residentes de otros hospitales	83
Estancias formativas de médicos de otros países	2
Cursos de formación para los EIR incorporados en 2014	6
Curso taller Cardiología	
Responsabilidad Profesional y Documentación Clínica	
Curso manejo de la diabetes en el paciente hospitalizado y tras el alta	
Atención al paciente politraumatizado	
Uso racional del medicamento	
Laboratorio Clínico: solicitud, recepción e interpretación de la información	

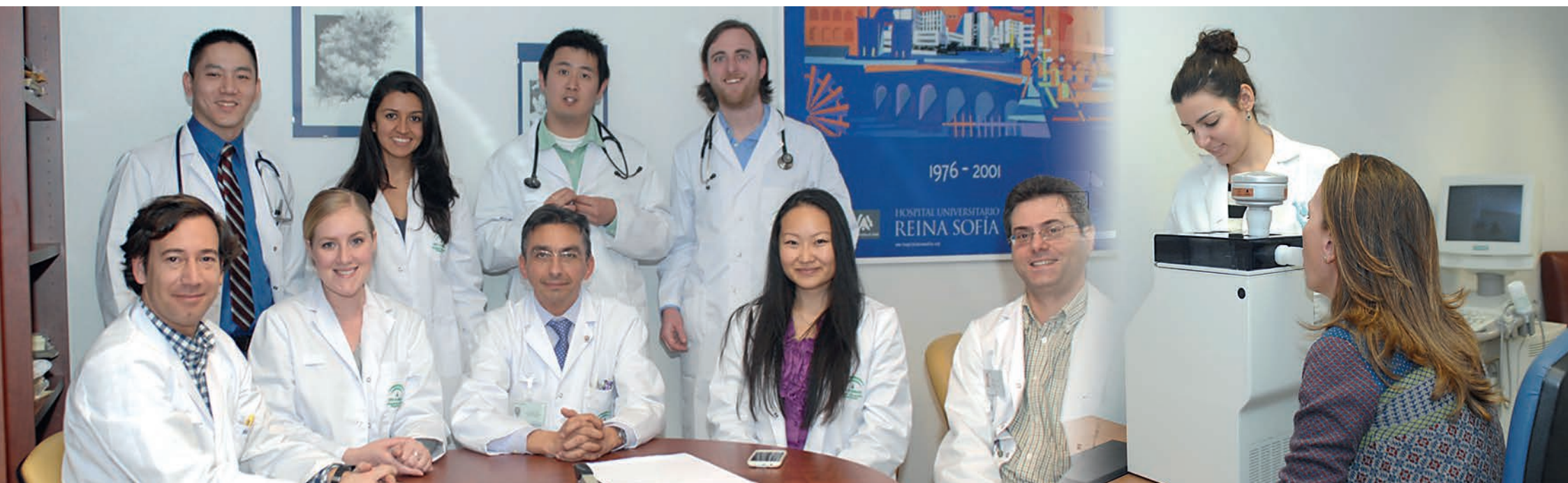
DOCENCIA PREGRADO

Prácticas Clínicas Integradas

TITULACIÓN/nº de alumnos	Primero	Segundo	Tercero	Cuarto	Quinto	Sexto
Grado de Medicina	105	134	145	119	132	22
Licenciado en Medicina			1	1	9	210
Grado de Enfermería	123	118	66	191		

FORMACIÓN PROFESIONAL

Grado medio	120
Grado superior	130



UNIDAD INTEGRADA DE FORMACIÓN

Nº cursos	378
Nº horas	2.838
Nº Asistentes	6.339

ÁREA ENFERMERÍA	
Nº cursos	120
Nº horas	847
Nº Asistentes	2.372
nº hombres	297
nº mujeres	2.075
Categorías	
Aux. Enfermería	594
Dipl. Enfermería	1.462
Fisioterapeuta	21
Matrona	21
Téc. Especialistas	274

ÁREA MÉDICA	
Nº cursos	168
Nº horas	806
Nº Asistentes	3.346
nº hombres	1.408
nº mujeres	1.938
Categorías	
Facultativos	2.137
Residentes	1.209

OTRAS ÁREAS	
Nº cursos	8
Nº horas	27
Nº Asistentes	396
nº hombres	27
nº mujeres	369

ÁREA ECONÓMICO-ADMINISTRATIVA	
Nº cursos	21
Nº horas	875
Nº Asistentes	215
nº hombres	41
nº mujeres	174
Categorías	
Administrativo	106
Aux. administrativo	74
Téc. Fun. Admtva.	35

ÁREA SERVICIOS GENERALES	
Nº cursos	69
Nº horas	310
Nº Asistentes	406
nº hombres	236
nº mujeres	170
Categorías	
Celador	166
Hostelería	74
Mantenimiento y SSGG	160
Trabajadora social	6

Indicadores de Actividad	
Media de actividades realizadas por profesional	1,24
Índice de mujeres formadas con respecto al total del alumnado	69%
Índice de mujeres formadas con respecto al total del alumnado	31%
Índice de mujeres formadas con respecto al total del alumnado	77,64%
Índice de mujeres formadas con respecto al total del alumnado	17,95%
Índice de mujeres formadas con respecto al total del alumnado semipresencial	4,40%

Indicadores de Calidad	
% de actividades susceptibles de acreditación y acreditadas	100%
Índice global de satisfacción docente	95,40%
Tasa de asistencia	99,25%
Grado de satisfacción del alumnado respecto a los docentes	90,43%
Índice global de satisfacción del alumnado respecto a la actividad	88,96%



CONGRESOS /ENCUENTROS ORGANIZADOS POR EL HOSPITAL

II Jornada de Ortopedia Pediátrica para Atención Primaria

Jornada Internacional de válvulas cardiacas percutáneas

VII Jornada sobre manejo de la diabetes en el paciente hospitalizado y tras el alta

FORMACION EXTERNA

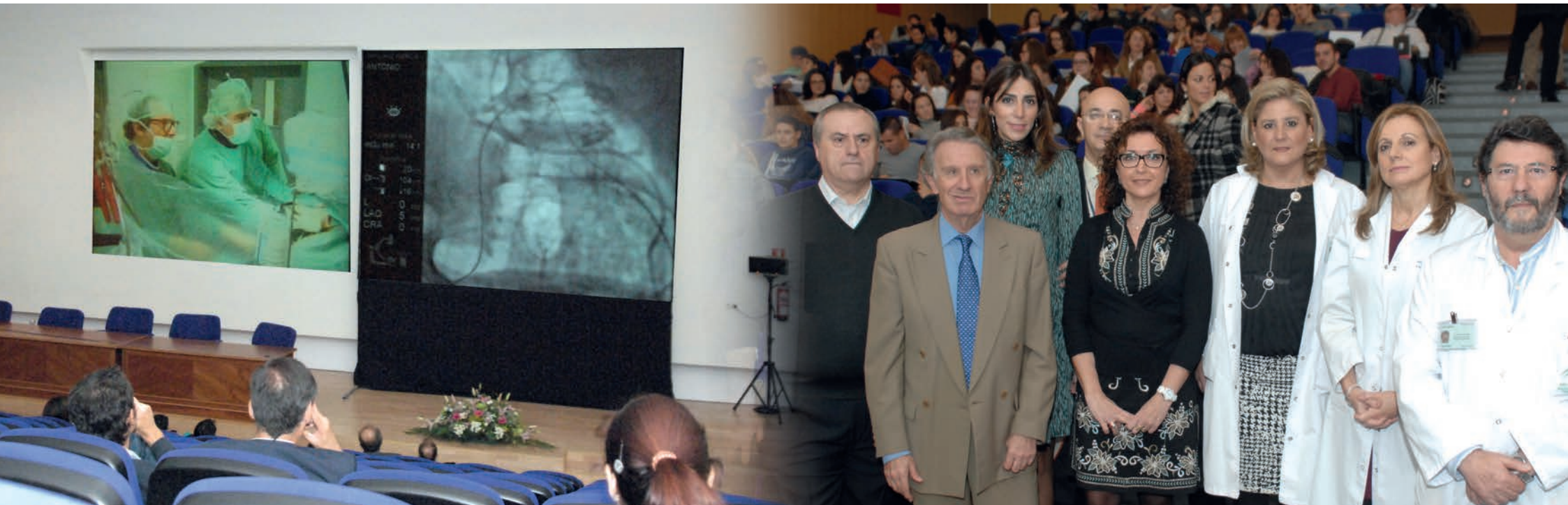
Nº de resoluciones 1.666

Nº de días 3.798

Nº de asistentes 1.666

Hombres 815

Mujeres 851



INVESTIGACIÓN



El Instituto Maimónides de Investigación Biomédica de Córdoba (IMIBIC) tiene como principal objetivo la promoción de la investigación de excelencia con una fuerte orientación traslacional con el fin último de mejorar la calidad de vida de los enfermos. Fundado en 2008 gracias a una generosa colaboración de varias instituciones que protagonizaron una unión ejemplar, el IMIBIC se acreditó en 2011 como instituto de investigación sanitaria por el Instituto de Salud Carlos III.

Desde entonces, el IMIBIC ha acometido diferentes estrategias que le han consolidado como un referente de investigación de excelencia. Esta breve memoria recoge los principales hitos en producción científica, transferencia del conocimiento e investigación clínica.

No obstante, aparte del trabajo encomiable de los grupos de investigación, merece la pena destacar las diferentes acciones que ha emprendido el Instituto en 2014 para completar el equipamiento de su sede principal y para remodelar y poner en marcha dos espacios dedicados en exclusiva a investigación clínica.

En lo referente a su sede principal, en 2014 el IMIBIC concluyó el equipamiento e instalación de este edificio de laboratorios, construido por la Universidad de Córdoba frente a Urgencias del Hospital Reina Sofía. La puesta en marcha y mudanza de los investigadores tendrá lugar durante el primer trimestre de 2015. Con 10.000 m², este edificio es el centro de investigación de mayor superficie en toda Andalucía.

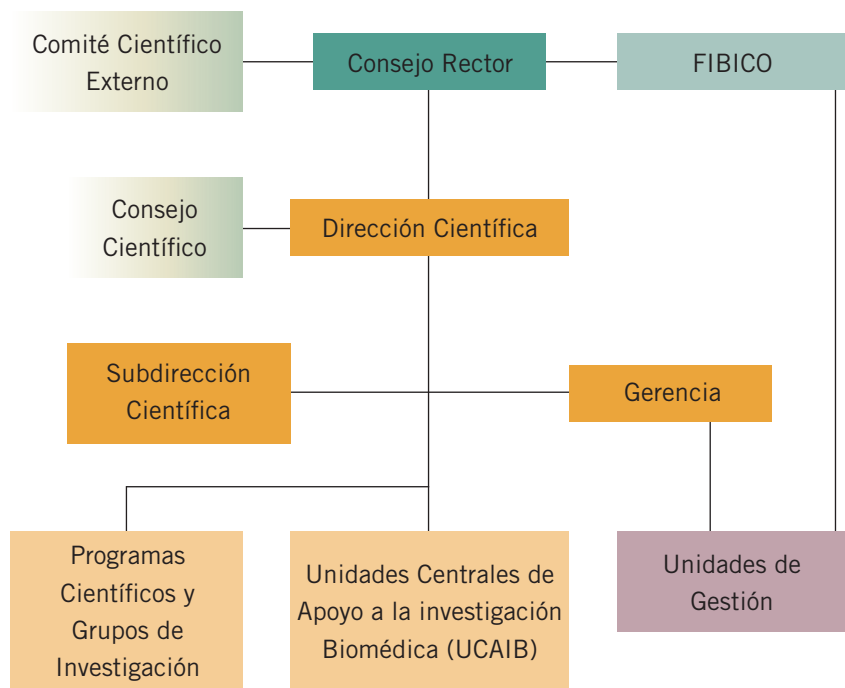
Por otro lado, en 2014 el IMIBIC dedicó esfuerzos para poner a punto dos espacios dedicados en exclusiva a investigación clínica, convirtiéndose así en uno de los cuatro centros en Andalucía preparado para desarrollar ensayos clínicos en fase I.

El primero de ellos, ubicado en el Hospital Provincial, inició su actividad en octubre y el segundo, ubicado en el complejo del Hospital General, se equipó durante 2014 para ser inaugurado en el primer semestre de 2015. Los dos espacios suman 2.000 m² dedicados en exclusiva para este fin, convirtiendo así al IMIBIC en un referente en investigación clínica en la región andaluza.

En relación a la masa crítica del Instituto, esta ha experimentado en este año un crecimiento significativo, dado que se han incorporado cinco nuevos grupos de investigación centrados en muy diferentes líneas como la dermatología, la patología cardiovascular, la medicina nuclear y disciplinas como el big data y las redes neuronales aplicadas a la biomedicina.

La buena marcha del Instituto y el buen hacer de sus investigadores y el resto de la plantilla le valieron al IMIBIC el reconocimiento en 2014 de la sociedad cordobesa. En concreto, recibió los dos galardones más importantes de la ciudad: el Premio Cordobeses del Año que entrega Diario Córdoba y el Averroes de Oro 'Ciudad de Córdoba' que anualmente entrega el Círculo Cultural Averroes.

ORGANIGRAMA

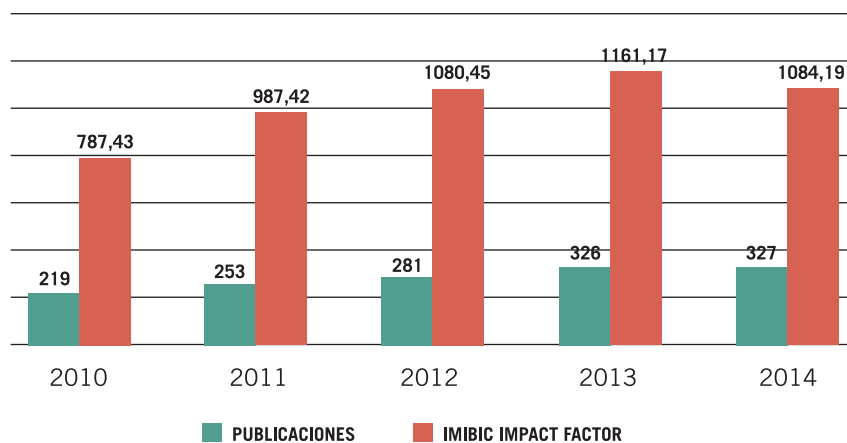


1. RESUMEN DE LA ACTIVIDAD 2014:

A. Producción científica:

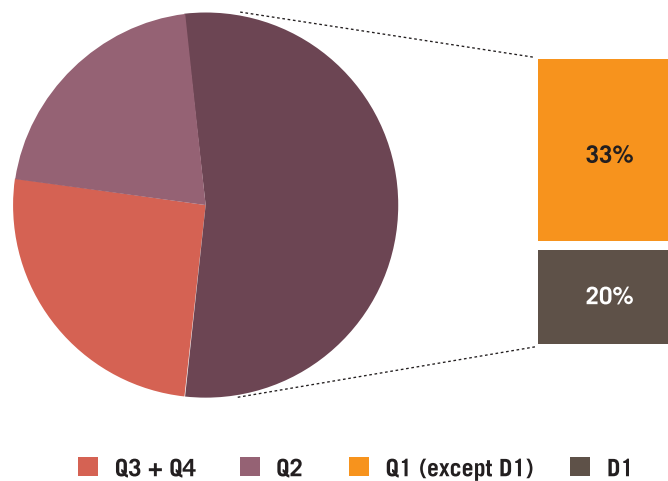
Durante el año 2014, los investigadores trabajaron de forma incansable para seguir creciendo en generación de conocimiento. En este sentido, los 37 grupos de investigación publicaron 327 artículos científicos, de los que 28% lo son en colaboración con grupos internacionales. Un 20% del total son trabajos de primer decil y un 52% de primer cuartil. En total la suma del factor de impacto ha sido de 1.084,19 puntos.

En la siguiente figura se indica la evolución del FI en los últimos cinco años:

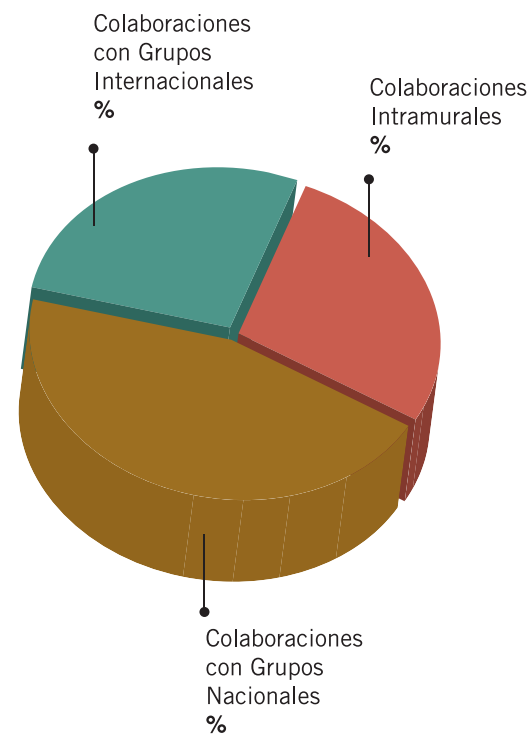


Según la autoría de los trabajos el 58,72% de los artículos publicados tienen como primero o último autor a un investigador del IMIBIC.

La distribución por cuartiles y primer decil se aprecia según el siguiente gráfico:



En relación a la filiación de los autores, el porcentaje de las publicaciones en colaboración con otros grupos de otros centros de investigación se muestra en el gráfico:



B. Transferencia del conocimiento:

Además, el Instituto ha hecho grandes avances en uno de sus principales objetivos: promover la innovación biomédica como un motor poderoso de desarrollo social y económico. En 2014, se promovieron 15 registros de propiedad y una spin-off se creó en el seno del Instituto.

C. Captación de proyectos y retención del talento:

Los investigadores, a través de convocatorias competitivas regionales y nacionales, conseguido 50 nuevos proyectos de investigación y se han firmado 52 convenios de colaboración y contratos con empresas de proyección nacional e internacional.

D. Investigación Clínica:

El Instituto ha conseguido 151 nuevos estudios clínicos, de los cuales 84 fueron ensayos clínicos y 67 fueron estudios observacionales. Gracias a esta intensa actividad, en 2014 estaban activos 306 ensayos clínicos y 198 estudios observacionales. Las tres especialidades médicas con mayor número de ensayos clínicos activos fueron Oncología Médica, Aparato Digestivo y Reumatología. El 20% de los ensayos clínicos, estaba enfocado en una patología de las llamadas minoritarias o raras.

E. Formación:

El IMIBIC ha continuado el programa propio dirigido a incentivar la movilidad de sus investigadores y a premiar los resultados más excelentes. Además, se ha mantenido la mención para la excelencia del programa de **Doctorado de Biomedicina** de la Universidad de Córdoba en el que el IMI-

BIC participa, defendiéndose un total de **29 Tesis Doctorales**, 6 de ellas con Mención Internacional. Además, el **Ciclo de Seminarios del IMIBIC** ha acogido a 29 ponentes que han ofrecido conferencias sobre diferentes campos de estudio, siendo 6 de ellos internacionales.

Además, el IMIBIC sigue participando en **los tres masters que imparte la Universidad de Córdoba en el campo de la Biomedicina** y que son los siguientes:

● **Investigación Biomédica Traslacional**

Director Académico: Prof. Dr. Francisco Gracia Navarro

Dirección web: <http://www.uco.es/estudios/idep/masteres/investigacion-biomedica-traslacional>

● **Metodología de la investigación en Ciencias de la Salud**

Director académico: Prof. Dr. Eduardo Collantes Estévez

Dirección web: <http://www.uco.es/estudios/idep/masteres/metodologia-investigacion-ciencias-de-la-salud>

● **Nutrición y Metabolismo**

Director académico: Prof. Dr. Francisco Pérez Jiménez

Dirección web: <http://www.uco.es/estudios/idep/masteres/nutricion-metabolismo>

En relación con otras actividades de formación, a continuación se describe una relación de ellas:

Actividades organizadas por IMIBIC:

Tipo	Título	Duración (h)
EVENTO INSTITUCIONAL	IV Lección Conmemorativa Maimónides	4
EVENTO INSTITUCIONAL	V Jornada de Jóvenes Investigadores	10
SEMINARIO	Unidad de Metodología y Estadística: Cálculo de la muestra en investigación biomédica	3
SEMINARIO	Unidad de Bioinformática: Introducción a la Biología de Sistemas	2
SEMINARIO	Unidad de Microscopía, Citómica e Imagen Científica: Introducción al análisis de la Colocalización (ImageJ)	1,5

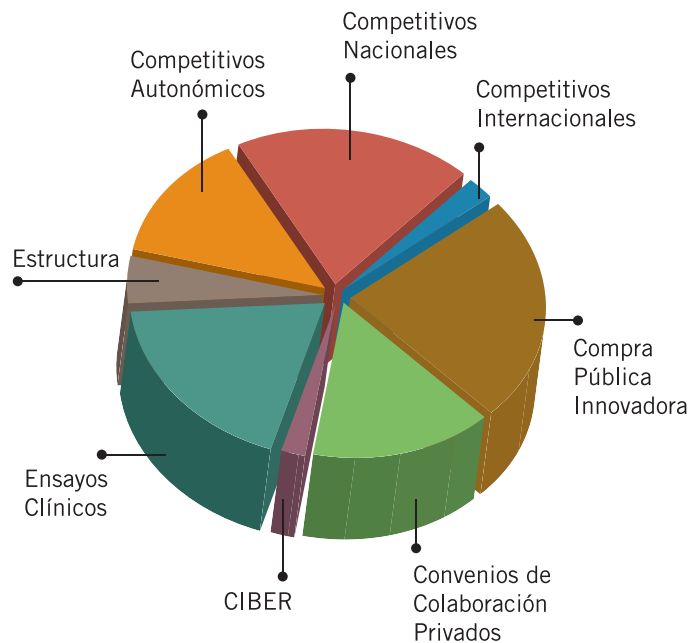
Actividades en las que el IMIBIC participó:

Tipo	Título	Duración (h)
WORKSHOP	ABSciex and Unidad de Proteómica del IMIBIC: Espectrometría de masas	2
WORKSHOP	PCR-BioRad y Unidad de Proteómica del IMIBIC: Droplet Digital	2
SEMINARIO	ThermoScientificy Unidad de Bioinformática del IMIBIC: Genómica	2
WORKSHOP	ABSciexy Unidad de Proteómica del IMIBIC: MaldilImaging	2



F. Recursos Económicos

Los ingresos de 2014 ascendieron a un total aproximado de 9,5 millones de euros que se desglosan a continuación:



3. ESTRUCTURA CIENTÍFICA

La estructura científica del IMIBIC se apoya en sus grupos de investigación, los cuales cooperan en el desarrollo de los Programas Científicos, que son el eje del programa científico y que fueron aprobados por el Consejo Rector de fecha 12 de julio de 2013. Dichos Programas se han definido de acuerdo con las recomendaciones de la Acción Estratégica de Salud 2013-2016, orientada hacia el horizonte 2020 de la Unión Europea. Esta estructura pretende definir el horizonte que debe guiar a sus investigadores hacia la investigación traslacional y clínica sobre la salud humana. Con ello se pretende fomentar la interacción y cooperación, favoreciendo la confluencia para aumentar el talento y la masa crítica del Instituto, mejorando la formación de los jóvenes y favoreciendo su empleabilidad. Nuestros Programas Científicos vienen a ser un reflejo de la fortaleza de nuestros grupos y suponen la especialización singular del IMIBIC.

Dichos Programas son:

1. Envejecimiento activo y Fragilidad

Se orienta hacia el conocimiento de las bases moleculares y patogénicas del proceso de envejecimiento, su relación con la calidad de vida y la búsqueda de nuevas estrategias para la atención y el cuidado de los pacientes. Incluye las siguientes líneas de investigación:

- Inmunología y senescencia
- Atención y cuidados de enfermos crónicos
- Fragilidad y calidad de la vida en el anciano

2. Nutrición, enfermedades endocrinas y metabólicas

Se orienta al estudio de las enfermedades relacionadas con el metabolismo y el sistema endocrino, con especial interés por el papel de la nutrición en la prevención y manejo de dichos procesos en distintas etapas de la vida. Asimismo se orienta al estudio de la salud reproductiva y de los tumores neuroendocrinos. Incluye las siguientes líneas de investigación:

- Síndrome metabólico
- Salud Reproductiva
- Enfermedades pediátricas y perinatales
- Tumores neuroendocrinos

3. Enfermedades Infecciosas, inmunológicas y trasplante de órganos

Se orienta al estudio de las enfermedades por distintos agentes infecciosos, con especial énfasis por las infecciones de paciente inmunodeprimidos. Incluye las siguientes líneas de investigación:

- VIH+Virus Hepatitis C
- Trasplante
- Multirresistencia

4. Cáncer (Oncología y Oncohematología)

Se orienta al estudio de las enfermedades neoplásicas, tanto los tumores sólidos como las neoplasias hematológicas. Incluye las siguientes líneas de investigación:

- Cáncer de Pulmón
- Cáncer de Mama
- Hepatocarcinoma
- Leucemias y Linfomas
- Tumores Digestivos
- Otros tumores

5. Enfermedades crónicas e Inflammatorias

Se orienta al estudio de diferentes enfermedades crónicas de la sociedad moderna, con especial interés en aquellas que tienen una naturaleza inflamatoria. También se centra en el estudio de la salud reproductiva y tumores neuroendocrinos. Incluye las siguientes líneas de investigación:

- Enfermedades Cardiovasculares
- Enfermedades del aparato locomotor y tejido conectivo
- Enfermedades neurológicas
- Salud mental
- Enfermedades renales y urológicas
- Enfermedades hepáticas y digestivas
- Inflamación crónica y señalización

Clasificación de Grupos:

- Grupos consolidados 23
- Grupos Emergentes 3
- Grupos Asociados 11

GRUPOS DE INVESTIGACIÓN DEL IMIBIC Y PROGRAMAS EN EL QUE ESTÁN IMPLICADOS

CÓDIGO	DENOMINACION	INVESTIGADORES
GC1	Inmunosenescencia T y NK. Respuesta inmune antiviral. PROGRAMAS 1, 3, 5	Dr. Rafael Solana Lara (IR)
GC2	Estrés oxidativo y nitrosativo en hepatopatías agudas y crónicas. PROGRAMAS 3, 4, 5	Dr. Manuel De La Mata García (IR) Dr. José Antonio Bárcena Ruiz (CO-IR)
GC3	Enfermedades infecciosas. PROGRAMAS 1, 3, 5	Dr. Julián De La Torre Cisneros (IR) Dr. Antonio Rivero Román (CO-IR)
GC4	Inflamación y cáncer. PROGRAMAS 2, 3, 4, 5	Dr. Eduardo Muñoz Blanco (IR) Dr. Marco A. Calzado (IE)
GC5	Enfermedades autoinmunes sistémicas e inflamatorias crónicas del aparato locomotor y tejido conectivo. PROGRAMAS 2, 5	Dra. Rosario López Pedrera (IR) Dr. Eduardo Collantes Estévez (CO-IR)
GC6	Nuevas terapias en cáncer. PROGRAMA 4	Dr. Enrique Aranda Aguilar (IR) Dr. Antonio Rodríguez Ariza (CO-IR) Dr. Juan de la Haba Rodríguez (IE)
GC7	Nefrología. Daño celular en la inflamación crónica. PROGRAMA 1, 5	Dr. Pedro Aljama García (IR) Dra. Julia CarracedoAñón (CO-IR)
GC8	Hormonas y cáncer. PROGRAMAS 2, 4	Dr. Justo P. Castaño Fuentes (IR) Dr. Francisco Gracia Navarro (CO-IR) Dr. Raúl Luque (CO-IR)
GC9	Nutrigenómica. Síndrome metabólico. PROGRAMAS 1, 2, 4, 5	Dr. José López Miranda (IR) Dr. Francisco Pérez Jiménez (CO-IR)
GC10	Regulación hormonal del balance energético, la pubertad y la reproducción. PROGRAMAS 2, 4	Dr. Manuel Tena Sempere (IR)
GC11	Metabolismo y diferenciación adipocitaria. Síndrome metabólico. PROGRAMAS 2	Dra. M ^a del Mar Malagón Poyato (IR) Dr. Francisco Gracia Navarro (CO-IR)
GC12	Investigación epidemiológica en Atención Primaria. PROGRAMAS 4, 5	Dr. Luis Ángel Pérula de Torres (IR)
GC13	Metabolismo del calcio. Calcificación vascular PROGRAMAS 2, 5	Dr. Mariano Rodríguez Portillo (IR)
GC14	Terapia celular. PROGRAMA 5	Dra. I. Concepción Herrera Arroyo (IR)
GC15	Cardiología invasiva y terapia celular. PROGRAMA 5	Dr. José Suárez De Lezo Cruz-Conde (IR)
GC16	Biología celular en hematología. Hipercoagulabilidad. PROGRAMA 4	Dr. Joaquín Sánchez García (IR) Dr. Francisco Velasco Gimena (CO- IR)

CÓDIGO	DENOMINACION	INVESTIGADORES
GC17	Fisiopatología del sistema endocrino de la vitamina D. Biotecnología y envejecimiento. PROGRAMA 1, 2	Dr. José Manuel Quesada Gómez (IR)
GC18	Investigación traslacional en cirugía del trasplante de órganos sólidos. PROGRAMA 4, 5	Dr. Javier Briceño Delgado (IR)
GC19	Aplicaciones de la visión artificial. PROGRAMA 5	Dr. Rafael Medina (IR)
GC20	Genética y enfermedades del comportamiento. PROGRAMA 5	Dr. Manuel Ruiz Rubio (IR)
GC21	Metabólica. Identificación de componentes bioactivos. PROGRAMAS 2, 4, 5	Dra. M ^a Dolores Luque De Castro (IR) Dr. Feliciano Priego Capote (IE)
GC22	Epigenética. PROGRAMA 4	Dra. Teresa Roldán Arjona (IR)
GC23	Metabolismo infantil. PROGRAMA 2,4	Dra. Mercedes Gil Campos (IR)
GE1	Estrés oxidativo y nutrición. PROGRAMAS 1, 2, 5	Dr. Isaac Túnez Fiñana (IE)
GE2	GE2 Extracción de conocimiento y Sistemas Inteligentes en Biomedicina. PROGRAMA 1,2,3,5	Dr. Sebastián Ventura Soto (IE)
GE3	GE3 Enfermedades Inflamatorias Cutáneas Inmunomediadas (EEICI). PROGRAMA 5	Dr. Juan Ruano Ruiz (IE)
GA1	Trasplante pulmonar. Neoplasias torácicas. PROGRAMA 4	Dr. Ángel Salvatierra Velázquez (IA)
GA2	Cuidados enfermeros integrales. Perspectiva multidisciplinar. PROGRAMA 1, 5	Dra. Maria Aurora Rodríguez Borrego (IA)
GA3	Neumología. PROGRAMA 2, 4, 5	Dr. Bernabé Jurado Gámez (IA)
GA4	Endocrinología y Nutrición. Resistencia a la insulina, diabetes y metabolismo. PROGRAMA 2	Dr. Juan Antonio Paniagua González (IE)
GA5	Estudio del crecimiento. Endocrinología y Nutrición infantil. PROGRAMA 2	Dr. Ramón Cañete Estrada (IA)
GA6	Análisis Clínicos. PROGRAMA 2	Dr. Fernando Rodríguez Cantalejo (IA) Dr. Javier Caballero Villarraso (IA)
GA7	Urología y Medicina sexual. PROGRAMA 5	Dra. M ^a José Requena Tapia (IA) Dr. Rafael Prieto Castro (IA)
GA8	Radiodiagnóstico. PROGRAMA 2,4,5	Dra. Marina Álvarez Benito (IA) Dr. Daniel López Ruiz (IA)
GA9	Patología Cardiovascular. PROGRAMA 4	Dr. Ignacio Muñoz Carvajal (IA)
GA10	Medicina Nuclear. PROGRAMA 4	Dr. Juan Antonio Vallejo Casas (IA)
GA11	Aprendizaje y Redes Neuronales (AYRNA). PROGRAMA 4,5	Dr. César Hervás Martínez (IA)

4. PARTICIPACIÓN EN REDES

En 2014 el IMIBIC ha reforzado su presencia en estructuras cooperativas, tanto del Plan Andaluz de Investigación Desarrollo e Innovación como de los Planes Estratégicos del Instituto de Salud Carlos III -incluyendo CIBER y Redes- y ha consolidado su presencia en las plataformas de apoyo a la investigación promovidas por el Instituto de Salud Carlos III (Plataforma de Innovación ITEMAS, Plataforma de Unidades de Investigación Clínica y Ensayos Clínicos, Plataforma de Recursos Bioinformáticos-Proteored y Plataforma de Biobancos).

En 2014 seis grupos del IMIBIC han participado en CIBER, tres de ellos como grupos miembros y otros tres como grupos asociados.

CIBER	RESPONSABLE
CIBER de obesidad y nutrición (CIBERobn)	José López Miranda
CIBER de obesidad y nutrición (CIBERobn)	Manuel Tena Sempere
CIBER de enfermedades hepáticas y digestivas (CIBERehd)	Manuel de la Mata García

CIBER	COLABORADOR
CIBER de obesidad y nutrición (CIBERobn)	Justo Castaño Pastor
CIBER de obesidad y nutrición (CIBERobn)	M ^a Mar Malagón Poyato
CIBER de Enfermedades Raras (CIBERER)	Mercedes Gil Campos

En 2014 se han mantenido los grupos de investigación que participan en la redes colaborativas, tanto en aquellas redes lideradas por investigado-

res del IMIBIC como en aquellas en las que participan como investigadores colaboradores. En concreto nuestros investigadores lideran los siguientes nodos en Córdoba:

RED DE INVESTIGACIÓN	RESPONSABLE
Red de investigación en Sida (RIS)	Eduardo Muñoz Blanco
Red de investigación cooperativa en envejecimiento-fragilidad (RETICEF)	José Manuel Quesada Gómez/Isaac Túnez Fiñana
Red de investigación renal (REDINREN)	Pedro Aljama García
Red española de investigación en patología infecciosa (REIPI)	Julián de la Torre Cisneros
Red de Biobancos hospitalarios	Manuel Medina Pérez
Red temática de investigación cooperativa en cáncer (RETICC)	Enrique Aranda Aguilar

RED DE INVESTIGACIÓN	COLABORADOR
Red de investigación en SIDA (RIS)	Antonio Rivero Román
Red de investigación en SIDA (RIS)	José Peña Martínez
Red española de investigación en patología infecciosa (REIPI)	Rafael Solana Lara
Red de investigación en salud materno-infantil (REDSAMID)	Mercedes Gil Campos
Red de investigación en actividades preventivas y promoción de la salud en Atención Primaria (REDIAPP)	Luis Ángel Pérula de Torres

RED DE INVESTIGACIÓN	RESPONSABLE
Sociedad española de Reumatología (REGISPONSER)	Eduardo Collantes Estévez
Registro español de síndrome mielodisplásico (RESMD)	Joaquín Sánchez García*
Red observational immune tolerance induction research Program (OBSITI).	FranciscoVelascoGimena*

*miembros del mismo grupo

Además, muchos de los investigadores del IMIBIC, pertenecen o lideran 24 grupos constituidos en el marco del Plan Andaluz de Investigación, Desarrollo e Innovación (PAIDI).

BIO-139. IP-Francisco Gracia Navarro
 BIO 208. IP-José Suárez de Lezo Cruz Conde
 BIO 216. IP-José Antonio Bárcena Ruiz
 BIO-272. IP-Manuel Ruiz Rubio
 BIO-301. IP-Rafael Rodríguez Ariza
 BIO-304. IP-Eduardo Muñoz Blanco
 BIO-310. IP-Manuel Tena Sempere
 CTS-179 IP-Escolástico Aguilera Tejero
 CTS 260 IP-Pedro Aljama García
 CTS-208. IP-José Peña Martínez
 CTS-212. IP-Francisco Pérez Jiménez
 CTS-234. IP- Enrique Aranda Aguilar
 CTS-273. IP-Manuel de la Mata García

CTS-413. IP-José Manuel Quesada Gómez
 CTS-452. IP- Roger Ruiz Moral
 CTS-525. IP-José López Miranda
 CTS-651. IP-Juan Antonio Paniagua González
 CTS-620. IP-Francisco Velasco Gimena
 CTS-624. IP-Isaac Túnez Fiñana
 CTS-647. IP-Julián Carlos de la Torre Cisneros
 CTS-666. IP-Aurora Rodríguez Borrego
 CTS-639. IP-María Mercedes Gil Campos
 FQM-227. IP- María Dolores Luque de Castro
 TIC-161 IP-Rafael Medina Carnicer
 TIC-148 IP-César Hervás Martínez
 TIC-122 IP-Sebastián Ventura Soto



COMITÉ DE ÉTICA DE LA INVESTIGACIÓN

ESTUDIOS EVALUADOS

	2009	2010	2011	2012	2013	2014
ENSAYOS	74	73	79	80	94	82
ESTUDIOS OBSERVACIONALES	19	44	83	60	71	76
PROYECTOS INVESTIGACIÓN	37	0	44	93	114	92
ENMIENDAS	154	172	150	224	227	293
CESIÓN/ INTEGRACIÓN MUESTRAS BIOLÓGICAS					21	10
TOTALES	284	289	356	457	527	553



Hospital Universitario Reina Sofía



Servicio Andaluz de Salud
CONSEJERÍA DE SALUD

Hospital Universitario Reina Sofía