

Opinión

MEDINA Azahara siempre estuvo ahí, aunque sólo desde hace un siglo se sabe cómo es. Durante siglos jugó al equívoco y hubo quien creyó que esa cantera inagotable de mármoles y columnas correspondía a la ciudad fundada por el propio Claudio Marcelo. Este error, que hoy nos hace sonreír, es el causante de que ese lugar fuese conocido como Córdoba la Vieja, denominación que aún tiene una finca colindante al

EL FUSTE

Jesús Cabrera
jcabrera@eldiadecordoba.com



El centenario de Medina Azahara

yacimiento. Hace ahora un siglo comenzaron a ponerse las cosas en su sitio con el arranque de unas excavaciones sistemáticas que de forma inconstante han ido aflorando los tesoros escondidos en el subsuelo. Son muchos los nombres propios vinculados a este tedioso y muchas veces incomprendido proceso, en el que los arqueólogos tuvieron que pelear, y nunca mejor dicho, con la administración, para que no pararan los trabajos en la falda de la sierra. El arquitecto Ricardo Velázquez Bosco usó de sus

influencias en Madrid para dar el primer impulso para el rescate de la ciudad que construyó Abderramán III. Hoy arrancan unas jornadas que tienen como objetivo conmemorar este centenario y en las que se va a recordar todo el proceso seguido hasta llegar a la luminosa realidad de hoy día, donde el Museo del Conjunto Arqueológico pone en su sitio la importancia de todo el recinto, gracias también a todas las personas anónimas que en estos 100 años han trabajado por Medina Azahara.

FUERA DE FOCO



FCO. CALLE

LIMPIEZA DE CARROS DE CHATARRA

La imagen es justo la contraria de la que estamos acostumbrados a ver en los últimos tiempos. Esta vez no son rumanos los que bucean en los contenedores en busca de piezas de metal, cobre o aluminio para llevarse y venderlas a un chatarrero. En esta ocasión, son los servicios

de Sadeco los que dan buena cuenta de los carritos que estos inmigrantes se fabrican y los destruyen en el interior de uno de sus camiones de recogida ante la atenta mirada de la Policía Local. Son otro tipo de consecuencias de la crisis.

CAÑERO

Sonadas ausencias

El acto de entrega de los reconocimientos con motivo del Día Internacional contra la Violencia de Género tuvo ayer sonadas ausencias que llamaron mucho la atención. En la Subdelegación del Gobierno no se vio a ningún representante municipal, salvo al portavoz socialista, Juan Pablo Durán, ni a miembros de la Diputación. Estos últimos están eximidos porque a la misma hora celebraban un Pleno sobre el mismo tema. Pero que ni PP, ni IU, ni UCOR mandasen a nadie de sus grupos en un tema tan sensible no tiene sentido.

Llegan los militantes

La crisis de liderazgo en la que se encuentra sumido el PSOE tras la grave derrota del pasado domingo ha llevado a un grupo de militantes de todo el país a promover el grupo Bases en Red, una iniciativa en la que se persigue una elección por primarias del nuevo secretario general del partido y un debate en profundidad sobre el futuro del socialismo. Hoy se presentan en Córdoba sus impulsores. Habrá que ver cómo reacciona la oficialidad.

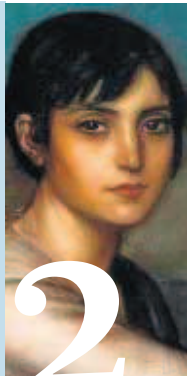
LO MÁS VISTO EN INTERNET

www.eldiadecordoba.es


SANIDAD

El Reina Sofía es referente andaluz

El Hospital Reina Sofía se ocupará del estudio e implante de todos los sistemas de corazón artificial permanentes que se lleven a cabo en Andalucía. A este centro sanitario llegarán, por tanto, los casos que no van a poder beneficiarse de la donación de este órgano vital y que, por otro lado, reúnan los requisitos para disponer del citado mecanismo.



CULTURA

Romero de Torres vuelve a Córdoba

El lienzo *Tristeza andaluza*, subastado el martes en Londres, ha sido adquirido por un coleccionista cordobés, tal y como confirmó a *El Día* la directora de los Museos Municipales y experta en Julio Romero de Torres, Mercedes Valverde. Explicó que este hecho es "una buena noticia", puesto que la obra regresa a Córdoba, tras su venta por 99.100 euros.



MUNICIPAL

Los vecinos y la peatonalización

La Federación de Vecinos Al Zahara —que engloba a todos los colectivos vecinales de la capital— ha respaldado la petición de los residentes del Centro que piden que la calle Cruz Conde sea semipeatonal y se permitan el paso de autobuses por la vía para conectar tanto la parte de la avenida de Barcelona como Ronda de los Tejares.