



## UGC CIRUGÍA TORÁCICA

---

INFORMACIÓN PARA SEGUIMIENTO DE OBJETIVOS  
VINCULADOS A CRP-2009



## UGC CIRUGÍA TORÁCICA

OBJETIVO	DESCRIPCION OBJETIVO
1	CUMPLIMIENTO PRESUPUESTO CAPITULO I
2	INDICADOR GLOBAL DE ABSENTISMO
3	CUMPLIMIENTO PRESUPUESTO CAPITULO II y IV
4	DEMORA AGD 120 D+DEMORA AGD180
5	PRODUCCION QUIRURGICA
6	DEMORA PRIMERAS CONSULTAS
7	GESTION DE CITAS CONSULTAS SUCESIVAS
8	INDICE SINTÉTICO DE PRESCRIPCIÓN DE RECETAS
9	% DESVIACION CONSUMO FARMACÉUTICO INTERNO
10	% PRESCRIPCIÓN MEDICAMENTOS GRUPO INHIBIDORES DE PROTONES
11	INDICE DE UTILIZACIÓN DE ESTANCIAS
12	TASA DE RECLAMACIONES POR MOTIVOS SELECCIONADOS
13	DEMORA TERAPÉUTICA EN PACIENTES CON CÁNCER DE PULMÓN



## Seguimiento del Acuerdo de Objetivos para C.R.P.2009

### Capítulo I

Resultado

Peso Relativo

Puntuación resultante

Puntuación máxima

Cumplimiento del presupuesto asignado Cap. I				
Fuente: GERHONTE	10,00	3	30	30

RESULTADO ANUAL

CUMPLE

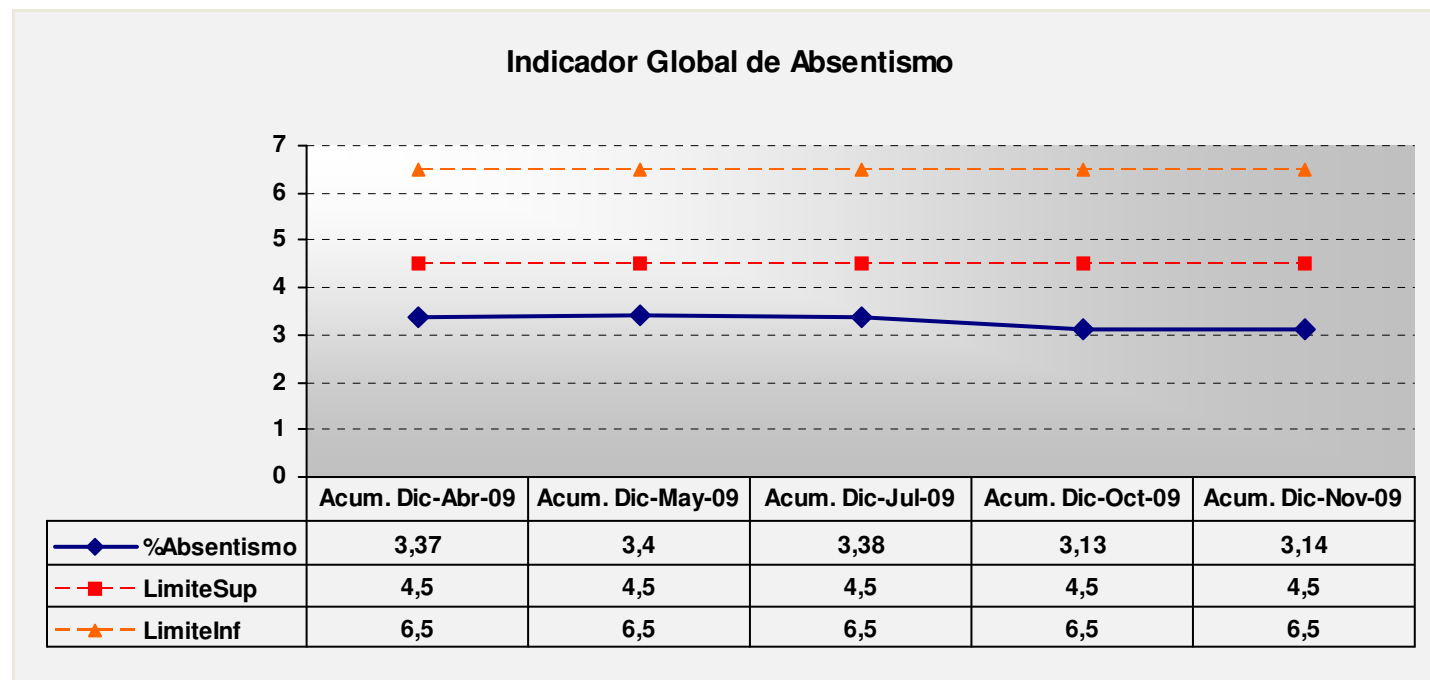


## Seguimiento del Acuerdo de Objetivos para C.R.P.2009

### Resultados Valoración Anual

Resultado      Peso Relativo      Puntuación resultante      Puntuación máxima

<b>Indicador Global de absentismo</b>	<b>10</b>	<b>3</b>	<b>30</b>	<b>30</b>
<b>Fuente: GERHONTE</b>				
Definición de Indicador: $\text{Días de absentismo} \times 100 / \text{Días de trabajo potenciales}$				



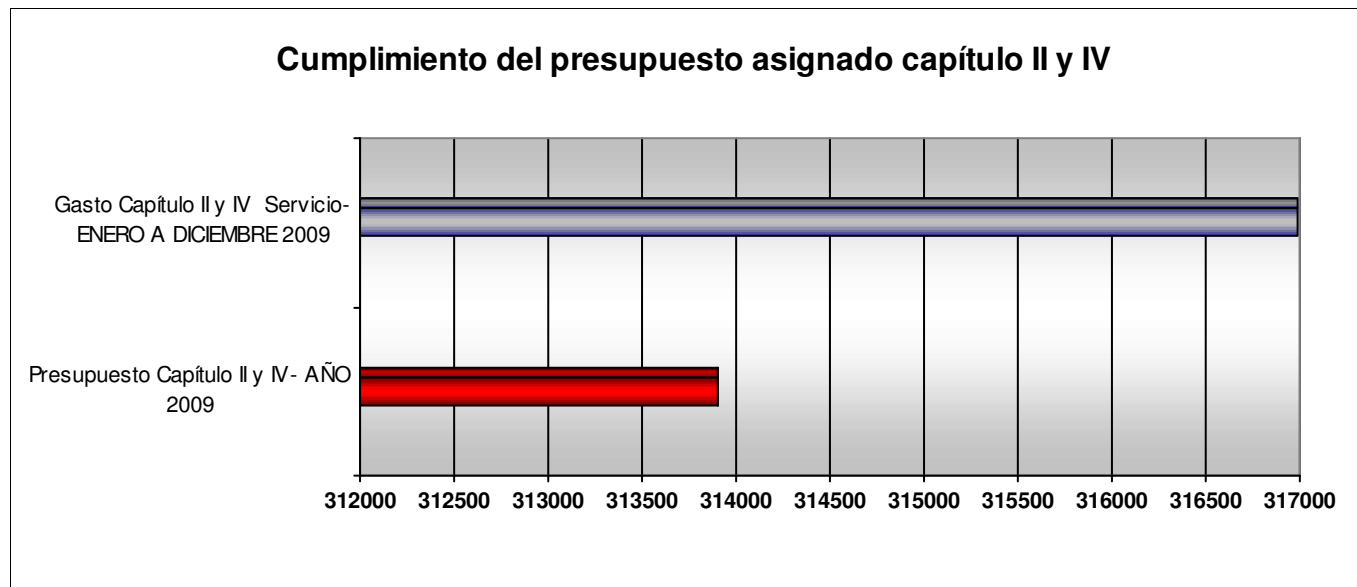


### Seguimiento del Acuerdo de Objetivos para C.R.P.2009

Capítulo II y IV	Resultado	Peso Relativo	Puntuacion Resultante	Puntuación Máxima
<b>Cumplimiento del presupuesto asignado Cap. II y IV</b> Fuente: COAN-HYD	7	6	42	60

Presupuesto Capítulo II y IV 2009	Gasto Capítulo II y IV del Servicio *	Diferencia (Real - Objetivo)
313.905,00	316.987,00	3.082,00

\* Datos Gasto Capítulo II y IV del Servicio de Enero a Diciembre 2009 (Euros)

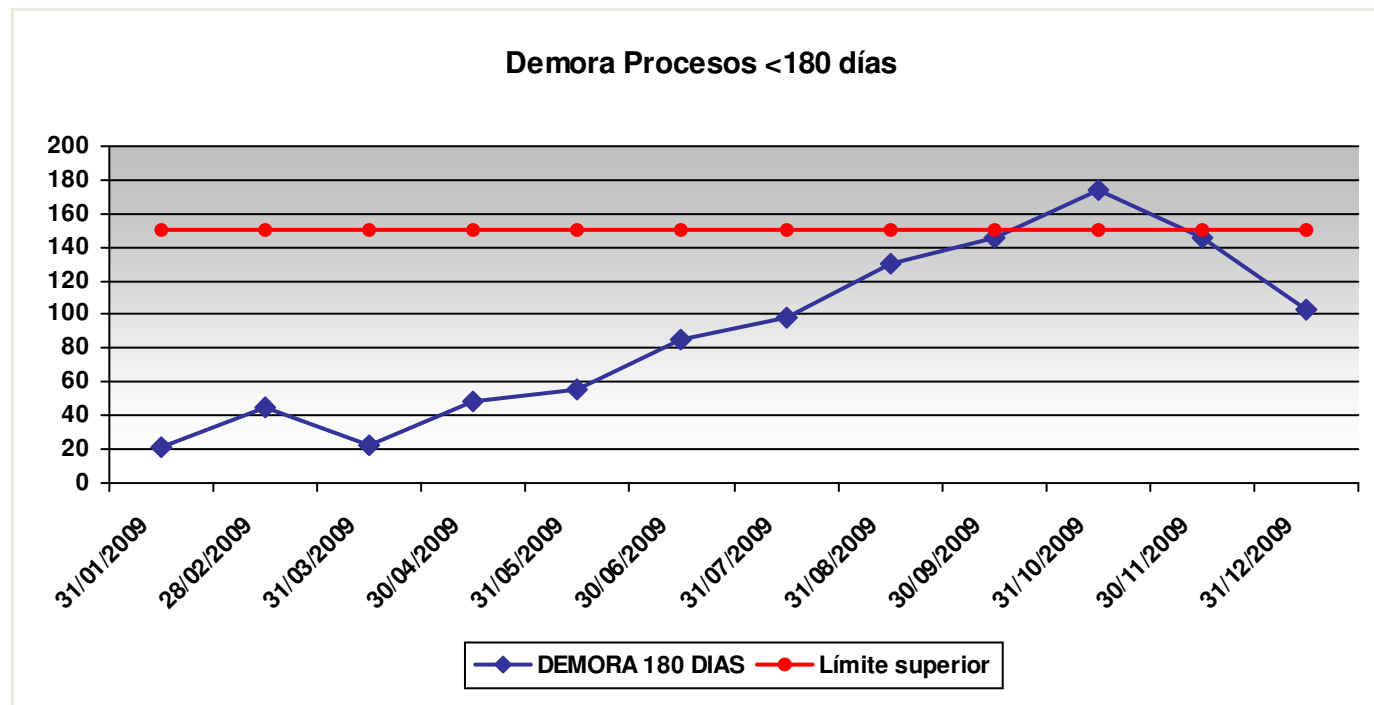




### Seguimiento del Acuerdo de Objetivos para C.R.P.2009

#### Resultados Valoración Anual

	Resultado	Peso Relativo	Puntuación resultante	Puntuación máxima
<p><b>Indicador sintético de Lista de espera quirúrgica: En función de las demoras de los procesos &lt;120 días y de los procesos de &lt;180 días de plazo máximo de respuesta quirúrgica</b></p> <p><b>Fuente: AGD</b></p> <p>Definición de Indicador: Media de los 12 valores mensuales</p>	<b>9,33</b>	<b>20</b>	<b>186,6</b>	<b>200</b>



\* Última fecha de actualización de datos: 31/12/2009



## Seguimiento del Acuerdo de Objetivos para C.R.P.2009

### Resultados Valoración Anual

	Resultado	Peso Relativo	Puntuacion Resultante	Puntuación Máxima
<b>Producción Quirúrgica: Incremento nº de intervenciones por sesión en jornada ordinaria de mañana</b>	<b>10</b>	<b>6</b>	<b>60</b>	<b>60</b>
<b>Fuente: Registro de Intervenciones (hp-his)</b>				

\* El resultado obtenido hace referencia a los datos agregados de Enero a Diciembre 2009

Fecha	Nº Intervenciones por Sesión	Límite Superior	Límite Inferior
01/2009	1,94	1,9	1,83
02/2009	1,67	1,9	1,83
03/2009	1,89	1,9	1,83
04/2009	1,94	1,9	1,83
05/2009	1,78	1,9	1,83
06/2009	1,89	1,9	1,83
07/2009	1,95	1,9	1,83
08/2009	2,07	1,9	1,83
09/2009	2,1	1,9	1,83
10/2009	1,94	1,9	1,83
11/2009	1,94	1,9	1,83
12/2009	1,71	1,9	1,83
ACUMULADO ENERO-DICIEMBR	1,91	1,9	1,83



## Seguimiento del Acuerdo de Objetivos para C.R.P.2009

### Resultados Valoración Anual

Resultado

Peso Relativo

Puntuación resultante

Puntuación máxima

#### Demora de primeras consultas

Fuente: INFHOS

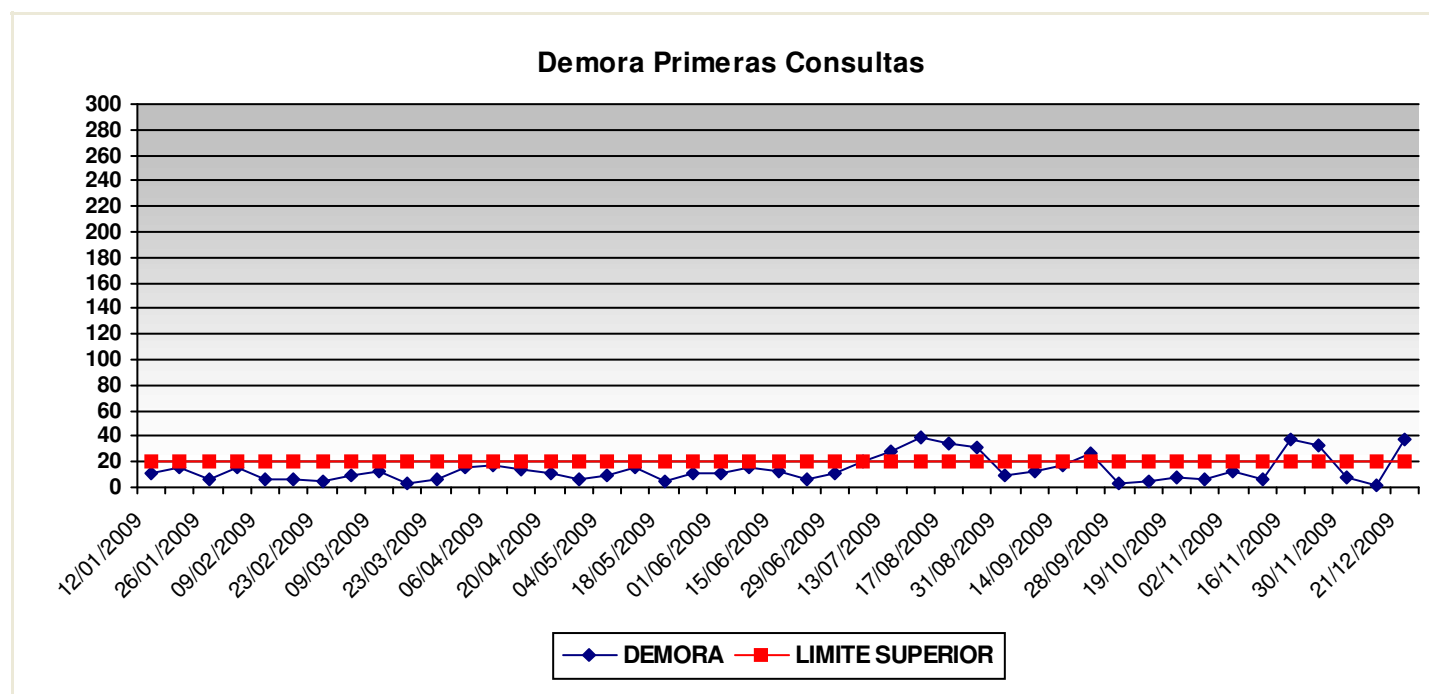
Definición de Indicador: Media de los 52 valores semanales

9,33

3

27,99

30



Se han considerado todos los tipos de tarea de primera consulta (PAP, INTE, INTU, PAPA)

Fecha última actualización: 31/12/2009



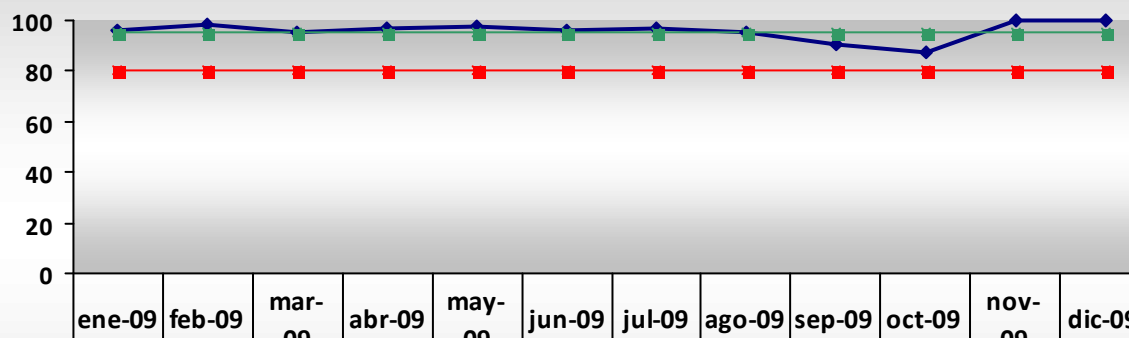


## Seguimiento del Acuerdo de Objetivos para C.R.P.2009

### Resultados Valoración Anual

	Resultado	Peso Relativo	Puntuacion Resultante	Puntuación Máxima
<b>%Gestión de citas de consultas sucesivas</b>	<b>10</b>	<b>3</b>	<b>30</b>	<b>30</b>
<b>Fuente: MTI (Diraya)</b>				

### Gestión de Citas de Consultas Sucesivas (%)



◆ %revisiones dadas servicio	95,88	98,53	95,61	96,46	97,89	95,9	97,06	95,45	90,76	87,27	100	100
■ limite superior	95	95	95	95	95	95	95	95	95	95	95	95
■ limite inferior	80	80	80	80	80	80	80	80	80	80	80	80

*El resultado hace referencia al último periodo en estudio*



## Seguimiento del Acuerdo de Objetivos para C.R.P.2009

### Uso racional del medicamento

Resultado

Peso Relativo

Puntuacion Resultante

Puntuación Máxima

#### Indicador Sintético de Farmacia

NOVEDADES TERAPÉUTICAS Y PRINCIPIO ACTIVO

Fuente: FARMA

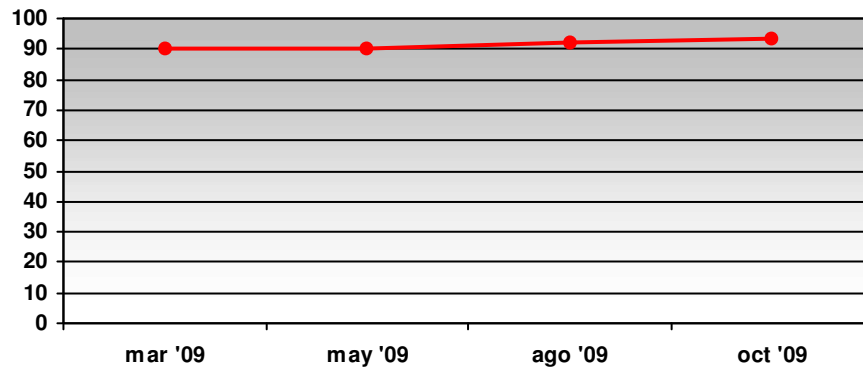
10

2

20

20

#### Evolución % PA Acumulado



FECHA EVALUACIÓN

PRINCIPIO ACTIVO

31/03/2009

89,98

31/05/2009

90

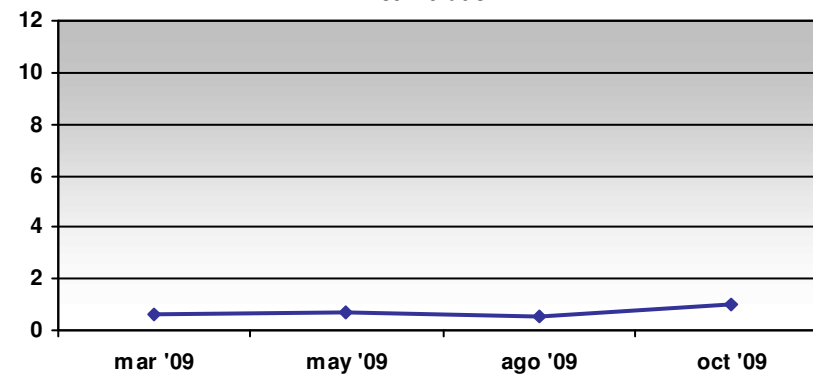
31/08/2009

92,35

31/10/2009

93,24

#### Evolución % Novedades Terapéuticas No Recomendadas. Acumulado



FECHA EVALUACIÓN

NOVEDADES TERAPEUTICAS

31/03/2009

0,65

31/05/2009

0,71

31/08/2009

0,57

31/10/2009

0,97



### Seguimiento del Acuerdo de Objetivos para C.R.P.2009

Uso Racional del medicamento

Resultado

Peso Relativo

Puntuacion Resultante

Puntuación Máxima

**Desviación consumo farmacéutico interno del servicio**

Fuente: FARMA

10

2

20

20

Consumo Farmacéutico Previsto

Consumo Farmacéutico del Servicio \*

Diferencia  
(Real - Objetivo)

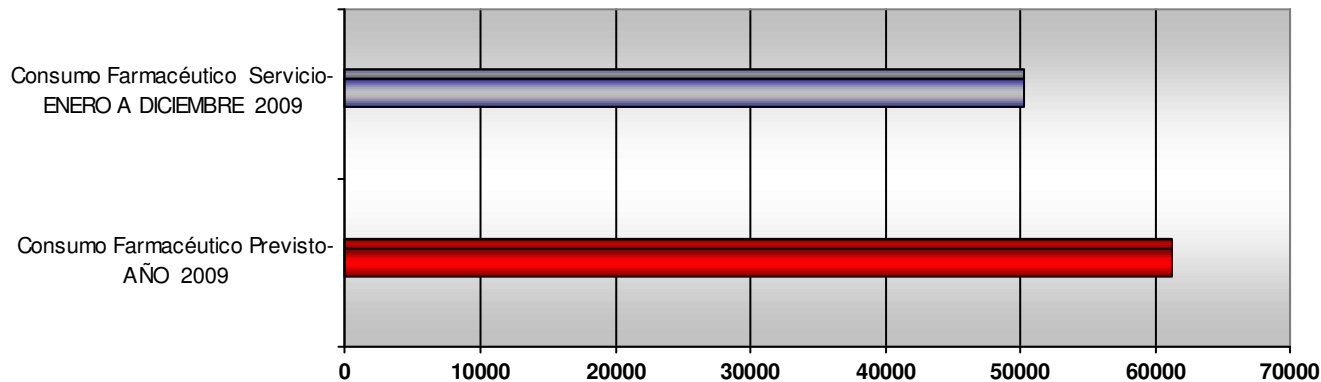
61.233,00

50.228,00

-11.005,00

\* Datos Consumo del Servicio de Enero a Diciembre 2009 (Euros)

#### Desviación consumo farmacéutico interno del Servicio





### Seguimiento del Acuerdo de Objetivos para C.R.P.2009

#### Uso racional del medicamento

Resultado

Peso Relativo

Puntuacion Resultante

Puntuación Máxima

PRESCRIPCIÓN DE MEDICAMENTOS GRUPO INHIBIDORES DE LA BOMBA DE PROTONES

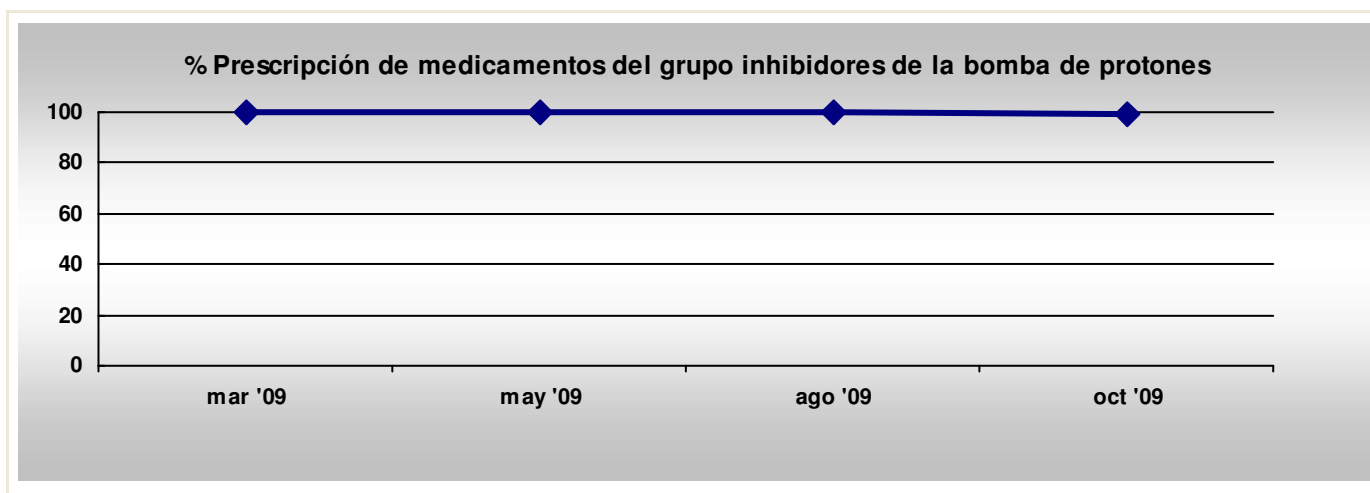
10

2

20

20

Fuente: FARMA



FECHA EVALUACIÓN	% Prescripción Omeprazol
31/03/2009	100
31/05/2009	100
31/08/2009	100
31/10/2009	99,1

Medicamento primera elección: Omeprazol



## Seguimiento del Acuerdo de Objetivos para C.R.P.2009

### Hospitalización

Resultado

Peso Relativo

Puntuación resultante

Puntuación máxima

<b>Índice de utilización de estancias.</b>				
<b>Fuente: CMBD</b>		<b>6</b>		<b>60</b>
Definición de Indicador: Estancia media observada/estancia media esperada bajo estándar andaluz				

PERIODO	ÍNDICE UTILIZACIÓN DE ESTANCIAS
1er TRIMESTRE 2009	0,5
1er SEMESTRE 2009	0,53



## Seguimiento del Acuerdo de Objetivos para C.R.P.2009

### Orientación al ciudadano, satisfacción y personalización de la atención

Resultado

Peso Relativo

Puntuación resultante

Puntuación máxima

Disminución de la Tasa de reclamaciones por motivos seleccionados.	5,00	4	20	40
<b>Fuente: HP-HIS RECLAMACIONES</b>				
Definición de Indicador: N°reclamacionesx1000/total pacientes atendidos				

FECHA EVALUACIÓN	Nº RECLAMACIONES	PACIENTES ATENDIDOS	TASA POR 1000
30/04/2009	0	652	0
30/06/2009	0	1015	0
30/09/2009	2	1490	1,34
31/12/2009	2	1981	1,01

### PLAN DE PARTICIPACIÓN CIUDADANA: CUMPLE

*Las reclamaciones consideradas son las relacionadas con trato inadecuado de los profesionales, falta de intimidad, falta de información al usuario y confidencialidad y demoras.*



## Seguimiento del Acuerdo de Objetivos para C.R.P.2009

### Específico-Objetivo 1

Resultado

Peso Relativo

Puntuación resultante Puntuación máxima

**Demora Terapéutica en pacientes con cáncer de pulmón**

**Fuente: AGD**

Demora media pac. Intervenido ca pulmón

10,00

10

100

100

FECHA EVALUACIÓN	NºINTERVENCIONES CANCER PULMON<30días	TOTAL INTERVENCIONES CANCER PULMON	DEMORA MEDIA PAC.
31/12/2009	110	145	24



## ■ **CUMPLIMIENTO PRESUPUESTO CAPITULO I**

Gasto 2009 en Capítulo I del Servicio  $\leq$  Presupuesto asignado en Cap.I para 2009

## ■ **INDICADOR GLOBAL DE ABSENTISMO**

Se calcula como el número total de días de absentismo por I.T.  $\cdot 100 /$  total días de trabajo potenciales

## ■ **CUMPLIMIENTO PRESUPUESTO CAPITULO II y IV**

Gasto Total 2009 en los conceptos especificados en la tabla

## ■ **DEMORA AGD 120 D+DEMORA AGD180**

Se refiere a la demora que incluye el 97 % de los casos de inscripciones programables a la fecha de corte. Cálculo de la demora.- Se calcula como el tiempo transcurrido entre la fecha de corte y la fecha de inscripción en el registro de demanda quirúrgica

## ■ **PRODUCCION QUIRURGICA**

Incremento del nº de intervenciones quirúrgicas por sesión en jornada ordinaria de mañana

## ■ **DEMORA PRIMERAS CONSULTAS**

Se refiere a la demora media de los pacientes con cita asignada, y cuya fecha de cita sea mayor o igual a la fecha de corte. Cálculo de la demora.- Se calcula como el tiempo que media entre la fecha de cita y la fecha de inicio de la demora que puede ser: Fecha indicada por el especialista si existe, Fecha deseada por el usuario o Fecha de solicitud



### ■ **GESTION DE CITAS CONSULTAS SUCESIVAS**

El porcentaje de consultas sucesivas se calcula como el cociente entre el número de citas asignadas para consultas sucesivas asignadas en el periodo analizado, por el personal facultativo u otro personal adscrito funcionalmente al Servicio, y el total de citas asignadas para consultas sucesivas, multiplicado por 100.

### ■ **INDICE SINTÉTICO DE PRESCRIPCIÓN DE RECETAS**

Índice sintético de prescripción. Incluye principio activo y Novedades Terapéuticas no recomendadas

### ■ **% DESVIACION CONSUMO FARMACÉUTICO INTERNO**

Representa la desviación porcentual del consumo farmacéutico interno respecto al objetivo de consumo fijado para 2008

### ■ **% PRESCRIPCIÓN MEDICAMENTOS GRUPO INHIBIDORES DE PROTONES**

Se refiere al porcentaje de prescripción de DDDs de omeprazol respecto al total de inhibidores de la bomba de protones

### ■ **INDICE DE UTILIZACIÓN DE ESTANCIAS**

Se calcula como la estancia media observada / estancia media esperada bajo estándar andaluz

### ■ **TASA DE RECLAMACIONES POR MOTIVOS SELECCIONADOS**

$\text{N}^{\circ}$  de reclamaciones  $\times$  1000/ total de pacientes atendidos (los criterios aplicados para la obtención del numerador y del denominador son los especificados en el documento de Acuerdo de Objetivos)

### ■ **DEMORA TERAPÉUTICA EN PACIENTES CON CÁNCER DE PULMÓN**

Numero de pacientes intervenidos de cáncer de pulmón antes de 30 días/ total de pacientes intervenidos de cáncer de pulmón



## Demoras y Puntuación Resultante

PERIODO EVALUADO	RESULTADO	FUNCION VALOR
12/01/2009	11	10
19/01/2009	16	10
26/01/2009	7	10
02/02/2009	16	10
09/02/2009	7	10
16/02/2009	7	10
23/02/2009	5	10
02/03/2009	9	10
09/03/2009	12	10
16/03/2009	3	10
23/03/2009	7	10
30/03/2009	16	10
06/04/2009	17	10
13/04/2009	14	10
20/04/2009	11	10
27/04/2009	6	10
04/05/2009	9	10
11/05/2009	16	10
18/05/2009	5	10
25/05/2009	11	10
01/06/2009	11	10
08/06/2009	16	10
15/06/2009	13	10
22/06/2009	7	10
29/06/2009	11	10
06/07/2009	21	9
13/07/2009	28	8
27/07/2009	39	5
17/08/2009	34	6
24/08/2009	32	7
31/08/2009	10	10
07/09/2009	13	10
14/09/2009	17	10
21/09/2009	27	8
28/09/2009	3	10
13/10/2009	4	10
19/10/2009	8	10
26/10/2009	7	10
02/11/2009	12	10
09/11/2009	7	10
16/11/2009	38	5
23/11/2009	33	7



## Demoras y Puntuación Resultante

PERIODO EVALUADO	RESULTADO	FUNCION VALOR
30/11/2009	8	10
14/12/2009	2	10
21/12/2009	37	5



ANEXO-AGD	FECHA EVALUACION	DEM-P97	VALOR
180D			
	31/01/2009	21	10
	28/02/2009	45	10
	31/03/2009	23	10
	30/04/2009	49	10
	31/05/2009	56	10
	30/06/2009	85	10
	31/07/2009	98	10
	31/08/2009	130	10
	30/09/2009	145	10
	31/10/2009	174	2
	30/11/2009	146	10
	31/12/2009	103	10



## Nº Reclamaciones por tipo

PERIODO EVALUADO	RECLAMACIONES TRATO	RECLAMACIONES INFORMACION	RECLAMACIONES DEMORA
30/04/2009	0	0	0
30/06/2009	0	0	0
30/09/2009	2	0	0
31/12/2009	2	0	0