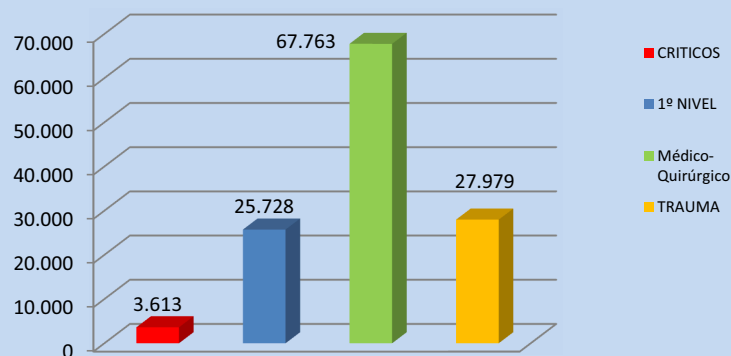


## DATOS ASISTENCIALES GLOBALES - 2009

### SERVICIO DE URGENCIAS HOSPITAL "REINA SOFIA" DE CORDOBA - SECCION CONSULTAS

MES	Nº URGENCIAS ASISTIDAS	Nº ASISTENCIAS ORDENADAS POR GRAVEDAD (I=Muy Grave a IV=No Urgente)								Nº ASISTENCIAS POR CIRCUITO			
		I		II		III		IV		CRITICOS	1º NIVEL	Médico-Quirúrgico	TRAUMA
		N	%	N	%	N	%	N	%				
ENERO	11.006	155	1,41	1.785	16,22	5.294	48,10	3.772	34,27	325	2.175	6.284	2.222
FEBRERO	9.233	133	1,44	1.548	16,77	4.831	52,32	2.721	29,47	281	1.826	5.057	2.069
MARZO	10.505	182	1,73	1.686	16,05	5.195	49,45	3.442	32,77	339	2.169	5.559	2.438
ABRIL	10.058	139	1,38	1.472	14,64	5.103	50,74	3.344	33,25	257	2.078	5.430	2.293
MAYO	10.842	165	1,52	1.656	15,27	5.346	49,31	3.675	33,90	291	2.234	5.835	2.482
JUNIO	10.513	144	1,37	1.327	12,62	5.391	51,28	3.651	34,73	274	2.205	5.642	2.377
JULIO	10.446	126	1,21	1.208	11,56	5.629	53,89	3.483	33,34	274	2.338	5.377	2.457
AGOSTO	10.492	137	1,31	1.028	9,80	5.575	53,14	3.752	35,76	300	2.350	5.572	2.270
SEPTIEMBRE	10.112	135	1,34	1.180	11,67	5.624	55,62	3.173	31,38	293	2.093	5.401	2.325
OCTUBRE	11.305	157	1,39	1.370	12,12	6.469	57,22	3.309	29,27	333	2.125	6.395	2.451
NOVIEMBRE	10.481	140	1,34	1.356	12,94	6.039	57,62	2.946	28,11	320	2.126	5.810	2.225
DICIEMBRE	10.042	148	1,47	1.422	14,16	5.381	53,58	3.091	30,78	326	2.009	5.335	2.370
<b>TOTAL</b>	<b>125.035</b>	<b>1.761</b>	<b>2,89</b>	<b>17.038</b>	<b>13,63</b>	<b>65.877</b>	<b>52,69</b>	<b>40.359</b>	<b>32,28</b>	<b>3.613</b>	<b>25.728</b>	<b>67.763</b>	<b>27.979</b>

Nº de asistencias por circuito 2009



Nº de asistencias por prioridad 2009

