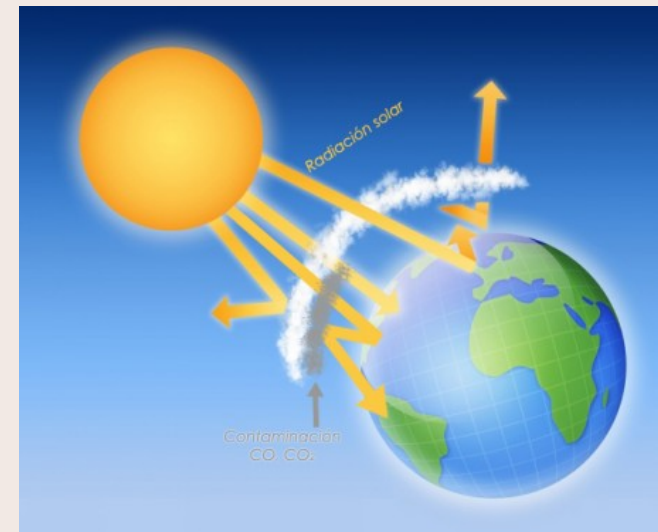
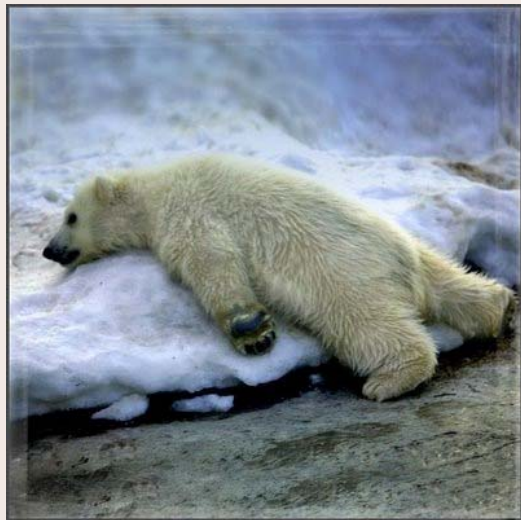


## Sensibilicémonos frente al consumo energético

- ¿Por qué? Porque el cambio climático es una realidad instalada en nuestro día a día y está directamente relacionado con nuestro consumo energético.
- La gasolina que consumimos, el gas natural de centrales térmicas o de nuestro termo de agua caliente, las emisiones del aire acondicionado, el consumo de luz, etc, están provocando un cambio significativo y duradero de los patrones de clima



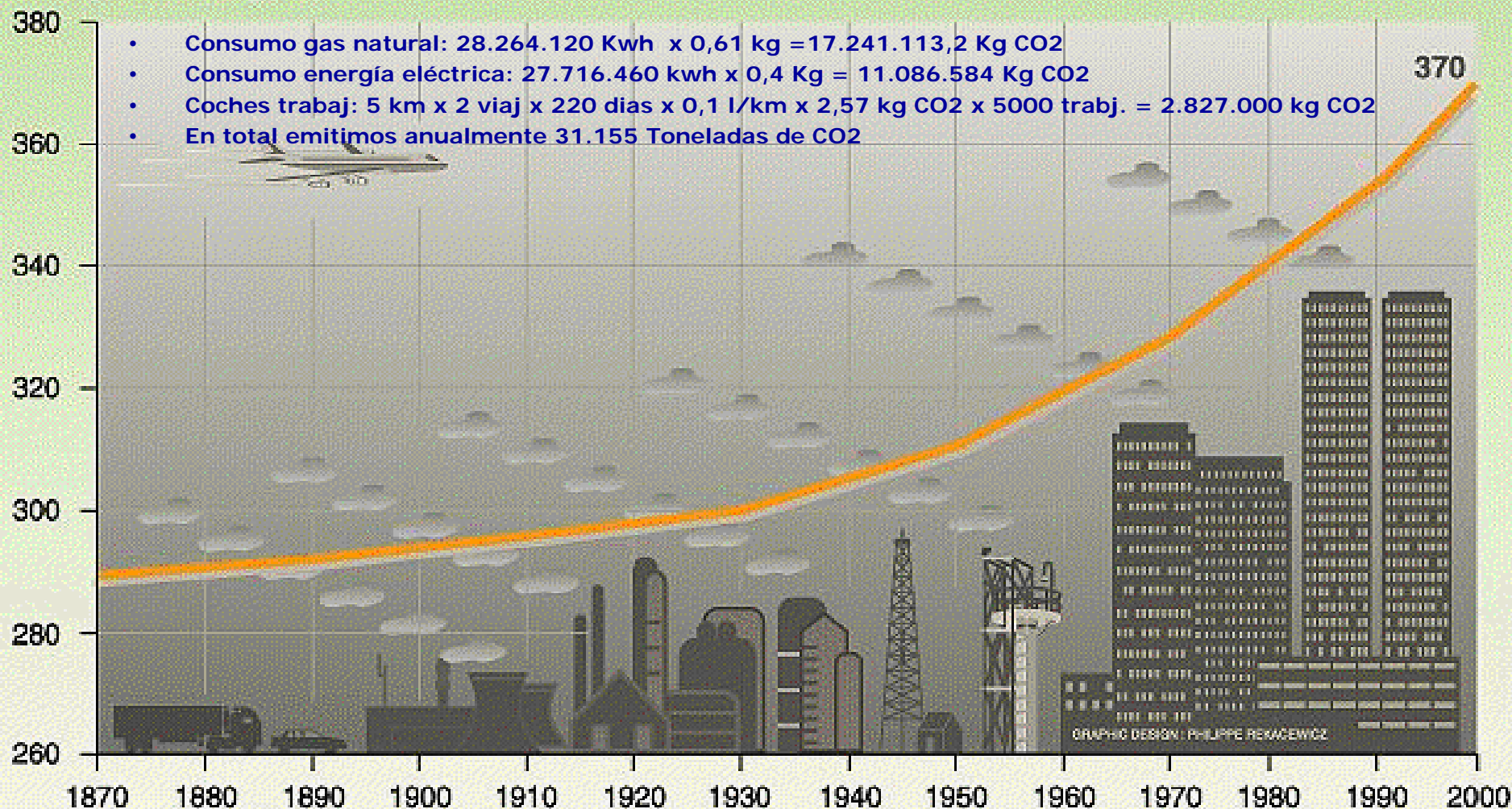
- Estos consumos aumentan las emisiones de efecto invernadero que son gases como el CO<sub>2</sub>, CFC, Metano, NO<sub>2</sub> y vapor de agua que "atrapan" el calor del sol impidiendo que salga y por lo tanto aumentando las temperaturas.
- Esto aumenta la de temperatura de la tierra derritiendo el hielo de los casquetes polares y aumentando el nivel del mar. Provoca también un aumento de fenómenos extremos como lluvias torrenciales, inundaciones, sequía e incendios forestales.

## La Estrategia energética Andalucía 2020

- El reto de esta es:
  - Generar un sistema energético suficiente, bajo en carbono, inteligente y de calidad para que la energía esté al servicio de la sociedad andaluza en su justa medida, potenciando una innovación energética como oportunidad y una competitividad de los sectores productivos.
- Los principios que la rigen se resumen en:
  - Contribuir en un uso eficiente e inteligente de la energía, priorizando el uso de los recursos autóctonos sostenibles, así como los sistemas de autoconsumo. Situar a los sectores de las energías renovables y del ahorro y la eficiencia energética como motores de la economía andaluza para de esta manera garantizar la calidad del suministro energético, impulsando las infraestructuras hacia un modelo inteligente y descentralizado.
  - La Administración de la Junta de Andalucía, basándose en este reto y en los principios que la rigen, optimizará el consumo mejorando la eficiencia de sus instalaciones y orientándose hacia el ahorro energético.

## Actividades anuales del hospital que generan gases de efecto invernadero

Parts per million (ppm)



## ¿Qué puedo hacer yo aquí?

- El hospital genera por tanto 31.155 Toneladas de CO<sub>2</sub> anuales que equivale a lo que genera un pueblo de 3.000 viviendas.
- Venir todos en bicicleta una media de 10 km ida y vuelta durante 220 días ahorraría al año 2.827.000 kg de CO<sub>2</sub>
- Apagar todos la luz y la climatización al salir computando solo 3h al día durante 220 días ahorraría 3.960.000 kg de CO<sub>2</sub>
- Esto representa 6.787 Toneladas de CO<sub>2</sub> menos emitidas a la atmósfera



**!!! Podríamos reducir un 22% las emisiones de CO<sub>2</sub> del hospital!!!**

## ¿Qué puedo hacer yo en casa?



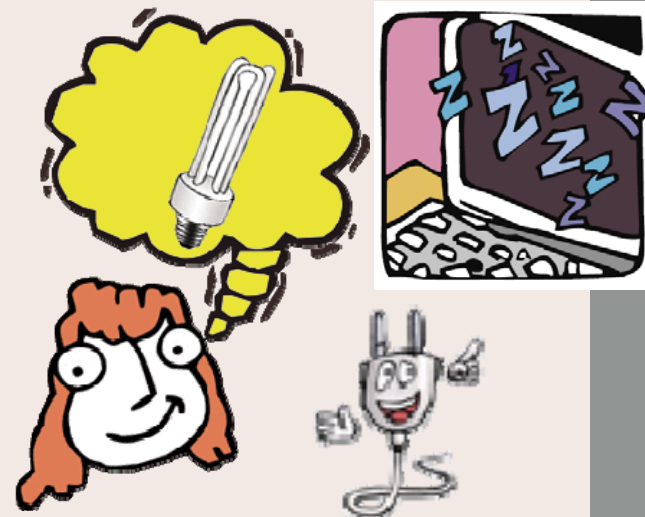
Cuida y  
Planta  
árboles



Haz un uso razonable de la energía  
(apaga la luz, el ordenador y  
la climatización cuando no la uses)

Recicla la  
basura

Reduzca - Reuse - Recycle



Trata de que la gente que  
conoces use menos el coche.  
Es mejor caminar, usar el transporte  
Público y la bicicleta

Cuéntale a tu familia y amigos la  
importancia de este problema  
y de que todos actuemos  
para solucionarlo