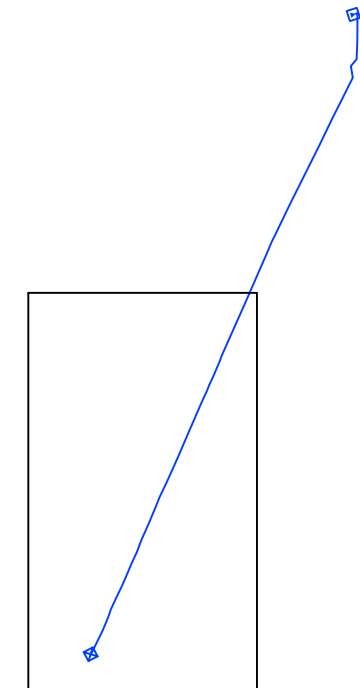


T.M. DE MEDINA SIDONIA (CADIZ)

N.M.



Descripcion	Longitud	Latitud
A102550	-6,007622558	36,48381382
A102551 - S24067	-6,007622558	36,48381382
AP1	-6,007364076	36,48413663
AP2	-6,006678526	36,48505653
AP2	-6,006678526	36,48505653
AP2	-6,006678526	36,48505653
AP3	-6,006266903	36,48589589
AP3	-6,006266903	36,48589589
AP3	-6,006266903	36,48589589
AP4	-6,006136251	36,48632923
AP4	-6,006136251	36,48632923
AP4	-6,006136251	36,48632923
AP5	-6,005727362	36,48715752
AP5	-6,005727362	36,48715752
AP5	-6,005727362	36,48715752
AP6	-6,005212743	36,48789207
AP6	-6,005212743	36,48789207
AP6	-6,005212743	36,48789207
AP7	-6,004784003	36,48862702
AP7	-6,004784003	36,48862702
AP7	-6,004784003	36,48862702
AP8	-6,003951644	36,48957156
AP9	-6,003934123	36,49002432
AP9	-6,003934123	36,49002432
AP9	-6,003934123	36,49002432
AP10	-6,003620738	36,4907609
AP11	-6,002755234	36,49167184
AP12	-6,002218908	36,49269443
AP13	-6,001956892	36,49310032
AP14	-6,00133127	36,49440264
AP15	-6,00100784	36,49523757
AP16	-6,000919636	36,49560064
AP17	-6,000626842	36,49620738
AP18	-5,999922166	36,49705212
AP19	-5,999533783	36,49768517
AP20	-5,999275566	36,498403
AP21	-5,998977258	36,49905754
AP22	-5,998280824	36,49928699
AP23	-5,997996317	36,49989767
AP24	-5,99754201	36,50048589
AP25	-5,99683165	36,50235366



Plano de referencia

SIMBOLOGÍA	
	RED EXISTENTE
	RED A INSTALAR
	RED A DESMONTAR
	LÍNEA AÉREA
	T.M. (TORRE METÁLICA)
	C.D. (CENTRO DE DISTRIBUCIÓN)
	C.M. (CENTRO DE MEDIDA)
	C.X. (CENTRO DE DISTRIBUCIÓN Y MEDIDA)
	C.D.I. (CENTRO DE DISTRIBUCIÓN INTEMPERIE)

SIMBOLOGÍA GRÁFICA	
	Entronque en vano flojo
	Apoyo de perfiles metálicos
	Apoyo de hormigón vibrado
	Apoyo de hormigón vibrado hueco
	Apoyo de chapa metálica rectangular
	Apoyo de chapa metálica circular
	Fijación rígida

Obra: **CAMBIO TITULARIDAD LAMT Y CT 22594 PEDROSO_2 EXPTE. 6272 Y N.I. 5549 MEDINA SIDONIA. (CADIZ).**

	Nº Tarea:	Técnico:
	Nº Solicitud:	Ángel Blanco García
Solicitante:	ENDESA DISTRIBUCION ELECTRICA S.L.U	Nº de Colegiado: 1.162
	T.M. DE MEDINA SIDONIA	Escala: 1/10.000
Fecha: MARZO 2.018	PLANO DE UBICACION DE APOYOS	Nº Plano: 1

T.M. DE MEDINA SIDONIA (CADIZ)

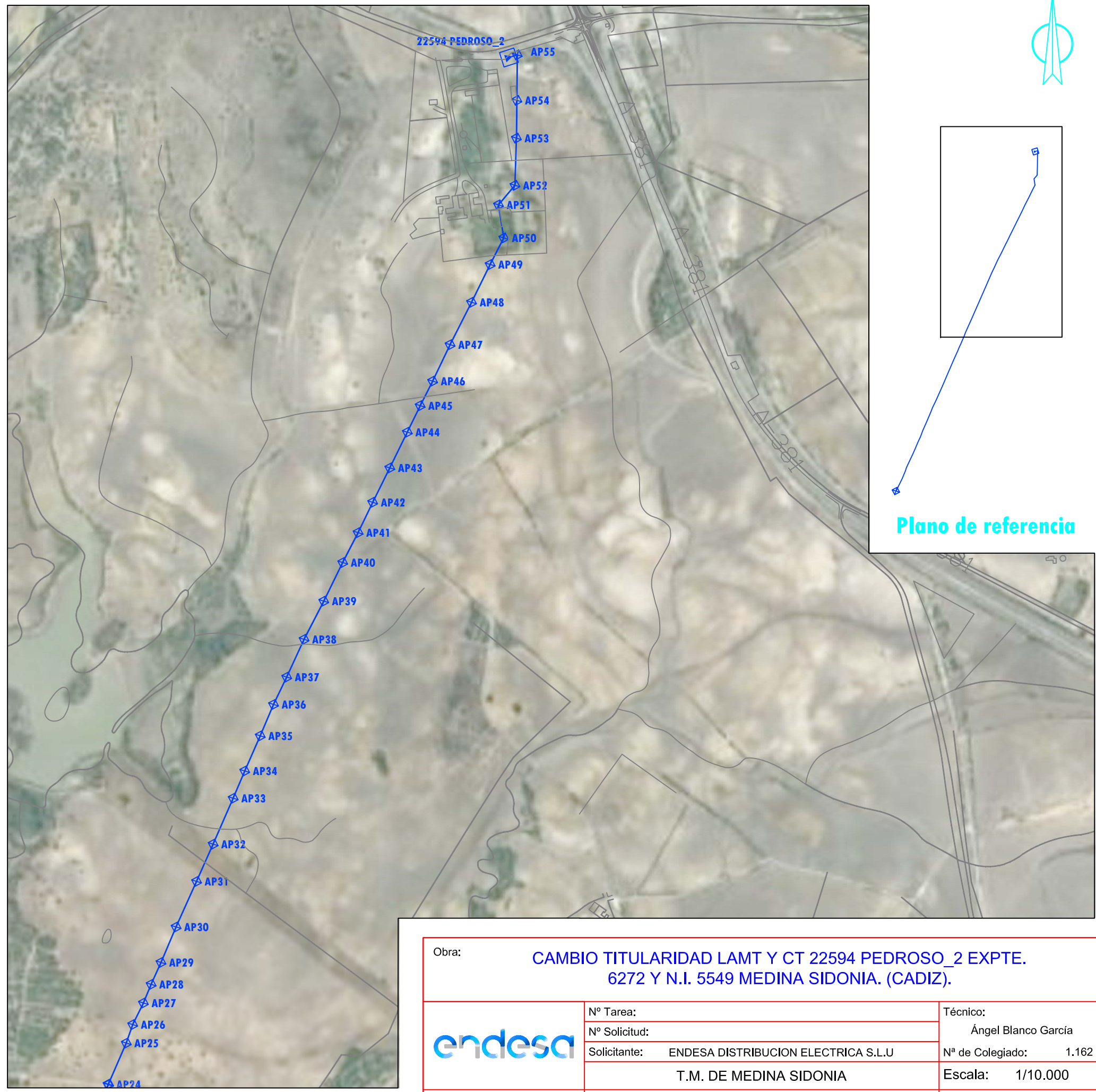
N.M.



SIMBOLOGÍA	
■	RED EXISTENTE
■	RED A INSTALAR
■	RED A DESMONTAR
■	RED EXISTENTE BT
—	LÍNEA AÉREA
■	T.M. (TORRE METÁLICA)
▲	C.D. (CENTRO DE DISTRIBUCIÓN)
▲	C.M. (CENTRO DE MEDIDA)
▲	C.X. (CENTRO DE DISTRIBUCIÓN Y MEDIDA)
▲	C.D.I. (CENTRO DE DISTRIBUCIÓN INTEMPERIE)

SIMBOLOGÍA GRÁFICA	
⊙	Entronque en vano flojo
⊠	Apoyo de perfiles metálicos
□	Apoyo de hormigón vibrado
□	Apoyo de hormigón vibrado hueco
■	Apoyo de chapa metálica rectangular
●	Apoyo de chapa metálica circular
⊠	Fijación rígida

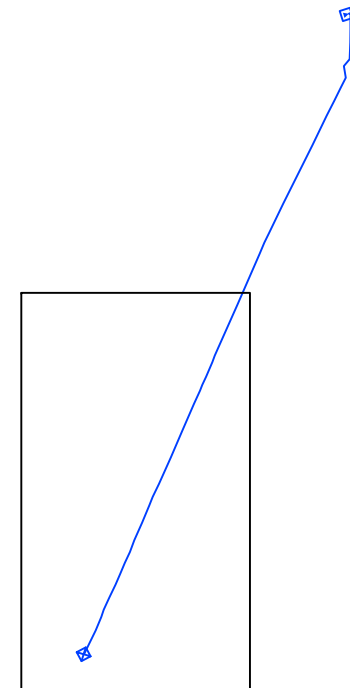
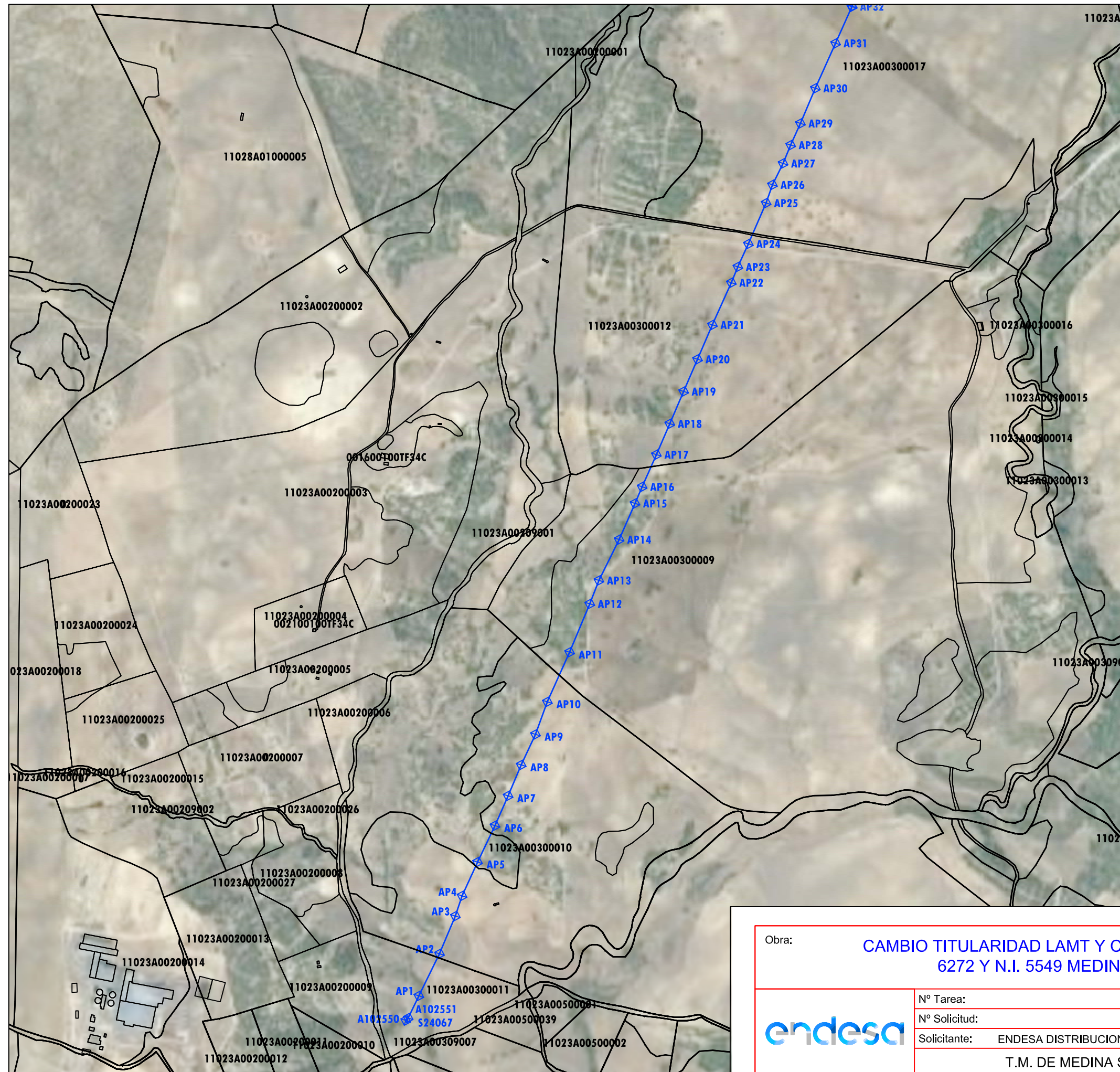
Descripcion	Longitud	Latitud
AP26	-5,99683165	36,50235366
AP27	-5,996548822	36,50261734
AP28	-5,996484135	36,50323142
AP29	-5,996319702	36,50363002
AP30	-5,996132155	36,50422665
AP31	-5,995600942	36,50520541
AP32	-5,994867835	36,50624923
AP33	-5,994265254	36,5072693
AP34	-5,993703115	36,50822451
AP35	-5,993137316	36,50875903
AP36	-5,992710869	36,5092937
AP37	-5,992506662	36,50988639
AP38	-5,991821454	36,51095381
AP39	-5,991223008	36,51180689
AP40	-5,990780707	36,51261708
AP41	-5,990267278	36,51330122
AP42	-5,989848737	36,5139272
AP43	-5,989175394	36,51473751
AP44	-5,988535387	36,51561632
AP45	-5,988213836	36,51591619
AP46	-5,98775146	36,51667972
AP47	-5,987307013	36,51756286
AP48	-5,986862142	36,51832633
AP49	-5,986281446	36,51904473
AP50	-5,98587791	36,51975806
AP51	-5,985859717	36,52052479
AP52	-5,985647482	36,52091765
AP53	-5,985544486	36,52182655
AP54	-5,985487715	36,52273813
AP55	-5,985360605	36,52360213
22594 PEDROSO_2	-5,985360605	36,52360213



Obra:	CAMBIO TITULARIDAD LAMT Y CT 22594 PEDROSO_2 EXPTE. 6272 Y N.I. 5549 MEDINA SIDONIA. (CADIZ).	
	Nº Tarea:	Técnico: Ángel Blanco García
	Nº Solicitud:	Nº de Colegiado: 1.162
	Solicitante: ENDESA DISTRIBUCION ELECTRICA S.L.U	Escala: 1/10.000
	T.M. DE MEDINA SIDONIA	Nº Plano: 2
Fecha: MARZO 2.018	PLANO DE UBICACION DE APOYOS	

T.M. DE MEDINA SIDONIA (CADIZ)

N.M.



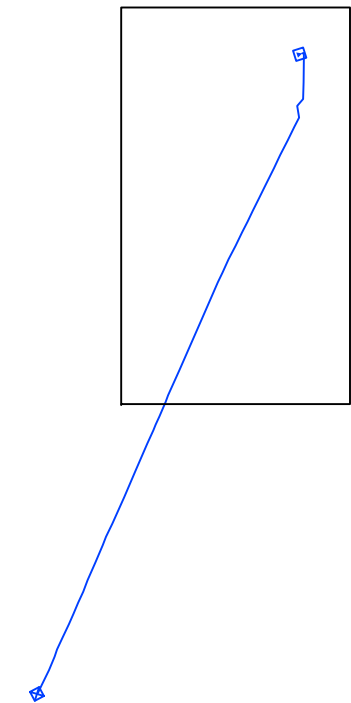
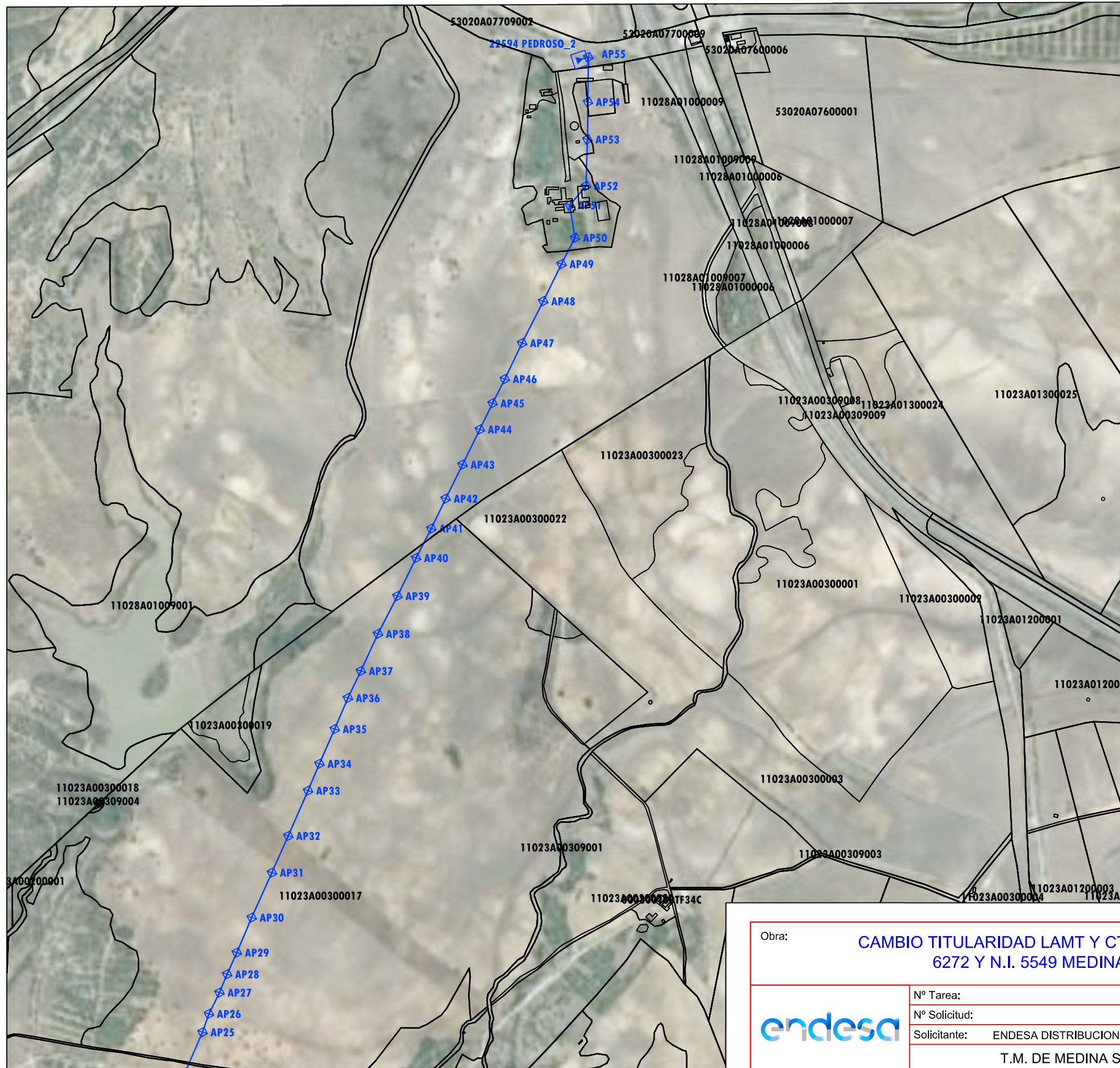
Plano de referencia

SIMBOLOGÍA			
	RED EXISTENTE		RED EXISTENTE BT
	RED A INSTALAR		
	RED A DESMONTAR		
	LÍNEA AÉREA		
	T.M. (TORRE METÁLICA)		
	C.D. (CENTRO DE DISTRIBUCIÓN)		
	C.M. (CENTRO DE MEDIDA)		
	C.X. (CENTRO DE DISTRIBUCIÓN Y MEDIDA)		
	C.D.I. (CENTRO DE DISTRIBUCIÓN INTEMPERIE)		

SIMBOLOGÍA GRÁFICA	
	Entronque en vano flojo
	Apoyo de perfiles metálicos
	Apoyo de hormigón vibrado
	Apoyo de hormigón vibrado hueco
	Apoyo de chapa metálica rectangular
	Apoyo de chapa metálica circular
	Fijación rígida

Obra: **CAMBIO TITULARIDAD LAMT Y CT 22594 PEDROSO_2 EXPTE. 6272 Y N.I. 5549 MEDINA SIDONIA. (CADIZ).**

	Nº Tarea:	Técnico:
	Nº Solicitud:	Ángel Blanco García
Solicitante:	ENDESA DISTRIBUCION ELECTRICA S.L.U	Nº de Colegiado: 1.162
	T.M. DE MEDINA SIDONIA	Escala: 1/10.000
Fecha: MARZO 2.018	PLANO DE REFERENCIA CATASTRAL	Nº Plano: 3



Plano de referencia

SIMBOLOGÍA	
—	RED EXISTENTE
—	RED A INSTALAR
—	RED A DESMONTAR
—	RED EXISTENTE BT
	LÍNEA AÉREA
	T.M. (TORRE METÁLICA)
	C.D. (CENTRO DE DISTRIBUCIÓN)
	C.M. (CENTRO DE MEDIDA)
	C.X. (CENTRO DE DISTRIBUCIÓN Y MEDIDA)
	C.D.I. (CENTRO DE DISTRIBUCIÓN INTEMPERIE)

SIMBOLOGÍA GRÁFICA	
	Entronque en vano flojo
	Apoyo de perfiles metálicos
	Apoyo de hormigón vibrado
	Apoyo de hormigón vibrado hueco
	Apoyo de chapa metálica rectangular
	Apoyo de chapa metálica circular
	Fijación rígida

Obra:	CAMBIO TITULARIDAD LAMT Y CT 22594 PEDROSO_2 EXPTE. 6272 Y N.I. 5549 MEDINA SIDONIA. (CADIZ).		
	Nº Tarea:		Técnico:
	Nº Solicitud:		Ángel Blanco García
	Solicitante:	ENDESA DISTRIBUCION ELECTRICA S.L.U	Nº de Colegiado: 1.162
		T.M. DE MEDINA SIDONIA	Escala: 1/10.000
Fecha: MARZO 2.018		PLANO DE REFERENCIA CATASTRAL	Nº Plano: 4