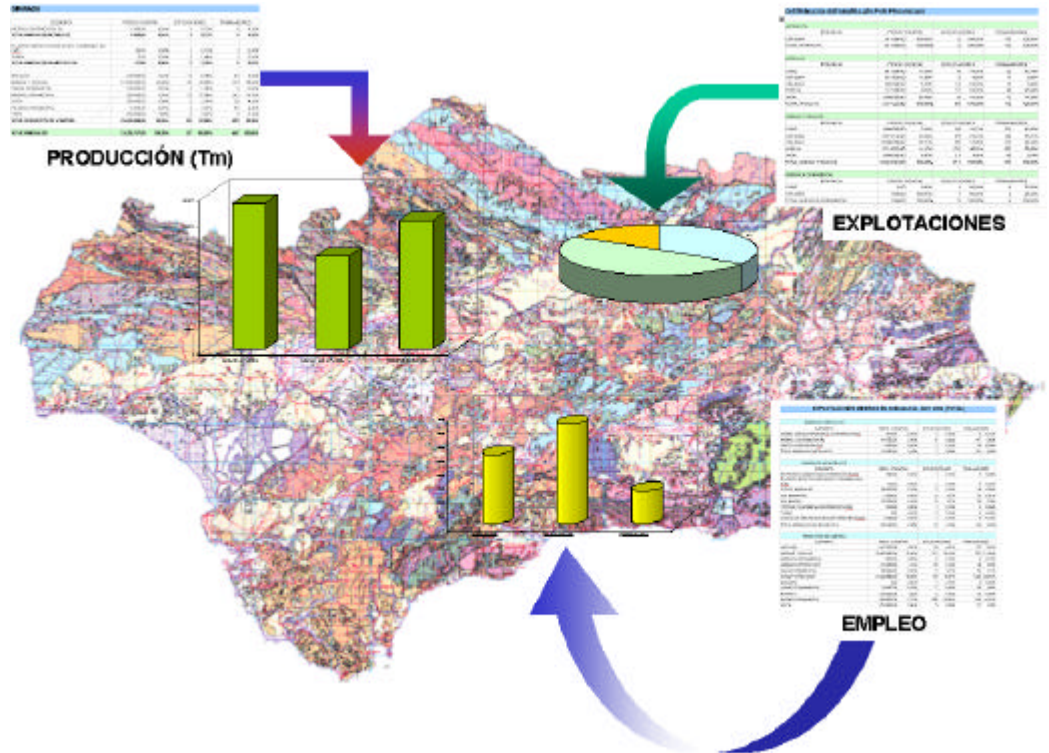


ESTADÍSTICA MINERA 2002



JUNTA DE ANDALUCÍA
CONSEJERÍA DE INNOVACIÓN, CIENCIA Y EMPRESA



ESTADÍSTICA DE PRODUCCIÓN MINERA EN ANDALUCÍA 2002



Sistema de Información Geológico-Minero de
Andalucía
Servicio de Minas

*Difusión:
Unidad Estadística de la Consejería de
Innovación, Ciencia y Empresa.*

JUNTA DE ANDALUCÍA

CONSEJERÍA INNOVACIÓN, CIENCIA Y EMPRESA.

DIRECCIÓN Y COORDINACIÓN

DIRECCIÓN GENERAL DE INDUSTRIA, ENERGÍA Y MINAS

SERVICIO DE MINAS

ÍNDICE DE CONTENIDOS

1.- Presentación	1
1.1.- Introducción.....	2
1.2.- Ámbito del estudio.....	2
1.3.- Contenido	3
2.- Explotaciones Mineras con Producción Datos Año 2002 por Provincias	
2.1.- Almería	5
2.2.- Cádiz	5
2.3.- Córdoba.....	6
2.4.- Granada	7
2.5.- Huelva	7
2.6.- Jaén.....	8
2.7.- Málaga.....	8
2.8.- Sevilla	9
2.9.- Andalucía	10
2.10.- Distribución del nº de explotaciones por grupos de mineral en cada provincia	11
2.11.- Producción Total en Andalucía	
2.11.1.- Por Provincias.....	12
2.11.2.- Por Grupos de Mineral	12
2.12.- Empleo	
2.12.1.- Por Provincias.....	13
2.12.2.- Por Grupos de Mineral	13
2.13.- Distribución del nº de explotaciones en Andalucía por Provincias	14
2.14.- Distribución de Minerales por Provincias	15
3.- Evolución de la Minería Andaluza en los últimos años	
3.1.- Producción	20
3.2.- Número de explotaciones	21
3.3.- Empleo	22

1.- PRESENTACIÓN

La “**Estadística de Producción Minera en Andalucía 2002**” que aquí se presenta, constituye la estadística oficial sobre el sector de la minería en la Comunidad Autónoma Andaluza, cuya iniciativa parte de esta Dirección General de Industria, Energía y Minas ante la necesidad de contar con un conjunto fiable y coherente de datos estadísticos que aprovechando las fuentes administrativas existentes en la Dirección General, permitan un conocimiento de la realidad de la minería Andaluza.

La “Estadística de Producción Minera en Andalucía 2002”, en tanto que permite un conocimiento de la realidad del sector, pretende ser una herramienta útil para la toma de decisiones, poniendo a disposición la información estadística que refleje la situación y posibilidades del sector de la minería, así como interesando y animando a las personas a la realización de estudios y análisis que contribuyan a conocer en profundidad algún aspecto de este sector industrial.

El Documento Administrativo utilizado para la obtención de la presente publicación, ha sido el de Planes de Labores, que recoge los datos básicos del Sector, por lo que es nuestro deseo, continuar y mejorar en un futuro, perfeccionando dicho “Documento”.

La Dirección General de Industria, Energía y Minas de la Consejería de Innovación, Ciencia y Empresa, expresa su sincero agradecimiento a todas las personas e instituciones que prestaron su colaboración haciendo posible su realización.

EL DIRECTOR GENERAL DE INDUSTRIA, ENERGÍA Y MINAS

1.1.- INTRODUCCIÓN

La Ley 8/2002, de 17 de diciembre, del Plan Estadístico de Andalucía 2003-2006, y de modificación de la Ley 4/1989, de 12 de diciembre, de Estadística de la Comunidad Autónoma de Andalucía. (BOE 14-01-2003) (BOJA 31-12-2002), instrumento de ordenación y planificación de la actividad estadística de la Junta de Andalucía, recoge los objetivos de información a cumplir en el período de aplicación del mismo. dicho Plan incluye dentro del Área de Estadísticas de Actividad Económica, en la Subárea de Estadísticas “Industria, Energía y Minas”, como objetivo, en el campo de la minería, la elaboración de estadísticas que permitan conocer la distribución, dimensiones y evolución de las empresas y actividades mineras, así como el tipo y la cantidad de la producción.

El Servicio de Minas de la Consejería de Innovación, Ciencia y Empresa de la Junta de Andalucía, presenta este panorama anual, referido al sector minero de nuestra Comunidad, con ello pretende difundir mejor el conocimiento de uno de nuestros sectores industriales básicos más tradicionales, y espera que la presentación de dichos datos, por parte de las personas interesadas del mundo industrial minero, sea por lo menos, tan bueno como lo fue la de años precedentes.

La Dirección General de Industria, Energía y Minas, actuando como ejecutora e impulsora de este estudio, aplica principios esenciales de toda Administración, como son por una parte, procurarse un conocimiento claro de la situación y evaluación de un sector industrial básico para que se puedan arbitrar medidas técnicas, económicas, administrativas o de cualquier otro tipo, que tiendan a conseguir un desarrollo acorde con las posibilidades que en cada momento presente el entorno económico en que se mueve dicho sector y por otra ayudar a difundir entre todas las partes sociales interesadas, la situación y posibilidades de un sector como el minero, base o principio del abastecimiento primario para otros eslabones de la cadena industrial.

Se analiza por separado las producciones mineras provinciales, por sustancias y productos minerales.

Los datos para la confección de este trabajo se han recogido de los análisis realizados a los Planes de Labores presentados por los Directores Facultativos y en los Departamentos de Minas de las Delegaciones Provinciales de la Consejería de Innovación, Ciencia y Empresa.

Las sustancias y productos minerales reflejados en las tablas y gráficos corresponden a la clasificación de la Estadística Minera Oficial.

1.2.- ÁMBITO DEL ESTUDIO

La población en estudio es el conjunto de explotaciones de Andalucía que presentaron Plan de Labores durante el año 2002. De estos Planes de Labores se ha recopilado la información sobre producción, empleo, y nº de explotaciones.

1.3.- CONTENIDO

La información se presenta, fundamentalmente, mediante tablas, incluyéndose representaciones gráficas para facilitar la comparación de los datos.

Las variables que se contemplan en este estudio son las siguientes:

Número de Explotaciones: Se entiende como explotación cada mina o cantera que explota un mineral determinado.

Producción: Se entiende por producción el contenido del mineral y se expresa en Tm.

Empleo: Es el número de trabajadores empleados durante los años objeto de estudio.

La información se desagrega a nivel de provincias y datos a nivel de grupos de mineral (Metálicos, No Metálicos, Energéticos y Productos de Cantera), según la clasificación de la Estadística Minera oficial.

**EXPLOTACIONES MINERAS
CON
PRODUCCIÓN**

**DATOS AÑO 2002
POR PROVINCIAS**

2.1.- DATOS ESTADÍSTICOS ALMERÍA 2002

PRODUCTOS DE CANTERA						
ELEMENTO	PRODUCCION(TM)		EXPLORACIONES		TRABAJADORES	
ARENAS Y GRAVAS	5.183.465,00	35,48%	31	10,73%	248	22,26%
CALIZA OTROS USOS	6.685.655,00	45,77%	54	18,69%	273	24,51%
MÁRMOL ORNAMENTAL	1.721.900,00	11,79%	201	69,55%	571	51,26%
YESO	1.016.535,00	6,96%	3	1,04%	22	1,97%
TOTAL PRODUCTOS DE CANTERA	14.607.555,00	100,00%	289	100,00%	1.114	100,00%
TOTAL MINERALES	14.607.555,00	100,00%	289	100,00%	1.114	100,00%

2.2.- DATOS ESTADÍSTICOS CÁDIZ 2002

MINERALES METÁLICOS						
ELEMENTO	PRODUCCION(TM)		EXPLORACIONES		TRABAJADORES	
HIERRO-CONTENIDO EN Fe	108.000,00	1,36%	1	0,91%	7	1,54%
TOTAL MINERALES METÁLICOS	108.000,00	1,36%	1	0,91%	7	1,54%

MINERALES NO METÁLICOS						
ELEMENTO	PRODUCCION(TM)		EXPLORACIONES		TRABAJADORES	
SAL MARINA	33.000,00	0,42%	13	11,82%	42	9,21%
TOTAL MINERALES NO METÁLICOS	33.000,00	0,42%	13	11,82%	42	9,21%

PRODUCTOS DE CANTERA						
ELEMENTO	PRODUCCION(TM)		EXPLORACIONES		TRABAJADORES	
ARCILLAS	561.000,00	7,08%	9	8,18%	22	4,82%
ARENAS Y GRAVAS	1.666.000,00	21,01%	39	35,45%	161	35,31%
ARENISCA ORNAMENTAL	0,00	0,00%	1	0,91%	6	1,32%
ARENISCA OTROS USOS	811.000,00	10,23%	22	20,00%	48	10,53%
CALIZA OTROS USOS	3.857.000,00	48,65%	17	15,45%	135	29,61%
DOLOMÍA	0,00	0,00%	1	0,91%	0	0,00%
MARGAS	742.000,00	9,36%	1	0,91%	12	2,63%
OFITA	40.000,00	0,50%	1	0,91%	10	2,19%
SÍLICE Y ARENAS SILÍCEAS	52.000,00	0,66%	1	0,91%	4	0,88%
YESO	58.000,00	0,73%	4	3,64%	9	1,97%
TOTAL PRODUCTOS DE CANTERA	7.787.000,00	98,22%	96	87,27%	407	89,25%
TOTAL MINERALES	7.928.000,00	100,00%	110	100,00%	456	100,00%

2.3.- DATOS ESTADÍSTICOS CÓRDOBA 2002

MINERALES METÁLICOS						
ELEMENTO	PRODUCCION(TM)		EXPLOTACIONES		TRABAJADORES	
COBRE-CONCENTRADO EN Zn. CONTENIDO EN Zn	300,00	0,00%	1	0,78%	6	0,85%
TOTAL MINERALES METÁLICOS	300,00	0,00%	1	0,78%	6	0,85%
MINERALES NO METÁLICOS						
ELEMENTO	PRODUCCION(TM)		EXPLOTACIONES		TRABAJADORES	
SAL MANANTIAL	2.026,00	0,02%	6	4,65%	15	2,13%
ÓXIDOS DE HIERRO (OCRES)-CONTENIDO EN Fe ₂ O ₃	3.425,00	0,03%	1	0,78%	6	0,85%
TOTAL MINERALES NO METÁLICOS	5.451,00	0,05%	7	5,43%	21	2,98%
PRODUCTOS DE CANTERA						
ELEMENTO	PRODUCCION(TM)		EXPLOTACIONES		TRABAJADORES	
ARCILLAS	357.920,00	3,14%	3	2,33%	17	2,41%
ARENAS Y GRAVAS	5.673.743,00	49,76%	85	65,89%	148	21,02%
ARENISCA ORNAMENTAL	1.300,00	0,01%	1	0,78%	2	0,28%
CALIZA ORNAMENTAL	121.400,00	1,06%	7	5,43%	39	5,54%
CALIZA OTROS USOS	3.933.689,00	34,50%	15	11,63%	62	8,81%
GRANITO ORNAMENTAL	33,60	0,00%	1	0,78%	3	0,43%
OFITA	72.214,00	0,63%	1	0,78%	13	1,85%
OTROS PRODUCTOS DE CANTERA	0,00	0,00%	1	0,78%	0	0,00%
PÓRFIDOS	373.416,00	3,27%	1	0,78%	9	1,28%
SÍLICE Y ARENAS SILÍCEAS	11.000,00	0,10%	1	0,78%	2	0,28%
YESO	34.000,00	0,30%	1	0,78%	2	0,28%
TOTAL PRODUCTOS DE CANTERA	10.578.715,60	92,77%	117	90,70%	297	42,19%
PRODUCTOS ENERGÉTICOS						
ELEMENTO	PRODUCCION(TM)		EXPLOTACIONES		TRABAJADORES	
ANTRACITA	391.000,00	3,43%	2	1,55%	285	40,48%
HULLA	427.275,00	3,75%	2	1,55%	95	13,49%
TOTAL PRODUCTOS ENERGÉTICOS	818.275,00	7,18%	4	3,10%	380	53,98%
TOTAL MINERALES	11.402.741,60	100,00%	129	100,00%	704	100,00%

2.4.- DATOS ESTADÍSTICOS GRANADA 2002

MINERALES METÁLICOS						
ELEMENTO	PRODUCCION(TM)		EXPLOTACIONES		TRABAJADORES	
HIERRO-CONTENIDO EN Fe	3.000,00	0,02%	1	0,71%	9	1,20%
TOTAL MINERALES METÁLICOS	3.000,00	0,02%	1	0,71%	9	1,20%
MINERALES NO METÁLICOS						
ELEMENTO	PRODUCCION(TM)		EXPLOTACIONES		TRABAJADORES	
ESTRONCIO (CELESTINA)-CONTENIDO EN SrSO4	140.000,00	1,04%	2	1,42%	40	5,32%
FLUORITA-ESPATO-FLÚOR ÁCIDO. CONTENIDO EN CaF2	50,00	0,00%	1	0,71%	3	0,40%
OTROS MINERALES	140.000,00	1,04%	2	1,42%	40	5,32%
TURBA	7,00	0,00%	2	1,42%	2	0,27%
TOTAL MINERALES NO METÁLICOS	280.057,00	2,08%	7	4,96%	85	11,30%
PRODUCTOS DE CANTERA						
ELEMENTO	PRODUCCION(TM)		EXPLOTACIONES		TRABAJADORES	
ARCILLAS	200.000,00	1,48%	12	8,51%	12	1,60%
ARENAS Y GRAVAS	12.000.000,00	88,95%	56	39,72%	373	49,60%
CALIZA OTROS USOS	108.000,00	0,80%	3	2,13%	9	1,20%
MÁRMOL ORNAMENTAL	260.000,00	1,93%	52	36,88%	212	28,19%
OFITA	380.000,00	2,82%	2	1,42%	28	3,72%
PIZARRA OTROS USOS	9.500,00	0,07%	4	2,84%	16	2,13%
YESO	250.000,00	1,85%	4	2,84%	8	1,06%
TOTAL PRODUCTOS DE CANTERA	13.207.500,00	97,90%	133	94,33%	658	87,50%
TOTAL MINERALES	13.490.557,00	100,00%	141	100,00%	752	100,00%

2.5.- DATOS ESTADÍSTICOS HUELVA 2002

MINERALES METÁLICOS						
ELEMENTO	PRODUCCION(TM)		EXPLOTACIONES		TRABAJADORES	
HIERRO-CONTENIDO EN Fe	107.000,00	1,89%	1	0,41%	90	15,23%
ORO-PLATA-BULLIÓN (Kg)	1.200,00	0,02%	1	0,41%	38	6,43%
TOTAL MINERALES METÁLICOS	108.200,00	1,91%	2	0,81%	128	21,66%
MINERALES NO METÁLICOS						
ELEMENTO	PRODUCCION(TM)		EXPLOTACIONES		TRABAJADORES	
SAL MARINA	145.200,00	2,56%	5	2,03%	16	2,71%
TOTAL MINERALES NO METÁLICOS	145.200,00	2,56%	5	2,03%	16	2,71%
PRODUCTOS DE CANTERA						
ELEMENTO	PRODUCCION(TM)		EXPLOTACIONES		TRABAJADORES	
ARCILLAS	127.400,00	2,25%	17	6,91%	49	8,29%
ARENAS Y GRAVAS	2.714.520,00	47,88%	170	69,11%	203	34,35%
CALIZA OTROS USOS	1.032.864,00	18,22%	12	4,88%	37	6,26%
GRANITO ORNAMENTAL	20.571,00	0,36%	6	2,44%	62	10,49%
MÁRMOL ORNAMENTAL	12.500,00	0,22%	3	1,22%	36	6,09%
OFITA	6.474,00	0,11%	0	0,00%	0	0,00%
PIZARRA ORNAMENTAL	650,00	0,01%	1	0,41%	0	0,00%
PIZARRA OTROS USOS	1.500.650,00	26,47%	30	12,20%	60	10,15%
TOTAL PRODUCTOS DE CANTERA	5.415.629,00	95,53%	239	97,15%	447	75,63%
TOTAL MINERALES	5.669.029,00	100,00%	246	100,00%	591	100,00%

2.6.- DATOS ESTADÍSTICOS JAÉN 2002

MINERALES METÁLICOS							
ELEMENTO	PRODUCCION(TM)		EXPLOTACIONES		TRABAJADORES		
HIERRO-CONTENIDO EN Fe	1.753,00	0,02%	3	3,95%	18	4,58%	
TOTAL MINERALES METÁLICOS	1.753,00	0,02%	3	3,95%	18	4,58%	
MINERALES NO METÁLICOS							
ELEMENTO	PRODUCCION(TM)		EXPLOTACIONES		TRABAJADORES		
ESTRONCIO (CELESTINA)-CONTENIDO EN SrSO4	444,00	0,01%	1	1,32%	4	1,02%	
SAL MANANTIAL	400,00	0,01%	5	6,58%	8	2,04%	
TRÍPOLI (Y DIATOMITA)-CONTENIDO EN SiO2	500,00	0,01%	1	1,32%	2	0,51%	
TOTAL MINERALES NO METÁLICOS	1.344,00	0,02%	7	9,21%	14	3,56%	
PRODUCTOS DE CANTERA							
ELEMENTO	PRODUCCION(TM)		EXPLOTACIONES		TRABAJADORES		
ARCILLAS	1.905.000,00	25,18%	9	11,84%	72	18,32%	
ARENAS Y GRAVAS	1.608.000,00	21,25%	21	27,63%	88	22,39%	
CALIZA ORNAMENTAL	25.504,00	0,34%	4	5,26%	11	2,80%	
CALIZA OTROS USOS	3.200.000,00	42,29%	23	30,26%	137	34,86%	
MARGAS	445.000,00	5,88%	1	1,32%	8	2,04%	
OFITA	155.000,00	2,05%	2	2,63%	10	2,54%	
YESO	225.173,00	2,98%	6	7,89%	35	8,91%	
TOTAL PRODUCTOS DE CANTERA	7.563.677,00	99,96%	66	86,84%	361	91,86%	
TOTAL MINERALES	7.566.774,00	100,00%	76	100,00%	393	100,00%	

2.7.- DATOS ESTADÍSTICOS MÁLAGA 2002

MINERALES NO METÁLICOS							
ELEMENTO	PRODUCCION(TM)		EXPLOTACIONES		TRABAJADORES		
ESTEATITA (TALCO)	19.643,00	0,15%	1	2,44%	6	1,57%	
TOTAL MINERALES NO METÁLICOS	19.643,00	0,15%	1	2,44%	6	1,57%	
PRODUCTOS DE CANTERA							
ELEMENTO	PRODUCCION(TM)		EXPLOTACIONES		TRABAJADORES		
ARCILLAS	300.849,00	2,31%	12	29,27%	16	4,20%	
ARENAS Y GRAVAS	78.617,00	0,60%	3	7,32%	14	3,67%	
CALIZA OTROS USOS	9.466.721,00	72,69%	14	34,15%	255	66,93%	
DOLOMÍA	3.066.278,00	23,55%	7	17,07%	77	20,21%	
OFITA	58.358,00	0,45%	2	4,88%	11	2,89%	
YESO	32.500,00	0,25%	2	4,88%	2	0,52%	
TOTAL PRODUCTOS DE CANTERA	13.003.323,00	99,85%	40	97,56%	375	98,43%	
TOTAL MINERALES	13.022.966,00	100,00%	41	100,00%	381	100,00%	

2.8.- DATOS ESTADÍSTICOS SEVILLA 2002

MINERALES NO METALICOS						
ELEMENTO	PRODUCCION(TM)		EXPLOTACIONES		TRABAJADORES	
FELDESPATO-CUARZO. CONTENIDO EN SiO2	14.706,00	0,09%	5	5,15%	5	0,66%
SAL MANANTIAL	18.130,00	0,11%	2	2,06%	5	0,66%
TOTAL MINERALES NO METÁLICOS	32.836,00	0,20%	7	7,22%	10	1,32%
PRODUCTOS DE CANTERA						
ELEMENTO	PRODUCCION(TM)		EXPLOTACIONES		TRABAJADORES	
ARCILLAS	522.690,00	3,20%	5	5,15%	14	1,85%
ARENAS Y GRAVAS	4.343.464,00	26,59%	20	20,62%	195	25,83%
ARENISCA OTROS USOS	211.220,00	1,29%	6	6,19%	20	2,65%
BASALTO	259.200,00	1,59%	1	1,03%	11	1,46%
CALIZA ORNAMENTAL	83.690,00	0,51%	4	4,12%	26	3,44%
CALIZA OTROS USOS	7.656.395,00	46,86%	24	24,74%	301	39,87%
DOLOMÍA	60.000,00	0,37%	1	1,03%	4	0,53%
GRANITO OTROS USOS	981.200,00	6,01%	3	3,09%	54	7,15%
MARGAS	1.033.000,00	6,32%	2	2,06%	25	3,31%
OFITA	36.450,00	0,22%	1	1,03%	3	0,40%
OTROS PRODUCTOS DE CANTERA	478.269,00	2,93%	12	12,37%	44	5,83%
YESO	639.260,00	3,91%	11	11,34%	48	6,36%
TOTAL PRODUCTOS DE CANTERA	16.304.838,00	99,80%	90	92,78%	745	98,68%
TOTAL MINERALES	16.337.674,00	100,00%	97	100,00%	755	100,00%

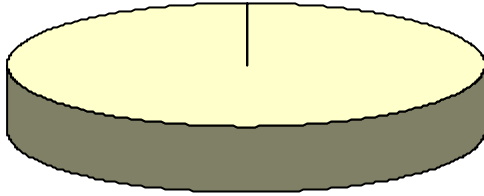
2.9.- DATOS ESTADÍSTICOS ANDALUCÍA 2002

MINERALES METÁLICOS						
ELEMENTO	PRODUCCION(TM)		EXPLOTACIONES		TRABAJADORES	
COBRE-CONCENTRADO EN Zn. CONTENIDO EN Zn	300,00	0,00%	1	0,09%	6	0,12%
HIERRO-CONTENIDO EN Fe	219.753,00	0,24%	6	0,53%	124	2,41%
ORO-PLATA-BULLIÓN (Kg)	1.200,00	0,00%	1	0,09%	38	0,74%
TOTAL MINERALES METÁLICOS	221.253,00	0,25%	8	0,71%	168	3,26%
MINERALES NO METÁLICOS						
ELEMENTO	PRODUCCION(TM)		EXPLOTACIONES		TRABAJADORES	
ESTEATITA (TALCO)	19.643,00	0,02%	1	0,09%	6	0,12%
ESTRONCIO (CELESTINA)-CONTENIDO EN SrSO4	140.444,00	0,16%	3	0,27%	44	0,86%
FELDESPATO-CUARZO. CONTENIDO EN SiO2	14.706,00	0,02%	5	0,44%	5	0,10%
FLUORITA-ESPATO-FLÚOR ÁCIDO. CONTENIDO EN CaF2	50,00	0,00%	1	0,09%	3	0,06%
OTROS MINERALES	140.000,00	0,16%	2	0,18%	40	0,78%
SAL MANANTIAL	20.556,00	0,02%	13	1,15%	28	0,54%
SAL MARINA	178.200,00	0,20%	18	1,59%	58	1,13%
TRÍPOLI (Y DIATOMITA)-CONTENIDO EN SiO2	500,00	0,00%	1	0,09%	2	0,04%
TURBA	7,00	0,00%	2	0,18%	2	0,04%
ÓXIDOS DE HIERRO (OCRES)-CONTENIDO EN Fe2O3	3.425,00	0,00%	1	0,09%	6	0,12%
TOTAL MINERALES NO METÁLICOS	517.531,00	0,57%	47	4,16%	194	3,77%
PRODUCTOS DE CANTERA						
ELEMENTO	PRODUCCION(TM)		EXPLOTACIONES		TRABAJADORES	
ARCILLAS	3.974.859,00	4,42%	67	5,93%	202	3,93%
ARENAS Y GRAVAS	33.267.809,00	36,95%	425	37,64%	1.430	27,79%
ARENISCA ORNAMENTAL	1.300,00	0,00%	2	0,18%	8	0,16%
ARENISCA OTROS USOS	1.022.220,00	1,14%	28	2,48%	68	1,32%
BASALTO	259.200,00	0,29%	1	0,09%	11	0,21%
CALIZA ORNAMENTAL	230.594,00	0,26%	15	1,33%	76	1,48%
CALIZA OTROS USOS	35.940.324,00	39,92%	162	14,35%	1.209	23,49%
DOLOMÍA	3.126.278,00	3,47%	9	0,80%	81	1,57%
GRANITO ORNAMENTAL	20.604,60	0,02%	7	0,62%	65	1,26%
GRANITO OTROS USOS	981.200,00	1,09%	3	0,27%	54	1,05%
MARGAS	2.220.000,00	2,47%	4	0,35%	45	0,87%
MÁRMOL ORNAMENTAL	1.994.400,00	2,22%	256	22,67%	819	15,92%
OFITA	748.496,00	0,83%	9	0,80%	75	1,46%
OTROS PRODUCTOS DE CANTERA	478.269,00	0,53%	13	1,15%	44	0,86%
PIZARRA ORNAMENTAL	650,00	0,00%	1	0,09%	0	0,00%
PIZARRA OTROS USOS	1.510.150,00	1,68%	34	3,01%	76	1,48%
PÓRFIDOS	373.416,00	0,41%	1	0,09%	9	0,17%
SÍLICE Y ARENAS SILÍCEAS	63.000,00	0,07%	2	0,18%	6	0,12%
YESO	2.255.468,00	2,51%	31	2,75%	126	2,45%
TOTAL PRODUCTOS DE CANTERA	88.468.237,60	98,27%	1.070	94,77%	4.404	85,58%
PRODUCTOS ENERGÉTICOS						
ELEMENTO	PRODUCCION(TM)		EXPLOTACIONES		TRABAJADORES	
ANTRACITA	391.000,00	0,43%	2	0,18%	285	5,54%
HULLA	427.275,00	0,47%	2	0,18%	95	1,85%
TOTAL PRODUCTOS ENERGÉTICOS	818.275,00	0,91%	4	0,35%	380	7,38%
TOTAL MINERALES	90.025.296,60	100,00%	1.129	100,00%	5.146	100,00%

2.10.- DISTRIBUCIÓN DEL NÚMERO DE EXPLOTACIONES CON PRODUCCIÓN POR GRUPOS DE MINERAL EN CADA PROVINCIA

ALMERÍA

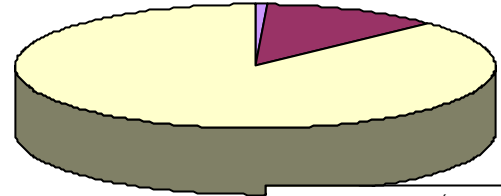
100%



PRODUCTOS DE CANTERA

CÁDIZ

1% 12%

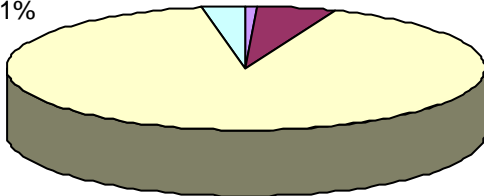


87%

MINERALES METÁLICOS
MINERALES NO METÁLICOS
PRODUCTOS DE CANTERA

CÓRDOBA

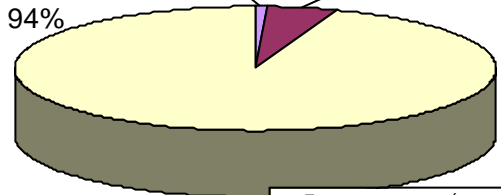
91% 3% 1% 5%



MINERALES METÁLICOS MINERALES NO METÁLICOS
PRODUCTOS DE CANTERA PRODUCTOS ENERGÉTICOS

GRANADA

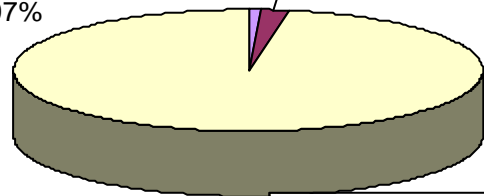
94% 1% 5%



MINERALES METÁLICOS
MINERALES NO METÁLICOS
PRODUCTOS DE CANTERA

HUELVA

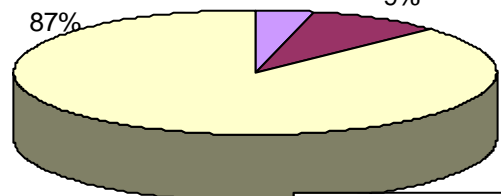
97% 1% 2%



MINERALES METÁLICOS
MINERALES NO METÁLICOS
PRODUCTOS DE CANTERA

JAÉN

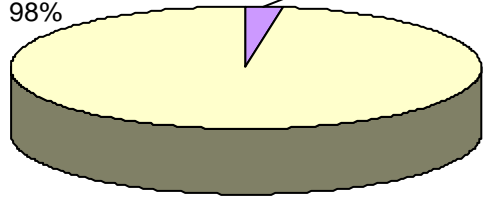
87% 4% 9%



MINERALES METÁLICOS
MINERALES NO METÁLICOS
PRODUCTOS DE CANTERA

MÁLAGA

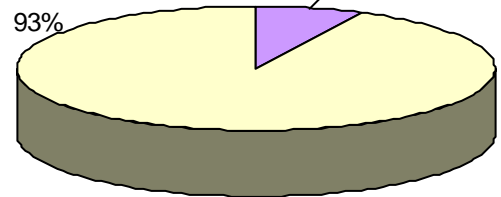
98% 2%



MINERALES NO METÁLICOS PRODUCTOS DE CANTERA

SEVILLA

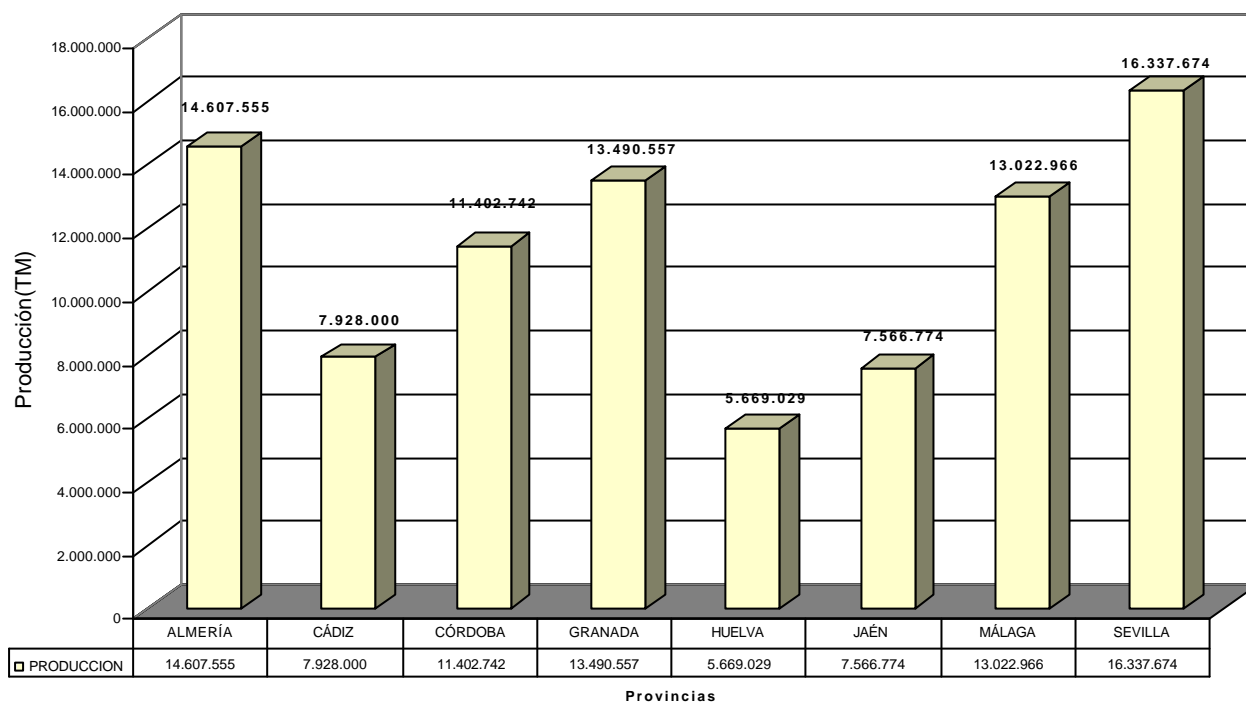
93% 7%



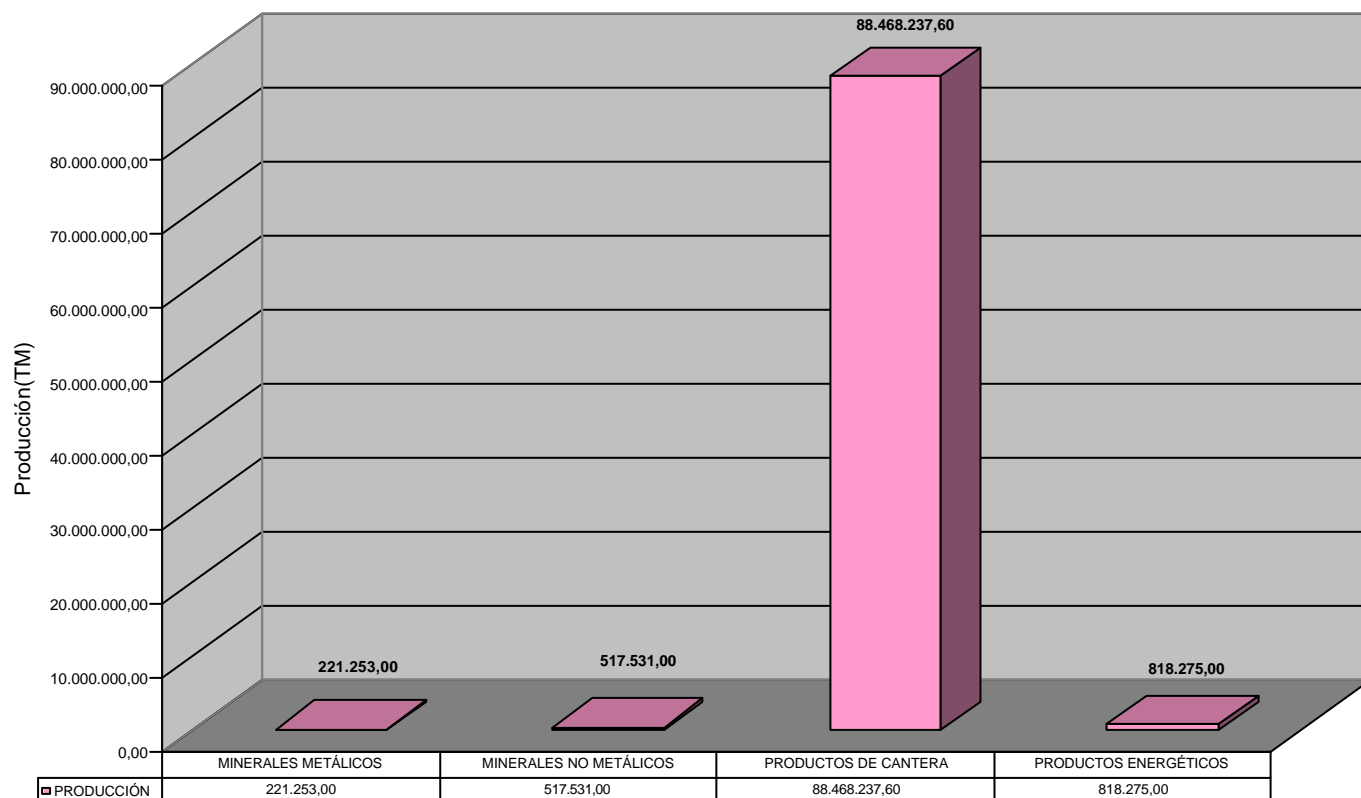
MINERALES NO METÁLICOS PRODUCTOS DE CANTERA

2.11.- PRODUCCIÓN TOTAL (Tm) DE SUSTANCIAS EN ANDALUCÍA

2.11.1.- POR PROVINCIAS

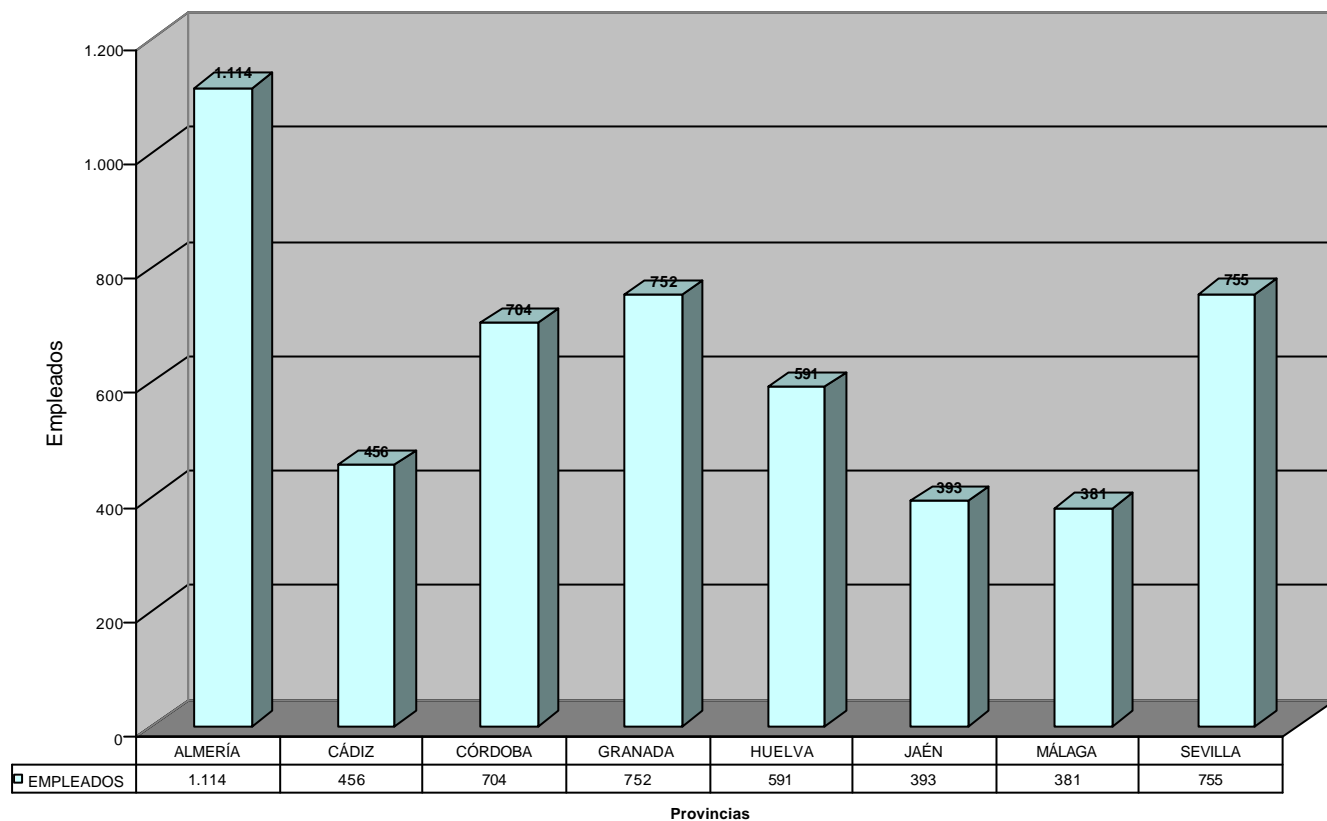


2.11.2.- POR GRUPOS DE MINERAL EN ANDALUCÍA

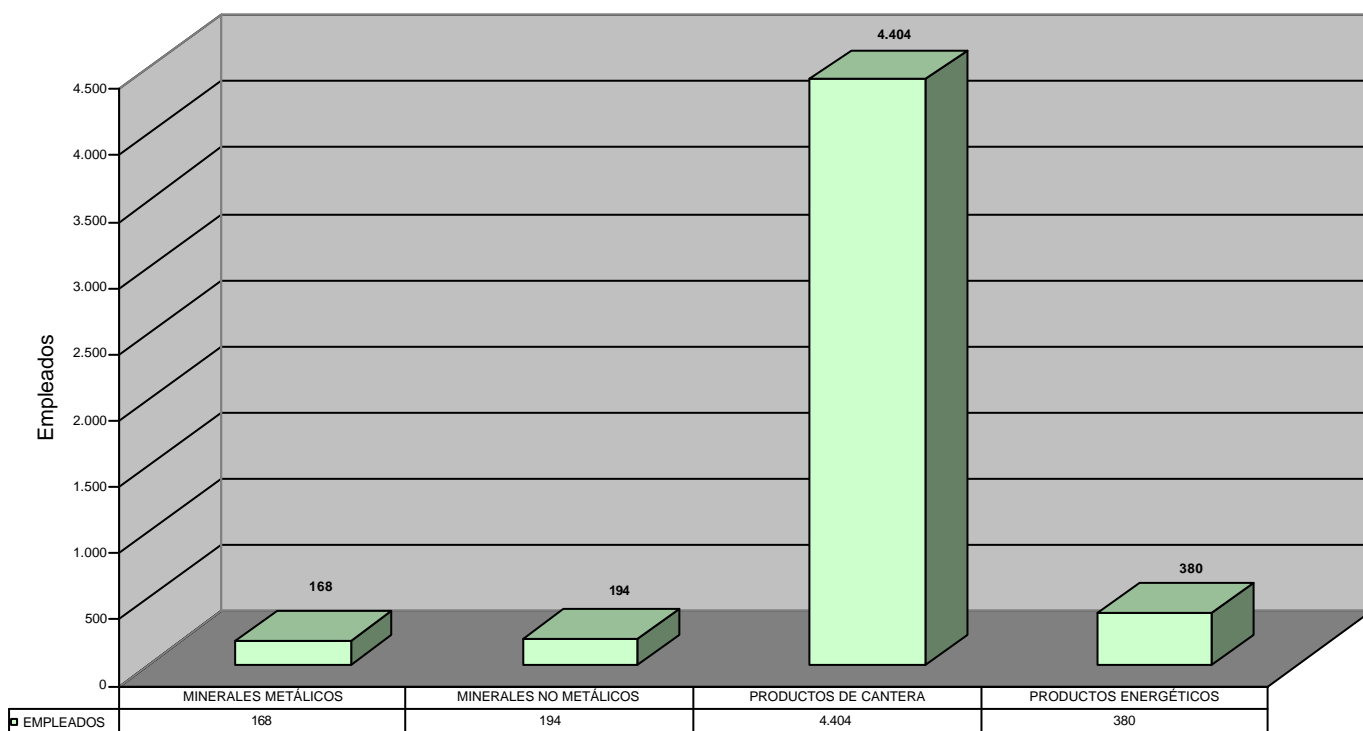


2.12.- EMPLEO EN ANDALUCÍA POR PROVINCIAS

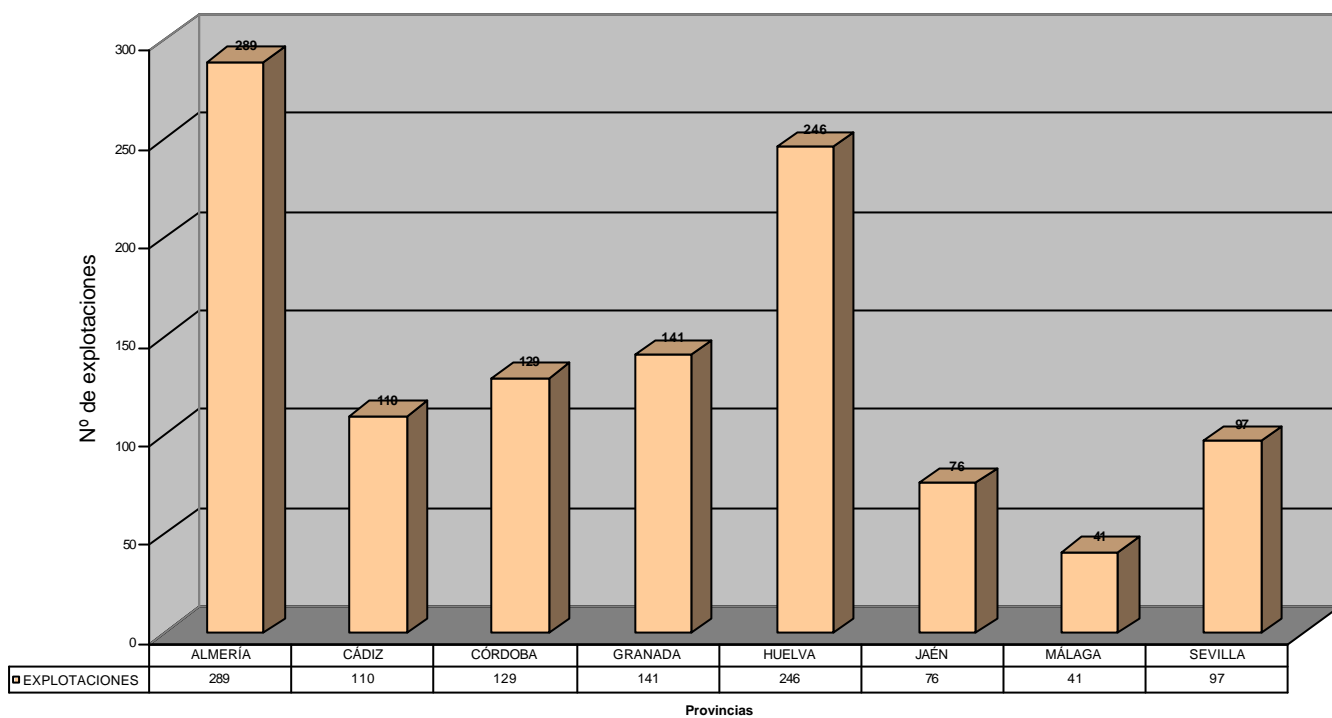
2.12.1.- POR PROVINCIAS



2.12.2.- POR GRUPOS DE MINERAL



2.13.- DISTRIBUCIÓN DEL NÚMERO DE EXPLOTACIONES EN ANDALUCÍA



2.14.- DISTRIBUCIÓN DE MINERALES POR PROVINCIAS

ANTRACITA

PROVINCIA	PRODUCCION(TM)		EXPLOTACIONES		TRABAJADORES	
CÓRDOBA	391.000,00	100,00%	2	100,00%	285	100,00%
TOTAL ANTRACITA	391.000,00	100,00%	2	100,00%	285	100,00%

ARCILLAS

PROVINCIA	PRODUCCION(TM)		EXPLOTACIONES		TRABAJADORES	
CÁDIZ	561.000,00	14,11%	9	13,43%	22	10,89%
CÓRDOBA	357.920,00	9,00%	3	4,48%	17	8,42%
GRANADA	200.000,00	5,03%	12	17,91%	12	5,94%
HUELVA	127.400,00	3,21%	17	25,37%	49	24,26%
JAÉN	1.905.000,00	47,93%	9	13,43%	72	35,64%
MÁLAGA	300.849,00	7,57%	12	17,91%	16	7,92%
SEVILLA	522.690,00	13,15%	5	7,46%	14	6,93%
TOTAL ARCILLAS	3.974.859,00	100,00%	67	100,00%	202	100,00%

ARENAS Y GRAVAS

PROVINCIA	PRODUCCION(TM)		EXPLOTACIONES		TRABAJADORES	
ALMERÍA	5.183.465,00	15,58%	31	7,29%	248	17,34%
CÁDIZ	1.666.000,00	5,01%	39	9,18%	161	11,26%
CÓRDOBA	5.673.743,00	17,05%	85	20,00%	148	10,35%
GRANADA	12.000.000,00	36,07%	56	13,18%	373	26,08%
HUELVA	2.714.520,00	8,16%	170	40,00%	203	14,20%
JAÉN	1.608.000,00	4,83%	21	4,94%	88	6,15%
MÁLAGA	78.617,00	0,24%	3	0,71%	14	0,98%
SEVILLA	4.343.464,00	13,06%	20	4,71%	195	13,64%
TOTAL ARENAS Y GRAVAS	33.267.809,00	100,00%	425	100,00%	1.430	100,00%

ARENISCA ORNAMENTAL

PROVINCIA	PRODUCCION(TM)		EXPLOTACIONES		TRABAJADORES	
CÁDIZ	0,00	0,00%	1	50,00%	6	75,00%
CÓRDOBA	1.300,00	100,00%	1	50,00%	2	25,00%
TOTAL ARENISCA ORNAMENTAL	1.300,00	100,00%	2	100,00%	8	100,00%

ARENISCA OTROS USOS

PROVINCIA	PRODUCCION(TM)		EXPLOTACIONES		TRABAJADORES	
CÁDIZ	811.000,00	79,34%	22	78,57%	48	70,59%
SEVILLA	211.220,00	20,66%	6	21,43%	20	29,41%
TOTAL ARENISCA OTROS USOS	1.022.220,00	100,00%	28	100,00%	68	100,00%

BASALTO

PROVINCIA	PRODUCCION(TM)		EXPLOTACIONES		TRABAJADORES	
SEVILLA	259.200,00	100,00%	1	100,00%	11	100,00%
TOTAL BASALTO	259.200,00	100,00%	1	100,00%	11	100,00%

CALIZA ORNAMENTAL

PROVINCIA	PRODUCCION(TM)		EXPLOTACIONES		TRABAJADORES	
CÓRDOBA	121.400,00	52,65%	7	46,67%	39	51,32%
JAÉN	25.504,00	11,06%	4	26,67%	11	14,47%
SEVILLA	83.690,00	36,29%	4	26,67%	26	34,21%
TOTAL CALIZA ORNAMENTAL	230.594,00	100,00%	15	100,00%	76	100,00%

CALIZA OTROS USOS

PROVINCIA	PRODUCCION(TM)		EXPLOTACIONES		TRABAJADORES	
ALMERÍA	6.685.655,00	18,60%	54	33,33%	273	22,58%
CÁDIZ	3.857.000,00	10,73%	17	10,49%	135	11,17%
CÓRDOBA	3.933.689,00	10,95%	15	9,26%	62	5,13%
GRANADA	108.000,00	0,30%	3	1,85%	9	0,74%
HUELVA	1.032.864,00	2,87%	12	7,41%	37	3,06%
JAÉN	3.200.000,00	8,90%	23	14,20%	137	11,33%
MÁLAGA	9.466.721,00	26,34%	14	8,64%	255	21,09%
SEVILLA	7.656.395,00	21,30%	24	14,81%	301	24,90%
TOTAL CALIZA OTROS USOS	35.940.324,00	100,00%	162	100,00%	1.209	100,00%

COBRE-CONCENTRADO EN Zn. CONTENIDO EN Zn

PROVINCIA	PRODUCCION(TM)		EXPLOTACIONES		TRABAJADORES	
CÓRDOBA	300,00	100,00%	1	100,00%	6	100,00%
TOTAL COBRE-CONCENTRADO EN Zn. CONTENIDO EN Zn	300,00	100,00%	1	100,00%	6	100,00%

DOLOMÍA

PROVINCIA	PRODUCCION(TM)		EXPLOTACIONES		TRABAJADORES	
CÁDIZ	0,00	0,00%	1	11,11%	0	0,00%
MÁLAGA	3.066.278,00	98,08%	7	77,78%	77	95,06%
SEVILLA	60.000,00	1,92%	1	11,11%	4	4,94%
TOTAL DOLOMÍA	3.126.278,00	100,00%	9	100,00%	81	100,00%

ESTEATITA (TALCO)

PROVINCIA	PRODUCCION(TM)		EXPLOTACIONES		TRABAJADORES	
MÁLAGA	19.643,00	100,00%	1	100,00%	6	100,00%
TOTAL ESTEATITA (TALCO)	19.643,00	100,00%	1	100,00%	6	100,00%

ESTRONCIO (CELESTINA)-CONTENIDO EN SrSO4

PROVINCIA	PRODUCCION(TM)		EXPLOTACIONES		TRABAJADORES	
GRANADA	140.000,00	99,68%	2	66,67%	40	90,91%
JAÉN	444,00	0,32%	1	33,33%	4	9,09%
TOTAL ESTRONCIO (CELESTINA)-CONTENIDO EN SrSO4	140.444,00	100,00%	3	100,00%	44	100,00%

FELDESPATO-CUARZO. CONTENIDO EN SiO2

PROVINCIA	PRODUCCION(TM)		EXPLOTACIONES		TRABAJADORES	
SEVILLA	14.706,00	100,00%	5	100,00%	5	100,00%
TOTAL FELDESPATO-CUARZO. CONTENIDO EN SiO2	14.706,00	100,00%	5	100,00%	5	100,00%

FLUORITA-ESPATO-FLUOR ÁCIDO. CONTENIDO EN CaF2

PROVINCIA	PRODUCCION(TM)		EXPLOTACIONES		TRABAJADORES	
GRANADA	50,00	100,00%	1	100,00%	3	100,00%
TOTAL FLUORITA-ESPATO-FLUOR ÁCIDO. CONTENIDO EN CaF2	50,00	100,00%	1	100,00%	3	100,00%

GRANITO ORNAMENTAL

PROVINCIA	PRODUCCION(TM)		EXPLOTACIONES		TRABAJADORES	
CÓRDOBA	33,60	0,16%	1	14,29%	3	4,62%
HUELVA	20.571,00	99,84%	6	85,71%	62	95,38%
TOTAL GRANITO ORNAMENTAL	20.604,60	100,00%	7	100,00%	65	100,00%

GRANITO OTROS USOS

PROVINCIA	PRODUCCION(TM)		EXPLOTACIONES		TRABAJADORES	
SEVILLA	981.200,00	100,00%	3	100,00%	54	100,00%
TOTAL GRANITO OTROS USOS	981.200,00	100,00%	3	100,00%	54	100,00%

HIERRO-CONTENIDO EN Fe							
PROVINCIA	PRODUCCION(TM)		EXPLOTACIONES		TRABAJADORES		
CÁDIZ	108.000,00	49,15%	1	16,67%	7	5,65%	
GRANADA	3.000,00	1,37%	1	16,67%	9	7,26%	
HUELVA	107.000,00	48,69%	1	16,67%	90	72,58%	
JAÉN	1.753,00	0,80%	3	50,00%	18	14,52%	
TOTAL HIERRO-CONTENIDO EN Fe	219.753,00	100,00%	6	100,00%	124	100,00%	

HULLA							
PROVINCIA	PRODUCCION(TM)		EXPLOTACIONES		TRABAJADORES		
CÓRDOBA	427.275,00	100,00%	2	100,00%	95	100,00%	
TOTAL HULLA	427.275,00	100,00%	2	100,00%	95	100,00%	

MARGAS							
PROVINCIA	PRODUCCION(TM)		EXPLOTACIONES		TRABAJADORES		
CÁDIZ	742.000,00	33,42%	1	25,00%	12	26,67%	
JAÉN	445.000,00	20,05%	1	25,00%	8	17,78%	
SEVILLA	1.033.000,00	46,53%	2	50,00%	25	55,56%	
TOTAL MARGAS	2.220.000,00	100,00%	4	100,00%	45	100,00%	

MÁRMOL ORNAMENTAL							
PROVINCIA	PRODUCCION(TM)		EXPLOTACIONES		TRABAJADORES		
ALMERÍA	1.721.900,00	86,34%	201	78,52%	571	69,72%	
GRANADA	260.000,00	13,04%	52	20,31%	212	25,89%	
HUELVA	12.500,00	0,63%	3	1,17%	36	4,40%	
TOTAL MÁRMOL ORNAMENTAL	1.994.400,00	100,00%	256	100,00%	819	100,00%	

OFITA							
PROVINCIA	PRODUCCION(TM)		EXPLOTACIONES		TRABAJADORES		
CÁDIZ	40.000,00	5,34%	1	11,11%	10	13,33%	
CÓRDOBA	72.214,00	9,65%	1	11,11%	13	17,33%	
GRANADA	380.000,00	50,77%	2	22,22%	28	37,33%	
HUELVA	6.474,00	0,86%	0	0,00%	0	0,00%	
JAÉN	155.000,00	20,71%	2	22,22%	10	13,33%	
MÁLAGA	58.358,00	7,80%	2	22,22%	11	14,67%	
SEVILLA	36.450,00	4,87%	1	11,11%	3	4,00%	
TOTAL OFITA	748.496,00	100,00%	9	100,00%	75	100,00%	

ORO-PLATA-BULLIÓN (Kg)							
PROVINCIA	PRODUCCION(TM)		EXPLOTACIONES		TRABAJADORES		
HUELVA	1.200,00	100,00%	1	100,00%	38	100,00%	
TOTAL ORO-PLATA-BULLIÓN (Kg)	1.200,00	100,00%	1	100,00%	38	100,00%	

OTROS MINERALES							
PROVINCIA	PRODUCCION(TM)		EXPLOTACIONES		TRABAJADORES		
GRANADA	140.000,00	100,00%	2	100,00%	40	100,00%	
TOTAL OTROS MINERALES	140.000,00	100,00%	2	100,00%	40	100,00%	

OTROS PRODUCTOS DE CANTERA							
PROVINCIA	PRODUCCION(TM)		EXPLOTACIONES		TRABAJADORES		
CÓRDOBA	0,00	0,00%	1	7,69%	0	0,00%	
SEVILLA	478.269,00	100,00%	12	92,31%	44	100,00%	
TOTAL OTROS PRODUCTOS DE CANTERA	478.269,00	100,00%	13	100,00%	44	100,00%	

OXIDOS DE HIERRO (OCRES)-CONTENIDO EN Fe2O3							
PROVINCIA	PRODUCCION(TM)		EXPLOTACIONES		TRABAJADORES		
CÓRDOBA	3.425,00	100,00%	1	100,00%	6	100,00%	
TOTAL ÓXIDOS DE HIERRO (OCRES)-CONTENIDO EN Fe2O3	3.425,00	100,00%	1	100,00%	6	100,00%	

PIZARRA ORNAMENTAL							
PROVINCIA	PRODUCCION(TM)		EXPLOTACIONES		TRABAJADORES		
HUELVA	650,00	100,00%	1	100,00%	0	0,00%	
TOTAL PIZARRA ORNAMENTAL	650,00	100,00%	1	100,00%	0	0,00%	

PIZARRA OTROS USOS							
PROVINCIA	PRODUCCION(TM)		EXPLOTACIONES		TRABAJADORES		
GRANADA	9.500,00	0,63%	4	11,76%	16	21,05%	
HUELVA	1.500.650,00	99,37%	30	88,24%	60	78,95%	
TOTAL PIZARRA OTROS USOS	1.510.150,00	100,00%	34	100,00%	76	100,00%	

PORFIDOS							
PROVINCIA	PRODUCCION(TM)		EXPLOTACIONES		TRABAJADORES		
CÓRDOBA	373.416,00	100,00%	1	100,00%	9	100,00%	
TOTAL PÓRFIDOS	373.416,00	100,00%	1	100,00%	9	100,00%	

SAL MANANTIAL							
PROVINCIA	PRODUCCION(TM)		EXPLOTACIONES		TRABAJADORES		
CÓRDOBA	2.026,00	9,86%	6	46,15%	15	53,57%	
JAÉN	400,00	1,95%	5	38,46%	8	28,57%	
SEVILLA	18.130,00	88,20%	2	15,38%	5	17,86%	
TOTAL SAL MANANTIAL	20.556,00	100,00%	13	100,00%	28	100,00%	

SAL MARINA							
PROVINCIA	PRODUCCION(TM)		EXPLOTACIONES		TRABAJADORES		
CÁDIZ	33.000,00	18,52%	13	72,22%	42	72,41%	
HUELVA	145.200,00	81,48%	5	27,78%	16	27,59%	
TOTAL SAL MARINA	178.200,00	100,00%	18	100,00%	58	100,00%	

SÍLICE Y ARENAS SILÍCEAS							
PROVINCIA	PRODUCCION(TM)		EXPLOTACIONES		TRABAJADORES		
CÁDIZ	52.000,00	82,54%	1	50,00%	4	66,67%	
CÓRDOBA	11.000,00	17,46%	1	50,00%	2	33,33%	
TOTAL SÍLICE Y ARENAS SILÍCEAS	63.000,00	100,00%	2	100,00%	6	100,00%	

TRÍPOLI (Y DIATOMITA)-CONTENIDO EN SiO2							
PROVINCIA	PRODUCCION(TM)		EXPLOTACIONES		TRABAJADORES		
JAÉN	500,00	100,00%	1	100,00%	2	100,00%	
TOTAL TRÍPOLI (Y DIATOMITA)-CONTENIDO EN SiO2	500,00	100,00%	1	100,00%	2	100,00%	

TURBA							
PROVINCIA	PRODUCCION(TM)		EXPLOTACIONES		TRABAJADORES		
GRANADA	7,00	100,00%	2	100,00%	2	100,00%	
TOTAL TURBA	7,00	100,00%	2	100,00%	2	100,00%	

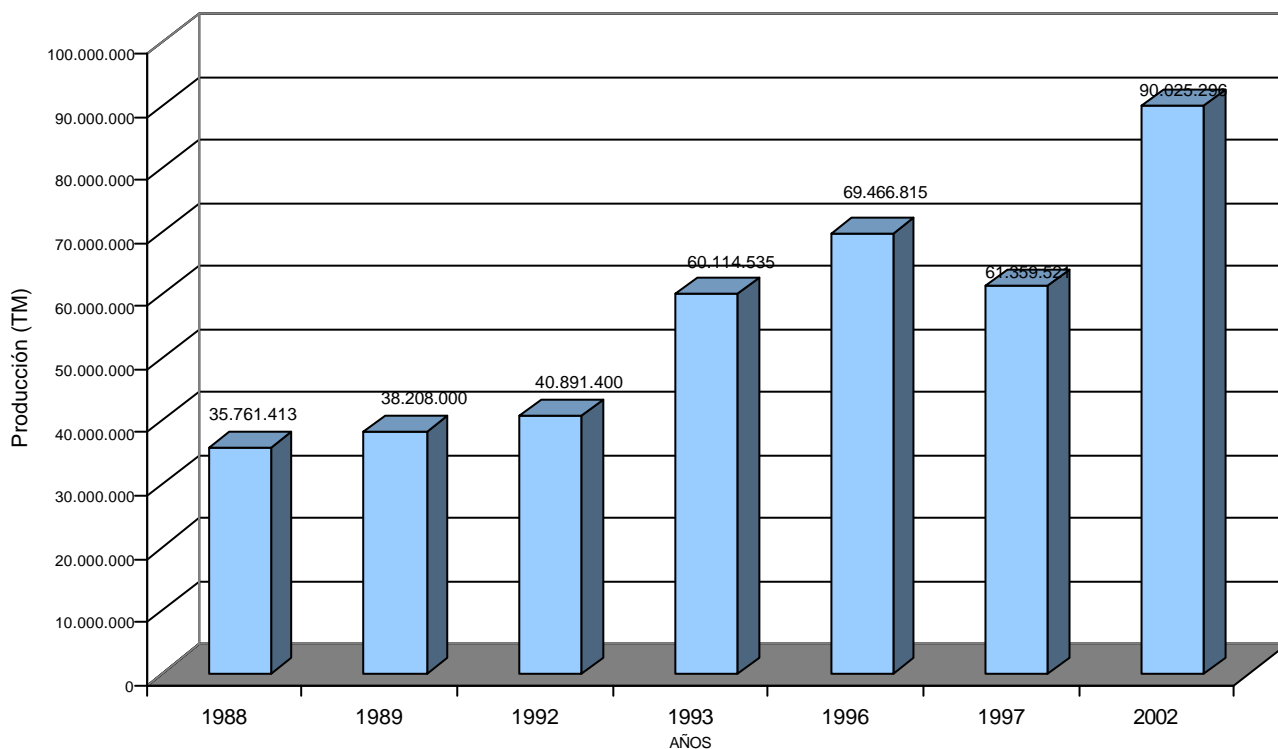
YESO							
PROVINCIA	PRODUCCION(TM)		EXPLOTACIONES		TRABAJADORES		
ALMERÍA	1.016.535,00	45,07%	3	9,68%	22	17,46%	
CÁDIZ	58.000,00	2,57%	4	12,90%	9	7,14%	
CÓRDOBA	34.000,00	1,51%	1	3,23%	2	1,59%	
GRANADA	250.000,00	11,08%	4	12,90%	8	6,35%	
JAÉN	225.173,00	9,98%	6	19,35%	35	27,78%	
MÁLAGA	32.500,00	1,44%	2	6,45%	2	1,59%	
SEVILLA	639.260,00	28,34%	11	35,48%	48	38,10%	
TOTAL YESO	2.255.468,00	100,00%	31	100,00%	126	100,00%	

**EVOLUCIÓN
DE LA
MINERÍA ANDALUZA
EN LOS
ÚLTIMOS AÑOS**

3.1.- EVOLUCIÓN DE LA PRODUCCIÓN

	1988	1989	1992	1993	1996	1997	2002
MINERALES METÁLICOS	-	-	1.847.565	25.626.883	19.608.493	12.936.084	221.253
MINERALES NO METÁLICOS	-	-	811.244	492.957	4.892.299	4.976.628	517.531
PRODUCTOS ENERGÉTICOS	-	-	1.259.320	1.170.548	11.039.384	10.022.446	818.275
PRODUCTOS DE CANTERA	-	-	36.973.271	32.824.147	33.926.639	33.424.363	88.468.237
TOTAL PRODUCCION (TM)	35.761.413	38.208.000	40.891.400	60.114.535	69.466.815	61.359.521	90.025.296

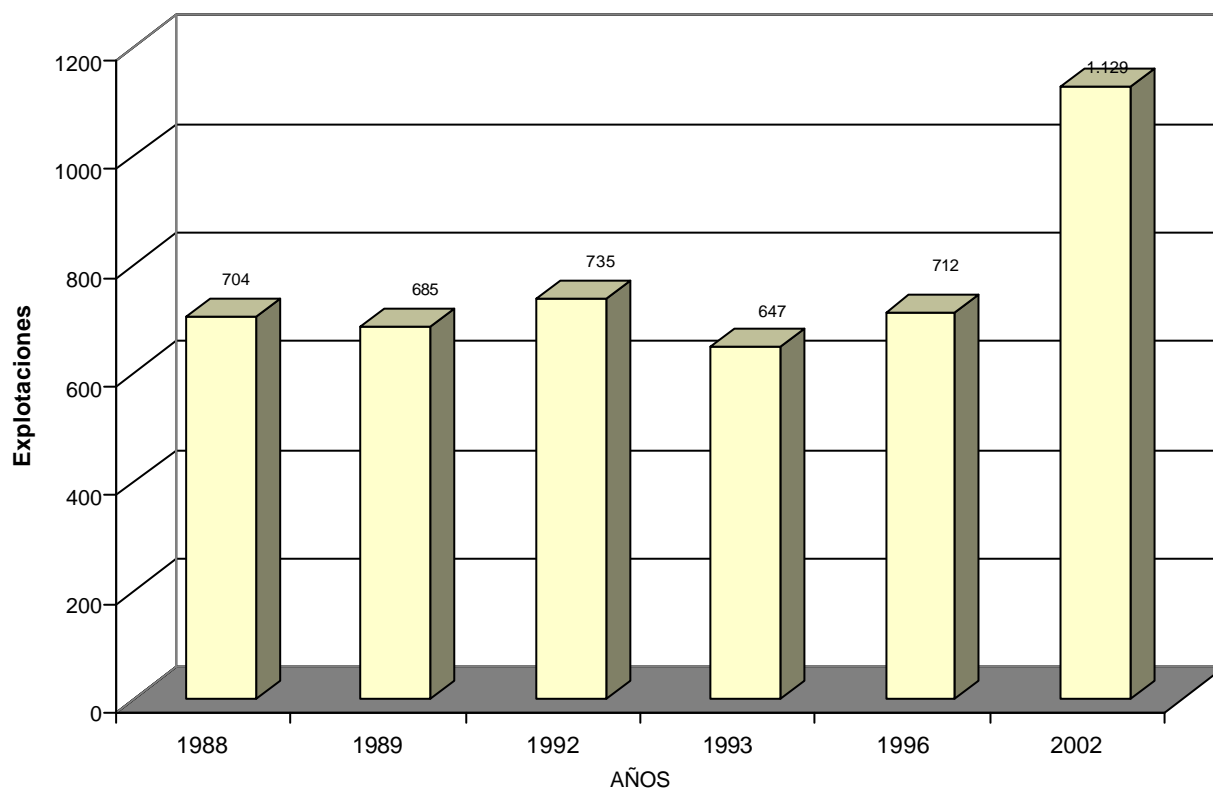
EVOLUCIÓN DE LA PRODUCCIÓN



3.2.- EVOLUCIÓN DEL NÚMERO DE EXPLOTACIONES

	1988	1989	1992	1993	1996	2002
MINERALES METÁLICOS	-	-	16	20	9	8
MINERALES NO METÁLICOS	-	-	74	42	39	47
PRODUCTOS ENERGÉTICOS	-	-	11	7	5	4
PRODUCTOS DE CANTERA	-	-	634	578	659	1.070
TOTAL EXPLOTACIONES	704	685	735	647	712	1.129

EVOLUCIÓN DE LAS EXPLOTACIONES



3.3.- EVOLUCIÓN DEL N° DE EMPLEADOS

	1988	1989	1992	1993	1996	2002
MINERALES METÁLICOS	-	-	2.351	1.363	1.883	168
MINERALES NO METALICOS	-	-	330	234	318	194
PRODUCTOS ENERGÉTICOS	-	-	787	862	981	380
PRODUCTOS DE CANTERA	-	-	2.420	1.887	2.643	4.404
	-	-	-	-	-	-
TOTAL EMPLEADOS	7.725	7.602	5.888	4.346	5.825	5.146

EVOLUCIÓN DEL N° DE EMPLEADOS

