



## **Estadística de la Producción Minera en Andalucía. Datos 2005.**

### **1. Evolución de la Industria Minera en Andalucía.**

1.1. Evolución de la Industria Minera en Andalucía.

### **2. Explotaciones mineras con actividad en 2005. Datos Autonómicos.**

- 2.1. Explotaciones, producción, reservas y el personal empleado en Industria Minera según provincias.
- 2.2. Explotaciones, producción, reservas y el personal empleado en Industria Minera según tipos de recurso.
- 2.3. Explotaciones, producción y reservas en la Industria Minera según el tipo de recurso y sustancia.
- 2.4. Explotaciones de la Industria Minera en Andalucía, según provincia y destino del recurso.

### **3. Explotaciones mineras con actividad en 2005. Datos provinciales.**

- 3.1. Explotaciones, producción y reservas en la Industria Minera según el tipo de recurso y sustancia. Almería.
- 3.2. Explotaciones, producción y reservas en la Industria Minera según el tipo de recurso y sustancia. Cádiz.
- 3.3. Explotaciones, producción y reservas en la Industria Minera según el tipo de recurso y sustancia. Córdoba.
- 3.4. Explotaciones, producción y reservas en la Industria Minera según el tipo de recurso y sustancia. Granada.
- 3.5. Explotaciones, producción y reservas en la Industria Minera según el tipo de recurso y sustancia. Huelva.
- 3.6. Explotaciones, producción y reservas en la Industria Minera según el tipo de recurso y sustancia. Jaén.
- 3.7. Explotaciones, producción y reservas en la Industria Minera según el tipo de recurso y sustancia. Málaga.
- 3.8. Explotaciones, producción y reservas en la Industria Minera según el tipo de recurso y sustancia. Sevilla.

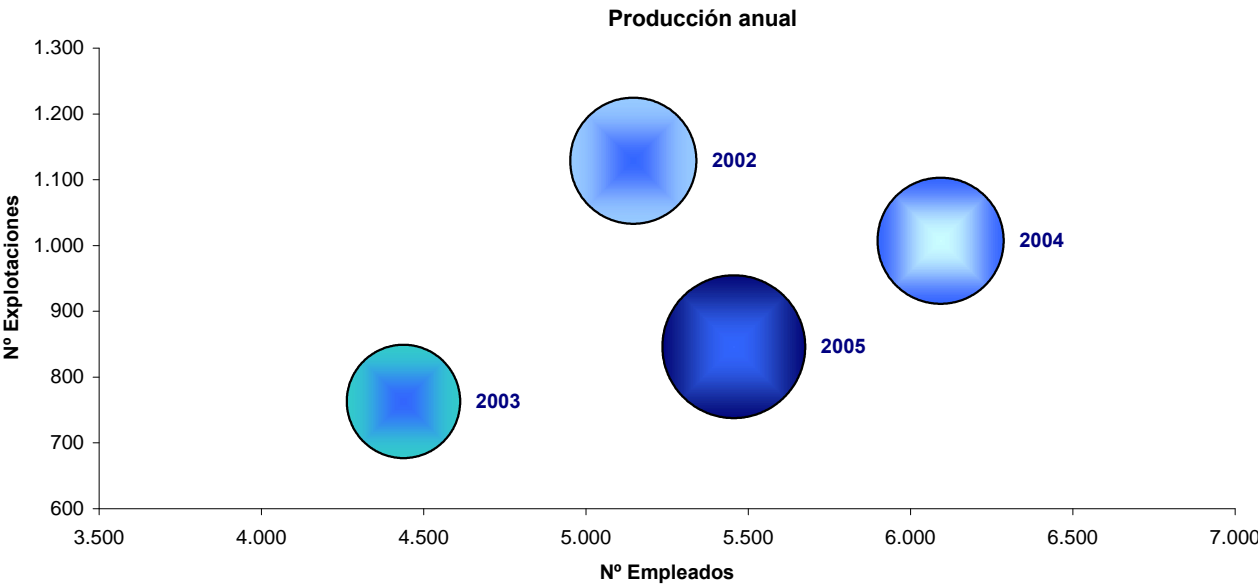
### **4. Siniestralidad laboral en la Industria Minera en 2005.**

- 4.1. Siniestralidad laboral en la Industria Minera en Andalucía según tipo de recurso.
- 4.2. Siniestralidad laboral en la Industria Minera en Andalucía según provincia.
- 4.3. Siniestralidad laboral en la Industria Minera en Andalucía según tipo de recurso y provincia.



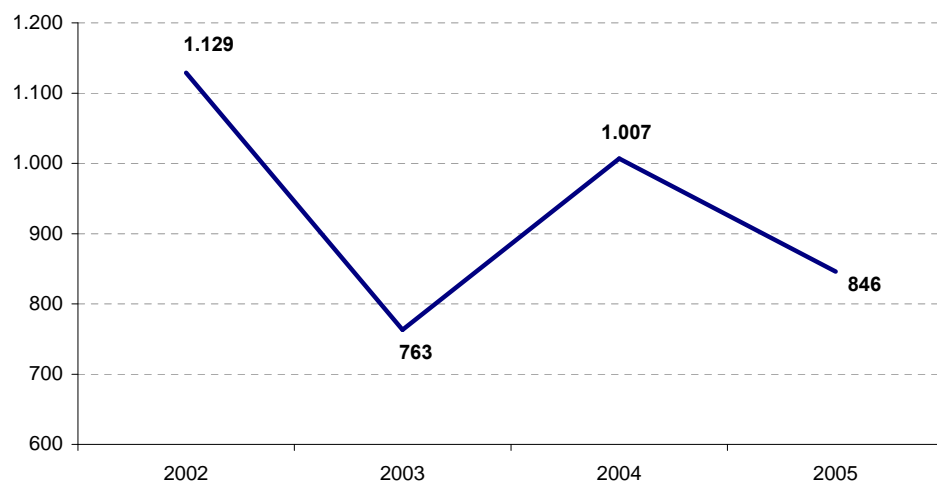
### 1.1. Evolución de la Industria Minera en Andalucía.

AÑO	Nº EXPLOTACIONES	PRODUCCIÓN (1.000 Tm)	PERSONAL EMPLEADO
2002	1.129	90.027	5.146
2003	763	72.790	4.438
2004	1.007	90.355	6.093
2005	846	115.568	5.456

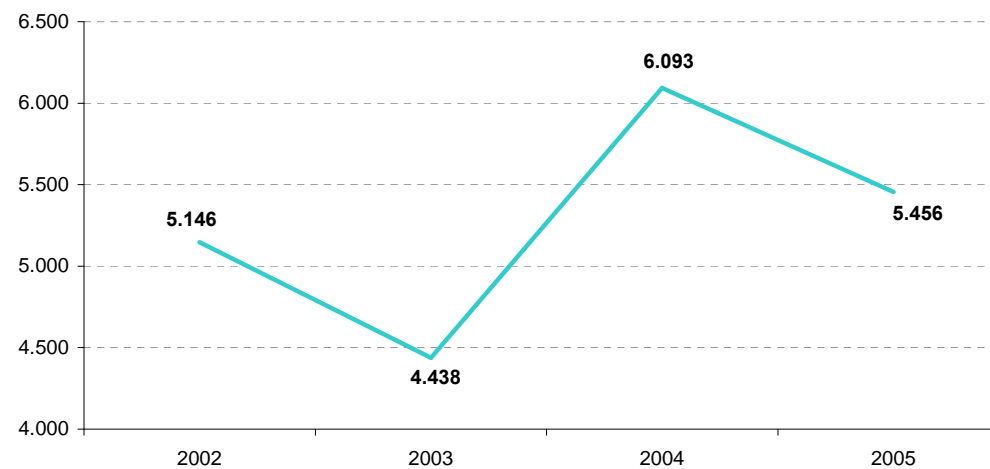




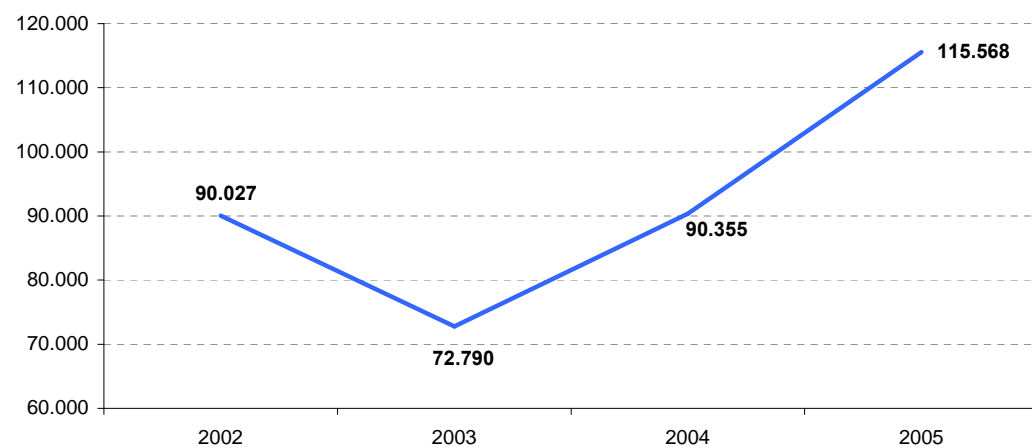
**Explotaciones mineras**



**Personal Empleado**

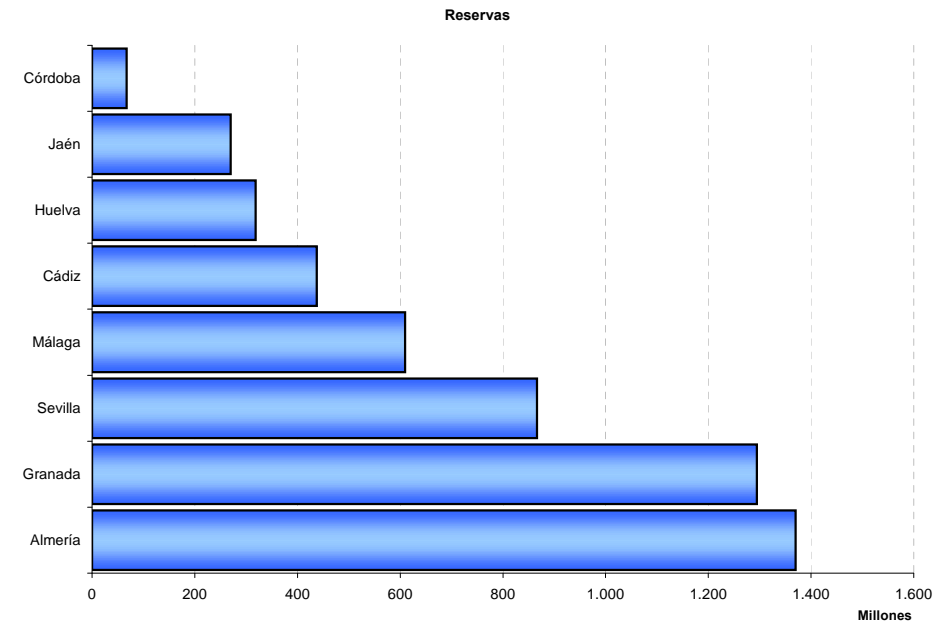
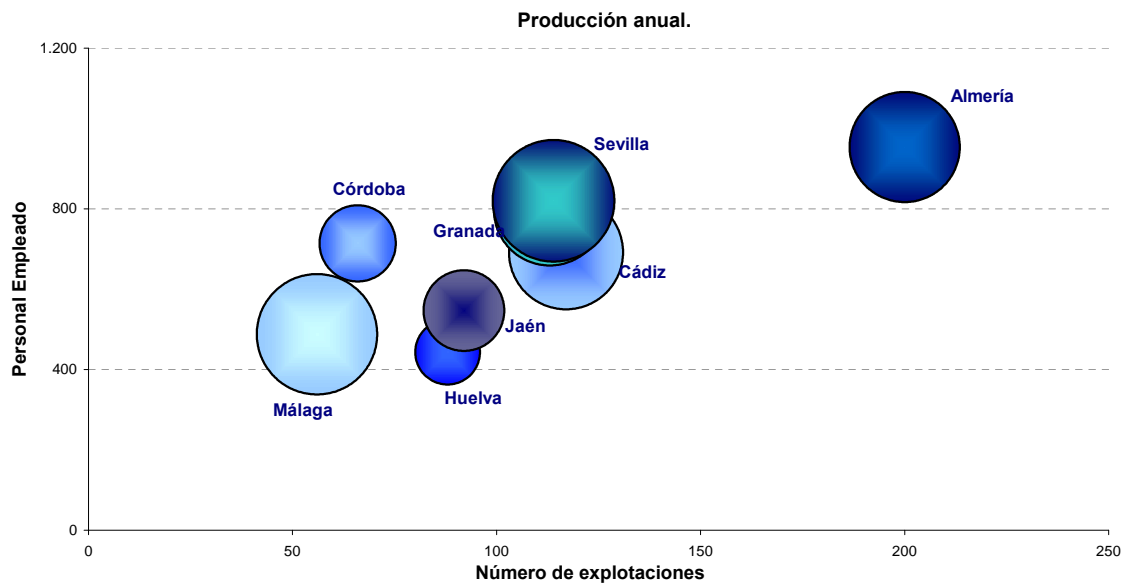


**Producción (1.000 Tm)**



## 2.1. Distribución provincial de las explotaciones, la producción, las reservas y el personal empleado en Industria Minera en Andalucía. Año 2005.

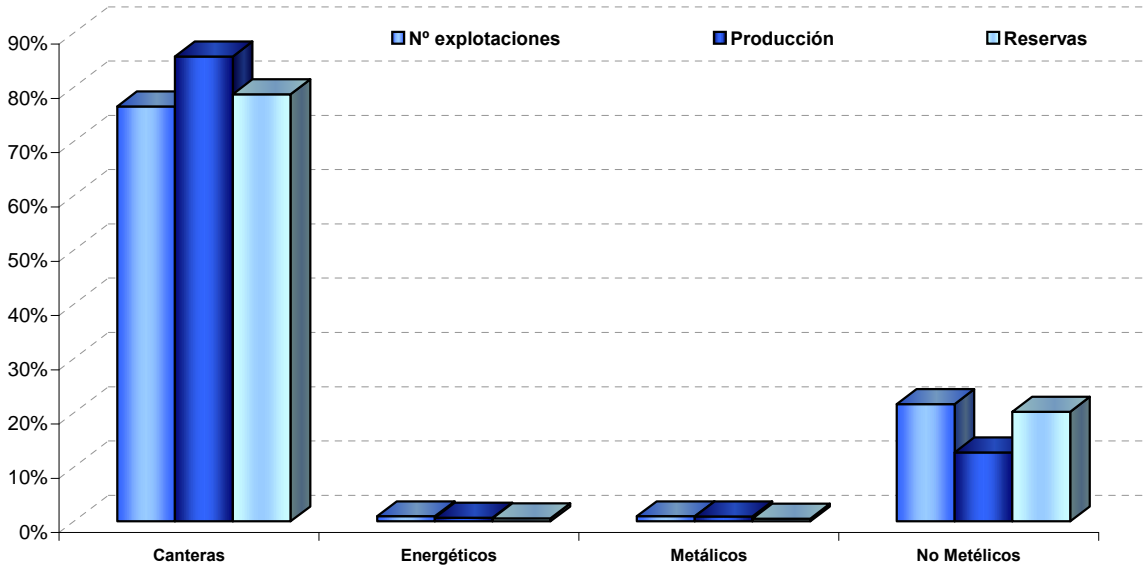
PROVINCIA	Nº EXPLORACIONES	PRODUCCIÓN (1.000 Tm)	RESERVAS (1.000 Tm)	PERSONAL EMPLEADO
ALMERIA	200	16.787	1.370.116	954
CADIZ	117	18.054	437.385	692
CORDOBA	66	8.107	67.444	714
GRANADA	113	17.142	1.294.549	798
HUELVA	88	5.785	318.524	443
JAEN	92	9.056	270.131	547
MALAGA	56	20.032	609.281	488
SEVILLA	114	20.605	866.275	820
<b>ANDALUCÍA</b>	<b>846</b>	<b>115.568</b>	<b>5.233.705</b>	<b>5.456</b>





**2.2. Distribución de las explotaciones, la producción, las reservas y el personal empleado en la Industria Minera en Andalucía, según el tipo de recurso. Año 2005.**

RECURSO EXTRAÍDO	Nº EXPLOTACIONES	PRODUCCIÓN (1.000 Tm)	RESERVAS (1.000 Tm)
CANTERAS	647	98.987	4.118.584
ENERGETICOS	8	816	30.630
METALICOS	8	1.081	26.077
NO METALICOS	183	14.685	1.058.414
<b>ANDALUCÍA</b>	<b>846</b>	<b>115.568</b>	<b>5.233.705</b>



### 2.3. Distribución de las explotaciones, la producción y las reservas en la Industria Minera de Andalucía, según el tipo de recurso y sustancia. Año 2005.

RECURSO EXTRAÍDO		Nº EXPLOTACIONES	PRODUCCIÓN (1.000 Tm)	RESERVAS (1.000 Tm)
<b>CANTERAS</b>	ANDESITA ARIDOS	3	707	27.402
	ARENAS	24	926	10.853
	ARENAS	*	*	*
	ARENAS ARIDOS	14	1.075	35.724
	ARENAS Y GRAVAS	161	22.353	480.683
	ARENISCA ORNAMENTAL	5	8	2.595
	ARENISCAS ARIDOS	26	3.606	22.505
	ARENISCAS CALCAREAS	2	31	356
	CALCARENITAS	5	1.513	2.383
	CALIZAS	2	171	3.693
	CALIZAS AGLOMERANTES	3	807	34.722
	CALIZAS ARIDOS	135	44.019	1.652.230
	CALIZAS DOLOMITICAS ARIDOS	*	*	*
	CALIZAS ORNAMENTALES	36	233	86.499
	CALIZAS Y MARGAS	3	1.564	42.270
	CUARCITA ORNAMENTAL	2	20	1.102
	DIABASA	2	189	11.200
	DIORITA	*	*	*
	DOLOMIAS	*	*	*
	DOLOMIAS ARIDOS	37	11.759	1.204.647
	ESCORIAS ARIDOS	*	*	*
	GRANITO ARIDOS	6	1.533	87.032
	GRANITO ORNAMENTAL	9	17	2.779
	GRAUVACAS	11	1.622	37.798
	GRAVAS	4	48	4.943
	GRAVAS ARIDOS	*	*	*
	MARGAS	*	*	*
	MARMOL	2	28	1.432
	MARMOL ARIDOS	*	*	*
	MARMOL MICRONIZADO	*	*	*
	MARMOL ORNAMENTAL	102	2.009	177.424
	OFITA	6	428	13.796
	OFITA ARIDOS	8	1.429	50.165
	PIZARRA ARIDOS	*	*	*
	PIZARRA ORNAMENTAL	15	40	4.976
	PORFIDO	2	536	18.599
	SERPENTINA	*	*	*
	TRAQUITA	*	*	*
	TRAVERTINO	10	52	4.920
<b>TOTAL CANTERAS</b>		<b>647</b>	<b>98.987</b>	<b>4.118.584</b>
<b>ENERGETICOS</b>	HULLA ANTRACITOSA	6	784	5.478
	TURBA	2	32	25.151
<b>TOTAL ENERGETICOS</b>		<b>8</b>	<b>816</b>	<b>30.630</b>
<b>METALICOS</b>	CELESTINA	2	690	6.892
	HEMATITES	*	*	*
	HEMATITES ROJA	*	*	*
	MAGNETITA	*	*	*
	MORTMOLLIONITA	*	*	*
	PIRITA	*	*	*
	SULFUROS POLIMETÁLICOS	*	*	*
<b>TOTAL METALICOS</b>		<b>8</b>	<b>1.081</b>	<b>26.077</b>
<b>NO METALICOS</b>	ARCILLAS	80	5.054	278.525
	ARENAS SILICEAS	16	1.827	62.583
	BARITA	2	49	205
	ESQUISTOS CALCAREOS	3	7	2.124
	ESQUISTOS MICACEOS	*	*	*
	FELDESPATO	*	*	*
	FLUORITA	*	*	*
	MARGAS CALCAREAS	6	1.653	111.655
	SAL GEMA	*	*	*
	SAL MANANTIAL	6	49	407
	SAL MARINA	17	208	0
	SAL MINERAL	4	1	0
	TALCO	*	*	*
	TRIPOLI	2	9	1.934
	YESOS	27	5.049	547.983
	YESOS AGLOMERANTES	15	681	51.545
<b>TOTAL NO METALICOS</b>		<b>183</b>	<b>14.685</b>	<b>1.058.414</b>
<b>TOTAL ANDALUCÍA</b>		<b>846</b>	<b>115.568</b>	<b>5.233.705</b>

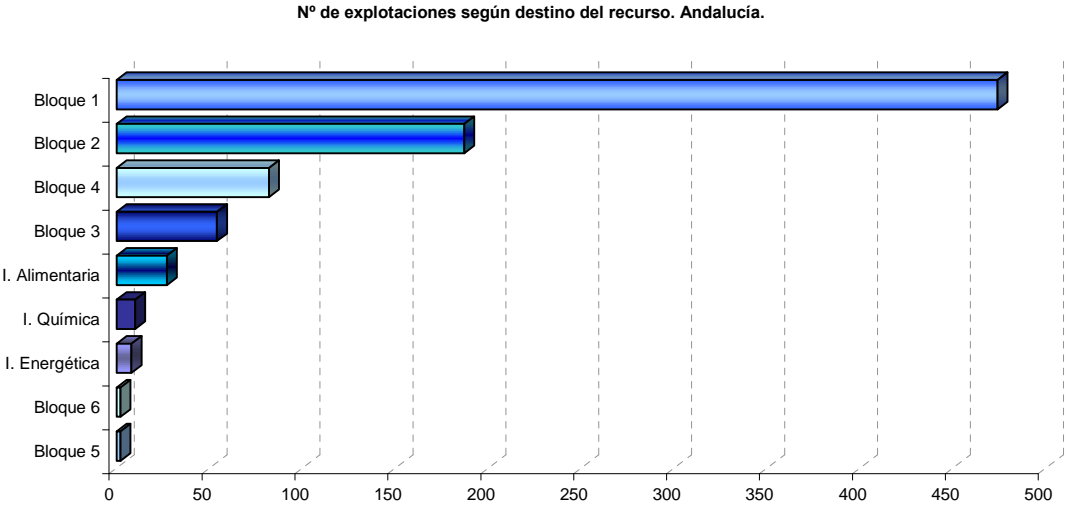
(\*) Quedarán amparados por el Secreto Estadístico todos los datos de índole privada, personal, familiar, económica y financiera, que se utilicen en la actividad estadística, pertenecientes a personas físicas y jurídicas, (según la Ley Orgánica 15/1999 de 13 de Diciembre, de Protección de Datos de Carácter Personal), al ser únicos en las categorías en las que se incluyen para no ser difundidos.





**2.4. Distribución de las explotaciones de la Industria Minera en Andalucía, según la provincia y el destino del recurso. Año 2005.**

PROVINCIA	ROCAS Y ÁRIDOS PARA CONSTRUCCIÓN Y OBRAS PÚBLICAS	ROCAS ORNAMENTALES Y OTRAS PIEDRAS NATURALES DE CONSTRUCCIÓN	AGLOMERANTES PARA CONSTRUCCIÓN Y OBRAS PÚBLICAS	PRODUCTOS CERÁMICOS	DIVERSOS	OTROS	INDUSTRIA ENERGÉTICA	INDUSTRIA ALIMENTARIA	INDUSTRIA QUÍMICA	TOTAL
ALMERIA	45	125	14	12	1	0	0	1	2	200
CADIZ	85	1	7	9	0	0	0	15	0	117
CORDOBA	45	4	2	4	0	0	6	4	1	66
GRANADA	57	34	5	11	0	1	2	0	3	113
HUELVA	64	12	0	9	0	1	0	1	1	88
JAEN	57	4	6	20	1	0	0	3	1	92
MALAGA	40	1	3	11	0	0	0	1	0	56
SEVILLA	81	6	17	6	0	0	0	2	2	114
<b>ANDALUCÍA</b>	<b>474</b>	<b>187</b>	<b>54</b>	<b>82</b>	<b>2</b>	<b>2</b>	<b>8</b>	<b>27</b>	<b>10</b>	<b>846</b>





### 3.1. Distribución de las explotaciones, la producción, las reservas y el personal empleado en la Industria Minera en Almería, según el tipo de recurso y sustancia. Año 2005.

RECURSO EXTRAÍDO		Nº EXPLOTACIONES	PRODUCCIÓN (1.000 Tm)	RESERVAS (1.000 Tm)	PERSONAL EMPLEADO
CANTERAS	ANDESITA ARIDOS	*	*	*	*
	ARENAS	3	159	2.185	13
	ARENAS ARIDOS	2	115	1.000	10
	ARENAS Y GRAVAS	24	3.442	63.921	123
	ARENISCAS ARIDOS	2	197	4.463	5
	CALIZAS ARIDOS	7	3.058	454.825	84
	CALIZAS ORNAMENTALES	7	7	2.415	15
	CALIZAS Y MARGAS	*	*	*	*
	CUARCITA ORNAMENTAL	*	*	*	*
	DOLOMIAS ARIDOS	4	816	130.344	33
	MARMOL	2	28	1.432	7
	MARMOL ARIDOS	*	*	*	*
	MARMOL MICRONIZADO	*	*	*	*
	MARMOL ORNAMENTAL	91	1.932	119.709	368
	PIZARRA ORNAMENTAL	10	33	4.548	45
	SERPENTINA	*	*	*	*
	TRAVERTINO	9	50	4.209	32
<b>TOTAL CANTERAS</b>		<b>167</b>	<b>11.653</b>	<b>837.310</b>	<b>784</b>
METALICOS	MORTMOLLIONITA	*	*	*	*
<b>TOTAL METALICOS</b>		<b>*</b>	<b>*</b>	<b>*</b>	<b>*</b>
NO METALICOS	ARCILLAS	12	415	12.214	39
	ARENAS SILICEAS	*	*	*	*
	BARITA	*	*	*	*
	ESQUISTOS CALCAREOS	3	7	2.124	10
	ESQUISTOS MICACEOS	*	*	*	*
	MARGAS CALCAREAS	*	*	*	*
	SAL MARINA	*	*	*	*
	TRIPOLI	*	*	*	*
	YESOS	11	4.347	514.431	86
<b>TOTAL NO METALICOS</b>		<b>32</b>	<b>5.134</b>	<b>532.806</b>	<b>170</b>
<b>TOTAL ALMERÍA</b>		<b>200</b>	<b>16.787</b>	<b>1.370.116</b>	<b>954</b>

(\*) Quedarán amparados por el Secreto Estadístico todos los datos de índole privada, personal, familiar, económica y financiera, que se utilicen en la actividad estadística, pertenecientes a personas físicas y jurídicas, (según la Ley Orgánica 15/1999 de 13 de Diciembre, de Protección de Datos de Carácter Personal), al ser únicos en las categorías en las que se incluyen para no ser difundidos.





### 3.2. Distribución de las explotaciones, la producción, las reservas y el personal empleado en la Industria Minera en Cádiz, según el tipo de recurso y sustancia. Año 2005.

RECURSO EXTRAÍDO		Nº EXPLOTACIONES	PRODUCCIÓN (1.000 Tm)	RESERVAS (1.000 Tm)	PERSONAL EMPLEADO
CANTERAS	ARENAS	6	461	3.346	21
	ARENAS ARIDOS	6	763	20.944	15
	ARENAS Y GRAVAS	23	3.439	18.853	120
	ARENISCA ORNAMENTAL	*	*	*	*
	ARENISCAS ARIDOS	21	3.266	17.326	92
	CALCARENITAS	*	*	*	*
	CALIZAS ARIDOS	18	5.846	224.681	198
	CALIZAS DOLOMITICAS ARIDOS	*	*	*	*
	CALIZAS Y MARGAS	*	*	*	*
	GRAVAS	*	*	*	*
	MARGAS	*	*	*	*
	OFITA	*	*	*	*
TOTAL CANTERAS		81	15.803	287.935	501
NO METALICOS	ARCILLAS	9	447	66.747	23
	ARENAS SILICEAS	6	1.314	55.841	70
	SAL MARINA	15	181	0	74
	YESOS	6	310	26.863	24
TOTAL NO METALICOS		36	2.251	149.450	191
TOTAL CÁDIZ		117	18.054	437.385	692

(\*) Quedarán amparados por el Secreto Estadístico todos los datos de índole privada, personal, familiar, económica y financiera, que se utilicen en la actividad estadística, pertenecientes a personas físicas y jurídicas, (según la Ley Orgánica 15/1999 de 13 de Diciembre, de Protección de Datos de Carácter Personal), al ser únicos en las categorías en las que se incluyen para no ser difundidos.



### 3.3. Distribución de las explotaciones, la producción, las reservas y el personal empleado en la Industria Minera en Córdoba, según el tipo de recurso y sustancia. Año 2005.

RECURSO EXTRAÍDO		Nº EXPLOTACIONES	PRODUCCIÓN (1.000 Tm)	RESERVAS (1.000 Tm)	PERSONAL EMPLEADO
CANTERAS	ARENAS	2	32	630	5
	ARENAS Y GRAVAS	19	1.865	34.100	91
	ARENISCA ORNAMENTAL	*	*	*	*
	ARENISCAS CALCAREAS	2	31	356	6
	CALCARENITAS	*	*	*	*
	CALIZAS	*	*	*	*
	CALIZAS ARIDOS	15	3.829	14.559	166
	CALIZAS ORNAMENTALES	*	*	*	*
	ESCORIAS ARIDOS	*	*	*	*
	GRANITO ORNAMENTAL	*	*	*	*
	GRAUVACAS	*	*	*	*
	GRAVAS	*	*	*	*
	PORFIDO	*	*	*	*
	TRAQUITA	*	*	*	*
TOTAL CANTERAS		48	6.814	60.617	301
ENERGETICOS	HULLA ANTRACITOSA	6	784	5.478	335
TOTAL ENERGETICOS		6	784	5.478	335
NO METALICOS	ARCILLAS	4	400	1.270	49
	ARENAS SILICEAS	*	*	*	*
	BARITA	*	*	*	*
	SAL MINERAL	4	1	0	7
	YESOS	2	99	0	12
TOTAL NO METALICOS		12	509	1.349	78
TOTAL CÓRDOBA		66	8.107	67.444	714

(\*) Quedarán amparados por el Secreto Estadístico todos los datos de índole privada, personal, familiar, económica y financiera, que se utilicen en la actividad estadística, pertenecientes a personas físicas y jurídicas, (según la Ley Orgánica 15/1999 de 13 de Diciembre, de Protección de Datos de Carácter Personal), al ser únicos en las categorías en las que se incluyen para no ser difundidos.



### 3.4. Distribución de las explotaciones, la producción, las reservas y el personal empleado en la Industria Minera en Granada, según el tipo de recurso y sustancia. Año 2005.

RECURSO EXTRAÍDO		Nº EXPLOTACIONES	PRODUCCIÓN (1.000 Tm)	RESERVAS (1.000 Tm)	PERSONAL EMPLEADO
CANTERAS	ARENAS Y GRAVAS	15	3.105	65.958	89
	ARENISCA ORNAMENTAL	*	*	*	*
	CALIZAS AGLOMERANTES	*	*	*	*
	CALIZAS ARIDOS	16	5.345	246.819	149
	CALIZAS ORNAMENTALES	21	194	67.849	97
	DOLOMIAS ARIDOS	23	6.063	720.774	208
	MARMOL ORNAMENTAL	9	76	18.048	58
	OFITA ARIDOS	2	1.145	45.959	35
	PIZARRA ORNAMENTAL	3	6	428	8
	TRAVERTINO	*	*	*	*
TOTAL CANTERAS		92	15.937	1.173.930	662
ENERGETICOS	TURBA	2	32	25.151	5
TOTAL ENERGETICOS		2	32	25.151	5
METALICOS	CELESTINA	2	690	6.892	80
	HEMATITES	*	*	*	*
TOTAL METALICOS		3	693	6.974	88
NO METALICOS	ARCILLAS	11	261	71.542	19
	FLUORITA	*	*	*	*
	YESOS AGLOMERANTES	4	218	16.587	16
TOTAL NO METALICOS		16	479	88.494	43
TOTAL GRANADA		113	17.142	1.294.549	798

(\*) Quedarán amparados por el Secreto Estadístico todos los datos de índole privada, personal, familiar, económica y financiera, que se utilicen en la actividad estadística, pertenecientes a personas físicas y jurídicas, (según la Ley Orgánica 15/1999 de 13 de Diciembre, de Protección de Datos de Carácter Personal), al ser únicos en las categorías en las que se incluyen para no ser difundidos.



### 3.5. Distribución de las explotaciones, la producción, las reservas y el personal empleado en la Industria Minera en Huelva, según el tipo de recurso y sustancia. Año 2005.

RECURSO EXTRAÍDO		Nº EXPLOTACIONES	PRODUCCIÓN (1.000 Tm)	RESERVAS (1.000 Tm)	PERSONAL EMPLEADO
CANTERAS	ANDESITA ARIDOS	*	*	*	*
	ARENAS	13	273	4.691	25
	ARENAS	*	*	*	*
	ARENAS ARIDOS	3	68	3.034	5
	ARENAS Y GRAVAS	25	1.907	176.191	109
	CALIZAS ARIDOS	4	1.076	8.653	12
	DIABASA	2	189	11.200	26
	GRANITO ORNAMENTAL	7	17	2.779	36
	GRAUVACAS	10	1.370	37.798	76
	GRAVAS	2	9	4.504	2
	MARMOL ORNAMENTAL	2	0	39.667	4
	OFITA	*	*	*	*
	PIZARRA ARIDOS	*	*	*	*
	PIZARRA ORNAMENTAL	2	1	0	15
	PORFIDO	*	*	*	*
TOTAL CANTERAS		75	5.255	310.992	340
METALICOS	MAGNETITA	*	*	*	*
	PIRITA	*	*	*	*
TOTAL METALICOS		2	387	3.317	70
NO METALICOS	ARCILLAS	9	69	3.439	29
	ARENAS SILICEAS	*	*	*	*
	SAL MARINA	*	*	*	*
TOTAL NO METALICOS		11	143	4.215	33
TOTAL HUELVA		88	5.785	318.524	443

(\*) Quedarán amparados por el Secreto Estadístico todos los datos de índole privada, personal, familiar, económica y financiera, que se utilicen en la actividad estadística, pertenecientes a personas físicas y jurídicas, (según la Ley Orgánica 15/1999 de 13 de Diciembre, de Protección de Datos de Carácter Personal), al ser únicos en las categorías en las que se incluyen para no ser difundidos.



### 3.6. Distribución de las explotaciones, la producción, las reservas y el personal empleado en la Industria Minera en Jaén, según el tipo de recurso y sustancia. Año 2005.

RECURSO EXTRAÍDO		Nº EXPLOTACIONES	PRODUCCIÓN (1.000 Tm)	RESERVAS (1.000 Tm)	PERSONAL EMPLEADO
CANTERAS	ARENAS Y GRAVAS	19	1.598	54.785	85
	ARENISCA ORNAMENTAL	*	*	*	*
	CALIZAS ARIDOS	30	3.614	64.741	194
	CALIZAS ORNAMENTALES	2	6	13.998	7
	CALIZAS Y MARGAS	1	394	16.297	8
	CUARCITA ORNAMENTAL	1	4	1.060	3
	GRANITO ARIDOS	2	122	167	6
	GRAVAS ARIDOS	*	*	*	*
	OFITA	*	*	*	*
	OFITA ARIDOS	2	84	289	9
TOTAL CANTERAS		60	5.838	154.422	318
METALICOS	HEMATITES ROJA	1	0	9	2
TOTAL METALICOS		1	0	9	2
NO METALICOS	ARCILLAS	20	3.070	111.641	179
	ARENAS SILICEAS	*	*	*	*
	SAL MANANTIAL	3	0	0	5
	TRIPOLI	*	*	*	*
	YESOS	6	145	3.545	41
TOTAL NO METALICOS		31	3.218	115.701	227
TOTAL JAÉN		92	9.056	270.131	547

(\*) Quedarán amparados por el Secreto Estadístico todos los datos de índole privada, personal, familiar, económica y financiera, que se utilicen en la actividad estadística, pertenecientes a personas físicas y jurídicas, (según la Ley Orgánica 15/1999 de 13 de Diciembre, de Protección de Datos de Carácter Personal), al ser únicos en las categorías en las que se incluyen para no ser difundidos.



### 3.7. Distribución de las explotaciones, la producción, las reservas y el personal empleado en la Industria Minera en Jaén, según el tipo de recurso y sustancia. Año 2005.

RECURSO EXTRAÍDO		Nº EXPLOTACIONES	PRODUCCIÓN (1.000 Tm)	RESERVAS (1.000 Tm)	PERSONAL EMPLEADO
CANTERAS	ARENAS ARIDOS	3	129	10.746	7
	ARENISCA ORNAMENTAL	*	*	*	*
	ARENISCAS ARIDOS	*	*	*	*
	CALIZAS	*	*	*	*
	CALIZAS AGLOMERANTES	*	*	*	*
	CALIZAS ARIDOS	24	15.022	400.573	321
	DOLOMIAS ARIDOS	9	4.292	158.068	112
	OFITA	*	*	*	*
	OFITA ARIDOS	*	*	*	*
TOTAL CANTERAS		42	19.674	601.312	450
NO METALICOS	ARCILLAS	10	250	5.918	14
	SAL MANANTIAL	*	*	*	*
	TALCO	*	*	*	*
	YESOS AGLOMERANTES	2	82	1.701	12
TOTAL NO METALICOS		14	358	7.969	38
TOTAL MÁLAGA		56	20.032	609.281	488

(\*) Quedarán amparados por el Secreto Estadístico todos los datos de índole privada, personal, familiar, económica y financiera, que se utilicen en la actividad estadística, pertenecientes a personas físicas y jurídicas, (según la Ley Orgánica 15/1999 de 13 de Diciembre, de Protección de Datos de Carácter Personal), al ser únicos en las categorías en las que se incluyen para no ser difundidos.





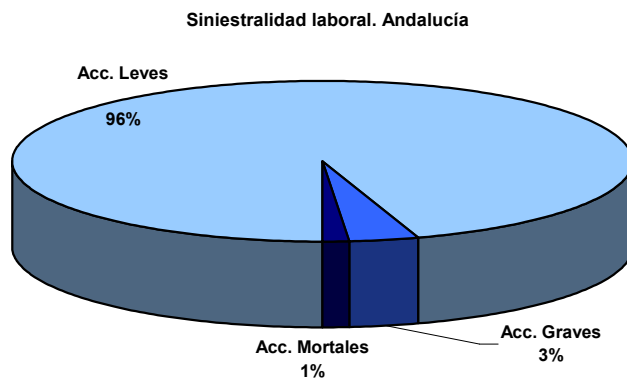
### 3.8. Distribución de las explotaciones, la producción, las reservas y el personal empleado en la Industria Minera en Jaén, según el tipo de recurso y sustancia. Año 2005.

RECURSO EXTRAÍDO		Nº EXPLOTACIONES	PRODUCCIÓN (1.000 Tm)	RESERVAS (1.000 Tm)	PERSONAL EMPLEADO
CANTERAS	ANDESITA ARIDOS	*	*	*	*
	ARENAS Y GRAVAS	36	6.996	66.875	200
	ARENISCAS ARIDOS	2	118	236	4
	CALCARENITAS	3	1.113	2.142	17
	CALIZAS AGLOMERANTES	*	*	*	*
	CALIZAS ARIDOS	21	6.228	237.377	263
	CALIZAS ORNAMENTALES	5	18	2.236	14
	DIORITA	*	*	*	*
	DOLOMIAS	*	*	*	*
	DOLOMIAS ARIDOS	*	*	*	*
	GRANITO ARIDOS	4	1.411	86.865	56
	GRANITO ORNAMENTAL	*	*	*	*
	OFITA	2	0	2.462	5
	OFITA ARIDOS	3	197	2.687	13
<b>TOTAL CANTERAS</b>		<b>82</b>	<b>18.012</b>	<b>692.067</b>	<b>636</b>
METALICOS	SULFUROS POLIMETÁLICOS	1	0	15.777	39
<b>TOTAL METALICOS</b>		<b>1</b>	<b>0</b>	<b>15.777</b>	<b>39</b>
NO METALICOS	ARCILLAS	5	143	5.754	16
	ARENAS SILICEAS	6	263	4.299	28
	FELDESPATO	*	*	*	*
	MARGAS CALCAREAS	5	1.541	111.216	32
	SAL GEMA	*	*	*	*
	SAL MANANTIAL	2	39	407	6
	YESOS	2	149	3.144	8
	YESOS AGLOMERANTES	9	381	33.257	39
<b>TOTAL NO METALICOS</b>		<b>31</b>	<b>2.593</b>	<b>158.431</b>	<b>145</b>
<b>TOTAL SEVILLA</b>		<b>114</b>	<b>20.605</b>	<b>866.275</b>	<b>820</b>

(\*) Quedarán amparados por el Secreto Estadístico todos los datos de índole privada, personal, familiar, económica y financiera, que se utilicen en la actividad estadística, pertenecientes a personas físicas y jurídicas, (según la Ley Orgánica 15/1999 de 13 de Diciembre, de Protección de Datos de Carácter Personal), al ser únicos en las categorías en las que se incluyen para no ser difundidos.

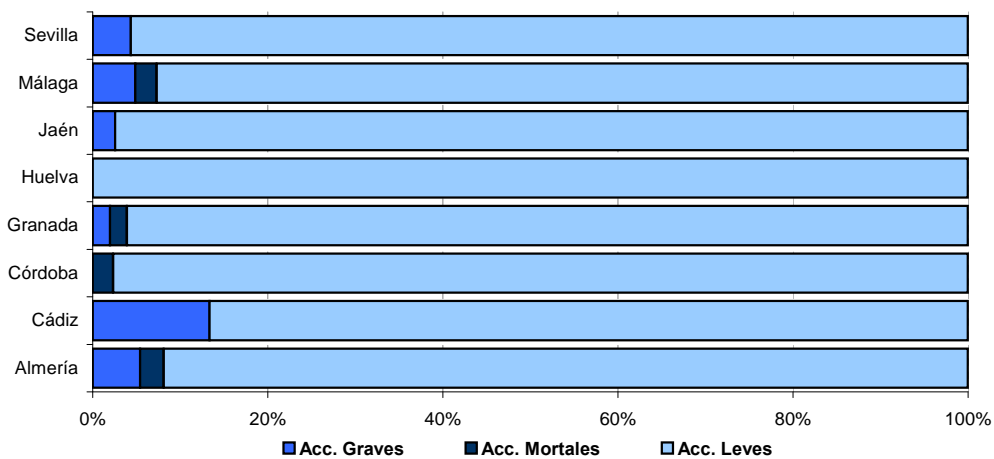
#### 4.1. Siniestralidad laboral en la Industria Minera en Andalucía según tipo de recurso. Año 2005.

RECURSO EXTRAÍDO	PERSONAL EMPLEADO	ACCIDENTES LEVES	ACCIDENTES GRAVES	ACCIDENTES MORTALES
CANTERAS	3.992	208	8	4
ENERGETICOS	340	35	0	0
METALICOS	199	14	0	0
NO METALICOS	925	15	2	0
<b>ANDALUCÍA</b>	<b>5.456</b>	<b>272</b>	<b>10</b>	<b>4</b>



#### 4.2. Siniestralidad laboral en la Industria Minera en Andalucía según provincia. Año 2005.

PROVINCIA	PERSONAL EMPLEADO	ACCIDENTES LEVES	ACCIDENTES GRAVES	ACCIDENTES MORTALES
ALMERIA	954	34	2	1
CADIZ	692	13	2	0
CORDOBA	714	42	0	1
GRANADA	798	49	1	1
HUELVA	443	14	0	0
JAEN	547	38	1	0
MALAGA	488	38	2	1
SEVILLA	820	44	2	0
<b>ANDALUCÍA</b>	<b>5.456</b>	<b>272</b>	<b>10</b>	<b>4</b>



#### 4.3. Siniestralidad laboral en la Industria Minera en Andalucía según tipo de recurso y provincia. Año 2005.

RECURSO EXTRAÍDO	PROVINCIA	PERSONAL EMPLEADO	ACCIDENTES LEVES	ACCIDENTES GRAVES	ACCIDENTES MORTALES
CANTERAS	ALMERIA	784	28	1	1
	CADIZ	501	10	1	0
	CORDOBA	301	7	0	1
	GRANADA	662	41	1	1
	HUELVA	340	11	0	0
	JAEN	318	34	1	0
	MALAGA	450	38	2	1
	SEVILLA	636	39	2	0
TOTAL CANTERAS		3.992	208	8	4
ENERGETICOS	CORDOBA	335	35	0	0
	GRANADA	5	0	0	0
TOTAL ENERGETICOS		340	35	0	0
METALICOS	ALMERIA	0	0	0	0
	GRANADA	88	8	0	0
	HUELVA	70	3	0	0
	JAEN	2	2	0	0
	SEVILLA	39	1	0	0
TOTAL METALICOS		199	14	0	0
NO METALICOS	ALMERIA	170	6	1	0
	CADIZ	191	3	1	0
	CORDOBA	78	0	0	0
	GRANADA	43	0	0	0
	HUELVA	33	0	0	0
	JAEN	227	2	0	0
	MALAGA	38	0	0	0
	SEVILLA	145	4	0	0
TOTAL NO METALICOS		925	15	2	0
TOTAL ANDALUCÍA		5.456	272	10	4