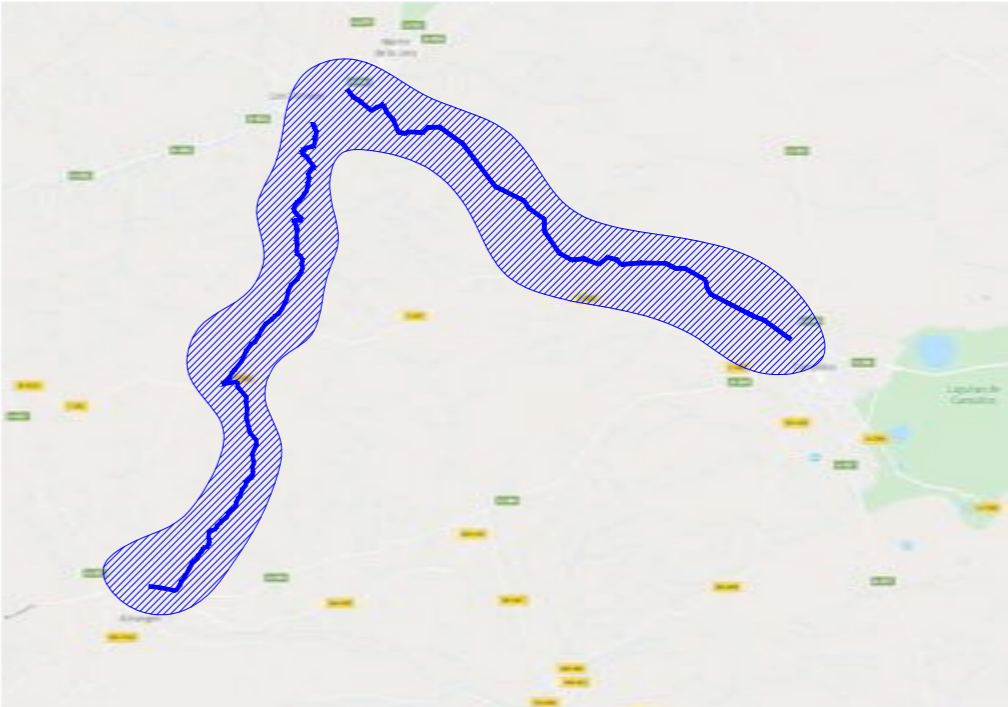


CAMPILLOS



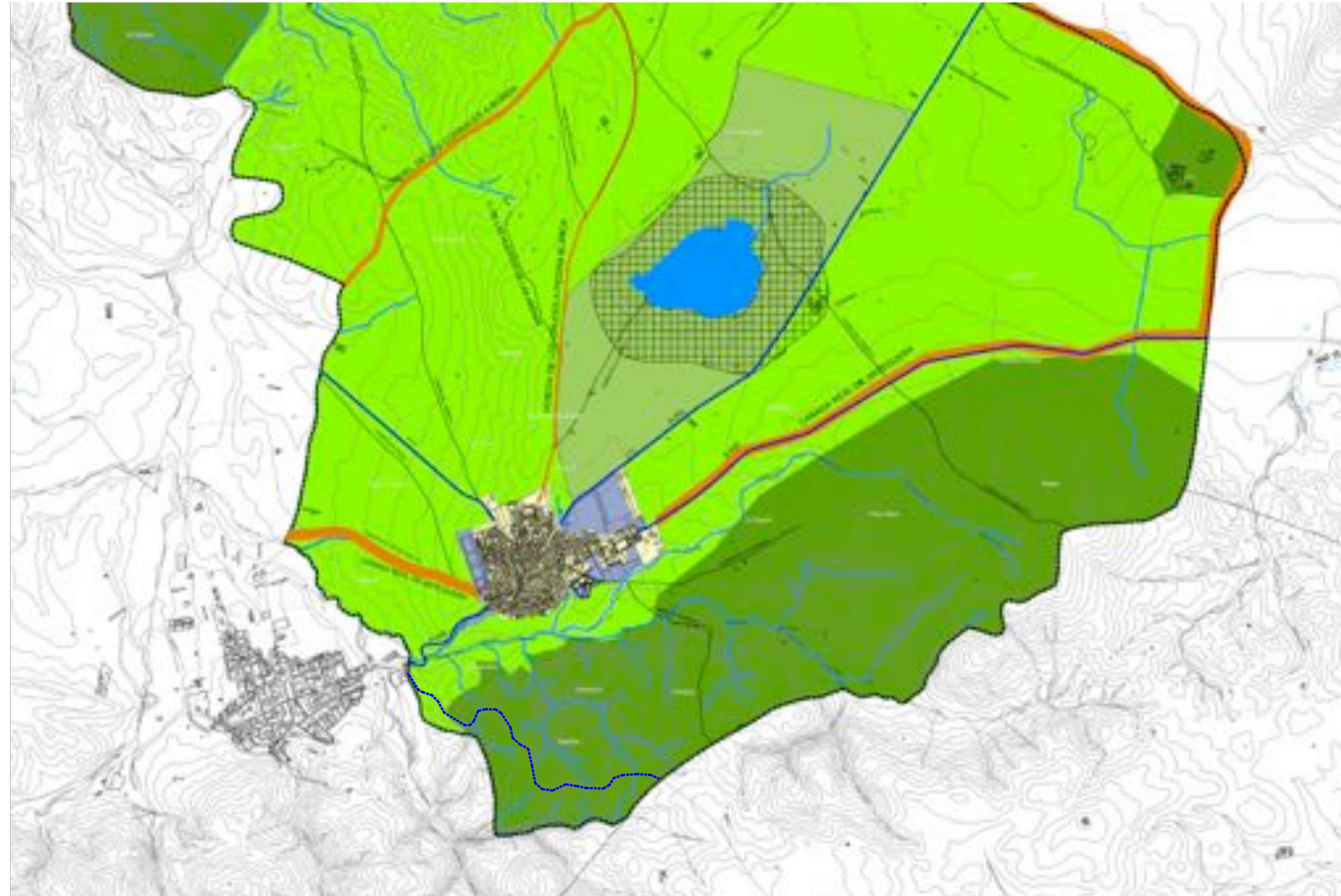
MODIFICACIÓN DEL PLAN DE DESPLIEGUE DE RED DE TELECOMUNICACIONES TRONCAL DE FIBRA ÓPTICA SUBTERRÁNEA MEDIANTE SISTEMA PLOW (INYECCIÓN DE FIBRA ÓPTICA) EN LOS TÉRMINOS MUNICIPALES DE MARTÍN DE LA JARA (SEVILLA), CAMPILLOS (MÁLAGA), LOS CORRALES (SEVILLA) Y ALMARGEN (MÁLAGA)

TELECOMUNICACIONES PÚBLICAS ANDALUZAS S.L. PROMOTORA

MODIFICACIÓN PLAN DE DESPLIEGUE SITUACIÓN  
 ESCALA 1/75.000 ENERO 2021

**01-M**

JOSÉ JULIO RODRIGUEZ HIDALGO\_INGENIERO TÉCNICO TELECOMUNICACIONES  
 ISABEL MUROS GARCÍA\_ARQUITECTA



**CLASIFICACIÓN DE SUELO Y ORDENACIÓN DEL SUELO NO URBANIZABLE**

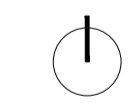
- 1. SUELO URBANO
- 2. SUELO URBANIZABLE
- 3. SUELO NO URBANIZABLE
  - 3.1 SUELO NO URBANIZABLE DE ESPECIAL PROTECCIÓN LEGISLACIÓN ESPECÍFICA
    - INURPUE-ERLQ (ZONA DE PROTECCIÓN LAGUNA DEL GOSQUE) (RINPA)
    - INURPUE-OPH (CAUCES Y DOMINIOS PÚBLICOS HORMIGUOS)
    - ZONA INUNDABLE
  - 3.2 SUELO NO URBANIZABLE DE ESPECIAL PROTECCIÓN POR PLANIFICACIÓN TERRITORIAL O URBANÍSTICA
    - INURPUE-SJ (SERRA JARIFA)
    - INURPUE-WVP (MÁS RECLARAS)
    - INURPUE-PM1(C)-ZM-S (PLAN ESPECIAL DEL MEDIO FÍSICO Y CATÁLOGO DE LA PROVINCIA DE SEVILLA ESPACIO DE PROTECCIÓN LAGUNA DEL GOSQUE ZMS)
  - 3.3 SUELO NO URBANIZABLE DE CARÁCTER NATURAL O RURAL
    - INURPUE-CS (CAMPAÑA SERRANA)
  - 3.4 SISTEMAS GENÉRICOS EN SUELO NO URBANIZABLE
    - CARRETERAS

**DETERMINACIONES GRÁFICAS**

LÍNEA DEL TÉRMINO MUNICIPAL

RECORRIDO DEL TENDIDO DE FIBRA ÓPTICA

PO 003 ORDENACIÓN DEL SUELO NO URBANIZABLE

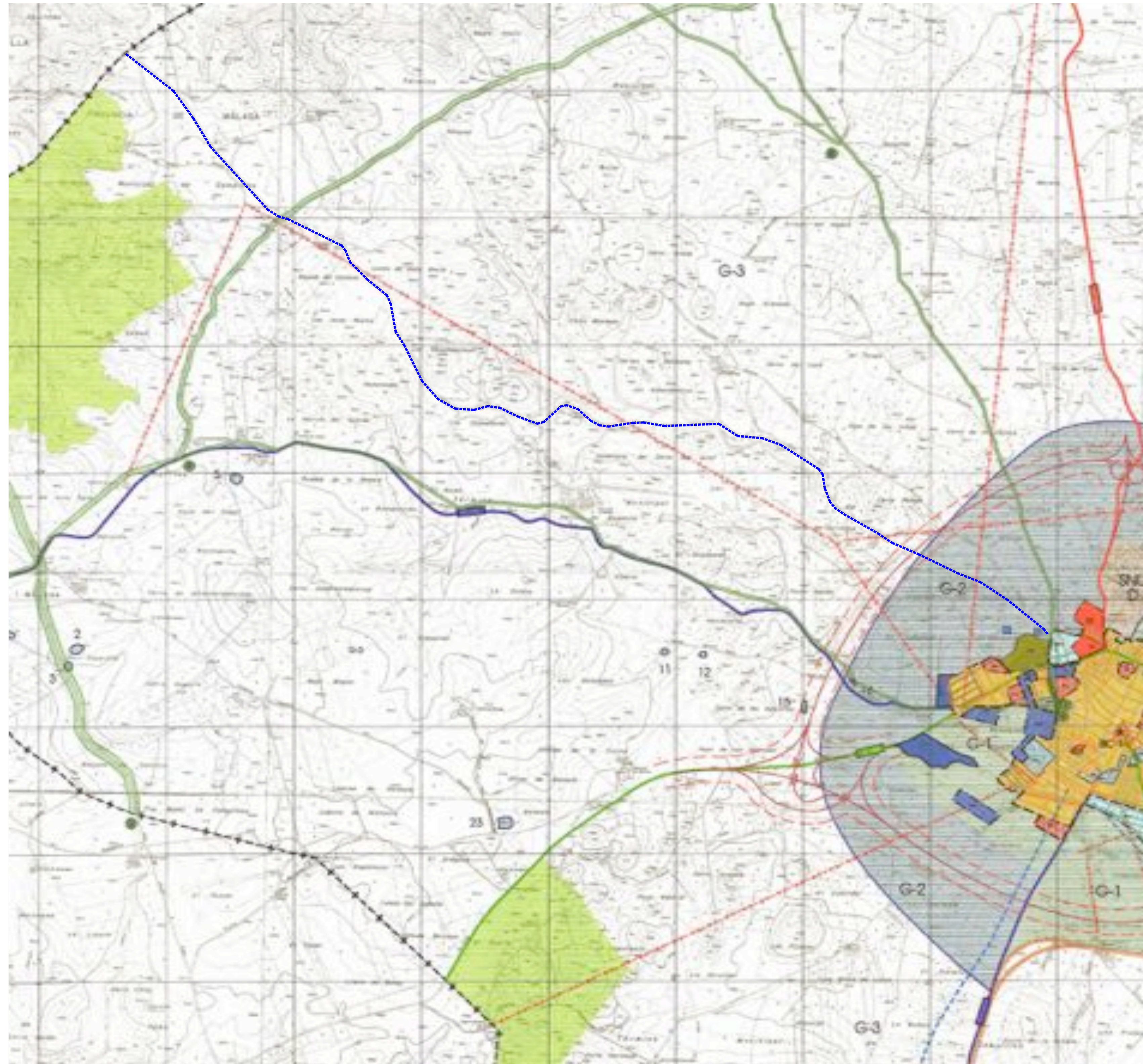


MODIFICACIÓN DEL PLAN DE DESPLIEGUE DE RED DE TELECOMUNICACIONES TRONCAL DE FIBRA ÓPTICA SUBTERRÁNEA MEDIANTE SISTEMA PLOW (INYECCIÓN DE FIBRA ÓPTICA) EN LOS TÉRMINOS MUNICIPALES DE MARTÍN DE LA JARA (SEVILLA), CAMPILLOS (MÁLAGA), LOS CORRALES (SEVILLA) Y ALMÁRGEN (MÁLAGA)  
 TELECOMUNICACIONES PÚBLICAS ANDALUZAS S.L. PROMOTORA

MODIFICACIÓN PLAN DE DESPLIEGUE PLAN GENERAL DE ORDENACIÓN URBANÍSTICA DEL TÉRMINO MUNICIPAL DE MARTÍN DE LA JARA

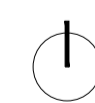
ESCALA 1/20.000

JUNIO 2020



----- RECORRIDO DEL TENDIDO DE FIBRA ÓPTICA

o.1 ORDENACIÓN ESTRUCTURAL TÉRMINO MUNICIPAL



**CLASIFICACIÓN DEL SUELO**

SUELO URBANO: CONSIDERADO (U), NO CONSIDERADO (LU)

SUELO URBANIZABLE: ORDENADO (L), SIN ORDENAR (L1)

SUELO NO URBANIZABLE SNU: NATURAL O RURAL (G1, G2, G3), DESIGNADO (D), PROTEGIDO (SNU)

**POR LA LEGISLACIÓN ESPECÍFICA**

PROTECCIÓN DE ESPACIOS NATURALES (Ley 42/2007): RESERVA INTEGRAL (LAGUNA DE FUENTE PEDRA), RESERVA NATURAL (LAGUNA DE CAMPILLOS), RESERVA NATURAL (LAGUNA DE PROTECCIÓN), LEGISLACIÓN DE AGUAS, ZONA DE EMBAUSE, COSTA DE MÁXIMO EMBAUSE, PATRIMONIO HISTÓRICO (Ley 14/2007)

**SUELO NO URBANIZABLE PROTEGIDO (SNU)**

BC-2 - CORRIDO DE LAS MUJERAS, BC-3 - CERRO DE LOS CASTILLOS

**VAS PECUARIAS (SG cv)**

DESIGNACIÓN	EXTENSIDAD (Hectáreas)
CANCHA REAL DE CAMPILLOS	19,02 H.
RESERVAZAR AMARILLO BOSQUE DE YESO	19,01 H.
CANCHA REAL DE RONCALA GUINCA	19,02 H.
RESERVAZAR FUENTE DE ROMA	19,01 H.
CORRAL DEL CAMINO DE AMARILLO	19,01 H.
VEREDA DE CAMPILLOS (VIEJO SUELO SUBSISTENTE)	19,01 H.
VEREDA DE OLIVERA CAMPILLOS	19,01 H.
VEREDA DE MARTÍN LA JARA CAMPILLOS	19,01 H.
VEREDA DE LA TORRE Y EL SAUCELO	19,01 H.
VEREDA DE POZUELO FUNDACION	19,01 H.
VEREDA DE CAMPILLOS	19,01 H.
CORRAL DE CAMPILLOS ANGELES	19,01 H.

**POR LA PLANIFICACIÓN URBANÍSTICA P.L.U. PARA**

PROTECCIÓN ESPECIAL COMPLEMENTARIA

- COMPLEJOS SERVICIOS DE INTERÉS AMBIENTAL (CSA)
- SERRA DE ARRAIJA-HERRA (CS-H)
- SERRA DE PERARRUNA (CS-L)
- ESPACIOS FORESTALES DE INTERÉS RECREATIVO (SRS)
- SERRA DE PERARRUNA (SRS)
- ESPACIOS ZONAS HEREDITARIAS TRANSICIONALES (SRS)
- LAGUNAS DE CAMPILLOS (SRS)

**POR EL PGOU**

PROTECCIÓN FORESTAL (F), PROTECCIÓN ZONAS AMBIENTALES (F), RESERVAZAR (F), RESERVAZAR MODERNA (F)

**POR EL PGOU PATRIMONIO HISTÓRICO ZONIFICACIÓN ANAQUÉLOGICA**

IDENTIFICACIÓN HISTÓRICA	SITUACIÓN	PROTECCIÓN	PROTECCIÓN HISTÓRICA	PROTECCIÓN HISTÓRICA	PROTECCIÓN HISTÓRICA	PROTECCIÓN HISTÓRICA	PROTECCIÓN HISTÓRICA	PROTECCIÓN HISTÓRICA	PROTECCIÓN HISTÓRICA	PROTECCIÓN HISTÓRICA	PROTECCIÓN HISTÓRICA	PROTECCIÓN HISTÓRICA	PROTECCIÓN HISTÓRICA
1	CAMPILLOS	URBANO	PROTECCIÓN ESPECIAL	PROTECCIÓN ESPECIAL	PROTECCIÓN ESPECIAL	PROTECCIÓN ESPECIAL	PROTECCIÓN ESPECIAL	PROTECCIÓN ESPECIAL	PROTECCIÓN ESPECIAL	PROTECCIÓN ESPECIAL	PROTECCIÓN ESPECIAL	PROTECCIÓN ESPECIAL	PROTECCIÓN ESPECIAL
2	LA JARA	URBANO	PROTECCIÓN ESPECIAL	PROTECCIÓN ESPECIAL	PROTECCIÓN ESPECIAL	PROTECCIÓN ESPECIAL	PROTECCIÓN ESPECIAL	PROTECCIÓN ESPECIAL	PROTECCIÓN ESPECIAL	PROTECCIÓN ESPECIAL	PROTECCIÓN ESPECIAL	PROTECCIÓN ESPECIAL	PROTECCIÓN ESPECIAL
3	LA TORRE	URBANO	PROTECCIÓN ESPECIAL	PROTECCIÓN ESPECIAL	PROTECCIÓN ESPECIAL	PROTECCIÓN ESPECIAL	PROTECCIÓN ESPECIAL	PROTECCIÓN ESPECIAL	PROTECCIÓN ESPECIAL	PROTECCIÓN ESPECIAL	PROTECCIÓN ESPECIAL	PROTECCIÓN ESPECIAL	PROTECCIÓN ESPECIAL
4	LA ROSA	URBANO	PROTECCIÓN ESPECIAL	PROTECCIÓN ESPECIAL	PROTECCIÓN ESPECIAL	PROTECCIÓN ESPECIAL	PROTECCIÓN ESPECIAL	PROTECCIÓN ESPECIAL	PROTECCIÓN ESPECIAL	PROTECCIÓN ESPECIAL	PROTECCIÓN ESPECIAL	PROTECCIÓN ESPECIAL	PROTECCIÓN ESPECIAL
5	LA GUINCA	URBANO	PROTECCIÓN ESPECIAL	PROTECCIÓN ESPECIAL	PROTECCIÓN ESPECIAL	PROTECCIÓN ESPECIAL	PROTECCIÓN ESPECIAL	PROTECCIÓN ESPECIAL	PROTECCIÓN ESPECIAL	PROTECCIÓN ESPECIAL	PROTECCIÓN ESPECIAL	PROTECCIÓN ESPECIAL	PROTECCIÓN ESPECIAL
6	LA FUENTE	URBANO	PROTECCIÓN ESPECIAL	PROTECCIÓN ESPECIAL	PROTECCIÓN ESPECIAL	PROTECCIÓN ESPECIAL	PROTECCIÓN ESPECIAL	PROTECCIÓN ESPECIAL	PROTECCIÓN ESPECIAL	PROTECCIÓN ESPECIAL	PROTECCIÓN ESPECIAL	PROTECCIÓN ESPECIAL	PROTECCIÓN ESPECIAL
7	LA FUENTE	URBANO	PROTECCIÓN ESPECIAL	PROTECCIÓN ESPECIAL	PROTECCIÓN ESPECIAL	PROTECCIÓN ESPECIAL	PROTECCIÓN ESPECIAL	PROTECCIÓN ESPECIAL	PROTECCIÓN ESPECIAL	PROTECCIÓN ESPECIAL	PROTECCIÓN ESPECIAL	PROTECCIÓN ESPECIAL	PROTECCIÓN ESPECIAL
8	LA FUENTE	URBANO	PROTECCIÓN ESPECIAL	PROTECCIÓN ESPECIAL	PROTECCIÓN ESPECIAL	PROTECCIÓN ESPECIAL	PROTECCIÓN ESPECIAL	PROTECCIÓN ESPECIAL	PROTECCIÓN ESPECIAL	PROTECCIÓN ESPECIAL	PROTECCIÓN ESPECIAL	PROTECCIÓN ESPECIAL	PROTECCIÓN ESPECIAL
9	LA FUENTE	URBANO	PROTECCIÓN ESPECIAL	PROTECCIÓN ESPECIAL	PROTECCIÓN ESPECIAL	PROTECCIÓN ESPECIAL	PROTECCIÓN ESPECIAL	PROTECCIÓN ESPECIAL	PROTECCIÓN ESPECIAL	PROTECCIÓN ESPECIAL	PROTECCIÓN ESPECIAL	PROTECCIÓN ESPECIAL	PROTECCIÓN ESPECIAL
10	LA FUENTE	URBANO	PROTECCIÓN ESPECIAL	PROTECCIÓN ESPECIAL	PROTECCIÓN ESPECIAL	PROTECCIÓN ESPECIAL	PROTECCIÓN ESPECIAL	PROTECCIÓN ESPECIAL	PROTECCIÓN ESPECIAL	PROTECCIÓN ESPECIAL	PROTECCIÓN ESPECIAL	PROTECCIÓN ESPECIAL	PROTECCIÓN ESPECIAL
11	LA FUENTE	URBANO	PROTECCIÓN ESPECIAL	PROTECCIÓN ESPECIAL	PROTECCIÓN ESPECIAL	PROTECCIÓN ESPECIAL	PROTECCIÓN ESPECIAL	PROTECCIÓN ESPECIAL	PROTECCIÓN ESPECIAL	PROTECCIÓN ESPECIAL	PROTECCIÓN ESPECIAL	PROTECCIÓN ESPECIAL	PROTECCIÓN ESPECIAL
12	LA FUENTE	URBANO	PROTECCIÓN ESPECIAL	PROTECCIÓN ESPECIAL	PROTECCIÓN ESPECIAL	PROTECCIÓN ESPECIAL	PROTECCIÓN ESPECIAL	PROTECCIÓN ESPECIAL	PROTECCIÓN ESPECIAL	PROTECCIÓN ESPECIAL	PROTECCIÓN ESPECIAL	PROTECCIÓN ESPECIAL	PROTECCIÓN ESPECIAL
13	LA FUENTE	URBANO	PROTECCIÓN ESPECIAL	PROTECCIÓN ESPECIAL	PROTECCIÓN ESPECIAL	PROTECCIÓN ESPECIAL	PROTECCIÓN ESPECIAL	PROTECCIÓN ESPECIAL	PROTECCIÓN ESPECIAL	PROTECCIÓN ESPECIAL	PROTECCIÓN ESPECIAL	PROTECCIÓN ESPECIAL	PROTECCIÓN ESPECIAL
14	LA FUENTE	URBANO	PROTECCIÓN ESPECIAL	PROTECCIÓN ESPECIAL	PROTECCIÓN ESPECIAL	PROTECCIÓN ESPECIAL	PROTECCIÓN ESPECIAL	PROTECCIÓN ESPECIAL	PROTECCIÓN ESPECIAL	PROTECCIÓN ESPECIAL	PROTECCIÓN ESPECIAL	PROTECCIÓN ESPECIAL	PROTECCIÓN ESPECIAL
15	LA FUENTE	URBANO	PROTECCIÓN ESPECIAL	PROTECCIÓN ESPECIAL	PROTECCIÓN ESPECIAL	PROTECCIÓN ESPECIAL	PROTECCIÓN ESPECIAL	PROTECCIÓN ESPECIAL	PROTECCIÓN ESPECIAL	PROTECCIÓN ESPECIAL	PROTECCIÓN ESPECIAL	PROTECCIÓN ESPECIAL	PROTECCIÓN ESPECIAL
16	LA FUENTE	URBANO	PROTECCIÓN ESPECIAL	PROTECCIÓN ESPECIAL	PROTECCIÓN ESPECIAL	PROTECCIÓN ESPECIAL	PROTECCIÓN ESPECIAL	PROTECCIÓN ESPECIAL	PROTECCIÓN ESPECIAL	PROTECCIÓN ESPECIAL	PROTECCIÓN ESPECIAL	PROTECCIÓN ESPECIAL	PROTECCIÓN ESPECIAL
17	LA FUENTE	URBANO	PROTECCIÓN ESPECIAL	PROTECCIÓN ESPECIAL	PROTECCIÓN ESPECIAL	PROTECCIÓN ESPECIAL	PROTECCIÓN ESPECIAL	PROTECCIÓN ESPECIAL	PROTECCIÓN ESPECIAL	PROTECCIÓN ESPECIAL	PROTECCIÓN ESPECIAL	PROTECCIÓN ESPECIAL	PROTECCIÓN ESPECIAL
18	LA FUENTE	URBANO	PROTECCIÓN ESPECIAL	PROTECCIÓN ESPECIAL	PROTECCIÓN ESPECIAL	PROTECCIÓN ESPECIAL	PROTECCIÓN ESPECIAL	PROTECCIÓN ESPECIAL	PROTECCIÓN ESPECIAL	PROTECCIÓN ESPECIAL	PROTECCIÓN ESPECIAL	PROTECCIÓN ESPECIAL	PROTECCIÓN ESPECIAL
19	LA FUENTE	URBANO	PROTECCIÓN ESPECIAL	PROTECCIÓN ESPECIAL	PROTECCIÓN ESPECIAL	PROTECCIÓN ESPECIAL	PROTECCIÓN ESPECIAL	PROTECCIÓN ESPECIAL	PROTECCIÓN ESPECIAL	PROTECCIÓN ESPECIAL	PROTECCIÓN ESPECIAL	PROTECCIÓN ESPECIAL	PROTECCIÓN ESPECIAL
20	LA FUENTE	URBANO	PROTECCIÓN ESPECIAL	PROTECCIÓN ESPECIAL	PROTECCIÓN ESPECIAL	PROTECCIÓN ESPECIAL	PROTECCIÓN ESPECIAL	PROTECCIÓN ESPECIAL	PROTECCIÓN ESPECIAL	PROTECCIÓN ESPECIAL	PROTECCIÓN ESPECIAL	PROTECCIÓN ESPECIAL	PROTECCIÓN ESPECIAL

**SISTEMAS GENERALES (SG)**

**COMUNICACIONES (SG cv)**

- RED AUTONÓMICA: BÁSICA (De Campillos a Málaga por el Valle de Guadalquivir), BÁSICA (De Arco de la Frontera a Antequera), INTERCOMUNICACIONAL (De La Roda de Andalucía a Campillos)
- RED PROVINCIAL: VÍA CONVENCIONAL (De A-727B a Campillos), VÍA CONVENCIONAL (De Campillos hasta El Saucejo, hasta el Intero provincial)
- RED DE FERROCARRIL (SG fcc): CONVENCIONAL

**INFRAESTRUCTURAS (SG i)**

- ABASTECIMIENTO (SG ia): DEPÓSITO, CONDUCCIÓN
- SANEAMIENTO (SG is): EDAR
- ELECTRICIDAD (SG ie): LÍNEA AEREA
- DOTACIONES (SG)

ESPACIOS LIBRES (SGAL), EQUIPAMIENTO (SGE)

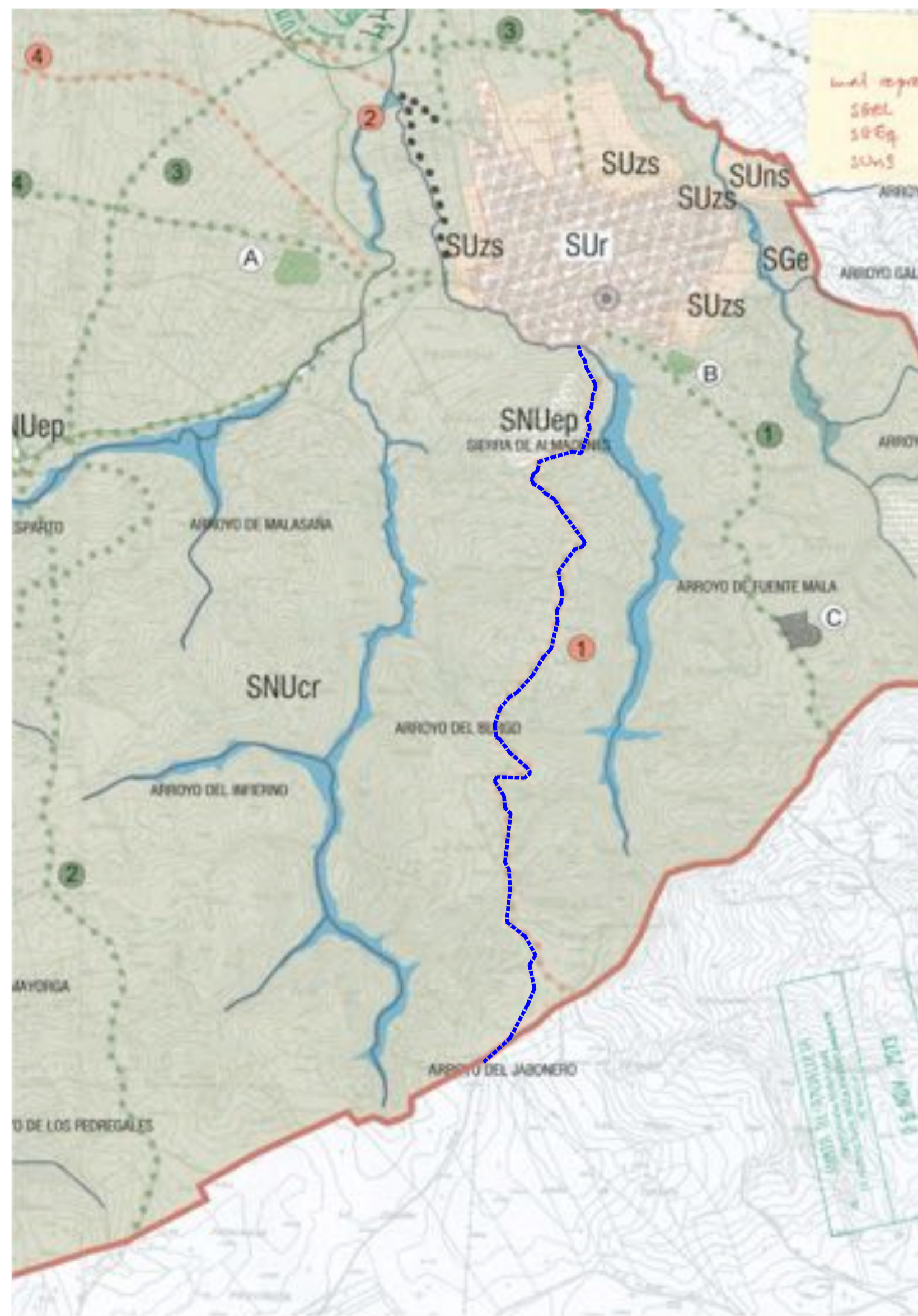
MODIFICACIÓN DEL PLAN DE DESPLIEGUE DE RED DE TELECOMUNICACIONES TRONCAL DE FIBRA ÓPTICA SUBTERRÁNEA MEDIANTE SISTEMA PLOW (INYECCIÓN DE FIBRA ÓPTICA) EN LOS TÉRMINOS MUNICIPALES DE MARTÍN DE LA JARA (SEVILLA), CAMPILLOS (MÁLAGA), LOS CORRALES (SEVILLA) Y ALMARGEN (MÁLAGA) TELECOMUNICACIONES PÚBLICAS ANDALUZAS S.L. PROMOTORA

MODIFICACIÓN PLAN DE DESPLIEGUE ADAPTACIÓN PARCIAL A LA LOIJA DE LAS NN.SS. TÉRMINO MUNICIPAL DE CAMPILLOS

ESCALA 1/20.000 ENERO 2021

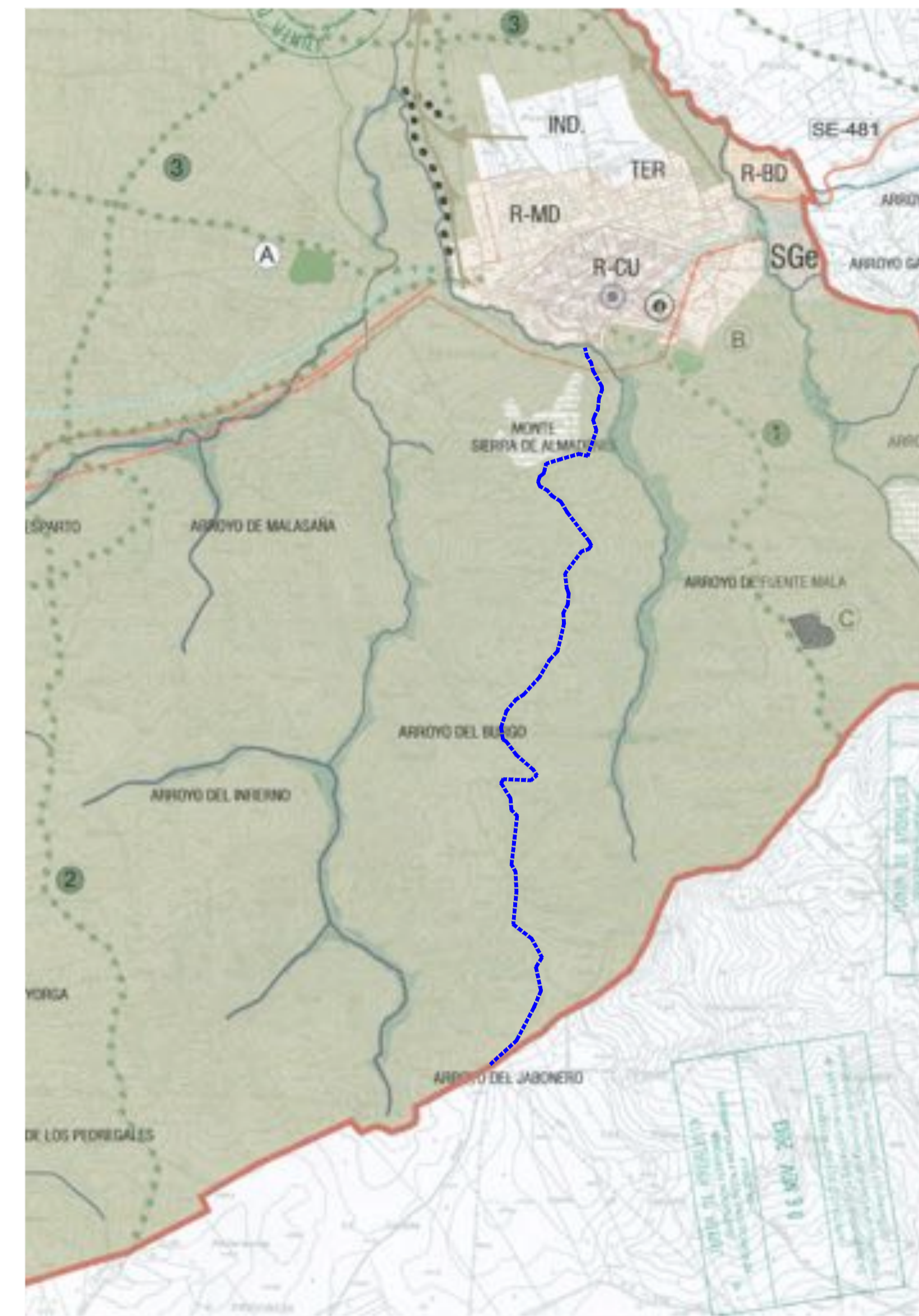
03-M

JOSE JULIO RODRIGUEZ HIDALGO, INGENIERO TECNICO TELECOMUNICACIONES ISABEL MUROS GARCIA, ARQUITECTA



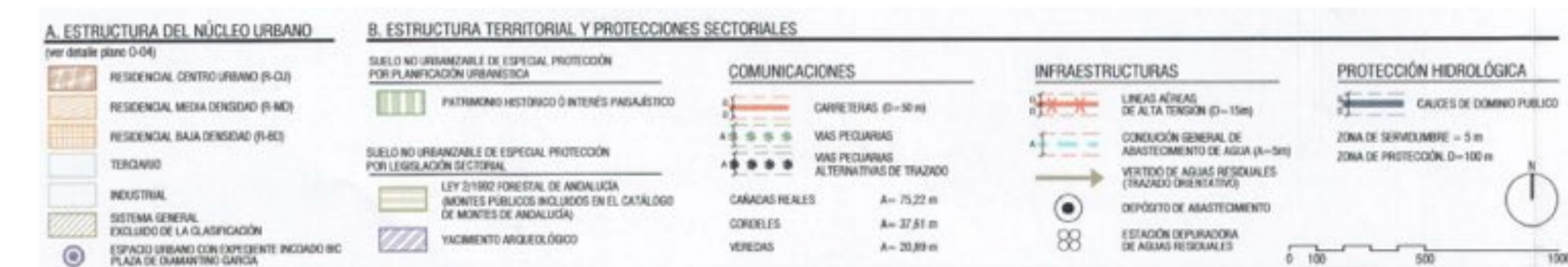
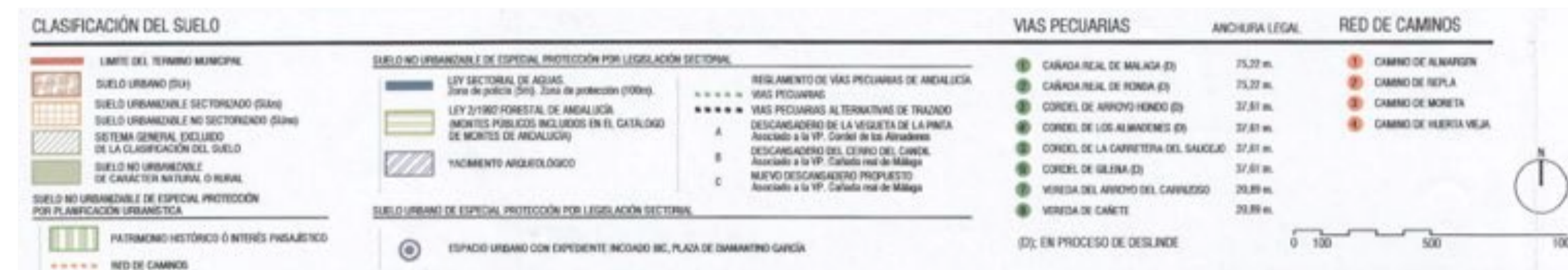
..... RECORRIDO DEL TENDIDO DE FIBRA ÓPTICA

O-01.2 CLASIFICACIÓN DEL SUELO



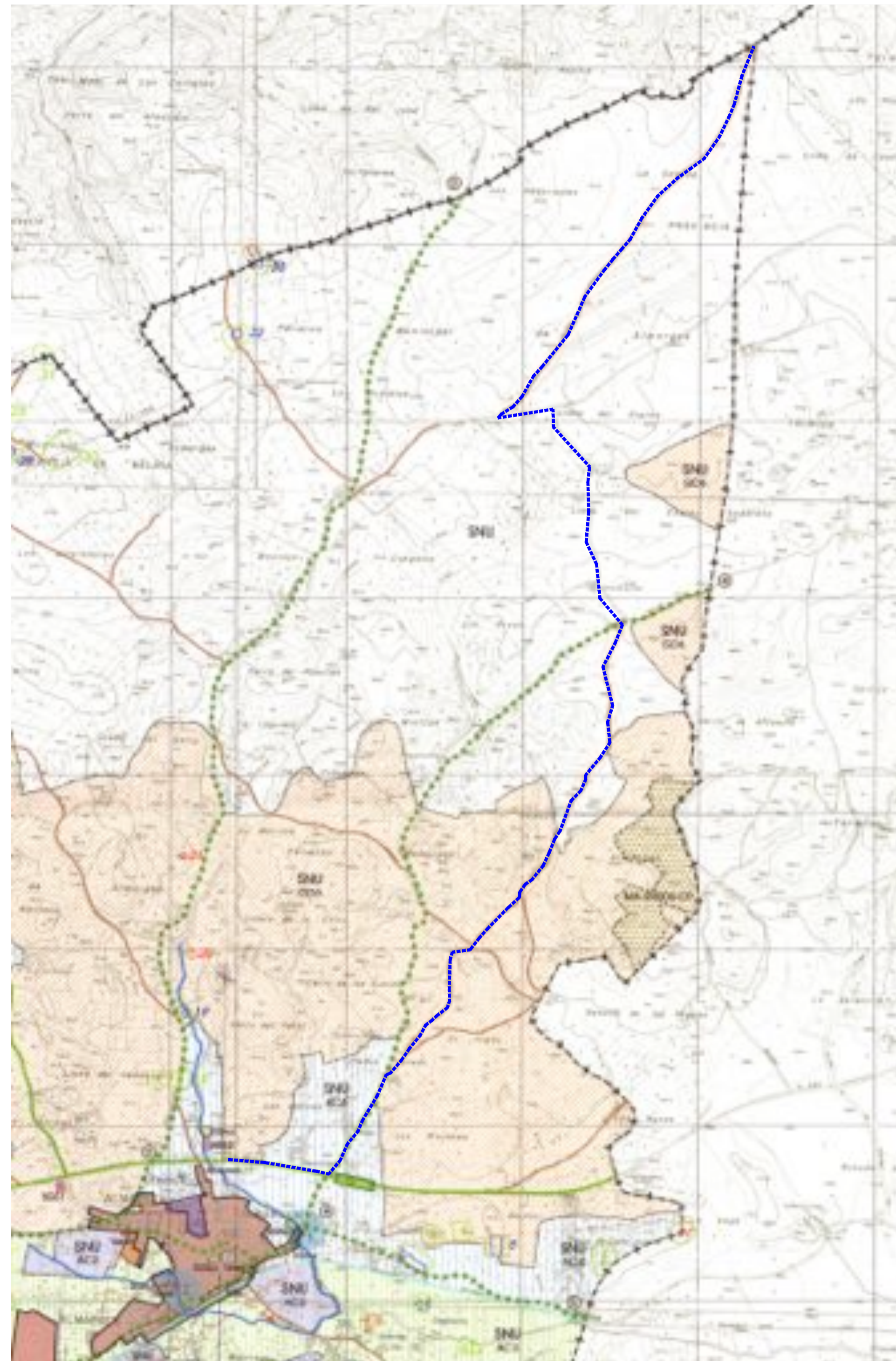
..... RECORRIDO DEL TENDIDO DE FIBRA ÓPTICA

O-02.2 CALIFICACIÓN, ESTRUCTURA Y PROTECCIONES



MODIFICACIÓN DEL PLAN DE DESPLIEGUE DE RED DE TELECOMUNICACIONES TRONCAL DE FIBRA ÓPTICA SUBTERRÁNEA MEDIANTE SISTEMA PLOW (INYECCIÓN DE FIBRA ÓPTICA) EN LOS TÉRMINOS MUNICIPALES DE MARTÍN DE LA JARA (SEVILLA), CAMPILLOS (MÁLAGA), LOS CORRALES (SEVILLA) Y ALMARGEN (MÁLAGA)

TELECOMUNICACIONES PÚBLICAS ANDALUZAS S.L. PROMOTORA  
 MODIFICACIÓN PLAN DE DESPLIEGUE PLAN GENERAL DE ORDENACIÓN URBANÍSTICA TÉRMINO MUNICIPAL DE LOS CORRALES  
 ESCALA 1:20.000 ENERO 2021



..... RECORRIDO DEL TENDIDO DE FIBRA ÓPTICA



o.1 ORDENACIÓN ESTRUCTURAL DEL TÉRMINO



MODIFICACIÓN DEL PLAN DE DESPLIEGUE DE RED DE TELECOMUNICACIONES TRONCAL DE FIBRA ÓPTICA SUBTERRÁNEA MEDIANTE SISTEMA PLOW (INYECCIÓN DE FIBRA ÓPTICA) EN LOS TÉRMINOS MUNICIPALES DE MARTÍN DE LA JARA (SEVILLA), CAMPILLOS (MÁLAGA), LOS CORRALES (SEVILLA) Y ALMARGEN (MÁLAGA)

TELECOMUNICACIONES PÚBLICAS ANDALUZAS S.L. PROMOTORA

MODIFICACIÓN PLAN DE DESPLIEGUE ADAPTACIÓN PARCIAL A LA LOJA DE LAS NN.SS. TÉRMINO MUNICIPAL DE ALMARGEN

ESCALA 1/20.000

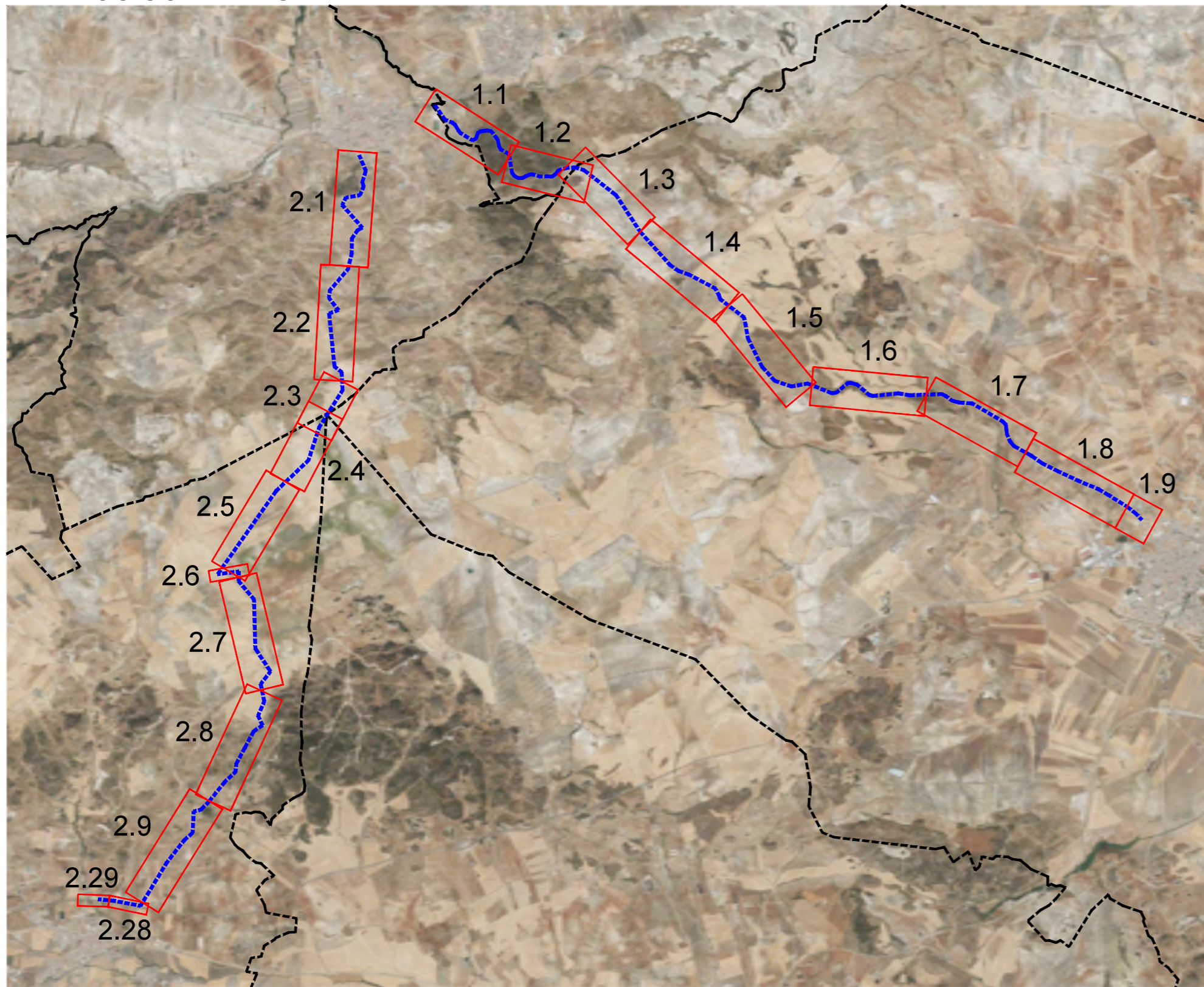
ENERO 2021

05-M

JOSE JULIO RODRIGUEZ HIDALGO, INGENIERO TECNICO TELECOMUNICACIONES ISABEL MUROS GARCIA, ARQUITECTA

LOS CORRALES

MARTÍN DE LA JARA



CAMPILLOS

ALMARGEN

TEBA

----- DELIMITACIÓN TÉRMINO MUNICIPAL  
 - - - - - TRAZADO FIBRA ÓPTICA

MODIFICACIÓN DEL PLAN DE DESPLIEGUE DE RED DE TELECOMUNICACIONES TRONCAL DE FIBRA ÓPTICA SUBTERRÁNEA MEDIANTE SISTEMA PLOW (INYECCIÓN DE FIBRA ÓPTICA) EN LOS TÉRMINOS MUNICIPALES DE MARTÍN DE LA JARA (SEVILLA), CAMPILLOS (MÁLAGA), LOS CORRALES (SEVILLA) Y ALMARGEN (MÁLAGA)

TELECOMUNICACIONES PÚBLICAS ANDALUZAS S.L. PROMOTORA

MODIFICACIÓN PLAN DE DESPLIEGUE

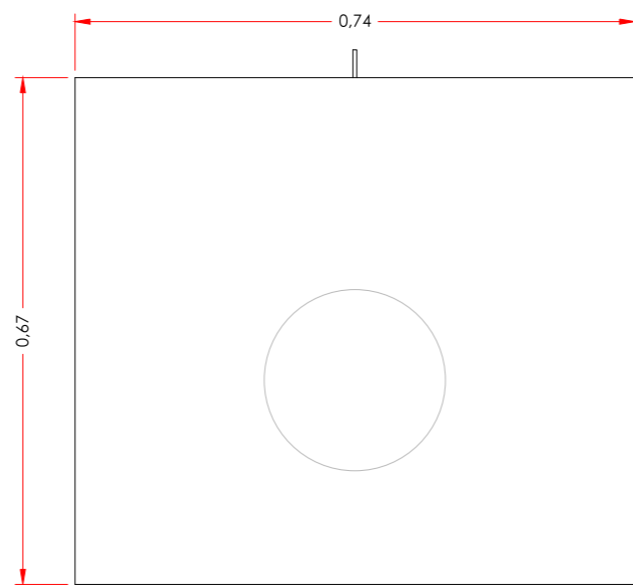
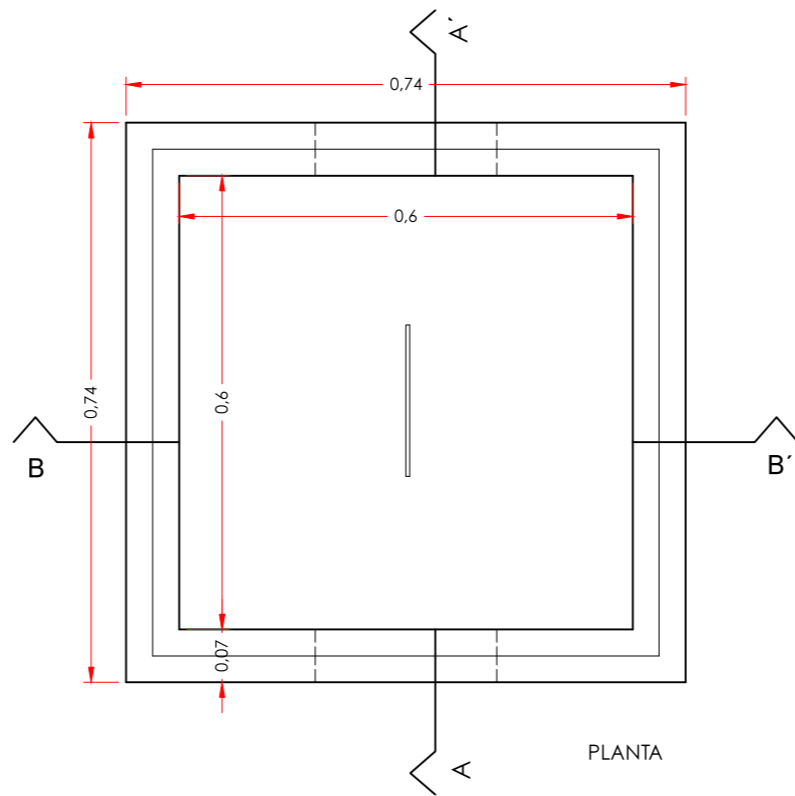
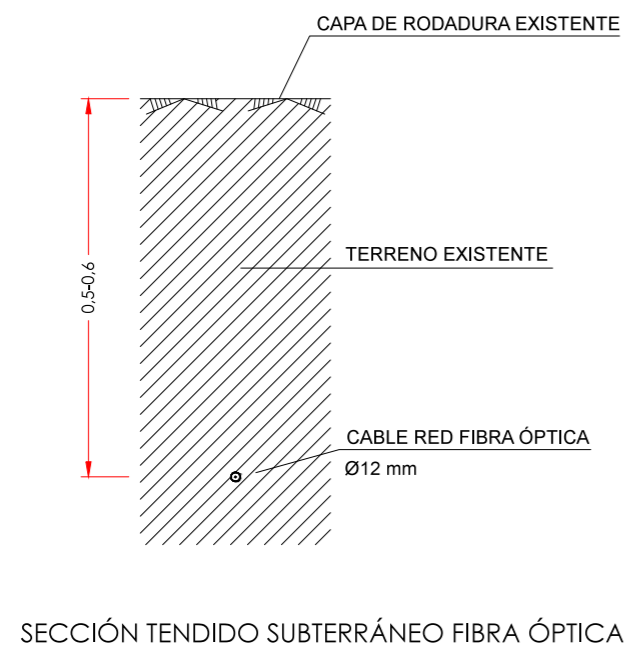
TRAZADO GENERAL

ESCALA 1/60.000

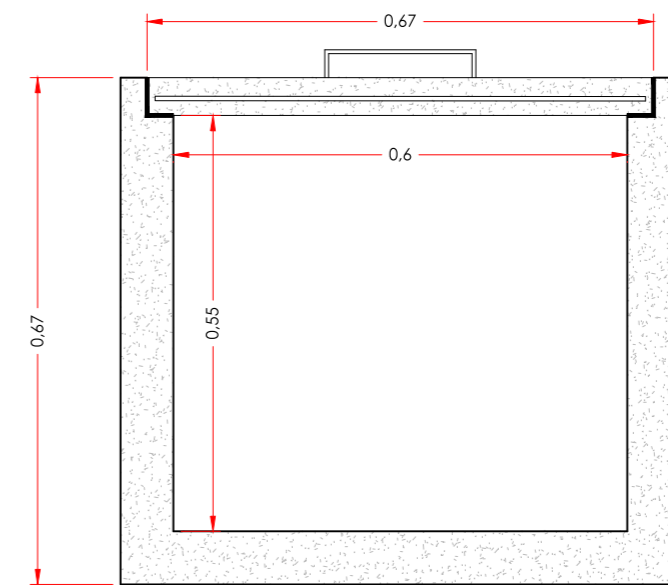
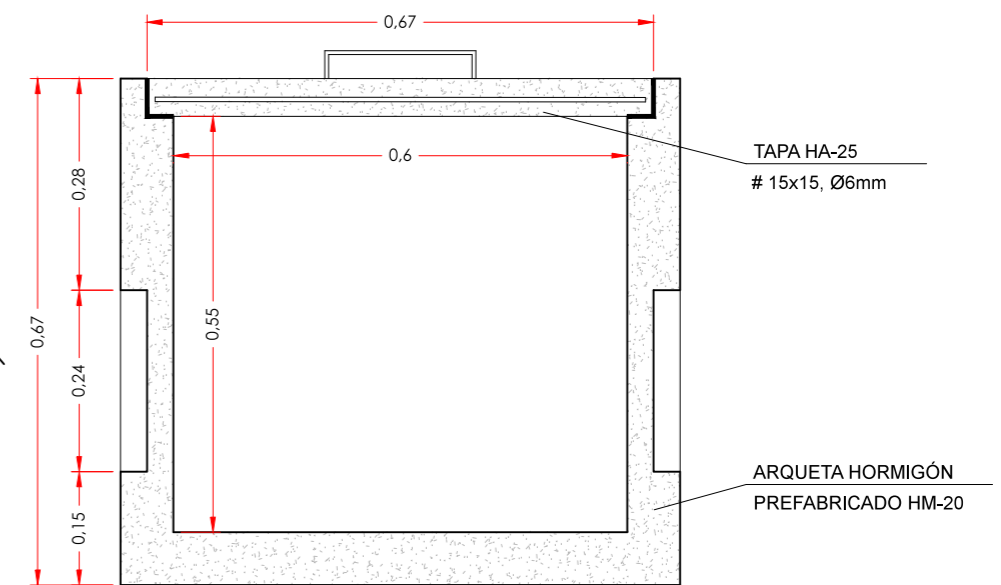
ENERO 2021

10-M

JOSÉ JULIO RODRIGUEZ HIDALGO\_INGENIERO TÉCNICO TELECOMUNICACIONES  
 ISABEL MUROS GARCÍA\_ARQUITECTA



ARQUETA DE REGISTRO 60x60 cm.  
HORMIGÓN PREFABRICADO



MODIFICACIÓN DEL PLAN DE DESPLIEGUE DE RED DE TELECOMUNICACIONES TRONCAL DE FIBRA ÓPTICA SUBTERRÁNEA MEDIANTE SISTEMA PLOW (INYECCIÓN DE FIBRA ÓPTICA) EN LOS TÉRMINOS MUNICIPALES DE MARTÍN DE LA JARA (SEVILLA), CAMPILLOS (MÁLAGA), LOS CORRALES (SEVILLA) Y ALMARGEN (MÁLAGA)

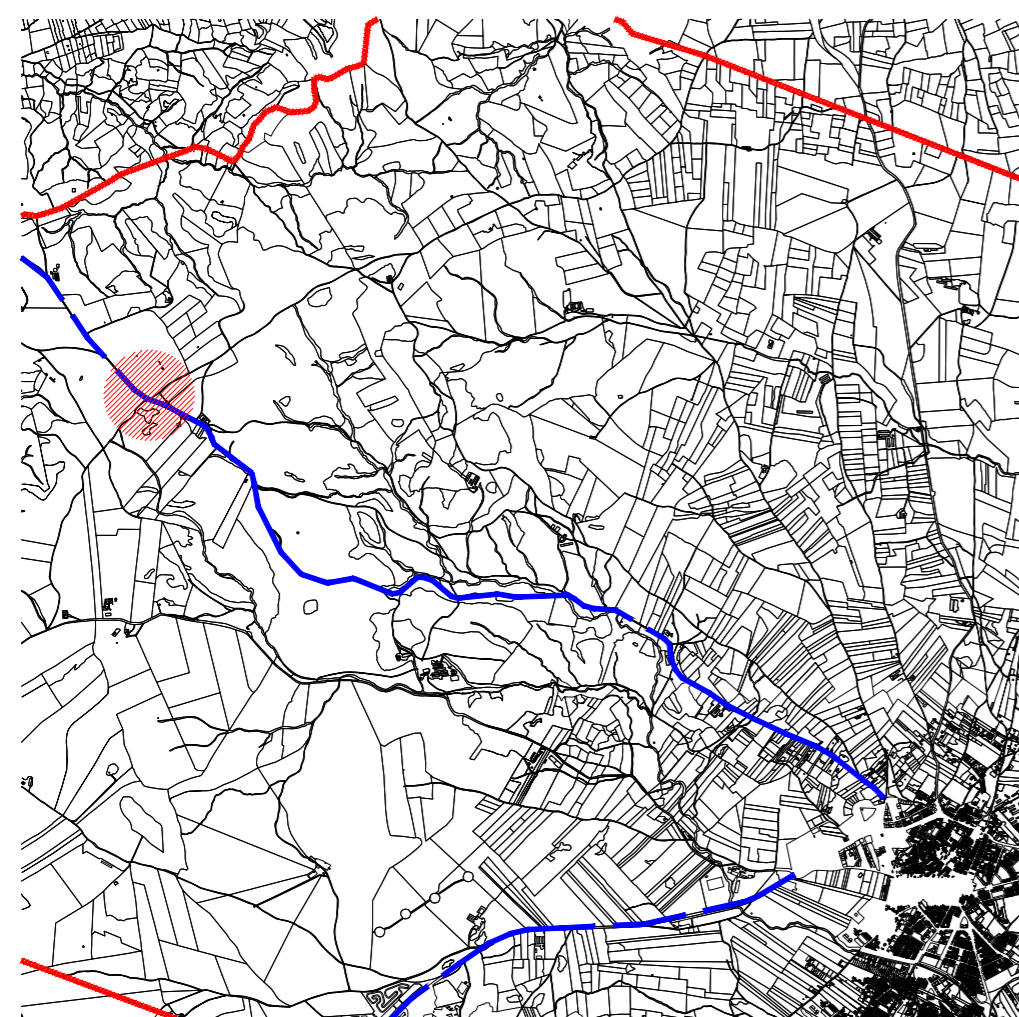
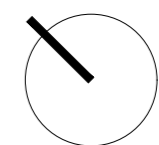
TELECOMUNICACIONES PÚBLICAS ANDALUZAS S.L. PROMOTORA

MODIFICACIÓN PLAN DE DESPLIEGUE

DETALLES TENDIDO RED DE FIBRA ÓPTICA

ESCALA 1/10

JUNIO 2020



- LEYENDA**
- ARQUETA 60X60 CM
  - FIBRA ÓPTICA
  - VÍA PECUARIA
  - 2 REALENGA DE ALMARGEN A SIERRA DE YEGUAS
  - AGLOMERADO
  - CAMINO
  - CUNETA
  - CABEZA DE TALUD
  - PIE DE TALUD
  - PEINES
  - ALAMBRADA
  - LÍNEA DESLINDE VÍA PECUARIA
  - ANCHO LEGAL VÍA PECUARIA
  - REALENGA DE ALMARGEN A SIERRA DE YEGUAS ANCHO LEGAL 37.61 m

**COORDENADAS ED50 UTM30N**  
**LISTADO DE PUNTOS**

Nombre	Coordenada X	Coordenada Y
<b>PUNTOS DELIMITADORES VÍA PECUARIA</b>		
71D	X=327858.52	Y=4105990.22
71I	X=327880.66	Y=4105959.59
72D	X=327935.70	Y=4106035.06
72I	X=327954.77	Y=4106002.64

Puntos de la vía pecuaria obtenidos de las coordenadas de deslinde procedentes de la Consejería de Medio Ambiente de la Junta de Andalucía (BOJA nº 215 de 31 de octubre de 2007)

**COORDENADAS ETRS89 UTM30N**  
**LISTADO DE PUNTOS**

Nombre	Coordenada X	Coordenada Y
<b>PUNTOS DELIMITADORES VÍA PECUARIA</b>		
71D	X=327746.118	Y=4105785.432
71I	X=327768.258	Y=4105754.804
72D	X=327823.297	Y=4105830.269
72I	X=327842.367	Y=4105797.851
<b>PUNTOS TRAZADO CABLE FIBRA ÓPTICA</b>		
1	X=327780.560	Y=4105805.441
2	X=327802.4631	Y=4105796.418
3	X=327825.771	Y=4105788.211

Puntos de la vía pecuaria obtenidos de las coordenadas de deslinde convertidas a coordenadas ETRS89 UTM30N

MODIFICACIÓN DEL PLAN DE DESPLIEGUE DE RED DE TELECOMUNICACIONES TRONCAL DE FIBRA ÓPTICA SUBTERRÁNEA MEDIANTE SISTEMA PLOW (INYECCIÓN DE FIBRA ÓPTICA) EN LOS TÉRMINOS MUNICIPALES DE MARTÍN DE LA JARA (SEVILLA), CAMPILLOS (MÁLAGA), LOS CORRALES (SEVILLA) Y ALMARGEN (MÁLAGA)

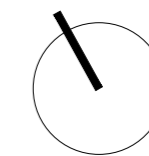
TELECOMUNICACIONES PÚBLICAS ANDALUZAS S.L. PROMOTORA

MODIFICACIÓN PLAN DE DESPLIEGUE TRAMO 1 (T1) - AFECCIÓN A VÍAS PECUARIAS TÉRMINO MUNICIPAL DE CAMPILLOS

ESCALA 1/1000

JUNIO 2020





ESCALA 1/60.000

CAMPILLOS

LEYENDA

- ARQUETA 60X60 CM
- FIBRA ÓPTICA
- VÍA PECUARIA
- 7 VEREDA DE OSUNA A CAMPILLOS
- AGLOMERADO
- CAMINO
- CUNETA
- CABEZA DE TALUD
- PIE DE TALUD
- PEINES
- ALAMBRADA
- LÍNEA DESLINDE VÍA PECUARIA
- ANCHO LEGAL VÍA PECUARIA
- VEREDA DE OSUNA A CAMPILLOS - ANCHO LEGAL 20,89 m

COORDENADAS ED50 UTM30N LISTADO DE PUNTOS		
Nombre	Coordenada X	Coordenada Y
PUNTOS DELIMITADORES VÍA PECUARIA		
7I	X=333935.02	Y=4102662.41
8I	X=333943.12	Y=4102754.06
9I	X=333944.42	Y=4102793.65
7D	X=333955.76	Y=4102659.89
8D	X=333963.98	Y=4102752.79
9D	X=333965.29	Y=4102792.78

Puntos de la vía pecuaria obtenidos de las coordenadas de deslinde procedentes de la Consejería de Medio Ambiente de la Junta de Andalucía (BOJA nº 20 de 29 de enero de 2008)

COORDENADAS ETRS89 UTM30N LISTADO DE PUNTOS		
Nombre	Coordenada X	Coordenada Y
PUNTOS DELIMITADORES VÍA PECUARIA		
7I	X=333822.57	Y=4102457.61
8I	X=333830.67	Y=4102549.26
9I	X=333831.97	Y=4102588.84
7D	X=333843.31	Y=4102455.09
8D	X=333851.53	Y=4102547.99
9D	X=333852.84	Y=4102587.98
PUNTO FIN TRAZADO FIBRA ÓPTICA		
	X=333824.68	Y=4102524.07

Puntos de la vía pecuaria obtenidos de las coordenadas de deslinde convertidas a coordenadas ETRS89 UTM30N

MODIFICACIÓN DEL PLAN DE DESPLIEGUE DE RED DE TELECOMUNICACIONES TRONCAL DE FIBRA ÓPTICA SUBTERRÁNEA MEDIANTE SISTEMA PLOW (INYECCIÓN DE FIBRA ÓPTICA) EN LOS TÉRMINOS MUNICIPALES DE MARTÍN DE LA JARA (SEVILLA), CAMPILLOS (MÁLAGA), LOS CORRALES (SEVILLA) Y ALMARGEN (MÁLAGA)

TELECOMUNICACIONES PÚBLICAS ANDALUZAS S.L. PROMOTORA

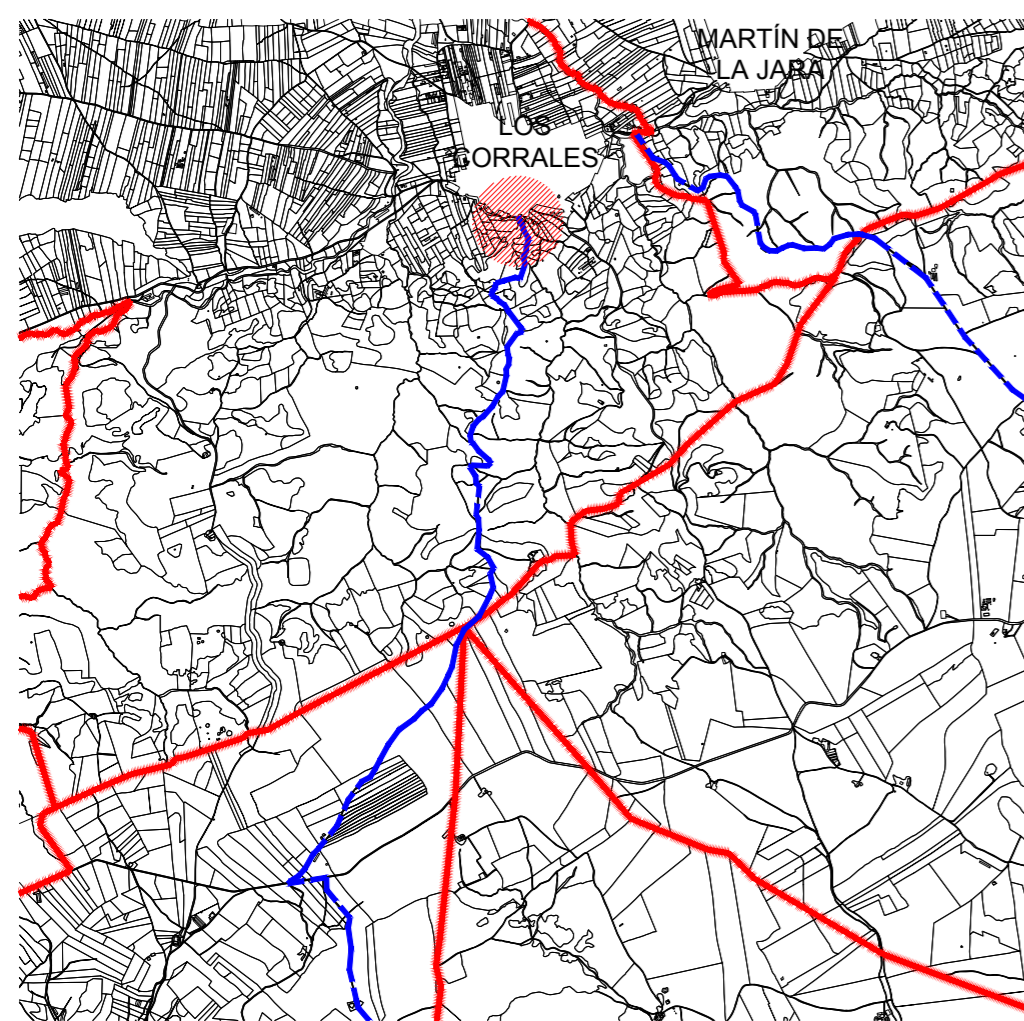
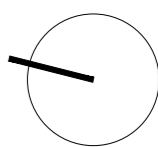
MODIFICACIÓN PLAN DE DESPLIEGUE TRAMO 1 (T1) - AFECCIÓN A VÍAS PECUARIAS TÉRMINO MUNICIPAL DE CAMPILLOS

ESCALA 1/1000

JUNIO 2020

36

JOSÉ JULIO RODRIGUEZ HIDALGO\_INGENIERO TÉCNICO TELECOMUNICACIONES  
ISABEL MUROS GARCÍA\_ARQUITECTA



LEYENDA

- ARQUETA 60X60 CM
- - - - FIBRA ÓPTICA
- VÍA PECUARIA
- ① CAÑADA REAL DE MÁLAGA
- LÍNEA DESLINDE VÍA PECUARIA
- ▨ ANCHO LEGAL VÍA PECUARIA  
CAÑADA REAL DE MÁLAGA - ANCHO LEGAL 75.00 m
- DELIMITACIÓN TÉRMINO MUNICIPAL

COORDENADAS ETRS89 UTM30N		
LISTADO DE PUNTOS		
Nombre	Coordenada X	Coordenada Y
PUNTOS TRAZADO CABLE FIBRA ÓPTICA		
1	X=323643.62	Y=4107303.68
2	X=323644.98	Y=4107288.49
3	X=323645.42	Y=4107283.57
4	X=323647.01	Y=4107273.16
5	X=323658.17	Y=4107245.39
PUNTOS EJE VÍA PECUARIA		
6	X=323741.17	Y=4107259.65
7	X=323633.47	Y=4107291.94
8	X=323546.00	Y=4107299.71

Puntos eje de vía pecuaria obtenidos de la cartografía del Inventario de vías pecuarias de la Consejería de Agricultura, Ganadería, Pesca y Desarrollo Sostenible de la Junta de Andalucía (REDIAM)

ESCALA 1/60.000

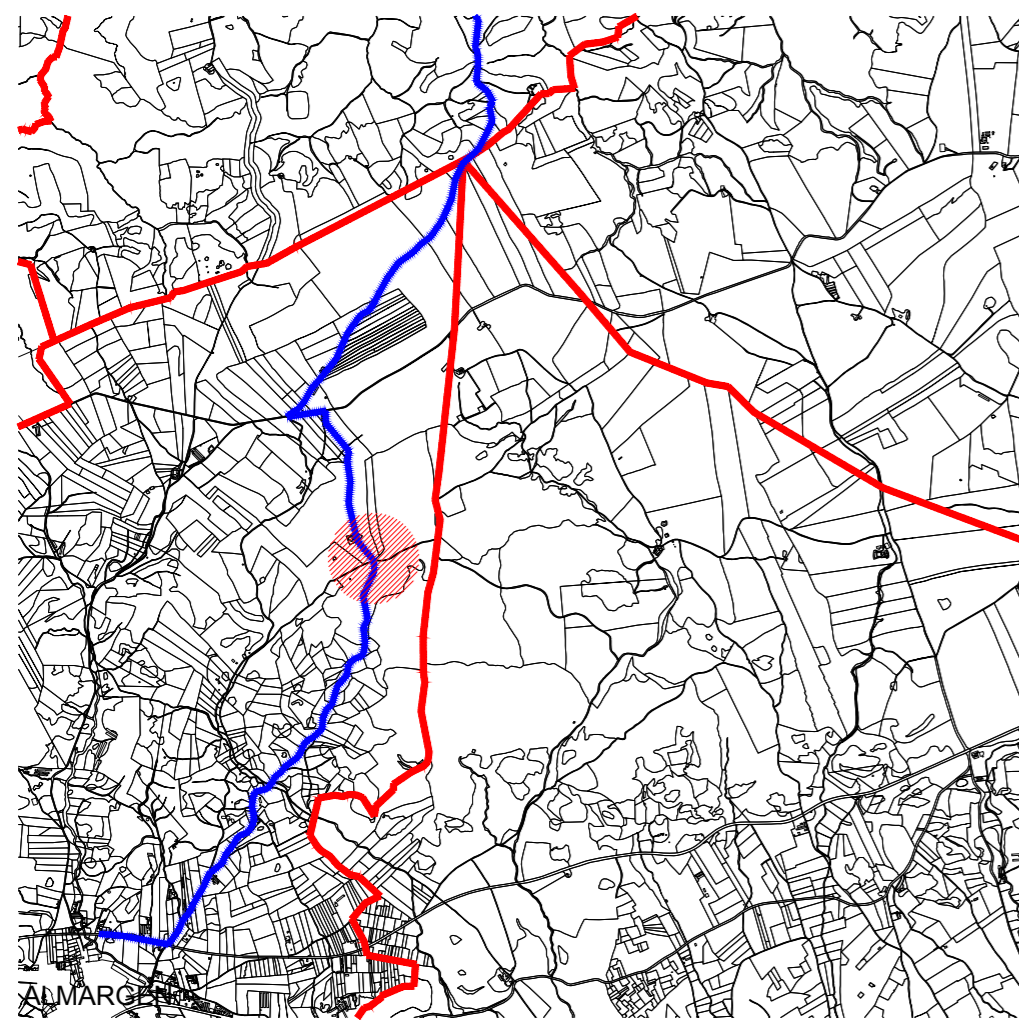
MODIFICACIÓN DEL PLAN DE DESPLIEGUE DE RED DE TELECOMUNICACIONES TRONCAL DE FIBRA ÓPTICA SUBTERRÁNEA MEDIANTE SISTEMA PLOW (INYECCIÓN DE FIBRA ÓPTICA) EN LOS TÉRMINOS MUNICIPALES DE MARTÍN DE LA JARA (SEVILLA), CAMPILLOS (MÁLAGA), LOS CORRALES (SEVILLA) Y ALMARGEN (MÁLAGA)

TELECOMUNICACIONES PÚBLICAS ANDALUZAS S.L. PROMOTORA

MODIFICACIÓN PLAN DE DESPLIEGUE TRAMO 2 (T2) - AFECCIÓN A VÍAS PECUARIAS TÉRMINO MUNICIPAL DE LOS CORRALES

ESCALA 1/1.000

ENERO 2021



ESCALA 1/60.000

LEYENDA

- ARQUETA 60X60 CM
- - - - FIBRA ÓPTICA
- VÍA PECUARIA
- ④ CAÑADA REAL DE ALMARGEN A SIERRA DE YEGUAS
- - - - LÍNEA DESLINDE VÍA PECUARIA
- ▨ ANCHO LEGAL VÍA PECUARIA  
CAÑADA REAL DE ALMARGEN A SIERRA DE YEGUAS - ANCHO LEGAL 75.22 m
- DELIMITACIÓN TÉRMINO MUNICIPAL

COORDENADAS ETRS89 UTM30N		
LISTADO DE PUNTOS		
Nombre	Coordenada X	Coordenada Y
PUNTOS TRAZADO CABLE FIBRA ÓPTICA		
1	X=322446.84	Y=4100674.51
2	X=322467.23	Y=4100653.41
3	X=322461.16	Y=4100648.42
4	X=322466.08	Y=4100641.14
5	X=322468.91	Y=4100636.96
6	X=322482.38	Y=4100605.15
PUNTOS EJE VÍA PECUARIA		
7	X=322513.90	Y=4100697.28
8	X=322474.09	Y=4100648.41
9	X=322454.95	Y=4100631.05
10	X=322428.46	Y=4100619.92
11	X=322385.06	Y=4100611.91
12	X=322357.59	Y=4100608.21

Puntos eje de vía pecuaría obtenidos de la cartografía del Inventario de vías pecuarias de la Consejería de Agricultura, Ganadería, Pesca y Desarrollo Sostenible de la Junta de Andalucía (REDIAM)

MODIFICACIÓN DEL PLAN DE DESPLIEGUE DE RED DE TELECOMUNICACIONES TRONCAL DE FIBRA ÓPTICA SUBTERRÁNEA MEDIANTE SISTEMA PLOW (INYECCIÓN DE FIBRA ÓPTICA) EN LOS TÉRMINOS MUNICIPALES DE MARTÍN DE LA JARA (SEVILLA), CAMPILLOS (MÁLAGA), LOS CORRALES (SEVILLA) Y ALMARGEN (MÁLAGA)

TELECOMUNICACIONES PÚBLICAS ANDALUZAS S.L. PROMOTORA

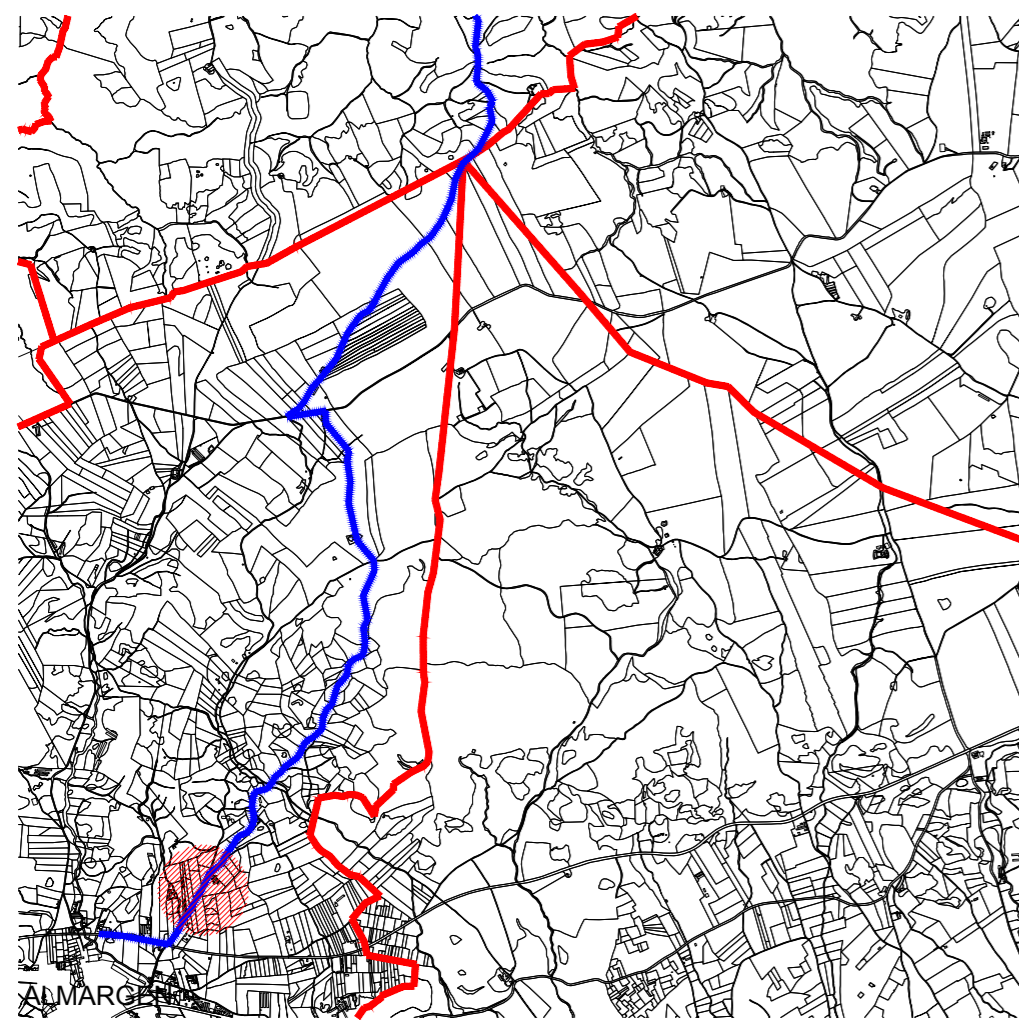
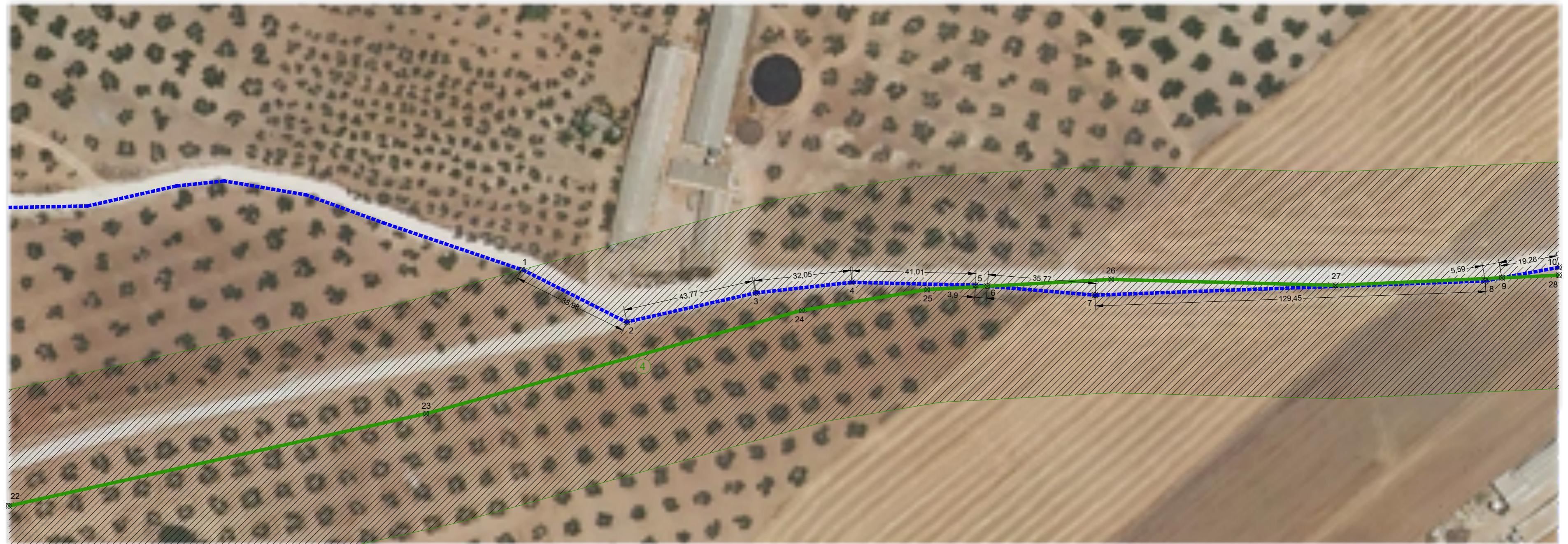
MODIFICACIÓN PLAN DE DESPLIEGUE TRAMO 2 (T2) - AFECCIÓN A VÍAS PECUARIAS TÉRMINO MUNICIPAL DE ALMARGEN

ESCALA 1/1.000

ENERO 2021

53

JOSÉ JULIO RODRÍGUEZ HIDALGO\_INGENIERO TÉCNICO TELECOMUNICACIONES  
ISABEL MUROS GARCÍA



ESCALA 1/60.000

LEYENDA

- ARQUETA 60X60 CM
- - - - FIBRA ÓPTICA
- VÍA PECUARIA
- ④ CAÑADA REAL DE ALMARGEN A SIERRA DE YEGUAS
- LÍNEA DESLINDE VÍA PECUARIA
- / / / / ANCHO LEGAL VÍA PECUARIA  
CAÑADA REAL DE ALMARGEN A SIERRA DE YEGUAS - ANCHO LEGAL 75,22 m
- DELIMITACIÓN TÉRMINO MUNICIPAL

COORDENADAS ETRS89 UTM30N		
LISTADO DE PUNTOS		
Nombre	Coordenada X	Coordenada Y
PUNTOS TRAZADO CABLE FIBRA ÓPTICA		
1	X=321150.59	Y=4098119.67
2	X=321117.70	Y=4098099.01
3	X=321103.83	Y=4098057.50
4	X=321090.27	Y=4098028.46
5	X=321068.17	Y=4097993.92
6	X=321065.87	Y=4097990.76
7	X=321044.83	Y=4097961.83
8	X=320981.72	Y=4097848.80
9	X=320979.73	Y=4097843.58
10	X=320972.87	Y=4097825.59
PUNTOS EJE VÍA PECUARIA		
22	X=321171.94	Y=4098305.79
23	X=321126.30	Y=4098171.68
24	X=321090.92	Y=4098047.46
25	X=321075.29	Y=4098008.39
26	X=321046.50	Y=4097954.51
27	X=321006.19	Y=4097891.99
28	X=320970.63	Y=4097826.95

Puntos eje de vía pecuaria obtenidos de la cartografía del Inventario de vías pecuarias de la Consejería de Agricultura, Ganadería, Pesca y Desarrollo Sostenible de la Junta de Andalucía (REDIAM)

MODIFICACIÓN DEL PLAN DE DESPLIEGUE DE RED DE TELECOMUNICACIONES TRONCAL DE FIBRA ÓPTICA SUBTERRÁNEA MEDIANTE SISTEMA PLOW (INYECCIÓN DE FIBRA ÓPTICA) EN LOS TÉRMINOS MUNICIPALES DE MARTÍN DE LA JARA (SEVILLA), CAMPILLOS (MÁLAGA), LOS CORRALES (SEVILLA) Y ALMARGEN (MÁLAGA)

TELECOMUNICACIONES PÚBLICAS ANDALUZAS S.L. PROMOTORA

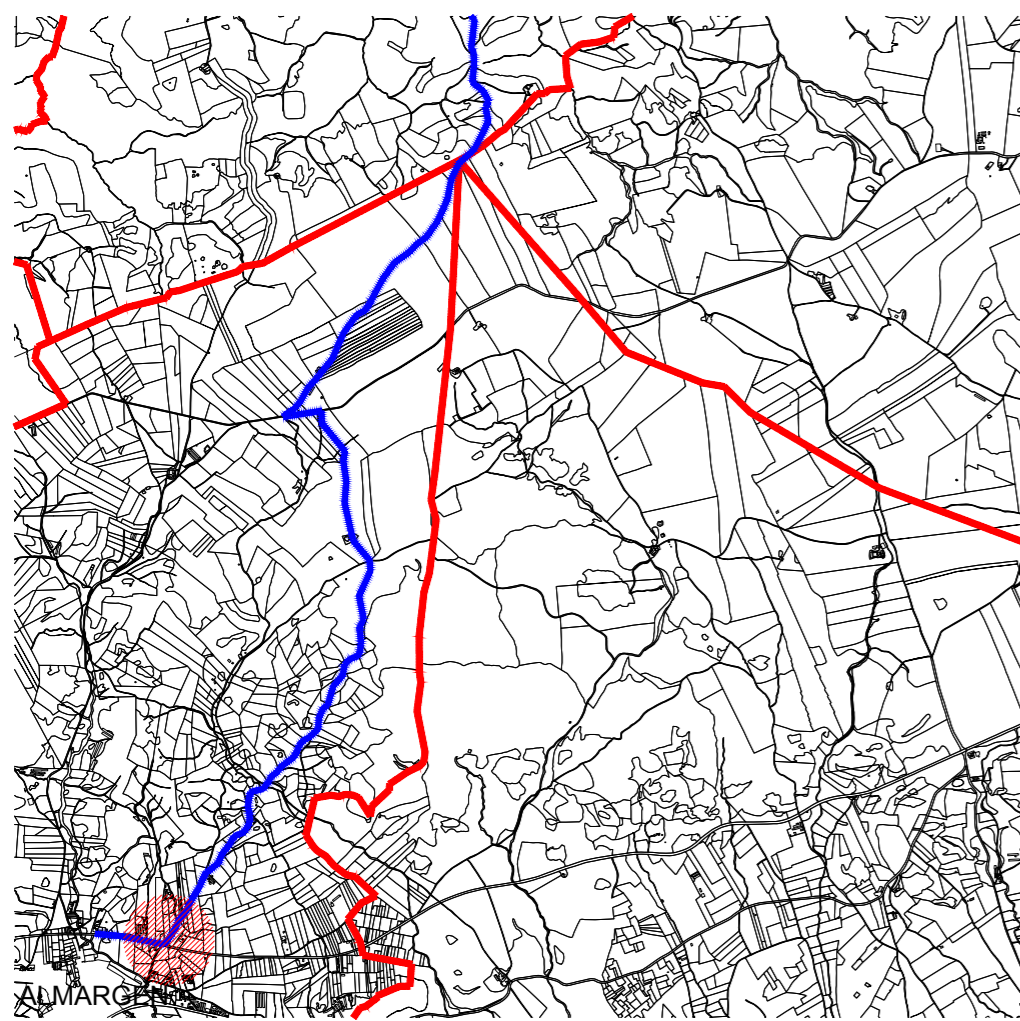
MODIFICACIÓN PLAN DE DESPLIEGUE TRAMO 2 (T2) - AFECCIÓN A VÍAS PECUARIAS TÉRMINO MUNICIPAL DE ALMARGEN

ESCALA 1/1.000

ENERO 2021

55

JOSÉ JULIO RODRÍGUEZ HIDALGO, INGENIERO TÉCNICO TELECOMUNICACIONES  
ISABEL MUROS GARCÍA



ESCALA 1/60.000

LEYENDA

- ARQUETA 60X60 CM
- - - - - FIBRA ÓPTICA
- VÍA PECUARIA
- ④ CAÑADA REAL DE ALMARGEN A SIERRA DE YEGUAS
- LÍNEA DESLINDE VÍA PECUARIA
- / / / / / ANCHO LEGAL VÍA PECUARIA
- CAÑADA REAL DE ALMARGEN A SIERRA DE YEGUAS - ANCHO LEGAL 75.22 m
- DELIMITACIÓN TÉRMINO MUNICIPAL

COORDENADAS ETRS89 UTM30N		
LISTADO DE PUNTOS		
Nombre	Coordenada X	Coordenada Y
PUNTOS TRAZADO CABLE FIBRA ÓPTICA		
10	X=320972.87	Y=4097825.59
11	X=320962.39	Y=4097798.08
12	X=320966.44	Y=4097788.29
13	X=320932.24	Y=4097760.46
14	X=320893.97	Y=4097703.22
15	X=320871.72	Y=4097659.64
16	X=320845.58	Y=4097606.83
17	X=320823.46	Y=4097574.45
18	X=320778.60	Y=4097523.18
19	X=320777.08	Y=4097523.64
20	X=320755.79	Y=4097530.08
21	X=320740.79	Y=4097534.35
PUNTOS EJE VÍA PECUARIA		
28	X=320970.63	Y=4097826.95
29	X=320960.54	Y=4097808.49
30	X=320870.46	Y=4097673.58
31	X=320834.93	Y=4097625.72
32	X=320813.61	Y=4097593.80
33	X=320799.71	Y=4097568.86
34	X=320785.28	Y=4097540.00
35	X=320770.04	Y=4097509.58
36	X=320762.41	Y=4097494.59
37	X=320753.41	Y=4097478.68
38	X=320746.63	Y=4097467.21
39	X=320737.46	Y=4097453.66
40	X=320727.69	Y=4097439.51
41	X=320712.75	Y=4097417.32
42	X=320697.29	Y=4097391.89

Puntos eje de vía pecuaria obtenidos de la cartografía del Inventario de vías pecuarias de la Consejería de Agricultura, Ganadería, Pesca y Desarrollo Sostenible de la Junta de Andalucía (REDIAM)

MODIFICACIÓN DEL PLAN DE DESPLIEGUE DE RED DE TELECOMUNICACIONES TRONCAL DE FIBRA ÓPTICA SUBTERRÁNEA MEDIANTE SISTEMA PLOW (INYECCIÓN DE FIBRA ÓPTICA) EN LOS TÉRMINOS MUNICIPALES DE MARTÍN DE LA JARA (SEVILLA), CAMPILLOS (MÁLAGA), LOS CORRALES (SEVILLA) Y ALMARGEN (MÁLAGA)

TELECOMUNICACIONES PÚBLICAS ANDALUZAS S.L. PROMOTORA

MODIFICACIÓN PLAN DE DESPLIEGUE TRAMO 2 (T2) - AFECCIÓN A VÍAS PECUARIAS TÉRMINO MUNICIPAL DE ALMARGEN

ESCALA 1/1.000

ENERO 2021

39-M

JOSÉ JULIO RODRIGUEZ HIDALGO\_INGENIERO TÉCNICO TELECOMUNICACIONES  
ISABEL MUROS GARCÍA