

Actuaciones de la Unidad de Policía en Andalucía. 2007

1. Actuaciones área Coordinación y Enlace

Tabla 1.1 Actuaciones de la Unidad de Policía por provincias. C y E

Tabla 1.2 Actuaciones Unidad de Policía por meses. C y E

2. Actuaciones área Espectáculos, Juegos y Actividades Recreativas

Tabla 2.1 Actuaciones de la Unidad de Policía por provincias. J y E

Tabla 2.2 Actuaciones de la Unidad de Policía por meses. J y E

3. Actuaciones área Protección Medioambiental

Tabla 3.1 Actuaciones de la Unidad de Policía por provincias. MA

3.1.1 Incendios forestales

3.1.2 Vertidos

3.1.3 Protección de especies y recursos

3.1.4 Ordenación del territorio

Tabla 3.2 Actuaciones de la Unidad de Policía por meses. MA

3.2.1 Incendios forestales

3.2.2 Vertidos

3.2.3 Protección de especies y recursos

3.2.4 Ordenación del territorio

4. Actuaciones área Protección al Menor

Tabla 4.1 Actuaciones de la Unidad de Policía por provincias. M

Tabla 4.2. Actuaciones de la Unidad de Policía por meses. M

Gráficos

- Gráfico 1. Distribución de las Actuaciones de Coordinación y Enlace por tipo de actuación**
- Gráfico 2. Distribución por provincias de las Actuaciones de Coordinación y Enlace**
- Gráfico 3. Evolución mensual de las Actuaciones de Coordinación y Enlace**
- Gráfico 4. Distribución de las principales Actuaciones en Espectáculos, Juegos y Actividades Recreativas**
- Gráfico 5. Distribución por provincias de las principales Actuaciones en Espectáculos, Juegos y Actividades Recreativas**
- Gráfico 6. Evolución mensual de las principales Actuaciones en Espectáculos, Juegos y Actividades Recreativas**
- Gráfico 7. Distribución de las principales Actividades en Espectáculos, Juegos y Actividades Recreativas**
- Gráfico 8. Distribución de las Actuaciones en Protección Medioambiental. Incendios Forestales**
- Gráfico 9. Protección Medioambiental. Incendios forestales. Causas incendios esclarecidos**
- Gráfico 10. Distribución de las Actuaciones en Protección Medioambiental. Vertidos.**
- Gráfico 11. Distribución de las Actuaciones en Protección Medioambiental. Protección de Especies y Recursos.**
- Gráfico 12. Distribución de las Actuaciones en Protección Medioambiental. Ordenación del Territorio.**
- Gráfico 13. Evolución por provincias Actuaciones área Protección Medioambiental.**
- Gráfico 14. Distribución Actuaciones área Protección al Menor.**

Actuaciones de la Unidad de Policía en Andalucía. 2007

1. Actuaciones en el Área de Coordinación y Enlace

1.1. Actuaciones por provincias

	Almería	Cádiz	Córdoba	Granada	Huelva	Jaén	Málaga	Sevilla	Andalucía
Intervenciones por alarmas	-	4	1	2		2	28	28	65
Intervenciones seguridad ciudadana	-	142	255	70	2	13	65	616	1.163
Servicios de protección y custodia	66	199	296	1.495	34	309	319	3.670	6.388
Atestados instruidos	3	5	14	23	4	8	3	28	88
Actas por infracciones	-	13	12	165	4	2	9	316	521
Detenidos	3		1	22	3	5	2	20	56
Denuncias recibidas	93	113	17	221	25	12		3	484
Personas identificadas	177	1.022	402	407	68	23	101	2.656	4.856
Vehículos controlados	98	74	193	275	30	42	583	2.306	3.601
Auxilio a personas	-	88	43	8	4	6	8	53	210

Los datos mostrados corresponden a las actividades más relevantes en el área de Coordinación y Enlace.

Actuaciones de la Unidad de Policía en Andalucía. 2007

1. Actuaciones en el Área de Coordinación y Enlace

1.2. Actuaciones por meses

	Enero	Febrero	Marzo	Abril	Mayo	Junio	Julio	Agosto	Sep.	Octubre	Nov.	Dic.	Total
Intervenciones por alarmas	3	4	2	5	10	7	1	1	3	8	12	9	65
Intervenciones seguridad ciudadana	73	109	181	83	93	82	54	67	96	124	110	91	1.163
Servicios de protección y custodia	398	454	622	602	537	456	455	451	574	567	635	637	6.388
Atestados instruidos	5	2	10	7	12	8	6	13	3	4	4	14	88
Actas por infracciones	15	28	29	35	96	227	4	9	4	3	2	69	521
Detenidos	5	3	2	4	6	4	4	9	2	2	3	12	56
Denuncias recibidas	21	34	48	59	51	44	24	24	30	34	51	64	484
Personas identificadas	169	254	285	336	836	1.117	339	471	181	267	303	298	4.856
Vehículos controlados	95	84	103	278	475	877	254	505	320	216	156	238	3.601
Auxilio a personas	5	17	35	18	25	28	9	20	5	13	21	14	210

Los datos mostrados corresponden a las actividades más relevantes en el área de Coordinación y Enlace.

Actuaciones de la Unidad de Policía en Andalucía. 2007

2. Actuaciones en el Área de Espectáculos, Juegos y Actividades Recreativas

2.1. Actuaciones por provincias.

	Almería	Cádiz	Córdoba	Granada	Huelva	Jaén	Málaga	Sevilla	Andalucía
Total inspecciones realizadas	527	756	425	1.286	265	773	382	517	4.931
Inspecciones en salones de juego	26	2	12	11	29	25	155	4	264
Inspecciones en Pubs-Bares con música	64	25	77	79	50	115	36	85	531
Inspecciones en bares-licorerías	319	540	31	739	131	518	107	152	2.537
Inspecciones en discotecas-salas fiestas	18	14	22	11	19	13	1	21	119
Inspecciones en tiendas y colmados	15	22	6	373	7	37		16	476
Inspecciones en otros establecimientos	85	153	277	73	29	65	83	239	1.004
Total actas de denuncias	915	323	1.067	541	718	1.614	1.168	1.049	7.395
Denuncias en materia de seguridad	101	22	417	10	58	389	430	9	1.436
Denuncias por carecer de licencia o autorización	143	35	109	101	82	222	96	161	949
Denuncias por carecer de seguro obligatorio	277	62	179	102	153	392	230	250	1.645
Denuncias por carecer de documento de aforo y horario	227	64	202	117	156	339	195	345	1.645
Denuncias por otros motivos	167	140	160	211	269	272	217	284	1.720
Máquinas inspeccionadas	912	842	536	1.266	615	983	3.097	1.912	10.163
Máquinas denunciadas	26	9	2	154	42	47	84	40	404
Máquinas decomisadas	-	1	-		-	-	-	18	19
Máquinas precintadas	6	16	-	2	-	14	46	18	102
Entradas decomisadas	-	25	-	10	-	-	-	-	35
Boletos y cartones intervenidos	-	124.336	312	0	161	324	204.387	-	329.520
Reventas identificados	-	-	1	4	-	-	-	-	5
Detenidos	-	8	1	-	1	-	-	1	11

Los datos mostrados corresponden a las actividades más relevantes en el área de Espectáculos, Juegos y Actividades Recreativas.

Actuaciones de la Unidad de Policía en Andalucía. 2007

2. Actuaciones en el Área de Espectáculos, Juegos y Actividades Recreativas

2.2. Actuaciones por meses

	Enero	Febrero	Marzo	Abril	Mayo	Junio	Julio	Agosto	Sep.	Octubre	Nov.	Dic.	Total
Inspecciones realizadas (total)	789	624	421	258	400	390	129	115	88	500	577	640	4.931
Inspecciones en salones de juego	102	45	13	9	21	3	5	2	3	14	26	21	264
Inspecciones en Pubs-Bares con música	54	42	49	28	21	36	10	16	9	33	87	146	531
Inspecciones en bares-licorerías	452	410	207	140	199	226	47	62	53	181	274	286	2.537
Inspecciones discotecas-salas fiestas	7	19	9	4	3	14	1	-	3	3	24	32	119
Inspecciones en tiendas y colmados	79	69	87	39	43	17	14	2	10	11	52	53	476
Inspecciones otros establecimientos	95	39	56	38	113	94	52	33	10	258	114	102	1.004
Actas de denuncias (total)	992	1.042	683	362	286	670	244	126	63	897	957	1.073	7.395
Denuncias en materia de seguridad	159	190	92	45	60	207	40	28	7	175	251	182	1.436
Denuncias por carecer de licencia o autorización	137	142	112	41	32	67	34	14	11	112	116	131	949
Denuncias por carecer de seguro obligatorio	269	247	157	69	68	137	64	24	18	183	186	223	1.645
Denuncias por carecer de documento de aforo y horario	224	245	156	61	63	131	61	22	15	241	182	244	1.645
Denuncias por otros motivos	203	218	166	146	63	128	45	38	12	186	222	293	1.720
Máquinas inspeccionadas	2.321	1.385	552	332	729	311	229	108	203	655	1.438	1.900	10.163
Máquinas denunciadas	46	57	36	15	34	6	12	6	8	20	69	95	404
Máquinas decomisadas	-	5	7	-	4	-	-	-	-	-	-	3	19
Máquinas precintadas	8	13	12	1	3	2	1	2	-	14	17	29	102
Entradas decomisadas	-	-	-	-	-	35	-	-	-	-	-	-	35
Boletos y cartones intervenidos	2.150	4.387	200.000	95.548	578	1.941	-	286	836	20.133	484	3.177	329.520
Reventas identificados	-	-	-	-	1	4	-	-	-	-	-	-	5
Detenidos	-	4	5	-	2	-	-	-	-	-	-	-	11

Los datos mostrados corresponden a las actividades más relevantes en el área de Espectáculos, Juegos y Actividades Recreativas.

Actuaciones de la Unidad de Policía en Andalucía. 2007

3. Actuaciones en el Área de Protección Medioambiental

3.1. Actuaciones por provincias. Incendios forestales y vertidos.

Incendios Forestales	Almería	Cádiz	Córdoba	Granada	Huelva	Jaén	Málaga	Sevilla	Andalucía
Incendios forestales investigados	27	24	53	50	97	30	64	22	367
Incendios forestales esclarecidos	19	21	25	26	81	20	59	7	258
% incendios causas naturales	26,3	-	-	15,4	1,2	-	1,7	-	4,3
% incendios negligencias	52,6	61,9	68,0	57,7	71,6	90,0	83,1	71,4	71,7
% incendios intencionados	15,8	-	4,0	7,7	9,9	5,0	8,5	-	7,7
% incendios accidentales y otras causas	5,3	38,1	28,0	19,2	17,3	5,0	6,7	28,6	16,3
Atestados instruidos	27	19	51	47	87	18	62	12	323
Detenidos	-	12	-	5	40	-	15	-	72
Informes emitidos	50	27	72	23	54	59	26	39	350
Inspecciones realizadas (constatadas)	155	234	477	360	92	1.106	204	15	2.643
Actas de denuncia por quemas	5	14	28	23	6	30	8	3	117
Actas de denuncia por no realización de cortafuegos	13	7	83	38	4	61	42	166	414
Actas de denuncia por otros motivos o conductas de riesgo	14	264	33	72	22	70	96	55	626
Personas denunciadas	32	285	151	136	32	164	147	226	1.173

Vertidos	Almería	Cádiz	Córdoba	Granada	Huelva	Jaén	Málaga	Sevilla	Andalucía
Inspecciones realizadas (constatadas)	10	95	22	117	22	349	62	393	1.070
Informes	43	6	9	3	2	29	-	24	116
Actas de denuncias por residuos tóxicos y peligrosos	12	4	2	41	7	21	4	2	93
actas talleres, chatarrerías y desguaces	58,3	25,0	50,0	46,3	85,7	19,0	-	-	40,9
actas almazaras	-	-	-	-	-	23,8	-	-	5,4
actas explotaciones agrícolas	-	50,0	50,0	7,4	-	4,8	-	-	7,5
actas otras actividades	41,7	25,0	-	46,3	14,3	52,4	100,0	100,0	46,2
Actas de denuncias por residuos sólidos urbanos	36	89	37	37	18	206	58	62	543
Personas denunciadas	48	93	39	79	25	227	65	64	640

Actuaciones de la Unidad de Policía en Andalucía. 2007

3. Actuaciones en el Área de Protección Medioambiental

3.2. Actuaciones por provincias. Protección de especies y recursos y ordenación del territorio.

Protección especies y recursos

	Almería	Cádiz	Córdoba	Granada	Huelva	Jaén	Málaga	Sevilla	Andalucía
Atestados instruidos	25	-	-	1	1	-	-	-	27
Detenidos	25	-	-	-	1	-	-	-	26
Informes emitidos	72	43	2	3	1	6	-	1	128
Inspecciones realizadas (constatadas)	67	302	18	235	130	352	105	37	1.246
Actas de denuncia en relación a la flora	1	-	2	6	2	9	-	1	21
Actas de denuncia en relación a la fauna	-	3	-	13	-	-	-	-	16
Actas de denuncia en relación a fósiles minerales	10	-	-	-	-	2	-	-	12
Actas de denuncia en relación a la caza	2	72	-	7	-	4	2	3	90
Actas de denuncia en relación a la pesca	-	12	-	52	25	13	53	10	165
Otras actas de denuncias	30	-	-	7	-	27	-	1	65
Total actas de denuncias	43	87	2	85	27	55	55	15	369
Personas denunciadas	48	87	2	88	27	55	62	15	384

Ordenación del Territorio

	Almería	Cádiz	Córdoba	Granada	Huelva	Jaén	Málaga	Sevilla	Andalucía
Atestados instruidos	36	42	-	20	15	4	31	63	211
Detenidos	9	61	-	-	19	-	-	1	90
Informes	78	94	15	13	9	22	23	25	279
Inspecciones realizadas (constatadas)	122	68	20	56	39	111	83	474	973
Actas de denuncias en espacios protegidos	1	-	-	1	-	3	-	-	5
Actas de denuncias en terrenos forestales	1	-	-	-	-	12	-	-	13
Actas de denuncias en suelo no urbanizable	7	-	-	4	-	8	-	1	20
Actas de denuncias en dominio público marítimo-terrestre	-	-	-	-	-	-	-	-	-
Otras actas de denuncias	2	-	-	3	-	3	-	-	8
Total actas de denuncias	11	-	-	8	-	26	-	1	46
Personas denunciadas	11	2	-	10	-	26	-	1	50

Los datos mostrados corresponden a las actividades más relevantes en el área de Protección Medioambiental.

Actuaciones de la Unidad de Policía en Andalucía. 2007

3. Actuaciones en el Área de Protección Medioambiental

3.3. Actuaciones por meses. Incendios forestales y vertidos.

Incendios Forestales	Enero	Feb.	Marzo	Abril	Mayo	Junio	Julio	Agosto	Sep.	Oct.	Nov.	Dic.	Andalucía
Incendios forestales investigados	10	2	17	6	9	16	99	96	75	19	14	4	367
Incendios forestales esclarecidos	6	-	11	1	7	15	74	71	49	9	12	3	258
% incendios causas naturales	-	-	-	-	-	-	-	8,5	10,3	-	-	-	4,3
% incendios negligencias	16,7	-	81,8	100	71,4	66,7	85,2	59,2	71,4	100,0	75,0	33,3	71,7
% incendios intencionados	16,7	-	-	-	28,6	6,7	4,0	14,0	2,0	-	-	66,7	7,7
% incendios accidentales y otras causas	66,6	-	18,2	-	-	26,6	10,8	18,3	16,3	-	25,0	-	16,3
Atestados instruidos	11	1	16	4	8	7	97	76	71	17	12	3	323
Detenidos	-	-	4	1	2	1	32	23	8	-	1	-	72
Informes emitidos	15	1	17	7	4	13	63	86	60	29	39	16	350
Inspecciones realizadas (constatadas)	19	16	35	41	53	84	722	775	761	28	50	59	2.643
Denuncias por quemas	1	3	9	5	9	9	12	12	36	4	9	8	117
Denuncias por no realización de cortafuegos	-	-	-	-	1	1	149	185	78	-	-	-	414
Denuncias por otros motivos o conductas de riesgo	-	-	2	11	3	7	208	192	188	1	4	10	626
Personas denunciadas	1	3	11	16	13	18	377	390	308	5	13	18	1.173

Vertidos	Enero	Feb.	Marzo	Abril	Mayo	Junio	Julio	Agosto	Sep.	Oct.	Nov.	Dic.	Andalucía
Inspecciones realizadas (constatadas)	45	52	17	23	35	30	199	84	147	65	159	214	1.070
Informes	10	5	8	7	18	12	10	25	10	4	2	5	116
Actas de denuncias residuos tóxicos y peligrosos	10	13	3	3	4	4	21	19	6	5	3	2	93
% actas talleres, chatarrerías y desguaces	40,0	53,8	33,3	33,3	50,0	25,0	62,0	31,6	-	20,0	66,7	-	40,9
% actas almazaras	20,0	-	-	33,3	-	25,0	-	-	-	0,0	-	50,0	5,4
%actas explotaciones agrícolas	10,0	-	-	33,4	50,0	-	4,8	-	-	20,0	33,3	-	7,5
% actas otras actividades tóxicas o peligrosas	30,0	46,2	66,7	-	-	50,0	33,2	68,4	100,0	60,0	-	50,0	46,2
Actas de denuncias por residuos sólidos urbanos	24	19	13	8	10	14	207	111	118	3	11	5	543
Personas denunciadas	34	32	16	11	14	18	228	133	124	8	15	7	640

Actuaciones de la Unidad de Policía en Andalucía. 2007

3. Actuaciones en el Área de Protección Medioambiental

3.4. Actuaciones por meses. Protección de especies y recursos, y ordenación del territorio

Protección especies y recursos	Enero	Feb.	Marzo	Abril	Mayo	Junio	Julio	Agosto	Sep.	Oct.	Nov.	Dic.	Andalucía
Atestados instruidos	2	3	3	1	3	5	4	0	2	2	2	-	27
Detenidos	2	3	3	1	3	2	4	0	4	2	2	-	26
Informes emitidos	2	2	4	6	11	3	21	14	7	2	51	5	128
Inspecciones realizadas (constatadas)	49	66	52	57	47	22	166	132	188	158	227	82	1.246
Actas de denuncia en relación a la flora	-	4	3	1	-	-	7	-	3	2	1	-	21
Actas de denuncia en relación a la fauna	-	-	-	-	-	1	2	1	2	6	4	-	16
Actas de denuncia en relación a fósiles minerales	-	-	-	-	-	-	6	2	3	1	-	-	12
Actas de denuncia en relación a la caza	-	-	-	1	1	-	3	9	2	33	40	1	90
Actas de denuncia en relación a la pesca	5	7	12	6	4	1	28	42	39	5	4	12	165
Otras actas de denuncias	1	4	2	2	4	-	25	15	4	3	4	1	65
Total actas de denuncias	6	15	17	10	9	2	71	69	53	50	53	14	369
Personas denunciadas	6	15	17	10	9	3	77	72	57	50	54	14	384

Ordenación del territorio	Enero	Feb.	Marzo	Abril	Mayo	Junio	Julio	Agosto	Sep.	Oct.	Nov.	Dic.	Andalucía
Atestados instruidos	21	14	33	20	19	13	5	5	8	35	22	16	211
Detenidos	8	6	2	13	3	11	0	2	3	26	9	7	90
Informes	38	30	34	20	24	31	11	3	15	30	24	19	279
Inspecciones realizadas (constatadas)	120	155	70	115	54	223	36	11	64	30	69	26	973
Actas denuncias en espacios protegidos	-	-	-	-	-	-	3	2	-	-	-	-	5
Actas denuncias en terrenos forestales	-	-	-	-	-	-	12	-	-	-	-	1	13
Actas denuncias en suelo no urbanizable	3	2	3	-	2	-	4	3	1	1	1	-	20
Actas denuncias dominio público marítimo-terrestre	-	-	-	-	-	-	-	-	-	-	-	-	-
Otras actas de denuncias	-	-	-	1	2	-	2	1	-	1	1	-	8
Total actas de denuncias	3	2	3	1	4	-	21	6	1	2	2	1	46
Personas denunciadas	3	2	3	1	4	2	21	6	3	2	2	1	50

Los datos mostrados corresponden a las actividades más relevantes en el área de Protección Medioambiental.

Actuaciones de la Unidad de Policía en Andalucía. 2007

4. Actuaciones en el Área de Protección al Menor

4.1. Actuaciones por provincias

	Almería	Cádiz	Córdoba	Granada	Huelva	Jaén	Málaga	Sevilla	Andalucía
Menores objeto de protección	481	74	66	355	12	78	33	136	1.235
% menores nacionales	6,2	54,0	30,3	17,0	25,0	35,9	93,9	58,8	23,6
% menores extranjeros	93,8	46,0	69,7	83,0	75,0	64,1	6,1	41,2	76,4
Retiradas policiales	24	74	39	41	5	21	33	63	300
Menores trasladados	810	106	383	238	100	407	145	136	2.325
Denuncias recibidas	10	20	85	-	28	1	-	7	151
Atestados instruidos contra la libertad sexual	4	-	2	1	2	-	3	7	19
Atestados instruidos por malos tratos	2	2	1	10	7	1	1	9	33
Atestados instruidos por abandono menores	4	-	-	-	2	-	-	9	15
Atestados instruidos por utilización menores mendicidad	-	3	-	3	-	-	-	1	7
Atestados instruidos por otros motivos	101	19	8	21	44	-	1	13	207
Detenidos	4	17	3	26	57	-	2	20	129
Menores implicados	163	30	15	23	60	1	5	42	339
Informes de protección	250	47	257	191	312	268	26	1.579	2.930
Intervenciones en centros de menores	3	50	-	27	14	-	-	-	94
Actuaciones motivadas por absentismo escolar	-	24	123	33	9	121	5	23	338

Los datos mostrados corresponden a las actividades más relevantes en el área de Protección al Menor.

En el apartado Menores Trasladados se han unificado los traslados de protección y los traslados de reforma producidos tanto en el área de Protección al Menor como en el área de Coordinación y Enlace.

Actuaciones de la Unidad de Policía en Andalucía. 2007

4. Actuaciones en el Área de Protección al Menor

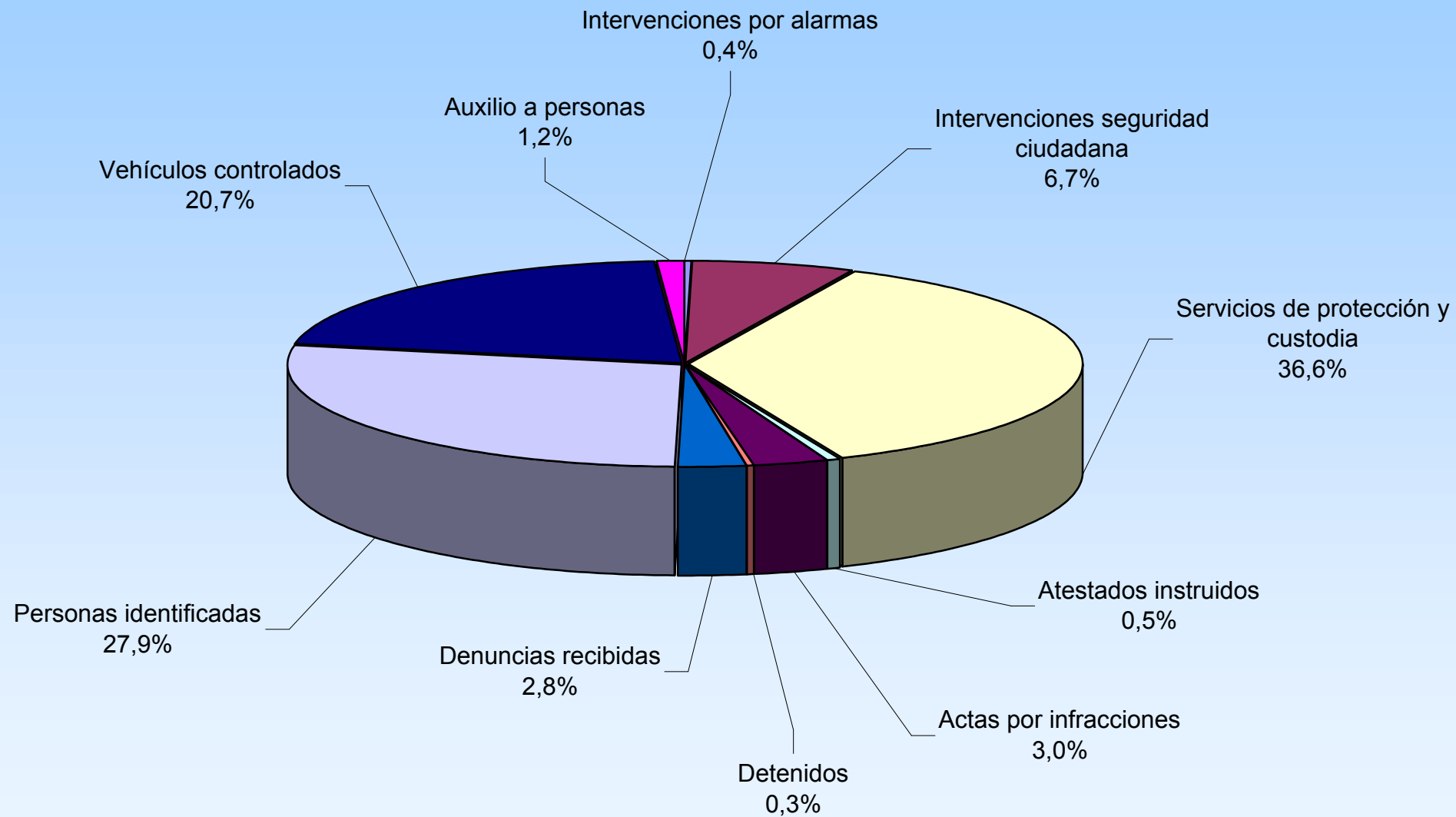
4.2. Actuaciones por meses

	Enero	Feb.	Marzo	Abril	Mayo	Junio	Julio	Agosto	Sep.	Oct.	Nov.	Dic.	Andalucía
Menores objeto de protección	66	74	109	112	75	168	141	121	113	64	106	86	1.235
% menores nacionales	36,4	40,5	31,2	25	37,3	26,8	5,7	10,8	8,8	32,8	28,3	24,4	23,6
% menores extranjeros	63,6	59,5	68,8	75	62,7	73,2	94,3	89,2	91,2	67,2	71,7	75,6	76,4
Retiradas policiales	23	26	24	25	28	73	11	16	10	20	24	20	300
Menores trasladados	188	158	201	183	182	226	262	113	217	218	227	150	2.325
Denuncias recibidas	23	17	14	11	11	13	16	5	1	8	21	11	151
Atestados instruidos contra la libertad sexual	1	2	1	2	-	3	1	2	2	-	2	3	19
Atestados instruidos por malos tratos	2	8	-	3	1	-	11	1	-	2	1	4	33
Atestados instruidos por abandono menores	-	2	-	1	1	1	3	1	1	1	2	2	15
Atestados instruidos por utilizacion menores mendicidad	1	1	1	2	-	1	-	-	-	-	1	-	7
Atestados instruidos por otros motivos	12	17	14	13	19	18	22	9	17	19	23	24	207
Detenidos	11	17	11	11	10	5	18	13	4	11	16	2	129
Menores implicados	14	34	23	23	24	25	25	11	27	28	33	72	339
Informes de protección	182	237	278	228	321	256	258	196	265	256	258	195	2.930
Intervenciones en centros de menores	27	9	10	7	7	10	1	-	2	5	6	10	94
Actuaciones motivadas por absentismo escolar	51	19	26	47	78	69	12	-	1	11	21	3	338

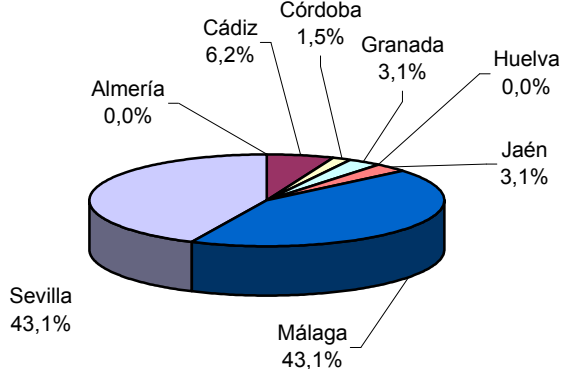
Los datos mostrados corresponden a las actividades más relevantes en el área de Protección al Menor.

En el apartado *Menores Trasladados* se han unificado los traslados de protección y los traslados de reforma producidos tanto en el área de Protección al Menor como en el área de Coordinación y Enlace.

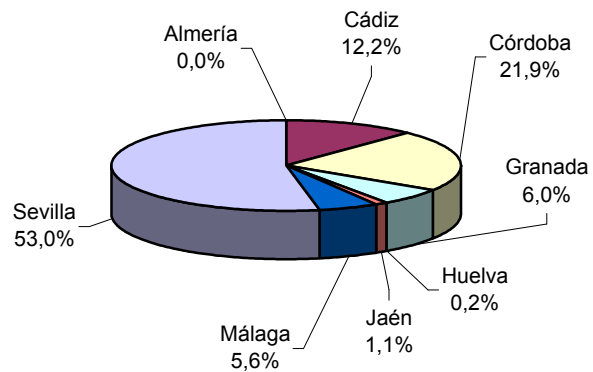
Distribución principales actuaciones área de Coordinación y Enlace, por tipo de actuación



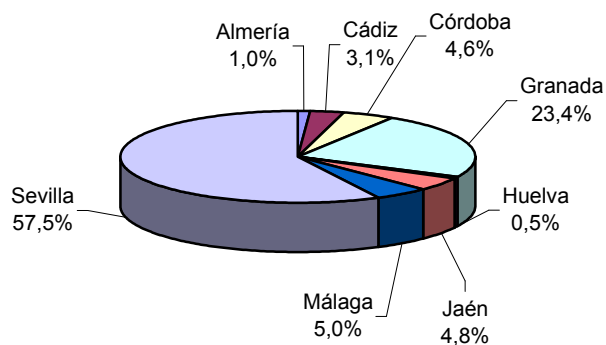
Intervenciones por alarmas



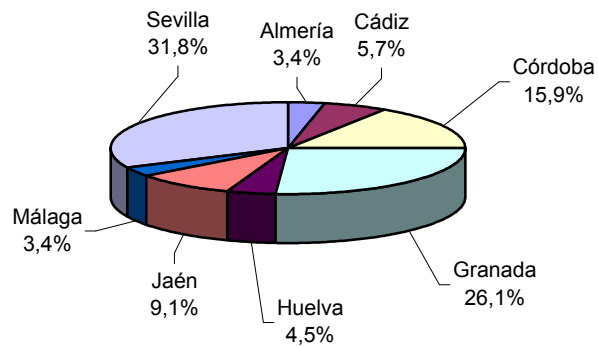
Intervenciones seguridad ciudadana



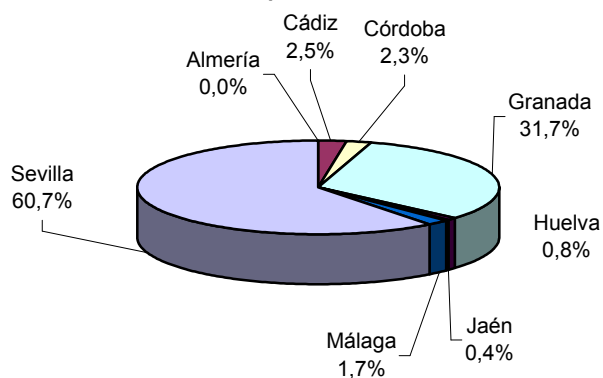
Servicios de protección y custodia



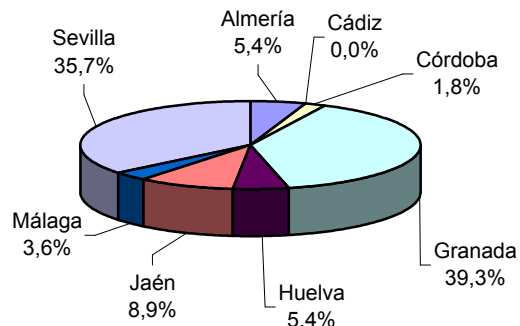
Atestados instruidos



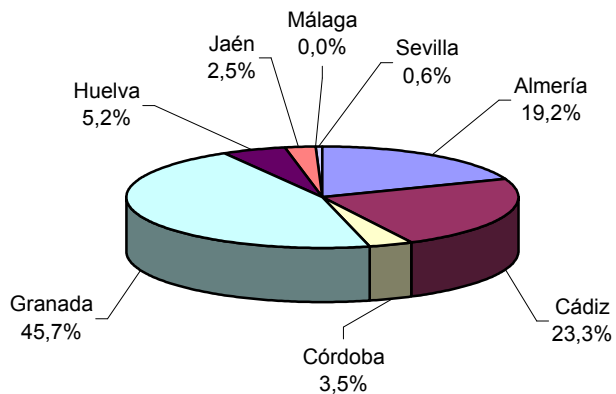
Actas por infracciones



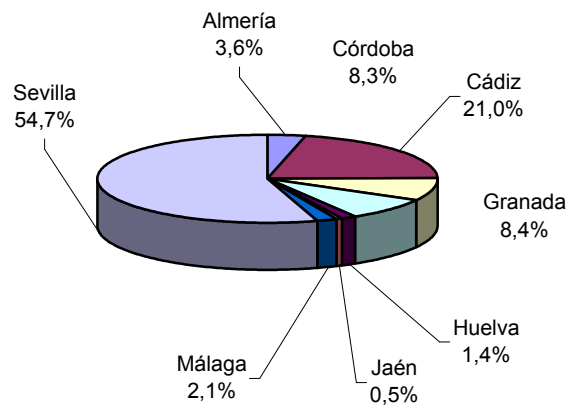
Detenidos



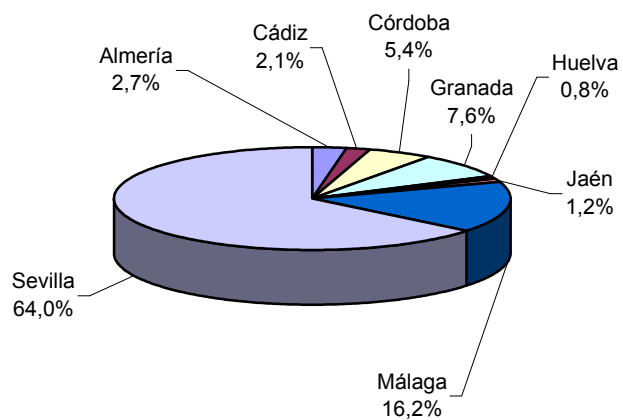
Denuncias recibidas



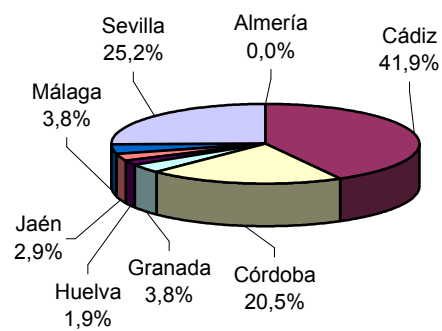
Personas identificadas



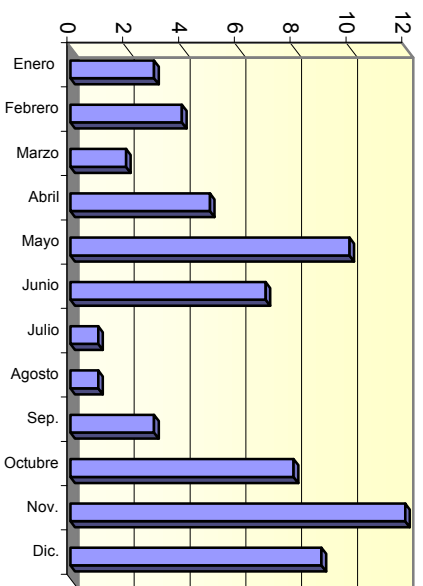
Vehículos controlados



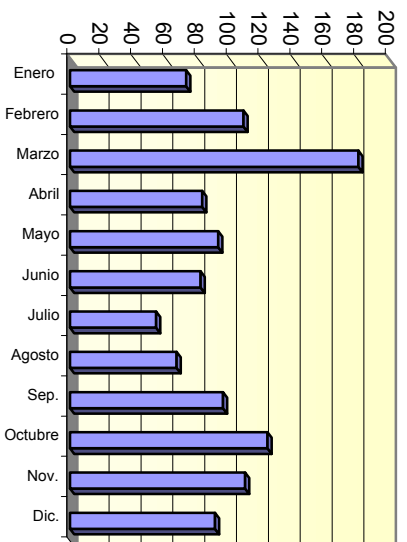
Auxilio a personas



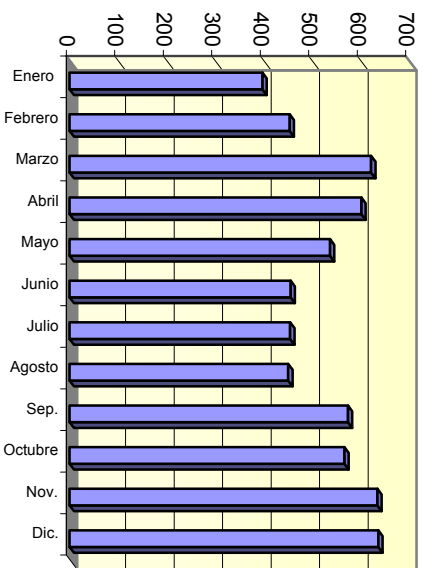
Intervenciones por alarmas



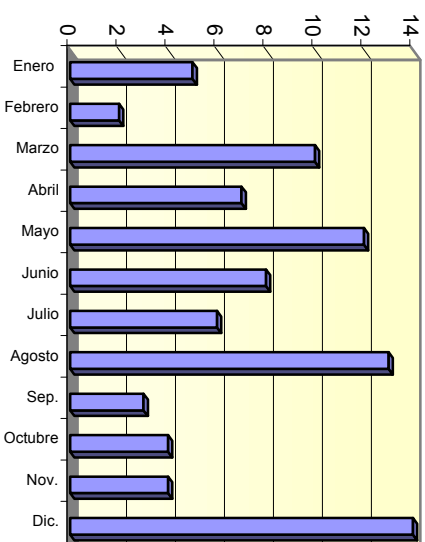
Intervenciones seguridad ciudadana



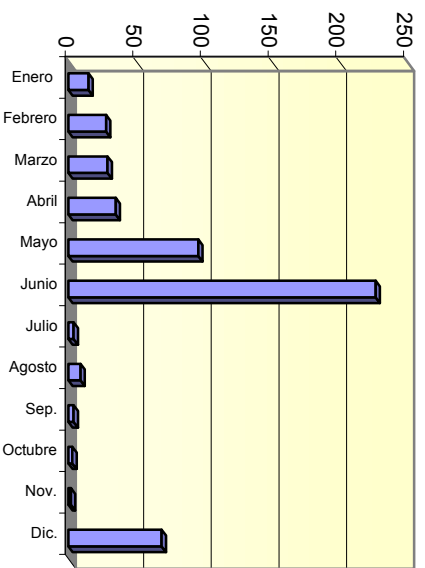
Servicios de protección y custodia



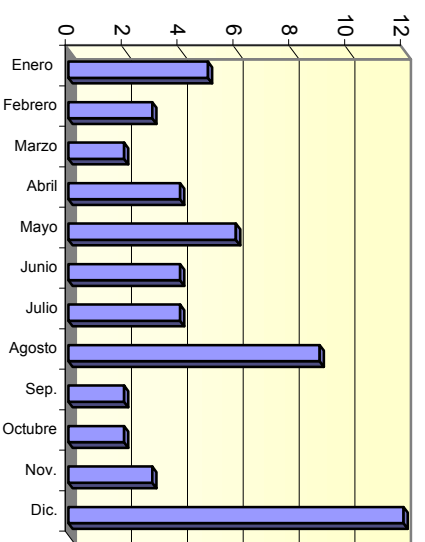
Atestados instruidos



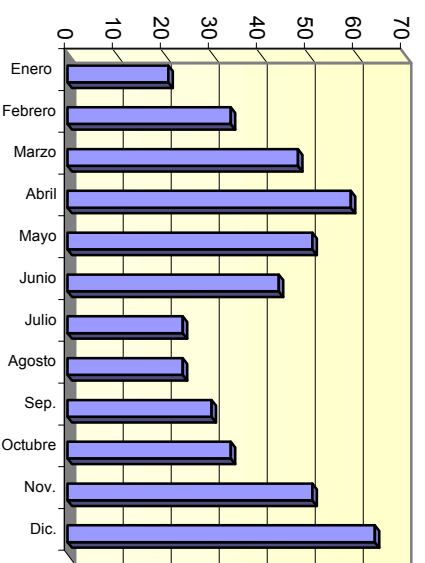
Actas por infracciones



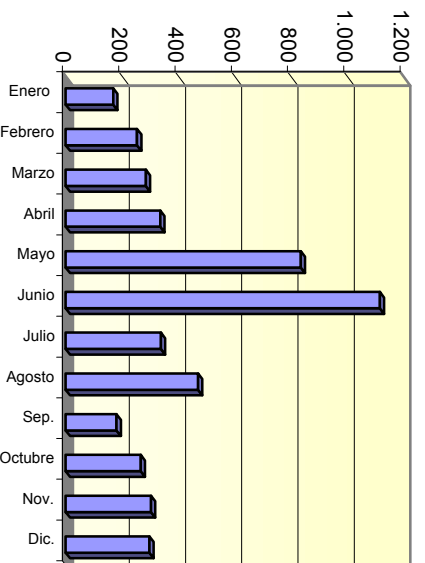
Detenidos



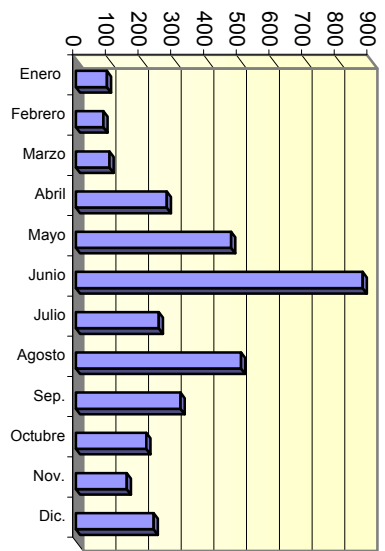
Denuncias recibidas



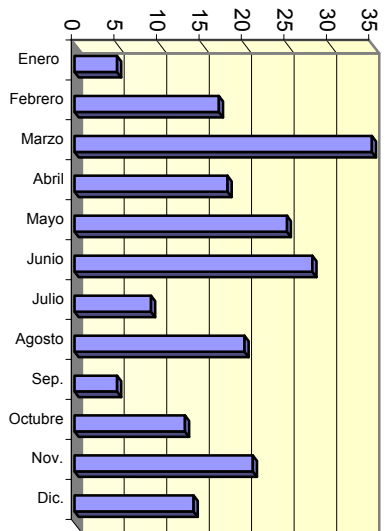
Personas identificadas



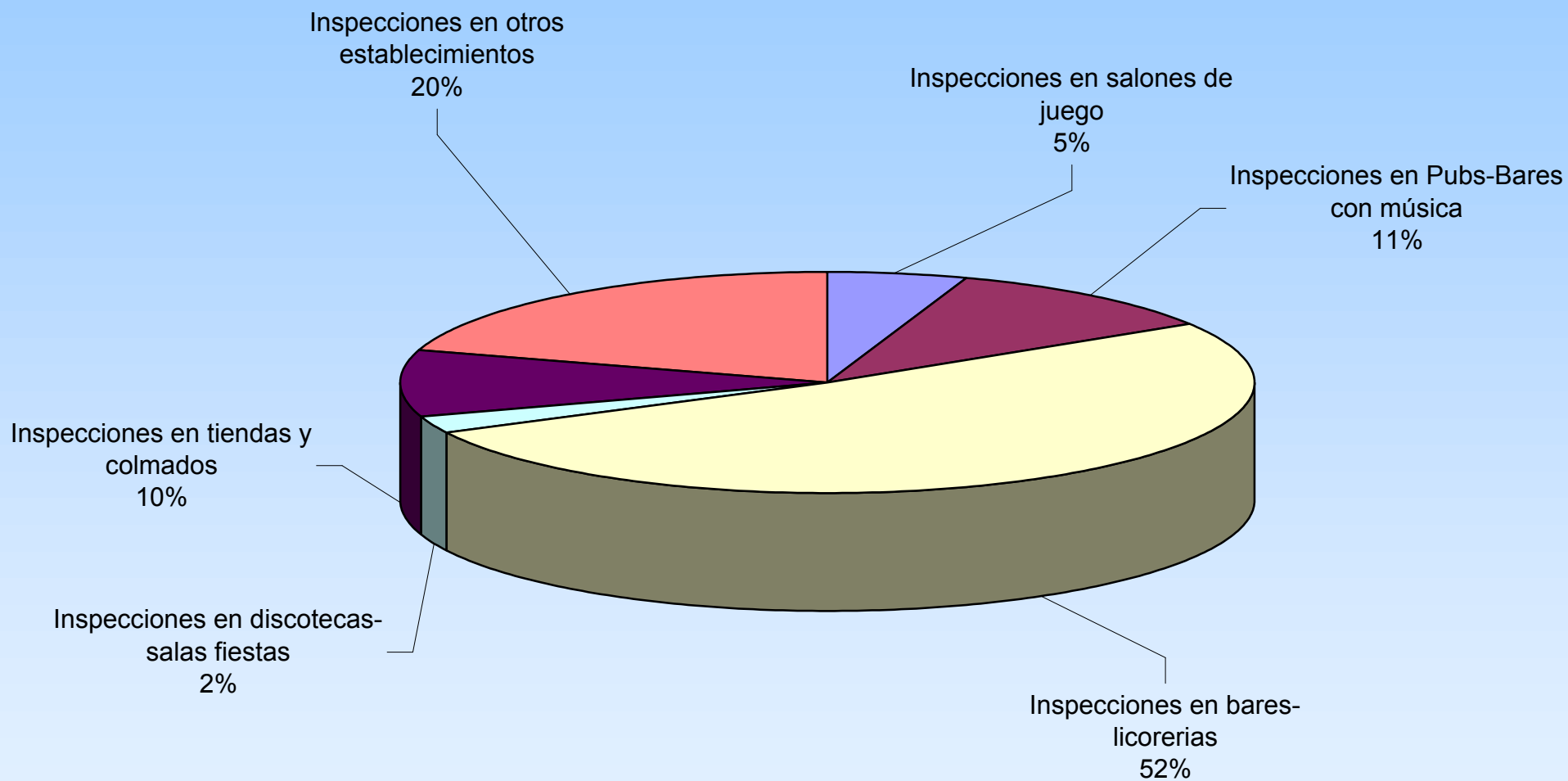
Vehículos controlados



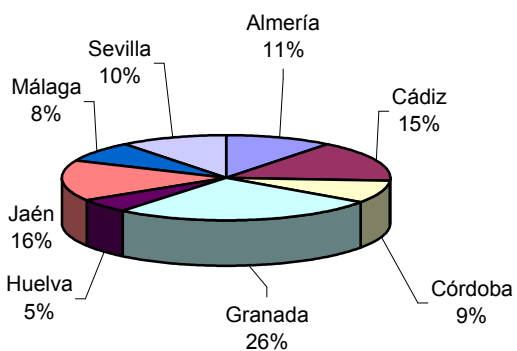
Auxilio a personas



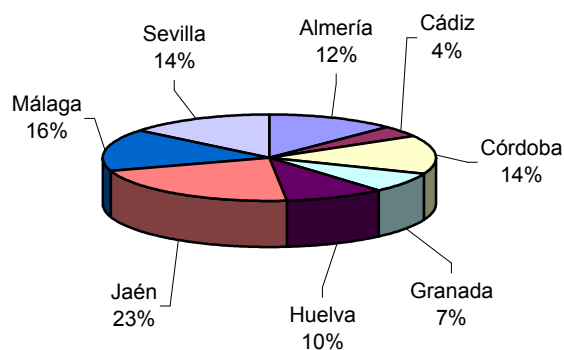
Distribución actuaciones de inspección área Espectáculos, Juegos y Actividades Recreativas



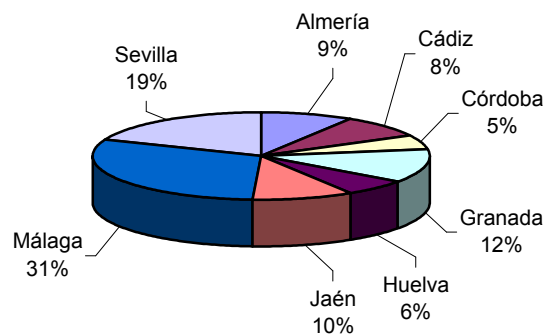
Total inspecciones realizadas



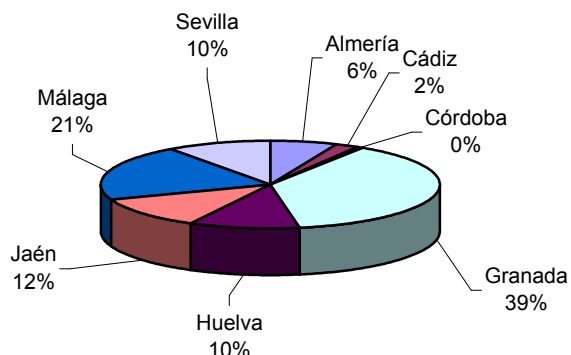
Total actas de denuncias



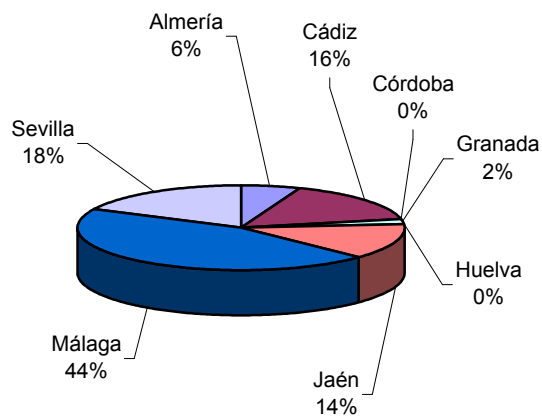
Máquinas inspeccionadas



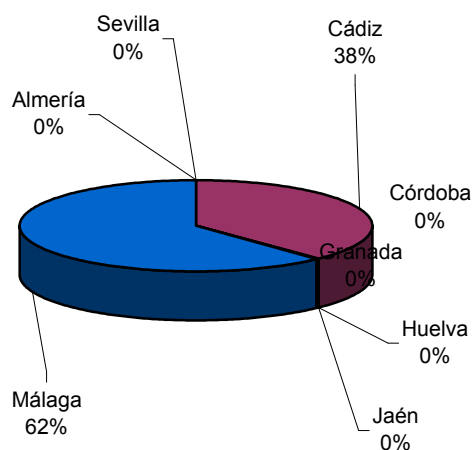
Máquinas denunciadas



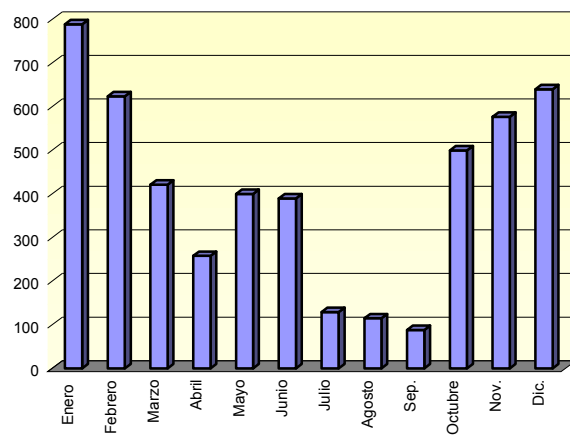
Máquinas precintadas



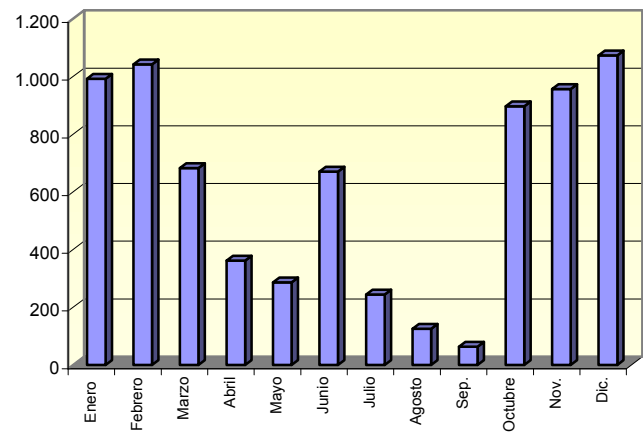
Boletos y cartones intervenidos



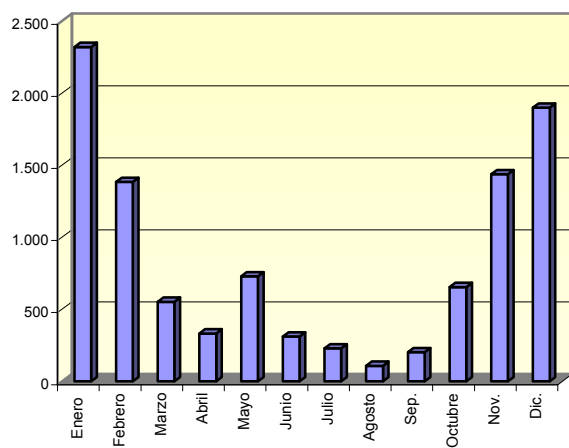
Inspecciones realizadas



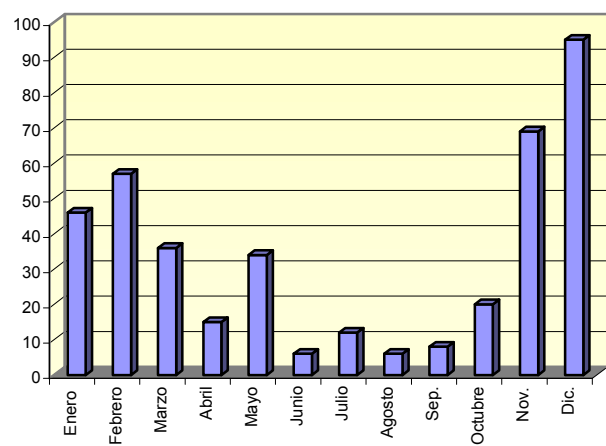
Actas de denuncias



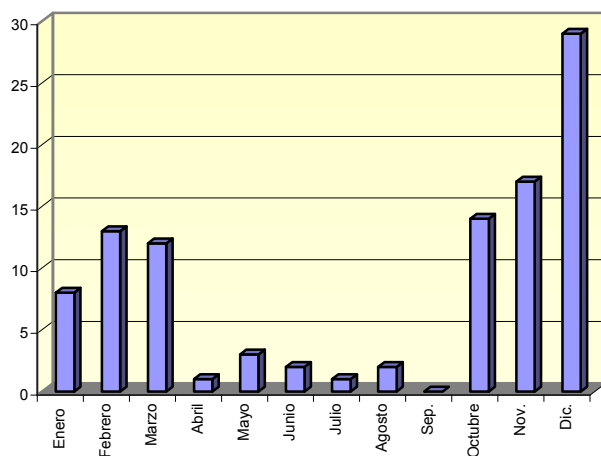
Máquinas inspeccionadas



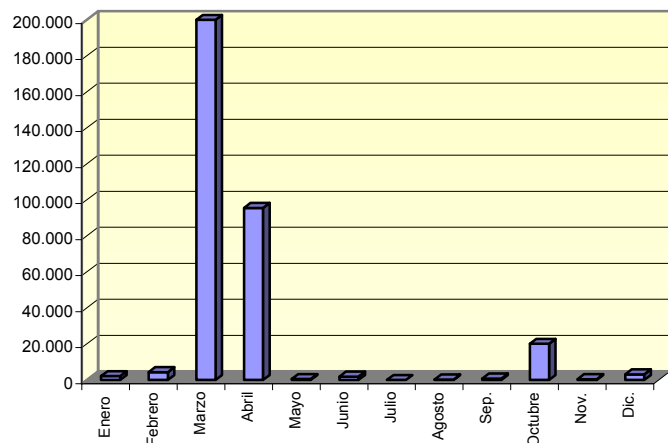
Máquinas denunciadas



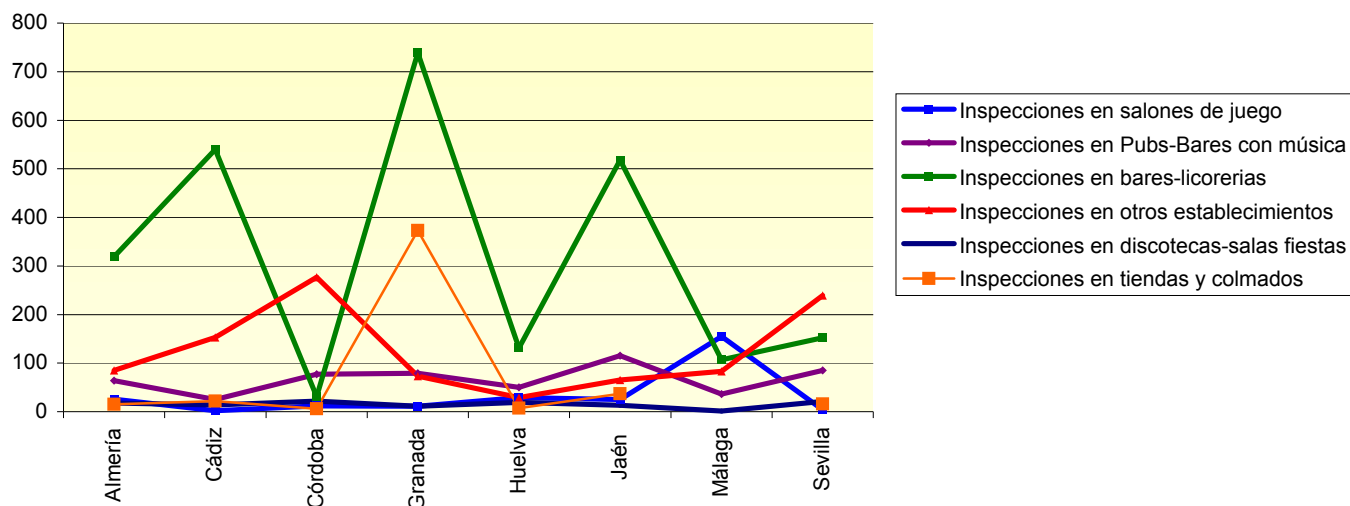
Máquinas precintadas



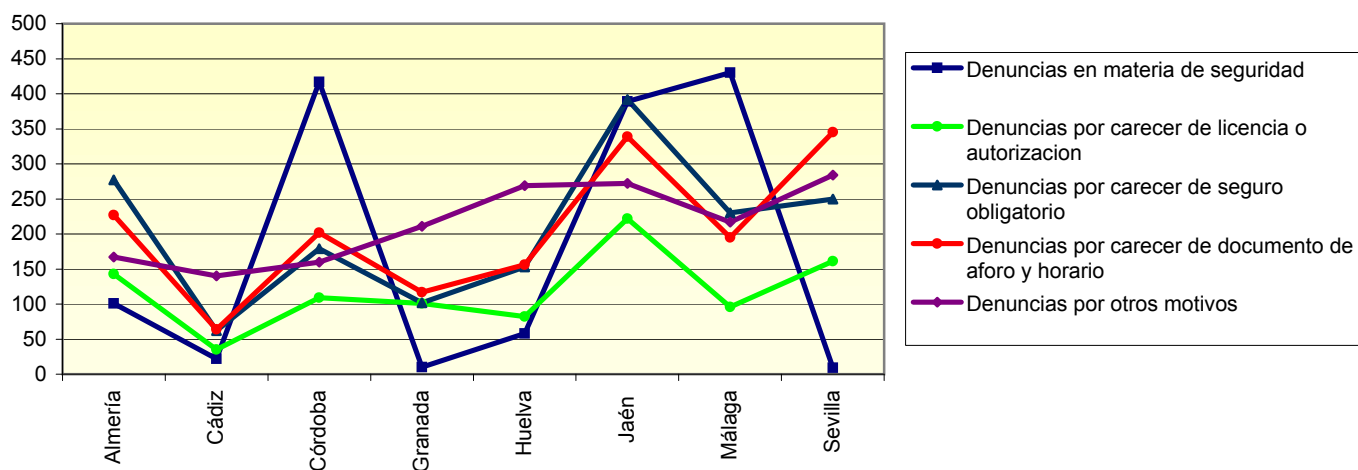
Boletos y cartones intervenidos



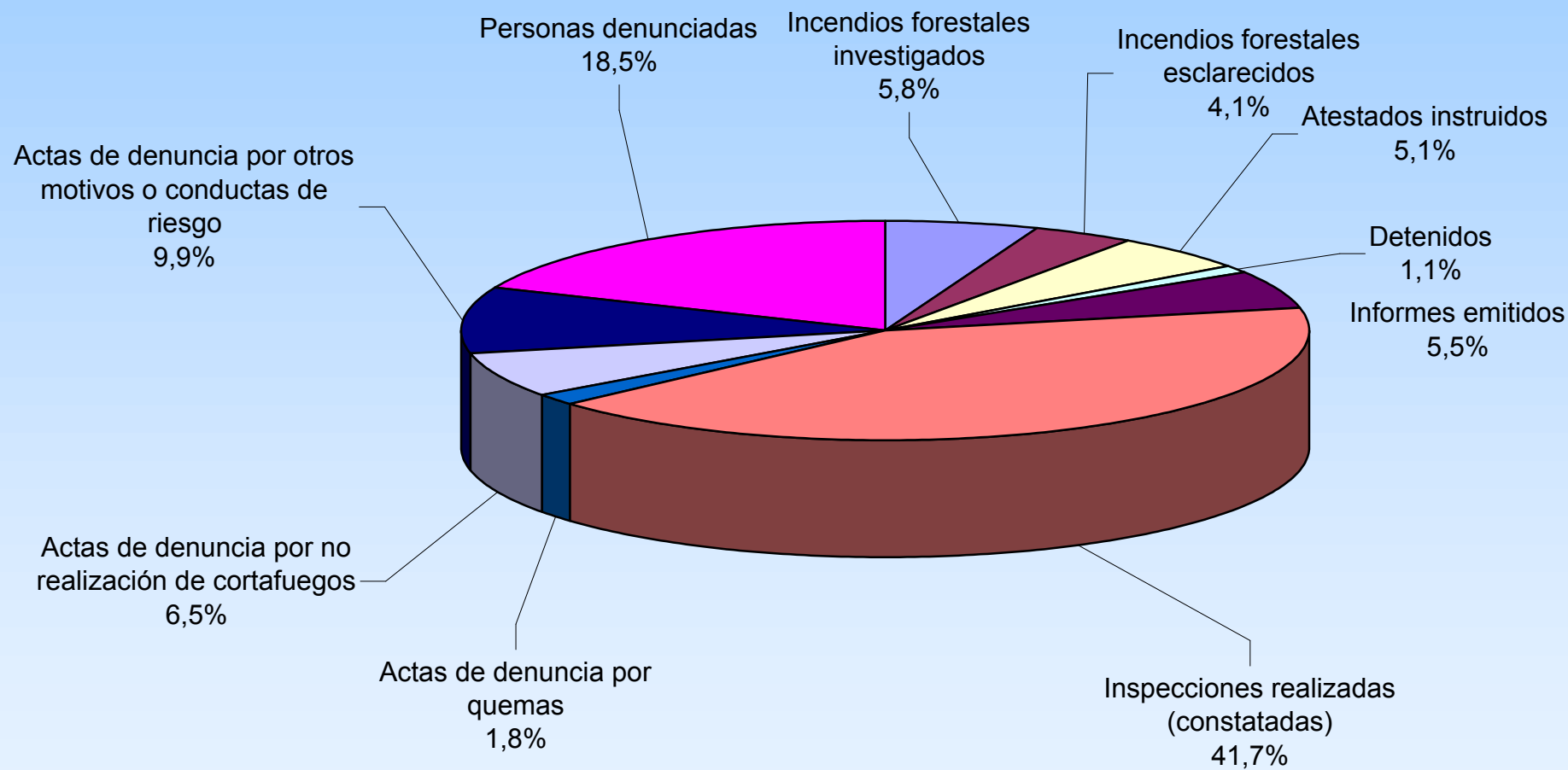
Distribución de las inspecciones realizadas por tipo de establecimiento



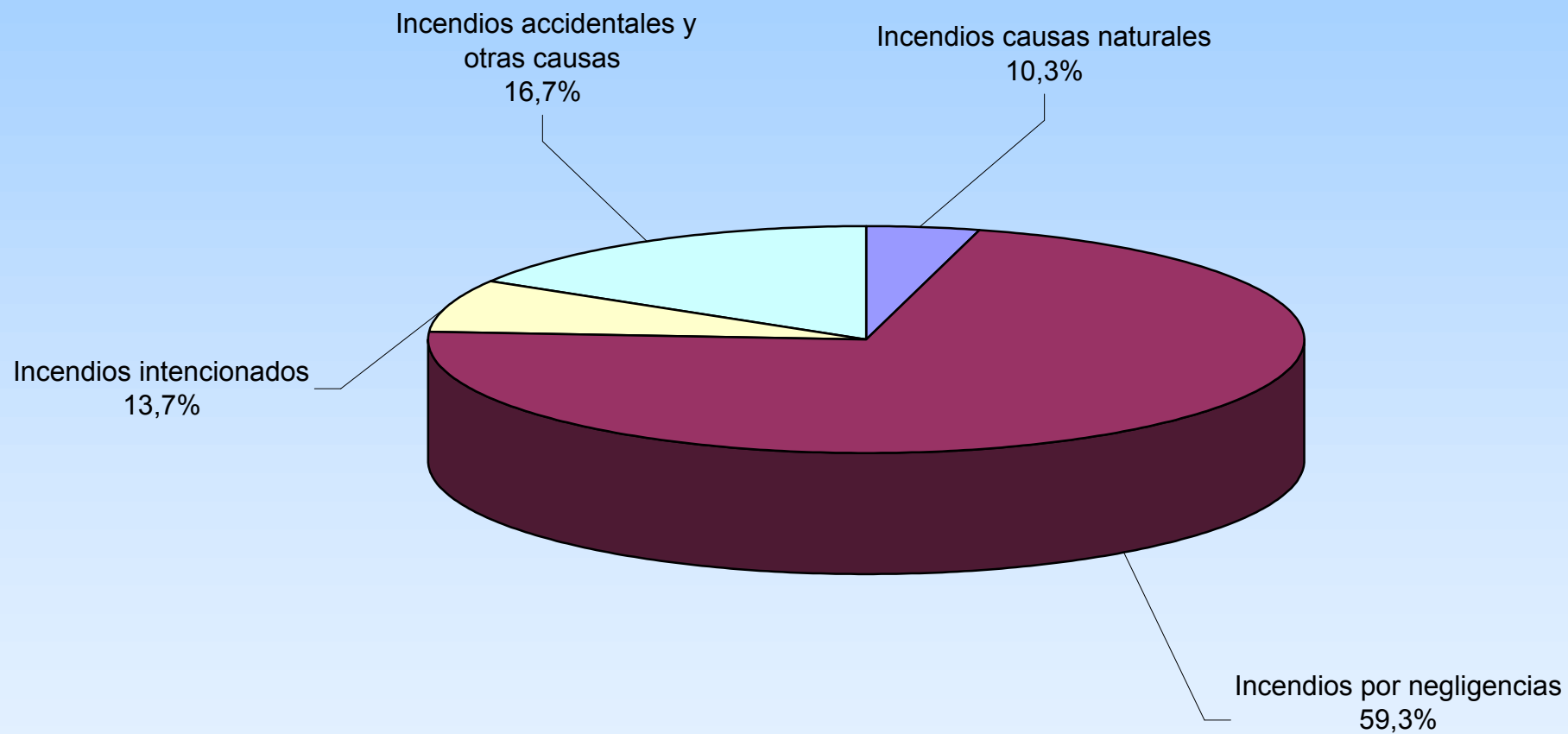
Distribución de las actas de denuncias por materia



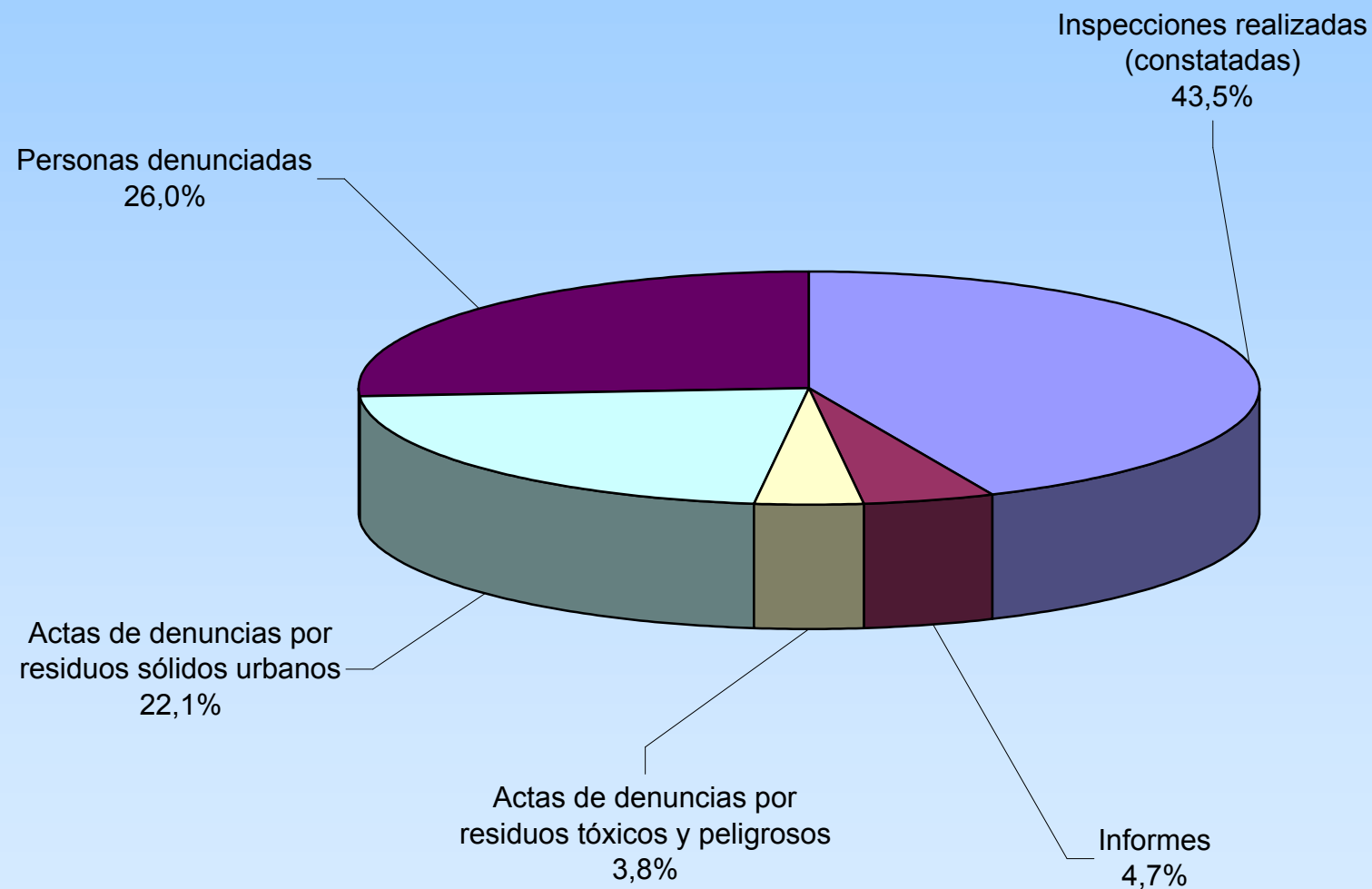
Distribución de las actuaciones más relevantes en Protección Medioambiental Incendios Forestales



Protección Medioambiental.
Causas de los incendios forestales esclarecidos

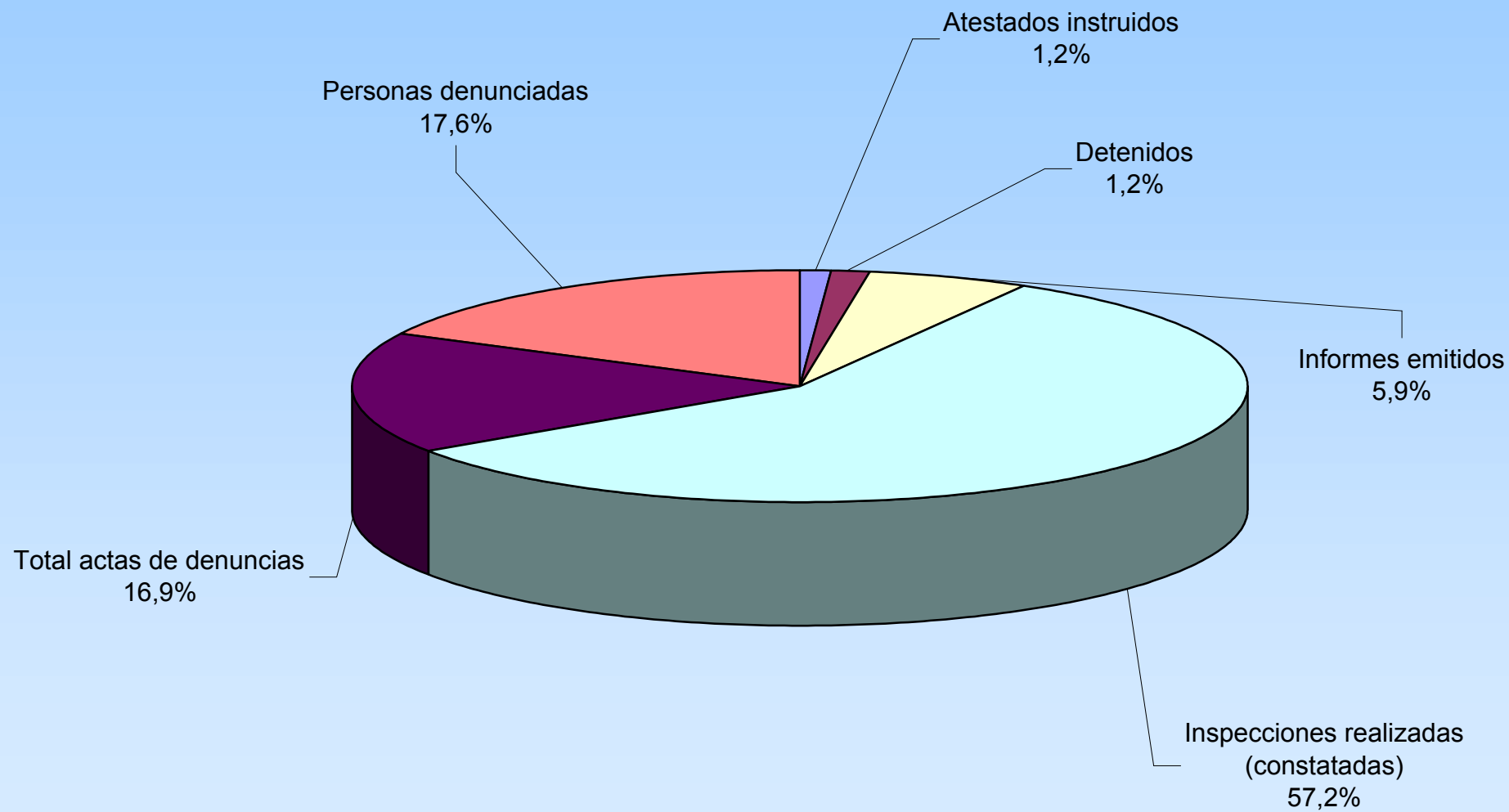


Distribución de las actuaciones más relevantes en Protección Medioambiental Vertidos

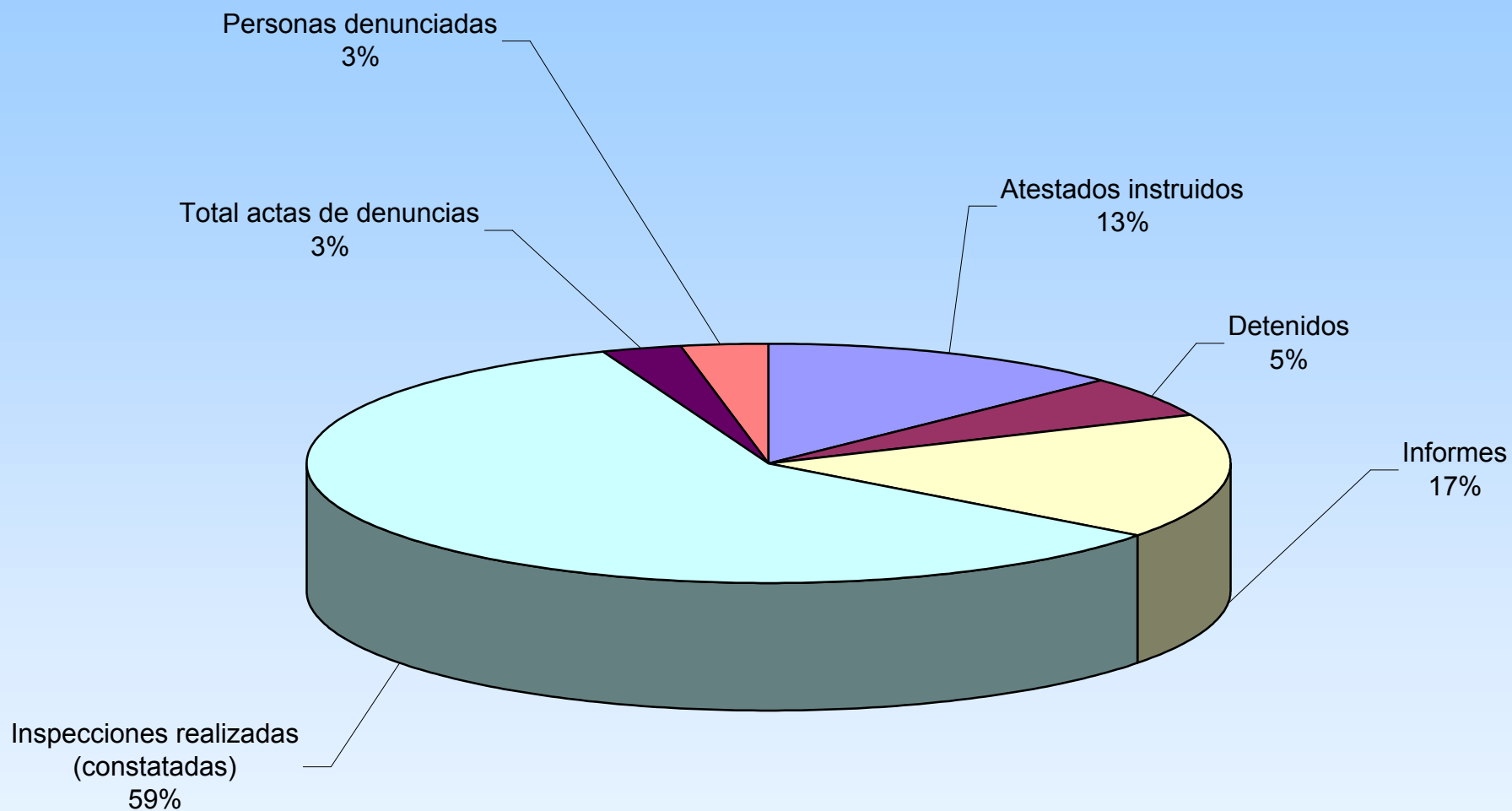


Distribución de las actuaciones más relevantes en Protección Medioambiental

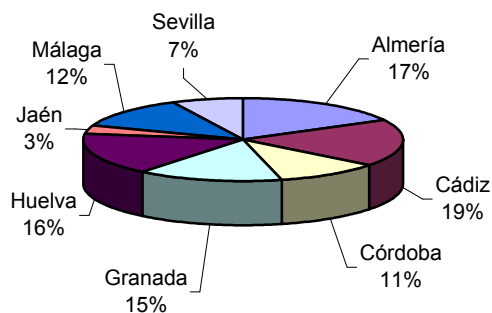
Protección de Especies y Recursos



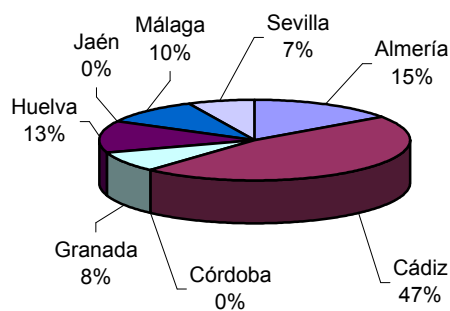
Distribución de las actuaciones más relevantes en Protección Medioambiental Ordenación del Territorio



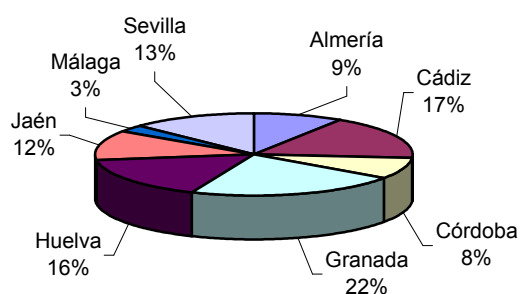
Atestados instruidos



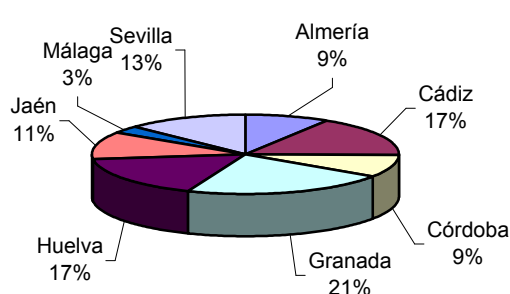
Personas Detenidas



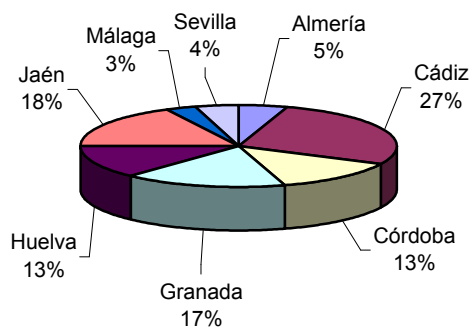
Actas de denuncias



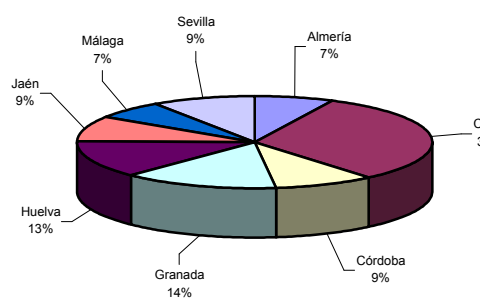
Personas Denunciadas



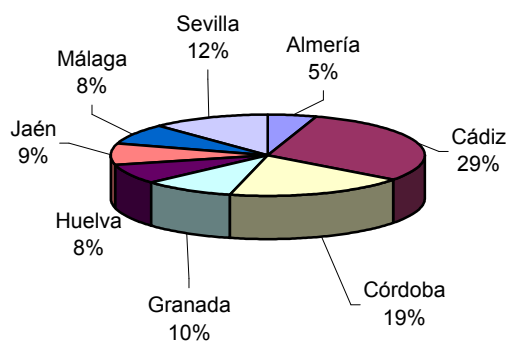
Inspecciones realizadas (constatadas)



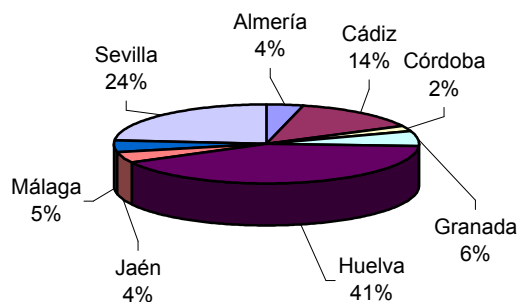
Personas identificadas



Vehículos controlados



Auxilio a Personas



Distribución de las actuaciones más relevantes en el área de Protección al Menor

