

## **Actuaciones de la Unidad de Policía en Andalucía. 2002**

### **3. Actuaciones área de Medio Ambiente**

<b>Tabla 3.1</b>	<b>Actuaciones de la Unidad de Policía por provincias. MA</b>
<b>Tabla 3.2.</b>	<b>Actuaciones de la Unidad de Policía por meses. MA</b>
<b>Tabla 3.3</b>	<b>Actuaciones de la Jefatura Provincial de Cádiz por meses. MA</b>
<b>Tabla 3.4</b>	<b>Actuaciones de la Jefatura Provincial de Córdoba por meses. MA</b>
<b>Tabla 3.5</b>	<b>Actuaciones de la Jefatura Provincial de Granada por meses. MA</b>
<b>Tabla 3.6</b>	<b>Actuaciones de la Jefatura Provincial de Huelva por meses. MA</b>
<b>Tabla 3.7</b>	<b>Actuaciones de la Jefatura Provincial de Jaén por meses. MA</b>
<b>Tabla 3.8</b>	<b>Actuaciones de la Jefatura Provincial de Málaga por meses. MA</b>
<b>Tabla 3.9</b>	<b>Actuaciones de la Jefatura Provincial de Sevilla por meses. MA</b>

### **4. Actuaciones área de Menores**

<b>Tabla 4.1</b>	<b>Actuaciones de la Unidad de Policía por provincias. M</b>
<b>Tabla 4.2</b>	<b>Actuaciones de la Unidad de Policía por meses. M</b>
<b>Tabla 4.3</b>	<b>Actuaciones de la Jefatura Provincial de Cádiz por meses. M</b>
<b>Tabla 4.4</b>	<b>Actuaciones de la Jefatura Provincial de Córdoba por meses. M</b>
<b>Tabla 4.5</b>	<b>Actuaciones de la Jefatura Provincial de Granada por meses. M</b>
<b>Tabla 4.6</b>	<b>Actuaciones de la Jefatura Provincial de Huelva por meses. M</b>
<b>Tabla 4.7</b>	<b>Actuaciones de la Jefatura Provincial de Jaén por meses. M</b>
<b>Tabla 4.8</b>	<b>Actuaciones de la Jefatura Provincial de Málaga por meses. M</b>
<b>Tabla 4.9</b>	<b>Actuaciones de la Jefatura Provincial de Sevilla por meses. M</b>

### **5. Gráficos**

<b>Gráfico 1.</b>	<b>Distribución de las Actuaciones en Medio Ambiente. Incendios Forestales</b>
<b>Gráfico 2.</b>	<b>Distribución de las Actuaciones en Medio Ambiente. Vertidos</b>
<b>Gráfico 3.</b>	<b>Distribución de las Actuaciones en Medio Ambiente. Protección de Especies Naturales</b>
<b>Gráfico 4.</b>	<b>Distribución por provincias de las Actuaciones en Medio Ambiente</b>
<b>Gráfico 5.</b>	<b>Evolución mensual de las Actuaciones en Medio Ambiente</b>
<b>Gráfico 6.</b>	<b>Evolución por Jefaturas de las Actuaciones en Medio Ambiente</b>
<b>Gráfico 7.</b>	<b>Distribución de las Actuaciones en Menores</b>
<b>Gráfico 8.</b>	<b>Distribución por provincias de las Actuaciones en Menores</b>
<b>Gráfico 9.</b>	<b>Evolución mensual de las Actuaciones en Menores</b>
<b>Gráfico 10.</b>	<b>Evolución por Jefaturas de las Actuaciones en Menores</b>

Actuaciones de la Unidad de Policía en Andalucía. 2002

3. Actuaciones en el Área de Medio Ambiente

3.1. Actuaciones de la Unidad de Policía por provincias. Incendios forestales, vertidos y protección especies naturales

Incendios Forestales	Almería	Cádiz	Córdoba	Granada	Huelva	Jaén	Málaga	Sevilla	Andalucía
Incendios forestales investigados	-	79	65	194	52	2	196	115	703
Incendios forestales esclarecidos	-	75	50	152	30	2	187	97	593
% incendios intencionados o negligentes	-	65%	86%	75%	80%	100%	88%	95%	82%
% incendios naturales o accidentales	-	35%	14%	25%	20%	0%	12%	5%	18%
Diligencias tramitadas	-	56	12	50	15	2	97	69	301
Detenidos	-	39	5	45	14	1	89	20	213
Informes emitidos	-	91	15	14	16	1	58	17	212
Inspecciones realizadas	-	944	132	535	127	5	843	148	2.734
Actas instruidas por quemas	-	173	7	59	20	-	68	15	342
Actas instruidas por no realización de cortafuegos	-	80	3	47	7	-	89	14	240
Actas instruidas por otros motivos o conductas de riesgo	-	69	3	10	3	-	36	11	132

Vertidos	Almería	Cádiz	Córdoba	Granada	Huelva	Jaén	Málaga	Sevilla	Andalucía
Diligencias tramitadas	-	-	7	-	1	-	1	-	9
Detenidos	-	27	14	-	-	-	3	-	44
Informes emitidos	-	1.469	18	5	-	1	10	2	1.505
Inspecciones realizadas	-	804	50	782	207	4	524	106	2.477
Actas instruidas por vertidos	-	84	2	140	14	1	109	62	412
Actas instruidas por infracción en vertederos y otros motivos	-	37	10	71	6	5	109	11	249

**Actuaciones de la Unidad de Policía en Andalucía. 2002**

**3. Actuaciones en el Área de Medio Ambiente**

**3.1. Actuaciones de la Unidad de Policía por provincias. Incendios forestales, vertidos y protección especies naturales**

<b>Protección especies naturales</b>	<b>Almería</b>	<b>Cádiz</b>	<b>Córdoba</b>	<b>Granada</b>	<b>Huelva</b>	<b>Jaén</b>	<b>Málaga</b>	<b>Sevilla</b>	<b>Andalucía</b>
Diligencias tramitadas	-	3	1	1	1	-	6	5	<b>17</b>
Detenidos	-	3	3	-	-	-	5	2	<b>13</b>
Informes emitidos	-	20	5	3	-	-	8	8	<b>44</b>
Inspecciones realizadas	-	525	14	211	36	-	579	291	<b>1.656</b>
Actas instruidas en relación a la flora	-	35	-	1	-	-	19	-	<b>55</b>
Actas instruidas en relación a la fauna	-	87	1	31	5	1	37	41	<b>203</b>
Actas instruidas en relación a minerales	-	19	-	-	-	-	2	-	<b>21</b>

**Actuaciones de la Unidad de Policía en Andalucía. 2002**

**3. Actuaciones en el Área de Medio Ambiente**

**3.2. Actuaciones de la Unidad de Policía por meses. Incendios forestales, vertidos y protección especies naturales**

<b>Incendios Forestales</b>	<b>Enero</b>	<b>Febrero</b>	<b>Marzo</b>	<b>Abril</b>	<b>Mayo</b>	<b>Junio</b>	<b>Julio</b>	<b>Agosto</b>	<b>Septiembre</b>	<b>Octubre</b>	<b>Noviembre</b>	<b>Diciembre</b>	<b>Andalucía</b>
<b>Incendios forestales investigados</b>	-	14	8	15	18	63	200	208	127	28	19	3	<b>703</b>
<b>Incendios forestales esclarecidos</b>	-	10	7	15	15	53	171	175	105	24	15	3	<b>593</b>
<b>% incendios intencionados o negligentes</b>	-	100%	86%	80%	100%	62%	78%	80%	95%	92%	93%	100%	<b>82%</b>
<b>% incendios naturales o accidentales</b>	-	-	14%	20%	-	38%	22%	20%	5%	8%	7%	-	<b>18%</b>
<b>Diligencias tramitadas</b>	-	7	6	6	12	28	80	76	57	16	10	3	<b>301</b>
<b>Detenidos</b>	-	14	17	10	11	33	40	49	25	6	7	1	<b>213</b>
<b>Informes emitidos</b>	4	7	11	8	11	27	46	56	16	7	17	2	<b>212</b>
<b>Inspecciones realizadas</b>	47	131	105	95	133	144	859	556	485	86	83	10	<b>2.734</b>
<b>Actas instruidas por quemas</b>	21	20	23	16	15	16	42	59	105	12	10	3	<b>342</b>
<b>Actas instruidas por no realización de cortafuegos</b>	-	1	-	1	-	8	157	50	20	2	1	-	<b>240</b>
<b>motivos o conductas de riesgo</b>	2	2	3	1	7	2	48	31	15	-	19	2	<b>132</b>

**Actuaciones de la Unidad de Policía en Andalucía. 2002**

**3. Actuaciones en el Área de Medio Ambiente**

<b>Vertidos</b>	<b>Enero</b>	<b>Febrero</b>	<b>Marzo</b>	<b>Abril</b>	<b>Mayo</b>	<b>Junio</b>	<b>Julio</b>	<b>Agosto</b>	<b>Septiembre</b>	<b>Octubre</b>	<b>Noviembre</b>	<b>Diciembre</b>	<b>Andalucía</b>
Diligencias tramitadas	-	-	3	2	-	-	1	-	1	1	1	-	<b>9</b>
Detenidos	-	-	6	1	-	-	-	-	3	4	3	-	<b>17</b>
Informes emitidos	3	6	12	7	5	6	1	7	3	3	8	2	<b>63</b>
Inspecciones realizadas	212	281	241	245	139	307	349	435	622	164	117	30	<b>3.142</b>
Actas instruidas por vertidos	32	28	22	38	22	41	28	33	105	18	31	14	<b>412</b>
Actas instruidas por infracci	8	10	6	13	27	9	18	30	110	6	8	4	<b>249</b>

**Protección especies  
naturales**

	<b>Enero</b>	<b>Febrero</b>	<b>Marzo</b>	<b>Abril</b>	<b>Mayo</b>	<b>Junio</b>	<b>Julio</b>	<b>Agosto</b>	<b>Septiembre</b>	<b>Octubre</b>	<b>Noviembre</b>	<b>Diciembre</b>	<b>Andalucía</b>
Diligencias tramitadas	-	1	-	3	1	-	2	2	2	1	2	3	<b>17</b>
Detenidos	-	1	-	2	1	-	-	1	1	1	3	3	<b>13</b>
Informes emitidos	2	2	2	4	-	-	2	4	3	2	17	6	<b>44</b>
Inspecciones realizadas	45	99	146	66	85	37	200	408	220	161	139	50	<b>1.656</b>
Actas instruidas en relación	7	3	-	-	-	-	5	20	-	19	-	1	<b>55</b>
Actas instruidas en relación	2	17	23	9	22	7	2	15	18	33	47	8	<b>203</b>
Actas instruidas en relación	-	-	-	-	-	-	19	1	1	-	-	-	<b>21</b>

**Actuaciones de la Unidad de Policía en Andalucía. 2002**

**3. Actuaciones en el Área de Medio Ambiente**

**3.3. Actuaciones de la Jefatura Provincial de Cádiz por meses. Incendios forestales, vertidos y protección especies naturales**

<b>Incendios Forestales</b>	<b>Enero</b>	<b>Febrero</b>	<b>Marzo</b>	<b>Abril</b>	<b>Mayo</b>	<b>Junio</b>	<b>Julio</b>	<b>Agosto</b>	<b>Septiembre</b>	<b>Octubre</b>	<b>Noviembre</b>	<b>Diciembre</b>	<b>Andalucía</b>
Incendios forestales investigados	-	1	3	3	4	6	24	26	10	1	1	-	<b>79</b>
Incendios forestales esclarecidos	-	1	3	3	4	6	23	25	8	1	1	-	<b>75</b>
Diligencias tramitadas	-	1	1	1	2	2	21	19	8	1	-	-	<b>56</b>
Detenidos	-	2	8	-	-	1	7	14	5	2	-	-	<b>39</b>
Informes emitidos	4	5	9	3	6	10	14	19	7	3	10	1	<b>91</b>
Inspecciones realizadas	14	64	67	39	27	28	299	163	184	37	21	1	<b>944</b>
Actas instruidas	8	10	10	3	5	11	120	52	80	7	11	5	<b>322</b>

<b>Vertidos</b>	<b>Enero</b>	<b>Febrero</b>	<b>Marzo</b>	<b>Abril</b>	<b>Mayo</b>	<b>Junio</b>	<b>Julio</b>	<b>Agosto</b>	<b>Septiembre</b>	<b>Octubre</b>	<b>Noviembre</b>	<b>Diciembre</b>	<b>Andalucía</b>
Diligencias tramitadas	-	-	-	-	-	-	-	-	-	-	-	-	-
Detenidos	-	-	-	-	-	-	-	-	-	-	-	-	-
Informes emitidos	3	4	6	-	3	5	-	1	-	-	4	1	<b>27</b>
Inspecciones realizadas	130	197	154	135	55	103	221	202	167	78	27	0	<b>1.469</b>
Actas instruidas	6	12	5	8	4	21	11	20	23	4	6	1	<b>121</b>

<b>Protección especies naturales</b>	<b>Enero</b>	<b>Febrero</b>	<b>Marzo</b>	<b>Abril</b>	<b>Mayo</b>	<b>Junio</b>	<b>Julio</b>	<b>Agosto</b>	<b>Septiembre</b>	<b>Octubre</b>	<b>Noviembre</b>	<b>Diciembre</b>	<b>Andalucía</b>
Diligencias tramitadas	-	-	-	1	-	-	-	-	-	1	-	1	<b>3</b>
Detenidos	-	-	-	1	-	-	-	-	-	1	-	1	<b>3</b>
Informes emitidos	2	-	-	4	-	-	-	-	-	-	12	2	<b>20</b>
Inspecciones realizadas	26	33	30	11	6	15	87	103	59	97	53	5	<b>525</b>
Actas instruidas	8	10	-	-	-	-	24	20	6	32	37	4	<b>141</b>

**Actuaciones de la Unidad de Policía en Andalucía. 2002**

**3. Actuaciones en el Área de Medio Ambiente**

**3.4. Actuaciones de la Jefatura Provincial de Córdoba por meses. Incendios forestales, vertidos y protección especies naturales**

<b>Incendios Forestales</b>	<b>Enero</b>	<b>Febrero</b>	<b>Marzo</b>	<b>Abril</b>	<b>Mayo</b>	<b>Junio</b>	<b>Julio</b>	<b>Agosto</b>	<b>Septiembre</b>	<b>Octubre</b>	<b>Noviembre</b>	<b>Diciembre</b>	<b>Andalucía</b>
Incendios forestales investigados	-	-	-	-	3	3	19	32	8	-	-	-	<b>65</b>
Incendios forestales esclarecidos	-	-	-	-	3	3	16	22	6	-	-	-	<b>50</b>
Diligencias tramitadas	-	-	-	-	1	1	8	1	1	-	-	-	<b>12</b>
Detenidos	-	-	-	-	3	1	1	-	-	-	-	-	<b>5</b>
Informes emitidos	-	-	-	-	3	3	2	6	1	-	-	-	<b>15</b>
Inspecciones realizadas	-	-	-	1	3	7	52	41	28	-	-	-	<b>132</b>
Actas instruidas	-	-	-	-	-	-	5	4	4	-	-	-	<b>13</b>

<b>Vertidos</b>	<b>Enero</b>	<b>Febrero</b>	<b>Marzo</b>	<b>Abril</b>	<b>Mayo</b>	<b>Junio</b>	<b>Julio</b>	<b>Agosto</b>	<b>Septiembre</b>	<b>Octubre</b>	<b>Noviembre</b>	<b>Diciembre</b>	<b>Andalucía</b>
Diligencias tramitadas	-	-	2	1	-	-	1	-	1	1	1	-	-
Detenidos	-	-	3	1	-	-	-	-	3	4	3	-	-
Informes emitidos	-	-	5	5	-	-	-	3	2	-	3	-	<b>18</b>
Inspecciones realizadas	-	-	7	2	2	-	7	10	15	1	4	2	<b>50</b>
Actas instruidas	-	-	1	-	-	-	2	5	1	-	2	1	<b>12</b>

**Protección especies naturales**

	<b>Enero</b>	<b>Febrero</b>	<b>Marzo</b>	<b>Abril</b>	<b>Mayo</b>	<b>Junio</b>	<b>Julio</b>	<b>Agosto</b>	<b>Septiembre</b>	<b>Octubre</b>	<b>Noviembre</b>	<b>Diciembre</b>	<b>Andalucía</b>
Diligencias tramitadas	-	-	-	-	-	-	-	-	-	-	1	-	<b>1</b>
Detenidos	-	-	-	-	-	-	-	-	-	-	3	-	<b>3</b>
Informes emitidos	-	-	-	-	-	-	1	1	-	-	-	3	<b>5</b>
Inspecciones realizadas	-	-	-	-	-	1	-	-	-	1	2	10	<b>14</b>
Actas instruidas	-	-	-	-	-	-	-	-	-	-	1	-	<b>1</b>

**Actuaciones de la Unidad de Policía en Andalucía. 2002**

**3. Actuaciones en el Área de Medio Ambiente**

**3.5. Actuaciones de la Jefatura Provincial de Granada por meses. Incendios forestales, vertidos y protección especies naturales**

<b>Incendios Forestales</b>	<b>Enero</b>	<b>Febrero</b>	<b>Marzo</b>	<b>Abril</b>	<b>Mayo</b>	<b>Junio</b>	<b>Julio</b>	<b>Agosto</b>	<b>Septiembre</b>	<b>Octubre</b>	<b>Noviembre</b>	<b>Diciembre</b>	<b>Andalucía</b>
Incendios forestales investigados	-	10	2	3	1	19	45	45	48	11	9	1	<b>194</b>
Incendios forestales esclarecidos	-	7	1	3	1	12	34	39	40	9	5	1	<b>152</b>
Diligencias tramitadas	-	5	1	-	1	6	14	7	7	3	5	1	<b>50</b>
Detenidos	-	9	1	-	1	5	12	6	6	2	3	-	<b>45</b>
Informes emitidos	-	1	1	1	-	-	6	2	-	-	3	-	<b>14</b>
Inspecciones realizadas	10	47	16	6	10	44	142	93	124	23	17	3	<b>535</b>
Actas instruidas	1	3	5	2	2	7	34	26	31	3	2	-	<b>116</b>

<b>Vertidos</b>	<b>Enero</b>	<b>Febrero</b>	<b>Marzo</b>	<b>Abril</b>	<b>Mayo</b>	<b>Junio</b>	<b>Julio</b>	<b>Agosto</b>	<b>Septiembre</b>	<b>Octubre</b>	<b>Noviembre</b>	<b>Diciembre</b>	<b>Andalucía</b>
Diligencias tramitadas	-	-	-	-	-	-	-	-	-	-	-	-	-
Detenidos	-	-	-	-	-	-	-	-	-	-	-	-	-
Informes emitidos	-	2	-	1	-	-	-	1	-	-	-	1	<b>5</b>
Inspecciones realizadas	43	55	55	33	13	55	72	160	232	27	23	14	<b>782</b>
Actas instruidas	11	13	9	15	5	18	16	15	95	6	5	3	<b>211</b>

<b>Protección especies naturales</b>	<b>Enero</b>	<b>Febrero</b>	<b>Marzo</b>	<b>Abril</b>	<b>Mayo</b>	<b>Junio</b>	<b>Julio</b>	<b>Agosto</b>	<b>Septiembre</b>	<b>Octubre</b>	<b>Noviembre</b>	<b>Diciembre</b>	<b>Andalucía</b>
Diligencias tramitadas	-	-	-	-	-	-	-	-	-	-	1	-	<b>1</b>
Detenidos	-	-	-	-	-	-	-	-	-	-	-	-	-
Informes emitidos	-	-	-	-	-	-	-	-	-	-	3	-	<b>3</b>
Inspecciones realizadas	6	30	47	9	-	3	27	66	15	2	6	-	<b>211</b>
Actas instruidas	-	5	10	2	-	1	1	1	9	-	1	2	<b>32</b>

**Actuaciones de la Unidad de Policía en Andalucía. 2002**

**3. Actuaciones en el Área de Medio Ambiente**

**3.6. Actuaciones de la Jefatura Provincial de Huelva por meses. Incendios forestales, vertidos y protección especies naturales**

<b>Incendios Forestales</b>	<b>Enero</b>	<b>Febrero</b>	<b>Marzo</b>	<b>Abril</b>	<b>Mayo</b>	<b>Junio</b>	<b>Julio</b>	<b>Agosto</b>	<b>Septiembre</b>	<b>Octubre</b>	<b>Noviembre</b>	<b>Diciembre</b>	<b>Andalucía</b>
Incendios forestales investigados	-	-	-	-	3	4	17	17	8	2	1	-	<b>52</b>
Incendios forestales esclarecidos	-	-	-	-	-	3	8	11	5	2	1	-	<b>30</b>
Diligencias tramitadas	-	-	-	-	-	4	2	4	4	1	-	-	<b>15</b>
Detenidos	-	-	-	-	-	6	2	4	2	-	-	-	<b>14</b>
Informes emitidos	-	-	-	-	-	-	7	9	-	-	-	-	<b>16</b>
Inspecciones realizadas	-	-	-	-	3	5	21	58	37	2	1	-	<b>127</b>
Actas instruidas	-	-	-	-	1	2	10	10	7	-	-	-	<b>30</b>

<b>Vertidos</b>	<b>Enero</b>	<b>Febrero</b>	<b>Marzo</b>	<b>Abril</b>	<b>Mayo</b>	<b>Junio</b>	<b>Julio</b>	<b>Agosto</b>	<b>Septiembre</b>	<b>Octubre</b>	<b>Noviembre</b>	<b>Diciembre</b>	<b>Andalucía</b>
Diligencias tramitadas	-	-	-	1	-	-	-	-	-	-	-	-	-
Detenidos	-	-	-	-	-	-	-	-	-	-	-	-	-
Informes emitidos	-	-	-	-	-	-	-	-	-	-	-	-	-
Inspecciones realizadas	-	-	-	2	-	109	9	18	15	30	23	1	<b>207</b>
Actas instruidas	-	-	-	-	-	-	2	7	3	-	7	1	<b>20</b>

**Protección especies naturales**

	<b>Enero</b>	<b>Febrero</b>	<b>Marzo</b>	<b>Abril</b>	<b>Mayo</b>	<b>Junio</b>	<b>Julio</b>	<b>Agosto</b>	<b>Septiembre</b>	<b>Octubre</b>	<b>Noviembre</b>	<b>Diciembre</b>	<b>Andalucía</b>
Diligencias tramitadas	-	-	-	-	-	-	-	-	1	-	-	-	<b>1</b>
Detenidos	-	-	-	-	-	-	-	-	-	-	-	-	-
Informes emitidos	-	-	-	-	-	-	-	-	-	-	-	-	-
Inspecciones realizadas	-	-	-	-	-	-	5	4	20	5	-	2	<b>36</b>
Actas instruidas	-	-	-	-	-	-	-	3	-	-	-	2	<b>5</b>

## Actuaciones de la Unidad de Policía en Andalucía. 2002

### 3. Actuaciones en el Área de Medio Ambiente

### 3.7. Actuaciones de la Jefatura Provincial de Jaén por meses. Incendios forestales, vertidos y protección especies naturales

[illegible]

<b>Vertidos</b>	Enero	Febrero	Marzo	Abril	Mayo	Junio	Julio	Agosto	Septiembre	Octubre	Noviembre	Diciembre	<b>Andalucía</b>
<b>Diligencias tramitadas</b>	-	-	-	-	-	-	-	-	-	-	-	-	-
<b>Detenidos</b>	-	-	-	-	-	-	-	-	-	-	-	-	-
<b>Informes emitidos</b>	-	-	-	-	-	-	-	-	-	-	1	-	<b>1</b>
<b>Inspecciones realizadas</b>	-	-	-	-	-	-	-	-	-	-	4	-	<b>4</b>
<b>Actas instruidas</b>	-	-	-	-	-	-	-	-	-	-	4	2	<b>6</b>

[illegible]

**Actuaciones de la Unidad de Policía en Andalucía. 2002**

**3. Actuaciones en el Área de Medio Ambiente**

**3.8. Actuaciones de la Jefatura Provincial de Málaga por meses. Incendios forestales, vertidos y protección especies naturales**

<b>Incendios Forestales</b>	<b>Enero</b>	<b>Febrero</b>	<b>Marzo</b>	<b>Abril</b>	<b>Mayo</b>	<b>Junio</b>	<b>Julio</b>	<b>Agosto</b>	<b>Septiembre</b>	<b>Octubre</b>	<b>Noviembre</b>	<b>Diciembre</b>	<b>Andalucía</b>
Incendios forestales investigados	-	2	3	9	7	25	72	51	16	7	3	1	<b>196</b>
Incendios forestales esclarecidos	-	2	3	9	7	25	69	45	15	8	3	1	<b>187</b>
Diligencias tramitadas	-	1	4	5	8	12	23	19	15	6	3	1	<b>97</b>
Detenidos	-	3	8	10	7	16	15	19	7	1	2	1	<b>89</b>
Informes emitidos	-	1	1	4	2	13	12	16	2	4	2	1	<b>58</b>
Inspecciones realizadas	23	19	22	47	15	59	318	185	92	24	35	4	<b>843</b>
Actas instruidas	14	10	11	11	3	5	61	43	15	4	16	-	<b>193</b>

<b>Vertidos</b>	<b>Enero</b>	<b>Febrero</b>	<b>Marzo</b>	<b>Abril</b>	<b>Mayo</b>	<b>Junio</b>	<b>Julio</b>	<b>Agosto</b>	<b>Septiembre</b>	<b>Octubre</b>	<b>Noviembre</b>	<b>Diciembre</b>	<b>Andalucía</b>
Diligencias tramitadas	-	-	1	-	-	-	-	-	-	-	-	-	<b>1</b>
Detenidos	-	-	3	-	-	-	-	-	-	-	-	-	<b>3</b>
Informes emitidos	-	-	1	1	2	1	1	1	-	3	-	-	<b>10</b>
Inspecciones realizadas	32	21	9	49	64	38	38	41	176	25	26	5	<b>524</b>
Actas instruidas	19	7	5	13	38	9	13	14	78	13	7	2	<b>218</b>

**Protección especies naturales**

	<b>Enero</b>	<b>Febrero</b>	<b>Marzo</b>	<b>Abril</b>	<b>Mayo</b>	<b>Junio</b>	<b>Julio</b>	<b>Agosto</b>	<b>Septiembre</b>	<b>Octubre</b>	<b>Noviembre</b>	<b>Diciembre</b>	<b>Andalucía</b>
Diligencias tramitadas	-	1	-	2	1	-	-	1	-	-	-	1	<b>6</b>
Detenidos	-	1	-	1	1	-	-	1	-	-	-	1	<b>5</b>
Informes emitidos	-	1	1	-	-	-	1	2	1	2	-	-	<b>8</b>
Inspecciones realizadas	13	34	30	35	7	17	63	169	110	56	30	15	<b>579</b>
Actas instruidas	1	5	2	7	1	5	1	9	4	20	3	-	<b>58</b>

**Actuaciones de la Unidad de Policía en Andalucía. 2002**

**3. Actuaciones en el Área de Medio Ambiente**

**3.9. Actuaciones de la Jefatura Provincial de Sevilla por meses. Incendios forestales, vertidos y protección especies naturales**

<b>Incendios Forestales</b>	<b>Enero</b>	<b>Febrero</b>	<b>Marzo</b>	<b>Abril</b>	<b>Mayo</b>	<b>Junio</b>	<b>Julio</b>	<b>Agosto</b>	<b>Septiembre</b>	<b>Octubre</b>	<b>Noviembre</b>	<b>Diciembre</b>	<b>Andalucía</b>
Incendios forestales investigados	-	1	-	-	-	6	23	37	37	7	4	-	<b>115</b>
Incendios forestales esclarecidos	-	-	-	-	-	4	21	33	31	4	4	-	<b>97</b>
Diligencias tramitadas	-	-	-	-	-	3	12	26	22	5	1	-	<b>69</b>
Detenidos	-	-	-	-	-	4	3	6	5	1	1	-	<b>20</b>
Informes emitidos	-	-	-	-	-	1	5	4	6	-	1	-	<b>17</b>
Inspecciones realizadas	-	1	-	2	75	1	27	16	20	-	6	-	<b>148</b>
Actas instruidas	-	-	-	2	11	1	17	5	3	-	1	-	<b>40</b>

<b>Vertidos</b>	<b>Enero</b>	<b>Febrero</b>	<b>Marzo</b>	<b>Abril</b>	<b>Mayo</b>	<b>Junio</b>	<b>Julio</b>	<b>Agosto</b>	<b>Septiembre</b>	<b>Octubre</b>	<b>Noviembre</b>	<b>Diciembre</b>	<b>Andalucía</b>
Diligencias tramitadas	-	-	-	-	-	-	-	-	-	-	-	-	-
Detenidos	-	-	-	-	-	-	-	-	-	-	-	-	-
Informes emitidos	-	-	-	-	-	-	-	1	1	-	-	-	<b>2</b>
Inspecciones realizadas	7	8	16	24	5	2	2	4	17	3	10	8	<b>106</b>
Actas instruidas	4	6	8	15	2	2	2	2	15	1	8	8	<b>73</b>

<b>Protección especies naturales</b>	<b>Enero</b>	<b>Febrero</b>	<b>Marzo</b>	<b>Abril</b>	<b>Mayo</b>	<b>Junio</b>	<b>Julio</b>	<b>Agosto</b>	<b>Septiembre</b>	<b>Octubre</b>	<b>Noviembre</b>	<b>Diciembre</b>	<b>Andalucía</b>
Diligencias tramitadas	-	-	-	-	-	-	2	1	1	-	-	1	<b>5</b>
Detenidos	-	-	-	-	-	-	-	-	1	-	-	1	-
Informes emitidos	-	1	1	-	-	-	-	1	2	-	2	1	-
Inspecciones realizadas	-	2	39	11	72	1	18	66	16	-	48	18	<b>291</b>
Actas instruidas	-	-	11	-	21	1	-	3	-	-	5	-	<b>41</b>

**Actuaciones de la Unidad de Policía en Andalucía. 2002**

**4. Actuaciones en el Área de Menores**

**4.1. Actuaciones de la Unidad de Policía por provincias**

	Almería	Cádiz	Córdoba	Granada	Huelva	Jaén	Málaga	Sevilla	Andalucía
Menores retirados	-	107	20	70	9	6	354	23	<b>589</b>
Denuncias por situación de riesgo	-	331	47	61	4	-	178	34	<b>655</b>
Informes de protección	-	276	336	399	93	7	349	1.432	<b>2.892</b>
Diligencias tramitadas	-	146	50	29	15	-	8	38	<b>286</b>
Detenidos	-	17	15	13	7	-	12	50	<b>114</b>
Menores extranjeros con expedientes de protección	-	152	32	89	3	-	218	-	<b>494</b>
Actuaciones a requerimiento judicial de menores	-	22	1	40	11	-	46	1	<b>121</b>
Menores trasladados	-	230	71	166	12	2	511	255	<b>1.247</b>
Actuaciones motivadas por absentismo escolar	-	213	-	20	4	-	-	-	<b>237</b>

**Actuaciones de la Unidad de Policía en Andalucía. 2002**

**4. Actuaciones en el Área de Menores**

**4.2. Actuaciones de la Unidad de Policía por provincias**

	Enero	Febrero	Marzo	Abril	Mayo	Junio	Julio	Agosto	Septiembre	Octubre	Noviembre	Diciembre	Andalucía
<b>Menores retirados</b>	47	51	36	53	60	37	63	63	51	58	40	30	<b>589</b>
<b>Denuncias por situación de riesgo</b>	53	73	45	79	70	72	25	40	37	59	54	48	<b>655</b>
<b>Informes de protección</b>	260	216	256	259	268	243	252	165	208	275	253	237	<b>2.892</b>
<b>Diligencias tramitadas</b>	14	41	25	35	23	24	18	13	23	22	28	20	<b>286</b>
<b>Detenidos</b>	2	3	4	11	13	8	16	7	14	11	16	9	<b>114</b>
<b>Menores extranjeros con expedientes de protección</b>	23	25	34	42	32	120	37	47	45	42	16	31	<b>494</b>
<b>Actuaciones a requerimiento judicial de menores</b>	12	13	7	20	5	12	14	11	9	3	12	3	<b>121</b>
<b>Menores trasladados</b>	71	124	119	130	128	102	104	127	96	98	64	84	<b>1.247</b>
<b>Actuaciones motivadas por absentismo escolar</b>	49	54	37	23	31	5	-	-	9	17	8	4	<b>237</b>

**Actuaciones de la Unidad de Policía en Andalucía. 2002**

**4. Actuaciones en el Área de Menores**

**4.3. Actuaciones de la Jefatura Provincial de Cádiz por meses**

	Enero	Febrero	Marzo	Abril	Mayo	Junio	Julio	Agosto	Septiembre	Octubre	Noviembre	Diciembre	Andalucía
<b>Menores retirados</b>	5	15	7	11	19	15	8	9	4	6	7	1	<b>107</b>
<b>Denuncias por situación de riesgo</b>	26	54	27	33	36	40	7	21	15	28	19	25	<b>331</b>
<b>Informes de protección</b>	25	42	44	31	31	11	15	12	17	13	9	26	<b>276</b>
<b>Diligencias tramitadas</b>	9	33	19	18	13	11	9	6	9	7	9	3	<b>146</b>
<b>Detenidos</b>	-	1	2	2	4	1	5	1	-	-	1	-	<b>17</b>
<b>Menores extranjeros con expedientes de protección</b>	1	5	1	10	15	86	5	8	10	5	1	5	<b>152</b>
<b>Actuaciones a requerimiento judicial de menores</b>	2	4	1	1	-	1	1	3	1	3	3	2	<b>22</b>
<b>Menores trasladados</b>	11	23	14	17	42	39	16	20	9	13	11	15	<b>230</b>
<b>Actuaciones motivadas por absentismo escolar</b>	49	41	35	14	31	5	-	-	9	17	8	4	<b>213</b>

## Actuaciones de la Unidad de Policía en Andalucía. 2002

#### 4. Actuaciones en el Área de Menores

#### 4.4. Actuaciones de la Jefatura Provincial de Córdoba por meses

[illegible]





## Actuaciones de la Unidad de Policía en Andalucía. 2002

#### 4. Actuaciones en el Área de Menores

#### 4.7. Actuaciones de la Jefatura Provincial de Jaén por meses

[illegible]

## Actuaciones de la Unidad de Policía en Andalucía. 2002

#### 4. Actuaciones en el Área de Menores

#### 4.8. Actuaciones de la Jefatura Provincial de Málaga por meses

[illegible]

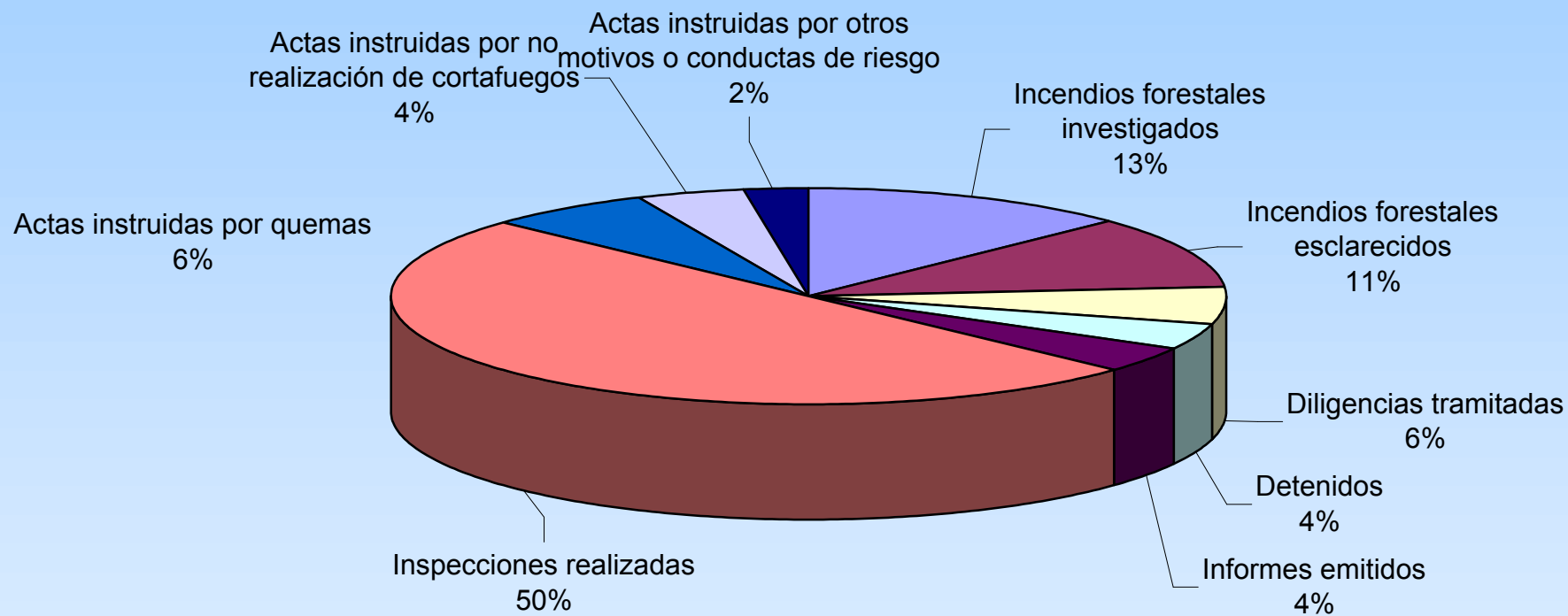
## Actuaciones de la Unidad de Policía en Andalucía. 2002

#### 4. Actuaciones en el Área de Menores

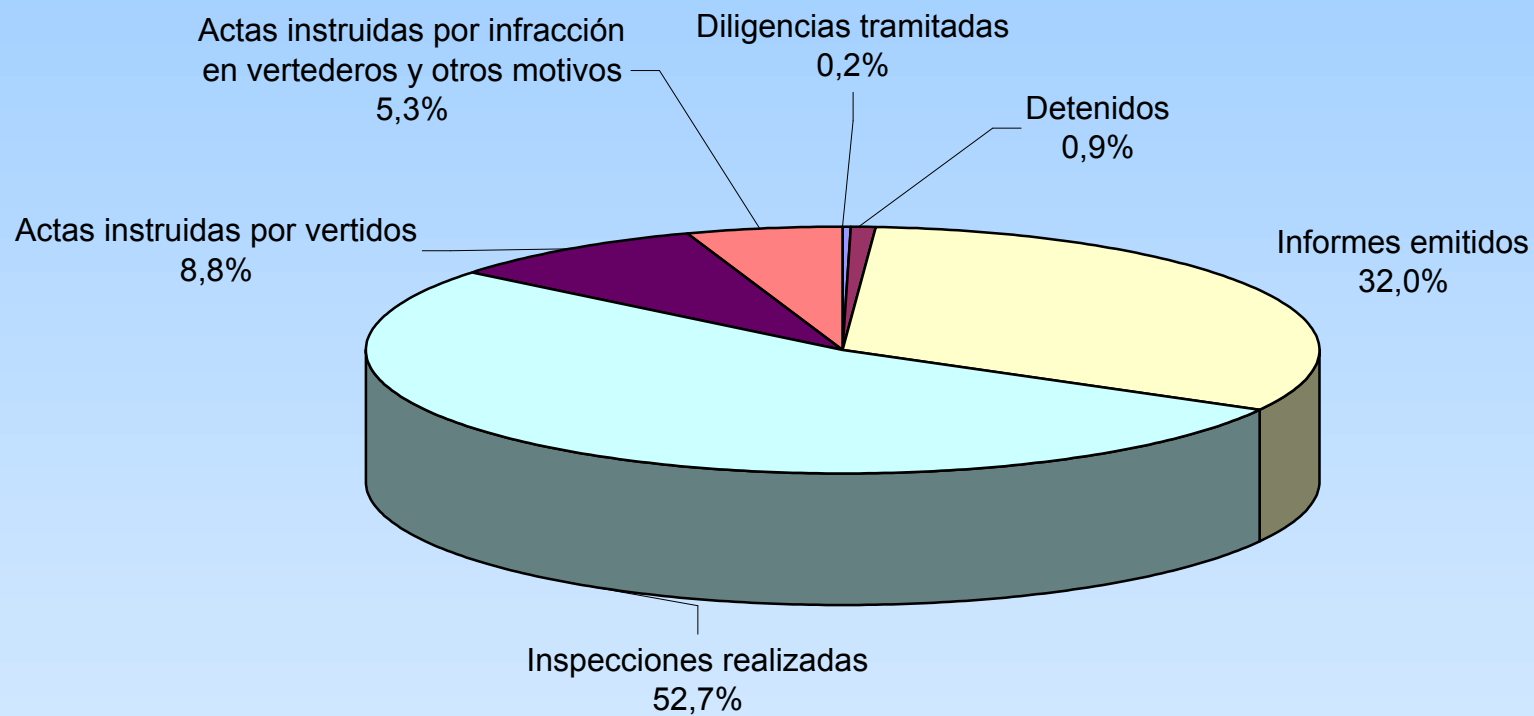
#### 4.9. Actuaciones de la Jefatura Provincial de Sevilla por meses

[illegible]

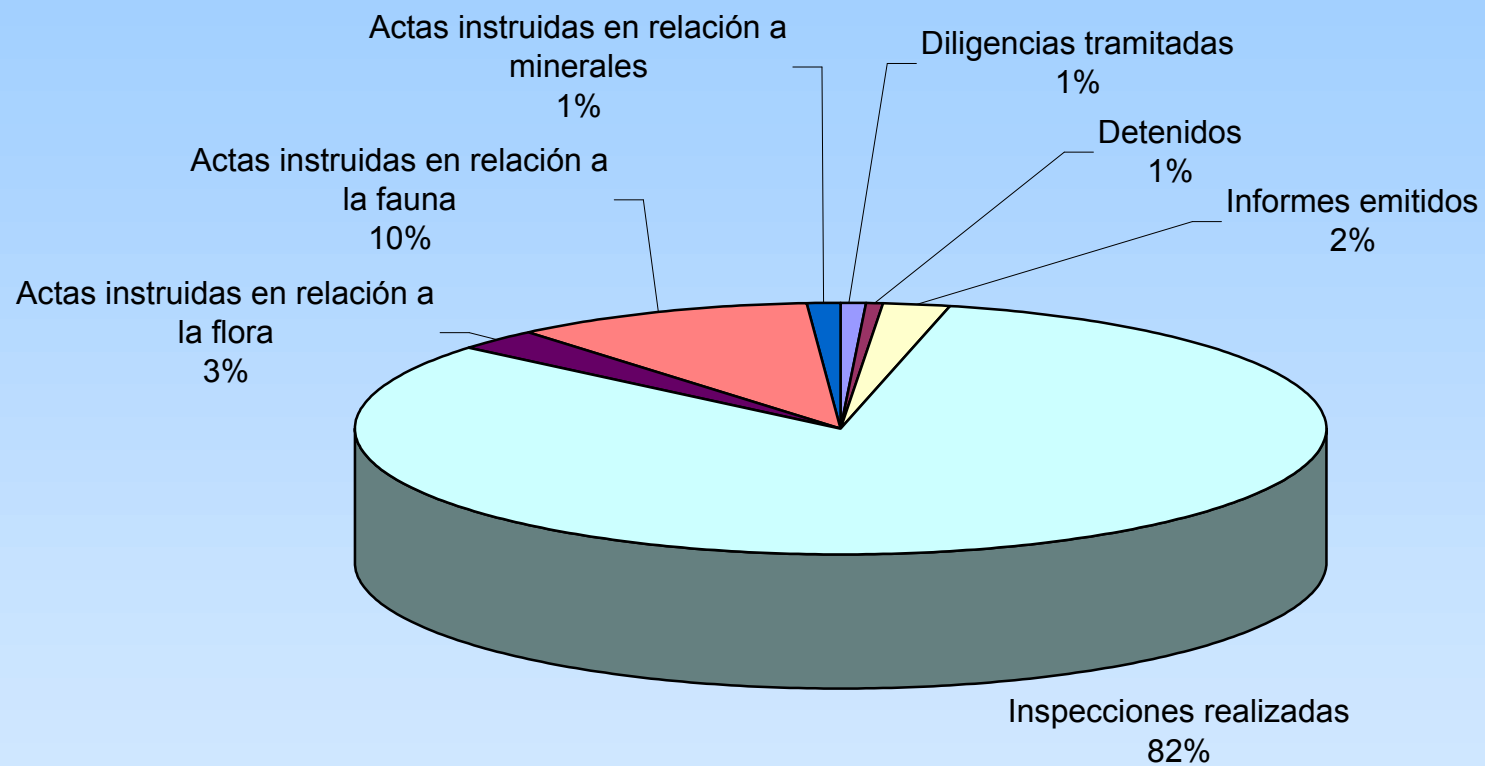
## Distribución de las Actuaciones en Medio Ambiente Incendios Forestales



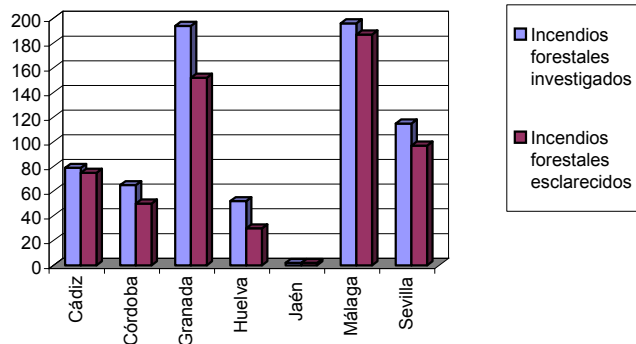
## Distribución de las Actuaciones en Medio Ambiente Vertidos



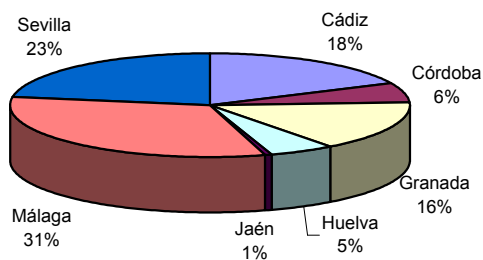
## Distribución de las Actuaciones en Medio Ambiente Protección de Especies Naturales



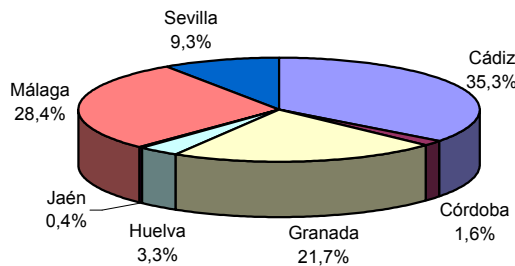
Incendios Forestales



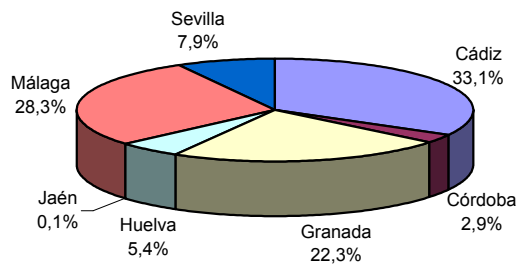
Diligencias tramitadas



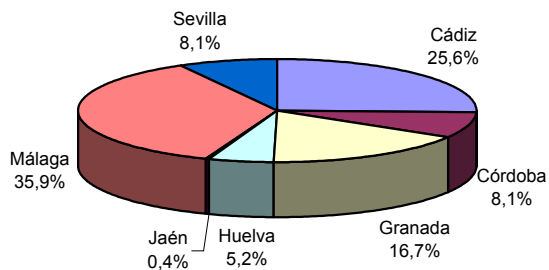
Actas instruidas



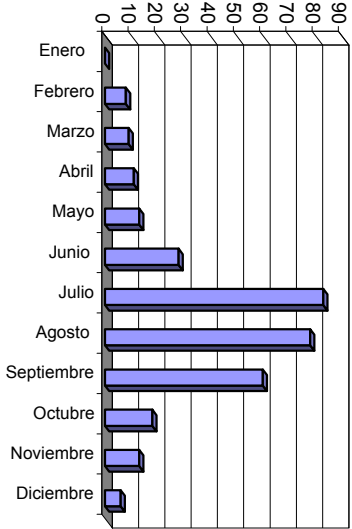
Inspecciones realizadas



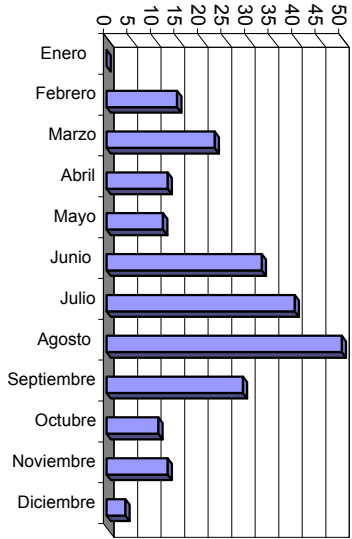
Detenidos



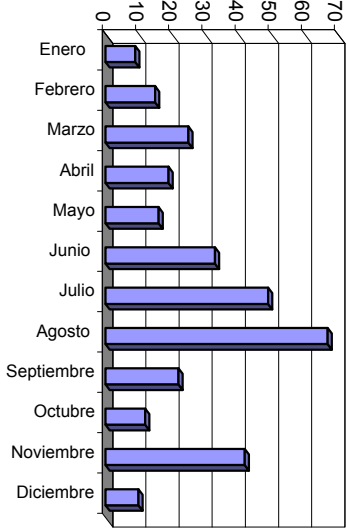
Diligencias tramitadas



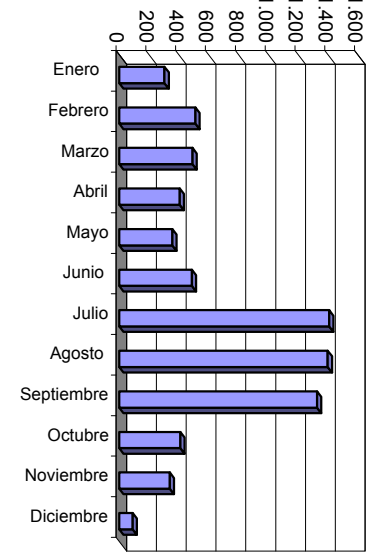
Detenidos



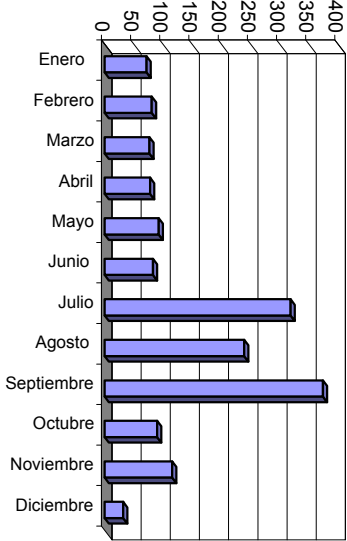
Informes emitidos



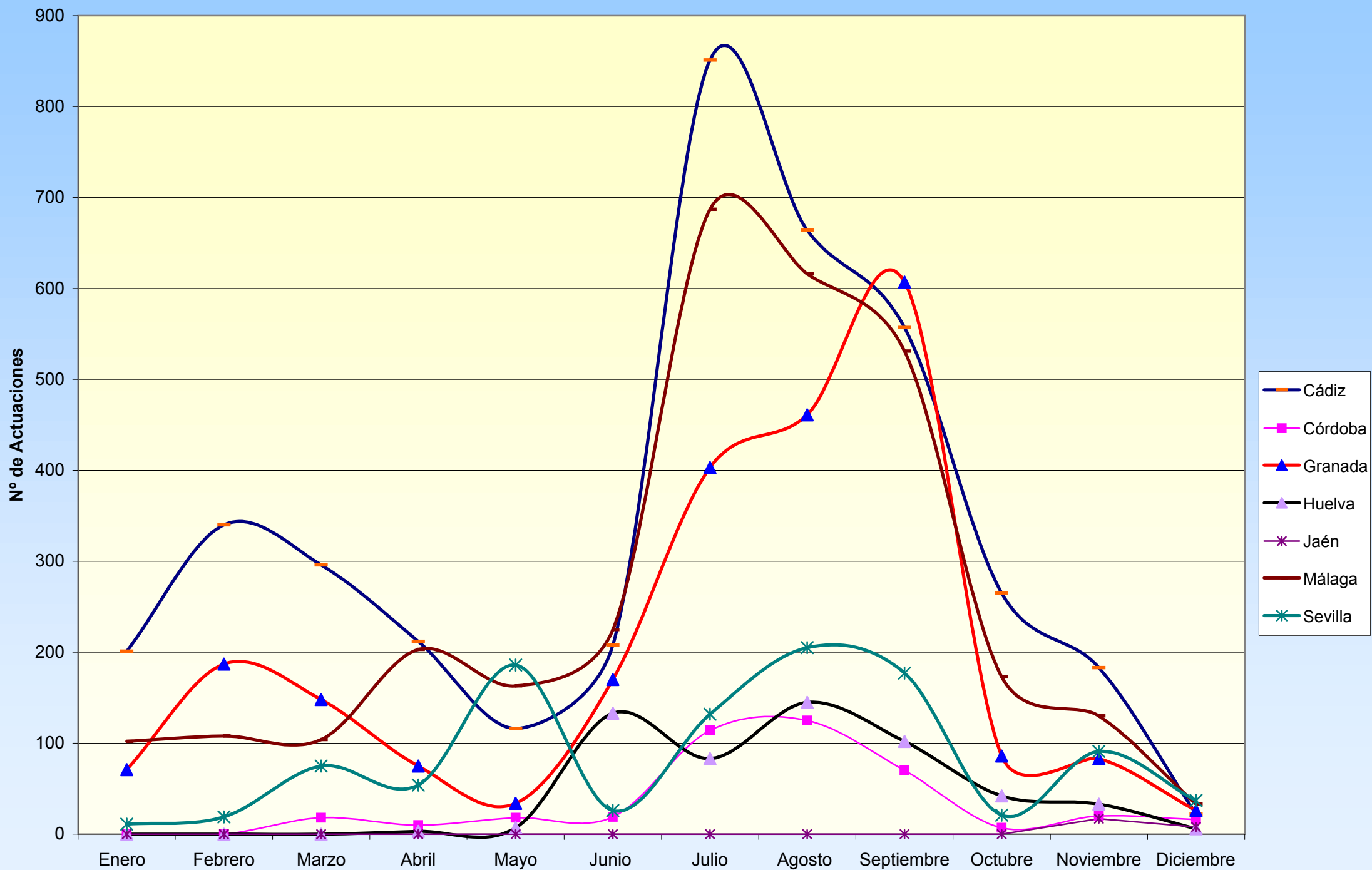
Inspecciones realizadas



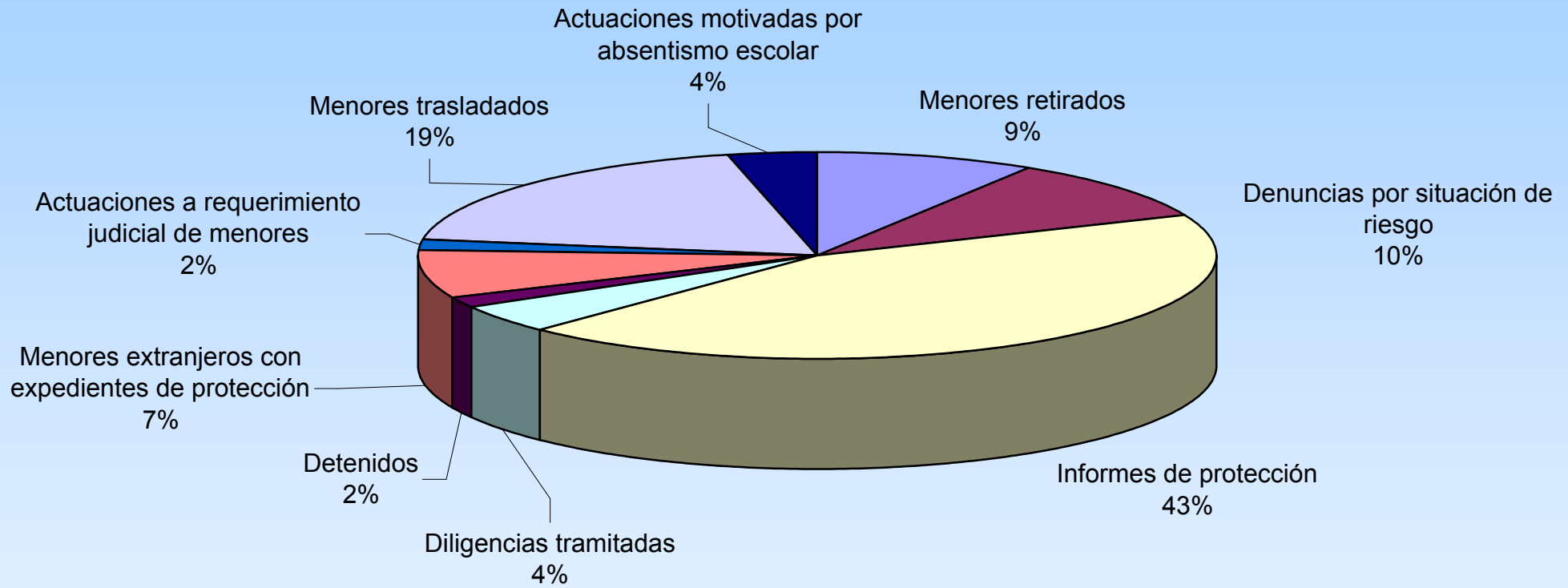
Actas instruidas



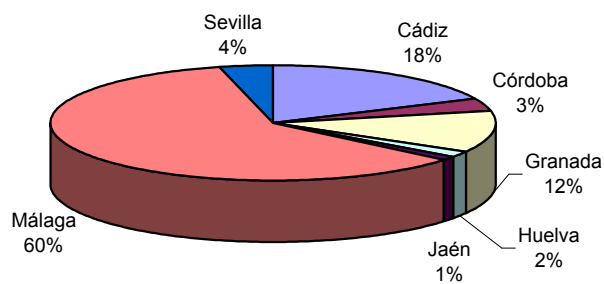
Evolución por Jefaturas de las Actuaciones en Medio Ambiente



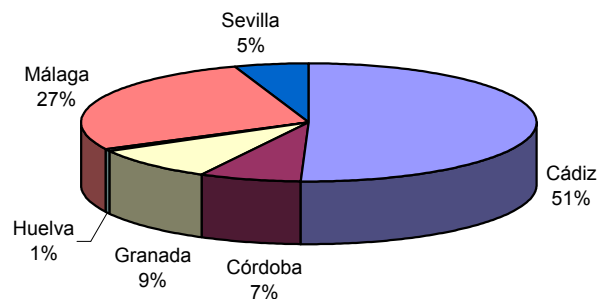
## Distribución de las Actuaciones en Menores



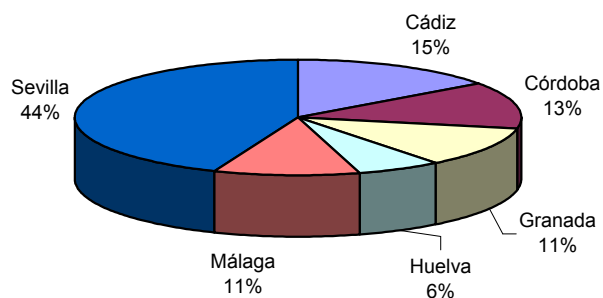
**Menores retirados**



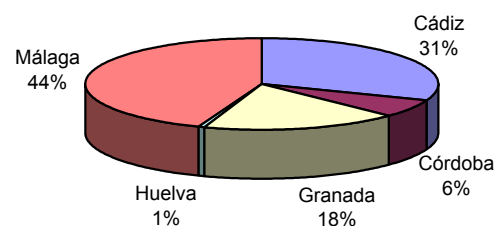
**Denuncias por situación de riesgo**



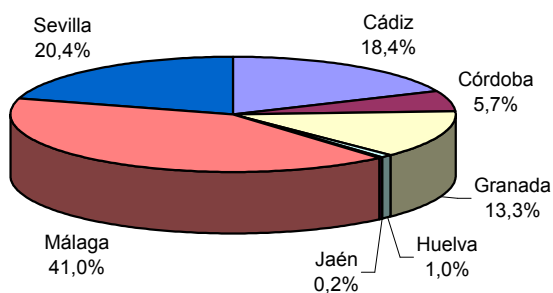
**Detenidos**



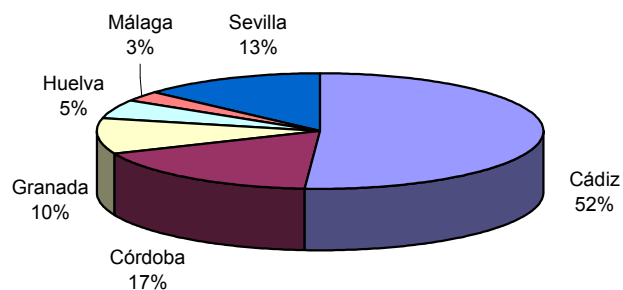
**Menores extranjeros con expedientes de protección**



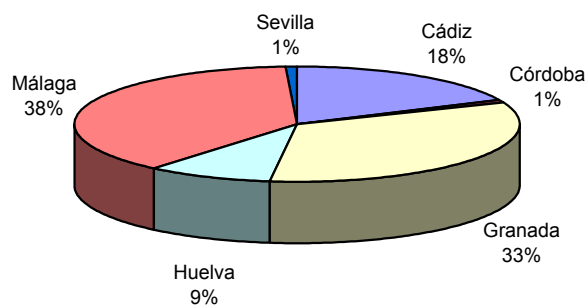
**Menores trasladados**



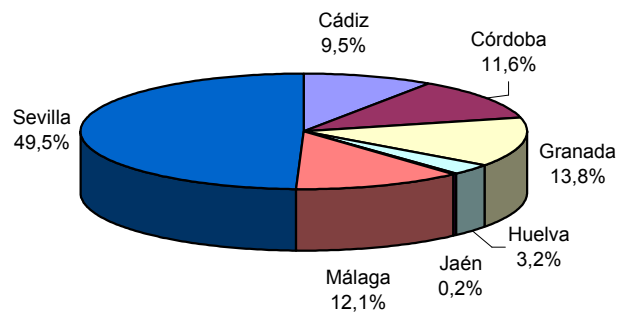
**Diligencias tramitadas**



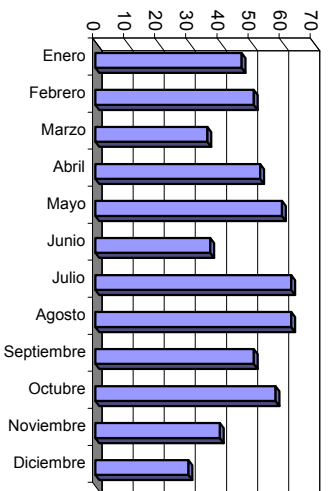
**Actuaciones a requerimiento judicial de menores**



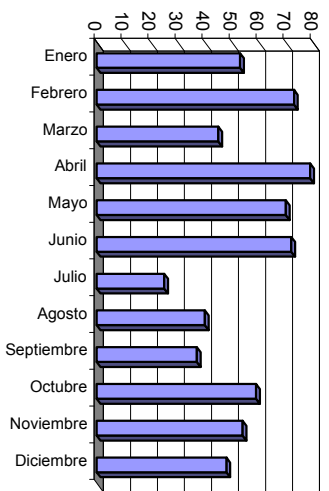
**Informes de protección**



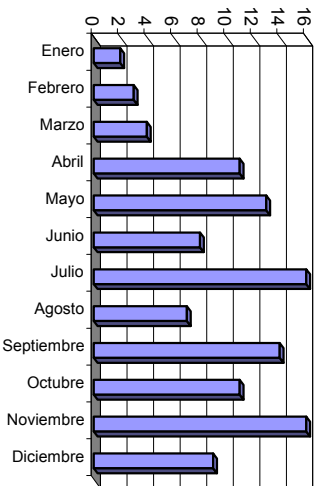
Menores retirados



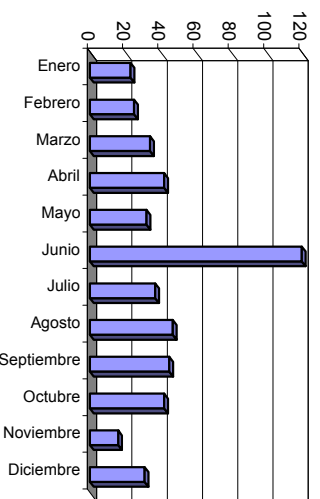
Denuncias por situación de riesgo



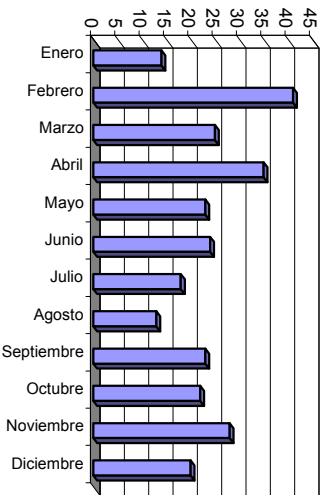
Detenidos



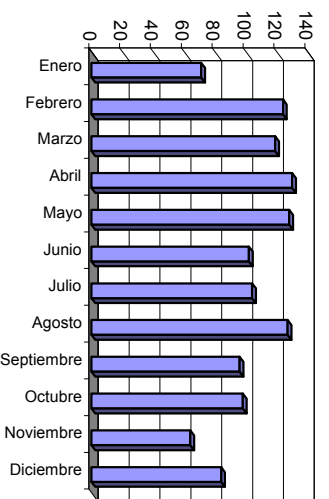
Menores extranjeros con expedientes de protección



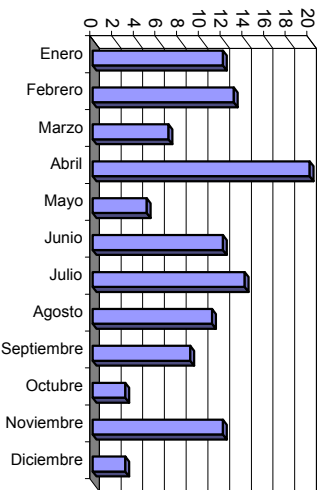
Diligencias tramitadas



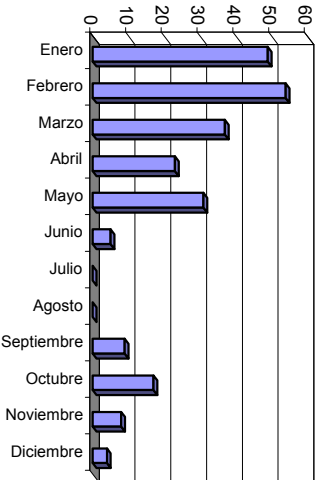
Menores trasladados



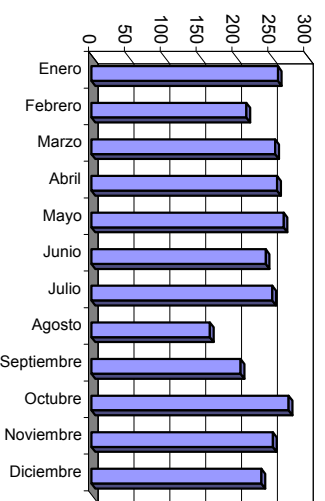
Actuaciones a requerimiento judicial de menores



Actuaciones motivadas por absentismo escolar



Informes de protección



## Evolución por Jefaturas de las Actuaciones en Menores

