
1	Actuaciones área Coordinación y Enlace (tablas y gráficos)
1.1	Actuaciones en el Área de Coordinación y Enlace por provincias
1.2	Actuaciones en el Área de Coordinación y Enlace por meses
2	Actuaciones área Espectáculos, Juegos y Actividades Recreativas
2.1	Actuaciones en el Área de Espectáculos, Juegos y Actividades Recreativas por provincias
2.1-G	Gráficos de Actuaciones en el Área de Espectáculos, Juegos y Actividades Recreativas por provincias
2.2	Actuaciones en el Área de Espectáculos, Juegos y Actividades Recreativas por meses
2.2-G	Gráficos Actuaciones en el Área de Espectáculos, Juegos y Actividades Recreativas
3	Actuaciones área Protección Medioambiental
3.1	Actuaciones en el Área de Protección Medioambiental por provincias
3.1-G	Gráficos de Actuaciones en el Área de Protección Medioambiental por provincias
3.2	Actuaciones en el Área de Protección Medioambiental por meses
3.2-G	Gráficos de Actuaciones en el Área de Protección Medioambiental por meses
4	Actuaciones área Protección al Menor
4.1	Actuaciones en el Área de Protección al Menor por provincias
4.2	Actuaciones en el Área de Protección al Menor por meses
4-G	Gráficos de Actuaciones en el Área de Protección al Menor

Actuaciones de la Unidad de Policía en Andalucía. 2010

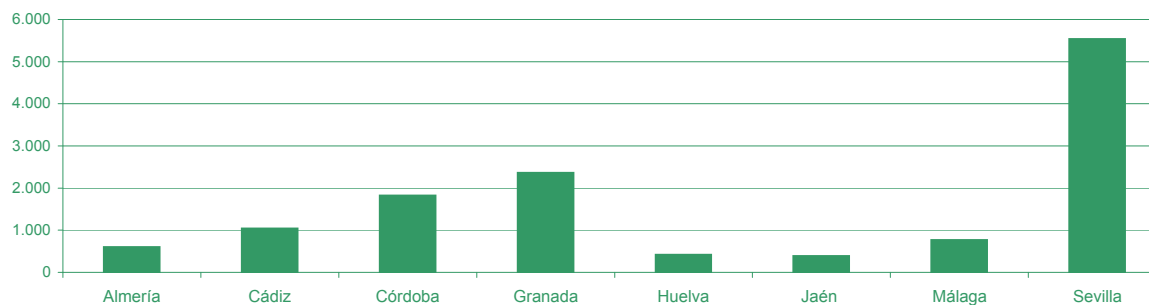
1. Actuaciones área Coordinación y Enlace

1.1 Actuaciones en el Área de Coordinación y Enlace por provincias

	Almería	Cádiz	Córdoba	Granada	Huelva	Jaén	Málaga	Sevilla	Andalucía
Intervenciones por alarmas	0	0	1	2	0	0	5	9	17
Intervenciones seguridad ciudadan	31	76	595	189	59	27	191	971	2.139
Servicios de protección y custodia	376	229	656	1.115	214	236	275	3.339	6.440
Atestados instruidos	1	0	10	20	2	6	2	2	43
Actas por infracciones	4	1	2	117	9	0	3	8	144
Personas puestas a disposición juc	1	0	5	16	1	5	2	1	31
Denuncias recibidas	47	8	2	267	19	15	0	0	358
Personas identificadas	85	681	256	526	64	59	100	874	2.645
Vehículos controlados	47	21	97	76	32	26	183	301	783
Auxilio a personas	1	14	190	23	7	6	0	24	265
Total	593	1.030	1.814	2.351	407	380	761	5.529	12.865

Los datos mostrados corresponden a las actividades más relevantes en el área de Coordinación y Enlace.

Actuaciones en el Área de Coordinación y Enlace por provincias



Actuaciones de la Unidad de Policía en Andalucía. 2010

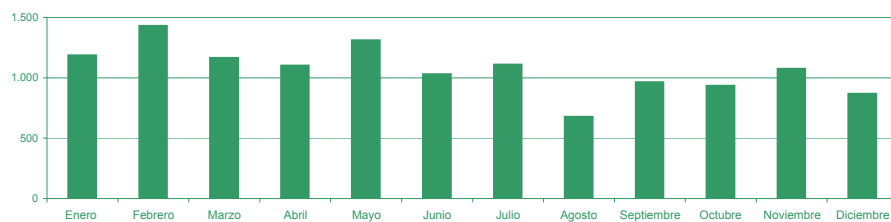
1. Actuaciones área Coordinación y Enlace

1.2 Actuaciones en el Área de Coordinación y Enlace por meses

	Enero	Febrero	Marzo	Abril	Mayo	Junio	Julio	Agosto	Septiembre	Octubre	Noviembre	Diciembre	Total
Intervenciones por alarmas	0	1	1	0	3	1	3	5	3	0	0	0	17
Intervenciones seguridad ciudadana	149	196	191	155	211	154	141	125	174	190	250	203	2.139
Servicios de protección y custodia	501	555	486	544	670	574	701	296	581	528	600	404	6.440
Atestados instruidos	4	3	4	2	4	7	5	5	2	0	4	3	43
Actas por infracciones	50	17	41	19	5	2	0	0	0	0	4	6	144
Personas puestas a disposición judicial	3	1	5	3	5	3	3	3	2	0	3	0	31
Denuncias recibidas	28	28	29	37	23	34	29	23	27	35	37	28	358
Personas identificadas	327	351	313	220	263	218	200	157	128	165	146	157	2.645
Vehículos controlados	120	94	83	119	115	30	27	61	42	18	26	48	783
Auxilio a personas	6	185	14	4	13	7	1	3	6	0	7	19	265
Total	1.188	1.431	1.167	1.103	1.312	1.030	1.110	678	965	936	1.077	868	12.865

Los datos mostrados corresponden a las actividades más relevantes en el área de Coordinación y Enlace.

Actuaciones en el Área de Coordinación y Enlace por meses



Actuaciones de la Unidad de Policía en Andalucía. 2010

2. Actuaciones área Espectáculos, Juegos y Actividades Recreativas

2.1 Actuaciones en el Área de Espectáculos, Juegos y Actividades Recreativas por provincias

	Almería	Cádiz	Córdoba	Granada	Huelva	Jaén	Málaga	Sevilla	Andalucía
Total inspecciones realizadas	319	140	1.044	1.951	298	487	756	95	5.090
Inspecciones en salones de juego	60	3	44	56	17	51	145	18	394
Inspecciones en Pubs-Bares con música	14	9	20	146	27	79	210	34	539
Inspecciones en bares-licorerías	127	122	15	1.399	170	339	205	16	2.393
Inspecciones en discotecas-salas fiestas	2	0	3	14	44	6	159	21	249
Inspecciones en tiendas y colmados	8	0	25	309	1	10	0	3	356
Inspecciones en otros establecimientos	108	6	937	27	39	2	37	3	1.159
Total actas de denuncias	212	45	180	693	210	784	218	115	2.457
Denuncias en materia de seguridad	15	3	42	47	42	276	48	10	483
Denuncias por carecer de licencia o autorización	28	7	11	55	52	106	74	26	359
Denuncias por carecer de seguro obligatorio	92	8	40	100	61	229	53	33	616
Denuncias por carecer de documento de aforo y horario	68	8	33	93	42	156	16	45	461
Denuncias por otros motivos	9	19	54	398	13	17	27	1	538
Máquinas inspeccionadas	961	166	1.588	2.705	338	1.037	2.183	781	9.759
Máquinas denunciadas	6	10	17	152	20	19	4	37	265
Máquinas decomisadas	0	0	0	0	0	0	0	41	41
Máquinas precintadas	1	9	1	12	2	10	3	37	75
Entradas decomisadas	2	0	9	25	0	0	0	118	154
Boletos y cartones intervenidos	0	257.250	19	737	0	461	5.149	1.573	265.189
Reventas identificados	1	0	1	27	0	0	0	102	131
Personas puestas a disposición judicial	0	0	0	0	1	0	0	1	2

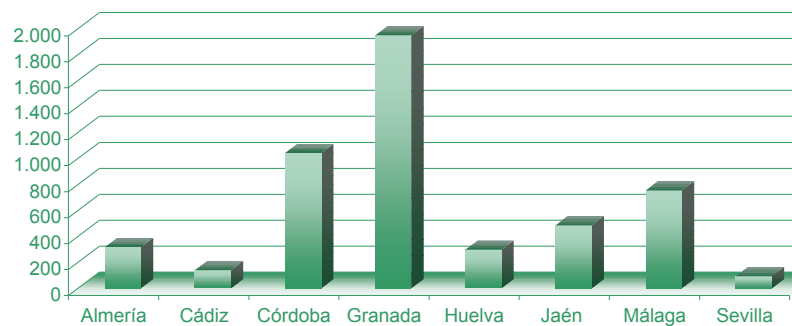
Los datos mostrados corresponden a las actividades más relevantes en el área de Espectáculos, Juegos y Actividades Recreativas.

Actuaciones de la Unidad de Policía en Andalucía. 2010

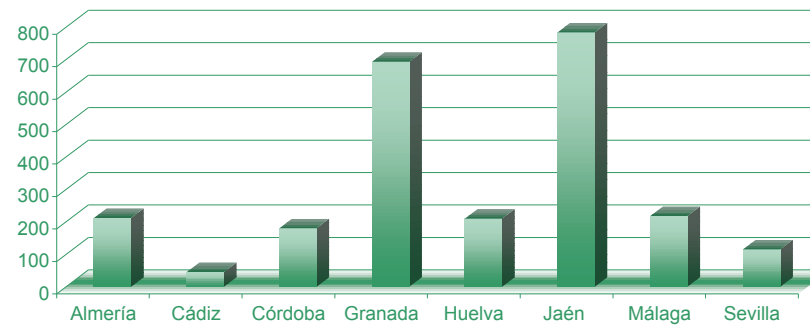
2. Actuaciones área Espectáculos, Juegos y Actividades Recreativas

2.1-G Gráficos de Actuaciones en el Área de Espectáculos, Juegos y Actividades Recreativas por provincias

Inspecciones realizadas en Andalucía por provincia



Actas de denuncias en Andalucía por provincia



2. Actuaciones área Espectáculos, Juegos y Actividades Recreativas

2.2 Actuaciones en el Área de Espectáculos, Juegos y Actividades Recreativas por meses

	Enero	Febrero	Marzo	Abril	Mayo	Junio	Julio	Agosto	Septiembre	Octubre	Noviembre	Diciembre	Total
Total inspecciones realizadas	493	622	765	451	687	286	241	143	374	551	327	150	5.090
Inspecciones en salones de juego	49	20	44	82	66	42	4	0	9	24	36	18	394
Inspecciones en Pubs-Bares con música	24	73	39	59	52	30	81	39	64	39	25	14	539
Inspecciones en bares-licorerías	344	404	469	165	255	81	33	10	117	332	128	55	2.393
Inspecciones en discotecas-salas fiestas	0	16	92	13	31	13	6	13	10	24	6	25	249
Inspecciones en tiendas y colmados	37	43	26	30	25	16	63	59	29	7	12	9	356
Inspecciones en otros establecimientos	39	66	95	102	258	104	54	22	145	125	120	29	1.159
Total actas de denuncias	205	580	407	306	330	69	128	53	83	121	90	85	2.457
Denuncias en materia de seguridad	29	113	87	46	96	10	17	5	8	30	18	24	483
Denuncias por carecer de licencia o autorización	26	86	63	21	37	17	31	15	11	20	15	17	359
Denuncias por carecer de seguro obligatorio	46	142	95	73	89	19	29	17	21	36	28	21	616
Denuncias por carecer de documento de aforo y horario	33	117	84	46	56	14	16	10	24	27	18	16	461
Denuncias por otros motivos	71	122	78	120	52	9	35	6	19	8	11	7	538
Máquinas inspeccionadas	1.317	904	1.206	1.354	1.264	822	157	5	605	933	884	308	9.759
Máquinas denunciadas	24	49	52	22	25	10	7	3	28	21	20	4	265
Máquinas decomisadas	4	3	7	6	3	0	0	0	0	11	7	0	41
Máquinas precintadas	8	14	1	3	9	3	4	3	14	6	7	3	75
Entradas decomisadas	12	3	6	127	0	2	2	2	0	0	0	0	154
Boletos y cartones intervenidos	7.907	244.470	1.866	1.965	1.400	1.916	239	0	1.337	2.552	1.303	234	265.189
Reventas identificados	5	4	8	110	0	2	1	1	0	0	0	0	131
Personas puestas a disposición judicial	0	0	0	0	0	0	0	1	0	1	0	0	2

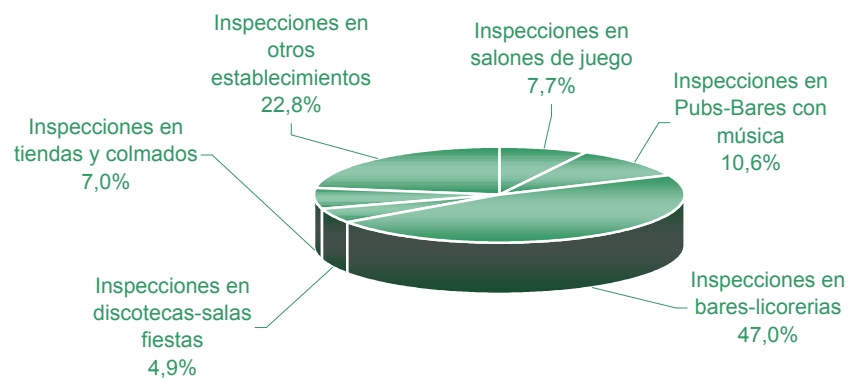
Los datos mostrados corresponden a las actividades más relevantes en el área de Espectáculos, Juegos y Actividades Recreativas.

Actuaciones de la Unidad de Policía en Andalucía. 2010

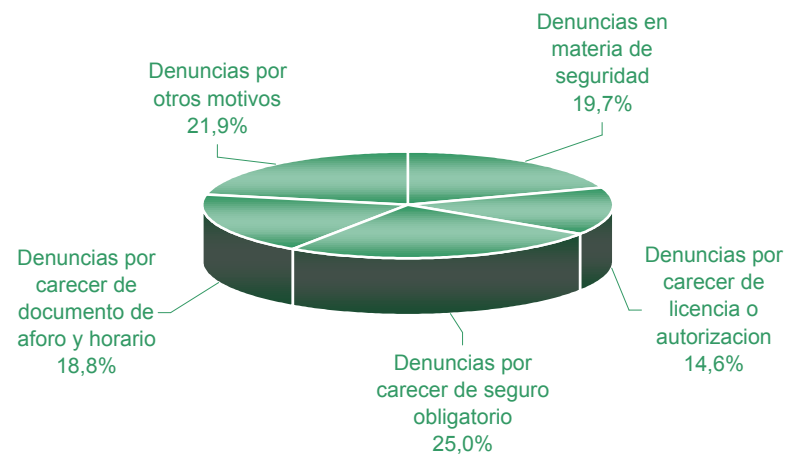
2. Actuaciones área Espectáculos, Juegos y Actividades Recreativas

2.2-G Gráficos Actuaciones en el Área de Espectáculos, Juegos y Actividades Recreativas

Inspecciones realizadas en Andalucía



Actas de denuncias en Andalucía



Actuaciones de la Unidad de Policía en Andalucía. 2010

3. Actuaciones área Protección Medioambiental

3.1 Actuaciones en el Área de Protección Medioambiental por provincias

	Almería	Cádiz	Córdoba	Granada	Huelva	Jaén	Málaga	Sevilla	Andalucía
Incendios Forestales									
Incendios forestales investigados	0	2	6	27	38	2	13	2	90
Incendios forestales esclarecidos	0	2	5	14	16	1	13	1	52
incendios causas naturales	0	0	0	1	1	0	0	0	2
incendios negligencias	0	2	3	11	11	1	12	0	40
incendios intencionados	0	0	1	1	1	0	0	0	3
incendios accidentales y otras causas	0	0	1	1	3	0	1	1	7
Atestados instruidos	0	0	5	20	27	2	13	2	69
Personas puestas a disposición judicial	0	0	3	7	10	3	10	0	33
Informes emitidos	7	7	92	26	28	12	0	6	178
Inspecciones realizadas (constatadas)	69	8	228	293	51	255	32	1	937
Actas de denuncia por quemas	2	0	1	22	2	1	0	0	28
Actas de denuncia por no realización de cortafuegos	0	0	1	7	12	1	1	0	22
Actas de denuncia por otros motivos o conductas de riesgo	0	0	0	4	493	0	4	0	501
Personas denunciadas	3	0	2	33	508	2	6	0	554
Total	81	19	343	453	1.185	279	92	12	2.464
Vertidos									
Inspecciones realizadas (constatadas)	59	2	49	158	37	179	15	94	593
Informes	1	0	37	5	11	5	14	55	128
Actas de denuncias por residuos tóxicos y peligrosos	37	0	1	43	10	10	0	18	119
actas talleres, chatarrerías y desguaces	37	0	0	23	9	5	0	18	92
actas almazaras	0	0	0	0	0	4	0	0	4
actas explotaciones agrícolas	0	0	0	0	0	1	0	0	1
actas otras actividades	0	0	1	20	1	0	0	0	22
Actas de denuncias por residuos sólidos urbanos	2	0	21	34	12	9	0	9	87
Personas denunciadas	39	0	22	81	22	20	0	27	211
Total	138	2	130	321	92	223	29	203	1.138

Protección especies y recursos

Atestados instruidos	4	0	0	0	0	0	0	0	4
Personas puesta a disposición judicial	2	0	0	0	0	0	0	0	2
Informes emitidos	24	7	4	10	7	0	0	7	59
Inspecciones realizadas (constatadas)	56	31	52	125	88	114	9	5	480
Actas de denuncia en relación a la flora	0	0	1	0	0	0	0	0	1
Actas de denuncia en relación a la fauna	0	0	0	4	2	0	0	0	6
Actas de denuncia en relación a fósiles minerales	3	0	0	0	0	0	0	0	3
Actas de denuncia en relación a la caza	1	0	0	5	0	0	0	0	6
Actas de denuncia en relación a la pesca	4	0	0	12	88	1	0	0	105
Otras actas de denuncias	2	0	0	6	0	2	0	1	11
Total actas de denuncias	10	0	1	27	90	3	0	1	132
Personas denunciadas	10	0	1	29	90	3	0	1	134
Total	106	38	58	191	275	120	9	14	811

Ordenación del Territorio

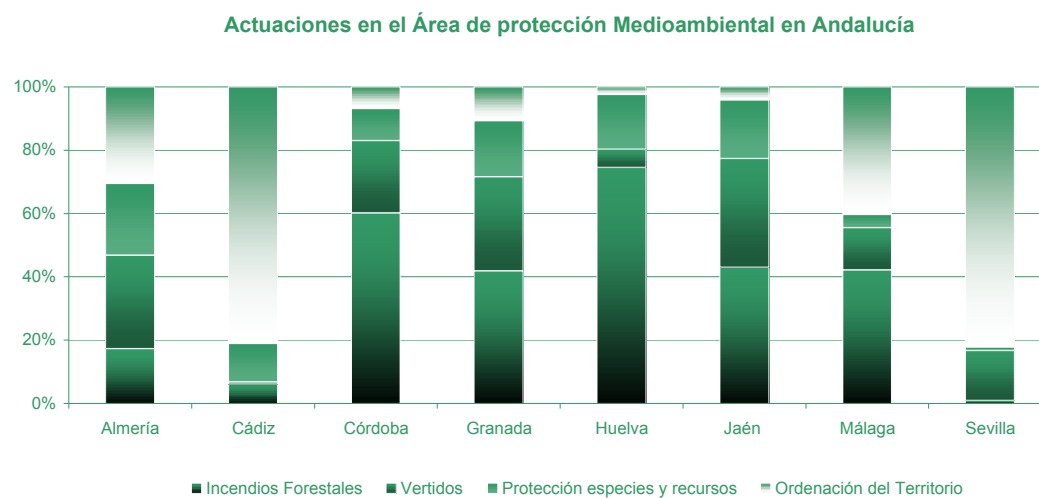
Atestados instruidos	11	33	0	8	1	0	19	71	143
Personas puestas a disposición judicial	22	61	0	0	0	0	3	131	217
Informes	69	119	7	9	6	5	16	565	796
Inspecciones realizadas (constatadas)	37	40	32	62	22	16	46	290	545
Actas de denuncias en espacios protegidos	0	0	0	0	0	0	0	0	0
Actas de denuncias en terrenos forestales	0	0	0	1	0	0	0	0	1
Actas de denuncias en suelo no urbanizable	2	0	0	16	3	2	2	0	25
Actas de denuncias en dominio público marítimo-terrestre	0	0	0	1	0	0	0	0	1
Otras actas de denuncias	0	0	0	0	1	1	0	0	2
Total actas de denuncias	2	0	0	18	4	3	2	0	29
Personas denunciadas	2	0	0	19	6	3	2	0	32
Total	143	253	39	116	39	27	88	1.057	1.762

Los datos mostrados corresponden a las actividades más relevantes en el área de Protección Medioambiental.

Actuaciones de la Unidad de Policía en Andalucía. 2010

3. Actuaciones área Protección Medioambiental

3.1-G Gráficos de Actuaciones en el Área de Protección Medioambiental por provincias



3. Actuaciones área Protección Medioambiental

3.2 Actuaciones en el Área de Protección Medioambiental por meses

	Enero	Febrero	Marzo	Abril	Mayo	Junio	Julio	Agosto	Septiembre	Octubre	Noviembre	Diciembre	Total
Incendios Forestales													
Incendios forestales investigados	0	2	1	3	3	12	21	15	17	10	6	0	90
Incendios forestales esclarecidos	0	2	0	3	3	7	4	9	10	9	5	0	52
incendios causas naturales	0	0	0	0	0	1	0	1	0	0	0	0	2
incendios negligencias	0	2	0	3	3	3	3	7	7	7	5	0	40
incendios intencionados	0	0	0	0	0	1	0	1	1	0	0	0	3
incendios accidentales y otras causas	0	0	0	0	0	2	1	0	2	2	0	0	7
Atestados instruidos	0	2	0	3	2	5	19	12	12	9	5	0	69
Personas puestas a disposición judicial	0	2	0	2	3	1	2	8	6	6	3	0	33
Informes emitidos	9	12	6	9	3	14	37	32	27	16	6	7	178
Inspecciones realizadas (constatadas)	11	5	12	36	68	180	224	183	134	54	26	4	937
Actas de denuncia por quemas	2	1	2	0	6	3	1	1	4	3	5	0	28
Actas de denuncia por no realización de cortafuegos	0	0	0	0	0	1	14	7	0	0	0	0	22
Actas de denuncia por otros motivos o conductas de riesgo	0	0	0	0	486	1	10	4	0	0	0	0	501
Personas denunciadas	2	1	2	0	492	6	25	13	5	3	5	0	554
													0
Total	24	27	23	56	1.066	230	357	284	215	110	61	11	2.464
Vertidos													
Inspecciones realizadas (constatadas)	32	115	190	23	47	25	22	25	29	39	35	11	593
Informes	13	21	43	7	3	8	9	6	10	4	1	3	128
Actas de denuncias por residuos tóxicos y peligrosos	5	19	18	3	12	4	6	2	8	20	20	2	119
actas talleres, chatarrerías y desguaces	5	17	12	2	7	0	3	1	6	19	18	2	92
actas almazaras	0	1	3	0	0	0	0	0	0	0	0	0	4
actas explotaciones agrícolas	0	0	1	0	0	0	0	0	0	0	0	0	1
actas otras actividades	0	1	2	1	5	4	3	1	2	1	2	0	22
Actas de denuncias por residuos sólidos urbanos	12	30	4	5	11	2	4	8	4	4	3	0	87
Personas denunciadas	17	50	23	8	23	7	12	10	12	24	23	2	211
													0
Total	79	235	278	46	96	46	53	51	63	91	82	18	1.138

Protección especies y recursos

Atestados instruidos	0	0	0	0	2	1	1	0	0	0	0	0	4
Personas puesta a disposición judicial	0	0	0	0	1	0	1	0	0	0	0	0	2
Informes emitidos	6	5	5	3	7	8	5	9	4	2	3	2	59
Inspecciones realizadas (constatadas)	44	64	38	28	48	45	37	39	51	37	19	30	480
Actas de denuncia en relación a la flora	0	0	0	0	0	0	0	0	0	0	1	0	1
Actas de denuncia en relación a la fauna	0	0	0	0	2	0	1	1	0	2	0	0	6
Actas de denuncia en relación a fósiles minerales	2	1	0	0	0	0	0	0	0	0	0	0	3
Actas de denuncia en relación a la caza	0	1	1	0	1	0	0	1	0	0	1	1	6
Actas de denuncia en relación a la pesca	8	8	19	30	11	3	0	9	6	4	7	0	105
Otras actas de denuncias	3	1	0	0	1	0	2	0	1	1	2	0	11
Total actas de denuncias	13	11	20	30	15	3	3	11	7	7	11	1	132
Personas denunciadas	13	11	20	30	16	3	3	11	7	8	11	1	134
Total	76	91	83	91	89	60	50	70	69	54	44	34	811

Ordenación del Territorio

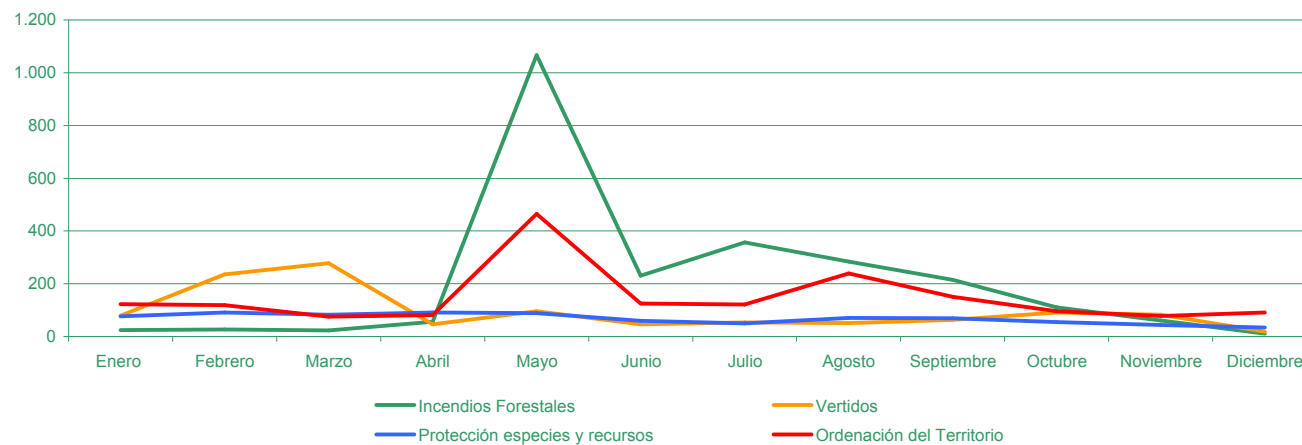
Atestados instruidos	9	16	10	11	10	6	26	17	16	12	8	2	143
Personas puetas a disposición judicial	6	28	14	13	15	9	37	33	29	16	8	9	217
Informes	58	31	21	31	219	45	40	150	64	35	34	68	796
Inspecciones realizadas (constatadas)	49	40	26	26	221	32	18	35	37	25	24	12	545
Actas de denuncias en espacios protegidos	0	0	0	0	0	0	0	0	0	0	0	0	0
Actas de denuncias en terrenos forestales	0	0	0	0	0	0	0	0	0	1	0	0	1
Actas de denuncias en suelo no urbanizable	0	1	0	0	0	16	0	1	2	3	2	0	25
Actas de denuncias en dominio público marítimo-terrestre	0	0	0	0	0	0	0	1	0	0	0	0	1
Otras actas de denuncias	0	0	2	0	0	0	0	0	0	0	0	0	2
Total actas de denuncias	0	1	2	0	0	16	0	2	2	4	2	0	29
Personas denunciadas	0	3	2	0	0	17	0	2	2	4	2	0	32
Total	122	119	75	81	465	125	121	239	150	96	78	91	1.762

Los datos mostrados corresponden a las actividades más relevantes en el área de Protección Medioambiental.

3. Actuaciones área Protección Medioambiental

3.2-G Gráficos de Actuaciones en el Área de Protección Medioambiental por meses

Actuaciones en el Área de protección Medioambiental en Andalucía



Actuaciones de la Unidad de Policía en Andalucía. 2010

4. Actuaciones área Protección al Menor

4.1 Actuaciones en el Área de Protección al Menor por provincias

	Almería	Cádiz	Córdoba	Granada	Huelva	Jaén	Málaga	Sevilla	Andalucía
Menores objeto de protección	101	50	41	231	9	51	13	66	562
menores nacionales	18	47	28	87	6	42	13	35	276
menores extranjeros	83	3	13	144	3	9	0	31	286
Retiradas policiales	12	50	29	46	8	38	13	29	225
Menores trasladados	597	647	569	280	72	320	609	750	3.844
menores de reforma *	448	501	523	101	33	240	298	545	2.689
menores de protección	149	146	46	179	39	80	311	205	1.155
Denuncias recibidas	3	0	3	3	41	0	0	2	52
Atestados instruidos contra la libertad sexual	0	0	0	1	1	0	0	1	3
Atestados instruidos por malos tratos	0	0	0	5	3	1	0	12	21
Atestados instruidos por abandono menores	0	7	0	23	4	0	0	17	51
Atestados instruidos por utilización menores mendicidad	0	2	0	3	3	0	0	1	9
Atestados instruidos por otros motivos	70	3	3	150	50	0	0	2	278
Personas puestas a disposición judicial	0	12	1	54	45	0	0	56	168
Menores implicados	74	14	7	232	77	1	0	55	460
Informes de protección	220	95	261	414	231	229	75	1.117	2.642
Intervenciones en centros de menores	0	0	0	0	9	0	1	0	10
Actuaciones motivadas por absentismo escolar	73	10	20	8	21	77	2	18	229
Total	1.150	890	934	1.450	574	717	713	2.126	8.554

Los datos mostrados corresponden a las actividades más relevantes en el área de Protección al Menor.

* Los datos de menores de reforma trasladados se muestra desde la perspectiva de género

	Almería	Cádiz	Córdoba	Granada	Huelva	Jaén	Málaga	Sevilla	Andalucía
Menores de reforma									
Hombres	412	447	493	91	32	235	290	532	2.532
Mujeres	36	54	30	10	1	5	8	13	157
Total	448	501	523	101	33	240	298	545	2.689

4. Actuaciones área Protección al Menor

4.2 Actuaciones en el Área de Protección al Menor por meses

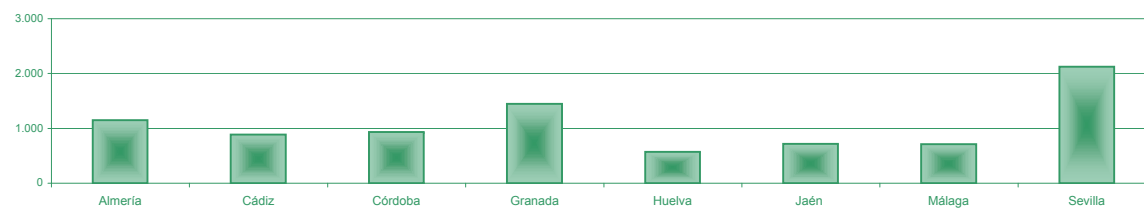
	Enero	Febrero	Marzo	Abril	Mayo	Junio	Julio	Agosto	Septiembre	Octubre	Noviembre	Diciembre	Total
Menores objeto de protección	41	51	61	52	56	47	42	59	32	54	40	27	562
menores nacionales	17	17	37	33	27	25	15	28	17	29	21	10	276
menores extranjeros	24	34	24	19	29	22	27	31	15	25	19	17	286
Retiradas policiales	13	19	33	25	29	18	10	14	9	28	21	6	225
Menores trasladados	385	359	376	350	339	341	333	224	276	327	318	216	3.844
Denuncias recibidas	9	8	2	4	6	4	3	3	1	5	4	3	52
Atestados instruidos contra la libertad sexual	1	0	0	1	0	0	1	0	0	0	0	0	3
Atestados instruidos por malos tratos	6	1	4	2	3	1	0	1	1	0	2	0	21
Atestados instruidos por abandono menores	4	2	1	16	7	4	1	7	0	2	2	5	51
Atestados instruidos por utilización menores mendicidad	0	1	1	0	3	1	0	3	0	0	0	0	9
Atestados instruidos por otros motivos	18	26	18	17	32	22	32	23	19	29	23	19	278
Personas puestas a disposición judicial	16	14	9	30	24	12	14	15	5	8	11	10	168
Menores implicados	39	41	27	48	57	33	54	43	26	37	30	25	460
Informes de protección	224	326	343	245	232	202	154	212	167	206	165	166	2.642
Intervenciones en centros de menores	3	2	1	1	0	2	1	0	0	0	0	0	10
Actuaciones motivadas por absentismo escolar	16	33	31	59	30	19	25	1	4	10	1	0	229
Total	775	883	907	850	818	706	670	605	540	760	657	504	8.554

Los datos mostrados corresponden a las actividades más relevantes en el área de Coordinación y Enlace.

4. Actuaciones área Protección al Menor

4-G Gráficos de Actuaciones en el Área de Protección al Menor

Actuaciones en el Área de Protección al Menor en Andalucía por provincias



Actuaciones en el Área de Protección al Menor en Andalucía por meses

