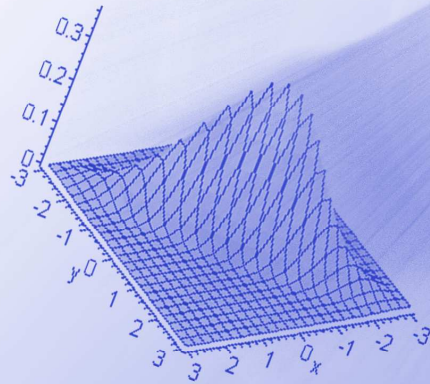


# ESTADÍSTICA SOBRE LA ESTRUCTURA UNIVERSITARIA EN ANDALUCÍA

## CURSO 2006-2007





## CAPÍTULO I. OFERTA DE TITULACIONES

### RELACIÓN DE TABLAS

- Tabla 1.1. Oferta de Titulaciones en la Universidad de Almería. Curso 2006-2007
- Tabla 1.2. Oferta de Titulaciones en la Universidad de Cádiz. Curso 2006-2007
- Tabla 1.3. Oferta de Titulaciones en la Universidad de Córdoba. Curso 2006-2007
- Tabla 1.4. Oferta de Titulaciones en la Universidad de Granada. Curso 2006-2007
- Tabla 1.5. Oferta de Titulaciones en la Universidad de Huelva. Curso 2006-2007
- Tabla 1.6. Oferta de Titulaciones en la Universidad de Jaén. Curso 2006-2007
- Tabla 1.7. Oferta de Titulaciones en la Universidad de Málaga. Curso 2006-2007
- Tabla 1.8. Oferta de Titulaciones en la Universidad de Pablo de Olavide. Curso 2006-2007
- Tabla 1.9. Oferta de Titulaciones en la Universidad de Sevilla. Curso 2006-2007

### RELACIÓN DE GRÁFICOS

- Gráfico 1.1. Número de Titulaciones Ofertadas en las Universidades Andaluzas. Curso 2006-2007
- Gráfico 1.1. Número de Titulaciones Ofertadas en las Universidades Andaluzas según Ciclo y tipo de Centro. Curso 2006-2007



## CAPÍTULO II. PERSONAL ADSCRITO A LAS UNIVERSIDADES ANDALUZAS

### RELACIÓN DE TABLAS

- Tabla 2.1. Personal de Administración y Servicios por Universidad, Relación Contractual y Género. Curso 2006-2007
- Tabla 2.3. Personal de Administración y Servicios por Tipo, Universidad y Género. Curso 2006-2007
- Tabla 2.4. Personal Docente e Investigador por Universidad, Relación Contractual y Género. Curso 2006-2007
- Tabla 2.6. Personal Docente e Investigador por Tipo, Universidad y Género. Curso 2006-2007

### RELACIÓN DE GRÁFICOS

- Gráfico 2.1. Personal de Administración y Servicios por Universidad, Relación Contractual y Género (%). Curso 2006-2007
- Gráfico 2.2. Personal de Administración y Servicios por Relación Contractual y Género en las Universidades Andaluzas. Curso 2006-2007
- Gráfico 2.4. Personal Docente e Investigador por Universidad, Relación Contractual y Género (%). Curso 2006-2007
- Gráfico 2.5. Personal Docente e Investigador por Relación Contractual y Género en las Universidades Andaluzas. Curso 2006-2007



## CAPÍTULO III. GASTO PÚBLICO UNIVERSITARIO

### RELACIÓN DE TABLAS

Tabla 3.1.	Presupuestos Liquidados de Ingresos por Capítulos, Importe y Porcentaje. Año 2006
Tabla 3.2.	Presupuestos Liquidados de Ingresos por Capítulos, Totales e Incrementos por Año
Tabla 3.3.	Presupuestos Liquidados de Ingresos por Universidad, Total y Porcentaje. Año 2006
Tabla 3.4.	Presupuestos Liquidados de Ingresos por Universidad, Totales e Incrementos por Año
Tabla 3.5.	Presupuestos Liquidados de Ingresos según Estructura y Procedencia de las Universidades Públicas Andaluzas. Año 2006
Tabla 3.6.	Presupuestos Liquidados de Gastos por Capítulos, Importe y Porcentaje. Año 2006
Tabla 3.7.	Presupuestos Liquidados de Gastos por Capítulos, Totales e Incrementos por Año
Tabla 3.8.	Presupuestos Liquidados de Gastos por Universidad, Total y Porcentaje. Año 2006
Tabla 3.9.	Presupuestos Liquidados de Gastos por Universidad, Totales e Incrementos por Año
Tabla 3.10.	Presupuestos Liquidados de Gastos según Estructura y Procedencia de las Universidades Públicas Andaluzas. Año 2006
Tabla 3.12.	Resumen Final del Presupuesto de Ingresos y Gastos Liquidados por Univerisdad. Año 2006





## RELACIÓN DE GRÁFICOS

- Gráfico 3.1. Presupuestos Liquidados de Ingresos (%) por Capítulos. Año 2006
- Gráfico 3.2. Presupuestos Liquidados de Ingresos por Capítulos, Incremento 2005-2006
- Gráfico 3.3. Presupuestos Liquidados de Ingresos por Universidad (%). Año 2006
- Gráfico 3.4. Presupuestos Liquidados de Ingresos por Universidad (%). Comparativa 2005-2006
- Gráfico 3.5. Presupuestos Liquidados de Ingresos según Estructura y Procedencia de las Universidades Públicas Andaluzas. Año 2006
- Gráfico 3.6. Presupuestos Liquidados de Ingresos según Tipo de Ingreso en las Universidades Públicas Andaluzas (%) y su Distribución por Capítulos. Año 2006
- Gráfico 3.7. Presupuestos Liquidados de Gastos (%) por Capítulos. Año 2006
- Gráfico 3.8. Presupuestos Liquidados de Gastos por Capítulos, Incremento 2005-2006
- Gráfico 3.9. Presupuestos Liquidados de Gastos por Universidad (%). Año 2006
- Gráfico 3.10. Presupuestos Liquidados de Gastos por Universidad (%). Comparativa 2005-2006
- Gráfico 3.11. Presupuestos Liquidados de Gastos (Obligaciones Reconocidas) según Estructura y Procedencia de las Universidades Públicas Andaluzas. Año 2006
- Gráfico 3.12. Presupuestos Liquidados de Gastos (Obligaciones Reconocidas) según Tipo de Gastos en las Universidades Públicas Andaluzas (%) y su Distribución por Capítulos. Año 2006



## CAPÍTULO I. OFERTA DE TITULACIONES



**TABLA 1.1. OFERTA DE TITULACIONES EN LA UNIVERSIDAD DE ALMERÍA**

---

---

**CENTROS PROPIOS**

---

---

**Escuela Politécnica Superior:**

Ingeniero Agrónomo (sólo el 2.º ciclo)  
Ingeniero en Informática (sólo el 2.º ciclo)  
Ingeniero Técnico Agrícola, Esp. en Explotaciones Agropecuarias  
Ingeniero Técnico Agrícola, Esp. en Hortofruticultura y Jardinería  
Ingeniero Técnico Agrícola, Esp. en Industrias Agrarias y alimentarias  
Ingeniero Técnico Agrícola, Esp. en Mecanización y Construcciones rurales  
Ingeniero Técnico Industrial, Esp. en Mecánica  
Ingeniero Técnico en Informática de Gestión  
Ingeniero Técnico en Informática de Sistemas

---

**Escuela Universitaria de Ciencias de la Salud:**

Diplomado en Enfermería  
Diplomado en Fisioterapia

---

**Facultad de Ciencias Económicas y Empresariales:**

Diplomado en Ciencias Empresariales  
Diplomado en Turismo  
Licenciado en Administración y Dirección de Empresas  
Licenciado en Ciencias del Trabajo  
Licenciado en Investigación y Técnicas de Mercado

---

**Facultad de Ciencias Experimentales:**

Ingeniero de Materiales  
Ingeniero Químico  
Licenciado en Ciencias Ambientales  
Licenciado en Matemáticas  
Licenciado en Química

---

**Facultad de Derecho:**

Diplomado en Gestión y Administración Pública  
Licenciado en Derecho

---

**Facultad de Humanidades y Ciencias de la Educación:**

Licenciado en Filología Hispánica  
Licenciado en Filología Inglesa  
Licenciado en Humanidades  
Licenciado en Psicología  
Licenciado en Psicopedagogía  
Maestro: Esp. Educación Física  
Maestro: Esp. Educación Infantil  
Maestro: Esp. Educación Musical  
Maestro: Esp. Educación Primaria  
Maestro: Esp. Lengua Extranjera

---

---

**CENTROS ADSCRITOS**

---

---

**Escuela Universitaria de Relaciones Laborales:**

Diplomado en Relaciones Laborales

---

---



**TABLA 1.2. OFERTA DE TITULACIONES EN LA UNIVERSIDAD DE CÁDIZ**

---

---

**CENTROS PROPIOS**

---

---

**Escuela Politécnica Superior:**

Ingeniero Industrial (sólo el 2.º ciclo)  
Ingeniero Técnico de Obras Públicas, Esp. en Construcciones Civiles  
Ingeniero Técnico de Obras Públicas, Esp. en Hidrología  
Ingeniero Técnico de Obras Públicas, Esp. en Transporte y Servicios Urbanos  
Ingeniero Técnico Industrial, Esp. en Electricidad  
Ingeniero Técnico Industrial, Esp. en Electrónica Industrial  
Ingeniero Técnico Industrial, Esp. en Mecánica  
Ingeniero Técnico Industrial, Esp. en Química Industrial

---

**Escuela Superior de Ingeniería:**

Ingeniero en Informática (slo el 2.º ciclo)  
Ingeniero en Organización Industrial  
Ingeniero Técnico en Informática de Gestión  
Ingeniero Técnico en Informática de Sistemas  
Ingeniero Técnico Industrial, Esp. en Electricidad  
Ingeniero Técnico Industrial, Esp. en Electrónica Industrial  
Ingeniero Técnico Industrial, Esp. en Mecánica

---

**Escuela Universitaria de Enfermería y Fisioterapia:**

Diplomado en Enfermería  
Diplomado en Fisioterapia

---

**Escuela Universitaria de Enfermería:**

Diplomado en Enfermería

---

**Escuela Universitaria de Ingeniería Técnica Naval:**

Ingeniero Técnico Naval, Esp. en Estructuras Marinas  
Ingeniero Técnico Naval, Esp. en Propulsión y Servicios del Buque

---

**Facultad de Ciencias:**

Licenciado en Enología  
Ingeniero Químico  
Licenciado en Matemáticas  
Licenciado en Química

---

**Facultad de Ciencias de la Educación:**

Licenciado en Psicopedagogía  
Maestro: Esp. Audición y Lenguaje  
Maestro: Esp. Educación Especial  
Maestro: Esp. Educación Física  
Maestro: Esp. Educación Infantil  
Maestro: Esp. Educación Musical  
Maestro: Esp. Educación Primaria  
Maestro: Esp. Lengua Extranjera

---

**Facultad de Ciencias del Mar y Ambientales:**

Licenciado en Ciencias Ambientales  
Licenciado en Ciencias del Mar

---





**TABLA 1.2. OFERTA DE TITULACIONES EN LA UNIVERSIDAD DE CÁDIZ (CONTINUACIÓN)**

---

---

**CENTROS PROPIOS (CONTINUACIÓN)**

---

---

**Facultad de Ciencias del Trabajo:**

Diplomado en Relaciones Laborales  
Licenciado en Ciencias del Trabajo

---

**Facultad de Ciencias Económicas y Empresariales:**

Diplomado en Ciencias Empresariales  
Licenciado en Administración y Dirección de Empresas

---

**Facultad de Ciencias Náuticas:**

Diplomado en Máquinas Navales  
Diplomado en Navegación Marítima  
Diplomado en Radioelectrónica Naval  
Licenciado en Máquinas Navales  
Licenciado en Náutica y Transporte Marítimo  
Licenciado en Radioelectrónica Naval

---

**Facultad de Ciencias Sociales y de la Comunicación:**

Diplomado en Ciencias Empresariales  
Diplomado en Gestión y Administración Pública  
Diplomado en Turismo  
Licenciado en Publicidad y Relaciones Públicas (sólo el 2.º ciclo)

---

**Facultad de Derecho:**

Licenciado en Derecho

---

**Facultad de Filosofía y Letras:**

Licenciado en Filología Árabe  
Licenciado en Filología Clásica  
Licenciado en Filología Francesa  
Licenciado en Filología Hispánica  
Licenciado en Filología Inglesa  
Licenciado en Historia  
Licenciado en Humanidades  
Licenciado en Lingüística

---

**Facultad de Medicina:**

Licenciado en Medicina

---



**TABLA 1.2. OFERTA DE TITULACIONES EN LA UNIVERSIDAD DE CÁDIZ (CONTINUACIÓN)**

---

---

**CENTROS ADSCRITOS**

---

---

**Centro Universitario de Estudios Superiores:**

Licenciado en Derecho

---

**Escuela Universitaria de Enfermería «Salus Infirmorum»:**

Diplomado en Enfermería

---

**Escuela Universitaria de Estudios Jurídicos y Económicos del Campo de Gibraltar «Francisco Tomás y Valiente»:**

Diplomado en Ciencias Empresariales  
Diplomado en Gestión y Administración Pública  
Diplomado en Relaciones Laborales

---

**Escuela Universitaria de Magisterio «Virgen de Europa»:**

Maestro: Esp. Audición y Lenguaje  
Maestro. Esp. Educación Especial (no hay oferta de nuevo ingreso)  
Maestro: Esp. Educación Física  
Maestro: Esp. Educación Infantil  
Maestro: Esp. Educación Musical  
Maestro: Esp. Educación Primaria  
Maestro: Esp. Lengua Extranjera

---

**Escuela Universitaria de Relaciones Laborales:**

Diplomado en Relaciones Laborales  
Diplomado en Trabajo Social  
Diplomado en Turismo

---

---



**TABLA 1.3. OFERTA DE TITULACIONES EN LA UNIVERSIDAD DE CÓRDOBA**

---

---

**CENTROS PROPIOS**

---

---

**Escuela Politécnica Superior:**

Ingeniero en Automática y Electrónica Industrial  
Ingeniero en Informática (sólo el 2.º ciclo)  
Ingeniero Técnico en Informática de Gestión  
Ingeniero Técnico en Informática de Sistemas  
Ingeniero Técnico Industrial, Esp. en Electricidad  
Ingeniero Técnico Industrial, Esp. en Electrónica Industrial  
Ingeniero Técnico Industrial, Esp. en Mecánica

---

**Escuela Técnica Superior de Ingenieros Agrónomos y de Montes:**

Licenciado en Enología  
Ingeniero Agrónomo  
Ingeniero Montes

---

**Escuela Universitaria de Enfermería:**

Diplomado en Enfermería

---

**Escuela Universitaria Politécnica:**

Ingeniero Técnico en Obras Públicas, Esp. en Construcciones Civiles  
Ingeniero Técnico de Minas, Esp. en Explotación de Minas  
Ingeniero Técnico de Minas, Esp. en Instalaciones Electromecánicas y Mineras  
(No hay oferta de nuevo ingreso)  
Ingeniero Técnico de Minas, Esp. en Sondeos y Prospecciones Mineras (No hay oferta de nuevo ingreso)

---

**Facultad de Ciencias:**

Licenciado en Biología  
Licenciado en Bioquímica  
Licenciado en Ciencias Ambientales  
Licenciado en Física  
Licenciado en Química

---

**Facultad de Ciencias de la Educación:**

Licenciado en Psicopedagogía  
Maestro: Esp. Educación Especial  
Maestro: Esp. Educación Física  
Maestro: Esp. Educación Infantil  
Maestro: Esp. Educación Musical  
Maestro: Esp. Educación Primaria  
Maestro: Esp. Lengua Extranjera

---

**Facultad de Ciencias del Trabajo:**

Diplomado en Turismo  
Diplomado en Relaciones Laborales  
Licenciado en Ciencias del Trabajo

---

**Facultad de Derecho:**

Licenciado en Administración y Dirección de Empresa  
Licenciado en Derecho

---



**TABLA 1.3. OFERTA DE TITULACIONES EN LA UNIVERSIDAD DE CÓRDOBA (CONTINUACIÓN)**

---

---

**CENTROS PROPIOS (CONTINUACIÓN)**

---

---

**Facultad de Filosofía y Letras:**

Licenciado en Filología Hispánica  
Licenciado en Filología Inglesa  
Licenciado en Historia  
Licenciado en Historia del Arte  
Licenciado en Humanidades  
Licenciado en Traducción e Interpretación

---

**Facultad de Medicina:**

Licenciado en Medicina

---

**Facultad de Veterinaria:**

Licenciado en Ciencia y Tecnología de los Alimentos  
Licenciado en Veterinaria

---

---

---

**CENTROS ADSCRITOS**

---

---

**Escuela Universitaria del Profesorado de EGB «Sagrado Corazón»:**

Maestro: Esp. Audición y Lenguaje  
Maestro: Esp. Educación Física  
Maestro: Esp. Educación Infantil  
Maestro: Esp. Educación Musical  
Maestro: Esp. Educación Primaria  
Maestro: Esp. Lengua Extranjera

---

**Facultad de Ciencias Económicas y Empresariales (ESEA):**

Diplomado en Ciencias Empresariales  
Licenciado en Administración y Dirección de Empresas  
Licenciado en Investigación y Técnicas de Mercado

---

---



**TABLA 1.4. OFERTA DE TITULACIONES EN LA UNIVERSIDAD DE GRANADA**

<b>CENTROS PROPIOS</b>
<b>Escuela Técnica Superior de Arquitectura:</b> Arquitecto
<b>Escuela Técnica Superior de Ingeniería Informática:</b> Ingeniero en Informática Ingeniero en Telecomunicación Ingeniero Técnico en Informática de Gestión Ingeniero Técnico en Informática de Sistemas
<b>Escuela Técnica Superior de Ingenieros de Caminos, Canales y Puertos:</b> Ingeniero de Caminos, Canales y Puertos
<b>Escuela Universitaria de Arquitectura Técnica:</b> Arquitecto Técnico
<b>Escuela Universitaria de Ciencias de la Salud:</b> Diplomado en Enfermería Diplomado en Fisioterapia Diplomado en Terapia Ocupacional
<b>Escuela Universitaria de Trabajo Social:</b> Diplomado en Trabajo Social
<b>Facultad de Bellas Artes:</b> Licenciado en Bellas Artes
<b>Facultad de Biblioteconomía y Documentación:</b> Diplomado en Biblioteconomía y Documentación Licenciado en Comunicación Audiovisual (sólo el 2.º ciclo). Licenciado en Documentación
<b>Facultad de Ciencias:</b> Diplomado en Estadística Diplomado en Óptica y Optometría Ingeniero en Electrónica Ingeniero Químico Licenciado en Biología Licenciado en Bioquímica Licenciado en Ciencias Ambientales Licenciado en Ciencias y Técnicas Estadísticas Licenciado en Física Licenciado en Geología Licenciado en Matemáticas Licenciado en Química
<b>Facultad de Ciencias de la Actividad Física y del Deporte:</b> Licenciado en Ciencias de la Actividad Física y del Deporte





**TABLA 1.4. OFERTA DE TITULACIONES EN LA UNIVERSIDAD DE GRANADA (CONTINUACIÓN)**

---

---

**CENTROS PROPIOS (CONTINUACIÓN)**

---

---

**Facultad de Ciencias de la Educación:**

Diplomado en Educación Social  
Licenciado en Pedagogía  
Licenciado en Psicopedagogía  
Maestro: Esp. Audición y Lenguaje  
Maestro: Esp. Educación Especial  
Maestro: Esp. Educación Física  
Maestro: Esp. Educación Infantil  
Maestro: Esp. Educación Musical  
Maestro: Esp. Educación Primaria  
Maestro: Esp. Lengua Extranjera

---

**Facultad de Ciencias del Trabajo:**

Diplomado en Relaciones Laborales  
Licenciado en Ciencias del Trabajo

---

**Facultad de Ciencias Económicas y Empresariales:**

Diplomado en Ciencias Empresariales  
Diplomado en Turismo  
Licenciado en Administración y Dirección de Empresas  
Licenciado en Economía  
Licenciado en Investigación y Técnicas de Mercado

---

**Facultad de Ciencias Políticas y Sociología:**

Licenciado en Ciencias Políticas y de la Administración  
Licenciado en Sociología

---

**Facultad de Derecho:**

Licenciado en Derecho

---

**Facultad de Farmacia:**

Diplomado en Nutrición Humana y Dietética  
Licenciado en Ciencia y Tecnología de los Alimentos  
Licenciado en Farmacia

---

**Facultad de Filosofía y Letras:**

Licenciado en Antropología Social y Cultural  
Licenciado en Filología Árabe  
Licenciado en Filología Clásica  
Licenciado en Filología Eslava  
Licenciado en Filología Francesa  
Licenciado en Filología Hebrea (sólo el 2.º ciclo)  
Licenciado en Filología Hispánica  
Licenciado en Filología Inglesa  
Licenciado en Filología Italiana (sólo el 2.º ciclo)  
Licenciado en Filología Portuguesa (sólo el 2.º ciclo)  
Licenciado en Filología Románica (sólo el 2.º ciclo)  
Licenciado en Filosofía  
Licenciado en Geografía  
Licenciado en Historia  
Licenciado en Historia del Arte  
Licenciado en Historia y Ciencias de la Música  
Licenciado en Teoría de la Literatura y Literatura Comparada

---



**TABLA 1.4. OFERTA DE TITULACIONES EN LA UNIVERSIDAD DE GRANADA (CONTINUACIÓN)**

---

---

**CENTROS PROPIOS (CONTINUACIÓN)**

---

---

**Facultad de Medicina:**

Licenciado en Medicina

---

**Facultad de Odontología:**

Licenciado en Odontología

---

**Facultad de Psicología:**

Diplomado en Logopedia

Licenciado en Psicología

---

**Facultad de Traducción e Interpretación:**

Licenciado en Traducción e Interpretación

---

---

**CENTROS ADSCRITOS**

---

---

**Escuela Universitaria de Enfermería del SAS de Granada:**

Diplomado en Enfermería

---

**Escuela Universitaria del Profesorado de EGB «Inmaculada Concepción»:**

Maestro: Esp. Audición y Lenguaje

Maestro: Esp. Educación Especial

Maestro: Esp. Educación Física

Maestro: Esp. Educación Infantil

Maestro: Esp. Educación Musical

Maestro: Esp. Educación Primaria

Maestro: Esp. Lengua Extranjera

---

---



**TABLA 1.5. OFERTA DE TITULACIONES EN LA UNIVERSIDAD DE HUELVA**

<b>CENTROS PROPIOS</b>
<b>Escuela Politécnica Superior:</b> Ingeniero Industrial (sólo el 2.º ciclo) Ingeniero Informática (sólo el 2.º ciclo) Ingeniero Químico Ingeniero Técnico Agrícola, Esp. en Explotaciones Agropecuarias Ingeniero Técnico Agrícola, Esp. en Hortofruticultura y Jardinería Ingeniero Técnico de Minas, Esp. en Explotación de Minas (a extinguir, no hay oferta de nuevo ingreso) Ingeniero Técnico de Minas, Esp. en Sondeos y Prospecciones Mineras (a extinguir, no hay oferta de nuevo ingreso) Ingeniero Técnico de Minas, Esp. en Rec. Energéticos, Combustibles y Explos. Ingeniero Técnico en Informática de Gestión Ingeniero Técnico en Informática de Sistemas Ingeniero Técnico Forestal, Esp. en Explotaciones Forestales Ingeniero Técnico Industrial, Esp. en Electricidad Ingeniero Técnico Industrial, Esp. en Electrónica Industrial Ingeniero Técnico Industrial, Esp. en Mecánica Ingeniero Técnico Industrial, Esp. en Química Industrial
<b>Escuela Universitaria de Enfermería:</b> Diplomado en Enfermería
<b>Escuela Universitaria de Trabajo Social:</b> Diplomado en Trabajo Social
<b>Facultad de Ciencias de la Educación:</b> Diplomado en Educación Social Licenciado en Psicología Licenciado en Psicopedagogía Maestro: Esp. Educación Especial Maestro: Esp. Educación Física Maestro: Esp. Educación Infantil Maestro: Esp. Educación Musical Maestro: Esp. Educación Primaria Maestro: Esp. Lengua Extranjera
<b>Facultad de Ciencias del Trabajo:</b> Diplomado en Relaciones Laborales Licenciado en Ciencias del Trabajo
<b>Facultad de Ciencias Empresariales:</b> Diplomado en Ciencias Empresariales Diplomado en Turismo Licenciado en Administración y Dirección de Empresas
<b>Facultad de Ciencias Experimentales:</b> Licenciado en Ciencias Ambientales Licenciado en Geología Licenciado en Química
<b>Facultad de Derecho:</b> Licenciado en Derecho
<b>Facultad de Humanidades:</b> Licenciado en Filología Hispánica Licenciado en Filología Inglesa Licenciado en Historia Licenciado en Humanidades (sólo habrá oferta de 2.º ciclo)



**TABLA 1.6. OFERTA DE TITULACIONES EN LA UNIVERSIDAD DE JAÉN**

---

---

**CENTROS PROPIOS**

---

---

**Escuela Politécnica Superior (Jaén):**

Ingeniero en Geodesia y Cartografía  
Ingeniero en Informática (solo el 2.º ciclo)  
Ingeniero en Organización Industrial  
Ingeniero Industrial (sólo el 2.º ciclo)  
Ingeniero Técnico en Informática de Gestión  
Ingeniero Técnico en Topografía  
Ingeniero Técnico Industrial, Esp. en Electricidad  
Ingeniero Técnico Industrial, Esp. en Electrónica Industrial  
Ingeniero Técnico Industrial, Esp. en Mecánica

---

**Escuela Politécnica Superior (Linares):**

Ingeniero de Telecomunicaciones (sólo el 2.º ciclo)  
Ingeniero Técnico de Minas, Esp. en Explotaciones de Minas  
Ingeniero Técnico de Minas, Esp. en Mineralurgia y Metalurgia (no hay oferta de nuevo ingreso)  
Ingeniero Técnico de Minas, Esp. en Recursos Energéticos, Combustibles y Explosivos  
Ingeniero Técnico de Minas, Esp. en Sondeos y Prospecciones Mineras  
Ingeniero Técnico de Telecomunicación, Esp. en Telemática  
Ingeniero Técnico Industrial, Esp. en Electricidad  
Ingeniero Técnico Industrial, Esp. en Mecánica  
Ingeniero Técnico Industrial, Esp. en Química Industrial

---

**Escuela Universitaria de Ciencias de la Salud:**

Diplomado en Enfermería  
Diplomado en Fisioterapia

---

**Escuela Universitaria de Trabajo Social:**

Diplomado en Trabajo Social

---

**Facultad de Ciencias Experimentales:**

Diplomado en Estadística  
Licenciado en Biología  
Licenciado en Ciencias Ambientales  
Licenciado en Química

---

**Facultad de Ciencias Sociales y Jurídicas:**

Diplomado en Ciencias Empresariales  
Diplomado en Gestión y Administración Pública  
Diplomado en Relaciones Laborales  
Diplomado en Turismo  
Licenciado en Administración y Dirección de Empresas  
Licenciado en Ciencias del Trabajo  
Licenciado en Derecho

---



**TABLA 1.6. OFERTA DE TITULACIONES EN LA UNIVERSIDAD DE JAÉN (CONTINUACIÓN)**

---

---

**CENTROS PROPIOS (CONTINUACIÓN)**

---

---

**Facultad de Humanidades y Ciencias de la Educación:**

Licenciado en Filología Hispánica  
Licenciado en Filología Inglesa  
Licenciado en Historia del Arte  
Licenciado en Humanidades (slo habrá oferta de 2.º ciclo)  
Licenciado en Psicología  
Licenciado en Psicopedagogía  
Maestro: Esp. Educación Física  
Maestro: Esp. Educación Infantil  
Maestro: Esp. Educación Musical  
Maestro: Esp. Educación Primaria  
Maestro: Esp. Lengua Extranjera

---

---

**CENTROS ADSCRITOS**

---

---

**Escuela Universitaria de Magisterio «Sagrada Familia»:**

Maestro: Esp. Educación Física  
Maestro: Esp. Educación Infantil  
Maestro: Esp. Educación Musical  
Maestro: Esp. Educación Primaria  
Maestro: Esp. Lengua Extranjera

---

---





**TABLA 1.7. OFERTA DE TITULACIONES EN LA UNIVERSIDAD DE MÁLAGA**

<b>CENTROS PROPIOS</b>
<b>Escuela Técnica Superior de Arquitectura:</b> Arquitecto
<b>Escuela Técnica Superior de Ingeniería Informática:</b> Ingeniero en Informática Ingeniero Técnico en Informática de Gestión Ingeniero Técnico en Informática de Sistemas
<b>Escuela Técnica Superior de Ingenieros de Telecomunicación:</b> Ingeniero de Telecomunicación Ingeniero Técnico en Telecomunicación: Esp. Sistemas Electrónicos Ingeniero Técnico en Telecomunicación: Esp. Sistemas Telecomunicación Ingeniero Técnico en Telecomunicación: Esp. Sonido e Imagen
<b>Escuela Técnica Superior de Ingenieros Industriales:</b> Ingeniero en Automática y Electrónica Industrial Ingeniero en Electrónica Ingeniero Industrial Ingeniero en Organización Industrial
<b>Escuela Universitaria de Ciencias de la Salud:</b> Diplomado en Enfermería Diplomado en Fisioterapia Diplomado en Podología Diplomado en Terapia Ocupacional
<b>Escuela Universitaria de Estudios Empresariales:</b> Diplomado en Ciencias Empresariales
<b>Escuela Universitaria de Turismo:</b> Diplomado en Turismo
<b>Escuela Universitaria Politécnica:</b> Ingeniero Técnico en Diseño Industrial Ingeniero Técnico Industrial, Esp. en Electricidad Ingeniero Técnico Industrial, Esp. en Electrónica Industrial Ingeniero Técnico Industrial, Esp. en Mecánica.
<b>Facultad de Bellas Artes:</b> Licenciado en Bellas Artes
<b>Facultad de Ciencias:</b> Ingeniero Químico Licenciado en Biología Licenciado en Ciencias Ambientales Licenciado en Matemáticas Licenciado en Química
<b>Facultad de Ciencias de la Comunicación:</b> Licenciado en Comunicación Audiovisual Licenciado en Periodismo Licenciado en Publicidad y Relaciones Públicas



**TABLA 1.7. OFERTA DE TITULACIONES EN LA UNIVERSIDAD DE MÁLAGA (CONTINUACIÓN)**

---

---

**CENTROS PROPIOS (CONTINUACIÓN)**

---

---

**Facultad de Ciencias de la Educación:**

Diplomado en Educación Social  
Licenciado en Pedagogía  
Licenciado en Psicopedagogía  
Maestro: Esp. Audición y Lenguaje  
Maestro: Esp. Educación Especial  
Maestro: Esp. Educación Física  
Maestro: Esp. Educación Infantil  
Maestro: Esp. Educación Musical  
Maestro: Esp. Educación Primaria  
Maestro: Esp. Lengua Extranjera

---

**Facultad de Ciencias del Trabajo:**

Diplomado en Relaciones Laborales  
Diplomado en Trabajo Social  
Licenciado en Ciencias del Trabajo

---

**Facultad de Ciencias Económicas y Empresariales:**

Diplomado en Gestión y Administración Pública  
Licenciado en Administración y Dirección de Empresas  
Licenciado en Ciencias Actuariales y Financieras  
Licenciado en Economía

---

**Facultad de Derecho:**

Licenciado en Derecho

---

**Facultad de Filosofía y Letras:**

Licenciado en Filología Clásica  
Licenciado en Filología Hispánica  
Licenciado en Filología Inglesa  
Licenciado en Filosofía  
Licenciado en Geografía  
Licenciado en Historia  
Licenciado en Historia del Arte  
Licenciado en Traducción e Interpretación

---

**Facultad de Medicina:**

Licenciado en Medicina

---

**Facultad de Psicología:**

Diplomado en Logopedia  
Licenciado en Psicología

---



**TABLA 1.7. OFERTA DE TITULACIONES EN LA UNIVERSIDAD DE MÁLAGA (CONTINUACIÓN)**

---

---

**CENTROS ADSCRITOS**

---

---

**Escuela Universitaria de Enfermería:**

Diplomado en Enfermería

**Escuela Universitaria de Enfermería «Virgen de la Paz»:**

Diplomado en Enfermería

---

**Escuela Universitaria del Profesorado de EGB «María Inmaculada» (Antequera):**

Maestro: Esp. Educación Especial

Maestro: Esp. Educación Física

Maestro: Esp. Educación Infantil

Maestro: Esp. Educación Musical

Maestro: Esp. Educación Primaria

Maestro: Esp. Lengua Extranjera

---

---



**TABLA 1.8. OFERTA DE TITULACIONES EN LA UNIVERSIDAD DE PABLO DE OLAVIDE**

---

---

**CENTROS PROPIOS**

---

---

**Escuela Politécnica Superior:**

Ingeniero Técnico de Informática de Gestión.

---

**Facultad de Ciencias Empresariales:**

Diplomado en Ciencias Empresariales.

Licenciado en Administración y Dirección de Empresas

---

**Facultad de Ciencias Experimentales:**

Diplomado en Nutrición Humana y Dietética

Licenciado en Biotecnología

Licenciado en Ciencias Ambientales

---

**Facultad de Ciencias Sociales:**

Diplomado en Educación Social

Diplomado en Trabajo Social

Licenciado en Sociología (sólo el 2.º ciclo)

---

**Facultad de Derecho:**

Diplomado en Relaciones Laborales

Licenciado en Ciencias del Trabajo

Licenciado en Ciencias Políticas y de la Administración

Licenciado en Derecho

---

**Facultad de Humanidades:**

Licenciado en Humanidades

Licenciado en Traducción e Interpretación

---

**Facultad del Deporte:**

Licenciado en Ciencias de la Actividad Física y del Deporte.

---

---



**TABLA 1.9. OFERTA DE TITULACIONES EN LA UNIVERSIDAD DE SEVILLA**

<b>CENTROS PROPIOS</b>
<b>Escuela Técnica Superior de Arquitectura:</b> Arquitecto
<b>Escuela Técnica Superior de Ingeniería Informática:</b> Ingeniero en Informática Ingeniero Técnico en Informática de Gestión Ingeniero Técnico en Informática de Sistemas
<b>Escuela Técnica Superior de Ingenieros:</b> Ingeniero Aeronáutico Ingeniero en Automática y Electrónica Industrial Ingeniero en Electrónica Ingeniero en Organización Industrial Ingeniero Industrial Ingeniero Químico Ingeniero Telecomunicación
<b>Escuela Universitaria Ciencias de la Salud:</b> Diplomado en Enfermería Diplomado en Fisioterapia Diplomado en Podología
<b>Escuela Universitaria de Arquitectura Técnica:</b> Arquitecto Técnico
<b>Escuela Universitaria de Estudios Empresariales:</b> Diplomado en Ciencias Empresariales Diplomado en Turismo
<b>Escuela Universitaria de Ingeniería Técnica Agrícola:</b> Ingeniero Técnico Agrícola, Esp. en Explotaciones Agropecuarias Ingeniero Técnico Agrícola, Esp. en Hortofruticultura y Jardinería
<b>Escuela Universitaria Politécnica:</b> Ingeniero Técnico en Diseño Industrial Ingeniero Técnico Industrial, Esp. en Electricidad Ingeniero Técnico Industrial, Esp. en Electrónica Industrial Ingeniero Técnico Industrial, Esp. en Mecánica Ingeniero Técnico Industrial, Esp. en Química Industrial
<b>Facultad de Bellas Artes:</b> Licenciado en Bellas Artes
<b>Facultad de Biología:</b> Licenciado en Biología Licenciado en Bioquímica





**TABLA 1.9. OFERTA DE TITULACIONES EN LA UNIVERSIDAD DE SEVILLA (CONTINUACIÓN)**

---

---

**CENTROS PROPIOS (CONTINUACIÓN)**

---

---

**Facultad de Ciencias de la Educación:**

Licenciado en Ciencias de la Actividad Física y del Deporte (sólo el 2.º ciclo)  
Licenciado en Pedagogía  
Licenciado en Psicopedagogía  
Maestro: Esp. Educación Especial  
Maestro: Esp. Educación Física  
Maestro: Esp. Educación Infantil  
Maestro: Esp. Educación Musical  
Maestro: Esp. Educación Primaria  
Maestro: Esp. Lengua Extranjera

---

**Facultad de Ciencias del Trabajo:**

Diplomado en Relaciones Laborales  
Licenciado en Ciencias del Trabajo

---

**Facultad de Ciencias Económicas y Empresariales:**

Licenciado en Administración y Dirección de Empresas  
Licenciado en Economía  
Licenciado en Investigación y Técnicas de Mercado

---

**Facultad de Comunicación:**

Licenciado en Comunicación Audiovisual  
Licenciado en Periodismo  
Licenciado en Publicidad y Relaciones Públicas

---

**Facultad de Derecho:**

Diplomado en Gestión y Administración Pública  
Licenciado en Derecho

---

**Facultad de Farmacia:**

Licenciado en Farmacia

---

**Facultad de Filología:**

Licenciado en Filología Alemana  
Licenciado en Filología Árabe  
Licenciado en Filología Clásica  
Licenciado en Filología Francesa  
Licenciado en Filología Hispánica  
Licenciado en Filología Inglesa  
Licenciado en Filología Italiana (sólo habrá oferta de 2.º ciclo)

---

**Facultad de Filosofía:**

Licenciado en Filosofía

---

**Facultad de Física:**

Ingeniero de Materiales  
Licenciado en Física

---



**TABLA 1.9. OFERTA DE TITULACIONES EN LA UNIVERSIDAD DE SEVILLA (CONTINUACIÓN)**

---

---

**CENTROS PROPIOS (CONTINUACIÓN)**

---

---

**Facultad de Geografía e Historia:**

Licenciado en Antropología Social y Cultural  
Licenciado en Geografía  
Licenciado en Historia  
Licenciado en Historia del Arte

---

**Facultad de Matemáticas:**

Diplomado en Estadística  
Licenciado en Ciencias y Técnicas Estadísticas  
Licenciado en Matemáticas

---

**Facultad de Medicina:**

Licenciado en Medicina

---

**Facultad de Odontología:**

Licenciado en Odontología

---

**Facultad de Psicología:**

Licenciado en Psicología

---

**Facultad de Química:**

Licenciado en Química

---

---

**CENTROS ADSCRITOS**

---

---

**Centro de Estudios Superiores «Cardenal Spínola»:**

Licenciado en Psicopedagogía  
Maestro: Esp. Educación Especial  
Maestro: Esp. Educación Física  
Maestro: Esp. Educación Infantil  
Maestro: Esp. Educación Musical  
Maestro: Esp. Educación Primaria  
Maestro: Esp. Lengua Extranjera

---

**Escuela Universitaria de Enfermería de la Cruz Roja:**

Diplomado en Enfermería

---

**Escuela Universitaria de Enfermería «Virgen del Rocío»:**

Diplomado en Enfermería

---

**Escuela Universitaria de Turismo:**

Diplomado en Turismo

---

**Escuela Universitaria «Francisco Maldonado»:**

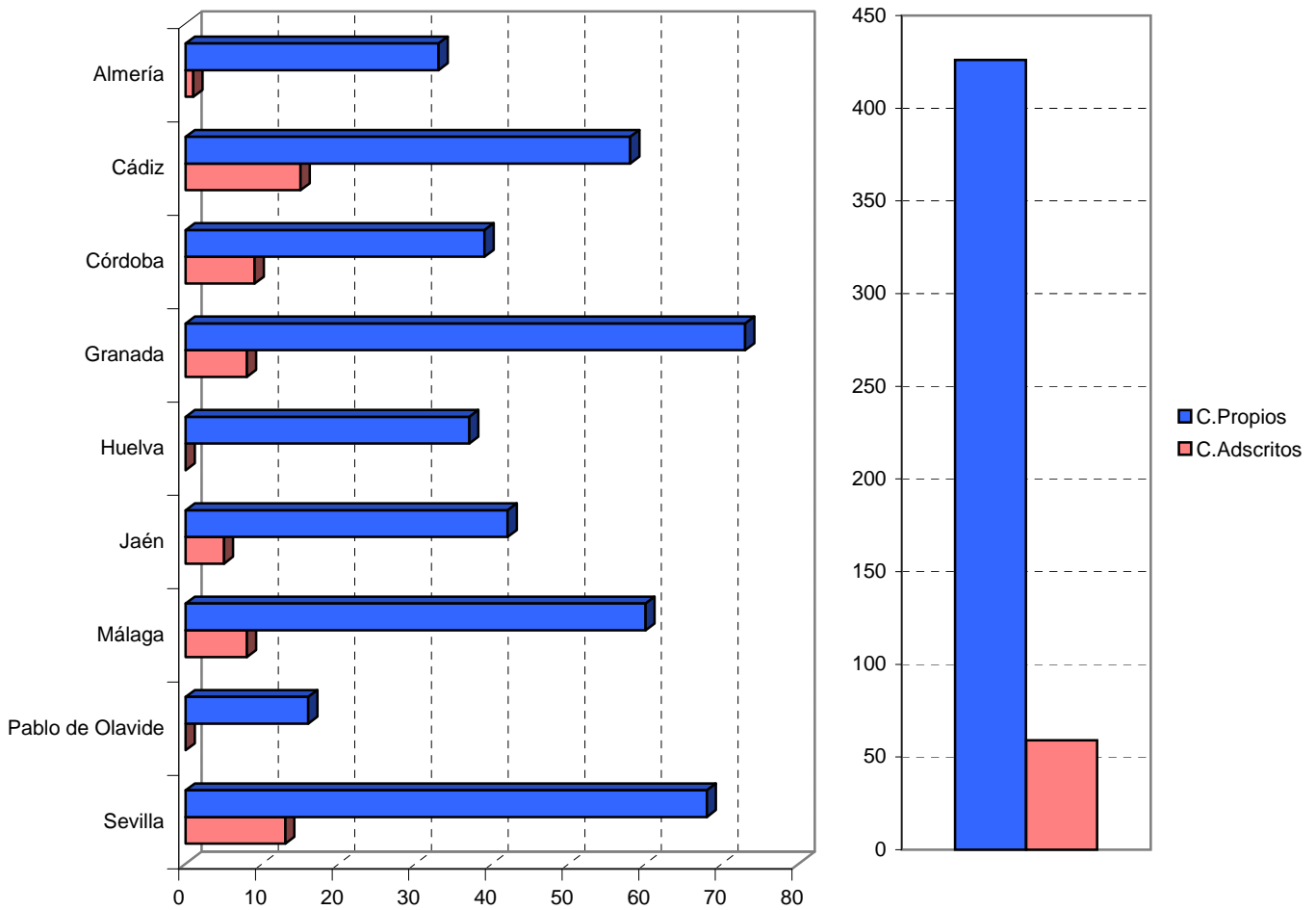
Diplomado en Ciencias Empresariales  
Diplomado en Enfermería  
Diplomado en Relaciones Laborales

---

---

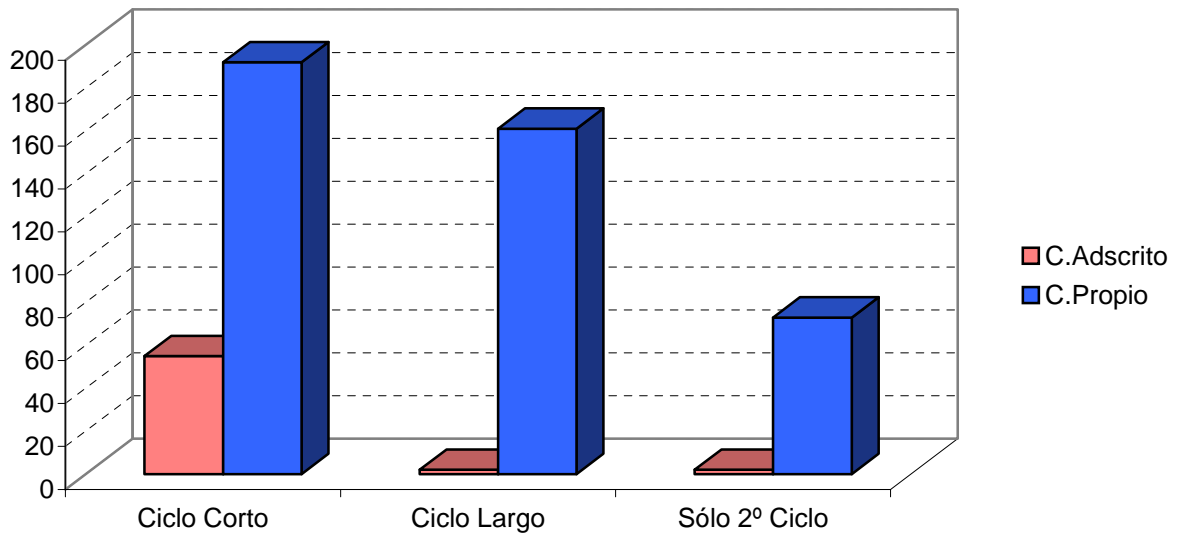


**GRÁFICO 1.1. NÚMERO DE TITULACIONES OFERTADAS EN LAS UNIVERSIDADES ANDALUZAS. CURSO 2006/2007**





**GRÁFICO 1.2. NÚMERO DE TITULACIONES OFERTADAS EN LAS UNIVERSIDADES ANDALUZAS SEGÚN CICLO Y TIPO DE CENTRO. CURSO 2006/2007**





## **CAPÍTULO II. PERSONAL ADSCRITO A LAS UNIVERSIDADES ANDALUZAS**





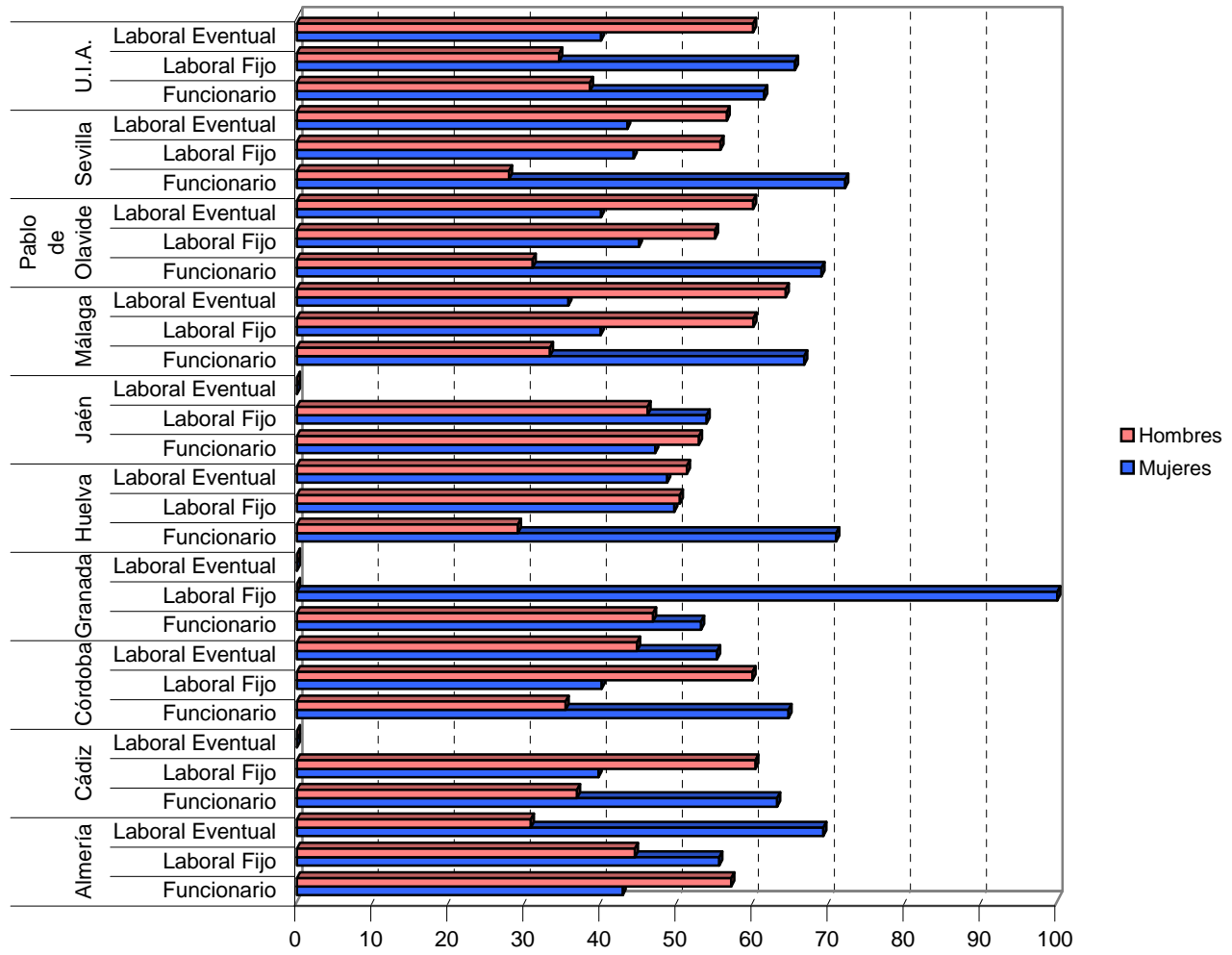
**TABLA 2.1. PERSONAL DE ADMINISTRACIÓN Y SERVICIOS POR UNIVERSIDAD RELACIÓN CONTRACTUAL Y SEXO**

Universidad	Funcionario		Laboral Fijo		Laboral Eventual	
	Mujeres	Hombres	Mujeres	Hombres	Mujeres	Hombres
Almería	87	116	130	104	9	4
Cádiz	223	130	102	155	0	0
Córdoba	225	123	113	169	21	17
Granada	370	326	1.118	0	0	0
Huelva	183	75	69	70	19	20
Jaén	123	138	83	71	0	0
Málaga	367	183	233	350	25	45
P. Olavide	169	76	18	22	6	9
Sevilla	773	299	422	531	113	147
U.I.A.*	51	32	19	10	2	3
<b>Andalucía</b>	<b>2.571</b>	<b>1.498</b>	<b>2.307</b>	<b>1.482</b>	<b>195</b>	<b>245</b>

\* Universidad Internacional de Andalucía



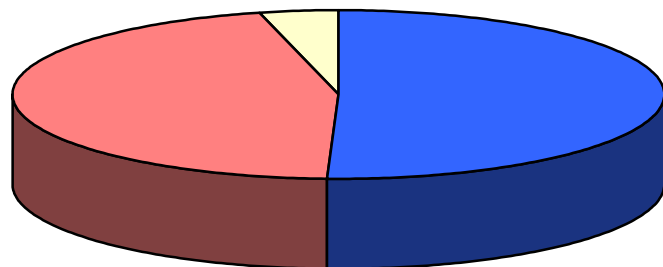
**GRÁFICO 2.1. PERSONAL DE ADMINISTRACIÓN Y SERVICIO POR UNIVERSIDAD RELACIÓN CONTRACTUAL Y SEXO**





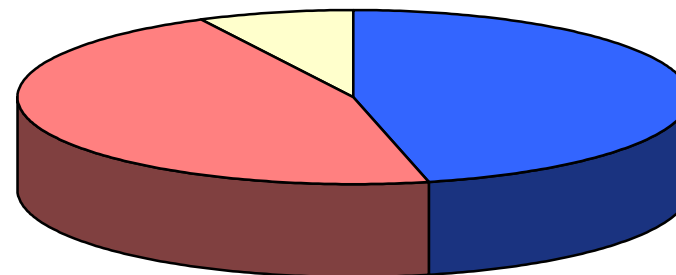
**GRÁFICO 2.2. PERSONAL DE ADMINISTRACIÓN Y SERVICIO POR RELACIÓN CONTRACTUAL Y GÉNERO EN LAS UNIVERSIDADES ANDALUZAS. 31-12-2006**

**MUJERES**



- Funcionario
- Laboral Fijo
- Laboral Eventual

**HOMBRES**



- Funcionario
- Laboral Fijo
- Laboral Eventual



JUNTA DE ANDALUCÍA

CONSEJERÍA DE INNOVACIÓN,  
CIENCIA Y EMPRESA

**TABLA 2.3. PERSONAL DE ADMINISTRACIÓN Y SERVICIOS, POR UNIVERSIDAD Y SEXO. FECHA 31-12-06**

Personal de Administración y Servicios	Almería		Cádiz		Córdoba		Granada		Huelva		Jaén		Málaga		P. Olavide		Sevilla		U.I.A.		Andalucía		Total
	M	H	M	H	M	H	M	H	M	H	M	H	M	H	M	H	M	H	M	H	M	H	
<b>Funcionario</b>	<b>87</b>	<b>116</b>	<b>223</b>	<b>130</b>	<b>225</b>	<b>123</b>	<b>370</b>	<b>326</b>	<b>183</b>	<b>75</b>	<b>123</b>	<b>138</b>	<b>367</b>	<b>183</b>	<b>169</b>	<b>76</b>	<b>773</b>	<b>299</b>	<b>51</b>	<b>32</b>	<b>2.571</b>	<b>1.498</b>	<b>4.069</b>
Grupo A1	4	6	12	23	10	10	37	49	4	8	5	13	27	28	6	9	28	24	9	12	142	182	324
Grupo A2	25	35	32	30	32	23	43	57	17	12	19	39	50	48	29	12	103	54	6	6	356	316	672
Grupo C1	56	73	176	65	136	86	275	213	113	35	74	78	290	104	95	43	468	156	10	10	1.693	863	2.556
Grupo C2	1	2	3	-	47	4	15	7	49	20	25	8	-	3	39	12	174	62	26	4	379	122	501
Grupo E	1	-	-	12	-	-	-	-	-	-	-	-	-	-	-	-	-	3	-	-	1	15	16
<b>Laboral Fijo</b>	<b>130</b>	<b>104</b>	<b>102</b>	<b>155</b>	<b>113</b>	<b>169</b>	<b>1.118</b>	<b>0</b>	<b>69</b>	<b>70</b>	<b>83</b>	<b>71</b>	<b>233</b>	<b>350</b>	<b>18</b>	<b>22</b>	<b>422</b>	<b>531</b>	<b>19</b>	<b>10</b>	<b>2.307</b>	<b>1.482</b>	<b>3.789</b>
Grupo I	1	1	2	5	0	5	56	-	1	2	2	1	1	21	4	3	38	30	3	1	108	69	177
Grupo II	-	7	6	13	12	14	35	-	2	7	2	8	12	35	2	1	19	57	1	1	91	143	234
Grupo III	42	60	43	100	60	110	493	-	33	30	33	36	120	164	10	16	109	322	1	4	944	842	1.786
Grupo IV	87	36	51	36	41	40	534	-	33	31	46	26	100	130	2	2	256	122	14	4	1.164	427	1.591
Grupo V	-	-	-	1	-	-	-	-	-	-	-	-	-	-	-	-	-	-	-	-	-	1	1
<b>Laboral Eventual</b>	<b>9</b>	<b>4</b>	<b>0</b>	<b>0</b>	<b>21</b>	<b>17</b>	<b>0</b>	<b>0</b>	<b>19</b>	<b>20</b>	<b>0</b>	<b>0</b>	<b>25</b>	<b>45</b>	<b>6</b>	<b>9</b>	<b>113</b>	<b>147</b>	<b>2</b>	<b>3</b>	<b>195</b>	<b>245</b>	<b>440</b>
Grupo I	-	-	-	-	-	1	-	-	2	3	-	-	-	-	-	-	9	5	1	1	12	10	22
Grupo II	-	-	-	-	-	1	-	-	-	-	-	-	2	2	4	5	2	5	-	1	8	14	22
Grupo III	-	-	-	-	5	-	-	-	1	-	-	-	10	27	-	2	9	20	-	-	25	49	74
Grupo IV	9	4	-	-	16	15	-	-	16	17	-	-	13	16	2	2	93	117	1	1	150	172	322
Grupo V	-	-	-	-	-	-	-	-	-	-	-	-	-	-	-	-	-	-	-	-	-	-	-
<b>P.A.S.</b>	<b>226</b>	<b>224</b>	<b>325</b>	<b>285</b>	<b>359</b>	<b>309</b>	<b>1.488</b>	<b>326</b>	<b>271</b>	<b>165</b>	<b>206</b>	<b>209</b>	<b>625</b>	<b>578</b>	<b>193</b>	<b>107</b>	<b>1.308</b>	<b>977</b>	<b>72</b>	<b>45</b>	<b>5.073</b>	<b>3.225</b>	<b>8.298</b>

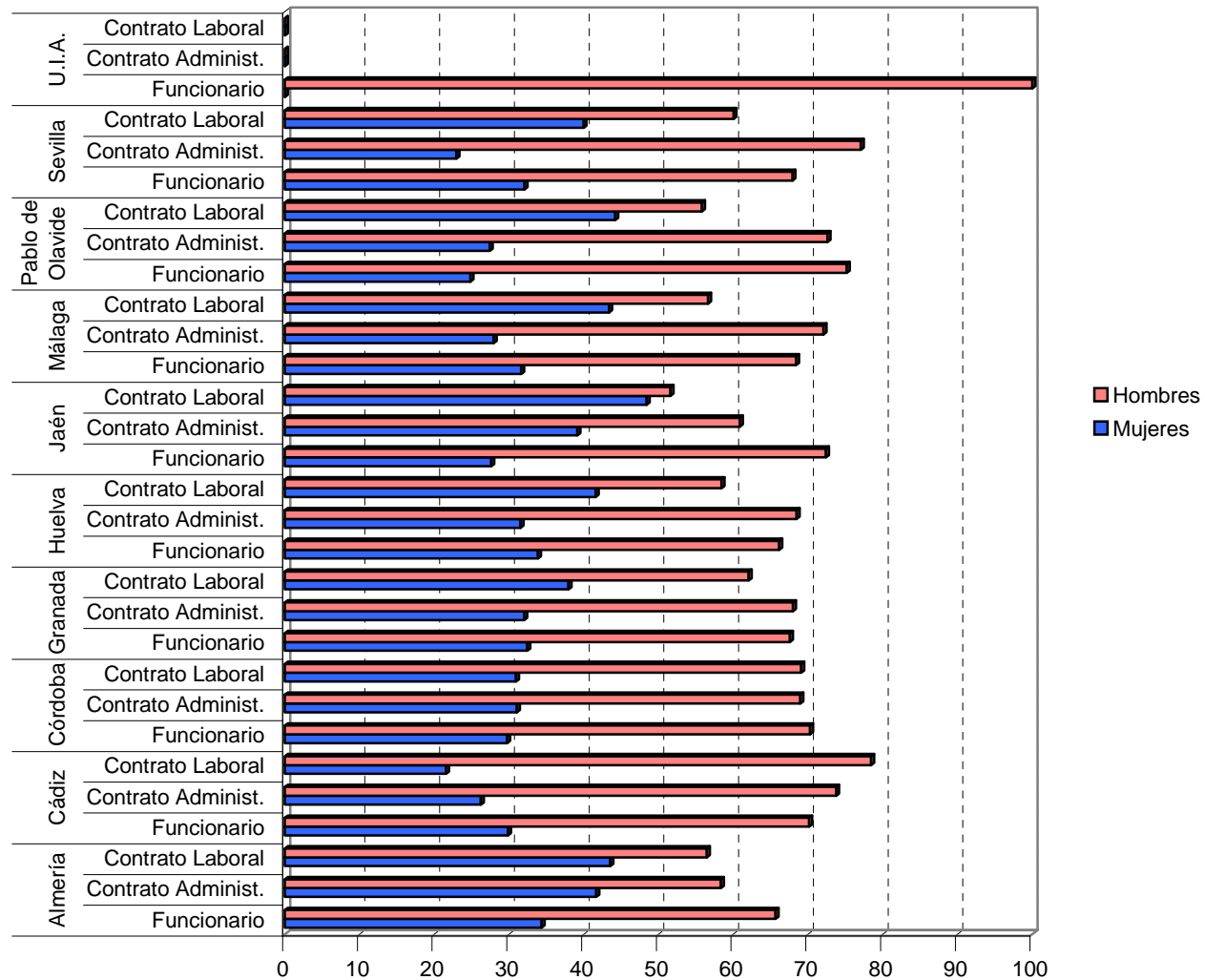


**TABLA 2.4. PERSONAL DOCENTE E INVESTIGADOR POR UNIVERSIDAD RELACIÓN CONTRACTUAL Y SEXO**

Universidad	Funcionario		Contrato Administrativo		Contrato Laboral	
	Mujeres	Hombres	Mujeres	Hombres	Mujeres	Hombres
Almería	178	340	55	77	81	105
Cádiz	272	639	69	194	108	393
Córdoba	233	551	36	80	132	295
Granada	701	1.460	115	244	403	659
Huelva	146	285	29	63	158	222
Jaén	149	391	36	56	152	162
Málaga	443	959	81	209	278	363
P. Olavide	35	106	17	45	247	312
Sevilla	733	1.552	161	540	484	727
U.I.A.	-	12	-	-	-	-
<b>Andalucía</b>	<b>2.890</b>	<b>6.295</b>	<b>599</b>	<b>1.508</b>	<b>2.043</b>	<b>3.238</b>



**GRÁFICO 2.1. PERSONAL DE ADMINISTRACIÓN Y SERVICIO POR UNIVERSIDAD RELACIÓN CONTRACTUAL Y SEXO**

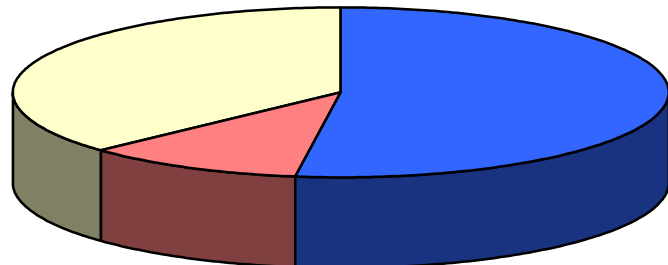






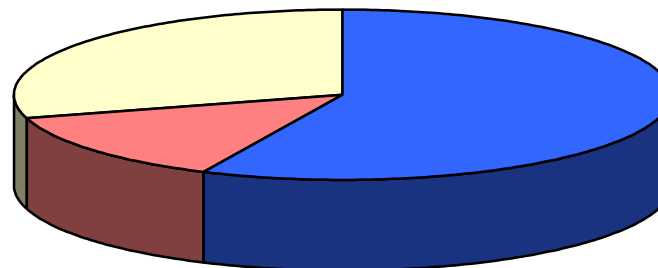
**GRÁFICO 2.5. PERSONAL DOCENTE E INVESTIGADOR POR RELACIÓN CONTRACTUAL Y GÉNERO EN LAS UNIVERSIDADES ANDALUZAS. 31-12-2006**

**MUJERES**



■ Funcionario  
■ Contrato Administ.  
■ Contrato Laboral

**HOMBRES**



■ Funcionario  
■ Contrato Administ.  
■ Contrato Laboral

**TABLA 2.6. PERSONAL DOCENTE E INVESTIGADOR POR TIPO, UNIVERSIDAD Y SEXO. FECHA 31-12-06**

Profesorado	Almería		Cádiz		Córdoba		Granada		Huelva		Jaén		Málaga		P. Olavide		Sevilla		U.I.A.		Andalucía		Total
	M	H	M	H	M	H	M	H	M	H	M	H	M	H	M	H	M	H	M	H	M	H	
<b>Funcionario</b>	<b>178</b>	<b>340</b>	<b>272</b>	<b>639</b>	<b>233</b>	<b>551</b>	<b>701</b>	<b>1.460</b>	<b>146</b>	<b>285</b>	<b>149</b>	<b>391</b>	<b>443</b>	<b>959</b>	<b>35</b>	<b>106</b>	<b>733</b>	<b>1.552</b>	-	12	<b>2.890</b>	<b>6.295</b>	<b>9.185</b>
Catedráticos Universidad	5	47	12	89	14	124	48	326	2	37	3	51	33	163	7	33	47	357	-	1	171	1.228	<b>1.399</b>
Catedráticos E.U.	1	9	20	42	14	43	33	72	8	30	9	28	23	50	1	3	57	70	-	-	166	347	<b>513</b>
Titular Universidad	105	219	129	288	144	305	527	930	64	129	87	179	269	526	19	60	472	869	-	-	1.816	3.505	<b>5.321</b>
Titular Escuela Universitaria	66	63	111	215	54	68	84	119	70	87	50	131	114	209	8	10	154	249	-	-	711	1.151	<b>1.862</b>
Maestro Taller 7 EE.MM.	1	2	-	2	6	10	9	13	2	2	-	2	4	11	-	-	3	7	-	-	25	49	<b>74</b>
Otros	-	-	-	3	1	1	-	-	-	-	-	-	-	-	-	-	-	-	-	11	1	15	<b>16</b>
<b>Contrato Administrativo</b>	<b>55</b>	<b>77</b>	<b>69</b>	<b>194</b>	<b>36</b>	<b>80</b>	<b>115</b>	<b>244</b>	<b>29</b>	<b>63</b>	<b>36</b>	<b>56</b>	<b>81</b>	<b>209</b>	<b>17</b>	<b>45</b>	<b>161</b>	<b>540</b>	-	-	<b>599</b>	<b>1.508</b>	<b>2.107</b>
Ayudante Facultad o E.U.	-	-	-	-	-	-	-	-	2	2	-	-	-	-	1	-	2	-	-	-	5	2	<b>7</b>
Asociado a Tiempo Completo	33	52	52	25	8	9	63	62	19	20	27	20	24	20	10	13	77	144	-	-	313	365	<b>678</b>
Asociado a Tiempo Parc. 6 h.	7	5	17	168	-	33	32	133	1	17	1	22	26	77	2	15	36	139	-	-	122	609	<b>731</b>
Asociado a Tiempo Parc. 5 h.	3	5	-	-	-	-	6	2	1	7	1	3	-	-	-	2	4	23	-	-	15	42	<b>57</b>
Asociado a Tiempo Parc. 4 h.	6	8	-	-	-	-	1	12	-	7	-	3	-	1	1	4	7	41	-	-	15	76	<b>91</b>
Asociado a Tiempo Parc. 3 h.	6	3	-	-	7	24	11	29	1	5	-	1	6	45	3	11	7	65	-	-	41	183	<b>224</b>
Asociados Clínicos	-	4	-	-	21	14	-	-	5	5	7	7	25	66	-	-	28	128	-	-	86	224	<b>310</b>
Otros	-	-	-	1	-	-	2	6	-	-	-	-	-	-	-	-	-	-	-	-	2	7	<b>9</b>
<b>Contrato Laboral</b>	<b>81</b>	<b>105</b>	<b>108</b>	<b>393</b>	<b>132</b>	<b>295</b>	<b>403</b>	<b>659</b>	<b>158</b>	<b>222</b>	<b>152</b>	<b>162</b>	<b>278</b>	<b>363</b>	<b>247</b>	<b>312</b>	<b>484</b>	<b>727</b>	-	-	<b>2.043</b>	<b>3.238</b>	<b>5.281</b>
Ayudante	6	3	4	2	19	17	52	70	24	7	31	35	47	42	50	34	73	90	-	-	306	300	<b>606</b>
Ayudante Doctor	4	-	3	5	5	-	13	29	3	3	8	9	18	10	16	20	5	3	-	-	75	79	<b>154</b>
Contratado Doctor	12	13	5	8	17	23	90	123	9	25	33	24	46	35	25	34	91	118	-	-	328	403	<b>731</b>
Colaborador	13	30	22	19	19	37	114	137	44	57	53	59	43	32	58	35	143	208	-	-	509	614	<b>1.123</b>
Asociados 6 horas	8	13	5	9	15	33	14	57	25	53	7	12	67	121	38	72	50	91	-	-	229	461	<b>690</b>
Asociados 5 horas	7	11	7	48	-	-	3	10	12	22	4	3	-	2	9	22	9	18	-	-	51	136	<b>187</b>
Asociados 4 horas	8	14	4	14	-	-	2	23	10	18	4	7	-	2	30	45	21	34	-	-	79	157	<b>236</b>
Asociados 3 horas	10	16	58	282	57	178	22	31	22	35	1	5	22	42	18	46	30	56	-	-	240	691	<b>931</b>
Asociados Clínicos	13	5	-	-	-	-	80	160	9	2	11	8	32	72	-	-	60	80	-	-	205	327	<b>532</b>
Otros (Emeritos Visitantes)	-	-	-	6	-	7	13	19	-	-	-	-	1	5	3	4	2	29	-	-	19	70	<b>89</b>
(2) Otros (pers Inves Cap.I, ...)	-	-	-	-	-	-	-	-	-	-	-	-	2	-	-	-	-	-	-	-	2	0	<b>2</b>
<b>Total P.D.I.</b>	<b>314</b>	<b>522</b>	<b>449</b>	<b>1.226</b>	<b>401</b>	<b>926</b>	<b>1.219</b>	<b>2.363</b>	<b>333</b>	<b>570</b>	<b>337</b>	<b>609</b>	<b>802</b>	<b>1.531</b>	<b>299</b>	<b>463</b>	<b>1.378</b>	<b>2.819</b>	-	12	<b>5.532</b>	<b>11.041</b>	<b>16.573</b>



## CAPÍTULO III. GASTO PÚBLICO UNIVERSITARIO



**TABLA 3.1. PRESUPUESTOS LIQUIDADOS DE INGRESOS POR CAPÍTULO, IMPORTE Y PORCENTAJE. AÑO 2006**

<b>Capítulos</b>		<b>Importe</b>	<b>%</b>
<b>Cap.3</b>	<b>Tasas y otros ingresos</b>	242.889.112	15,39
<b>Cap.4</b>	<b>Transferencias corrientes</b>	1.001.609.637	63,46
<b>Cap.5</b>	<b>Ingresos patrimoniales</b>	10.875.602	0,69
<b>Cap.6</b>	<b>Enajenación de inversiones reales</b>	274.268	0,02
<b>Cap.7</b>	<b>Transferencia de capital</b>	321.719.975	20,38
<b>Cap.8</b>	<b>Activos financieros</b>	887.398	0,06
<b>Cap.9</b>	<b>Pasivos financieros</b>	0	0,00
<b>Total</b>		<b>1.578.255.991</b>	<b>100</b>

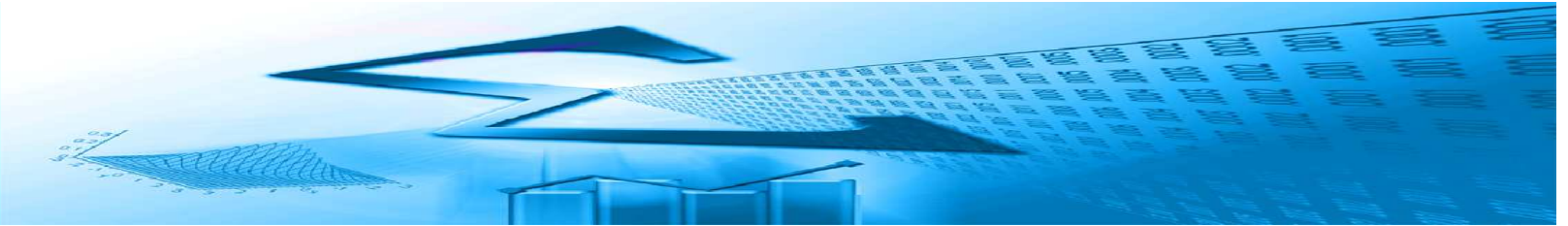
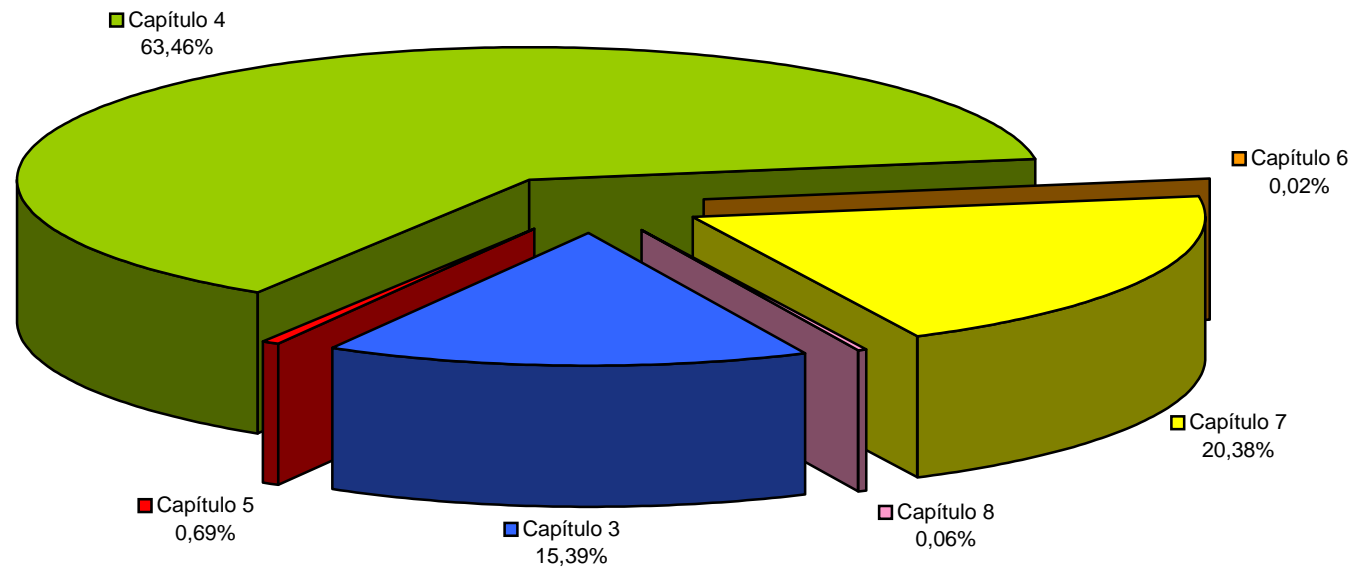


GRÁFICO 3.1. PRESUPUESTOS LIQUIDADOS DE INGRESOS (%) POR CAPÍTULO. AÑO 2006





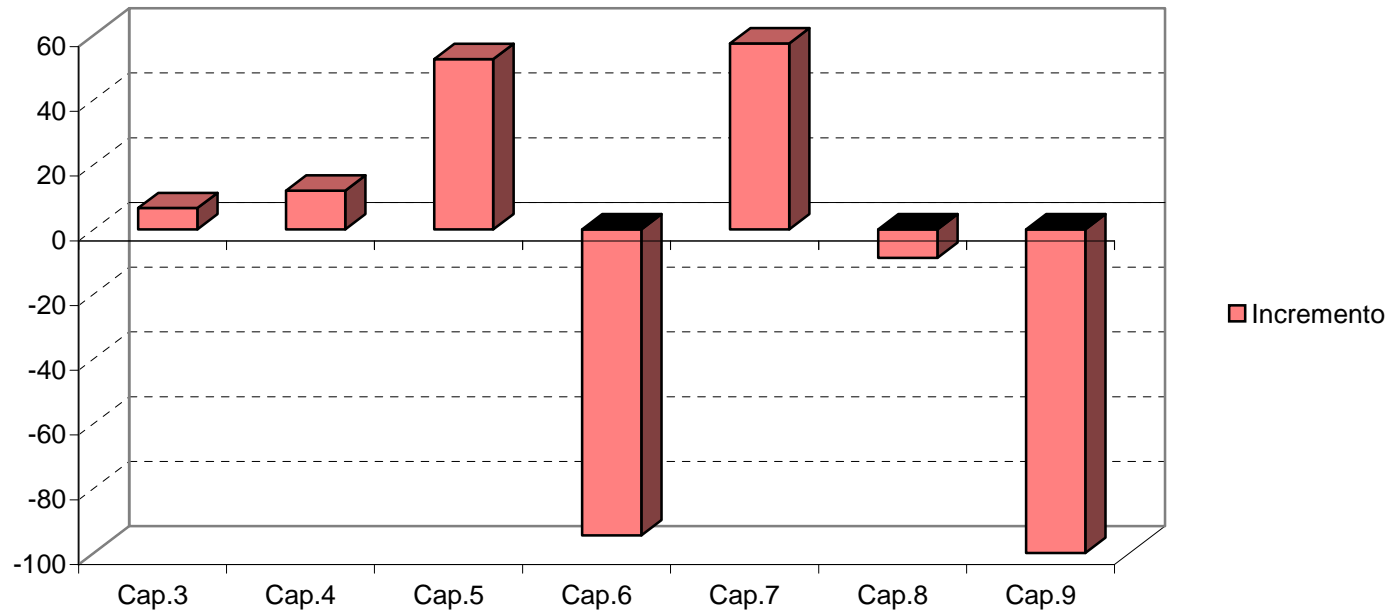
**TABLA 3.2. PRESUPUESTOS LIQUIDADOS DE INGRESOS POR CAPÍTULO. TOTALES E INCREMENTOS POR AÑO**

Capítulos		2005	2006	% Incremento 2005/2006
Cap.3	Tasas y otros ingresos	227.953.784	242.889.112	6,55
Cap.4	Transferencias corrientes	895.079.739	1.001.609.637	11,90
Cap.5	Ingresos patrimoniales	7.127.224	10.875.602	52,59
Cap.6	Enajenación de inversiones reales	5.003.145	274.268	-94,52
Cap.7	Transferencia de capital	204.337.774	321.719.975	57,45
Cap.8	Activos financieros	973.563	887.398	-8,85
Cap.9	Pasivos financieros	1.054.995	0	-100,00
<b>Total</b>		<b>1.341.530.223</b>	<b>1.578.255.991</b>	<b>17,65</b>





GRAFICO 3.2. PRESUPUESTOS LIQUIDADOS DE INGRESOS POR CAPÍTULO. INCREMENTO 2005/2006



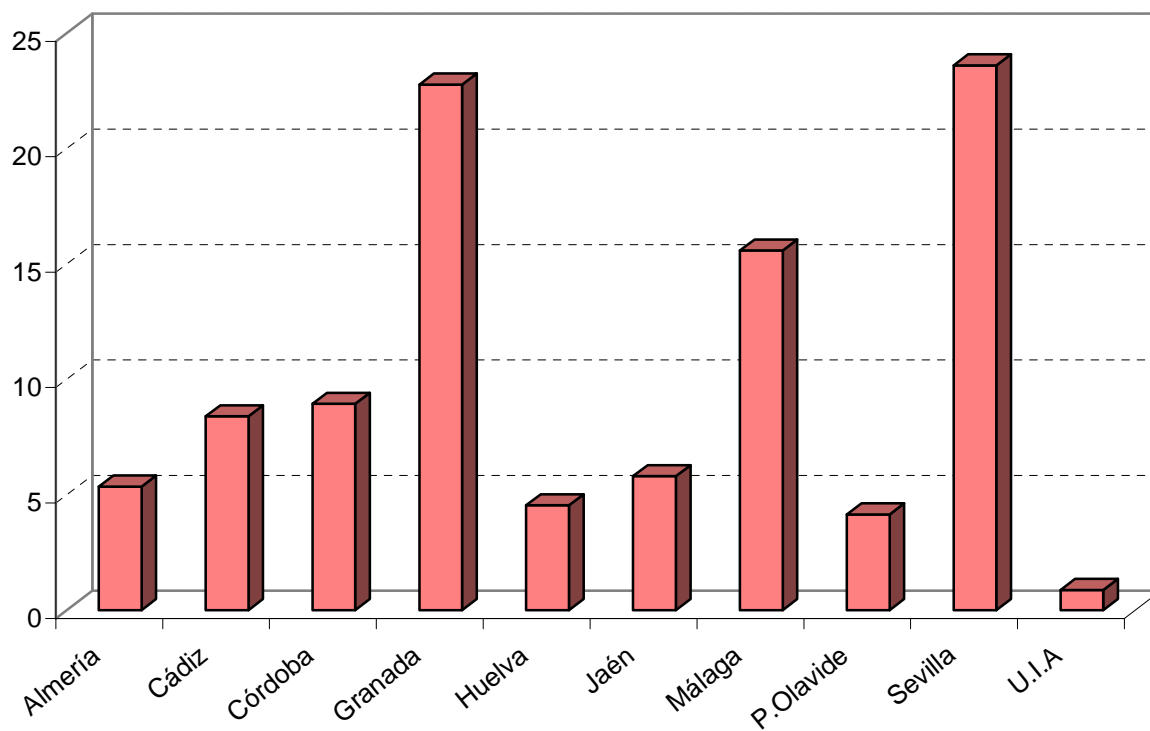


**TABLA 3.3. PRESUPUESTOS LIQUIDADOS DE INGRESOS POR UNIVERSIDAD. TOTAL Y %. AÑO 2006**

UNIVERSIDAD	Presupuestos Liquidados de ingreso	%
Almería	84.390.883	5,35
Cádiz	132.510.809	8,40
Córdoba	141.036.198	8,94
Granada	359.404.460	22,77
Huelva	71.692.335	4,54
Jaén	91.573.313	5,80
Málaga	245.878.999	15,58
P.Olavide	65.411.994	4,14
Sevilla	372.548.763	23,61
U.I.A	13.808.236	0,87
<b>Andalucía</b>	<b>1.578.255.991</b>	<b>100,00</b>



GRÁFICO 3.3. PRESUPUESTOS LIQUIDADOS DE INGRESOS POR UNIVERSIDAD (%). AÑO 2006.



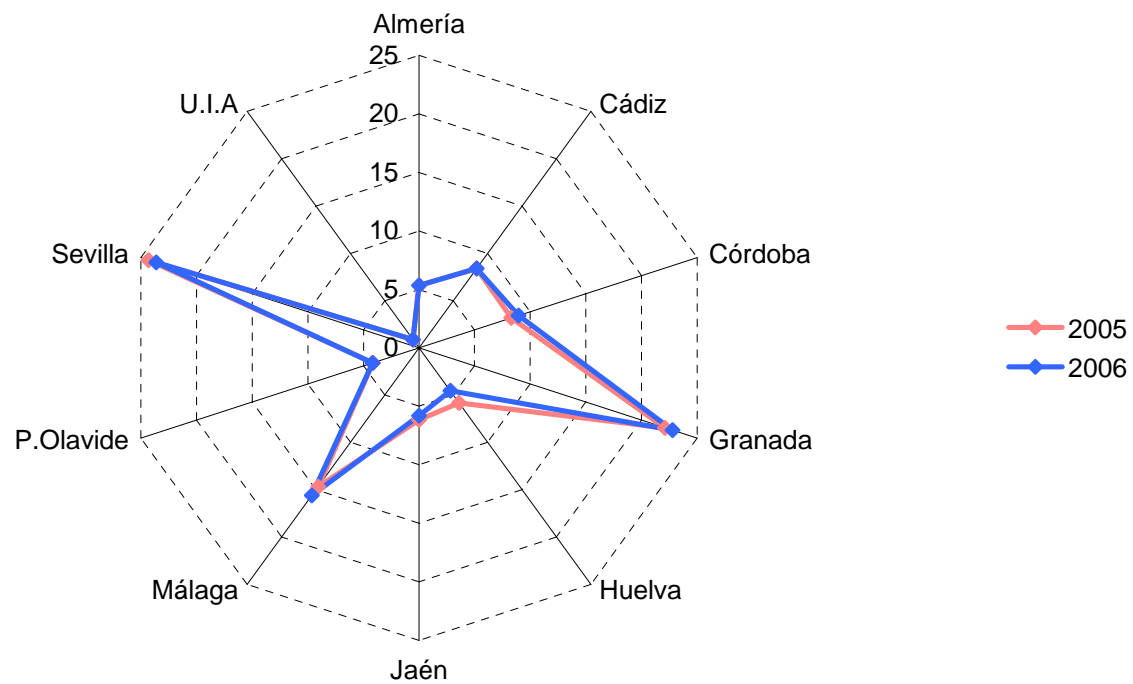


**TABLA 3.4. PRESUPUESTOS LIQUIDADOS DE INGRESOS POR UNIVERSIDAD. TOTALES E INCREMENTO POR AÑO**

UNIVERSIDAD	2005	2006	% Incremento 2005/2006
Almería	71.683.391	84.390.883	<b>17,73</b>
Cádiz	112.231.170	132.510.809	<b>18,07</b>
Córdoba	111.220.794	141.036.198	<b>26,81</b>
Granada	296.503.495	359.404.460	<b>21,21</b>
Huelva	78.039.548	71.692.335	<b>-8,13</b>
Jaén	82.385.816	91.573.313	<b>11,15</b>
Málaga	196.766.600	245.878.999	<b>24,96</b>
P.Olavide	55.285.044	65.411.994	<b>18,32</b>
Sevilla	325.728.840	372.548.763	<b>14,37</b>
U.I.A	11.685.527	13.808.236	<b>18,17</b>
<b>Andalucía</b>	<b>1.341.530.223</b>	<b>1.578.255.991</b>	<b>17,65</b>



GRÁFICO 3.4. PRESUPUESTOS LIQUIDADOS DE INGRESOS POR UNIVERSIDAD (%). COMPARATIVA 2005-2006



**TABLA 3.5. PRESUPUESTOS LIQUIDADOS DE INGRESOS SEGÚN ESTRUCTURA Y PROCEDENCIA DE LAS UNIVERSIDADES PUBLICAS ANDALUZAS. AÑO 2006**

Descripción		UNIVERSIDAD										
		Almería	Cádiz	Córdoba	Granada	Huelva	Jaén	Málaga	P. Olavide	Sevilla	U.I.A	Andalucía
INGRESOS CORRIENTES	Capítulo 3	12.344.326	18.463.744	22.000.569	51.827.647	10.620.691	13.812.471	42.689.493	9.107.579	60.511.502	1.511.089	<b>242.889.112</b>
	Capítulo 4	51.220.313	87.792.424	84.048.010	227.444.053	50.235.804	61.127.506	151.181.155	37.206.520	240.194.404	11.159.447	<b>1.001.609.637</b>
	Capítulo 5	565.014	471.105	999.658	1.445.195	878.397	547.223	2.365.760	507.258	2.925.337	170.653	<b>10.875.602</b>
<b>Subtotal I.C.</b>		<b>64.129.654</b>	<b>106.727.273</b>	<b>107.048.236</b>	<b>280.716.896</b>	<b>61.734.892</b>	<b>75.487.200</b>	<b>196.236.409</b>	<b>46.821.357</b>	<b>303.631.244</b>	<b>12.841.189</b>	<b>1.255.374.350</b>
OTROS INGRESOS	Capítulo 6	13.196	2.200	48.992	53.114	-	140.763	-	-	16.003	-	<b>274.268</b>
	Capítulo 7	20.235.749	25.713.036	33.937.772	78.054.997	9.957.443	15.894.926	49.492.590	18.564.899	68.901.516	967.047	<b>321.719.975</b>
	Capítulo 8	12.286	68.300	1.198	579.453	-	50.425	150.000	25.737	-	-	<b>887.398</b>
	Capítulo 9	-	-	-	-	-	-	-	-	-	-	-
<b>Total Otros Ingresos</b>		<b>20.261.230</b>	<b>25.783.536</b>	<b>33.987.962</b>	<b>78.687.564</b>	<b>9.957.443</b>	<b>16.086.113</b>	<b>49.642.590</b>	<b>18.590.637</b>	<b>68.917.519</b>	<b>967.047</b>	<b>322.881.641</b>
<b>TOTAL INGRESOS</b>		<b>84.390.883</b>	<b>132.510.809</b>	<b>141.036.198</b>	<b>359.404.460</b>	<b>71.692.335</b>	<b>91.573.313</b>	<b>245.878.999</b>	<b>65.411.994</b>	<b>372.548.763</b>	<b>13.808.236</b>	<b>1.578.255.991</b>
OPERACIONES NO FINANCIERAS	R. PROPIOS	12.922.536	18.937.049	23.049.218	53.325.957	11.499.088	14.500.457	45.055.254	9.614.837	63.452.843	1.681.742	<b>254.038.981</b>
	R. AJENOS	71.456.062	113.505.460	117.985.782	305.499.051	60.193.247	77.022.431	200.673.745	55.771.419	309.095.921	12.126.494	<b>1.323.329.611</b>
	R. TOTALES	<b>84.378.598</b>	<b>132.442.509</b>	<b>141.035.000</b>	<b>358.825.007</b>	<b>71.692.335</b>	<b>91.522.889</b>	<b>245.728.999</b>	<b>65.386.257</b>	<b>372.548.763</b>	<b>13.808.236</b>	<b>1.577.368.593</b>

Recursos Propios (R.P.) = Capítulo 3 + Capítulo 5 + Capítulo 6.

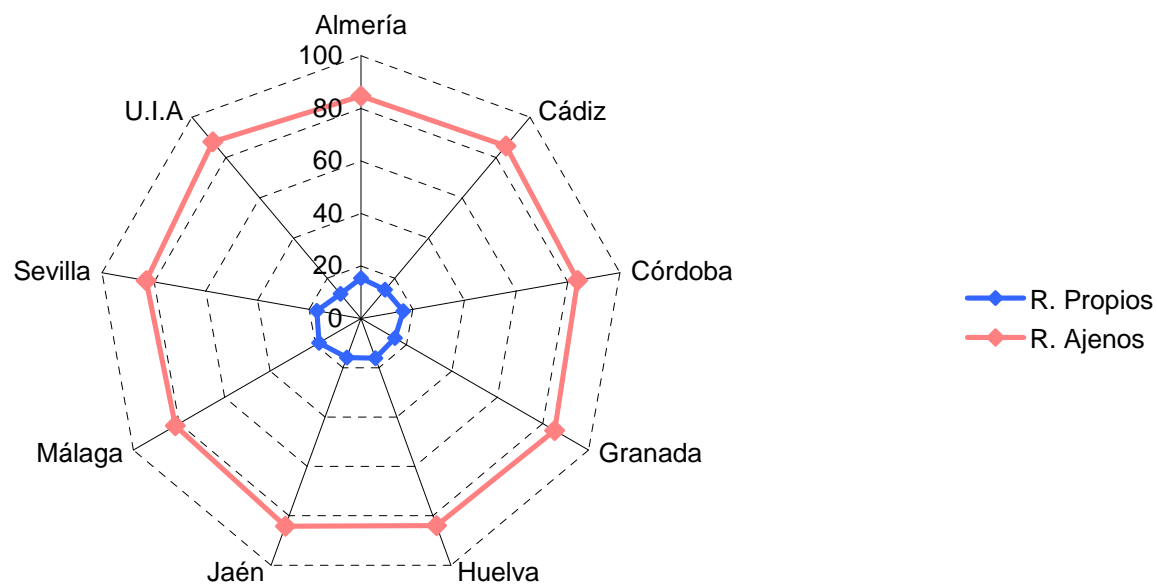
Recursos Ajenos (R.A.) = Capítulo 4 + Capítulo 7.

Recursos Totales R.T.) = R.P. + R.A.

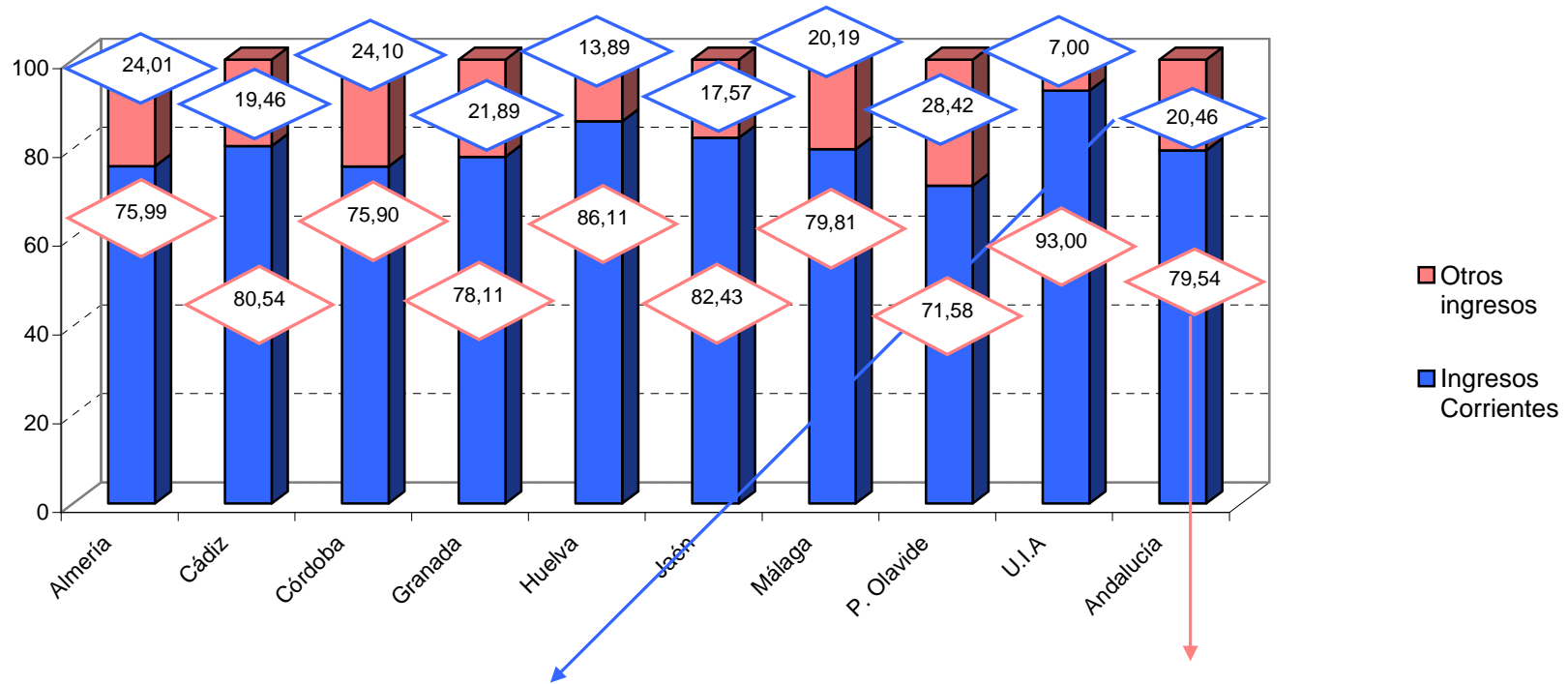




**GRÁFICO 3.5. PRESUPUESTOS LIQUIDADOS DE INGRESOS SEGÚN ESTRUCTURA Y PROCEDENCIA DE LAS UNIVERSIDADES PÚBLICAS ANDALUZAS. AÑO 2006**



**GRÁFICO 3.6. PRESUPUESTOS LIQUIDADOS DE INGRESOS SEGÚN TIPO DE INGRESO EN LAS UNIVERSIDADES PÚBLICAS ANDALUZAS (%) Y SU DISTRIBUCIÓN POR CAPITULOS. AÑO 2006**



UNIVERSIDAD	INGRESOS CORRIENTES			OTROS INGRESOS			
	Capítulo 3	Capítulo 4	Capítulo 5	Capítulo 6	Capítulo 7	Capítulo 8	Capítulo 9
Almería	19,25%	79,87%	0,88%	0,07%	99,87%	0,06%	-
Cádiz	17,30%	82,26%	0,44%	0,01%	99,73%	0,26%	-
Córdoba	20,55%	78,51%	0,93%	0,14%	99,85%	0,00%	-
Granada	18,46%	81,02%	0,51%	0,07%	99,20%	0,74%	-
Huelva	17,20%	81,37%	1,42%	0,00%	100,00%	0,00%	-
Jaén	18,30%	80,98%	0,72%	0,88%	98,81%	0,31%	-
Málaga	21,75%	77,04%	1,21%	0,00%	99,70%	0,30%	-
P. Olavide	19,45%	79,46%	1,08%	0,00%	99,86%	0,14%	-
Sevilla	19,93%	79,11%	0,96%	0,02%	99,98%	0,00%	-
U.I.A	11,77%	86,90%	1,33%	0,00%	100,00%	0,00%	-
<b>Andalucía</b>	19,35%	<b>79,79%</b>	<b>0,87%</b>	0,08%	<b>99,64%</b>	<b>0,27%</b>	-

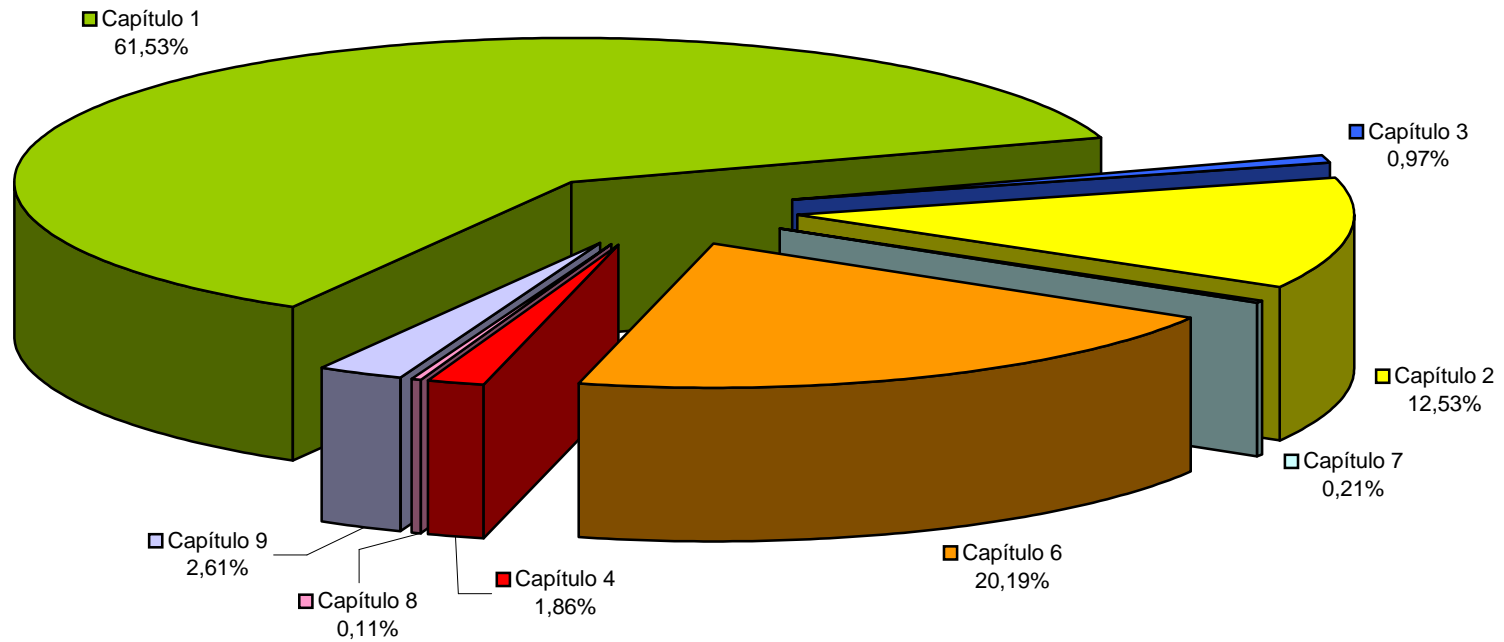


**TABLA 3.7. PRESUPUESTOS LIQUIDADOS DE GASTOS POR CAPÍTULO. AÑO 2006**

<b>Capítulos</b>		<b>Importe</b>	<b>%</b>
<b>Cap.1</b>	<b>Gastos de personal</b>	861.110.174	61,53
<b>Cap.2</b>	<b>Gastos corrientes en bienes y servicios</b>	175.332.180	12,53
<b>Cap.3</b>	<b>Gastos financiera</b>	13.538.204	0,97
<b>Cap.4</b>	<b>Transferencias corrientes</b>	25.997.378	1,86
<b>Cap.6</b>	<b>Inversiones reales</b>	282.507.968	20,19
<b>Cap.7</b>	<b>Transferencias de capital</b>	2.927.273	0,21
<b>Cap.8</b>	<b>Activos financieros</b>	1.594.007	0,11
<b>Cap.9</b>	<b>Pasivos financieros</b>	36.481.385	2,61
<b>Total</b>		<b>1.399.488.569</b>	<b>100</b>



GRÁFICO 3.7. PRESUPUESTOS LIQUIDADOS DE GASTOS POR CAPÍTULO. AÑO 2006





**TABLA 3.8. PRESUPUESTOS LIQUIDADOS DE GASTOS POR CAPÍTULO. TOTALES E INCREMENTOS POR AÑO**

Capítulos		2005	2006	% Incremento 2005/2006
Cap.1	Gastos de personal	790.734.535	861.110.174	<b>8,90</b>
Cap.2	Gastos corrientes en bienes y servicios	158.073.548	175.332.180	<b>10,92</b>
Cap.3	Gastos financieroa	12.028.516	13.538.204	<b>12,55</b>
Cap.4	Transferencias corrientes	24.515.049	25.997.378	<b>6,05</b>
Cap.6	Inversiones reales	231.207.340	282.507.968	<b>22,19</b>
Cap.7	Transferencias de capital	3.898.616	2.927.273	<b>-24,92</b>
Cap.8	Activos financieros	1.372.671	1.594.007	<b>16,12</b>
Cap.9	Pasivos financieros	38.198.287	36.481.385	<b>-4,49</b>
<b>Total</b>		<b>1.260.028.561</b>	<b>1.399.488.569</b>	<b>11,07</b>

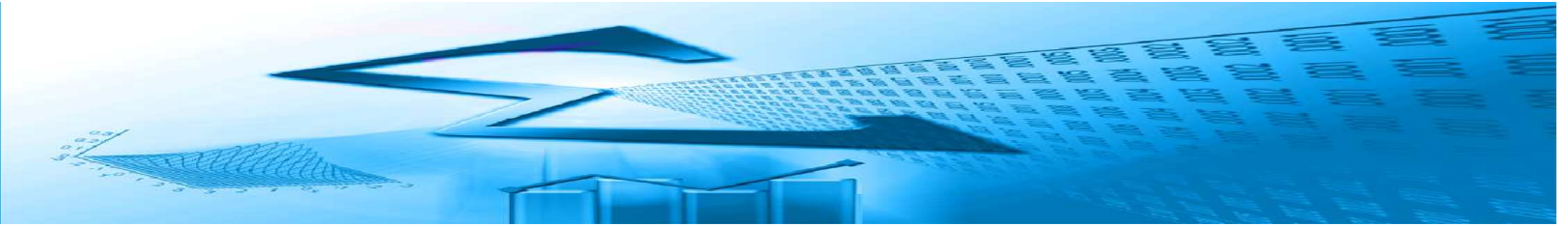
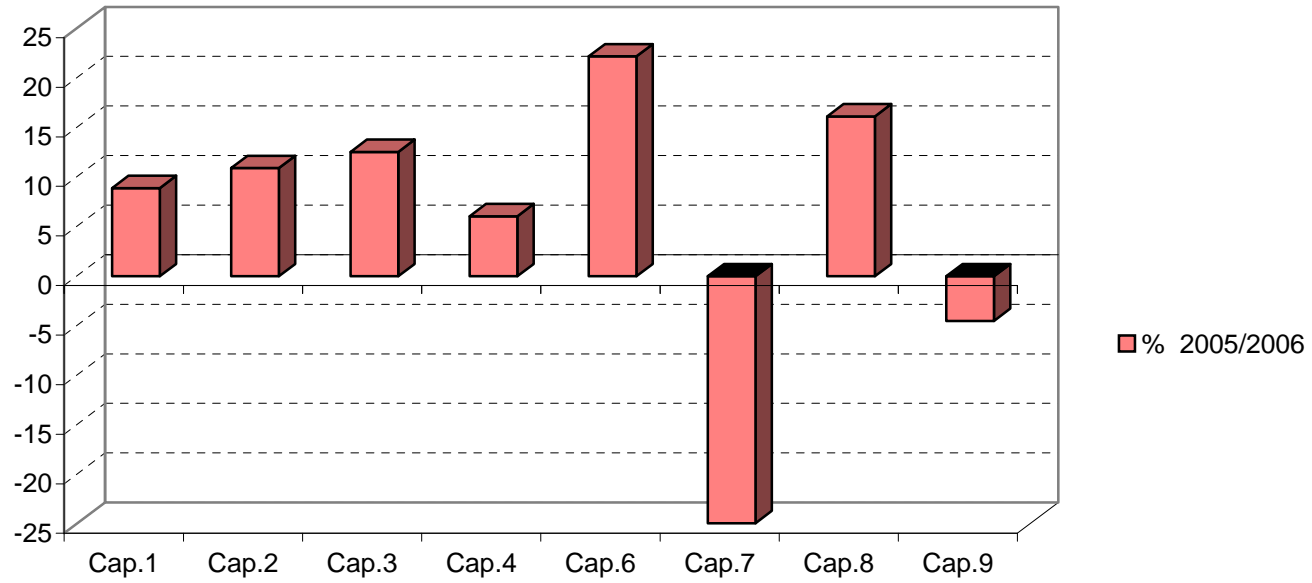


GRÁFICO 3.8. PRESUPUESTOS LIQUIDADOS DE GASTOS POR CAPÍTULO. INCREMENTO 2005/2006





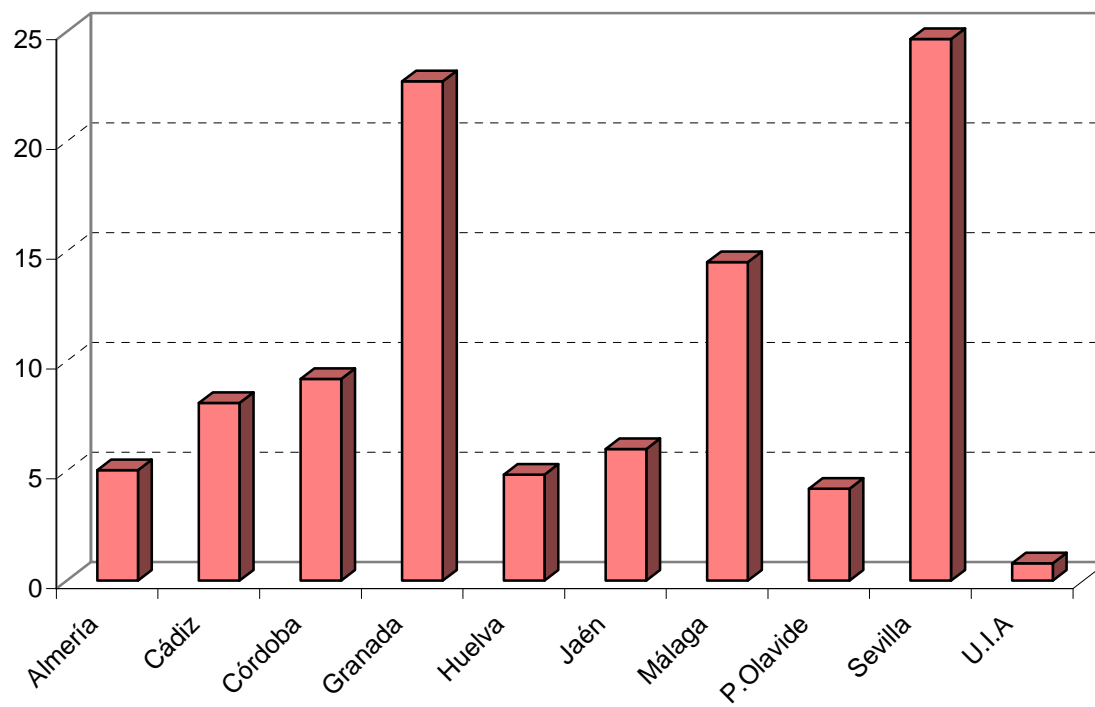


**TABLA 3.9. PRESUPUESTOS LIQUIDADOS DE GASTOS POR UNIVERSIDAD EN EL AÑO 2006. TOTAL Y %**

UNIVERSIDAD	Presupuestos Liquidados de gastos	%
Almería	70.456.947	5,03
Cádiz	113.220.294	8,09
Córdoba	128.543.840	9,19
Granada	318.268.461	22,74
Huelva	67.474.916	4,82
Jaén	83.832.367	5,99
Málaga	202.924.192	14,50
P.Olavide	58.579.427	4,19
Sevilla	345.243.946	24,67
U.I.A	10.944.179	0,78
<b>Andalucía</b>	<b>1.399.488.569</b>	<b>100,00</b>



GRÁFICO 3.9. PRESUPUESTOS LIQUIDADOS DE GASTOS POR UNIVERSIDAD (%). AÑO 2006



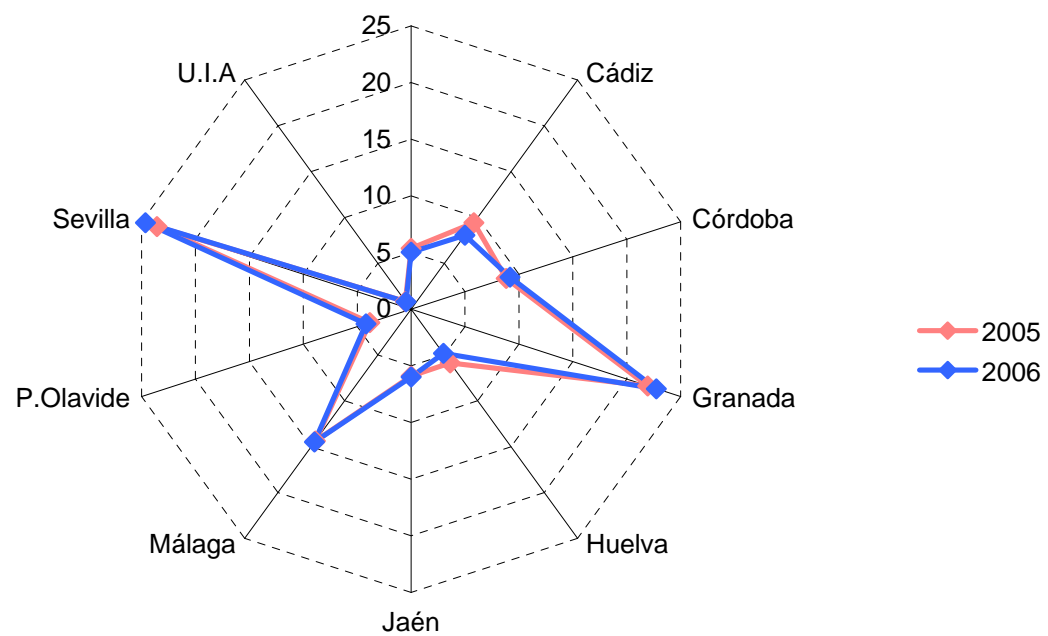


**TABLA 3.10. PRESUPUESTOS LIQUIDADOS DE GASTOS POR UNIVERSIDAD. TOTALES E INCREMENTO POR AÑOS**

UNIVERSIDAD	2005	2006	% Incremento 2005/2006
Almería	67.557.502	70.456.947	<b>4,29</b>
Cádiz	118.792.477	113.220.294	<b>-4,69</b>
Córdoba	111.005.850	128.543.840	<b>15,80</b>
Granada	276.580.521	318.268.461	<b>15,07</b>
Huelva	73.971.124	67.474.916	<b>-8,78</b>
Jaén	74.364.938	83.832.367	<b>12,73</b>
Málaga	181.113.278	202.924.192	<b>12,04</b>
P.Olavide	48.460.791	58.579.427	<b>20,88</b>
Sevilla	297.358.703	345.243.946	<b>16,10</b>
U.I.A	10.823.379	10.944.179	<b>1,12</b>
<b>Andalucía</b>	<b>1.260.028.561</b>	<b>1.399.488.569</b>	<b>11,07</b>



GRÁFICO 3.10. PRESUPUESTOS LIQUIDADOS DE GASTOS POR UNIVERSIDAD. %





JUNTA DE ANDALUCÍA

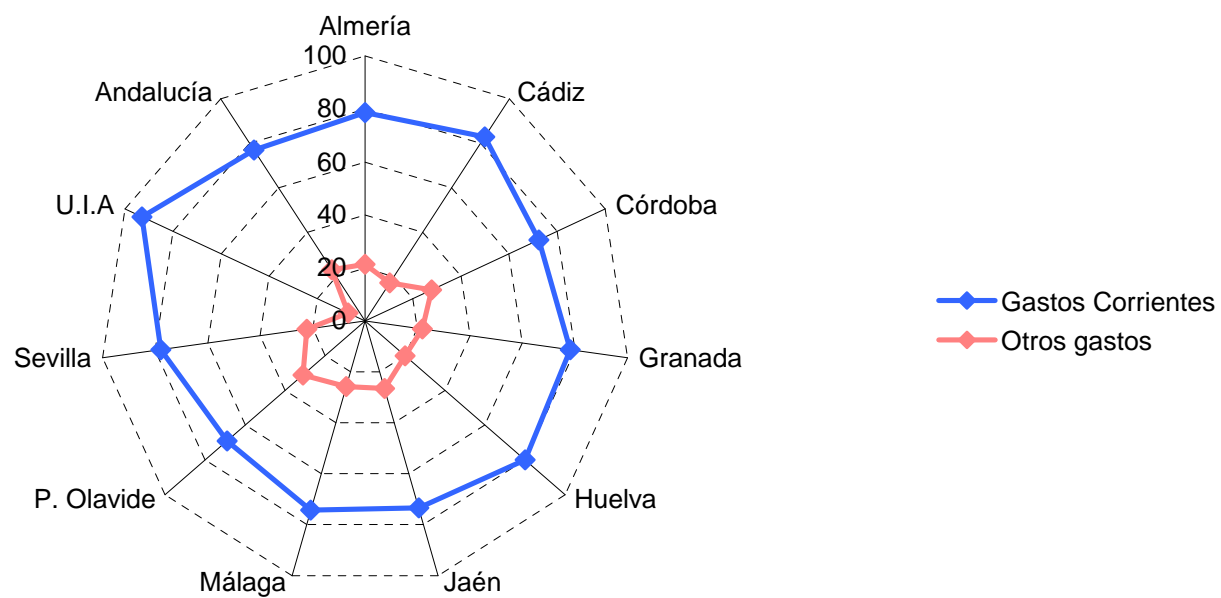
CONSEJERÍA DE INNOVACIÓN,  
CIENCIA Y EMPRESA

**TABLA 3.11. PRESUPUESTOS LIQUIDADOS DE GASTOS (OBLIGACIONES RECONOCIDAS) SEGÚN ESTRUCTURA POR LAS UNIVERSIDADES PUBLICAS ANDALUZAS. AÑO 2006**

Descripción		UNIVERSIDAD										
		Almería	Cádiz	Córdoba	Granada	Huelva	Jaén	Málaga	P. Olavide	Sevilla	U.I.A	Andalucía
GASTOS CORRIENTES	CAP. 1	44.523.493	72.682.910	71.838.344	208.620.293	40.139.814	48.291.546	116.563.171	27.902.849	226.464.444	4.083.310	861.110.174
	CAP. 2	8.596.060	15.604.247	16.247.497	34.161.923	10.177.141	10.949.215	28.266.670	10.002.051	35.702.370	5.625.007	175.332.180
	CAP. 3	593.113	2.923.164	1.333.109	1.326.139	2.185.134	622.912	1.863.448	642.473	2.044.528	4.184	13.538.204
	CAP. 4	1.692.700	2.655.787	3.554.594	4.534.770	1.460.335	1.703.853	3.975.705	1.843.500	4.118.380	457.755	25.997.378
SUBTOTAL		55.405.366	93.866.108	92.973.543	248.643.124	53.962.423	61.567.526	150.668.994	40.390.872	268.329.723	10.170.256	1.075.977.936
OTROS GASTOS	CAP. 6	12.136.908	18.898.868	31.965.767	64.080.795	10.470.409	13.700.577	45.719.364	15.359.489	69.412.102	763.691	282.507.968
	CAP. 7	899.192	378.086	350.000	951.019	-	117.347	-	227.397	-	4.232	2.927.273
	CAP. 8	12.082	77.232	149.089	526.260	-	564.534	214.527	32.263	12.020	6.000	1.594.007
	CAP. 9	2.003.398	-	3.105.441	4.067.263	3.042.084	7.882.383	6.321.308	2.569.405	7.490.101	-	36.481.385
SUBTOTAL		15.051.580	19.354.186	35.570.297	69.625.337	13.512.493	22.264.841	52.255.198	18.188.554	76.914.223	773.923	323.510.633
TOTAL GASTOS		70.456.947	113.220.294	128.543.840	318.268.461	67.474.916	83.832.367	202.924.192	58.579.427	345.243.946	10.944.179	1.399.488.569

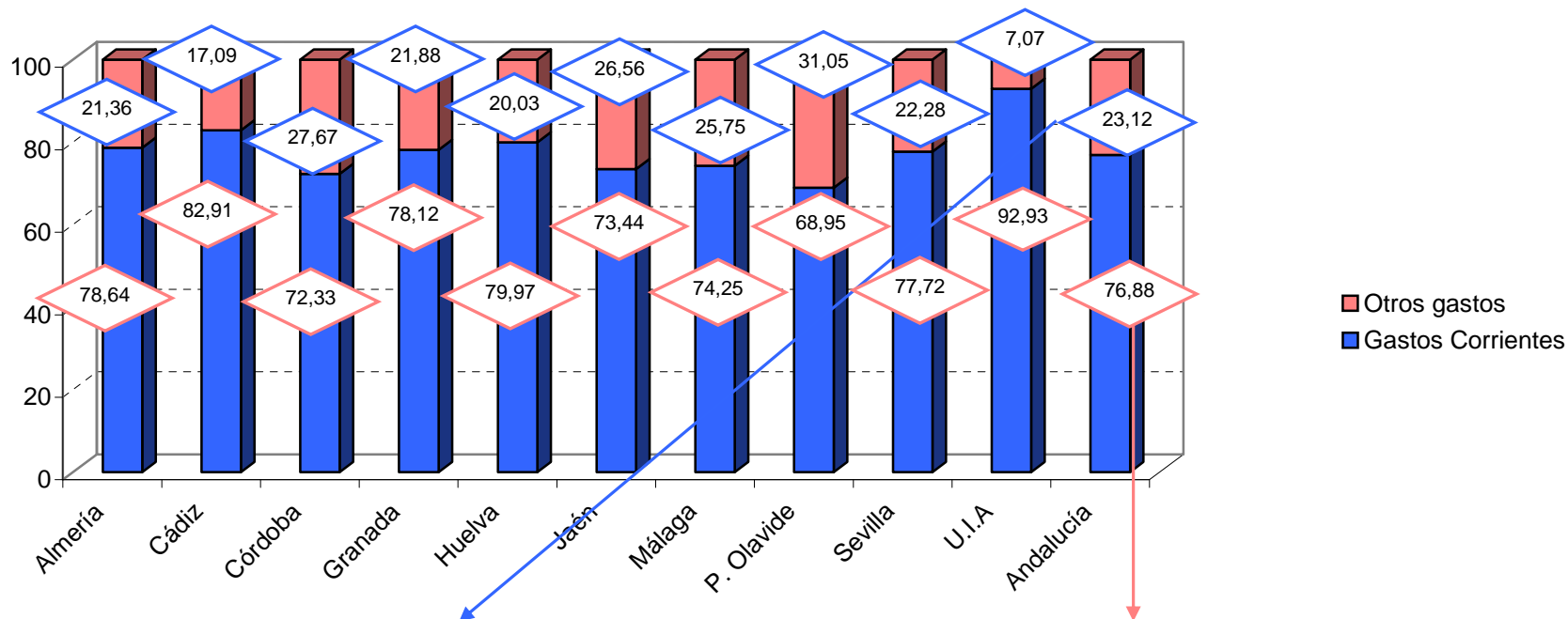


**GRÁFICO 3.11. PRESUPUESTOS LIQUIDADOS DE GASTOS (OBLIGACIONES RECONOCIDAS) SEGÚN ESTRUCTURA POR LAS UNIVERSIDADES PÚBLICAS ANDALUZAS. AÑO 2006**





**GRÁFICO 3.12. PRESUPUESTOS LIQUIDADOS DE GASTOS (OBLIGACIONES RECONOCIDAS) SEGÚN TIPO DE INGRESO EN LAS UNIVERSIDADES PÚBLICAS ANDALUZAS (%) Y SU DISTRIBUCIÓN POR CAPITULOS. AÑO 2006**



UNIVERSIDAD	GASTOS CORRIENTES				OTROS GASTOS			
	CAP. 1	CAP. 2	CAP. 3	CAP. 4	CAP. 6	CAP. 7	CAP. 8	CAP. 9
<b>Almería</b>	80,36%	15,51%	1,07%	3,06%	80,64%	5,97%	0,08%	13,31%
<b>Cádiz</b>	77,43%	16,62%	3,11%	2,83%	97,65%	1,95%	0,40%	0,00%
<b>Córdoba</b>	77,27%	17,48%	1,43%	3,82%	89,87%	0,98%	0,42%	8,73%
<b>Granada</b>	83,90%	13,74%	0,53%	1,82%	92,04%	1,37%	0,76%	5,84%
<b>Huelva</b>	74,38%	18,86%	4,05%	2,71%	77,49%	0,00%	0,00%	22,51%
<b>Jaén</b>	78,44%	17,78%	1,01%	2,77%	61,53%	0,53%	2,54%	35,40%
<b>Málaga</b>	77,36%	18,76%	1,24%	2,64%	87,49%	0,00%	0,41%	12,10%
<b>P. Olavide</b>	69,08%	24,76%	1,59%	4,56%	84,45%	1,25%	0,18%	14,13%
<b>Sevilla</b>	84,40%	13,31%	0,76%	1,53%	90,25%	0,00%	0,02%	9,74%
<b>U.I.A.</b>	40,15%	55,31%	0,04%	4,50%	98,68%	0,55%	0,78%	0,00%
<b>Andalucía</b>	<b>80,03%</b>	<b>16,30%</b>	<b>1,26%</b>	<b>2,42%</b>	<b>87,33%</b>	<b>0,90%</b>	<b>0,49%</b>	<b>11,28%</b>





**TABLA 3.12. RESUMEN FINAL DEL PRESUPUESTO DE INGRESOS Y GASTOS LIQUIDADOS POR UNIVERSIDAD. AÑO 2006**

	Almería	Cádiz	Córdoba	Granada	Huelva	Jaén	Málaga	P.Olvide	Sevilla	U.I.A	Andalucía
<b>Total Operaciones Corrientes</b>	8.724.287	12.861.165	14.074.693	32.073.772	7.772.469	13.919.674	45.567.415	6.430.485	35.301.521	2.670.933	<b>179.396.414</b>
<b>Total Operaciones Capital</b>	7.212.844	6.438.282	1.670.997	13.076.298	-512.966	2.217.765	3.773.226	2.978.013	-494.582	199.124	<b>36.559.002</b>
<b>Resultado de Operaciones no financieras</b>	15.937.131	19.299.447	15.745.690	45.150.070	7.259.503	16.137.439	49.340.642	9.408.498	34.806.939	2.870.057	<b>215.955.415</b>
<b>Resultado de operaciones financieras</b>	-2.003.194	-8.932	-3.253.332	-4.014.071	-3.042.084	-8.396.493	-6.385.835	-2.575.931	-7.502.122	-6.000	<b>-37.187.994</b>
<b>Saldo presupuestario del ejercicio</b>	<b>13.933.937</b>	<b>19.290.515</b>	<b>12.492.358</b>	<b>41.135.999</b>	<b>4.217.419</b>	<b>7.740.946</b>	<b>42.954.807</b>	<b>6.832.567</b>	<b>27.304.817</b>	<b>2.864.057</b>	<b>178.767.422</b>