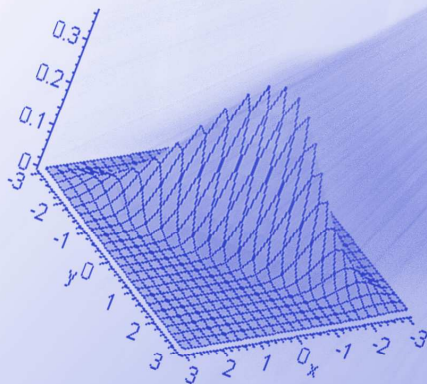


ESTADÍSTICA SOBRE LA ESTRUCTURA UNIVERSITARIA EN ANDALUCÍA

CURSO 2007-2008





CAPÍTULO I. OFERTA DE TITULACIONES. CURSO 2007-2008

RELACIÓN DE TABLAS

Tabla 1.1.	Oferta de Titulaciones en la Universidad de Almería
Tabla 1.2.	Oferta de Titulaciones en la Universidad de Cádiz
Tabla 1.3.	Oferta de Titulaciones en la Universidad de Córdoba
Tabla 1.4.	Oferta de Titulaciones en la Universidad de Granada
Tabla 1.5.	Oferta de Titulaciones en la Universidad de Huelva
Tabla 1.6.	Oferta de Titulaciones en la Universidad de Jaén
Tabla 1.7.	Oferta de Titulaciones en la Universidad de Málaga
Tabla 1.8.	Oferta de Titulaciones en la Universidad de P. de Olavide
Tabla 1.9.	Oferta de Titulaciones en la Universidad de Sevilla

RELACIÓN DE GRÁFICOS

Gráfico 1.1.	Número de Titulaciones Ofertadas en las Universidades Andaluzas
Gráfico 1.1.	Número de Titulaciones Ofertadas en las Universidades Andaluzas según Ciclo y Tipo de Centro



CAPÍTULO II. PERSONAL ADSCRITO A LAS UNIVERSIDADES ANDALUZAS. FECHA 31-12-07

RELACIÓN DE TABLAS

Tabla 2.1. Personal de Administración y Servicios por Universidad, Relación Contractual y Género

Tabla 2.3. Personal de Administración y Servicios por Tipo, Universidad y Género

Tabla 2.4. Personal Docente e Investigador por Universidad, Relación Contractual y Género

Tabla 2.6. Personal Docente e Investigador por Tipo, Universidad y Género

RELACIÓN DE GRÁFICOS

Gráfico 2.1. Personal de Administración y Servicios por Sexo en las Universidades Andaluzas

Gráfico 2.2. Personal de Administración y Servicios por Universidad, Relación Contractual y Sexo

Gráfico 2.4. Personal Docente e Investigador por Sexo en las Universidades Andaluzas

Gráfico 2.5. Personal Docente e Investigador por Universidad, Relación Contractual y Sexo



CAPÍTULO III. GASTO PÚBLICO UNIVERSITARIO. AÑO 2007

RELACIÓN DE TABLAS

- Tabla 3.1. Presupuestos Liquidados de Ingresos por Capítulos, Importe y Porcentaje
- Tabla 3.2. Presupuestos Liquidados de Ingresos por Capítulos, Totales e Incrementos por Año
- Tabla 3.3. Presupuestos Liquidados de Ingresos por Universidad, Total y Porcentaje
- Tabla 3.4. Presupuestos Liquidados de Ingresos por Universidad, Totales e Incrementos por Año
- Tabla 3.5. Presupuestos Liquidados de Ingresos según Estructura y Procedencia de las
- Tabla 3.6. Presupuestos Liquidados de Gastos por Capítulos, Importe y Porcentaje
- Tabla 3.7. Presupuestos Liquidados de Gastos por Capítulos, Totales e Incrementos por Año
- Tabla 3.8. Presupuestos Liquidados de Gastos por Universidad, Total y Porcentaje
- Tabla 3.9. Presupuestos Liquidados de Gastos por Universidad, Totales e Incrementos por Año
- Tabla 3.10. Presupuestos Liquidados de Gastos según Estructura y Procedencia de las Univ. Púb. Andal.
- Tabla 3.12. Resumen Final del Presupuesto de Ingresos y Gastos Liquidados por Univerisdad

RELACIÓN DE GRÁFICOS

- Gráfico 3.1. Presupuestos Liquidados de Ingresos (%) por Capítulos
- Gráfico 3.2. Presupuestos Liquidados de Ingresos por Capítulos, Incremento 2006-2007
- Gráfico 3.3. Presupuestos Liquidados de Ingresos por Universidad (%)
- Gráfico 3.4. Presupuestos Liquidados de Ingresos por Universidad (%). Comparativa 2006-2007
- Gráfico 3.5. Presupuestos Liquidados de Ingresos según Estructura y Procedencia de las Univ. Púb. Andal.
- Gráfico 3.6. Presupuestos Liquidados de Ingresos según Tipo de Ingreso en las Universidades Públicas Andaluzas (%) y su Distribución por Capítulos
- Gráfico 3.7. Presupuestos Liquidados de Gastos (%) por Capítulos
- Gráfico 3.8. Presupuestos Liquidados de Gastos por Capítulos, Incremento 2006-2007
- Gráfico 3.9. Presupuestos Liquidados de Gastos por Universidad (%)
- Gráfico 3.10. Presupuestos Liquidados de Gastos por Universidad (%). Comparativa 2006-2007
- Gráfico 3.11. Presupuestos Liquidados de Gastos (Obligaciones Reconocidas) según Estructura y Procedencia de las Universidades Públicas Andaluzas
- Gráfico 3.12. Presupuestos Liquidados de Gastos (Obligaciones Reconocidas) según Tipo de Gastos en las Universidades Públicas Andaluzas (%) y su Distribución por Capítulos

INTRODUCCIÓN

En cumplimiento de la Ley del Plan Estadístico de Andalucía 2007-2010 y del Programa Estadístico Anual 2007, donde se designa responsable de la elaboración y difusión de la actividad 'Estadística sobre la Estructura Universitaria en Andalucía' (02.06.001), a la Unidad Estadística de la Consejería de Innovación, Ciencia y Empresa, presentamos la siguiente publicación donde se ofrecen los datos relativos al curso 2007 - 2008.

Para la elaboración de la estadística utilizamos información procedente de la Secretaría de Universidades, Investigación y Tecnología y de las 9 Universidades Andaluzas, así como de la UNIA. Este año la estadística, se presenta estructurada en tres capítulos: oferta de titulaciones, personal adscrito a las universidades andaluzas y gasto público universitario, con esto hemos querido ofrecer una primera aproximación a la complejidad que representa toda la estructura universitaria con la información disponible. No obstante, esperamos poder completar en años próximos esta actividad.

Fuente de información

Secretaría de Universidades, Investigación y
Tecnología.
Universidades Andaluzas.

Elaboración y edición

Unidad Estadística
Consejería de Innovación, Ciencia y
Empresa.



CAPÍTULO I. OFERTA DE TITULACIONES



TABLA 1.1. OFERTA DE TITULACIONES EN LA UNIVERSIDAD DE ALMERÍA

CENTROS PROPIOS

Escuela Politécnica Superior:

Ingeniero Agrónomo (sólo el 2.º ciclo)
Ingeniero en Informática (sólo el 2.º ciclo)
Ingeniero Técnico Agrícola, Esp. en Explotaciones Agropecuarias
Ingeniero Técnico Agrícola, Esp. en Hortofruticultura y Jardinería
Ingeniero Técnico Agrícola, Esp. en Industrias Agrarias y alimentarias
Ingeniero Técnico Agrícola, Esp. en Mecanización y Construcciones rurales
Ingeniero Técnico Industrial, Esp. en Mecánica
Ingeniero Técnico en Informática de Gestión
Ingeniero Técnico en Informática de Sistemas

Escuela Universitaria de Ciencias de la Salud:

Diplomado en Enfermería
Diplomado en Fisioterapia

Facultad de Ciencias Económicas y Empresariales:

Diplomado en Ciencias Empresariales
Diplomado en Turismo
Licenciado en Administración y Dirección de Empresas
Licenciado en Ciencias del Trabajo
Licenciado en Investigación y Técnicas de Mercado

Facultad de Ciencias Experimentales:

Ingeniero de Materiales
Ingeniero Químico
Licenciado en Ciencias Ambientales
Licenciado en Matemáticas
Licenciado en Química

Facultad de Derecho:

Diplomado en Gestión y Administración Pública
Licenciado en Derecho

Facultad de Humanidades y Ciencias de la Educación:

Licenciado en Filología Hispánica
Licenciado en Filología Inglesa
Licenciado en Humanidades
Licenciado en Psicología
Licenciado en Psicopedagogía
Maestro: Esp. Educación Física
Maestro: Esp. Educación Infantil
Maestro: Esp. Educación Musical
Maestro: Esp. Educación Primaria
Maestro: Esp. Lengua Extranjera

CENTROS ADSCRITOS

Escuela Universitaria de Relaciones Laborales:

Diplomado en Relaciones Laborales



TABLA 1.2. OFERTA DE TITULACIONES EN LA UNIVERSIDAD DE CÁDIZ

CENTROS PROPIOS

Escuela Politécnica Superior:

Ingeniero Industrial (sólo el 2.º ciclo)
Ingeniero Técnico de Obras Públicas, Esp. en Construcciones Civiles
Ingeniero Técnico de Obras Públicas, Esp. en Hidrología
Ingeniero Técnico de Obras Públicas, Esp. en Transporte y Servicios Urbanos
Ingeniero Técnico Industrial, Esp. en Electricidad
Ingeniero Técnico Industrial, Esp. en Electrónica Industrial
Ingeniero Técnico Industrial, Esp. en Mecánica
Ingeniero Técnico Industrial, Esp. en Química Industrial

Escuela Superior de Ingeniería:

Ingeniero en Informática (sólo el 2.º ciclo)
Ingeniero en Organización Industrial
Ingeniero Técnico en Informática de Gestión
Ingeniero Técnico en Informática de Sistemas
Ingeniero Técnico Industrial, Esp. en Electricidad
Ingeniero Técnico Industrial, Esp. en Electrónica Industrial
Ingeniero Técnico Industrial, Esp. en Mecánica

Escuela Universitaria de Enfermería y Fisioterapia:

Diplomado en Enfermería
Diplomado en Fisioterapia

Escuela Universitaria de Enfermería:

Diplomado en Enfermería

Escuela Universitaria de Ingeniería Técnica Naval:

Ingeniero Técnico Naval, Esp. en Estructuras Marinas
Ingeniero Técnico Naval, Esp. en Propulsión y Servicios del Buque

Facultad de Ciencias:

Licenciado en Enología
Ingeniero Químico
Licenciado en Matemáticas
Licenciado en Química

Facultad de Ciencias de la Educación:

Licenciado en Psicopedagogía
Maestro: Esp. Audición y Lenguaje
Maestro: Esp. Educación Especial
Maestro: Esp. Educación Física
Maestro: Esp. Educación Infantil
Maestro: Esp. Educación Musical
Maestro: Esp. Educación Primaria
Maestro: Esp. Lengua Extranjera

Facultad de Ciencias del Mar y Ambientales:

Licenciado en Ciencias Ambientales
Licenciado en Ciencias del Mar



TABLA 1.2. OFERTA DE TITULACIONES EN LA UNIVERSIDAD DE CÁDIZ (CONTINUACIÓN)

CENTROS PROPIOS (CONTINUACIÓN)

Facultad de Ciencias del Trabajo:

Diplomado en Relaciones Laborales
Licenciado en Ciencias del Trabajo

Facultad de Ciencias Económicas y Empresariales:

Diplomado en Ciencias Empresariales
Licenciado en Administración y Dirección de Empresas

Facultad de Ciencias Náuticas:

Diplomado en Máquinas Navales
Diplomado en Navegación Marítima
Diplomado en Radioelectrónica Naval
Licenciado en Máquinas Navales
Licenciado en Náutica y Transporte Marítimo
Licenciado en Radioelectrónica Naval

Facultad de Ciencias Sociales y de la Comunicación:

Diplomado en Ciencias Empresariales
Diplomado en Gestión y Administración Pública
Diplomado en Turismo
Licenciado en Publicidad y Relaciones Públicas (sólo el 2.º ciclo)

Facultad de Derecho:

Licenciado en Derecho

Facultad de Filosofía y Letras:

Licenciado en Filología Árabe
Licenciado en Filología Clásica
Licenciado en Filología Francesa
Licenciado en Filología Hispánica
Licenciado en Filología Inglesa
Licenciado en Historia
Licenciado en Humanidades
Licenciado en Lingüística

Facultad de Medicina:

Licenciado en Medicina



TABLA 1.2. OFERTA DE TITULACIONES EN LA UNIVERSIDAD DE CÁDIZ (CONTINUACIÓN)

CENTROS ADSCRITOS

Centro Universitario de Estudios Superiores:

Licenciado en Derecho

Escuela Universitaria de Enfermería «Salus Infirmorum»:

Diplomado en Enfermería

Escuela Universitaria de Estudios Jurídicos y Económicos del Campo de Gibraltar «Francisco Tomás y Valiente»:

Diplomado en Ciencias Empresariales

Diplomado en Gestión y Administración Pública

Diplomado en Relaciones Laborales

Escuela Universitaria de Magisterio «Virgen de Europa»:

Maestro: Esp. Audición y Lenguaje

Maestro. Esp. Educación Especial (no hay oferta de nuevo ingreso)

Maestro: Esp. Educación Física

Maestro: Esp. Educación Infantil

Maestro: Esp. Educación Musical

Maestro: Esp. Educación Primaria

Maestro: Esp. Lengua Extranjera

Escuela Universitaria de Relaciones Laborales:

Diplomado en Relaciones Laborales

Diplomado en Trabajo Social

Diplomado en Turismo



TABLA 1.3. OFERTA DE TITULACIONES EN LA UNIVERSIDAD DE CÓRDOBA

CENTROS PROPIOS

Escuela Politécnica Superior:

Ingeniero en Automática y Electrónica Industrial
Ingeniero en Informática (sólo el 2.º ciclo)
Ingeniero Técnico en Informática de Gestión
Ingeniero Técnico en Informática de Sistemas
Ingeniero Técnico Industrial, Esp. en Electricidad
Ingeniero Técnico Industrial, Esp. en Electrónica Industrial
Ingeniero Técnico Industrial, Esp. en Mecánica

Escuela Técnica Superior de Ingenieros Agrónomos y de Montes:

Licenciado en Enología
Ingeniero Agrónomo
Ingeniero Montes

Escuela Universitaria de Enfermería:

Diplomado en Enfermería

Escuela Universitaria Politécnica:

Ingeniero Técnico en Obras Públicas, Esp. en Construcciones Civiles
Ingeniero Técnico de Minas, Esp. en Explotación de Minas
Ingeniero Técnico de Minas, Esp. en Instalaciones Electromecánicas y Mineras
(No hay oferta de nuevo ingreso)
Ingeniero Técnico de Minas, Esp. en Sondeos y Prospecciones Mineras (No hay oferta de nuevo ingreso)

Facultad de Ciencias:

Licenciado en Biología
Licenciado en Bioquímica
Licenciado en Ciencias Ambientales
Licenciado en Física
Licenciado en Química

Facultad de Ciencias de la Educación:

Licenciado en Psicopedagogía
Maestro: Esp. Educación Especial
Maestro: Esp. Educación Física
Maestro: Esp. Educación Infantil
Maestro: Esp. Educación Musical
Maestro: Esp. Educación Primaria
Maestro: Esp. Lengua Extranjera

Facultad de Ciencias del Trabajo:

Diplomado en Turismo
Diplomado en Relaciones Laborales
Licenciado en Ciencias del Trabajo

Facultad de Derecho y Ciencias Económicas y Empresariales:

Licenciado en Administración y Dirección de Empresa
Licenciado en Derecho



TABLA 1.3. OFERTA DE TITULACIONES EN LA UNIVERSIDAD DE CÓRDOBA (CONTINUACIÓN)

CENTROS PROPIOS (CONTINUACIÓN)

Facultad de Filosofía y Letras:

Licenciado en Filología Hispánica
Licenciado en Filología Inglesa
Licenciado en Historia
Licenciado en Historia del Arte
Licenciado en Humanidades
Licenciado en Traducción e Interpretación

Facultad de Medicina:

Licenciado en Medicina

Facultad de Veterinaria:

Licenciado en Ciencia y Tecnología de los Alimentos
Licenciado en Veterinaria

CENTROS ADSCRITOS

Escuela Universitaria del Profesorado de EGB «Sagrado Corazón»:

Maestro: Esp. Audición y Lenguaje
Maestro: Esp. Educación Física
Maestro: Esp. Educación Infantil
Maestro: Esp. Educación Musical
Maestro: Esp. Educación Primaria
Maestro: Esp. Lengua Extranjera

Facultad de Ciencias Económicas y Empresariales (ETEA):

Diplomado en Ciencias Empresariales
Licenciado en Administración y Dirección de Empresas
Licenciado en Investigación y Técnicas de Mercado



TABLA 1.4. OFERTA DE TITULACIONES EN LA UNIVERSIDAD DE GRANADA

CENTROS PROPIOS

Escuela Técnica Superior de Arquitectura:

Arquitecto

Escuela Técnica Superior de Ingeniería Informática:

Ingeniero en Informática
Ingeniero en Telecomunicación
Ingeniero Técnico en Informática de Gestión
Ingeniero Técnico en Informática de Sistemas

Escuela Técnica Superior de Ingenieros de Caminos, Canales y Puertos:

Ingeniero de Caminos, Canales y Puertos

Escuela Universitaria de Arquitectura Técnica:

Arquitecto Técnico

Escuela Universitaria de Ciencias de la Salud:

Diplomado en Enfermería
Diplomado en Fisioterapia
Diplomado en Terapia Ocupacional

Escuela Universitaria de Trabajo Social:

Diplomado en Trabajo Social

Facultad de Bellas Artes:

Licenciado en Bellas Artes

Facultad de Biblioteconomía y Documentación:

Diplomado en Biblioteconomía y Documentación
Licenciado en Comunicación Audiovisual (sólo el 2.º ciclo).
Licenciado en Documentación

Facultad de Ciencias:

Diplomado en Estadística
Diplomado en Óptica y Optometría
Ingeniero en Electrónica
Ingeniero Químico
Licenciado en Biología
Licenciado en Bioquímica
Licenciado en Ciencias Ambientales
Licenciado en Ciencias y Técnicas Estadísticas
Licenciado en Física
Licenciado en Geología
Licenciado en Matemáticas
Licenciado en Química

Facultad de Ciencias de la Actividad Física y del Deporte:

Licenciado en Ciencias de la Actividad Física y del Deporte



TABLA 1.4. OFERTA DE TITULACIONES EN LA UNIVERSIDAD DE GRANADA (CONTINUACIÓN)

CENTROS PROPIOS (CONTINUACIÓN)

Facultad de Ciencias de la Educación:

Diplomado en Educación Social
Licenciado en Pedagogía
Licenciado en Psicopedagogía
Maestro: Esp. Audición y Lenguaje
Maestro: Esp. Educación Especial
Maestro: Esp. Educación Física
Maestro: Esp. Educación Infantil
Maestro: Esp. Educación Musical
Maestro: Esp. Educación Primaria
Maestro: Esp. Lengua Extranjera

Facultad de Ciencias del Trabajo:

Diplomado en Relaciones Laborales
Licenciado en Ciencias del Trabajo

Facultad de Ciencias Económicas y Empresariales:

Diplomado en Ciencias Empresariales
Diplomado en Turismo
Licenciado en Administración y Dirección de Empresas
Licenciado en Economía
Licenciado en Investigación y Técnicas de Mercado

Facultad de Ciencias Políticas y Sociología:

Licenciado en Ciencias Políticas y de la Administración
Licenciado en Sociología

Facultad de Derecho:

Licenciado en Derecho

Facultad de Farmacia:

Diplomado en Nutrición Humana y Dietética
Licenciado en Ciencia y Tecnología de los Alimentos
Licenciado en Farmacia

Facultad de Filosofía y Letras:

Licenciado en Antropología Social y Cultural
Licenciado en Filología Árabe
Licenciado en Filología Clásica
Licenciado en Filología Eslava
Licenciado en Filología Francesa
Licenciado en Filología Hebrea (sólo el 2.º ciclo)
Licenciado en Filología Hispánica
Licenciado en Filología Inglesa
Licenciado en Filología Italiana (sólo el 2.º ciclo)
Licenciado en Filología Portuguesa (sólo el 2.º ciclo)
Licenciado en Filología Románica (sólo el 2.º ciclo)
Licenciado en Filosofía
Licenciado en Geografía
Licenciado en Historia
Licenciado en Historia del Arte
Licenciado en Historia y Ciencias de la Música
Licenciado en Teoría de la Literatura y Literatura Comparada



TABLA 1.4. OFERTA DE TITULACIONES EN LA UNIVERSIDAD DE GRANADA (CONTINUACIÓN)

CENTROS PROPIOS (CONTINUACIÓN)

Facultad de Medicina:

Licenciado en Medicina

Facultad de Odontología:

Licenciado en Odontología

Facultad de Psicología:

Diplomado en Logopedia

Licenciado en Psicología

Facultad de Traducción e Interpretación:

Licenciado en Traducción e Interpretación

CENTROS ADSCRITOS

Escuela Universitaria de Enfermería del SAS de Granada:

Diplomado en Enfermería

Escuela Universitaria del Profesorado de EGB «Inmaculada Concepción»:

Maestro: Esp. Audición y Lenguaje

Maestro: Esp. Educación Especial

Maestro: Esp. Educación Física

Maestro: Esp. Educación Infantil

Maestro: Esp. Educación Musical

Maestro: Esp. Educación Primaria

Maestro: Esp. Lengua Extranjera



TABLA 1.4. OFERTA DE TITULACIONES EN LA UNIVERSIDAD DE GRANADA EN CEUTA Y MELILLA

CEUTA

CENTROS PROPIOS

Facultad de Educación y Humanidades:

Diplomado en Ciencias Empresariales
Ingeniero Técnico en Informática de Gestión
Maestro: Esp. Audición y Lenguaje
Maestro: Esp. Educación Especial
Maestro: Esp. Educación Física
Maestro: Esp. Educación Infantil
Maestro: Esp. Educación Musical
Maestro: Esp. Educación Primaria
Maestro: Esp. Lengua Extranjera
Licenciado en Psicopedagogía (2.º ciclo)

CENTROS ADSCRITOS

Escuela Universitaria de Enfermería de la Cruz Roja "F. González Azcune"

Diplomado en Enfermería.

MELILLA

CENTROS PROPIOS

Escuela Universitaria de Estudios Empresariales y Relaciones Laborales

Diplomado en Gestión y Administración Pública.
Diplomado en Ciencias Empresariales.
Diplomado en Relaciones Laborales.

Escuela Universitaria de Enfermería «Manuel Olmedo Jiménez»:

Diplomado en Enfermería.

Facultad de Educación y Humanidades:

Maestro: Esp. Audición y Lenguaje.
Maestro: Esp. Educación Especial.
Maestro: Esp. Educación Física.
Maestro: Esp. Educación Infantil.
Maestro: Esp. Educación Musical.
Maestro: Esp. Educación Primaria.



TABLA 1.5. OFERTA DE TITULACIONES EN LA UNIVERSIDAD DE HUELVA

CENTROS PROPIOS

Escuela Politécnica Superior:

Ingeniero Industrial (sólo el 2.º ciclo)
Ingeniero Informática (sólo el 2.º ciclo)
Ingeniero Químico
Ingeniero Técnico Agrícola, Esp. en Explotaciones Agropecuarias
Ingeniero Técnico Agrícola, Esp. en Hortofruticultura y Jardinería
Ingeniero Técnico de Minas, Esp. en Explotación de Minas (a extinguir, no hay oferta de nuevo ingreso)
Ingeniero Técnico de Minas, Esp. en Sondeos y Prospecciones Mineras (a extinguir, no hay oferta de nuevo ingreso)
Ingeniero Técnico de Minas, Esp. en Rec. Energéticos, Combustibles y Explos.
Ingeniero Técnico en Informática de Gestión
Ingeniero Técnico en Informática de Sistemas
Ingeniero Técnico Forestal, Esp. en Explotaciones Forestales
Ingeniero Técnico Industrial, Esp. en Electricidad
Ingeniero Técnico Industrial, Esp. en Electrónica Industrial
Ingeniero Técnico Industrial, Esp. en Mecánica
Ingeniero Técnico Industrial, Esp. en Química Industrial

Escuela Universitaria de Enfermería:

Diplomado en Enfermería

Escuela Universitaria de Trabajo Social:

Diplomado en Trabajo Social

Facultad de Ciencias de la Educación:

Diplomado en Educación Social
Licenciado en Psicología
Licenciado en Psicopedagogía
Maestro: Esp. Educación Especial
Maestro: Esp. Educación Física
Maestro: Esp. Educación Infantil
Maestro: Esp. Educación Musical
Maestro: Esp. Educación Primaria
Maestro: Esp. Lengua Extranjera

Facultad de Ciencias del Trabajo:

Diplomado en Relaciones Laborales
Licenciado en Ciencias del Trabajo

Facultad de Ciencias Empresariales:

Diplomado en Ciencias Empresariales
Diplomado en Turismo
Licenciado en Administración y Dirección de Empresas

Facultad de Ciencias Experimentales:

Licenciado en Ciencias Ambientales
Licenciado en Geología
Licenciado en Química

Facultad de Derecho:

Licenciado en Derecho

Facultad de Humanidades:

Licenciado en Filología Hispánica
Licenciado en Filología Inglesa
Licenciado en Historia
Licenciado en Humanidades (sólo habrá oferta de 2.º ciclo)



TABLA 1.6. OFERTA DE TITULACIONES EN LA UNIVERSIDAD DE JAÉN

CENTROS PROPIOS

Escuela Politécnica Superior (Jaén):

Ingeniero en Geodesia y Cartografía
Ingeniero en Informática (solo el 2.º ciclo)
Ingeniero en Organización Industrial
Ingeniero Industrial (sólo el 2.º ciclo)
Ingeniero Técnico en Informática de Gestión
Ingeniero Técnico en Topografía
Ingeniero Técnico Industrial, Esp. en Electricidad
Ingeniero Técnico Industrial, Esp. en Electrónica Industrial
Ingeniero Técnico Industrial, Esp. en Mecánica

Escuela Politécnica Superior (Linares):

Ingeniero de Telecomunicaciones (sólo el 2.º ciclo)
Ingeniero Técnico de Minas, Esp. en Explotaciones de Minas
Ingeniero Técnico de Minas, Esp. en Mineralurgia y Metalurgia (no hay oferta de nuevo ingreso)
Ingeniero Técnico de Minas, Esp. en Recursos Energéticos, Combustibles y Explosivos
Ingeniero Técnico de Minas, Esp. en Sondeos y Prospecciones Mineras
Ingeniero Técnico de Telecomunicación, Esp. en Telemática
Ingeniero Técnico Industrial, Esp. en Electricidad
Ingeniero Técnico Industrial, Esp. en Mecánica
Ingeniero Técnico Industrial, Esp. en Química Industrial

Escuela Universitaria de Ciencias de la Salud:

Diplomado en Enfermería
Diplomado en Fisioterapia

Escuela Universitaria de Trabajo Social:

Diplomado en Trabajo Social

Facultad de Ciencias Experimentales:

Diplomado en Estadística
Licenciado en Biología
Licenciado en Ciencias Ambientales
Licenciado en Química

Facultad de Ciencias Sociales y Jurídicas:

Diplomado en Ciencias Empresariales
Diplomado en Gestión y Administración Pública
Diplomado en Relaciones Laborales
Diplomado en Turismo
Licenciado en Administración y Dirección de Empresas
Licenciado en Ciencias del Trabajo
Licenciado en Derecho



TABLA 1.6. OFERTA DE TITULACIONES EN LA UNIVERSIDAD DE JAÉN (CONTINUACIÓN)

CENTROS PROPIOS (CONTINUACIÓN)

Facultad de Humanidades y Ciencias de la Educación:

- Licenciado en Filología Hispánica
- Licenciado en Filología Inglesa
- Licenciado en Historia del Arte
- Licenciado en Humanidades (slo habrá oferta de 2.º ciclo)
- Licenciado en Psicología
- Licenciado en Psicopedagogía
- Maestro: Esp. Educación Física
- Maestro: Esp. Educación Infantil
- Maestro: Esp. Educación Musical
- Maestro: Esp. Educación Primaria
- Maestro: Esp. Lengua Extranjera

CENTROS ADSCRITOS

Escuela Universitaria de Magisterio «Sagrada Familia»:

- Maestro: Esp. Educación Física
- Maestro: Esp. Educación Infantil
- Maestro: Esp. Educación Musical
- Maestro: Esp. Educación Primaria
- Maestro: Esp. Lengua Extranjera



TABLA 1.7. OFERTA DE TITULACIONES EN LA UNIVERSIDAD DE MÁLAGA

CENTROS PROPIOS

Escuela Técnica Superior de Arquitectura:

Arquitecto

Escuela Técnica Superior de Ingeniería Informática:

Ingeniero en Informática
Ingeniero Técnico en Informática de Gestión
Ingeniero Técnico en Informática de Sistemas

Escuela Técnica Superior de Ingenieros de Telecomunicación:

Ingeniero de Telecomunicación
Ingeniero Técnico en Telecomunicación: Esp. Sistemas Electrónicos
Ingeniero Técnico en Telecomunicación: Esp. Sistemas Telecomunicación
Ingeniero Técnico en Telecomunicación: Esp. Sonido e Imagen

Escuela Técnica Superior de Ingenieros Industriales:

Ingeniero en Automática y Electrónica Industrial
Ingeniero en Electrónica
Ingeniero Industrial
Ingeniero en Organización Industrial

Escuela Universitaria de Ciencias de la Salud:

Diplomado en Enfermería
Diplomado en Fisioterapia
Diplomado en Podología
Diplomado en Terapia Ocupacional

Escuela Universitaria de Estudios Empresariales:

Diplomado en Ciencias Empresariales

Escuela Universitaria de Turismo:

Diplomado en Turismo

Escuela Universitaria Politécnica:

Ingeniero Técnico en Diseño Industrial
Ingeniero Técnico Industrial, Esp. en Electricidad
Ingeniero Técnico Industrial, Esp. en Electrónica Industrial
Ingeniero Técnico Industrial, Esp. en Mecánica.

Facultad de Bellas Artes:

Licenciado en Bellas Artes

Facultad de Ciencias:

Ingeniero Químico
Licenciado en Biología
Licenciado en Ciencias Ambientales
Licenciado en Matemáticas
Licenciado en Química

Facultad de Ciencias de la Comunicación:

Licenciado en Comunicación Audiovisual
Licenciado en Periodismo
Licenciado en Publicidad y Relaciones Públicas



TABLA 1.7. OFERTA DE TITULACIONES EN LA UNIVERSIDAD DE MÁLAGA (CONTINUACIÓN)

CENTROS PROPIOS (CONTINUACIÓN)

Facultad de Ciencias de la Educación:

Diplomado en Educación Social
Licenciado en Pedagogía
Licenciado en Psicopedagogía
Maestro: Esp. Audición y Lenguaje
Maestro: Esp. Educación Especial
Maestro: Esp. Educación Física
Maestro: Esp. Educación Infantil
Maestro: Esp. Educación Musical
Maestro: Esp. Educación Primaria
Maestro: Esp. Lengua Extranjera

Facultad de Estudios Sociales y del Trabajo:

Diplomado en Relaciones Laborales
Diplomado en Trabajo Social
Licenciado en Ciencias del Trabajo

Facultad de Ciencias Económicas y Empresariales:

Diplomado en Gestión y Administración Pública
Licenciado en Administración y Dirección de Empresas
Licenciado en Ciencias Actuariales y Financieras
Licenciado en Economía

Facultad de Derecho:

Licenciado en Derecho

Facultad de Filosofía y Letras:

Licenciado en Filología Clásica
Licenciado en Filología Hispánica
Licenciado en Filología Inglesa
Licenciado en Filosofía
Licenciado en Geografía
Licenciado en Historia
Licenciado en Historia del Arte
Licenciado en Traducción e Interpretación

Facultad de Medicina:

Licenciado en Medicina

Facultad de Psicología:

Diplomado en Logopedia
Licenciado en Psicología



TABLA 1.7. OFERTA DE TITULACIONES EN LA UNIVERSIDAD DE MÁLAGA (CONTINUACIÓN)

CENTROS ADSCRITOS

Escuela Universitaria de Enfermería:

Diplomado en Enfermería

Escuela Universitaria de Enfermería «Virgen de la Paz»:

Diplomado en Enfermería

Escuela Universitaria del Profesorado de EGB «María Inmaculada» (Antequera):

Maestro: Esp. Educación Especial

Maestro: Esp. Educación Física

Maestro: Esp. Educación Infantil

Maestro: Esp. Educación Musical

Maestro: Esp. Educación Primaria

Maestro: Esp. Lengua Extranjera



TABLA 1.8. OFERTA DE TITULACIONES EN LA UNIVERSIDAD DE PABLO DE OLAVIDE

CENTROS PROPIOS

Escuela Politécnica Superior:

Ingeniero Técnico de Informática de Gestión.

Facultad de Ciencias Empresariales:

Diplomado en Ciencias Empresariales.

Licenciado en Administración y Dirección de Empresas

Facultad de Ciencias Experimentales:

Diplomado en Nutrición Humana y Dietética

Licenciado en Biotecnología

Licenciado en Ciencias Ambientales

Facultad de Ciencias Sociales:

Diplomado en Educación Social

Diplomado en Trabajo Social

Licenciado en Sociología (sólo el 2.º ciclo)

Facultad de Derecho:

Diplomado en Relaciones Laborales

Licenciado en Ciencias del Trabajo

Licenciado en Ciencias Políticas y de la Administración

Licenciado en Derecho

Facultad de Humanidades:

Licenciado en Humanidades

Licenciado en Traducción e Interpretación

Facultad del Deporte:

Licenciado en Ciencias de la Actividad Física y del Deporte.



TABLA 1.9. OFERTA DE TITULACIONES EN LA UNIVERSIDAD DE SEVILLA

CENTROS PROPIOS

Escuela Técnica Superior de Arquitectura:

Arquitecto

Escuela Técnica Superior de Ingeniería Informática:

Ingeniero en Informática

Ingeniero Técnico en Informática de Gestión

Ingeniero Técnico en Informática de Sistemas

Escuela Técnica Superior de Ingenieros:

Ingeniero Aeronáutico

Ingeniero en Automática y Electrónica Industrial

Ingeniero en Electrónica

Ingeniero en Organización Industrial

Ingeniero Industrial

Ingeniero Químico

Ingeniero Telecomunicación

Escuela Universitaria Ciencias de la Salud:

Diplomado en Enfermería

Diplomado en Fisioterapia

Diplomado en Podología

Escuela Universitaria de Arquitectura Técnica:

Arquitecto Técnico

Escuela Universitaria de Estudios Empresariales:

Diplomado en Ciencias Empresariales

Diplomado en Turismo

Escuela Universitaria de Ingeniería Técnica Agrícola:

Ingeniero Técnico Agrícola, Esp. en Explotaciones Agropecuarias

Ingeniero Técnico Agrícola, Esp. en Hortofruticultura y Jardinería

Escuela Universitaria Politécnica:

Ingeniero Técnico en Diseño Industrial

Ingeniero Técnico Industrial, Esp. en Electricidad

Ingeniero Técnico Industrial, Esp. en Electrónica Industrial

Ingeniero Técnico Industrial, Esp. en Mecánica

Ingeniero Técnico Industrial, Esp. en Química Industrial

Facultad de Bellas Artes:

Licenciado en Bellas Artes

Facultad de Biología:

Licenciado en Biología

Licenciado en Bioquímica



TABLA 1.9. OFERTA DE TITULACIONES EN LA UNIVERSIDAD DE SEVILLA (CONTINUACIÓN)

CENTROS PROPIOS (CONTINUACIÓN)

Facultad de Ciencias de la Educación:

Licenciado en Ciencias de la Actividad Física y del Deporte (sólo el 2.º ciclo)
Licenciado en Pedagogía
Licenciado en Psicopedagogía
Maestro: Esp. Educación Especial
Maestro: Esp. Educación Física
Maestro: Esp. Educación Infantil
Maestro: Esp. Educación Musical
Maestro: Esp. Educación Primaria
Maestro: Esp. Lengua Extranjera

Facultad de Ciencias del Trabajo:

Diplomado en Relaciones Laborales
Licenciado en Ciencias del Trabajo

Facultad de Ciencias Económicas y Empresariales:

Licenciado en Administración y Dirección de Empresas
Licenciado en Economía
Licenciado en Investigación y Técnicas de Mercado

Facultad de Comunicación:

Licenciado en Comunicación Audiovisual
Licenciado en Periodismo
Licenciado en Publicidad y Relaciones Públicas

Facultad de Derecho:

Diplomado en Gestión y Administración Pública
Licenciado en Derecho

Facultad de Farmacia:

Licenciado en Farmacia

Facultad de Filología:

Licenciado en Filología Alemana
Licenciado en Filología Árabe
Licenciado en Filología Clásica
Licenciado en Filología Francesa
Licenciado en Filología Hispánica
Licenciado en Filología Inglesa
Licenciado en Filología Italiana (sólo habrá oferta de 2.º ciclo)

Facultad de Filosofía:

Licenciado en Filosofía

Facultad de Física:

Ingeniero de Materiales
Licenciado en Física



TABLA 1.9. OFERTA DE TITULACIONES EN LA UNIVERSIDAD DE SEVILLA (CONTINUACIÓN)

CENTROS PROPIOS (CONTINUACIÓN)

Facultad de Geografía e Historia:

Licenciado en Antropología Social y Cultural
Licenciado en Geografía
Licenciado en Historia
Licenciado en Historia del Arte

Facultad de Matemáticas:

Diplomado en Estadística
Licenciado en Ciencias y Técnicas Estadísticas
Licenciado en Matemáticas

Facultad de Medicina:

Licenciado en Medicina

Facultad de Odontología:

Licenciado en Odontología

Facultad de Psicología:

Licenciado en Psicología

Facultad de Química:

Licenciado en Química

CENTROS ADSCRITOS

Centro de Estudios Superiores «Cardenal Spínola»:

Licenciado en Psicopedagogía
Maestro: Esp. Educación Especial
Maestro: Esp. Educación Física
Maestro: Esp. Educación Infantil
Maestro: Esp. Educación Musical
Maestro: Esp. Educación Primaria
Maestro: Esp. Lengua Extranjera

Escuela Universitaria de Enfermería de la Cruz Roja:

Diplomado en Enfermería

Escuela Universitaria de Enfermería «San Juan de Dios»:

Diplomado en Enfermería

Escuela Universitaria de Enfermería «Virgen del Rocío»:

Diplomado en Enfermería

Escuela Universitaria de Turismo:

Diplomado en Turismo

Escuela Universitaria «Francisco Maldonado»:

Diplomado en Ciencias Empresariales
Diplomado en Enfermería
Diplomado en Relaciones Laborales



GRÁFICO 1.1. NÚMERO DE ENSEÑANZAS OFERTADAS EN LAS UNIVERSIDADES ANDALUZAS

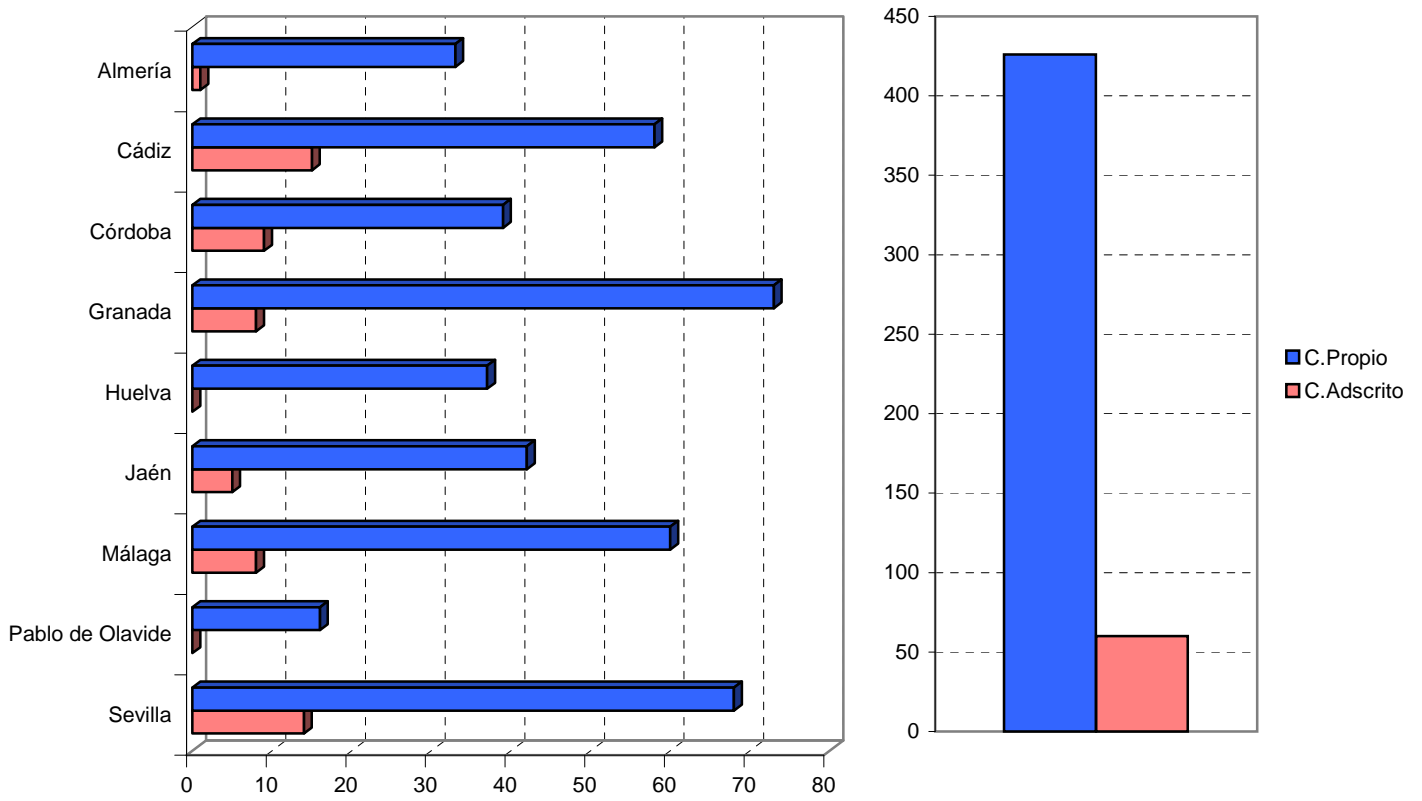
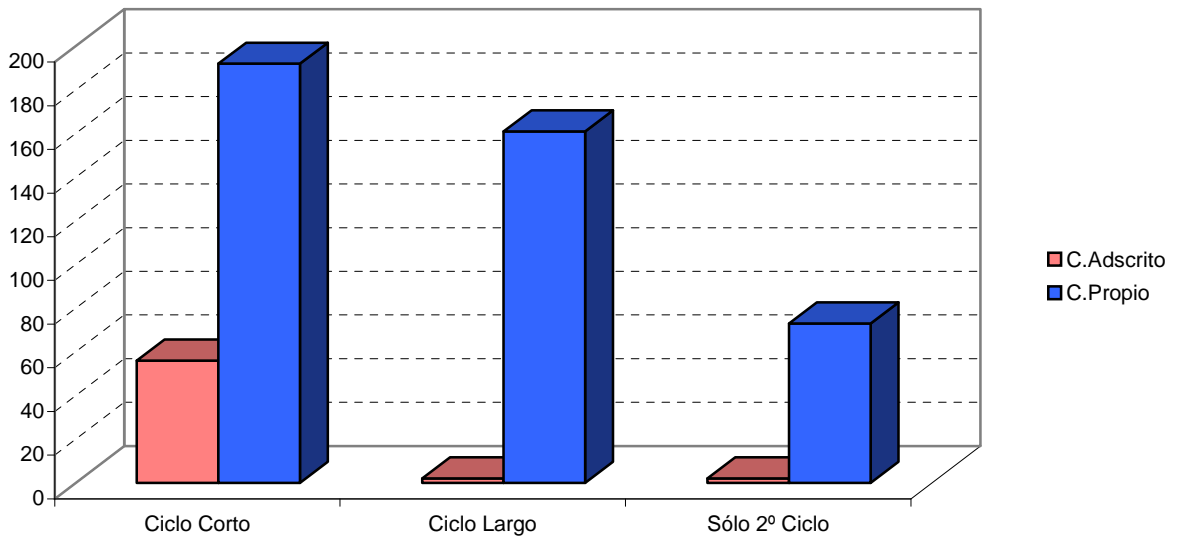


GRÁFICO 1.2. NÚMERO DE ENSEÑANZAS OFERTADAS EN LAS UNIVERSIDADES ANDALUZAS SEGÚN CICLO Y TIPO DE CENTRO





JUNTA DE ANDALUCÍA

CONSEJERÍA DE INNOVACIÓN,
CIENCIA Y EMPRESA



CAPÍTULO II. PERSONAL ADSCRITO A LAS UNIVERSIDADES ANDALUZAS



TABLA 2.1. PERSONAL DE ADMINISTRACIÓN Y SERVICIOS POR UNIVERSIDAD RELACIÓN CONTRACTUAL Y SEXO

Universidad	Funcionario		Laboral Fijo		Laboral Eventual	
	Mujeres	Hombres	Mujeres	Hombres	Mujeres	Hombres
Almería	99	126	131	107	10	4
Cádiz	235	123	101	159	38	24
Córdoba	224	127	110	172	26	20
Granada	370	326	1.118	-	-	-
Huelva	185	74	67	68	23	20
Jaén	122	136	74	95	10	5
Málaga	373	187	243	342	32	41
P. Olavide	206	86	20	21	9	2
Sevilla	803	296	469	612	58	52
U.I.A.*	60	34	15	7	3	6
Andalucía	2.677	1.515	2.348	1.583	209	174

* Universidad Internacional de Andalucía



GRÁFICO 2.1. PERSONAL DE ADMINISTRACIÓN Y SERVICIO POR SEXO EN LAS UNIVERSIDADES ANDALUZAS

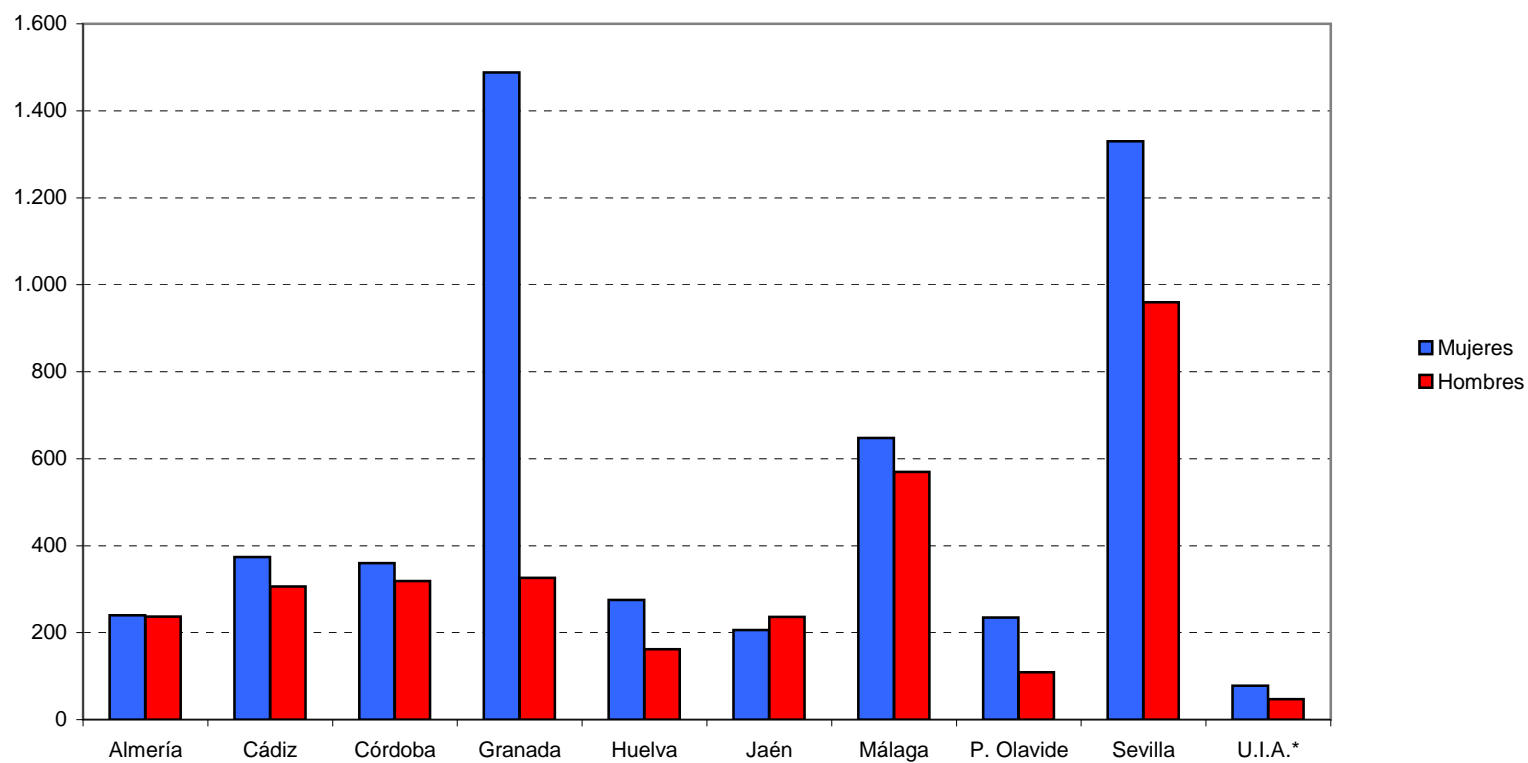
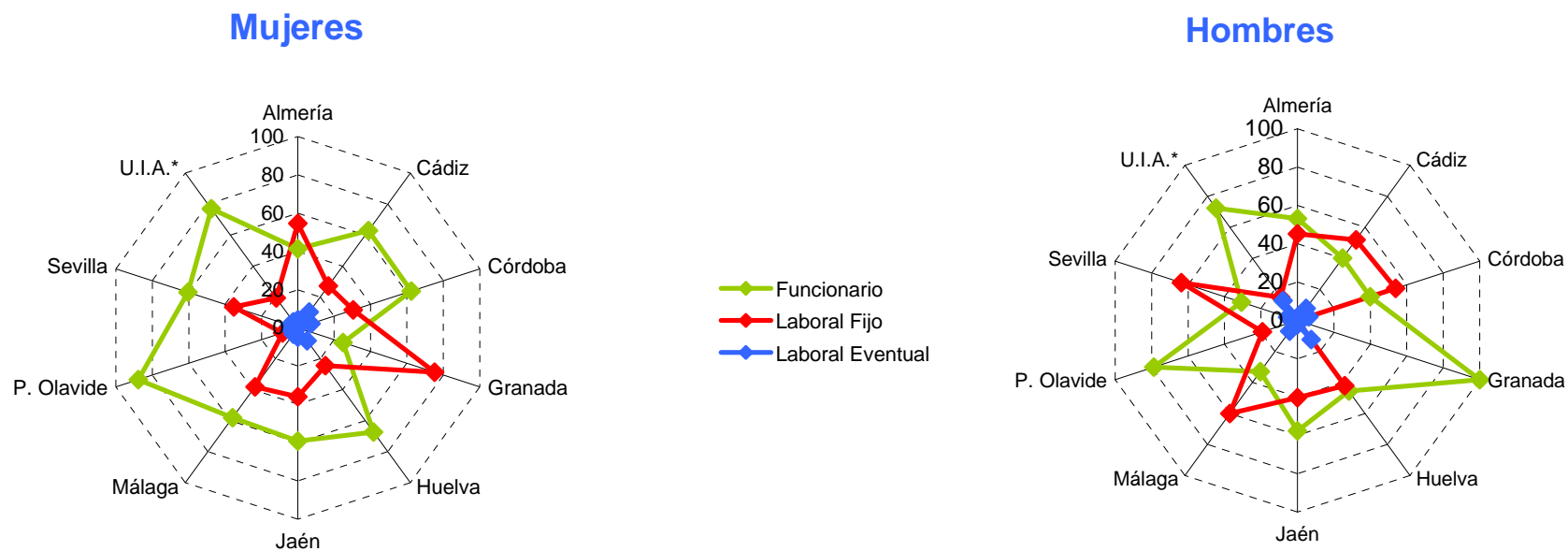




GRÁFICO 2.2. PERSONAL DE ADMINISTRACIÓN Y SERVICIO POR UNIVERSIDAD RELACIÓN CONTRACTUAL Y SEXO





CONSEJERÍA DE INNOVACIÓN,
CIENCIA Y EMPRESA

TABLA 2.3. PERSONAL DE ADMINISTRACIÓN Y SERVICIOS, POR UNIVERSIDAD Y SEXO

Personal de Administración y Servicios	Almería		Cádiz		Córdoba		Granada		Huelva		Jaén		Málaga		P. Olavide		Sevilla		U.I.A.		Andalucía		Total
	M	H	M	H	M	H	M	H	M	H	M	H	M	H	M	H	M	H	M	H	M	H	
Funcionario	99	126	235	123	224	127	370	326	185	74	122	136	373	187	206	86	803	296	60	34	2.677	1.515	4.192
Grupo A1	5	7	38	40	10	10	37	49	4	7	4	16	28	30	5	10	28	26	9	11	168	206	374
Grupo A2	27	37	115	42	32	22	43	57	17	12	21	40	48	47	30	15	118	56	6	6	457	334	791
Grupo C1	55	74	56	27	132	89	275	213	113	35	85	76	297	108	94	43	452	149	10	12	1.569	826	2.395
Grupo C2	11	8	26	5	50	6	15	7	51	20	12	4	-	2	77	18	205	63	35	5	482	138	620
Grupo E	1	-	-	9	-	-	-	-	-	-	-	-	-	-	-	-	-	2	-	-	1	11	12
Laboral Fijo	131	107	101	159	110	172	1.118	-	67	68	74	95	243	342	20	21	469	612	15	7	2.348	1.583	3.931
Grupo I	1	1	2	14	0	5	56	-	1	2	2	1	2	20	4	3	38	30	3	1	109	77	186
Grupo II	-	8	4	12	13	16	35	-	2	7	3	9	11	36	2	1	23	61	1	1	94	151	245
Grupo III	49	64	48	104	62	114	493	-	32	31	29	66	116	168	12	14	112	337	1	3	954	901	1.855
Grupo IV	81	34	46	29	35	37	534	-	32	28	40	19	114	118	2	3	296	184	10	2	1.190	454	1.644
Grupo V	-	-	1	-	-	-	-	-	-	-	-	-	-	-	-	-	-	-	-	-	1	-	1
Laboral Eventual	10	4	38	24	26	20	-	-	23	20	10	5	32	41	9	2	58	52	3	6	209	174	383
Grupo I	-	-	4	5	-	1	-	-	2	3	-	-	-	-	-	-	11	6	1	1	18	16	34
Grupo II	-	-	4	2	-	-	-	-	-	-	-	-	1	3	-	-	4	2	1	1	10	8	18
Grupo III	-	-	3	2	5	-	-	-	2	-	4	1	17	23	-	-	4	7	-	2	35	35	70
Grupo IV	10	4	26	15	21	19	-	-	19	17	6	4	14	15	9	2	39	37	1	2	145	115	260
Grupo V	-	-	1	-	-	-	-	-	-	-	-	-	-	-	-	-	-	-	-	-	1	-	1
P.A.S.	240	237	374	306	360	319	1.488	326	275	162	206	236	648	570	235	109	1.330	960	78	47	5.234	3.272	8.506



TABLA 2.4. PERSONAL DOCENTE E INVESTIGADOR POR UNIVERSIDAD RELACIÓN CONTRACTUAL Y SEXO

Universidad	Funcionario		Contrato Administrativo		Contrato Laboral	
	Mujeres	Hombres	Mujeres	Hombres	Mujeres	Hombres
Almería	181	337	31	32	126	145
Cádiz	263	603	20	106	184	370
Córdoba	233	541	25	67	169	328
Granada	701	1.460	115	244	403	659
Huelva	138	281	16	41	182	239
Jaén	155	387	20	40	191	231
Málaga	413	885	55	172	285	393
P. Olavide	40	114	8	32	265	335
Sevilla	728	1.526	109	429	593	923
U.I.A.	5	5	-	-	-	-
Andalucía	2.857	6.139	399	1.163	2.398	3.623



GRÁFICO 2.4. PERSONAL DOCENTE E INVESTIGADOR POR SEXO EN LAS UNIVERSIDADES ANDALUZAS

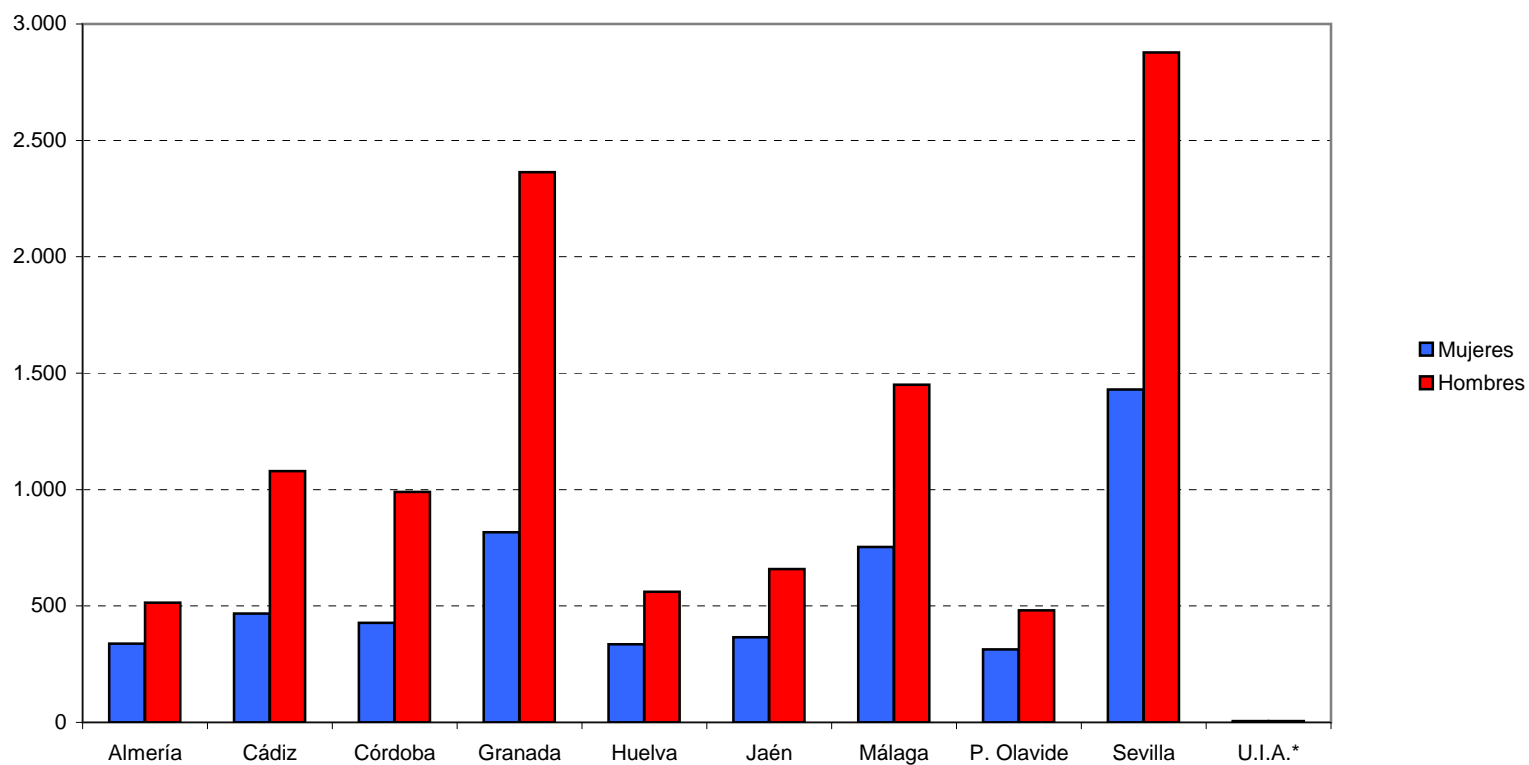
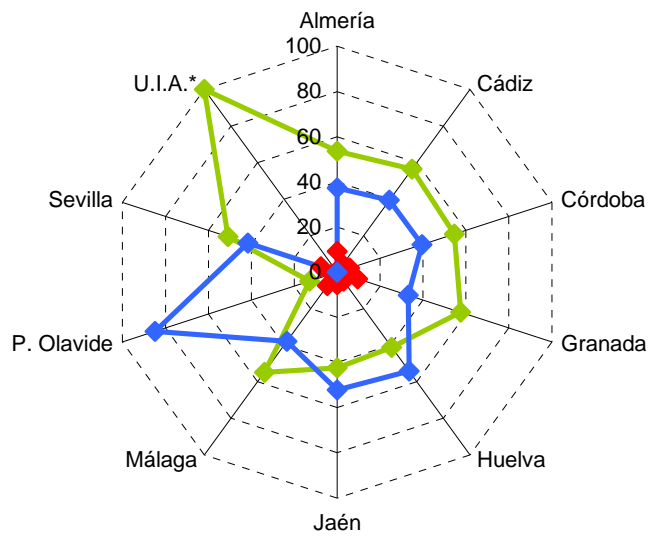




GRÁFICO 2.5. PERSONAL DOCENTE E INVESTIGADOS POR UNIVERSIDAD, RELACIÓN CONTRACTUAL Y SEXO

Mujeres



Hombres

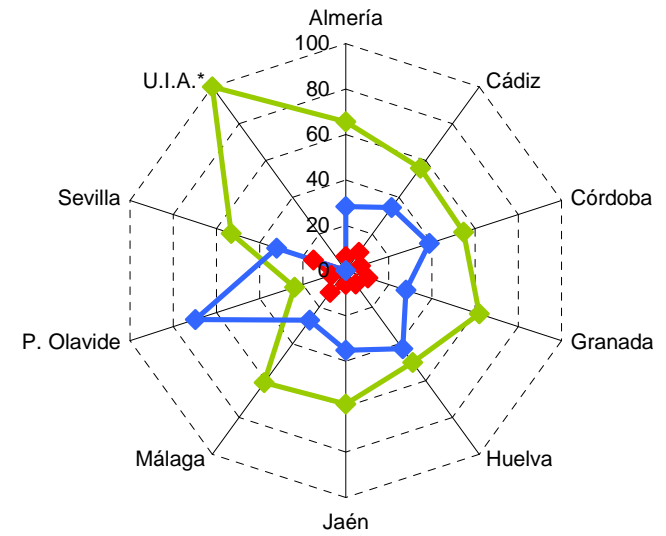


TABLA 2.6. PERSONAL DOCENTE E INVESTIGADOR POR TIPO, UNIVERSIDAD Y SEXO

Profesorado	Almería		Cádiz		Córdoba		Granada		Huelva		Jaén		Málaga		P. Olavide		Sevilla		U.I.A.		Andalucía		Total
	M	H	M	H	M	H	M	H	M	H	M	H	M	H	M	H	M	H	M	H	M	H	
Funcionario	181	337	263	603	233	541	701	1.460	138	281	155	387	413	885	40	114	728	1.526	5	5	2.857	6.139	8.996
Catedráticos Universidad	5	46	11	84	15	135	48	326	2	38	4	49	31	151	7	39	50	356	-	1	173	1.225	1.398
Catedráticos E.U.	1	9	19	41	13	41	33	72	5	26	10	21	20	43	1	2	53	65	-	-	155	320	475
Titular Universidad	106	217	126	271	143	284	527	930	65	131	91	187	253	496	24	62	476	863	-	-	1.811	3.441	5.252
Titular Escuela Universitaria	67	63	107	204	54	67	84	119	64	81	50	128	108	190	8	11	149	241	-	-	691	1.104	1.795
Maestro Taller 7 EE.MM.	1	1	0	1	7	13	9	13	2	5		2	1	5			1		-	-	20	41	61
Otros	1	1	0	2	1	1													5	4	2	4	6
Contrato Administrativo	31	32	20	106	25	67	115	244	16	41	20	40	55	172	8	32	109	429	-	-	399	1.163	1.562
Ayudante Facultad o E.U.																			-	-	0	0	0
Asociado a Tiempo Completo	8	5	6	7	3	4	63	62	4	9	10	5	8	9	3	5	29	51	-	-	134	157	291
Asociado a Tiempo Parc. 6 h.	7	6		1		32	32	133	1	8	2	22	20	66	1	11	32	131	-	-	95	410	505
Asociado a Tiempo Parc. 5 h.	4	7	12	74			6	2	1	10	1	3			0	1	3	18	-	-	27	115	142
Asociado a Tiempo Parc. 4 h.	6	8	1	5			1	12	0	7		2		1	1	6	7	41	-	-	16	82	98
Asociado a Tiempo Parc. 3 h.	6	3	1	19	5	17	11	29	1	5		1	4	33	3	9	8	58	-	-	39	174	213
Asociados Clínicos	0	3			17	14			9	2	7	7	23	63			26	124	-	-	82	213	295
Otros							2	6									4	6	-	-	6	12	18
Contrato Laboral	126	145	184	370	169	328	403	659	182	239	191	231	285	393	265	335	593	923	-	-	2.398	3.623	6.021
Ayudante	6	5	4	3	21	14	52	70	17	5	28	36	30	29	51	30	73	109	-	-	282	301	583
Ayudante Doctor	6	1	5	7	3	1	13	29	5	5	11	16	16	7	17	17	13	17	-	-	89	100	189
Contratado Doctor	27	24	29	28	24	32	90	123	20	40	45	40	64	54	39	55	123	149	-	-	461	545	1.006
Colaborador	32	46	61	44	33	41	114	137	59	59	55	67	74	60	64	41	179	273	-	-	671	768	1.439
Asociados 6 horas	10	15	7	27	0	32	14	57	10	31	19	31	67	136	41	81	68	115	-	-	236	525	761
Asociados 5 horas	7	11	9	57	0	0	3	10	7	24	5	8		1	12	26	17	17	-	-	60	154	214
Asociados 4 horas	14	20	8	23			2	23	12	15	9	14	3	4	19	36	27	62	-	-	94	197	291
Asociados 3 horas	11	18	6	28	88	200	22	31	4	12	4	7	12	25	19	43	27	49	-	-	193	413	606
Asociados Clínicos	13	5	55	149	0	8	80	160	3	12	15	11	18	74	0	0	63	100	-	-	247	519	766
Otros (Emeritos Visitantes)				4	0	0	13	19	5	4		1	1	3	3	6	1	16	-	-	23	53	76
(2) Otros (pers Inves Cap.I, ...)																	2	16	-	-	2	16	18
Total P.D.I.	338	514	467	1.079	427	936	1.219	2.363	336	561	366	658	753	1.450	313	481	1.430	2.878	5	5	5.654	10.925	16.579



JUNTA DE ANDALUCÍA

CONSEJERÍA DE INNOVACIÓN,
CIENCIA Y EMPRESA



CAPÍTULO III. GASTO PÚBLICO UNIVERSITARIO



TABLA 3.1. PRESUPUESTOS LIQUIDADOS DE INGRESOS POR CAPÍTULO, IMPORTE Y PORCENTAJE

Capítulos		Importe	%
Cap.3	Tasas y otros ingresos	264.706.975	15,14
Cap.4	Transferencias corrientes	1.132.573.536	64,76
Cap.5	Ingresos patrimoniales	17.722.618	1,01
Cap.6	Enajenación de inversiones reales	87.656	0,01
Cap.7	Transferencia de capital	331.996.203	18,98
Cap.8	Activos financieros	1.704.062	0,10
Cap.9	Pasivos financieros	-	-
Total		1.748.791.050	100



GRÁFICO 3.1. PRESUPUESTOS LIQUIDADOS DE INGRESOS (%) POR CAPÍTULO

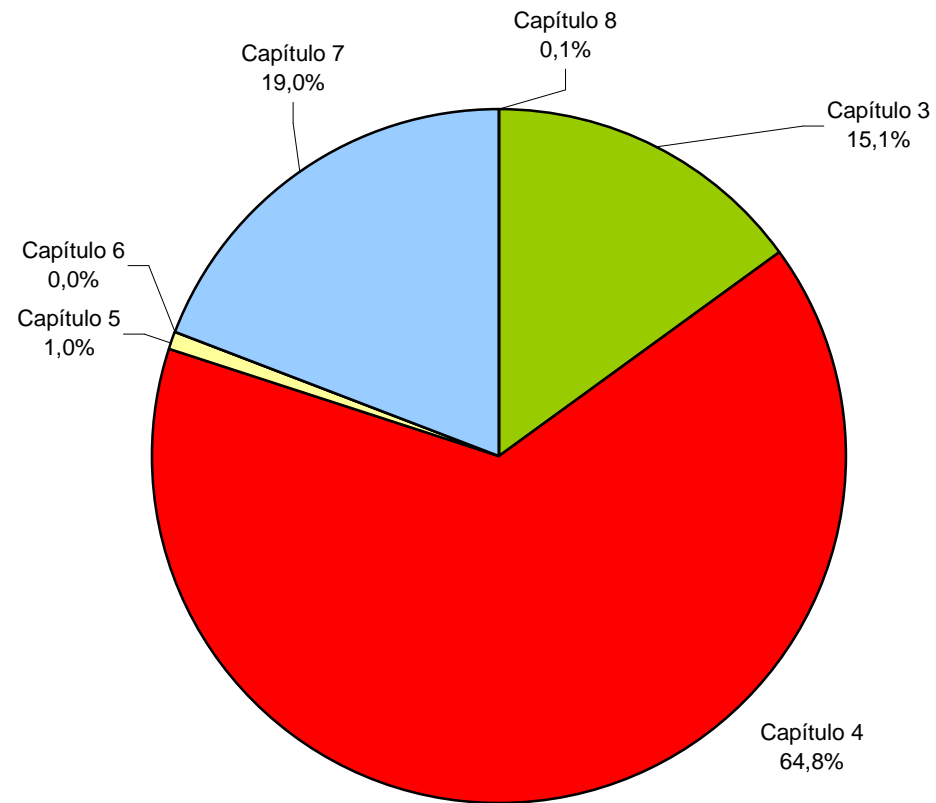




TABLA 3.2. PRESUPUESTOS LIQUIDADOS DE INGRESOS POR CAPÍTULO. TOTALES E INCREMENTOS POR AÑO

Capítulos		2006	2007	% Incremento 2006/2007
Cap.3	Tasas y otros ingresos	242.889.112	264.706.975	8,98
Cap.4	Transferencias corrientes	1.001.609.637	1.132.573.536	13,08
Cap.5	Ingresos patrimoniales	10.875.602	17.722.618	62,96
Cap.6	Enajenación de inversiones reales	274.268	87.656	-68,04
Cap.7	Transferencia de capital	321.719.975	331.996.203	3,19
Cap.8	Activos financieros	887.398	1.704.062	92,03
Cap.9	Pasivos financieros	-	-	-
Total		1.578.255.991	1.748.791.050	10,81



GRAFICO 3.2. PRESUPUESTOS LIQUIDADOS DE INGRESOS POR CAPÍTULO. VARIACIÓN 2006-2007

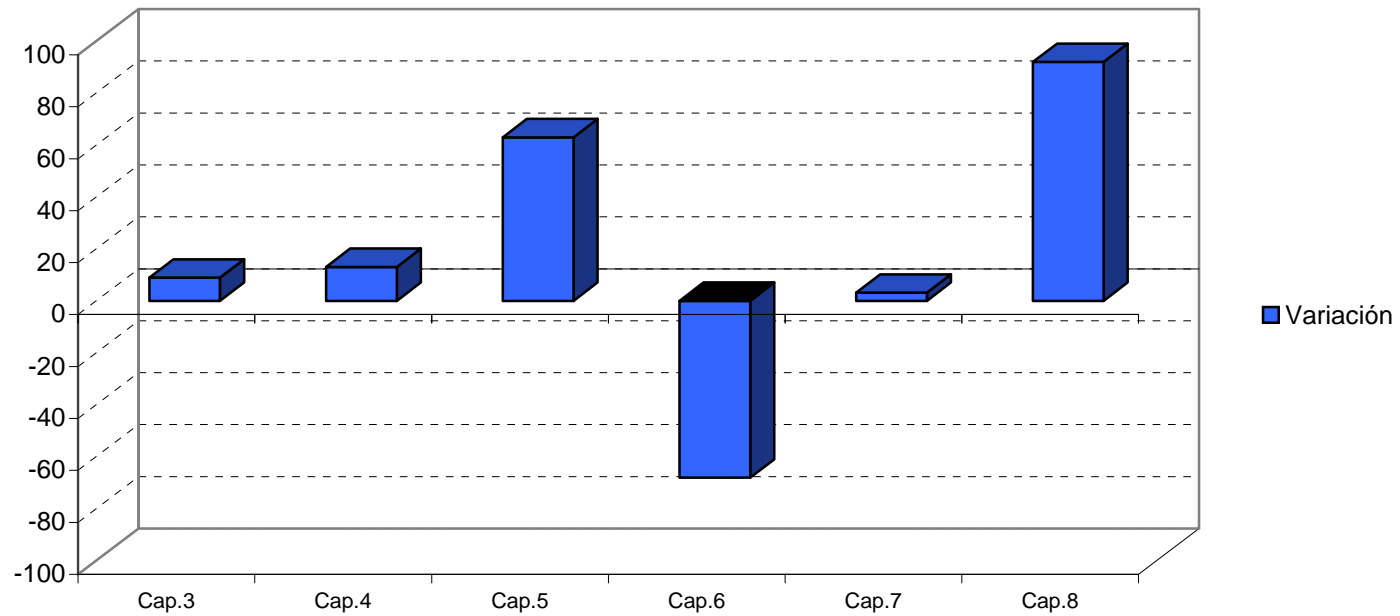
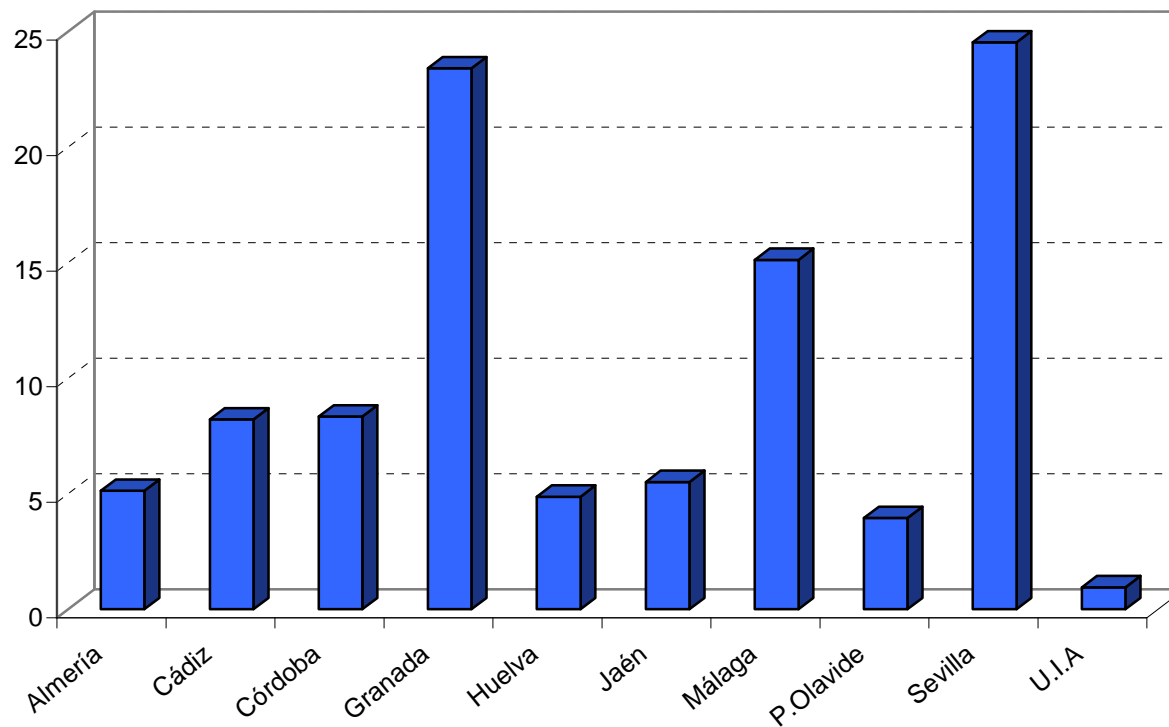


TABLA 3.3. PRESUPUESTOS LIQUIDADOS DE INGRESOS POR UNIVERSIDAD. TOTAL Y %

Universidad	Presupuestos Liquidados de ingreso	%
Almería	89.591.736	5,12
Cádiz	143.609.331	8,21
Córdoba	145.795.092	8,34
Granada	409.435.962	23,41
Huelva	85.146.578	4,87
Jaén	96.287.036	5,51
Málaga	264.352.824	15,12
P.Olavide	68.957.711	3,94
Sevilla	429.019.712	24,53
U.I.A	16.595.067	0,95
Andalucía	1.748.791.050	100,00

GRÁFICO 3.3. PRESUPUESTOS LIQUIDADOS DE INGRESOS POR UNIVERSIDAD (%)





JUNTA DE ANDALUCÍA

CONSEJERÍA DE INNOVACIÓN,
CIENCIA Y EMPRESA



TABLA 3.4. PRESUPUESTOS LIQUIDADOS DE INGRESOS POR UNIVERSIDAD. TOTALES E INCREMENTO POR AÑO

Universidad	2006	2007	% Incremento 2006/2007
Almería	84.390.883	89.591.736	6,16
Cádiz	132.510.809	143.609.331	8,38
Córdoba	141.036.198	145.795.092	3,37
Granada	359.404.460	409.435.962	13,92
Huelva	71.692.335	85.146.578	18,77
Jaén	91.573.313	96.287.036	5,15
Málaga	245.878.999	264.352.824	7,51
P.Olavide	65.411.994	68.957.711	5,42
Sevilla	372.548.763	429.019.712	15,16
U.I.A	13.808.236	16.595.067	20,18
Andalucía	1.578.255.991	1.748.791.050	10,81



GRÁFICO 3.4. PRESUPUESTOS LIQUIDADOS DE INGRESOS POR UNIVERSIDAD (%). COMPARATIVA 2006-2007

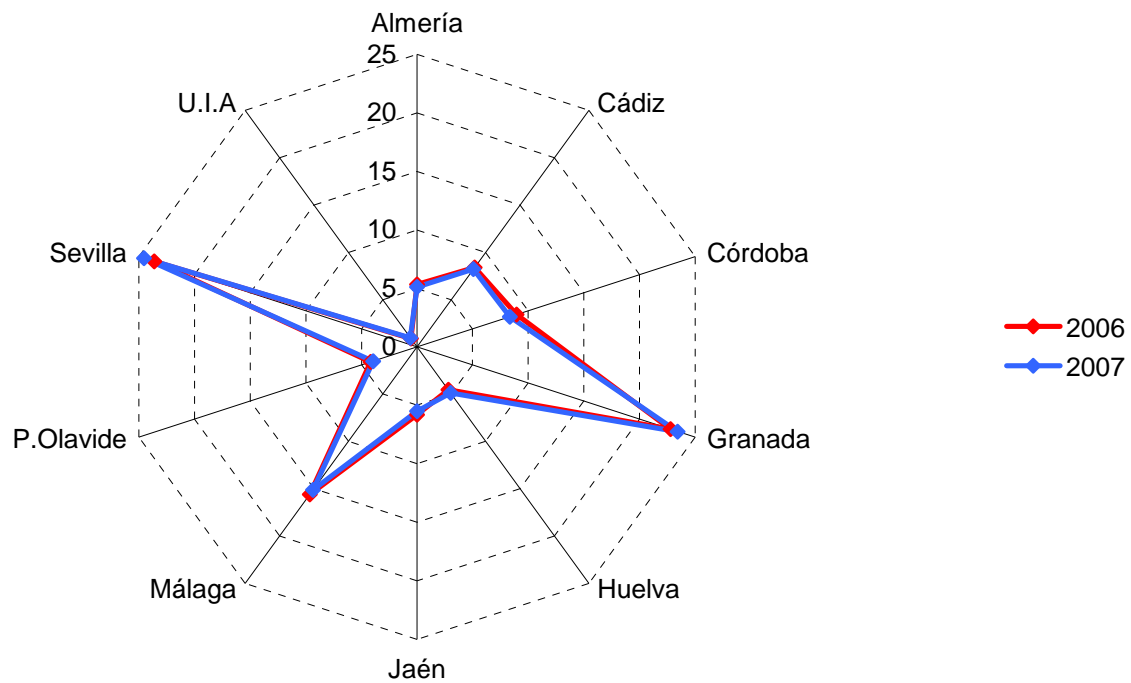


TABLA 3.5. PRESUPUESTOS LIQUIDADOS DE INGRESOS SEGÚN ESTRUCTURA Y PROCEDENCIA DE LAS UNIVERSIDADES PUBLICAS ANDALUZAS

Descripción	Universidad										Andalucía	
	Almería	Cádiz	Córdoba	Granada	Huelva	Jaén	Málaga	P. Olavide	Sevilla	U.I.A		
INGRESOS CORRIENTES												
Capítulo 3	13.998.441	20.479.997	26.149.024	53.424.240	11.762.743	14.497.021	44.291.021	10.414.087	67.376.901	2.313.501	264.706.975	
Capítulo 4	55.276.608	98.765.944	92.193.202	265.810.697	53.672.170	63.999.294	172.972.794	38.457.742	279.929.184	11.495.900	1.132.573.536	
Capítulo 5	993.837	1.185.627	1.124.570	2.870.441	991.760	563.605	4.659.653	627.376	4.368.202	337.547	17.722.618	
Subtotal I.C.	70.268.886	120.431.568	119.466.796	322.105.378	66.426.673	79.059.920	221.923.468	49.499.205	351.674.287	14.146.948	1.415.003.129	
OTROS INGRESOS												
Capítulo 6	14.014	-	1.010	53.518	-	2.787	-	-	16.327	-	87.656	
Capítulo 7	19.295.005	23.129.391	26.286.292	86.738.230	18.719.906	16.678.652	41.977.571	19.393.939	77.329.097	2.448.119	331.996.203	
Capítulo 8	13.830	48.373	40.994	538.836	-	545.677	451.784	64.567	-	-	1.704.062	
Capítulo 9	-	-	-	-	-	-	-	-	-	-	-	
Total Otros Ingresos	19.322.849	23.177.764	26.328.297	87.330.584	18.719.906	17.227.116	42.429.356	19.458.506	77.345.425	2.448.119	333.787.921	
TOTAL INGRESOS	89.591.736	143.609.331	145.795.092	409.435.962	85.146.578	96.287.036	264.352.824	68.957.711	429.019.712	16.595.067	1.748.791.050	
OPERACIONES NO FINANCIERAS												
R. PROPIOS	15.006.292	21.665.624	27.274.603	56.348.199	12.754.503	15.063.413	48.950.674	11.041.463	71.761.431	2.651.048	254.038.981	
R. AJENOS	74.571.614	121.895.335	118.479.495	352.548.927	72.392.076	80.677.946	214.950.366	57.851.681	357.258.281	13.944.019	1.323.329.611	
R. TOTALES	89.577.905	143.560.959	145.754.098	408.897.126	85.146.578	95.741.359	263.901.039	68.893.144	429.019.712	16.595.067	1.577.368.593	

Recursos Propios (R.P.) = Capítulo 3 + Capítulo 5 + Capítulo 6.

Recursos Ajenos (R.A.) = Capítulo 4 + Capítulo 7.

Recursos Totales R.T.) = R.P. + R.A.



GRÁFICO 3.5. PRESUPUESTOS LIQUIDADOS DE INGRESOS SEGÚN ESTRUCTURA Y PROCEDENCIA DE LAS UNIVERSIDADES PÚBLICAS ANDALUZAS

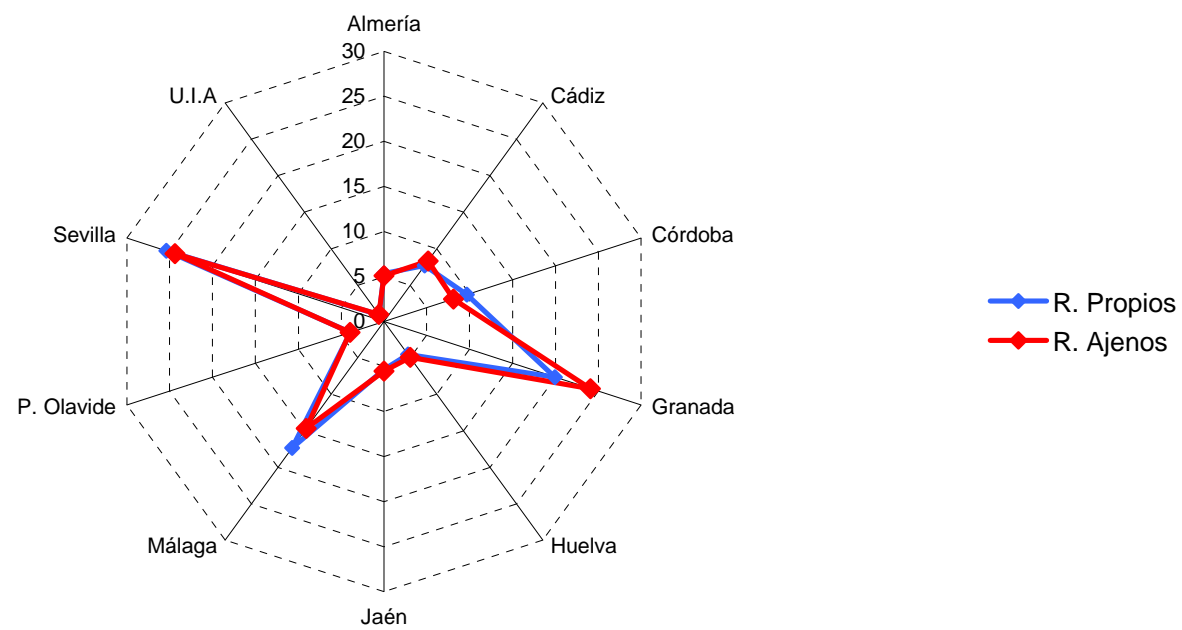
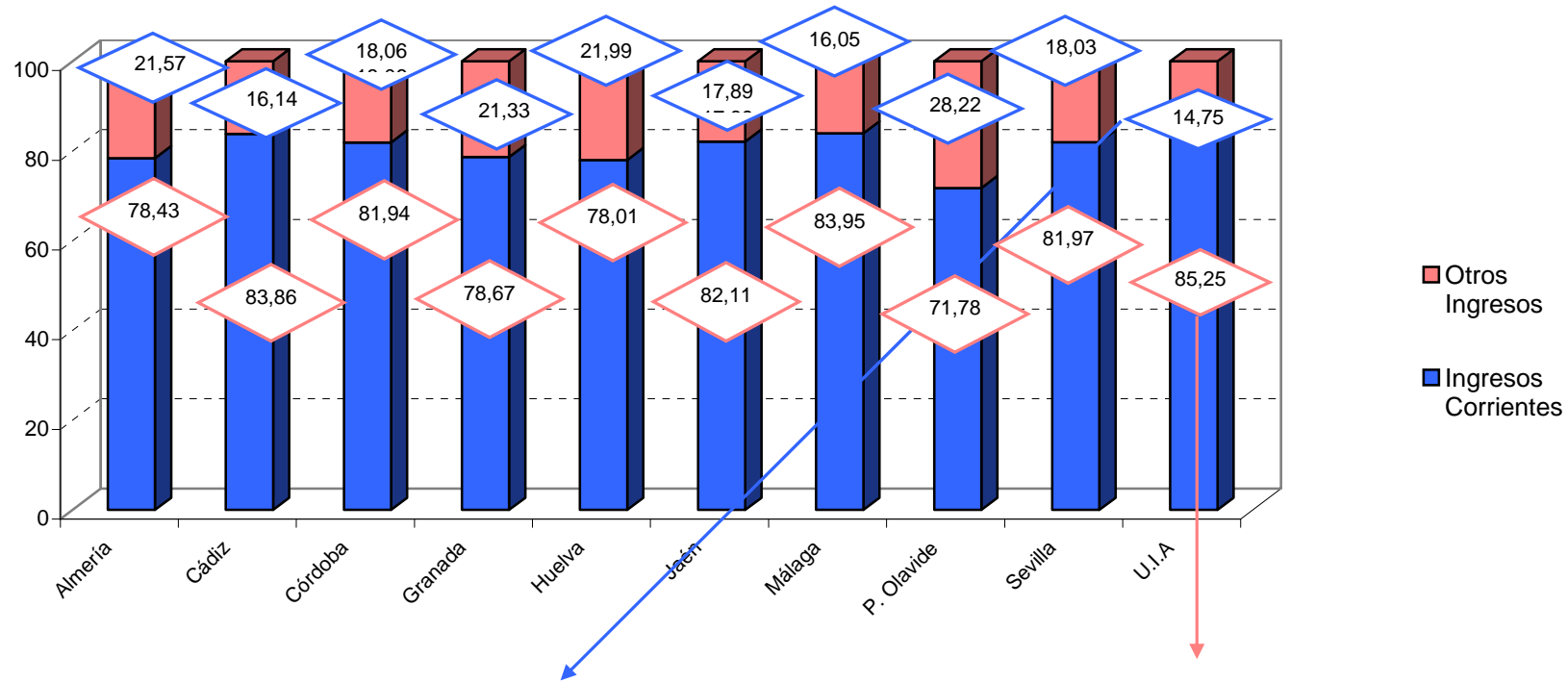


GRÁFICO 3.6. PRESUPUESTOS LIQUIDADOS DE INGRESOS SEGÚN TIPO DE INGRESO EN LAS UNIVERSIDADES PÚBLICAS ANDALUZAS (%) Y SU DISTRIBUCIÓN POR CAPÍTULOS. AÑO 2007



Universidad	Ingresos Corrientes			Otros Ingresos			
	Capítulo 3	Capítulo 4	Capítulo 5	Capítulo 6	Capítulo 7	Capítulo 8	Capítulo 9
Almería	19,92	78,66	1,41	0,07	99,86	0,07	-
Cádiz	17,01	82,01	0,98	0,00	99,79	0,21	-
Córdoba	21,89	77,17	0,94	0,00	99,84	0,16	-
Granada	16,59	82,52	0,89	0,06	99,32	0,62	-
Huelva	17,71	80,80	1,49	0,00	100,00	0,00	-
Jaén	18,34	80,95	0,71	0,02	96,82	3,17	-
Málaga	19,96	77,94	2,10	0,00	98,94	1,06	-
P. Olavide	21,04	77,69	1,27	0,00	99,67	0,33	-
Sevilla	19,16	79,60	1,24	0,02	99,98	0,00	-
U.I.A	16,35	81,26	2,39	0,00	100,00	0,00	-
Andalucía	18,71	80,04	1,25	0,03	99,46	0,51	-



JUNTA DE ANDALUCÍA

CONSEJERÍA DE INNOVACIÓN,
CIENCIA Y EMPRESA



TABLA 3.7. PRESUPUESTOS LIQUIDADOS DE GASTOS POR CAPÍTULO

Capítulos		Importe	%
Cap.1	Gastos de personal	931.564.553	58,82
Cap.2	Gastos corrientes en bienes y servicios	196.627.907	12,42
Cap.3	Gastos financieroa	14.034.430	0,89
Cap.4	Transferencias corrientes	34.367.678	2,17
Cap.6	Inversiones reales	348.817.277	22,02
Cap.7	Transferencias de capital	3.703.407	0,23
Cap.8	Activos financieros	1.624.987	0,10
Cap.9	Pasivos financieros	53.051.594	3,35
	Total	1.583.791.833	100



GRÁFICO 3.7. PRESUPUESTOS LIQUIDADOS DE GASTOS POR CAPÍTULO

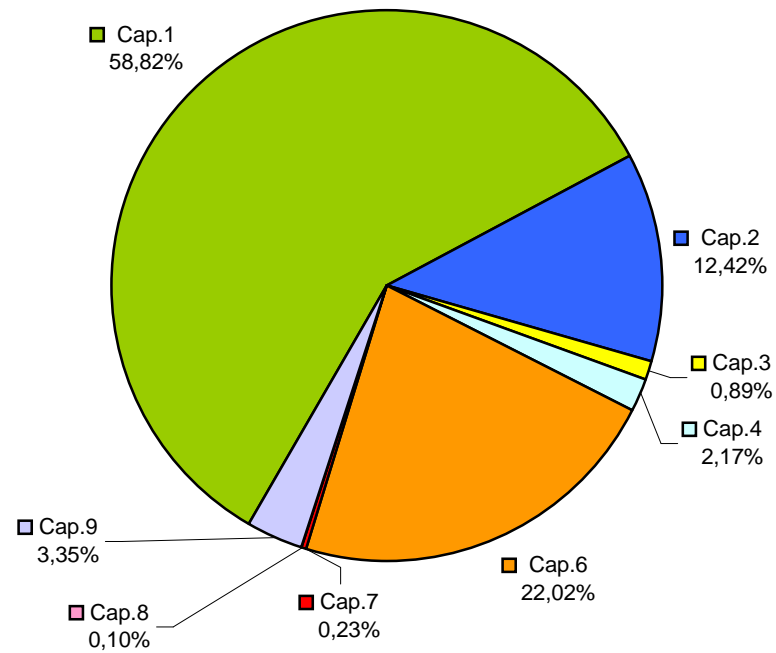


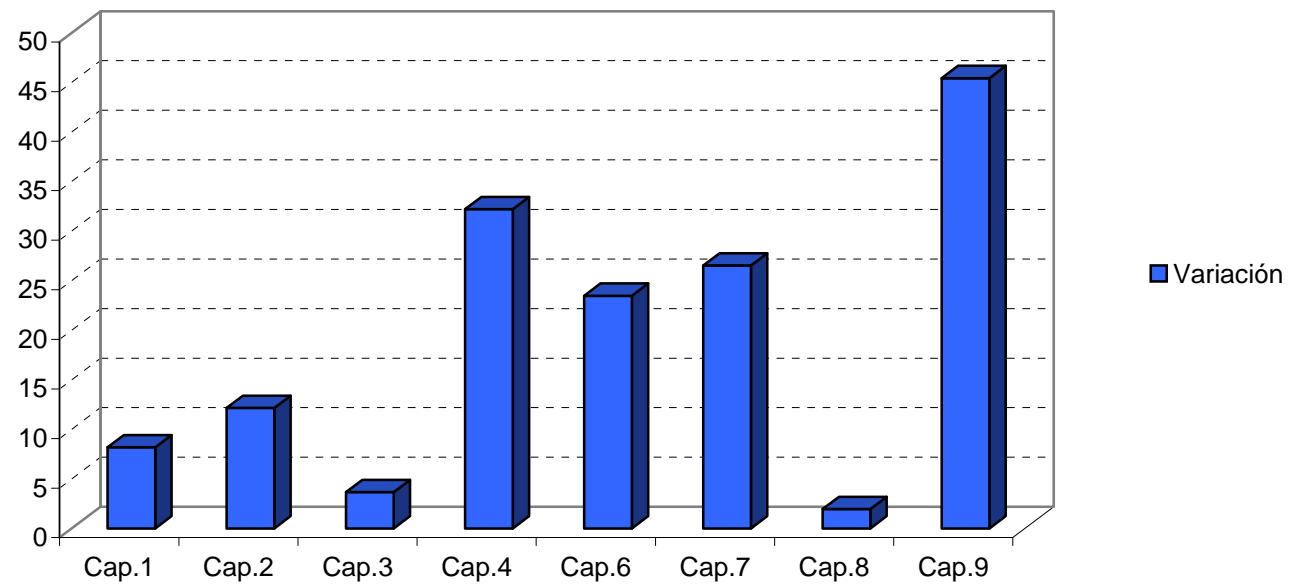


TABLA 3.8. PRESUPUESTOS LIQUIDADOS DE GASTOS POR CAPÍTULO. TOTALES E INCREMENTOS POR AÑO

Capítulos		2006	2007	% Incremento 2006/2007
Cap.1	Gastos de personal	861.110.174	931.564.553	8,18
Cap.2	Gastos corrientes en bienes y servicios	175.332.180	196.627.907	12,15
Cap.3	Gastos financieroa	13.538.204	14.034.430	3,67
Cap.4	Transferencias corrientes	25.997.378	34.367.678	32,20
Cap.6	Inversiones reales	282.507.968	348.817.277	23,47
Cap.7	Transferencias de capital	2.927.273	3.703.407	26,51
Cap.8	Activos financieros	1.594.007	1.624.987	1,94
Cap.9	Pasivos financieros	36.481.385	53.051.594	45,42
	Total	1.399.488.569	1.583.791.833	13,17



GRÁFICO 3.8. PRESUPUESTOS LIQUIDADOS DE GASTOS POR CAPÍTULO. VARIACIÓN 2006/2007





JUNTA DE ANDALUCÍA

CONSEJERÍA DE INNOVACIÓN,
CIENCIA Y EMPRESA

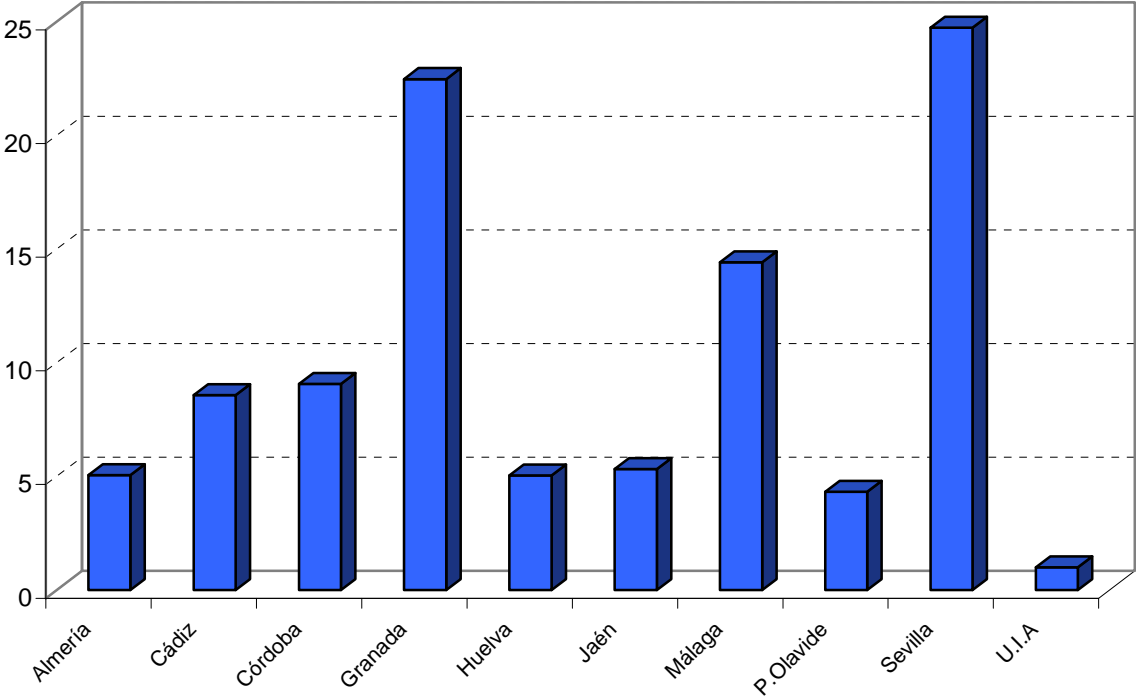


TABLA 3.9. PRESUPUESTOS LIQUIDADOS DE GASTOS POR UNIVERSIDAD EN EL AÑO 2007. TOTAL Y %

Universidad	Presupuestos Liquidados de gastos	%
Almería	80.101.181	5,06
Cádiz	135.776.259	8,57
Córdoba	143.487.195	9,06
Granada	355.939.823	22,47
Huelva	79.857.398	5,04
Jaén	84.199.011	5,32
Málaga	228.345.267	14,42
P.Olavide	68.438.411	4,32
Sevilla	391.782.254	24,74
U.I.A	15.865.034	1,00
Andalucía	1.583.791.833	100,00



GRÁFICO 3.9. PRESUPUESTOS LIQUIDADOS DE GASTOS POR UNIVERSIDAD (%)





JUNTA DE ANDALUCÍA

CONSEJERÍA DE INNOVACIÓN,
CIENCIA Y EMPRESA

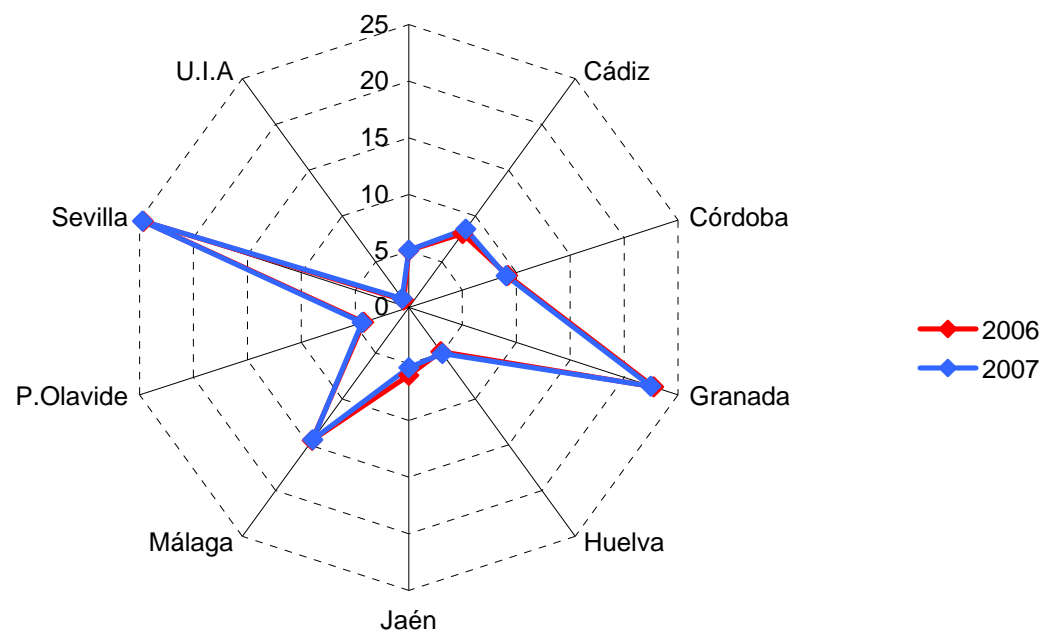


TABLA 3.10. PRESUPUESTOS LIQUIDADOS DE GASTOS POR UNIVERSIDAD. TOTALES E INCREMENTO POR AÑOS

UNIVERSIDAD	2006	2007	% Incremento 2006/2007
Almería	70.456.947	80.101.181	13,69
Cádiz	113.220.294	135.776.259	19,92
Córdoba	128.543.840	143.487.195	11,63
Granada	318.268.461	355.939.823	11,84
Huelva	67.474.916	79.857.398	18,35
Jaén	83.832.367	84.199.011	0,44
Málaga	202.924.192	228.345.267	12,53
P.Olavide	58.579.427	68.438.411	16,83
Sevilla	345.243.946	391.782.254	13,48
U.I.A	10.944.179	15.865.034	44,96
Andalucía	1.399.488.569	1.583.791.833	13,17



GRÁFICO 3.10. PRESUPUESTOS LIQUIDADOS DE GASTOS POR UNIVERSIDAD. %





JUNTA DE ANDALUCÍA

CONSEJERÍA DE INNOVACIÓN,
CIENCIA Y EMPRESA

TABLA 3.11. PRESUPUESTOS LIQUIDADOS DE GASTOS (OBLIGACIONES RECONOCIDAS) SEGÚN ESTRUCTURA POR LAS UNIVERSIDADES PÚBLICAS ANDALUZAS. AÑO 2007

Descripción	Universidad										Andalucía	
	Almería	Cádiz	Córdoba	Granada	Huelva	Jaén	Málaga	P. Olavide	Sevilla	U.I.A		
GASTOS CORRIENTES												
CAP. 1	48.169.893	77.801.658	76.860.550	225.011.266	43.743.779	53.425.025	125.843.314	33.035.144	242.699.081	4.974.842		931.564.553
CAP. 2	10.039.219	17.641.477	18.416.485	36.433.694	11.428.035	11.617.562	30.995.729	10.732.773	42.231.143	7.091.790		196.627.907
CAP. 3	628.342	3.394.663	1.723.260	1.152.477	2.201.390	193.547	2.206.546	591.915	1.937.818	4.473		14.034.430
CAP. 4	1.378.599	3.205.315	3.651.696	7.885.691	1.881.262	1.552.809	4.041.109	2.920.702	6.523.507	1.326.986		34.367.678
SUBTOTAL	60.216.053	102.043.114	100.651.991	270.483.128	59.254.466	66.788.943	163.086.699	47.280.534	293.391.549	13.398.091		1.176.594.568
OTROS GASTOS												
CAP. 6	16.571.471	29.841.514	38.802.383	75.801.093	13.917.294	15.707.445	58.408.847	19.690.785	78.249.261	1.827.184		348.817.277
CAP. 7	966.742	355.871	321.118	819.457	20.000	90.461	-	-	505.000	624.759		3.703.407
CAP. 8	50.696	56.000	228.884	555.258	-	61.860	550.170	66.619	40.500	15.000		1.624.987
CAP. 9	2.296.219	3.479.761	3.482.820	8.280.887	6.665.638	1.550.301	6.299.551	1.400.473	19.595.944	-		53.051.594
SUBTOTAL	19.885.128	33.733.145	42.835.205	85.456.695	20.602.932	17.410.068	65.258.568	21.157.877	98.390.705	2.466.943		407.197.266
TOTAL GASTOS	80.101.181	135.776.259	143.487.195	355.939.823	79.857.398	84.199.011	228.345.267	68.438.411	391.782.254	15.865.034		1.583.791.833



GRÁFICO 3.11. PRESUPUESTOS LIQUIDADOS DE GASTOS (OBLIGACIONES RECONOCIDAS) SEGÚN ESTRUCTURA POR LAS UNIVERSIDADES PÚBLICAS ANDALUZAS. AÑO 2007

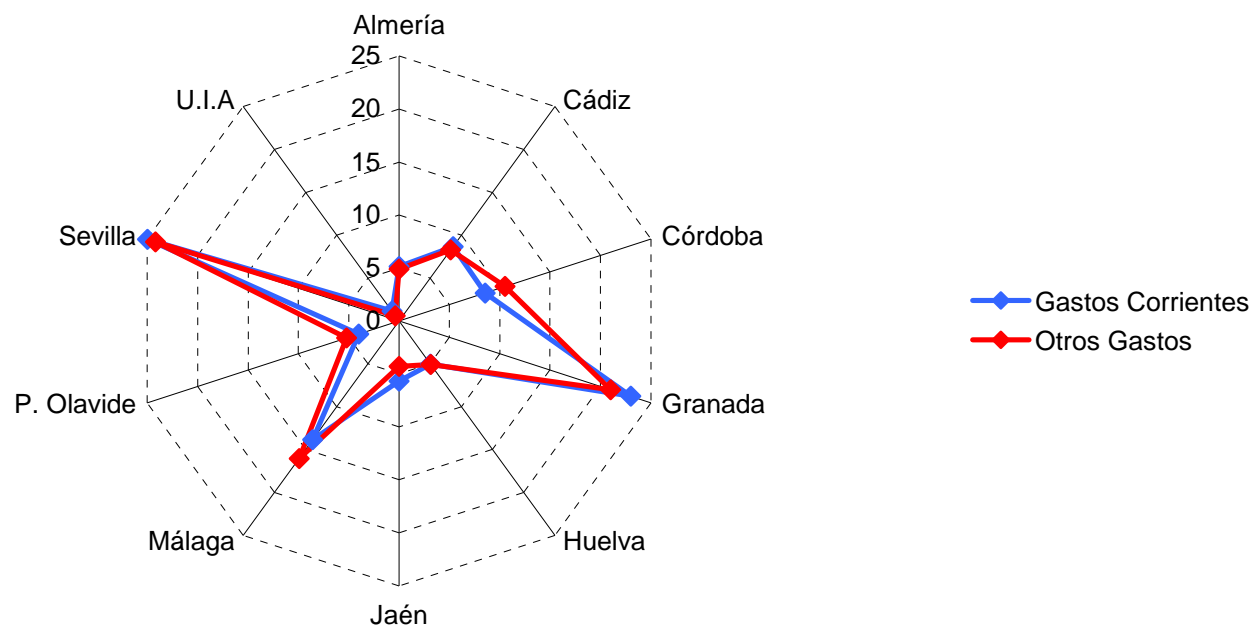
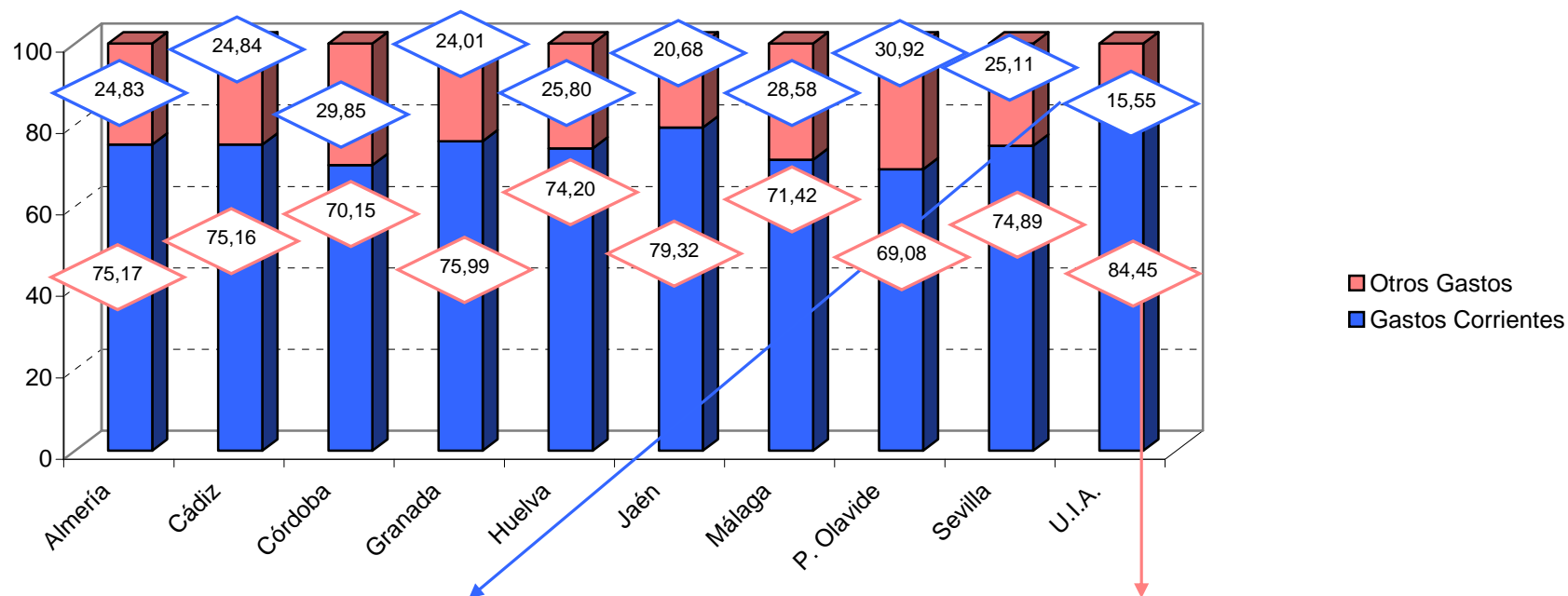




GRÁFICO 3.12. PRESUPUESTOS LIQUIDADOS DE GASTOS (OBLIGACIONES RECONOCIDAS) SEGÚN TIPO DE INGRESO EN LAS UNIVERSIDADES PÚBLICAS ANDALUZAS (%) Y SU DISTRIBUCIÓN POR CAPITULOS. AÑO 2006



Universidad	Gastos Corrientes					Otros Gastos			
	Cap. 1	Cap. 2	Cap. 3	Cap. 4	Cap. 6	Cap. 7	Cap. 8	Cap. 9	
Almería	80,00	16,67	1,04	2,29	83,34	4,86	0,25	11,55	
Cádiz	76,24	17,29	3,33	3,14	88,46	1,05	0,17	10,32	
Córdoba	76,36	18,30	1,71	3,63	90,59	0,75	0,53	8,13	
Granada	83,19	13,47	0,43	2,92	88,70	0,96	0,65	9,69	
Huelva	73,82	19,29	3,72	3,17	67,55	0,10	0,00	32,35	
Jaén	79,99	17,39	0,29	2,32	90,22	0,52	0,36	8,90	
Málaga	77,16	19,01	1,35	2,48	89,50	0,00	0,84	9,65	
P. Olavide	69,87	22,70	1,25	6,18	93,07	0,00	0,31	6,62	
Sevilla	82,72	14,39	0,66	2,22	79,53	0,51	0,04	19,92	
U.I.A.	37,13	52,93	0,03	9,90	74,07	25,33	0,61	0,00	
Andalucía	79,17	16,71	1,19	2,92	85,66	0,91	0,40	13,03	



TABLA 3.12. RESUMEN FINAL DEL PRESUPUESTO DE INGRESOS Y GASTOS LIQUIDADOS POR UNIVERSIDAD

	Almería	Cádiz	Córdoba	Granada	Huelva	Jaén	Málaga	P.Olavide	Sevilla	U.I.A	Andalucía
Total Operac. Corrientes	10.052.833	18.388.454	18.814.805	51.622.250	7.172.207	12.270.977	58.836.769	2.218.671	58.282.738	748.856	238.408.561
Total Operaciones Capital	1.770.806	-7.067.994	-12.836.198	10.171.198	4.782.611	883.532	-16.431.275	-296.846	-1.408.836	-3.823	-20.436.826
Result. de Operac. no financ.	11.823.639	11.320.461	5.978.607	61.793.448	11.954.818	13.154.509	42.405.494	1.921.825	56.873.902	745.033	217.971.735
Result. de Operac. Financ.	-2.333.084	-3.487.388	-3.670.710	-8.297.309	-6.665.638	-1.066.484	-6.397.937	-1.402.524	-19.636.444	-15.000	-52.972.519
Saldo Presupuest. del Ejerc.	9.490.555	7.833.072	2.307.897	53.496.139	5.289.180	12.088.025	36.007.557	519.300	37.237.458	730.033	164.999.217