

LEYENDA	
	Nueva línea aérea de evacuación (LA-56)
	Nuevos apoyos. Línea de evacuación
	Parcela
	Servidumbre de vuelo
	Servidumbre de seguridad
	LMT 25 kV
	Apoyo distribuidora
	Arqueta
	Zanja MT (línea evacuación)

#### REFERENCIAS CATASTRALES

Polígono: 39  
 Parcela: 76  
 Municipio: Huércal-Overa (Almería)  
 Dirección: Junta Camino. 04693  
 Superficie catastral (m<sup>2</sup>): 6.194  
 Referencia catastral: 04053A039000760000XW

#### PROPIETARIOS

Propietarios: Propietario 1  
 Propietario 2  
 Propietario 3  
 Dirección: Dirección 1  
 Dirección 2  
 Dirección 3

#### AFECCIONES DE OCUPACIÓN PERMANENTE

##### Línea Aérea de Evacuación

Número de apoyos: 3  
 Superficie ocupada por apoyos (m<sup>2</sup>): 37,46  
 Longitud del vuelo (eje) (m): 304  
 Altura mínima de conductores sobre el terreno (m): 7,4  
 Servidumbre de paso aéreo de energía eléctrica por vuelo (m<sup>2</sup>): 1.770  
 Servidumbre de paso aéreo de energía eléctrica por seguridad (m<sup>2</sup>): 3.752

##### Línea Subterránea de Evacuación

Longitud de la canalización (eje) (m): 3,5  
 Servidumbre de paso subterráneo de energía eléctrica (m2): 4,2  
 Instalación de arquetas (ud): 1  
 Superficie ocupada por las arquetas (m2): 1,44

#### AFECCIONES DE OCUPACIÓN TEMPORAL

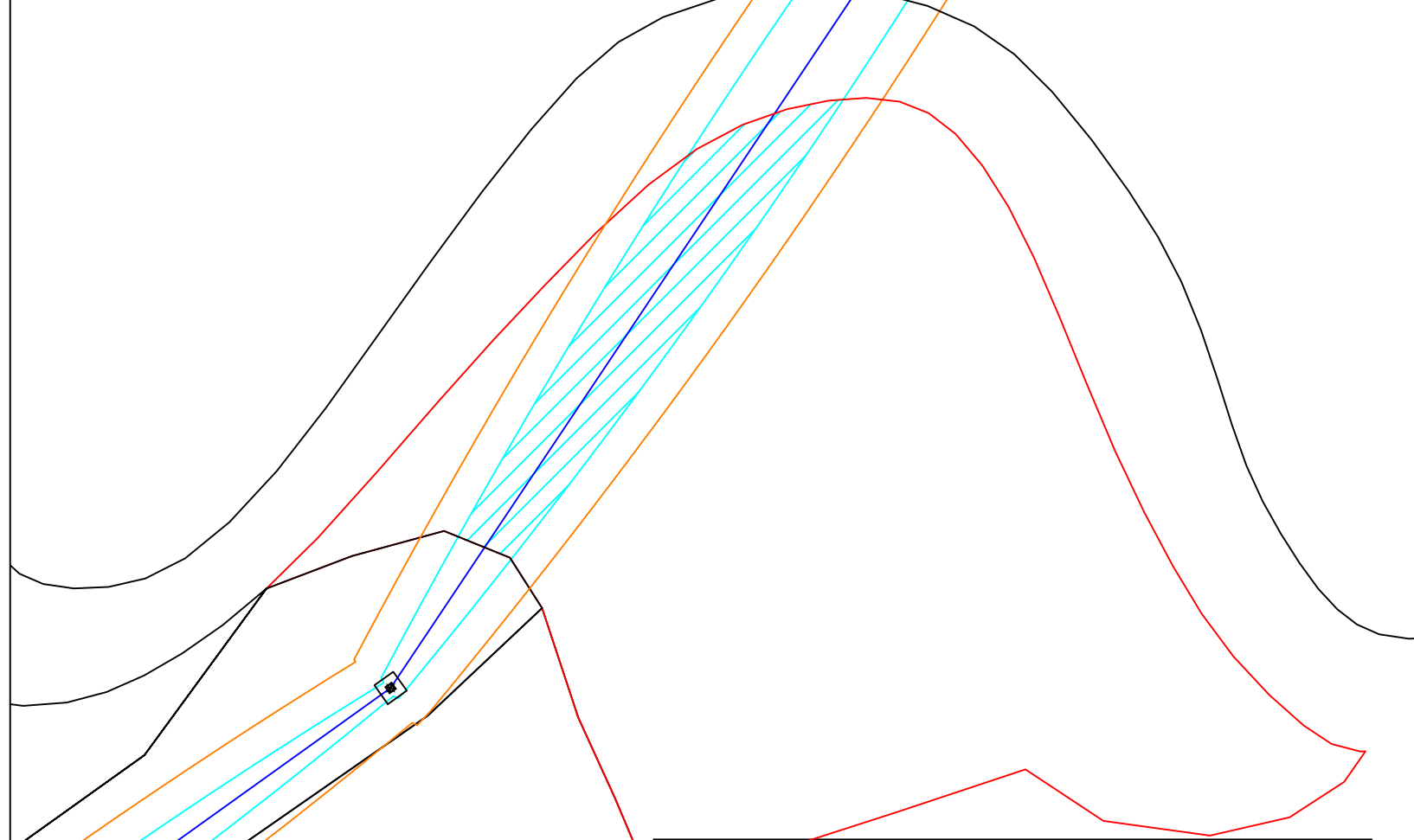
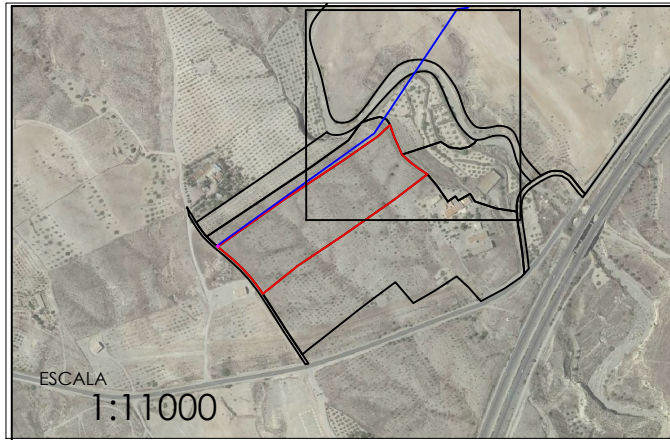
##### Línea Aérea de Evacuación

Servidumbre de ocupación temporal por obras (m<sup>2</sup>): 1.770

##### Línea Subterránea de Evacuación

Servidumbre de ocupación temporal por obras (m<sup>2</sup>): 4,2

	TÍTULO	INSTALACIÓN SOLAR FOTOVOLTAICA HUERCAL-OVERA I	PLANO Nº	01
	PROPIETARIO	EIDF	FIRMA	
	SITUACIÓN	Junta Camino, Huercal-Overa, Almería		
	INGENIERO	SAMUEL SOTO CONDE (COITIVIGO 4.699)		
ESCALA	A-3 1:2000	PLANO	FICHA DE SERVIDUMBRE 1	
FECHA	MAYO 2021			



LEYENDA	
	Nueva línea aérea de evacuación (LA-56)
	Nuevos apoyos. Línea de evacuación
	Parcela
	Servidumbre de vuelo
	Servidumbre de seguridad
	LMT 25 kV
	Apoyo distribuidora

#### REFERENCIAS CATASTRALES

Polígono: 39  
 Parcela: 77  
 Municipio: Huércal-Overa (Almería)  
 Dirección: Junta Camino. 04693  
 Superficie catastral (m<sup>2</sup>): 10.151  
 Referencia catastral: 04053A039000770000XA

#### PROPIETARIOS

Propietarios: Propietario 1  
 Propietario 2  
 Propietario 3  
 Dirección: Dirección 1  
 Dirección 2  
 Dirección 3

#### AFECCIONES DE OCUPACIÓN PERMANENTE

##### Línea Aérea de Evacuación

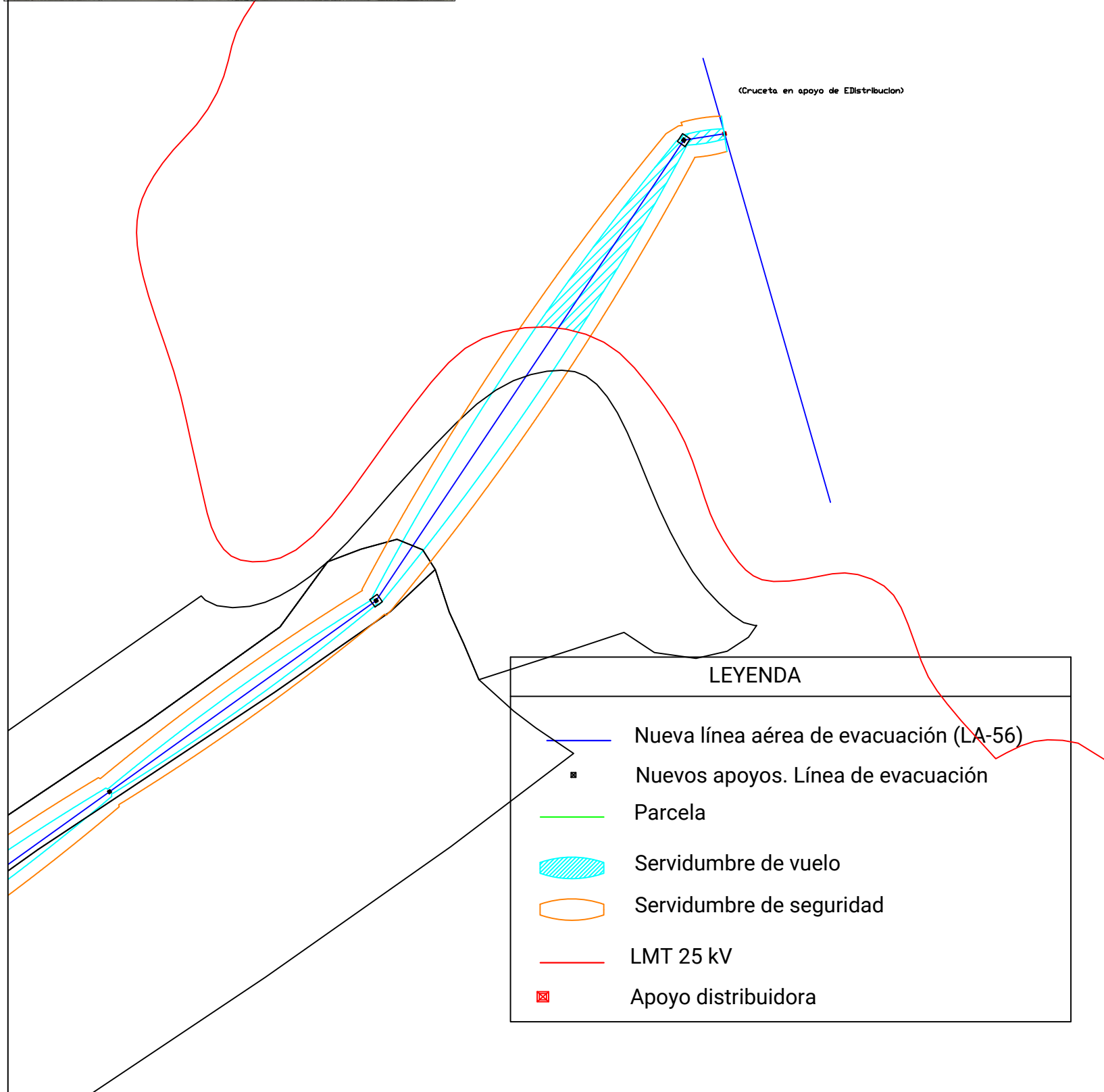
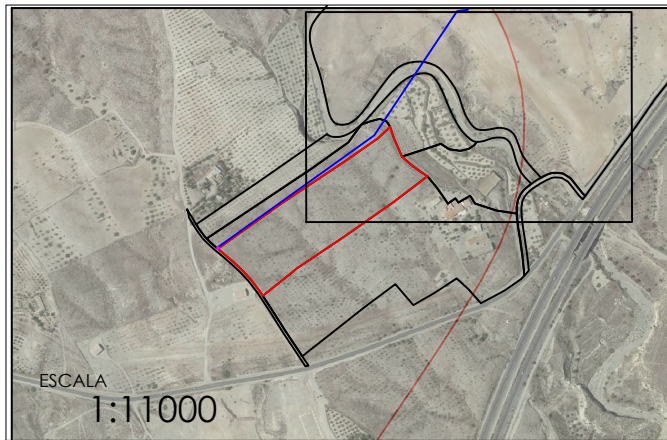
Número de apoyos: 0  
 Superficie ocupada por apoyos (m<sup>2</sup>): 0  
 Longitud del vuelo (eje) (m): 80  
 Altura mínima de conductores sobre el terreno (m): 9  
 Servidumbre de paso aéreo de energía eléctrica por vuelo (m<sup>2</sup>): 1.017  
 Servidumbre de paso aéreo de energía eléctrica por seguridad (m<sup>2</sup>): 1.774

#### AFECCIONES DE OCUPACIÓN TEMPORAL

##### Línea Aérea de Evacuación

Servidumbre de ocupación temporal por obras (m<sup>2</sup>): 1.017

	TÍTULO	INSTALACIÓN SOLAR FOTOVOLTAICA HUERCAL-OVERA I	PLANO Nº	02
	PROPIETARIO	EIDF	FIRMA	
	SITUACIÓN	Junta Camino, Huercal-Overa, Almería	 Pol. Ind. Outeira - Curso nº3 35692 - Barro (PONTEVEDRA)	
	INGENIERO	SAMUEL SOTO CONDE (COITIVIGO 4.699)		
ESCALA	A-3 1:1000	PLANO	FICHA DE SERVIDUMBRE 2	
FECHA	MAYO 2021			



**REFERENCIAS CATASTRALES**

Polígono: 39  
 Parcela: 79  
 Municipio: Huércal-Overa (Almería)  
 Dirección: Laborcicas. 04693  
 Superficie catastral (m<sup>2</sup>): 200.685  
 Referencia catastral: 04053A039000790000XY

**PROPIETARIOS**

Propietarios: Propietario 1  
 Propietario 2  
 Propietario 3  
 Dirección: Dirección 1  
 Dirección 2  
 Dirección 3

**AFECCIONES DE OCUPACIÓN PERMANENTE**

**Línea Aérea de Evacuación**

Número de apoyos: 1  
 Superficie ocupada por apoyos (m<sup>2</sup>): 13,33  
 Longitud del vuelo (eje) (m): 105  
 Altura mínima de conductores sobre el terreno (m): 7,3  
 Servidumbre de paso aéreo de energía eléctrica por vuelo (m<sup>2</sup>): 1.015  
 Servidumbre de paso aéreo de energía eléctrica por seguridad (m<sup>2</sup>): 2.065

**AFECCIONES DE OCUPACIÓN TEMPORAL**

**Línea Aérea de Evacuación**

Servidumbre de ocupación temporal por obras (m<sup>2</sup>): 1.015

	TÍTULO INSTALACIÓN SOLAR FOTOVOLTAICA HUERCAL-OVERA I		PLANO Nº
	PROPIETARIO EIDF		<b>03</b>
	SITUACIÓN Junta Camino, Huercal-Overa, Almería		FIRMA
	INGENIERO SAMUEL SOTO CONDE (COITIVIGO 4.699)		
	ESCALA A-3 1:2000	PLANO FICHA DE SERVIDUMBRE 3	
FECHA MAYO 2021			 Pol. Inc. Oubaca - Curso nº3 35692 - Barro (PONTEVEDRA)