

ESTADÍSTICA DE RECAUDACIÓN TRIBUTARIA DE LA JUNTA DE ANDALUCÍA

Unidad Estadística y Cartográfica
Consejería de Hacienda, Industria y Energía
ueyc.chie@juntadeandalucia.es

INTRODUCCIÓN

El objetivo de la Estadística de Recaudación Tributaria es ofrecer información sobre los ingresos tributarios que nutren los presupuestos de la Junta de Andalucía, sus Agencias Administrativas y Agencias de Régimen Especial, mostrando la estructura de la recaudación, la procedencia y cuantía de la misma, y su evolución a lo largo del tiempo.

La periodicidad de su publicación es mensual, proporcionando en los distintos apartados tablas resúmenes de los ingresos en caja bajo distintas ópticas, tanto del mes de referencia como de los acumulados desde el 1 de enero hasta esa fecha y efectuando su comparativa con el mismo período del año anterior.

El concepto de caja utilizado es el de recaudación líquida aplicada. Siendo la recaudación aplicada una medida de ingresos cuyo criterio de registro es el momento de aplicación al presupuesto, incluyendo ingresos devengados en el presupuesto corriente o en ejercicios cerrados.

La estadística contempla toda la recaudación aplicable a los capítulos 1, 2 y 3 del presupuesto, procedente de figuras tributarias, gestionadas bien por la Comunidad Autónoma o bien por la Administración del Estado y de otros ingresos de derecho público.

La información se clasifica en tres bloques:

En el primero se muestran los resúmenes por conceptos presupuestarios de la recaudación de todos los recursos tributarios y se efectúa su diferenciación según se trate de figuras tributarias propias, cedidas de gestión propia o cedidas gestionadas por el Estado.

En el segundo de los bloques se ofrecen los resúmenes provinciales de los ingresos por tributos gestionados por la Comunidad Autónoma.

Y el tercero se centra específicamente en la recaudación de las Tasas y Otros Ingresos de Derecho Público desglosada por Secciones Presupuestarias, Consejerías, Agencias Administrativas y Agencias de Régimen Especial.

La fuente de datos es el sistema GIRO. Para la confección de este boletín los datos se han extraído a 6 de julio de 2020.

Para una mejor comprensión de los datos, se incluyen algunas representaciones gráficas que ayudarán a interpretarlos.

ÍNDICE

1. Recaudación Tributaria de la Junta de Andalucía, Agencias Administrativas y Agencias de Régimen Especial

- 1.1. Recaudación Tributaria Homogénea de la Junta de Andalucía, Agencias Administrativas y Agencias de Régimen Especial
- 1.2. Recaudación Tributaria de la Junta de Andalucía y sus Agencias Administrativas y Agencias de Régimen Especial
- 1.3. Detalle de la recaudación por las diferentes figuras tributarias propias
- 1.4. Detalle de la recaudación por las diferentes figuras tributarias cedidas de gestión propia
- 1.5. Detalle de los ingresos por las diferentes figuras tributarias cedidas gestionadas por el Estado sujetas a liquidación
 - 1.5.1. Recaudación de las entregas a cuenta
 - 1.5.2. Recaudación por liquidaciones de años anteriores
- 1.6. Detalle de la recaudación por las diferentes figuras tributarias cedidas gestionadas por el Estado. Entregas a cuenta del ejercicio corriente y Liquidaciones de años anteriores
- 1.7. Detalle de la Recaudación de las diferentes figuras tributarias cedidas gestionadas por el Estado no sujetas a Liquidación
- 1.8. Recaudación mensual Homogénea por capítulos. Serie temporal 2020-2019
- 1.9. Recaudación mensual por capítulos. Serie temporal 2020-2019

2. Recaudación Provincial de los Tributos gestionados por la Junta de Andalucía, Agencias Administrativas y Agencias de Régimen Especial. Desglose por Conceptos

- 2.1. Almería. Recaudación mensual 2020-2019
- 2.2. Cádiz. Recaudación mensual 2020-2019
- 2.3. Córdoba. Recaudación mensual 2020-2019
- 2.4. Granada. Recaudación mensual 2020-2019
- 2.5. Huelva. Recaudación mensual 2020-2019
- 2.6. Jaén. Recaudación mensual 2020-2019
- 2.7. Málaga. Recaudación mensual 2020-2019
- 2.8. Sevilla. Recaudación mensual 2020-2019
- 2.9. Servicios Centrales. Recaudación mensual 2020-2019
- 2.10. Total Andalucía. Recaudación mensual 2020-2019

3. Tasas y Otros Ingresos de Derecho Público distribuidos por Consejerías, Agencias Administrativas y Agencias de Régimen Especial

- 3.1. Tasas y Otros Ingresos de Derecho Público distribuidos por Consejerías, Agencias Administrativas y Agencias de Régimen Especial
- 3.2. Tasas 2020-2019
- 3.3. Otros Ingresos de Derecho Público 2020-2019

ESTADÍSTICA DE RECAUDACIÓN TRIBUTARIA DE LA JUNTA DE ANDALUCÍA
JUNIO 2020 (Datos Provisionales)

1.1.Recaudación Tributaria Homogénea de la Junta de Andalucía y sus Agencias Administrativas *

	RECAUDACIÓN MENSUAL			RECAUDACIÓN ACUMULADA		
	JUNIO			JUNIO		
	2020	2019	%20/19	2020	2019	%20/19
IMPUESTOS DIRECTOS						
Impuesto sobre Sucesiones y Donaciones	8.063.833	19.527.957	-58,71	50.379.984	97.145.908	-48,14
Impuesto s/ Patrimonio de las Personas Físicas	36.578	484.758	-92,45	1.094.378	2.090.185	-47,64
Impuesto sobre Depósitos Bancarios	-	-	-	-	-	-
Tarifa Autonómica del IRPF	438.940.418	413.061.795	6,27	2.889.269.540	2.478.370.770	16,58
TOTAL	447.040.830	433.074.510	3,22	2.940.743.903	2.577.606.863	14,09
IMPUESTOS INDIRECTOS						
Transmisiones Patrimoniales	44.733.546	98.948.184	-54,79	350.935.952	483.628.495	-27,44
Actos Jurídicos Documentados	19.720.164	34.635.844	-43,06	151.519.701	189.622.039	-20,09
Impuesto Actividades de Juego No Presenciales	402.378	6.081.755	-93,38	5.824.462	16.611.009	-64,94
Impuesto Valor Añadido	506.167.306	495.086.384	2,24	3.142.395.845	2.970.518.305	5,79
Impuestos Especiales de Fabricación	202.320.289	186.298.067	8,60	1.205.477.555	1.117.788.400	7,84
Impuesto s/ Determinados Medios de Transporte	1.063.122	6.391.875	-83,37	22.008.063	38.510.071	-42,85
Impuesto sobre Hidrocarburos. Tipo autonómico	-378.268	-331.887	-13,97	-413.130	56.203.250	-100,74
Impuestos Ecológicos	73.339	905.772	-91,90	2.333.475	3.879.751	-39,86
Impuestos Extinguidos	-	112.916	-100,00	-	112.916	-100,00
Canon de Mejora	10.180.557	1.025.061	893,17	25.101.165	76.251.275	-67,08
TOTAL	784.282.434	829.153.970	-5,41	4.905.183.086	4.953.125.512	-0,97
TASAS						
Tasa Fiscal sobre el Juego	450.818	5.885.486	-92,34	16.494.651	52.631.745	-68,66
Tasas Consejerías y Agencias	2.625.786	6.554.778	-59,94	10.501.075	19.536.859	-46,25
TOTAL	3.076.604	12.440.264	-75,27	26.995.726	72.168.605	-62,59
TOTAL RECAUDACIÓN	1.234.399.867	1.274.668.744	-3,16	7.872.922.715	7.602.900.980	3,55

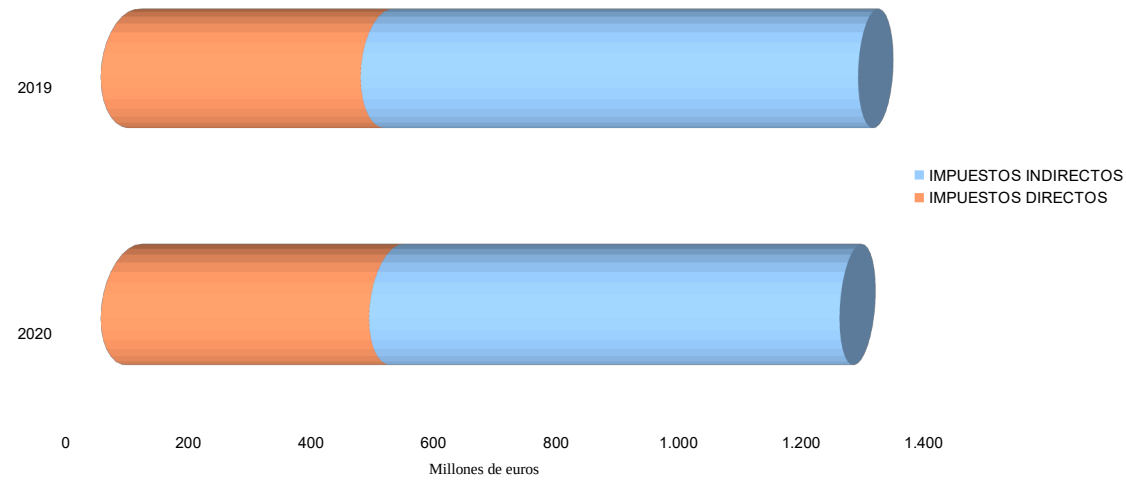
Cifras en euros

*Nota: sin considerar las cantidades correspondientes a liquidaciones de ejercicios anteriores por las diferentes figuras tributarias cedidas gestionadas por el Estado

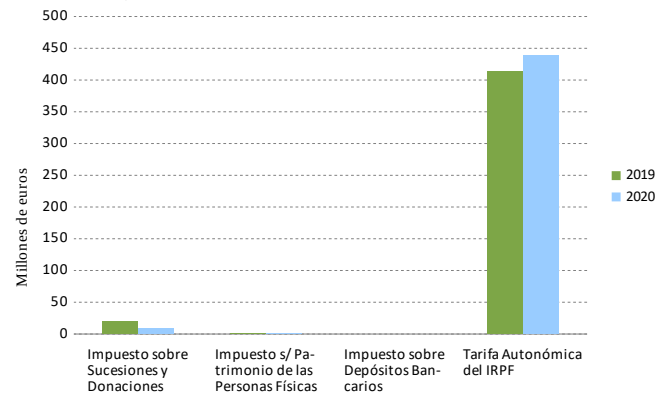
	RECAUDACIÓN MENSUAL			RECAUDACIÓN ACUMULADA		
	JUNIO			JUNIO		
	2020	2019	%20/19	2020	2019	%20/19
OTROS INGRESOS DE DERECHO PÚBLICO						
Otros Ingresos de Derecho Público	19.488.790	38.684.479	-49,62	212.945.812	237.563.817	-10,36
TOTAL RECAUDACIÓN	1.253.888.657	1.313.353.223	-4,53	8.085.868.526	7.840.464.796	3,13

Cifras en euros

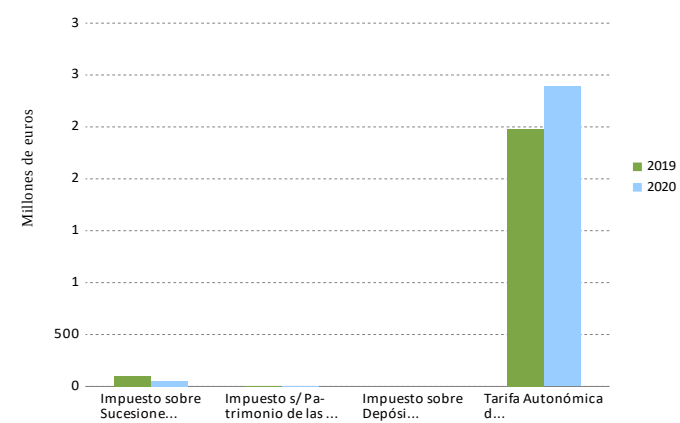
Recaudación Tributaria Mensual



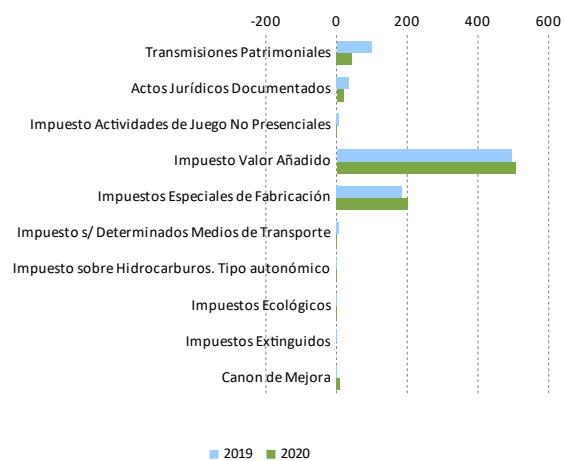
Impuestos Directos. Recaudación Mensual



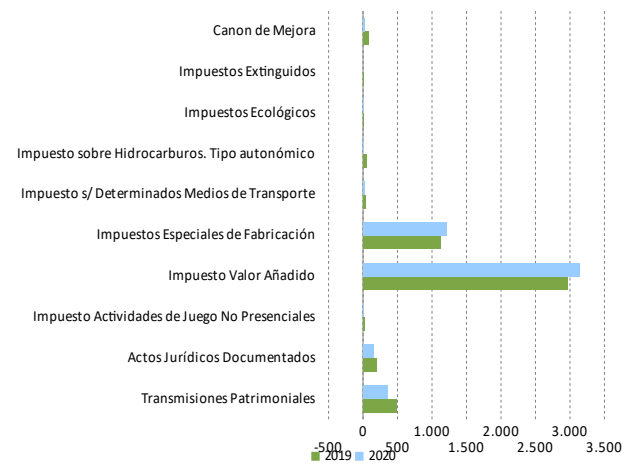
Impuestos Directos. Recaudación Acumulada



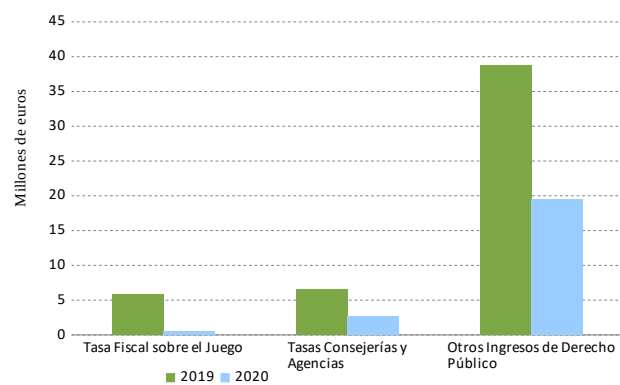
Impuestos Indirectos. Recaudación Mensual



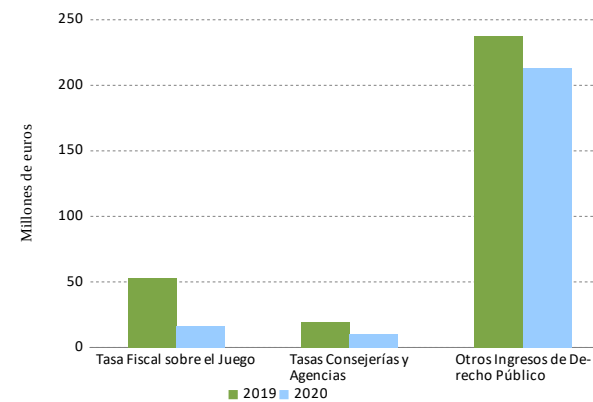
Impuestos Indirectos. Recaudación Acumulada



Tasas y otros Ingresos de Derecho Público. Recaudación Mensual



Tasas y otros Ingresos de Derecho Público. Recaudación Acumulada



ESTADÍSTICA DE RECAUDACIÓN TRIBUTARIA DE LA JUNTA DE ANDALUCÍA
 JUNIO 2020 (Datos Provisionales)

1.2. Recaudación Tributaria de la Junta de Andalucía y sus Agencias Administrativas **

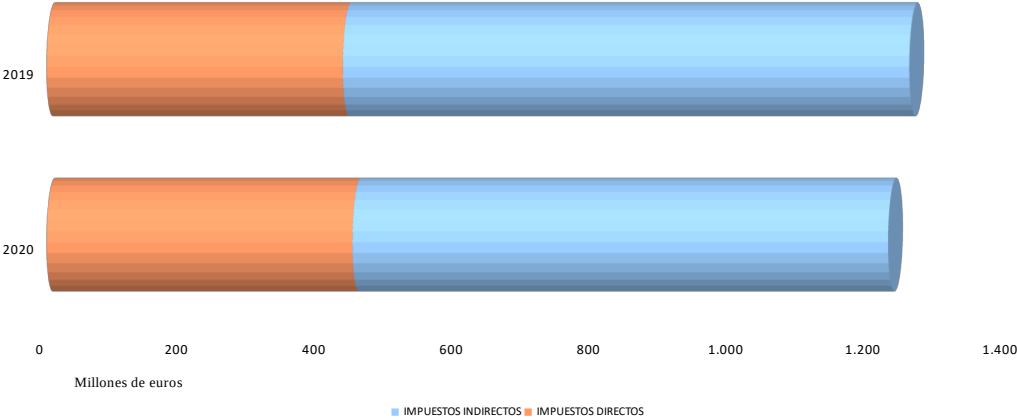
	RECAUDACIÓN MENSUAL			RECAUDACIÓN ACUMULADA		
	JUNIO			JUNIO		
	2020	2019	%20/19	2020	2019	%20/19
IMPUESTOS DIRECTOS						
Impuesto sobre Sucesiones y Donaciones	8.063.833	19.527.957	-58,71	50.379.984	97.145.908	-48,14
Impuesto s/ Patrimonio de las Personas Físicas	36.578	484.758	-92,45	1.094.378	2.090.185	-47,64
Impuesto sobre Depósitos Bancarios	-	-	-	-	-	-
Tarifa Autonómica del IRPF	437.412.484	411.533.861	6,29	2.880.101.935	2.469.203.165	16,64
TOTAL	445.512.895	431.546.576	3,24	2.931.576.298	2.568.439.258	14,14
IMPUESTOS INDIRECTOS						
Transmisiones Patrimoniales	44.733.546	98.948.184	-54,79	350.935.952	483.628.495	-27,44
Actos Jurídicos Documentados	19.720.164	34.635.844	-43,06	151.519.701	189.622.039	-20,09
Impuesto Actividades de Juego No Presenciales	402.378	6.081.755	-93,38	5.824.462	16.611.009	-64,94
Impuesto Valor Añadido	501.573.876	490.492.954	2,26	3.114.835.266	2.942.957.726	5,84
Impuestos Especiales de Fabricación	202.127.567	186.105.344	8,61	1.204.321.222	1.116.632.067	7,85
Impuesto s/ Determinados Medios de Transporte	1.063.122	6.391.875	-83,37	22.008.063	38.510.071	-42,85
Impuesto sobre Hidrocarburos. Tipo autonómico	-378.268	-331.887	-13,97	-413.130	56.203.250	-100,74
Impuestos Ecológicos	73.339	905.772	-91,90	2.333.475	3.879.751	-39,86
Impuestos Extinguidos	-	112.916	-100,00	-	112.916	-100,00
Canon de Mejora	10.180.557	1.025.061	893,17	25.101.165	76.251.275	-67,08
TOTAL	779.496.282	824.367.818	-5,44	4.876.466.173	4.924.408.600	-0,97
TASAS Y OTROS INGRESOS DE DERECHO PÚBLICO						
Tasa Fiscal sobre el Juego	450.818	5.885.486	-92,34	16.494.651	52.631.745	-68,66
Tasas Consejerías y Agencias	2.625.786	6.554.778	-59,94	10.501.075	19.536.859	-46,25
TOTAL	3.076.604	12.440.264	-75,27	26.995.726	72.168.605	-62,59
TOTAL RECAUDACIÓN	1.228.085.781	1.268.354.658	-3,17	7.835.038.197	7.565.016.462	3,57

	RECAUDACIÓN MENSUAL			RECAUDACIÓN ACUMULADA		
	JUNIO			JUNIO		
	2020	2019	%20/19	2020	2019	%20/19
OTROS INGRESOS DE DERECHO PÚBLICO						
Otros Ingresos de Derecho Público	19.488.790	38.684.479	-49,62	212.945.812	237.563.817	-10,36
TOTAL RECAUDACIÓN	1.247.574.571	1.307.039.137	-4,55	8.047.984.009	7.802.580.279	3,15

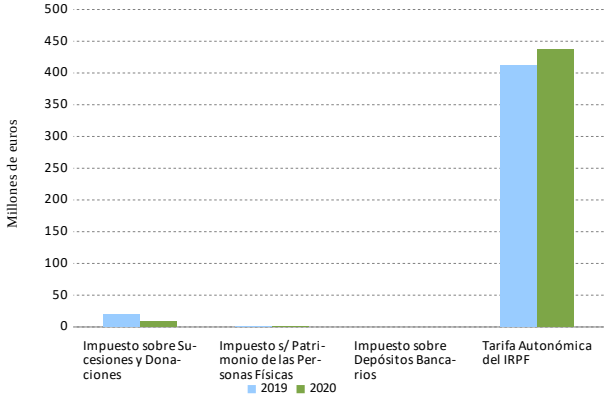
Cifras en euros

**Nota: incluidas las cantidades correspondientes a liquidaciones de ejercicios anteriores por las diferentes figuras tributarias cedidas gestionadas por el Estado

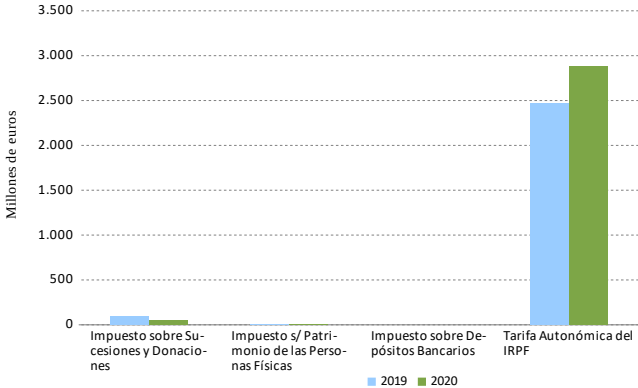
Recaudación Tributaria y liquidaciones años anteriores



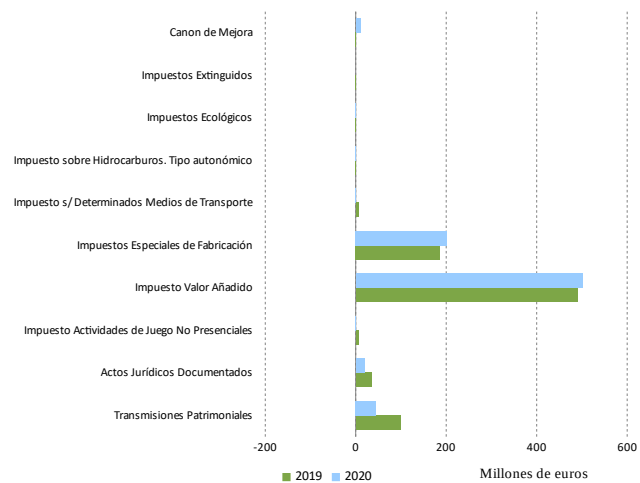
Impuestos Directos. Recaudación Mensual y liquidaciones años anteriores



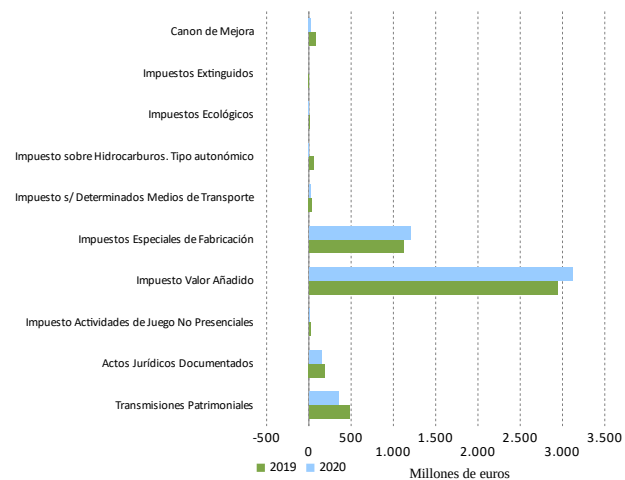
Impuestos Directos. Recaudación Acumulada y liquidaciones años anteriores



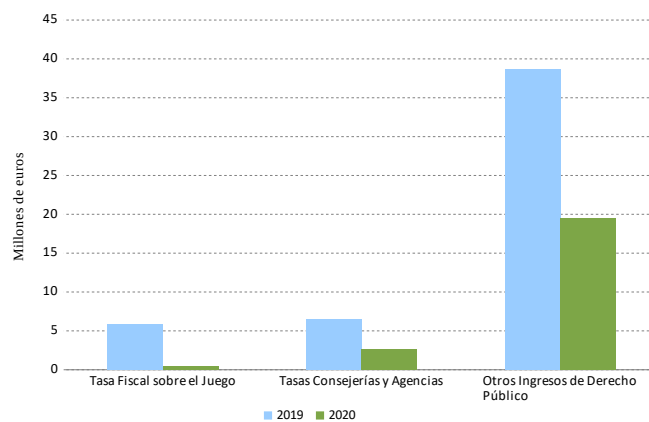
Impuestos Indirectos. Recaudación Mensual y liquidaciones años anteriores



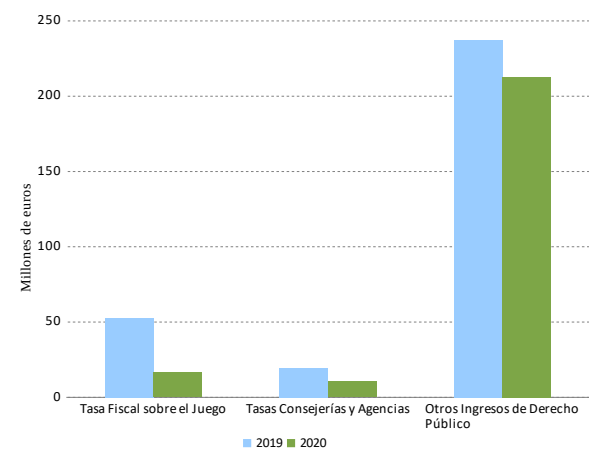
Impuestos Indirectos. Recaudación Acumulada y liquidaciones años anteriores



Tasas y otros Ingresos de Derecho Público. Recaudación Mensual y liquidaciones años anteriores



Tasas y otros Ingresos de Derecho Público. Recaudación Acumulada y liquidaciones años anteriores



ESTADÍSTICA DE RECAUDACIÓN TRIBUTARIA DE LA JUNTA DE ANDALUCÍA
JUNIO 2020 (Datos Provisionales)

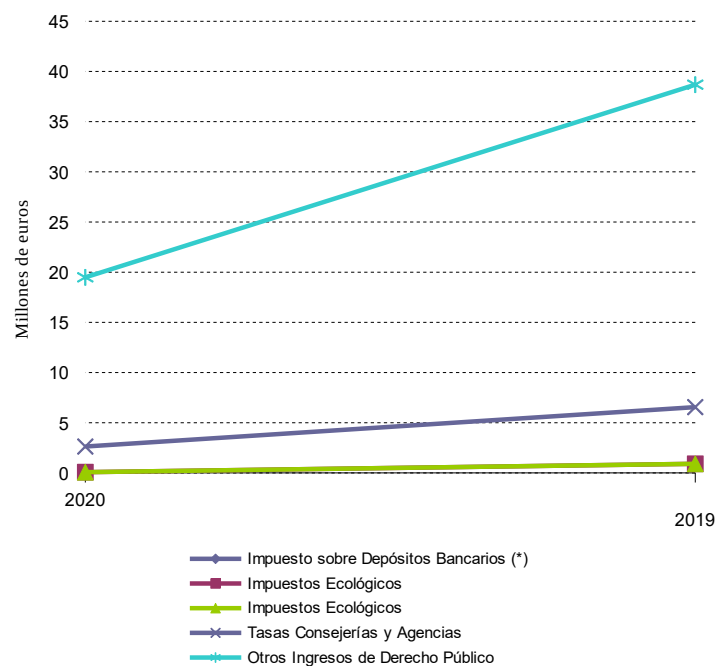
1.3. Detalle de la recaudación por las diferentes figuras tributarias propias

	RECAUDACIÓN MENSUAL			RECAUDACIÓN ACUMULADA		
	JUNIO			JUNIO		
	2020	2019	%20/19	2020	2019	%20/19
IMPUESTOS DIRECTOS						
Impuesto sobre Depósitos Bancarios (*)	-	-	-	-	-	-
TOTAL	-	-	-	-	-	-
IMPUESTOS INDIRECTOS						
Impuestos Ecológicos	73.339	905.772	-91,90	2.333.475	3.879.751	-39,86
Emisiones Gases a la Atmósfera	2.260	916.295	-99,75	741.869	1.835.282	-59,58
Vertidos a Aguas Litorales	40.562	-11.925	440,14	1.341.272	1.490.976	-10,04
Depósitos Residuos Radioactivos	-	-	-	-	-	-
Depósitos Residuos Peligrosos	20.006	-	-	128.391	254.830	-49,62
Bolsas de Plástico	10.511	1.401	650,00	121.942	298.663	-59,17
Canon de Mejora	10.180.557	1.025.061	893,17	25.101.165	76.251.275	-67,08
TOTAL	10.253.897	1.930.832	431,06	27.434.640	80.131.026	-65,76
TASAS						
Tasas Consejerías y Agencias	2.625.786	6.554.778	-59,94	10.501.075	19.536.859	-46,25
TOTAL RECAUDACIÓN	12.879.683	8.485.610	51,78	37.935.715	99.667.885	-61,94
	RECAUDACIÓN MENSUAL			RECAUDACIÓN ACUMULADA		
	JUNIO			JUNIO		
	2020	2019	%20/19	2020	2019	%20/19
Otros Ingresos de Derecho Público	19.488.790	38.684.479	-49,62	212.945.812	237.563.817	-10,36
TOTAL RECAUDACIÓN	32.368.473	47.170.089	-31,38	250.881.527	337.231.702	-25,61

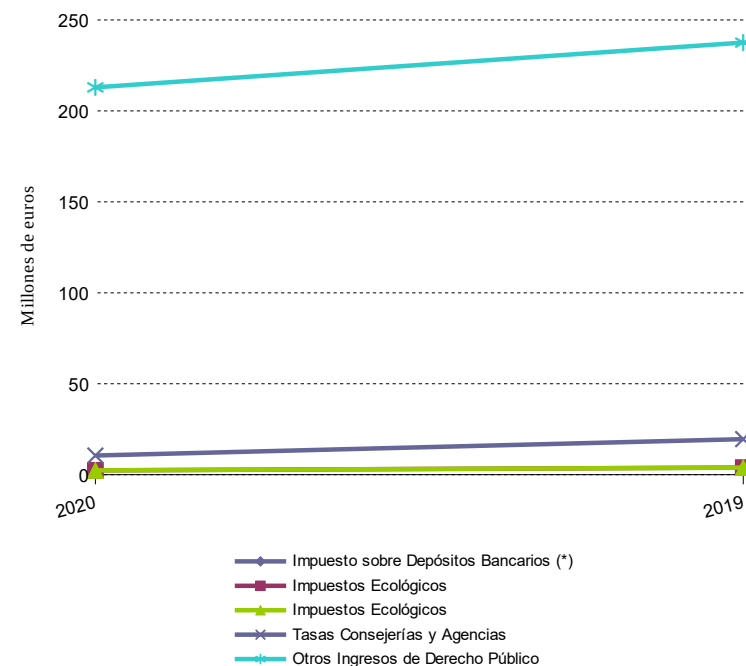
Cifras en euros

(*) A partir del Acuerdo de Compensación adoptado en Comisión Mixta de Asuntos Económicos y Fiscales del día 23 de diciembre de 2013, los ingresos anuales procedentes Impuesto sobre Depósitos de Clientes en Entidades de Crédito de Andalucía se registran como transferencia.

Recaudación Mensual. Figuras Tributarias propias



Recaudación Acumulada. Figuras tributarias propias

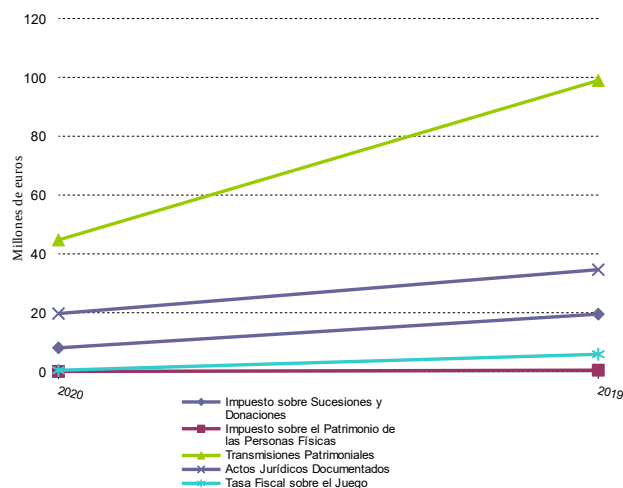


1.4. Detalle de la recaudación por las diferentes figuras tributarias cedidas de gestión propia

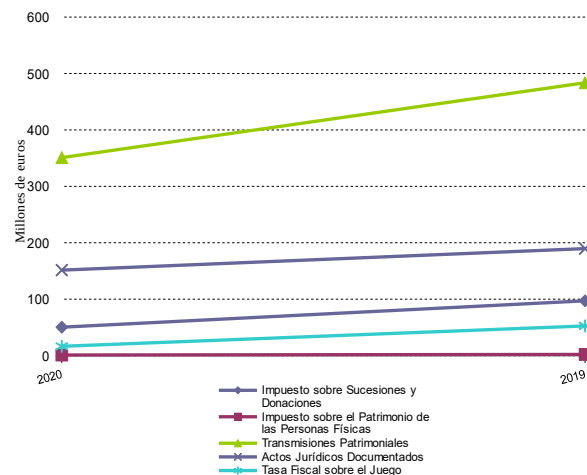
	RECAUDACIÓN MENSUAL			RECAUDACIÓN ACUMULADA		
	JUNIO			JUNIO		
	2020	2019	%20/19	2020	2019	%20/19
IMPUESTOS DIRECTOS						
Impuesto sobre Sucesiones y Donaciones	8.063.833	19.527.957	-58,71	50.379.984	97.145.908	-48,14
Impuesto sobre el Patrimonio de las Personas Físicas	36.578	484.758	-92,45	1.094.378	2.090.185	-47,64
TOTAL	8.100.411	20.012.715	-59,52	51.474.363	99.236.093	-48,13
IMPUESTOS INDIRECTOS						
Transmisiones Patrimoniales	44.733.546	98.948.184	-54,79	350.935.952	483.628.495	-27,44
Actos Jurídicos Documentados	19.720.164	34.635.844	-43,06	151.519.701	189.622.039	-20,09
Impuestos Extinguidos	-	112.916	-100,00	-	112.916	-100,00
TOTAL	64.453.709	133.696.945	-51,79	502.455.652	673.363.451	-25,38
TASAS						
Tasa Fiscal sobre el Juego	450.818	5.885.486	-92,34	16.494.651	52.631.745	-68,66
TOTAL	450.818	5.885.486	-92,34	16.494.651	52.631.745	-68,66
TOTAL RECAUDACIÓN	73.004.938	159.595.145	-54,26	570.424.666	825.231.289	-30,88

Cifras en euros

Recaudación mensual. Figuras tributarias cedidas de gestión propia



Recaudación acumulada. Figuras tributarias cedidas de gestión propia



ESTADÍSTICA DE RECAUDACIÓN TRIBUTARIA DE LA JUNTA DE ANDALUCÍA
JUNIO 2020 (Datos Provisionales)

1.5. Detalle de los ingresos por las diferentes figuras tributarias cedidas gestionadas por el Estado sujetas a liquidación

1.5.1. Recaudación de las entregas a cuenta

	RECAUDACIÓN MENSUAL			RECAUDACIÓN ACUMULADA		
	JUNIO			JUNIO		
	2020	2019	%20/19	2020	2019	%20/19
IMPUESTOS DIRECTOS						
Tarifa Autónoma del IRPF	438.940.418	413.061.795	6,27	2.889.269.540	2.478.370.770	16,58
TOTAL	438.940.418	413.061.795	6,27	2.889.269.540	2.478.370.770	16,58
IMPUESTOS INDIRECTOS						
Impuesto Valor Añadido	506.167.306	495.086.384	2,24	3.142.395.845	2.970.518.305	5,79
Impuestos Especiales de Fabricación	202.320.289	186.298.067	8,60	1.205.477.555	1.117.788.400	7,84
Impuesto s/ Alcohol	7.482.294	7.855.104	-4,75	38.832.595	47.130.625	-17,61
Impuesto s/ Productos Intermedios	177.622	196.509	-9,61	973.060	1.179.055	-17,47
Impuesto s/ Cerveza	3.051.469	3.031.017	0,67	18.739.605	18.186.100	3,04
Impuesto s/ Lab. Tabaco	52.959.274	56.851.618	-6,85	311.587.505	341.109.710	-8,65
Impuesto s/ Hidrocarburos. Tipos estatales	120.919.392	99.711.621	21,27	720.628.970	598.269.725	20,45
Impuesto s/ Electricidad	17.730.238	18.652.198	-4,94	114.715.820	111.913.185	2,50
TOTAL	708.487.595	681.384.451	3,98	4.347.873.400	4.088.306.705	6,35
TOTAL RECAUDACIÓN	1.147.428.013	1.094.446.246	4,84	7.237.142.940	6.566.677.475	10,21

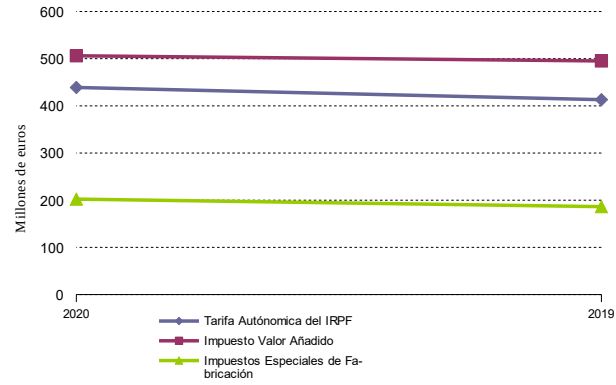
Cifras en euros

1.5.2. Recaudación por liquidaciones de años anteriores

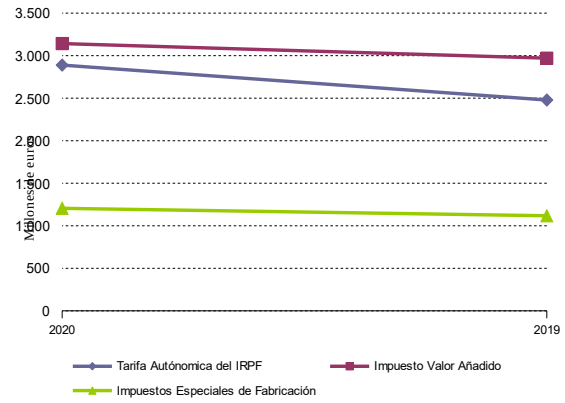
	RECAUDACIÓN MENSUAL			RECAUDACIÓN ACUMULADA		
	JUNIO			JUNIO		
	2020	2019	%20/19	2020	2019	%20/19
IMPUESTOS DIRECTOS						
Tarifa Autónoma del IRPF	-1.527.934	-1.527.934	-	-9.167.605	-9.167.605	-
TOTAL	-1.527.934	-1.527.934	-	-9.167.605	-9.167.605	-
IMPUESTOS INDIRECTOS						
Impuesto Valor Añadido	-4.593.430	-4.593.430	-	-27.560.579	-27.560.579	-
Impuestos Especiales de Fabricación	-192.722	-192.722	-	-1.156.333	-1.156.333	-
Impuesto s/ Alcohol	-29.049	-29.049	-	-174.294	-174.294	-
Impuesto s/ Productos Intermedios	-379	-379	-	-2.273	-2.273	-
Impuesto s/ Cerveza	-3.294	-3.294	-	-19.764	-19.764	-
Impuesto s/ Lab. Tabaco	-42.745	-42.745	-	-256.467	-256.467	-
Impuesto s/ Hidrocarburos. Tipo autonómico	-115.458	-115.458	-	-692.745	-692.745	-
Impuesto s/ Electricidad	-1.798	-1.798	-	-10.790	-10.790	-
TOTAL	-4.786.152	-4.786.152	-	-28.716.912	-28.716.912	-
TOTAL RECAUDACIÓN	-6.314.086	-6.314.086	-	-37.884.517	-37.884.517	-

Cifras en euros

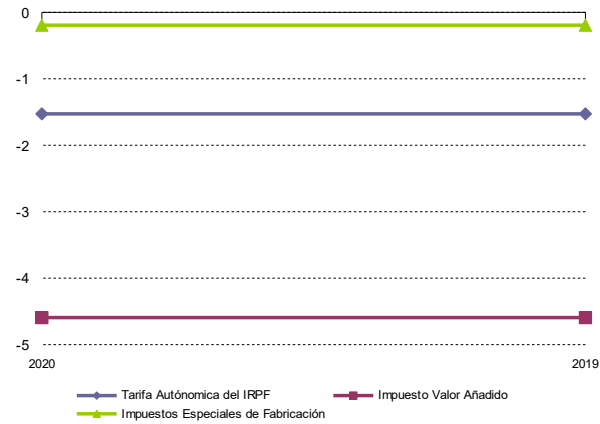
Recaudación mensual.
Entregas a cuenta por las Figuras tributarias cedidas gestionadas por el Estado



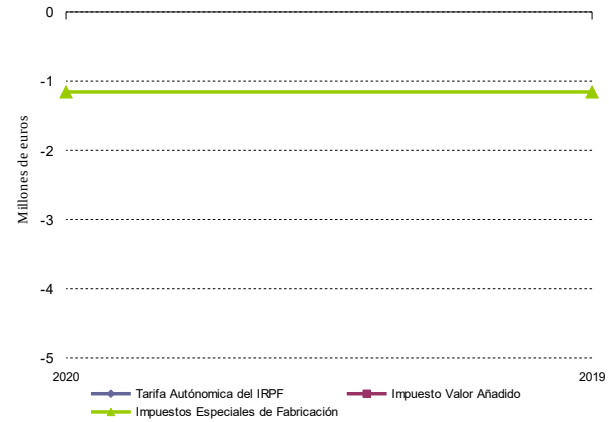
Recaudación acumulada.
Entregas a cuenta por las Figuras tributarias cedidas gestionadas por el Estado



Recaudación mensual por liquidaciones de años anteriores.
Figuras tributarias cedidas gestionadas por el Estado



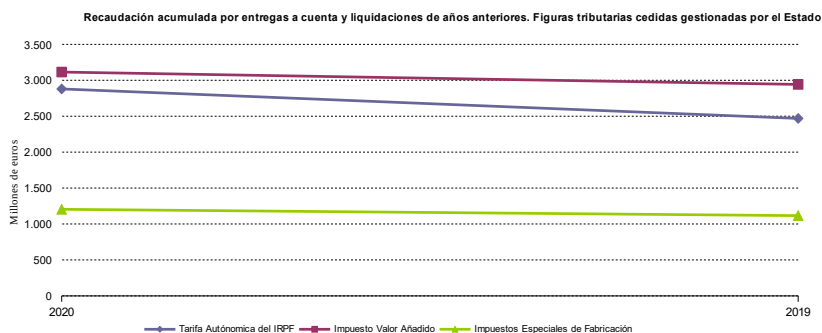
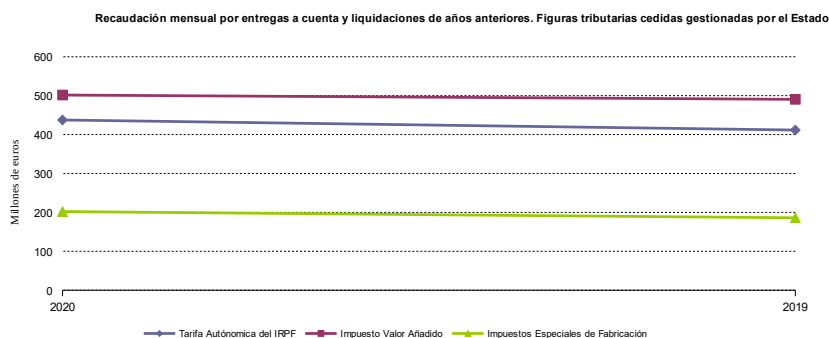
Recaudación acumulada por liquidaciones de años anteriores.
Figuras tributarias cedidas gestionadas por el Estado



1.6. Detalle de la recaudación por las diferentes figuras tributarias cedidas gestionadas por el Estado. Entregas a cuenta del ejercicio corriente y Liquidaciones de años anteriores

	RECAUDACIÓN MENSUAL			RECAUDACIÓN ACUMULADA		
	JUNIO			JUNIO		
	2020	2019	%20/19	2020	2019	%20/19
IMPUESTOS DIRECTOS						
Tarifa Autónoma del IRPF	437.412.484	411.533.861	6,29	2.880.101.935	2.469.203.165	16,64
TOTAL	437.412.484	411.533.861	6,29	2.880.101.935	2.469.203.165	16,64
IMPUESTOS INDIRECTOS						
Impuesto Valor Añadido	501.573.876	490.492.954	2,26	3.114.835.266	2.942.957.726	5,84
Impuestos Especiales de Fabricación	202.127.567	186.105.344	8,61	1.204.321.222	1.116.632.067	7,85
Impuesto s/ Alcohol	7.453.245	7.826.055	-4,76	38.658.301	46.956.331	-17,67
Impuesto s/ Productos Intermedios	177.243	196.130	-9,63	970.787	1.176.782	-17,50
Impuesto s/ Cerveza	3.048.175	3.027.723	0,68	18.719.841	18.166.336	3,05
Impuesto s/ Lab. Tabaco	52.916.530	56.808.874	-6,85	311.331.038	340.853.243	-8,66
Impuesto s/ Hidrocarburos. Tipos estatales	120.803.934	99.596.163	21,29	719.936.224	597.576.980	20,48
Impuesto s/ Electricidad	17.728.440	18.650.399	-4,94	114.705.030	111.902.395	2,50
TOTAL	703.701.443	676.598.299	4,01	4.319.156.487	4.059.589.792	6,39
TOTAL RECAUDACIÓN	1.141.113.927	1.088.132.160	4,87	7.199.258.422	6.528.792.957	10,27

Cifras en euros

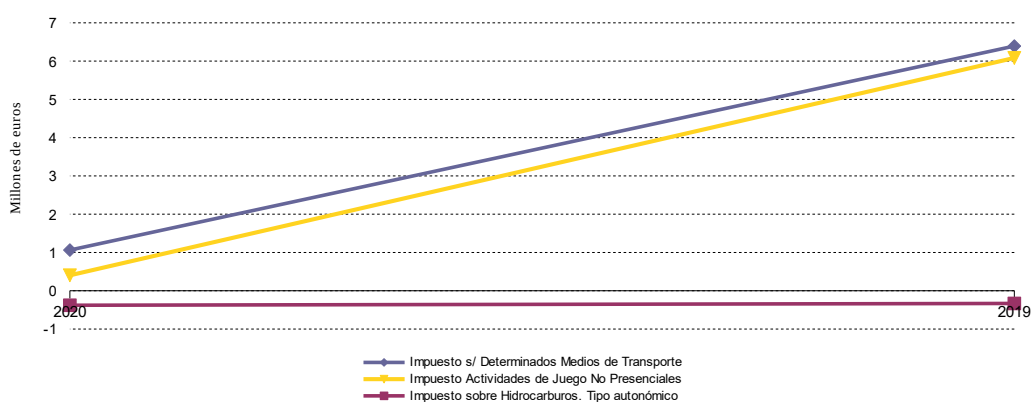


1.7. Detalle de la Recaudación de las diferentes figuras tributarias cedidas gestionadas por el Estado no sujetas a Liquidación

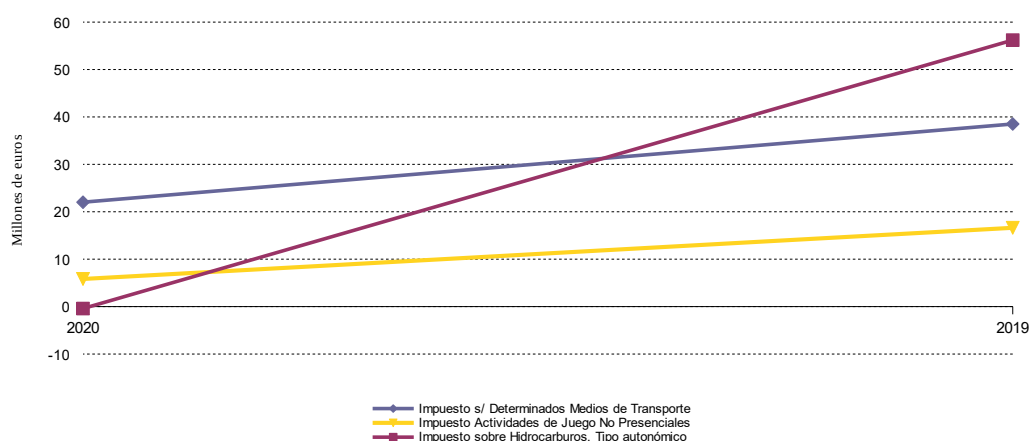
	RECAUDACIÓN MENSUAL			RECAUDACIÓN ACUMULADA		
	JUNIO			JUNIO		
	2020	2019	%20/19	2020	2019	%20/19
IMPUESTOS INDIRECTOS						
Impuesto Actividades de Juego No Presenciales	402.378	6.081.755	-93,38	5.824.462	16.611.009	-64,94
Impuesto s/ Determinados Medios de Transporte	1.063.122	6.391.875	-83,37	22.008.063	38.510.071	-42,85
Impuesto sobre Hidrocarburos. Tipo autonómico	-378.268	-331.887	-13,97	-413.130	56.203.250	-100,74
TOTAL RECAUDACIÓN	1.087.233	12.141.743	-91,05	27.419.394	111.324.331	-75,37

Cifras en euros

Recaudación mensual de Figuras tributarias cedidas gestionadas por el Estado no sujetas a liquidación



Recaudación acumulada de Figuras tributarias cedidas gestionadas por el Estado no sujetas a liquidación



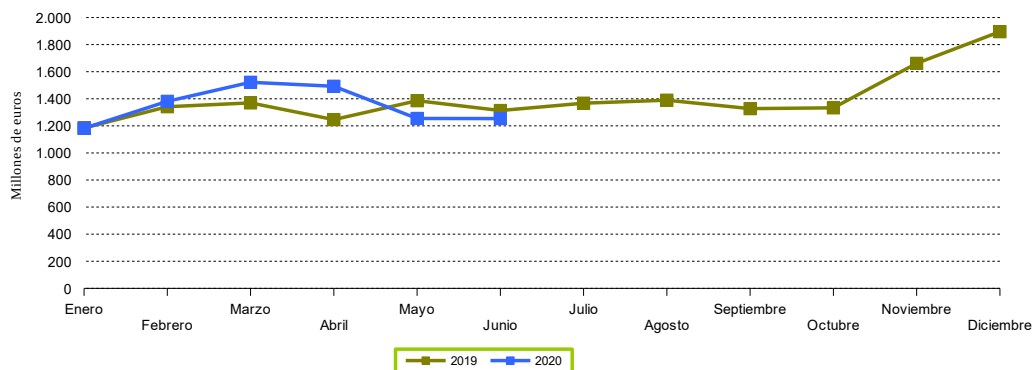
1.8. Recaudación mensual Homogénea* por capítulos. Serie temporal 2020-2019.

	IMPUESTOS DIRECTOS	IMPUESTOS INDIRECTOS	TASAS	OTROS INGRESOS DE DERECHO PÚBLICO	TOTAL MENSUAL	TOTAL MENSUAL ACUMULADO
2019						
Enero	414.079.609	762.425.820	2.544.815	5.193.933	1.184.244.177	1.184.244.177
Febrero	435.861.075	843.590.262	9.246.415	52.462.494	1.341.160.247	2.525.404.423
Marzo	435.386.160	845.855.820	21.276.407	67.196.297	1.369.714.683	3.895.119.107
Abril	427.599.065	776.997.700	16.900.913	24.521.284	1.246.018.961	5.141.138.068
Mayo	431.606.445	895.101.940	9.759.791	49.505.330	1.385.973.505	6.527.111.573
Junio	433.074.510	829.153.970	12.440.264	38.684.479	1.313.353.223	7.840.464.796
Julio	444.454.107	839.888.999	42.186.000	41.064.445	1.367.593.552	9.208.058.348
Agosto	511.029.217	834.391.546	14.588.212	29.535.197	1.389.544.172	10.597.602.520
Septiembre	431.865.123	827.507.633	9.535.299	58.309.944	1.327.218.000	11.924.820.519
Octubre	437.055.373	819.209.147	32.815.771	43.967.648	1.333.047.939	13.257.868.458
Noviembre	555.818.324	1.036.768.237	10.325.509	58.435.343	1.661.347.413	14.919.215.871
Diciembre	594.079.622	1.125.370.193	38.410.795	137.766.618	1.895.627.228	16.814.843.099
2020						
Enero	439.907.286	732.229.447	2.555.048	7.419.967	1.182.111.748	1.182.111.748
Febrero	453.684.741	855.268.737	6.398.440	65.716.520	1.381.068.439	2.563.180.187
Marzo	508.155.445	963.372.286	4.528.460	45.961.396	1.522.017.588	4.085.197.775
Abril	648.902.897	794.040.374	8.911.680	40.352.434	1.492.207.385	5.577.405.160
Mayo	443.052.704	775.989.807	1.525.494	34.006.705	1.254.574.710	6.831.979.869
Junio	447.040.830	784.282.434	3.076.604	19.488.790	1.253.888.657	8.085.868.526

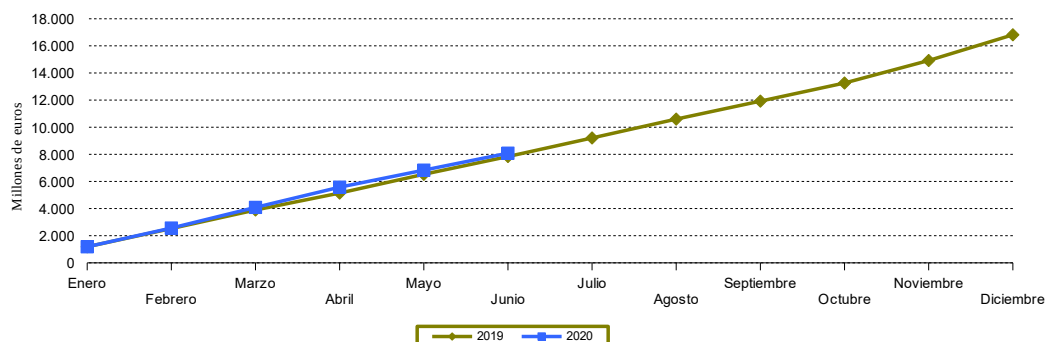
Cifras en euros

*Nota: sin considerar las cantidades correspondientes a liquidaciones de ejercicios anteriores por las diferentes figuras tributarias cedidas gestionadas por el Estado

Recaudación mensual



Recaudación mensual acumulada



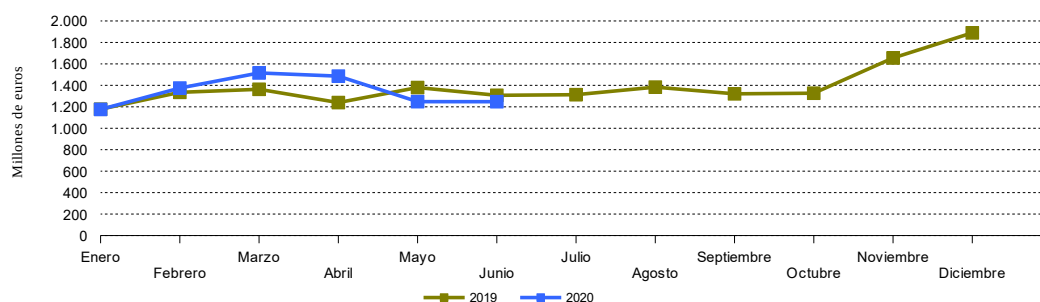
1.9. Recaudación mensual por capítulos. Serie temporal 2020-2019. **

	IMPUESTOS DIRECTOS	IMPUESTOS INDIRECTOS	TASAS	OTROS INGRESOS DE DERECHO PÚBLICO	TOTAL MENSUAL	TOTAL MENSUAL ACUMULADO
2019						
Enero	412.551.675	757.639.668	2.544.815	5.193.933	1.177.930.090	1.177.930.090
Febrero	434.333.140	838.804.110	9.246.415	52.462.494	1.334.846.161	2.512.776.251
Marzo	433.858.225	841.069.668	21.276.407	67.196.297	1.363.400.597	3.876.176.848
Abril	426.071.131	772.211.548	16.900.913	24.521.284	1.239.704.875	5.115.881.723
Mayo	430.078.510	890.315.788	9.759.791	49.505.330	1.379.659.419	6.495.541.142
Junio	431.546.576	824.367.818	12.440.264	38.684.479	1.307.039.137	7.802.580.279
Julio	794.860.608	435.028.420	42.186.000	41.064.445	1.313.139.474	9.115.719.753
Agosto	509.501.283	829.605.394	14.588.212	29.535.197	1.383.230.085	10.498.949.838
Septiembre	430.337.189	822.721.481	9.535.299	58.309.944	1.320.903.913	11.819.853.751
Octubre	435.527.439	814.422.995	32.815.771	43.967.648	1.326.733.853	13.146.587.604
Noviembre	554.290.390	1.031.982.085	10.325.509	58.435.343	1.655.033.327	14.801.620.931
Diciembre	592.551.688	1.120.584.041	38.410.795	137.766.618	1.889.313.142	16.690.934.073
2020						
Enero	438.379.351	727.443.295	2.555.048	7.419.967	1.175.797.662	1.175.797.662
Febrero	452.156.807	850.482.585	6.398.440	65.716.520	1.374.754.353	2.550.552.014
Marzo	506.627.511	958.586.134	4.528.460	45.961.396	1.515.703.502	4.066.255.516
Abril	647.374.963	789.254.222	8.911.680	40.352.434	1.485.893.299	5.552.148.815
Mayo	441.524.770	771.203.655	1.525.494	34.006.705	1.248.260.623	6.800.409.438
Junio	445.512.895	779.496.282	3.076.604	19.488.790	1.247.574.571	8.047.984.009

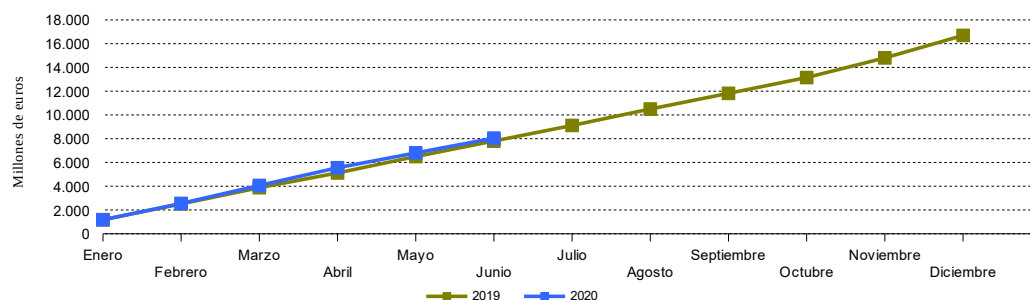
Cifras en euros

**Nota: Incluidas las cantidades correspondientes a liquidaciones de ejercicios anteriores por las diferentes fuentes tributarias cedidas gestionadas por el Estado.

Recaudación mensual y Liquidación de años anteriores



Recaudación mensual acumulada y Liquidación de años anteriores



ESTADÍSTICA DE RECAUDACIÓN TRIBUTARIA DE LA JUNTA DE ANDALUCÍA
JUNIO 2020 (Datos Provisionales)

2. Recaudación Provincial de los Tributos gestionados por la Junta de Andalucía y sus Agencias Administrativas. Desglose por Conceptos

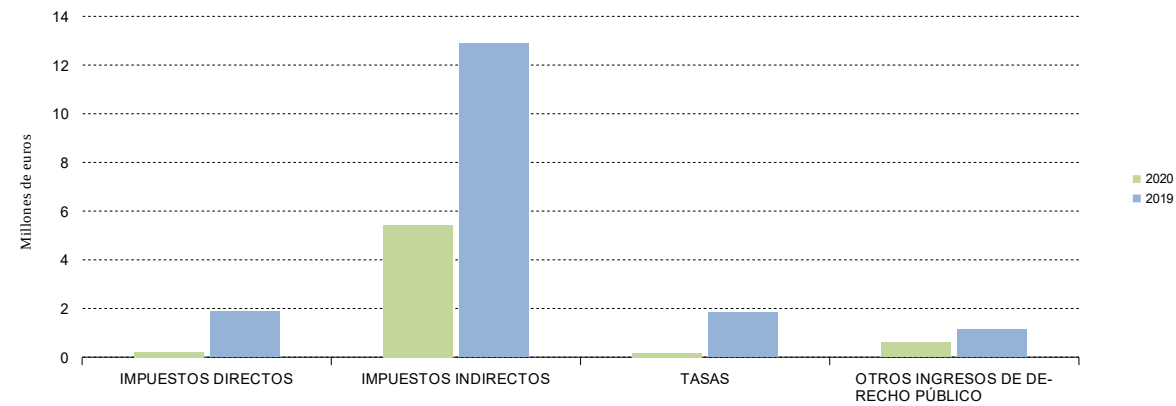
2.1. Almería. Recaudación mensual 2020-2019

	RECAUDACIÓN MENSUAL			RECAUDACIÓN ACUMULADA		
	JUNIO			JUNIO		
	2020	2019	%20/19	2020	2019	%20/19
IMPUESTOS DIRECTOS						
Impuesto sobre Sucesiones y Donaciones	210.560	1.861.635	-88,69	3.740.753	7.314.340	-48,86
Impuesto sobre el Patrimonio de las Personas Físicas	4.966	12.848	-61,35	38.237	81.248	-52,94
Impuesto sobre Depósitos Bancarios	-	-	-	-	-	-
TOTAL	215.526	1.874.483	-88,50	3.778.990	7.395.588	-48,90
IMPUESTOS INDIRECTOS						
Transmisiones Patrimoniales	3.840.051	9.467.485	-59,44	29.065.061	41.511.819	-29,98
Actos Jurídicos Documentados	1.576.273	2.393.970	-34,16	11.982.149	15.009.158	-20,17
Impuesto Actividades de Juego No Presenciales	-	-	-	-	-	-
Impuestos Ecológicos	6.287	1.031.192	-99,39	362.795	1.553.247	-76,64
Impuestos Extinguidos	-	-	-	-	-	-
Canon de Mejora	-	-	-	-	-	-
TOTAL	5.422.612	12.892.647	-57,94	41.410.004	58.074.224	-28,69
TASAS						
Tasa Fiscal sobre el Juego	1.061	1.537.479	-99,93	670.771	5.094.731	-86,83
Tasas Consejerías y Agencias	174.461	288.185	-39,46	789.409	1.310.154	-39,75
TOTAL	175.523	1.825.664	-90,39	1.460.180	6.404.884	-77,20
TOTAL RECAUDACIÓN	5.813.660	16.592.793	-64,96	46.649.174	71.874.697	-35,10

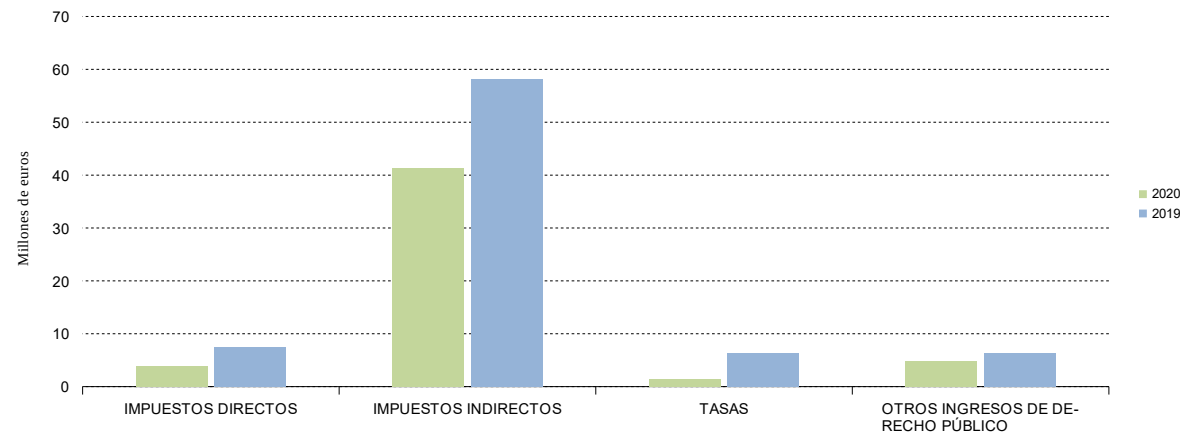
	RECAUDACIÓN MENSUAL			RECAUDACIÓN ACUMULADA		
	JUNIO			JUNIO		
	2020	2019	%20/19	2020	2019	%20/19
OTROS INGRESOS DE DERECHO PÚBLICO						
Otros Ingresos de Derecho Público	601.485	1.132.943	-46,91	4.872.496	6.406.425	-23,94
TOTAL RECAUDACIÓN	6.415.145	17.725.737	-63,81	51.521.671	78.281.123	-34,18

Cifras en euros

Almería. Recaudación mensual por conceptos



Almería. Recaudación acumulada por conceptos



ESTADÍSTICA DE RECAUDACIÓN TRIBUTARIA DE LA JUNTA DE ANDALUCÍA
JUNIO 2020 (Datos Provisionales)

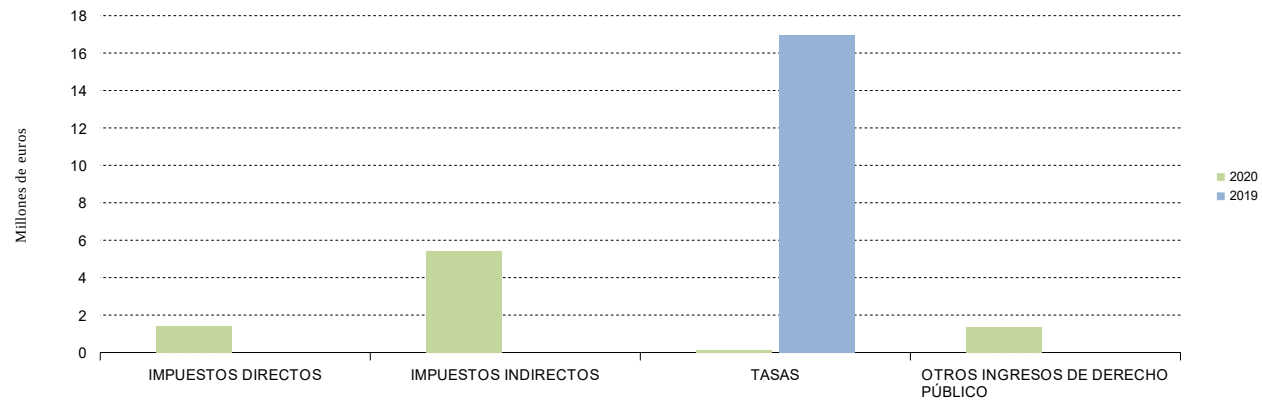
2.2. Cádiz. Recaudación mensual 2020-2019

	RECAUDACIÓN MENSUAL			RECAUDACIÓN ACUMULADA		
	JUNIO			JUNIO		
	2020	2019	%20/19	2020	2019	%20/19
IMPUESTOS DIRECTOS						
Impuesto sobre Sucesiones y Donaciones	1.427.081	2.373.941	-39,89	6.186.264	9.775.943	-36,72
Impuesto sobre el Patrimonio de las Personas Físicas	3.606	32.970	-89,06	114.511	374.181	-69,40
Impuesto sobre Depósitos Bancarios	-	-	-	-	-	-
TOTAL	1.430.687	2.406.910	-40,56	6.300.774	10.150.124	-37,92
IMPUESTOS INDIRECTOS						
Transmisiones Patrimoniales	5.419.354	12.895.444	-57,97	42.873.114	59.872.867	-28,39
Actos Jurídicos Documentados	2.513.696	4.049.876	-37,93	18.009.110	18.310.344	-1,65
Impuesto Actividades de Juego No Presenciales	-	-	-	-	-	-
Impuestos Ecológicos	27.569	3.618	662,07	553.132	739.949	-25,25
Impuestos Extinguidos	-	-	-	-	-	-
Canon de Mejora	-	-	-	-	-	-
TOTAL	7.960.619	16.948.937	-53,03	61.435.356	78.923.160	-22,16
TASAS						
Tasa Fiscal sobre el Juego	152.060	985.872	-84,58	2.503.791	8.322.025	-69,91
Tasas Consejerías y Agencias	171.968	339.946	-49,41	787.421	1.433.813	-45,08
TOTAL	324.027	1.325.818	-75,56	3.291.212	9.755.837	-66,26
TOTAL RECAUDACIÓN	9.715.333	20.681.665	-53,02	71.027.342	98.829.121	-28,13

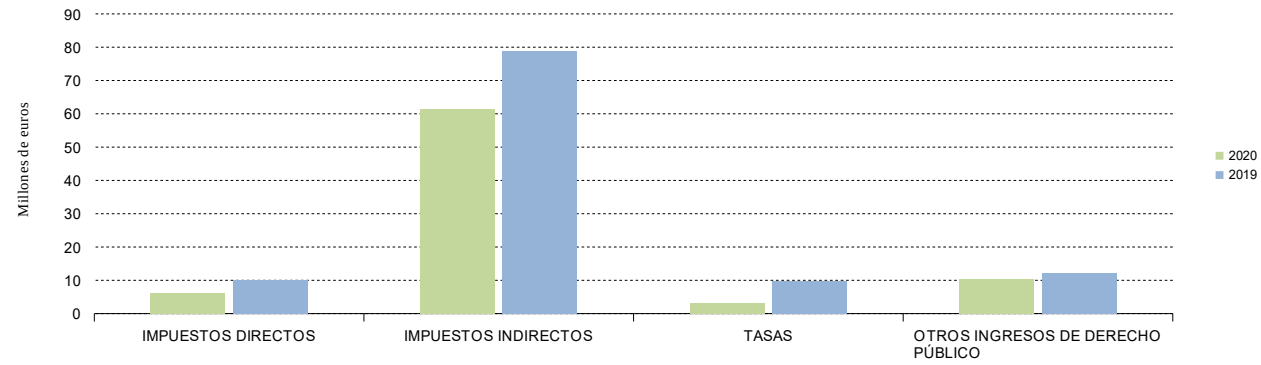
	RECAUDACIÓN MENSUAL			RECAUDACIÓN ACUMULADA		
	JUNIO			JUNIO		
	2020	2019	%20/19	2020	2019	%20/19
OTROS INGRESOS DE DERECHO PÚBLICO						
Otros Ingresos de Derecho Público	1.343.585	3.003.782	-55,27	10.413.236	12.131.220	-14,16
TOTAL RECAUDACIÓN	11.058.918	23.685.447	-53,31	81.440.579	110.960.341	-26,60

Cifras en euros

Cádiz. Recaudación mensual por conceptos



Cádiz. Recaudación acumulada por conceptos



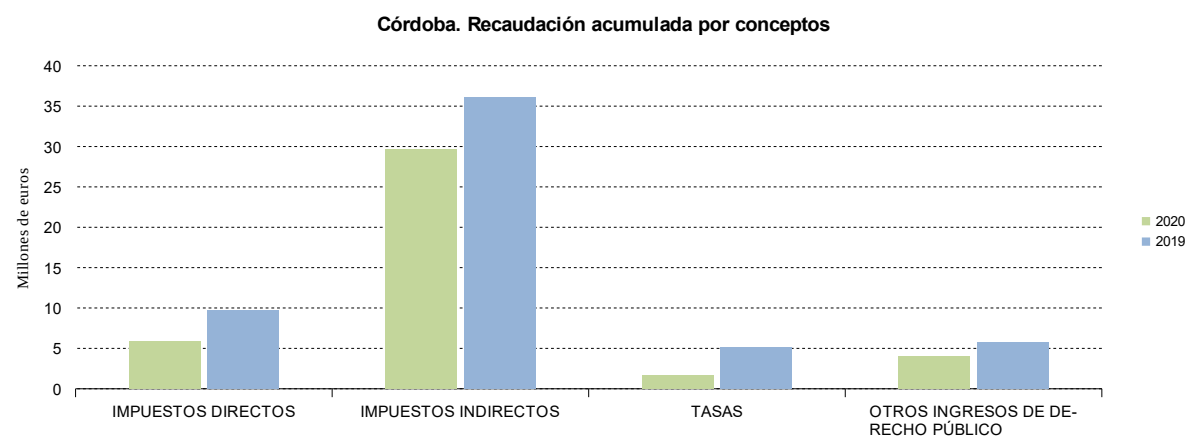
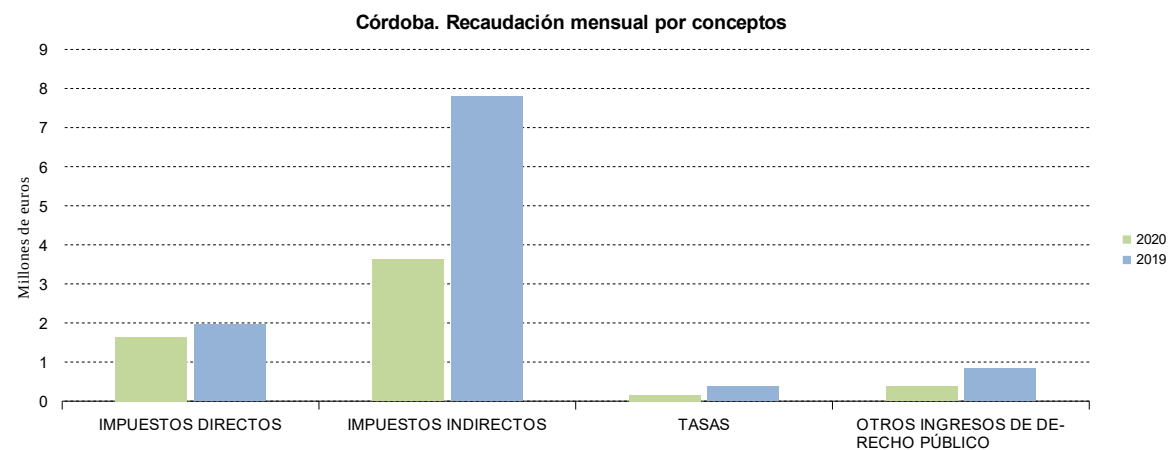
ESTADÍSTICA DE RECAUDACIÓN TRIBUTARIA DE LA JUNTA DE ANDALUCÍA
JUNIO 2020 (Datos Provisionales)

2.3. Córdoba. Recaudación mensual 2020-2019

	RECAUDACIÓN MENSUAL			RECAUDACIÓN ACUMULADA		
	JUNIO			JUNIO		
	2020	2019	%20/19	2020	2019	%20/19
IMPUESTOS DIRECTOS						
Impuesto sobre Sucesiones y Donaciones	1.641.138	1.949.058	-15,80	5.913.211	9.721.799	-39,18
Impuesto sobre el Patrimonio de las Personas Físicas	-1.810	7.250	-124,97	18.352	-35.793	151,27
Impuesto sobre Depósitos Bancarios	-	-	-	-	-	-
TOTAL	1.639.328	1.956.308	-16,20	5.931.563	9.686.006	-38,76
IMPUESTOS INDIRECTOS						
Transmisiones Patrimoniales	2.564.248	5.391.876	-52,44	19.034.146	25.765.956	-26,13
Actos Jurídicos Documentados	1.050.406	2.371.307	-55,70	10.545.554	10.216.186	3,22
Impuesto Actividades de Juego No Presenciales	-	-	-	-	-	-
Impuestos Ecológicos	2.613	34.205	-92,36	82.606	133.786	-38,26
Impuestos Extinguidos	-	-	-	-	-	-
Canon de Mejora	-	-	-	-	-	-
TOTAL	3.617.267	7.797.388	-53,61	29.662.306	36.115.929	-17,87
TASAS						
Tasa Fiscal sobre el Juego	1.131	140.096	-99,19	693.197	3.683.342	-81,18
Tasas Consejerías y Agencias	158.907	237.945	-33,22	937.793	1.401.950	-33,11
TOTAL	160.038	378.042	-57,67	1.630.990	5.085.291	-67,93
TOTAL RECAUDACIÓN	5.416.633	10.131.738	-46,54	37.224.860	50.887.226	-26,85

	RECAUDACIÓN MENSUAL			RECAUDACIÓN ACUMULADA		
	JUNIO			JUNIO		
	2020	2019	%20/19	2020	2019	%20/19
OTROS INGRESOS DE DERECHO PÚBLICO						
Otros Ingresos de Derecho Público	373.634	837.716	-55,40	3.961.326	5.738.537	-30,97
TOTAL RECAUDACIÓN	5.790.267	10.969.454	-47,21	41.186.186	56.625.763	-27,27

Cifras en euros



ESTADÍSTICA DE RECAUDACIÓN TRIBUTARIA DE LA JUNTA DE ANDALUCÍA
JUNIO 2020 (Datos Provisionales)

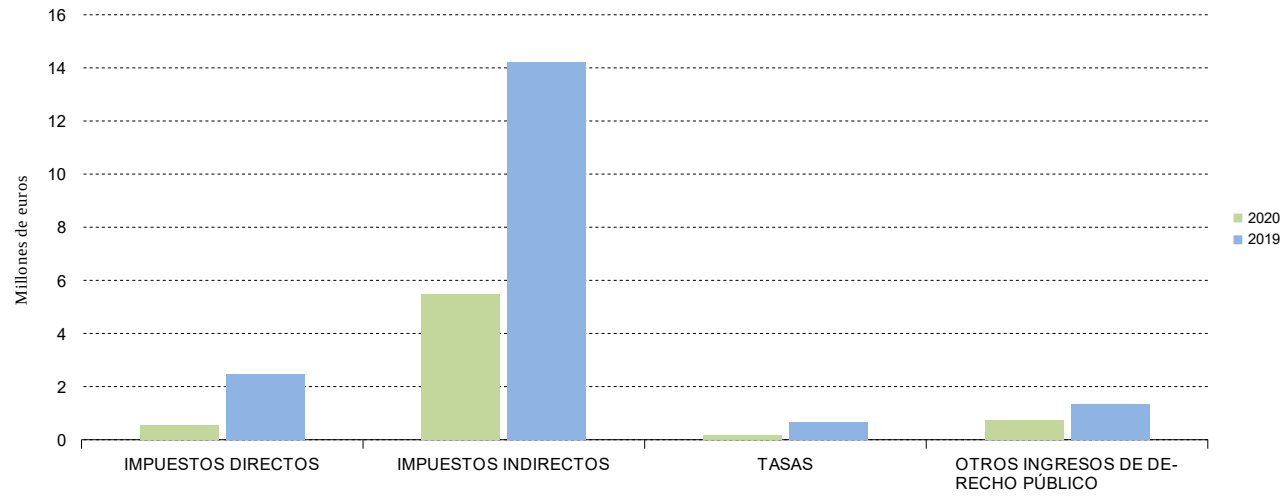
2.4. Granada. Recaudación mensual 2020-2019

	RECAUDACIÓN MENSUAL			RECAUDACIÓN ACUMULADA		
	JUNIO			JUNIO		
	2020	2019	%20/19	2020	2019	%20/19
IMPUESTOS DIRECTOS						
Impuesto sobre Sucesiones y Donaciones	526.112	2.468.461	-78,69	4.302.007	12.811.859	-66,42
Impuesto sobre el Patrimonio de las Personas Físicas	2.120	7.725	-72,56	44.503	39.482	12,72
Impuesto sobre Depósitos Bancarios	-	-	-	-	-	-
TOTAL	528.232	2.476.186	-78,67	4.346.510	12.851.341	-66,18
IMPUESTOS INDIRECTOS						
Transmisiones Patrimoniales	4.216.999	11.842.796	-64,39	30.388.066	47.938.876	-36,61
Actos Jurídicos Documentados	1.241.195	2.351.926	-47,23	11.754.227	12.183.026	-3,52
Impuesto Actividades de Juego No Presenciales	-	-	-	-	-	-
Impuestos Ecológicos	3.098	363	752,81	93.917	170.017	-44,76
Impuestos Extinguidos	-	-	-	-	-	-
Canon de Mejora	-	-	-	-	-	-
TOTAL	5.461.292	14.195.085	-61,53	42.236.210	60.291.919	-29,95
TASAS						
Tasa Fiscal sobre el Juego	3.213	402.241	-99,20	948.725	3.792.490	-74,98
Tasas Consejerías y Agencias	157.398	272.986	-42,34	964.788	1.471.968	-34,46
TOTAL	160.611	675.227	-76,21	1.913.514	5.264.458	-63,65
TOTAL RECAUDACIÓN	6.150.135	17.346.499	-64,55	48.496.234	78.407.719	-38,15

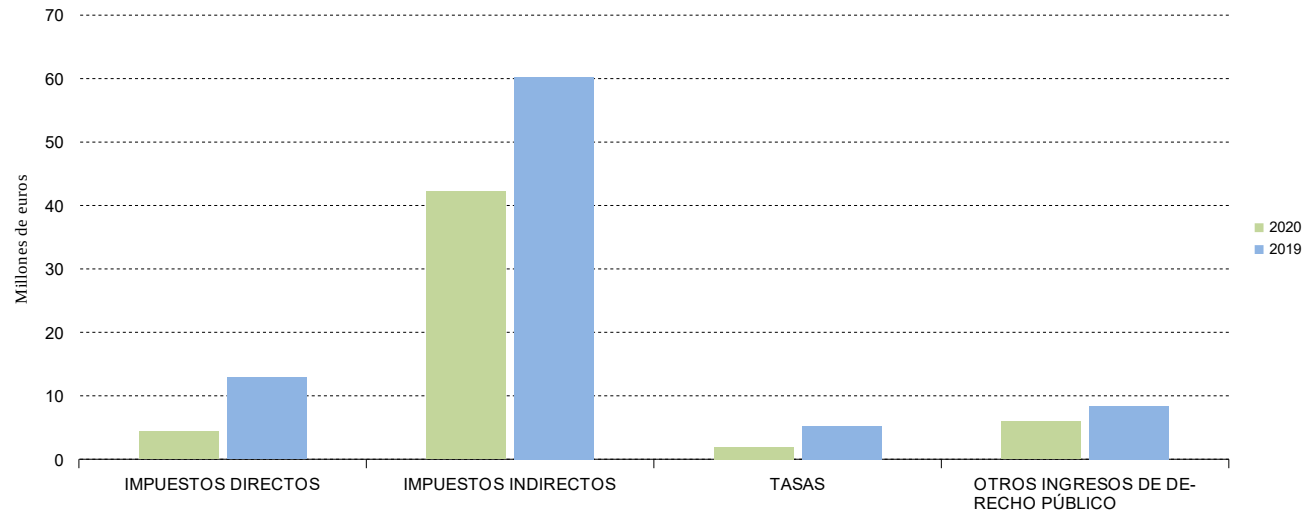
	RECAUDACIÓN MENSUAL			RECAUDACIÓN ACUMULADA		
	JUNIO			JUNIO		
	2020	2019	%20/19	2020	2019	%20/19
OTROS INGRESOS DE DERECHO PÚBLICO						
Otros Ingresos de Derecho Público	748.007	1.348.074	-44,51	5.925.174	8.360.320	-29,13
TOTAL RECAUDACIÓN	6.898.143	18.694.573	-63,10	54.421.407	86.768.039	-37,28

Cifras en euros

Granada. Recaudación mensual por conceptos



Granada. Recaudación acumulada por conceptos



ESTADÍSTICA DE RECAUDACIÓN TRIBUTARIA DE LA JUNTA DE ANDALUCÍA
JUNIO 2020 (Datos Provisionales)

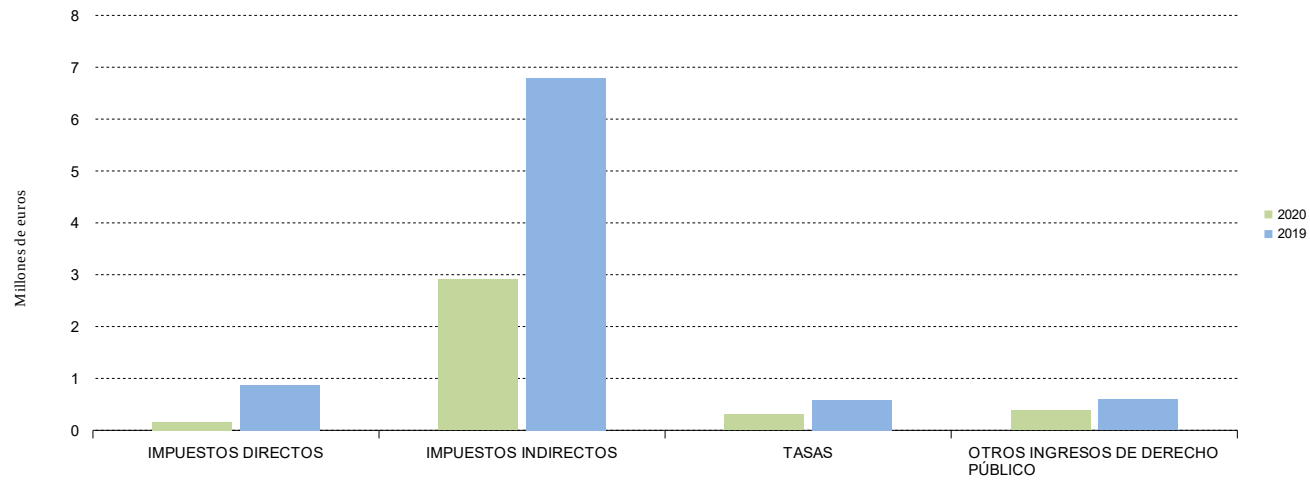
2.5. Huelva. Recaudación mensual 2020-2019

	RECAUDACIÓN MENSUAL			RECAUDACIÓN ACUMULADA		
	JUNIO			JUNIO		
	2020	2019	%20/19	2020	2019	%20/19
IMPUESTOS DIRECTOS						
Impuesto sobre Sucesiones y Donaciones	159.664	874.561	-81,74	2.534.173	3.932.447	-35,56
Impuesto sobre el Patrimonio de las Personas Físicas	202	720	-72,00	-10.951	9.234	-218,59
Impuesto sobre Depósitos Bancarios	-	-	-	-	-	-
TOTAL	159.865	875.281	-81,74	2.523.222	3.941.681	-35,99
IMPUESTOS INDIRECTOS						
Transmisiones Patrimoniales	1.990.982	4.703.957	-57,67	14.468.428	21.983.911	-34,19
Actos Jurídicos Documentados	882.295	2.233.462	-60,50	5.536.462	8.097.931	-31,63
Impuesto Actividades de Juego No Presenciales	-	-	-	-	-	-
Impuestos Ecológicos	31.294	-145.038	121,58	652.925	419.571	55,62
Impuestos Extinguidos	-	-	-	-	-	-
Canon de Mejora	-	-	-	-	-	-
TOTAL	2.904.571	6.792.382	-57,24	20.657.815	30.501.412	-32,27
TASAS						
Tasa Fiscal sobre el Juego	168.278	434.702	-61,29	1.268.263	3.607.268	-64,84
Tasas Consejerías y Agencias	136.094	144.000	-5,49	537.428	856.240	-37,23
TOTAL	304.371	578.702	-47,40	1.805.692	4.463.508	-59,55
TOTAL RECAUDACIÓN	3.368.808	8.246.365	-59,15	24.986.728	38.906.602	-35,78

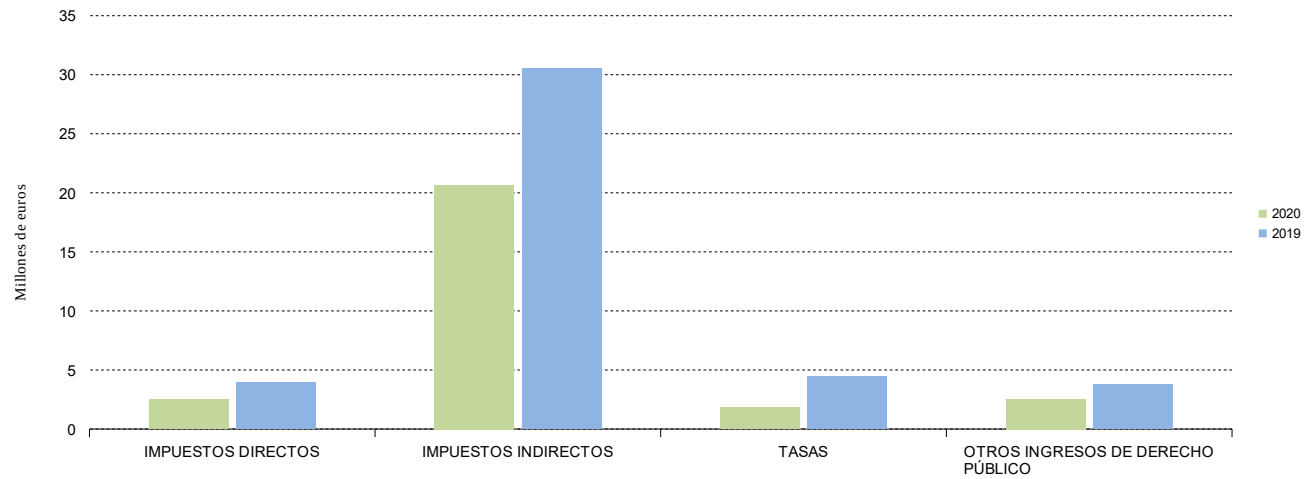
	RECAUDACIÓN MENSUAL			RECAUDACIÓN ACUMULADA		
	JUNIO			JUNIO		
	2020	2019	%20/19	2020	2019	%20/19
OTROS INGRESOS DE DERECHO PÚBLICO						
Otros Ingresos de Derecho Público	381.175	594.332	-35,86	2.538.754	3.767.020	-32,61
TOTAL RECAUDACIÓN	3.749.983	8.840.697	-57,58	27.525.482	42.673.622	-35,50

Cifras en euros

Huelva. Recaudación mensual por conceptos



Huelva. Recaudación acumulada por conceptos



ESTADÍSTICA DE RECAUDACIÓN TRIBUTARIA DE LA JUNTA DE ANDALUCÍA
JUNIO 2020 (Datos Provisionales)

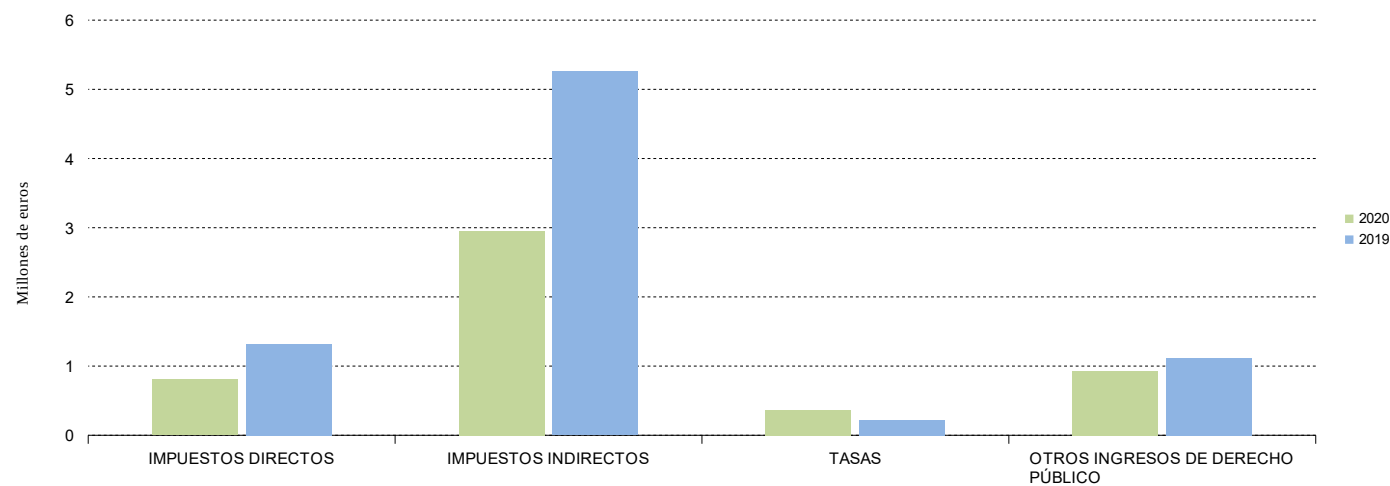
2.6. Jaén. Recaudación mensual 2020-2019

	RECAUDACIÓN MENSUAL			RECAUDACIÓN ACUMULADA		
	JUNIO			JUNIO		
	2020	2019	%20/19	2020	2019	%20/19
IMPUESTOS DIRECTOS						
Impuesto sobre Sucesiones y Donaciones	795.677	1.317.049	-39,59	4.615.767	8.667.523	-46,75
Impuesto sobre el Patrimonio de las Personas Físicas	9.953	4.213	136,23	226.935	58.489	287,99
Impuesto sobre Depósitos Bancarios	-	-	-	-	-	-
TOTAL	805.630	1.321.263	-39,03	4.842.701	8.726.013	-44,50
IMPUESTOS INDIRECTOS						
Transmisiones Patrimoniales	2.147.374	4.104.953	-47,69	14.138.084	20.983.131	-32,62
Actos Jurídicos Documentados	802.619	1.152.931	-30,38	6.152.536	6.716.831	-8,40
Impuesto Actividades de Juego No Presenciales	-	-	-	-	-	-
Impuestos Ecológicos	908	121	652,18	89.392	102.535	-12,82
Impuestos Extinguidos	-	-	-	-	-	-
Canon de Mejora	-	-	-	-	-	-
TOTAL	2.950.900	5.258.005	-43,88	20.380.012	27.802.497	-26,70
TASAS						
Tasa Fiscal sobre el Juego	5.365	41.055	-86,93	390.960	2.109.128	-81,46
Tasas Consejerías y Agencias	362.304	181.214	99,93	878.296	1.281.085	-31,44
TOTAL	367.669	222.269	65,42	1.269.256	3.390.213	-62,56
TOTAL RECAUDACIÓN	4.124.200	6.801.536	-39,36	26.491.969	39.918.723	-33,64

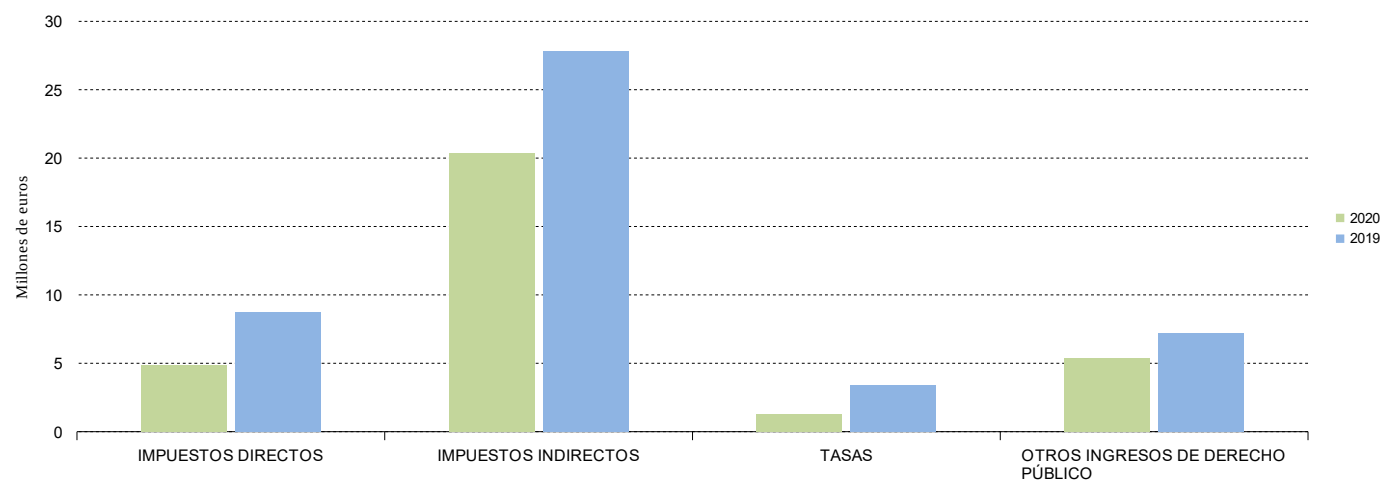
	RECAUDACIÓN MENSUAL			RECAUDACIÓN ACUMULADA		
	JUNIO			JUNIO		
	2020	2019	%20/19	2020	2019	%20/19
OTROS INGRESOS DE DERECHO PÚBLICO						
Otros Ingresos de Derecho Público	929.003	1.117.363	-16,86	5.369.872	7.234.522	-25,77
TOTAL RECAUDACIÓN	5.053.203	7.918.900	-36,19	31.861.841	47.153.244	-32,43

Cifras en euros

Jaén. Recaudación mensual por conceptos



Jaén. Recaudación acumulada por conceptos



ESTADÍSTICA DE RECAUDACIÓN TRIBUTARIA DE LA JUNTA DE ANDALUCÍA
 JUNIO 2020 (Datos Provisionales)

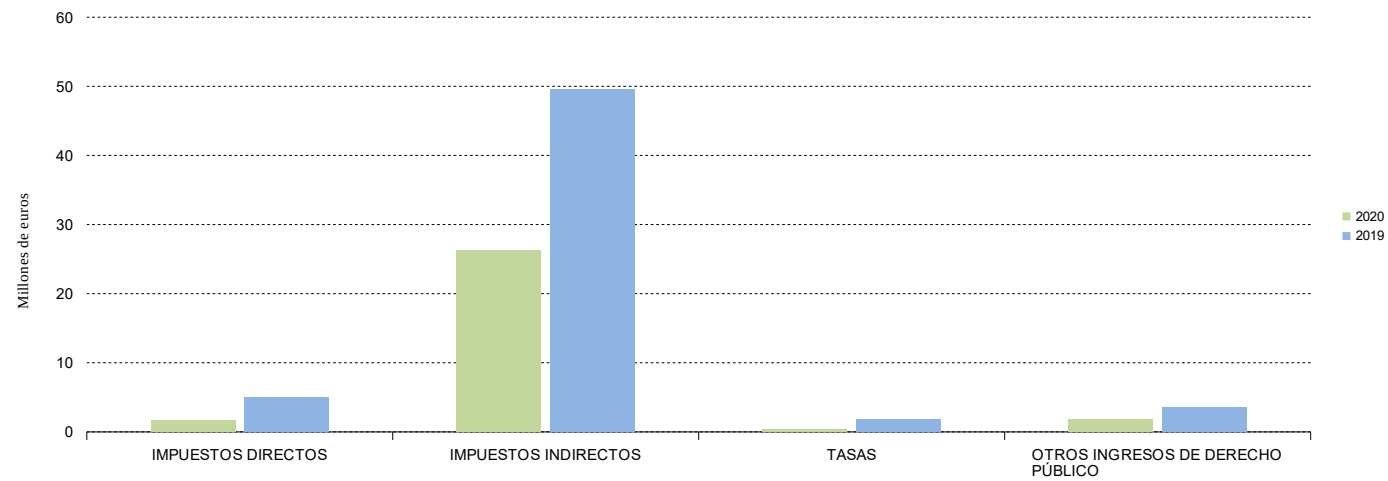
2.7. Málaga. Recaudación mensual 2020-2019

	RECAUDACIÓN MENSUAL			RECAUDACIÓN ACUMULADA		
	JUNIO			JUNIO		
	2020	2019	%20/19	2020	2019	%20/19
IMPUESTOS DIRECTOS						
Impuesto sobre Sucesiones y Donaciones	1.616.959	4.852.261	-66,68	12.035.185	27.200.401	-55,75
Impuesto sobre el Patrimonio de las Personas Físicas	8.572	171.894	-95,01	559.681	1.058.300	-47,12
Impuesto sobre Depósitos Bancarios	-	-	-	-	-	-
TOTAL	1.625.531	5.024.155	-67,65	12.594.867	28.258.701	-55,43
IMPUESTOS INDIRECTOS						
Transmisiones Patrimoniales	18.505.999	36.083.931	-48,71	142.595.522	186.353.632	-23,48
Actos Jurídicos Documentados	7.808.647	13.462.541	-42,00	55.817.437	76.636.132	-27,17
Impuesto Actividades de Juego No Presenciales	-	-	-	-	-	-
Impuestos Ecológicos	1.268	56	-	103.997	174.395	-40,37
Impuestos Extinguidos	-	-	-	-	-	-
Canon de Mejora	-	-	-	-	-	-
TOTAL	26.315.914	49.546.528	-46,89	198.516.956	263.164.159	-24,57
TASAS						
Tasa Fiscal sobre el Juego	27.152	1.293.348	-97,90	5.640.093	13.484.491	-58,17
Tasas Consejerías y Agencias	287.169	444.124	-35,34	1.553.073	2.310.430	-32,78
TOTAL	314.321	1.737.472	-81,91	7.193.166	15.794.921	-54,46
TOTAL RECAUDACIÓN	28.255.766	56.308.154	-49,82	218.304.989	307.217.781	-28,94

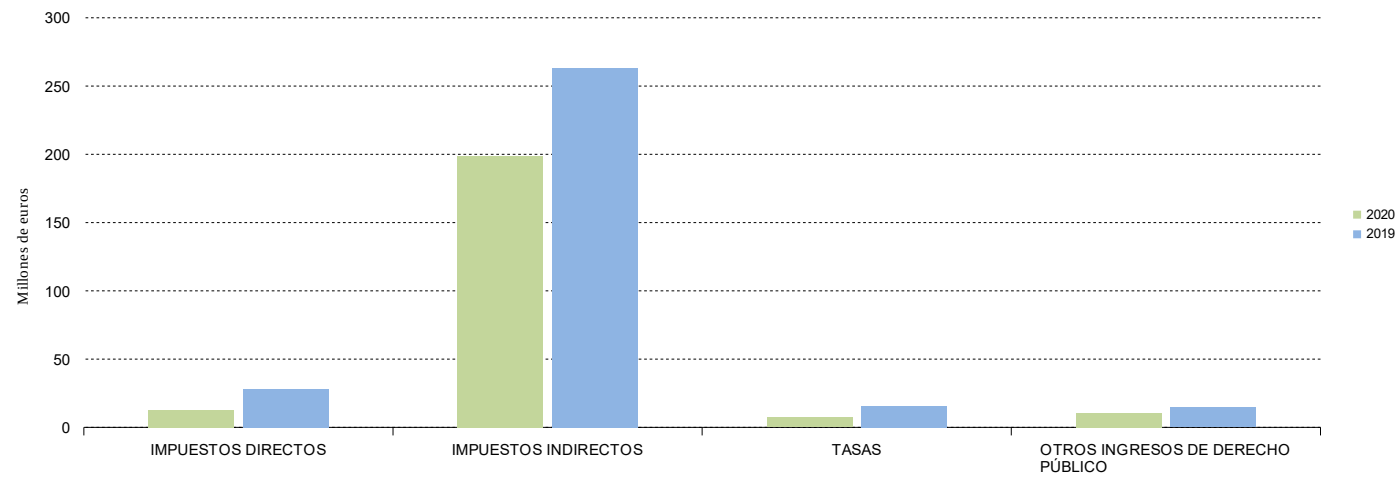
	RECAUDACIÓN MENSUAL			RECAUDACIÓN ACUMULADA		
	JUNIO			JUNIO		
	2020	2019	%20/19	2020	2019	%20/19
OTROS INGRESOS DE DERECHO PÚBLICO						
Otros Ingresos de Derecho Público	1.766.380	3.479.519	-49,23	10.731.455	14.565.071	-26,32
TOTAL RECAUDACIÓN	30.022.146	59.787.673	-49,79	229.036.444	321.782.852	-28,82

Cifras en euros

Málaga. Recaudación mensual por conceptos



Málaga. Recaudación acumulada por conceptos



ESTADÍSTICA DE RECAUDACIÓN TRIBUTARIA DE LA JUNTA DE ANDALUCÍA
JUNIO 2020 (Datos Provisionales)

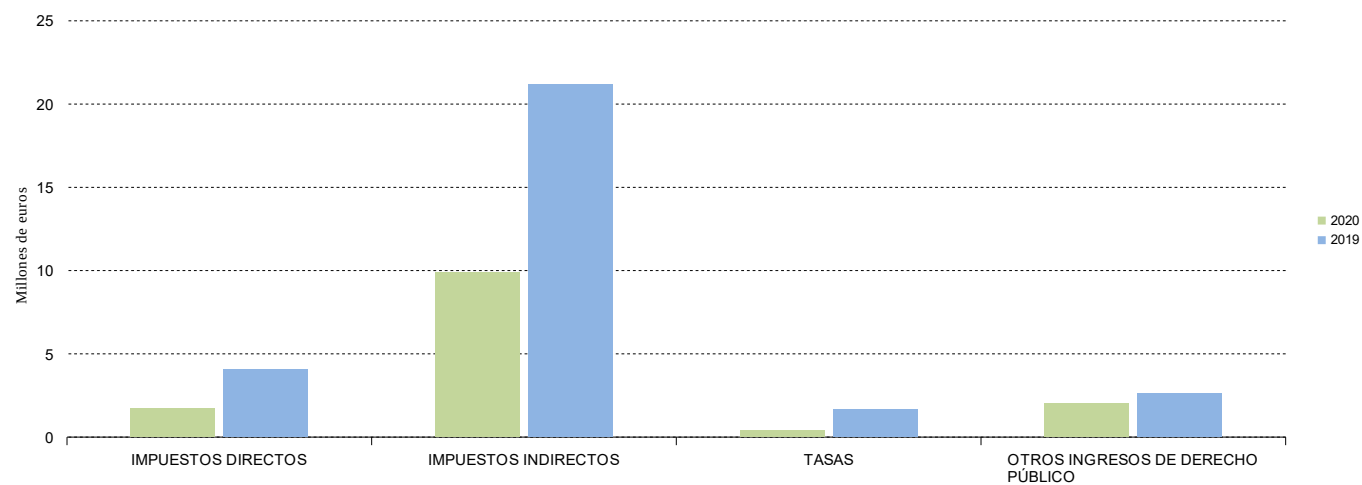
2.8. Sevilla. Recaudación mensual 2020-2019

	RECAUDACIÓN MENSUAL			RECAUDACIÓN ACUMULADA		
	JUNIO			JUNIO		
	2020	2019	%20/19	2020	2019	%20/19
IMPUESTOS DIRECTOS						
Impuesto sobre Sucesiones y Donaciones	1.686.643	3.830.992	-55,97	11.052.625	17.721.596	-37,63
Impuesto sobre el Patrimonio de las Personas Físicas	8.970	247.138	-96,37	103.110	505.043	-79,58
Impuesto sobre Depósitos Bancarios	-	-	-	-	-	-
TOTAL	1.695.612	4.078.131	-58,42	11.155.735	18.226.639	-38,79
IMPUESTOS INDIRECTOS						
Transmisiones Patrimoniales	6.048.538	14.457.741	-58,16	58.370.347	79.207.658	-26,31
Actos Jurídicos Documentados	3.845.034	6.619.833	-41,92	31.173.214	41.085.295	-24,13
Impuesto Actividades de Juego No Presenciales	-	-	-	-	-	-
Impuestos Ecológicos	302	-18.746	101,61	394.712	586.252	-32,67
Impuestos Extinguidos	0	112.916	-100,00	0	112.916	-100,00
Canon de Mejora	-	-	-	-	-	-
TOTAL	9.893.874	21.171.744	-53,27	89.938.274	120.992.121	-25,67
TASAS						
Tasa Fiscal sobre el Juego	92.558	1.044.287	-91,14	4.378.850	12.510.017	-65,00
Tasas Consejerías y Agencias	317.685	599.281	-46,99	1.689.324	3.650.094	-53,72
TOTAL	410.243	1.643.567	-75,04	6.068.174	16.160.111	-62,45
TOTAL RECAUDACIÓN	11.999.730	26.893.443	-55,38	107.162.183	155.378.872	-31,03

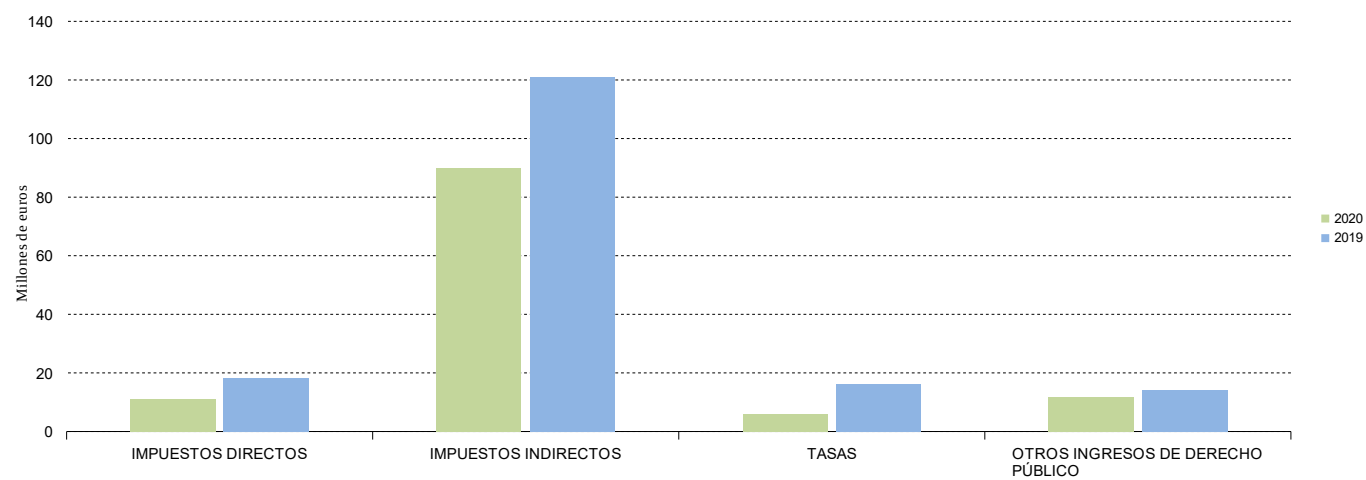
	RECAUDACIÓN MENSUAL			RECAUDACIÓN ACUMULADA		
	JUNIO			JUNIO		
	2020	2019	%20/19	2020	2019	%20/19
OTROS INGRESOS DE DERECHO PÚBLICO						
Otros Ingresos de Derecho Público	2.025.613	2.602.462	-22,17	11.920.820	14.298.145	-16,63
TOTAL RECAUDACIÓN	14.025.343	29.495.904	-52,45	119.083.003	169.677.017	-29,82

Cifras en euros

Sevilla. Recaudación mensual por conceptos



Sevilla. Recaudación acumulada por conceptos



ESTADÍSTICA DE RECAUDACIÓN TRIBUTARIA DE LA JUNTA DE ANDALUCÍA
JUNIO 2020 (Datos Provisionales)

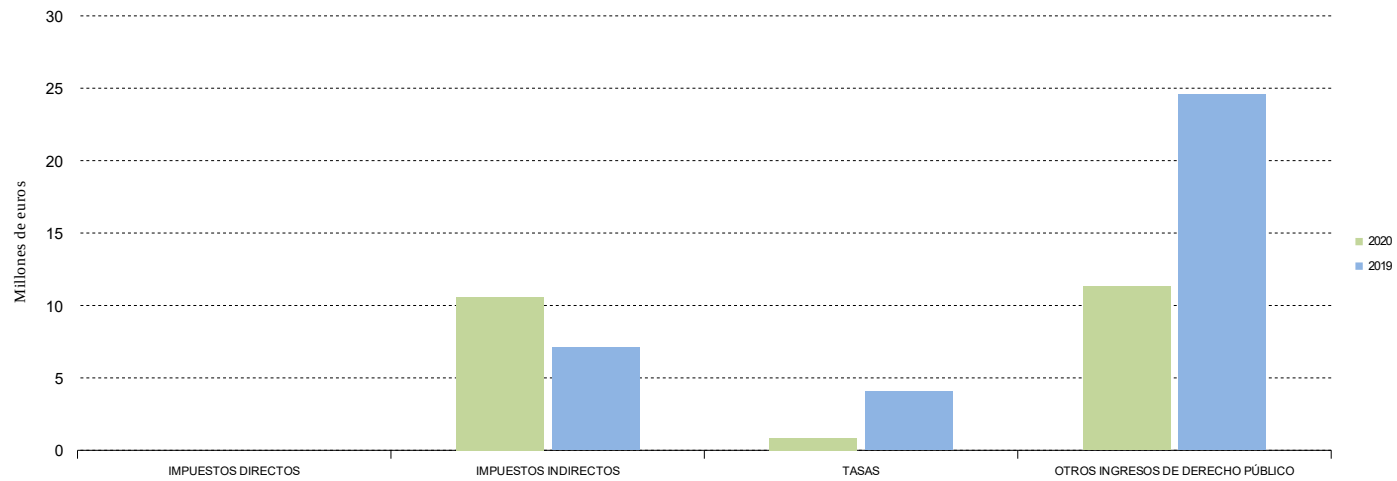
2.9. Servicios Centrales. Recaudación mensual 2020-2019

	RECAUDACIÓN MENSUAL			RECAUDACIÓN ACUMULADA		
	JUNIO			JUNIO		
	2020	2019	%20/19	2020	2019	%20/19
IMPUESTOS DIRECTOS						
Impuesto sobre Sucesiones y Donaciones	-	-	-	-	-	-
Impuesto sobre el Patrimonio de las Personas Físicas	-	-	-	-	-	-
Impuesto sobre Depósitos Bancarios	-	-	-	-	-	-
TOTAL	-	-	-	-	-	-
IMPUESTOS INDIRECTOS						
Transmisiones Patrimoniales	-	-	-	3.183	10.644	-70,09
Actos Jurídicos Documentados	-	-	-	549.011	1.367.136	-59,84
Impuesto Actividades de Juego No Presenciales	402.378	6.081.755	-93,38	5.824.462	16.611.009	-64,94
Impuestos Ecológicos	-	-	-	-	-	-
Impuestos Extinguidos	-	-	-	-	-	-
Canon de Mejora	10.180.557	1.025.061	893,17	25.101.165	76.251.275	-67,08
TOTAL	10.582.936	7.106.816	48,91	31.477.821	94.240.064	-66,60
TASAS						
Tasa Fiscal sobre el Juego	0	6.405	-100,00	0	28.253	-100,00
Tasas Consejerías y Agencias	859.799	4.047.097	-78,76	2.363.542	5.821.126	-59,40
TOTAL	859.799	4.053.502	-78,79	2.363.542	5.849.380	-59,59
TOTAL RECAUDACIÓN	11.442.735	11.160.318	2,53	33.841.363	100.089.444	-66,19

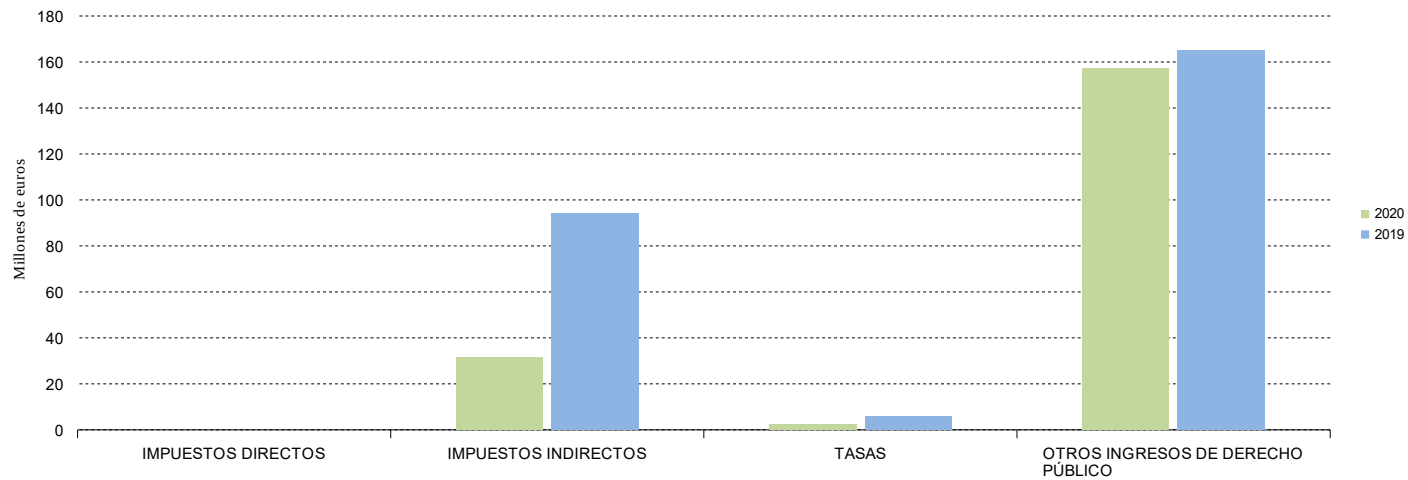
	RECAUDACIÓN MENSUAL			RECAUDACIÓN ACUMULADA		
	JUNIO			JUNIO		
	2020	2019	%20/19	2020	2019	%20/19
OTROS INGRESOS DE DERECHO PÚBLICO						
Otros Ingresos de Derecho Público	11.319.906	24.568.287	-53,92	157.212.679	165.062.555	-4,76
TOTAL RECAUDACIÓN	22.762.641	35.728.605	-36,29	191.054.042	265.151.999	-27,95

Cifras en euros

Servicios Centrales. Recaudación mensual por conceptos



Servicios Centrales. Recaudación acumulada por conceptos



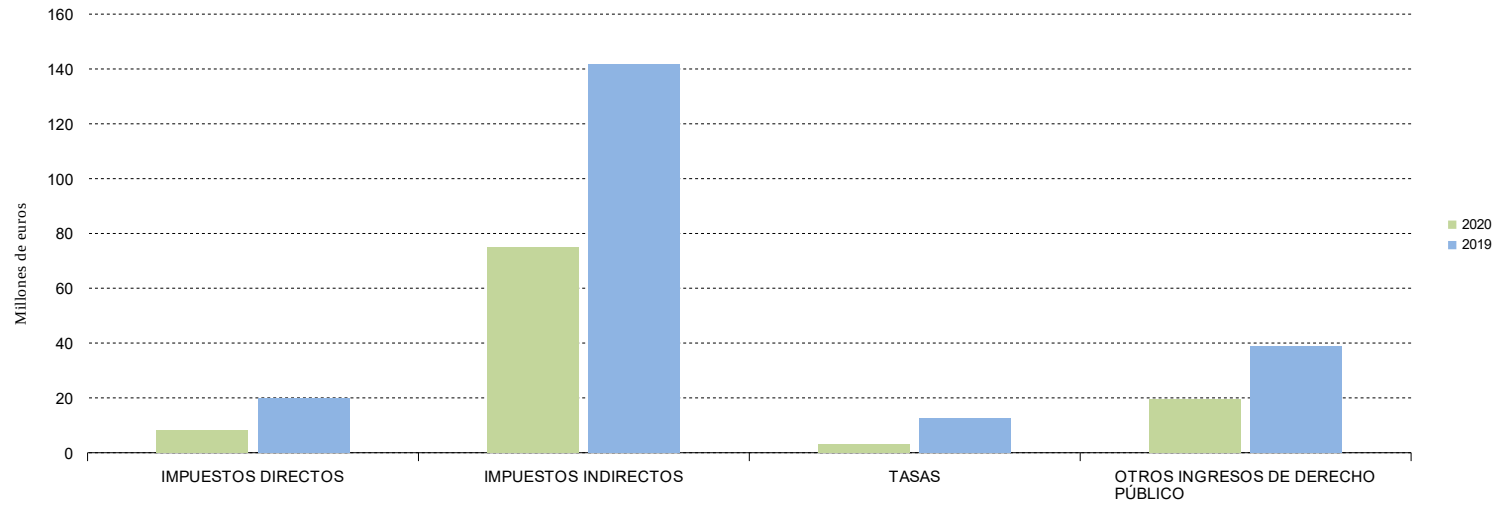
2.10. Recaudación total de los Tributos gestionados por la Junta de Andalucía, Agencias Administrativas y Agencias de Régimen Especial. Desglose por Conceptos

	RECAUDACIÓN MENSUAL			RECAUDACIÓN ACUMULADA		
	JUNIO			JUNIO		
	2020	2019	%20/19	2020	2019	%20/19
IMPUESTOS DIRECTOS						
Impuesto sobre Sucesiones y Donaciones	8.063.833	19.527.957	-58,71	50.379.984	97.145.908	-48,14
Impuesto sobre el Patrimonio de las Personas Físicas	36.578	484.758	-92,45	1.094.378	2.090.185	-47,64
Impuesto sobre Depósitos Bancarios	-	-	-	-	-	-
TOTAL	8.100.411	20.012.715	-59,52	51.474.363	99.236.093	-48,13
IMPUESTOS INDIRECTOS						
Transmisiones Patrimoniales	44.733.546	98.948.184	-54,79	350.935.952	483.628.495	-27,44
Actos Jurídicos Documentados	19.720.164	34.635.844	-43,06	151.519.701	189.622.039	-20,09
Impuesto Actividades de Juego No Presenciales	402.378	6.081.755	-93,38	5.824.462	16.611.009	-64,94
Impuestos Ecológicos	73.339	905.772	-91,90	2.333.475	3.879.751	-39,86
Impuestos Extinguidos	-	112.916	-100,00	-	112.916	-100,00
Canon de Mejora	10.180.557	1.025.061	893,17	25.101.165	76.251.275	-67,08
TOTAL	75.109.984	141.709.532	-47,00	535.714.754	770.105.486	-30,44
TASAS						
Tasa Fiscal sobre el Juego	450.818	5.885.486	-92,34	16.494.651	52.631.745	-68,66
Tasas Consejerías y Agencias	2.625.786	6.554.778	-59,94	10.501.075	19.536.859	-46,25
TOTAL	3.076.604	12.440.264	-75,27	26.995.726	72.168.605	-62,59
TOTAL RECAUDACIÓN	86.286.999	174.162.511	-50,46	614.184.843	941.510.184	-34,77

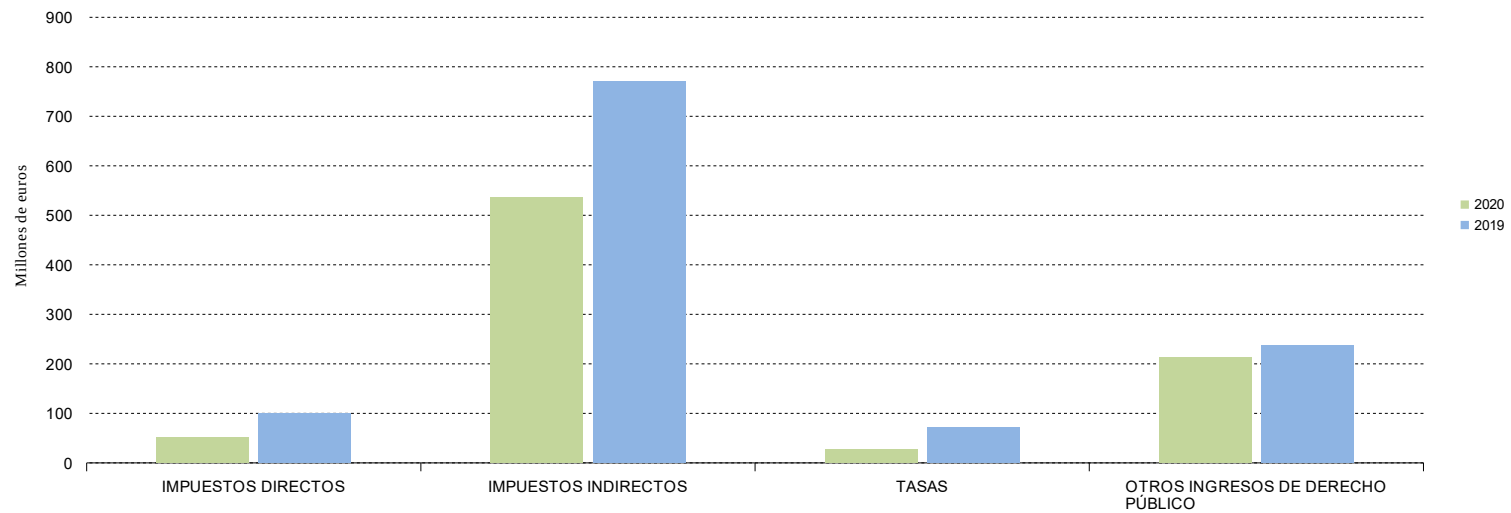
	RECAUDACIÓN MENSUAL			RECAUDACIÓN ACUMULADA		
	JUNIO			JUNIO		
	2020	2019	%20/19	2020	2019	%20/19
OTROS INGRESOS DE DERECHO PÚBLICO						
Otros Ingresos de Derecho Público	19.488.790	38.684.479	-49,62	212.945.812	237.563.817	-10,36
TOTAL RECAUDACIÓN	105.775.789	212.846.990	-50,30	827.130.654	1.179.074.000	-29,85

Cifras en euros

Total Andalucía. Recaudación mensual por conceptos



Total Andalucía. Recaudación acumulada por conceptos



3.1. Tasas y Otros Ingresos de Derecho Público distribuidos por Consejerías, Agencias Administrativas y Agencias de Régimen Especial

	RECAUDACIÓN MENSUAL			RECAUDACIÓN ACUMULADA		
	JUNIO			JUNIO		
	2.020	2.019	%20/19	2020	2019	%20/19
Presidencia de la JA y Consejería de la Presidencia, Administración Pública e Interior	204.854	386.449	-46,99	1.189.321	1.022.444	16,32
Instituto Andaluz de Administración Pública	21	69.776	-99,97	13.778	94.574	-85,43
Parlamento de Andalucía	-	-	-	-	-	-
Cámara de Cuentas	-	-	-	-	-	-
Consejo Consultivo de Andalucía	-	-	-	-	-	-
Consejo Audiovisual de Andalucía	-	-	-	928	-	-
Consejo de Transparencia y Protección de Datos de Andalucía	-	-	-	-	-	-
Vicepresidencia de la JA y Consejería de Turismo, Regeneración, Justicia y Administración Local	277.765	201.166	38,08	1.517.012	799.473	89,75
Consejería de Empleo, Formación y Trabajo Autónomo	240.380	612.787	-60,77	3.556.852	4.588.846	-22,49
Instituto Andaluz de Prevención de Riesgos Laborales	186.027	384.129	-51,57	1.342.733	1.665.375	-19,37
Servicio Andaluz de Empleo	640.327	2.604.722	-75,42	4.770.433	5.964.273	-20,02
Consejería de Hacienda, Industria y Energía	3.224.641	19.002.441	-83,03	47.090.149	123.572.856	-61,89
Agencia Tributaria de Andalucía	134	-	-	2.203	274	704,95
Consejería de Educación y Deporte	783.497	2.226.530	-64,81	5.100.454	9.481.849	-46,21
Agencia Andaluza de Evaluación Educativa	-	-	-	-	-	-
Instituto Andaluz de Enseñanzas Artísticas Superiores	-	-	-	-	-	-
Sostenible	1.837.749	4.724.488	-61,10	6.461.343	11.769.022	-45,10
Instituto Andaluz de Investigación y Formación Agraria, Pesquera, Alimentaria y de la Producción Ecológica	5.876	23.240	-74,72	351.129	322.474	8,89
Agencia de gestión Agraria y pesquera de Andalucía (A.G.A.P.A)	115.463	13.370	763,58	230.772	174.802	32,02
Consejería de Economía, Conocimiento, Empresas y Universidad	691.015	209.076	230,51	20.041.420	1.051.513	-
Instituto de Estadística y Cartografía de Andalucía (I.E.C.A)	437	1.359	-67,83	9.067	8.259	9,78
Agencia de Defensa de la Competencia de Andalucía	4.256	2.146	98,31	38.350	-55.433	169,18
Consortio Fernando de los Ríos	-	-	-	1.441.571	-	-
Consejería de Salud y Familias	129.276	471.914	-72,61	824.415	1.297.924	-36,48
Servicio Andaluz de Salud	12.007.036	18.005.548	-33,31	113.037.195	130.318.984	-13,26
Consejería de Igualdad, Políticas Sociales y Conciliación	860.091	1.007.956	-14,67	4.725.021	4.515.703	4,64
Instituto Andaluz de la Mujer	2.277	9.007	-74,71	21.999	123.607	-82,20
Instituto Andaluz de la Juventud	12.757	39.910	-68,04	53.933	126.925	-57,51
Consejería de Fomento, Infraestructuras y Ordenación del Territorio y Consorcios	1.315.635	984.816	33,59	21.875.182	5.332.026	310,26
Consejería de Cultura y Patrimonio Histórico	14.528	36.028	-59,68	196.107	147.786	32,70
Patronato de la Alhambra y Generalife	2.662	54.026	-95,07	5.969.904	7.161.899	-16,64
Centro Andaluz de Arte Contemporáneo	-	4.628	-100,00	7.580	16.147	-53,06
Deuda Pública	-	-	-	-	-	-
Gastos de diversas Consejerías	-	-	-	-	-	-
A Corporaciones Locales por Participación en Ingresos del Estado	-	-	-	-	-	-
Fondo Andaluz de Garantía Agraria	8.690	49.233	-82,35	72.686	230.820	-68,51
Pensiones Asistenciales	-	-	-	-	-	-
Participación de las entidades locales en los tributos de la Comunidad Autónoma	-	-	-	-	-	-
Total Recaudación	22.565.394	51.124.743	-55,86	239.941.538	309.732.421	-22,53

Cifras en euros

3.2. Tasas 2020-2019

	RECAUDACIÓN MENSUAL			RECAUDACIÓN ACUMULADA		
	JUNIO			JUNIO		
	2020	2.019	%20/19	2020	2019	%20/19
Presidencia de la JA y Consejería de la Presidencia, Administración Pública e Interior	24.956	47.472	-47,43	223.303	258.869	11,88
Instituto Andaluz de Administración Pública	-	67.620	-100,00	11.505	87.207	-
Parlamento de Andalucía	-	-	-	-	-	-
Cámara de Cuentas	-	-	-	-	-	-
Consejo Consultivo de Andalucía	-	-	-	-	-	-
Consejo Audiovisual de Andalucía	-	-	-	-	-	-
Consejo de Transparencia y Protección de Datos de Andalucía	-	-	-	-	-	-
Vicepresidencia de la JA y Consejería de Turismo, Regeneración, Justicia y Administración Local	413	503	-17,83	2.415	4.300	-41,96
Consejería de Empleo, Formación y Trabajo Autónomo	-	-	-	-	-	-
Instituto Andaluz de Prevención de Riesgos Laborales	-	-	-	-	-	-
Servicio Andaluz de Empleo	-	-	-	-	-	-
Consejería de Hacienda, Industria y Energía	589.396	6.183.634	-90,47	17.670.072	54.259.614	-61,00
Agencia Tributaria de Andalucía	-	-	-	-	-	-
Consejería de Educación y Deporte	419.778	1.031.518	-59,30	1.389.961	3.576.937	-7,42
Agencia Andaluza de Evaluación Educativa	-	-	-	-	-	-
Instituto Andaluz de Enseñanzas Artísticas Superiores Sostenible	1.630.822	4.459.337	-63,43	4.572.520	9.075.915	-1,51
Instituto Andaluz de Investigación y Formación Agraria, Pesquera, Alimentaria y de la Producción Ecológica	1.169	5.026	-	15.057	22.880	-7,39
Agencia de gestión Agraria y pesquera de Andalucía (A.G.A.P.A)	-	-	-	-	-	-
Consejería de Economía, Conocimiento, Empresas y Universidad	-	-	-	22	75	-
Instituto de Estadística y Cartografía de Andalucía (I.E.C.A)	-	-	-	170	59	-
Agencia de Defensa de la Competencia de Andalucía	-	-	-	-	-	-
Consortio Fernando de los Ríos	-	-	-	-	-	-
Consejería de Salud y Familias	36.429	69.006	-47,21	242.623	333.444	-17,25
Servicio Andaluz de Salud	88.060	212.074	-58,48	1.139.928	2.655.647	-64,03
Consejería de Igualdad, Políticas Sociales y Conciliación	-	-	-	-	-	-
Instituto Andaluz de la Mujer	-	-	-	-	-	-
Instituto Andaluz de la Juventud	-	-	-	-	-	-
Consejería de Fomento, Infraestructuras y Ordenación del Territorio y Consorcios	281.620	357.565	-21,24	1.700.912	1.861.687	9,49
Consejería de Cultura y Patrimonio Histórico	3.961	6.509	-39,15	27.239	31.971	-3,36
Patronato de la Alhambra y Generalife	-	-	-	-	-	-
Centro Andaluz de Arte Contemporáneo	-	-	-	-	-	-
Deuda Pública	-	-	-	-	-	-
Gastos de diversas Consejerías	-	-	-	-	-	-
Estado	-	-	-	-	-	-
Fondo Andaluz de Garantía Agraria	-	-	-	-	-	-
Pensiones Asistenciales	-	-	-	-	-	-
Participación de las entidades locales en los tributos de la Comunidad Autónoma	-	-	-	-	-	-
Total Recaudación	3.076.604	12.440.264	-75,27	26.995.726	72.168.605	-62,59

Cifras en euros

3.3. Otros Ingresos de Derecho Público 2020-2019

	RECAUDACIÓN MENSUAL			RECAUDACIÓN ACUMULADA		
	JUNIO			JUNIO		
	2.020	2.019	%20/19	2020	2019	%20/19
Presidencia de la JA y Consejería de la Presidencia, Administración Pública e Interior	179.898	338.976	-46,93	966.019	763.575	26,51
Instituto Andaluz de Administración Pública	21	2.156	-99,00	2.273	7.367	-69,15
Parlamento de Andalucía	-	-	-	-	-	-
Cámara de Cuentas	-	-	-	-	-	-
Consejo Consultivo de Andalucía	-	-	-	-	-	-
Consejo Audiovisual de Andalucía	-	-	-	928	-	-
Consejo de Transparencia y Protección de Datos de Andalucía	-	-	-	-	-	-
Vicepresidencia de la JA y Consejería de Turismo, Regeneración, Justicia y Administración Local	277.352	200.663	38,22	1.514.597	795.173	90,47
Consejería de Empleo, Formación y Trabajo Autónomo	240.380	612.787	-60,77	3.556.852	4.588.846	-22,49
Instituto Andaluz de Prevención de Riesgos Laborales	186.027	384.129	-51,57	1.342.733	1.665.375	-19,37
Servicio Andaluz de Empleo	640.327	2.604.722	-75,42	4.770.433	5.964.273	-20,02
Consejería de Hacienda, Industria y Energía	2.635.245	12.818.807	-79,44	29.420.077	69.313.242	-57,55
Agencia Tributaria de Andalucía	134	-	-	2.203	274	704,95
Consejería de Educación y Deporte	363.719	1.195.012	-69,56	3.710.494	5.904.912	-37,16
Agencia Andaluza de Evaluación Educativa	-	-	-	-	-	-
Instituto Andaluz de Enseñanzas Artísticas Superiores	-	-	-	-	-	-
Consejería de Agricultura, Ganadería, Pesca y Desarrollo Sostenible	206.927	265.151	-21,96	1.888.823	2.693.106	-29,86
Instituto Andaluz de Investigación y Formación Agraria, Pesquera, Alimentaria y de la Producción Ecológica	4.707	18.214	-74,16	336.073	299.594	12,18
Agencia de gestión Agraria y pesquera de Andalucía (A.G.A.P.A)	115.463	13.370	763,58	230.772	174.802	32,02
Consejería de Economía, Conocimiento, Empresas y Universidad	691.015	209.076	230,51	20.041.398	1.051.438	-
Instituto de Estadística y Cartografía de Andalucía (I.E.C.A)	437	1.359	-67,83	8.897	8.200	8,49
Agencia de Defensa de la Competencia de Andalucía	4.256	2.146	98,31	38.350	-55.433	169,18
Consortio Fernando de los Ríos	-	-	-	1.441.571	-	-
Consejería de Salud y Familias	92.847	402.908	-76,96	581.792	964.480	-39,68
Servicio Andaluz de Salud	11.918.976	17.793.474	-33,01	111.897.267	127.663.337	-12,35
Consejería de Igualdad, Políticas Sociales y Conciliación	860.091	1.007.956	-14,67	4.725.021	4.515.703	4,64
Instituto Andaluz de la Mujer	2.277	9.007	-74,71	21.999	123.607	-82,20
Instituto Andaluz de la Juventud	12.757	39.910	-68,04	53.933	126.925	-57,51
Consejería de Fomento, Infraestructuras y Ordenación del Territorio y Consorcios	1.034.015	627.251	64,85	20.174.270	3.470.339	481,33
Consejería de Cultura y Patrimonio Histórico	10.567	29.518	-64,20	168.868	115.816	45,81
Patronato de la Alhambra y Generalife	2.662	54.026	-95,07	5.969.904	7.161.899	-16,64
Centro Andaluz de Arte Contemporáneo	-	4.628	-100,00	7.580	16.147	-53,06
Deuda Pública	-	-	-	-	-	-
Gastos de diversas Consejerías	-	-	-	-	-	-
A Corporaciones Locales por Participación en Ingresos del Estado	-	-	-	-	-	-
Fondo Andaluz de Garantía Agraria	8.690	49.233	-82,35	72.686	230.820	-68,51
Pensiones Asistenciales	-	-	-	-	-	-
Participación de las entidades locales en los tributos de la Comunidad Autónoma	-	-	-	-	-	-
Total Recaudación	19.488.790	38.684.479	-49,62	212.945.812	237.563.817	-10,36

Cifras en euros