

MEMORIA JUSTIFICATIVA Y CARACTERÍSTICAS TÉCNICAS

PLANTA FV "ERMITA DE ALCOLEA I, DE 4MWP"

[TM. LAUJAR DE ANDARAX (PLANTA FV+LAT); TM. ALCOLEA (LAT)]



TITULAR: Serrata de Tabernas, SL CIF: B04856936	AUTOR DEL PROYECTO:	Antonio J. Vizcaíno Pérez Móvil: 646105029 PRYSOL INGENIERÍA, S.L.P.
	CIF:	B-04445003
	DOMICILIO SOC.:	c./ Eire 12, Bq. 2 portal 4, 1ºG, Aguadulce, 04720 – Almería
	WEB:	www.prysol.com

**45584710K ANTONIO
JESUS VIZCAINO (R:
B04445003)**

Firmado digitalmente por 45584710K ANTONIO JESUS VIZCAINO (R: B04445003)
Nombre de reconocimiento (DN): 2.5.4.13=Reg:04015 / Hoja:AL-19065 /Tomo:773 /Folio:116 /Fecha:01/06/2012 / Inscripción:8, serialNumber=IDCES-45584710K, givenName=ANTONIO JESUS, sn=VIZCAINO PEREZ, cn=45584710K ANTONIO JESUS VIZCAINO (R: B04445003), 2.5.4.97=VATES-B04445003, o=PRYSOL INGENIERIA SOCIEDAD LIMITADA PROFESIONAL, c=ES
Fecha: 2023.03.02 16:54:13 +01'00'

ANTONIO JESUS VIZCAINO PEREZ		02/03/2023 16:55	PÁGINA 1/30
VERIFICACIÓN	PEGVELT676J56SGS4P6QH7F7V2Z32A	https://ws050.juntadeandalucia.es:443/verificarFirma/	



1. Introducción

La presente memoria descriptiva queda asociada al proyecto básico de instalación de la planta solar fotovoltaica “Ermita de Alcolea”, de 4MW de potencia situada en:

- TTMM de Alcolea y Laujar de Andarax (Almería)

Se incluye la línea eléctrica aéreo subterránea de evacuación, que transporta la energía eléctrica hasta el punto de conexión otorgado, así como los accesos, drenaje, explanaciones y demás elementos funcionales de la instalación. La Instalación queda compuesta por tanto por:

1. Planta solar fotovoltaica “Ermita de Alcolea”, de 4MW con estructura fija
2. Línea de Evacuación:

Se instalará una LAT que une la distancia desde el centro de Medida hasta el poste intercalado en LAT “Andarax (tramo habilitado desde la SET Alcolea hasta el CD78571) existente.

Longitud de la línea 2.678,24m. Sección subterránea: 3x150 mm²; Sección aérea: LA-125

Dichos proyectos básicos asociados analizan y describen, técnica y económicamente, las siguientes instalaciones:

GENERADOR SOLAR:

- Potencia pico del campo solar: 3.974,4 kWp
- Potencia pico del panel: 460 Wp
- Número de paneles totales: 8.640 uds
- Configuración: 10 cajas cc x 1 inversor
- Tipo de tecnología: Con estructura Fija
- Potencia nominal de la instalación: 3.500 kWn
- Tipo de inversores: POWER ELECTRONICS Mod. HEMK FS3670K -FRAME2 - 690V; con 3.670 kVAs.
- Punto de conexión: E/S LAMT 20kV Andarax tramo entre la SET Alcolea y el CD78571

INSTALACIÓN INTERNA DE 30 kV (GEN. SOLAR -- CSMYE):

- N.º de centros de transformación: incorporados al inversor (1)
- Potencia nominal total: 3.670 kVA (a 50°C), con limitación de entrega a 3.500kW (por condiciones de conexión)
- Relación de transformación: 0,69 / 20 kV.
- Grupo de conexión: Dyn 11
- Aislamiento: Aceite
- Configuración de celdas en el Centro de Entrega:
 - 3x Celda de línea de aislamiento y corte en gas, 24 KV/ 400 A modelo CGM.3-L, Mando manual.
 - 1x Celda de remonte a barras modelo CGM.3-RB con p.a.t.
 - 1x Celda modular con protección con fusibles 24kV, modelo CGM.3-P, equipada con un interruptor-seccionador de tres posiciones: cerrado, abierto o puesto a tierra y protección con fusibles limitadores

ANTONIO JESUS VIZCAINO PEREZ		02/03/2023 16:55	PÁGINA 2/30
VERIFICACIÓN	PEGVELT676J56SGS4P6QH7F7V2Z32A	https://ws050.juntadeandalucia.es:443/verificarFirma/	
			

- 1x Celda de medida, 24 KV, modelo CGM.3-M de tensión en barras equipada con 3 Transformadores de tensión y 3 Transformadores de intensidad, aislamiento 24 kV y fusibles.
- 1x Celda de interruptor automático de aislamiento en gas y corte en vacío, 24KV / 400 A modelo CGM.3-V, mando motorizado y cajón de control con relé de protección multifunción EKOR -RPS DD (Endesa, régimen especial a partir de 1MW)
- 1x Celda de medida, 24 KV, modelo CGM.3-ma equipada con un transformador de tensión para alimentación de función de rearme en relé EKOR -RPS DD
- 1 Suministro y montaje de armario de contador, contador bidireccional con modem y router para conexión mediante IP fija
- 3 Cartuchos fusibles de MT 25kV
- 1 Puente de Media Tensión realizado con cable seco, conos difusores y bornas.
- 1 Circuito de alumbrado interior y tierras interiores del Centro de Transformación.
- 1 Elementos de seguridad (Banqueta, carteles y discos)Aislamiento: SF6. – tensión de aislamiento 24kV
- Líneas internas de media tensión: L1.
- Origen: LMT Subterráneas de Trafos Inversores hasta CSME (centro secc. medida y entrega).
- Final: En celda de protección magneto térmica en 20KV (nominales).

LÍNEA DE EVACUACIÓN 20KV:

- Tipo: Salida de planta con tramo enterrado, poste n1 hasta poste n5 y paso a aéreo hasta poste 15, y llegada al entronque en aéreo mediante poste intercalado en LAT “Andarax” (tramo habilitado desde la SET Alcolea hasta el CD78571) existente.
- Tensión nominal: 20 kV.
- Conductor: tramos subterr. En 3x150 mm2 / tramo aéreo en LA-125
- Aislamiento: subterr.: RHZ1-OL-H16 18/30 kV. / Aéreo: Cable desnudo D180
- Longitud en TM de LAUJAR DE ANDARAX: T1. Subterr.: 15m / T2. Aéreo. (postes 1 a 4): 495,20 m / Suma= 510,20 m.
- Longitud en TM de ALCOLEA: T3. Aéreo (postes del 5 al 15): 1.563,89m
- Longitud Total: = 2.074,07 m
- Modo de Instalación:
Subterr.: Bajo tubo de 200 mm. de P.E. enterrado en zanja de 1,2/1,5 m de profundidad.
Aérea: sobre poste de Acero Galvanizado en caliente Norma EDE

ANTONIO JESUS VIZCAINO PEREZ		02/03/2023 16:55	PÁGINA 3/30
VERIFICACIÓN	PEGVELT676J56SGS4P6QH7F7V2Z32A	https://ws050.juntadeandalucia.es:443/verificarFirma/	
			

2. Localización geográfica

• **Ubicación de la Planta Solar:**

Pje. La Cantinilla, en Pol. 9, parcelas 187 (parcial de 16.584m²), 191 (parcial de 30.583m²) y 198 y dos afecciones menores de 170,5m² y 1.246m² sobre las parcelas 192 y 207 respectivamente; CP: 04470; T.M. de Laujar de Andarax, (Almería)
 Coordenadas UT (ETRS89. HUSO 30): X= 505.899 m E / Y= 4.089.936 m N
 Latitud [°] = 36,955454, Longitud [°] = -2,933861, Altitud [m]: 1.139 m
 Referencias Catastrales:

Referencias catastrales		
04057A00900187	04057A00900191	04057A00900192
04057A00900198	04057A00900207	

• **Trazado LAT de evacuación (a 20kv):**

Parajes Las Cantinillas, Pago De Mallones del T.M. de Laujar de Andarax (Almería)
 Parajes Mayones y Fontarro, del T.M. de Alcolea (Almería)
 Referencias Catastrales:

Referencias catastrales		
04057A00900210	04057A00900183	04057A00900217
04057A00900209	04007A00200335	04007A00200431
04007A00200336	04007A00200337	04007A00200406
04007A00209001	04007A00200474	04007A00200440

3. Descripción de la instalación integral

3.1 General


Como ya hemos puesto de manifiesto anteriormente, la instalación se compone de una planta solar y una línea de evacuación en 20kV. Desde la planta solar se evacuará la energía al punto de conexión. Para ello, primeramente, se conectará en 20 kV la línea procedente del inversor en el centro de seccionamiento.

Se adjuntan cuadros Resumen de la instalación:

Planta FV Ermita de Alcolea	
Concepto	Descripción
Potencia nominal unitaria de inversor/es:	La potencia nominal del inversor es de 3.670kWn a 50°C, pero estará limitado a 3.500 KWnominales por control de potencia para adecuarlo a la potencia otorgada en el punto de conexión.
Nº de módulos:	8.640 Uds.

MEMORIA JUSTIFICATIVA PSFV ERMITA DE ALCOLEA I 4MWP

Planta FV Ermita de Alcolea	
Concepto	Descripción
Modelo de Panel FTV:	Módulos marca FIRST SOLAR mod. Cu Re 460Wp
Pot. pico Instal. Generadora	3.974,4kW pico
Factor de sobredimensionado	1,08
Estructura	Estructura biposte, orientada a Sur con Azimut 0° y con 25° de inclinación. Las mesas son de disposición 3V con una longitud de 36.5 m capaz de albergar los 18 módulos de un String. Por tanto, cada mesa alberga un total de 3 string, es decir, un total de 36 módulos.
Cableado de CC de strings	4 o 6mm2 con cable solar: ZZ-F (AS) 1,8 kV DC
Cajas de agrupación de strings	10 cajas con 144 series cada una. Con protección mediante fusibles, descargadores de sobretensiones, seccionador 80A fusibles de sección de salida.
Cableado de CC	De cajas a inversor se cableará mediante sección de aluminio TOPSOLAR® PV AL 1500V
Modelo de Inversor:	POWER ELECTRONICS Mod. HEMK-FS3670K-FRAME2 - 690V (1500Vcc)
Nº de inversores:	1 - [Pot. Nominal 3.670 KW]
Trafo de potencia:	Los inversores incorporan trafo elevador de tensión en 20 kV
Circuitos de MT	Hay un único inversor, por lo que desde éste habrá una única LMT interior hasta la conexión al centro de medida. Se hará con cable de aluminio, aplicando la norma Endesa, serán RHZ1 18/30 kV H25 en secciones de 150mm2 o 240mm2
Edificio de MT / Medida y Entrega	Edificio prefabricado de hormigón para albergar las celdas de línea que reciben los circuitos MT que vienen desde el inversor con salida en MT a la tensión de 20 kV, y la medida
Línea de Evacuación a la tensión de 20 kV	Se instalará una LAT D/C para unir la distancia desde el centro de Medida hasta el poste más próximo de la LAT de otorgamiento del punto de conexión

ANTONIO JESUS VIZCAINO PEREZ		02/03/2023 16:55	PÁGINA 5/30
VERIFICACIÓN	PEGVELT676J56SGS4P6QH7F7V2Z32A	https://ws050.juntadeandalucia.es:443/verificarFirma/	
			

3.2 Planta fotovoltaica

3.2.1 Componentes de la instalación

- Sistema Generador Solar:
 - Módulos Fotovoltáicos: FIRST SOLAR mod. Cu Re 460Wp
 - Cajas de potencia y agrupación de strings, con protecciones CC
 - Inversor de Corriente (C.C./ C.A.): POWER ELECTRONICS Mod. HEMK FS3670K - FRAME2 - 690V con salida en 20 kV
 - Sistema de gestión de inversores y Monitorización
 - Estación Meteorológica y comunicaciones
- Cableado Eléctrico (CC/CA)
- Elementos de Protección, Maniobra y Medida.
- Estructuras de soporte y anclaje, mesa fija biposte, en acero galvanizado.
- Tomas de Tierra de protección (y de servicio)
- Centro de Seccionamiento y Medida en MT

3.2.2 Módulos fotovoltaicos

La instalación de 3998,4 KW estará formada por 11424 módulos fotovoltaicos de TSM- PE15 H -350 P montados a razón de 1, al cual llegan 17 cajas de agrupación de strings, la cual agrupa 24 strings, y cada uno de esos strings con 28 módulos en serie (configuración a 1.500Vcc).

Parámetros de fábrica para el modelo de módulo:

Concepto	Descripción
Marca	FIRST SOLAR
Modelo	Cu Re 460Wp
Potencia punto máxima potencia	460
Tensión Vmpp	182.2 V
Corriente Impp	2.52 A
Tensión a circuito abierto Vo	223.1 V
Corriente de Cortocircuito Isc	2.66 A
Coefficiente α (Isc)	0,04 %/°C
Coefficiente β (Voc)	-0,24 %/°C
Coefficiente δ (Pm)	-0,28 %/°C



3.2.3 Tipo de estructura soporte

Será mediante estructura fija biposte.

La estructura soporte será metálica en acero galvanizado en caliente mediante perfiles en U, que se hincan al suelo con máquina de hinca (tipo bionda), al cual se atornillan el resto de los largueros que sujetan los módulos mediante piezas en U, o terminales en Z.

El montaje cumplirá con las especificaciones del Euro-código 1 (acciones generales, cargas de nieve y de viento) y se diseñan teniendo en cuenta la normativa española (CTE) y especificaciones del proyecto [cumpliendo con norma ISO 1461; UNE-EN-ISO-9001: 2008; TÜV-NORD: certificado de seguridad estructural “Resistencia y estabilidad-aptitud al servicio”, 2011.

Además, las cimentaciones de la estructura fotovoltaica estarán diseñadas con un coeficiente de seguridad del vuelco de 1.5, según la ITC-FV-04 del Reglamento para instalaciones Fotovoltaicas de la Junta de Andalucía [Orden de 26 de marzo de 2007, por la que se aprueban las especificaciones técnicas de las instalaciones fotovoltaicas andaluzas (BOJA núm. 80, de 24.11.2007)], definido éste como la relación entre el momento estabilizador y el momento de vuelco debido a las acciones externas.

Para ello, una vez realizado el desbroce y adecuación del terreno, o el movimiento de tierras (donde fuere puntualmente el caso), se realizará el estudio geotécnico y un ensayo de dureza del terreno con el cual se calculará la profundidad de hinca necesaria. Una vez determinada dicha hinca, y obtenidos los datos reales se realizarán los cálculos mecánicos tomando la hinca como un punto perfectamente empotrado, y en consecuencia la estructura con un coeficiente de seguridad superior al 1,5.

Todos estos estudios y cálculos deberán ser incorporados por la empresa instaladora y su Dirección de Obra, aportándose como parte de su Certificado de final de Obras

ANTONIO JESUS VIZCAINO PEREZ		02/03/2023 16:55	PÁGINA 7/30
VERIFICACIÓN	PEGVELT676J56SGS4P6QH7F7V2Z32A	https://ws050.juntadeandalucia.es:443/verificarFirma/	
			

MÓDULO: FIRST Solar Cu Re 460 WP	
INVERSOR: POWER ELECTRONICS HEMK-FS3670K-FRAME2 - 690V	
DATOS DEL MÓDULO FV	DATOS DEL INVERSOR
Potencia (Wp) 460 Vmpp (V) 182,2 Imp (A) 2,52 Voc (V) 223,1 Isc (A) 2,66 Coef. T° (Pmpp), %/°C -0,28 Coef. T° (Voc), %/°C -0,24 Coef. T° (Isc), %/°C 0,04 V máx. (V) 1500 β (mV/°C) -510,16 α (A/°C) 0,001008	Pot. Máx CC, kW 4500 Pot. Máx. AC, kW a 40°C 3800 Pot. Nom. AC, kW, 50°C 3670 Vmín CC (MPP), V 976 Vmáx CC (MPP), V 1310 Vmáx CCadm, V 1500 Imáx CC, A (suma total) 3970 Líneas (n°Cajas) al Inversor 10 Imáx rama CC, A 397,00 N° MÓDULOS PARALELO Imp (A) 2,520 Imax x Caja CC, A 362,88 Nmáx = 157,54 Nmín = 93,25
N° MÓDULOS SERIE	MONITORIZACIÓN - Lectura de Strings
< 155,963 Vmpp (Tmín), V 190,946 Voc (Tmín), V 233,809 Nmín = 6,26 Nmáx (Voc(Tmín)) = 6,42 Nserie = 6 Vmpp resultante: 1.093,20 Voc resultante: 1.402,85	BUS de 18 strings (3 meses de 36) = 18 Nent Fuses String Nstrings Caja1 144 8 80 A Nstrings Caja2 144 8 80 A Nstrings Caja3 144 8 80 A Nstrings Caja4 144 8 80 A Nstrings Caja5 144 8 80 A Nstrings Caja6 144 8 80 A Nstrings Caja7 144 8 80 A Nstrings Caja8 144 8 80 A Nstrings Caja9 144 8 80 A Nstrings Caja10 144 8 80 A
POTENCIA TOTAL	Valores Límite T° Módulo
POTENCIA (kWp) 3.974,4 POTENCIA (kWn) 3.670,0	Tmín (°C) 5 Tmáx (°C) 85 T (C.N.), °C 25 FACTOR DE SOBREDIM. 8,29% 1,08
	N entradas CC en Inverter
	Fuses CC Inverter
	Pot. Rama CC (kW) 396,70 kW caja CC
	N paneles x inversor 8.640
	Pot. pico por Inversor 3.974,40 kW
	N. MESAS de 36mód. (V) 240
	N. de CAJAS cc 10
	N° TOTAL INVERSORES
	N ^{TOTAL} Inversores = 1
	N ^{TOTAL} Módulos = 8.640
	Pot. NOMINAL total AC 3.670,00 kWn
	Pot. NOM. AC Limitada a PC = 3.500,00 kWn
	Pot. PICO total CC = 3.974,40 kWp
	N. MESAS de 36mód. (V) 240
	N. de CAJAS total 10
	FACTOR SOBREDIMENSIONADO
	SD[POTENCIA PICO] 8,3%
	Imp resultante por caja 362,88
	Isc resultante por caja 362,88

3.2.4 Inversores CC/AC

El inversor es el elemento de la instalación que transforma la CC en CA.

Este inversor cumple con todas las protecciones establecidas, en especial con las directrices del Real Decreto 413/2014, la directiva 73/23/CEE, la directiva 89/336/CEE de compatibilidad electromagnética, y la directiva 93/68/CEE denominación CE, así como todos los requisitos técnicos establecidos en el Pliego de Condiciones Técnicas de Instalaciones Conectadas a Red, PCT-C Rev-octubre 2002.

El inversor dispone de microprocesadores de control, así como de un PLC de comunicaciones; además cuenta con un microprocesador encargado de garantizar una curva senoidal con una mínima distorsión. La lógica de control empleada garantiza además de un funcionamiento automático completo, el seguimiento del punto de máxima potencia (MPP) y evita las posibles pérdidas durante periodos de reposo.

Es capaz de entregar a la red la potencia que el generador fotovoltaico produce en cada momento, funcionando a partir de un umbral mínimo de radiación solar. Además, permite la desconexión-conexión automática de la instalación fotovoltaica en caso de pérdida de tensión o frecuencia de la red, evitando el funcionamiento en isla y por tanto garantizando la seguridad en tareas de mantenimiento.

Inversor Fabricante	POWER ELECTRONICS
Inversor Modelo	HEMK FS3670K -FRAME2 - 690V
Rendimiento máximo del inversor	0,985
Inversor Potencia Nominal	3.670 KW
Número de Inversores	1

Todos los inversores de Power Electronics son convertidores DC/AC autoconmutados, pero que por software solo se les permite funcionar como fuentes de corriente. Es decir, se les desactiva la capacidad de trabajar como fuentes de tensión.

Los inversores son modulares, estos disponen de varias etapas de potencia funcionando en paralelo, con el fin de garantizar la calidad de potencia cada etapa de potencia dispone de su filtro LCL con el fin de inyectar la corriente con la mayor calidad posible.



Se trata de un inversor multinivel de 1.500Vcc, que combina una construcción outdoor en acero inoxidable (probada de gran durabilidad) y el mejor sistema de refrigeración de su segmento, hasta 50°C sin pérdida de potencia.

El inversor cumple con todas las protecciones establecidas, en especial con las directrices del Real Decreto 413/2014, la directiva 73/23/CEE, la directiva 89/336/CEE de compatibilidad electromagnética, y la directiva 93/68/CEE denominación CE, así como todos los requisitos técnicos exigidos por la normativa española e internacional.

El inversor dispone de microprocesadores de control, y de un PLC de comunicaciones; además cuenta con un microprocesador encargado de garantizar una curva senoidal con una mínima distorsión. La lógica de control empleada garantiza además de un funcionamiento automático completo, el seguimiento del punto de máxima potencia (MPP) y evita las posibles pérdidas durante periodos de reposo.

Es capaz de entregar a la red la potencia que el generador fotovoltaico produce en cada momento, funcionando a partir de un umbral mínimo de radiación solar. Además, permite la desconexión-conexión automática de la instalación fotovoltaica en caso de pérdida de tensión o frecuencia de la red, evitando el funcionamiento en isla y por tanto garantizando la seguridad en tareas de mantenimiento.

3.2.5 Transformación de potencia MT

Los inversores POWER ELECTRONICS HEMK-FS3670K-FRAME2 - 690V incorporan como parte del equipo un transformador con salida en Media Tensión.

Estos transformadores reciben por el lado de Baja Tensión la corriente transformada a corriente alterna, por la electrónica de potencia del inversor, a una tensión de 690V entre fases, y se eleva por el Trafo elevador de tensión hasta los 20kV.

ANTONIO JESUS VIZCAINO PEREZ		02/03/2023 16:55	PÁGINA 9/30
VERIFICACIÓN	PEGVELT676J56SGS4P6QH7F7V2Z32A	https://ws050.juntadeandalucia.es:443/verificarFirma/	
			

El transformador elevador de tensión será trifásico, para intemperie y con neutro accesible en el secundario y refrigeración natural en baño de aceite.

El transformador será fabricado en España, del fabricante GEDELSA, ORMAZABAL, o similar. Tendrá, junto a éste, un armario compacto con una celda de protección de transformador mediante protección con magnetotérmico, y la correspondiente celda o celdas de línea con protección mediante fusible.

El esquema de celdas de línea corresponderá al recorrido con entrada y salida del circuito de MT según esquema en planos y en epígrafe de Red de distribución en MT.

El transformador de potencia será construido mediante circuito magnético (núcleo) de tipo columna, realizado mediante apilado de chapas magnéticas de grano orientado aisladas con carlite. El corte de la chapa se realiza mediante el sistema de step-lap en una máquina automática de corte.

El material será de primera calidad a fin de reducir pérdidas y magnetostricción, así como núcleos con un nivel de pérdidas y ruido según la especificación más exigente.

3.2.6 Circuitos de MT 20 kv

La planta solar está constituida por 1 inversores POWER ELECTRONIC SHEMK FS3670K - FRAME2 - 690V con la potencia nominal a 40° de 3.800 KW, y con salida en 20kV de tensión en trifásica (CA).

Los circuitos son en cable del tipo RHZ1-OL-H16 18/30 kVH25; con sección de aluminio en 150 mm², directamente enterrado.

MT 01 (20kV): Circuito MT inversor 1 (secc. 150 mm² AL)

La caída de tensión en este tramo no será superior al 0,5 %.

3.2.7 Línea de evacuación LAT DE EVACUACIÓN 20kV

La línea de evacuación de la energía generada en la planta saldrá de la planta con tramo enterrado hasta poste n1 n15 y llegada al entronque en aéreo mediante poste intercalado en LAT "Andarax". La LAT recorre por suelo del TM de Laujar de Andarax y por TM de Alcolea.

- Origen: CSME (centro secc. medida y entrega).
- Final: Poste N°1 línea de evacuación aérea en 20kV
- Tipo: Salida de planta con tramo enterrado hasta poste n1 n15 y llegada al entronque en aéreo mediante poste intercalado en LAT "Andarax" (tramo habilitado desde la SET Alcolea hasta el CD78571) existente.
- Tensión nominal: 20 kV
- Conductor: tramos subterr. En 3x150 mm² / tramo aéreo en LA-125
- Aislamiento: subterr.: RHZ1-OL-H16 18/30 kV. / Aéreo: Cable desnudo D180
- Longitud en TM de LAUJAR DE ANDARAX: T1. Subterr.: 15m / T2. Aéreo. (postes 1 a 4): 495,20 m / Suma= 510,20 m.

ANTONIO JESUS VIZCAINO PEREZ		02/03/2023 16:55	PÁGINA 10/30
VERIFICACIÓN	PEGVELT676J56SGS4P6QH7F7V2Z32A	https://ws050.juntadeandalucia.es:443/verificarFirma/	
			

- Longitud en TM de ALCOLEA: T3. Aéreo (postes del 5 al 15): 1.563,89m
- Longitud Total: = 2.074,07 m



Localización y situación del área de ocupación de la LAT de Evacuación 20kV

4. Relación de Bienes y Derechos Afectados por las Infraestructuras de Evacuación de la PF

	ANTONIO JESUS VIZCAINO PEREZ	02/03/2023 16:55	PÁGINA 11/30
VERIFICACIÓN	PEGVELT676J56SGS4P6QH7F7V2Z32A	https://ws050.juntadeandalucia.es:443/verificarFirma/	
			

RELACION DE PROPIETARIOS CON BIENES Y DERECHOS AFECTADOS DE LA LINEA ELÉCTRICA AÉREA SIC 20 KV. EN TÉRMINOS MUNICIPALES DE ALCOLEA Y LAJUAR DE ANDARAX (ALMERÍA)																	
DATOS DEL PROPIETARIO				DATOS DE LA FINCA				AFECCION									
Nº PARCELA PERFIL	PROPIETARIO	TERMINO MUNICIPAL	REF. CATASTRAL	POLIG. Nº	PARCELA Nº	PASAJE	USOS	Longitud (m)	Superficie (A) (15x) Vinos (20 km)	Superficie (B) NO EDIF. (Ard m)	AMB	Nº APOYOS PROYECTO	CMIENTO APOYO (4 m)	DERECHO PASO (4x9 m)	LÍNEA (m2) (Lx20)	APOYO (25 m. radio)	OCCUPACION TEMPORAL (8 días parcela 10 días apoyo)
1	MARTIN ARANZANA ESTEBAN MANUEL	LAJUAR DE ANDARAX	04057A00900183	9	187	PAGO DE MALLONES	AGRARIO/PASTOS	2,92	9,37	32,12	41,49	1	5,00	8,76	6219,80	1983,50	15
2	PEREZ GARCIA ANA CATALINA	LAJUAR DE ANDARAX	04057A00900217	9	183	PAGO DE MALLONES	AGRARIO/PASTOS	310,94	2369,16	2372,02	4741,18	2-3	4,38	932,82	6219,80	3927,00	25
3	PEREZ GARCIA ANA CATALINA	LAJUAR DE ANDARAX	04057A00900209	9	209	PAGO DE LAS CANTILLAS	AGRARIO/PASTOS	15,91	137,26	848,88	866,14	4	5,84	487,68	3251,20	1983,50	15
4	AYUNTAMIENTO DE LAJUAR DE ANDARAX	ALCOLEA	04007A00200335	2	335	MAYONES	AGRARIO/PASTOS	238,05	3181,94	2396,13	5938,07	6	2,93	714,15	4761,00	1983,50	15
5	INVERSIONES NUEVA TERRASSA, SL	ALCOLEA	04007A00200431	2	431	FONTARRO	AGRARIO/PASTOS	814,62	7294,48	8282,55	15547,03	5-9-10-11-12-13	18,88	2443,86	16292,40	1983,50	15
6	CARO GRADO CONCEPCION DOLORES	ALCOLEA	04007A00200336	2	336	MAYONES	AGRARIO/PASTOS	145,19	1483,73	1423,12	2806,85	7	3,19	435,57	2903,80	1983,50	15
7	TERRADULCE, SL	ALCOLEA	04007A00200337	2	337	MAYONES	AGRARIO/PASTOS SECANO	174,31	2133,85	1810,34	3644,19	8	3,19	522,93	3486,20	1983,50	15
8	POLO ESCUDERO ANTONIO	ALCOLEA	04007A00200408	2	408	FONTARRO	AGRARIO/ALMENDRO SECANO	47,04	980,72	430,86	1411,58			141,12	940,80		
9	CASTALA, SL	ALCOLEA	04007A00200601	2	601	CARRETERA	SECANO	87,77	711,78	915,30	1827,08			263,31	1755,40		
10	JUNTA DE ANDALUCIA	ALCOLEA	04007A00200474	2	474	FONTARRO	VITIVA DE SECANO DOMINIO PUBLICO	13,51	69,34	101,17	170,51	14-15	6,94	40,53	270,20		
11	EN INVESTIGACION	ALCOLEA	04007A00200440	2	440	FONTARRO	AGRARIO/PASTOS	45,98	160,38	456,18	616,56			137,94	919,60	3927,00	25
12	AYUNTAMIENTO DE ALCOLEA	ALCOLEA	04007A00200440	2	440	FONTARRO	AGRARIO/PASTOS	45,98	160,38	456,18	616,56			137,94	919,60	3927,00	25

5. Organismos Públicos Afectados

RELACION DE ADMINISTRACIONES PÚBLICAS AFECTADAS LMT S/C 20 KV. LAUJAR DE ANDARAX Y ALCOLEA (ALMERÍA)			
1	JUNTA DE ANDALUCIA - CARRETERAS	CL JUAN ANTONIO DE VIZARRON E. TORRETRIANA-I. CARTUJA 41092 SEVILLA (SEVILLA)	S4111001F
2	AYUNTAMIENTO DE LAUJAR DE ANDARAX	PZ MAYOR ALPUJARRAS 9 LAUJAR DE ANDARA 04470 LAUJAR DE ANDARAX [ALMERÍA]	P0405700F
3	AYUNTAMIENTO DE ALCOLEA	PZ AYUNTAMIENTO [DEL] 1 04480 ALCOLEA [ALMERÍA]	P0400700A

Nº Reg. Entrada: 202399902443633. Fecha/Hora: 02/03/2023 16:55:34

ANTONIO JESUS VIZCAINO PEREZ		02/03/2023 16:55	PÁGINA 13/30
VERIFICACIÓN	PEGVELT676J56SGS4P6QH7F7V2Z32A	https://ws050.juntadeandalucia.es:443/verificarFirma/	
			

6. Planos Línea Eléctrica 20kV

Nº Reg. Entrada: 202399902443633. Fecha/Hora: 02/03/2023 16:55:34

	ANTONIO JESUS VIZCAINO PEREZ	02/03/2023 16:55	PÁGINA 14/30
VERIFICACIÓN	PEGVELT676J56SGS4P6QH7F7V2Z32A	https://ws050.juntadeandalucia.es:443/verificarFirma/	
			



LAUJAR DE ANDARAX



REV. N°	FECHA	DESCRIPCIÓN	REVISADO/APROBADO

C/ CHILLIDA, 4 ENTREP.LANTA. SALIDA 429 A7.
 04740 ROQUETAS DE MAR (ALMERÍA).
 TEL: 991 28 11 26
 Email: info@pryoal.com

PROMOTOR
Serrata de Tabernas, SL,
 CIF: B04856936

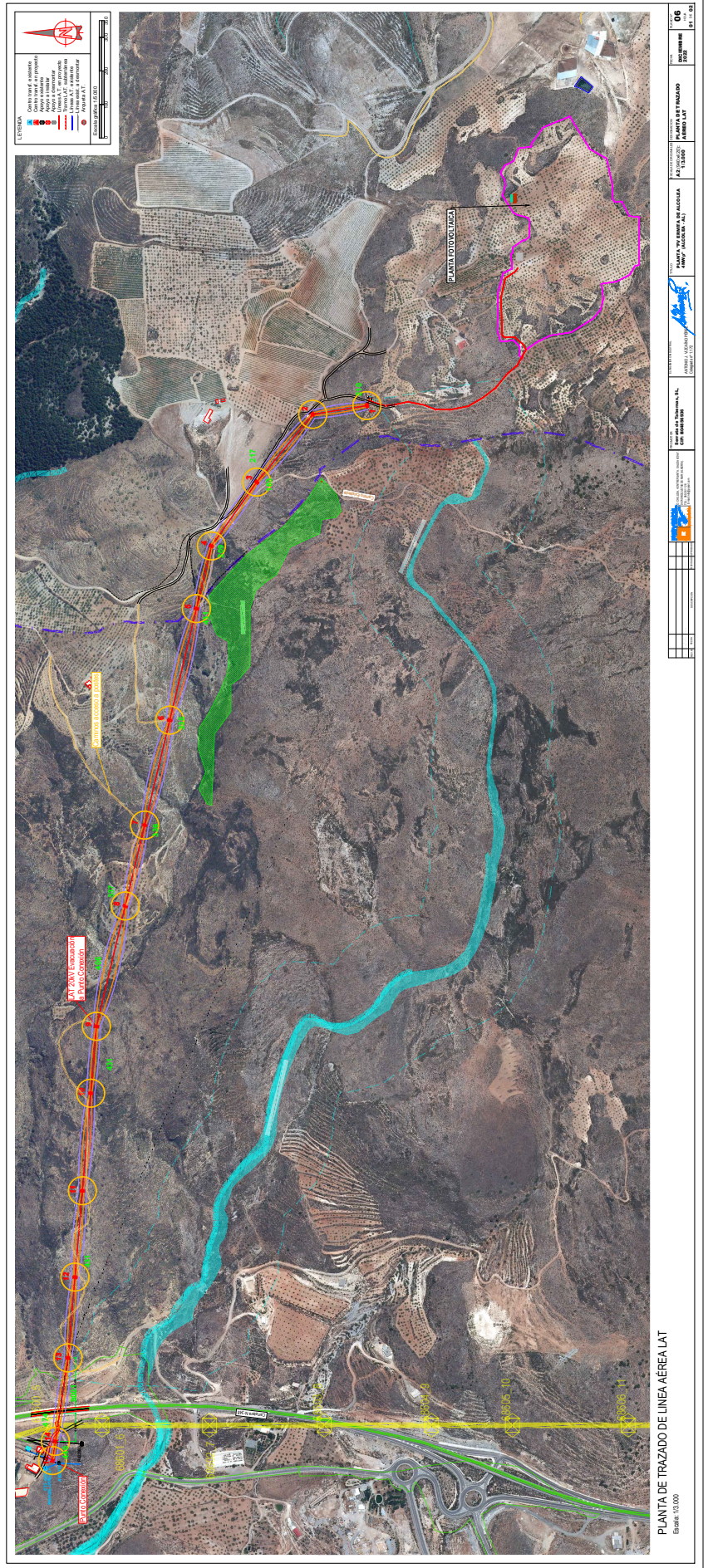
EL INGENIERO INDUSTRIAL
 ANTONIO J. VIZCAINO PÉREZ
 Colegiado nº 1.172

TÍTULO
**PLANTA "FV ERMITA DE ALCOLEA
 4MWp" (ALCOLEA - AL)**

ESCALA DE ORIENTACIÓN
A3: S/E

VERIFICACIÓN	ANTONIO JESUS VIZCAINO PEREZ	02/03/2023 16:55	PÁGINA 15/30
	PEGVELT676J56SGS4P60H7F7V2Z32A	https://ws050.juntadeandalucia.es:443/verificarFirma/	





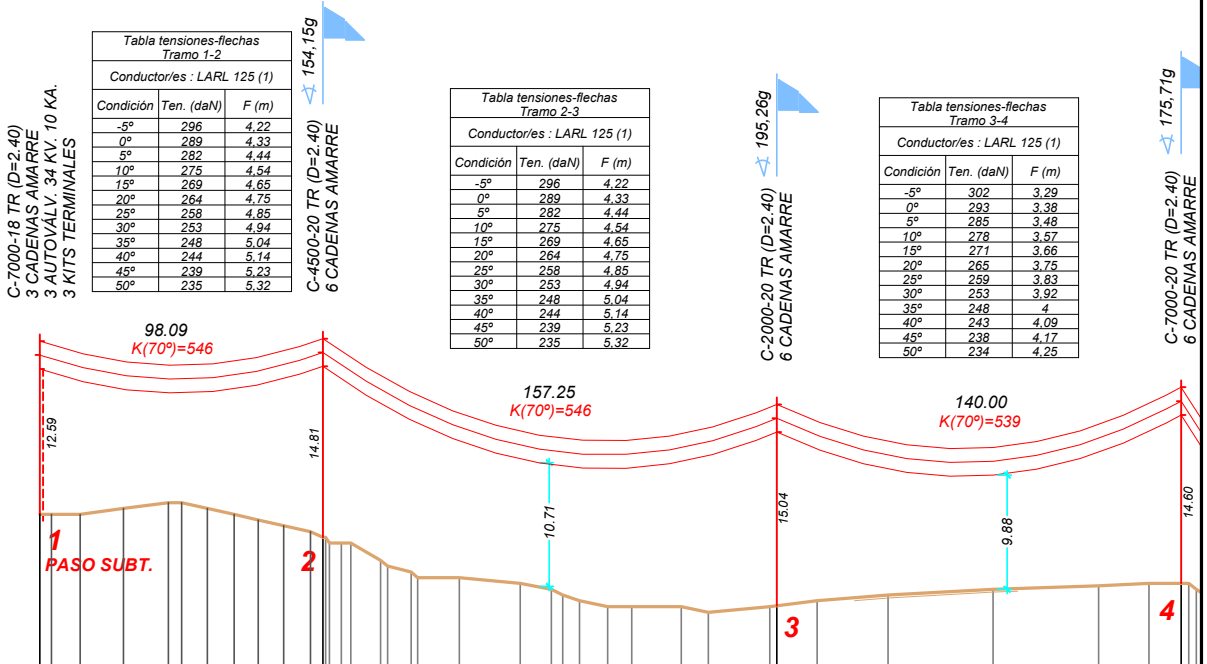
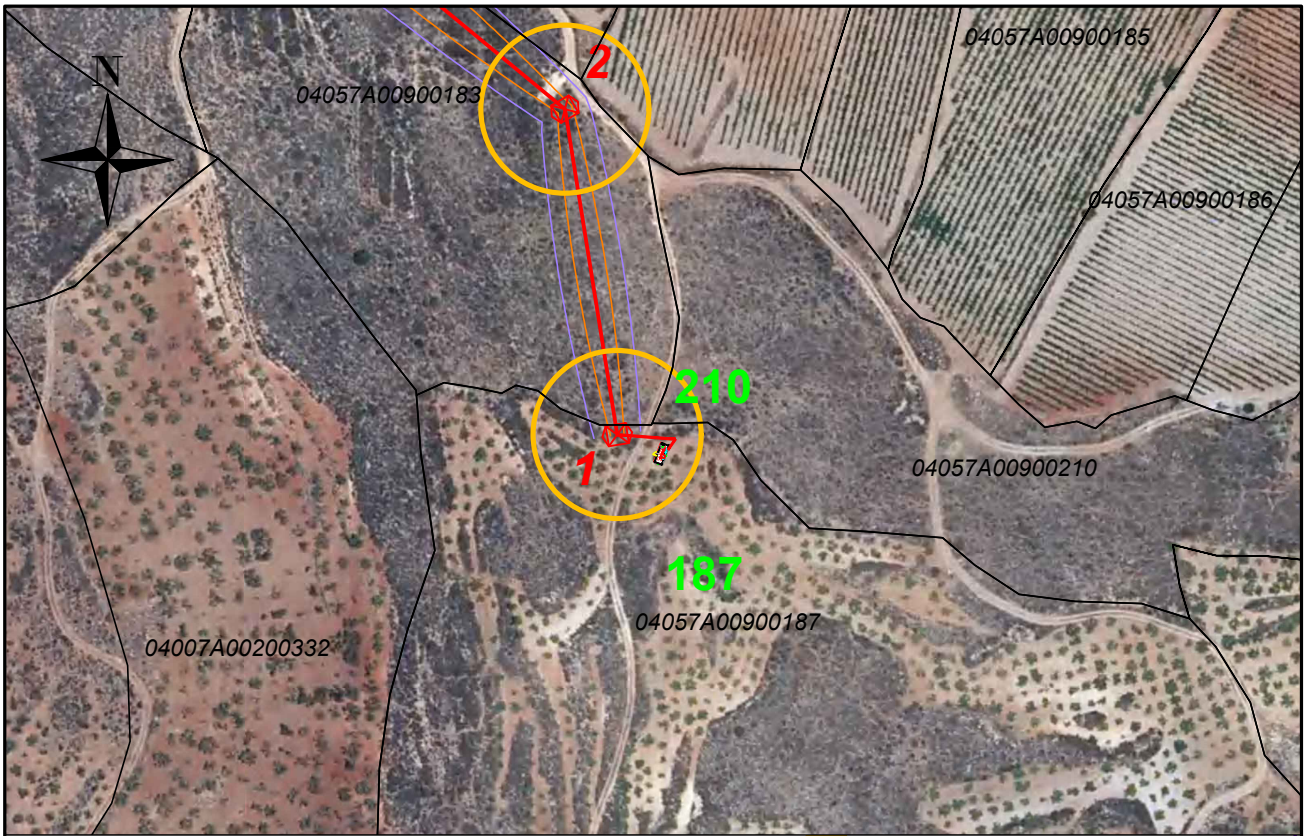
VERIFICACIÓN	ANTONIO JESUS VIZCAINO PEREZ	02/03/2023 16:55	PÁGINA 16/30
	PEGVELT676J56SGS4P60H7F7V2Z32A	https://ws050.juntadeandalucia.es:443/verificarFirma/	



7. Planos Parcelarios

Nº Reg. Entrada: 202399902443633. Fecha/Hora: 02/03/2023 16:55:34

ANTONIO JESUS VIZCAINO PEREZ		02/03/2023 16:55	PÁGINA 18/30
VERIFICACIÓN	PEGVELT676J56SGS4P6QH7F7V2Z32A	https://ws050.juntadeandalucia.es:443/verificarFirma/	
			



RELACION DE PROPIETARIOS CON BIENES Y DERECHOS AFECTADOS DE LA LÍNEA ELÉCTRICA AEREA SIC 20 KV. EN TÉRMINOS MUNICIPALES DE ALCOLEA Y LAUJAR DE ANDARAX (ALMERÍA)

Nº PARCELA PERFE.	DATOS DEL PROPIETARIO			DATOS DE LA FINCA				VUELO				AFECCIÓN			OCCUPACIÓN POR L.		
	PROPIETARIO	TÉRMINO MUNICIPAL	REF. CATASTRAL	POLIG. Nº	PARCELA Nº	PARAJE	USOS	Longitud (L)	Superficie (A) (15AV)	Superficie (B) NO EDIF (A+5 m)	A+B	Nº APOYOS PROYECTO	CUBIERTO APOYO (4 m²)	A CERRO DERECHO PASO (LxR) m²	LÍNEA (m2) (LxR)	APOYO (25 m. radio)	DURACIÓN 5 días paradas 10 días apoyo
1	MARTIN ARANZANA ESTEBAN MANUEL	LAUJAR DE ANDARAX	04057A00900187	9	187	PAGO DE MALLONES	AGRICULTURA/PASTOS	2,92	9,37	32,12	41,49	1	5,00	8,78	58,40	1963,50	15

TÍTULO	DESIGNACION	ESCALA DE ORIGINALES	FECHA	PLANO Nº
PLANTA "FV ERMITA DE ALCOLEA I, DE 4MWp" (ALMERÍA)	AFECCIÓN LMT 20KV MARTIN ARANZANA ESTEBAN MANUEL REF. CAT. 04057A00900187	A4 S:E	FEBRERO 2023	HOJA DE
PRYSOL C/ CHILLIDA, 4 ENTREPLANTA, SALIDA 429 A7. 04740 ROQUETAS DE MAR (ALMERÍA). TEL.: 950 26 11 26 E-mail: info@prysol.com	PROMOTOR SERRATA DE TABERNAS, S.L. CIF: B04856936	EL INGENIERO INDUSTRIAL ANTONIO J. VIZCAINO PÉREZ Colegiado nº 1.172		



Tabla tensiones-flechas Tramo 1-2
Conductor/es : LARL 125 (1)

Condición	Ten. (daN)	F (m)
-5°	296	4.22
0°	289	4.33
5°	282	4.44
10°	275	4.54
15°	269	4.65
20°	264	4.75
25°	258	4.85
30°	253	4.94
35°	248	5.04
40°	244	5.14
45°	239	5.23
50°	235	5.32

C-7000-18 TR (D=2.40)
3 CADENAS AMARRE
3 AUTOVAL. 34 KV. 10 KA.
3 KITS TERMINALES

Tabla tensiones-flechas Tramo 2-3
Conductor/es : LARL 125 (1)

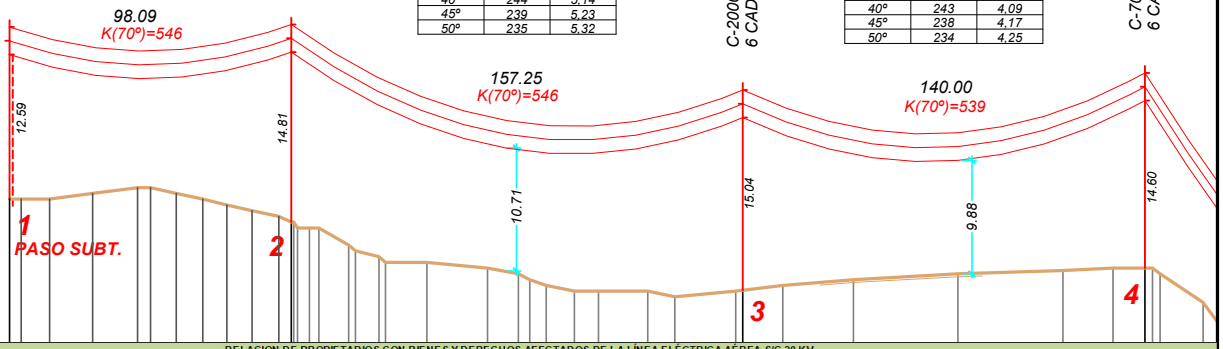
Condición	Ten. (daN)	F (m)
-5°	296	4.22
0°	289	4.33
5°	282	4.44
10°	275	4.54
15°	269	4.65
20°	264	4.75
25°	258	4.85
30°	253	4.94
35°	248	5.04
40°	244	5.14
45°	239	5.23
50°	235	5.32

C-2000-20 TR (D=2.40)
6 CADENAS AMARRE

Tabla tensiones-flechas Tramo 3-4
Conductor/es : LARL 125 (1)

Condición	Ten. (daN)	F (m)
-5°	302	3.29
0°	293	3.38
5°	285	3.48
10°	278	3.57
15°	271	3.66
20°	265	3.75
25°	259	3.83
30°	253	3.92
35°	248	4
40°	243	4.09
45°	238	4.17
50°	234	4.25

C-7000-20 TR (D=2.40)
6 CADENAS AMARRE



RELACION DE PROPIETARIOS CON BIENES Y DERECHOS AFECTADOS DE LA LINEA ELÉCTRICA AÉREA SIC 20 KV. EN TÉRMINOS MUNICIPALES DE ALCOLEA Y LAUJAR DE ANDARAX (ALMERÍA)

Nº PARCELA PERFIL	DATOS DEL PROPIETARIO		DATOS DE LA FINCA				USOS	VUELO				AFECCIÓN				
	PROPIETARIO	TÉRMINO MUNICIPAL	REF. CATASTRAL	POLIG. Nº	PARCELA Nº	PARAJE		Longitud (m) (L)	Superficie (A) (154V) (A+5 m)	Superficie (B) (A+5 m)	A+B	Nº APOYOS PROYECTO	APOYO CIENTO (4 m)	A ACCESO DERECHO PASO (LxM) m²	OCCUPACIÓN POR L. LINEA (m2) (Lx20)	APOYO (25 m. radio)
2	PEREZ GARCIA ANA CATALINA	LAUJAR DE ANDARAX	04057A00900183	9	183	PAGO DE MALLONES	310,94	2369,16	2372,02	4741,18	2-3	4,38	932,82	6218,80	3927,00	25
3	PEREZ GARCIA ANA CATALINA	LAUJAR DE ANDARAX	04057A00900217	9	217	PAGO DE MALLONES	15,91	137,26	848,88	986,14			47,73	318,20		

TITULO PLANTA "FV ERMITA DE ALCOLEA I, DE 4MWp" (ALMERIA)		DESIGNACION AFECCIÓN LMT 20kv PEREZ GARCIA ANA CATALINA REF. CAT. 04057A00900183; 04057A00900217				ESCALA DE ORIGINALES A4 S:E		FECHA FEBRERO 2023		PLANO Nº HOJA DE	
C/ CHILLIDA, 4 ENTREPLANTA, SALIDA 429 A7. 04740 ROQUETAS DE MAR (ALMERÍA). TEL.: 950 26 11 26 E-mail: info@prysol.com		PROMOTOR SERRATA DE TABERNAS, S.L. CIF: B04856936				EL INGENIERO INDUSTRIAL ANTONIO J. VIZCAINO PÉREZ Colegiado nº 1.172					

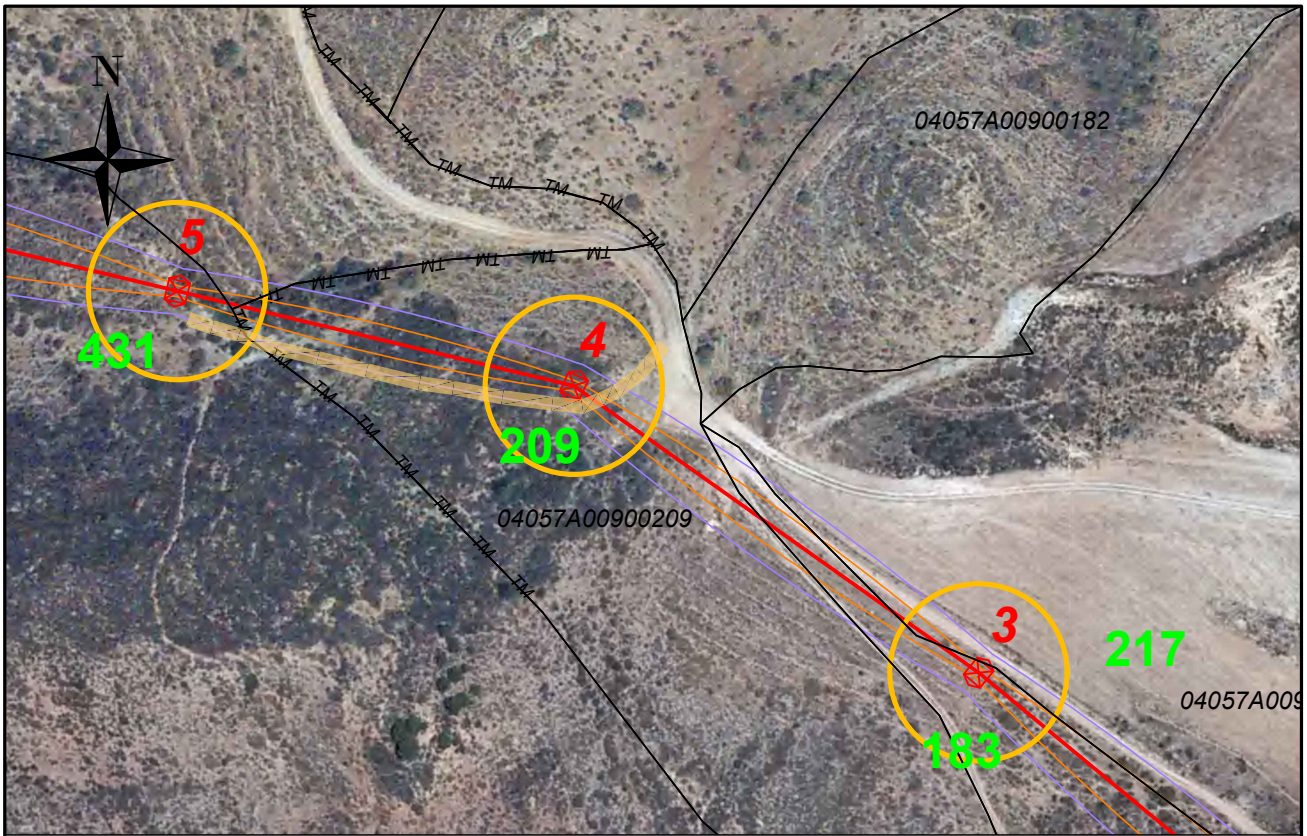


Tabla tensiones-flechas Tramo 2-3
Conductor/es : LARL 125 (1)

Condición	Ten. (daN)	F (m)
-5°	296	4,22
0°	289	4,33
5°	282	4,44
10°	275	4,54
15°	269	4,65
20°	264	4,76
25°	258	4,85
30°	253	4,94
35°	248	5,04
40°	244	5,14
45°	239	5,23
50°	235	5,32

C-2000-20 TR (D=2,40)
6 CADENAS AMARRE

Tabla tensiones-flechas Tramo 3-4
Conductor/es : LARL 125 (1)

Condición	Ten. (daN)	F (m)
-5°	302	3,29
0°	293	3,38
5°	285	3,48
10°	278	3,57
15°	271	3,66
20°	265	3,75
25°	259	3,83
30°	253	3,92
35°	248	4
40°	243	4,09
45°	238	4,17
50°	234	4,25

C-7000-20 TR (D=2,40)
6 CADENAS AMARRE

Tabla tensiones-flechas Tramo 4-5
Conductor/es : LARL 125 (1)

Condición	Ten. (daN)	F (m)
-5°	298	2,35
0°	286	2,44
5°	276	2,54
10°	265	2,63
15°	258	2,71
20°	250	2,8
25°	242	2,89
30°	236	2,97
35°	230	3,05
40°	224	3,13
45°	218	3,2
50°	213	3,28

NOTAS :
 CONDUCTOR = LARL. 125,1 mm2.
 TENSE MAXIMO A -15° C+H = 1.115 daN
 TENSE MAXIMO A -20° C+H = 1.115 daN
 ZONA = B y C
 LONG. CADENA = 0.60 m.

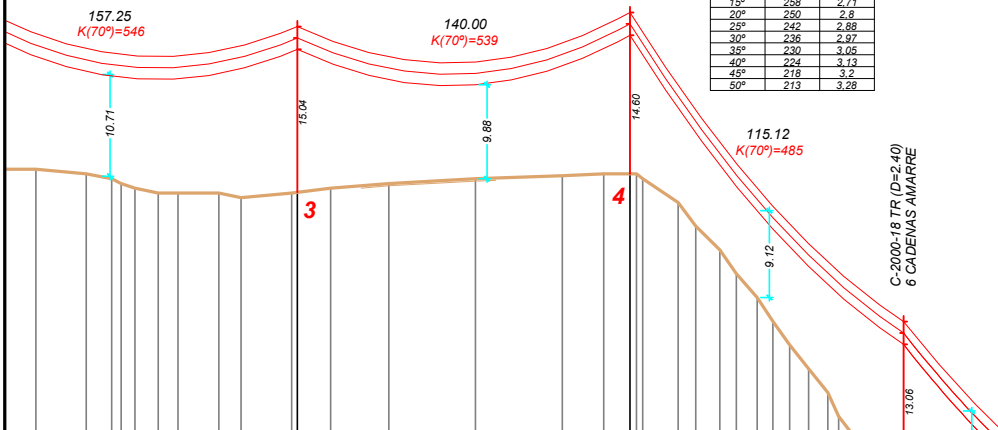
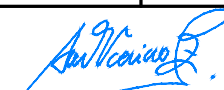
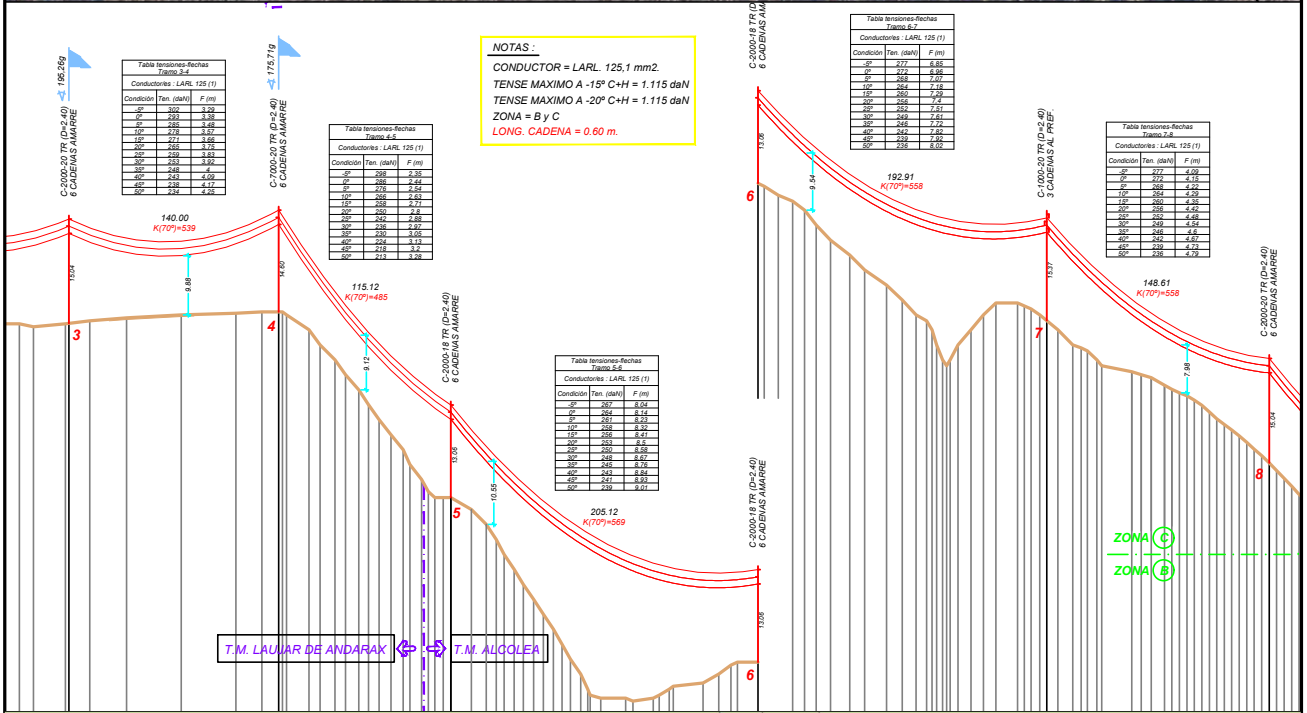
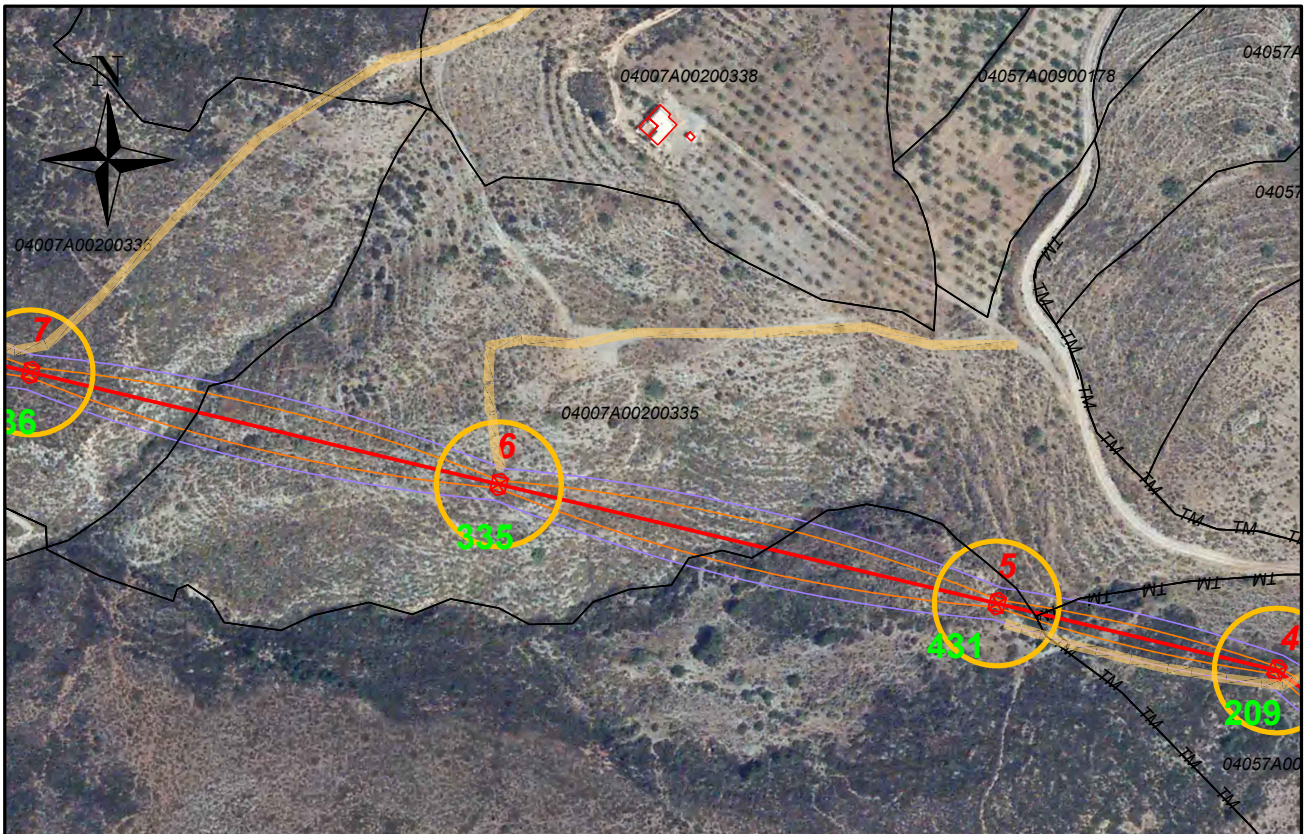


Tabla tensiones-flechas Tramo 5-6
Conductor/es : LARL 125 (1)

Condición	Ten. (daN)	F (m)
-5°	267	8,04
0°	264	8,14
5°	261	8,23
10°	259	8,32
15°	256	8,41
20°	253	8,5
25°	250	8,59
30°	248	8,67
35°	245	8,76
40°	243	8,84

RELACION DE PROPIETARIOS CON BIENES Y DERECHOS AFECTADOS DE LA LINEA ELÉCTRICA AÉREA SIC 20 KV. EN TÉRMINOS MUNICIPALES DE ALCOLEA Y LAUJAR DE ANDARAX (ALMERÍA)

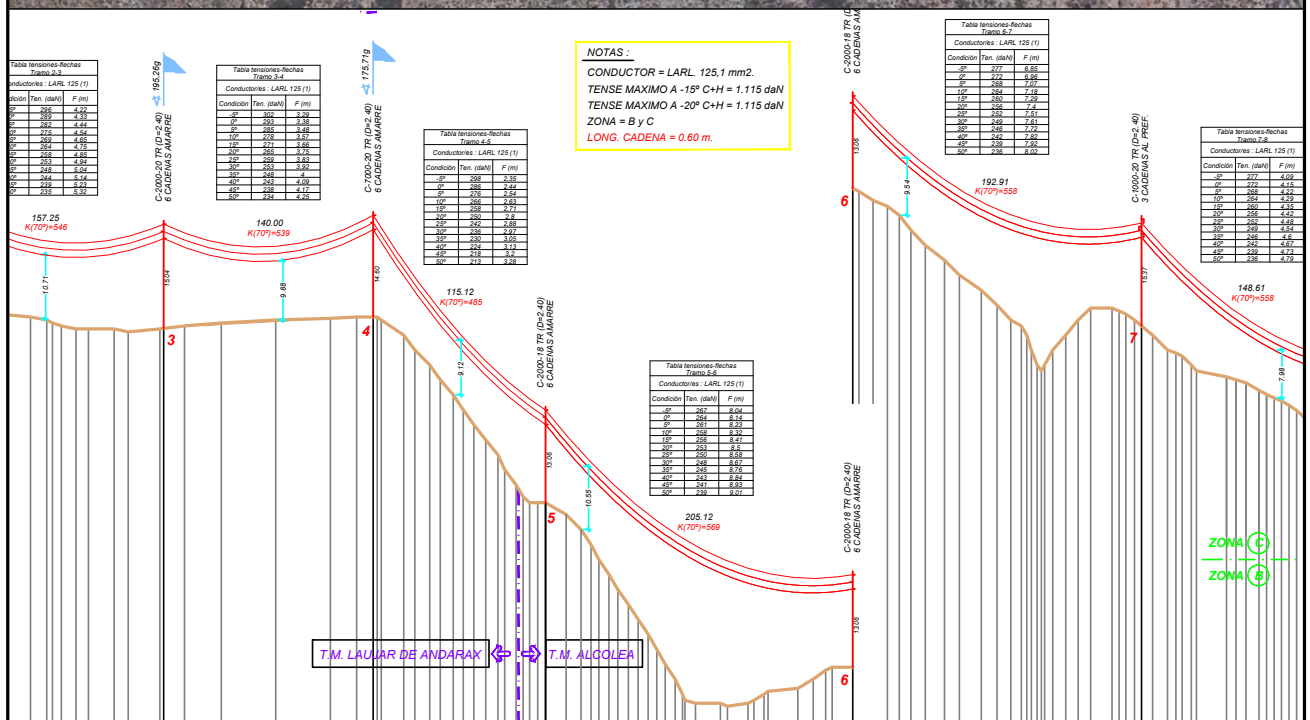
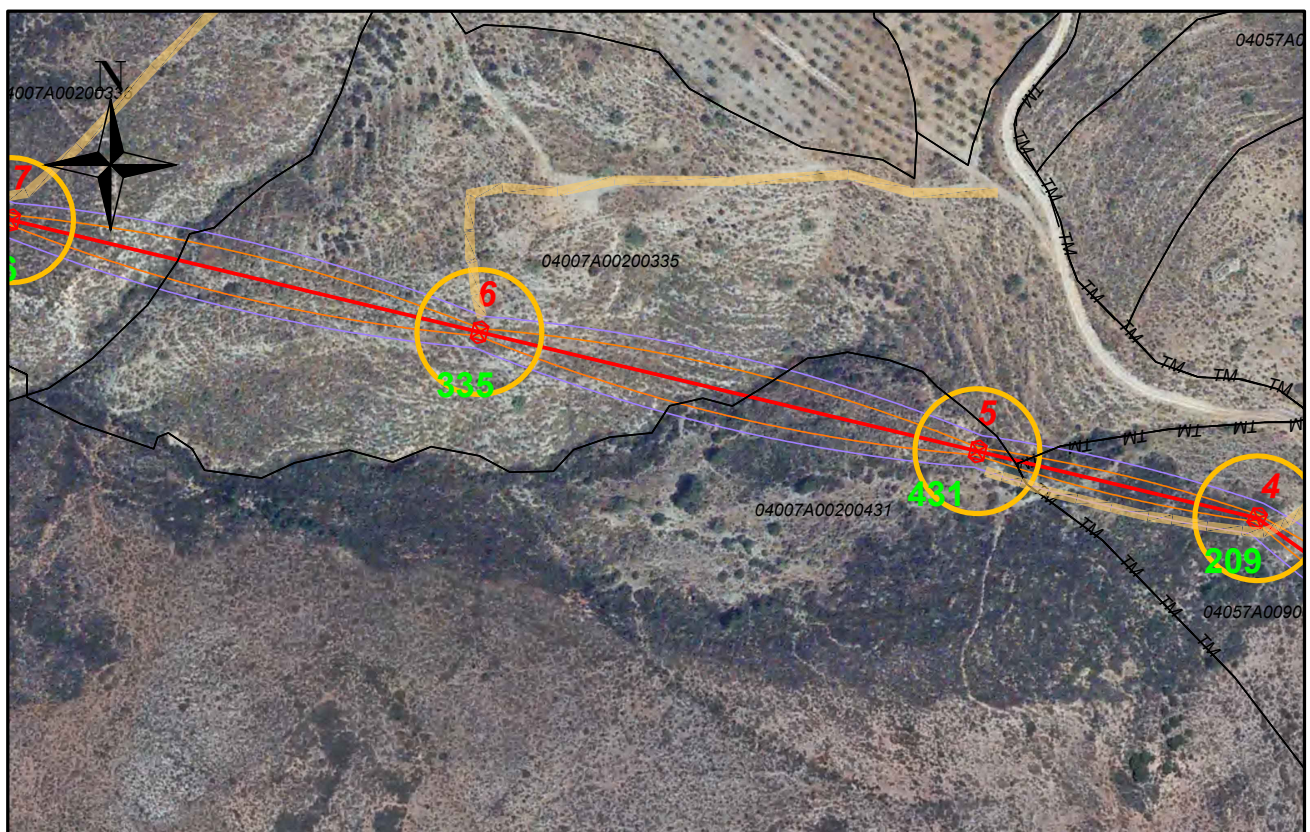
Nº PARCELA PERFIL	DATOS DEL PROPIETARIO				DATOS DE LA FINCA				AFECCIÓN										
	PROPIETARIO	TERMINO MUNICIPAL	REF. CATASTRAL	POLIG. Nº	PARCELA Nº	PARAJE	USOS	Longitud (m)	Superficie (A) (15+V)	Superficie (B) (A+V)	A+B	Nº PROYECTOS	APOYOS	CIMENTO APOYO (4x m²)	DERECHO PASO (LxM) m²	LINEA (m2) (LxW)	APOYO (25 m. radio)	DURACION 5 días paraba 10 días apoya	
4	AYUNTAMIENTO DE LAUJAR DE ANDARAX	LAUJAR DE ANDARAX	04057A00900209	9	209	LAS CANTIVILLAS	AGRARIO/PASTOS	162,56	1182,14	1626,85	2810,99	4	5,84	487,68	3251,20	1963,50	15		
TITULO PLANTA "FV ERMITA DE ALCOLEA I, DE 4MWp" (ALMERÍA)				DESIGNACION AFECCIÓN LMT 20kV AYUNTAMIENTO DE LAUJAR DE ANDARAX REF. CAT. 04057A00900209				ESCALA DE ORIGINALES A4 S:E			FECHA FEBRERO 2023		PLANO Nº HOJA DE						
PROMOTOR SERRATA DE TABERNAS, S.L. CIF: B04856936				EL INGENIERO INDUSTRIAL ANTONIO J. VIZCAINO PÉREZ Colegiado nº 1.172															



RELACION DE PROPIETARIOS CON BIENES Y DERECHOS AFECTADOS DE LA LINEA ELÉCTRICA AÉREA SIC 20 KV. EN TÉRMINOS MUNICIPALES DE ALCOLEA Y LAUJAR DE ANDARAX (ALMERÍA)

Nº PARCELA PERFE.	DATOS DEL PROPIETARIO			DATOS DE LA FINCA				AFECCIÓN									
	PROPIETARIO	TERMINO MUNICIPAL	REF. CATASTRAL	POLIG. Nº	PARCELA Nº	PARAJE	USOS	Longitud (m) (L)	Superficie (A) (15AV)	Superficie (B) (A+5 m)	A+B	Nº APOYOS PROYECTO	CIMIENTO APOYO (4x4 m²)	A CERRO DERECHO (LxH) m²	OCCUPACIÓN POR LÍNEA (LxR) (25 m. radio)	APOYO (5 días paradas 10 días apoyo)	DURACIÓN
5	INVERSIONES NUEVA TERRASSA, SL	ALCOLEA	04007A00200335	2	335	MAYONES	AGRARIO/PASTOS	238,05	3181,94	2356,13	5538,07	6	2,93	714,15	4761,00	1963,50	15

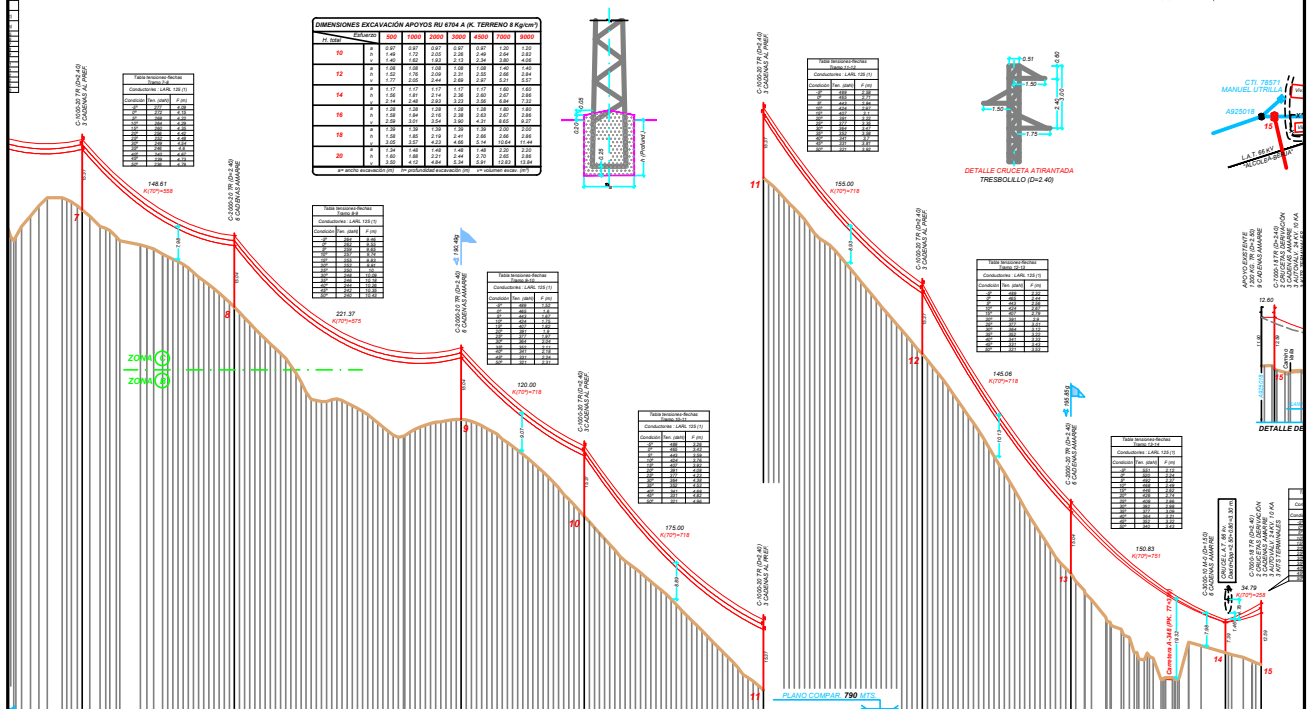
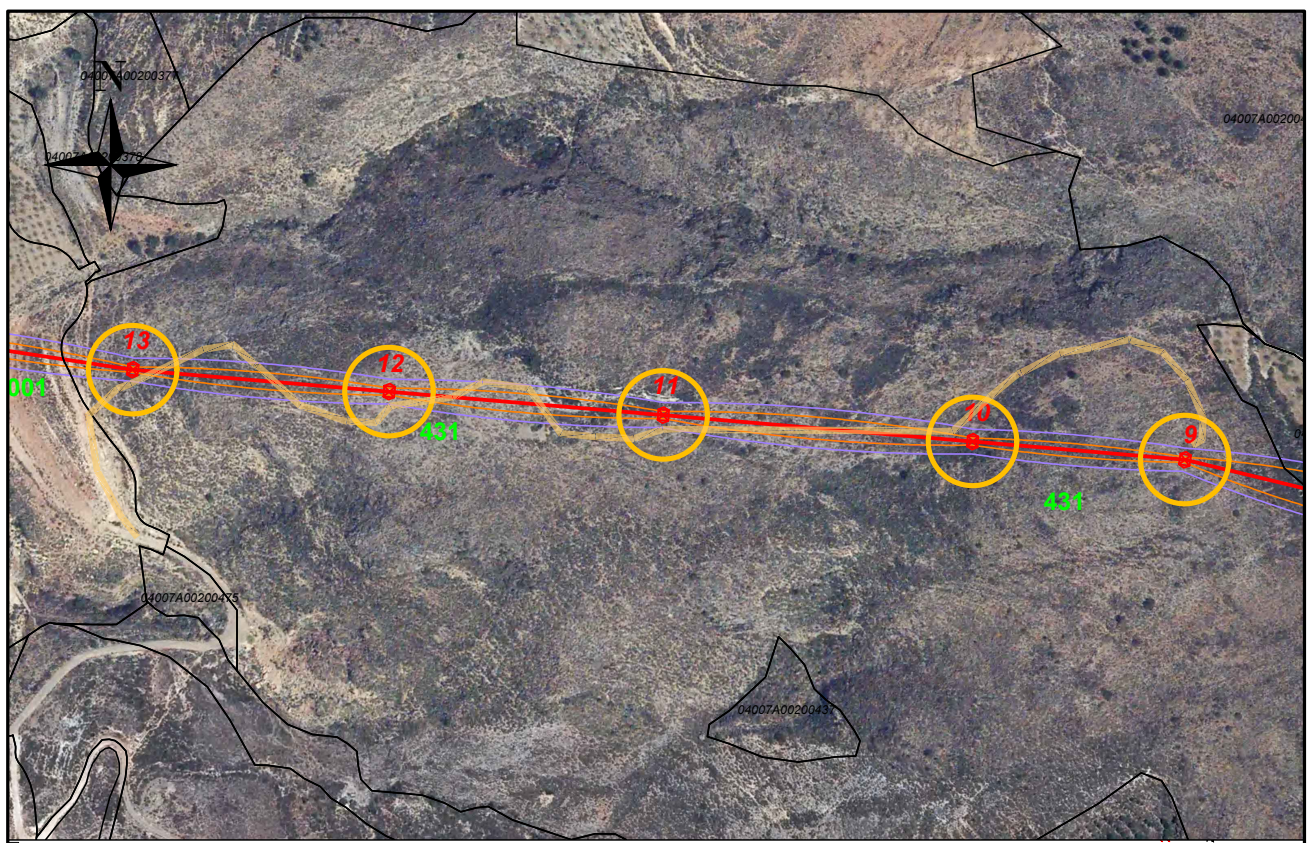
TITULO PLANTA "FV ERMITA DE ALCOLEA I, DE 4MWp" (ALMERÍA)		DESIGNACION AFECCIÓN LMT 20kV INVERSIONES NUEVA TERRASSA, SL REF. CAT. 04007A00200335			ESCALA DE ORIGINALES A4 S:E		FECHA FEBRERO 2023		PLANO Nº HOJA DE	
C/ CHILLIDA, 4 ENTREPLANTA, SALIDA 429 A7. (04740 ROQUETAS DE MAR (ALMERÍA). TEL.: 950 26 11 26 E-mail: info@prysol.com		PROMOTOR SERRATA DE TABERNAS, S.L. CIF: B04856936			EL INGENIERO INDUSTRIAL ANTONIO J. VIZCAINO PÉREZ Colegiado nº 1.172					



RELACION DE PROPIETARIOS CON BIENES Y DERECHOS AFECTADOS DE LA LINEA ELECTRICA AEREA SIC 20 KV. EN TERMINOS MUNICIPALES DE ALCOLEA Y LAUJAR DE ANDARAX (ALMERIA)

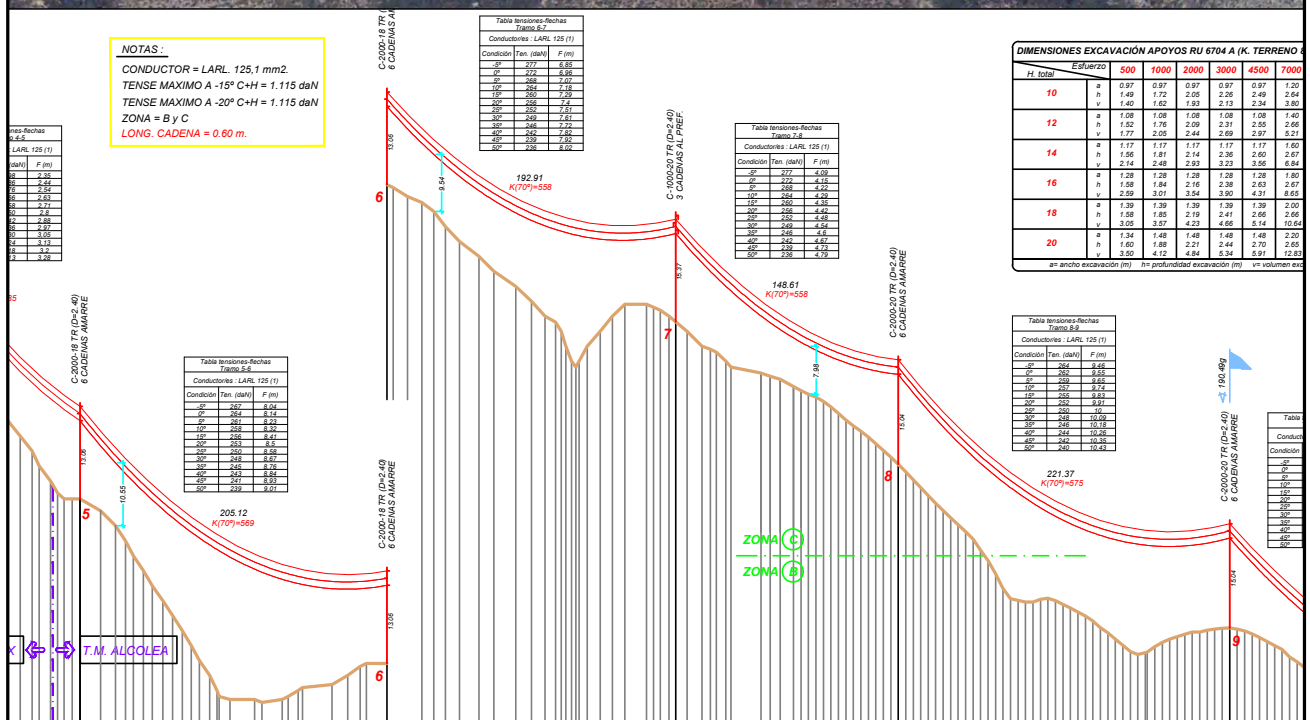
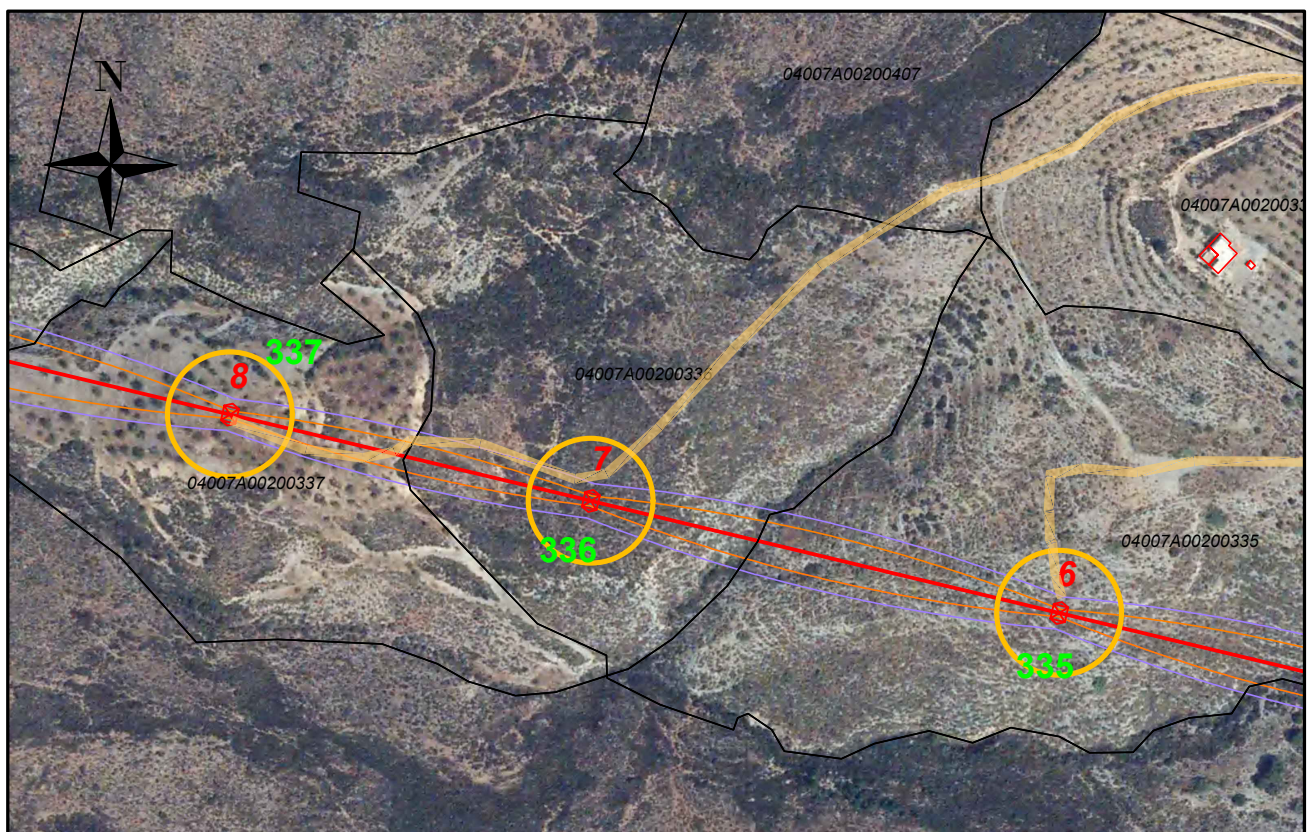
Nº PARCELA PERFIL	DATOS DEL PROPIETARIO		DATOS DE LA LINEA				USOS	VUELO			AFECCION		APOYOS		ACCESO		OCUPACION TERRESTRE	
	PROPIETARIO	TERMINO MUNICIPAL	REF. CATASTRAL	POLIG. Nº	PARCELA Nº	PARAJE		Longitud (m)	Superficie (A) (15-4V)	Superficie (B) (A+5 m)	A+B	Nº APOYOS	CUBIERTO APOYO (m²)	DERECHO PASO (Lx3) m³	LINEA (m2) (Lx20)	APOYO (25 m. radio)	DURACION	
6	CARO CRIADO CON CONCEPCION DOLORES	ALCOLEA	04007A00200431	2	431	FONTARRO	AGRARIO/PASTOS	814,62	7284,48	8262,55	15547,03	5-8-10-11-12-13	18,88	2443,88	16282,40	1963,50	15	

TITULO	DESIGNACION	ESCALA DE ORIGINALES	FECHA	PLANO Nº
PLANTA "FV ERMITA DE ALCOLEA I, DE 4MWp" (ALMERIA)	AFECCION LMT 20KV CARO CRIADO CONCEPCION DOLORES REF. CAT. 04007A00200431	A4 S:E	FEBRERO 2023	HOJA DE
PRYSOL C/ CHILLIDA, 4 ENTREPLANTA, SALIDA 429 A7. 04740 ROQUETAS DE MAR (ALMERIA). TEL.: 950 26 11 26 E-mail: info@prysol.com	PROMOTOR SERRATA DE TABERNAS, S.L. CIF: B04856936	EL INGENIERO INDUSTRIAL ANTONIO J. VIZCAINO PÉREZ Colegiado nº 1.172		

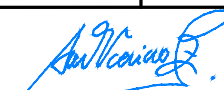


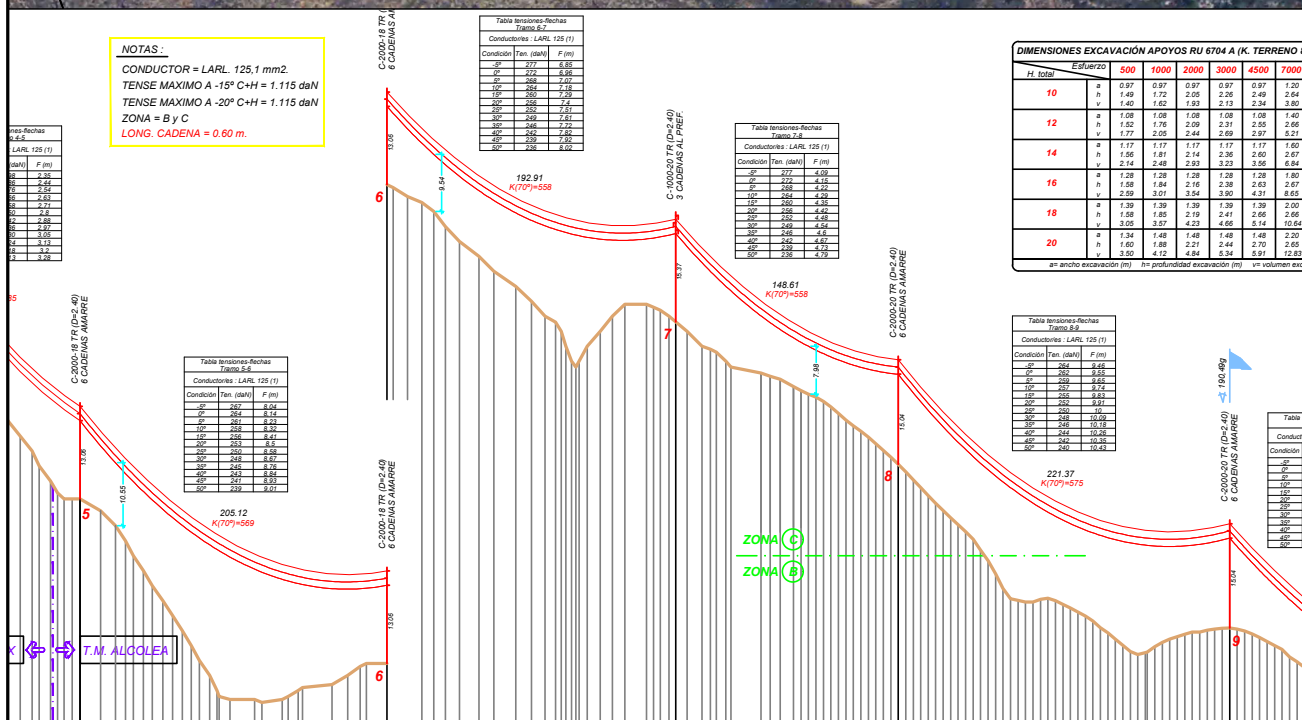
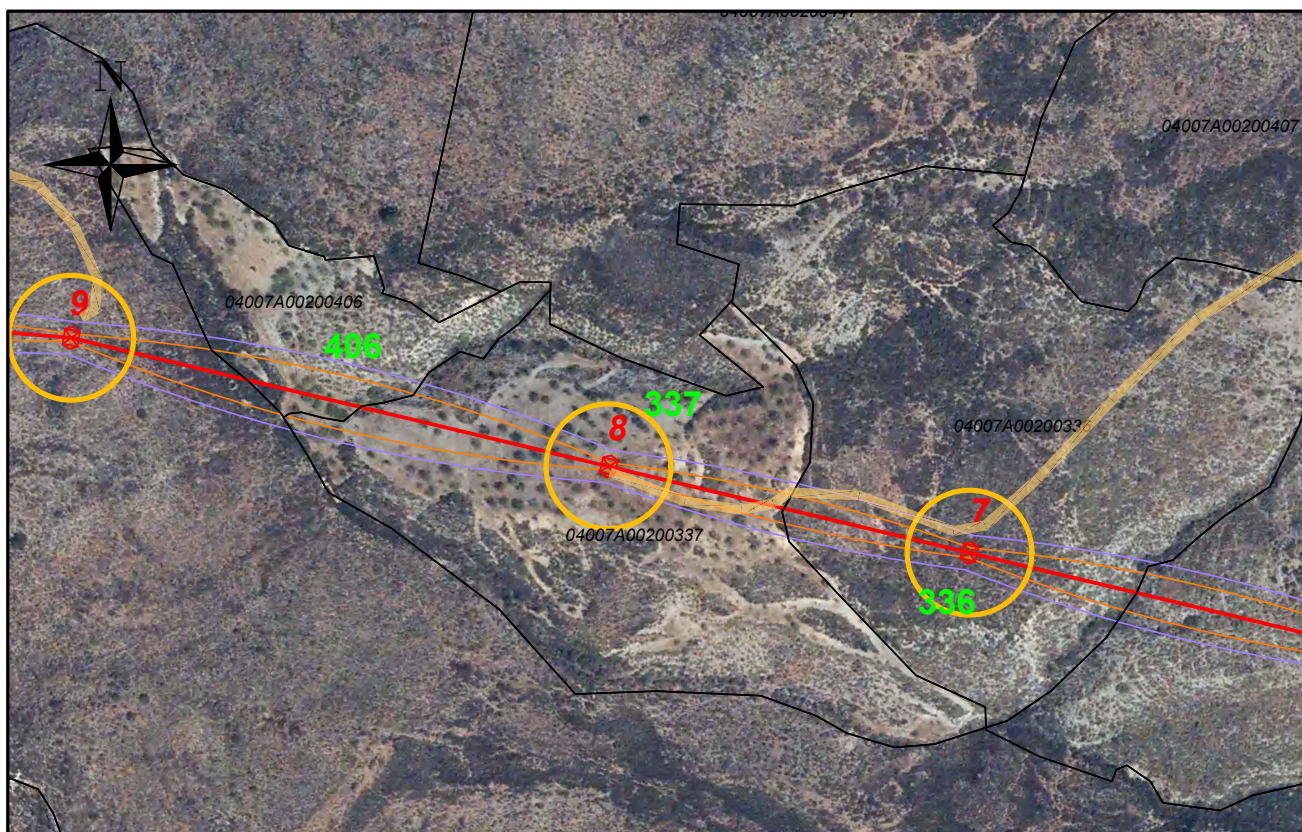
Nº PARCELA PERFIL	DATOS DEL PROPIETARIO		DATOS DE LA FINCA				USOS	VUELO			AFECCIÓN		A ACCESO		OCUPACION POR BOLL		
	PROPIETARIO	TERMINO MUNICIPAL	REF. CATASTRAL	POLIG. Nº	PARCELA Nº	PARAJE		Longitud (m)	Superficie (A) (15-4V)	Superficie (B) ND EDIF. (A+5 m)	A+B	Nº APOYOS PROYECTO	CMBRO APOYO (4x m²)	DERECHO PASO (Lx3) m²	LINEA (m2) (Lx20)	APOYO (25 m. radio)	DURA OCN 5 dias paroba 10 dias apoyo
6	CARO CRIADO CON CONCEPCION DOLORES	ALCOLEA	04007A00200431	2	431	FONTARRO	AGRARIO/PASTOS	814,62	7284,48	8262,55	15547,03	5-8-10-11-12-13	18,88	2443,88	16282,40	1963,50	15

TITULO	DESIGNACION	ESCALA DE ORIGINALES	FECHA	PLANO Nº
PLANTA "FV ERMITA DE ALCOLEA I, DE 4MWp" (ALMERIA)	AFECCION LMT 20kV CARO CRIADO CONCEPCION DOLORES REF. CAT. 04007A00200431	A4 S:E	FEBRERO 2023	HOJA DE
PRYSOL C/ CHILLIDA, 4 ENTREPLANTA, SALIDA 429 A7. 04740 ROQUETAS DE MAR (ALMERIA). TEL.: 950 26 11 26 E-mail: info@prysol.com	PROMOTOR SERRATA DE TABERNAS, S.L. CIF: B04856936	EL INGENIERO INDUSTRIAL ANTONIO J. VIZCAINO PÉREZ Colegiado nº 1.172		



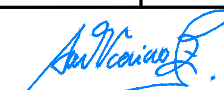
RELACION DE PROPIETARIOS CON BIENES Y DERECHOS AFECTADOS DE LA LINEA ELÉCTRICA AEREA SIC 20 KV. EN TÉRMINOS MUNICIPALES DE ALCOLEA Y LAJAR DE ANDARAX (ALMERÍA)																	
Nº PARCELA PERFIL	DATOS DEL PROPIETARIO			DATOS DE LA FINCA				VUELO		AFECCIÓN		OCCUPACIÓN PROBABIL					
	PROPIETARIO	TERRINO MUNICIPAL	REF. CATASTRAL	POLIG. Nº	PARCELA Nº	PARAJE	USOS	Longitud (L)	Superficie (A) (15-4°)	Superficie (B) (A+5 m)	A+B	Nº APOYOS PROYECTO	CUBIERTO APOYO (LxW) (4x m)	A ACCESO DERECHO PASO (LxH) (m²)	LINEA (m) (LxH) (25 m. radio)	APOYO (m) (LxH) (10x10)	DURACIÓN 5 días paradas 10 días apoyo
7	TERRADULCE, SL	ALCOLEA	04007A00200336	2	336	MAYONES	AGRARIO/PASTOS	145,19	1483,73	1423,12	2906,85	7	3,19	435,57	2903,80	1963,50	15

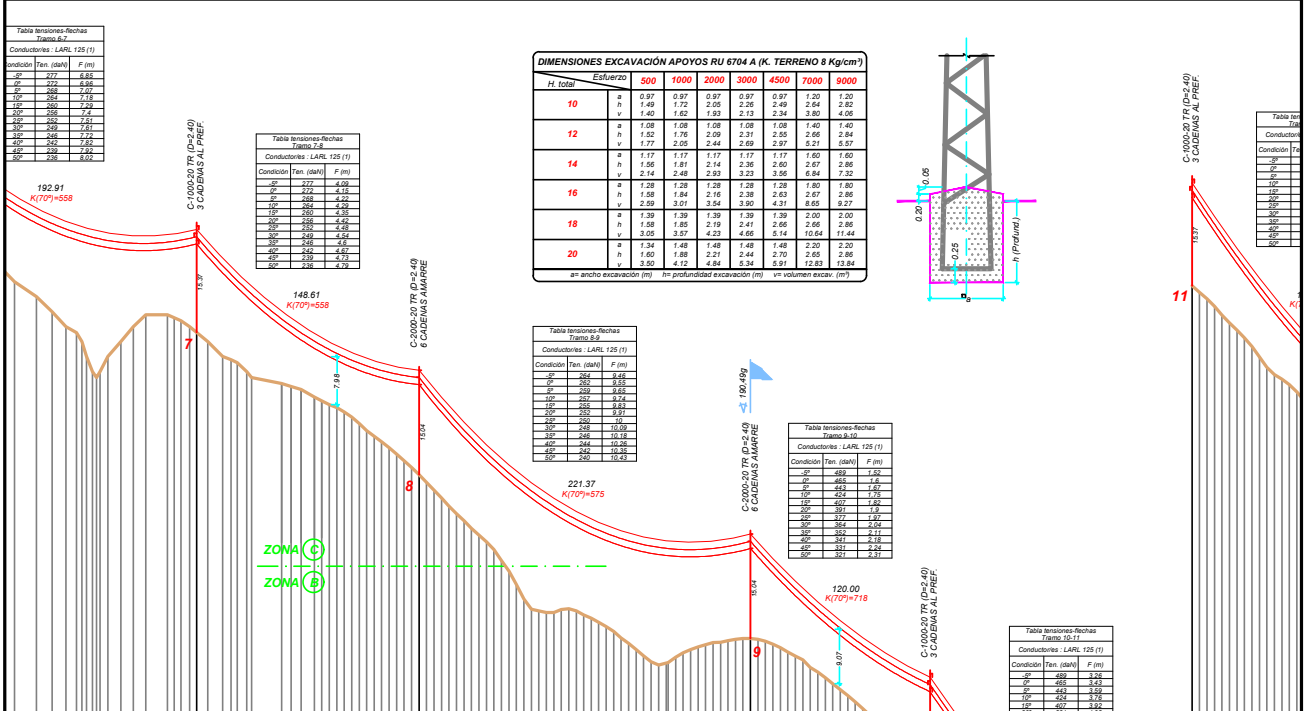
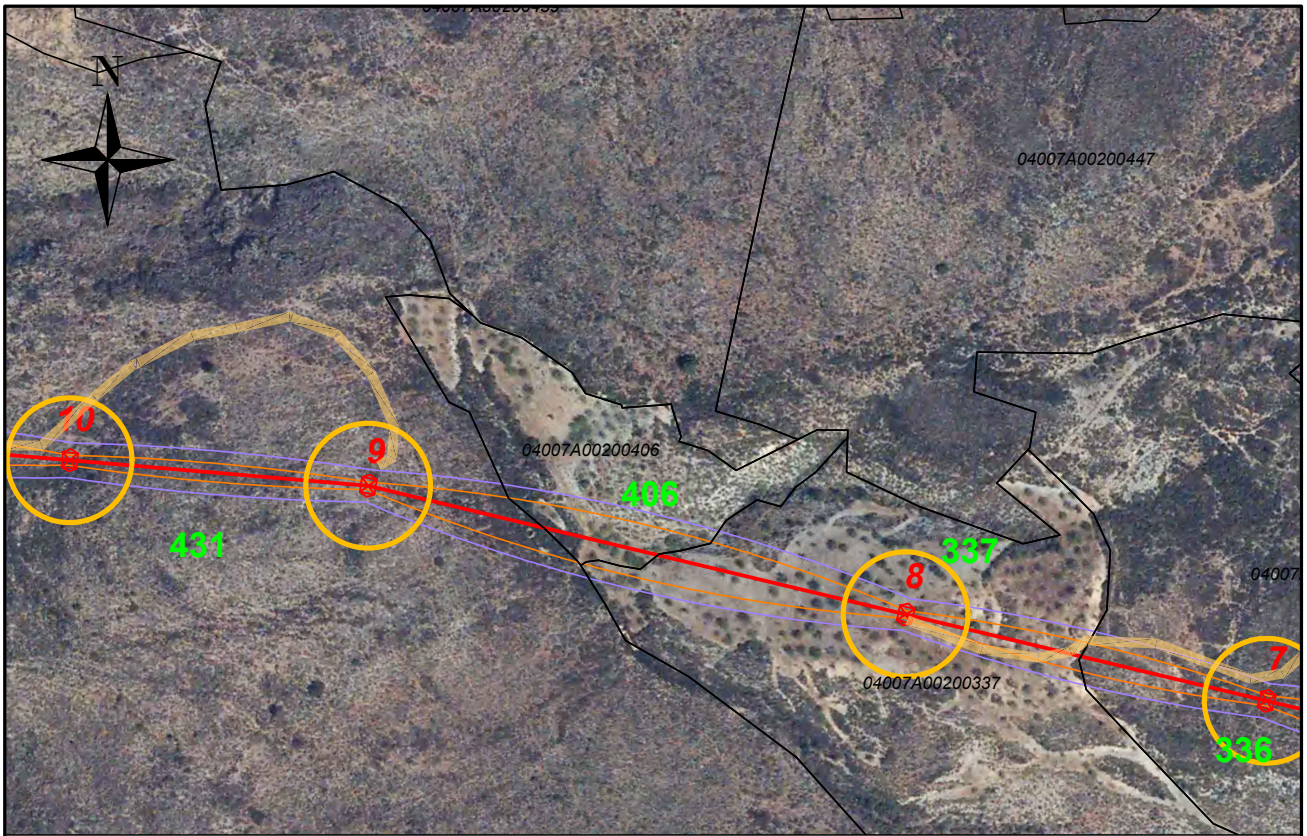
TITULO PLANTA "FV ERMITA DE ALCOLEA I, DE 4MWp" (ALMERÍA)		DESIGNACION AFECCIÓN LMT 20kV TERRADULCE, SL REF. CAT. 04007A00200336		ESCALA DE ORIGINALES A4 S:E		FECHA FEBRERO 2023		PLANO Nº HOJA DE	
PRYSOL CI/CHILLIDA, 4 ENTREPLANTA, SALIDA 429 A7. (04740 ROQUETAS DE MAR (ALMERÍA). TEL.: 950 26 11 26 E-mail: info@prysol.com		PROMOTOR SERRATA DE TABERNAS, S.L. CIF: B04856936		EL INGENIERO INDUSTRIAL ANTONIO J. VIZCAINO PÉREZ Colegiado nº 1.172					



RELACION DE PROPIETARIOS CON BIENES Y DERECHOS AFECTADOS DE LA LINEA ELÉCTRICA AEREA SIC 20 KV. EN TÉRMINOS MUNICIPALES DE ALCOLEA Y LAUJAR DE ANDARAX (ALMERÍA)

Nº PARCELA PERFIL	DATOS DEL PROPIETARIO			DATOS DE LA FINCA				USOS		VUELO		AFECCIÓN		OCCUPACIÓN PORAL			
	PROPIETARIO	TERMINO MUNICIPAL	REF. CATASTRAL	POLIG. Nº	PARCELA Nº	PARAJE	USOS	Longitud (L)	Superficie (A) (15-V)	Superficie (B) ND EDIF. (A+5 m)	A+B	Nº APOYOS PROYECTO	CUBIERTO APOYO (4 m)	DERECHO PASO (LxZ)	LINEA (m2) (LxZ)	APoyo (25 m. radio)	DURACIÓN 10 días apoyo
8	POLO ESCUDERO ANTONIO	ALCOLEA	04007A00200337	2	337	MAYONES	AGRICULTIVO/SECANO	174,31	2133,85	1810,34	3944,19	8	3,19	522,93	3486,20	1963,50	15

TITULO PLANTA "FV ERMITA DE ALCOLEA I, DE 4MWp" (ALMERÍA)		DESIGNACION AFECCIÓN LMT 20KV TERRADULCE, SL REF. CAT. 04007A00200337		ESCALA DE ORIGINALES A4 S:E		FECHA FEBRERO 2023		PLANO Nº HOJA DE	
PRYSOL CI/CHILLIDA, 4 ENTREPLANTA, SALIDA 429 A7. (04740 ROQUETAS DE MAR (ALMERÍA). TEL.: 950 26 11 26 E-mail: info@prysol.com		PROMOTOR SERRATA DE TABERNAS, S.L. CIF: B04856936		EL INGENIERO INDUSTRIAL ANTONIO J. VIZCAINO PÉREZ Colegiado nº 1.172					



RELACION DE PROPIETARIOS CON BIENES Y DERECHOS AFECTADOS DE LA LINEA ELÉCTRICA AÉREA SIC 20 KV. EN TÉRMINOS MUNICIPALES DE ALCOLEA Y LAUJAR DE ANDARAX (ALMERÍA)

Nº PARCELA PERFIL	DATOS DEL PROPIETARIO		DATOS DE LA LÍNEA				USOS	VUELO			AFECCIÓN					
	PROPIETARIO	TERMINO MUNICIPAL	REF. CATASTRAL	POLIG. Nº	PARCELA Nº	PARAJE		Longitud (m)	Superficie (A) (15+V)	Superficie (B) ND EDIF. (A+9 m)	A+B	Nº APOYOS PROYECTO	CUBIERTO APOYO PASO (4 m²)	DERECHO PASO (Lx3) m²	LÍNEA (m2) (Lx25 m. radio)	OCCUPACIÓN POR LÍNEA (25 m. radio)
9	CASTALA, SL	ALCOLEA	04007A00200406	2	406	FONTARRO	AGRARIO/ALIMENTARIO SECANO	47,04	900,72	430,08	1411,58			141,12	940,80	

TITULO PLANTA "FV ERMITA DE ALCOLEA I, DE 4MWp" (ALMERÍA)		DESIGNACION AFECCIÓN LMT 20kv CASTALA, SL REF. CAT. 04007A00200406		ESCALA DE ORIGINALES A4 S:E		FECHA FEBRERO 2023		PLANO Nº HOJA DE	
C/ CHILLIDA, 4 ENTREPLANTA, SALIDA 429 A7. 04740 ROQUETAS DE MAR (ALMERÍA). TEL.: 950 26 11 26 E-mail: info@prysol.com		PROMOTOR SERRATA DE TABERNAS, S.L. CIF: B04856936		EL INGENIERO INDUSTRIAL ANTONIO J. VIZCAINO PÉREZ Colegiado nº 1.172					

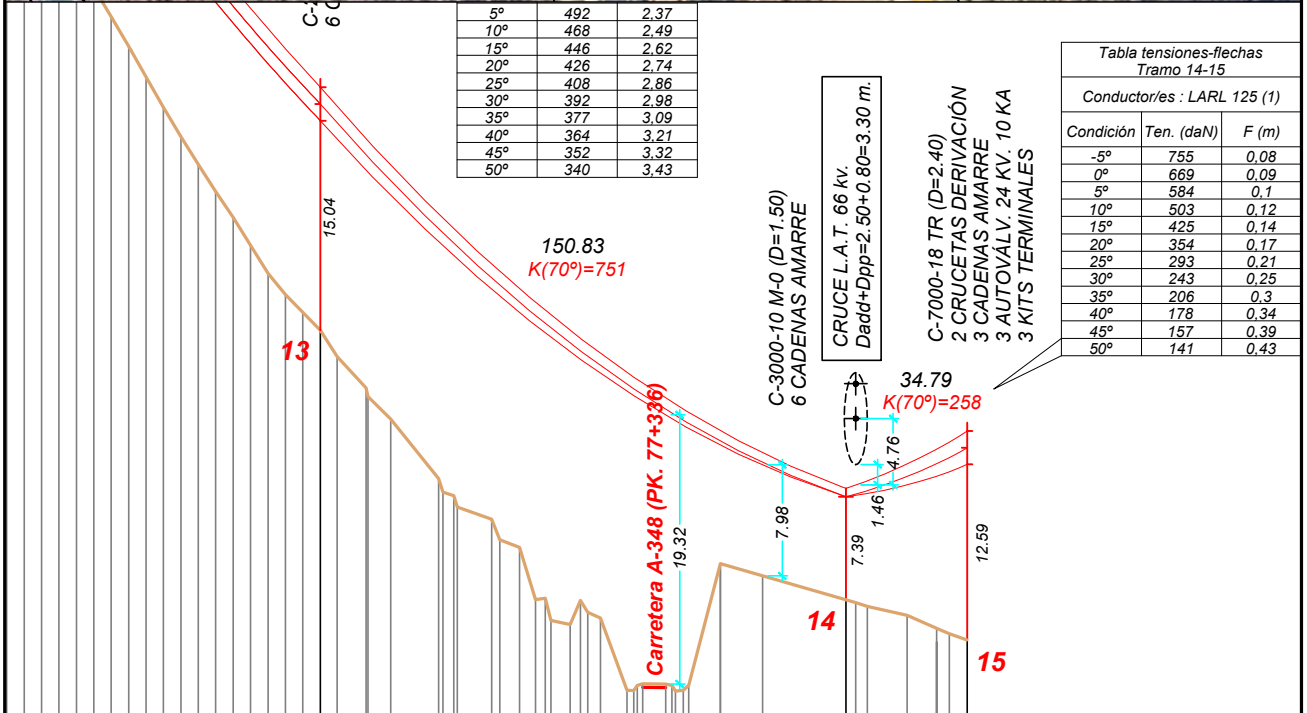
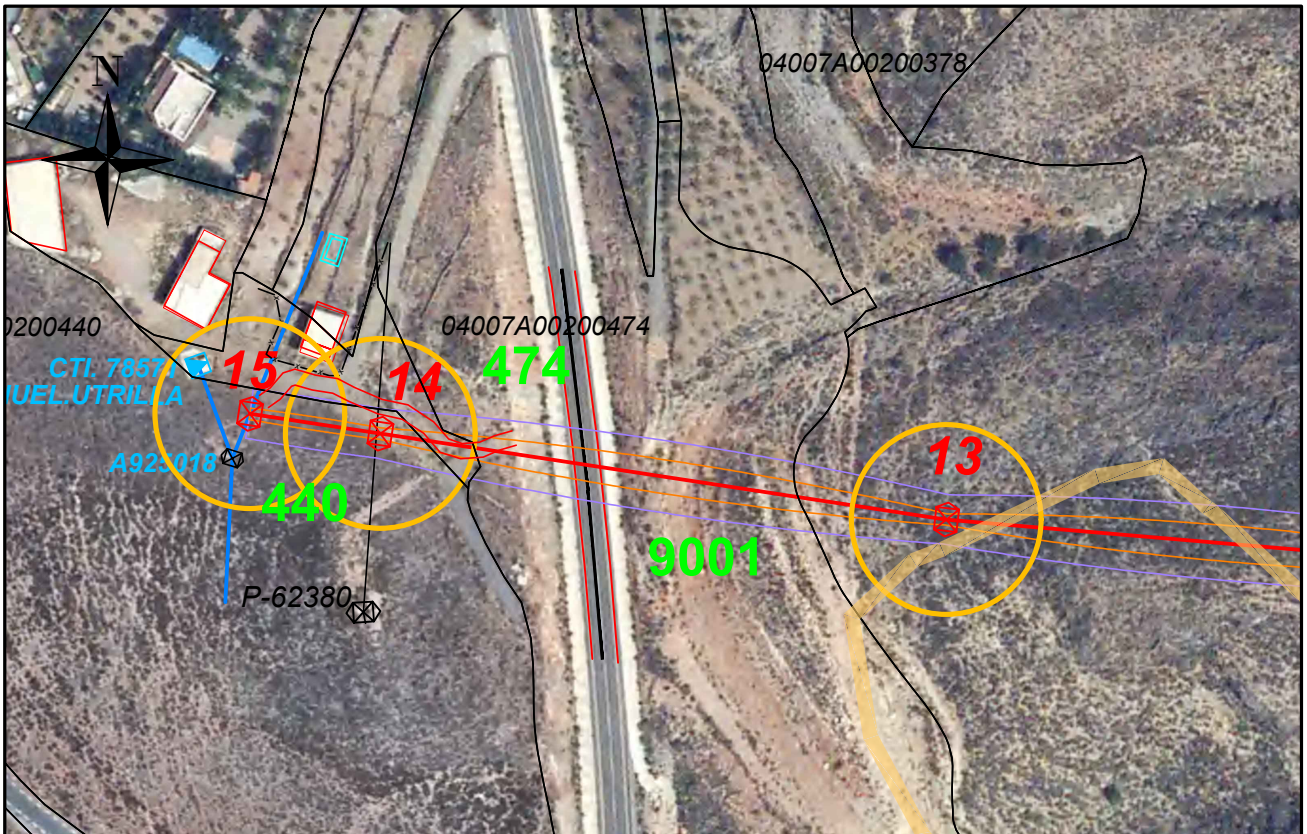
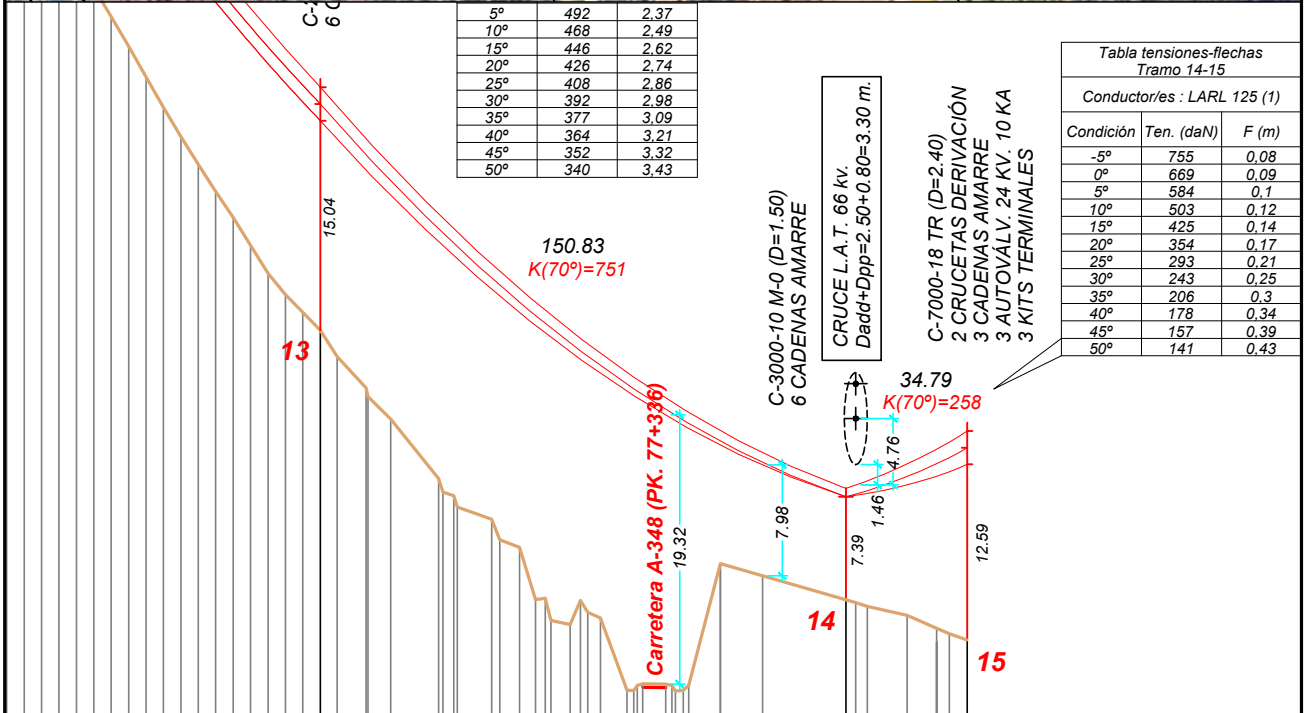
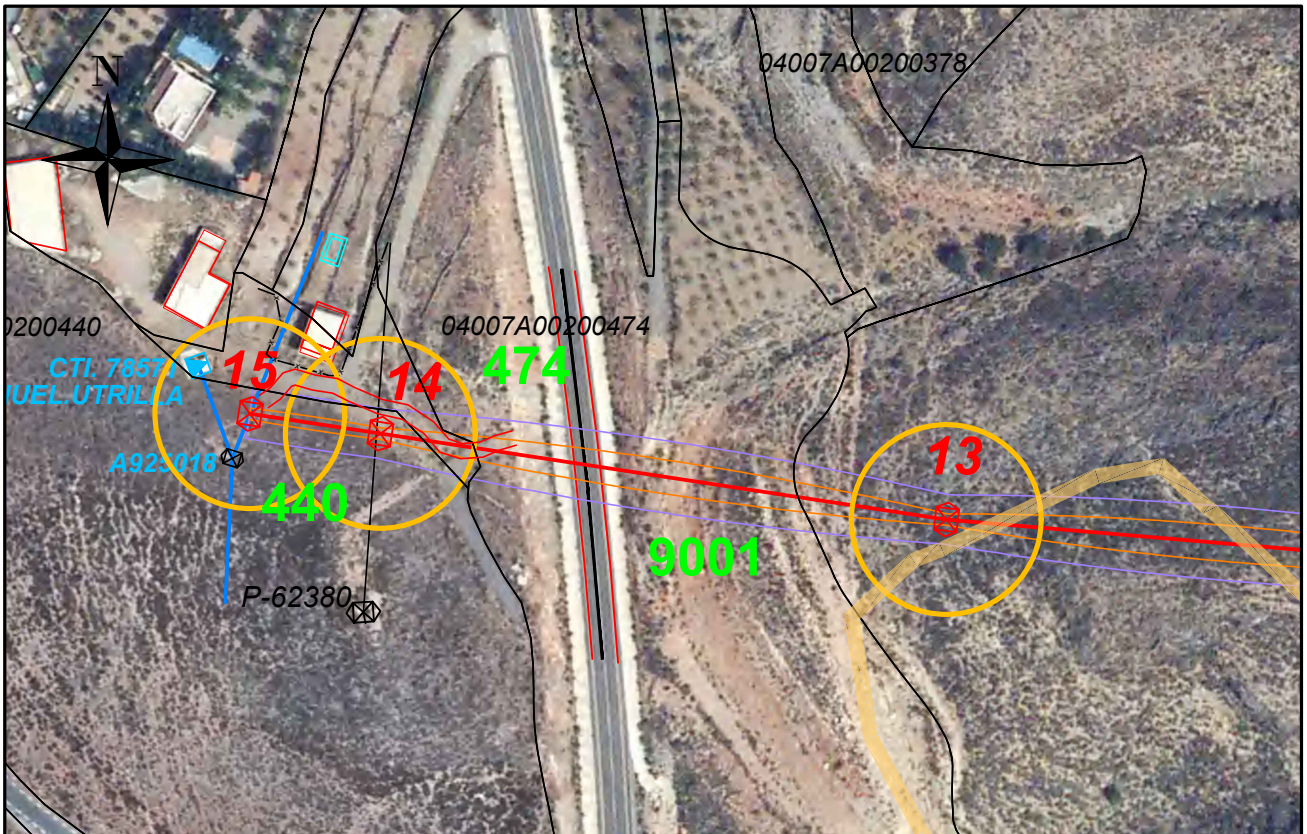


Tabla tensiones-flechas Tramo 14-15		
Conductor/es : LARL 125 (1)		
Condición	Ten. (daN)	F (m)
-5°	755	0.08
0°	669	0.09
5°	584	0.1
10°	503	0.12
15°	425	0.14
20°	354	0.17
25°	293	0.21
30°	243	0.25
35°	206	0.3
40°	178	0.34
45°	157	0.39
50°	141	0.43

RELACION DE PROPIETARIOS CON BIENES Y DERECHOS AFECTADOS DE LA LINEA ELÉCTRICA AÉREA SIC 20 KV. EN TÉRMINOS MUNICIPALES DE ALCOLEA Y LAJUAR DE ANDARAX (ALMERÍA)

Nº PARCELA PERFIL	DATOS DEL PROPIETARIO				DATOS DE LA FINCA				VUELO				AFECCIÓN			
	PROPIETARIO	TÉRMINO MUNICIPAL	REF. CATASTRAL	POLIG. Nº	PARCELA Nº	PARAJE	USOS	Longitud (L)	Superficie (A) (15-4°)	Superficie (B) (A+9 m)	A+B	Nº APOYOS PROYECTO	CIENIENTO APOYO (4 m²)	ACCESO DERECHO PASO (Lx20)	OCCUPACIÓN POR LÍNEA (Lx20) (25 m. radio)	DURACIÓN 5 días paradas 10 días apoyo
10	JUNTA DE ANDALUCÍA	ALCOLEA	04007A00200001	2	9001	CARRETERA	VÍV. DE COMUNICACIÓN DOMINIO PÚBLICO	87.77	711.78	915.30	1027.08			203.31	1755.40	

TÍTULO PLANTA "FV ERMITA DE ALCOLEA I, DE 4MWp" (ALMERÍA)	DESIGNACION AFECCIÓN LMT 20kV JUNTA DE ANDALUCÍA REF. CAT. 04007A00209001	ESCALA DE ORIGINALES A4 S:E	FECHA FEBRERO 2023
C/ CHILLIDA, 4 ENTREPLANTA, SALIDA 429 A7. 04740 ROQUETAS DE MAR (ALMERÍA). TEL.: 950 26 11 26 E-mail: info@prysol.com	PROMOTOR SERRATA DE TABERNAS, S.L. CIF: B04856936	EL INGENIERO INDUSTRIAL ANTONIO J. VIZCAINO PÉREZ Colegiado nº 1.172	

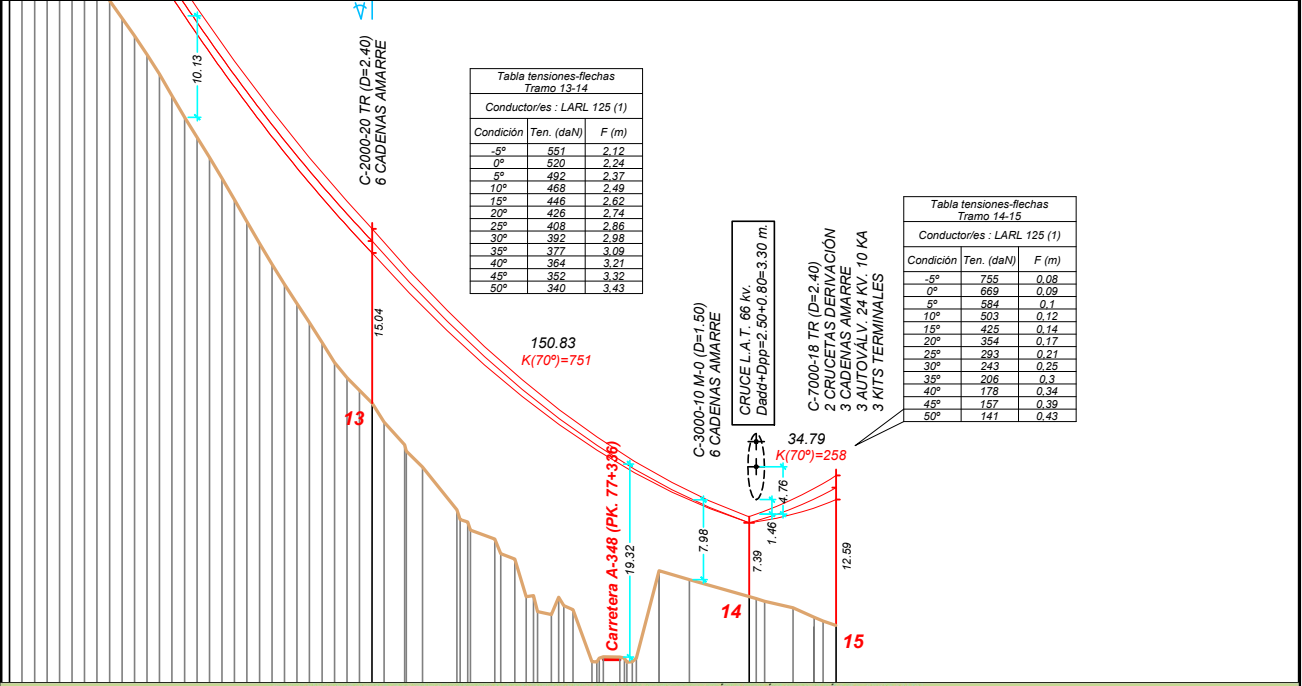
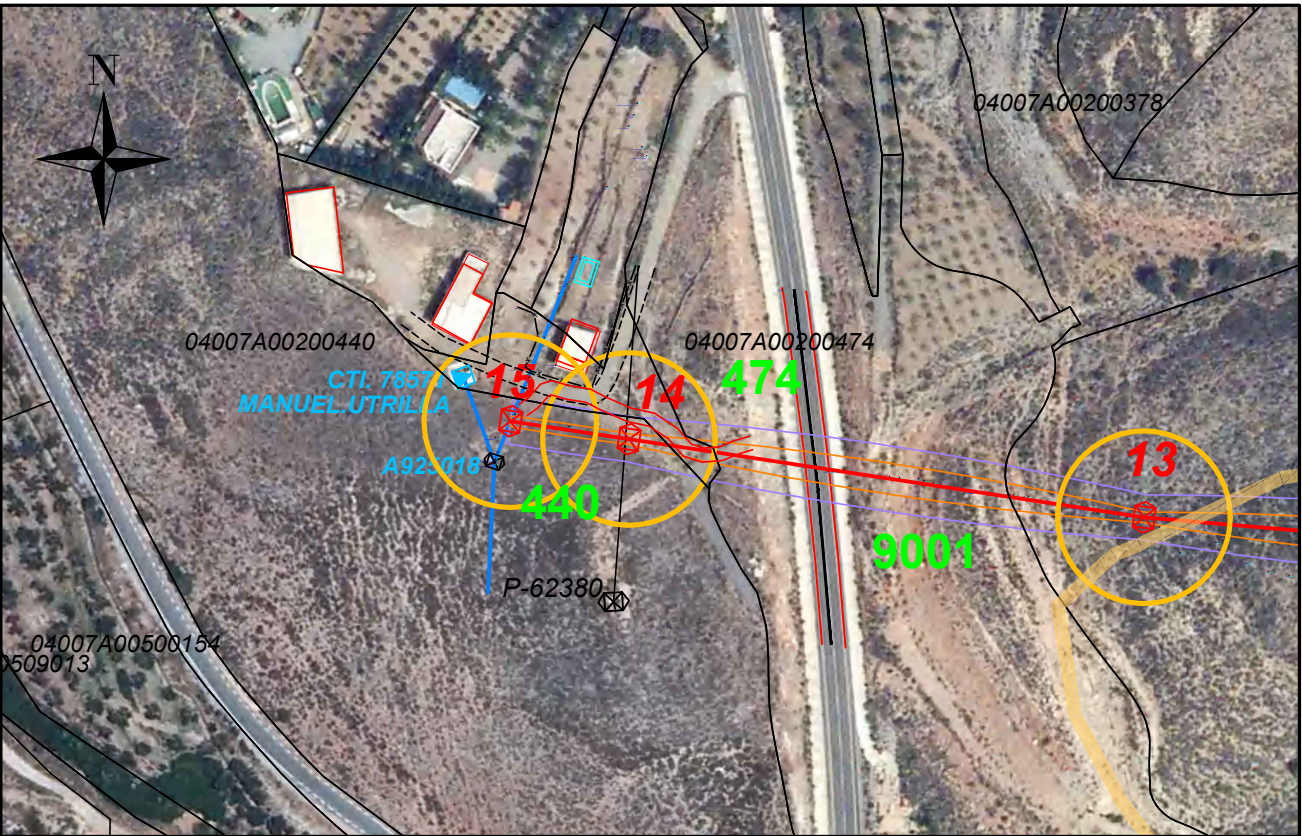


5°	492	2.37
10°	468	2.49
15°	446	2.62
20°	426	2.74
25°	408	2.86
30°	392	2.98
35°	377	3.09
40°	364	3.21
45°	352	3.32
50°	340	3.43

Tabla tensiones-flechas Tramo 14-15		
Conductor/es : LARL 125 (1)		
Condición	Ten. (daN)	F (m)
-5°	755	0.08
0°	669	0.09
5°	584	0.1
10°	503	0.12
15°	425	0.14
20°	354	0.17
25°	293	0.21
30°	243	0.25
35°	206	0.3
40°	178	0.34
45°	157	0.39
50°	141	0.43

RELACION DE PROPIETARIOS CON BIENES Y DERECHOS AFECTADOS DE LA LINEA ELECTRICA AEREA SIC 20 KV. EN TERMINOS MUNICIPALES DE ALCOLEA Y LAJUAR DE ANDARAX (ALMERIA)

Nº PARCELA PERFIL	DATOS DEL PROPIETARIO				DATOS DE LA FINCA				AFECCIÓN				OCUPACION POR L.				
	PROPIETARIO	TERMINO MUNICIPAL	REF. CATASTRAL	POLIG. Nº	PARCELA Nº	PARAJE	USOS	Longitud (m) (L)	Superficie (A) (15AV) Viente 120 km	Superficie (B) ND EDIF. (A+5 m)	A+B	Nº APOYOS PROYECTO	CIENIENTO APOYO (44 m²)	A CCESO DERECHO PASO (Lx20) (Lx4) m²	LINEA (m.2) (25 m. radio)	APOYO (25 m. radio)	DURACION 5 dias paraba 10 dias apoyo
11	EN INVESTIGACION	ALCOLEA	04007A00200474	2	474	FONTARRO	AGRARIO/PASTIZAL	13.51	69.34	101.17	170.51		40.53	270.20			
TITULO PLANTA "FV ERMITA DE ALCOLEA I, DE 4MWp" (ALMERIA)				DESIGNACION AFECCIÓN LMT 20kv EN INVESTIGACION REF. CAT. 04007A00200474				ESCALA DE ORIGINALES A4 S:E				FECHA FEBRERO 2023		PLANO Nº HOJA DE			
PRYSOL C/ CHILLIDA, 4 ENTREPLANTA, SALIDA 429 A7. 04740 ROQUETAS DE MAR (ALMERIA). TEL.: 950 26 11 26 E-mail: info@prysol.com				PROMOTOR SERRATA DE TABERNAS, S.L. CIF: B04856936				EL INGENIERO INDUSTRIAL ANTONIO J. VIZCAINO PÉREZ Colegiado nº 1.172									



RELACION DE PROPIETARIOS CON BIENES Y DERECHOS AFECTADOS DE LA LINEA ELECTRICA AEREA S/C 20 KV. EN TÉRMINOS MUNICIPALES DE ALCOLEA Y LAUJAR DE ANDARAX (ALMERÍA)

Nº PARCELA PERFIL	DATOS DEL PROPIETARIO				DATOS DE LA FINCA				USOS				AFECCIÓN				ACCESO		OCUPACIÓN TEMPORAL	
	TITULAR	TERMINO MUNICIPAL	REF. CATASTRAL	POBL. Nº	PARCELA Nº	PARAJE	USOS	Longitud (m)	Superficie (A) (15-V) (L)	Superficie (B) NO EDIF (A+5 m)	A+B	Nº PROYOS PROYECTO	CIMENTO APOYO (4x m²)	DERECHO PASO (Lx2) (Lx3) m²	LÍNEA (m2)	APOYO (25 m. radio)	DURACIÓN 5 días parcela 10 días apoyo			
15	AYUNTAMIENTO DE ALCOLEA	ALCOLEA	04007A00200440	2	440	FONTARRO	Agrario/Pastos	45.98	160.38	455.18	616.56	14-15	6.94	137.94	919.60	3927.00	25			

TITULO PLANTA "FV ERMITA DE ALCOLEA I, DE 4MWp" (ALMERÍA)		DESIGNACION AFECCIÓN LMT 20kv AYUNTAMIENTO DE ALCOLEA REF. CAT. 04007A00200440		ESCALA DE ORIGINALES A4 S:E		FECHA FEBRERO 2023		PLANO Nº HOJA DE	
C/ CHILLIDA, 4 ENTREPLANTA. SALIDA 429 A7. 04740 ROQUETAS DE MAR (ALMERÍA). TEL.: 950 26 11 26 E-mail: info@prysol.com		PROMOTOR SERRATA DE TABERNAS, S.L. CIF: B04856936		EL INGENIERO INDUSTRIAL ANTONIO J. VIZCAÍNO PÉREZ Colegiado nº 1.172					