

CIERRE LÍNEA TABERNO 25 KV SE H. OVERA EN LAMT Y
LSMT ENTRE CD 747 14 Y CD 78594, PARA MEJORA DE LA
INFRAESTRUCTURA DE LA ZONA, s/lo PL 2-3, LIMARA, LOS HIGUERALES,
PLANO 1 DE 3
VPI0 1792/2021
SISTEMA DE REFERENCIA: ETRS_1989_UTM_Zone_30
TÉRMINO MUNICIPAL DE ARBOLEAS (ALMERÍA)
CONSEJERÍA DE SOSTENIBILIDAD, MEDIO AMBIENTE Y ECONOMÍA AZUL
DELEGACIÓN TERRITORIAL EN ALMERÍA

VIAS PECUARIAS



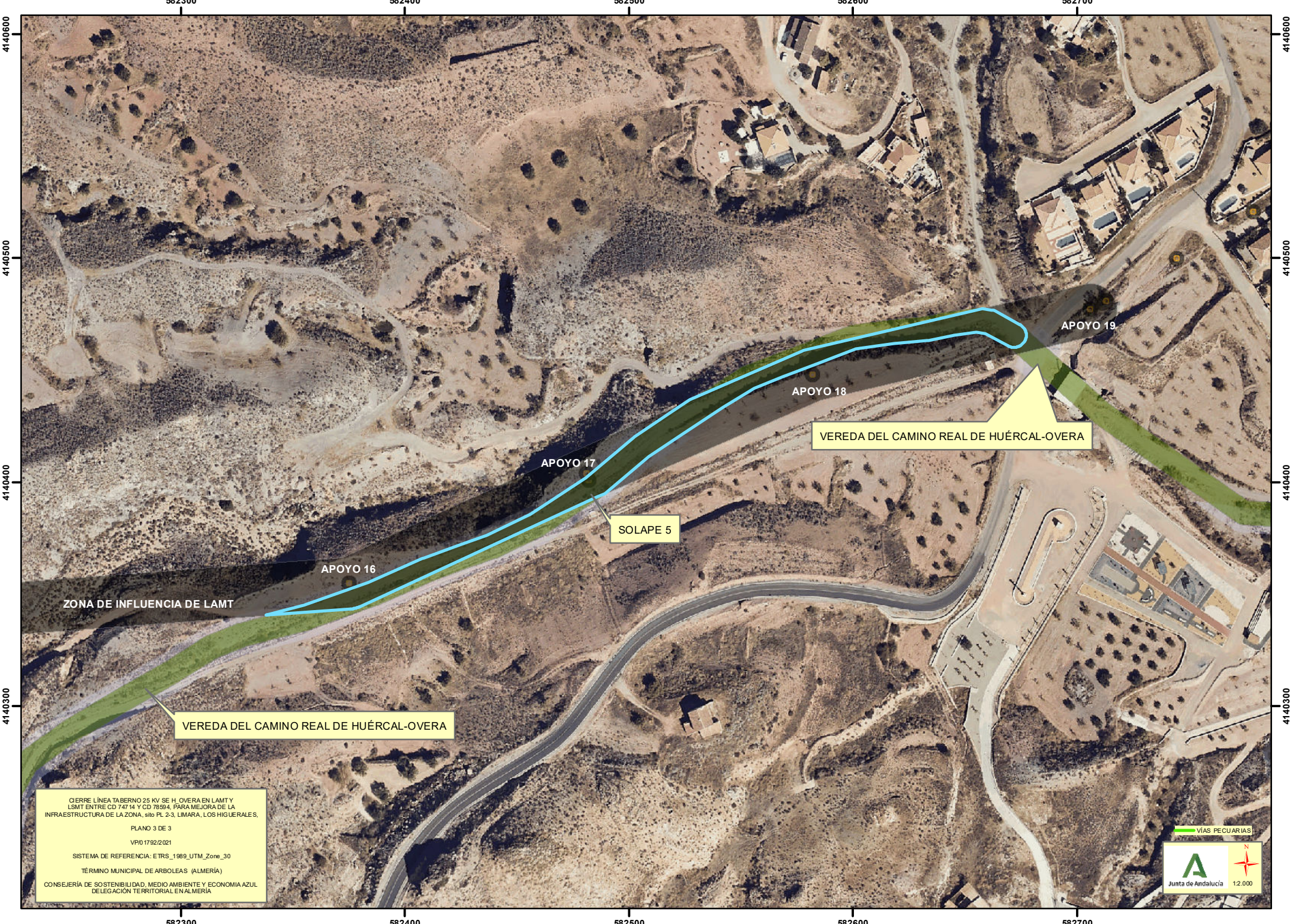
Junta de Andalucía 1:2.000



CIERRE LÍNEA TABERNO 25 KV SE H. OVERA EN LAMT Y
 LSMT ENTRE CD 747 14 Y CD 78594, PARA MEJORA DE LA
 INFRAESTRUCTURA DE LA ZONA, s/lo PL 2-3, LIMARA, LOS HIGUERALES,
 PLANO 2 DE 3
 VPO 1792/2021
 SISTEMA DE REFERENCIA: ETRS_1989_UTM_Zone_30
 TÉRMINO MUNICIPAL DE ARBOLEAS (ALMERÍA)
 CONSEJERÍA DE SOSTENIBILIDAD, MEDIO AMBIENTE Y ECONOMÍA AZUL
 DELEGACIÓN TERRITORIAL EN ALMERÍA

VIAS PECUARIAS

Junta de Andalucía 1:2.000



CIERRE LÍNEA TABERNO 25 KV SE H. OVERA EN LAMT Y
LSMT ENTRE CD 747 14 Y CD 78594, PARA MEJORA DE LA
INFRAESTRUCTURA DE LA ZONA, sitio PL 2-3, LIMARA, LOS HIGUERALES,
PLANO 3 DE 3
VPI0 17.92/2021
SISTEMA DE REFERENCIA: ETRS_1989_UTM_Zone_30
TÉRMINO MUNICIPAL DE ARBOLEAS (ALMERÍA)
CONSEJERÍA DE SOSTENIBILIDAD, MEDIO AMBIENTE Y ECONOMÍA AZUL
DELEGACIÓN TERRITORIAL EN ALMERÍA

VEREDA DEL CAMINO REAL DE HUÉRCAL-OVERA

SOLAPE 5

VIAS PECUARIAS

