

AFORO DE PRODUCCIÓN DE ALGODÓN EN ANDALUCÍA

CAMPAÑA 2018-2019

Sevilla

18 de Septiembre de 2018

AFORO DE PRODUCCIÓN 2018/19

Metodología basada en la consulta a las Oficinas Comarcales Agrarias:

- Se han consultado un total de 22 OCAS que han aportado los rendimientos medios a nivel municipal y distinguiendo secano y regadío.
- Las producciones se han calculado aplicando estos rendimientos a los datos de superficie declarada por los agricultores (campaña PAC 2018).
- Contraste con datos aportados por el sector en las principales zonas productoras.

Participación de:

- Las Oficinas Comarcales Agrarias en los trabajos de campo.
- El Servicio de Estudios y Estadísticas y las Delegaciones Territoriales en la coordinación y supervisión.
- El Dpto. de Estudio de Mercados (AGAPA) en los trabajos de gabinete.

AFORO DE PRODUCCIÓN DE ALGODÓN EN ANDALUCÍA

CAMPAÑA 2018-2019

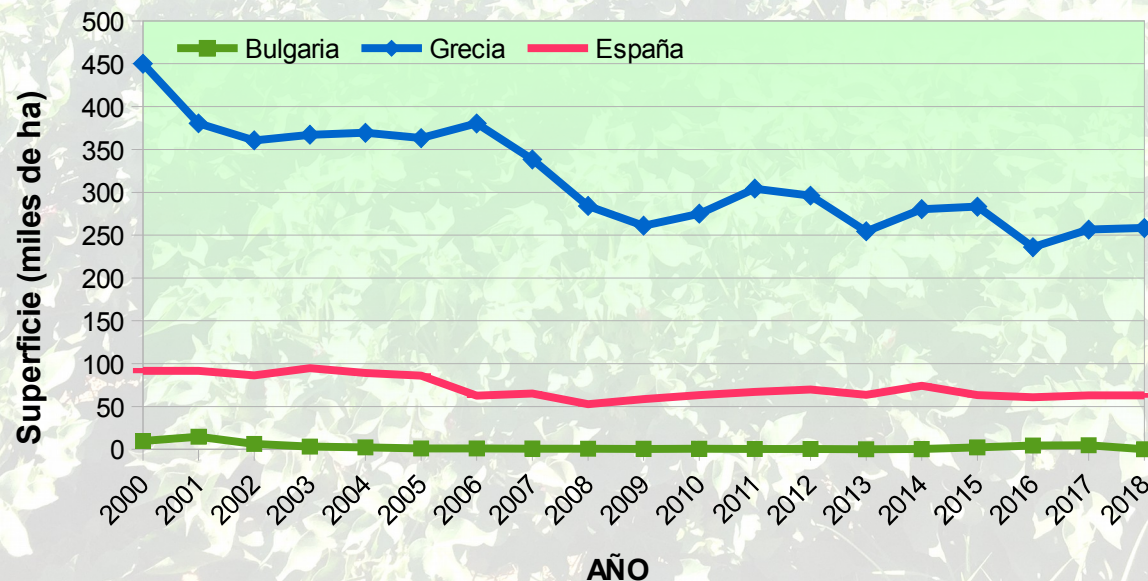
201.495 t

- Un 1,5 % más que la producción final de la pasada campaña.
- Un 12,8 % más que la media de las últimas 3 campañas.

PRODUCCIÓN DE ALGODÓN EN LA UNIÓN EUROPEA

ESPAÑA. Las únicas zonas productoras del país se encuentran en Andalucía y la Región de Murcia. Esta última cuenta en 2018 con 50 ha según el Avance de Superficies del MAPA.

UNIÓN EUROPEA. Destaca Grecia como principal productor de algodón, seguida de España y de manera testimonial Bulgaria.



AFORO 2018/2019

DESARROLLO DE LA CAMPAÑA

- **Gran incidencia de lluvias en primavera, que obligaron a aplazar la fecha de siembra del algodón. Además las bajas temperaturas existentes en las primeras etapas de su ciclo también contribuyeron al retrasar su desarrollo inicial.**
- **El resto del ciclo del cultivo no ha tenido incidencias significativas ni problemas destacables, con una floración y cuajado adecuados. La aparición de plagas tampoco ha sido elevada.**
- **Actualmente el cultivo se encuentra retrasado respecto a su desarrollo habitual.**
- **En 2018 existe un total de ocho desmotadoras autorizadas en Andalucía, distribuidas en las provincias de Sevilla, Cádiz y Córdoba.**

AFORO DE PRODUCCIÓN POR PROVINCIA

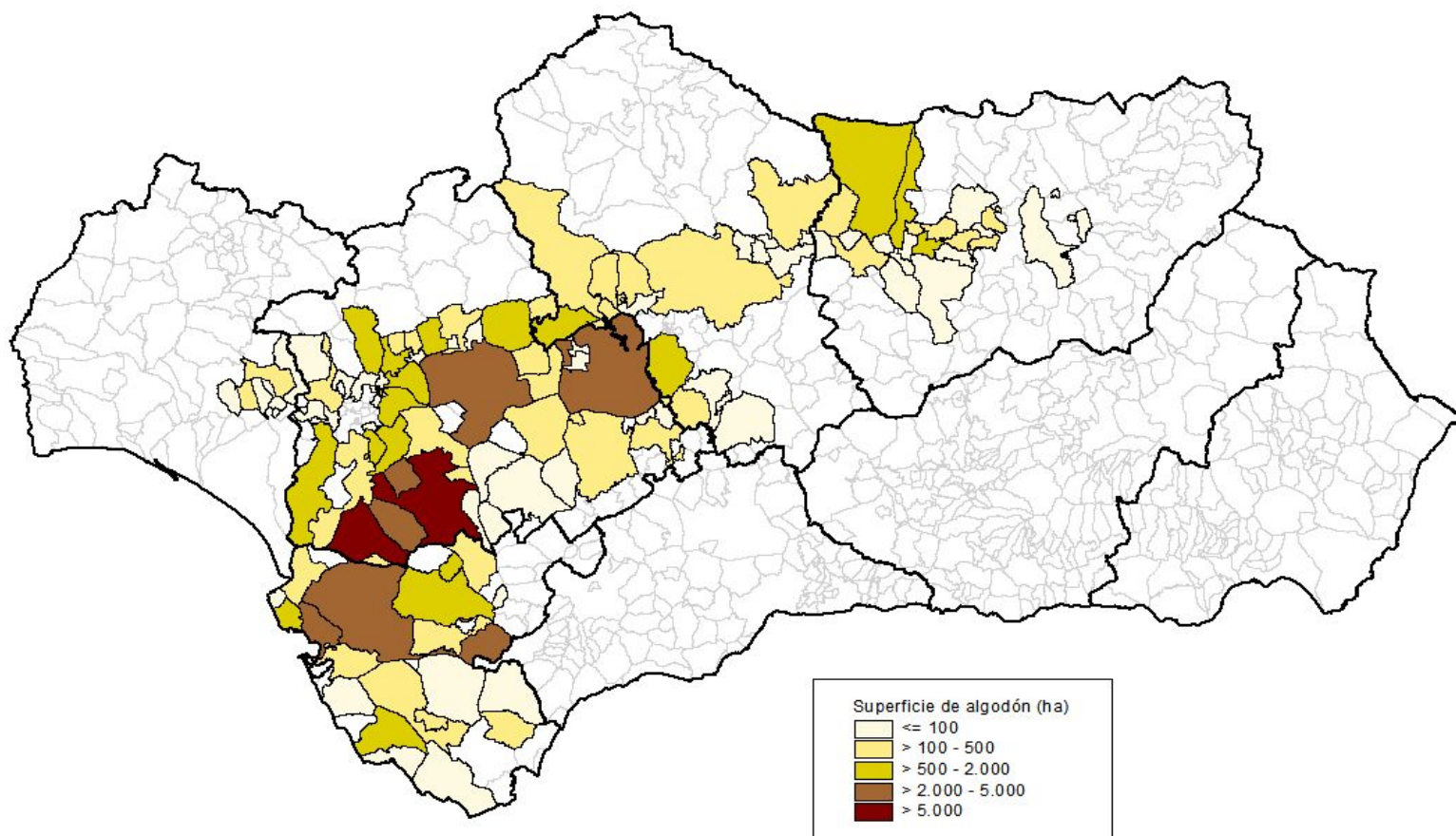
	CAMPAÑA 2017/2018		CAMPAÑA 2018/2019		VARIACIÓN 2017-2018 (%)	
	PRODUCCIÓN (t)	Rendimiento (kg/ha)	AFORO PRODUCCIÓN (t)	Rendimiento estimado (kg/ha)	PROD.	RTO.
Cádiz	39.341	2.910	39.703	2.882	0,9%	-1,0%
Córdoba	13.723	2.913	14.073	3.025	2,6%	3,9%
Huelva	657	1.707	785	2.013	19,5%	17,9%
Jaén	13.313	2.858	12.456	2.723	-6,4%	-4,8%
Sevilla	131.459	3.315	134.478	3.226	2,3%	-2,7%
ANDALUCÍA	198.493	3.154	201.495	3.096	1,5%	-1,8%

En la presente campaña se prevé que la producción de Andalucía se incremente un 1,5 % respecto a 2017/2018, aunque con un rendimiento medio ligeramente inferior a la campaña pasada (-1,8 %).

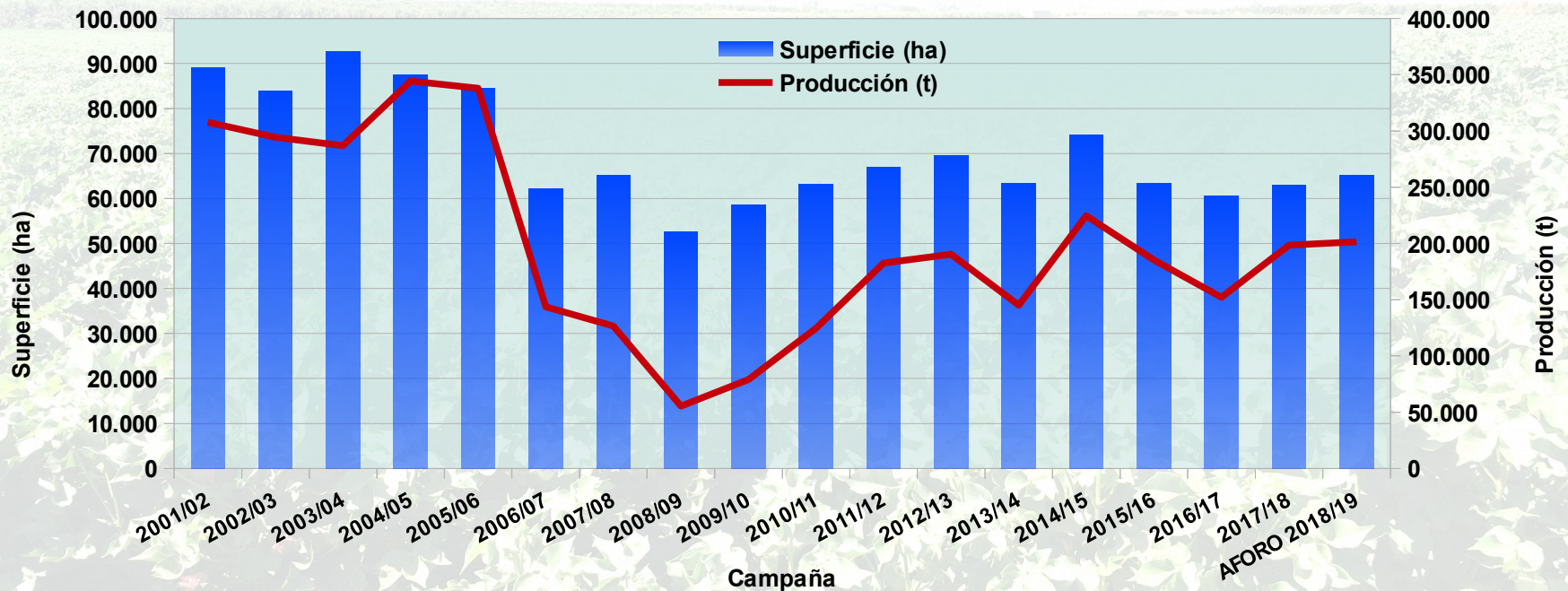
En el desglose provincial, aumentará ligeramente la producción en Cádiz, Córdoba y Sevilla, mientras que en Jaén se espera un descenso del 6,4 %. En Huelva la producción se incrementará ampliamente (19,5 %) como consecuencia de un aumento en el rendimiento.

La principal provincia productora de algodón será Sevilla con un 67 % de la cosecha estimada en Andalucía, y un aumento de un 2,3 %, seguida de Cádiz con el 20 % del total e incremento del 0,9 %.

Situación actual del cultivo de algodón (campaña 2018/19) distribuido por municipios.



EVOLUCIÓN DE LA SUPERFICIE Y PRODUCCIÓN DE ALGODÓN EN ANDALUCÍA



A partir de 2005 la superficie y producción de algodón en Andalucía disminuye drásticamente, como consecuencia de la reforma de la PAC en materia de subvenciones al algodón.

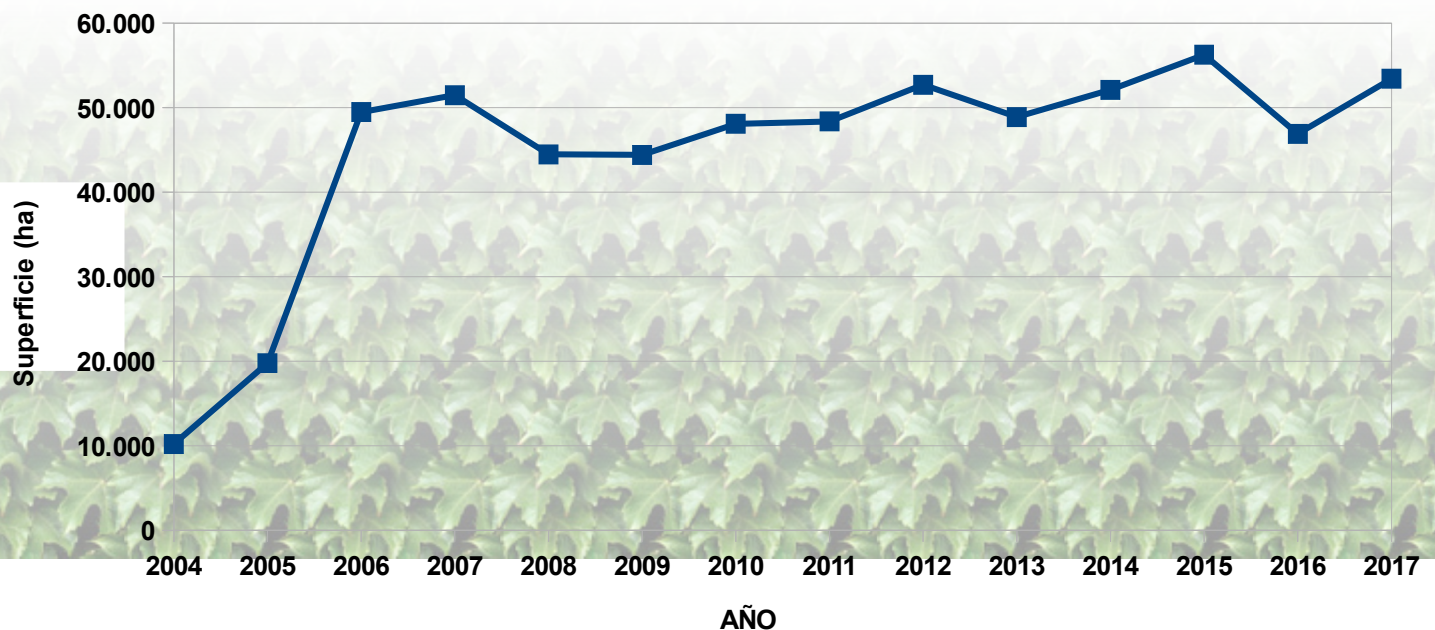
A partir de 2008 la superficie y producción se recuperan paulatinamente volviendo a descender ligeramente en 2015/16 y 2016/17, tras la última reforma de la PAC.

En 2018 la superficie de algodón alcanza las 65.084 ha, aumentando un 3,4 % respecto a 2017.

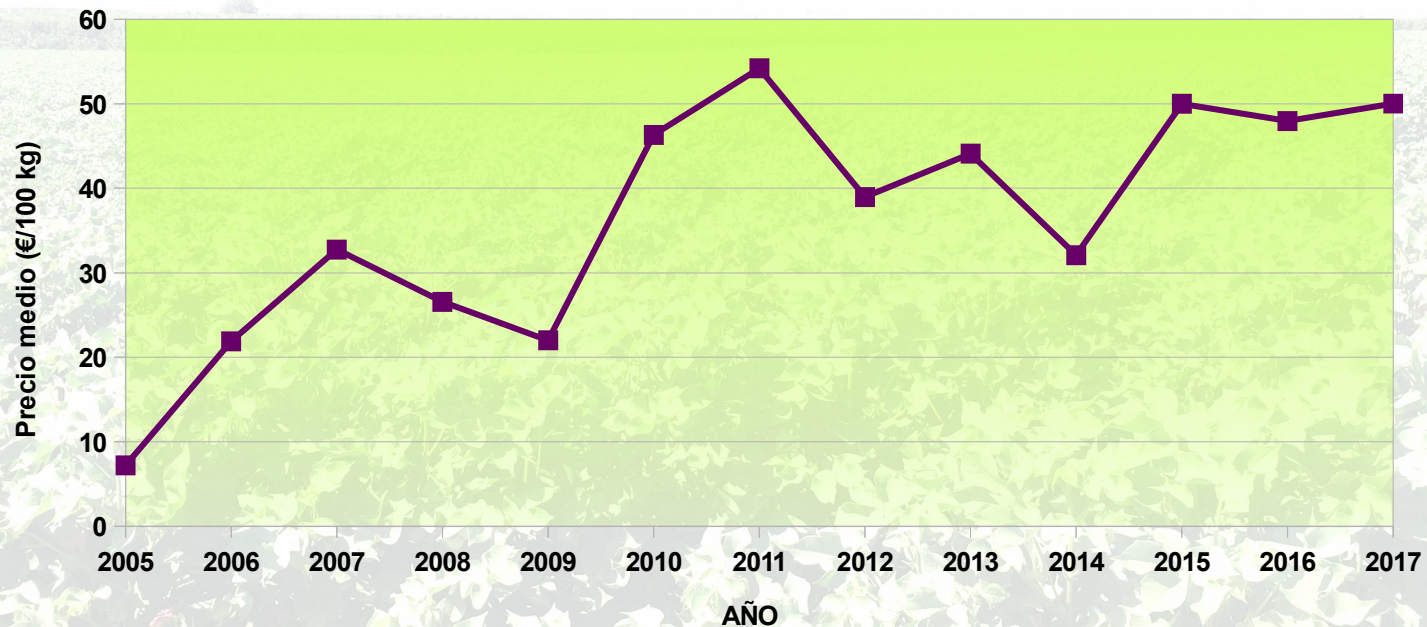
SISTEMAS DE CULTIVO DE ALGODÓN EN ANDALUCÍA

Evolución de la Superficie en Producción Integrada: En 2017 representó el 85 % de la superficie total de algodón, con 53.416 ha.

La superficie de producción integrada ha aumentado significativamente desde 2004, cuando suponía tan solo el 11,7% de la superficie total de algodón.



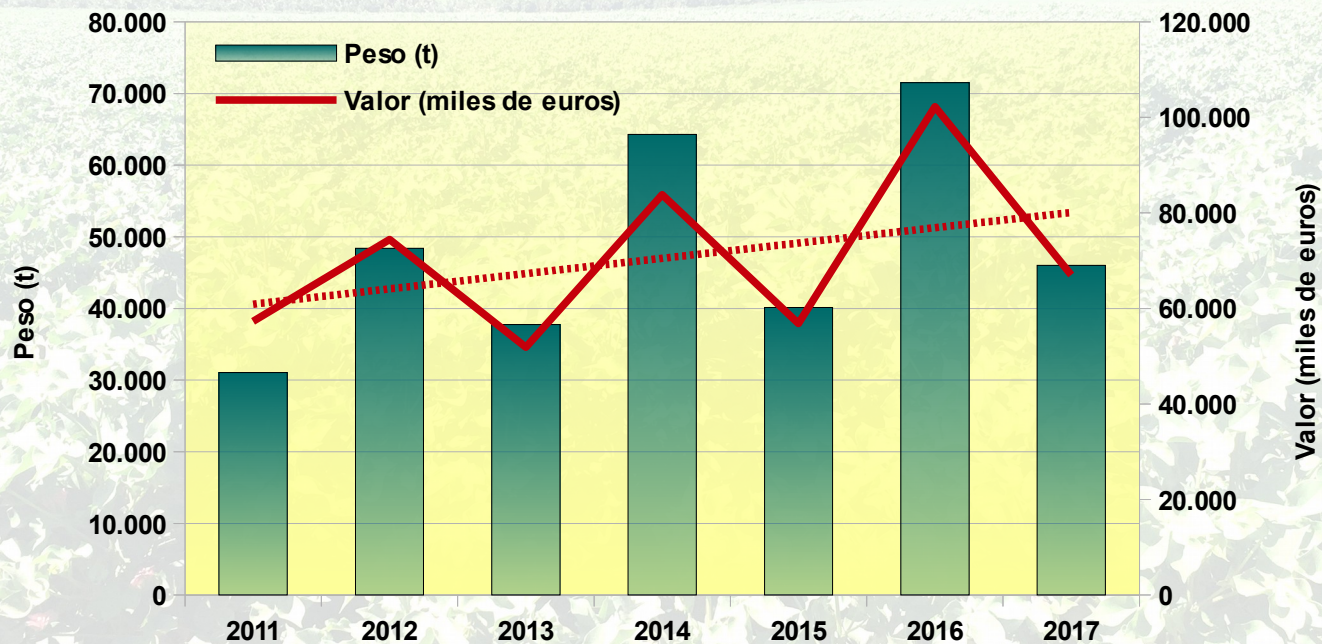
EVOLUCIÓN DE LOS PRECIOS EN ORIGEN



El precio del algodón bruto sin desmotar ha experimentado una gran subida desde el año 2005.

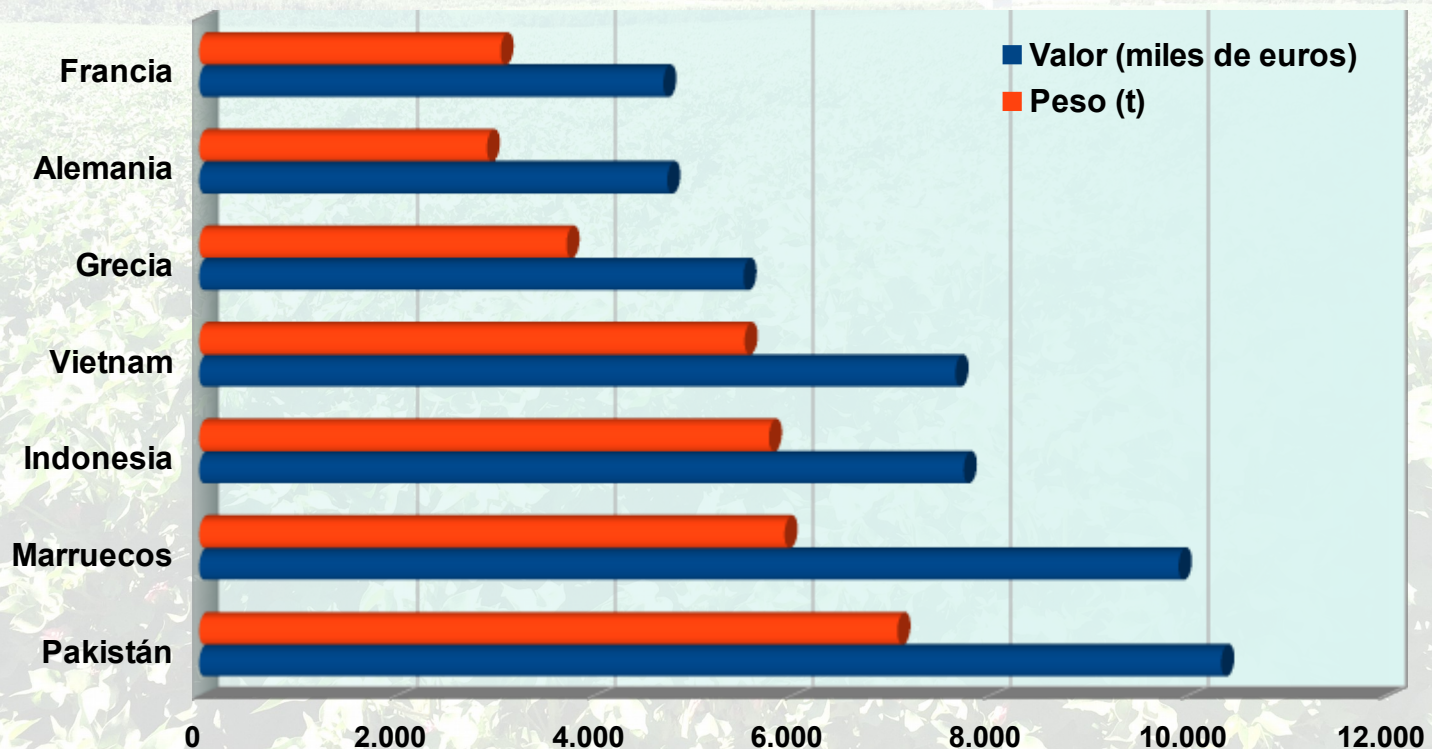
En los tres últimos años el precio se ha estabilizado, situándose en 2017 en torno a los 50 €/100 kg.

EVOLUCIÓN DE LAS EXPORTACIONES DE ALGODÓN DESDE ANDALUCÍA



Andalucía es una exportadora neta de fibra de algodón con 46.015 toneladas exportadas en 2017, equivalentes a 66.999 miles de euros.

DESTINO DE LAS EXPORTACIONES DE ALGODÓN DESDE ANDALUCÍA EN 2017



En 2017 el principal destino de las exportaciones de fibra de algodón desde Andalucía fue Pakistán, seguido de Marruecos, Indonesia y Vietnam.

CONCLUSIONES

- El aforo de algodón estima una producción para la campaña 2018/2019 de 201.495 toneladas.
- Esta cifra supone un 1,5 % más que la producción final de la pasada campaña y un 12,8 % más que la media de las últimas 3 campañas.
- El aforo de producción se ha realizado mediante consulta a las Oficinas Comarcales Agrarias productoras.
- La superficie de algodón declarado en la PAC 2018 asciende a 65.084 hectáreas, lo que supone un aumento del 3,4 % respecto a la pasada campaña.

CONCLUSIONES

- En general el cultivo se encuentra en un desarrollo más tardío de lo habitual, como consecuencia del retraso en la siembra y las bajas temperaturas en las fases iniciales, pero no ha habido problemas significativos en las fases posteriores y el cuajado se ha desarrollando sin incidencias importantes.
- La Superficie en Producción Integrada alcanzó en 2017 las 53.416 hectáreas, que suponen el 85 % de la superficie total de algodón.
- Las exportaciones de fibra de algodón suponen un 70 % de la producción de algodón de nuestra Comunidad en los últimos cinco años, con una media de 72.349 toneladas exportadas.

AFORO DE PRODUCCIÓN DE ALGODÓN EN ANDALUCÍA

CAMPAÑA 2018-2019

**GRACIAS POR SU
ATENCIÓN**

*Sevilla
18 de Septiembre de 2018*