



Consejería de Agricultura, Pesca y Desarrollo Rural

# PRIMER AFORO DE PRODUCCIÓN DE CÍTRICOS EN ANDALUCÍA

**CAMPAÑA 2013-2014**

SEVILLA, 14 DE OCTUBRE DE 2013

# CAMPAÑA 2013-2014

## 1º AFORO DE PRODUCCIÓN DE CÍTRICOS EN ANDALUCÍA

# 1.927.078 t

- Un +10,4% más que la producción de la pasada campaña.
- Un +21,17% más que la media de las últimas 4 campañas.

Debido a:

- Progresiva entrada en plena producción de nuevas plantaciones
- Mejor climatología que la campaña anterior.



# AFOROS CAMPAÑA 2013-2014

## COMPARATIVA CON OTRAS ZONAS PRODUCTORAS

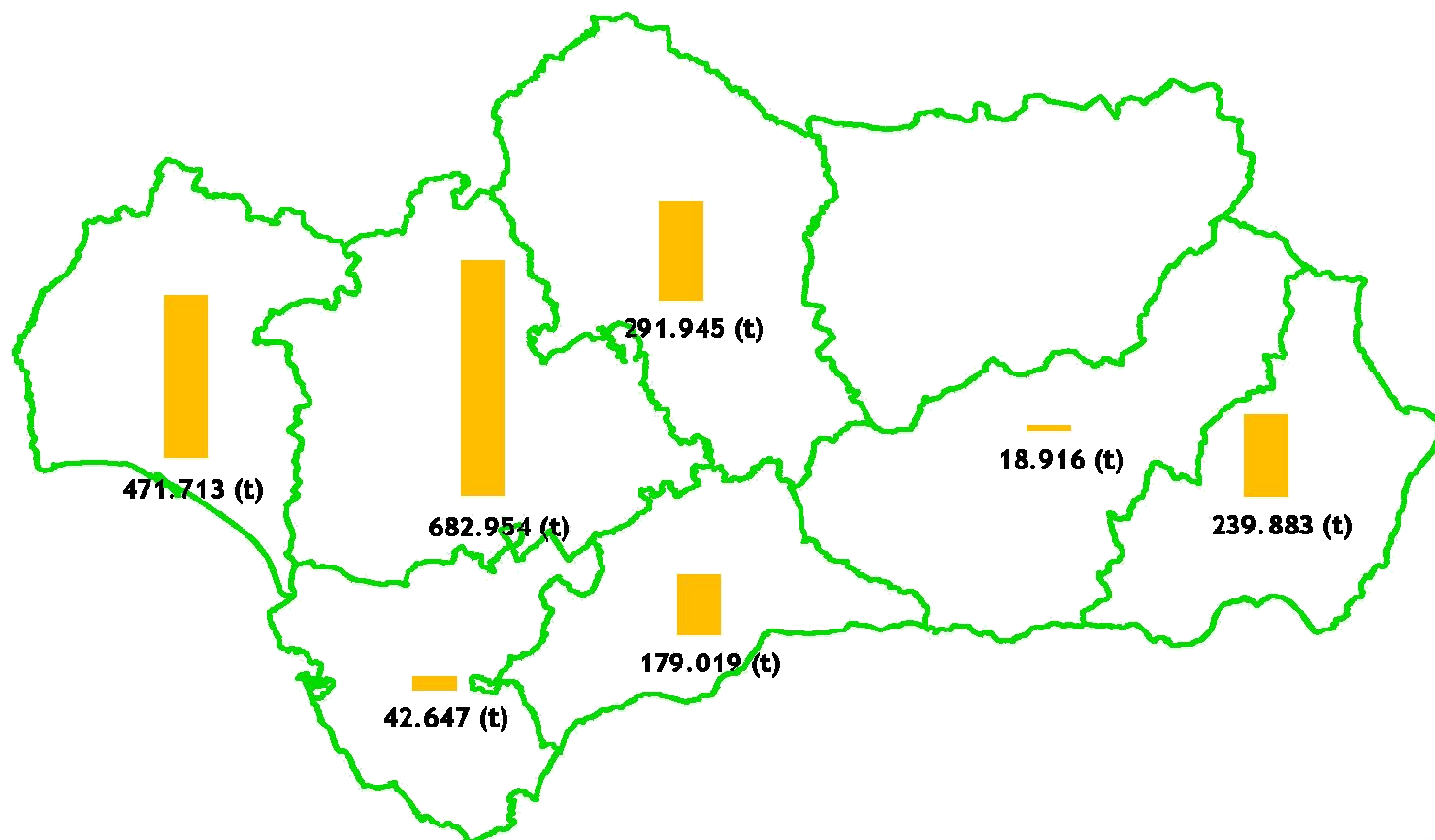
<b>Andalucía</b>	<b>1.927.078 t (+10,4%)</b>
<b>Valencia</b>	<b>3.256.044 t (+8,0%)*</b>
<b>Murcia</b>	<b>680.100 t (+12,1%)</b>
<b>España</b>	<b>6.042.216 t (+9,3%)</b>

Fuente: CCAA, Ailimpo, Freshfel y Shaffe

(\*): La Comunidad Valenciana compara con el aforo 2012/13



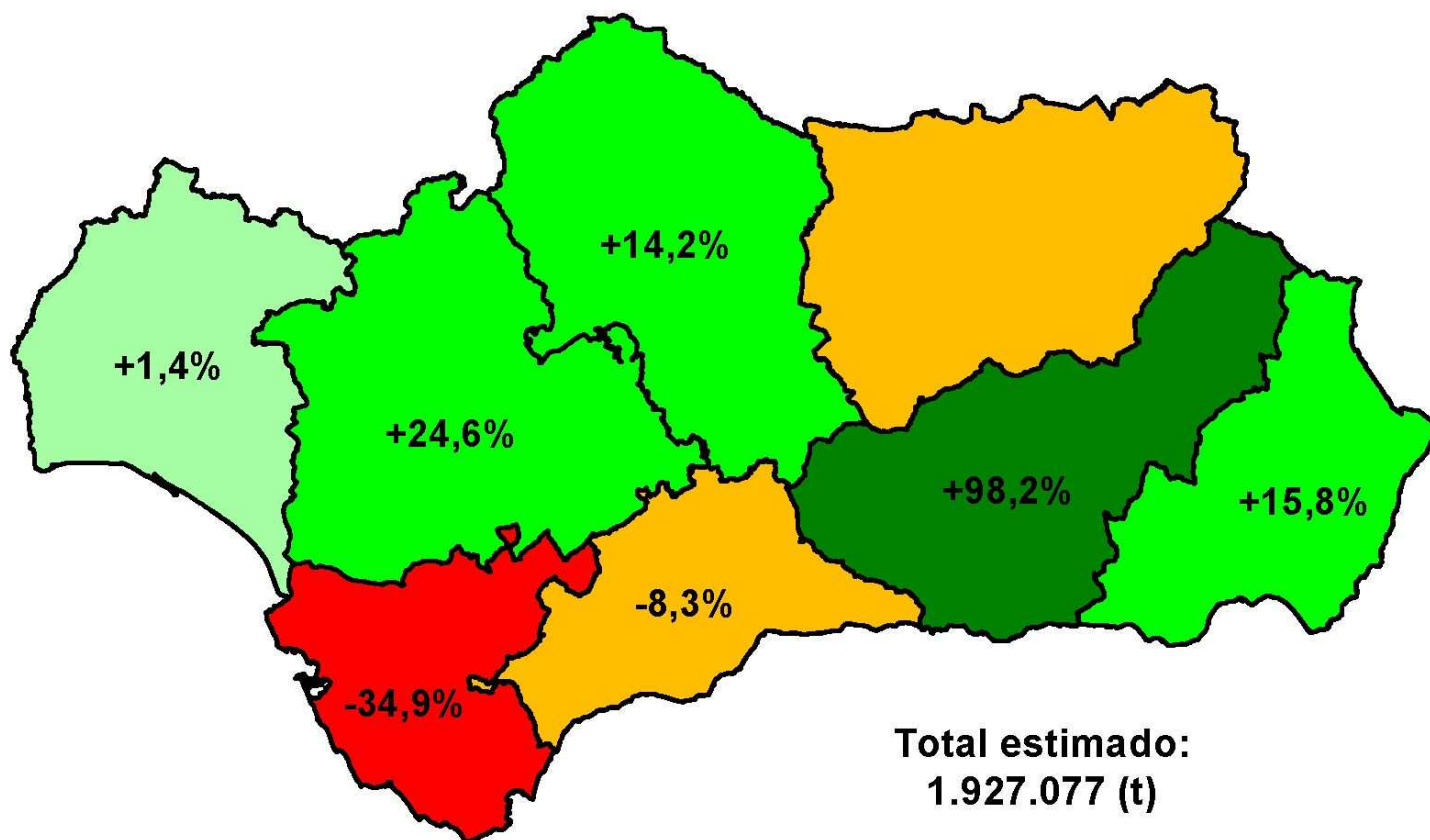
## 1º AFORO 2013-2014 POR PROVINCIAS



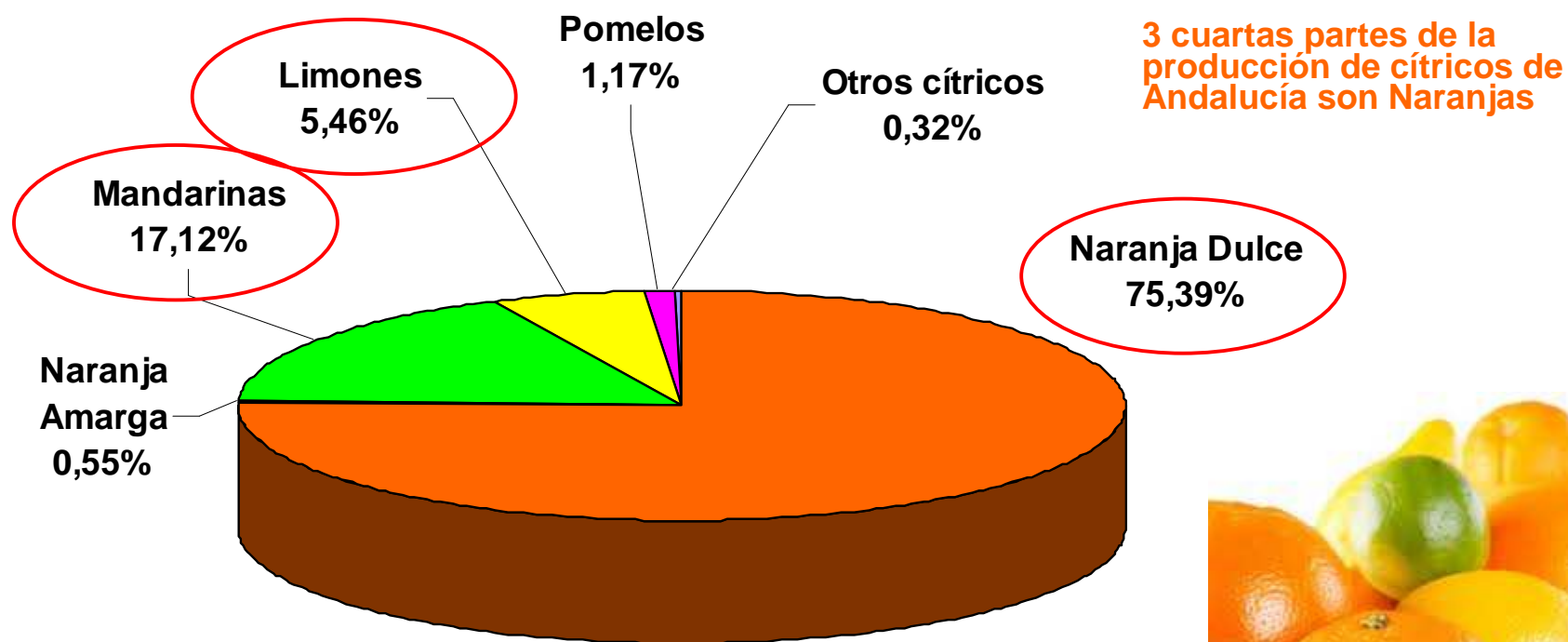
- **Sevilla** encabeza la producción de cítricos, con el **35,4%** del total andaluz.
- **Huelva y Sevilla** suman **más del 60%** de la producción de cítricos de Andalucía.



## COMPARATIVA ENTRE EL AFORO DE 2013/14 Y LA PRODUCCIÓN DE 2012/13

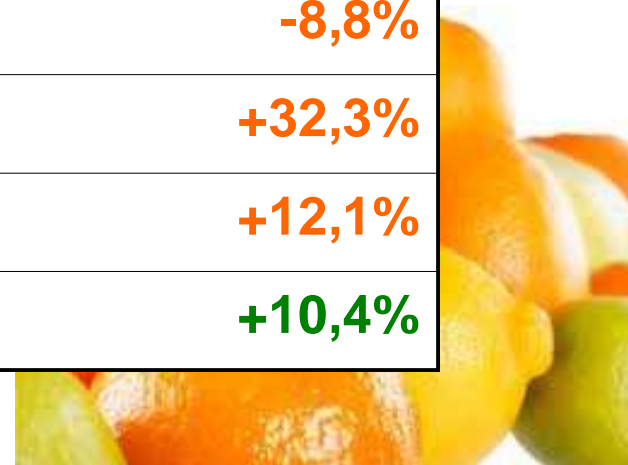


## 1º AFORO DE PRODUCCIÓN DE CÍTRICOS ANDALUCÍA 2013-14



## 1º AFORO 2013-2014 POR PRODUCTOS

ESPECIE	AFORO 2013/2014 (t)	DIFERENCIA CON PRODUCCIÓN 2012/2013
Naranja Dulce	1.452.751	+12,0%
Naranja Amarga	10.689	+45,4%
Mandarinas	329.838	+8,5%
Limones	105.126	-8,8%
Pomelos	22.468	+32,3%
Otros cítricos	6.206	+12,1%
<b>TOTAL CÍTRICOS</b>	<b>1.927.078</b>	<b>+10,4%</b>





## 1º AFORO DE PRODUCCIÓN DE CÍTRICOS ANDALUCÍA 2013-14

### NARANJA DULCE

**1.452.751 t.** Sevilla con 603.916 t (42%) es la primera productora, seguida por Huelva (20%) y Córdoba (19%). Entre las tres suman el 81% de la producción total.

### MANDARINA

**329.838 t.** Huelva es, con diferencia, la primera productora, con el 51% del volumen, seguida por Almería con 20% y por Sevilla con un 16%.

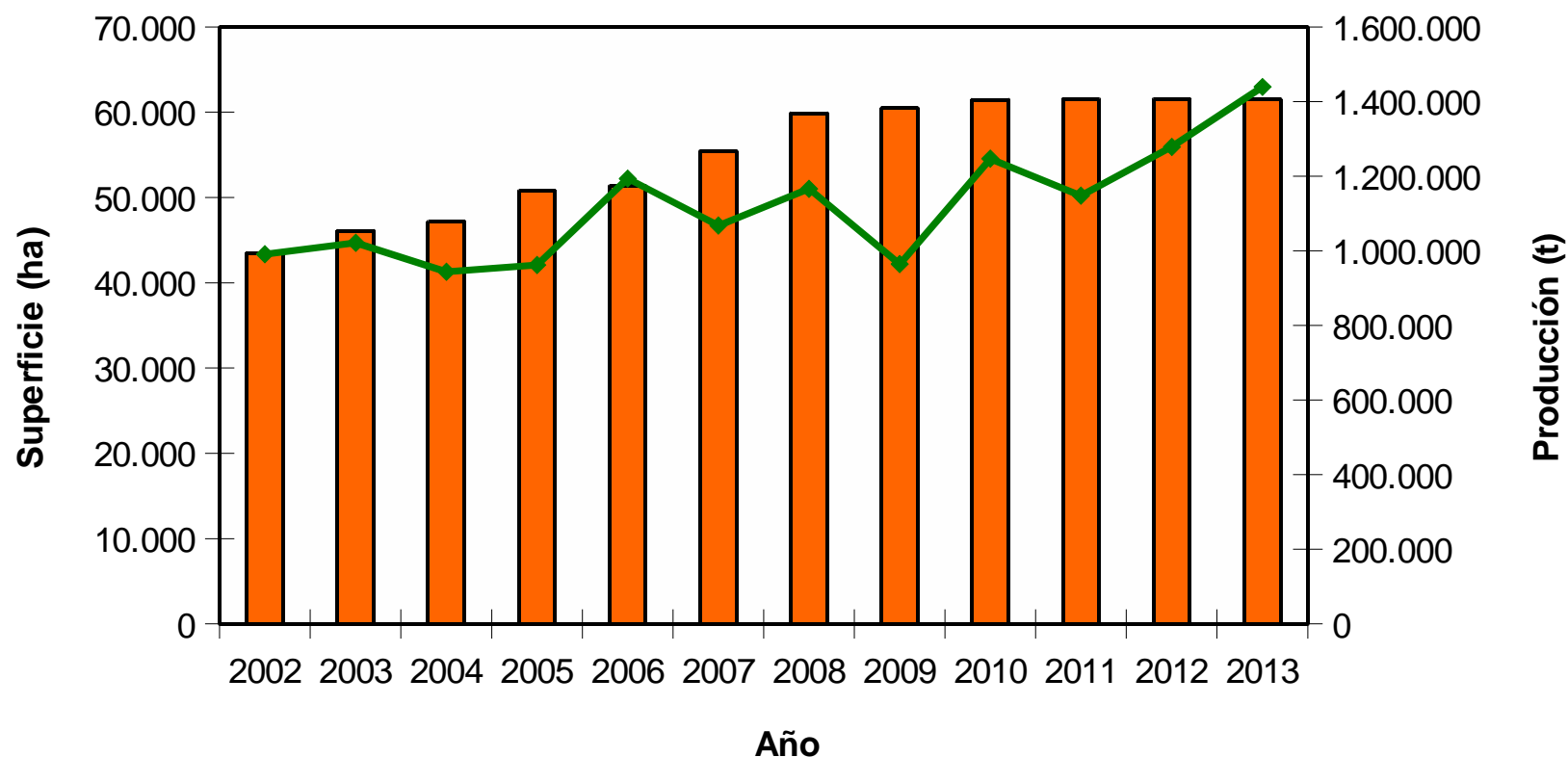
### LIMÓN

**105.126 t.** Las mayores productoras son Málaga donde este año se estima que se recogerán 65.000 t (62%), seguida por Almería (35%) de manera que entre las dos suman el 97% de la producción total.





## Naranja Dulce

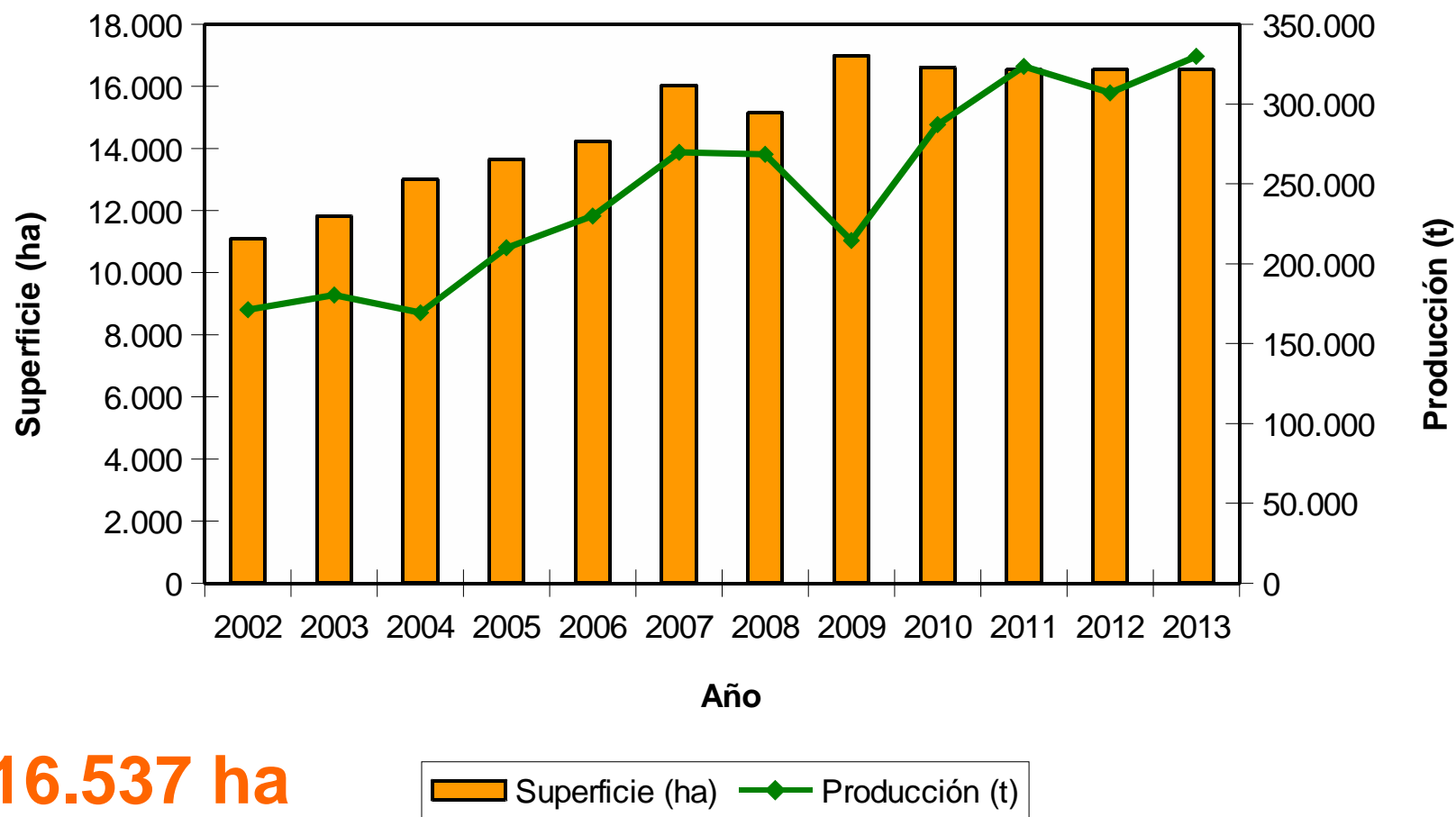


**61.530 ha**

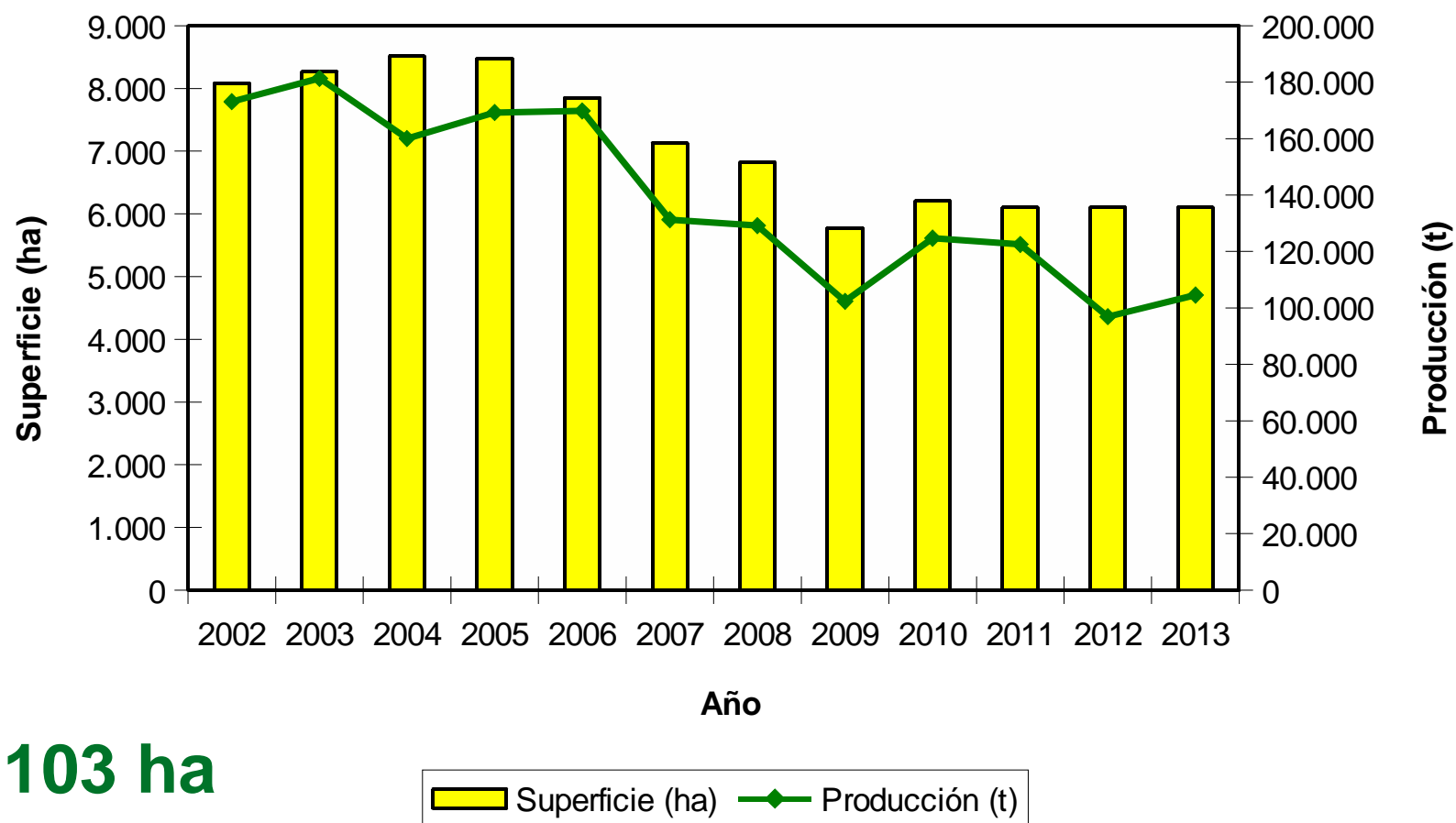
Superficie (ha)
 
◆
 Producción (t)



## Mandarino



## Limón



## ALMERÍA

PRODUCCIÓN CÍTRICOS PROVINCIA DE ALMERÍA		
ESPECIE	AFORO 2013/2014 (t)	VARIACIÓN PRODUCCIÓN 2012/2013
Naranja Dulce	136.397	+15,5%
Mandarinas	64.738	+10,2%
Limones	36.944	+28,7%
Pomelos	752	+12,7%
<b>TOTAL CÍTRICOS</b>	<b>239.883</b>	<b>+15,8%</b>

Total cítricos: incluye naranjo amargo y otros cítricos minoritarios.

**8.649 ha**



## CÁDIZ

PRODUCCIÓN CÍTRICOS PROVINCIA DE CÁDIZ		
ESPECIE	AFORO 2013/2014 (t)	VARIACIÓN PRODUCCIÓN 2012/2013
Naranja Dulce	32.945	-36,8%
Mandarinas	7.929	-25,8%
Limones	122	-57,9%
Pomelos	1.590	-30,8%
<b>TOTAL CÍTRICOS</b>	<b>42.647</b>	<b>-34,9%</b>

Total cítricos: incluye naranjo amargo y otros cítricos minoritarios.

**2.902 ha**



## CÓRDOBA

PRODUCCIÓN CÍTRICOS PROVINCIA DE CÓRDOBA		
ESPECIE	AFORO 2013/2014 (t)	VARIACIÓN PRODUCCIÓN 2012/2013
Naranja Dulce	282.797	+14,9%
Mandarinas	7.563	-1,1%
Limones	209	-18,5%
Pomelos	1.262	- 4,0%
<b>TOTAL CÍTRICOS</b>	<b>291.945</b>	<b>+14,2%</b>

Total cítricos: incluye naranjo amargo y otros cítricos minoritarios.

**11.657 ha**



## GRANADA

PRODUCCIÓN CÍTRICOS PROVINCIA DE GRANADA		
ESPECIE	AFORO 2013/2014 (t)	VARIACIÓN PRODUCCIÓN 2012/2013
Naranja Dulce	17.556	+100,8%
Mandarinas	142	+84,4%
Limones	1.179	+67,7%
<b>TOTAL CÍTRICOS</b>	<b>18.916</b>	<b>+98,2%</b>

Total cítricos: incluye naranjo amargo y otros cítricos minoritarios.

**1.037 ha**





## HUELVA

PRODUCCIÓN CÍTRICOS PROVINCIA DE HUELVA		
ESPECIE	AFORO 2013/2014 (t)	VARIACIÓN PRODUCCIÓN 2012/2013
Naranja Dulce	295.547	+2,5%
Mandarinas	166.767	-2,0%
Limones	577	+1,4%
Pomelos	6.418	+67,9%
<b>TOTAL CÍTRICOS</b>	<b>471.713</b>	<b>+1,4%</b>

Total cítricos: incluye naranjo amargo y otros cítricos minoritarios.

**20.369 ha**



# MÁLAGA

PRODUCCIÓN CÍTRICOS PROVINCIA DE MÁLAGA		
ESPECIE	AFORO 2013/2014 (t)	VARIACIÓN PRODUCCIÓN 2012/2013
Naranja Dulce	83.593	-4,1%
Mandarinas	29.710	+28,0%
Limones	65.000	-22,7%
Pomelos	635	-7,2%
<b>TOTAL CÍTRICOS</b>	<b>179.019</b>	<b>-8,3%</b>

Total cítricos: incluye naranjo amargo y otros cítricos minoritarios.

**11.430 ha**



## SEVILLA

### PRODUCCIÓN CÍTRICOS PROVINCIA DE SEVILLA

ESPECIE	AFORO 2013/2014 (t)	VARIACIÓN PRODUCCIÓN 2012/2013
Naranja Dulce	603.916	+21,7%
Naranja Amarga	10.272	+46,9%
Mandarinas	52.990	+58,5%
Limones	1.096	+50,5%
Pomelos	11.811	+44,0%
Otros cítricos	2.871	+16,5%
<b>TOTAL CÍTRICOS</b>	<b>682.954</b>	<b>+24,6%</b>

30.050 ha





Consejería de Agricultura, Pesca y Desarrollo Rural

# **PRIMER AFORO DE PRODUCCIÓN DE CÍTRICOS EN ANDALUCÍA**

**GRACIAS POR SU ATENCIÓN**

*SEVILLA, 14 DE OCTUBRE DE 2013*