

- VUELO CONDUCTOR
- LIMITE EDIFICACIÓN
- - - OCUPACIÓN TEMPORAL

**LEYENDA**

- △ C. TRANSFORMACIÓN EXISTENTE
- LÍNEA AÉREA M.T. EXISTENTE
- LÍNEA AÉREA M.T. NUEVA
- LÍNEA AÉREA M.T. A DESMONTAR
- ⊗ APOYO METÁLICO DE M.T. EXISTENTE
- ⊗ APOYO METÁLICO DE M.T. NUEVO
- ⊗ APOYO METÁLICO DE M.T. A DESMONTAR
- - - LÍNEA AÉREA B.T. EXISTENTE

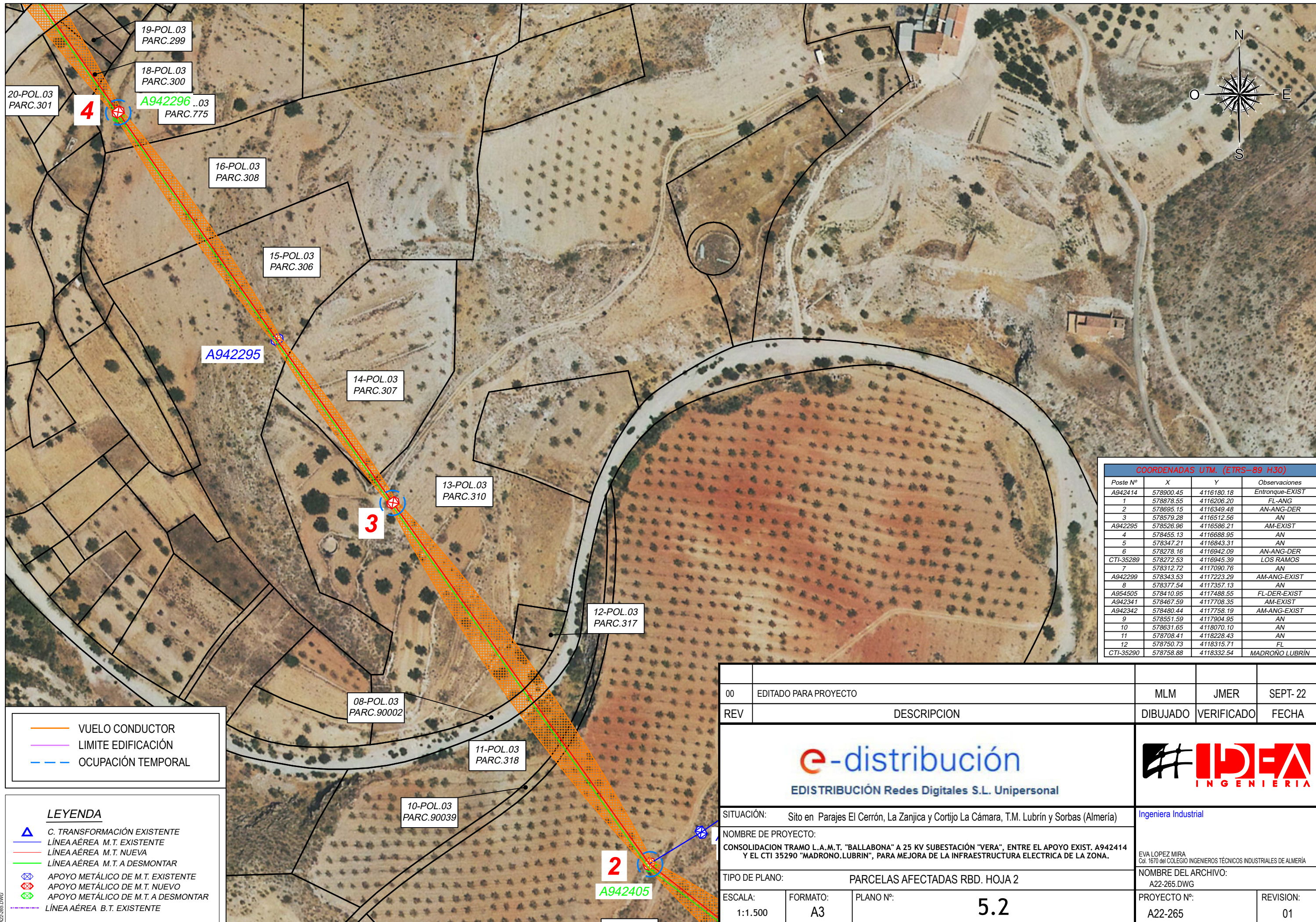
COORDENADAS UTM. (ETRS-89 H30)			
Poste Nº	X	Y	Observaciones
A942414	578900.45	4116180.18	Entronque-EXIST
1	578878.55	4116206.20	FL-ANG
2	578695.15	4116349.48	AN-ANG-DER
3	578579.28	4116512.56	AN
A942295	578526.96	4116586.21	AM-EXIST
4	578455.13	4116688.95	AN
5	578347.21	4116843.31	AN
6	578278.16	4116942.09	AN-ANG-DER
CTI-35289	578272.53	4116945.39	LOS RAMOS
7	578312.72	4117090.76	AN
A942299	578343.53	4117223.29	AM-ANG-EXIST
8	578377.54	4117357.13	AN
A954505	578410.95	4117488.55	FL-DER-EXIST
A942341	578467.59	4117708.35	AM-EXIST
A942342	578480.44	4117758.19	AM-ANG-EXIST
9	578551.59	4117904.95	AN
10	578631.65	4118070.10	AN
11	578708.41	4118228.43	AN
12	578750.73	4118315.71	FL
CTI-35290	578758.88	4118332.54	MADROÑO LUBRÍN

00	EDITADO PARA PROYECTO	MLM	JMER	SEPT-22
REV	DESCRIPCION	DIBUJADO	VERIFICADO	FECHA

EDISTRIBUCIÓN Redes Digitales S.L. Unipersonal

SITUACIÓN: Sitio en Parajes El Cerrón, La Zanjica y Cortijo La Cámara, T.M. Lubrín y Sorbas (Almería)		Ingeniera Industrial	
NOMBRE DE PROYECTO: CONSOLIDACION TRAMO L.A.M.T. "BALLABONA" A 25 KV SUBESTACIÓN "VERA", ENTRE EL APOYO EXIST. A942414 Y EL CTI 35290 "MADROÑO.LUBRIN", PARA MEJORA DE LA INFRAESTRUCTURA ELECTRICA DE LA ZONA.		EVA LOPEZ MIRA Col. 1670 del COLEGIO INGENIEROS TÉCNICOS INDUSTRIALES DE ALMERÍA	
TIPO DE PLANO: PARCELAS AFECTADAS RBD. HOJA 1		NOMBRE DEL ARCHIVO: A22-265.DWG	
ESCALA: 1:1.500	FORMATO: A3	PLANO Nº: 5.1	PROYECTO Nº: A22-265
		REVISION: 01	





COORDENADAS UTM. (ETRS-89 H30)			
Poste N°	X	Y	Observaciones
A942414	578900.45	4116180.18	Entronque-EXIST
1	578878.55	4116206.20	FL-ANG
2	578695.15	4116349.48	AN-ANG-DER
3	578579.28	4116512.56	AN
A942295	578526.96	4116586.21	AM-EXIST
4	578455.13	4116688.95	AN
5	578347.21	4116843.31	AN
6	578278.16	4116942.09	AN-ANG-DER
CTI-35289	578272.53	4116945.39	LOS RAMOS
7	578312.72	4117090.76	AN
A942299	578343.53	4117223.29	AM-ANG-EXIST
8	578377.54	4117357.13	AN
A954505	578410.95	4117488.55	FL-DER-EXIST
A942341	578467.59	4117708.35	AM-EXIST
A942342	578480.44	4117758.19	AM-ANG-EXIST
9	578551.59	4117904.95	AN
10	578631.65	4118070.10	AN
11	578708.41	4118228.43	AN
12	578750.73	4118315.71	FL
CTI-35290	578758.88	4118332.54	MADRONO LUBRIN

- VUELO CONDUCTOR
- LIMITE EDIFICACIÓN
- - - OCUPACIÓN TEMPORAL

- LEYENDA**
- ▲ C. TRANSFORMACIÓN EXISTENTE
  - LÍNEA AÉREA M.T. EXISTENTE
  - LÍNEA AÉREA M.T. NUEVA
  - LÍNEA AÉREA M.T. A DESMONTAR
  - ⊗ APOYO METÁLICO DE M.T. EXISTENTE
  - ⊗ APOYO METÁLICO DE M.T. NUEVO
  - ⊗ APOYO METÁLICO DE M.T. A DESMONTAR
  - LÍNEA AÉREA B.T. EXISTENTE

00	EDITADO PARA PROYECTO	MLM	JMER	SEPT- 22
REV	DESCRIPCION	DIBUJADO	VERIFICADO	FECHA
 <b>EDISTRIBUCIÓN Redes Digitales S.L. Unipersonal</b>				
SITUACIÓN:		Sito en Parajes El Cerrón, La Zanjica y Cortijo La Cámara, T.M. Lubrín y Sorbas (Almería)		
NOMBRE DE PROYECTO:		CONSOLIDACION TRAMO L.A.M.T. "BALLABONA" A 25 KV SUBESTACIÓN "VERA", ENTRE EL APOYO EXIST. A942414 Y EL CTI 35290 "MADRONO.LUBRIN", PARA MEJORA DE LA INFRAESTRUCTURA ELECTRICA DE LA ZONA.		
TIPO DE PLANO:		PARCELAS AFECTADAS RBD. HOJA 2		
ESCALA:	FORMATO:	PLANO N°:	<b>5.2</b>	
1:1.500	A3		PROYECTO N°:	REVISION:
			A22-265	01

A22-265.DWG





COORDENADAS UTM. (ETRS-89 H30)			
Poste N°	X	Y	Observaciones
A942414	578900.45	4116180.18	Entronque-EXIST
1	578878.55	4116206.20	FL-ANG
2	578895.15	4116349.48	AN-ANG-DER
3	578579.28	4116512.56	AN
A942295	578526.96	4116586.21	AM-EXIST
4	578455.13	4116688.95	AN
5	578347.21	4116843.31	AN
6	578278.16	4116942.09	AN-ANG-DER
CTI-35289	578272.53	4116945.39	LOS RAMOS
7	578312.72	4117090.76	AN
A942299	578343.53	4117223.29	AM-ANG-EXIST
8	578377.54	4117357.13	AN
A954505	578410.95	4117488.55	FL-DER-EXIST
A942341	578467.59	4117708.35	AM-EXIST
A942342	578480.44	4117758.19	AM-ANG-EXIST
9	578551.59	4117904.95	AN
10	578631.65	4118070.10	AN
11	578708.41	4118228.43	AN
12	578750.73	4118315.71	FL
CTI-35290	578758.88	4118332.54	MADRONO LUBRIN

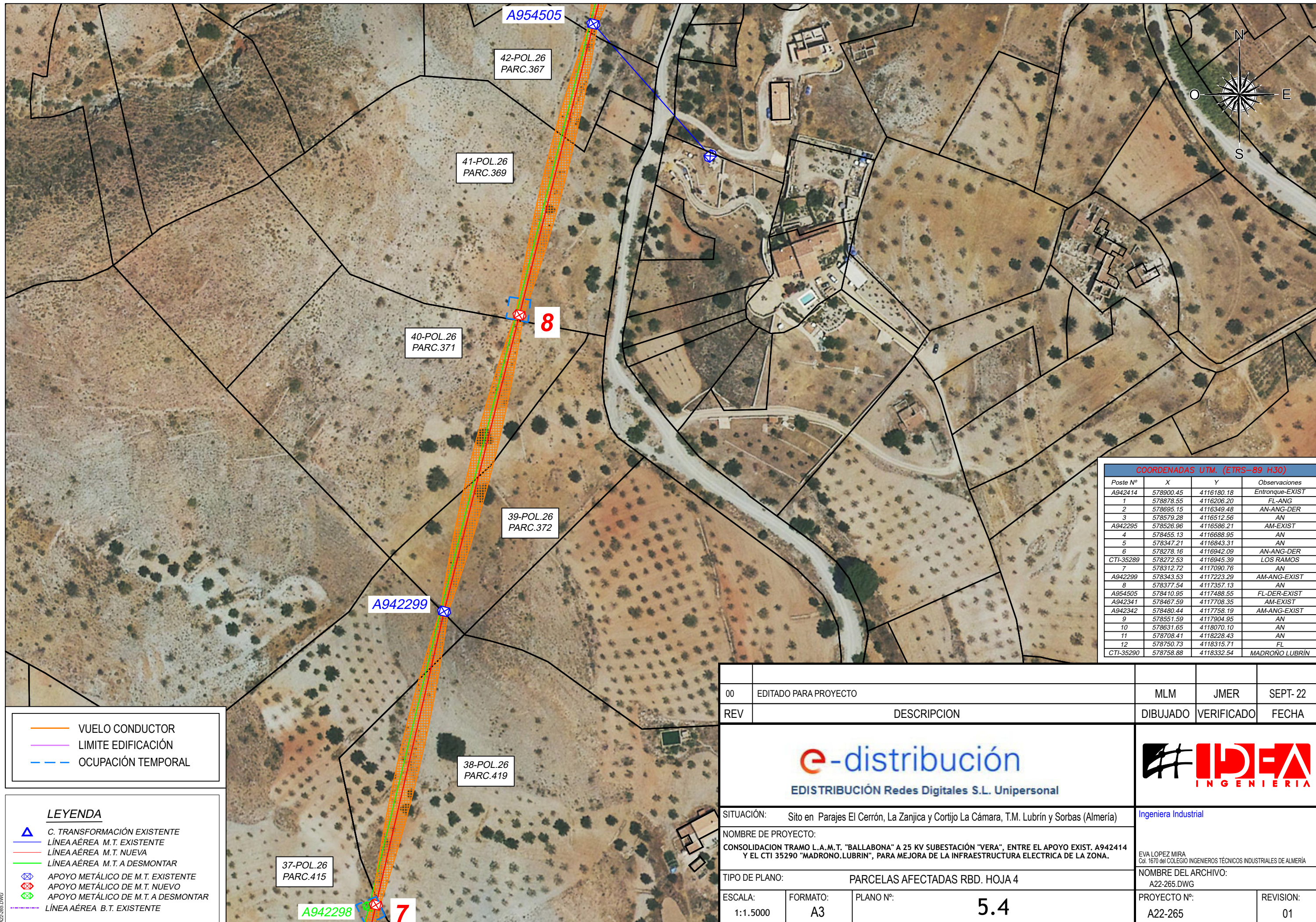
00	EDITADO PARA PROYECTO	MLM	JMER	SEPT-22
REV	DESCRIPCION	DIBUJADO	VERIFICADO	FECHA
 <b>EDISTRIBUCIÓN Redes Digitales S.L. Unipersonal</b>				
SITUACIÓN:		Sito en Parajes El Cerrón, La Zanjica y Cortijo La Cámara, T.M. Lubrín y Sorbas (Almería)		
NOMBRE DE PROYECTO:		CONSOLIDACION TRAMO L.A.M.T. "BALLABONA" A 25 KV SUBESTACIÓN "VERA", ENTRE EL APOYO EXIST. A942414 Y EL CTI 35290 "MADRONO.LUBRIN", PARA MEJORA DE LA INFRAESTRUCTURA ELECTRICA DE LA ZONA.		
TIPO DE PLANO:		PARCELAS AFECTADAS RBD. HOJA 3		
ESCALA:	FORMATO:	PLANO N°:	<h1>5.3</h1>	
1:1.5000	A3			
PROYECTO N°:		REVISION:		
A22-265		01		

- VUELO CONDUCTOR
- LIMITE EDIFICACIÓN
- - - OCUPACIÓN TEMPORAL

- LEYENDA**
- ▲ C. TRANSFORMACIÓN EXISTENTE
  - LÍNEA AÉREA M.T. EXISTENTE
  - LÍNEA AÉREA M.T. NUEVA
  - LÍNEA AÉREA M.T. A DESMONTAR
  - ⊗ APOYO METÁLICO DE M.T. EXISTENTE
  - ⊗ APOYO METÁLICO DE M.T. NUEVO
  - ⊗ APOYO METÁLICO DE M.T. A DESMONTAR
  - - - LÍNEA AÉREA B.T. EXISTENTE

A22-265.DWG





A954505

42-POL.26  
PARC.367

41-POL.26  
PARC.369

40-POL.26  
PARC.371

8

39-POL.26  
PARC.372

A942299

38-POL.26  
PARC.419

37-POL.26  
PARC.415

A942298

7

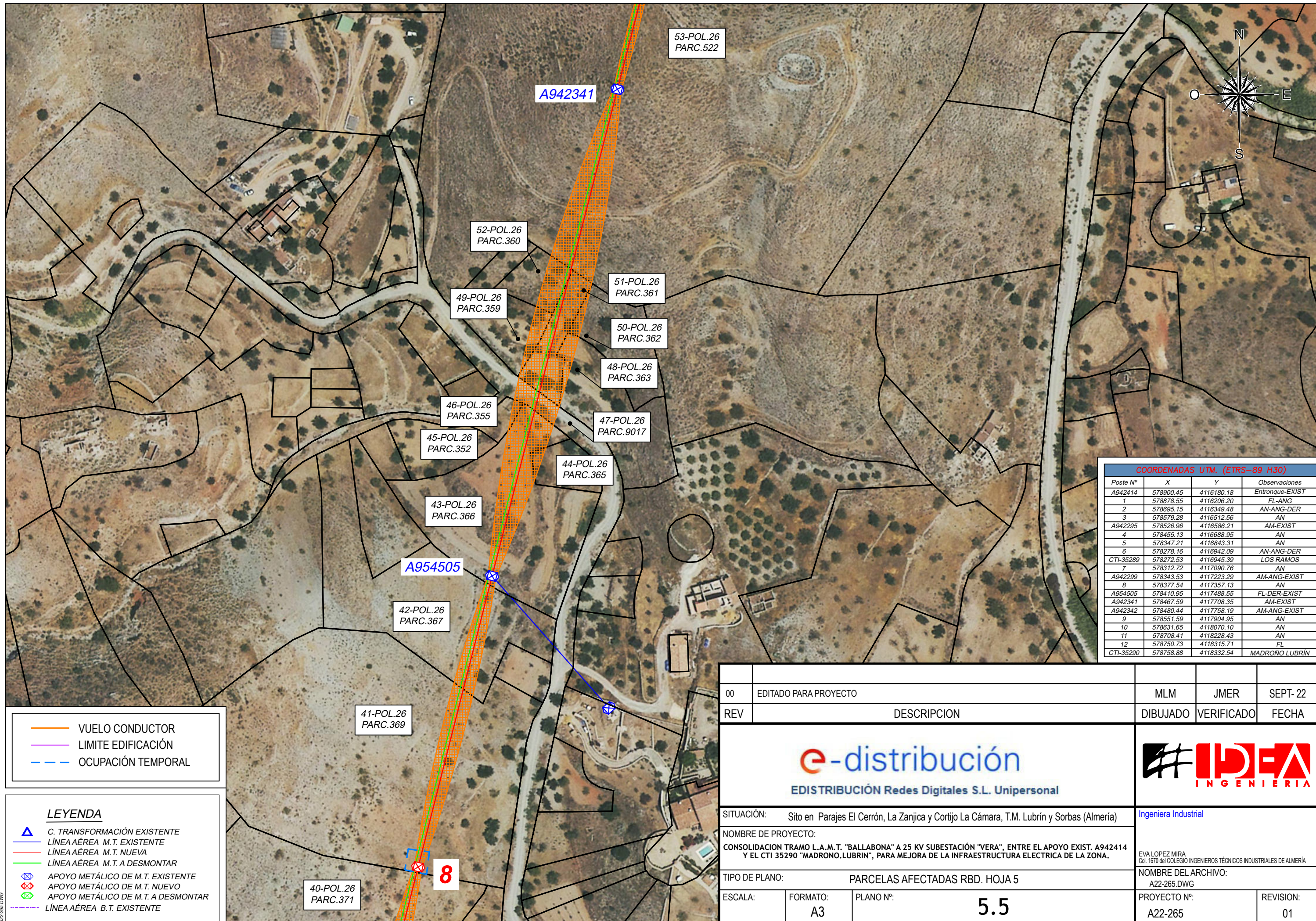
COORDENADAS UTM. (ETRS-89 H30)			
Poste N°	X	Y	Observaciones
A942414	578900.45	4116180.18	Entronque-EXIST
1	578878.55	4116206.20	FL-ANG
2	578695.15	4116349.48	AN-ANG-DER
3	578579.28	4116512.56	AN
A942295	578526.96	4116586.21	AM-EXIST
4	578455.13	4116688.95	AN
5	578347.21	4116843.31	AN
6	578278.16	4116942.09	AN-ANG-DER
CTI-35289	578272.53	4116945.39	LOS RAMOS
7	578312.72	4117090.76	AN
A942299	578343.53	4117223.29	AM-ANG-EXIST
8	578377.54	4117357.13	AN
A954505	578410.95	4117488.55	FL-DER-EXIST
A942341	578467.59	4117708.35	AM-EXIST
A942342	578480.44	4117758.19	AM-ANG-EXIST
9	578551.59	4117904.95	AN
10	578631.65	4118070.10	AN
11	578708.41	4118228.43	AN
12	578750.73	4118315.71	FL
CTI-35290	578758.88	4118332.54	MADRONO LUBRIN

- VUELO CONDUCTOR
- LIMITE EDIFICACIÓN
- - - OCUPACIÓN TEMPORAL

- LEYENDA**
- △ C. TRANSFORMACIÓN EXISTENTE
  - LÍNEA AÉREA M.T. EXISTENTE
  - LÍNEA AÉREA M.T. NUEVA
  - LÍNEA AÉREA M.T. A DESMONTAR
  - ⊗ APOYO METÁLICO DE M.T. EXISTENTE
  - ⊗ APOYO METÁLICO DE M.T. NUEVO
  - ⊗ APOYO METÁLICO DE M.T. A DESMONTAR
  - - - LÍNEA AÉREA B.T. EXISTENTE

00	EDITADO PARA PROYECTO	MLM	JMER	SEPT- 22
REV	DESCRIPCION	DIBUJADO	VERIFICADO	FECHA
 <b>EDISTRIBUCIÓN Redes Digitales S.L. Unipersonal</b>				
SITUACIÓN:		Sito en Parajes El Cerrón, La Zanjica y Cortijo La Cámara, T.M. Lubrín y Sorbas (Almería)		
NOMBRE DE PROYECTO:		CONSOLIDACION TRAMO L.A.M.T. "BALLABONA" A 25 KV SUBESTACIÓN "VERA", ENTRE EL APOYO EXIST. A942414 Y EL CTI 35290 "MADRONO.LUBRIN", PARA MEJORA DE LA INFRAESTRUCTURA ELECTRICA DE LA ZONA.		
TIPO DE PLANO:		PARCELAS AFECTADAS RBD. HOJA 4		
ESCALA:	FORMATO:	PLANO N°:	<b>5.4</b>	
1:1.5000	A3		PROYECTO N°:	REVISION:
			A22-265	01





COORDENADAS UTM. (ETRS-89 H30)			
Poste N°	X	Y	Observaciones
A942414	578900.45	4116180.18	Entronque-EXIST
1	578878.55	4116206.20	FL-ANG
2	578695.15	4116349.48	AN-ANG-DER
3	578579.28	4116512.56	AN
A942295	578526.96	4116586.21	AM-EXIST
4	578455.13	4116688.95	AN
5	578347.21	4116843.31	AN
6	578278.16	4116942.09	AN-ANG-DER
CTI-35289	578272.53	4116945.39	LOS RAMOS
7	578312.72	4117090.76	AN
A942299	578343.53	4117223.29	AM-ANG-EXIST
8	578377.54	4117357.13	AN
A954505	578410.95	4117488.55	FL-DER-EXIST
A942341	578467.59	4117708.35	AM-EXIST
A942342	578480.44	4117758.19	AM-ANG-EXIST
9	578551.59	4117904.95	AN
10	578631.65	4118070.10	AN
11	578708.41	4118228.43	AN
12	578750.73	4118315.71	FL
CTI-35290	578758.88	4118332.54	MADRONO LUBRIN

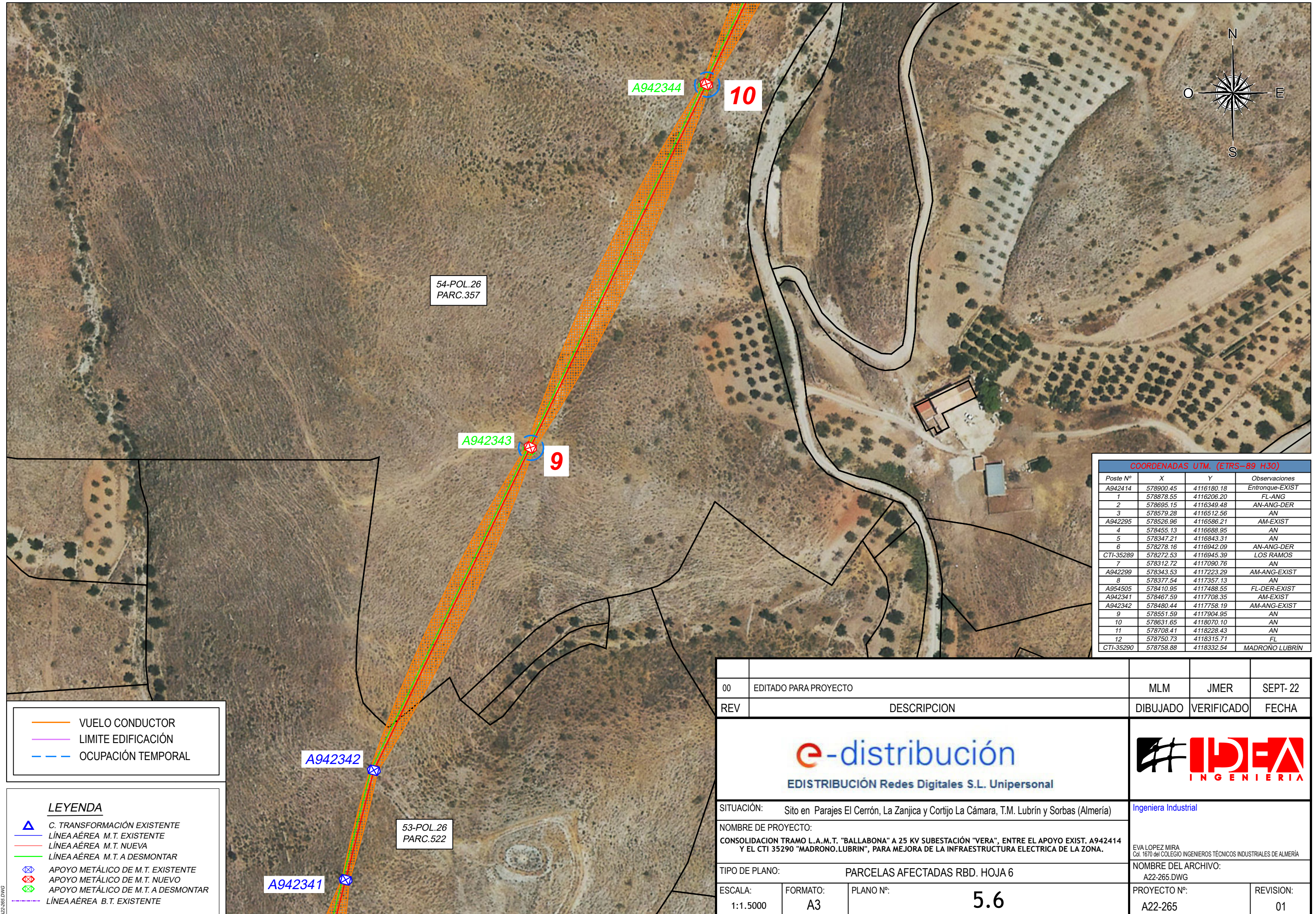
00	EDITADO PARA PROYECTO	MLM	JMER	SEPT- 22
REV	DESCRIPCION	DIBUJADO	VERIFICADO	FECHA
 <b>EDISTRIBUCIÓN Redes Digitales S.L. Unipersonal</b>				
SITUACIÓN:		Sito en Parajes El Cerrón, La Zanjica y Cortijo La Cámara, T.M. Lubrín y Sorbas (Almería)		
NOMBRE DE PROYECTO:		Ingeniera Industrial		
CONSOLIDACION TRAMO L.A.M.T. "BALLABONA" A 25 KV SUBESTACIÓN "VERA", ENTRE EL APOYO EXIST. A942414 Y EL CTI 35290 "MADRONO.LUBRIN", PARA MEJORA DE LA INFRAESTRUCTURA ELECTRICA DE LA ZONA.		EVA LOPEZ MIRA Col. 1670 del COLEGIO INGENIEROS TÉCNICOS INDUSTRIALES DE ALMERÍA		
TIPO DE PLANO:		PARCELAS AFECTADAS RBD. HOJA 5		
ESCALA:	FORMATO:	PLANO N°:	PROYECTO N°:	
	A3	5.5	A22-265	REVISION: 01

	VUELO CONDUCTOR
	LIMITE EDIFICACIÓN
	OCUPACIÓN TEMPORAL

LEYENDA	
	C. TRANSFORMACIÓN EXISTENTE
	LÍNEA AÉREA M.T. EXISTENTE
	LÍNEA AÉREA M.T. NUEVA
	LÍNEA AÉREA M.T. A DESMONTAR
	APOYO METÁLICO DE M.T. EXISTENTE
	APOYO METÁLICO DE M.T. NUEVO
	APOYO METÁLICO DE M.T. A DESMONTAR
	LÍNEA AÉREA B.T. EXISTENTE

A22-265.DWG





54-POL.26  
PARC.357

A942343

A942344

A942342

53-POL.26  
PARC.522

A942341

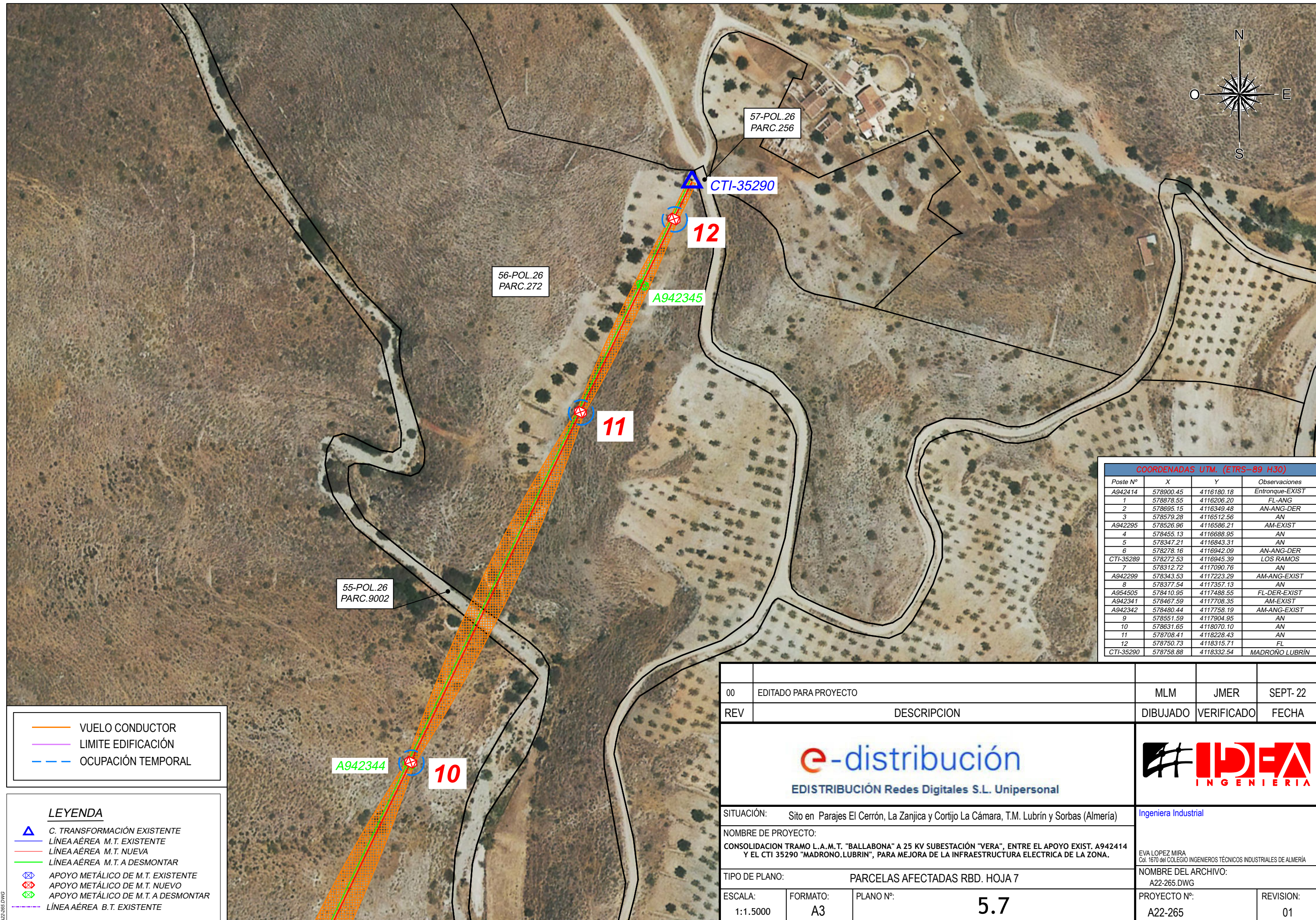
COORDENADAS UTM. (ETRS-89 H30)			
Poste N°	X	Y	Observaciones
A942414	578900.45	4116180.18	Entronque-EXIST
1	578878.55	4116206.20	FL-ANG
2	578695.15	4116349.48	AN-ANG-DER
3	578579.28	4116512.56	AN
A942295	578526.96	4116586.21	AM-EXIST
4	578455.13	4116688.95	AN
5	578347.21	4116843.31	AN
6	578278.16	4116942.09	AN-ANG-DER
CTI-35289	578272.53	4116945.39	LOS RAMOS
7	578312.72	4117090.76	AN
A942299	578343.53	4117223.29	AM-ANG-EXIST
8	578377.54	4117357.13	AN
A954505	578410.95	4117488.55	FL-DER-EXIST
A942341	578467.59	4117708.35	AM-EXIST
A942342	578480.44	4117758.19	AM-ANG-EXIST
9	578551.59	4117904.95	AN
10	578631.65	4118070.10	AN
11	578708.41	4118228.43	AN
12	578750.73	4118315.71	FL
CTI-35290	578758.88	4118332.54	MADRONO LUBRIN

- VUELO CONDUCTOR
- LIMITE EDIFICACIÓN
- - - OCUPACIÓN TEMPORAL

- LEYENDA**
- △ C. TRANSFORMACIÓN EXISTENTE
  - LÍNEA AÉREA M.T. EXISTENTE
  - LÍNEA AÉREA M.T. NUEVA
  - LÍNEA AÉREA M.T. A DESMONTAR
  - ⊗ APOYO METÁLICO DE M.T. EXISTENTE
  - ⊗ APOYO METÁLICO DE M.T. NUEVO
  - ⊗ APOYO METÁLICO DE M.T. A DESMONTAR
  - LÍNEA AÉREA B.T. EXISTENTE

00	EDITADO PARA PROYECTO	MLM	JMER	SEPT- 22
REV	DESCRIPCION	DIBUJADO	VERIFICADO	FECHA
 <b>EDISTRIBUCIÓN Redes Digitales S.L. Unipersonal</b>				
SITUACIÓN:		Sito en Parajes El Cerrón, La Zanjica y Cortijo La Cámara, T.M. Lubrín y Sorbas (Almería)		
NOMBRE DE PROYECTO:		CONSOLIDACION TRAMO L.A.M.T. "BALLABONA" A 25 KV SUBESTACIÓN "VERA", ENTRE EL APOYO EXIST. A942414 Y EL CTI 35290 "MADRONO.LUBRIN", PARA MEJORA DE LA INFRAESTRUCTURA ELECTRICA DE LA ZONA.		
TIPO DE PLANO:		PARCELAS AFECTADAS RBD. HOJA 6		
ESCALA:	FORMATO:	PLANO N°:	<b>5.6</b>	
1:1.5000	A3		PROYECTO N°:	REVISION:
			A22-265	01





COORDENADAS UTM. (ETRS-89 H30)			
Poste N°	X	Y	Observaciones
A942414	578900.45	4116180.18	Entronque-EXIST
1	578878.55	4116206.20	FL-ANG
2	578695.15	4116349.48	AN-ANG-DER
3	578579.28	4116512.56	AN
A942295	578526.96	4116586.21	AM-EXIST
4	578455.13	4116688.95	AN
5	578347.21	4116843.31	AN
6	578278.16	4116942.09	AN-ANG-DER
CTI-35289	578272.53	4116945.39	LOS RAMOS
7	578312.72	4117090.76	AN
A942299	578343.53	4117223.29	AM-ANG-EXIST
8	578377.54	4117357.13	AN
A954505	578410.95	4117488.55	FL-DER-EXIST
A942341	578467.59	4117708.35	AM-EXIST
A942342	578480.44	4117758.19	AM-ANG-EXIST
9	578551.59	4117904.95	AN
10	578631.65	4118070.10	AN
11	578708.41	4118228.43	AN
12	578750.73	4118315.71	FL
CTI-35290	578758.88	4118332.54	MADRONO LUBRIN

	VUELO CONDUCTOR
	LIMITE EDIFICACIÓN
	OCUPACIÓN TEMPORAL

**LEYENDA**

	C. TRANSFORMACIÓN EXISTENTE
	LÍNEA AÉREA M.T. EXISTENTE
	LÍNEA AÉREA M.T. NUEVA
	LÍNEA AÉREA M.T. A DESMONTAR
	APOYO METÁLICO DE M.T. EXISTENTE
	APOYO METÁLICO DE M.T. NUEVO
	APOYO METÁLICO DE M.T. A DESMONTAR
	LÍNEA AÉREA B.T. EXISTENTE

00	EDITADO PARA PROYECTO	MLM	JMER	SEPT- 22
REV	DESCRIPCION	DIBUJADO	VERIFICADO	FECHA
 <b>EDISTRIBUCIÓN Redes Digitales S.L. Unipersonal</b>				
SITUACIÓN:		Sito en Parajes El Cerrón, La Zanjica y Cortijo La Cámara, T.M. Lubrín y Sorbas (Almería)		
NOMBRE DE PROYECTO:		INGENIERA INDUSTRIAL		
CONSOLIDACION TRAMO L.A.M.T. "BALLABONA" A 25 KV SUBESTACIÓN "VERA", ENTRE EL APOYO EXIST. A942414 Y EL CTI 35290 "MADRONO.LUBRIN", PARA MEJORA DE LA INFRAESTRUCTURA ELECTRICA DE LA ZONA.		EVA LOPEZ MIRA Col. 1670 del COLEGIO INGENIEROS TÉCNICOS INDUSTRIALES DE ALMERÍA		
TIPO DE PLANO:		NOMBRE DEL ARCHIVO:		
PARCELAS AFECTADAS RBD. HOJA 7		A22-265.DWG		
ESCALA:	FORMATO:	PLANO N°:	PROYECTO N°:	REVISION:
1:1.5000	A3	5.7	A22-265	01

A22-265.DWG