

DOCUMENTO PARA LA DECLARACION DE UTILIDAD PUBLICA DEL
PROYECTO DE EJECUCION MODIFICADO FV "GERENA 1", DE 49,99
MWp, Y LINEA SOTERRADA DE MEDIA TENSION 33 kV, EN LOS
TERMINOS MUNICIPALES DE BURGUILLOS, GUILLENA Y ALCALA DEL
RIO, SEVILLA



DOCUMENTO 1. MEMORIA JUSTIFICATIVA

DOCUMENTO 2. PLANO DE SITUACION GENERAL

DOCUMENTO 3. PLANOS EN PLANTA DE AFECCION

DOCUMENTO 4. RELACION DE ADMINISTRACIONES PUBLICAS AFECTADAS

DOCUMENTO 5. RELACION DE BIENES Y DERECHOS DE NECESARIA EXPROPIACION

DOCUMENTO 6. FICHAS DE AFECCION POR PARCELA

Madrid, 28 de marzo de 2023

DOCUMENTO 1.

MEMORIA JUSTIFICATIVA PSFV "GERENA 1", DE 49,99 MWp, Y LINEA SOTERRADA DE MEDIA TENSION 33 kV, EN LOS TERMINOS MUNICIPALES DE BURGUILLOS, GUILLENA Y ALCALA DEL RIO, SEVILLA.

INDICE

1	DATOS GENERALES	4
1.1	Antecedentes y Finalidad de la Instalación	4
1.2	Objeto	4
1.3	Titular	5
1.4	Redacción	5
2	DESCRIPCION GENERAL DE LA INSTALACION	6
2.1	Descripción de la Línea Soterrada de Media Tensión	6
2.2	Emplazamiento.....	6
2.3	Vértices de la LSMT.....	7
2.4	Condiciones Generales.....	12
2.5	Potencia de Transporte.....	12
2.6	Sistema de Puesta a Tierra	12
2.7	Materiales de los tramos de la línea subterránea	13
2.7.1	Cable Aislado.....	13
2.7.2	Cable de comunicaciones.....	13
2.7.3	Terminales	14
2.7.4	Puesta a Tierra	14
2.7.5	Canalizaciones	14
2.7.6	Cámaras de Empalme	14
2.7.7	Arquetas.....	14
2.8	Cable seleccionado	15
2.9	Características del Tendido y del Trazado	15
2.9.1	General.....	15
2.9.2	Obra Civil	15
3	PARCELAS AFECTADAS POR LA LSMT 33 KV.....	17

1 DATOS GENERALES

1.1 Antecedentes y Finalidad de la Instalación

INVERSIONES ENERGY MADRID, S.L. promueve la realización del proyecto de generación fotovoltaica en los términos municipales de Burguillos, Guillena y Alcalá del Río, provincia de Sevilla, llamado FV GERENA 1, de 49,99 MWp de potencia pico, y 35 MW en el Punto de Conexión a Red, concedido por REE en la subestación SE Guillena 220 kV (REE), con código de proceso RCR_784_19.

El Anteproyecto para la solicitud de Autorización Administrativa Previa se presentó para su tramitación con fecha 19 de noviembre de 2020 y n° de expediente 281.381.

Para continuar con la tramitación del proyecto, y solicitar la Autorización Administrativa de Construcción, se presentó para su tramitación con número de registro de entrada 202199906260009 y fecha 21 de junio de 2021.

El 28 de julio de 2021 se presentó la Adenda 1 al Proyecto, con Número de Registro de Entrada: 202199908285254, para completar la información presentada en el proyecto, dando mayor grado de detalles a ciertos puntos que no quedaron suficientemente desarrollados.

El 18/01/2022 se presenta un documento consolidado en el que se unifican los cambios y modificaciones posteriores a la presentación del proyecto original con N ° Reg: 202210780001240.

1.2 Objeto

La redacción de la presente memoria justificativa tiene como finalidad la descripción de las condiciones técnicas de conexión y seguridad de la instalación "**Línea Soterrada de Media Tensión 33 kV del proyecto de instalación fotovoltaica "GERENA 1" de 49,99 MW, situada en los Términos Municipales de Burguillos, Guillena y Alcalá del Río, Sevilla y que conectará con la Subestación Transformadora SET Burguillos 33/220 kV**".

En este sentido, conforme a lo establecido en el artículo 54 de la Ley 24/2013, de 26 de diciembre del Sector Eléctrico, **se declaran de utilidad pública las instalaciones eléctricas de generación, transporte, distribución de energía eléctrica y las infraestructuras eléctricas de las estaciones de recarga de vehículos eléctricos de potencia superior a 250 kW, a los efectos de expropiación forzosa de los bienes y derechos necesarios para su establecimiento y de la imposición y ejercicio de la servidumbre de paso.**

Así, la presente memoria dará cumplimiento al artículo 55 de la Ley 24/2013, cuyo objetivo es la solicitud **Declaración de Utilidad Pública (DUP)** de la línea de evacuación objeto de este documento para el punto de conexión obtenido con expediente referencia DDS.DAR.22_1600 y código de proceso RCR_784_19 de REE, cuyo fin es la inyección de la energía generada por la instalación fotovoltaica de generación PSFV "GERENA 1".

Por otro lado, el presente documento permite apreciar que los bienes para los que se solicita, en concreto, la utilidad pública, son aquellas fincas para la que es necesaria constituir una servidumbre, y que, tras una negociación para firmar un contrato de servidumbre entre las partes, no se han podido alcanzar un mutuo acuerdo, por lo que, la indisponibilidad de estos bienes en relación con la causa expropiandi requiere,

como remedio último y limitación excepcional a la propiedad, acudir al instituto expropiatorio.

Finalmente, al tratarse el presente proyecto de una instalación de potencia eléctrica instalada inferior o igual a 50 MW y cuyo ámbito de afección está contenido únicamente dentro de C.A de Andalucía, en la citada Ley 24/2013, se establece que la competencia para resolver sobre las autorizaciones del presente proyecto recae sobre esta comunidad. Asimismo, en el orden técnico, su objeto es informar de las características de la instalación proyectada, así como mostrar su adaptación a lo establecido en los siguientes reales decretos:

- Real Decreto 337/2014, de 9 de mayo, por el que se aprueban el Reglamento sobre condiciones técnicas y garantías de seguridad en instalaciones eléctricas de alta tensión y sus Instrucciones Técnicas Complementarias ITC-RAT 01 a 23.
- Real Decreto 223/2008, de 15 de febrero, por el que se aprueban el Reglamento sobre condiciones técnicas y garantías de seguridad en líneas eléctricas de alta tensión y sus instrucciones técnicas complementarias ITC-LAT 01 a 09.
- Real Decreto 842/2002, de 2 de agosto, por el que se aprueba el Reglamento electrotécnico para baja tensión.

1.3 Titular

El Promotor del Proyecto es INVERSIONES ENERGY MADRID, S.L. con CIF.: B-87.527.503 y domicilio a efectos de notificaciones en Paseo de la Castellana 91, Planta 4, Sala 4, CP 28046, Madrid.

La persona de contacto a efectos de notificaciones es D. Miguel Barea Muñoz (mbarea@ric.energy), 910 88 63 20, 696 44 55 88 y D. Gonzalo Gutierrez Merino (gonzalo.gutierrez@lightsourcebp.com), 609 778 382.

1.4 Redacción

La empresa redactora de la presente memoria es INVERSIONES ENERGY MADRID, S.L.

Teléfono de contacto: 910 88 63 20, 696 44 55 88

Dirección: Paseo de la Castellana 91, Planta 4, Sala 4.
28046, Madrid
España

2 DESCRIPCION GENERAL DE LA INSTALACION

2.1 Descripción de la Línea Soterrada de Media Tensión

Esta línea de media tensión 33 kV se proyecta ante la necesidad de facilitar la interconexión en M.T. de la planta con la Subestación SET Burguillos 33/220 kV.

La línea será de triple circuito:

- Los circuitos 1 y 2, dos conductores por fase de 400 mm², con inicio en la arqueta más al sureste dentro del Vallado 2 y fin en la Subestación SET Burguillos 33/220 kV.
- El circuito 3 tendrá inicio en la arqueta más próxima al Vallado 4, y fin en la Subestación SET Burguillos 33/220 kV.

La longitud total de todos los tramos de los circuitos será a 6.404,97 m.

La línea de evacuación de la planta FV GERENA 1 discurrirá por la misma canalización que líneas provenientes de otras plantas.

2.2 Emplazamiento

La línea discurre íntegramente por la provincia de Sevilla, en los términos municipales de Burguillos, Guillena y Alcalá del Río.

A continuación, en la siguiente ilustración, se muestra la localización del emplazamiento:



VISTA EN PLANTA DEL TRAZADO DE LA LSMT DE LA PFV GERENA 1

2.3 Vértices de la LSMT

Vértice	COORDENADAS UTM VÉRTICES DE LA LÍNEA (HUSO 29S, SISTEMA ETRS89)		COORDENADAS UTM VÉRTICES DE LA LÍNEA (HUSO 30S, SISTEMA ETRS89)	
	X (m)	Y (m)	X (m)	Y (m)
	1	762.887	4.163.802	233.077
2	762.899	4.163.626	233.078	4.163.755
3	762.903	4.163.619	233.081	4.163.747
4	762.910	4.163.616	233.088	4.163.744
5	762.982	4.163.616	233.160	4.163.739
6	762.992	4.163.618	233.170	4.163.741
7	762.996	4.163.618	233.174	4.163.740
8	763.006	4.163.616	233.184	4.163.738
9	763.079	4.163.616	233.257	4.163.733
10	763.087	4.163.613	233.265	4.163.730
11	763.090	4.163.605	233.267	4.163.721
12	763.090	4.163.599	233.267	4.163.715
13	763.090	4.163.310	233.248	4.163.427
14	763.094	4.163.300	233.252	4.163.417
15	763.104	4.163.298	233.261	4.163.414
16	763.253	4.163.329	233.412	4.163.436
17	763.266	4.163.334	233.425	4.163.440
18	763.276	4.163.334	233.435	4.163.439
19	763.393	4.163.358	233.554	4.163.456
20	763.399	4.163.358	233.560	4.163.455
21	763.407	4.163.355	233.567	4.163.452
22	763.413	4.163.348	233.573	4.163.444
23	763.424	4.163.324	233.582	4.163.420
24	763.438	4.163.311	233.596	4.163.406
25	763.440	4.163.307	233.597	4.163.402
26	763.442	4.163.287	233.598	4.163.382
27	763.448	4.163.280	233.604	4.163.374
28	763.457	4.163.280	233.612	4.163.374
29	763.471	4.163.285	233.627	4.163.378
30	763.553	4.163.318	233.711	4.163.405
31	763.569	4.163.332	233.728	4.163.418
32	763.587	4.163.332	233.746	4.163.417
33	763.692	4.163.375	233.853	4.163.453
34	763.698	4.163.381	233.859	4.163.459
35	763.705	4.163.388	233.867	4.163.466
36	763.708	4.163.389	233.870	4.163.466
37	763.712	4.163.390	233.874	4.163.467
38	763.721	4.163.388	233.883	4.163.465
39	763.726	4.163.389	233.888	4.163.465

Vértice	COORDENADAS UTM VÉRTICES DE LA LÍNEA (HUSO 29S, SISTEMA ETRS89)		COORDENADAS UTM VÉRTICES DE LA LÍNEA (HUSO 30S, SISTEMA ETRS89)	
	X (m)	Y (m)	X (m)	Y (m)
	40	763.734	4.163.393	233.896
41	763.741	4.163.403	233.904	4.163.478
42	763.738	4.163.413	233.901	4.163.488
43	763.727	4.163.434	233.892	4.163.510
44	763.735	4.163.453	233.901	4.163.529
45	763.747	4.163.453	233.913	4.163.528
46	763.760	4.163.450	233.926	4.163.524
47	763.792	4.163.447	233.957	4.163.519
48	763.800	4.163.448	233.966	4.163.519
49	763.814	4.163.453	233.980	4.163.524
50	763.817	4.163.454	233.983	4.163.524
51	763.830	4.163.451	233.996	4.163.520
52	763.945	4.163.458	234.111	4.163.520
53	763.958	4.163.462	234.124	4.163.523
54	763.961	4.163.463	234.127	4.163.524
55	763.974	4.163.460	234.140	4.163.520
56	764.105	4.163.471	234.271	4.163.523
57	764.119	4.163.475	234.286	4.163.526
58	764.124	4.163.475	234.291	4.163.526
59	764.137	4.163.473	234.303	4.163.523
60	764.286	4.163.484	234.453	4.163.524
61	764.299	4.163.489	234.466	4.163.528
62	764.302	4.163.489	234.469	4.163.528
63	764.315	4.163.486	234.482	4.163.524
64	764.435	4.163.495	234.602	4.163.526
65	764.448	4.163.500	234.616	4.163.530
66	764.451	4.163.500	234.619	4.163.530
67	764.463	4.163.497	234.630	4.163.526
68	764.581	4.163.505	234.749	4.163.526
69	764.594	4.163.510	234.762	4.163.531
70	764.596	4.163.510	234.764	4.163.530
71	764.610	4.163.507	234.778	4.163.527
72	764.722	4.163.515	234.890	4.163.527
73	764.737	4.163.521	234.905	4.163.532
74	764.739	4.163.521	234.907	4.163.532
75	764.754	4.163.517	234.922	4.163.527
76	764.847	4.163.525	235.015	4.163.529
77	764.891	4.163.527	235.059	4.163.529
78	764.905	4.163.532	235.074	4.163.533
79	764.909	4.163.532	235.078	4.163.532
80	764.924	4.163.528	235.092	4.163.527

Vértice	COORDENADAS UTM VÉRTICES DE LA LÍNEA (HUSO 29S, SISTEMA ETRS89)		COORDENADAS UTM VÉRTICES DE LA LÍNEA (HUSO 30S, SISTEMA ETRS89)	
	X (m)	Y (m)	X (m)	Y (m)
	81	765.040	4.163.538	235.209
82	765.054	4.163.544	235.223	4.163.535
83	765.057	4.163.544	235.226	4.163.535
84	765.072	4.163.541	235.241	4.163.531
85	765.169	4.163.547	235.338	4.163.531
86	765.183	4.163.553	235.352	4.163.536
87	765.186	4.163.553	235.355	4.163.536
88	765.200	4.163.550	235.369	4.163.532
89	765.214	4.163.551	235.383	4.163.532
90	765.238	4.163.550	235.407	4.163.529
91	765.315	4.163.555	235.484	4.163.529
92	765.328	4.163.559	235.498	4.163.533
93	765.331	4.163.559	235.500	4.163.532
94	765.345	4.163.556	235.514	4.163.529
95	765.454	4.163.564	235.624	4.163.530
96	765.456	4.163.570	235.626	4.163.535
97	765.452	4.163.621	235.625	4.163.587
98	765.454	4.163.622	235.627	4.163.587
99	765.483	4.163.619	235.656	4.163.583
100	765.487	4.163.619	235.660	4.163.582
101	765.515	4.163.608	235.687	4.163.570
102	765.519	4.163.607	235.691	4.163.568
103	765.531	4.163.609	235.703	4.163.570
104	765.591	4.163.656	235.766	4.163.613
105	765.604	4.163.661	235.779	4.163.617
106	765.702	4.163.667	235.878	4.163.617
107	765.757	4.163.675	235.933	4.163.621
108	765.758	4.163.676	235.934	4.163.622
109	765.760	4.163.702	235.938	4.163.648
110	765.761	4.163.729	235.940	4.163.675
111	765.761	4.163.758	235.942	4.163.704
112	765.762	4.163.767	235.944	4.163.712
113	765.757	4.163.778	235.940	4.163.724
114	765.753	4.163.789	235.936	4.163.735
115	765.761	4.163.801	235.945	4.163.746
116	765.767	4.163.811	235.952	4.163.756
117	765.778	4.163.907	235.969	4.163.851
118	765.774	4.163.918	235.966	4.163.862
119	765.770	4.163.930	235.962	4.163.875
120	765.776	4.163.941	235.969	4.163.885
121	765.783	4.163.951	235.977	4.163.895

Vértice	COORDENADAS UTM VÉRTICES DE LA LÍNEA (HUSO 29S, SISTEMA ETRS89)		COORDENADAS UTM VÉRTICES DE LA LÍNEA (HUSO 30S, SISTEMA ETRS89)	
	X (m)	Y (m)	X (m)	Y (m)
	122	765.787	4.163.991	235.983
123	765.784	4.164.010	235.981	4.163.954
124	765.784	4.164.014	235.982	4.163.958
125	765.790	4.164.050	235.990	4.163.993
126	765.787	4.164.066	235.988	4.164.009
127	765.787	4.164.069	235.988	4.164.012
128	765.795	4.164.084	235.997	4.164.027
129	765.798	4.164.099	236.001	4.164.041
130	765.805	4.164.130	236.010	4.164.072
131	765.813	4.164.196	236.022	4.164.137
132	765.810	4.164.205	236.020	4.164.147
133	765.785	4.164.232	235.997	4.164.175
134	765.778	4.164.241	235.990	4.164.184
135	765.771	4.164.256	235.984	4.164.200
136	765.766	4.164.290	235.981	4.164.234
137	765.758	4.164.299	235.974	4.164.244
138	765.750	4.164.311	235.967	4.164.256
139	765.754	4.164.323	235.971	4.164.268
140	765.758	4.164.334	235.976	4.164.279
141	765.741	4.164.423	235.965	4.164.368
142	765.729	4.164.441	235.954	4.164.387
143	765.719	4.164.450	235.945	4.164.397
144	765.722	4.164.466	235.949	4.164.413
145	765.726	4.164.479	235.953	4.164.425
146	765.709	4.164.535	235.940	4.164.482
147	765.705	4.164.558	235.938	4.164.505
148	765.701	4.164.570	235.934	4.164.518
149	765.691	4.164.583	235.925	4.164.531
150	765.683	4.164.591	235.918	4.164.540
151	765.685	4.164.607	235.921	4.164.556
152	765.689	4.164.618	235.925	4.164.566
153	765.683	4.164.649	235.921	4.164.598
154	765.664	4.164.719	235.907	4.164.669
155	765.657	4.164.727	235.900	4.164.677
156	765.649	4.164.736	235.893	4.164.687
157	765.652	4.164.751	235.897	4.164.701
158	765.655	4.164.762	235.901	4.164.712
159	765.647	4.164.809	235.896	4.164.760
160	765.628	4.164.866	235.880	4.164.818
161	765.618	4.164.883	235.871	4.164.835
162	765.623	4.164.902	235.878	4.164.854

Vértice	COORDENADAS UTM VÉRTICES DE LA LÍNEA (HUSO 29S, SISTEMA ETRS89)		COORDENADAS UTM VÉRTICES DE LA LÍNEA (HUSO 30S, SISTEMA ETRS89)	
	X (m)	Y (m)	X (m)	Y (m)
	163	765.617	4.164.953	235.875
164	765.616	4.164.981	235.876	4.164.933
165	765.609	4.164.991	235.869	4.164.944
166	765.598	4.164.996	235.859	4.164.949
167	765.592	4.165.000	235.853	4.164.954
168	765.576	4.165.023	235.839	4.164.978
169	765.574	4.165.031	235.837	4.164.986
170	765.575	4.165.049	235.839	4.165.004
171	765.572	4.165.058	235.837	4.165.013
172	765.538	4.165.104	235.806	4.165.061
173	765.529	4.165.131	235.798	4.165.089
174	765.529	4.165.147	235.800	4.165.105
175	765.528	4.165.150	235.799	4.165.108
176	765.518	4.165.163	235.790	4.165.121
177	765.507	4.165.196	235.781	4.165.155
178	765.495	4.165.231	235.771	4.165.191
179	765.493	4.165.241	235.770	4.165.201
180	765.493	4.165.270	235.771	4.165.230
181	765.498	4.165.285	235.777	4.165.244
182	765.498	4.165.288	235.778	4.165.247
183	765.494	4.165.303	235.775	4.165.262
184	765.497	4.165.414	235.785	4.165.373
185	765.493	4.165.437	235.782	4.165.396
186	765.473	4.165.494	235.766	4.165.454
187	765.460	4.165.561	235.757	4.165.522
188	765.460	4.165.578	235.758	4.165.539
189	765.471	4.165.590	235.770	4.165.550
190	765.583	4.165.590	235.882	4.165.543
191	765.594	4.165.600	235.893	4.165.552
192	765.595	4.165.626	235.896	4.165.578
193	765.594	4.165.627	235.895	4.165.579
194	765.591	4.165.627	235.892	4.165.580
195	763.090	4.163.599	233.267	4.163.715
196	763.071	4.163.599	233.248	4.163.717
197	763.070	4.163.600	233.247	4.163.718
198	763.070	4.163.602	233.247	4.163.720
199	765.618	4.165.663	235.921	4.165.614
200	765.604	4.165.657	235.907	4.165.609
201	765.597	4.165.649	235.899	4.165.601
202	765.596	4.165.629	235.897	4.165.581
203	765.594	4.165.627	235.895	4.165.579

2.4 Condiciones Generales

La tensión asignada del cable y sus accesorios (U₀/U) se elegirá en función de la tensión nominal de la red (U_n), o tensión más elevada de la red (U_s), y de la duración máxima del eventual funcionamiento del sistema con una fase a tierra (categoría de la red), tal como se especifica en el ITC-LAT 06, y son las que se relacionan a continuación:

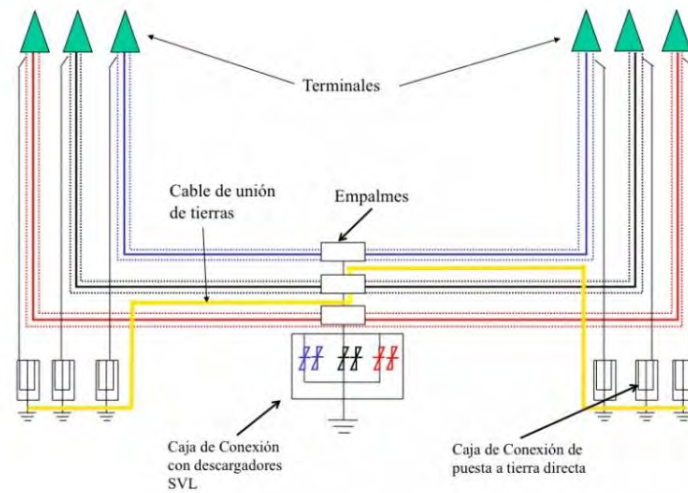
Parámetro	Valor
Frecuencia	50 Hz
Tensión nominal de la red U ₀ /U _n	19/33 kV
Tensión más elevada de la red U _s	36 kV
Categoría	Tercera
Conductores por fase	2 / 2 / 1
Número de circuitos	3
Tipo de conductor subterráneo	RHZ1-2OL 19/33 (36) kV H16 3x2x400 mm ² RHZ1-2OL 19/33 (36) kV H16 3x2x400 mm ² RHZ1-2OL 19/33 (36) kV H16 3x1x240 mm ²
Potencia máxima transportada (MVA)	18,36 / 18,36 / 5,916
Tipo de canalización	Entubada hormigonada
Disposición de los cables	Triángulo
Longitud de la línea (m)	6.352,79/ 6.211,97 / 50,06
Conexión de pantallas.	Puesta a tierra directa en los extremos y empalmes
Intensidad máxima de cortocircuito de la red	18 kA
Tiempo de accionamiento de la protección del cable	1 s

2.5 Potencia de Transporte

Los circuitos están dimensionados para transportar hasta 18,36 MVA, 18,36 MVA y 5,916 MVA respectivamente.

2.6 Sistema de Puesta a Tierra

Debido a la gran longitud del circuito, para evitar sobretensiones inducidas muy elevadas en las pantallas, éstas se pondrán a tierra mediante el sistema de "mid-point bonding".



En estos sistemas de conexión, el cable se puede conectar a tierra en un punto medio (aprovechando la localización de un empalme, que debe ser con diseño de separación de pantallas) y se aísla de tierra en los extremos mediante limitadores de tensión o SVLs.

2.7 Materiales de los tramos de la línea subterránea

Serán de aplicación los requisitos establecidos en la IT-LAT-06 del RD223/08.

2.7.1 Cable Aislado

Según las necesidades de transporte de energía en la línea eléctrica se instalará el cable aislado con las siguientes características fundamentales:

Tensión nominal del cable U_0/U_n (kV)	19/33
Tensión más elevada U_s (kV)	36
Tensión soportada a impulsos tipo rayo (kV)	170
Temperatura máxima del conductor en servicio (°C)	90
Temperatura máxima del conductor en cortocircuito (°C)	250
Material	Aluminio
Aislamiento	XLPE
Pantalla Metálica	Cobre 16 mm ²
Sección	400-240 mm ² según tramo.

2.7.2 Cable de comunicaciones

El cable de fibra óptica será del tipo PKP formado por un material dieléctrico ignífugo y con protección anti roedores.

Las soldaduras entre los distintos tramos de fibra (aéreo y subterráneo) deberán ubicarse en dispositivos registrables.

CARACTERÍSTICAS CABLE FIBRA ÓPTICA	
Tipo	Cable Fibra Óptica Dieléctrico PDP F144 Multitubo 24 FIBRAS
Diámetro cable completo (mm)	10,4±0,5
Fibras por Tubo / Total Tubos	6 / 4
Peso máximo (kg/Km)	88
Cubierta Interior	Polietileno
Elementos de Tracción y Protección	Hilaturas de Fibra de Vidrio Reforzadas
Cubierta Exterior	PE HD (Polietileno) de alta resistencia climatológica en instalaciones severas (radiación solar UV, temperatura, humedad, naturaleza atmosférica)

2.7.3 Terminales

Los terminales serán del tipo:

- Enchufables en el centro de seccionamiento/transformación de las plantas y subestación.

Las características técnicas de los terminales serán compatibles con los cables en los que se instalen, así como con el sistema subterráneo global y condiciones de operación de la instalación a la que van destinados.

2.7.4 Puesta a Tierra

Se utilizarán conexiones de puesta a tierra de pantallas del tipo:

- Puesta a tierra directa en los extremos y los empalmes intermedios

2.7.5 Canalizaciones

Para los tramos subterráneos se ha previsto la instalación entubada hormigonada.

2.7.6 Cámaras de Empalme

Para realizar las uniones entre los distintos tramos de tendido, se prevén cámaras donde se alojarán los empalmes entre cables. Se toma como criterio de diseño cámaras de empalme cada 800 m, distancia que puede variar en obra en función de la longitud de las bobinas de cable suministradas.

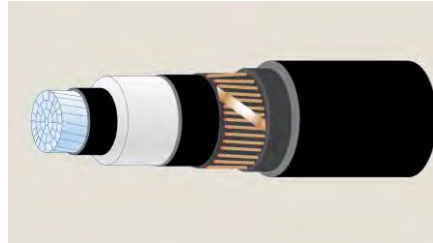
2.7.7 Arquetas

A lo largo de los distintos tramos subterráneos se ha previsto la instalación de los siguientes tipos de arquetas:

- Arquetas de registro cada 150 m.
- Arquetas de ayuda al tendido en los cambios de sentido muy pronunciados.

2.8 Cable seleccionado

A continuación, se describe las características técnicas del cable seleccionado RHZI 2OL 19/33 (36) kV para todos los circuitos de las líneas subterráneas de media tensión a 33 kV para evacuación de las plantas fotovoltaicas Gerena 1,2,3 y Guillena 1 y 2 hasta la Subestación SET Burguillos.



- Conductor circular de aluminio, clase 2 (con doble obturación longitudinal – RHZI-2OL).
- Pantalla extrusionada sobre el conductor.
- Aislamiento con XLPE.
- Pantalla extrusionada sobre el aislamiento.
- Pantalla metálica en hilos de cobre.
- Cinta hinchable (obturación longitudinal – RHZI-OL)
- Cubierta exterior en compuesto de Poliolefina – ZI

2.9 Características del Tendido y del Trazado

2.9.1 General

El trazado de la línea que se propone, que comunica la celda de evacuación de media que se encuentra en los términos de la parcela donde opera la planta solar fotovoltaica hasta la subestación transformadora.

Se instalarán arquetas en todos los cambios de dirección del trazado, así como cada 150 m aproximadamente.

Para el acceso a la situación de las zanjas en la medida de lo posible, se usarán los caminos existentes para el transporte de la maquinaria.

2.9.2 Obra Civil

El trazado del circuito, así como las distintas disposiciones de zanjas para terna de cables de 33 kV al tresbolillo.

En canalizaciones entubadas y hormigonadas.

Los conductores discurrirán por tubos enterrados corrugados (interior liso) de PVC embebidos en prisma de hormigón, instalado en zanjas de distinta profundidad.

En las distintas canalizaciones se dispondrán tres cables aislados al tresbolillo (entubados en tubo de polipropileno doble pared de 200 mm o superior de diámetro junto con un tubo paralelo de PVC de 125 mm de diámetro donde se instalará el cable de control.

En este tipo de canalización se instalarán tres cables de potencia por tubo, disponiendo las tres fases al tresbolillo. Los tubos serán independientes entre sí, siendo sus características principales:

- Tubo de polietileno de alta densidad, rígidos corrugados de doble pared, lisa interna y corrugada la externa.
- Diámetro exterior de 200 mm de diámetro o superior. Se debe cumplir que el diámetro interior del tubo sea al menos 1,5 veces mayor que el diámetro de la terna de cable de potencia.

Sobre el fondo se verterá una capa de 50 mm de hormigón. Una vez depositada la capa anterior, se colocarán los tubos de PVC, alineados.

Los tubos estarán debidamente asegurados para evitar cualquier desplazamiento durante el vertido del hormigón.

A dicho efecto se colocarán separadores si fuese necesario para que la distancia entre los tubos sea uniforme en todo el recorrido. Se verterá el hormigón HM-20, que cubrirá totalmente la zanja. Posteriormente se colocarán bandas de señalización.

Se rellena de tierra de la excavación, colocando una cinta de ancho 200 mm, de señalización por cada circuito, para avisar de la presencia de conductores de Media Tensión, a lo largo de todo el recorrido de la línea a una profundidad de 400mm. Y posteriormente relleno de nuevo con tierra de excavación compactada mecánicamente.

Por último, se rellenará con hormigón HM-20 toda la zanja.

En el caso de arroyos, se protegerá la canalización con una escollera de más de 500 kg, según especificaciones de la Confederación Hidrográfica del Guadalquivir.

Los cambios de dirección del trazado del tramo subterráneo se intentarán realizar con radios de curvatura no inferiores a (50 veces el diámetro exterior del tubo) con motivo de facilitar la operación de tendido.

Se deberá tener especial cuidado en la colocación de los tubos evitando rebabas y hendiduras producidas por el transporte de los mismos, realizando una inspección visual antes de montar cada tubo, desechando los tubos que presenten fisuras, aplastamiento o cualquier tipo de defecto.

Las uniones de los tubos deberán tener un sellado eficaz con objeto de evitar que a través de las mismas puedan penetrar materiales sólidos o líquidos procedentes de los trabajos a realizar durante la obra civil o posteriormente que pudieran dificultar el desarrollo normal de las operaciones de tendido de los cables (agua, barro, hormigón, etc.).

Durante el trabajo de colocación de los tubos se deberá instalar en su interior una cuerda guía para facilitar el posterior mandrilado de los tubos.

Una vez colocados los tubos de los cables de potencia, inmovilizados y perfectamente alineados y unidos se procederá al hormigonado de los mismos, sin pisar la canalización, vertiendo y vibrando el hormigón de calidad HM-20 al menos en dos tongadas. Una primera para fijar los tubos y otra para alcanzar la cota de hormigón especificada según el plano de la zanja. Los tubos quedarán totalmente rodeados por el hormigón constituyendo un prisma de hormigón que tiene como función la inmovilización de los tubos y soportar los esfuerzos de dilatación- contracción térmica o los esfuerzos de cortocircuito que se producen en los cables.

3 PARCELAS AFECTADAS POR LA LSMT 33 KV Y ACCESO

En la siguiente tabla se muestran las parcelas por las que discurrirá la línea Subterránea y las afectadas por el camino de acceso a la planta fotovoltaica..

N	Ref Catastral	Polígono	Parcela	Municipio	Provincia
0					
4	41049A00400024	4	24	Guillena	Sevilla
5	41049A00409003	4	9003	Guillena	Sevilla
6	41049A00409011	4	9011	Guillena	Sevilla
7	41049A00409004	4	9004	Guillena	Sevilla
8	41049A00400025	4	25	Guillena	Sevilla
9	41049A00400041	4	41	Guillena	Sevilla
10	41049A00409002	4	9002	Guillena	Sevilla
11	41005A00109004	1	9004	Alcalá del Río	Sevilla
12	41005A00100030	1	30	Alcalá del Río	Sevilla
22	41005A00100032	1	32	Alcalá del Río	Sevilla
23	41005A00109006	1	9006	Alcalá del Río	Sevilla
24	41005A00100015	1	15	Alcalá del Río	Sevilla
25	41005A00109003	1	9003	Alcalá del Río	Sevilla
26	41005A00100017	1	17	Alcalá del Río	Sevilla
27	41005A00100031	1	31	Alcalá del Río	Sevilla
28	41005A00100014	1	14	Alcalá del Río	Sevilla
29	41005A00100016	1	16	Alcalá del Río	Sevilla
30	41019A00109007	1	9007	Burguillos	Sevilla
31	41019A00109006	1	9006	Burguillos	Sevilla
32	41019A00100037	1	37	Burguillos	Sevilla
33	41019A00100036	1	36	Burguillos	Sevilla
35	41019A00100034	1	34	Burguillos	Sevilla
37	41005A00100013	1	13	Alcalá del Río	Sevilla
38	41005A00100034	1	34	Alcalá del Río	Sevilla
39	41019A00100033	1	33	Burguillos	Sevilla
43	41049A00400019	4	19	Guillena	Sevilla

PARCELAS CATASTRALES AFECTADAS POR EL TRAZADO DE LA LSMT
(EN ROJO AQUELLAS PARA LAS QUE SE SOLICITA EN CONCRETO LA UTILIDAD PÚBLICA).

Así, si bien la tabla superior indica la relación completa de parcelas afectadas por el trazado de la LSMT, serán objeto de **solicitud de Declaración de Utilidad Pública**, únicamente las parcelas privadas incluidas en el anexo 4 de esta memoria, cuya afección se encuentra detallada en el anexo 2 de planos.

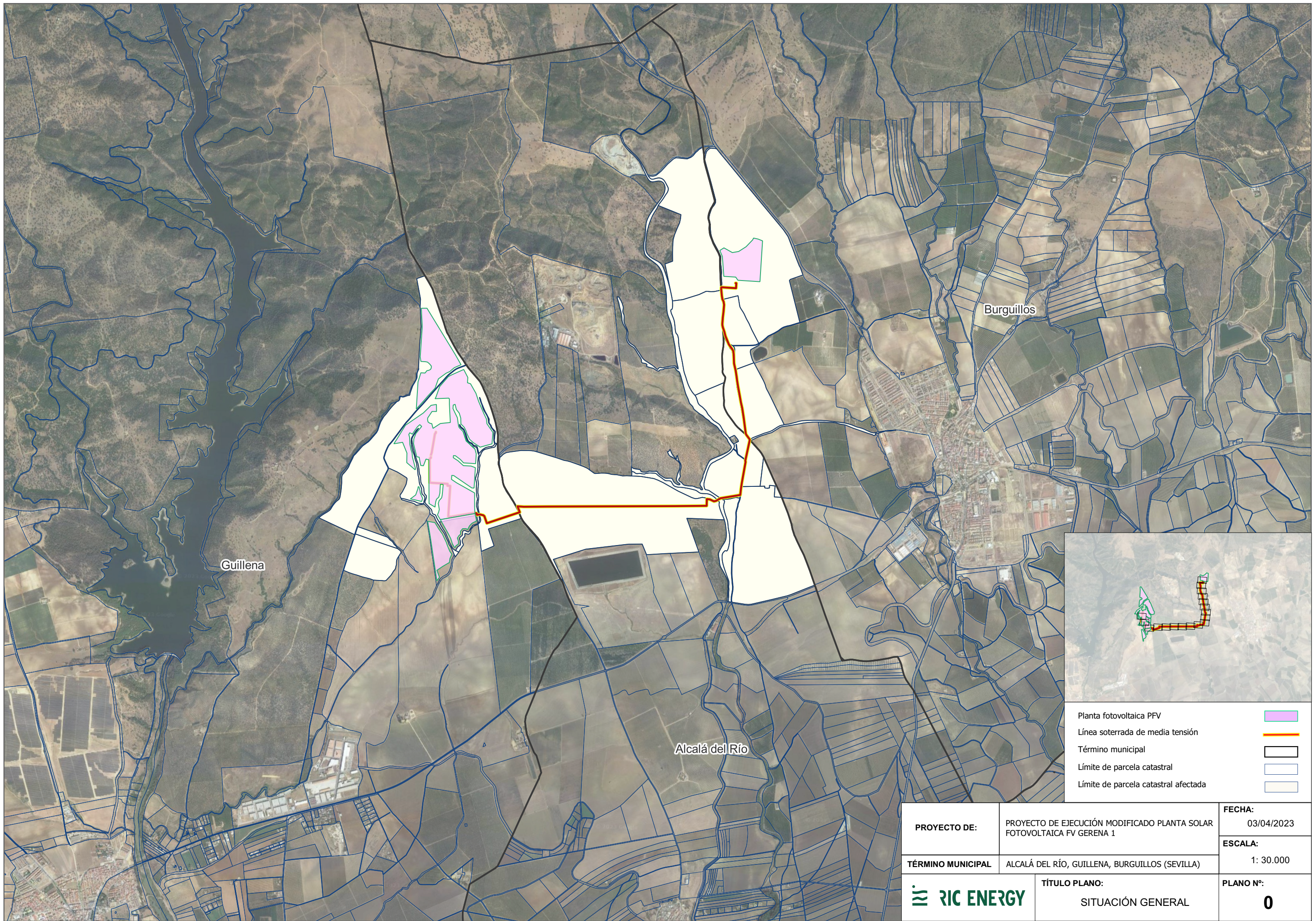
Los puntos notables de la línea objeto del proyecto, son los siguientes:

COORDENADAS UTM		
HUSO 29S, SISTEMA ETRS89		
Vertice	X (m)	Y (m)
PN-B1	762.888,52	4.163.780,21
PN-B2	763.089,98	4.163.601,82
PN-C	765.234,06	4.163.550,12
PN-E	765.576,95	4.165.632,88
PN-J	765.617,69	4.165.663,42
PN-K	765.612,69	4.165.627,76
PN-Q	763.069,97	4.163.601,71
PN-S	762.887,18	4.163.802,05

DOCUMENTO 2.

PLANO DE SITUACION GENERAL DE LA LINEA SOTERRADA DE MEDIA
TENSION DE LA PLANTA FOTOVOLTAICA GERENA 1.



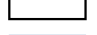


Madrid, 28 de abril de 2023




Guillena

Burguillos

Alcalá del Río

Planta fotovoltaica PFV	
Línea soterrada de media tensión	
Término municipal	
Límite de parcela catastral	
Límite de parcela catastral afectada	

PROYECTO DE:	PROYECTO DE EJECUCIÓN MODIFICADO PLANTA SOLAR FOTOVOLTAICA FV GERENA 1	FECHA: 03/04/2023
	TÉRMINO MUNICIPAL	ALCALÁ DEL RÍO, GUILLENA, BURGUILLOS (SEVILLA)
	TÍTULO PLANO: SITUACIÓN GENERAL	PLANO Nº: 0

DOCUMENTO 3.

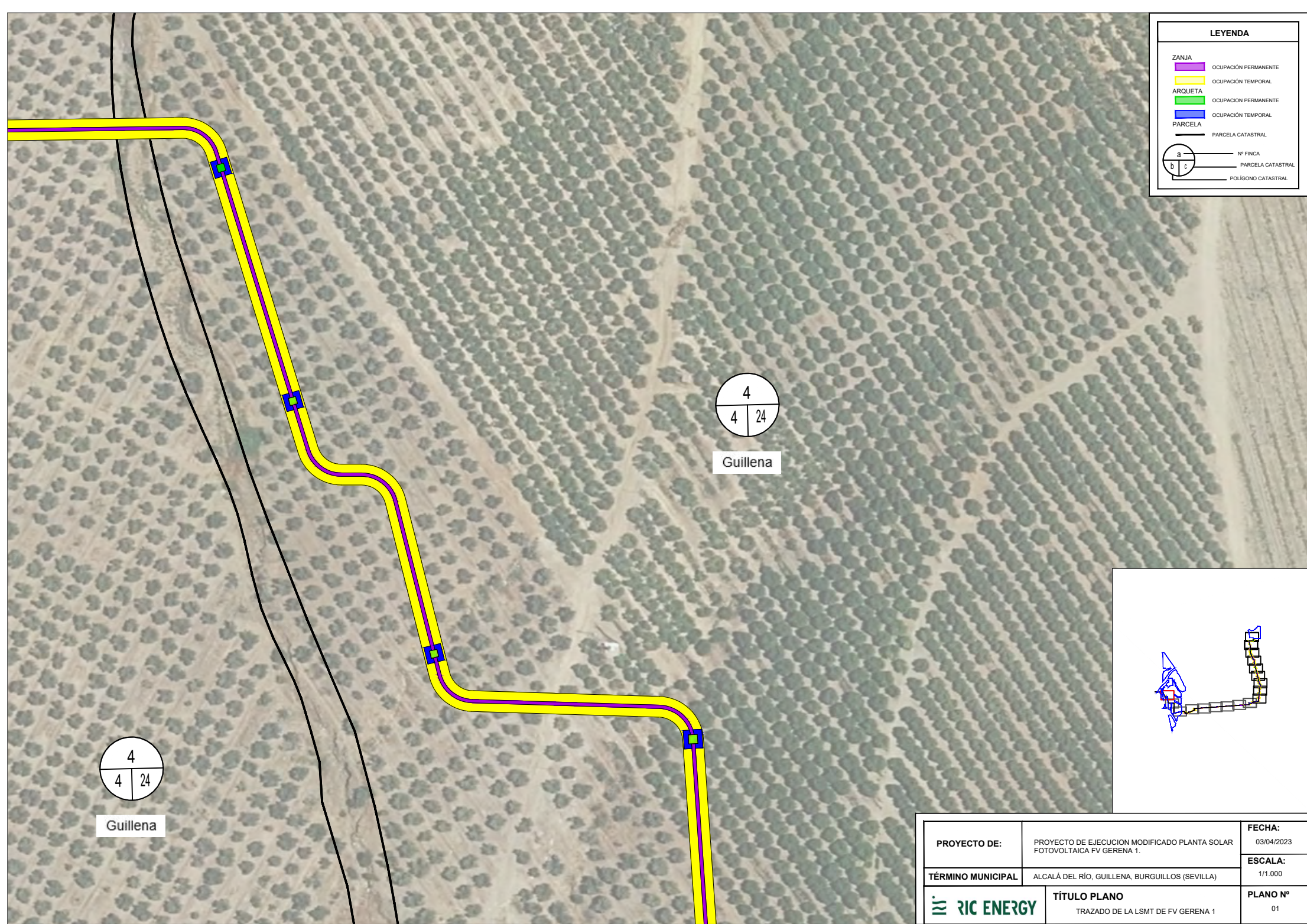
PLANOS EN PLANTA DE AFECCION

Madrid, 28 de abril de 2023

LEYENDA

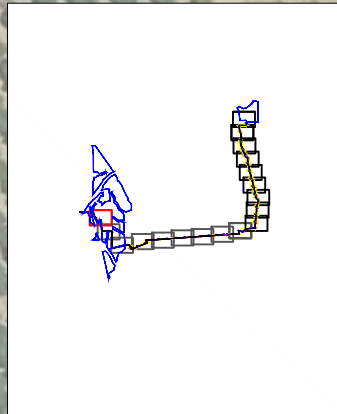
- ZANJA OCUPACIÓN PERMANENTE
- ARQUETA OCUPACIÓN TEMPORAL
- PARCELA OCUPACIÓN PERMANENTE
- PARCELA OCUPACIÓN TEMPORAL
- PARCELA CATASTRAL

- a Nº FINCA
- b PARCELA CATASTRAL
- c PARCELA CATASTRAL
- d POLIGONO CATASTRAL



4
4 24
Guillena

4
4 24
Guillena

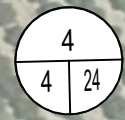


PROYECTO DE:	PROYECTO DE EJECUCIÓN MODIFICADO PLANTA SOLAR FOTOVOLTAICA FV GERENA 1.	FECHA: 03/04/2023
	TÉRMINO MUNICIPAL	ALCALÁ DEL RÍO, GUILLENA, BURGUILLOS (SEVILLA)
RIC ENERGY	TÍTULO PLANO TRAZADO DE LA LSMT DE FV GERENA 1	PLANO Nº 01

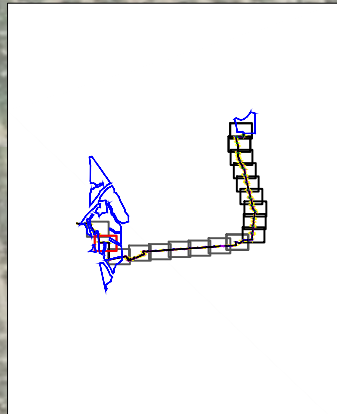
LEYENDA

- ZANJA OCUPACIÓN PERMANENTE
- ARQUETA OCUPACIÓN TEMPORAL
- PARCELA OCUPACIÓN PERMANENTE
- PARCELA OCUPACIÓN TEMPORAL
- PARCELA CATASTRAL

- a - Nº FINCA
- b - PARCELA CATASTRAL
- c - POLIGONO CATASTRAL



Guillena



PROYECTO DE:	PROYECTO DE EJECUCIÓN MODIFICADO PLANTA SOLAR FOTOVOLTAICA FV GERENA 1.	FECHA: 03/04/2023
	TÉRMINO MUNICIPAL	ALCALÁ DEL RÍO, GUILLENA, BURGUILLOS (SEVILLA)
RIC ENERGY	TÍTULO PLANO TRAZADO DE LA LSMT DE FV GERENA 1	PLANO Nº 02

LEYENDA

- ZANJA
 - OCUPACIÓN PERMANENTE
 - OCUPACIÓN TEMPORAL
- ARQUETA
 - OCUPACIÓN PERMANENTE
 - OCUPACIÓN TEMPORAL
- PARCELA
 - PARCELA CATASTRAL



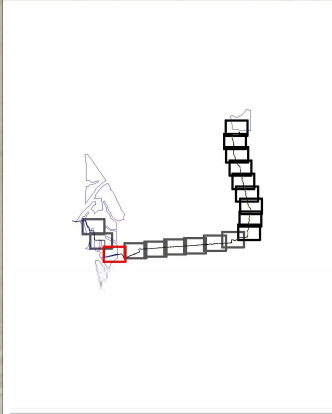
Guillena



Guillena



Guillena



PROYECTO DE:	PROYECTO DE EJECUCION MODIFICADO PLANTA SOLAR FOTOVOLTAICA FV GERENA 1.	FECHA:	03/04/2023
TÉRMINO MUNICIPAL	ALCALÁ DEL RÍO, GUILLENA, BURGUILLOS (SEVILLA)	ESCALA:	1/1.000
RIC ENERGY	TÍTULO PLANO TRAZADO DE LA LSMT DE FV GERENA 1	PLANO Nº	03

LEYENDA

- ZANJA OCUPACIÓN PERMANENTE
- ARQUETA OCUPACIÓN TEMPORAL
- ARQUETA OCUPACIÓN PERMANENTE
- PARCELA OCUPACIÓN TEMPORAL
- PARCELA PARCELA CATASTRAL
- PARCELA POLIGONO CATASTRAL

a		Nº FINCA
b		PARCELA CATASTRAL
c		POLIGONO CATASTRAL

12
1 | 30

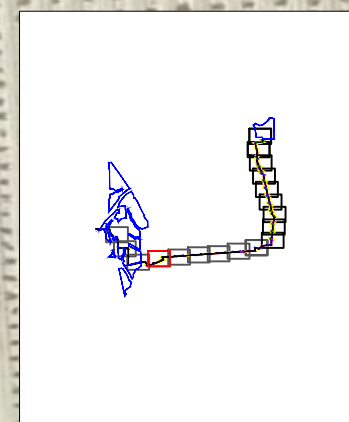
Alcalá del Río

8
4 | 25

Guillena

9
4 | 41

Guillena

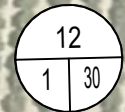


PROYECTO DE:	PROYECTO DE EJECUCIÓN MODIFICADO PLANTA SOLAR FOTOVOLTAICA FV GERENA 1.	FECHA:	03/04/2023
TÉRMINO MUNICIPAL	ALCALÁ DEL RÍO, GUILLENA, BURGUILLOS (SEVILLA)	ESCALA:	1/1.000
RIC ENERGY	TÍTULO PLANO TRAZADO DE LA LSMT DE FV GERENA 1	PLANO Nº	04

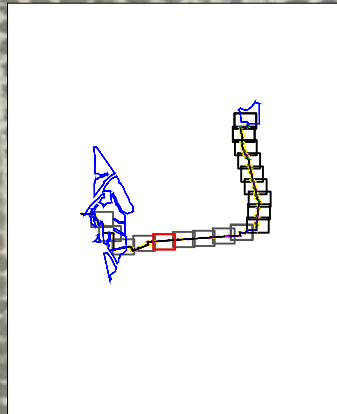
LEYENDA

- ZANJA OCUPACIÓN PERMANENTE
- ARQUETA OCUPACIÓN TEMPORAL
- PARCELA OCUPACIÓN PERMANENTE
- PARCELA OCUPACIÓN TEMPORAL
- PARCELA CATASTRAL

- a N° FINCA
- b PARCELA CATASTRAL
- c POLIGONO CATASTRAL



Alcalá del Río



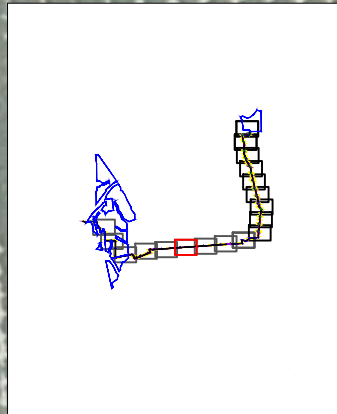
PROYECTO DE:	PROYECTO DE EJECUCIÓN MODIFICADO PLANTA SOLAR FOTOVOLTAICA FV GERENA 1.	FECHA:	03/04/2023	
	TÉRMINO MUNICIPAL	ALCALÁ DEL RÍO, GUILLENA, BURGUILLOS (SEVILLA)	ESCALA:	1/1.000
RIC ENERGY	TÍTULO PLANO	TRAZADO DE LA LSMT DE FV GERENA 1	PLANO N°	05

LEYENDA

- ZANJA OCUPACIÓN PERMANENTE
- ARQUETA OCUPACIÓN TEMPORAL
- PARCELA OCUPACIÓN PERMANENTE
- PARCELA OCUPACIÓN TEMPORAL
- PARCELA CATASTRAL

12
1 30

Alcalá del Río

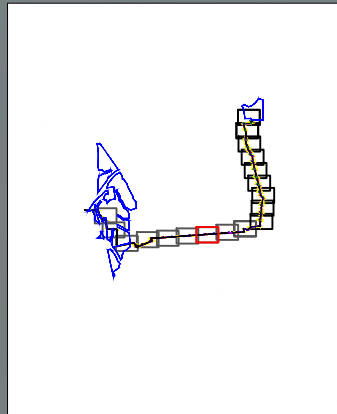


PROYECTO DE:	PROYECTO DE EJECUCIÓN MODIFICADO PLANTA SOLAR FOTOVOLTAICA FV GERENA 1.	FECHA: 03/04/2023
	TÉRMINO MUNICIPAL	ALCALÁ DEL RÍO, GUILLENA, BURGUILLOS (SEVILLA)
	TÍTULO PLANO TRAZADO DE LA LSMT DE FV GERENA 1	PLANO Nº 06

LEYENDA	
ZANJA	OCUPACIÓN PERMANENTE
ARQUETA	OCUPACIÓN TEMPORAL
PARCELA	OCUPACIÓN PERMANENTE
	OCUPACIÓN TEMPORAL
	PARCELA CATASTRAL
a	Nº FINCA
b	PARCELA CATASTRAL
c	POLIGONO CATASTRAL

12
1 | 30

Alcalá del Río



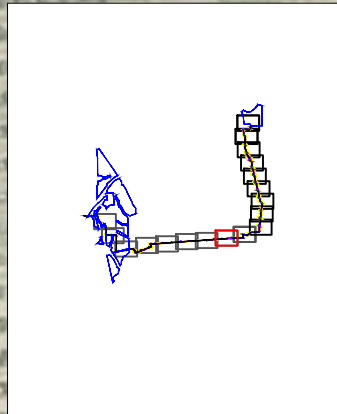
PROYECTO DE: PROYECTO DE EJECUCIÓN MODIFICADO PLANTA SOLAR FOTOVOLTAICA FV GERENA 1.	FECHA: 03/04/2023
	ESCALA: 1/1.000
TÉRMINO MUNICIPAL ALCALÁ DEL RÍO, GUILLENA, BURGUILLOS (SEVILLA)	TÍTULO PLANO TRAZADO DE LA LSMT DE FV GERENA 1
	PLANO Nº 07

LEYENDA

- ZANJA OCUPACIÓN PERMANENTE
- ARQUETA OCUPACIÓN TEMPORAL
- PARCELA OCUPACIÓN PERMANENTE
- PARCELA OCUPACIÓN TEMPORAL
- PARCELA CATASTRAL

12
1 | 30

Alcalá del Río



PROYECTO DE:	PROYECTO DE EJECUCIÓN MODIFICADO PLANTA SOLAR FOTOVOLTAICA FV GERENA 1.	FECHA: 03/04/2023
	TÉRMINO MUNICIPAL	ALCALÁ DEL RÍO, GUILLENA, BURGUILLOS (SEVILLA)
RIC ENERGY	TÍTULO PLANO TRAZADO DE LA LSMT DE FV GERENA 1	PLANO Nº 08

LEYENDA

- ZANJA
 - OCUPACIÓN PERMANENTE
 - OCUPACIÓN TEMPORAL
- ARQUETA
 - OCUPACIÓN PERMANENTE
 - OCUPACIÓN TEMPORAL
- PARCELA
 - PARCELA CATASTRAL

24
1 | 15

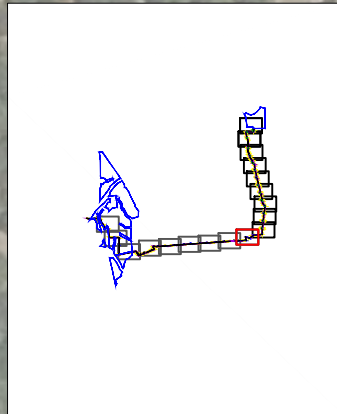
Alcalá del Río

22
1 | 32

Alcalá del Río

12
1 | 30

Alcalá del Río



PROYECTO DE:	PROYECTO DE EJECUCIÓN MODIFICADO PLANTA SOLAR FOTOVOLTAICA FV GERENA 1.	FECHA: 03/04/2023
	TÉRMINO MUNICIPAL	ALCALÁ DEL RÍO, GUILLENA, BURGUILLOS (SEVILLA)
	TÍTULO PLANO TRAZADO DE LA LSMT DE FV GERENA 1	PLANO Nº 09

LEYENDA

- ZANJA OCUPACIÓN PERMANENTE
- ARQUETA OCUPACIÓN TEMPORAL
- PARCELA OCUPACIÓN PERMANENTE
- PARCELA OCUPACIÓN TEMPORAL
- PARCELA CATASTRAL

a — N° FINCA
b — PARCELA CATASTRAL
c — POLIGONO CATASTRAL

24
1 | 15

Alcalá del Río

27
1 | 31

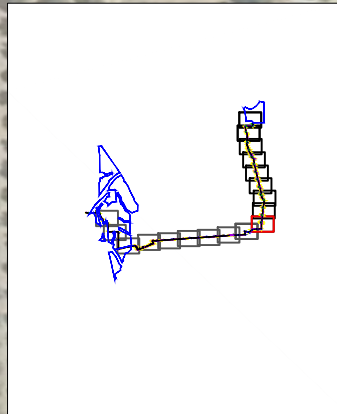
Alcalá del Río

29
1 | 16

Alcalá del Río

26
1 | 17

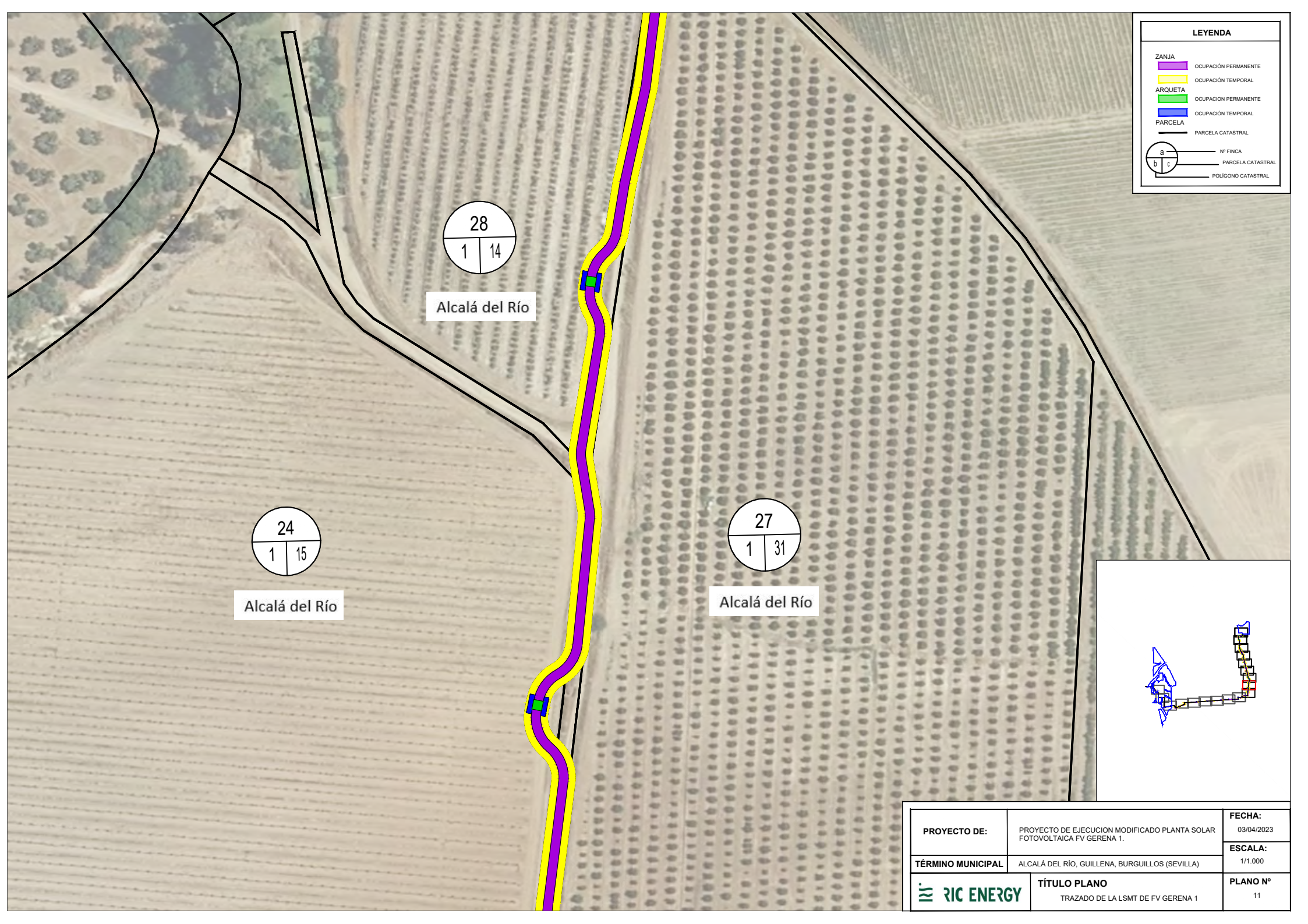
Alcalá del Río



PROYECTO DE: PROYECTO DE EJECUCIÓN MODIFICADO PLANTA SOLAR FOTOVOLTAICA FV GERENA 1.	FECHA: 03/04/2023
	ESCALA: 1/1.000
TÉRMINO MUNICIPAL ALCALÁ DEL RÍO, GUILLENA, BURGUILLOS (SEVILLA)	PLANO N° 10
	TÍTULO PLANO TRAZADO DE LA LSMT DE FV GERENA 1

LEYENDA

- ZANJA OCUPACIÓN PERMANENTE
- OCUPACIÓN TEMPORAL
- ARQUETA OCUPACIÓN PERMANENTE
- OCUPACIÓN TEMPORAL
- PARCELA PARCELA CATASTRAL



28
1 | 14

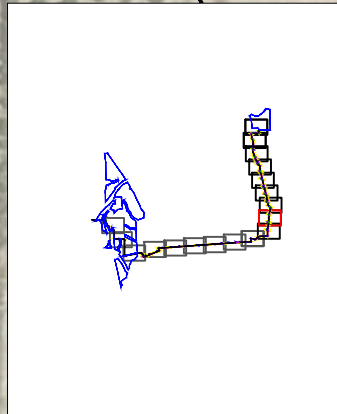
Alcalá del Río

24
1 | 15

Alcalá del Río

27
1 | 31

Alcalá del Río

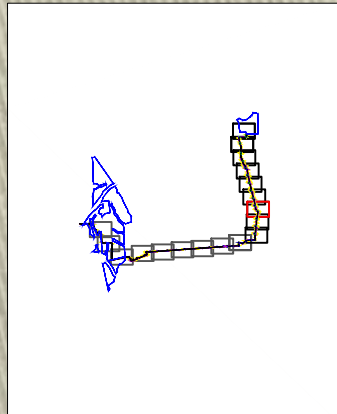
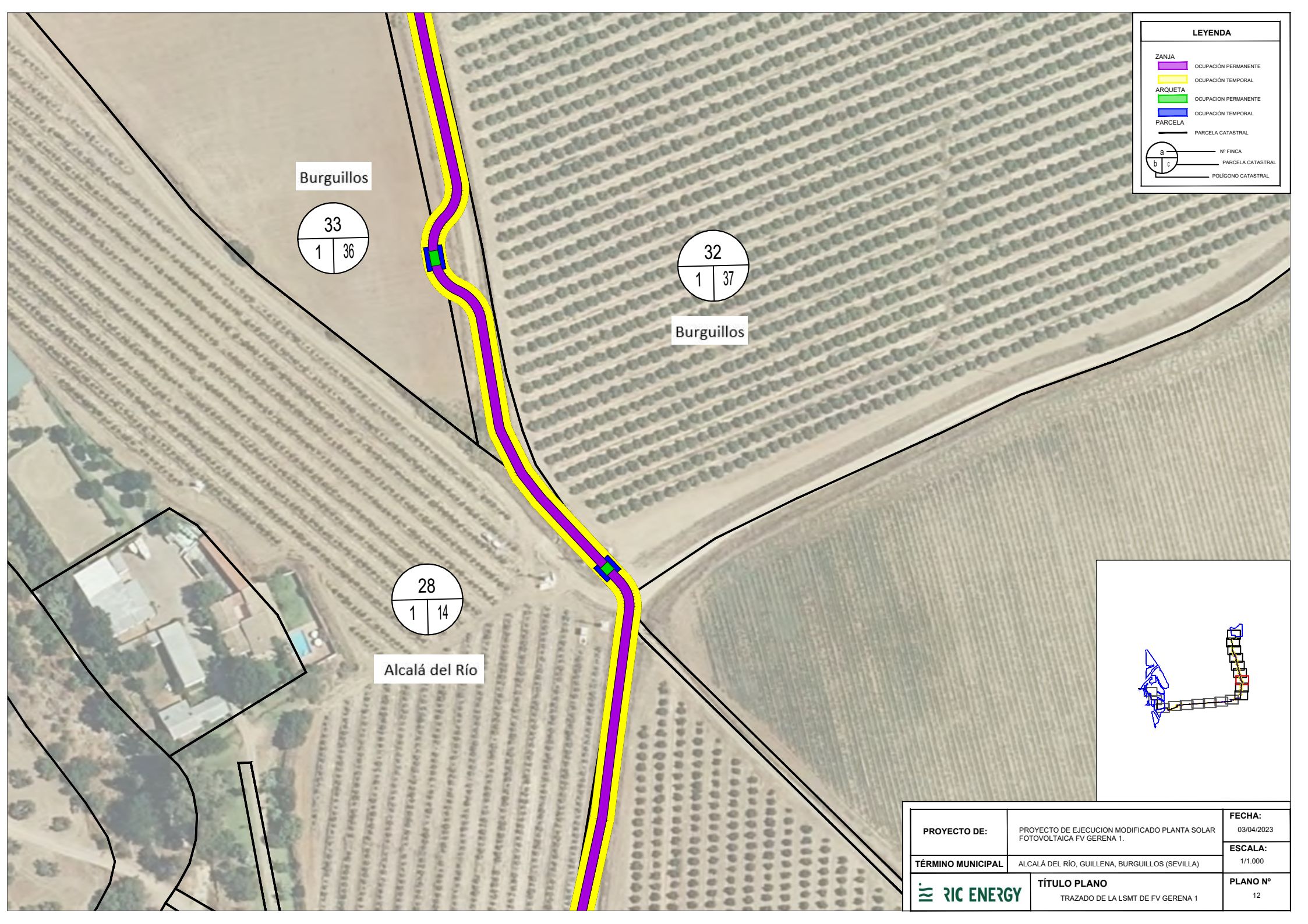


PROYECTO DE:	PROYECTO DE EJECUCIÓN MODIFICADO PLANTA SOLAR FOTOVOLTAICA FV GERENA 1.	FECHA: 03/04/2023
	TÉRMINO MUNICIPAL	ALCALÁ DEL RÍO, GUILLENA, BURGUILLOS (SEVILLA)
RIC ENERGY	TÍTULO PLANO TRAZADO DE LA LSMT DE FV GERENA 1	PLANO Nº 11

LEYENDA

- ZANJA OCUPACIÓN PERMANENTE
- ARQUETA OCUPACIÓN TEMPORAL
- PARCELA OCUPACIÓN PERMANENTE
- PARCELA OCUPACIÓN TEMPORAL
- PARCELA CATASTRAL

Nº FINCA
 PARCELA CATASTRAL
 POLIGONO CATASTRAL

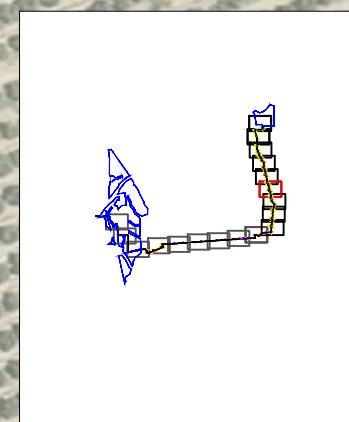
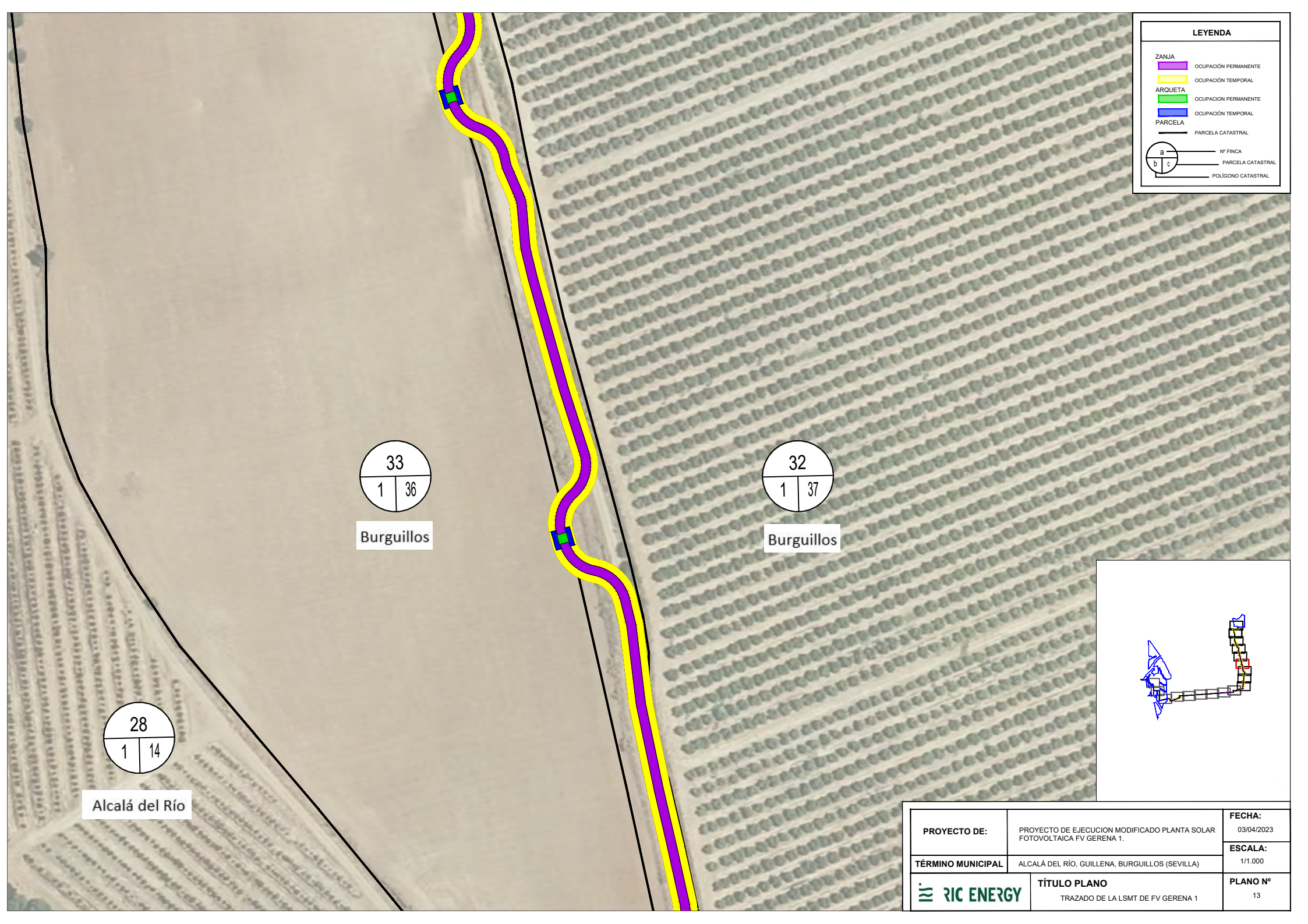


PROYECTO DE:	PROYECTO DE EJECUCIÓN MODIFICADO PLANTA SOLAR FOTOVOLTAICA FV GERENA 1.	FECHA:	03/04/2023	
	TÉRMINO MUNICIPAL	ALCALÁ DEL RÍO, GUILLENA, BURGUILLOS (SEVILLA)	ESCALA:	1/1.000
	TÍTULO PLANO	TRAZADO DE LA LSMT DE FV GERENA 1	PLANO Nº	12

LEYENDA

- ZANJA OCUPACIÓN PERMANENTE
- ARQUETA OCUPACIÓN TEMPORAL
- PARCELA OCUPACIÓN PERMANENTE
- OCUPACIÓN TEMPORAL
- PARCELA CATASTRAL

- a - Nº FINCA
- b - PARCELA CATASTRAL
- c - POLIGONO CATASTRAL



PROYECTO DE:	PROYECTO DE EJECUCIÓN MODIFICADO PLANTA SOLAR FOTOVOLTAICA FV GERENA 1.	FECHA: 03/04/2023
	TÉRMINO MUNICIPAL	ALCALÁ DEL RÍO, GUILLENA, BURGUILLOS (SEVILLA)
RIC ENERGY	TÍTULO PLANO TRAZADO DE LA LSMT DE FV GERENA 1	PLANO Nº 13

LEYENDA

- ZANJA OCUPACIÓN PERMANENTE
- ARQUETA OCUPACIÓN TEMPORAL
- PARCELA OCUPACIÓN PERMANENTE
- OCUPACIÓN TEMPORAL
- PARCELA CATASTRAL

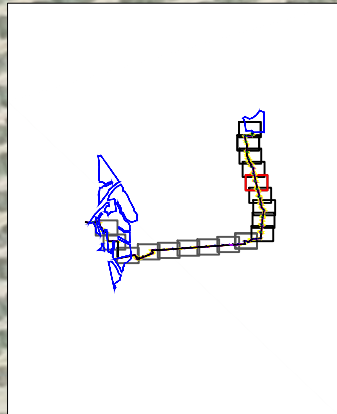
- a — Nº FINCA
- b — PARCELA CATASTRAL
- c — POLIGONO CATASTRAL



Burguillos



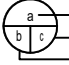
Burguillos



PROYECTO DE:	PROYECTO DE EJECUCIÓN MODIFICADO PLANTA SOLAR FOTOVOLTAICA FV GERENA 1.	FECHA: 03/04/2023
	TÉRMINO MUNICIPAL	ALCALÁ DEL RÍO, GUILLENA, BURGUILLOS (SEVILLA)
RIC ENERGY	TÍTULO PLANO TRAZADO DE LA LSMT DE FV GERENA 1	PLANO Nº 14

LEYENDA

- ZANJA
 - OCUPACIÓN PERMANENTE
 - OCUPACIÓN TEMPORAL
- ARQUETA
 - OCUPACIÓN PERMANENTE
 - OCUPACIÓN TEMPORAL
- PARCELA
 - PARCELA CATASTRAL



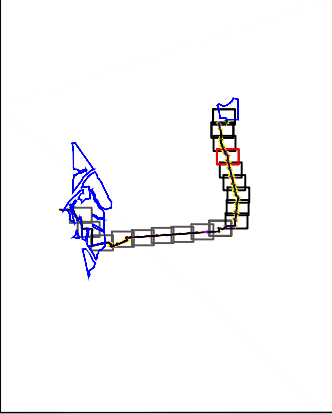
- Nº FINCA
- PARCELA CATASTRAL
- POLIGONO CATASTRAL




Alcalá del Río



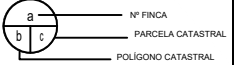
Burguillos



PROYECTO DE:	PROYECTO DE EJECUCIÓN MODIFICADO PLANTA SOLAR FOTOVOLTAICA FV GERENA 1.	FECHA: 03/04/2023
	TÉRMINO MUNICIPAL	ALCALÁ DEL RÍO, GUILLENA, BURGUILLOS (SEVILLA)
	TÍTULO PLANO TRAZADO DE LA LSMT DE FV GERENA 1	PLANO Nº 15

LEYENDA

- ZANJA
 - OCUPACIÓN PERMANENTE
 - OCUPACIÓN TEMPORAL
- ARQUETA
 - OCUPACIÓN PERMANENTE
 - OCUPACIÓN TEMPORAL
- PARCELA
 - PARCELA CATASTRAL

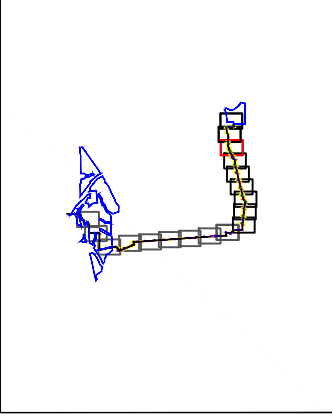



37
1 | 13

Alcalá del Río

35
1 | 34

Burguillos



PROYECTO DE:	PROYECTO DE EJECUCIÓN MODIFICADO PLANTA SOLAR FOTOVOLTAICA FV GERENA 1.	FECHA: 03/04/2023
	TÉRMINO MUNICIPAL	ALCALÁ DEL RÍO, GUILLENA, BURGUILLOS (SEVILLA)
	TÍTULO PLANO TRAZADO DE LA LSMT DE FV GERENA 1	PLANO Nº 16

LEYENDA

- ZANJA
 - OCUPACIÓN PERMANENTE
 - OCUPACIÓN TEMPORAL
- ARQUETA
 - OCUPACIÓN PERMANENTE
 - OCUPACIÓN TEMPORAL
- PARCELA
 - PARCELA CATASTRAL

a — N° FINCA

b — PARCELA CATASTRAL

c — POLIGONO CATASTRAL

37
1 | 13

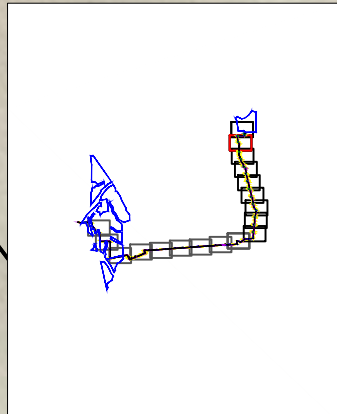
Alcalá del Río

39
1 | 33

Burguillos

35
1 | 34

Burguillos



PROYECTO DE:	PROYECTO DE EJECUCIÓN MODIFICADO PLANTA SOLAR FOTOVOLTAICA FV GERENA 1.	FECHA: 03/04/2023
	TÉRMINO MUNICIPAL	ALCALÁ DEL RÍO, GUILLENA, BURGUILLOS (SEVILLA)
RIC ENERGY	TÍTULO PLANO TRAZADO DE LA LSMT DE FV GERENA 1	PLANO N° 17

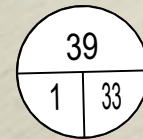
LEYENDA

- ZANJA OCUPACIÓN PERMANENTE
- ARQUETA OCUPACIÓN TEMPORAL
- PARCELA OCUPACIÓN PERMANENTE
- PARCELA OCUPACIÓN TEMPORAL
- PARCELA CATASTRAL

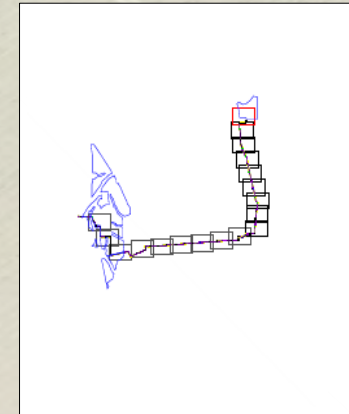
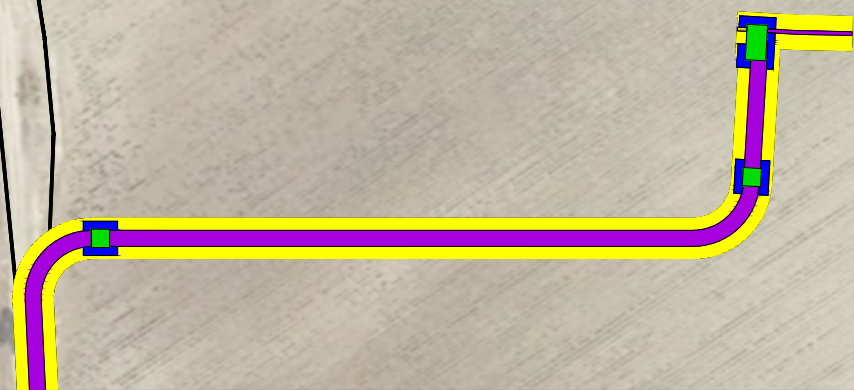
- a - Nº FINCA
- b - PARCELA CATASTRAL
- c - POLIGONO CATASTRAL



Alcalá del Río



Burguillos



PROYECTO DE:	PROYECTO DE EJECUCIÓN MODIFICADO PLANTA SOLAR FOTOVOLTAICA FV GERENA 1.	FECHA: 03/04/2023
	TÉRMINO MUNICIPAL	ALCALÁ DEL RÍO, GUILLENA, BURGUILLOS (SEVILLA)
	TÍTULO PLANO TRAZADO DE LA LSMT DE FV GERENA 1	PLANO Nº 19

DOCUMENTO 4.

RELACION DE ADMINISTRACIONES PUBLICAS AFECTADAS.

Madrid, 28 de abril de 2023

La construcción de la planta fotovoltaica y línea subterránea de M.T. provocará las siguientes afecciones:

N	Bien Afectado	Organismo del que depende	Afección
1	Regajo de los Prados ID 45567 y varios de sus afluentes	Confederación Hidrográfica del Guadalquivir	Construcción de la Planta (Vallados 2 y 3) y camino de acceso en zona de policía Cruzamiento con LSMT
2	Arroyo Innominado ID 46064	Confederación Hidrográfica del Guadalquivir	Construcción de la Planta (Vallado 1, 2, 3, 5 y 6) en zona de policía.
3	Arroyo Besana	Confederación Hidrográfica del Guadalquivir	Construcción de Vado y camino de acceso en zona de policía.
4	Masa de agua subterránea ES050MSBT000054903 "Guillena - Cantillana"	Confederación Hidrográfica del Guadalquivir	La parte sur-este de los terrenos sobre los que se ubica la Planta corresponden con la masa de agua subterránea ES050MSBT000054903 "Guillena - Cantillana" identificada en el Plan Hidrológico de la Demarcación del Guadalquivir. Esta masa de agua se encuentra en mal estado químico y cuantitativo, siendo su estado global malo.
5	Arroyo Barranco Hondo	Confederación Hidrográfica del Guadalquivir	Cruzamiento con LSMT
6	Arroyo Innominado ID 46370	Confederación Hidrográfica del Guadalquivir	Cruzamiento con LSMT
7	Arroyo Innominado de topografía	Confederación Hidrográfica del Guadalquivir	Cruzamiento con LSMT
8	Camino de Guillena a Castilblanco Arroyos ref.cat. 41049A004090010000WX ref. cat. 41049A003090080000WQ	Ayuntamiento de Guillena	Acceso a Vallados 1-3,5 Y 6 Cruzamientos con Canalizaciones Eléctricas Subterráneas
9	Camino Innominado ref. cat. 41049A004090110000WH	Ayuntamiento de Guillena	Instalación de LSMT
10	Camino de los Molinos ref. cat. 41049A004090020000WI	Ayuntamiento de Guillena	Cruzamiento con LSMT
11	Camino de Castilblanco de los Arroyos a Alcalá del Río ref. cat. 41019A001090060000PX	Ayuntamiento de Burguillos	Acceso a Vallado 5 Instalación de LSMT
12	Camino de los Molinos	Ayuntamiento de Burguillos	Instalación de LSMT

N	Bien Afectado	Organismo del que depende	Afección
	ref. cat. 41019A001090070000PI		
13	Camino de los Molinos ref. cat. 41005A001090040000SR	Ayuntamiento de Alcalá del Río	Cruzamiento con LSMT
14	Camino de Castilblanco ref.cat. 41005A001090030000SK	Ayuntamiento de Alcalá del Río	Instalación de LSMT
15	Carretera Autonómica A-8013	Dirección General de Infraestructuras Viarias de la Consejería de Fomento, Articulación del Territorio y Vivienda de la Junta de Andalucía.	Acceso a Vallado 4
15	Carretera Autonómica A-460	Dirección General de Infraestructuras Viarias de la Consejería de Fomento, Articulación del Territorio y Vivienda de la Junta de Andalucía.	Acceso a Vallados 1-3, 5 y 6 Cruzamientos con Canalizaciones Eléctricas Subterráneas
16	Vereda de Sevilla a Guillena	Dpto. Vías Pecuarias – Consejería de Sostenibilidad, Medio Ambiente y Economía Azul de la Junta de Andalucía	Acceso a Vallados 1-3, 5 y 6 Cruzamientos con Canalizaciones Eléctricas Subterráneas
17	Colada de las Estacadas	Ayuntamiento de Burguillos / Dpto. Vías Pecuarias – Consejería de Sostenibilidad, Medio	La LSMT discurre por la VVPP y la Planta ha respetado 20 m ancho más 8 m de servidumbre desde el vallado hasta el trazado definido en la normativa urbanística. Afectada por los accesos de la Planta

N	Bien Afectado	Organismo del que depende	Afección
		Ambiente y Economía Azul de la Junta de Andalucía	
18	Yacimiento Arqueológico El Hediondal	D.G. Patrimonio Histórico – Consejería de Turismo, Cultura y Deporte. de la Junta de Andalucía.	Situado en las cercanías de la planta (Vallados 1, 2 y 3), pero alejados al menos 30 metros del vallado
19	Yacimiento Arqueológico El Garrotal Alto	D.G. Patrimonio Histórico – Consejería de Turismo, Cultura y Deporte. de la Junta de Andalucía.	Situado en las cercanías de la planta (Vallado 7) y del camino de acceso a construir, pero alejado al menos 20 metros de los mismos.
20	Línea Aérea MT sin identificar-1	E-Distribución Redes Digitales, S.L.	Sobrevuela Vallado 2. Cruzamientos con vallados, caminos y canalizaciones de la planta
21	Línea Aérea MT sin identificar-2	E-Distribución Redes Digitales, S.L.	Cruzamientos y paralelismos con LSMT
22	Línea Aérea 220 kV Guillena - Centenario	REE	Cruzamiento con LSMT

DOCUMENTO 5.

RELACION DE BIENES Y DERECHOS DE NECESARIA EXPROPIACION.

Madrid, 28 de abril de 2023

RELACIÓN DE BIENES Y DERECHOS AFECTADOS POR LA LÍNEA SUBTERRÁNEA 33 KV DE LA PFV GERENA 1

Parcela Proyecto	Titular	Datos de la parcela			Ref. Catastral	Zanja			Arquetas				Servidumbre Acceso (m ²)	Uso s/catastro
		Término Municipal	Pol. Cat.	Parc. Cat.		Longitud (ml)	Ocup. Permanente (m ²)	Ocup. Temp. (m ²)	Ud.	Nº	Ocup. Permanente (m ²)	Ocup. Temp. (m ²)		
8	FRUTASUR SC	Guillena	4	25	41049A00400025	114,21	165,83	629,19	3,00	1 - 3	30,74	70,46	483,84	FR Frutales regadío / OR Olivos Regadío
9	PEDRO TORRES AMORES MANUEL TORRES AMORES INMACULADA TORRES AMORES ROSALIA TORRES AMORES	Guillena	4	41	41049A00400041	21,20	31,48	656,12	-	-	-	-	335,55	NR Agrios Regadío
12	SIMOTOGA NUEVA SL	Alcala del Rio	1	30	41005A00100030	2.401,72	4.285,19	11.489,85	17,00	4 - 20	181,42	375,47	-	NR Agrios Regadío
22	CROOGA SL	Alcala del Rio	1	32	41005A00100032	21,16	108,05	75,74	-	-	-	-	-	O- Olivos secano
24	DON GASTÓN S.C.A.	Alcala del Rio	1	15	41005A00100015	249,32	727,74	1.162,12	4,00	37 - 40	49,57	84,02	-	NR Agrios Regadío
26	ARANJUEZ AGRÍCOLA, S.L.U	Alcala del Rio	1	17	41005A00100017	-	72,16	200,04	-	-	-	4,01	-	CR Labor o Labradío regadío
27	VALENTÍN LÓPEZ BORREGO JOSEFA FERNÁNDEZ TORRES	Alcala del Rio	1	31	41005A00100031	-	27,68	522,75	-	-	-	-	-	NR Agrios Regadío
28	LABS & TECHOLICAL HOLDING SOLEA, S.L.	Alcala del Rio	1	14	41005A00100014	19,58	52,31	251,85	1,00	41	8,41	17,59	-	CR Labor - Tierra Arable
29	RAFAEL PÉREZ GÓMEZ CARMEN GONZÁLEZ IBARBUREN	Alcala del Rio	1	16	41005A00100016	-	-	6,35	-	-	-	-	-	CR Labor o Labradío regadío
32	HEREDEROS ALFONSO GUERRA MEDINA MARIA PILAR SANCHEZ GARCIA	Burguillos	1	37	41019A00100037	-	-	87,84	-	-	-	8,10	-	CR Labor o Labradío secano
37	CROOGA SL	Alcala del Rio	1	13	41005A00100013	-	20,28	516,79	-	-	-	3,90	-	O- Olivos secano
38	HEREDEROS DE ENCARNACIÓN CABRERA PUCHE	Alcala del Rio	1	34	41005A00100034	-	-	38,74	-	-	-	-	-	E - Pastos / FC Encinar
43	HEREDEROS DE CONCEPCION NAVARRO CASTRO	Guillena	4	19	41049A00400019	-	-	-	-	-	-	-	343,32	CR Labor o Labradío secano

Promotor: CASTELLANA POWER S.L.
Apoderado: Don Miguel Barea Muñoz

Técnico redactor del proyecto.
Don José Luis Lires González
Colegiado nº 146 del COIAB de Albacete

DOCUMENTO 6.

FICHAS DE AFECCION POR PARCELA


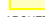
Madrid, 28 de abril de 2023.



FICHAS:


- 01.- AFECCION PARCELA N°8. (GUILLENA) Pol. 4 Parc. 25
- 02.- AFECCION PARCELA N°8. (GUILLENA) Pol. 4 Parc. 41
- 03.- AFECCION PARCELA N°12. (ALCALA DEL RIO) Pol. 1 Parc. 30
- 04.- AFECCION PARCELA N°22. (ALCALA DEL RIO) Pol. 1 Parc. 32
- 05.- AFECCION PARCELA N°24. (ALCALA DEL RIO) Pol. 1 Parc. 15
- 06.- AFECCION PARCELA N°26. (ALCALA DEL RIO) Pol. 1 Parc. 17
- 07.- AFECCION PARCELA N°27. (ALCALA DEL RIO) Pol. 1 Parc. 31
- 08.- AFECCION PARCELA N°28. (ALCALA DEL RIO) Pol. 1 Parc. 14
- 09.- AFECCION PARCELA N°29. (ALCALA DEL RIO) Pol. 1 Parc. 16
- 10.- AFECCION PARCELA N°32. (BURGUILLOS) Pol. 1 Parc. 37
- 11.- AFECCION PARCELA N°37. (ALCALA DEL RIO) Pol. 1 Parc. 13
- 12.- AFECCION PARCELA N°38. (ALCALA DEL RIO) Pol. 1 Parc. 34
- 13 - AFECCION PARCELA N°43 (GUILLENA) Pol. 4 Parc. 19



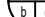

Parcela Proyecto	Titular	Datos de la parcela			Ref. Catastral	Zanja			Arquetas				Servidumbre Acceso (m ²)	Uso s/catastro
		Término Municipal	Pol. Cat.	Parc. Cat.		Longitud (ml)	Ocup. Permanente (m ²)	Ocup. Temp. (m2)	Ud.	Nº	Ocup. Permanente (m ²)	Ocup. Temp. (m2)		
8	FRUTASUR SC	Guillena	4	25	41049A00400025	114,21	165,83	629,19	3,00	1 - 3	30,74	70,46	483,84	FR Frutales regadío / OR Olivos Regadío

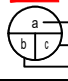
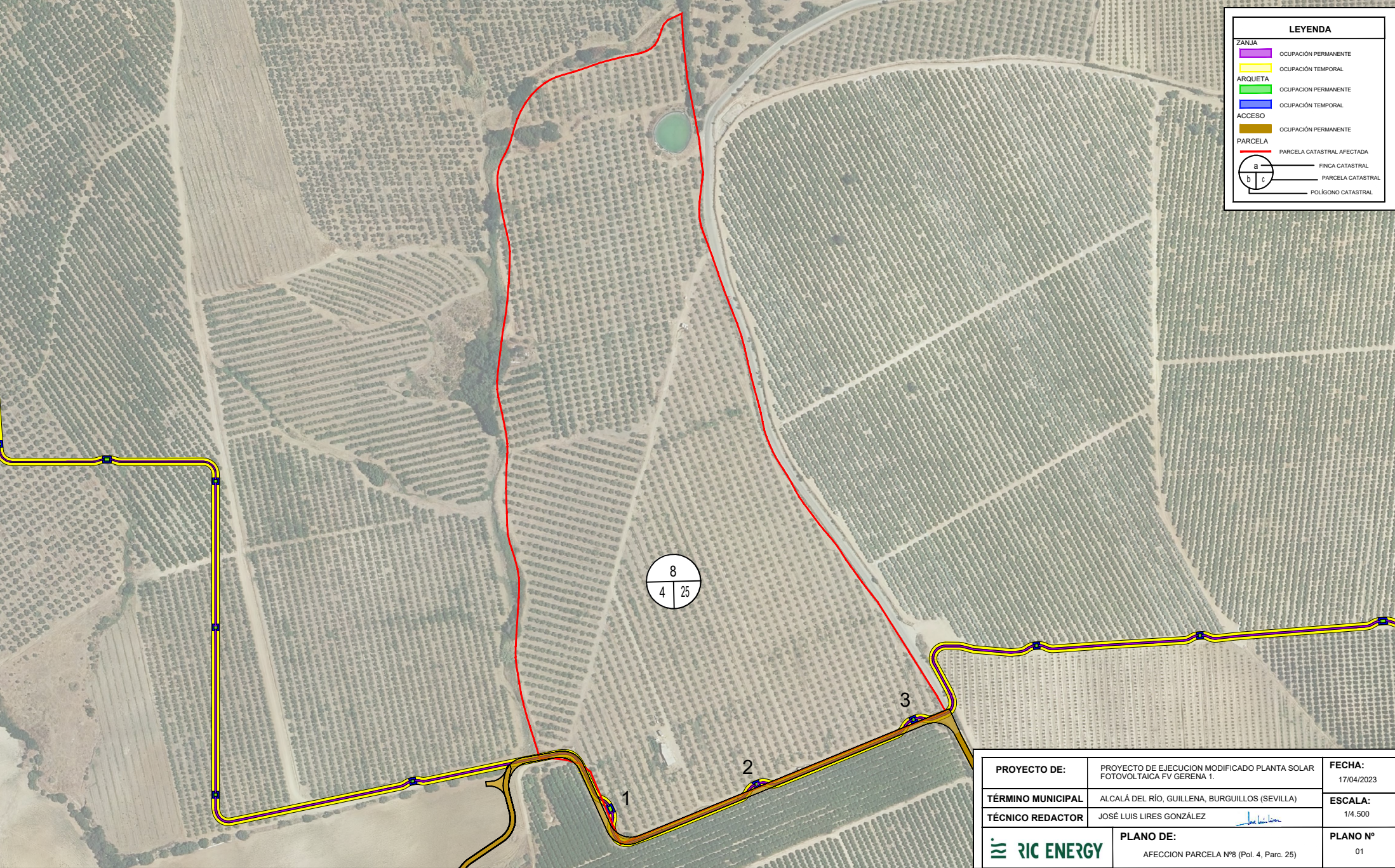
LEYENDA



ZANJA
 OCUPACIÓN PERMANENTE
 OCUPACIÓN TEMPORAL

ARQUETA
 OCUPACIÓN PERMANENTE
 OCUPACIÓN TEMPORAL

ACCESO
 OCUPACIÓN PERMANENTE

PARCELA
 PARCELA CATASTRAL AFECTADA
 FINCA CATASTRAL
 PARCELA CATASTRAL
 POLIGONO CATASTRAL

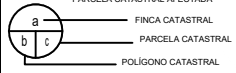



PROYECTO DE:	PROYECTO DE EJECUCION MODIFICADO PLANTA SOLAR FOTOVOLTAICA FV GERENA 1.	FECHA:	17/04/2023
TÉRMINO MUNICIPAL	ALCALÁ DEL RÍO, GUILLENA, BURGUILLOS (SEVILLA)	ESCALA:	1/4.500
TÉCNICO REDACTOR	JOSÉ LUIS LIRES GONZÁLEZ 	PLANO DE:	PLANO Nº
		AFECCION PARCELA Nº8 (Pol. 4, Parc. 25)	01

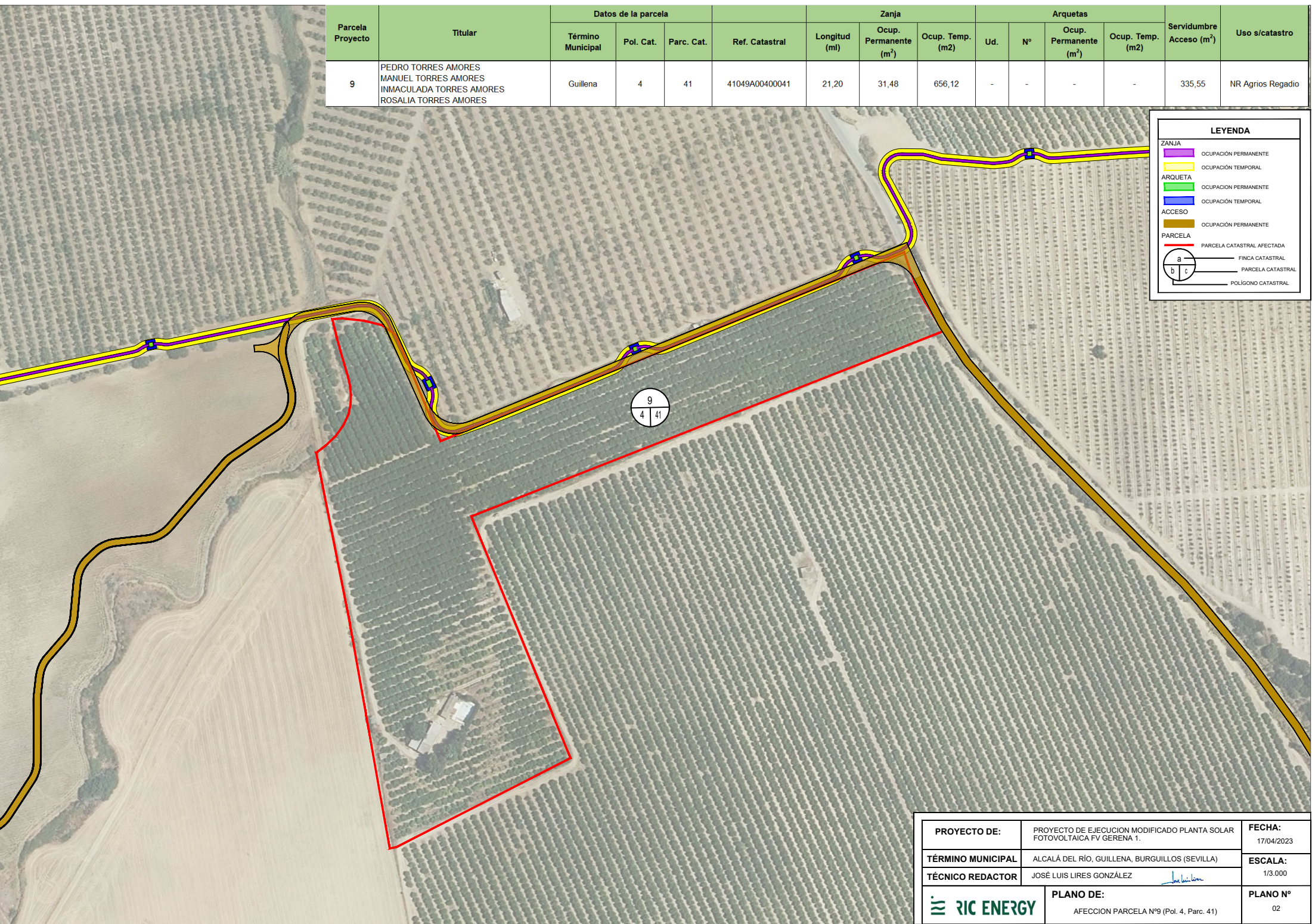
Parcela Proyecto	Titular	Datos de la parcela				Zanja			Arquetas				Servidumbre Acceso (m ²)	Uso s/catastro
		Término Municipal	Pol. Cat.	Parc. Cat.	Ref. Catastral	Longitud (m)	Ocup. Permanente (m ²)	Ocup. Temp. (m ²)	Ud.	Nº	Ocup. Permanente (m ²)	Ocup. Temp. (m ²)		
9	PEDRO TORRES AMORES MANUEL TORRES AMORES INMACULADA TORRES AMORES ROSALIA TORRES AMORES	Guillena	4	41	41049A00400041	21,20	31,48	656,12	-	-	-	-	335,55	NR Agrios Regadio


LEYENDA

- ZANJA
 - OCUPACIÓN PERMANENTE
 - OCUPACIÓN TEMPORAL
- ARQUETA
 - OCUPACIÓN PERMANENTE
 - OCUPACIÓN TEMPORAL
- ACCESO
 - OCUPACIÓN PERMANENTE
- PARCELA
 - PARCELA CATASTRAL AFECTADA



a — FINCA CATASTRAL
 b — PARCELA CATASTRAL
 c — POLIGONO CATASTRAL

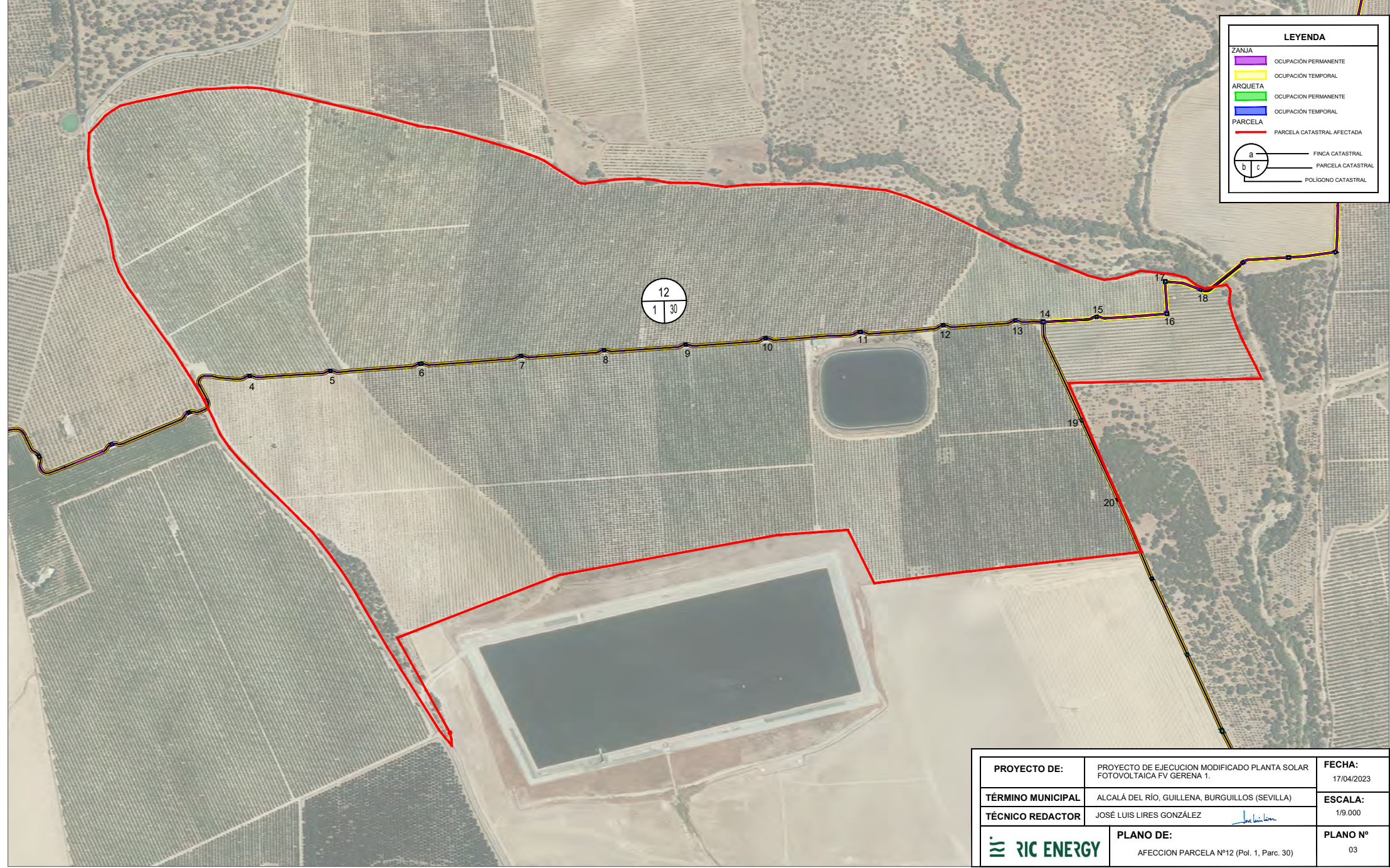


PROYECTO DE:	PROYECTO DE EJECUCION MODIFICADO PLANTA SOLAR FOTOVOLTAICA FV GERENA 1.	FECHA:	17/04/2023
TÉRMINO MUNICIPAL	ALCALÁ DEL RÍO, GUILLENA, BURGUILLOS (SEVILLA)	ESCALA:	1/3.000
TÉCNICO REDACTOR	JOSÉ LUIS LIRES GONZÁLEZ <i>José Luis Lires</i>		
 RIC ENERGY	PLANO DE: AFECCION PARCELA N°9 (Pol. 4, Parc. 41)	PLANO N°	02

Parcela Proyecto	Titular	Datos de la parcela			Zanja			Arquetas				Servidumbre Acceso (m ²)	Uso s/catastro	
		Término Municipal	Pol. Cat.	Parc. Cat.	Ref. Catastral	Longitud (ml)	Ocup. Permanente (m ²)	Ocup. Temp. (m ²)	Ud.	Nº	Ocup. Permanente (m ²)			Ocup. Temp. (m ²)
12	SIMOTOGA NUEVA SL	Alcala del Rio	1	30	41005A00100030	2.401,72	4.285,19	11.489,85	17,00	4 - 20	181,42	375,47	-	NR Agrios Regadio

LEYENDA



- ZANJA
 - OCUPACIÓN PERMANENTE
 - OCUPACIÓN TEMPORAL
- ARQUETA
 - OCUPACIÓN PERMANENTE
 - OCUPACIÓN TEMPORAL
- PARCELA
 - PARCELA CATASTRAL AFECTADA






PROYECTO DE:	PROYECTO DE EJECUCION MODIFICADO PLANTA SOLAR FOTOVOLTAICA FV GERENA 1.	FECHA:	17/04/2023
TÉRMINO MUNICIPAL	ALCALÁ DEL RÍO, GUILLENA, BURGUILLOS (SEVILLA)	ESCALA:	1/9.000
TÉCNICO REDACTOR	JOSÉ LUIS LIRES GONZÁLEZ	PLANO DE:	AFECCION PARCELA Nº12 (Pol. 1, Parc. 30)
	RIC ENERGY	PLANO Nº	03

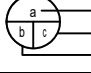
Parcela Proyecto	Titular	Datos de la parcela				Zanja			Arquetas				Servidumbre Acceso (m ²)	Uso s/catastro
		Término Municipal	Pol. Cat.	Parc. Cat.	Ref. Catastral	Longitud (ml)	Ocup. Permanente (m ²)	Ocup. Temp. (m ²)	Ud.	Nº	Ocup. Permanente (m ²)	Ocup. Temp. (m ²)		
22	CROOGA SL	Alcala del Rio	1	32	41005A00100032	21,16	108,05	75,74	-	-	-	-	-	O- Olivos seco

LEYENDA

ZANJA
 OCUPACIÓN PERMANENTE
 OCUPACIÓN TEMPORAL



ARQUETA
 OCUPACION PERMANENTE
 OCUPACION TEMPORAL

PARCELA
 PARCELA CATASTRAL AFECTADA



— FINCA CATASTRAL
— PARCELA CATASTRAL
— POLIGONO CATASTRAL

22
1 | 32

PROYECTO DE:	PROYECTO DE EJECUCION MODIFICADO PLANTA SOLAR FOTOVOLTAICA FV GERENA 1.	FECHA:	17/04/2023
TÉRMINO MUNICIPAL	ALCALÁ DEL RÍO, GUILLENA, BURGUILLOS (SEVILLA)	ESCALA:	1/3.000
TÉCNICO REDACTOR	JOSÉ LUIS LIRES GONZÁLEZ 	PLANO DE:	AFECCIÓN PARCELA N°22 (Pol. 1, Parc. 32)
		PLANO N°	04

Parcela Proyecto	Titular	Datos de la parcela			Ref. Catastral	Zanja			Arquetas				Servidumbre Acceso (m ²)	Uso s/catastro
		Término Municipal	Pol. Cat.	Parc. Cat.		Longitud (ml)	Ocup. Permanente (m ²)	Ocup. Temp. (m ²)	Ud.	Nº	Ocup. Permanente (m ²)	Ocup. Temp. (m ²)		
24	DON GASTÓN S.C.A.	Alcala del Rio	1	15	41005A00100015	249,32	727,74	1.162,12	4,00	37 - 40	49,57	84,02	-	NR Agrios Regadio

LEYENDA

- ZANJA
 - OCUPACIÓN PERMANENTE
 - OCUPACIÓN TEMPORAL
- ARQUETA
 - OCUPACIÓN PERMANENTE
 - OCUPACIÓN TEMPORAL
- PARCELA
 - PARCELA CATASTRAL AFECTADA



40

39

37

38

PROYECTO DE:	PROYECTO DE EJECUCION MODIFICADO PLANTA SOLAR FOTVOLTAICA FV GERENA 1.	FECHA:	17/04/2023
TÉRMINO MUNICIPAL	ALCALÁ DEL RÍO, GUILLENA, BURGUILLOS (SEVILLA)	ESCALA:	1/3.000
TÉCNICO REDACTOR	JOSÉ LUIS LIRES GONZÁLEZ <i>José Lires</i>	PLANO DE:	AFECCIÓN PARCELA N°24 (Pol. 1, Parc. 15)
		PLANO N°	05

Parcela Proyecto	Titular	Datos de la parcela				Zanja			Arquetas				Servidumbre Acceso (m ²)	Uso s/catastro
		Término Municipal	Pol. Cat.	Parc. Cat.	Ref. Catastral	Longitud (ml)	Ocup. Permanente (m ²)	Ocup. Temp. (m ²)	Ud.	Nº	Ocup. Permanente (m ²)	Ocup. Temp. (m ²)		
26	ARANJUEZ AGRÍCOLA, S.L.U	Alcala del Rio	1	17	41005A00100017	-	72,16	200,04	-	-	-	4,01	-	CR Labor o Labrado regadio

LEYENDA



- ZANJA
 - OCUPACIÓN PERMANENTE
 - OCUPACIÓN TEMPORAL
- ARQUETA
 - OCUPACIÓN PERMANENTE
 - OCUPACIÓN TEMPORAL
- PARCELA
 - PARCELA CATASTRAL AFECTADA



26
1 | 17


PROYECTO DE:	PROYECTO DE EJECUCION MODIFICADO PLANTA SOLAR FOTOVOLTAICA FV GERENA 1.	FECHA:	17/04/2023
TÉRMINO MUNICIPAL	ALCALÁ DEL RÍO, GUILLENA, BURGUILLOS (SEVILLA)	ESCALA:	1/7.500
TÉCNICO REDACTOR	JOSÉ LUIS LIRES GONZÁLEZ <i>José Lires</i>	PLANO DE:	AFECCION PARCELA Nº26 (Pol. 1, Parc. 17)
		PLANO Nº	06

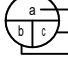
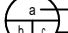
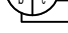
Parcela Proyecto	Titular	Datos de la parcela				Zanja			Arquetas				Servidumbre Acceso (m ²)	Uso s/catastro
		Término Municipal	Pol. Cat.	Parc. Cat.	Ref. Catastral	Longitud (ml)	Ocup. Permanente (m ²)	Ocup. Temp. (m ²)	Ud.	Nº	Ocup. Permanente (m ²)	Ocup. Temp. (m ²)		
27	VALENTÍN LÓPEZ BORREGO JOSEFA FERNÁNDEZ TORRES	Alcalá del Río	1	31	41005A00100031	-	27,68	522,75	-	-	-	-	-	NR Agrios Regadío

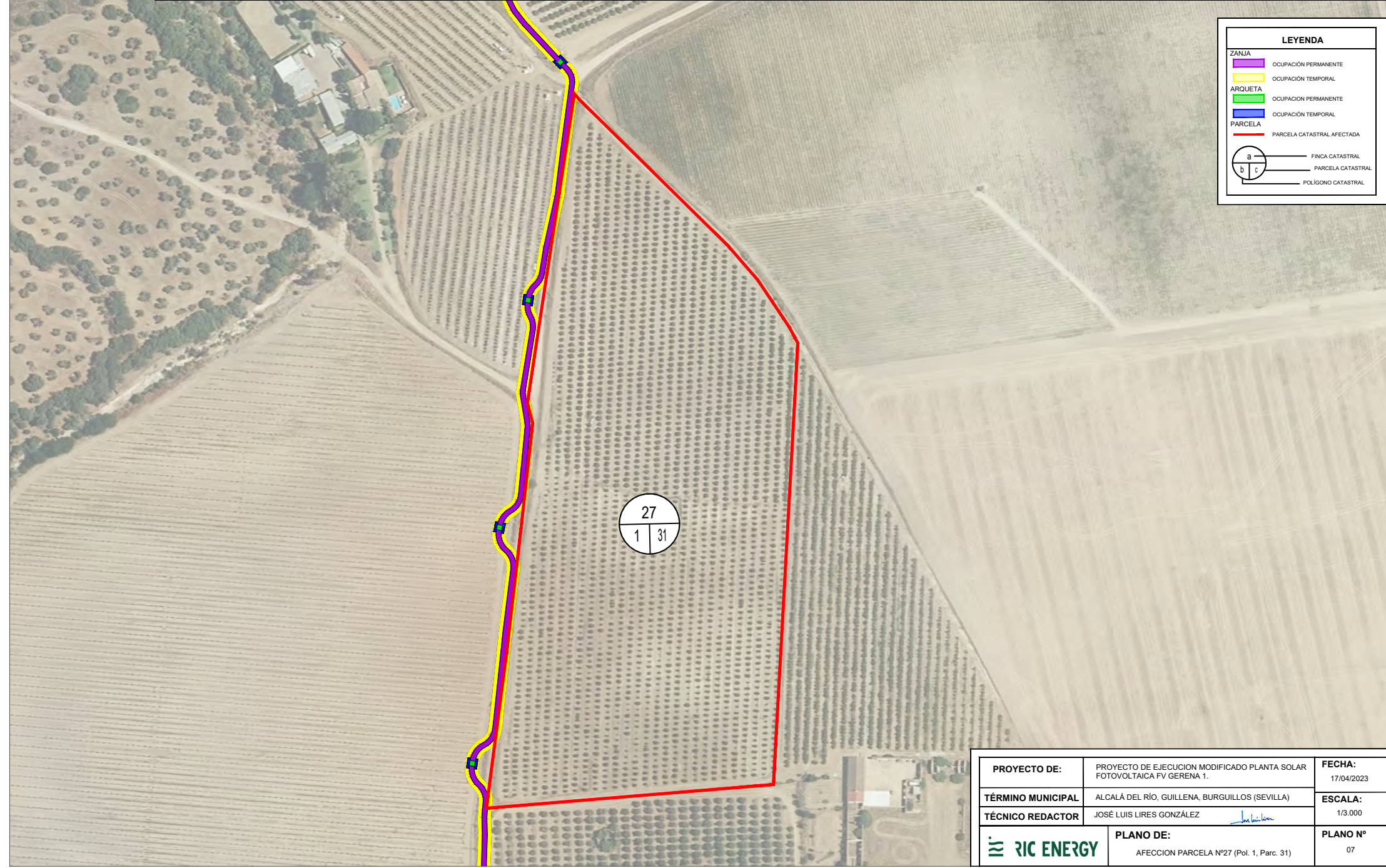
LEYENDA



ZANJA
 OCUPACIÓN PERMANENTE
 OCUPACIÓN TEMPORAL

ARQUETA
 OCUPACION PERMANENTE
 OCUPACION TEMPORAL

PARCELA
 PARCELA CATASTRAL AFECTADA


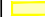
 FINCA CATASTRAL
 PARCELA CATASTRAL
 POLIGONO CATASTRAL






PROYECTO DE:	PROYECTO DE EJECUCION MODIFICADO PLANTA SOLAR FOTOVOLTAICA FV GERENA 1.	FECHA:	17/04/2023
TÉRMINO MUNICIPAL	ALCALÁ DEL RÍO, GUILLENA, BURGUILLOS (SEVILLA)	ESCALA:	1/3.000
TÉCNICO REDACTOR	JOSÉ LUIS LIRES GONZÁLEZ 	PLANO DE:	PLANO Nº
		AFECCION PARCELA Nº27 (Pol. 1, Parc. 31)	07

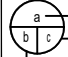
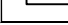

Parcela Proyecto	Titular	Datos de la parcela				Zanja			Arquetas				Servidumbre Acceso (m ²)	Uso s/catastro
		Término Municipal	Pol. Cat.	Parc. Cat.	Ref. Catastral	Longitud (ml)	Ocup. Permanente (m ²)	Ocup. Temp. (m2)	Ud.	Nº	Ocup. Permanente (m ²)	Ocup. Temp. (m2)		
28	LABS & TECHOLICAL HOLDING SOLEA, S.L.	Alcala del Rio	1	14	41005A00100014	19,58	52,31	251,85	1,00	41	8,41	17,59	-	CR Labor - Tierra Arable

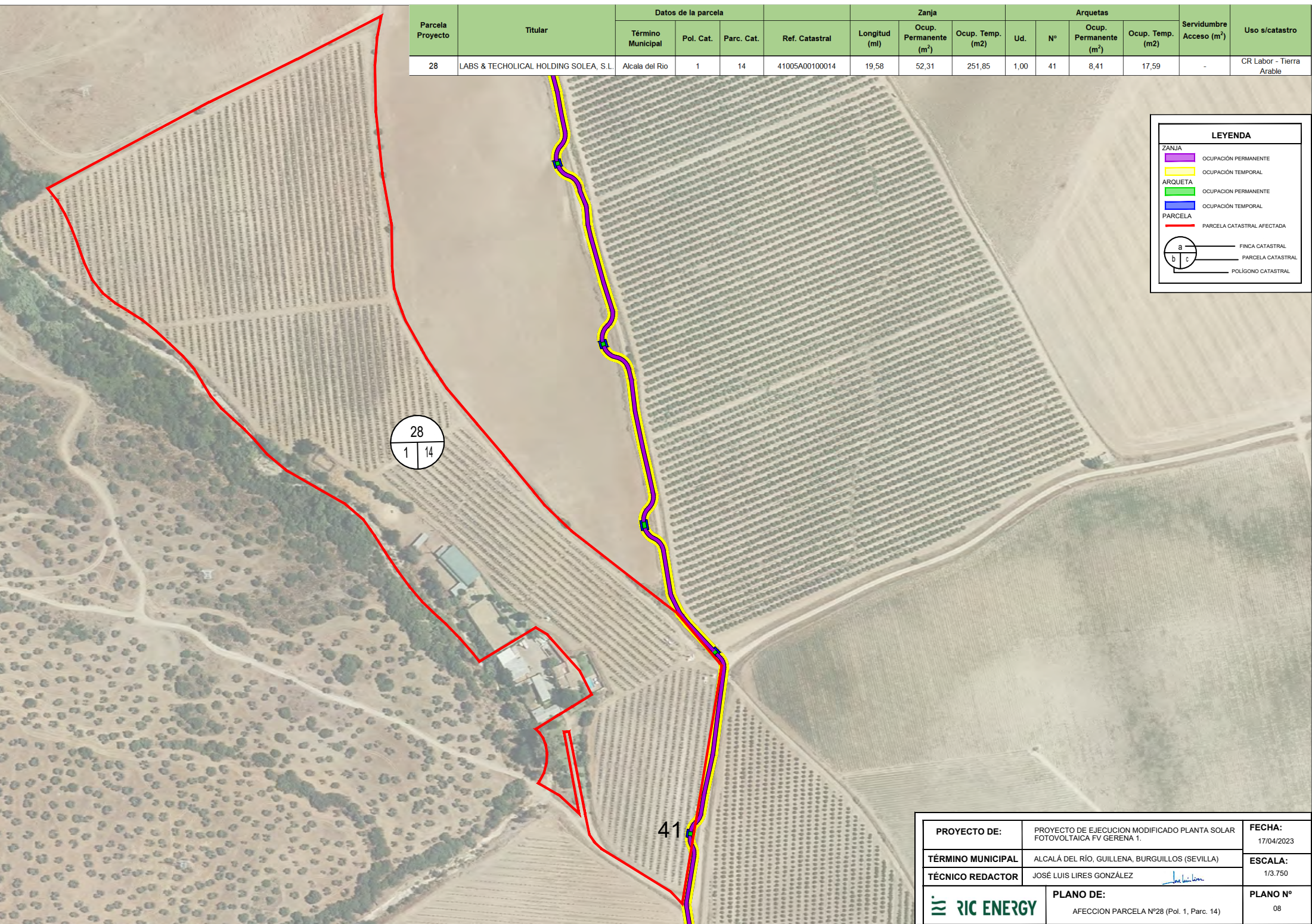
LEYENDA



ZANJA
 OCUPACIÓN PERMANENTE
 OCUPACIÓN TEMPORAL

ARQUETA
 OCUPACION PERMANENTE
 OCUPACION TEMPORAL

PARCELA
 PARCELA CATASTRAL AFECTADA


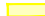
 — FINCA CATASTRAL
 — PARCELA CATASTRAL
 — POLIGONO CATASTRAL






PROYECTO DE:	PROYECTO DE EJECUCION MODIFICADO PLANTA SOLAR FOTOVOLTAICA FV GERENA 1.	FECHA:	17/04/2023
TÉRMINO MUNICIPAL	ALCALÁ DEL RÍO, GUILLENA, BURGUILLOS (SEVILLA)	ESCALA:	1/3.750
TÉCNICO REDACTOR	JOSÉ LUIS LIRES GONZÁLEZ 	PLANO DE:	AFECCION PARCELA N°28 (Pol. 1, Parc. 14)
		PLANO N°	08

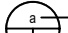

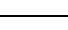
Parcela Proyecto	Titular	Datos de la parcela				Zanja			Arquetas				Servidumbre Acceso (m ²)	Uso s/catastro	
		Término Municipal	Pol. Cat.	Parc. Cat.	Ref. Catastral	Longitud (ml)	Ocup. Permanente (m ²)	Ocup. Temp. (m2)	Ud.	Nº	Ocup. Permanente (m ²)	Ocup. Temp. (m2)			
29	RAFAEL PÉREZ GÓMEZ CARMEN GONZÁLEZ IBARBUREN	Alcalá del Río	1	16	41005A00100016	-	-	6,35	-	-	-	-	-	-	CR Labor o Labradío regadio

LEYENDA



ZANJA
 OCUPACIÓN PERMANENTE
 OCUPACIÓN TEMPORAL

ARQUETA
 OCUPACION PERMANENTE
 OCUPACIÓN TEMPORAL

PARCELA
 PARCELA CATASTRAL AFECTADA



 FINCA CATASTRAL
 PARCELA CATASTRAL
 POLIGONO CATASTRAL

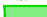

29
1 | 16


PROYECTO DE:	PROYECTO DE EJECUCIÓN MODIFICADO PLANTA SOLAR FOTOVOLTAICA FV GERENA 1.	FECHA:	17/04/2023
TÉRMINO MUNICIPAL	ALCALÁ DEL RÍO, GUILLENA, BURGUILLOS (SEVILLA)	ESCALA:	1/3.000
TÉCNICO REDACTOR	JOSÉ LUIS LIRES GONZÁLEZ 	PLANO DE:	PLANO Nº
		AFECCION PARCELA Nº29 (Pol. 1, Parc. 16)	09

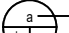


Parcela Proyecto	Titular	Datos de la parcela			Ref. Catastral	Zanja			Arquetas				Servidumbre Acceso (m ²)	Uso s/catastro
		Término Municipal	Pol. Cat.	Parc. Cat.		Longitud (ml)	Ocup. Permanente (m ²)	Ocup. Temp. (m2)	Ud.	Nº	Ocup. Permanente (m ²)	Ocup. Temp. (m2)		
32	HEREDEROS ALFONSO GUERRA MEDINA MARIA PILAR SANCHEZ GARCIA	Burguillos	1	37	41019A00100037	-	-	87,84	-	-	-	8,10	-	CR Labor o Labradío seco

LEYENDA

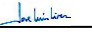

ZANJA
 OCUPACIÓN PERMANENTE
 OCUPACIÓN TEMPORAL

ARQUETA
 OCUPACIÓN PERMANENTE
 OCUPACIÓN TEMPORAL

PARCELA
 PARCELA CATASTRAL AFECTADA



 FINCA CATASTRAL
 PARCELA CATASTRAL
 POLÍGONO CATASTRAL

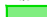

32
1 | 37


PROYECTO DE:	PROYECTO DE EJECUCION MODIFICADO PLANTA SOLAR FOTOVOLTAICA FV GERENA 1.	FECHA:	17/04/2023
TÉRMINO MUNICIPAL	ALCALÁ DEL RÍO, GUILLENA, BURGUILLOS (SEVILLA)	ESCALA:	1/4.500
TÉCNICO REDACTOR	JOSÉ LUIS LIRES GONZÁLEZ 	PLANO DE:	AFECCIÓN PARCELA Nº32 (Pol. 1, Parc 37)
		PLANO Nº	10

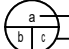
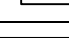
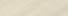
Parcela Proyecto	Titular	Datos de la parcela			Ref. Catastral	Zanja			Arquetas				Servidumbre Acceso (m ²)	Uso s/catastro
		Término Municipal	Pol. Cat.	Parc. Cat.		Longitud (m)	Ocup. Permanente (m ²)	Ocup. Temp. (m ²)	Ud.	Nº	Ocup. Permanente (m ²)	Ocup. Temp. (m ²)		
37	CROOGA SL	Alcala del Rio	1	13	41005A00100013	-	20,28	516,79	-	-	-	3,90	-	O- Olivos seco

LEYENDA



ZANJA
 OCUPACIÓN PERMANENTE
 OCUPACIÓN TEMPORAL

ARQUETA
 OCUPACIÓN PERMANENTE
 OCUPACIÓN TEMPORAL

PARCELA
 PARCELA CATASTRAL AFECTADA


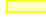
 FINCA CATASTRAL
 PARCELA CATASTRAL
 POLIGONO CATASTRAL



37
1 | 13


PROYECTO DE:	PROYECTO DE EJECUCION MODIFICADO PLANTA SOLAR FOTOVOLTAICA FV GERENA 1.	FECHA:	17/04/2023
TÉRMINO MUNICIPAL	ALCALÁ DEL RÍO, GUILLENA, BURGUILLOS (SEVILLA)	ESCALA:	1/6.000
TÉCNICO REDACTOR	JOSÉ LUIS LIRES GONZÁLEZ 	PLANO DE:	PLANO Nº
		AFECCION PARCELA Nº37 (Pol. 1, Parc. 13)	11

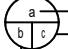
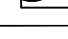

Parcela Proyecto	Titular	Datos de la parcela				Zanja			Arquetas				Servidumbre Acceso (m ²)	Uso s/catastro	
		Término Municipal	Pol. Cat.	Parc. Cat.	Ref. Catastral	Longitud (m)	Ocup. Permanente (m ²)	Ocup. Temp. (m2)	Ud.	Nº	Ocup. Permanente (m ²)	Ocup. Temp. (m2)			
38	HEREDEROS DE ENCARNACIÓN CABRERA PUCHE	Alcala del Rio	1	34	41005A00100034	-	-	38,74	-	-	-	-	-	-	E - Pastos / FC Encinar

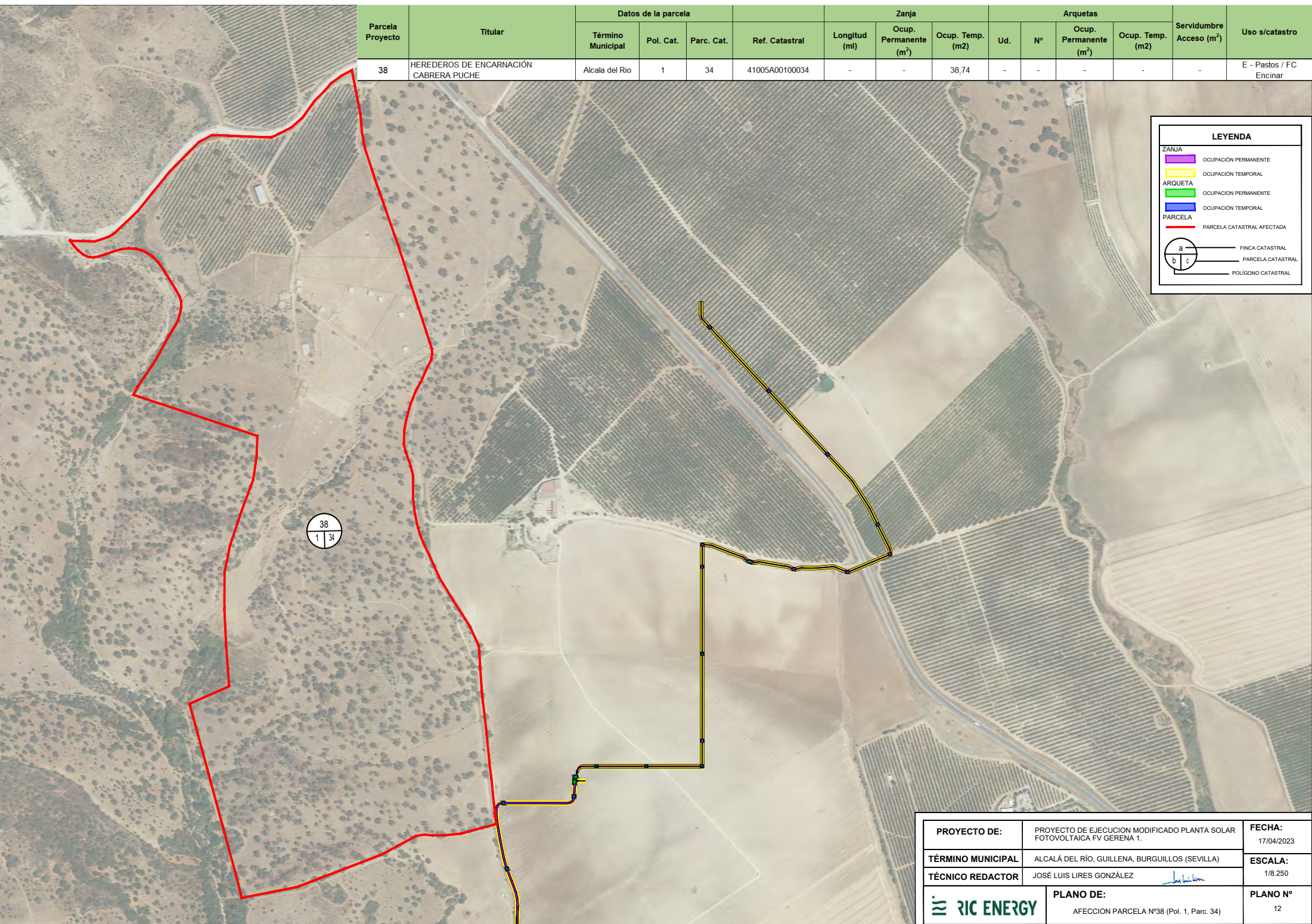
LEYENDA



ZANJA
 OCUPACIÓN PERMANENTE
 OCUPACIÓN TEMPORAL

ARQUETA
 OCUPACIÓN PERMANENTE
 OCUPACIÓN TEMPORAL

PARCELA
 PARCELA CATASTRAL AFECTADA

 FINCA CATASTRAL
 PARCELA CATASTRAL
 POLIGONO CATASTRAL



PROYECTO DE:	PROYECTO DE EJECUCION MODIFICADO PLANTA SOLAR FOTOVOLTAICA FV GERENA 1.	FECHA:	17/04/2023
TÉRMINO MUNICIPAL	ALCALÁ DEL RÍO, GUILLENA, BURGUILLOS (SEVILLA)	ESCALA:	1/8.250
TÉCNICO REDACTOR	JOSÉ LUIS LIRES GONZÁLEZ 	PLANO DE:	AFECCION PARCELA N°38 (Pol. 1, Parc. 34)
		PLANO N°	12

Parcela Proyecto	Titular	Datos de la parcela			Zanja			Arquetas				Servidumbre Acceso (m ²)	Uso s/catastro	
		Término Municipal	Pol. Cat.	Parc. Cat.	Ref. Catastral	Longitud (ml)	Ocup. Permanente (m ²)	Ocup. Temp. (m ²)	Ud.	Nº	Ocup. Permanente (m ²)			Ocup. Temp. (m ²)
43	HEREDEROS DE CONCEPCION NAVARRO CASTRO	Guillena	4	19	41049A00400019	-	-	-	-	-	-	-	343,32	CR Labor o Labradío seco

LEYENDA

- ZANJA
 - OCUPACIÓN PERMANENTE
 - OCUPACIÓN TEMPORAL
- ARQUETA
 - OCUPACIÓN PERMANENTE
 - OCUPACIÓN TEMPORAL
- ACCESO
 - OCUPACIÓN PERMANENTE
- PARCELA
 - PARCELA CATASTRAL AFECTADA

a — FINCA CATASTRAL
 b — PARCELA CATASTRAL
 c — POLÍGONO CATASTRAL



PROYECTO DE:	PROYECTO DE EJECUCION MODIFICADO PLANTA SOLAR FOTOVOLTAICA FV GERENA 1.	FECHA:	17/04/2023
TÉRMINO MUNICIPAL	ALCALÁ DEL RÍO, GUILLENA, BURGUILLOS (SEVILLA)	ESCALA:	1/6.750
TÉCNICO REDACTOR	JOSÉ LUIS LIRES GONZÁLEZ <i>José Luis Lires</i>	PLANO DE:	PLANO Nº
		AFECCION PARCELA N°43 (Pol. 4, Parc. 19)	13