

¿CÓMO AFECTA LA SALUD MENTAL EN EL TRABAJO A LOS EMPLEADOS?

PÉRDIDA DE PRODUCTIVIDAD

DIFICULTAD EN LA COMUNICACIÓN

El estado actual de la prevención y promoción de la salud mental en los entornos de trabajo

FALTA DE COMPROMISO EN EL TRABAJO

REPERCUSIÓN EN LA SALUD FÍSICA

UNA MALA TOMA DE DECISIONES



Novedades y desafíos de la salud mental en los entornos de trabajo

- El Consejo de Empleo y Políticas Sociales de la Unión (EPSCO) aprueba las Co
(Octubre 2023)
- La Comisión Europea promueve y pide (junio 2023) planes de la salud mental
)
- Resolución del Parlamento Europeo, de 5 de julio de 2022, sobre la
salud mental en el mundo laboral digital (2021/2098(INI))

Estrategia sobre enfoque global de la salud mental

13. INICIATIVA A NIVEL DE LA UE SOBRE LOS RIESGOS PSICOSOCIALES

♣ *La Comisión llevará a cabo una revisión por pares de los enfoques legislativos y de ejecución para abordar los riesgos psicosociales en el trabajo en los Estados miembros con vistas a presentar una iniciativa a nivel de la UE sobre los riesgos psicosociales a medio plazo, en función de sus resultados y de las aportaciones de los interlocutores sociales.*

14. CAMPAÑAS EN LOS LUGARES DE TRABAJO DE LA UE

♣ Campaña «**Trabajos saludables**» de la EU-OSHA a escala de la UE: «**Trabajo seguro y saludable en la era digital**», con énfasis en la salud mental en el trabajo (2023-2025);

♣ Campaña «Trabajos saludables» de la EU-OSHA a escala de la UE en materia de riesgos psicosociales y salud mental en el trabajo, **con énfasis en los sectores profesionales nuevos y desatendidos**, incluidos **los sectores de la agricultura** y la construcción, así como los grupos de trabajadores poco cualificados, migrantes o jóvenes (2026-2027/2028).



estudio “

Work-related causes of mental health conditions and interventions for their improvement in workplaces
”

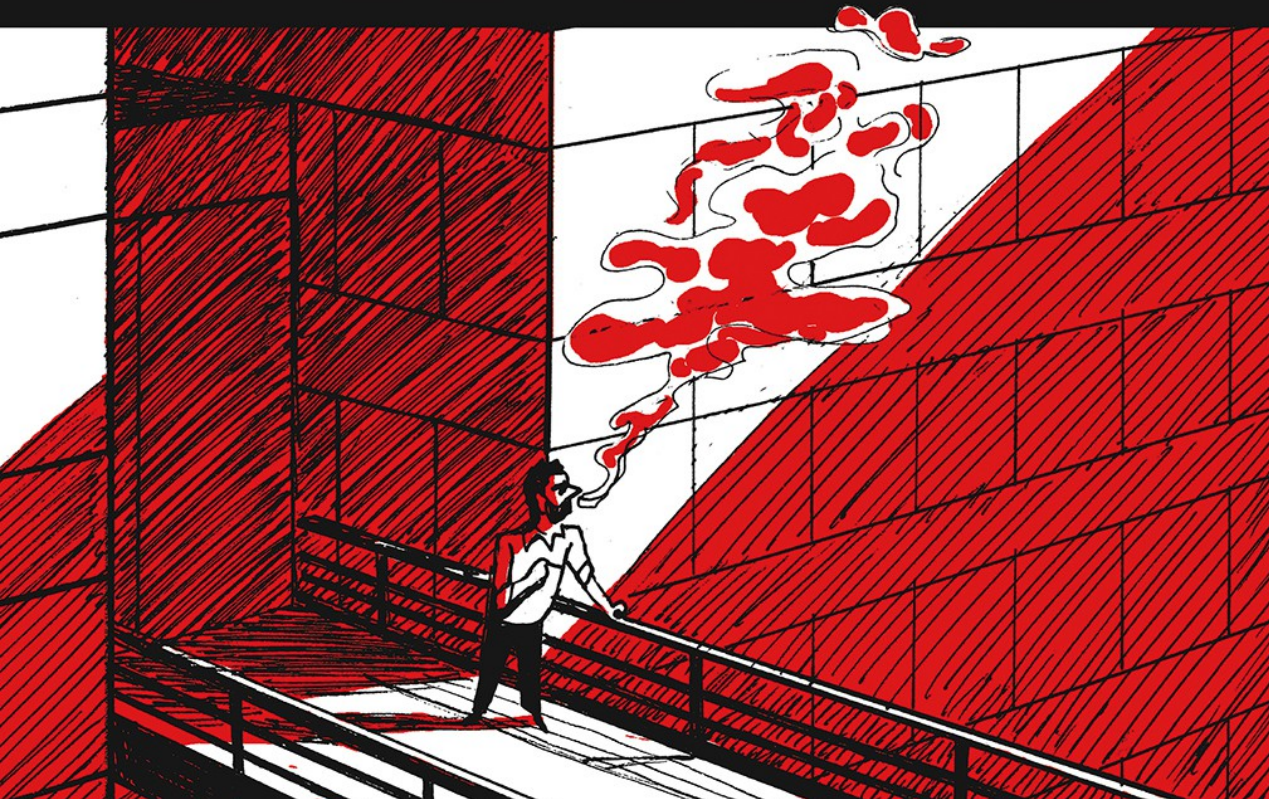
la población activa es la que sufre mayoritariamente los problemas de salud mental – un 15% - siendo los más comunes la depresión, la ansiedad y el abuso de sustancias.



Casi el 80% de profesores de ESO de colegios públicos sufren agresiones de alumnos, según CSIF

- **El uso indebido de las redes sociales en la escuela reduce la salud mental del personal docente, según informa el Defensor del profesor**

CUANDO EL TRABAJO MATA



El cómic '**Cuando el trabajo mata**'
ahonda en la deshumanización del
mercado laboral

La sobrecarga de
(**tele**)trabajo en un entorno
hostil puede generar
situaciones de estrés que
terminen en suicidio



HEINEKEN

El programa de Heineken España que cuida del bienestar mental de sus personas empleadas

- Una **política de *wellbeing***, abordando el bienestar con un enfoque integral a través de ***HEI-Life (programa de salud basado en el cuidado de su plantilla en cuatro áreas: física, emocional, profesional y social)*** y del programa ***Healthy Mind (servicio de atención psicológica las 24 horas de los siete días de la semana, de manera confidencial y anónimo, tanto a sus empleados como a sus***

¿QUÉ QUERÍAMOS CONSEGUIR?

Esta Buena Práctica persigue varios objetivos, siendo el principal mejorar la calidad de vida de las personas diagnosticadas con un trastorno mental grave a través de la experiencia, tanto laboral como formativa. Por otro lado, cumple el objetivo de empoderar a mujeres y jóvenes con dificultades de inserción sociolaboral, permitiéndoles una mayor independencia a nivel laboral y formativo. Para terminar, se orienta a romper el estereotipo de que las personas con problemas de salud mental son disfuncionales, incapaces de tener una vida y objetivos personales propios.

¿QUÉ HEMOS HECHO PARA CONSEGUIRLO?

Hemos ofertado acciones formativas cada año que permiten obtener un título oficial. La primera de estas formaciones ha sido "Elaboración y tratamiento de productos en la industria alimentaria". Además, se puso en marcha un aula de estudio de "Celadores" para preparar las oposiciones de la Conselleria de Sanidad Universal y Salud Pública. En 2019, con la puesta en marcha del proyecto "En primera persona: Expertas en salud mental", se ofertaron también las capacitaciones profesionales de la rama sociosanitaria en "instituciones sociales" y "a domicilio", acreditadas por LABORA.

CATEGORÍA EMPLEO

ASIEMPRENDEMOS

ASIEM SALUD MENTAL VALENCIA



¿QUÉ HEMOS CONSEGUIDO?

La bolsa de empleo, en 2016, estaba integrada por 48 personas. En 2020 superamos las 200 personas que acudieron a nuestra área. De ellas, el 32% eran mujeres y la media de edad estaba en 35 años, aproximadamente.

En 2022 hemos atendido a 80 personas, de las cuales, 29 están trabajando actualmente y el resto busca formación o ya la está cursando. A día de hoy, nuestra bolsa está constituida por cerca de 300 personas con diversidad funcional psicosocial.

¿CÓMO SE PODRÍA REPLICAR EN OTRAS ENTIDADES?

Replicar este proyecto requiere del trabajo en red entre las diferentes entidades que componen el día a día de la persona. También requiere el conocimiento y el abordaje, desde la comprensión y el apoyo a cada persona usuaria.

Organiza:



Colaboran:





Salud Mental y Trabajo

DIAGNOSTICO DE SITUACIÓN

ESTUDIOS TÉCNICOS



alamy

Image ID: 2K5481F
www.alamy.com

El experimento de la semana de cuatro días en València: *“He notado desconexión y felicidad”*

Jornada semanal de 4 días: En términos de percepción de la salud, un 64% de las personas que han participado en la jornada de 4 días ha dormido más que una semana de 5 días laborables y un 34% ha visto reducido su estrés. La diferencia es de 30,2 puntos respecto a quienes no han tenido días libres

La felicidad en Mahou San Miguel se consigue fomentando el autoconocimiento de sus empleados





BT Group

La empresa de telecomunicaciones BT cuenta con una de las políticas de salud mental más proactivas que se haya documentado en los últimos años.

Esta política está formada por un marco de salud mental dividido en tres niveles:

- promoción del bienestar de los empleados y prevención del estrés, para lo que se publican consejos en la intranet de la empresa y se ofrece formación en gestión;
- identificación de los peligros e intervención rápida mediante una evaluación en línea de los riesgos de estrés y mediante una formación complementaria para los superiores directos;
- apoyo y tratamiento para quienes sufren problemas de salud mental.



INSTITUTO ANDALUZ DE PREVENCIÓN
DE RIESGOS LABORALES
Consejería de Empleo,
Formación y Trabajo Autónomo

Laboratorio-Observatorio de
Riesgos Psicosociales de Andalucía
LARPSICO



Universidad de Jaén

El Laboratorio-Observatorio de Riesgos Psicosociales de Andalucía (LARPSICO):

**una herramienta de colaboración,
conocimiento y actualidad.**



INSTITUTO ANDALUZ DE PREVENCIÓN
DE RIESGOS LABORALES
Consejería de Empleo,
Formación y Trabajo Autónomo



Universidad de Jaén

CONÓCENOS



INSTITUTO ANDALUZ DE PREVENCIÓN
DE RIESGOS LABORALES
Consejería de Empleo,
Formación y Trabajo Autónomo



Universidad de Jaén

ACTUALIDAD

- **Noticias y artículos de actualidad sobre salud la**





INSTITUTO ANDALUZ DE PREVENCIÓN
DE RIESGOS LABORALES
Consejería de Empleo,
Formación y Trabajo Autónomo



LABORATORIO
OBSERVATORIO
del IAPRL



Universidad de Jaén

INFORMACIÓN ÚTIL



INSTITUTO ANDALUZ DE PREVENCIÓN
DE RIESGOS LABORALES
Consejería de Empleo,
Formación y Trabajo Autónomo



Universidad de Jaén

PUBLICACIONES

**MUCHAS GRACIAS
POR SU ATENCIÓN**



INSTITUTO ANDALUZ DE PREVENCIÓN
DE RIESGOS LABORALES
Consejería de Empleo,
Formación y Trabajo Autónomo



Universidad de Jaén