

Estadística del Registro Andaluz de Entidades Deportivas

Año 2022

18 de diciembre de 2023

**Servicio de Información y Difusión
Unidad Estadística y Cartográfica**





SUMARIO

Estadística del Registro Andaluz de Entidades Deportivas

Año 2022

TABLAS

Tabla 1. Número total de entidades deportivas registradas por tipo de entidad. Altas y bajas en el año 2022	Pág. 3
Tabla 2. Número de entidades deportivas por tipo de entidad, altas y bajas y por provincia en el año 2022	Pág. 4
Tabla 3. Clasificación del número de entidades deportivas dadas de alta por deporte principal en el año 2022	Pág. 5
Tabla 4. Evolución anual del número total de entidades deportivas registradas por tipo de entidad. Período 2012/2022	Pág. 6
Tabla 5. Comparativa y clasificación del número de altas de entidades deportivas por deporte principal. Años 2021 y 2022	Pág. 7
Tabla 6. Clasificación del número de entidades deportivas inscritas por deporte principal y por provincia en el año 2022	Pág. 8
Tabla 7. Clasificación del número total de entidades deportivas por deporte principal y por provincia. Acumulado 2022	Pág. 9

GRÁFICOS

Gráfico 1. Entidades deportivas registradas por tipo de entidad. Años 2021 y 2022	Pág. 3
Gráfico 2. Número de altas y bajas de entidades deportivas por provincia	Pág. 4
Gráfico 3. Evolución anual del número total de entidades deportivas registradas	Pág. 6



Estadística del Registro Andaluz de Entidades Deportivas

Año 2022

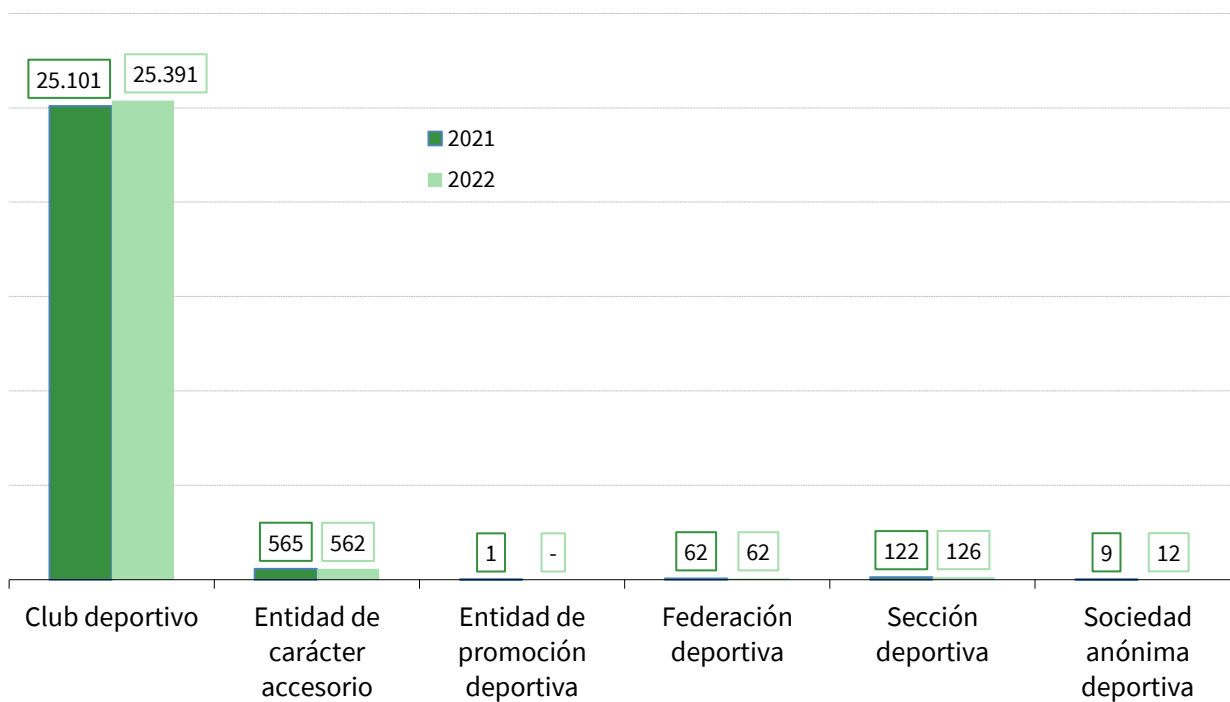
Tabla 1. Número total de entidades deportivas registradas por tipo de entidad. Altas y bajas. Año 2022

	2021 Acumulado	2022			Tasa interanual 2021-2022
		Altas	Bajas	Acumulado	
Club deportivo	25.101	572	282	25.391	1,2%
Entidad de carácter accesorio	565	-	3	562	-0,5%
Entidad de promoción deportiva	1	-	1	-	-100,0%
Federación deportiva	62	-	-	62	0,0%
Sección deportiva	122	5	1	126	3,3%
Sociedad anónima deportiva	9	3	-	12	33,3%
Total	25.860	580	287	26.153	1,1%

Fuente: Consejería de Turismo, Cultura y Deporte.

Nota: Los clubes deportivo incluyen también las asociaciones, y las federaciones deportivas incluyen a la confederación.

Gráfico 1. Entidades deportivas registradas por tipo de entidad. Años 2021 y 2022





Estadística del Registro Andaluz de Entidades Deportivas Año 2022

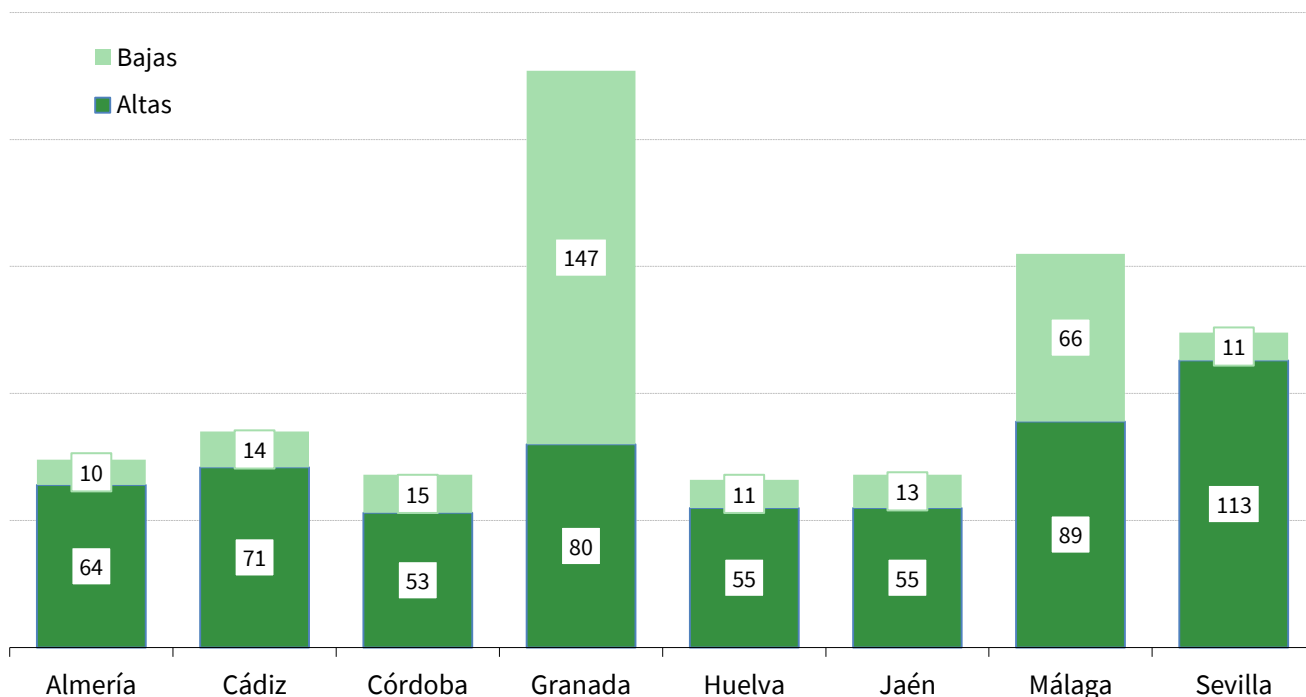
Tabla 2. Número de entidades deportivas por tipo de entidad. Altas y bajas por provincia. **Año 2022**

	Almería	Cádiz	Córdoba	Granada	Huelva	Jaén	Málaga	Sevilla	Total	%
Altas	64	71	53	80	55	55	89	113	580	100,0%
Club deportivo	64	70	52	80	54	55	88	109	572	98,6%
Entidad de carácter accesorio	-	-	-	-	-	-	-	-	-	0,0%
Entidad de promoción deportiva	-	-	-	-	-	-	-	-	-	0,0%
Federación deportiva	-	-	-	-	-	-	-	-	-	0,0%
Sección deportiva	-	-	1	-	1	-	1	2	5	0,9%
Sociedad anónima deportiva	-	1	-	-	-	-	-	2	3	0,5%
Bajas	10	14	15	147	11	13	66	11	287	100,0%
Club deportivo	10	14	12	146	11	12	66	11	282	98,3%
Entidad de carácter accesorio	-	-	2	1	-	-	-	-	3	1,0%
Entidad de promoción deportiva	-	-	-	-	-	1	-	-	1	0,3%
Federación deportiva	-	-	-	-	-	-	-	-	-	0,0%
Sección deportiva	-	-	1	-	-	-	-	-	1	0,3%
Sociedad anónima deportiva	-	-	-	-	-	-	-	-	-	0,0%

Fuente: Consejería de Turismo, Cultura y Deporte.

Nota: Los clubes deportivo incluyen también las asociaciones, y las federaciones deportivas incluyen a la confederación.

Gráfico 2. Número de altas y bajas de entidades deportivas por provincia. **Año 2022**





Estadística del Registro Andaluz de Entidades Deportivas

Año 2022

Tabla 3. Clasificación del número de entidades deportivas dadas de alta por deporte principal.

Año 2022

Deporte principal	Altas 2022			Acumulado hasta 2022		
	Número	%	Orden	Número	%	Orden
Fútbol	71	12,2%	1º	3.504	13,4%	1º
Ciclismo	47	8,1%	2º	1.437	5,5%	4º
Caza	32	5,5%	3º	2.373	9,1%	2º
Pádel	30	5,2%	4º	633	2,4%	9º
Fútbol sala	21	3,6%	5º	1.502	5,7%	3º
Motociclismo	18	3,1%	6º	783	3,0%	7º
Montañismo	18	3,1%	7º	561	2,1%	10º
Baloncesto	15	2,6%	8º	844	3,2%	6º
Atletismo	14	2,4%	9º	916	3,5%	5º
Senderismo	13	2,2%	10º	335	1,3%	16º
Voleibol	11	1,9%	11º	291	1,1%	20º
Carreras por montaña	11	1,9%	12º	57	0,2%	66º
Halterofilia	9	1,6%	13º	128	0,5%	39º
Gimnasia rítmica	9	1,6%	14º	142	0,5%	36º
Fitness	9	1,6%	15º	98	0,4%	49º
Petanca	8	1,4%	16º	405	1,5%	13º
Tenis	8	1,4%	17º	447	1,7%	12º
Pesca deportiva	8	1,4%	18º	45	0,2%	75º
Tenis de mesa	7	1,2%	19º	221	0,8%	27º
Automovilismo	7	1,2%	20º	294	1,1%	19º
Boxeo	7	1,2%	21º	203	0,8%	29º
Pesca	6	1,0%	22º	763	2,9%	8º
Powerlifting	6	1,0%	23º	37	0,1%	87º
Natación	6	1,0%	24º	306	1,2%	18º
B.T.T.	5	0,9%	25º	28	0,1%	94º
Hípica	5	0,9%	26º	313	1,2%	17º
Vela	5	0,9%	27º	188	0,7%	31º
Ajedrez	4	0,7%	28º	363	1,4%	15º
Trail running	4	0,7%	29º	18	0,1%	114º
Taekwondo	4	0,7%	30º	273	1,0%	22º
Resto de deportes	162	27,9%		8.645	33,1%	
TOTAL	580	100,0%		26.153	100,0%	

Fuente: Consejería de Turismo, Cultura y Deporte.



Estadística del Registro Andaluz de Entidades Deportivas Año 2022

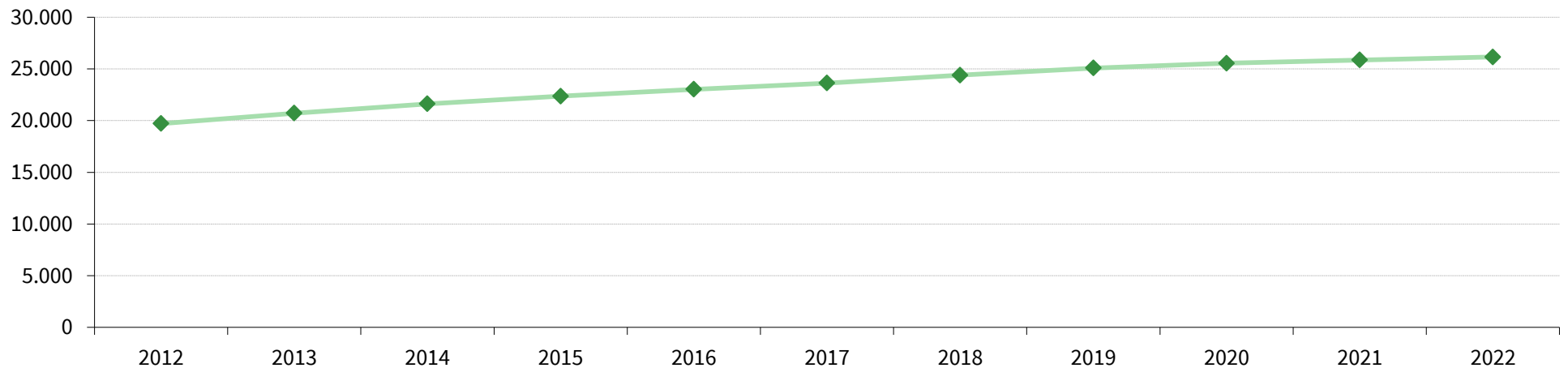
Tabla 4. Evolución anual del número total de entidades deportivas registradas por tipo de entidad. **Período 2012 - 2022**

Tipo de entidad	2012	2013	2014	2015	2016	2017	2018	2019	2020	2021	2022
Club deportivo	19.051	20.034	20.916	21.653	22.305	22.910	23.662	24.349	24.797	25.101	25.391
Entidad de carácter accesorio	520	542	558	561	570	570	567	567	567	565	562
Entidad de promoción deportiva	1	1	1	1	1	1	1	1	1	1	-
Federación deportiva	62	62	62	63	63	63	63	63	63	62	62
Sección deportiva	71	74	75	79	80	84	94	105	114	122	126
Sociedad anónima deportiva	4	4	4	4	4	4	4	4	8	9	12
Total	19.709	20.717	21.616	22.361	23.023	23.632	24.391	25.089	25.550	25.860	26.153

Fuente: Consejería de Turismo, Cultura y Deporte.

Nota: Los clubes deportivo incluyen también las asociaciones, y las federaciones deportivas incluyen a la confederación.

Gráfico 3. Evolución del número de entidades deportivas existentes por año. **Período 2012 - 2022**





Estadística del Registro Andaluz de Entidades Deportivas

Año 2022

Tabla 5. Comparativa y clasificación del número de altas de entidades deportivas por deporte principal.
Año 2021-2022

Deporte principal	Altas 2022			Orden 2022 respecto a 2021	Deporte principal	Altas 2021		
	Número	%	Orden			Número	%	Orden
Fútbol	71	12,2%	1º	=	Fútbol	55	9,1%	1º
Ciclismo	47	8,1%	2º	=	Ciclismo	44	7,2%	2º
Caza	32	5,5%	3º	1	Caza	29	4,8%	4º
Pádel	30	5,2%	4º	-1	Pádel	35	5,8%	3º
Fútbol sala	21	3,6%	5º	=	Fútbol sala	22	3,6%	5º
Motociclismo	18	3,1%	6º	8	Motociclismo	10	1,6%	14º
Montañismo	18	3,1%	7º	1	Montañismo	16	2,6%	8º
Baloncesto	15	2,6%	8º	-2	Baloncesto	18	3,0%	6º
Atletismo	14	2,4%	9º	=	Atletismo	15	2,5%	9º
Senderismo	13	2,2%	10º	8	Senderismo	9	1,5%	18º
Voleibol	11	1,9%	11º	=	Voleibol	14	2,3%	11º
Carreras por montaña	11	1,9%	12º	10	Carreras por montaña	7	1,2%	22º
Halterofilia	9	1,6%	13º	6	Halterofilia	9	1,5%	19º
Gimnasia rítmica	9	1,6%	14º	1	Gimnasia rítmica	10	1,6%	15º
Fitness	9	1,6%	15º	33	Fitness	3	0,5%	48º
Petanca	8	1,4%	16º	23	Petanca	4	0,7%	39º
Tenis	8	1,4%	17º	-7	Tenis	14	2,3%	10º
Pesca deportiva	8	1,4%	18º	-11	Pesca deportiva	16	2,6%	7º
Tenis de mesa	7	1,2%	19º	19	Tenis de mesa	4	0,7%	38º
Automovilismo	7	1,2%	20º	-8	Automovilismo	11	1,8%	12º
Boxeo	7	1,2%	21º	-8	Boxeo	11	1,8%	13º
Pesca	6	1,0%	22º	6	Pesca	5	0,8%	28º
Powerlifting	6	1,0%	23º	21	Powerlifting	3	0,5%	44º
Natación	6	1,0%	24º	-7	Natación	9	1,5%	17º
B.T.T.	5	0,9%	25º	81	B.T.T.	1	0,2%	106º
Hípica	5	0,9%	26º	-2	Hípica	6	1,0%	24º
Vela	5	0,9%	27º	68	Vela	1	0,2%	95º
Ajedrez	4	0,7%	28º	-2	Ajedrez	6	1,0%	26º
Trail running	4	0,7%	29º	72	Trail running	1	0,2%	101º
Taekwondo	4	0,7%	30º	-14	Taekwondo	9	1,5%	16º
Resto de deportes	162	27,9%			Resto de deportes	210	34,6%	
TOTAL	580	100,0%			TOTAL	607	100,0%	

Fuente: Consejería de Turismo, Cultura y Deporte.



Estadística del Registro Andaluz de Entidades Deportivas

Año 2022

Tabla 6. Clasificación del número de inscripciones de entidades deportivas por deporte principal y por provincia. Año 2022

	Almería	Cádiz	Córdoba	Granada	Huelva	Jaén	Málaga	Sevilla	Total
Fútbol	3	8	9	9	9	6	9	18	71
Ciclismo	7	4	7	6	3	7	7	6	47
Caza	14	1	3	5	0	2	2	5	32
Pádel	0	3	4	2	4	4	5	8	30
Fútbol sala	4	3	1	2	1	3	1	6	21
Motociclismo	3	3	2	4	1	0	2	3	18
Montañismo	3	1	6	5	0	1	1	1	18
Baloncesto	1	3	2	2	1	1	3	2	15
Atletismo	2	1	2	2	1	0	2	4	14
Senderismo	0	1	0	4	1	4	3	0	13
Voleibol	1	0	0	3	2	2	1	2	11
Carreras por montaña	1	3	0	1	3	1	2	0	11
Halterofilia	1	2	1	0	0	1	1	3	9
Gimnasia rítmica	0	1	0	1	1	3	2	1	9
Fitness	0	0	0	3	2	0	2	2	9
Petanca	1	0	0	0	1	2	2	2	8
Tenis	1	1	1	2	1	0	0	2	8
Pesca deportiva	1	0	3	1	0	0	1	2	8
Tenis de mesa	0	2	0	1	1	1	1	1	7
Automovilismo	1	0	3	2	0	0	1	0	7
Boxeo	1	0	0	1	1	1	2	1	7
Pesca	0	2	0	0	0	0	1	3	6
Powerlifting	2	0	1	1	0	1	0	1	6
Natación	0	0	0	2	0	1	0	3	6
B.T.T.	0	1	0	1	0	1	0	2	5
Hípica	0	0	2	0	1	0	0	2	5
Vela	0	3	0	0	0	0	2	0	5
Ajedrez	1	0	0	0	1	1	1	0	4
Trail running	0	3	0	0	0	0	0	1	4
Taekwondo	0	0	0	0	1	0	1	2	4
Resto de deportes	16	25	6	20	19	12	34	30	162
TOTAL	64	71	53	80	55	55	89	113	580

Fuente: Consejería de Turismo, Cultura y Deporte.



Estadística del Registro Andaluz de Entidades Deportivas Año 2022

Tabla 7. Clasificación del número total de entidades deportivas por deporte principal y por provincia. **Año 2022**

	Almería	Cádiz	Córdoba	Granada	Huelva	Jaén	Málaga	Sevilla	Total
Fútbol	414	520	369	482	233	264	470	752	3.504
Caza	325	200	325	472	212	276	259	304	2.373
Fútbol sala	281	178	184	118	77	105	254	305	1.502
Ciclismo	158	167	182	209	110	140	234	237	1.437
Atletismo	95	108	119	88	49	78	105	274	916
Baloncesto	94	105	105	70	57	53	154	206	844
Motociclismo	88	106	88	77	64	59	117	184	783
Pesca	50	89	138	64	63	74	100	185	763
Pádel	37	99	74	69	52	65	90	147	633
Montañismo	70	35	52	135	21	44	114	90	561
Tiempo libre	29	106	70	45	48	16	100	102	516
Tenis	40	48	48	47	23	37	89	115	447
Petanca	76	25	31	57	14	45	55	102	405
Colombicultura	79	32	29	52	7	36	38	108	381
Ajedrez	37	43	57	36	28	38	44	80	363
Senderismo	26	32	37	80	10	48	54	48	335
Hípica	27	55	37	19	50	19	37	69	313
Natación	30	41	46	36	16	20	40	77	306
Automovilismo	45	33	61	39	15	21	49	31	294
Voleibol	33	31	19	45	30	17	47	69	291
Balonmano	38	33	28	31	14	16	58	64	282
Taekwondo	20	24	27	47	12	15	32	96	273
Tiro olímpico	36	21	25	41	19	19	48	53	262
Karate	27	37	19	40	8	10	50	66	257
Airsoft	17	53	15	44	13	11	38	65	256
Triatlón	21	35	23	34	16	11	59	46	245
Tenis de mesa	14	26	38	34	23	24	26	36	221
Gimnasia	18	35	15	29	29	4	24	57	211
Boxeo	28	37	12	20	10	10	29	57	203
Galgos	0	30	25	0	6	7	5	124	197
Resto de deportes	625	1.134	629	841	525	403	1.264	1.358	6.779
TOTAL	2.878	3.518	2.927	3.401	1.854	1.985	4.083	5.507	26.153

Fuente: Consejería de Turismo, Cultura y Deporte.