

INFRAESTRUCTURA PARA TELECOMUNICACIONES ORANGE - TRAZADO PLANTA

ESTACIÓN BASE AND0936 / SE0936 EL RONQUILLO

DIRECCIÓN: CTRA. DEL EMBALSE DEL CALA S/N,
(DEPÓSITOS DE AGUA)

PROVINCIA: SEVILLA

LOCALIDAD: EL
RONQUILLO

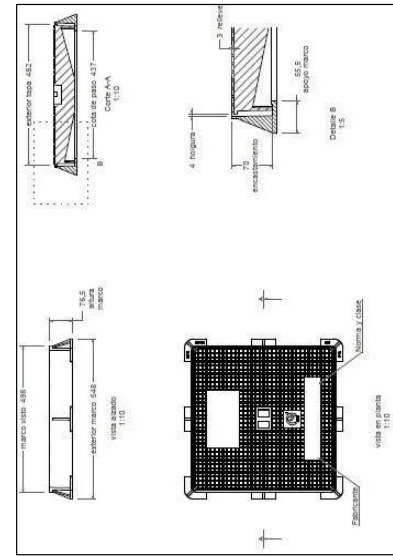
TÍTULO PLANO: TENDIDO F.O. HACIA ESTACIÓN BASE SE0936 EL RONQUILLO

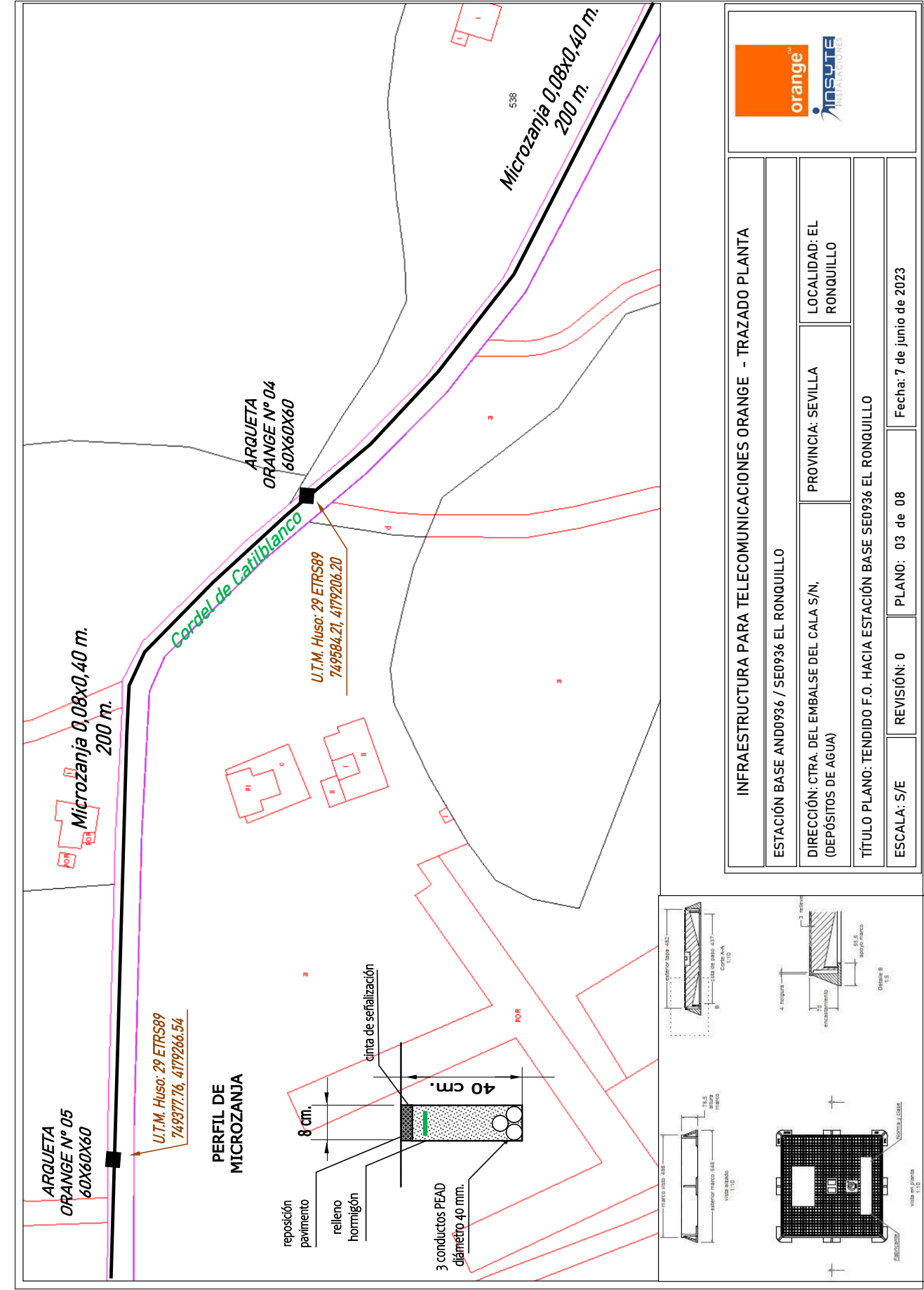
ESCALA: S/E

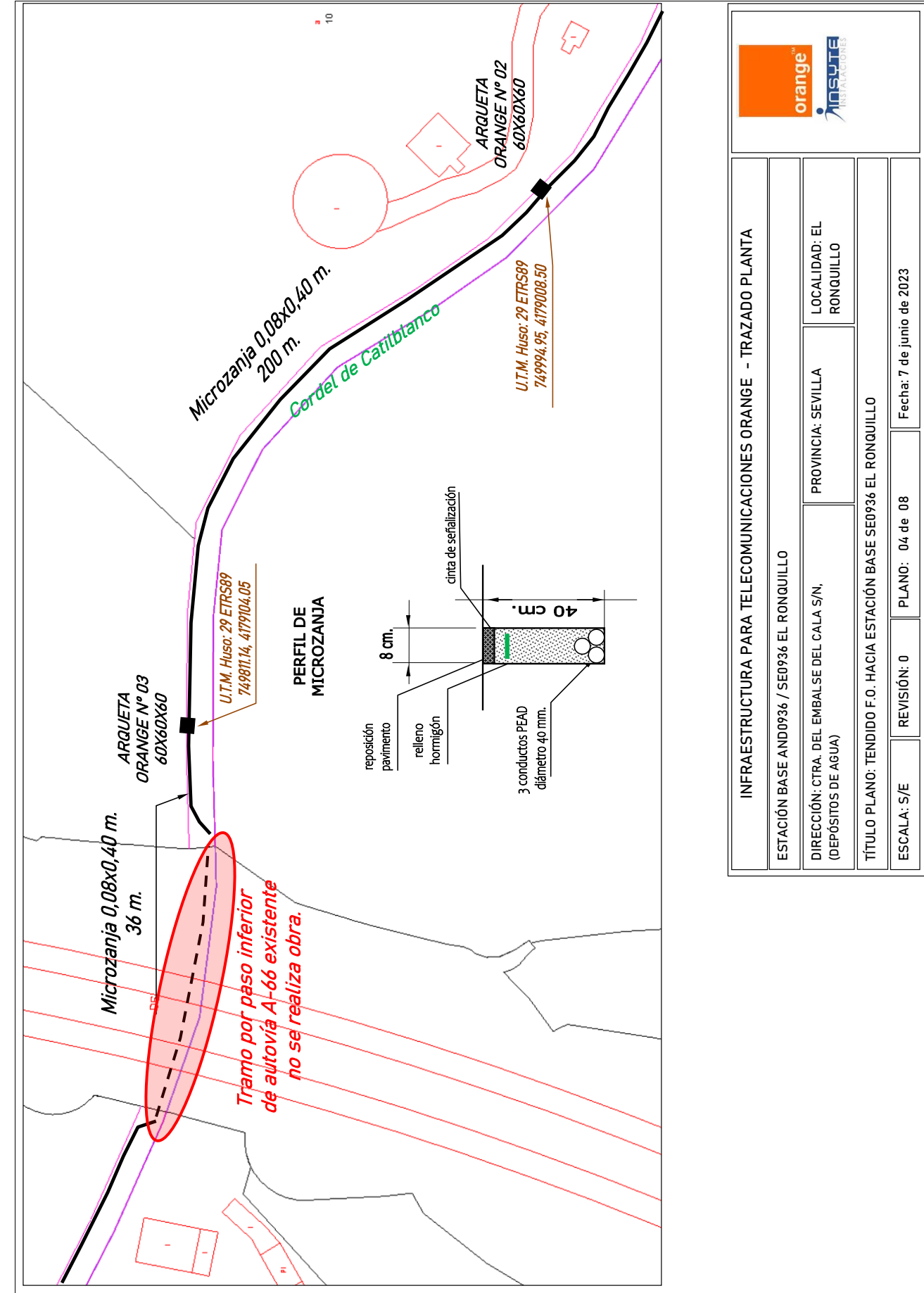
REVISIÓN: 0


PLANO: 02 de 08

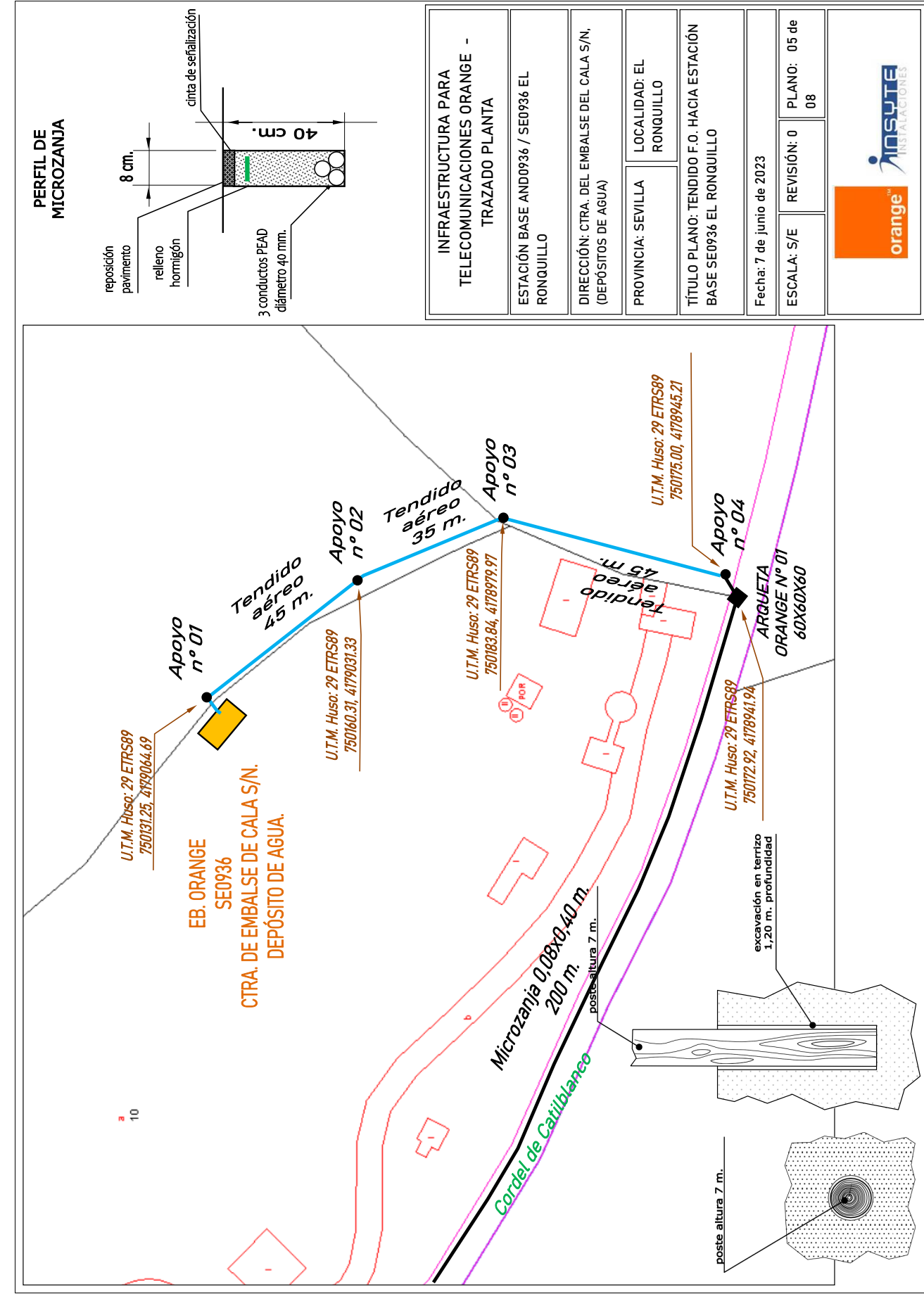
Fecha: 7 de junio de 2023







<div><div><div>INSYTE INGENIEROS</div></div></div>			
INFRAESTRUCTURA PARA TELECOMUNICACIONES ORANGE - TRAZADO PLANTA			
ESTACIÓN BASE AND0936 / SE0936 EL RONQUILLO			
DIRECCIÓN: CTRA. DEL EMBALSE DEL CALA S/N, (DEPÓSITOS DE AGUA)		PROVINCIA: SEVILLA	LOCALIDAD: EL RONQUILLO
TÍTULO PLANO: TENDIDO F.O. HACIA ESTACIÓN BASE SE0936 EL RONQUILLO			
ESCALA: S/E	REVISIÓN: 0	PLANO: 04 de 08	Fecha: 7 de junio de 2023

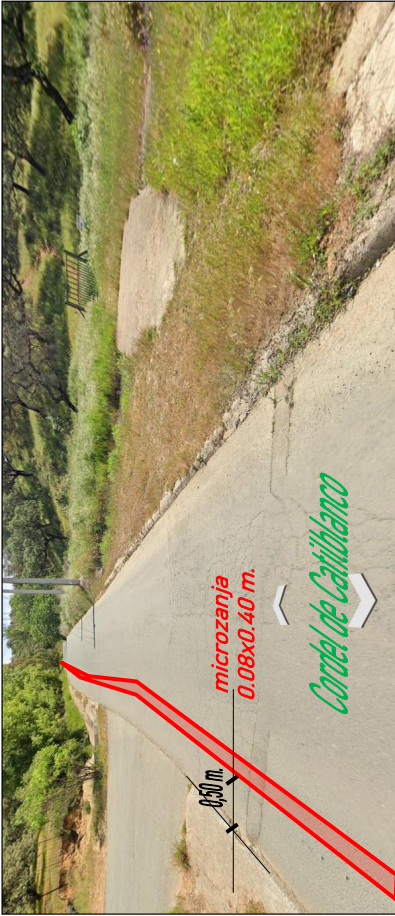
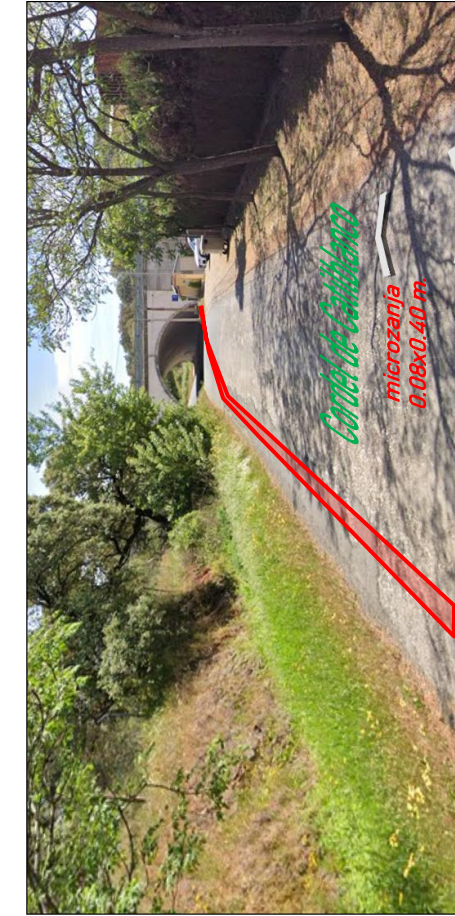


INFRAESTRUCTURA PARA TELECOMUNICACIONES ORANGE - TRAZADO PLANTA		ESTACIÓN BASE AND0936 / SE0936 EL RONQUILLO	
DIRECCIÓN: CTRA. DEL EMBALSE DEL CALA S/N, (DEPÓSITOS DE AGUA)		PROVINCIA: SEVILLA	LOCALIDAD: EL RONQUILLO
TÍTULO PLANO: TENDIDO F.O. HACIA ESTACIÓN BASE SE0936 EL RONQUILLO			
Fecha: 7 de junio de 2023		ESCALA: S/E	REVISIÓN: 0
		PLANO: 05 de 08	



INFRAESTRUCTURA PARA TELECOMUNICACIONES ORANGE - TRAZADO GRÁFICO			
ESTACIÓN BASE AND0936 / SE0936 EL RONQUILLO			
DIRECCIÓN: CTRA. DEL EMBALSE DEL CALA S/N, (DEPÓSITOS DE AGUA)		PROVINCIA: SEVILLA	LOCALIDAD: EL RONQUILLO
TÍTULO PLANO: TENDIDO F.O. HACIA ESTACIÓN BASE SE0936 EL RONQUILLO			
ESCALA: S/E	REVISIÓN: 0	PLANO: 06 de 08	Fecha: 7 de junio de 2023



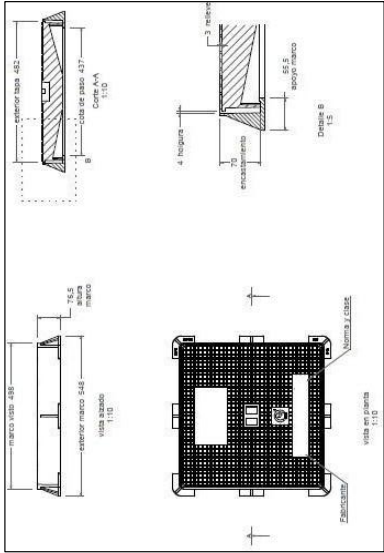
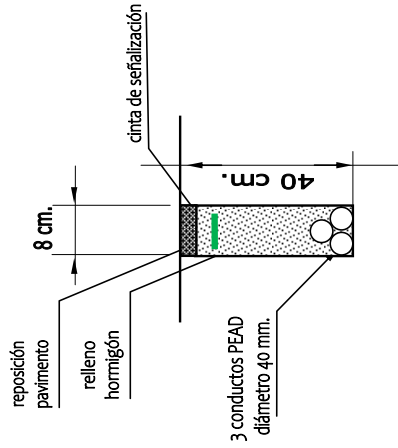
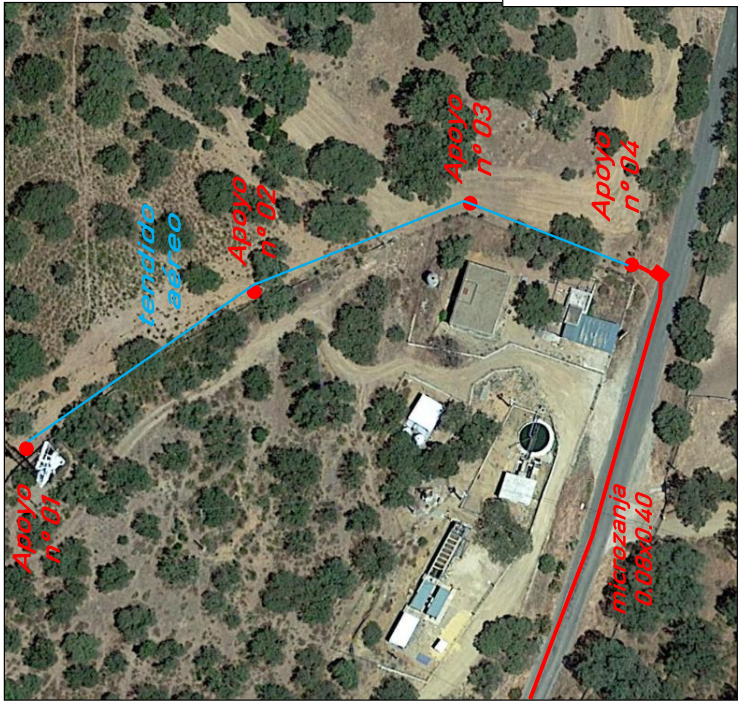


INFRAESTRUCTURA PARA TELECOMUNICACIONES ORANGE - TRAZADO GRÁFICO			
ESTACIÓN BASE AND0936 / SE0936 EL RONQUILLO			
DIRECCIÓN: CTRA. DEL EMBALSE DEL CALA S/N. (DEPÓSITOS DE AGUA)		PROVINCIA: SEVILLA	LOCALIDAD: EL RONQUILLO
TÍTULO PLANO: TENDIDO F.O. HACIA ESTACIÓN BASE SE0936 EL RONQUILLO			
ESCALA: S/E	REVISIÓN: 0	PLANO: 07 de 08	Fecha: 7 de junio de 2023





PERFIL DE MICROZANJA



INFRAESTRUCTURA PARA TELECOMUNICACIONES ORANGE - TRAZADO GRÁFICO

ESTACIÓN BASE AND0936 / SE0936 EL RONQUILLO

DIRECCIÓN: CTRA. DEL EMBALSE DEL CALA S/N. (DEPÓSITOS DE AGUA)

PROVINCIA: SEVILLA

LOCALIDAD: EL RONQUILLO

TÍTULO PLANO: TENDIDO F.O. HACIA ESTACIÓN BASE SE0936 EL RONQUILLO

ESCALA: S/E

REVISIÓN: 0

PLANO: 08 de 08

Fecha: 7 de junio de 2023

