

Estadística de centros de la Consejería de Cultura de la Junta de Andalucía

Filmoteca de Andalucía. Año 2009.

La Filmoteca de Andalucía tiene su sede en Córdoba, aunque también cuenta con dos salas de proyecciones: una en Granada, en la Biblioteca de Andalucía, y otra en Almería, inaugurada en el mes de septiembre.

Fondos y Servicios. Distribución mensual

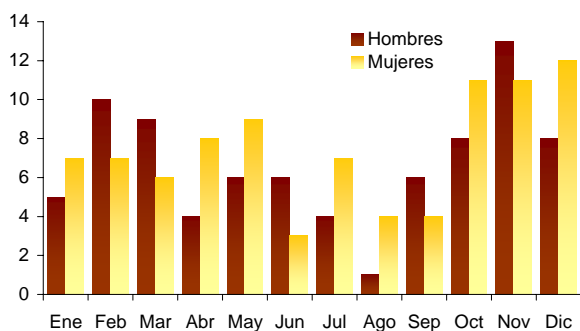
	Ene	Feb	Mar	Abr	May	Jun	Jul	Ago	Sep	Oct	Nov	Dic	Total	Media/ mes
Archivo Fílmico														
Nº consultas	12	17	15	12	15	9	11	5	10	19	24	20	169	14,1
Hombres	5	10	9	4	6	6	4	1	6	8	13	8	80	6,7
Mujeres	7	7	6	8	9	3	7	4	4	11	11	12	89	7,4
Biblioteca/Hemeroteca														
Nº consultas del fondo	7	10	22	35	20	25	17	1	45	24	31	12	249	20,8
Hombres	3	6	17	18	12	10	15	1	38	7	8	7	142	11,8
Mujeres	4	4	5	17	8	15	2	-	7	17	23	5	107	9,7
Nº consultas de base de datos	4	7	10	14	17	20	8	8	9	13	-	13	123	11,2
Hombres	2	4	6	9	7	11	3	4	5	7	-	6	64	5,8
Mujeres	2	3	4	5	10	9	5	4	4	6	-	7	59	5,4
Videoteca														
Nº visionados	13	11	9	17	24	24	36	18	30	16	13	27	238	19,8
Hombres	10	11	7	16	23	24	26	18	25	13	10	12	195	16,3
Mujeres	3	-	2	1	1	-	10	-	5	3	3	15	43	4,8

---: Valor nulo

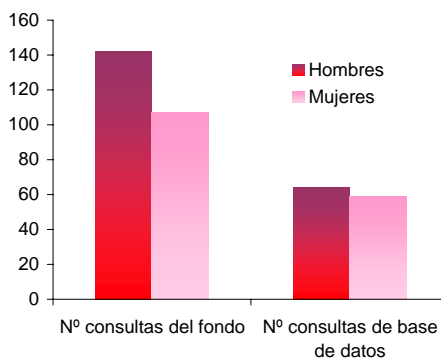
Fondos y Servicios. Datos desagregados por género

	Hombres	Mujeres	Total	% Hombres	% Mujeres
Archivo Fílmico					
Nº consultas	80	89	169	47,3%	52,7%
Biblioteca/Hemeroteca					
Nº consultas del fondo	142	107	249	57,0%	43,0%
Nº consultas de base de datos	64	59	123	52,0%	48,0%
Videoteca					
Nº visionados	195	43	238	81,9%	18,1%

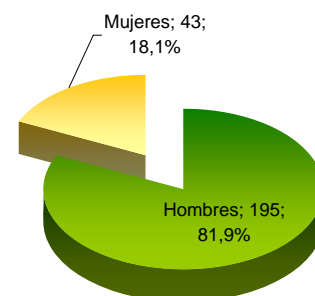
**Archivo fílmico.
Nº consultas. Año 2009**



**Biblioteca. Nº consultas según
tipo de consulta y género. Año 2009**



**Videoteca. Nº de visionados
según género. Año 2009**



Estadística de centros de la Consejería de Cultura de la Junta de Andalucía

FilMOTECA de Andalucía. Año 2009.

Difusión - Sede Córdoba

	Ene	Feb	Mar	Abr	May	Jun	Jul	Ago	Sep	Oct	Nov	Dic	Total	Media/mes
Proyecciones														
Nº sesiones/películas	37	41	34	40	41	44	25	-	29	42	62	40	435	39,5
Españolas	3	3	5	15	11	11	6	-	3	8	16	10	91	8,3
Unión Europea	14	8	19	6	10	14	6	-	7	6	15	7	112	10,2
Resto extranjeras	20	30	10	19	20	19	13	-	19	28	31	23	232	21,1
Nº Espectadores	2.405	2.407	2.777	2.368	1.698	1.642	894	-	1.338	2.059	3.915	2.263	23.766	2.160,5
Sesiones españolas	123	182	451	943	623	505	196	-	446	534	900	651	5.554	504,9
Hombres	77	78	204	462	296	228	110	-	208	263	438	338	2.702	245,6
Mujeres	46	104	247	481	327	277	86	-	238	271	462	313	2.852	259,3
Sesiones Unión Europea	1.052	660	1.617	344	315	504	315	-	417	311	1.105	349	6.989	635,4
Hombres	513	364	777	185	175	281	147	-	191	164	542	192	3.531	321,0
Mujeres	539	296	840	159	140	223	168	-	226	147	563	157	3.458	314,4
Resto sesiones extranjeras	1.230	1.565	709	1.081	760	633	383	-	475	1.214	1.910	1.263	11.223	1.020,3
Hombres	623	836	381	531	418	348	223	-	236	639	936	653	5.824	529,5
Mujeres	607	729	328	550	342	285	160	-	239	575	974	610	5.399	490,8
Nº ciclos	6	11	14	16	11	12	8	-	6	11	13	13	121	11,0
Ciclos propios	4	5	5	7	5	6	3	-	3	6	4	7	55	5,0
Ciclos compartidos	2	6	9	9	6	6	5	-	3	5	9	6	66	6,0
Otras actividades														
Nº asistentes a actividades	146	407	137	149	155	264	155	-	237	154	1.620	732	4.156	377,8
Hombres	91	200	54	62	62	108	89	-	111	68	793	357	1.995	181,4
Mujeres	55	207	83	87	93	156	66	-	126	86	827	375	2.161	196,5

--: Valor nulo

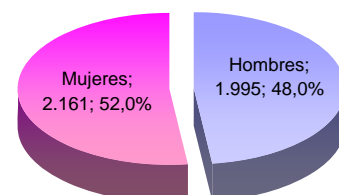
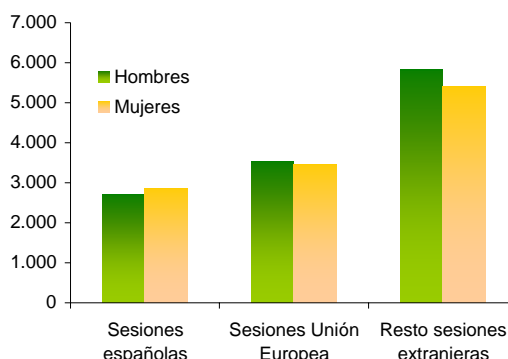
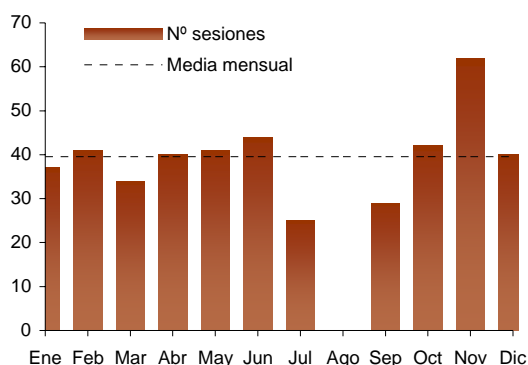
Difusión - Sede Córdoba. Datos desagregados por género

	Hombres	Mujeres	Total	% Hombres	% Mujeres
Nº de Espectadores	12.057	11.709	23.766	50,7%	49,3%
Sesiones españolas	2.702	2.852	5.554	48,6%	51,4%
Sesiones Unión Europea	3.531	3.458	6.989	50,5%	49,5%
Resto sesiones extranjeras	5.824	5.399	11.223	51,9%	48,1%
Otras actividades					
Nº asistentes actividades	1.995	2.161	4.156	48,0%	52,0%

Proyecciones.
Nº sesiones/películas. Año 2009.

Proyecciones. Nº de espectadores según tipo de sesión y género. Año 2009.

Asistentes a actividades según género. Año 2009.



Estadística de centros de la Consejería de Cultura de la Junta de Andalucía

FilMOTECA de Andalucía. Año 2009.

Difusión - Sede Granada

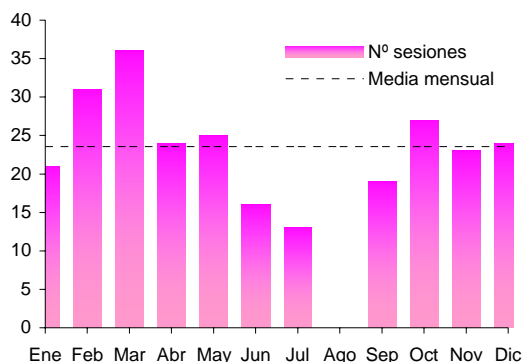
	Ene	Feb	Mar	Abr	May	Jun	Jul	Ago	Sep	Oct	Nov	Dic	Total	Media/mes
Proyecciones														
Nº sesiones/películas	21	31	36	24	25	16	13	-	19	27	23	24	259	23,5
Españolas	1	3	2	4	7	3	4	-	-	13	4	10	51	5,1
Unión Europea	8	6	15	3	4	8	3	-	4	1	11	10	73	6,6
Resto extranjeras	12	22	19	17	14	5	6	-	15	13	8	4	135	12,3
Nº Espectadores	1.322	1.738	2.679	1.789	1.172	561	277	-	1.266	1.393	1.285	1.150	14.632	1.330,2
Sesiones españolas	100	128	194	256	390	68	66	-	-	548	332	497	2.579	257,9
Hombres	68	73	86	96	209	33	35	-	-	229	139	213	1.181	118,1
Mujeres	32	55	108	160	181	35	31	-	-	319	193	284	1.398	139,8
Sesiones Unión Europea	615	418	1.474	205	142	340	79	-	426	127	559	429	4.814	437,6
Hombres	298	229	723	120	81	197	37	-	226	53	236	184	2.384	216,7
Mujeres	317	189	751	85	61	143	42	-	200	74	323	245	2.430	220,9
Resto sesiones extranjeras	607	1.192	1.011	1.328	640	153	132	-	840	718	394	224	7.239	658,1
Hombres	326	616	552	716	324	73	85	-	473	299	165	99	3.728	338,9
Mujeres	281	576	459	612	316	80	47	-	367	419	229	125	3.511	319,2
Nº ciclos	5	8	8	10	10	8	4	-	6	6	8	7	80	7,3
Ciclos propios	4	5	4	6	4	4	3	-	5	4	4	4	47	4,3
Ciclos compartidos	1	3	4	4	6	4	1	-	1	2	4	3	33	3,0

': Valor nulo

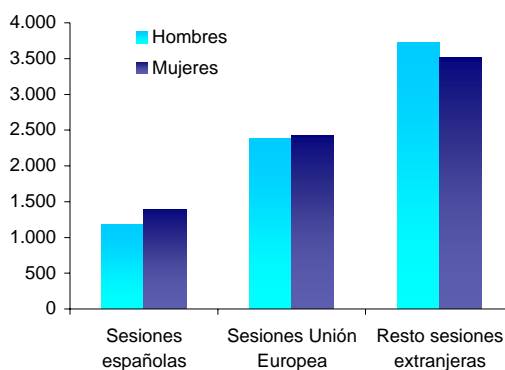
Difusión - Sede Granada. Datos desagregados por género

	Hombres	Mujeres	Total	% Hombres	% Mujeres
Nº de Espectadores	7.293	7.339	14.632	49,8%	50,2%
Sesiones españolas	1.181	1.398	2.579	45,8%	54,2%
Sesiones Unión Europea	2.384	2.430	4.814	49,5%	50,5%
Resto sesiones extranjeras	3.728	3.511	7.239	51,5%	48,5%

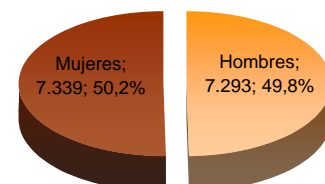
Proyecciones.
Nº sesiones/películas. Año 2009.



Proyecciones. Nº de espectadores según tipo de sesión y género. Año 2009.



Proyecciones. Nº de espectadores según género. Año 2009.



Estadística de centros de la Consejería de Cultura de la Junta de Andalucía

FilMOTECA de Andalucía. Año 2009.

Difusión - Sede Almería

	Ene	Feb	Mar	Abr	May	Jun	Jul	Ago	Sep	Oct	Nov	Dic	Total
Proyecciones													
Nº sesiones/películas	-	-	-	-	-	-	-	-	9	9	8	8	34
Españolas	-	-	-	-	-	-	-	-	2	2	-	5	9
Unión Europea	-	-	-	-	-	-	-	-	-	2	5	1	8
Resto extranjeras	-	-	-	-	-	-	-	-	7	5	3	2	17
Nº Espectadores	-	-	-	-	-	-	-	-	474	283	524	94	1.375
Sesiones españolas	-	-	-	-	-	-	-	-	48	18	-	59	125
Hombres	-	-	-	-	-	-	-	-	23	9	-	42	74
Mujeres	-	-	-	-	-	-	-	-	25	9	-	17	51
Sesiones Unión Europea	-	-	-	-	-	-	-	-	-	61	452	17	530
Hombres	-	-	-	-	-	-	-	-	-	21	199	7	227
Mujeres	-	-	-	-	-	-	-	-	-	40	253	10	303
Resto sesiones extranjeras	-	-	-	-	-	-	-	-	426	204	72	18	720
Hombres	-	-	-	-	-	-	-	-	155	75	25	8	263
Mujeres	-	-	-	-	-	-	-	-	271	129	47	10	457
Nº ciclos	-	-	-	-	-	-	-	-	4	6	2	4	16
Ciclos propios	-	-	-	-	-	-	-	-	3	5	-	3	11
Ciclos compartidos	-	-	-	-	-	-	-	-	1	1	2	1	5

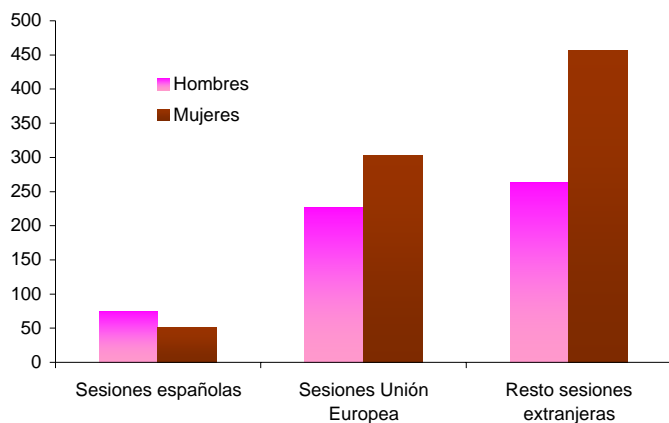
!!: Valor nulo

Difusión - Sede Almería. Datos desagregados por género

	Hombres	Mujeres	Total	% Hombres	% Mujeres
Nº de Espectadores	564	811	1.375	41,0%	59,0%
Sesiones españolas	74	51	125	59,2%	40,8%
Sesiones Unión Europea	227	303	530	42,8%	57,2%
Resto sesiones extranjeras	263	457	720	36,5%	63,5%

!!: Valor nulo

Proyecciones. Nº de espectadores según tipo de sesión y género. Año 2009.



Proyecciones. Nº de espectadores según género. Año 2009.

