
















PLANIMETRÍA

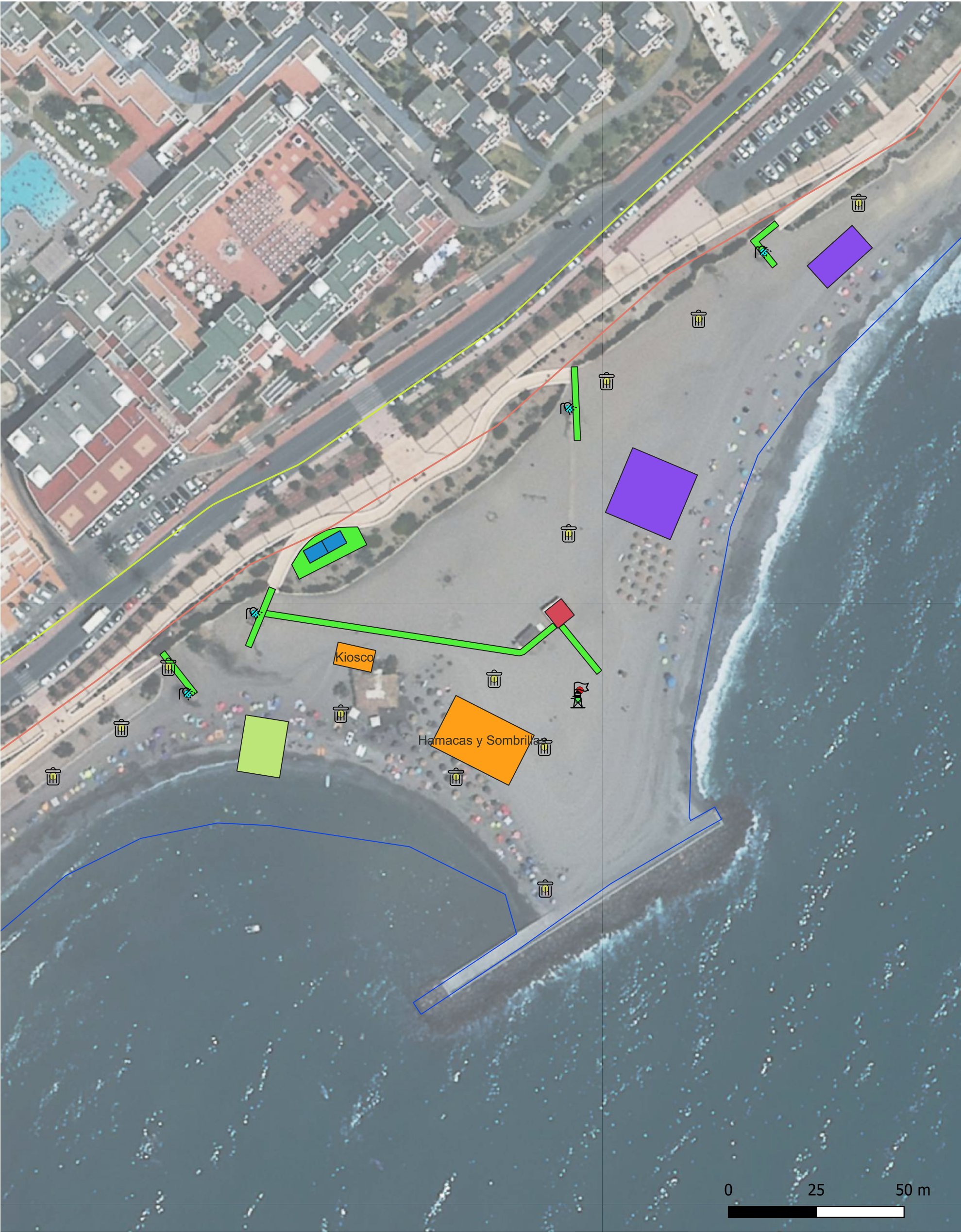
INDICE DE PLANOS DE EQUIPAMIENTOS Y SERVICIOS DE EXPLOTACIÓN DE PLAYAS

1. Marina de La Torre. Enero 2024
2. Marina de La Torre. Enero 2024
3. Marina de La Torre. Enero 2024
4. Marina de La Torre /Rumina. Enero 2024
5. Rumina. Enero 2024
6. Rumina /Palmeral. Enero 2024
7. Palmeral. Enero 2024
8. Palmeral/ Descargador. Rev. 01. Enero 2025.
9. Descargador. Enero 2024
10. Descargador /Piedra de Villazar. Enero 2024
11. Piedra de Villazar/ Vista de Los Ángeles. Enero 2024
12. Vista de Los Angeles/ El Cantal. Enero 2024
13. El Cantal. Enero 2024
14. El Cantal. Enero 2024
15. Punta del Cantal. Enero 2024
16. Punta del Cantal / Lance Nuevo. Rev. 01. Enero 2025.
17. Lance Nuevo. Enero 2024
18. Torre Bahía. Enero 2024
19. Torre Bahía/ Las Ventanicas. Enero 2024
20. Las Ventanicas. Rev. 01. Enero 2025.
21. Las Ventanicas/ Venta del Bancal. Enero 2024
22. Venta del Bancal. Enero 2024
23. Vental del Bancal. Enero 2024
24. Macenas. Enero 2024
25. Macenas. Rev. 01. Enero 2025.
26. Macenas. Enero 2024

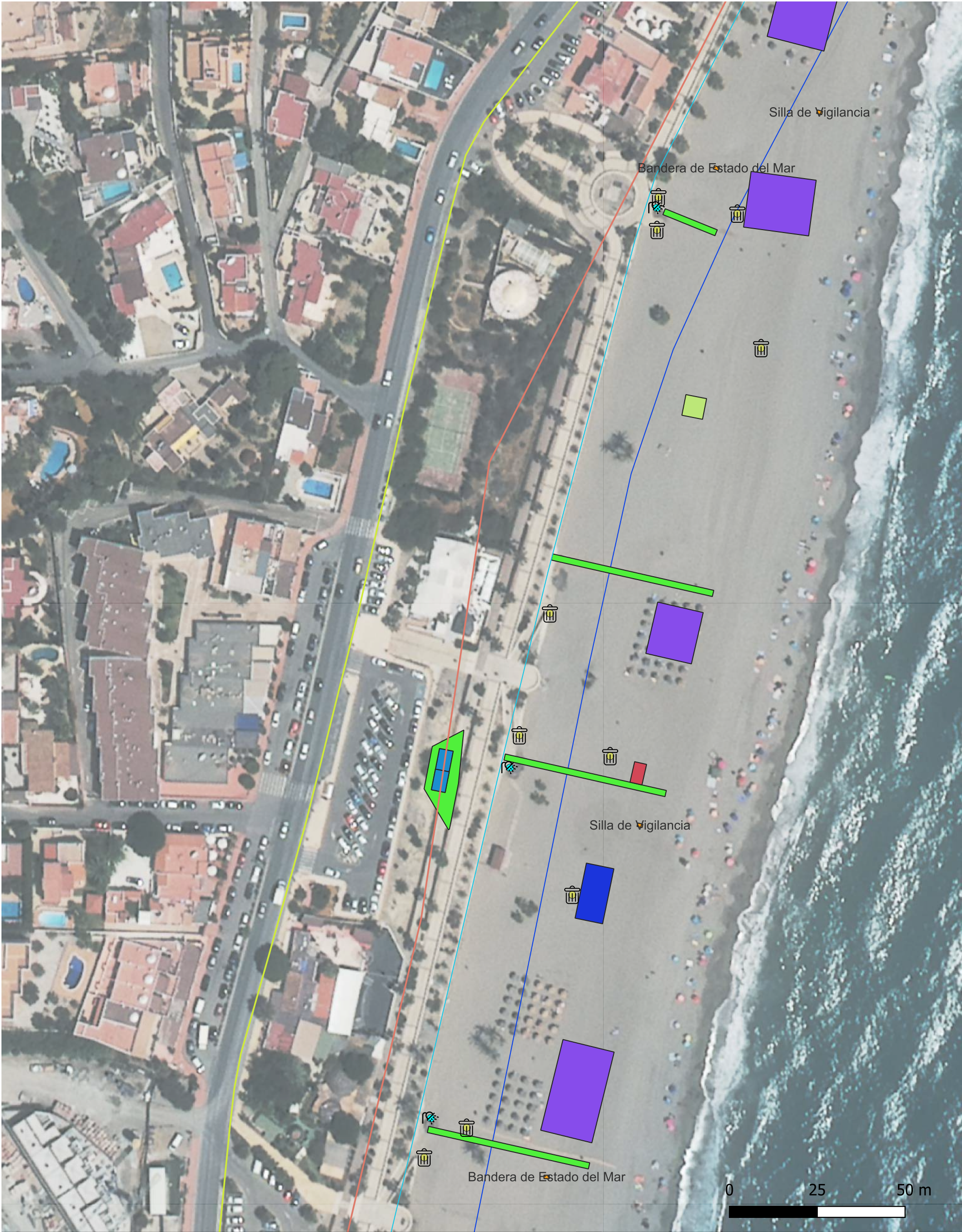


PLAN DE EXPLOTACIÓN DE LOS SERVICIOS DE TEMPORADA DE LAS PLAYAS DEL TERMINO MUNICIPAL DE MOJACAR (2024-2027)		
	ESCALA: 1:1.000	Nº PLANO: 8
PLAYA: Palmeral/ Descargador		AUTOR: Mª del Mar García Beltrán

 mod ENERO 2025	 Silla de Vigilancia	 Pasarela
 Bandera de Estado del Mar	 Límite DPMT aprobado	 Voley/Tenis
 Ducha y Lavapies	 Límite SP aprobada	 COSTA
 Mástil de Bandera Azul	 Hamacas y Sombrillas	
 Papelera	 Modulo	



<div><div><div><div><div><div></div><div>mod ENERO 2025</div></div><div><div></div><div>Bandera de Estado del Mar</div></div><div><div></div><div>Ducha y Lavapies</div></div><div><div></div><div>Papelera</div></div><div><div></div><div>Silla de Vigilancia</div></div></div><div><div><div></div><div>Límite DPMT aprobado</div></div><div><div></div><div>Límite SP aprobada</div></div><div><div></div><div>Deportes Náuticos</div></div><div><div></div><div>Hamacas y Sombrillas</div></div><div><div></div><div>Pasarela</div></div></div><div><div><div></div><div>Socorrismo</div></div><div><div></div><div>Sombra</div></div><div><div></div><div>COSTA</div></div></div></div></div></div>			PLAN DE EXPLOTACIÓN DE LOS SERVICIOS DE TEMPORADA DE LAS PLAYAS DEL TERMINO MUNICIPAL DE MOJACAR (2024-2027)			
<div><div><div></div><div>Avuntamiento de Mojácar</div></div></div>		ESCALA: 1:1.000	Nº PLANO: 16	Nº ED: 01 FECHA: Ene-25		
PLAYA: Punta del Cantal/ Lance Nuevo			AUTOR: Mª del Mar García Beltrán			



mod ENERO 2025	Límite SP aprobada	Sombra
Ducha y Lavapies	Deportes Náuticos	Voley/Tenis
Papelera	Hamacas y Sombrillas	COSTA
Límite DPMT aprobado	Pasarela	
Límite Ribera del mar	Socorrismo	

PLAN DE EXPLOTACIÓN DE LOS SERVICIOS DE TEMPORADA DE LAS PLAYAS DEL TERMINO MUNICIPAL DE MOJACAR (2024-2027)			
	ESCALA: 1:1.000	Nº PLANO: 20	Nº ED: 01 FECHA: Ene-25
PLAYA: Las Ventanicas		AUTOR: Mª del Mar García Beltrán	



<div><div><div></div>mod ENERO 2025</div><div><div></div>Límite SP aprobada</div><div><div></div>COSTA</div><div><div></div>Límite DPMT aprobado</div></div>		<div>PLAN DE EXPLOTACIÓN DE LOS SERVICIOS DE TEMPORADA DE LAS PLAYAS DEL TERMINO MUNICIPAL DE MOJACAR (2024-2027)</div>			
<div><div></div></div>		<div><div><div></div>Avuntamiento de Mojácar</div></div>	<div>ESCALA: 1:1.000</div>	<div>Nº PLANO: 25</div>	<div>Nº ED: 01 FECHA: Ene-25</div>
		<div>PLAYA: Macenas</div>		<div>AUTOR: Mª del Mar García Beltrán</div>	

