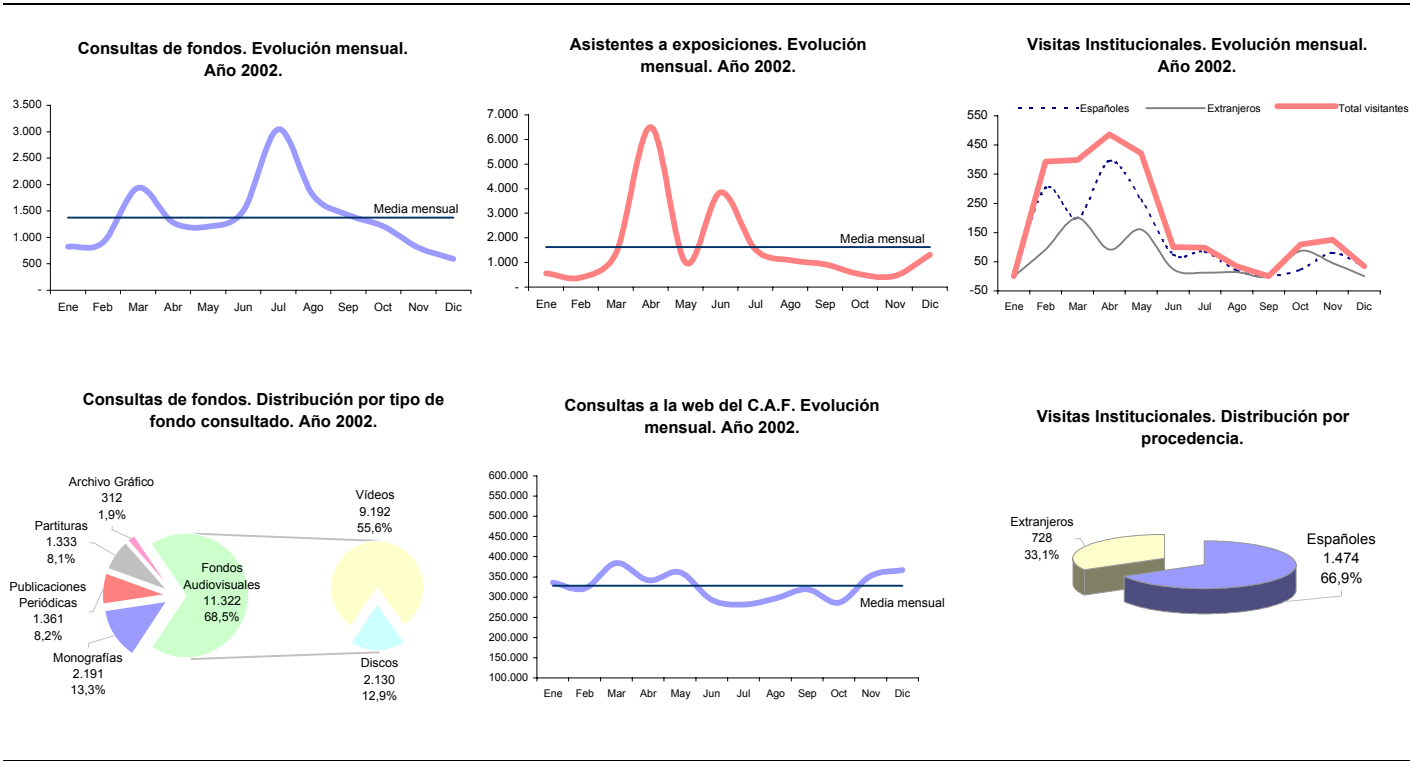


Estadística de centros de la Consejería de Cultura

Centro Andaluz de Flamenco (Jerez de la Frontera). Año 2002.

| Indicador   | Ene                  | Feb                  | Mar                    | Abr                    | May                    | Jun                    | Jul                    | Ago                    | Sep                    | Oct                    | Nov                  | Dic                  | Total                   |
|---|----------------------|----------------------|------------------------|------------------------|------------------------|------------------------|------------------------|------------------------|------------------------|------------------------|----------------------|----------------------|-------------------------|
| <strong>Consultas de fondos</strong>                  |                      |                      |                        |                        |                        |                        |                        |                        |                        |                        |                      |                      |                         |
| Monografías   | 95                   | 102                  | 245                    | 167                    | 187                    | 180                    | 345                    | 296                    | 205                    | 189                    | 102                  | 78                   | 2.191                   |
| Publicaciones Periódicas                              | 106                  | 98                   | 123                    | 79                     | 67                     | 71                     | 350                    | 167                    | 98                     | 101                    | 56                   | 45                   | 1.361                   |
| Videos  | 476                  | 546                  | 960                    | 678                    | 576                    | 870                    | 1.600                  | 993                    | 830                    | 776                    | 540                  | 347                  | 9.192                   |
| Discos  | 101                  | 120                  | 374                    | 216                    | 200                    | 189                    | 256                    | 201                    | 169                    | 109                    | 89                   | 106                  | 2.130                   |
| Partituras  | 17                   | 23                   | 223                    | 89                     | 129                    | 127                    | 430                    | 125                    | 99                     | 35                     | 20                   | 16                   | 1.333                   |
| Archivo Gráfico                                       | 26                   | 12                   | 10                     | 56                     | 45                     | 60                     | 65                     | 10                     | 25                     | 2                      | 1                    | -                    | 312                     |
| <strong>Total Consultas</strong>                      | <strong>821</strong> | <strong>901</strong> | <strong>1.935</strong> | <strong>1.285</strong> | <strong>1.204</strong> | <strong>1.497</strong> | <strong>3.046</strong> | <strong>1.792</strong> | <strong>1.426</strong> | <strong>1.212</strong> | <strong>808</strong> | <strong>592</strong> | <strong>16.519</strong> |
| <strong>Exposiciones</strong>                         |                      |                      |                        |                        |                        |                        |                        |                        |                        |                        |                      |                      |                         |
| Nº asistentes a exposiciones                          | 553                  | 393                  | 1.367                  | 6.500                  | 987                    | 3.846                  | 1.519                  | 1.098                  | 924                    | 515                    | 460                  | 1.313                | 19.475                  |
| <strong>Visitas Institucionales</strong>              |                      |                      |                        |                        |                        |                        |                        |                        |                        |                        |                      |                      |                         |
| Españoles   | -                    | 302                  | 199                    | 395                    | 261                    | 75                     | 85                     | 20                     | -                      | 22                     | 80                   | 35                   | 1.474                   |
| Extranjeros   | -                    | 91                   | 200                    | 91                     | 161                    | 25                     | 13                     | 15                     | -                      | 87                     | 45                   | -                    | 728                     |
| <strong>Total visitantes</strong>                     | <strong>-</strong>   | <strong>393</strong> | <strong>399</strong>   | <strong>486</strong>   | <strong>422</strong>   | <strong>100</strong>   | <strong>98</strong>    | <strong>35</strong>    | <strong>-</strong>     | <strong>109</strong>   | <strong>125</strong> | <strong>35</strong>  | <strong>2.202</strong>  |
| <strong>Consultas a la página web del C.A.F.</strong> |                      |                      |                        |                        |                        |                        |                        |                        |                        |                        |                      |                      |                         |
| Nº consultas registradas                              | 336.001              | 320.800              | 384.575                | 341.748                | 361.395                | 293.087                | 281.768                | 296.349                | 319.227                | 285.927                | 352.699              | 367.209              | 3.940.785               |

Fuente: Centro Andaluz de Flamenco



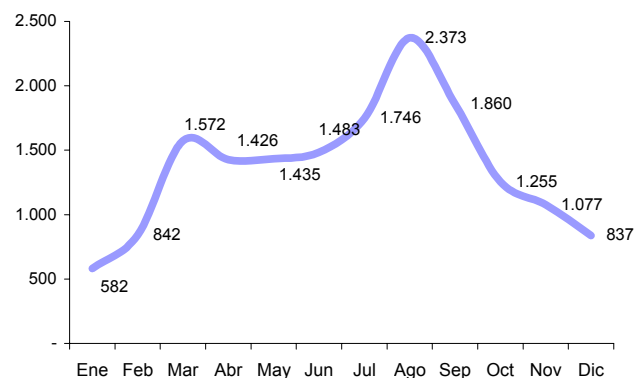
## Estadística de centros de la Consejería de Cultura

### Centro Andaluz de Flamenco (Jerez de la Frontera). Año 2001.

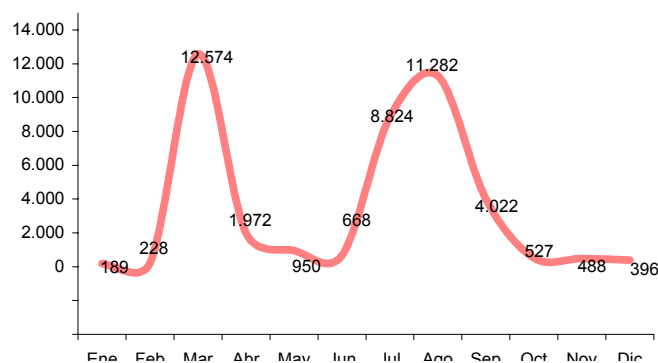
| Indicador                      | Ene | Feb | Mar    | Abr   | May   | Jun   | Jul   | Ago    | Sep   | Oct   | Nov   | Dic | Total  |
|--------------------------------|-----|-----|--------|-------|-------|-------|-------|--------|-------|-------|-------|-----|--------|
| <b>Consultas de Fondos</b>     |     |     |        |       |       |       |       |        |       |       |       |     |        |
| Total Consultas                | 582 | 842 | 1.572  | 1.426 | 1.435 | 1.483 | 1.746 | 2.373  | 1.860 | 1.255 | 1.077 | 837 | 16.488 |
| <b>Exposiciones</b>            |     |     |        |       |       |       |       |        |       |       |       |     |        |
| Nº asistentes a exposiciones   | 189 | 228 | 12.574 | 1.972 | 950   | 668   | 8.824 | 11.282 | 4.022 | 527   | 488   | 396 | 42.120 |
| <b>Visitas Institucionales</b> |     |     |        |       |       |       |       |        |       |       |       |     |        |
| Total visitantes               | -   | 324 | -      | 289   | 384   | 183   | 105   | 60     | 50    | 145   | 123   | 45  | 1.708  |

Fuente: Centro Andaluz de Flamenco.

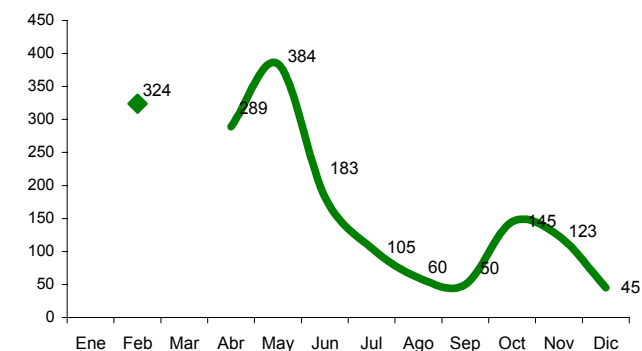
Consultas de Fondos. Año 2001.



Asistentes a Exposiciones. Año 2001.



Visitas Institucionales. Nº de visitantes. Año 2001.



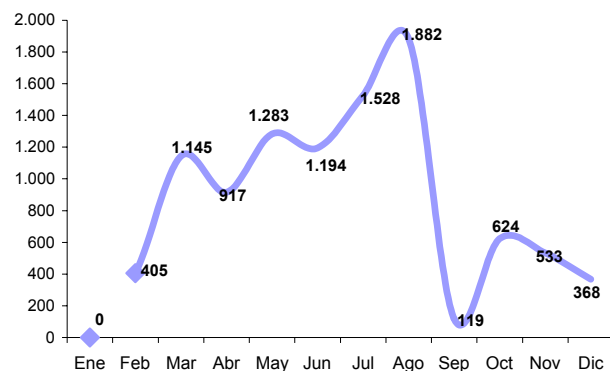
## Estadística de centros de la Consejería de Cultura

### Centro Andaluz de Flamenco (Jerez de la Frontera). Año 2000.

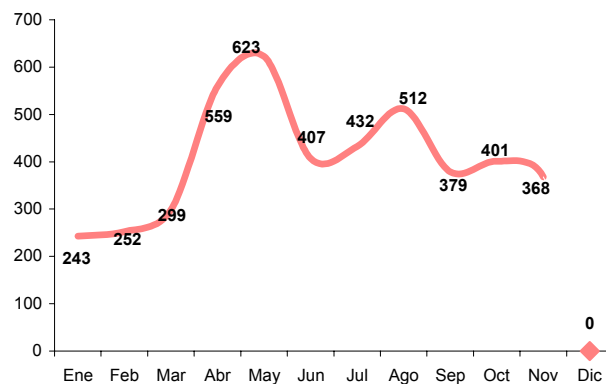
| Indicador                      | Ene | Feb | Mar   | Abr | May   | Jun   | Jul   | Ago   | Sep | Oct | Nov | Dic | Total |
|--------------------------------|-----|-----|-------|-----|-------|-------|-------|-------|-----|-----|-----|-----|-------|
| <b>Consultas de Fondos</b>     |     |     |       |     |       |       |       |       |     |     |     |     |       |
| Total Consultas                | -   | 405 | 1.145 | 917 | 1.283 | 1.194 | 1.528 | 1.882 | 119 | 624 | 533 | 368 | 9.998 |
| <b>Exposiciones</b>            |     |     |       |     |       |       |       |       |     |     |     |     |       |
| Nº asistentes a exposiciones   | 243 | 252 | 299   | 559 | 623   | 407   | 432   | 512   | 379 | 401 | 368 | -   | 4.475 |
| <b>Visitas Institucionales</b> |     |     |       |     |       |       |       |       |     |     |     |     |       |
| Total visitantes               | -   | 133 | 591   | 468 | 274   | 27    | 10    | -     | 15  | 159 | 156 | -   | 1.833 |

Fuente: Centro Andaluz de Flamenco.

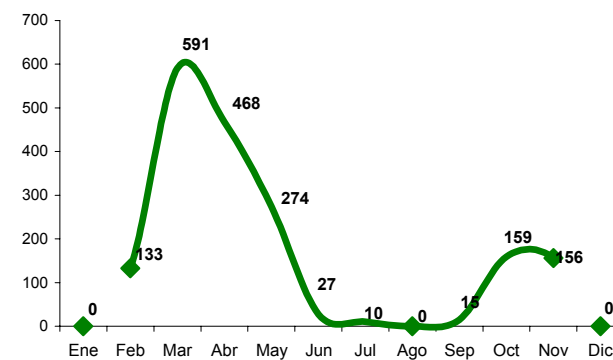
Consultas de Fondos. Año 2000.



Asistentes a Exposiciones. Año 2000.



Visitas Institucionales. Nº de visitantes. Año 2000.



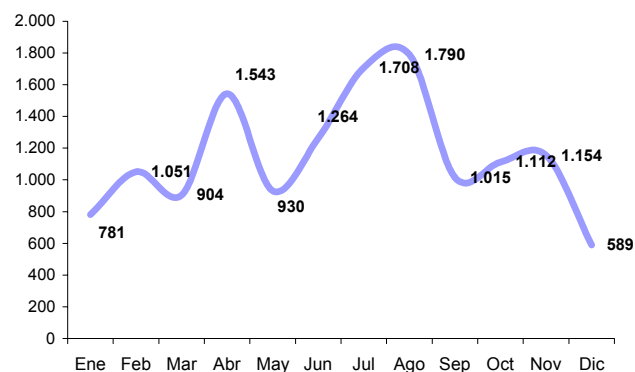
## Estadística de centros de la Consejería de Cultura

### Centro Andaluz de Flamenco (Jerez de la Frontera). Año 1999.

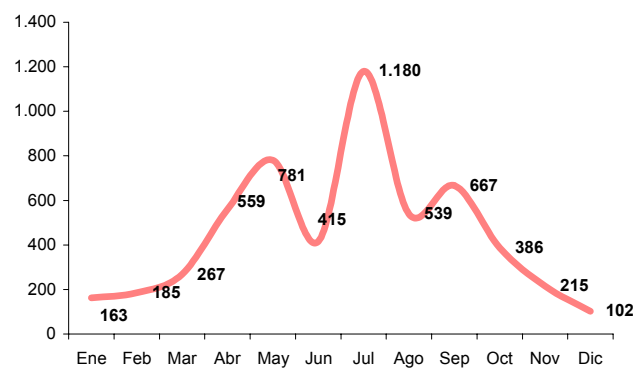
| Indicador                      | Ene | Feb   | Mar | Abr   | May | Jun   | Jul   | Ago   | Sep   | Oct   | Nov   | Dic | Total  |
|--------------------------------|-----|-------|-----|-------|-----|-------|-------|-------|-------|-------|-------|-----|--------|
| <b>Consultas de Fondos</b>     |     |       |     |       |     |       |       |       |       |       |       |     |        |
| Total Consultas                | 781 | 1.051 | 904 | 1.543 | 930 | 1.264 | 1.708 | 1.790 | 1.015 | 1.112 | 1.154 | 589 | 13.841 |
| <b>Exposiciones</b>            |     |       |     |       |     |       |       |       |       |       |       |     |        |
| Nº asistentes a exposiciones   | 163 | 185   | 267 | 559   | 781 | 415   | 1.180 | 539   | 667   | 386   | 215   | 102 | 5.459  |
| <b>Visitas Institucionales</b> |     |       |     |       |     |       |       |       |       |       |       |     |        |
| Total visitantes               | 30  | 93    | 473 | 395   | 574 | 226   | 73    | 10    | 75    | 159   | 50    | 15  | 2.173  |

Fuente: Centro Andaluz de Flamenco.

Consultas de Fondos. Año 1999.



Asistentes a Exposiciones. Año 1999.



Visitas Institucionales. Nº de visitantes. Año 1999.

