

Estadística de centros de la Consejería de Cultura de la Junta de Andalucía

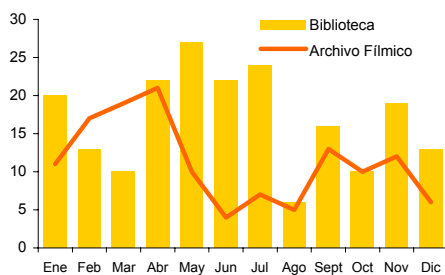
FilMOTECA de Andalucía (Córdoba). Año 2004.

	Ene	Feb	Mar	Abr	May	Jun	Jul	Ago	Sept	Oct	Nov	Dic	Total	Media/mes**
Archivo Fílmico														
Nº consultas	11	17	19	21	10	4	7	5	13	10	12	6	135	11,25
Biblioteca/Hemeroteca*														
Nº consultas	20	13	10	22	27	22	24	6	16	10	19	13	202	16,83
Videoteca														
Nº visionados	37	51	38	55	53	42	23	14	51	2	68	44	478	39,83
Proyecciones*														
Nº sesiones/películas	28	26	31	33	21	24	38	-	-	50	50	28	329	32,90
Españolas	6	-	1	5	1	6	14	-	-	6	14	2	55	5,50
Unión Europea	6	1	3	6	7	1	5	-	-	9	8	8	54	5,40
Resto extranjeras	16	25	27	22	13	17	19	-	-	35	28	18	220	22,00
Nº Espectadores	1.072	1.335	1.475	1.311	1.225	1.581	1.838	-	-	3.618	1.397	1.334	16.186	1.618,60
Españoles	135	-	20	226	200	549	939	-	-	487	36	38	2.630	263,00
Unión Europea	362	62	94	196	399	127	232	-	-	778	581	431	3.262	326,20
Resto extranjeros	575	1.273	1.361	889	626	905	667	-	-	2.353	780	865	10.294	1.029,40
Nº ciclos	11	8	10	10	8	7	10	-	-	7	7	7	85	8,50

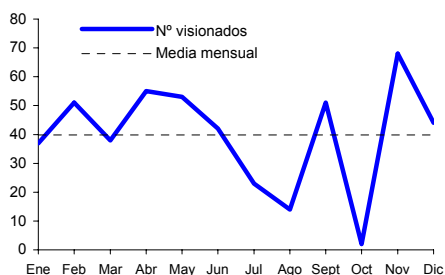
*No se han realizado proyecciones durante los meses agosto y septiembre

**No considerados los meses de agosto y septiembre en el caso de proyecciones

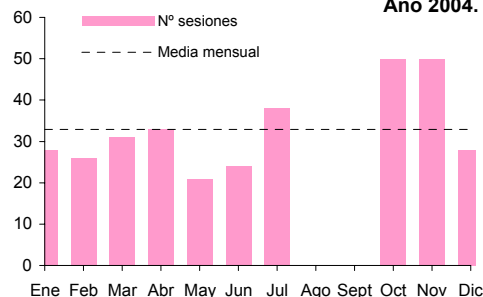
Archivo Fílmico y Biblioteca.
Nº consultas. Año 2004.



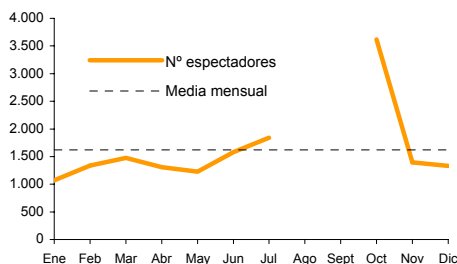
Videoteca. Nº visionados.
Año 2004.



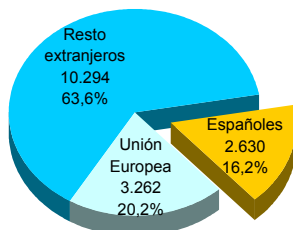
Proyecciones. Nº sesiones/películas.
Año 2004.



Proyecciones. Nº espectadores.
Año 2004.



Proyecciones. Espectadores según procedencia. Año 2004.



Proyecciones. Nº de ciclos.
Año 2004.

